



8ª Reunião da Sala de Acompanhamento do Sistema Hídrico do Rio Tocantins  
28 de setembro de 2022

## Avaliação das condições hidrológicas e de armazenamento na bacia do rio Tocantins

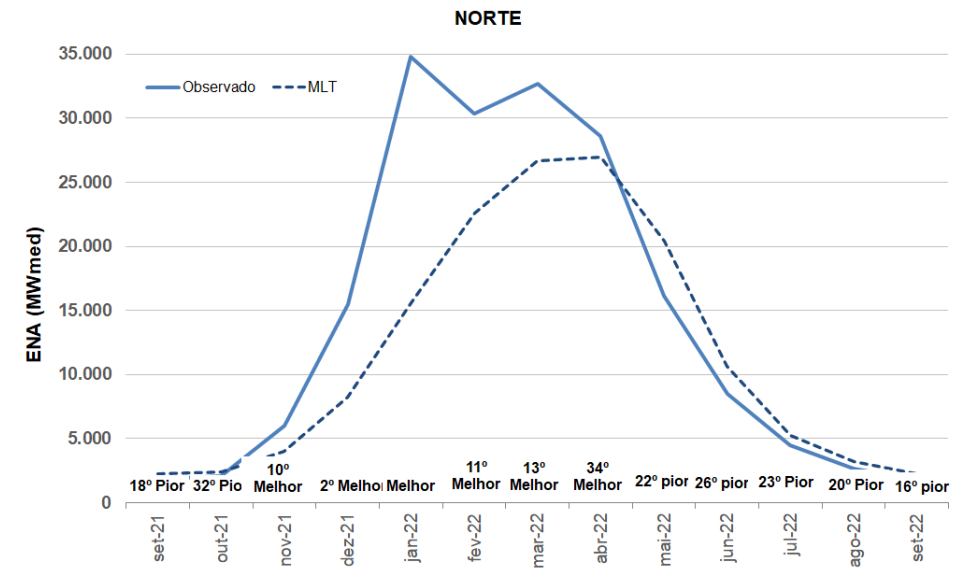
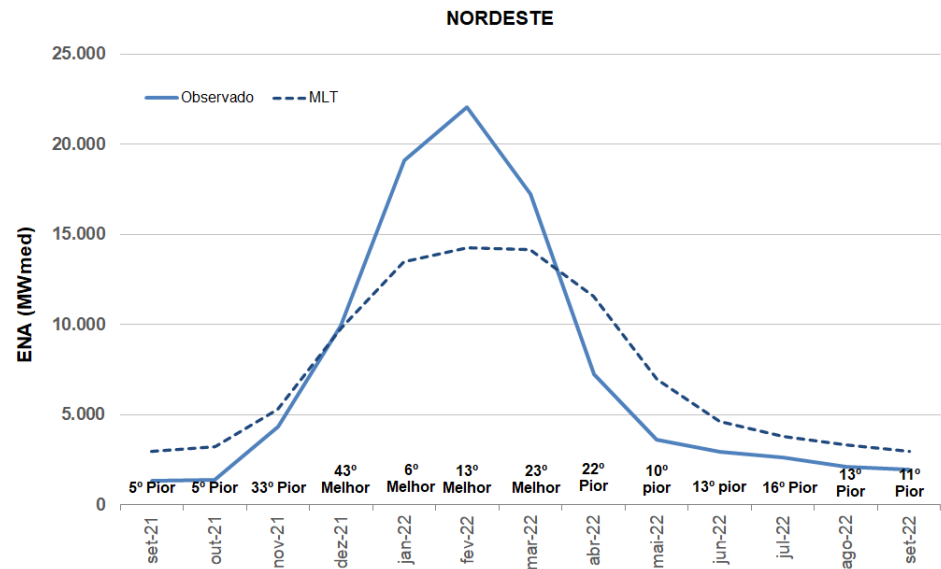
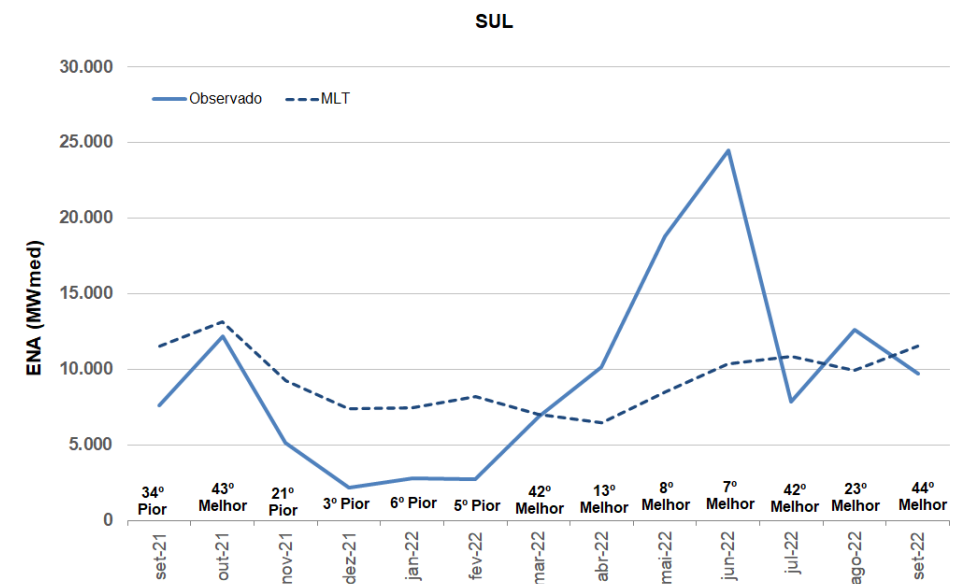
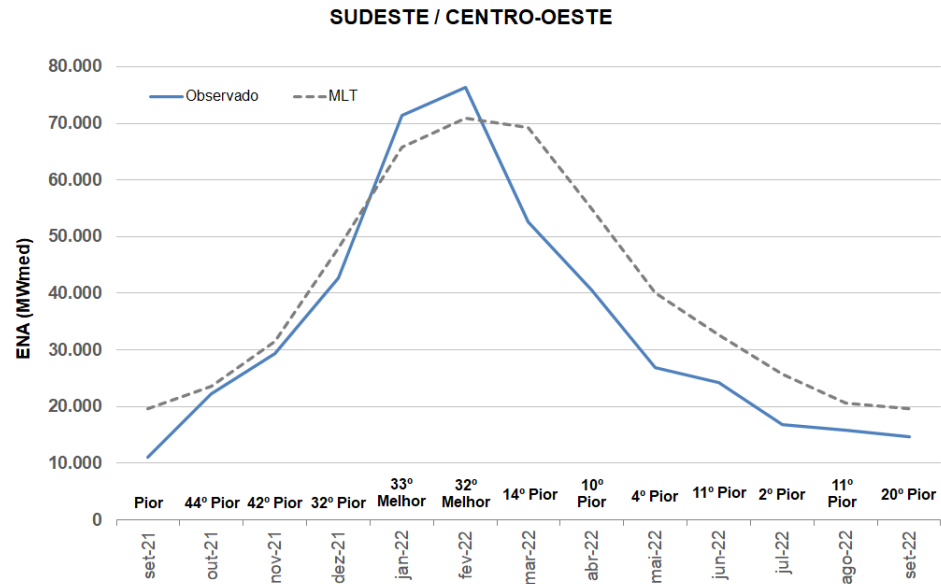
## Agenda

- 1. Acompanhamento das condições hidroenergéticas sistêmicas**
- 2. Condições hidrológicas na bacia do rio Tocantins**
- 3. Operação dos principais reservatórios da bacia**
- 4. Simulação para a UHE Serra da Mesa**

# ACOMPANHAMENTO DAS CONDIÇÕES HIDROENERGÉTICAS SISTÊMICAS

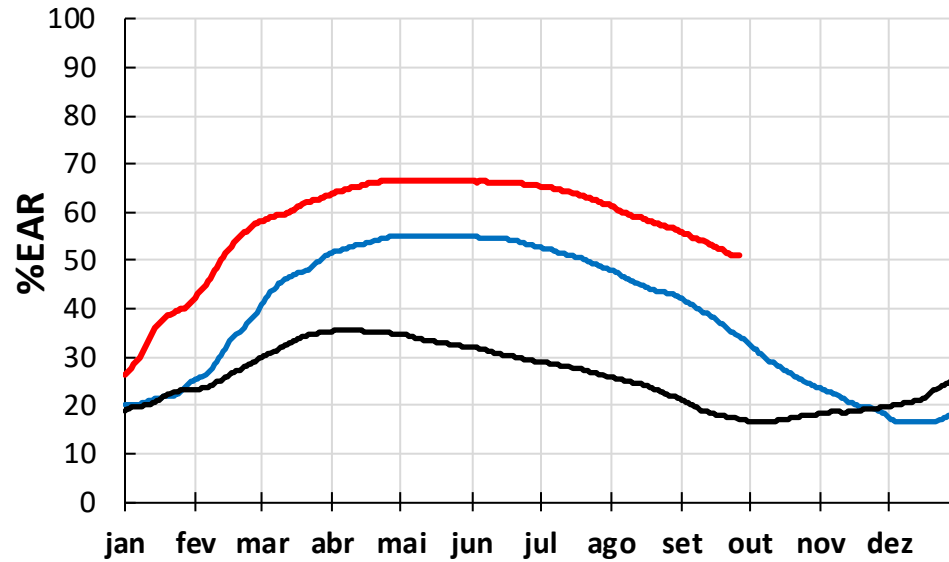


# Evolução das afluências nos subsistemas do SIN em 2021 - 2022

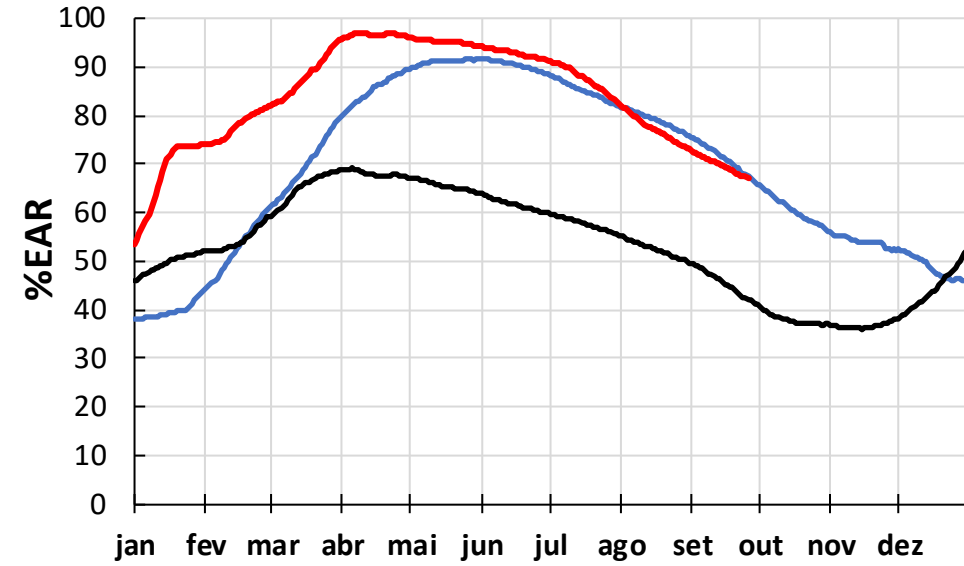


# Evolução dos armazenamentos nos subsistemas do SIN em 2022

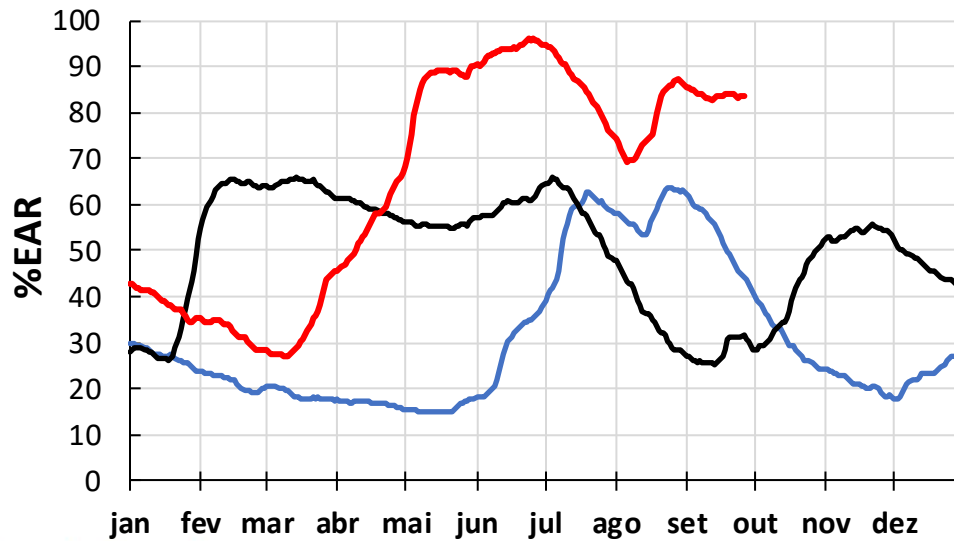
## SUDESTE / CENTRO-OESTE



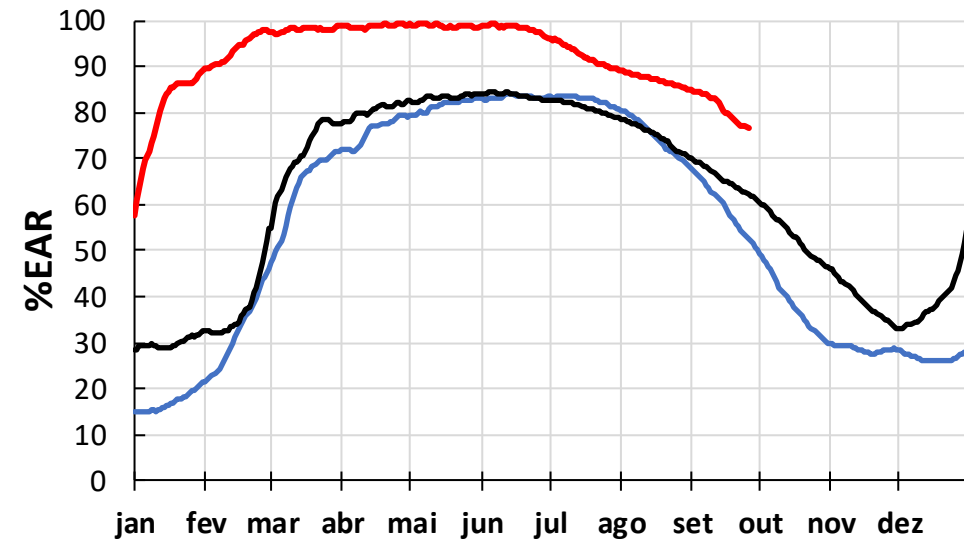
## NORDESTE



## SUL



## NORTE



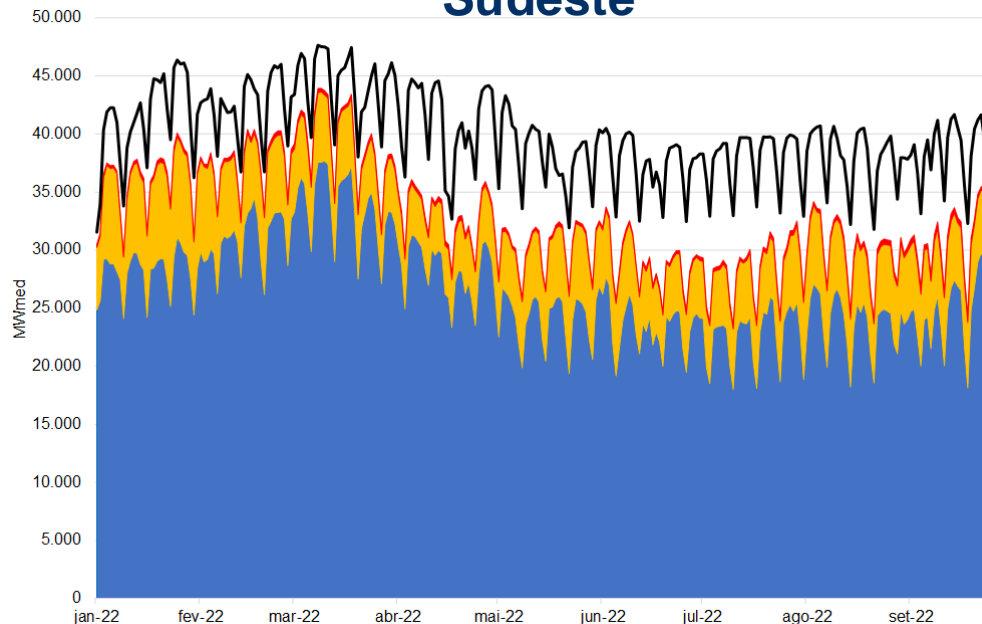
# Balço energético dos subsistemas em 2022



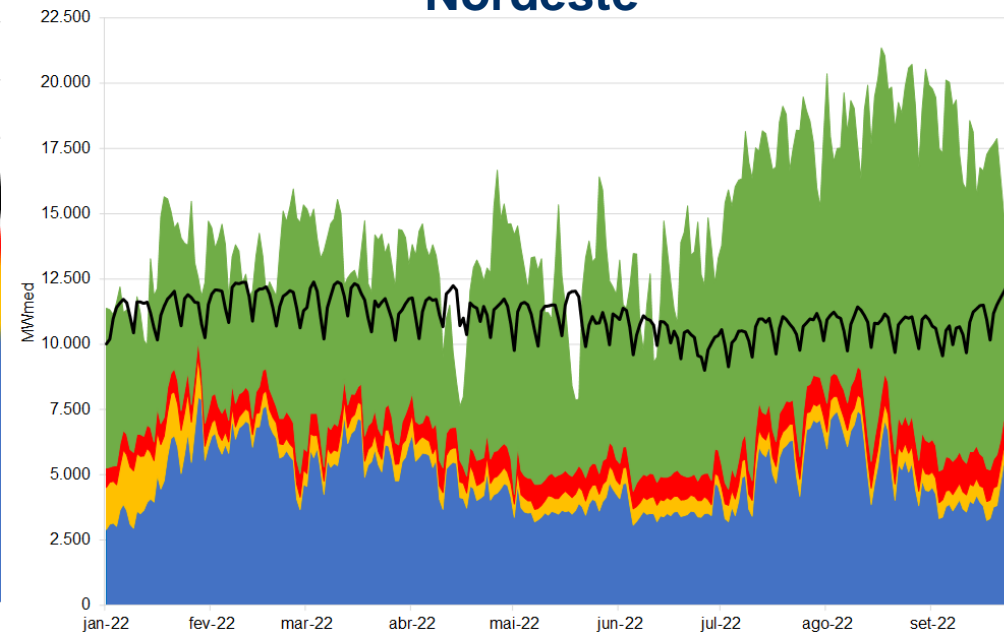
- Carga
- Eólica
- Hidro
- Solar
- Térmica



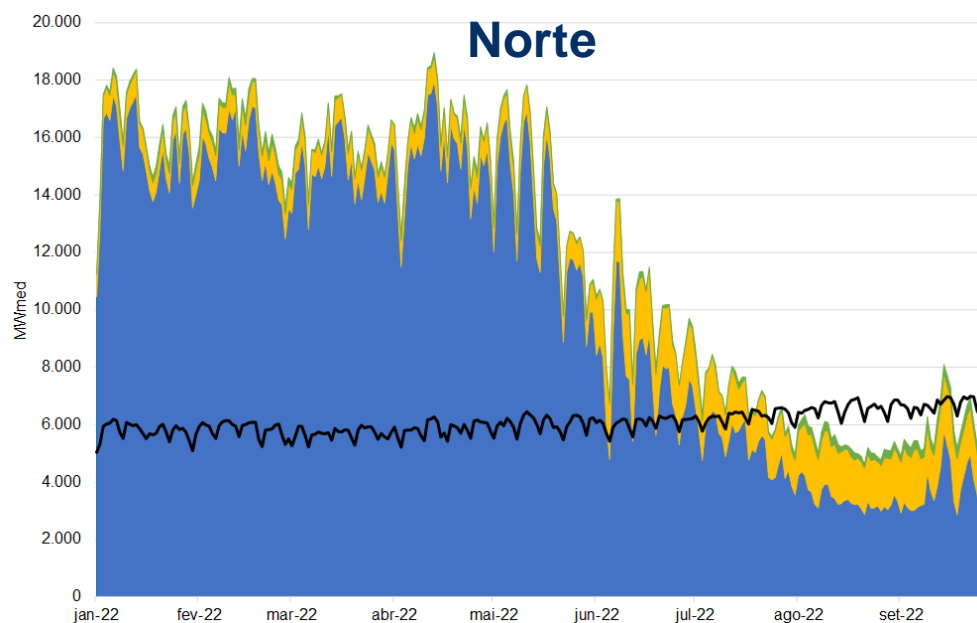
## Sudeste



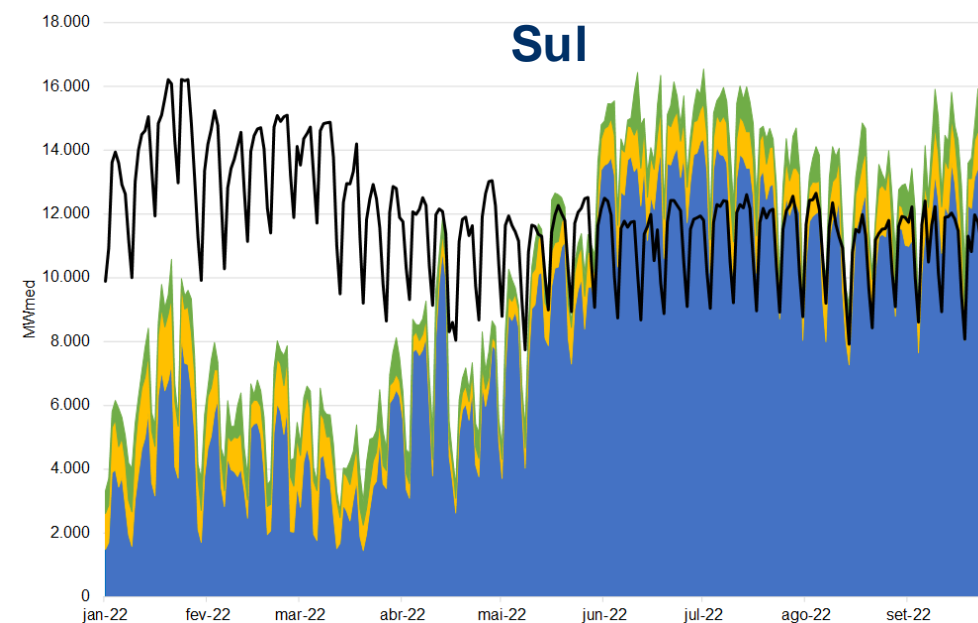
## Nordeste



## Norte

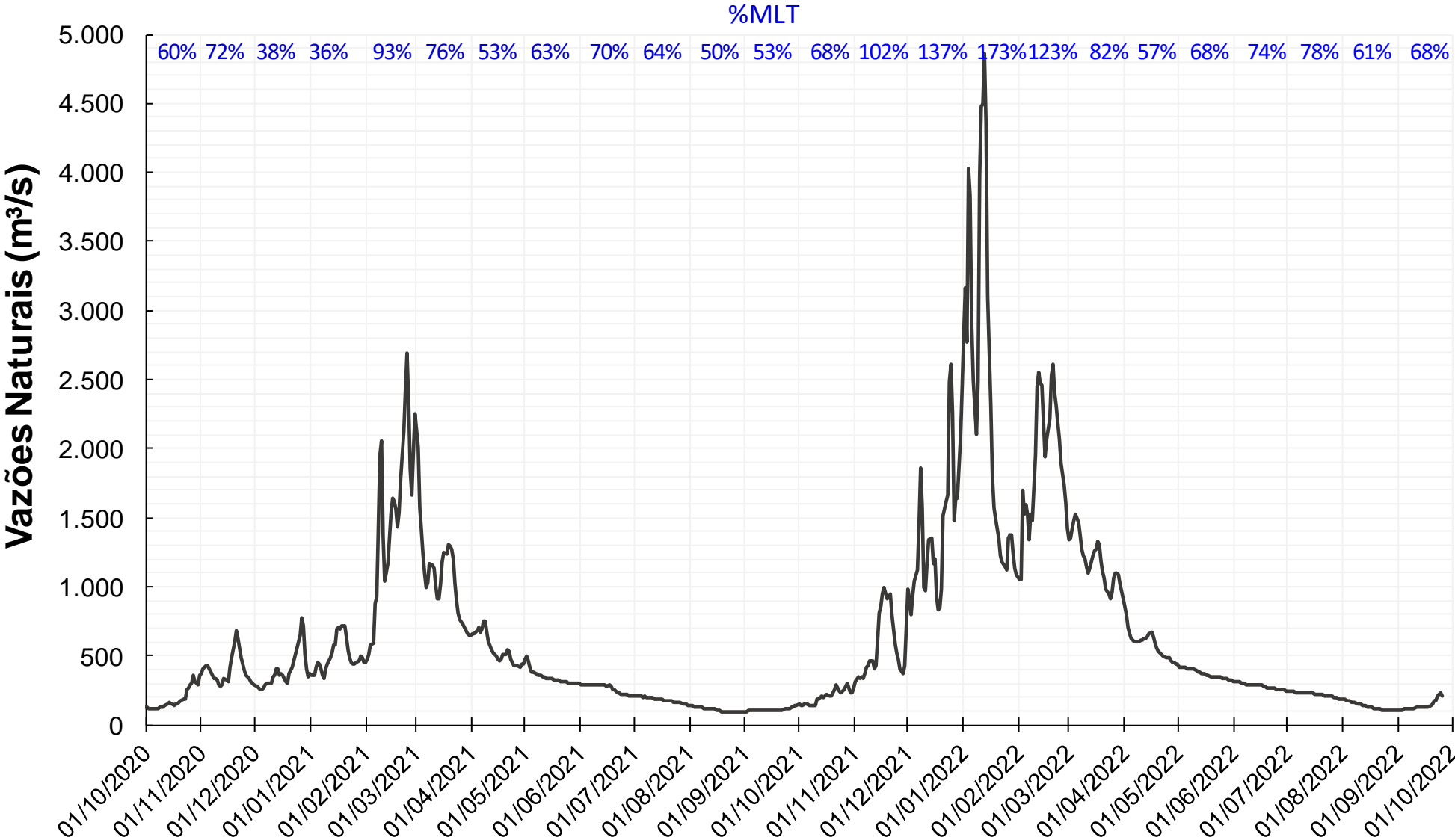


## Sul



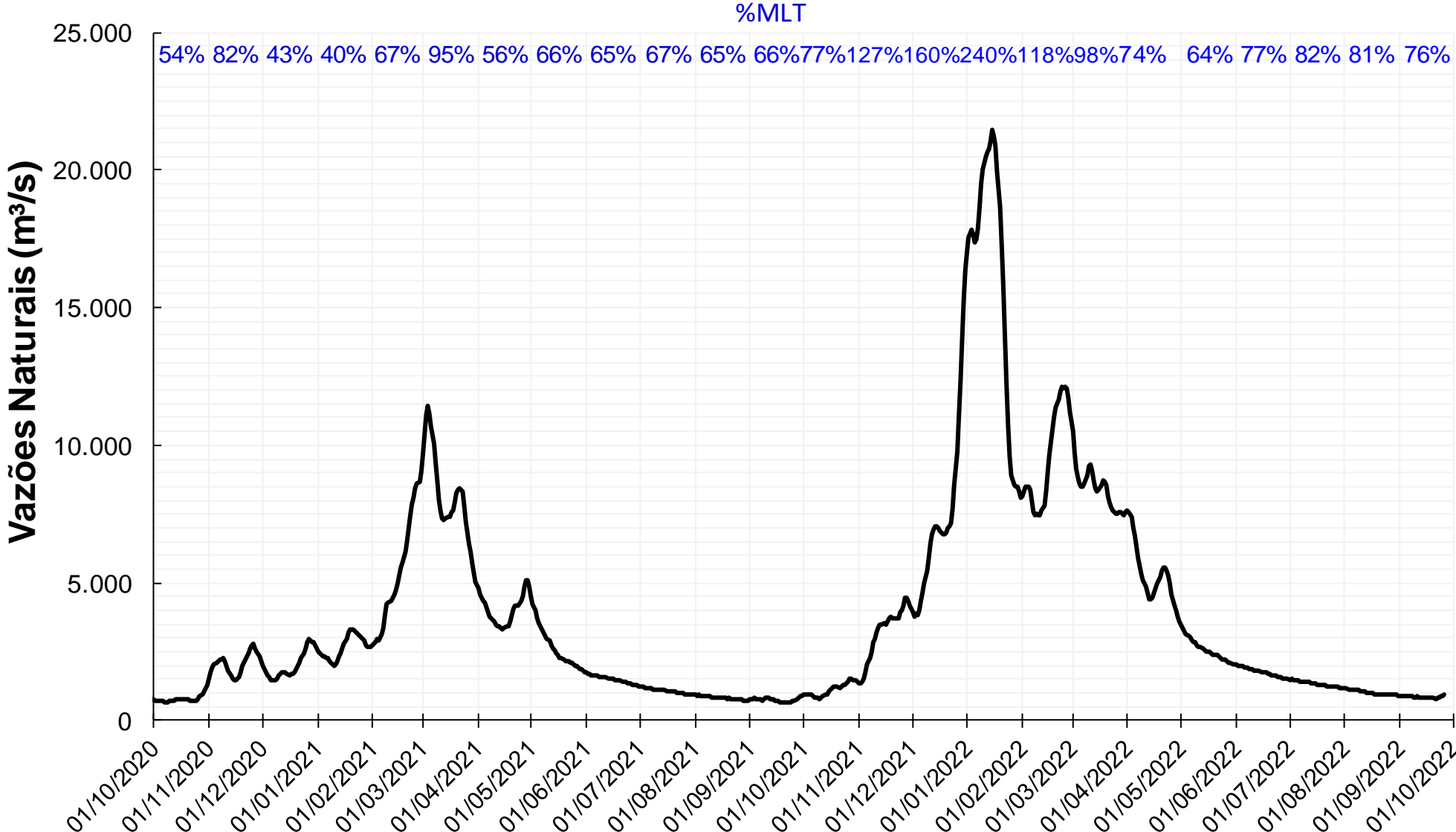
# CONDIÇÕES HIDROLÓGICAS NA BACIA DO RIO TOCANTINS

# Vazões naturais afluentes à UHE Serra da Mesa (01/10/2020 a 27/09/2022)

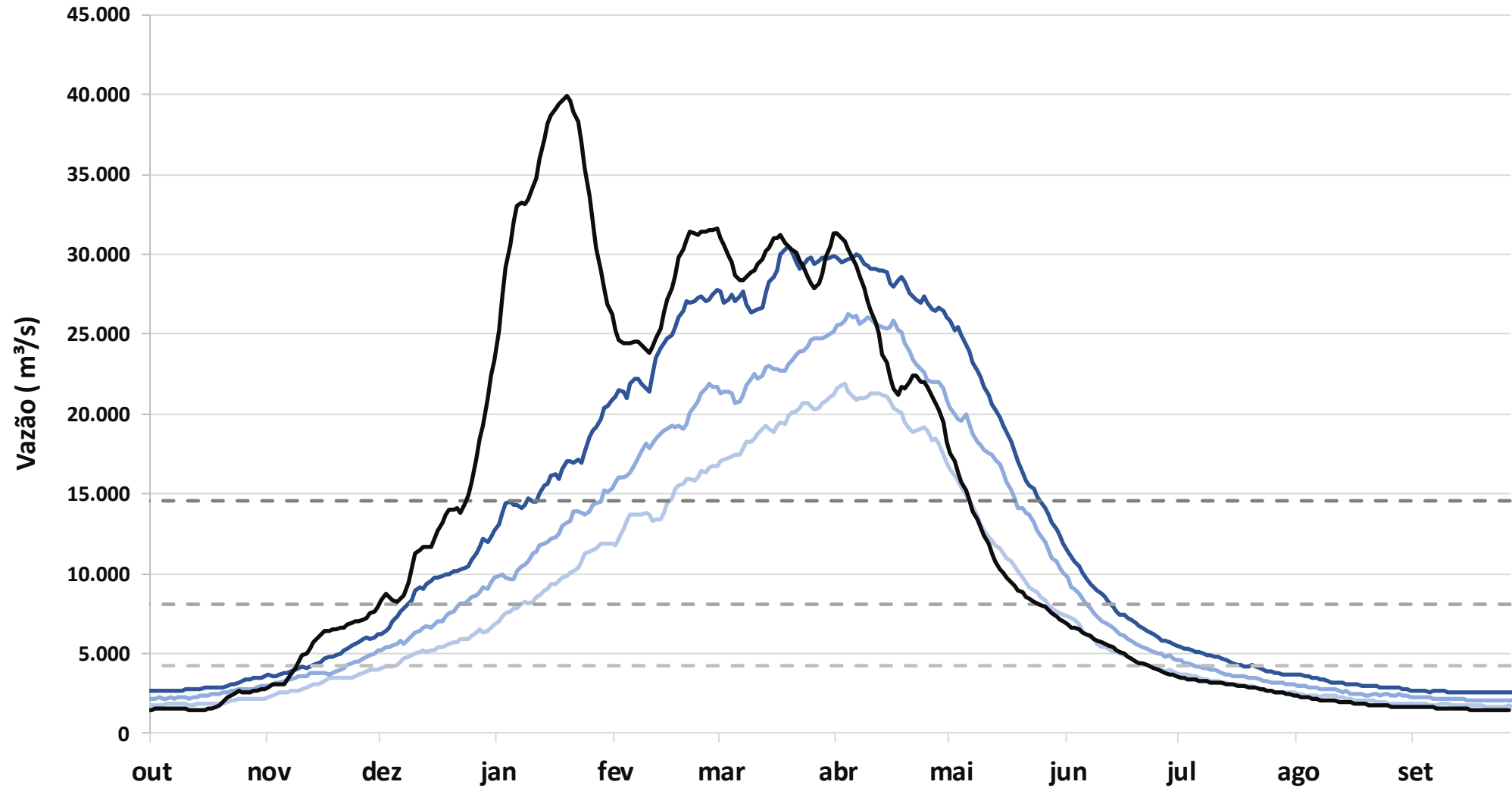




# Vazões naturais afluentes à UHE Estreito (01/10/2020 a 27/09/2022)



# Vazões naturais afluentes à UHE Tucuruí



Operador Nacional do Sistema Elétrico

1º Quartil

- - - Vazão para 25% da geração

— Vazão 2021-2022

Mediana

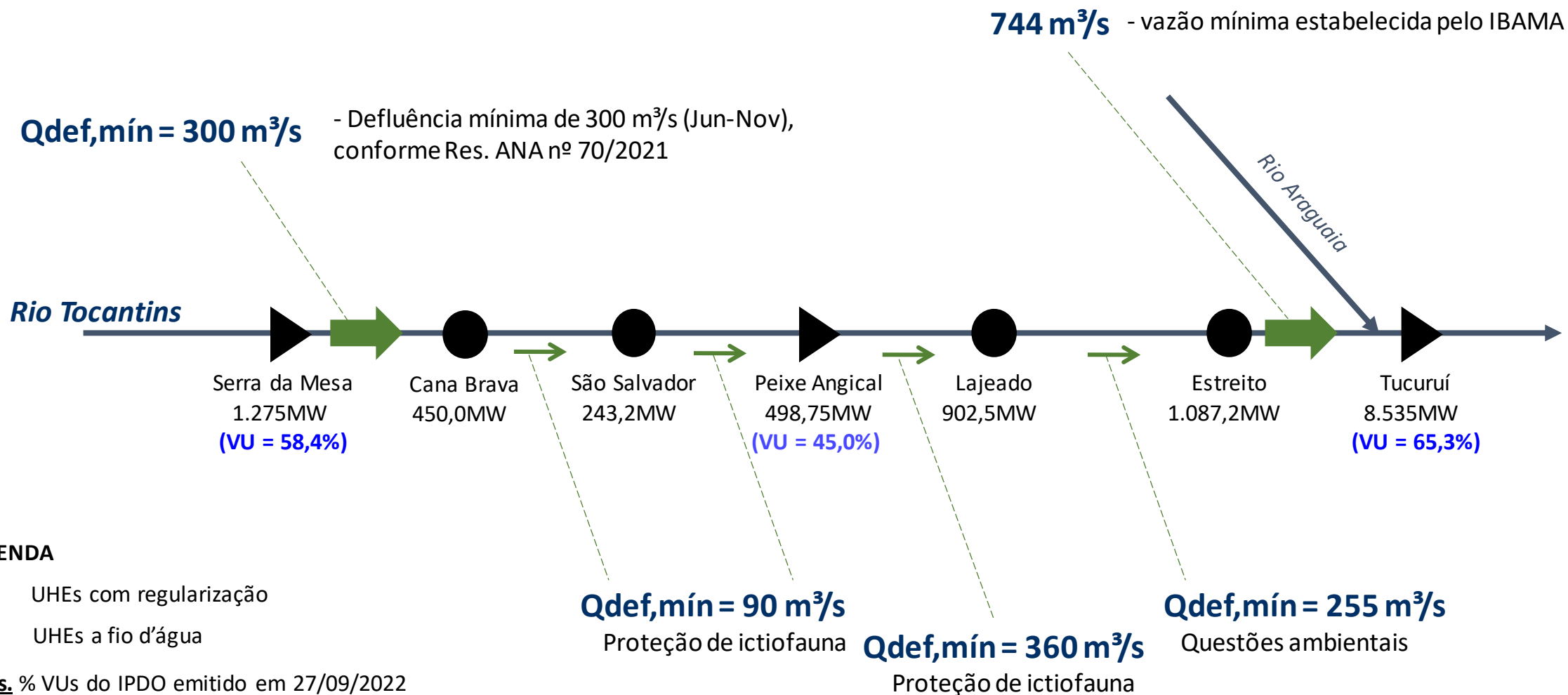
- - - Vazão para 50% da geração

3º Quartil

- - - Vazão para 100% da geração

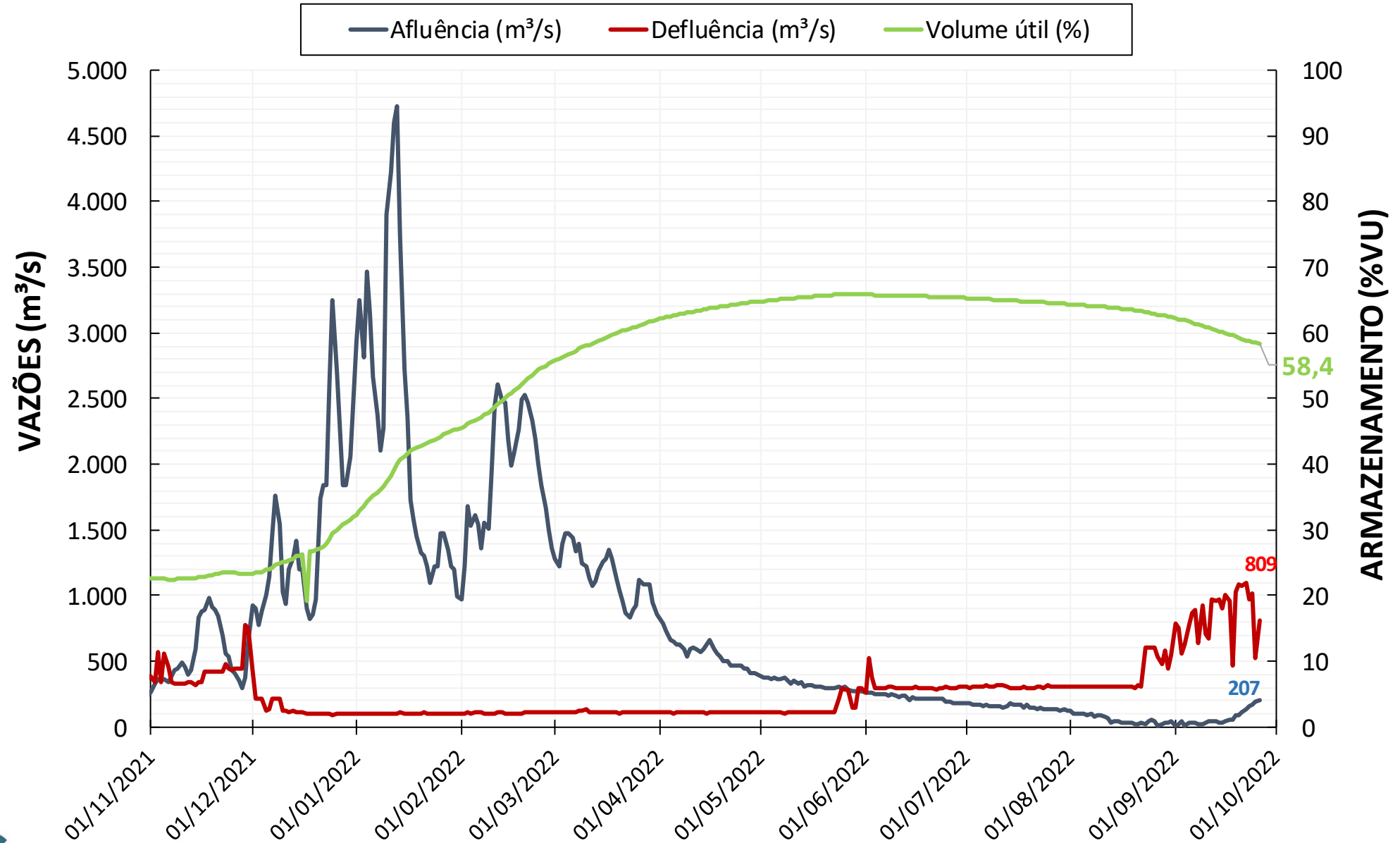
# OPERAÇÃO DOS PRINCIPAIS RESERVATÓRIOS DA BACIA

# Sistema de reservatórios na bacia do rio Tocantins

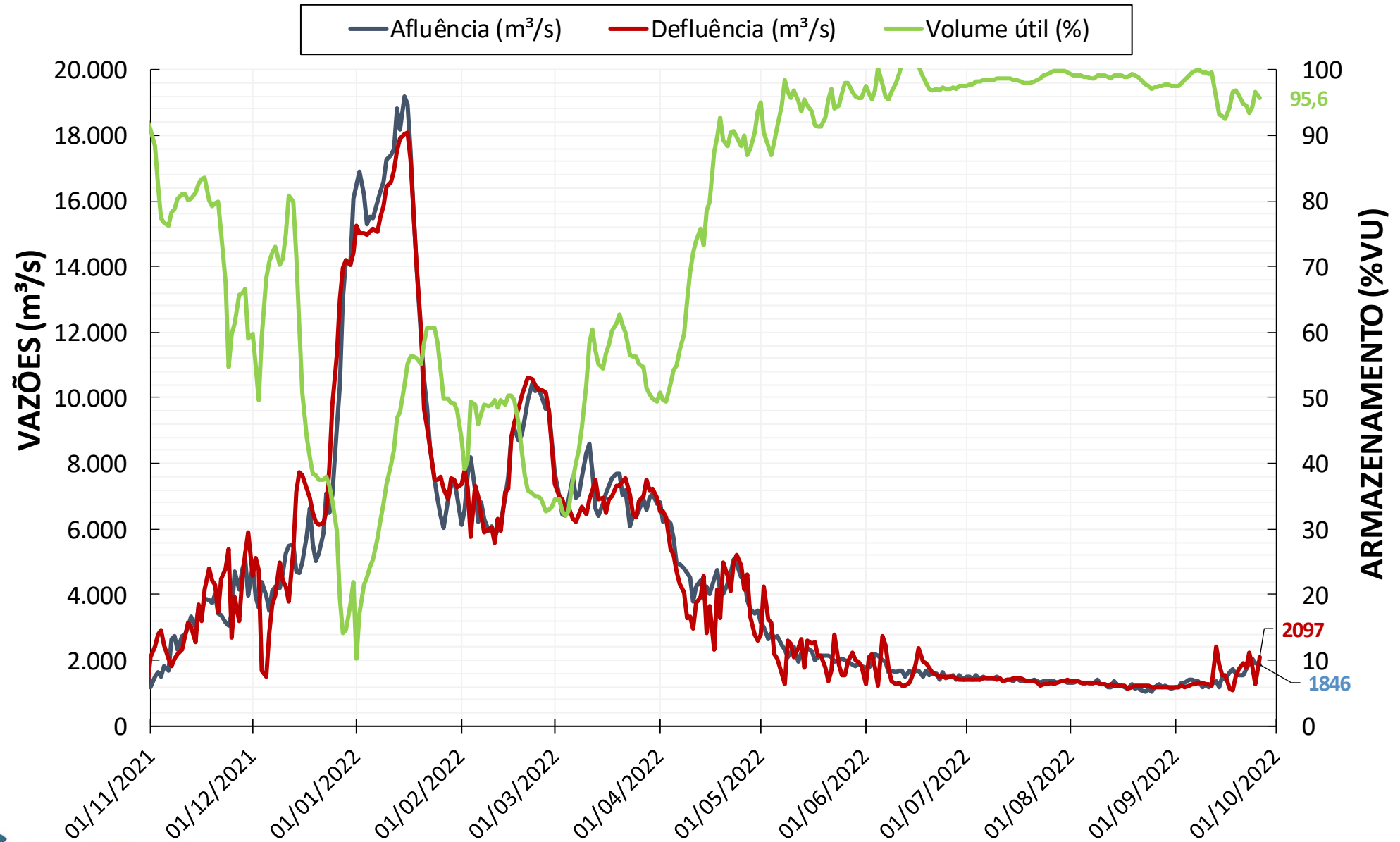




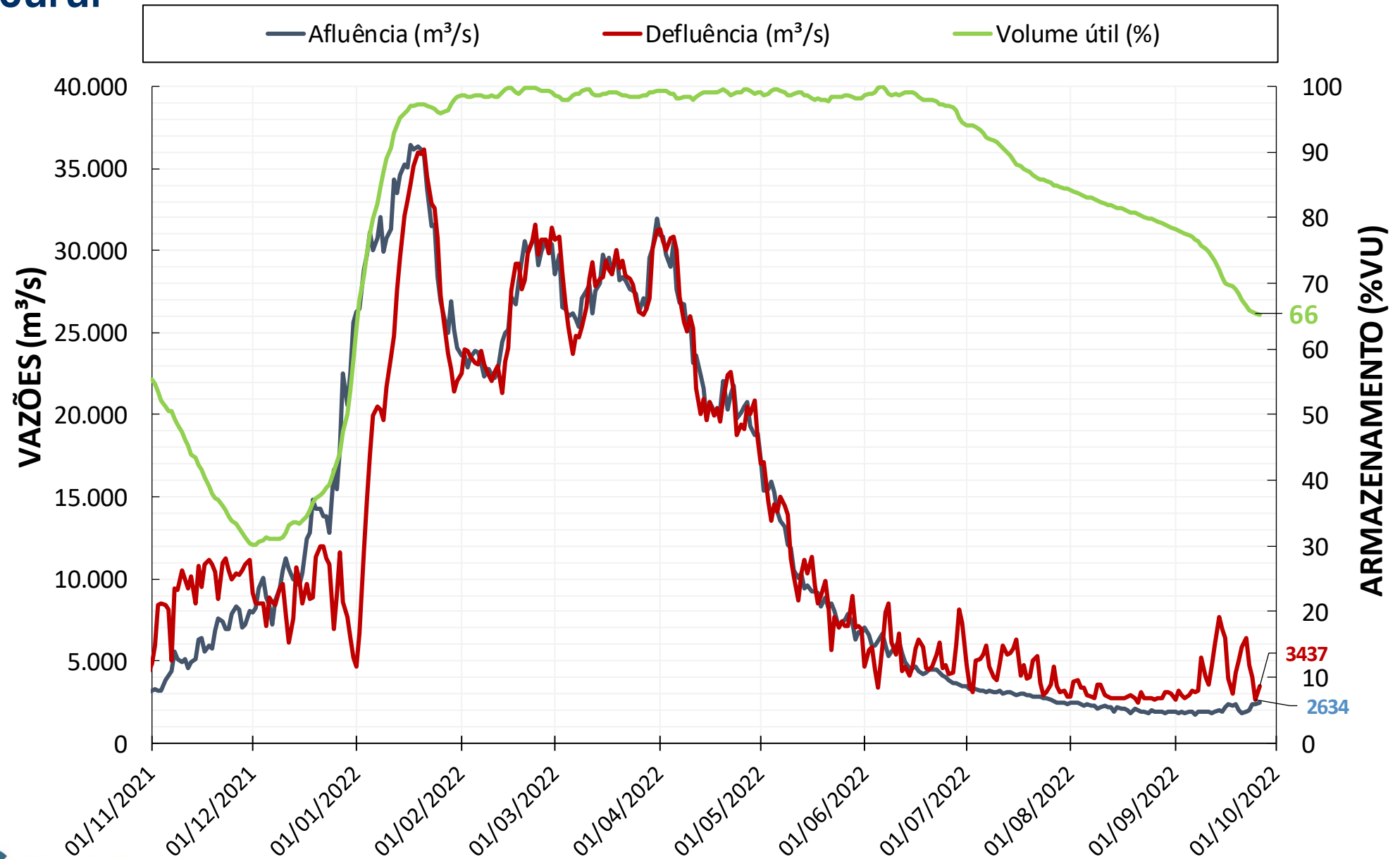
# UHE Serra da Mesa



# UHE Estreito



# UHE Tucuruí



# SIMULAÇÃO PARA A UHE SERRA DA MESA



# Premissas de defluências para UHE Serra da Mesa

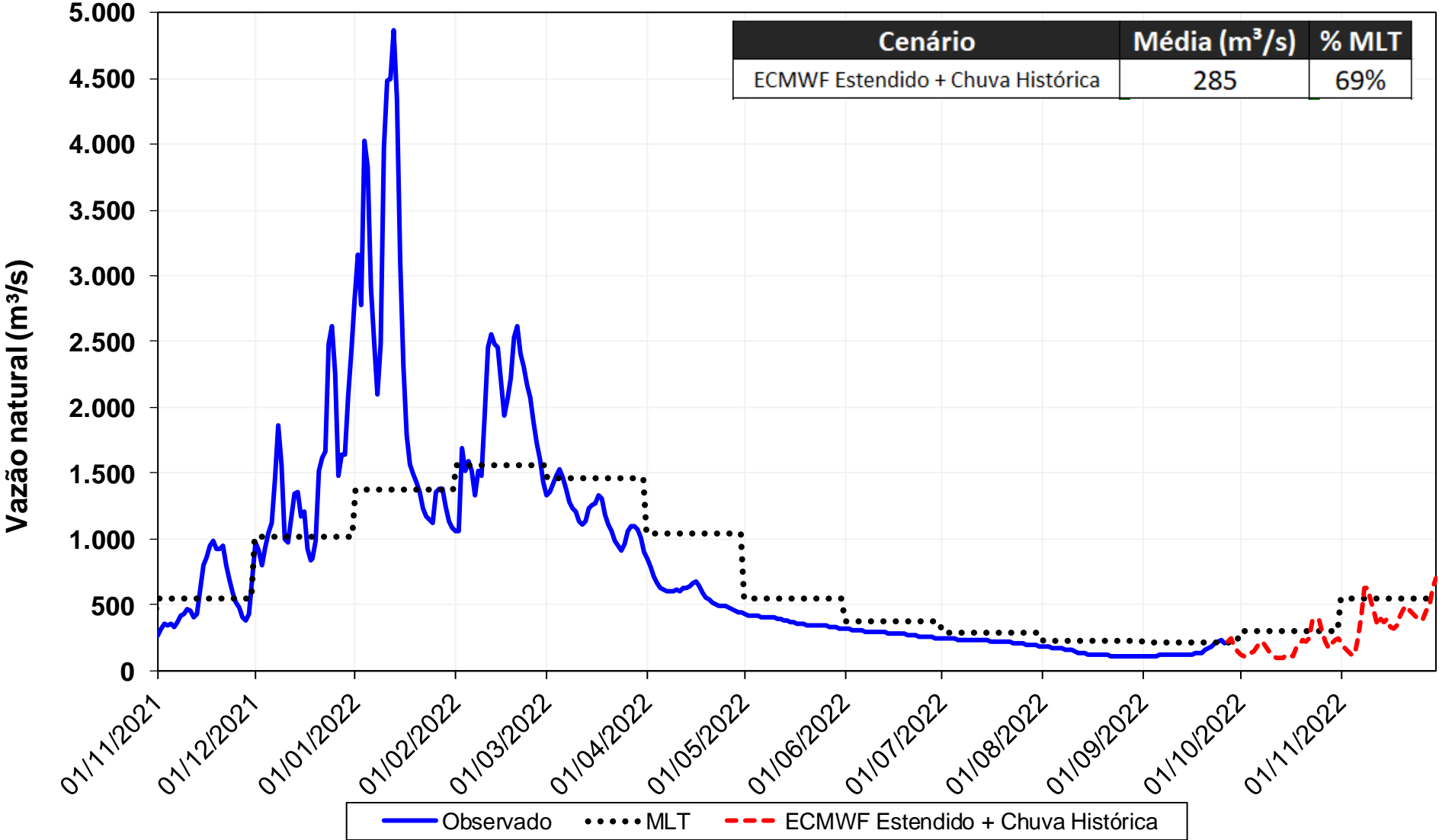
**Horizonte de simulação:** De 27/09/2022 a 30/11/2022.

**Cenário de afluências:** Modelo SMAP/ONS.

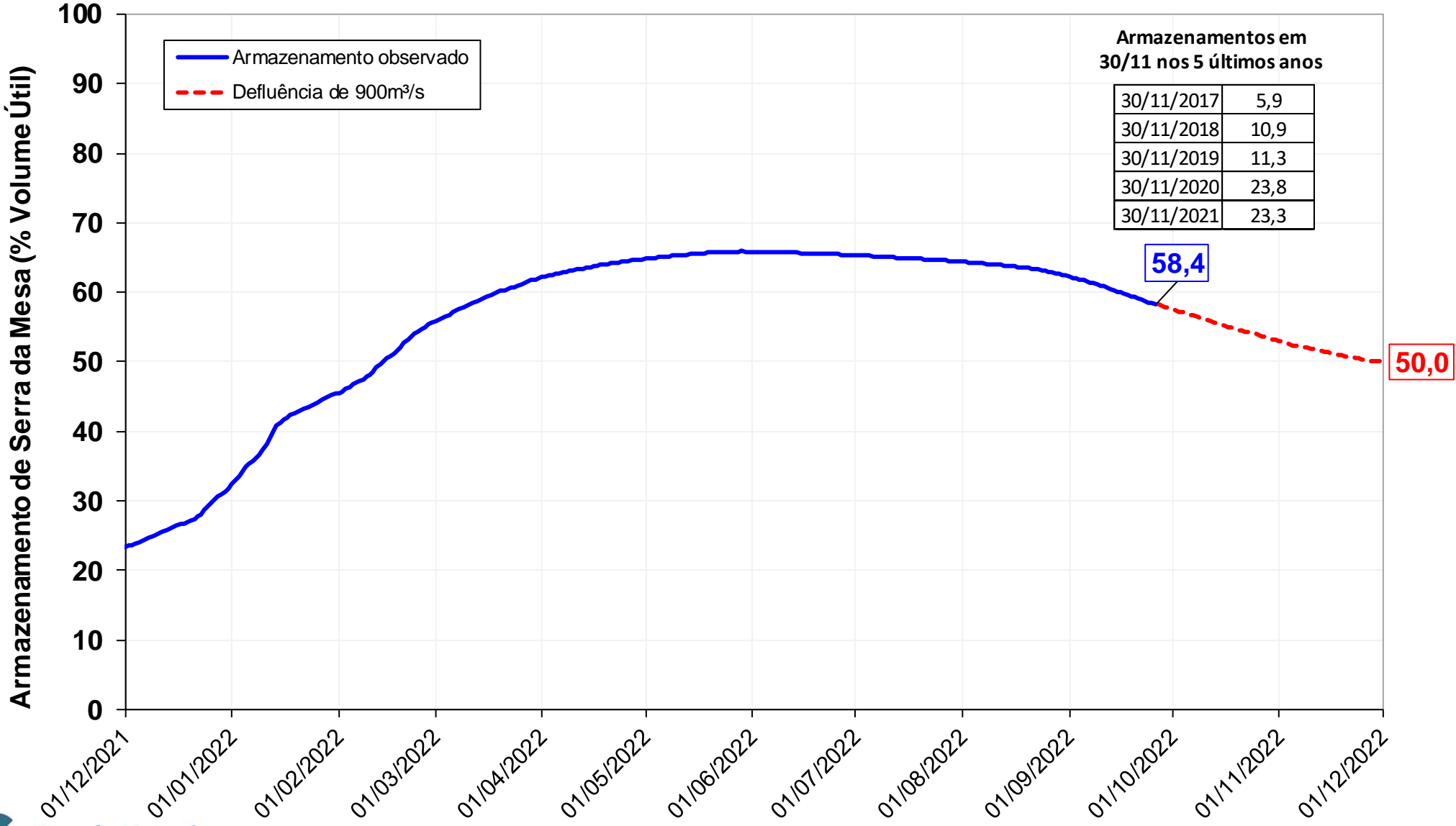
- Previsão de afluências calculadas utilizando-se a previsão de chuva estendida do modelo ECMWF nos primeiros 45 dias e chuva histórica até o final do horizonte.

<b>Política de defluências (m<sup>3</sup>/s)</b>		
<b>Caso</b>	<b>Out/22</b>	<b>Nov/22</b>
1	900	900

# Previsão de afluência para a UHE serra da mesa



# Evolução do volume do reservatório de Serra da Mesa





8ª Reunião da Sala de Acompanhamento do Sistema Hídrico do Rio Tocantins  
28 de setembro de 2022

## Avaliação das condições hidrológicas e de armazenamento na bacia do rio Tocantins