



4ª Reunião da Sala de Acompanhamento do Sistema Hídrico do Rio Tocantins
26 de abril de 2023

Avaliação das condições hidrológicas e de armazenamento na bacia do rio Tocantins

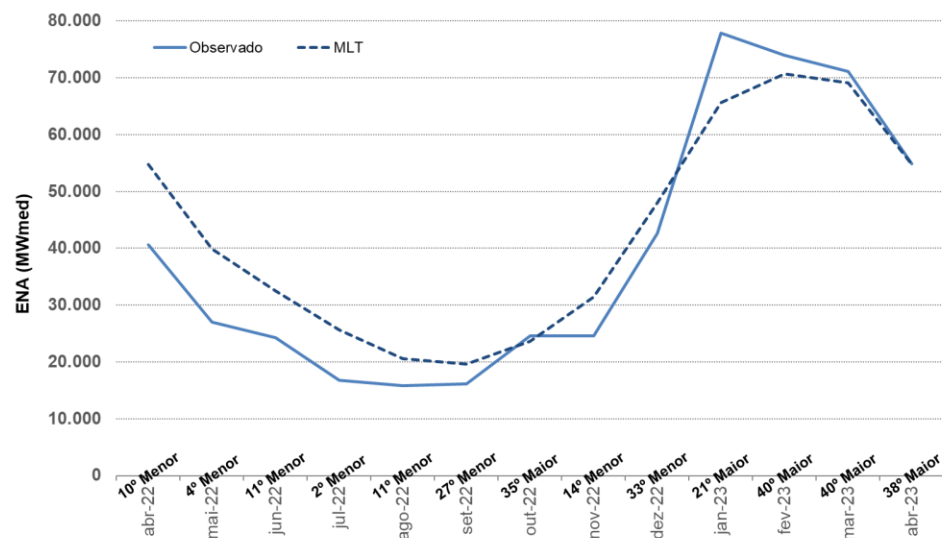
Agenda

- 1. Acompanhamento das condições hidroenergéticas sistêmicas**
- 2. Condições hidrológicas na bacia do rio Tocantins**
- 3. Operação dos principais reservatórios da bacia**
- 4. Simulação para a UHE Serra da Mesa**

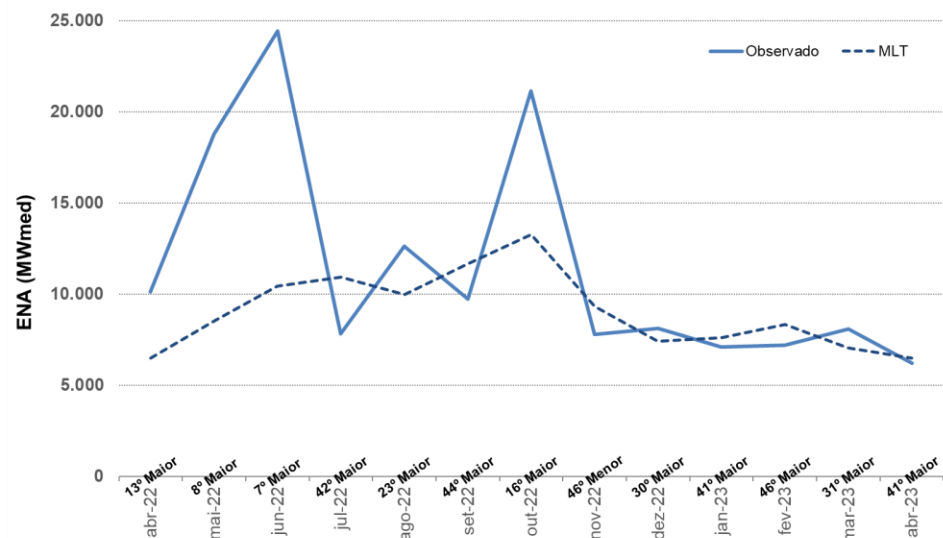
ACOMPANHAMENTO DAS CONDIÇÕES HIDROENERGÉTICAS SISTÊMICAS

Evolução das afluências nos subsistemas do SIN em 2022 - 2023

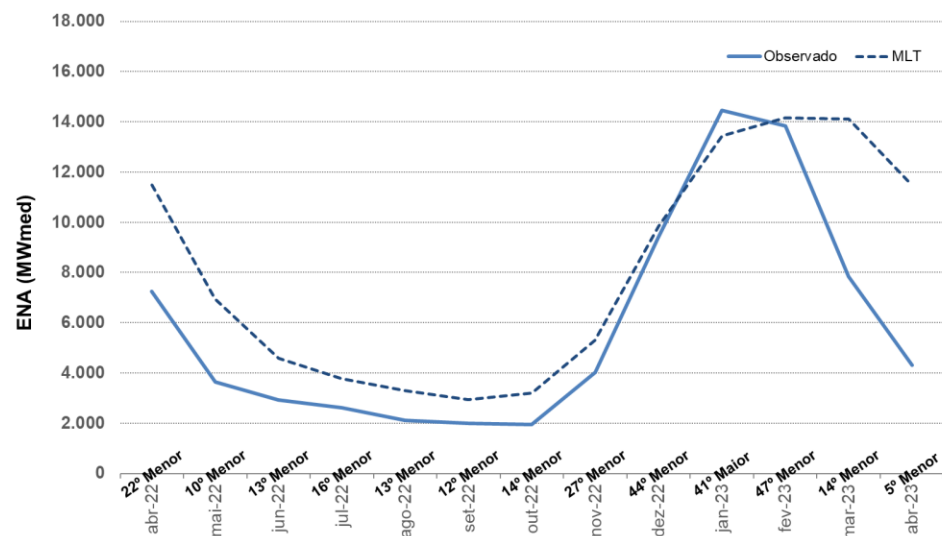
SUDESTE / CENTRO-OESTE



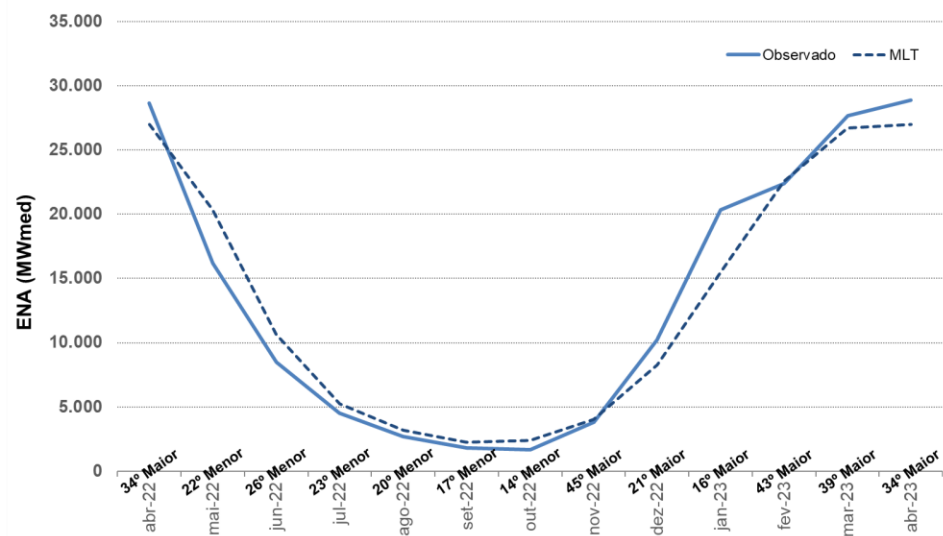
SUL



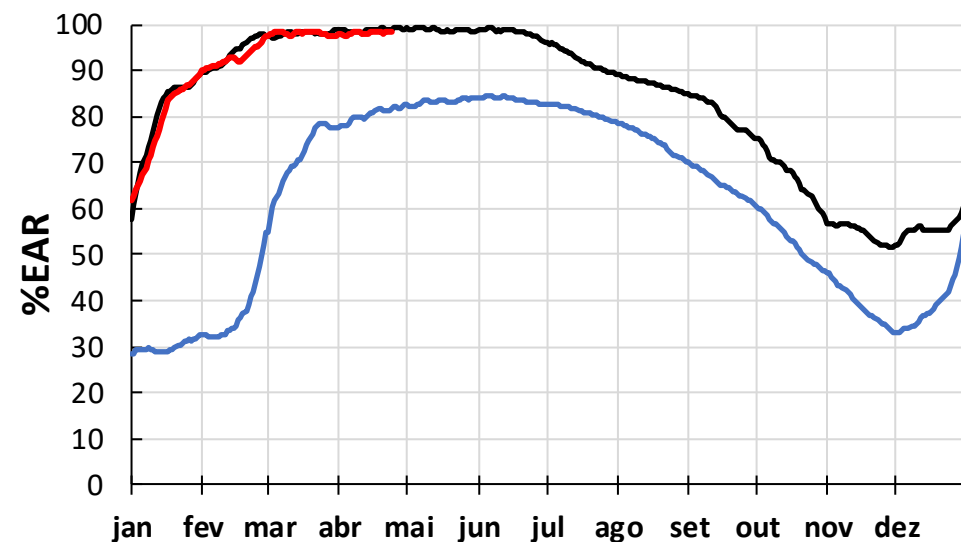
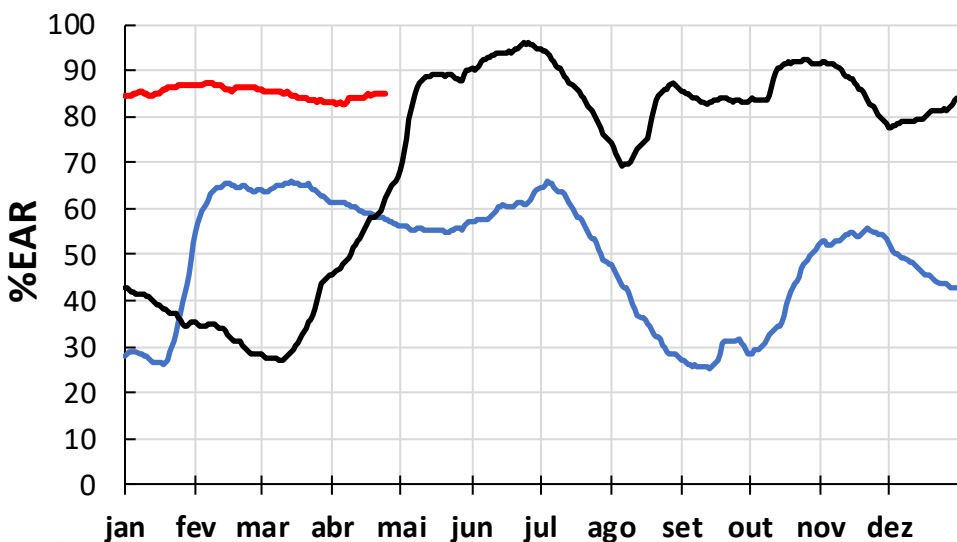
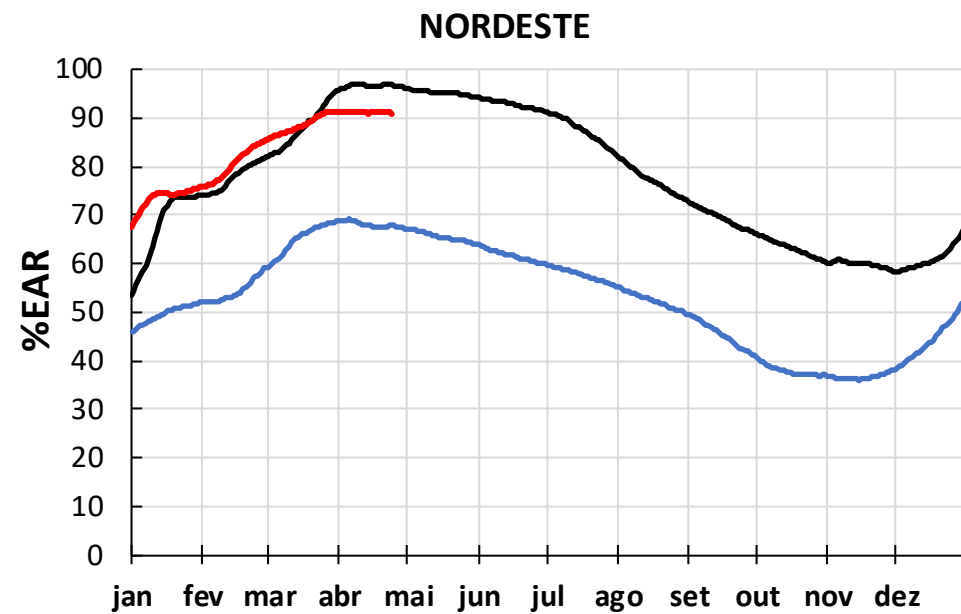
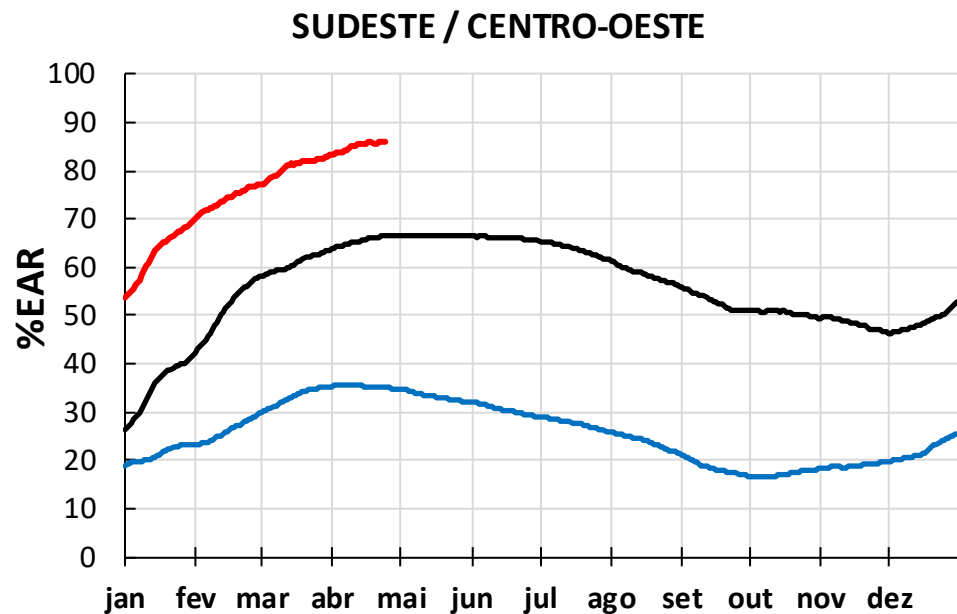
NORDESTE



NORTE



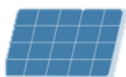
Evolução dos armazenamentos nos subsistemas do SIN em 2023



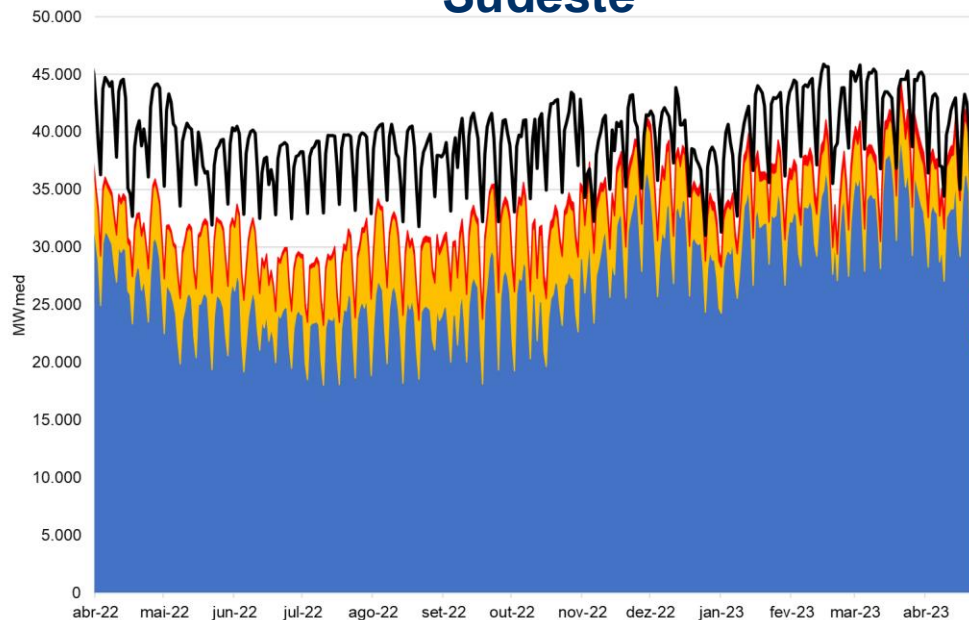
Balço energético dos subsistemas em 2022-2023



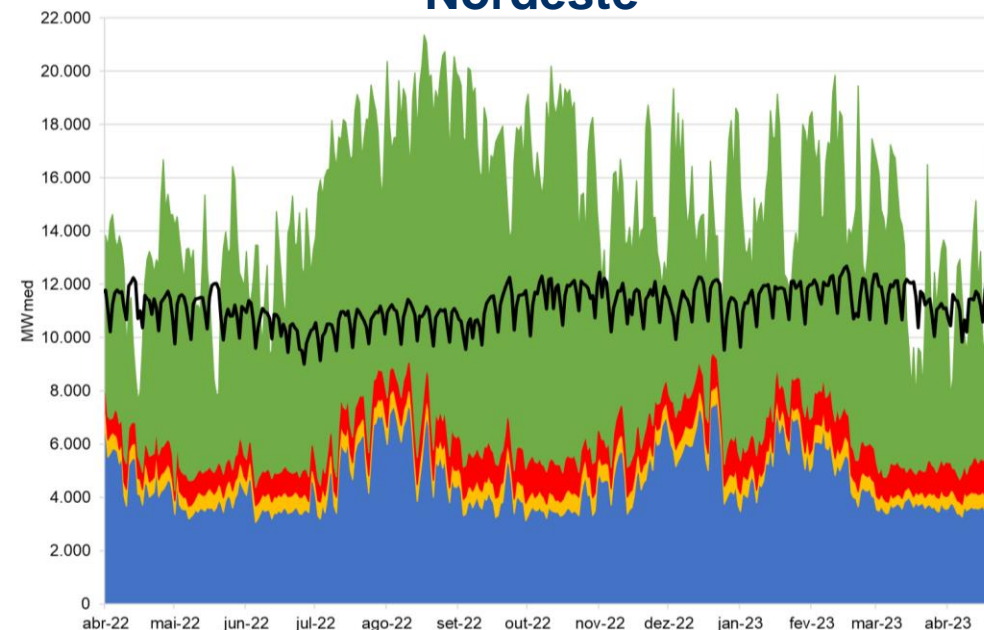
- Carga
- Eólica
- Hidro
- Solar
- Térmica



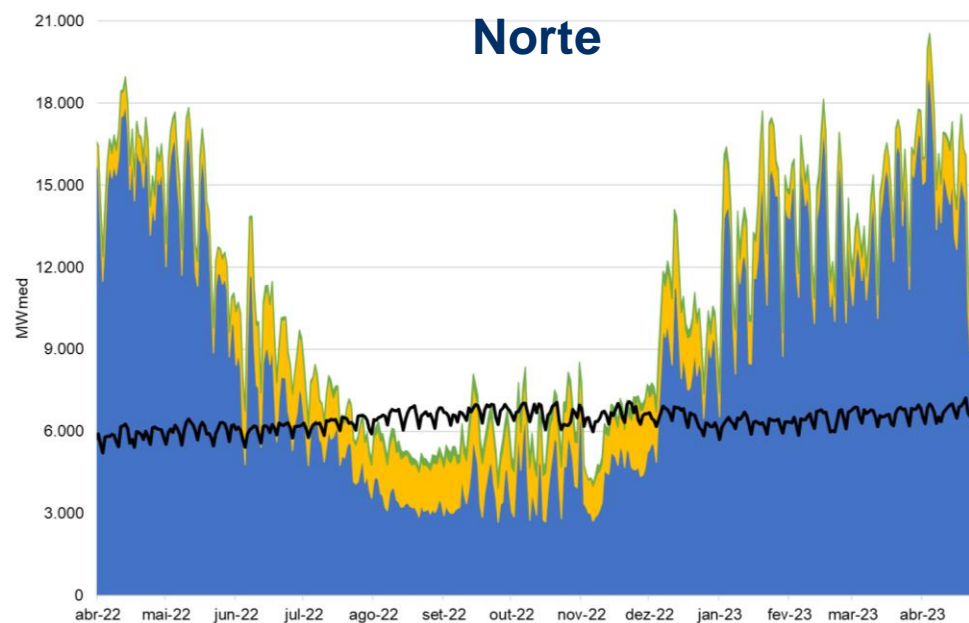
Sudeste



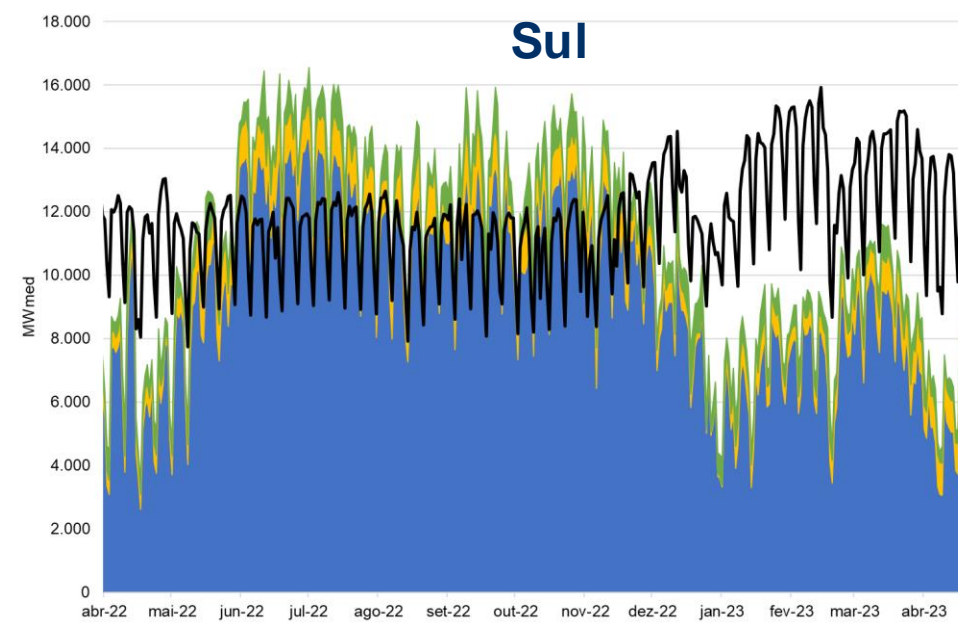
Nordeste



Norte

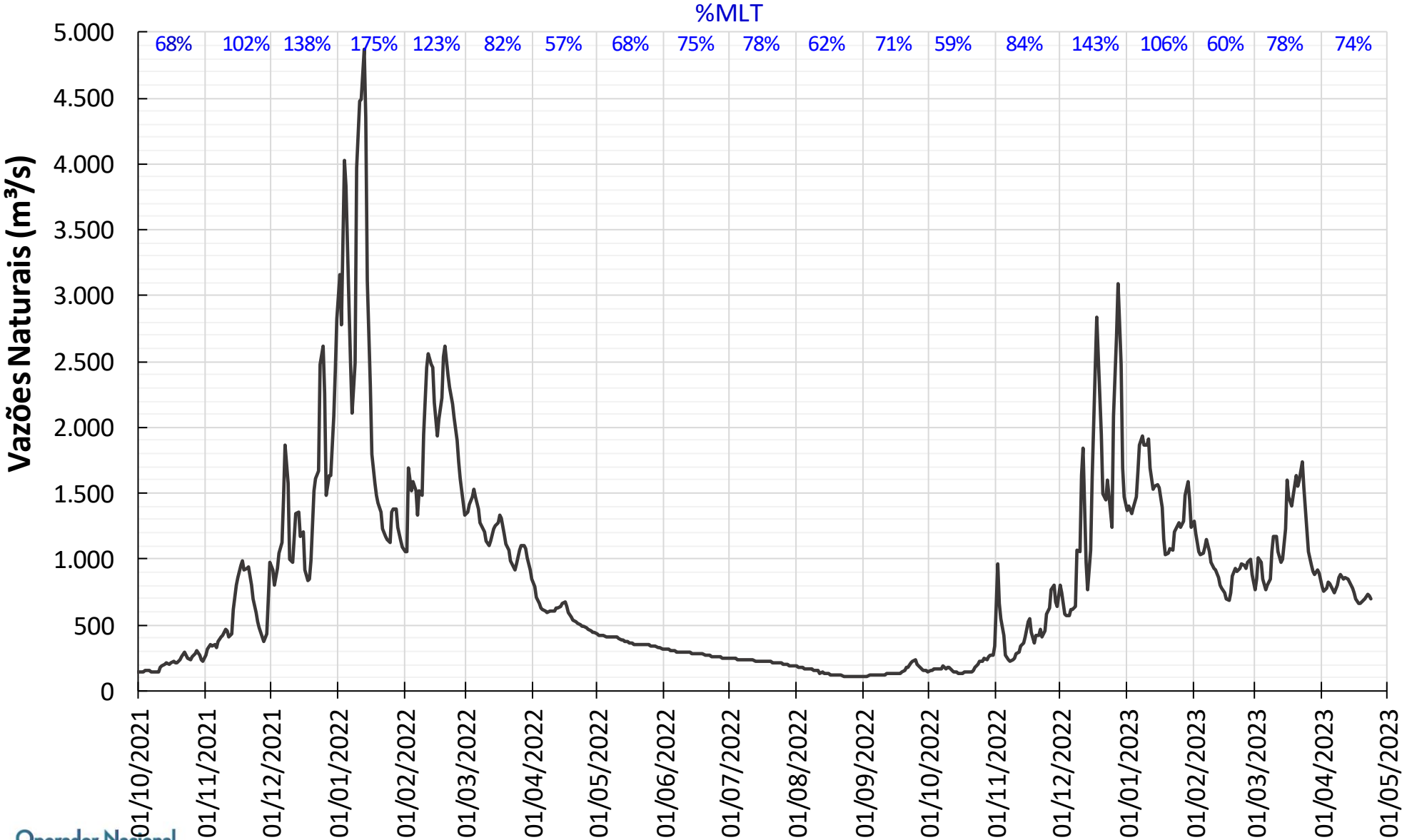


Sul

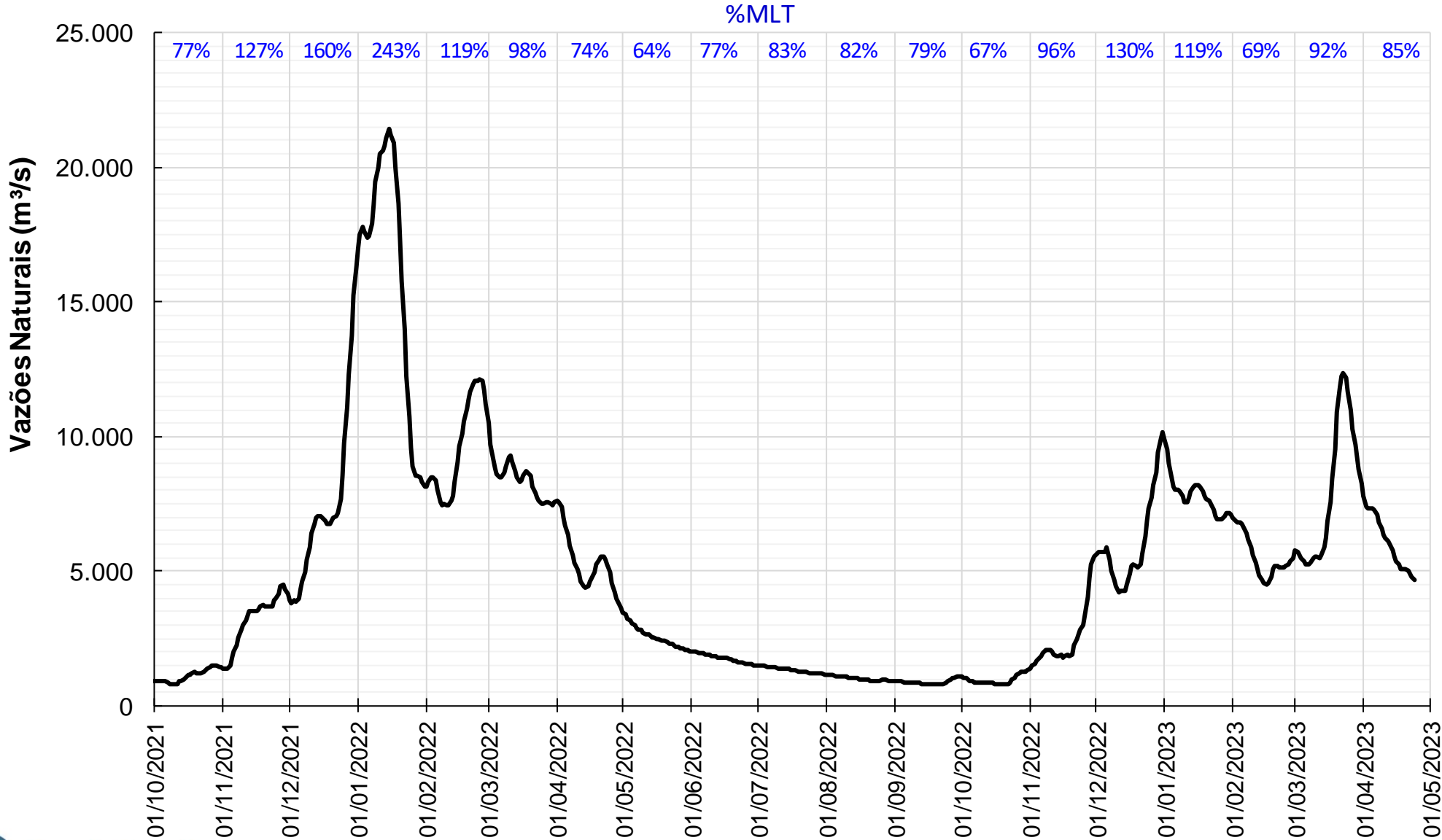


CONDIÇÕES HIDROLÓGICAS NA BACIA DO RIO TOCANTINS

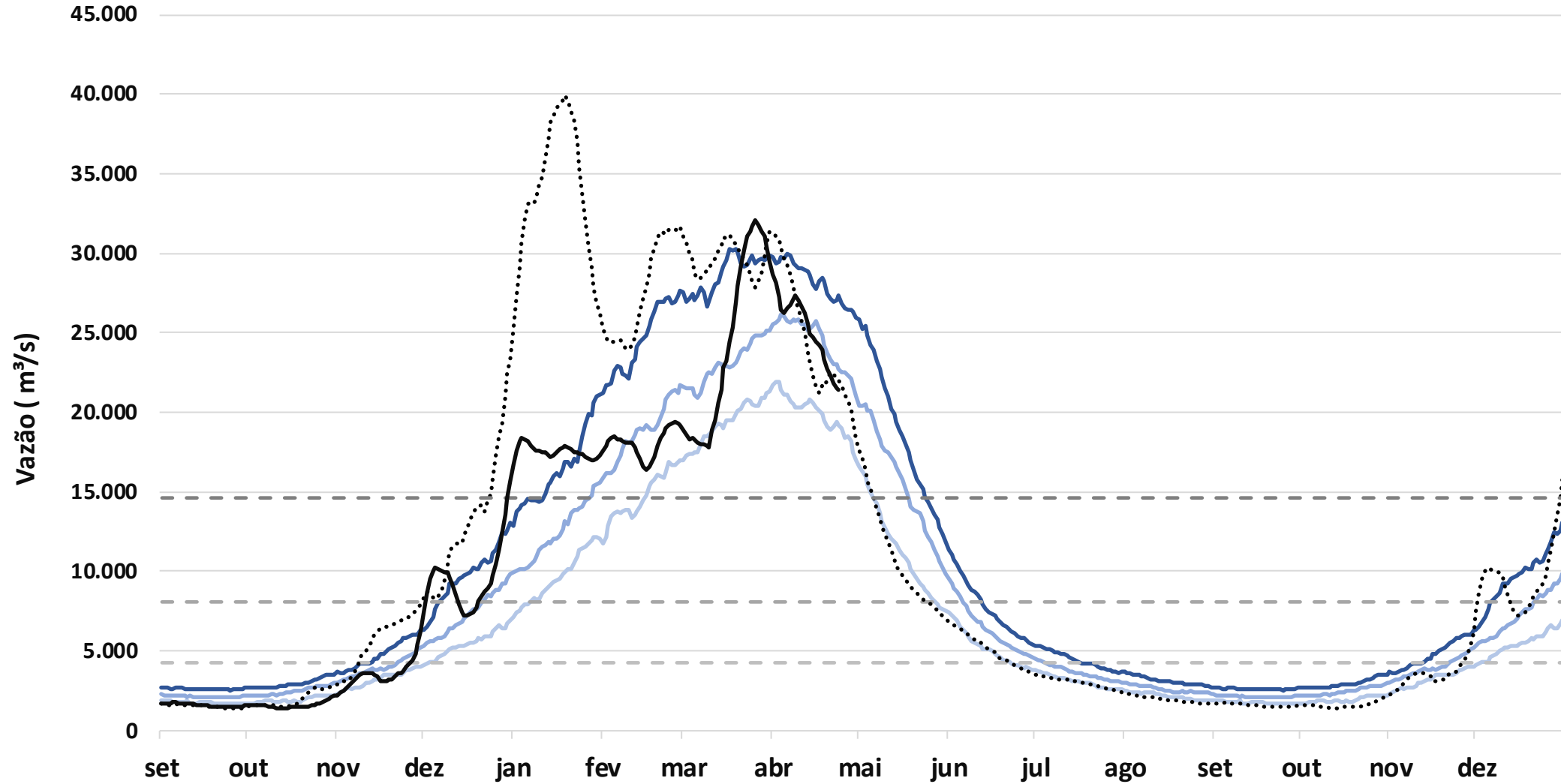
Vazões naturais afluentes à UHE Serra da Mesa (01/10/2021 a 24/04/2023)



Vazões naturais afluentes à UHE Estreito (01/10/2021 a 24/04/2023)

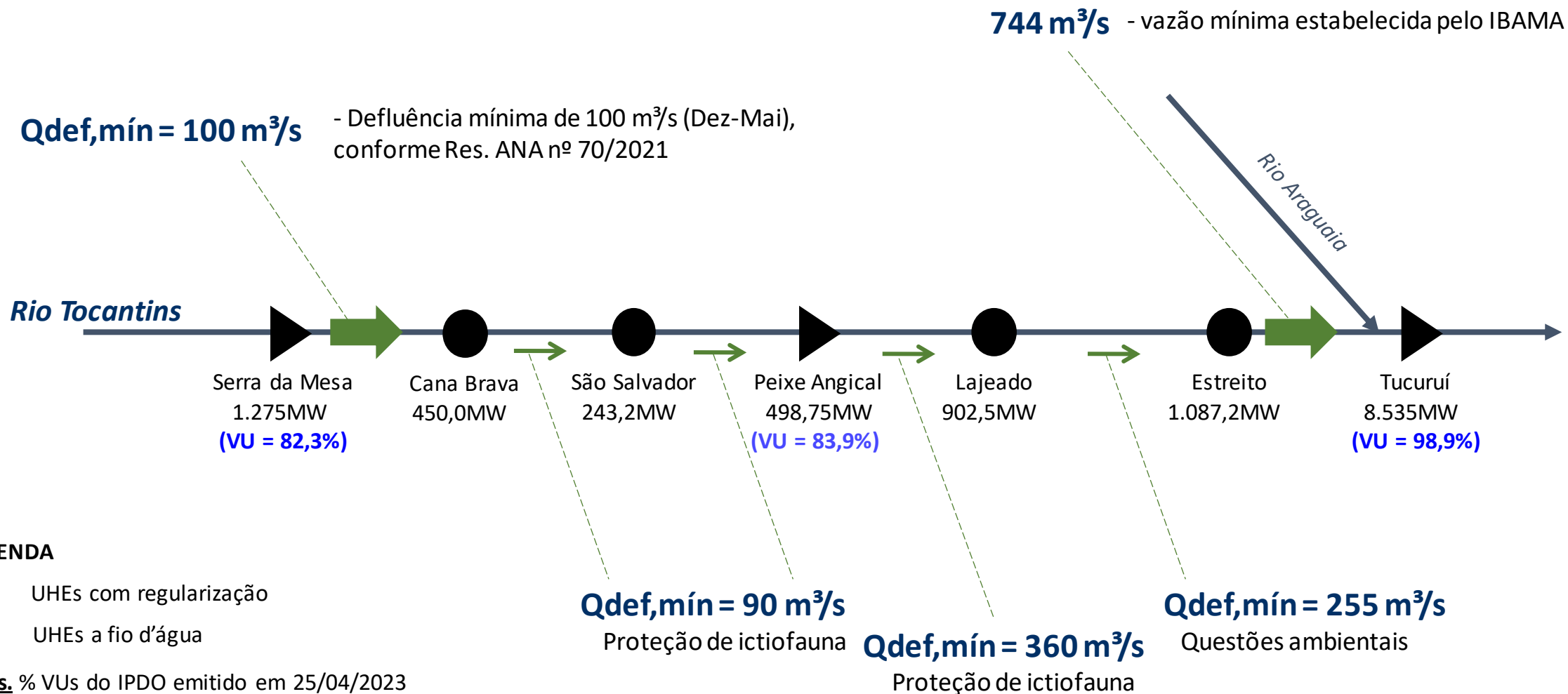


Vazões naturais afluentes à UHE Tucuruí



OPERAÇÃO DOS PRINCIPAIS RESERVATÓRIOS DA BACIA

Sistema de reservatórios na bacia do rio Tocantins

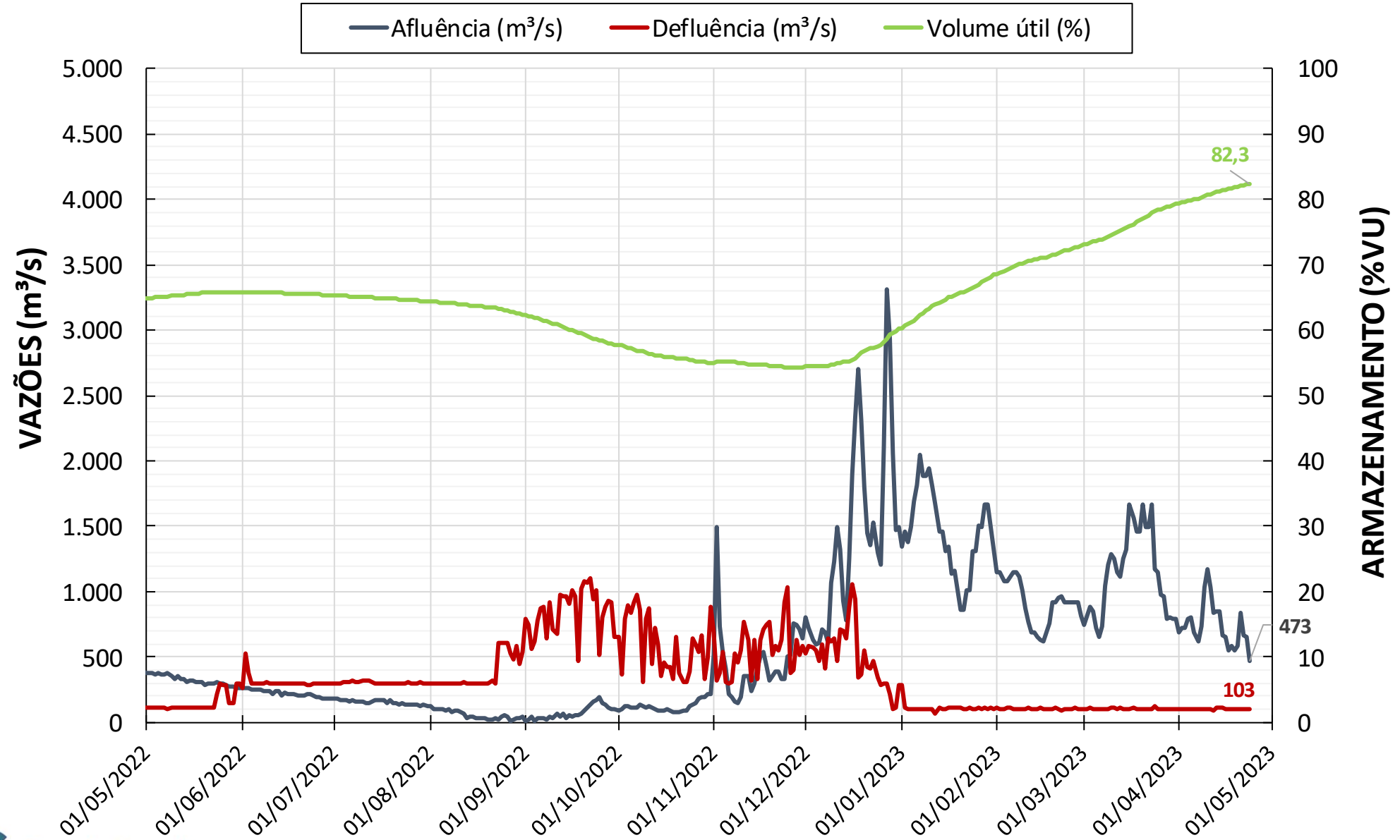


LEGENDA

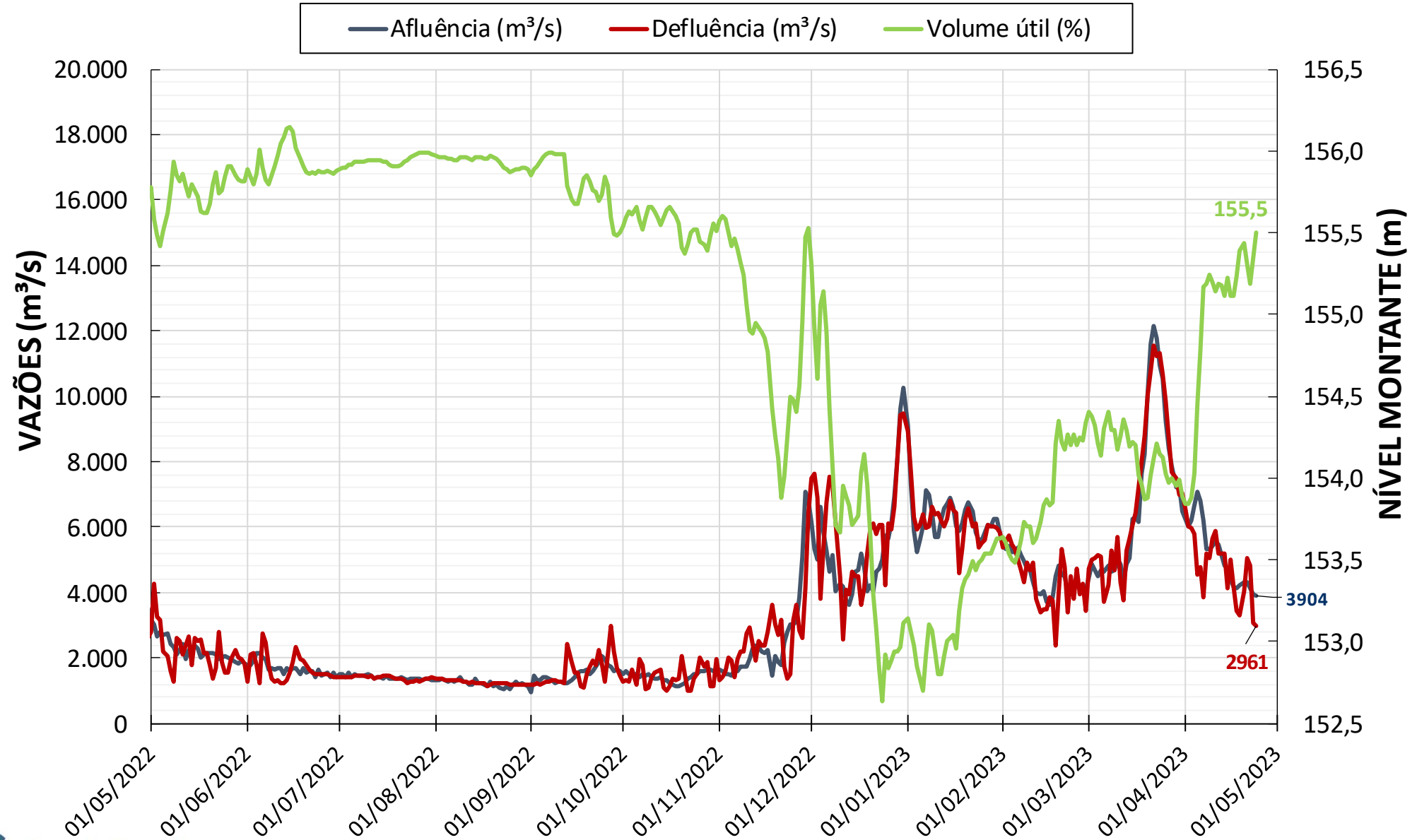
- ▼ UHEs com regularização
- UHEs a fio d'água

Obs. % VUs do IPDO emitido em 25/04/2023

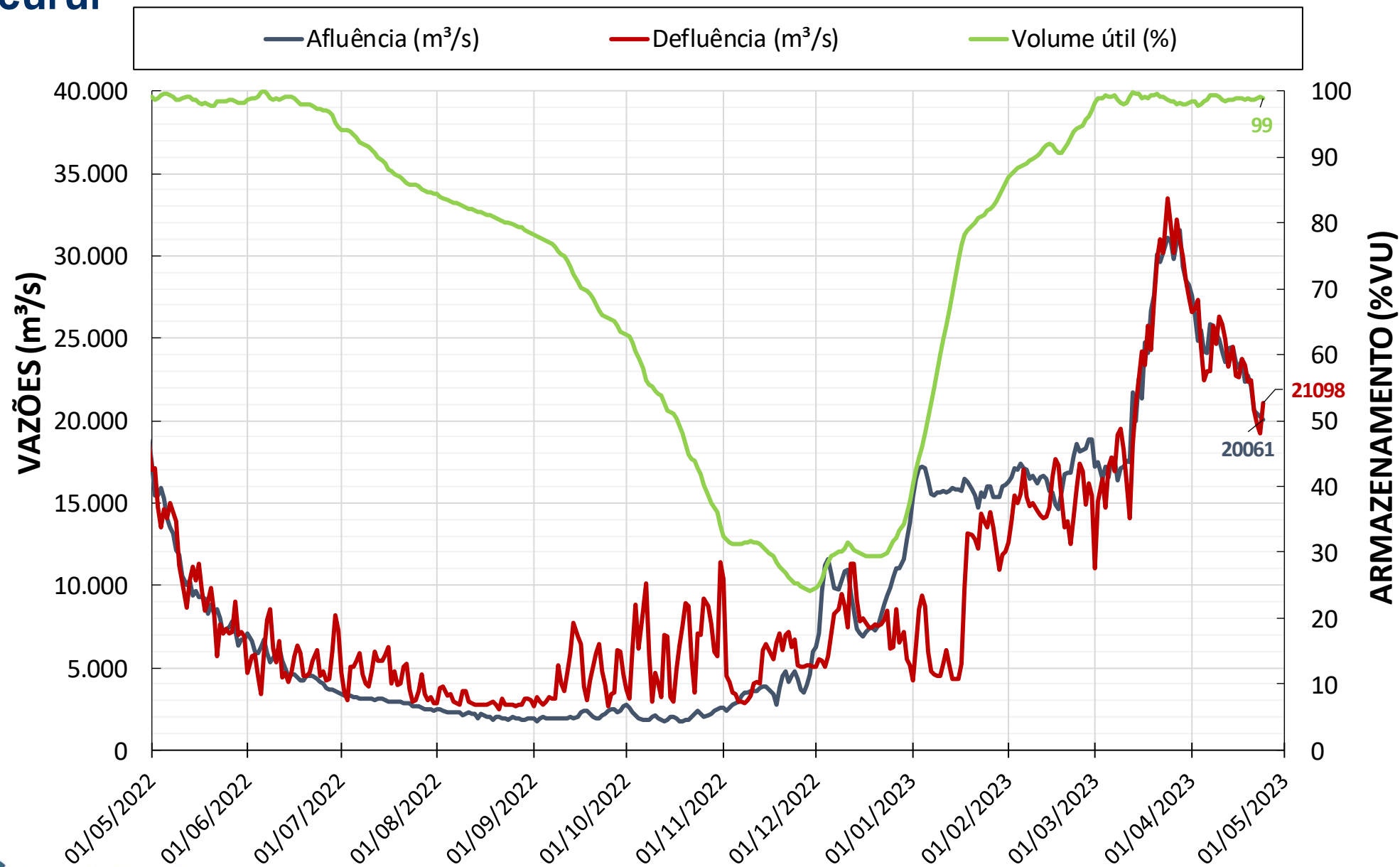
UHE Serra da Mesa



UHE Estreito



UHE Tucuruí



SIMULAÇÃO PARA A UHE SERRA DA MESA

Premissas de defluências para UHE Serra da Mesa

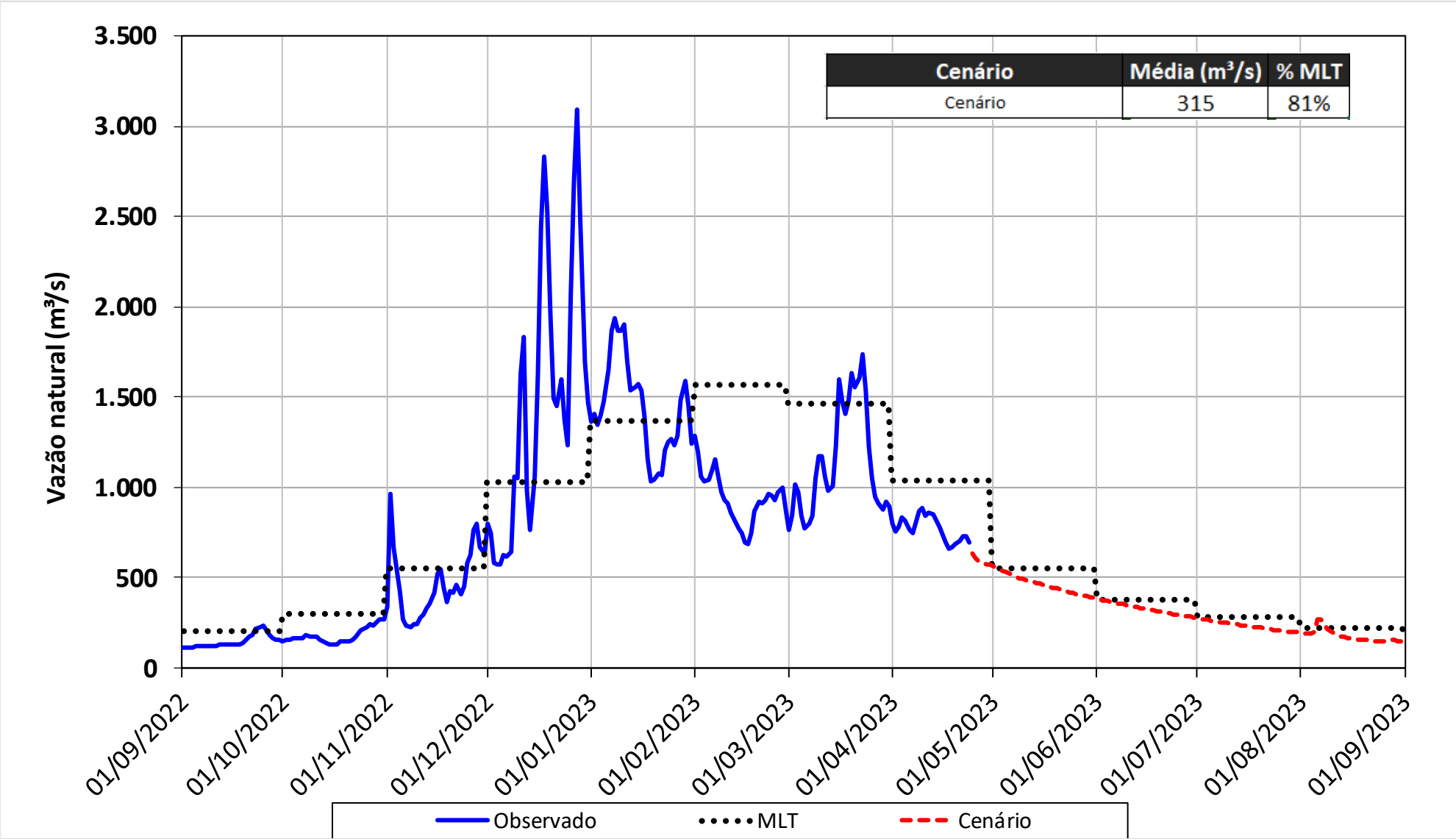
Horizonte de simulação: De 25/04/2023 a 31/08/2023.

Cenário de afluências: Modelo SMAP/ONS.

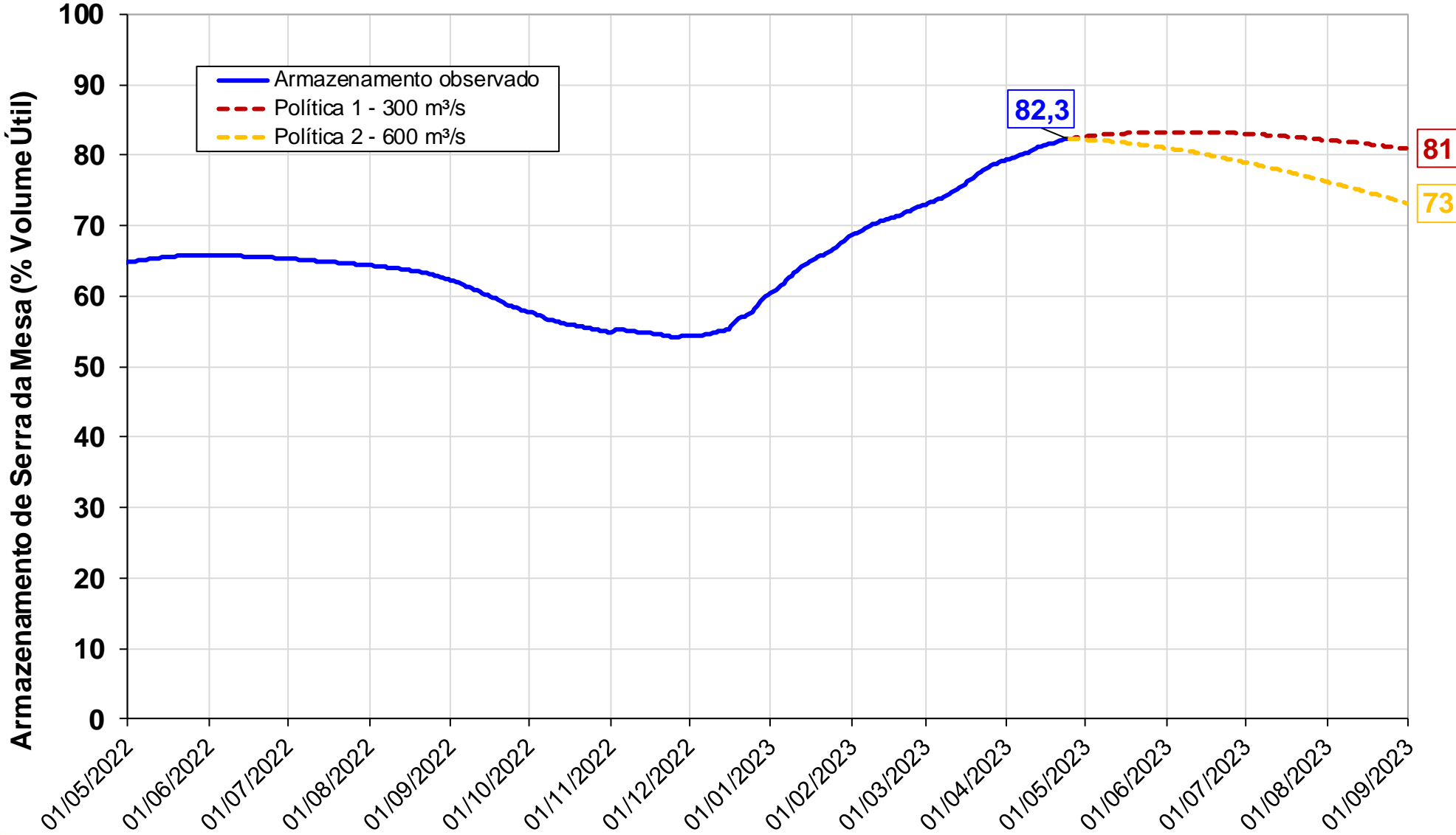
- Previsão de afluências calculadas utilizando a previsão de chuva estendida do modelo ECMWF.

Política de defluências (m³/s)	
Horizonte	Abr/23 – Ago/23
Política 1	300
Política 2	600

Previsão de vazão para a UHE serra da mesa



Evolução do volume do reservatório de Serra da Mesa



Nota: O último armazenamento máximo observado foi de 78,3% no dia 08/04/2012.



4ª Reunião da Sala de Acompanhamento do Sistema Hídrico do Rio Tocantins
26 de abril de 2023

Avaliação das condições hidrológicas e de armazenamento na bacia do rio Tocantins