



1ª Reunião da Sala de Acompanhamento do Sistema Hídrico do Rio Tocantins
25 de janeiro de 2023

Avaliação das condições hidrológicas e de armazenamento na bacia do rio Tocantins

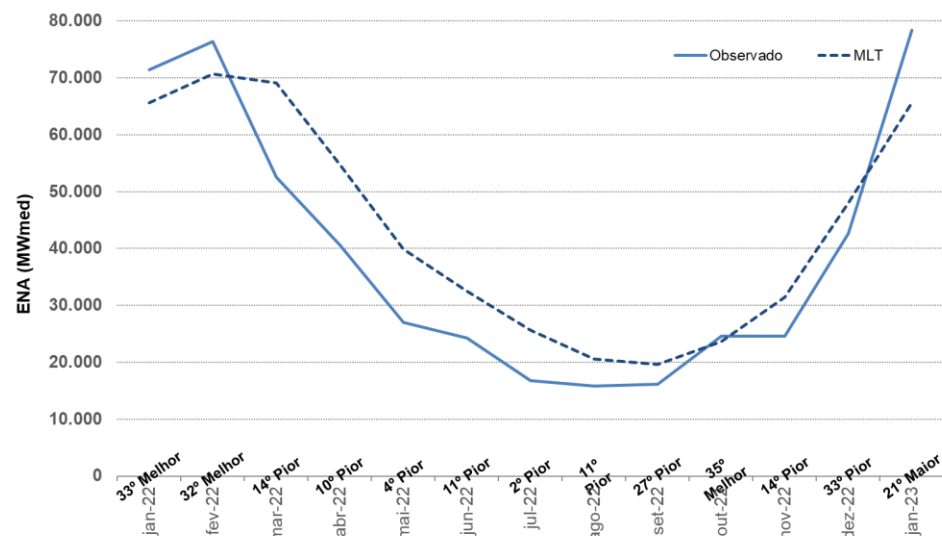
Agenda

- 1. Acompanhamento das condições hidroenergéticas sistêmicas**
- 2. Condições hidrológicas na bacia do rio Tocantins**
- 3. Operação dos principais reservatórios da bacia**
- 4. Simulação para a UHE Serra da Mesa**

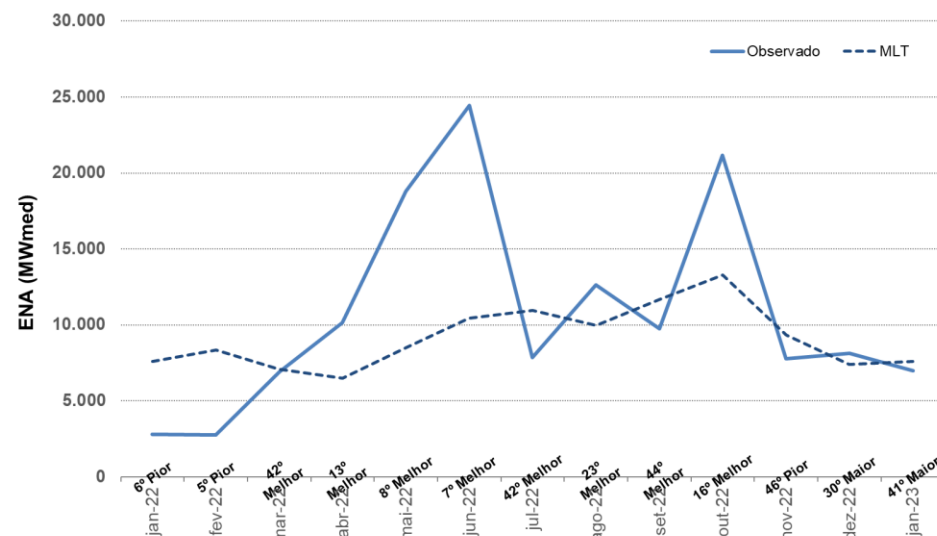
ACOMPANHAMENTO DAS CONDIÇÕES HIDROENERGÉTICAS SISTÊMICAS

Evolução das afliências nos subsistemas do SIN em 2022 - 2023

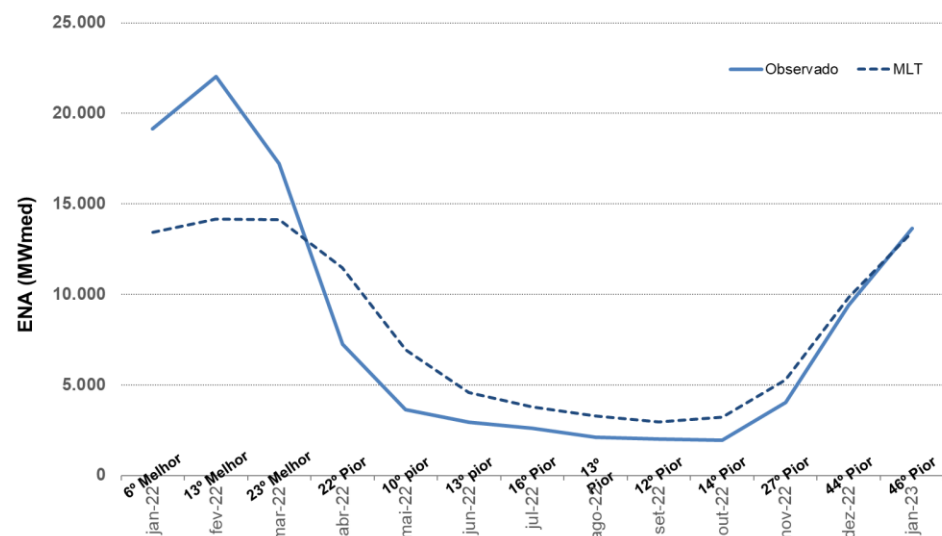
SUDESTE / CENTRO-OESTE



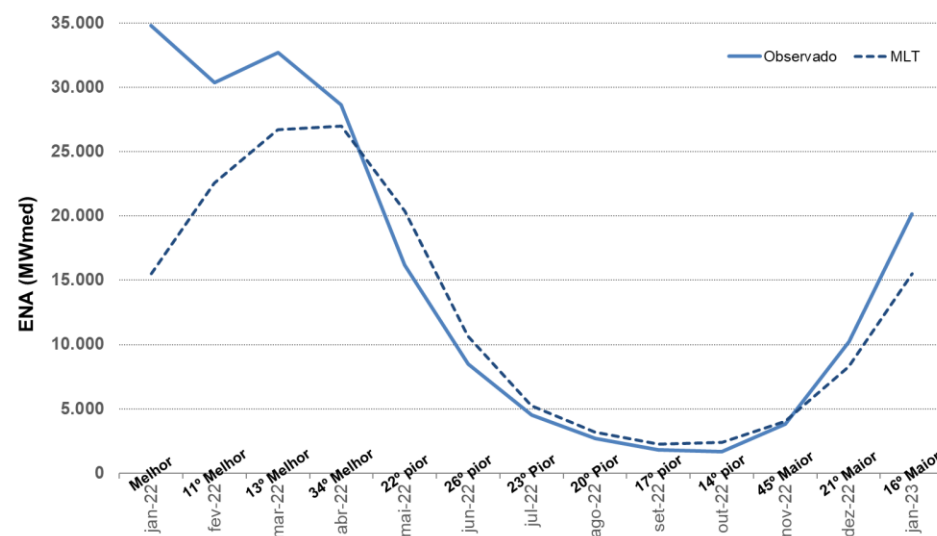
SUL



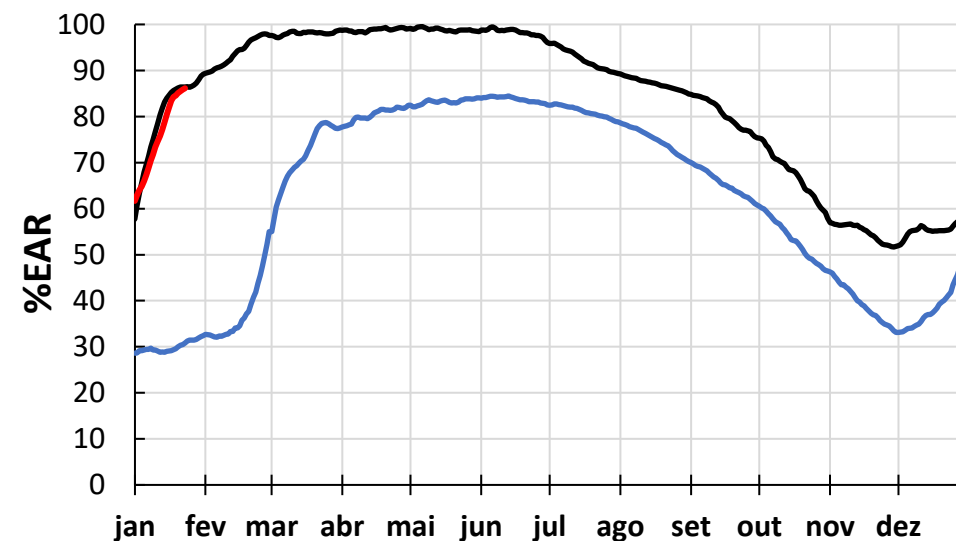
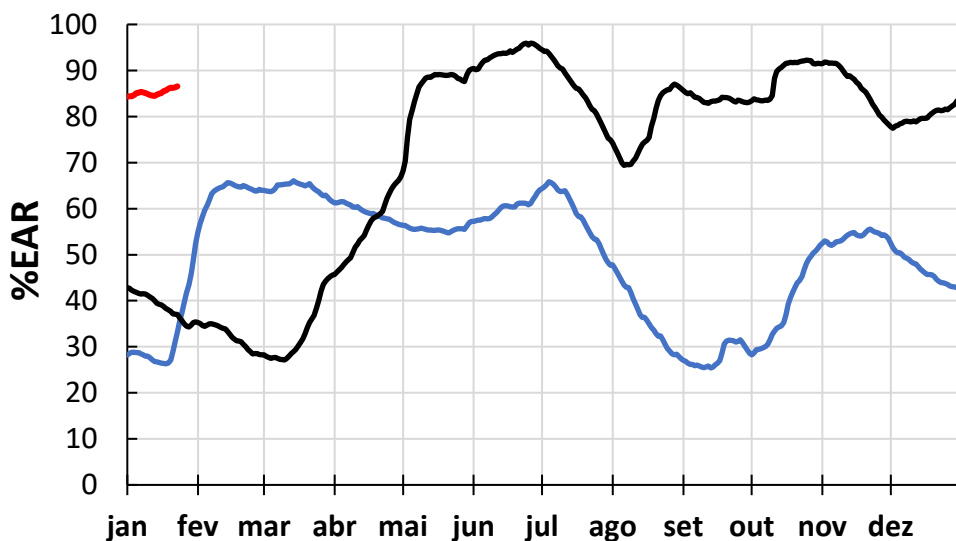
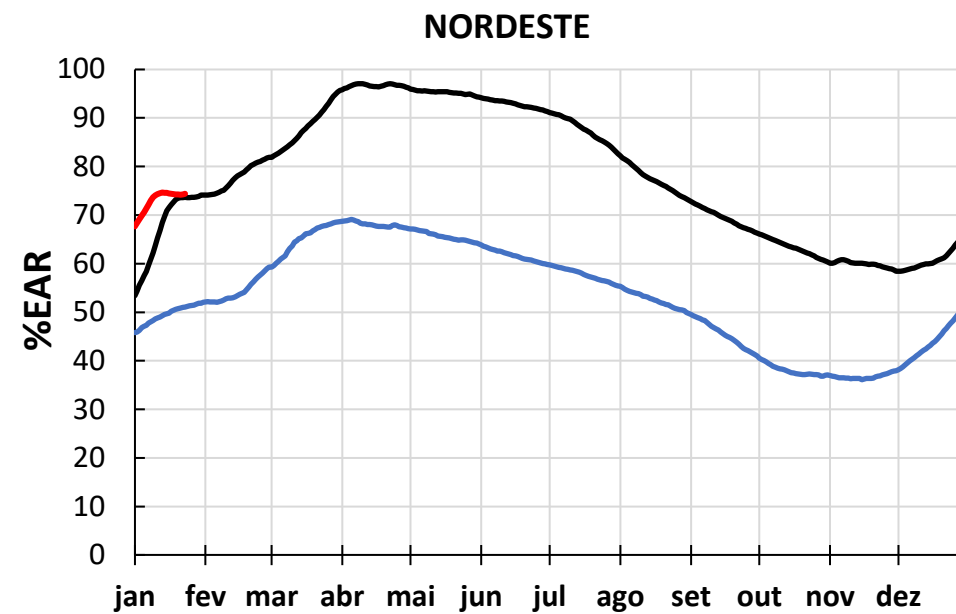
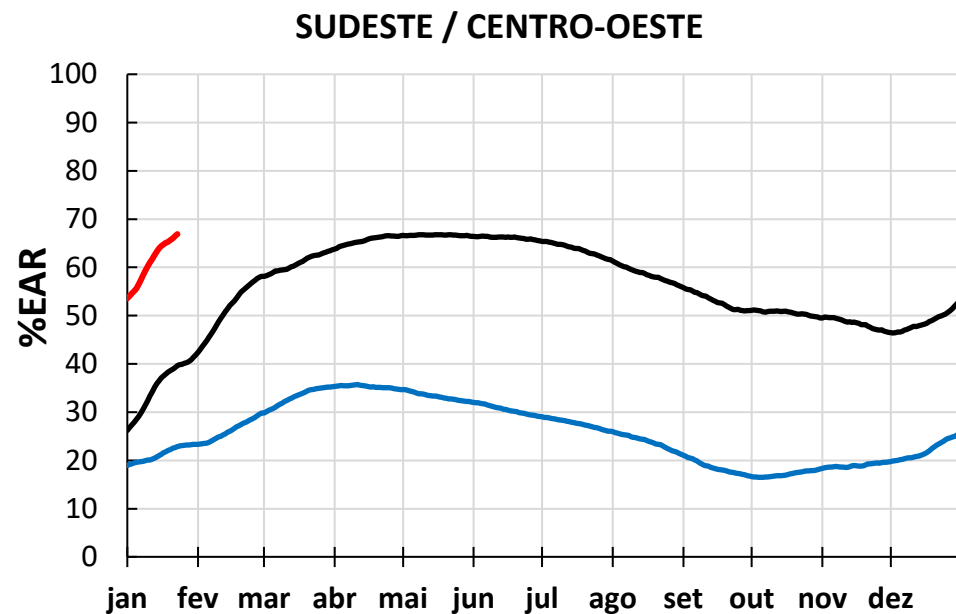
NORDESTE



NORTE



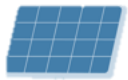
Evolução dos armazenamentos nos subsistemas do SIN em 2023



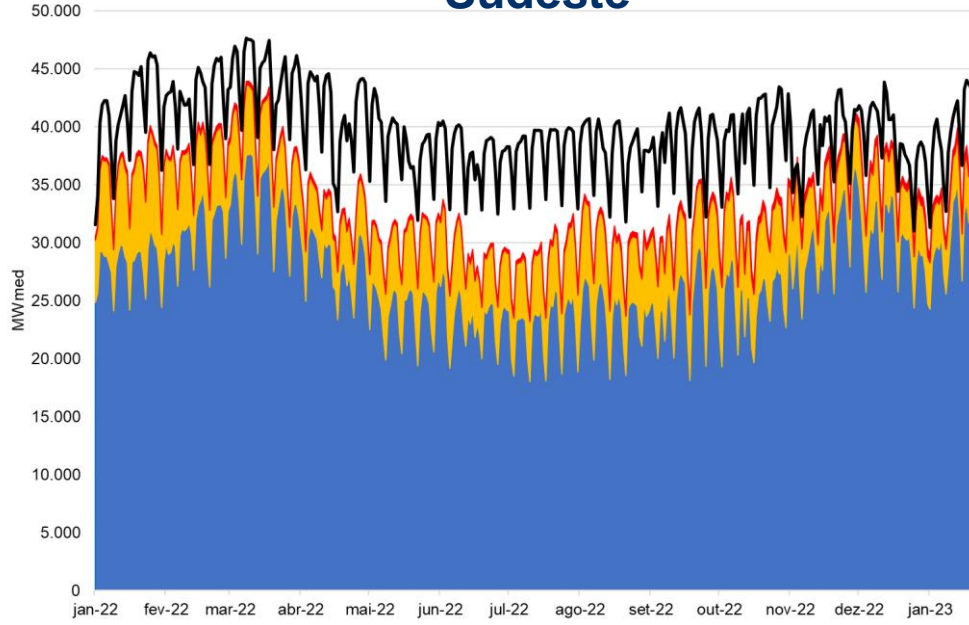
Balço energético dos subsistemas em 2022-2023



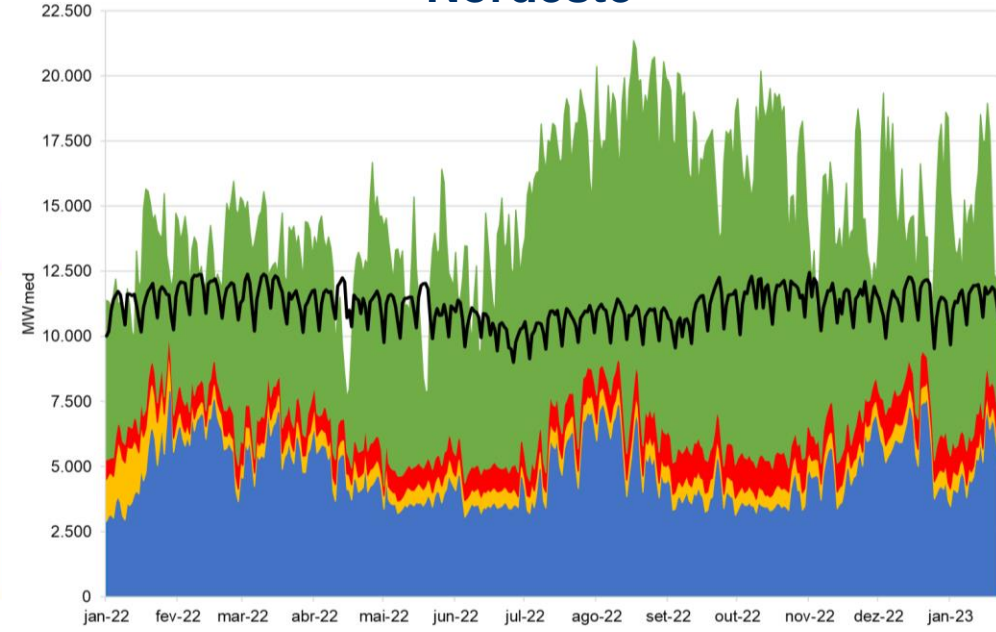
- Carga
- Eólica
- Hidro
- Solar
- Térmica



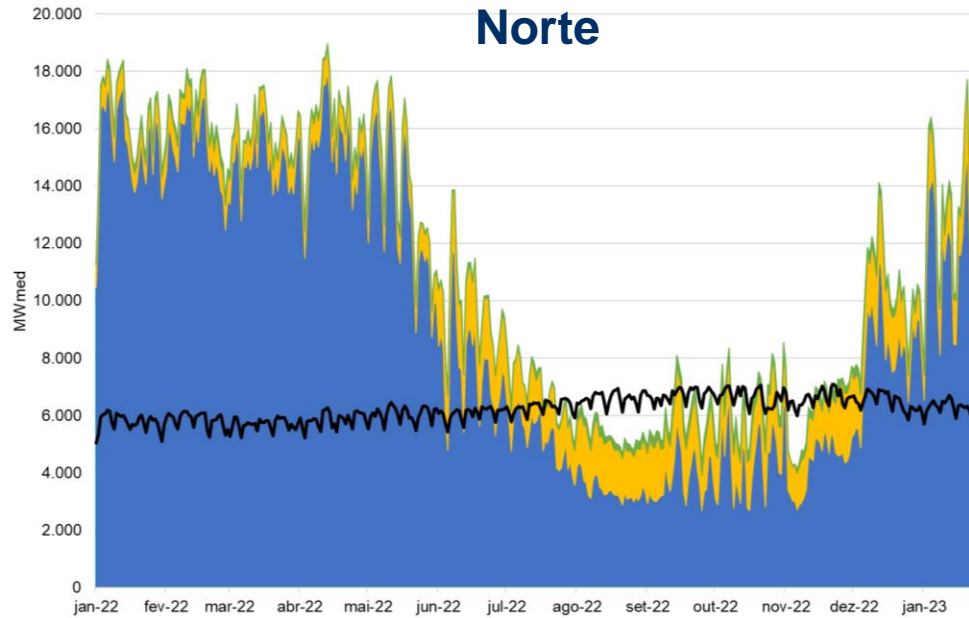
Sudeste



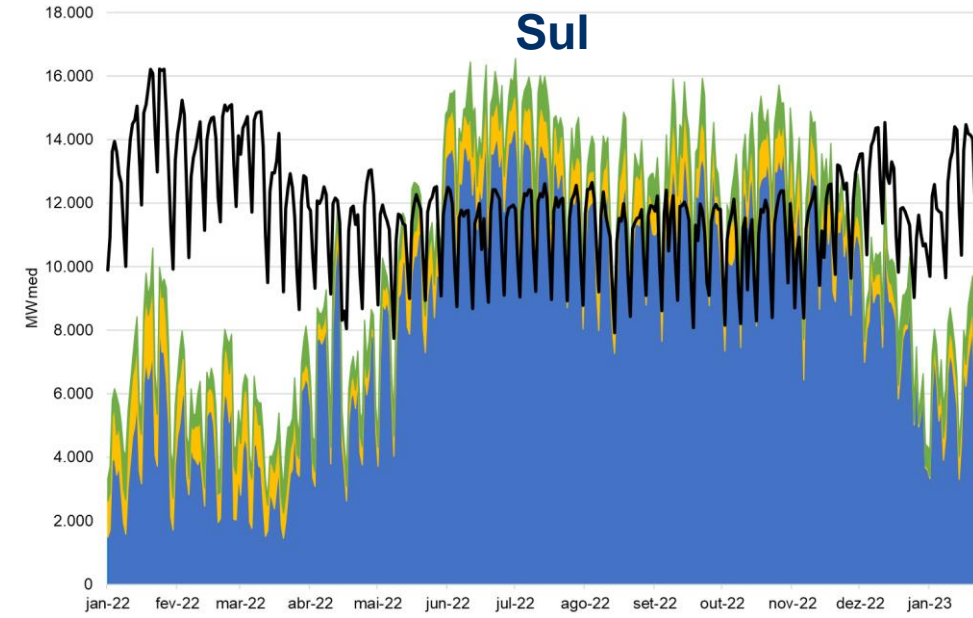
Nordeste



Norte

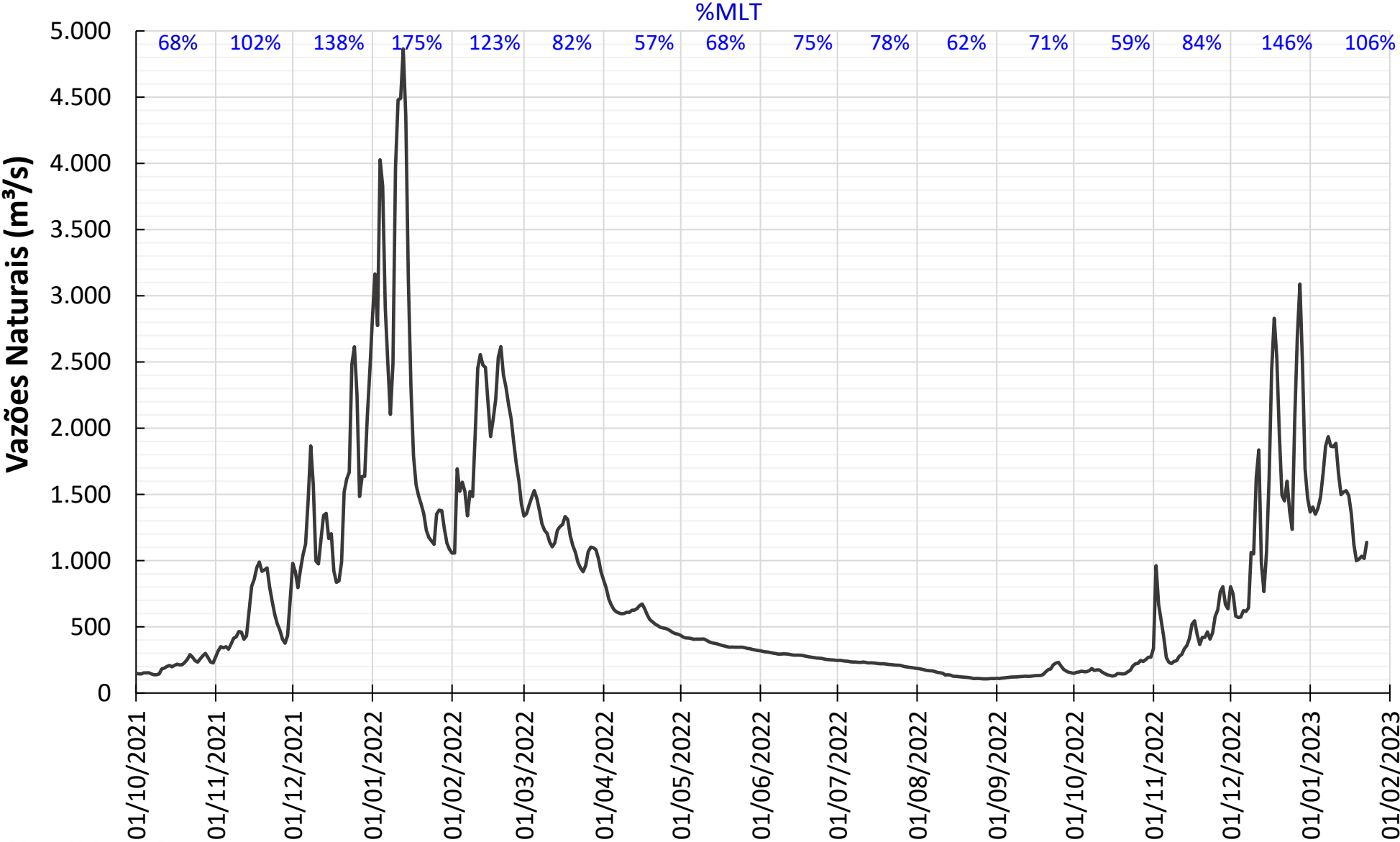


Sul

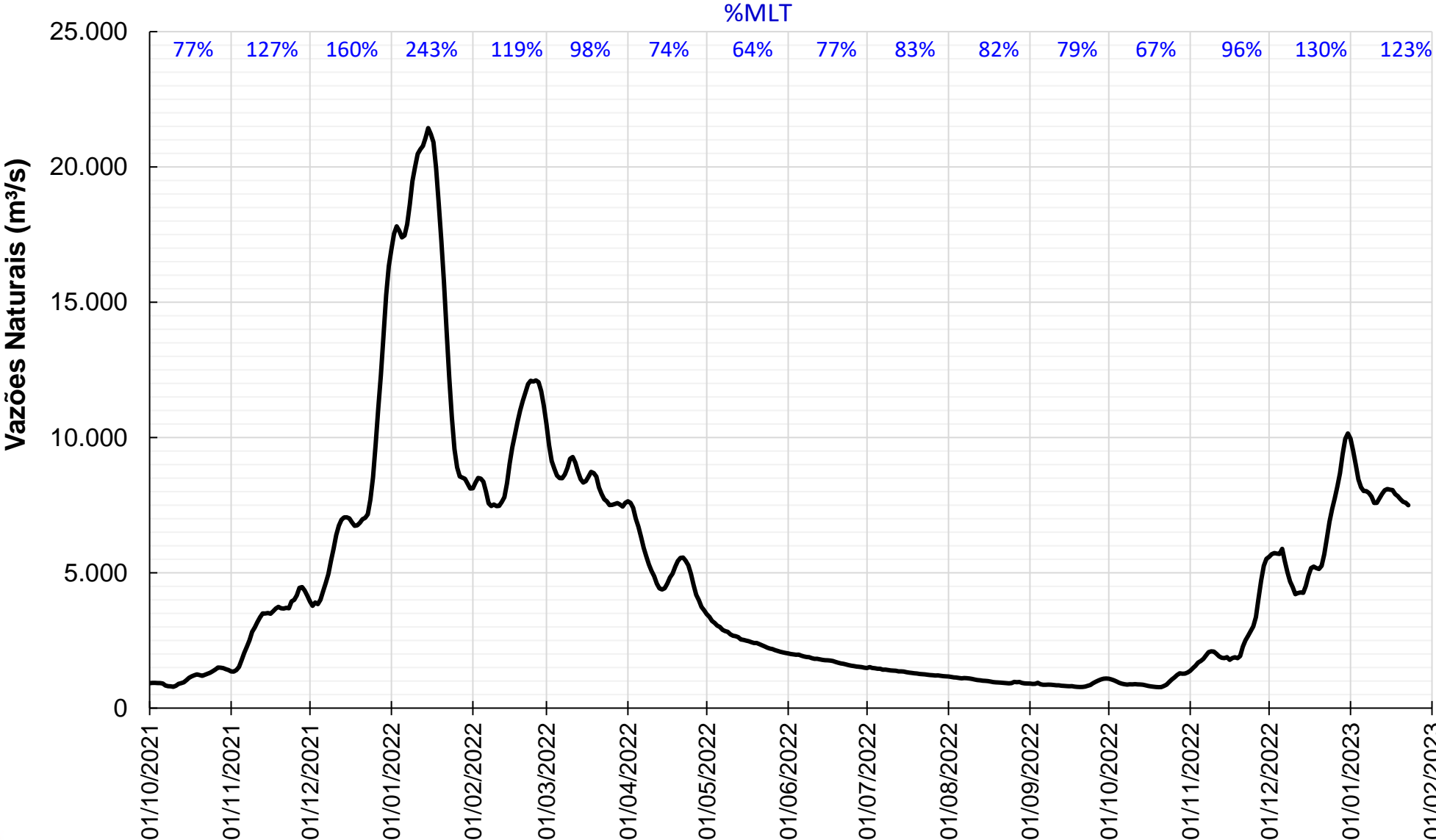


CONDIÇÕES HIDROLÓGICAS NA BACIA DO RIO TOCANTINS

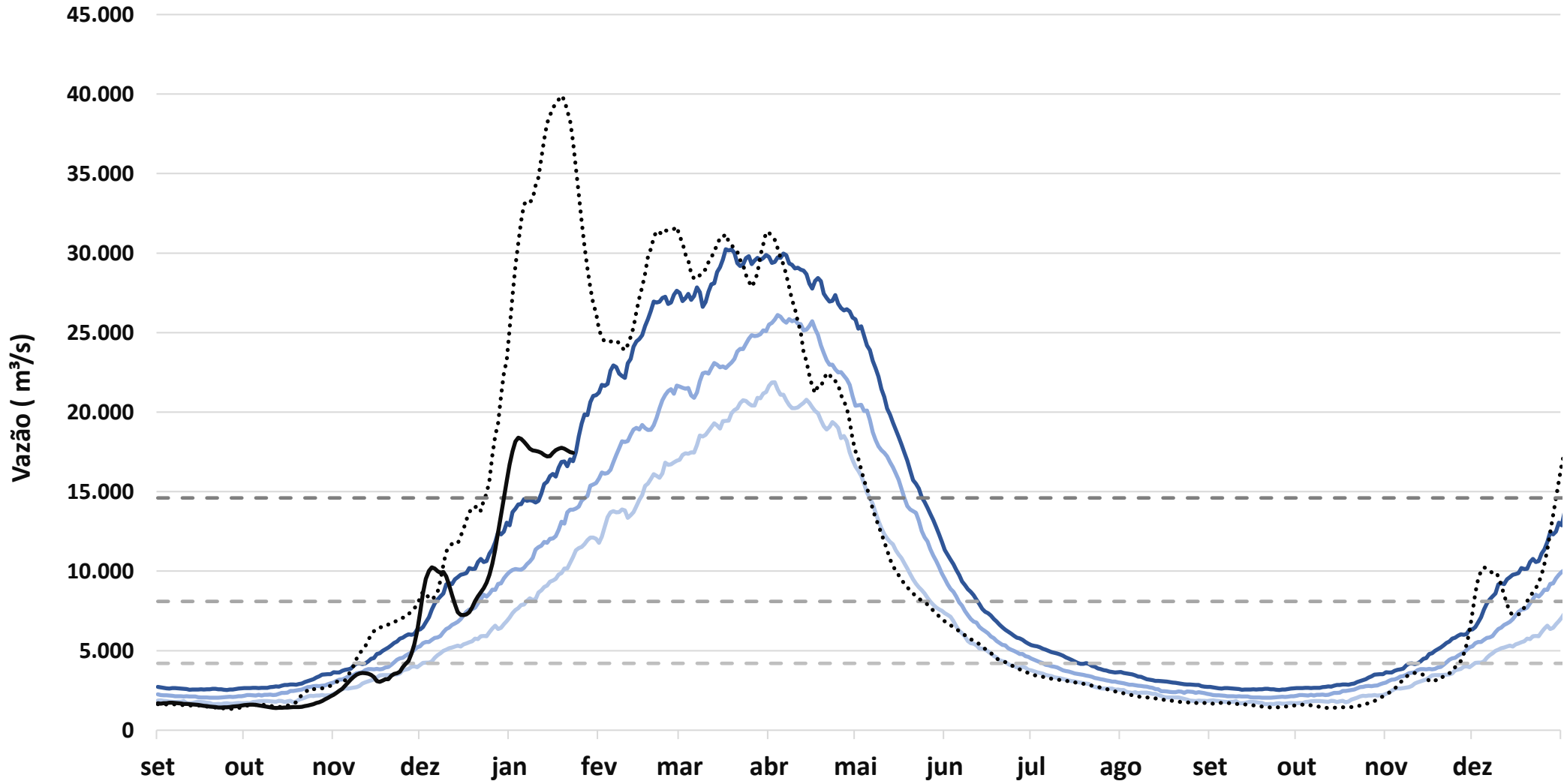
Vazões naturais afluentes à UHE Serra da Mesa (01/10/2021 a 23/01/2023)



Vazões naturais afluentes à UHE Estreito (01/10/2021 a 23/01/2023)

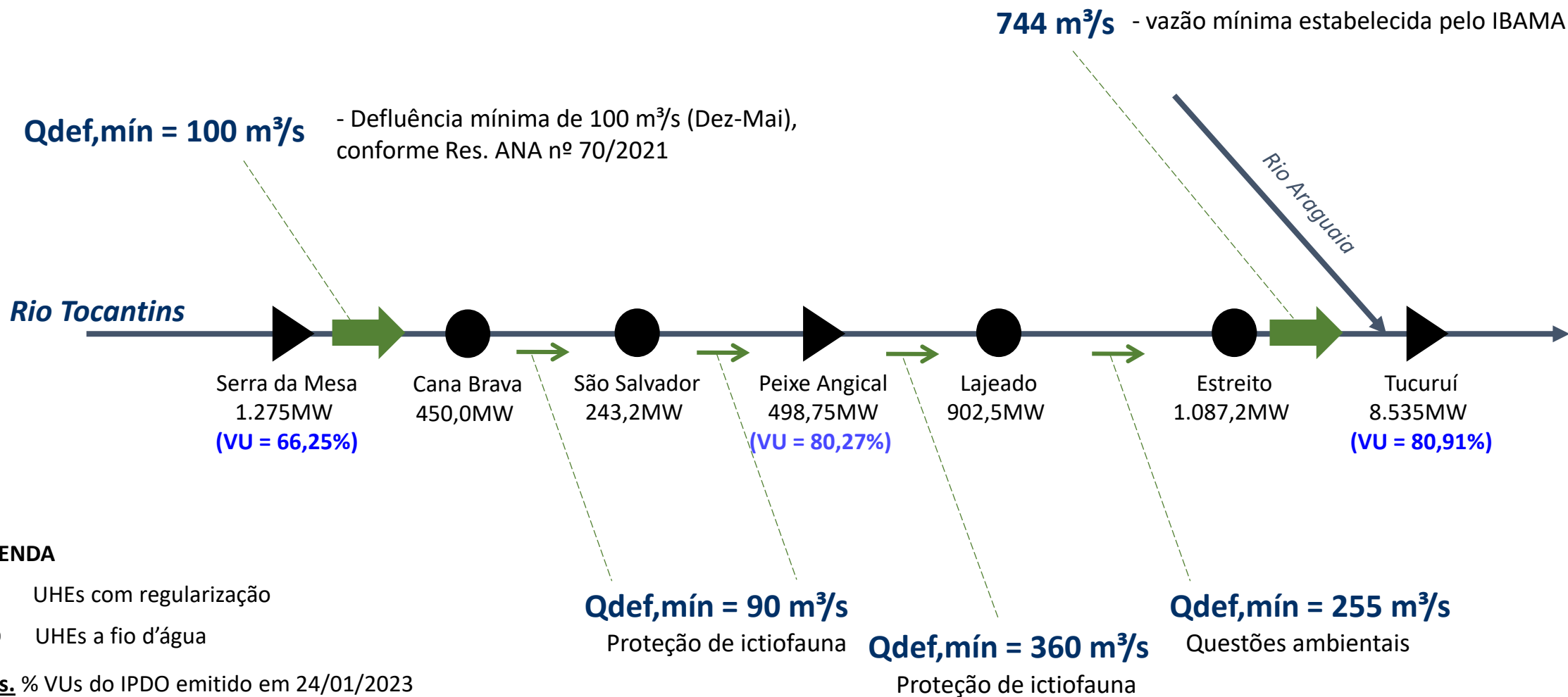


Vazões naturais afluentes à UHE Tucuruí

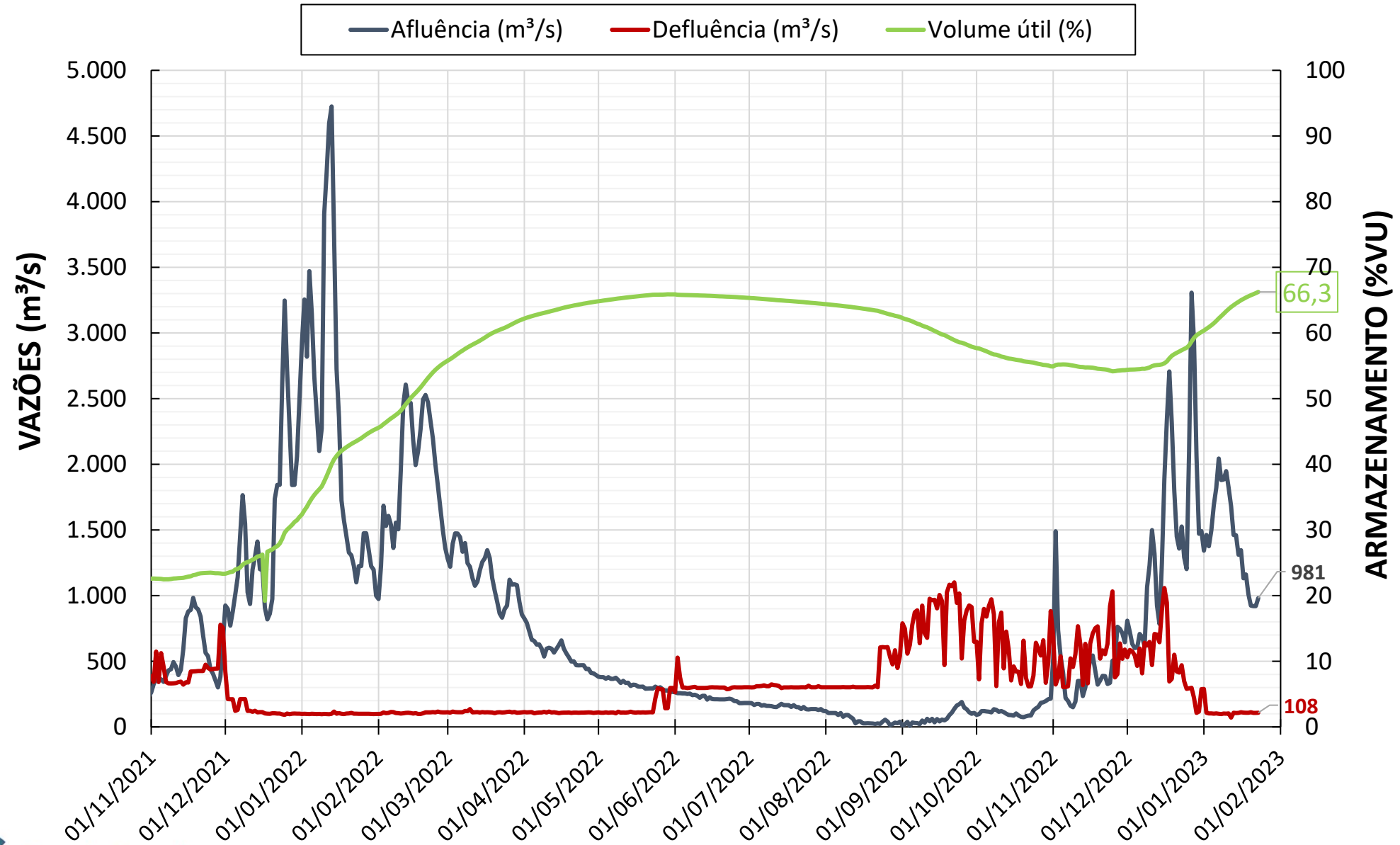


OPERAÇÃO DOS PRINCIPAIS RESERVATÓRIOS DA BACIA

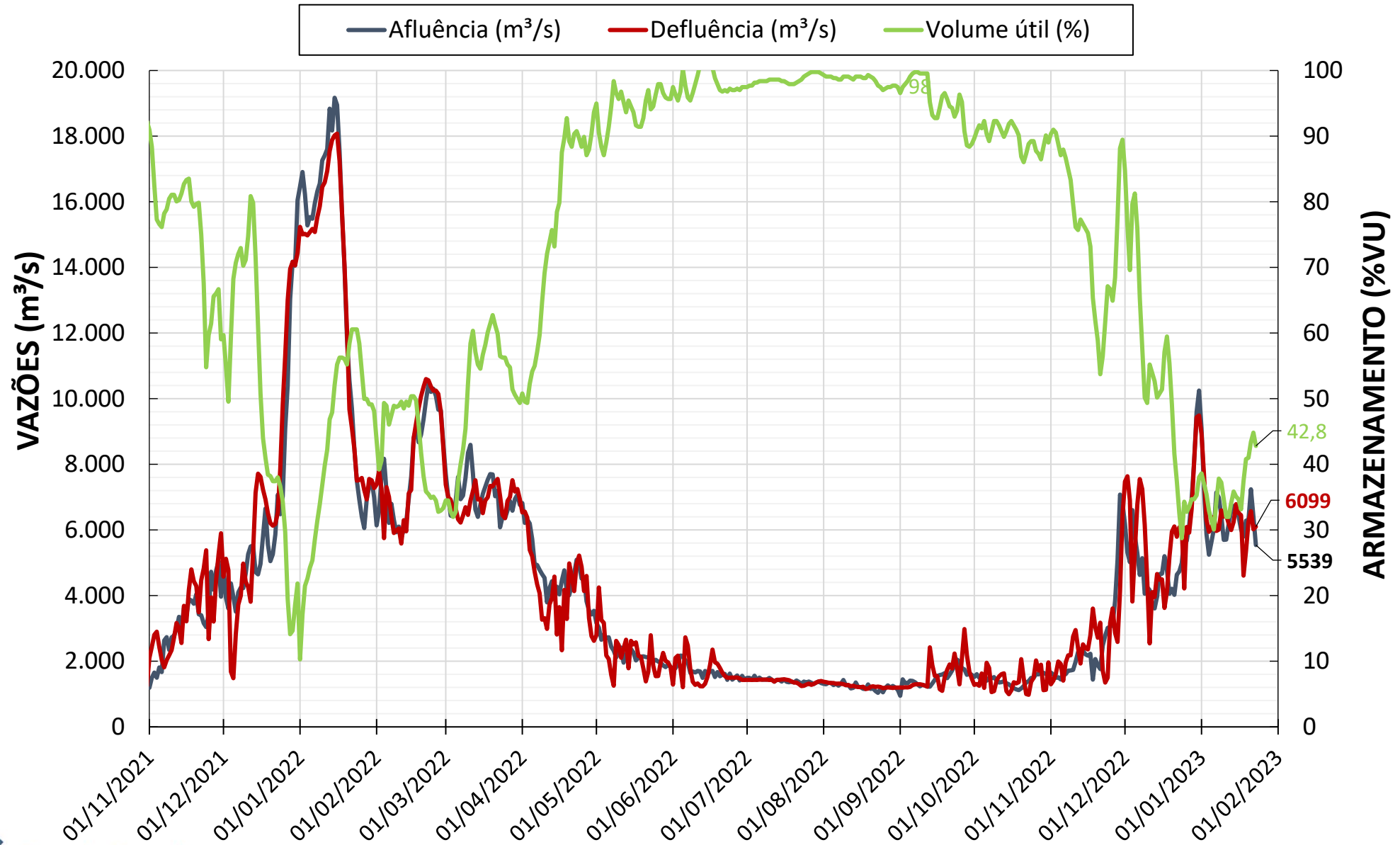
Sistema de reservatórios na bacia do rio Tocantins



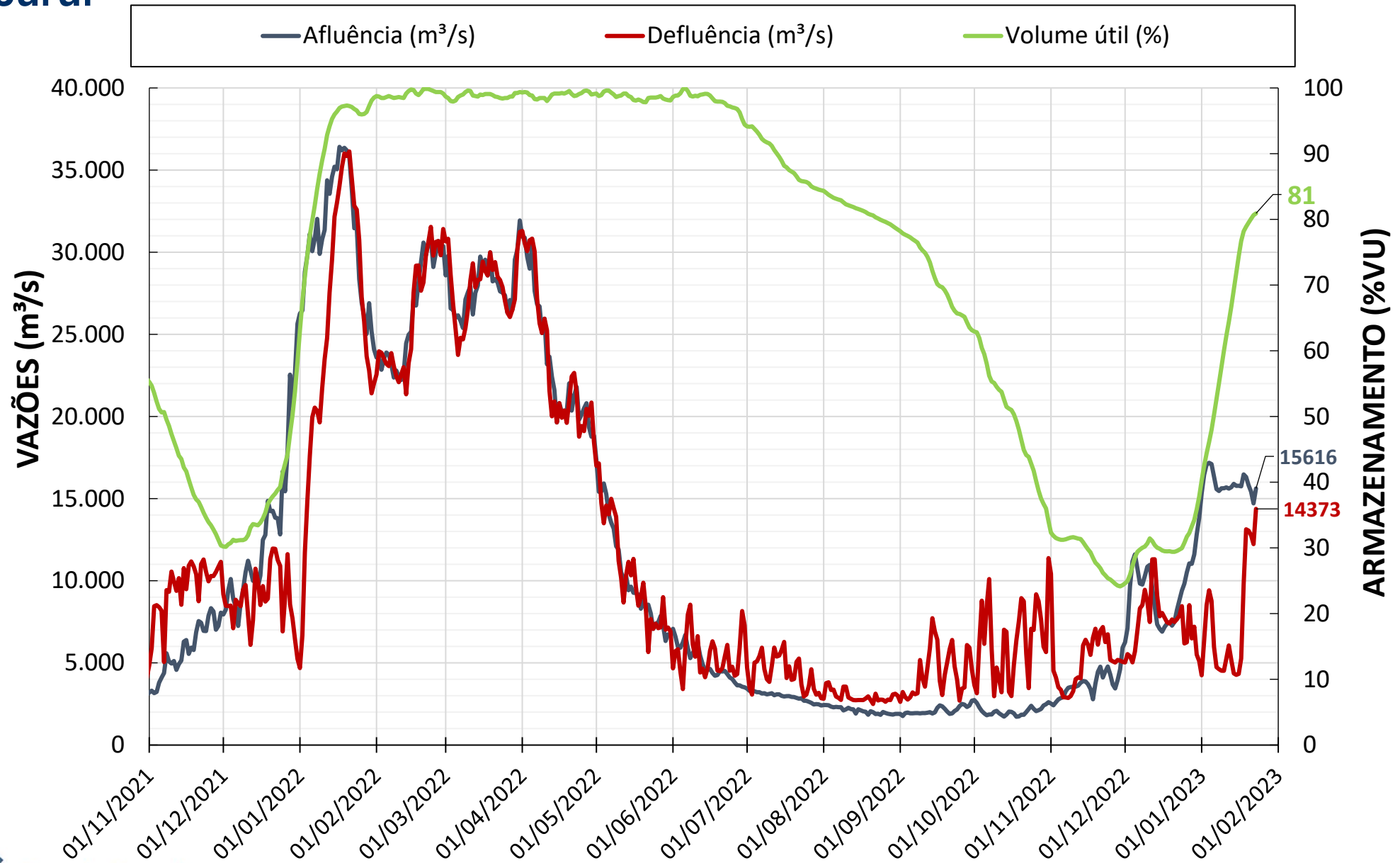
UHE Serra da Mesa



UHE Estreito



UHE Tucuruí



SIMULAÇÃO PARA A UHE SERRA DA MESA

Premissas de defluências para UHE Serra da Mesa

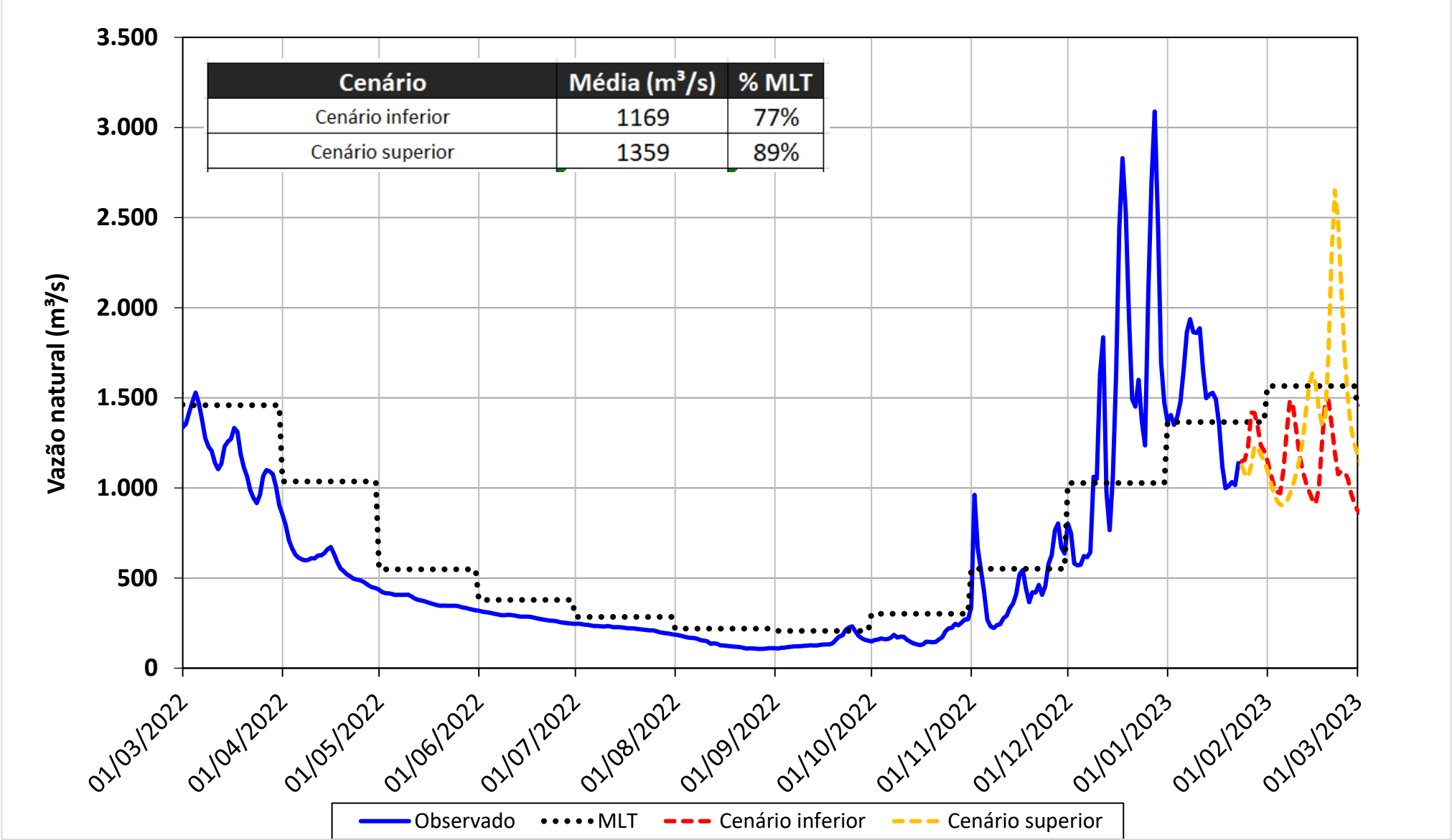
Horizonte de simulação: De 24/01/2023 a 28/02/2023.

Cenário de afluições: Modelo SMAP/ONS.

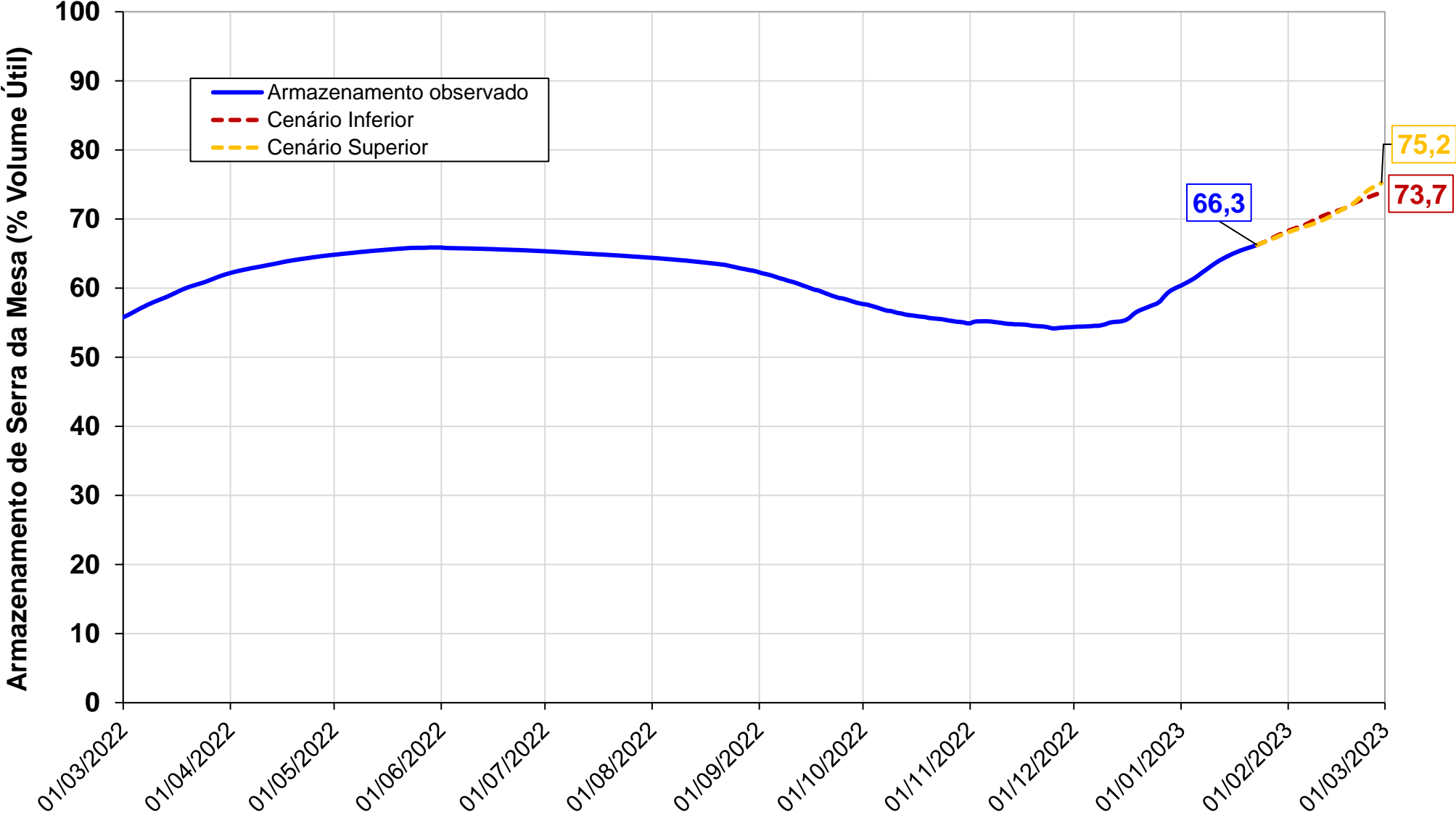
- Previsão de afluições calculadas utilizando a previsão de chuva estendida do modelo ECMWF.

| Política de defluências (m³/s) | |
|--|------------------------|
| Cenário | Jan/23 – Fev/23 |
| 1 | 100 |

Previsão de vazão para a UHE serra da mesa



Evolução do volume do reservatório de Serra da Mesa





1ª Reunião da Sala de Acompanhamento do Sistema Hídrico do Rio Tocantins
25 de janeiro de 2023

Avaliação das condições hidrológicas e de armazenamento na bacia do rio Tocantins