



6ª Reunião da Sala de Acompanhamento do Sistema Hídrico do Rio Tocantins  
16 de julho de 2024

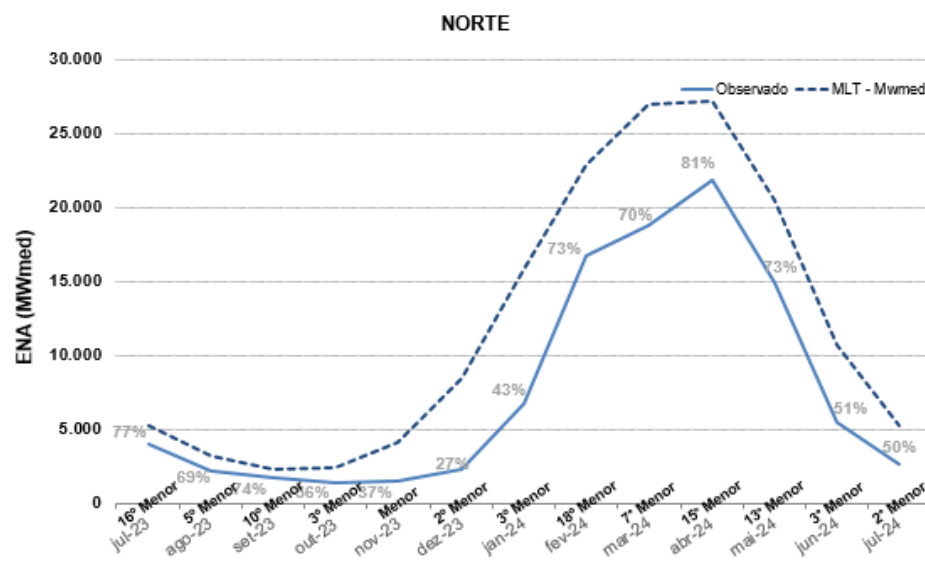
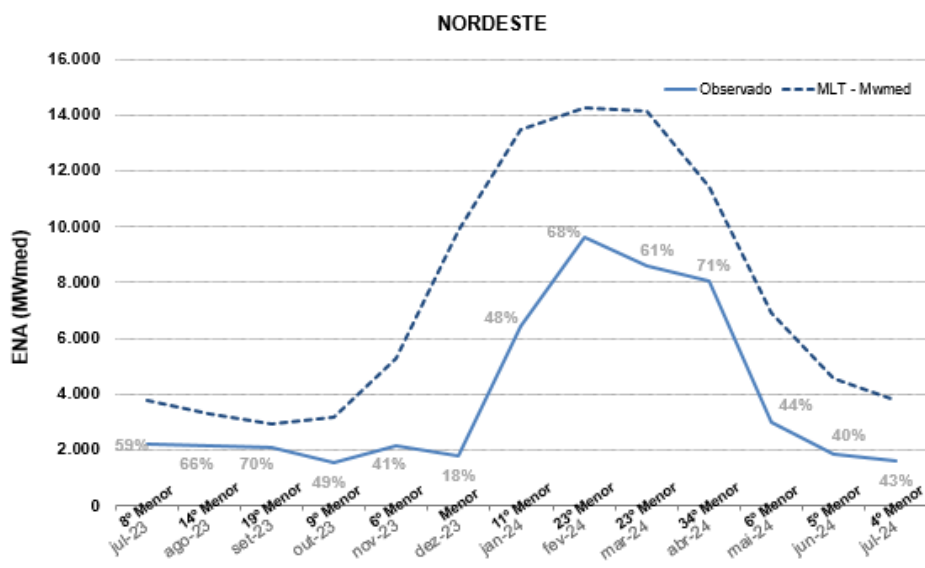
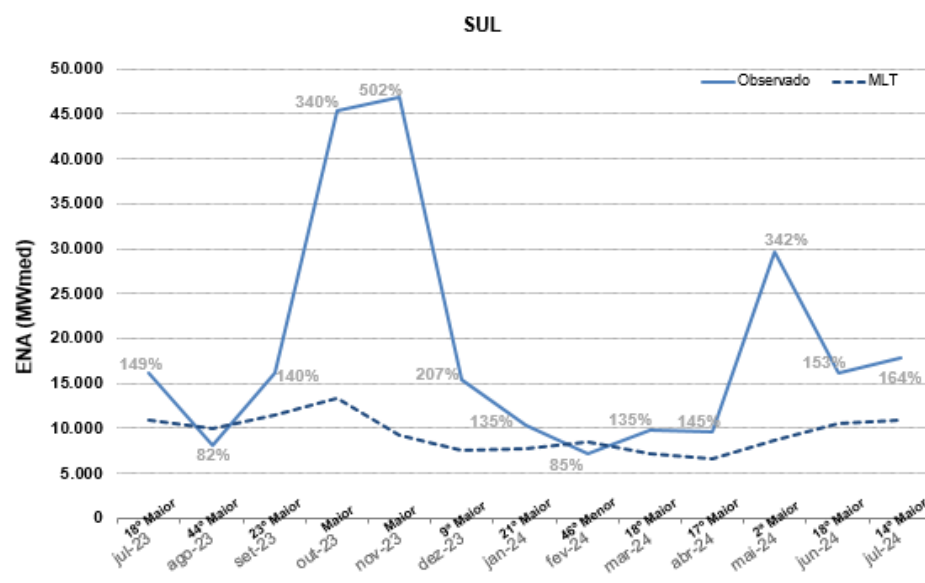
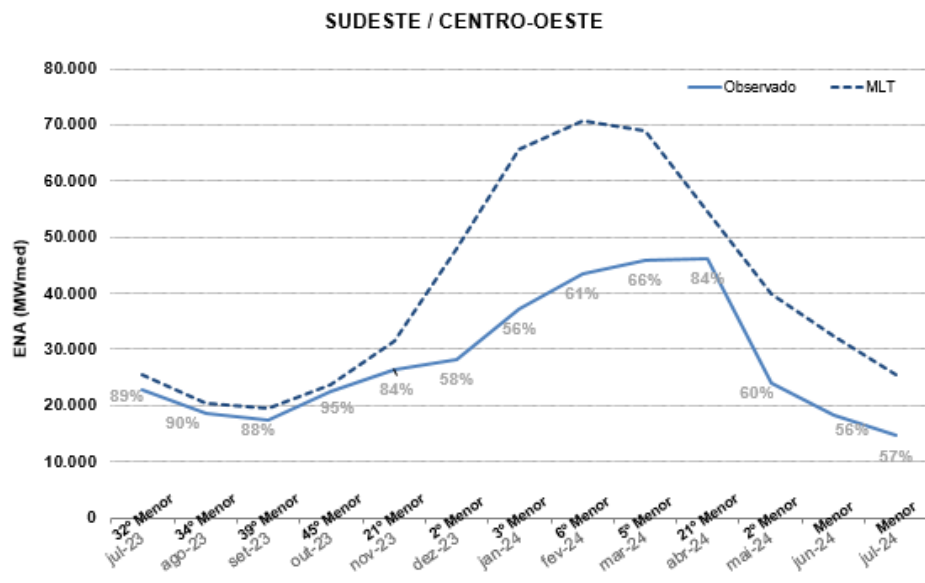
## Avaliação das condições hidrológicas e de armazenamento na bacia do rio Tocantins

## Agenda

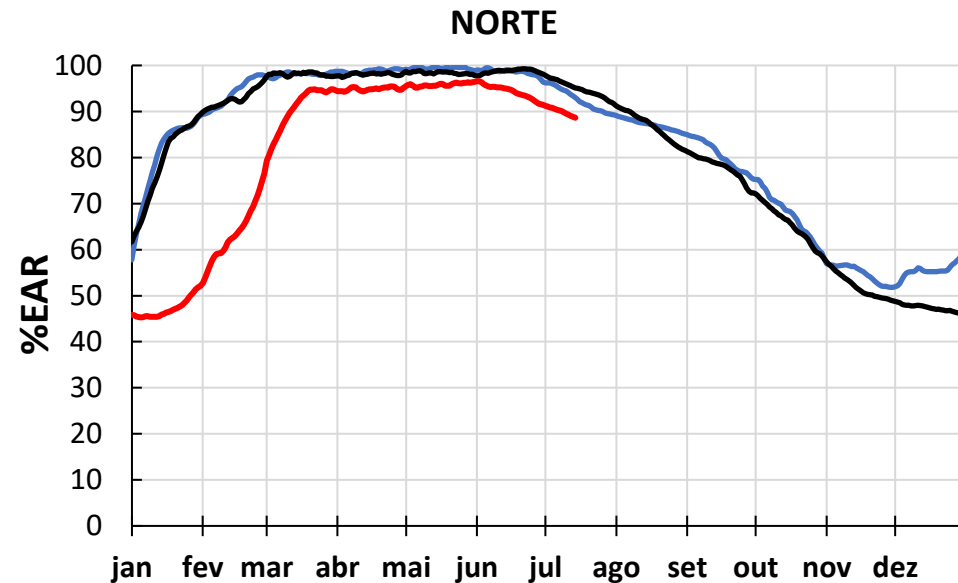
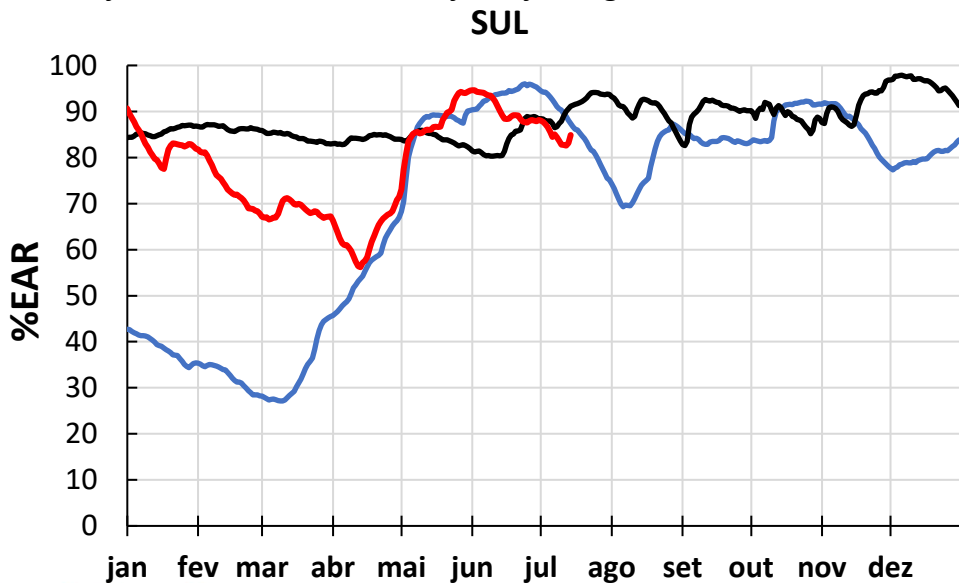
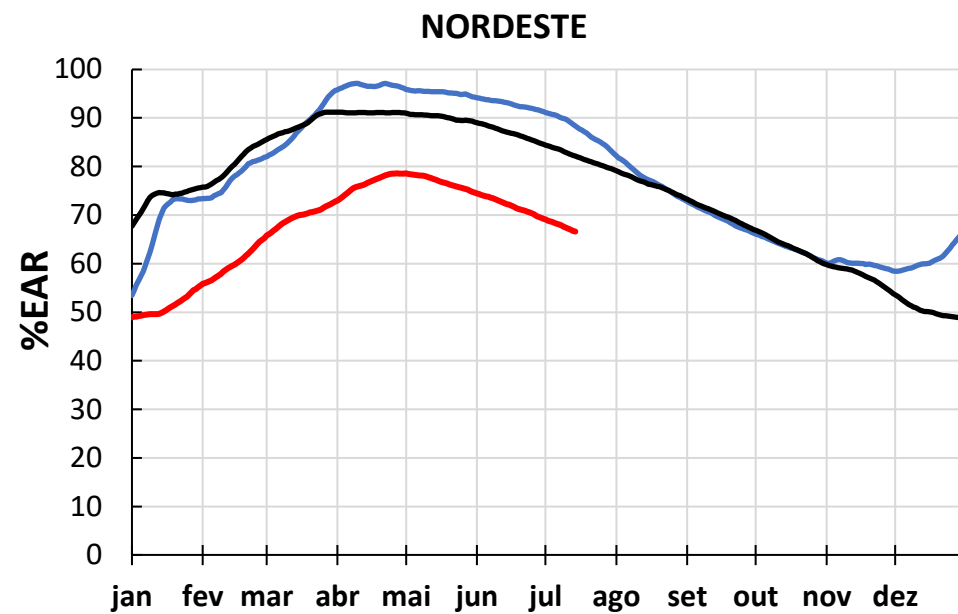
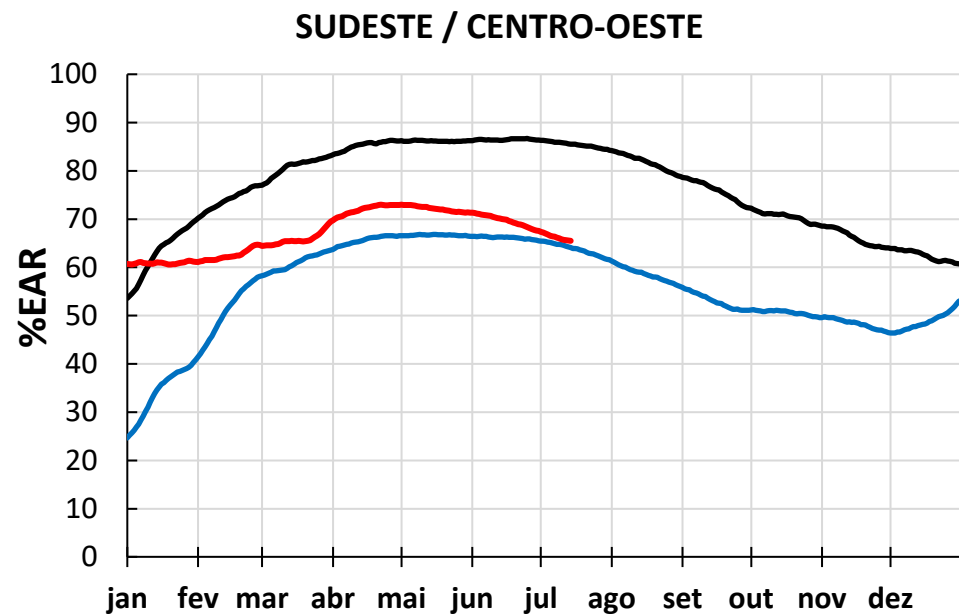
- 1. Acompanhamento das condições hidroenergéticas sistêmicas**
- 2. Condições hidrológicas na bacia do rio Tocantins**
- 3. Operação dos principais reservatórios da bacia**
- 4. Simulação para a UHE Serra da Mesa**

# ACOMPANHAMENTO DAS CONDIÇÕES HIDROENERGÉTICAS SISTÊMICAS

# Evolução das afluências nos subsistemas do SIN ao longo de 2023 e 2024



# Evolução dos armazenamentos nos subsistemas do SIN



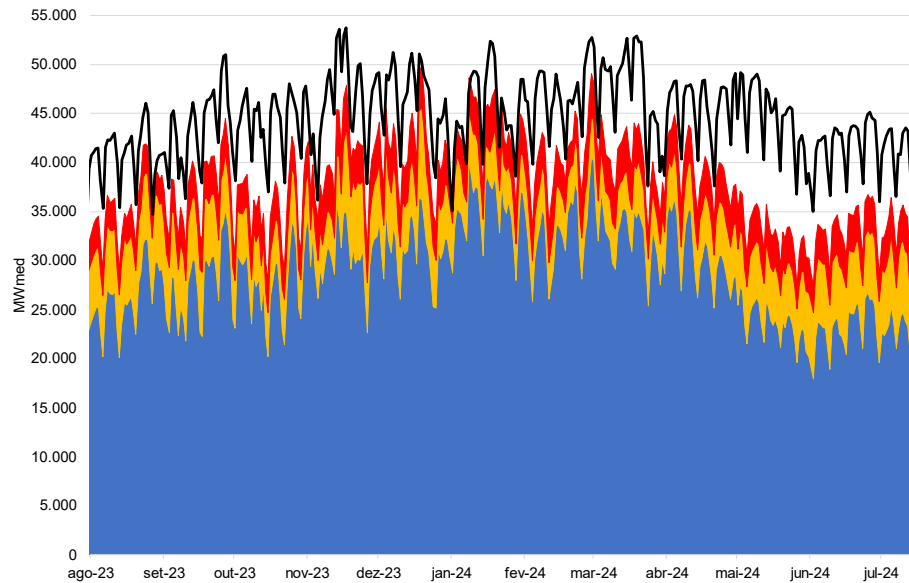
# Balço energético dos subsistemas em 2023 e 2024



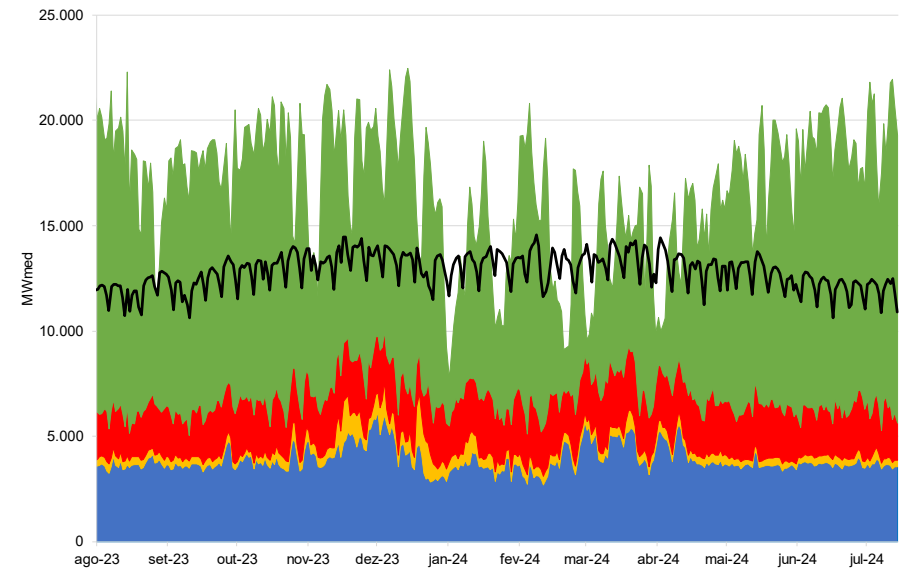
- Carga
- Eólica
- Hidro
- Solar
- Térmica



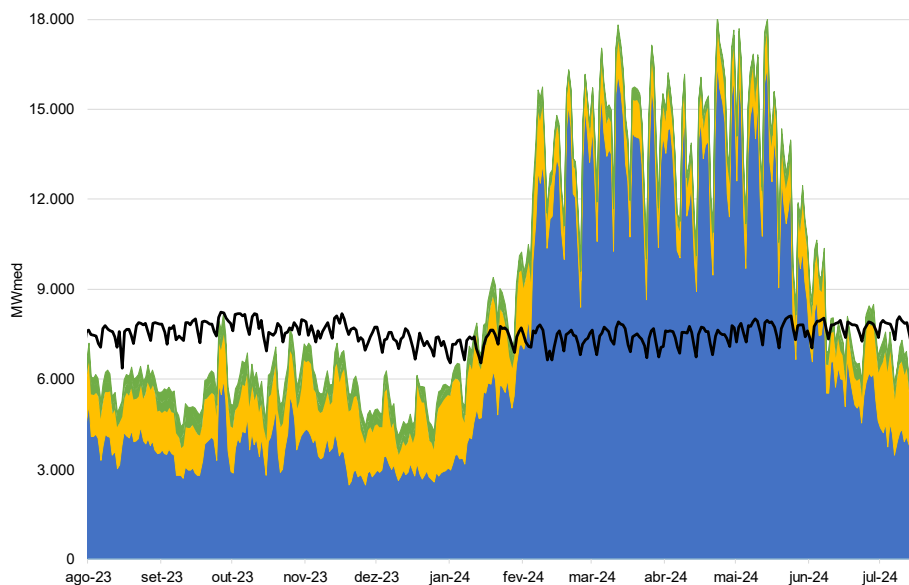
## Sudeste



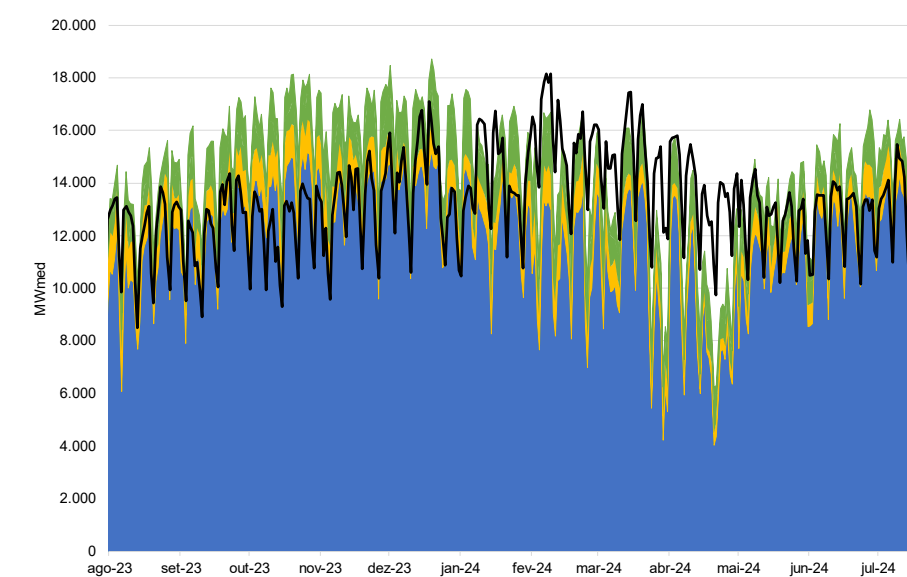
## Nordeste



## Norte



## Sul



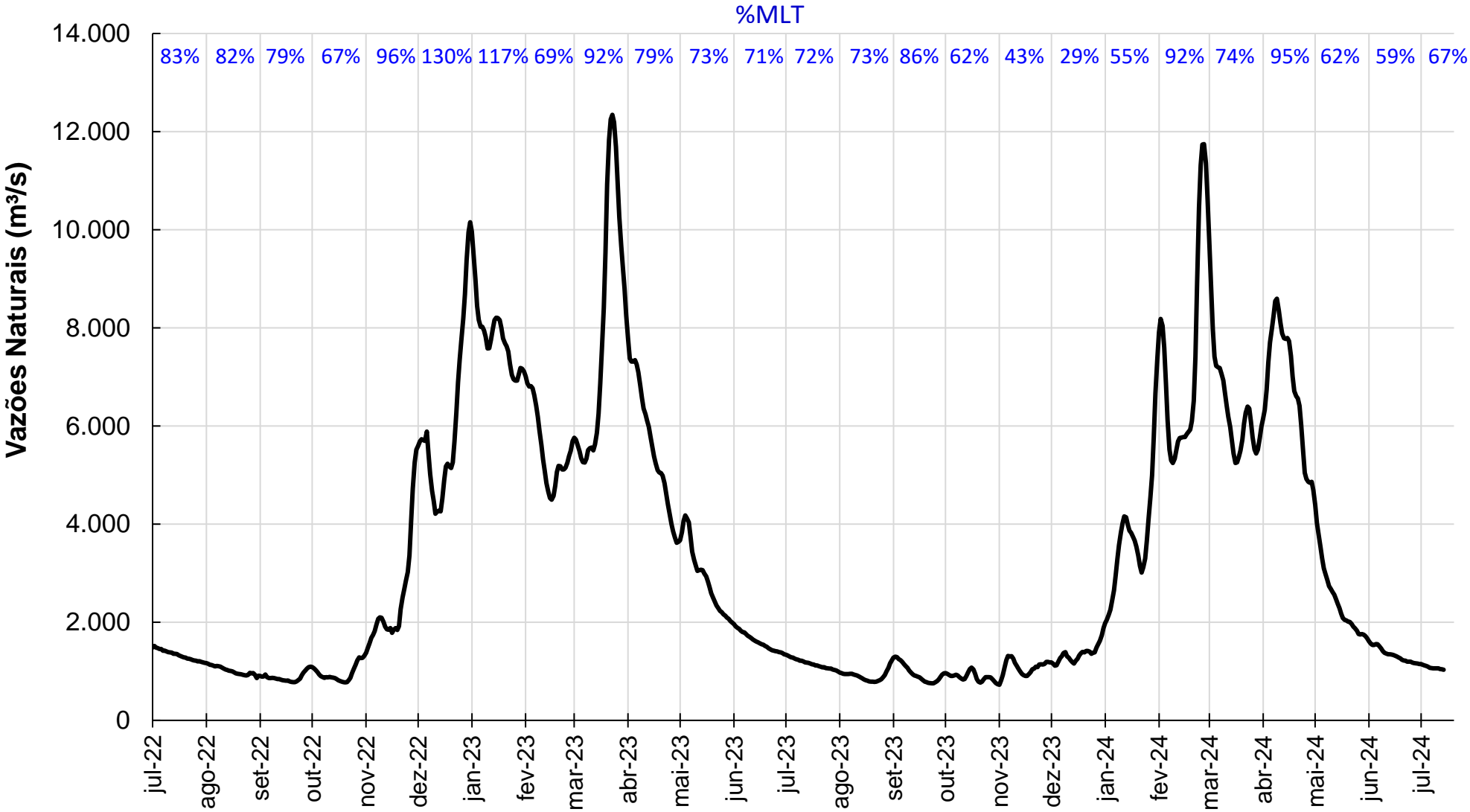
# CONDIÇÕES HIDROLÓGICAS NA BACIA DO RIO TOCANTINS

# Vazões naturais afluentes à UHE Serra da Mesa (01/07/2022 a 14/07/2024)

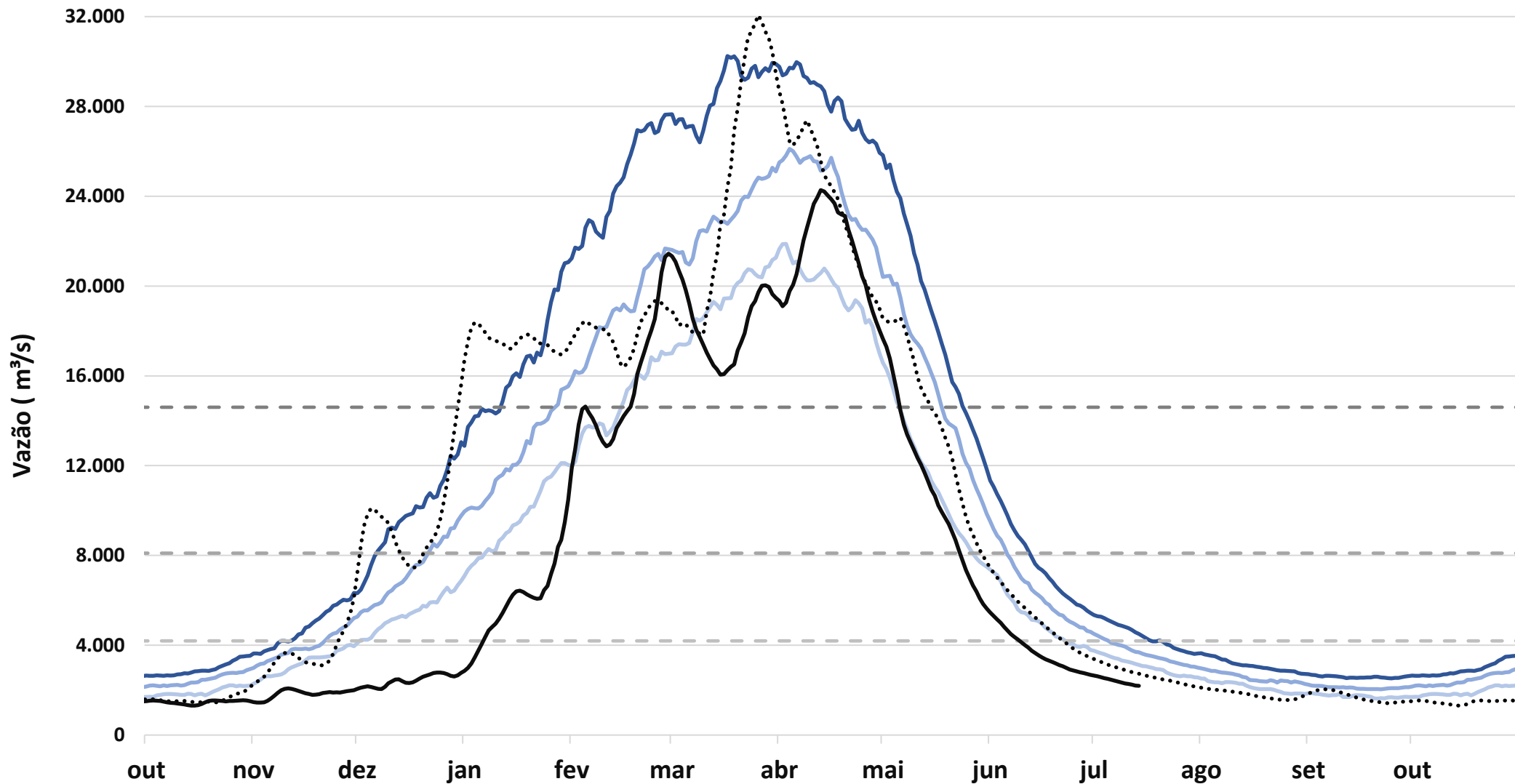




# Vazões naturais afluentes à UHE Estreito (01/07/2022 a 14/07/2024)



# Vazões naturais afluentes à UHE Tucuruí



# OPERAÇÃO DOS PRINCIPAIS RESERVATÓRIOS DA BACIA

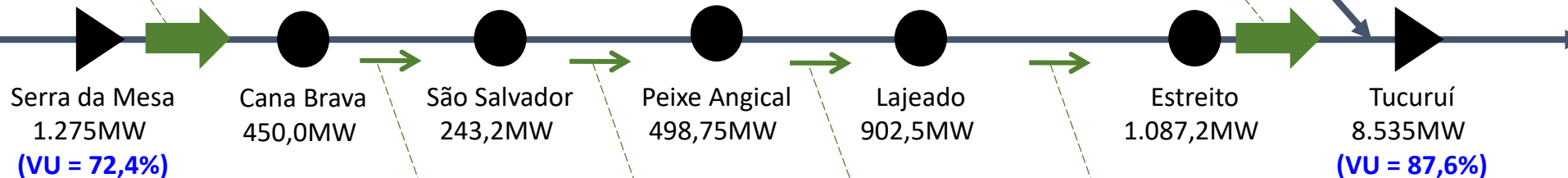
# Sistema de reservatórios na bacia do rio Tocantins

- Defluência mínima de 300 m<sup>3</sup>/s (Jun-Nov),  
conforme Res. ANA nº 70/2021

**Qdef. = 600 m<sup>3</sup>/s**  
(10/06 a 20/08)

**744 m<sup>3</sup>/s** - vazão mínima estabelecida pelo IBAMA

*Rio Tocantins*

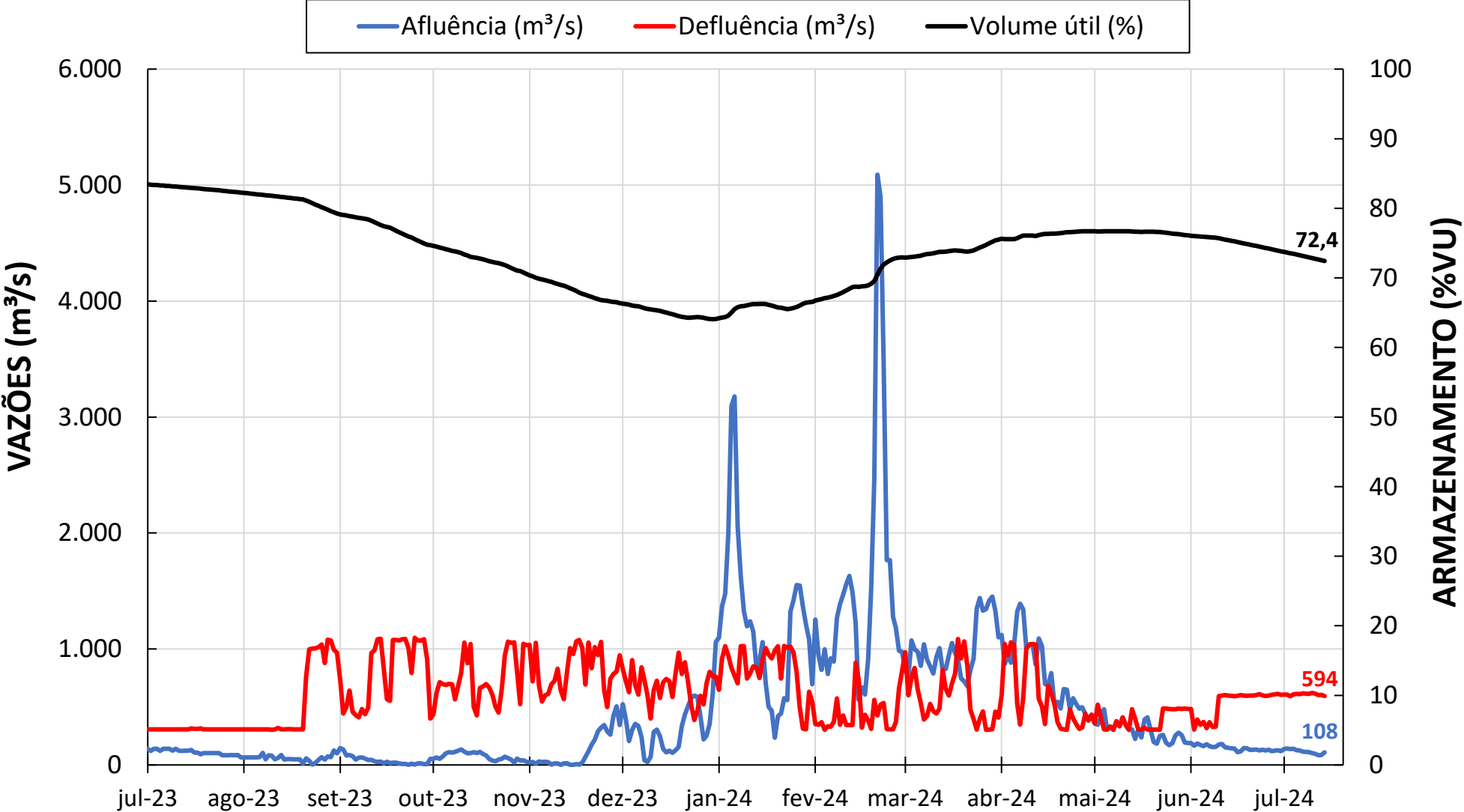


## LEGENDA

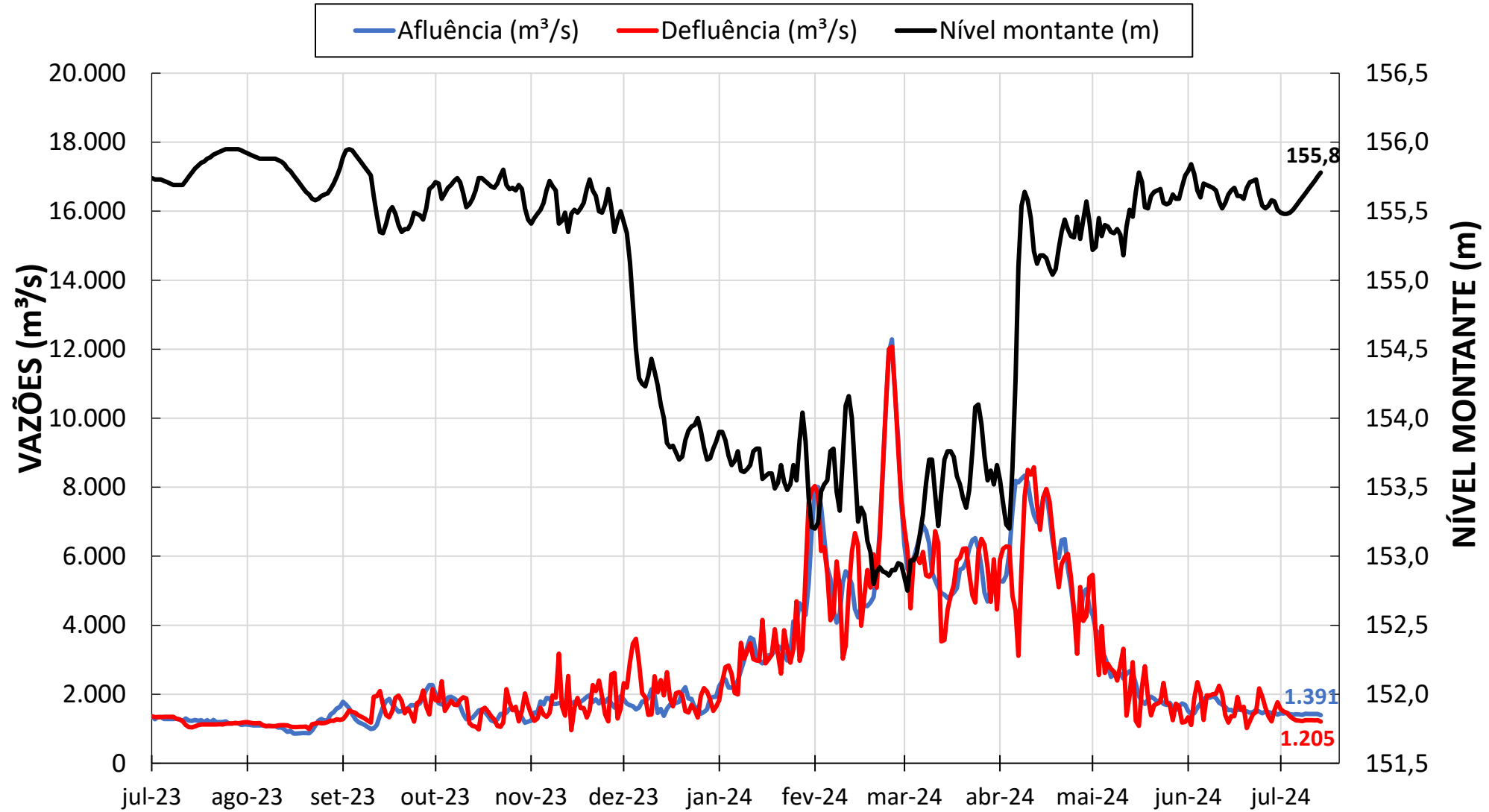
- ▼ UHEs com regularização
- UHEs a fio d'água

Obs. % VUs do IPDO emitido em 15/07/2024

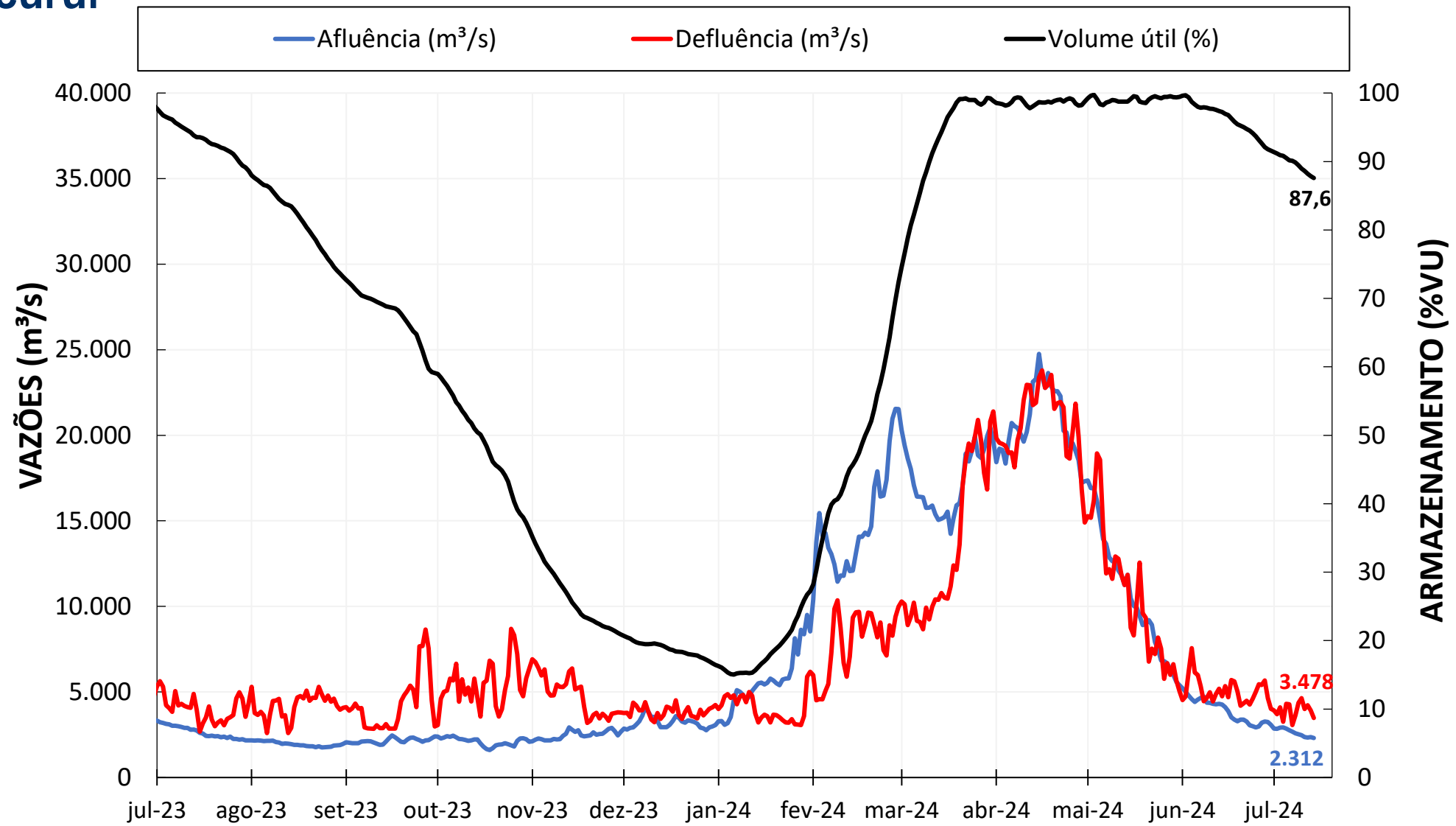
# Operação da UHE Serra da Mesa



# UHE Estreito



# UHE Tucuruí



# SIMULAÇÃO PARA A UHE SERRA DA MESA



# Premissas de defluências para UHE Serra da Mesa

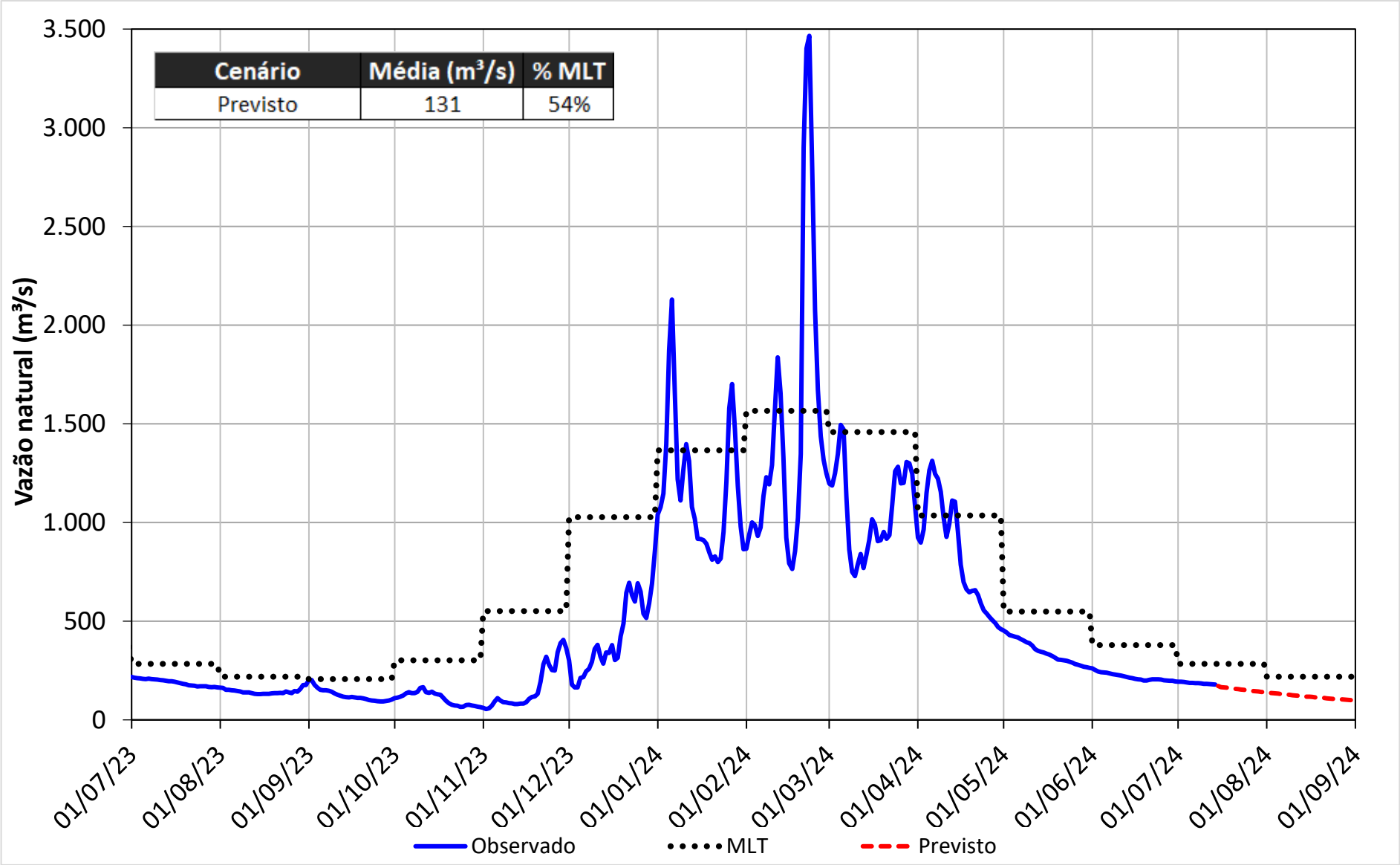
**Horizonte de simulação:** De 15/07/2024 a 31/08/2024.

**Cenário de afluências:** Modelo SMAP/ONS.

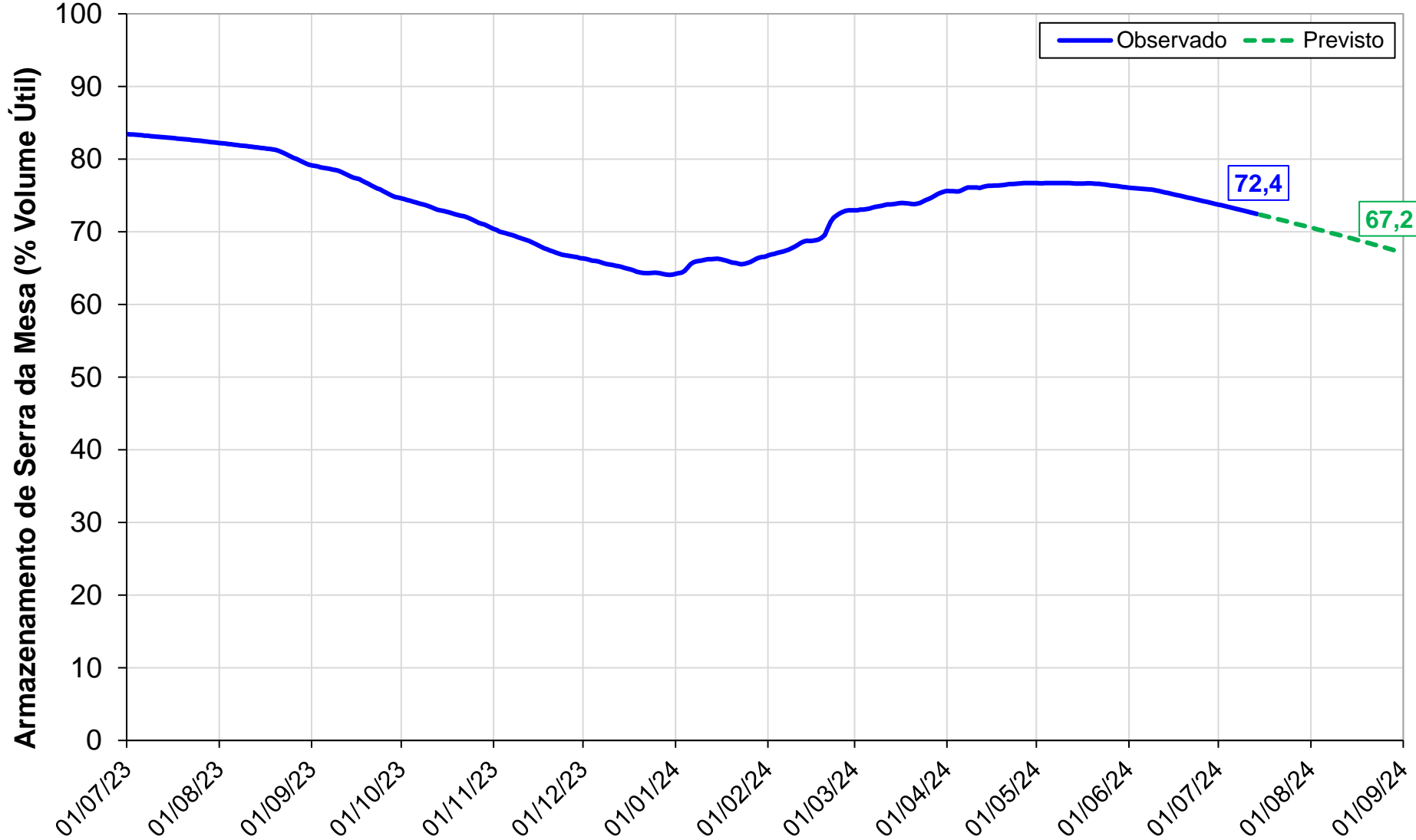
- Previsão de afluências calculadas utilizando a previsão de chuva estendida do modelo ECMWF.

<b>Política de defluências (m<sup>3</sup>/s)</b>	
<b>Horizonte</b>	<b>15/Jul-31/Ago</b>
<b>Política</b>	600

# Previsão de vazão para a UHE serra da mesa



# Evolução do volume do reservatório de Serra da Mesa





6ª Reunião da Sala de Acompanhamento do Sistema Hídrico do Rio Tocantins  
16 de julho de 2024

## Avaliação das condições hidrológicas e de armazenamento na bacia do rio Tocantins