

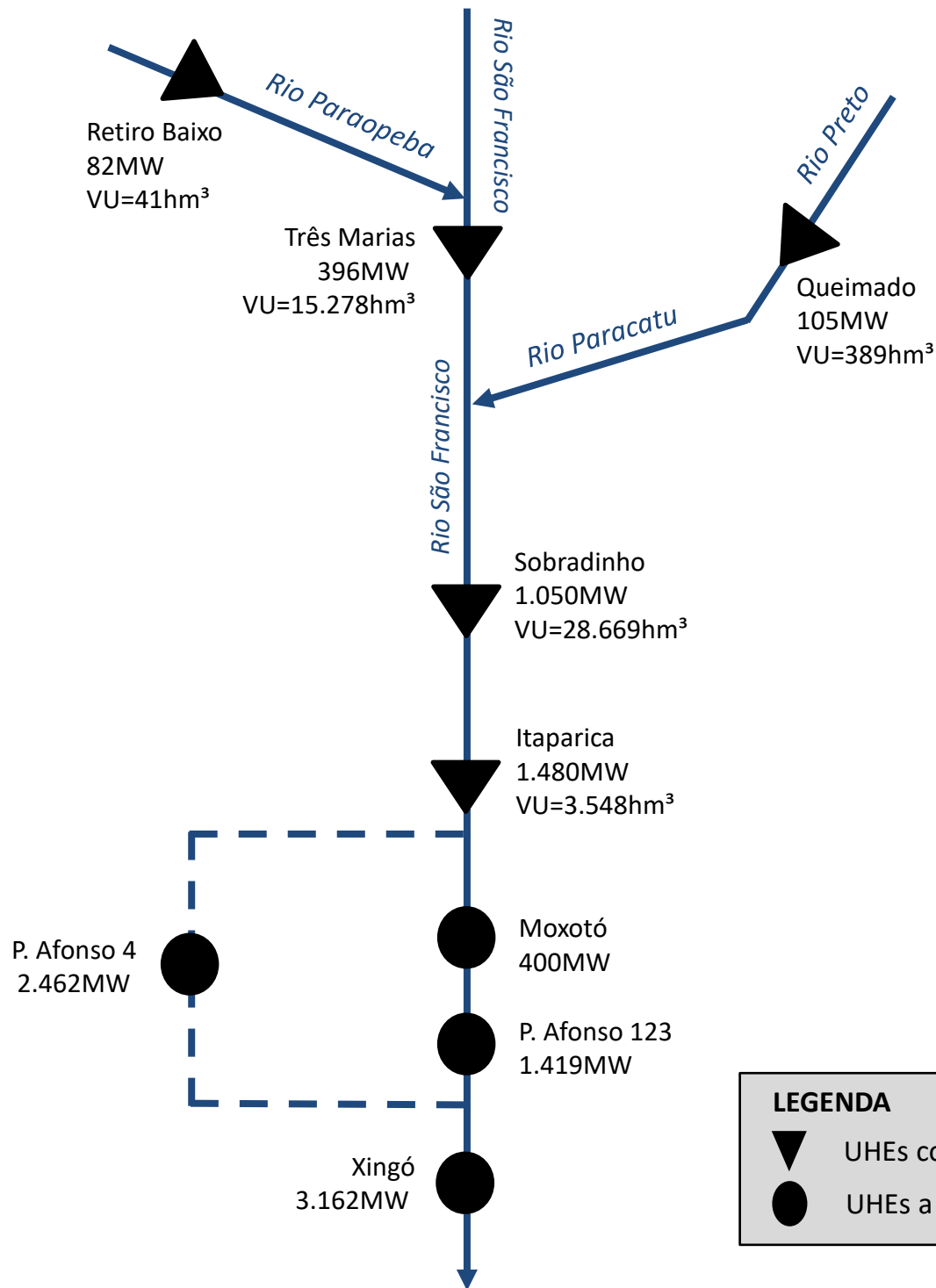
# AVALIAÇÃO DAS CONDIÇÕES HIDROLÓGICAS E DE ARMAZENAMENTO NA BACIA DO RIO SÃO FRANCISCO

5ª Reunião da Sala de Acompanhamento do Sistema Hídrico do Rio São Francisco em 2022  
03 de maio de 2022

- 1** Condições hidroenergéticas observadas
- 2** Situação energética do SIN
- 3** Operação dos principais reservatórios
- 4** Previsão das condições hidrológicas
- 5** Perspectivas para a operação da bacia do rio São Francisco

# USINAS HIDROELÉTRICAS NA BACIA DO RIO SÃO FRANCISCO

# DIAGRAMA ESQUEMÁTICO E SITUAÇÃO DE ARMAZENAMENTOS



## ENERGIA ARMAZENADA MÁXIMA (EAR<sub>máx</sub>) DOS PRINCIPAIS RESERVATÓRIOS

RESERVATÓRIO	EAR <sub>máx</sub> (MWmed)	%EAR <sub>máx</sub> do SIN *
Três Marias	16.013	5,5
Sobradinho	30.048	10,4
Itaparica	4.415	1,2

\* Contribuição de cada reservatório considerado a EAR<sub>máx</sub> do SIN de 289.360Mwmed

**Bacia do rio São Francisco – 17% da EAR<sub>máx</sub> do SIN**

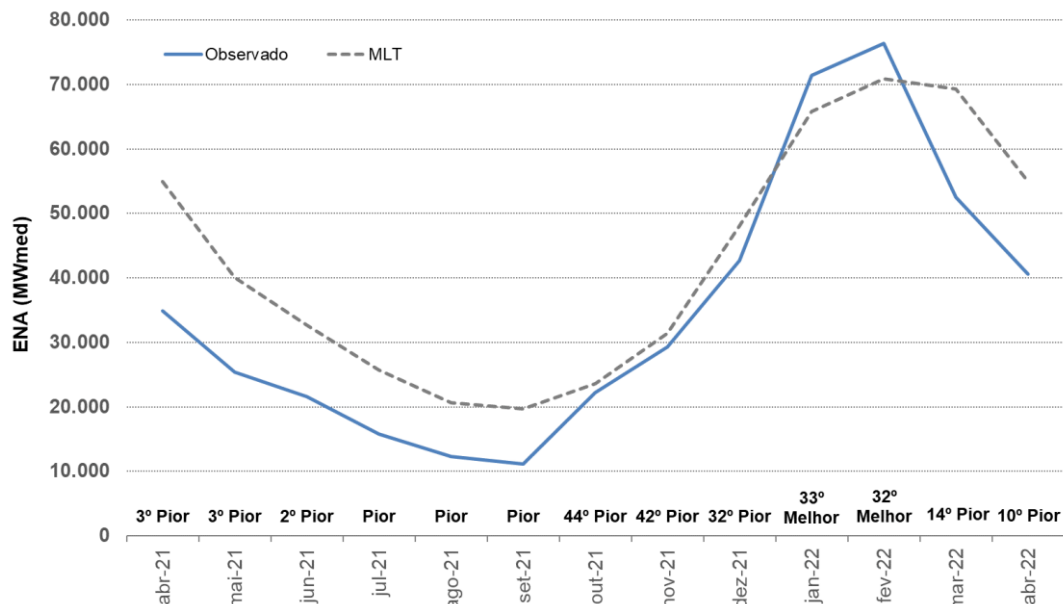
### LEGENDA

- ▼ UHEs com reservatório
- UHEs a fio d'água

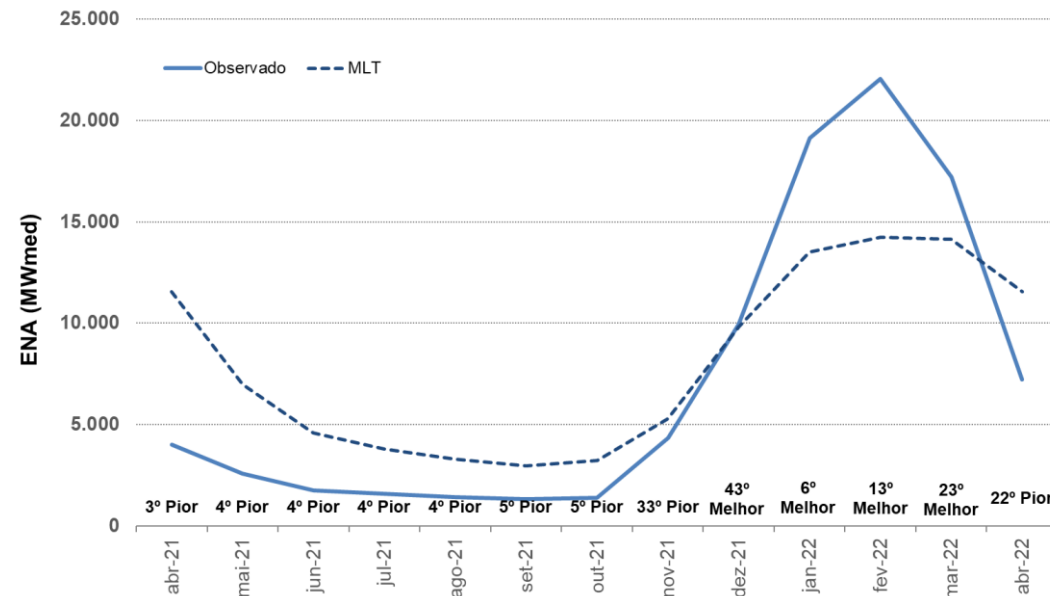
# CONDIÇÕES HIDROENERGÉTICAS OBSERVADAS

# EVOLUÇÃO DAS AFLUÊNCIAS NOS SUBSISTEMAS DO SIN EM 2021 - 2022

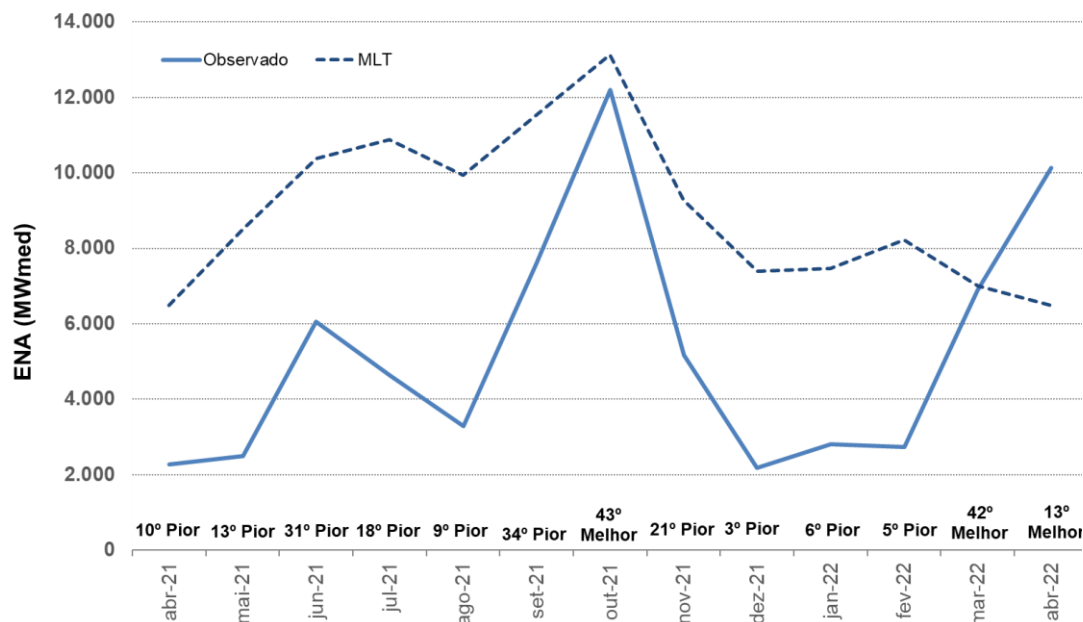
### SUDESTE / CENTRO-OESTE



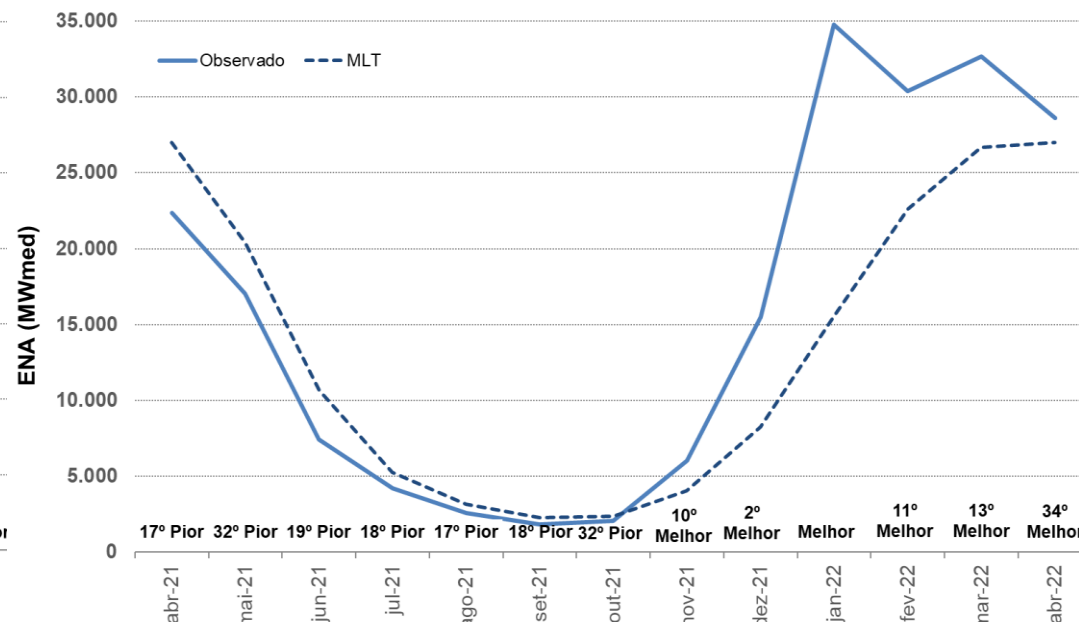
### NORDESTE



### SUL



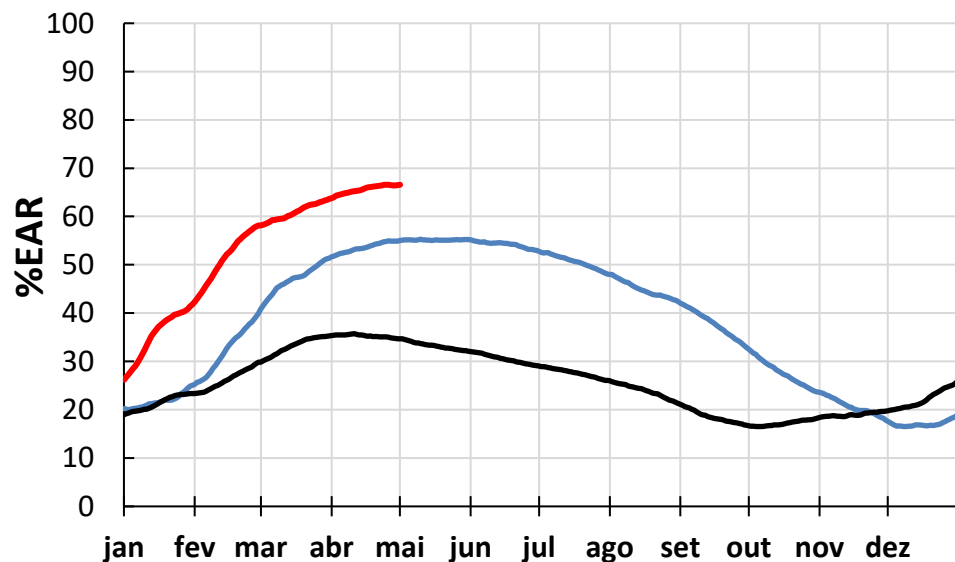
### NORTE



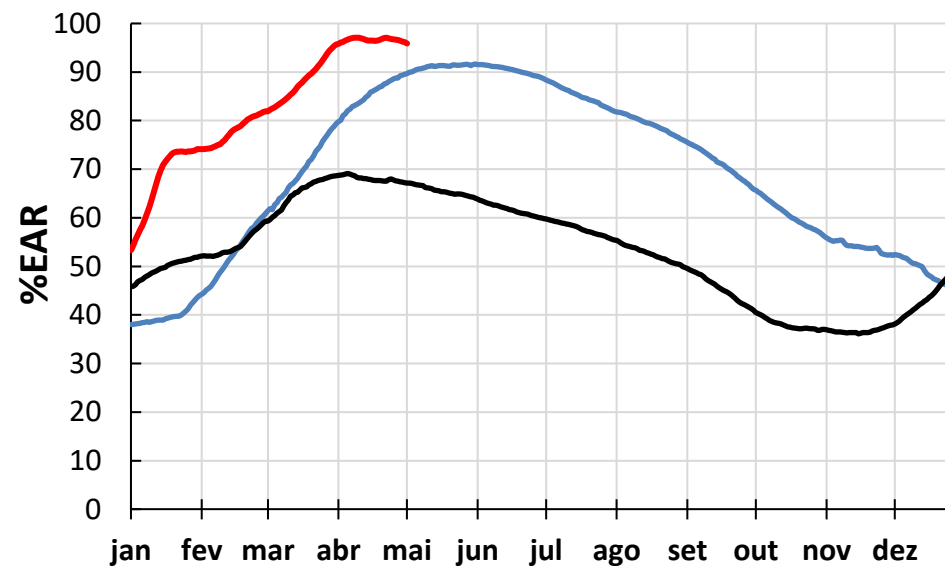
Nota: Histórico de 91 anos.

# EVOLUÇÃO DOS ARMAZENAMENTOS NOS SUBSISTEMAS DO SIN EM 2022

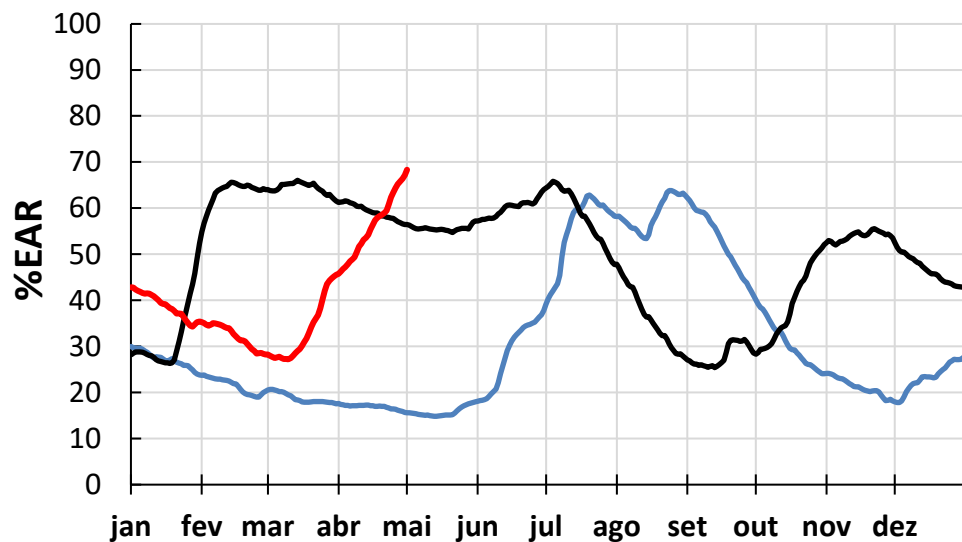
### SUDESTE / CENTRO-OESTE



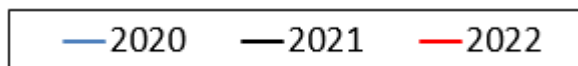
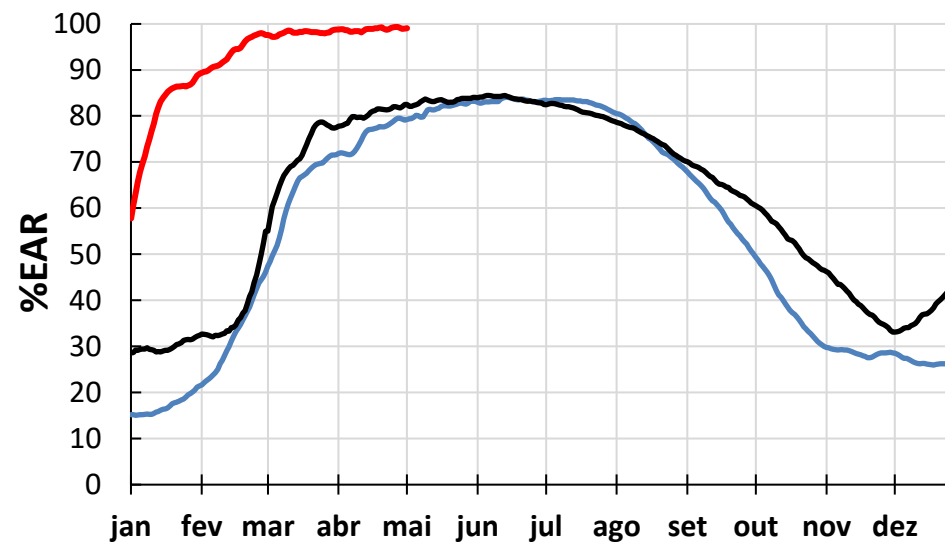
### NORDESTE

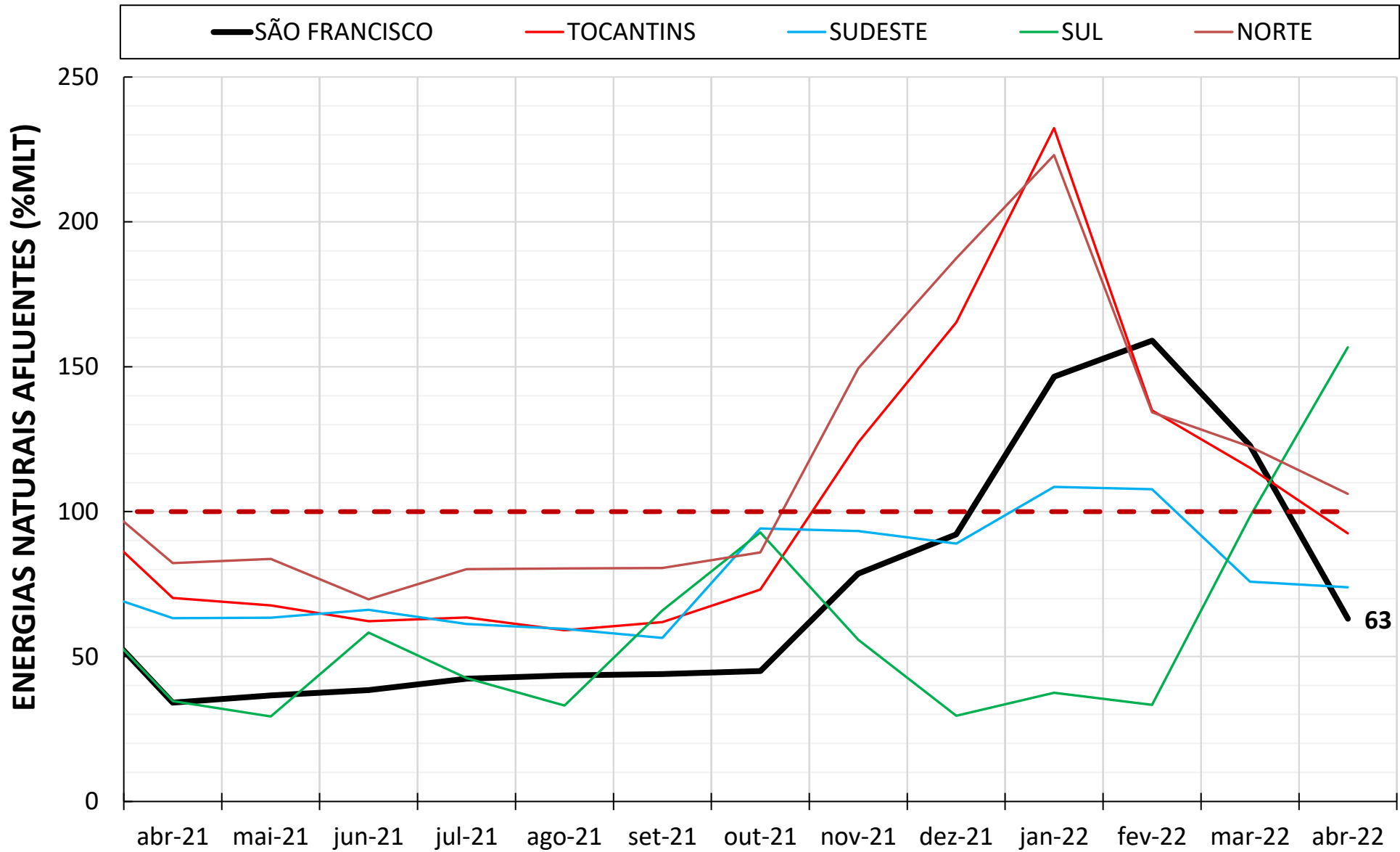


### SUL



### NORTE







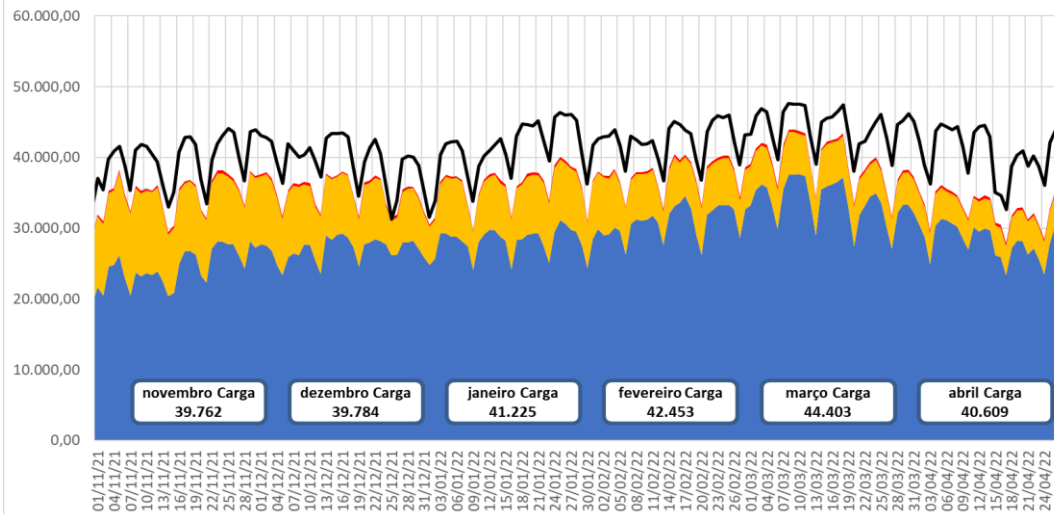
## Vazões Naturais em % da MLT (1931/2020)

	Período úmido			Período seco			Período	Ultimo mês verificado
	(Dez-Abr)			(Maio-Out)			(Nov-Mar)	Abril
	2019	2020	2021	2019	2020	2021	2021 - 2022	2022
<b>Três Marias</b>	55% 11º Pior	103% 39º Melhor	58% 14º Pior	59% 11º Pior	79% 28º Pior	48% 6º Pior	160% 7º Melhor	79% 37º Pior
<b>Bacia incremental de Sobradinho</b>	45% 3º Pior	71% 19º Pior	47% 4º Pior	45% 5º Pior	65% 16º Pior	42% 4º Pior	102% 34º Melhor	56% 22º Pior
<b>Sobradinho</b>	48% 4º Pior	79% 28º Pior	50% 7º Pior	48% 5º Pior	69% 17º Pior	42% 4º Pior	118% 23º Melhor	62% 24º Pior

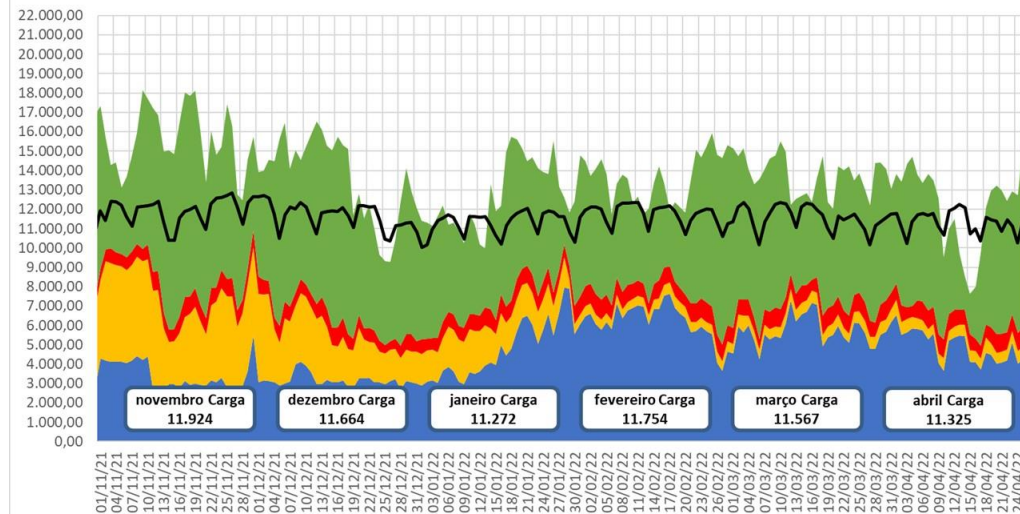
# CONTEXTUALIZAÇÃO DA SITUAÇÃO ENERGÉTICA DO SIN

# BALANÇO ENERGÉTICO DOS SUBSISTEMAS – ANO 2021/2022

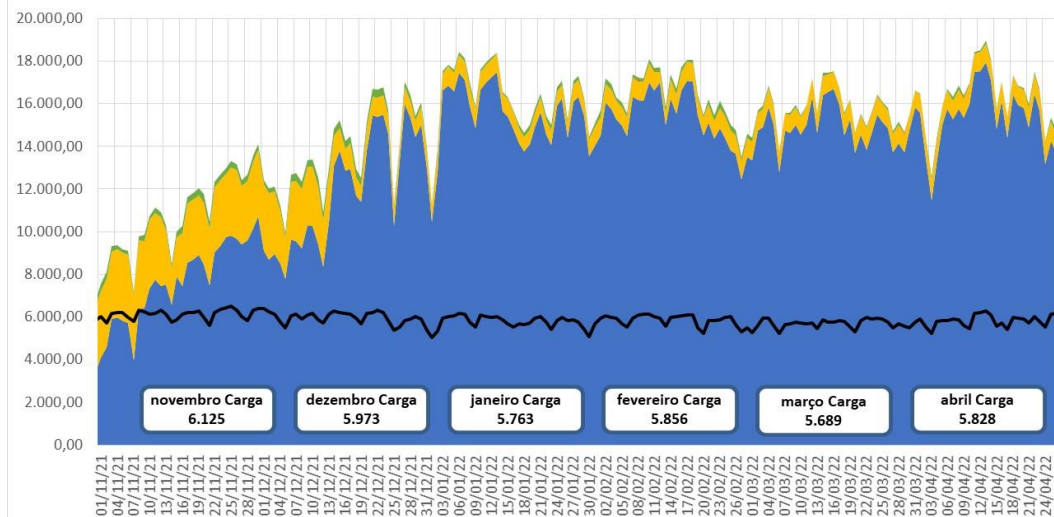
## SUDESTE



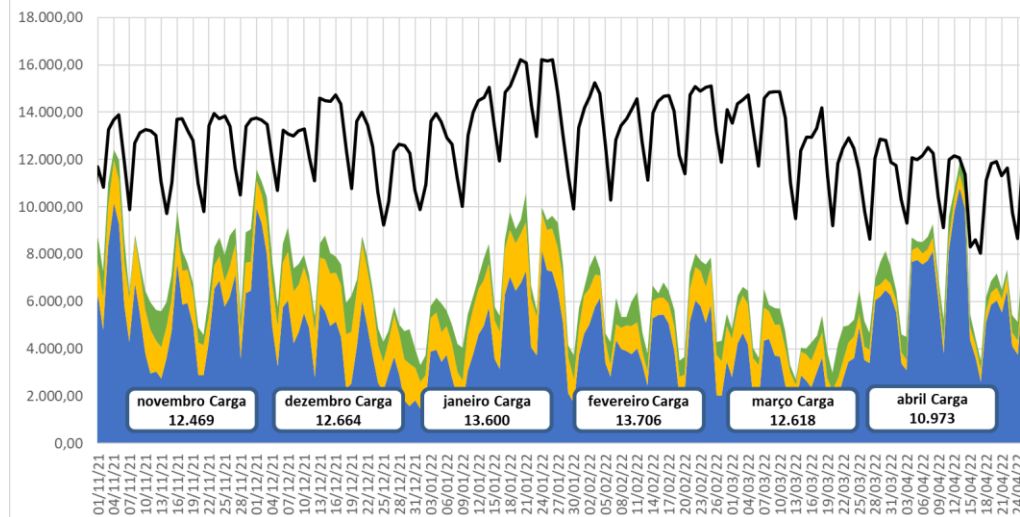
## NORDESTE



## NORTE



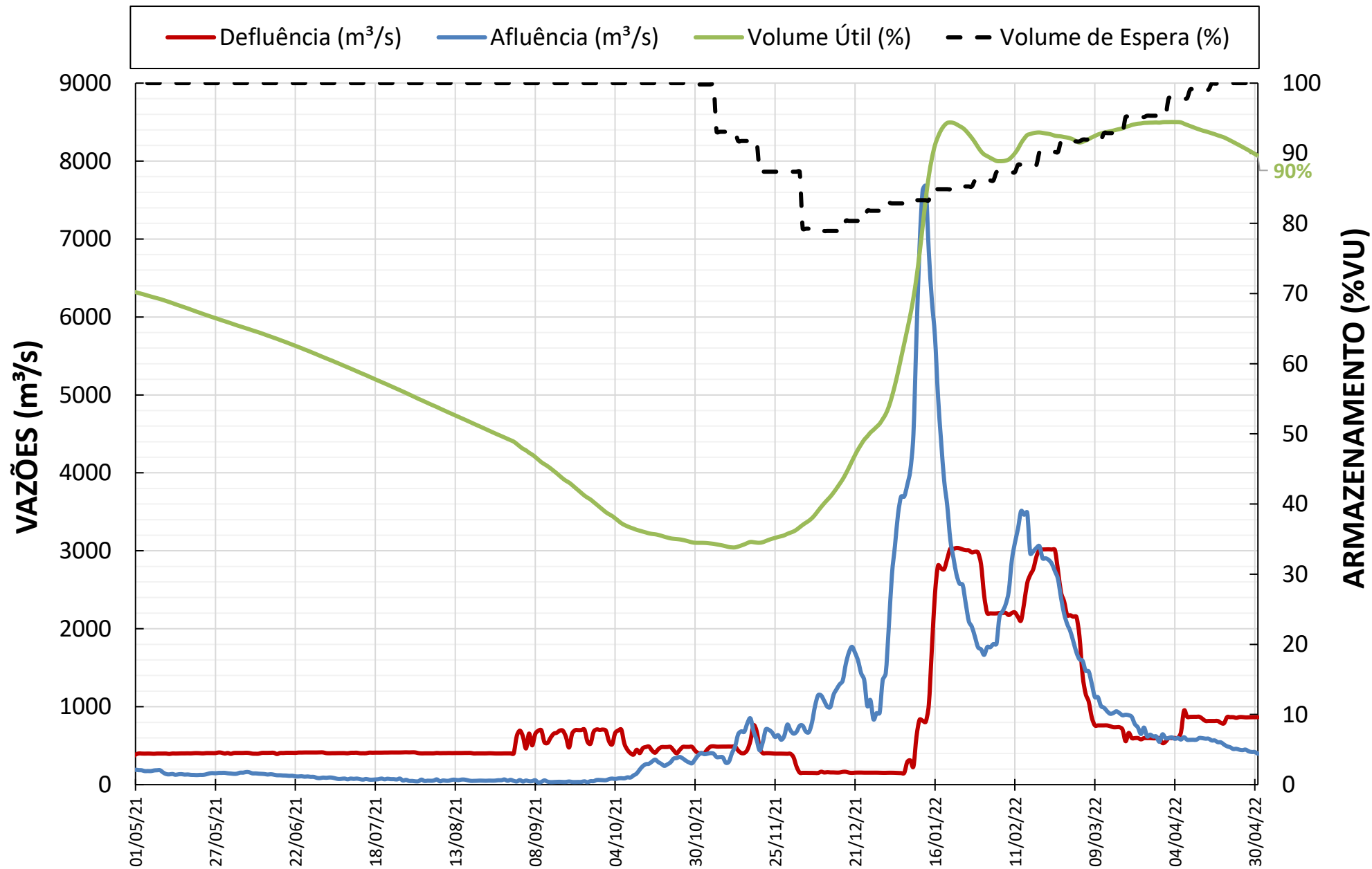
## SUL

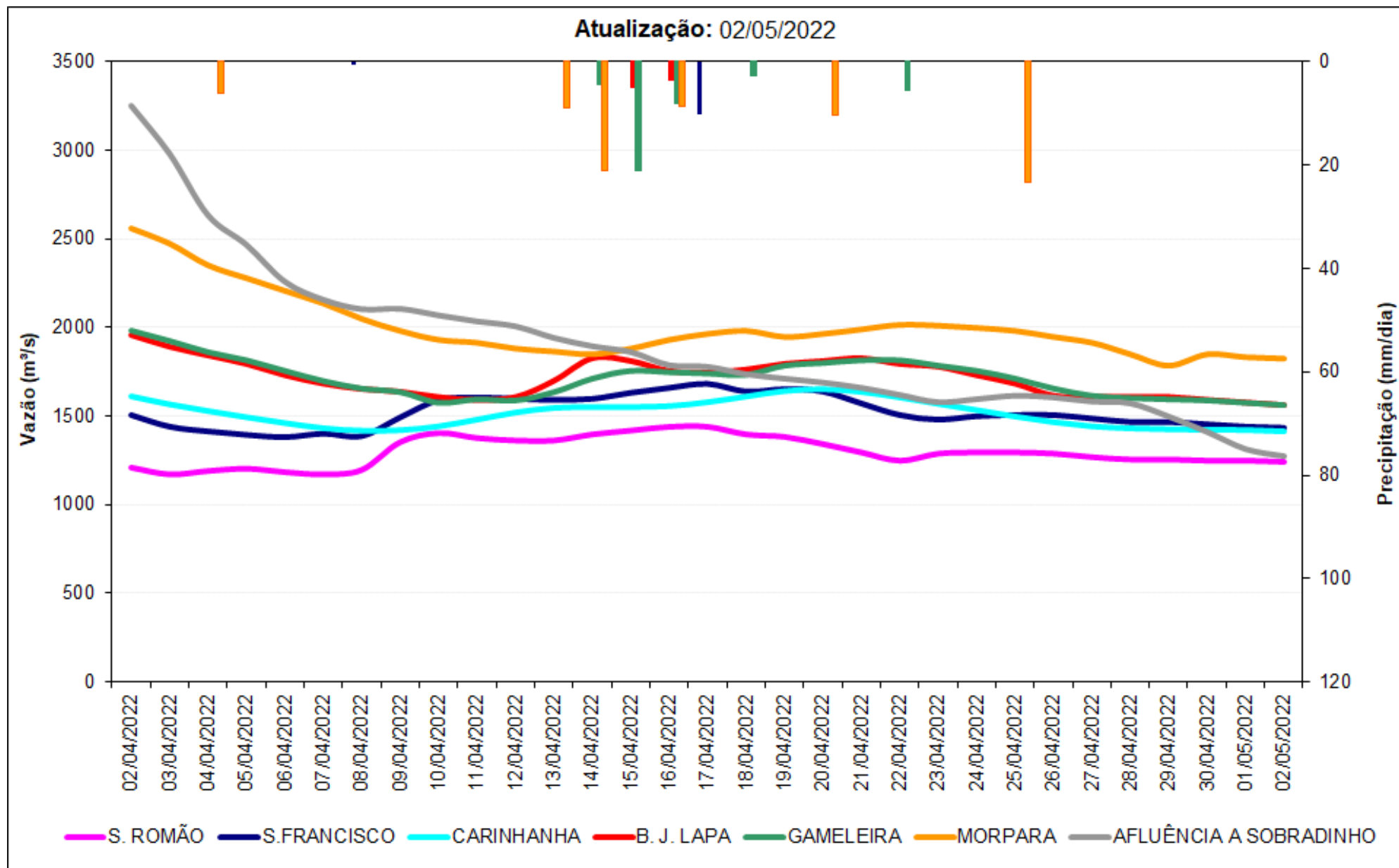


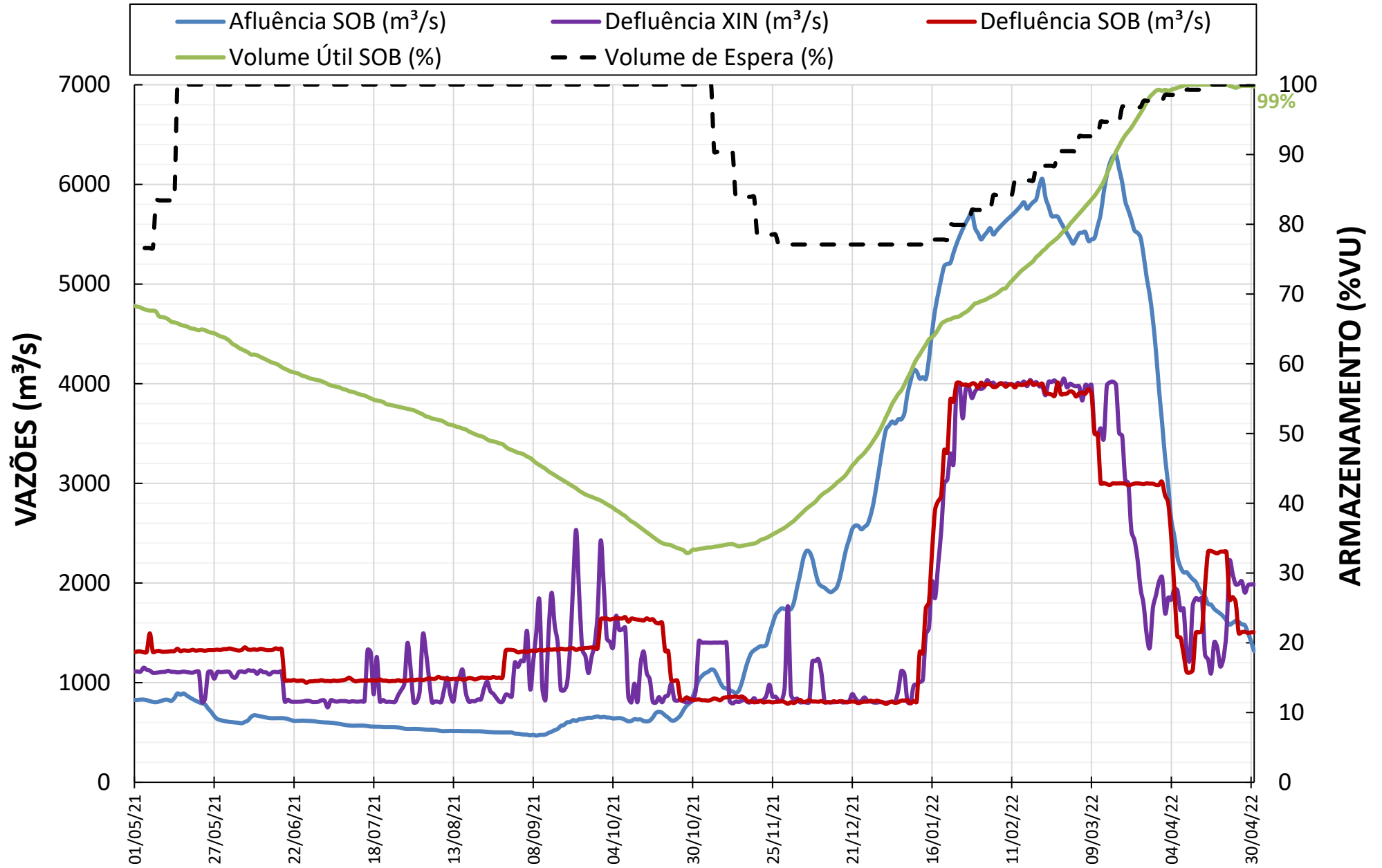
■ Hidro   
 ■ Térmica   
 ■ Solar   
 ■ Eólica   
 — Carga



# OPERAÇÃO – BACIA DO SÃO FRANCISCO



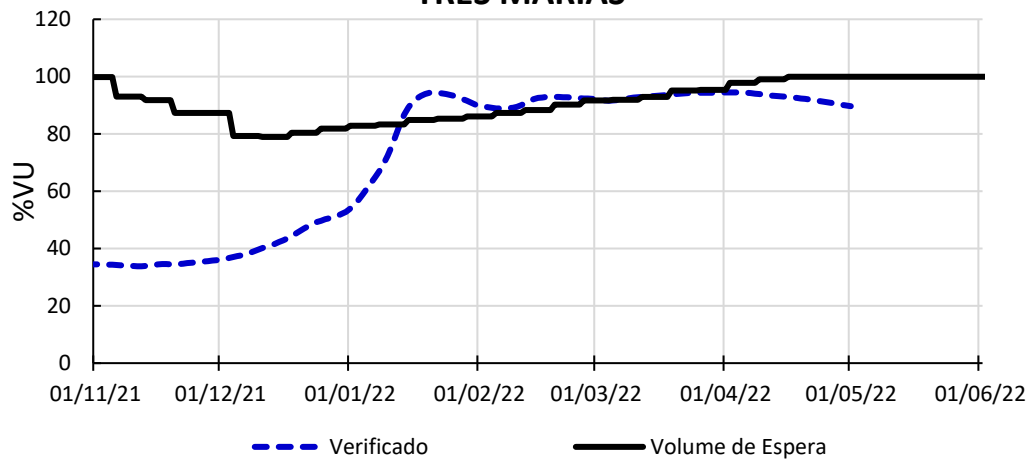




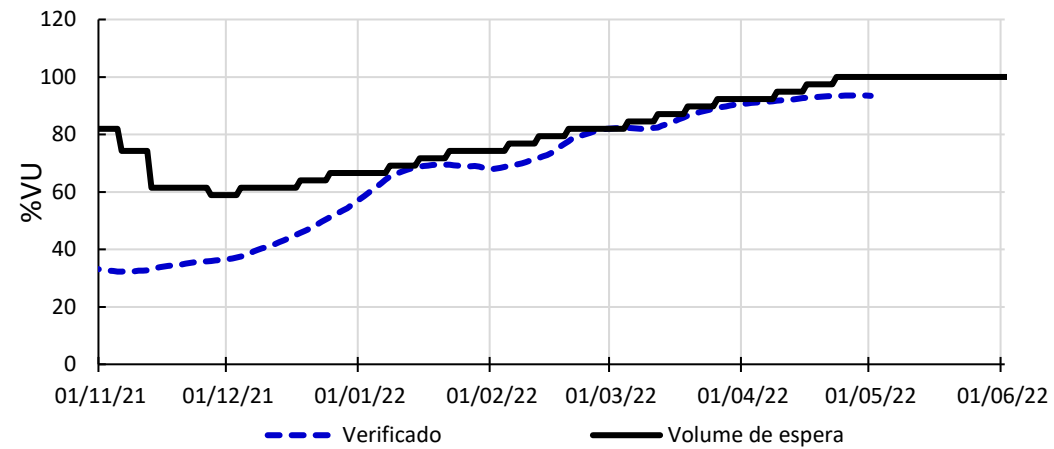


# ACOMPANHAMENTO DOS ARMAZENAMENTOS VERIFICADOS

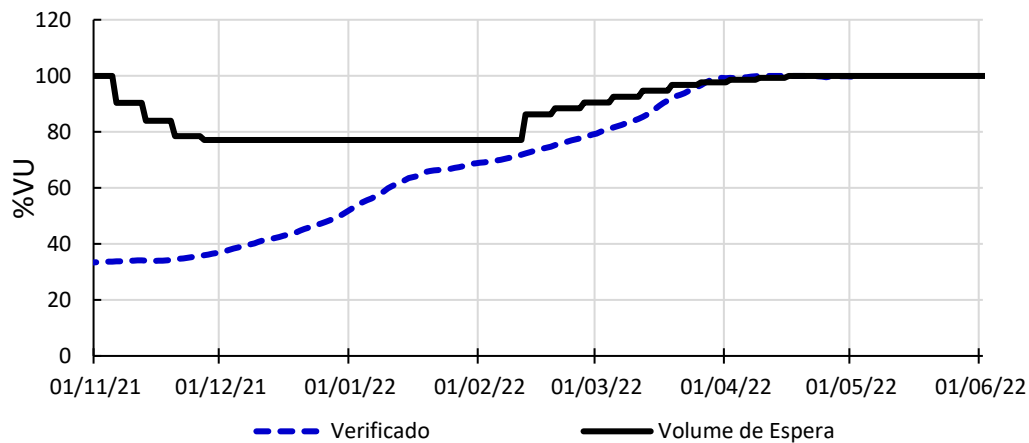
## TRÊS MARIAS



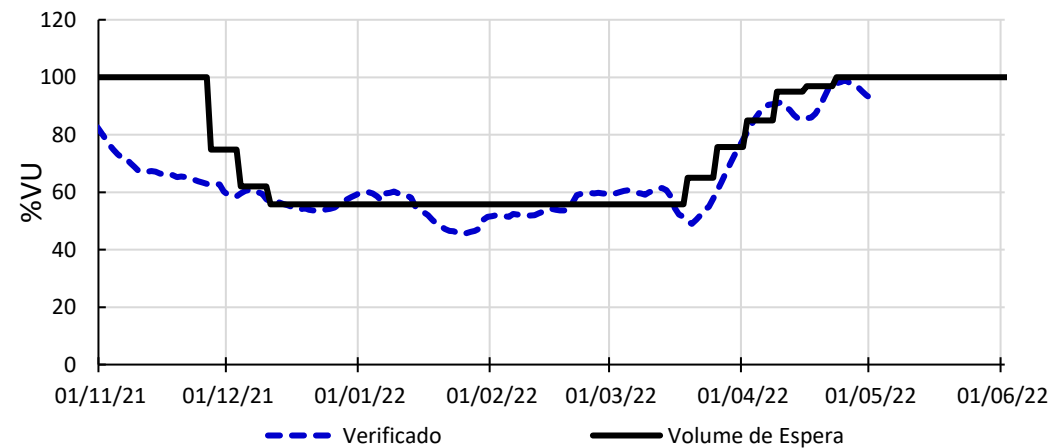
## QUEIMADO



## SOBRADINHO

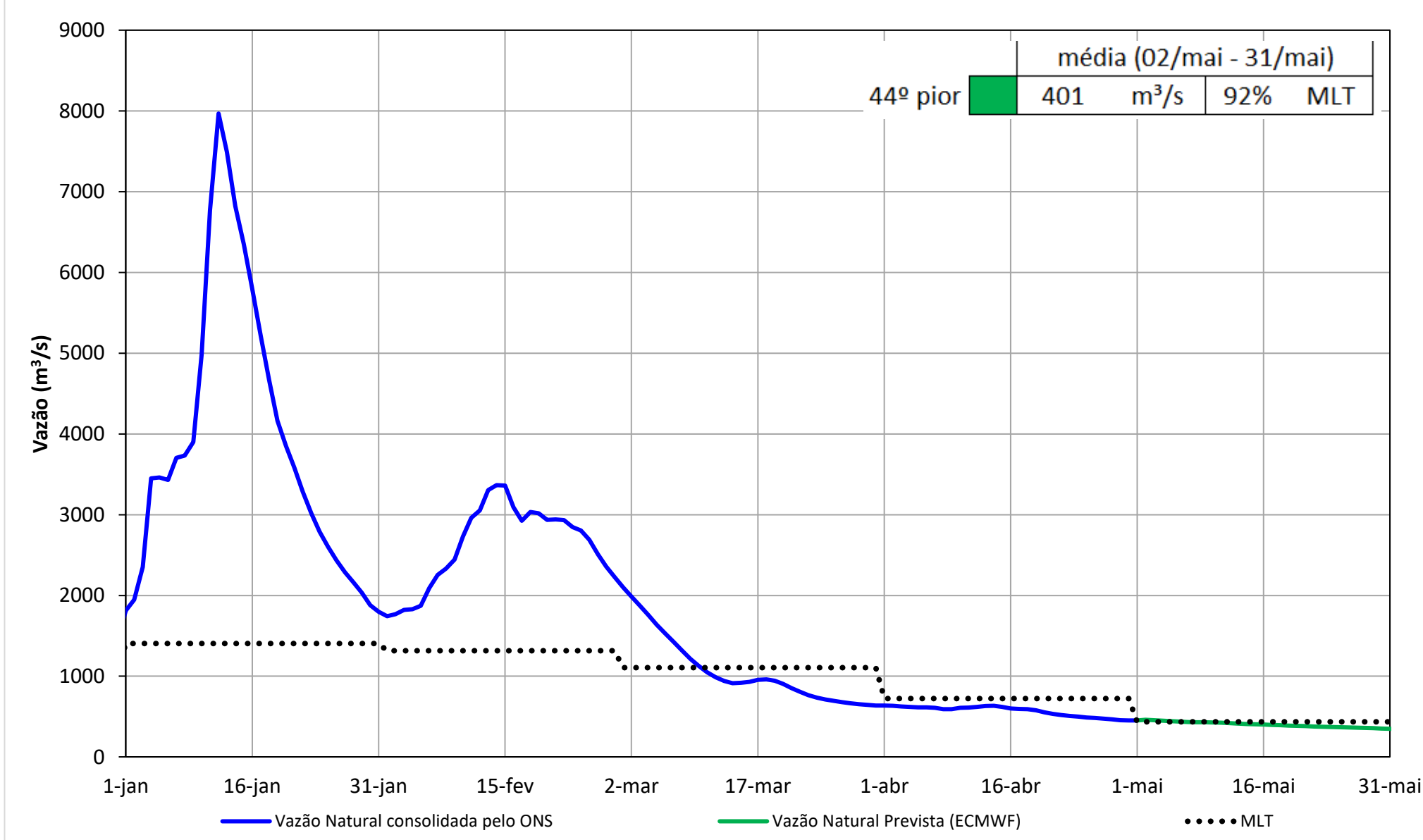


## ITAPARICA

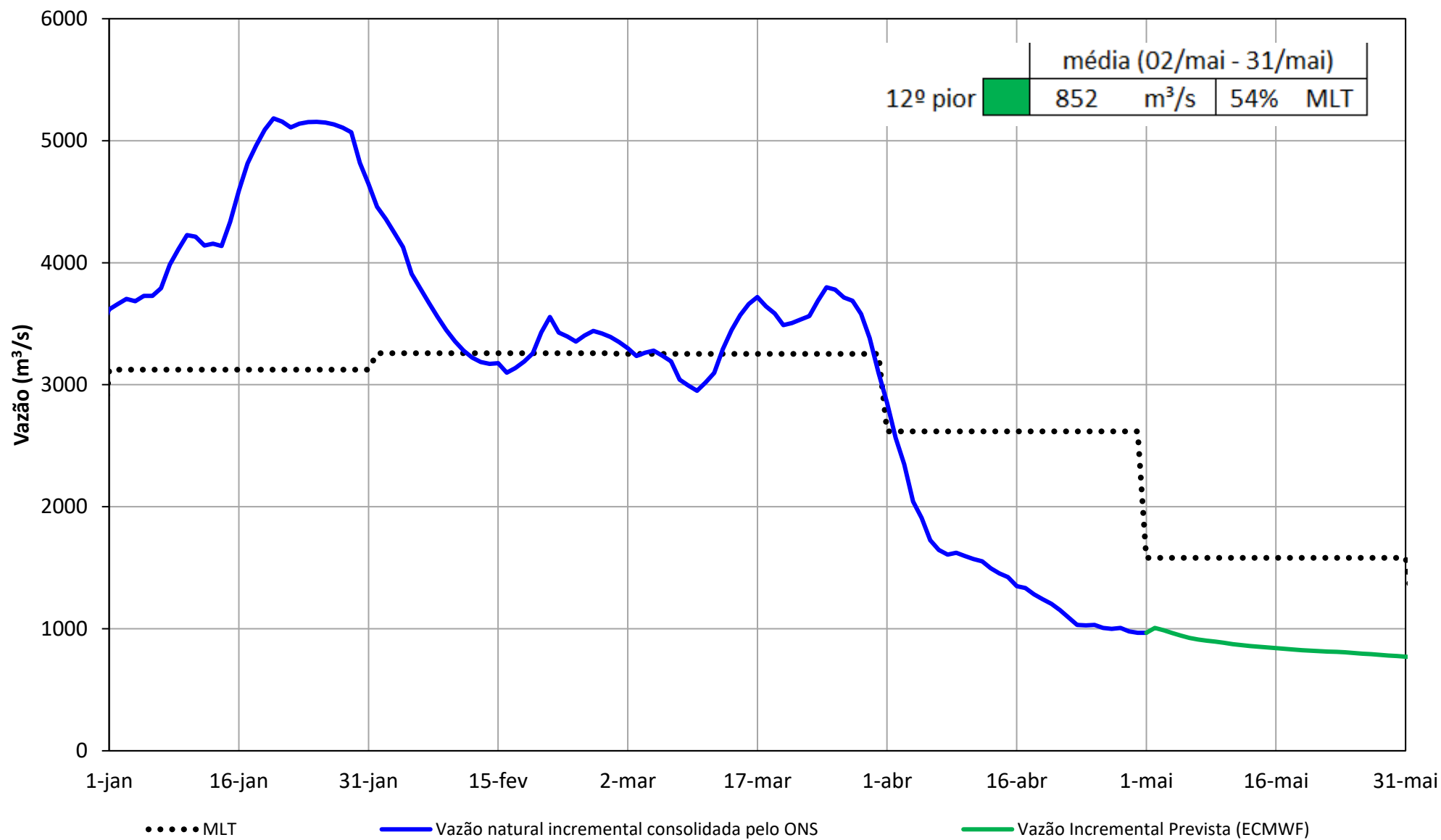


# PREVISÃO DAS CONDIÇÕES HIDROLÓGICAS

## Vazão Natural ao Reservatório de Três Marias



## Vazão Incremental ao Reservatório de Sobradinho



# PERSPECTIVAS PARA A OPERAÇÃO DA BACIA DO RIO SÃO FRANCISCO EM MAIO DE 2022

Atendimento das defluências mínimas estabelecidas pela **Resolução ANA Nº 2.801/2017**, com máximas definidas com o objetivo de controle de nível em Sobradinho e em Itaparica.

## Três Marias

Defluências praticadas em função do atendimento a condições ambientais (ictiofauna) à jusante do reservatório.

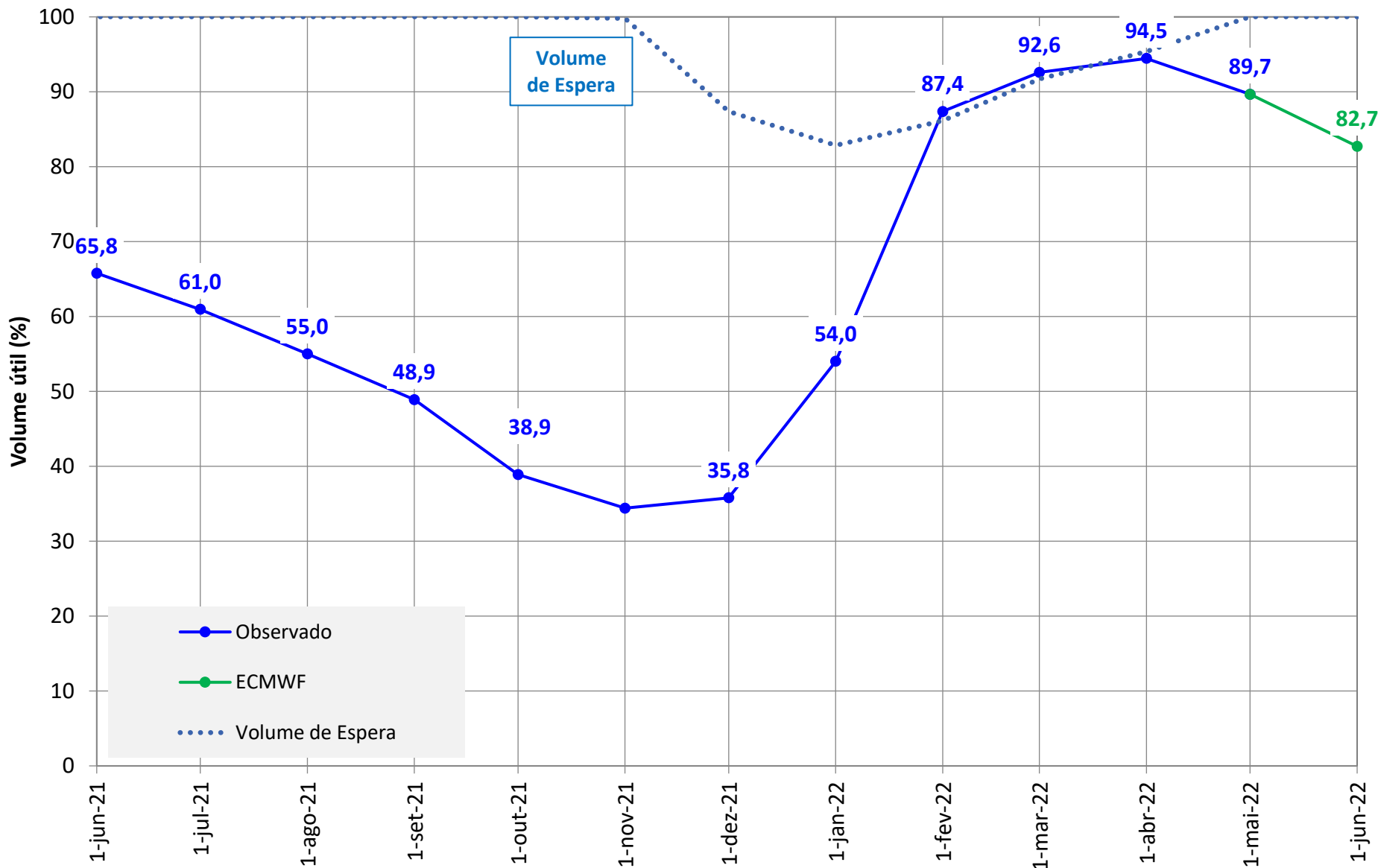
- ✓ 02 a 31 de Maio/2022: Defluência média mensal considerada de **780 m<sup>3</sup>/s**

## Sobradinho/Xingó

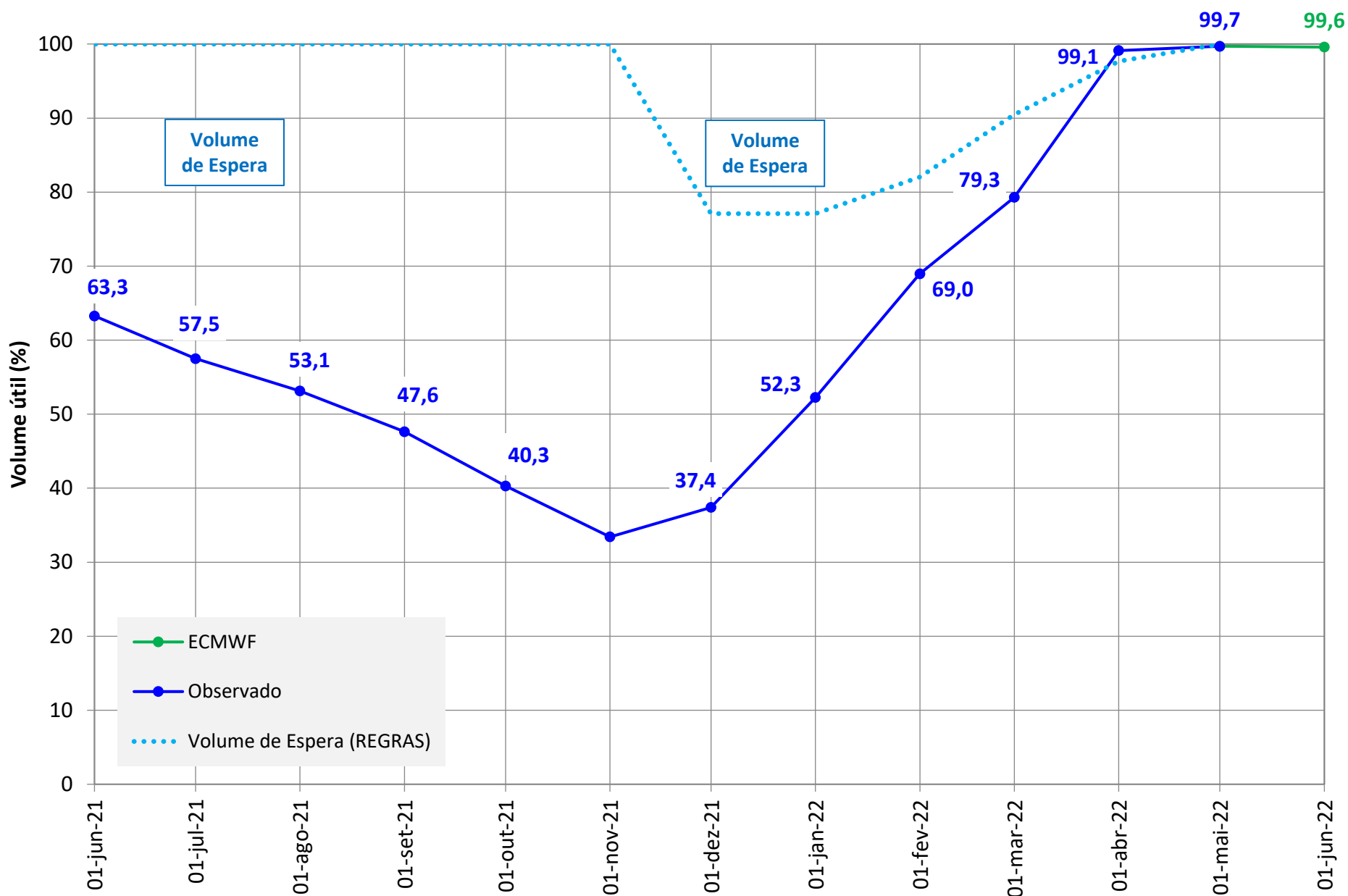
Defluências praticadas objetivando o controle de nível nos reservatórios de Sobradinho e Itaparica.

- ✓ 02 a 31 de Maio/2022: Defluência média mensal considerada de **1180 m<sup>3</sup>/s** para Sobradinho e **1100 m<sup>3</sup>/s** para Xingó.

## Resultados da simulação: Defluência de 780 m<sup>3</sup>/s da UHE Três Marias no período de 02/05/2022 a 31/05/2022

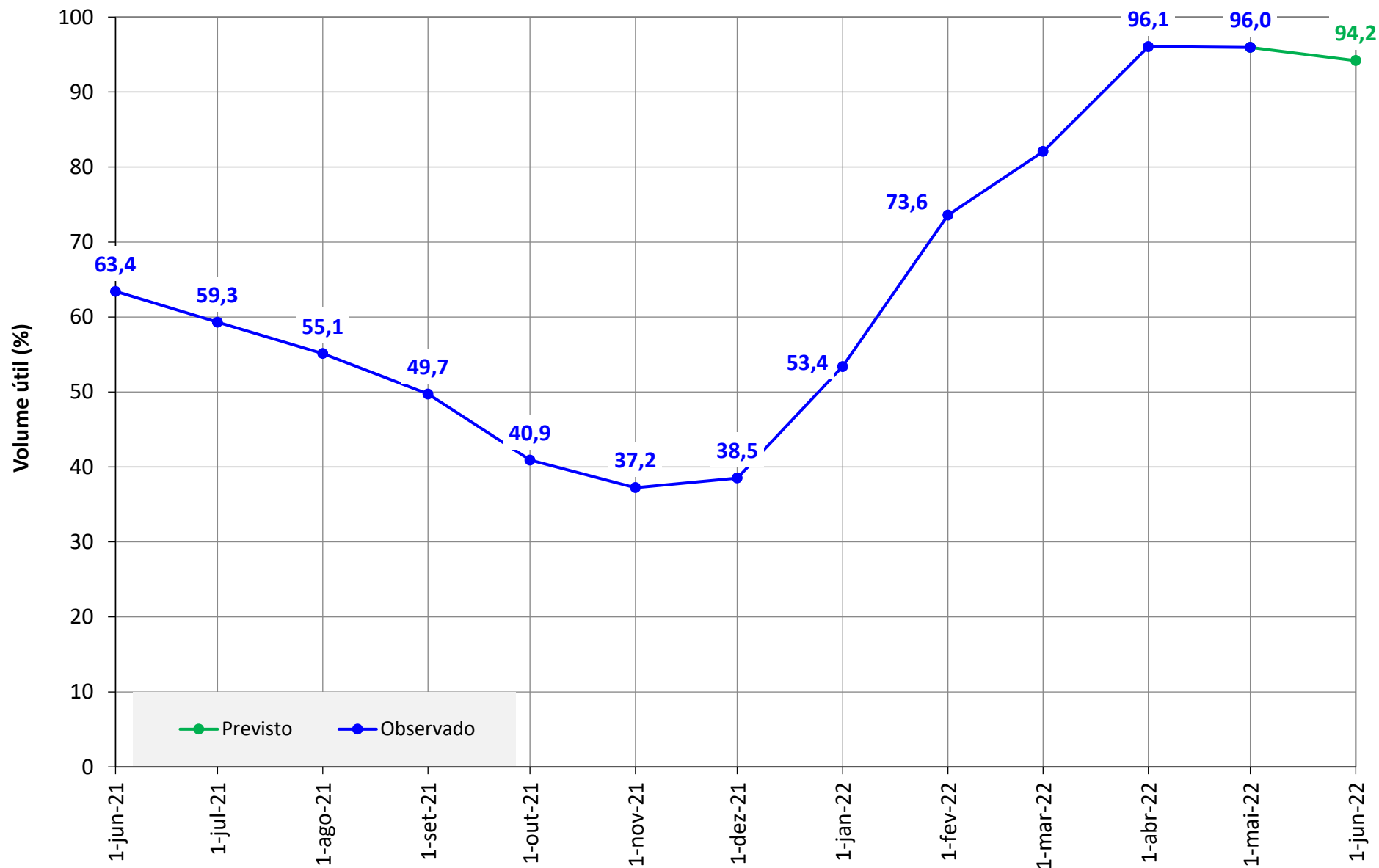


**Resultados da simulação:** Defluência de **1180 m<sup>3</sup>/s** na UHE Sobradinho e **1100 m<sup>3</sup>/s** da UHE Xingó no período de 02/05/2022 a 31/05/2022





**Resultados da simulação:** Defluências médias de **780 m<sup>3</sup>/s** na UHE Três Marias, **1180 m<sup>3</sup>/s** na UHE Sobradinho e **1100 m<sup>3</sup>/s** da UHE Xingó no período de 02/05/2022 a 31/05/2022



# AVALIAÇÃO DAS CONDIÇÕES HIDROLÓGICAS E DE ARMAZENAMENTO NA BACIA DO RIO SÃO FRANCISCO

5ª Reunião da Sala de Acompanhamento do Sistema Hídrico do Rio São Francisco em 2022  
03 de maio de 2022