

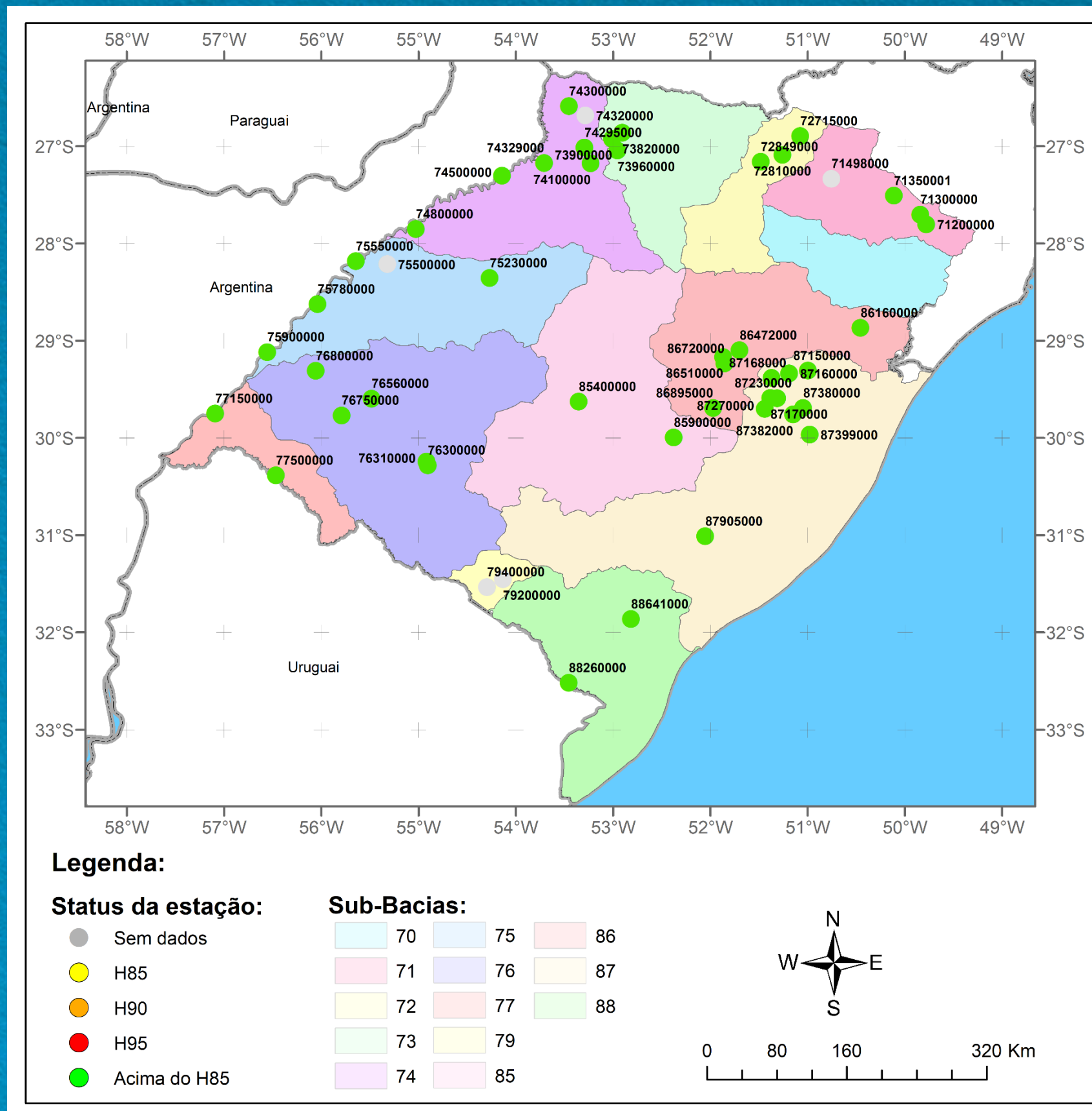
8ª Reunião da Sala de Crise da Região Sul

Serviço Geológico do Brasil SGB/CPRM
Superintendência Regional de Porto Alegre – SUREG/PA

MONITORAMENTO- AGOSTO - 2022 - ESTAÇÕES ANA/CPRM-RHN

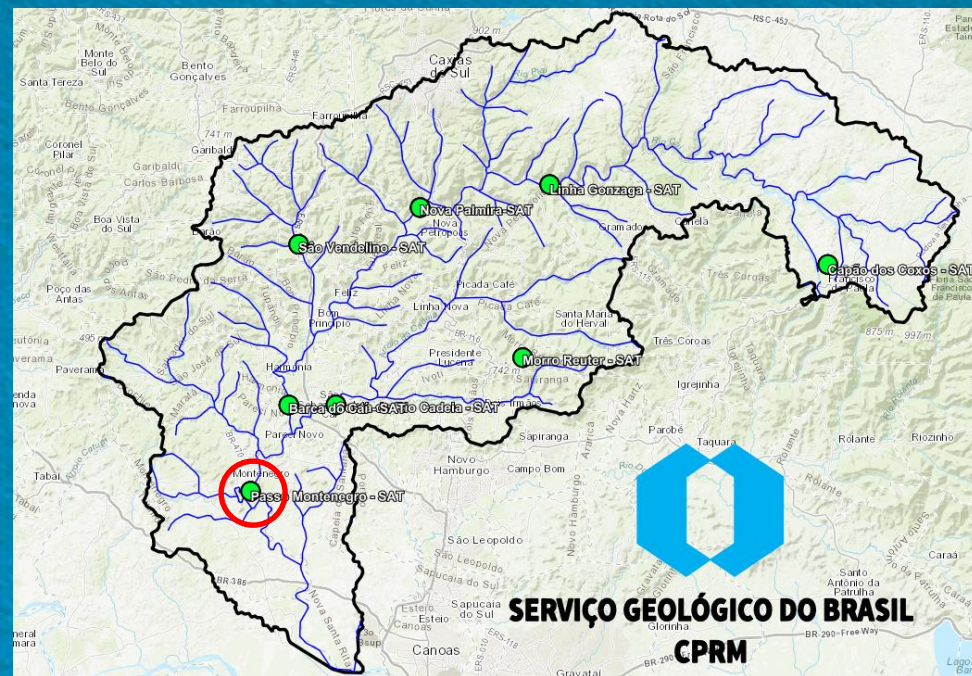
Estações automáticas e telemétricas:

- 45/50 estações com dados disponíveis
- Níveis acima da permanência 85%

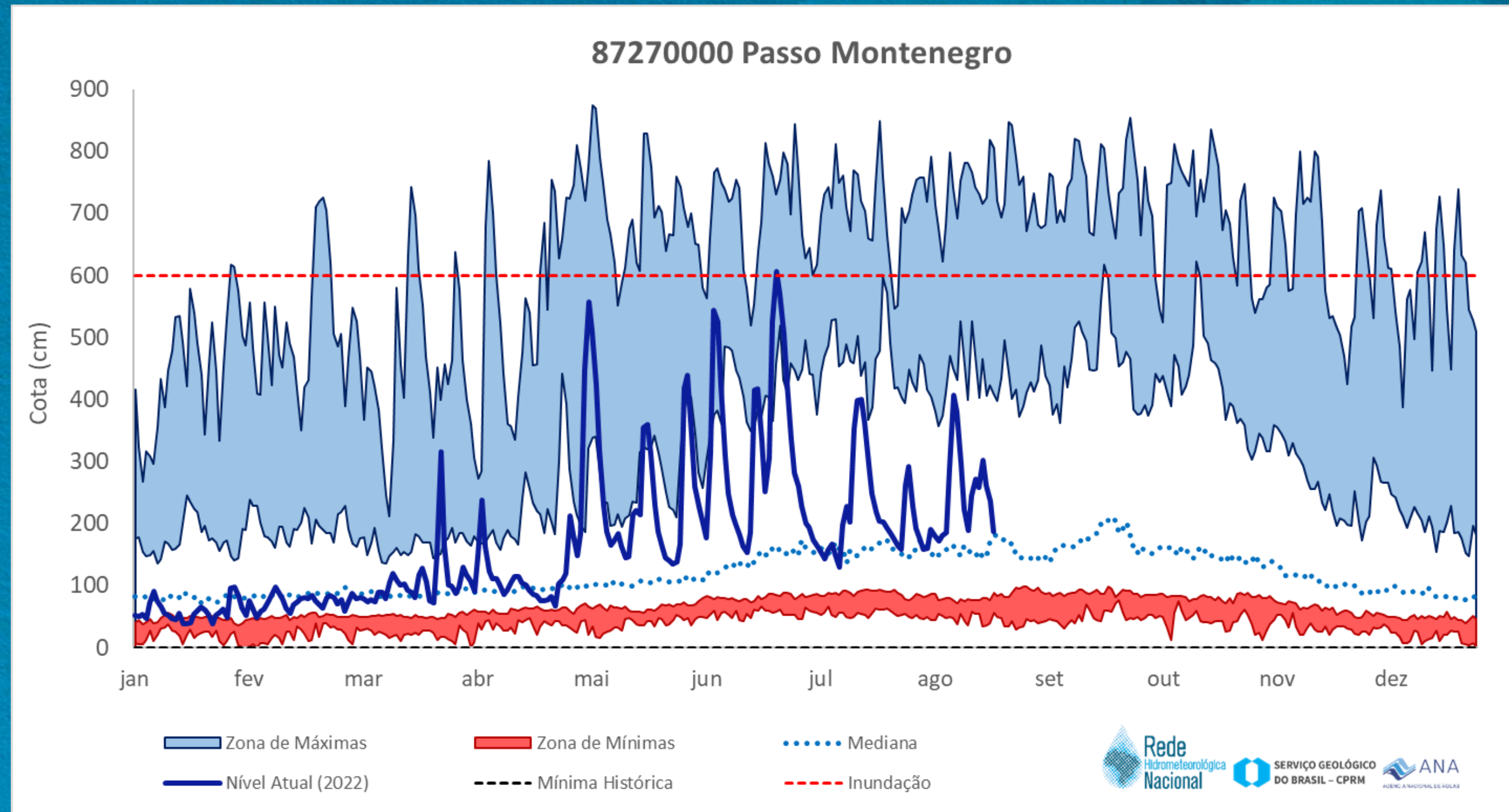


Níveis médios nas estações telemétricas em 22/08/2022

SISTEMA DE ALERTA HIDROLÓGICO - RIO CAÍ



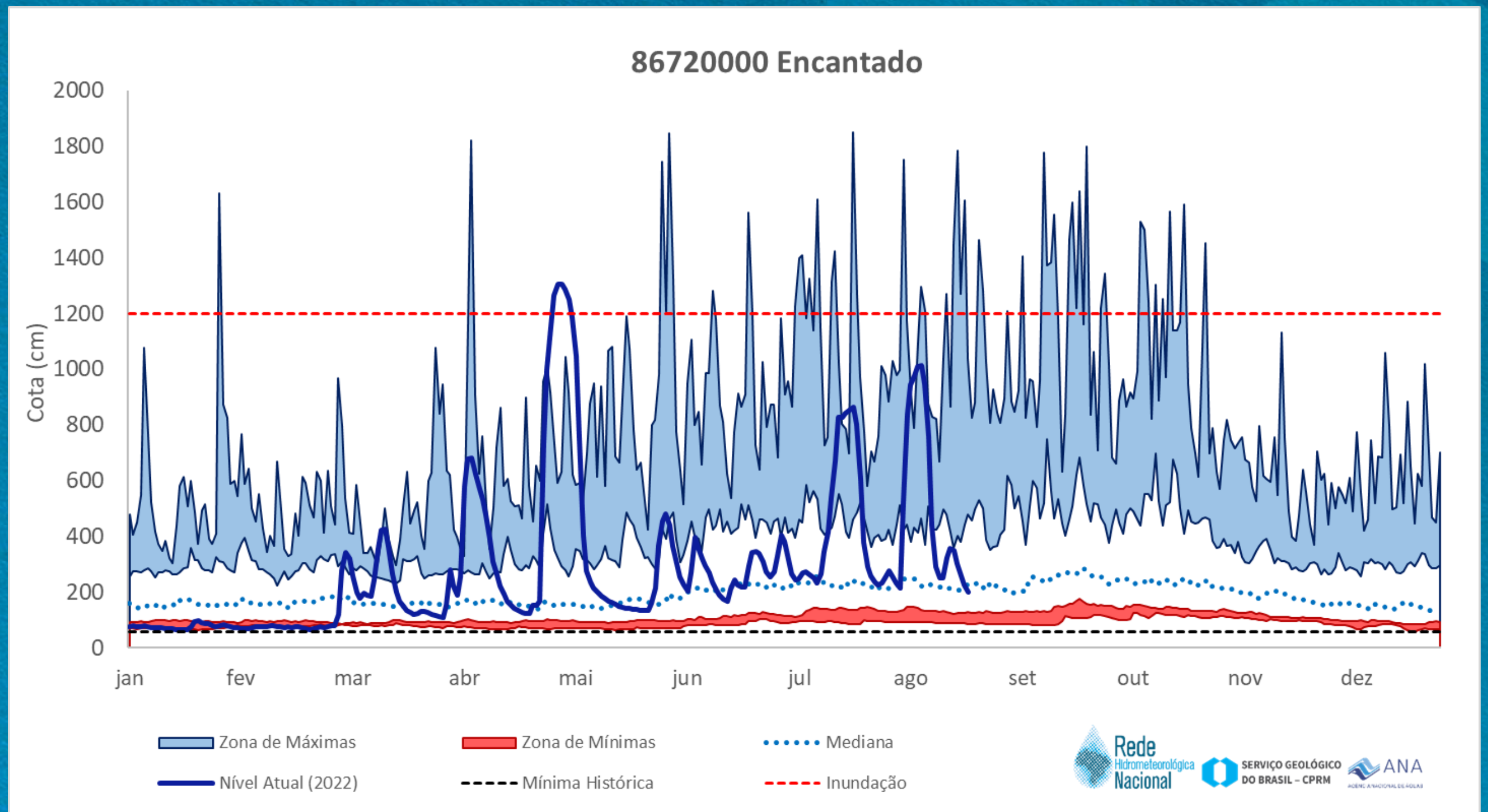
<https://sace.cprm.gov.br/cai/>



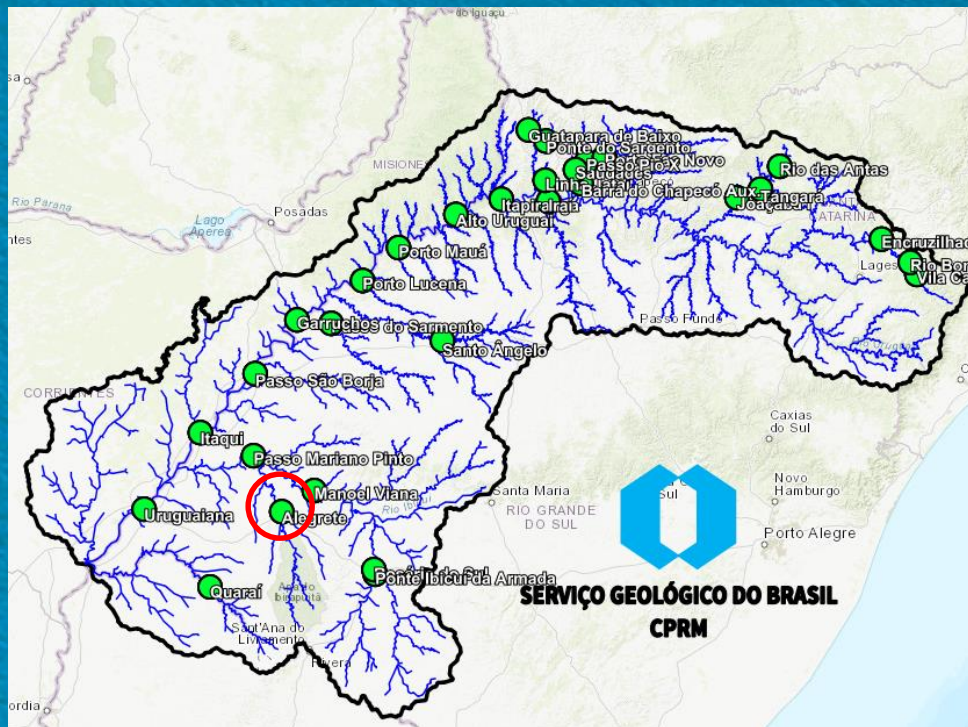
SISTEMA DE ALERTA HIDROLÓGICO - RIO TAQUARI



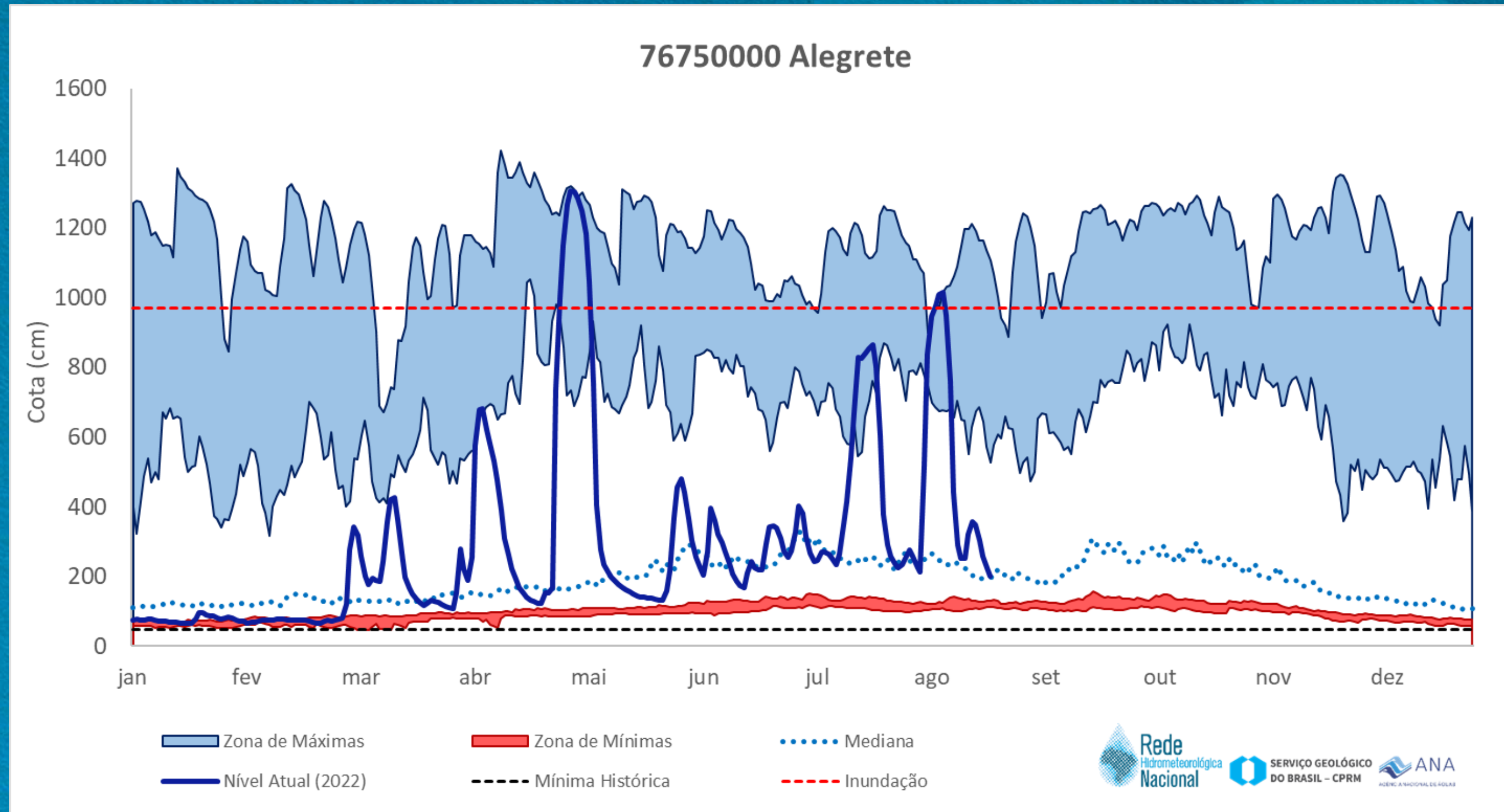
<https://sace.cprm.gov.br/taquari/>



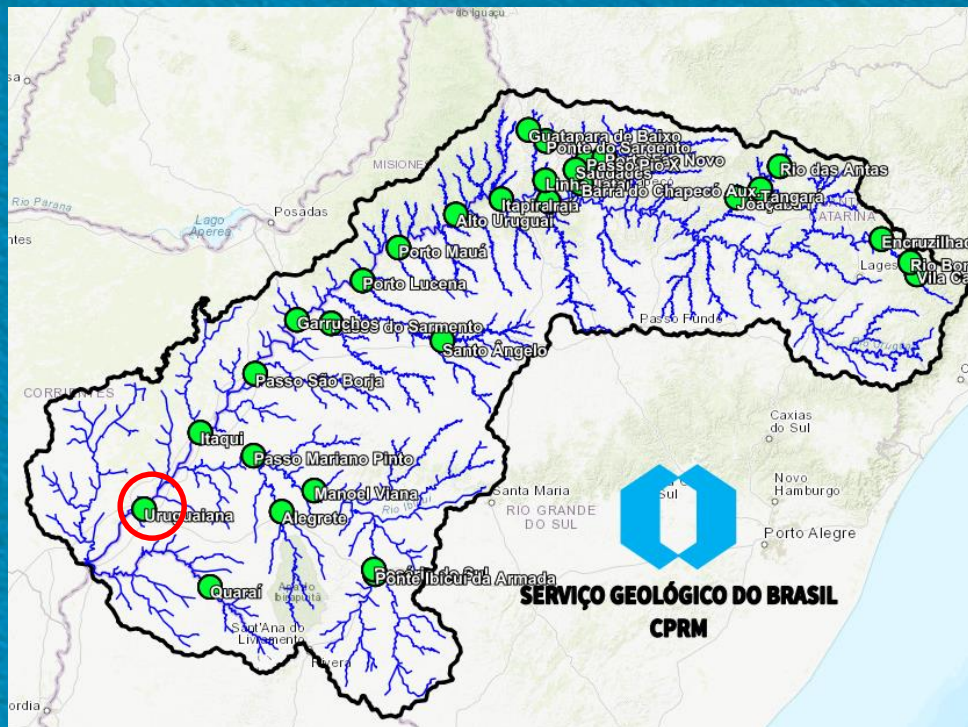
SISTEMA DE ALERTA HIDROLÓGICO - RIO URUGUAI



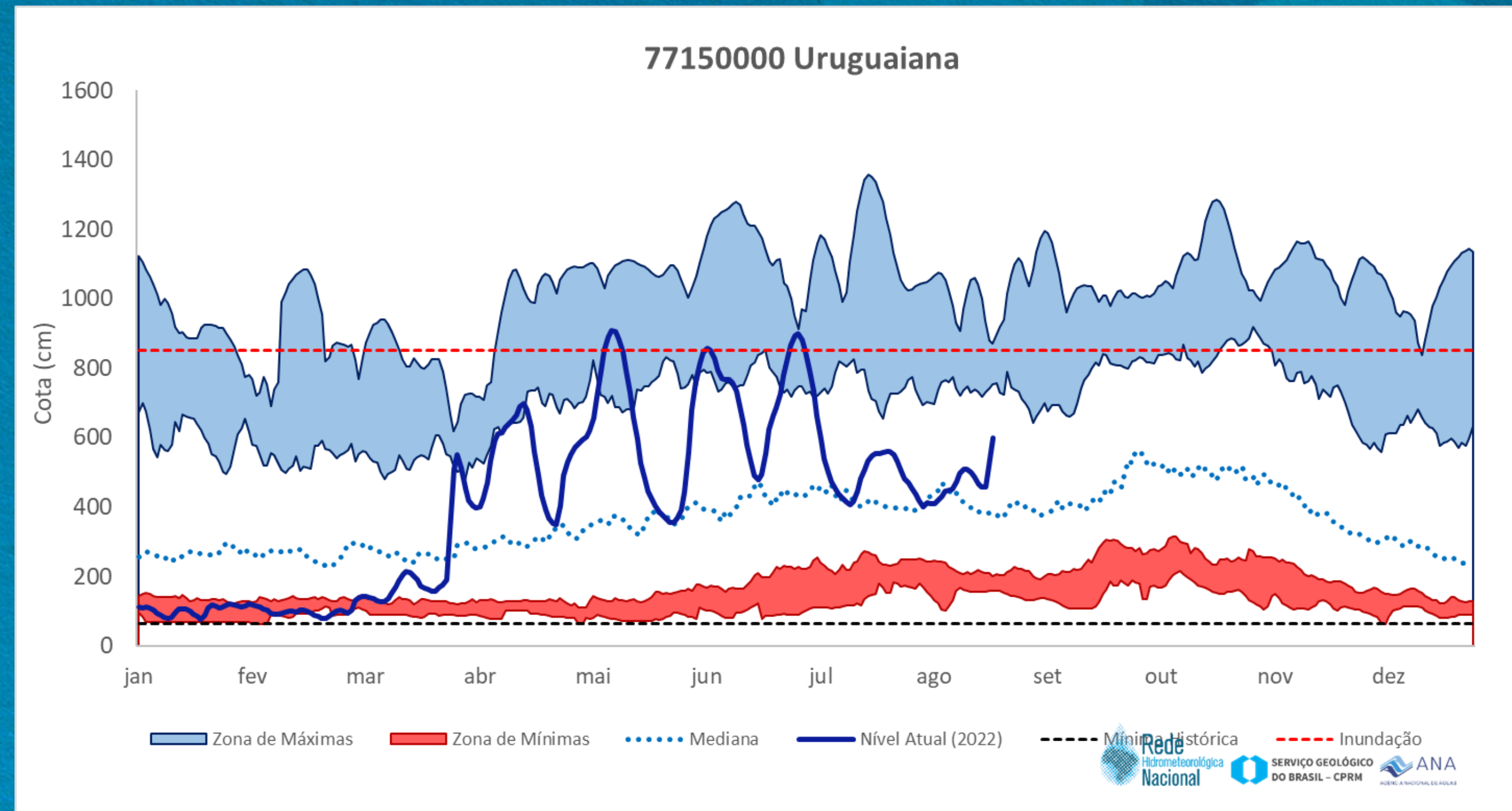
<https://sace.cprm.gov.br/uruguai/>



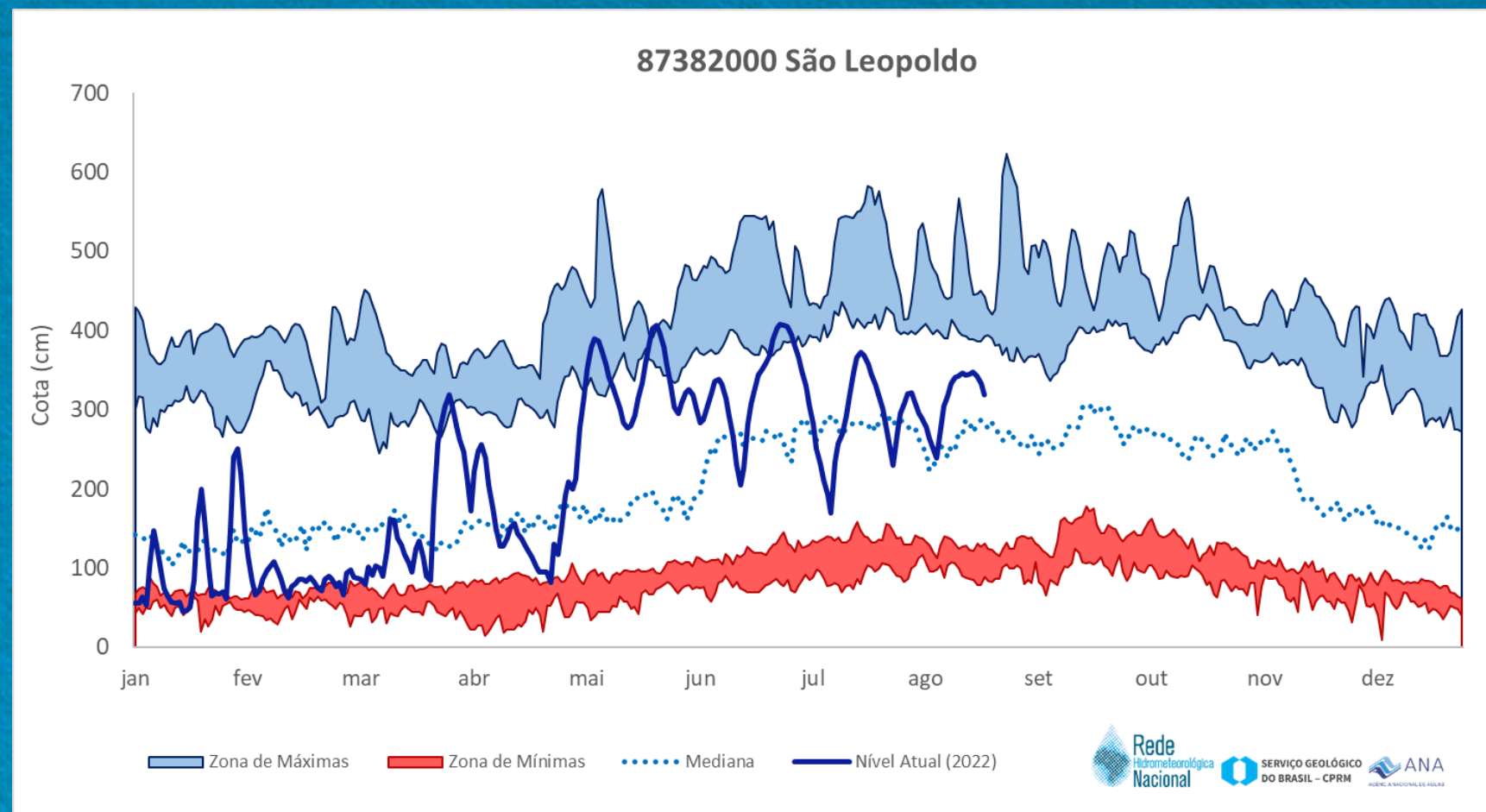
SISTEMA DE ALERTA HIDROLÓGICO - RIO URUGUAI



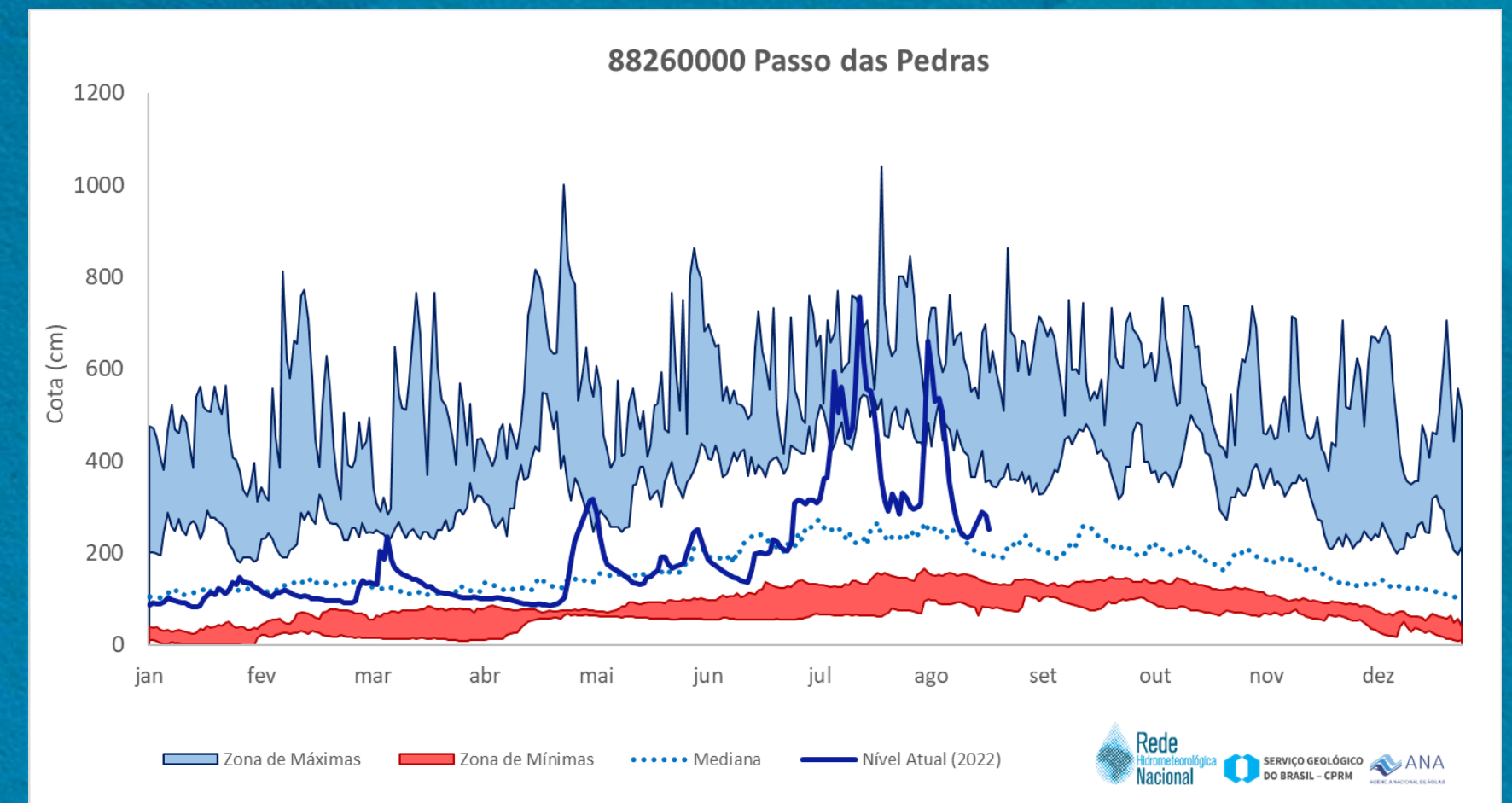
<https://sace.cprm.gov.br/uruguai/>



OUTRAS ESTAÇÕES



Sub-bacia 87



Sub-bacia 88

OBRIGADO!

EQUIPE SAH'S SUREG-PA

alerta.cai@cprm.gov.br
alerta.taquari@cprm.gov.br
alerta.uruguai@cprm.gov.br
(51) 3406-7432