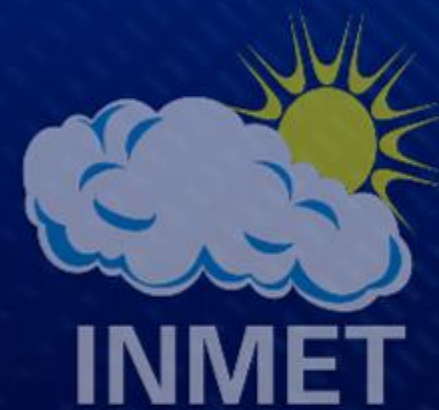


REUNIÃO DA BACIA DO TOCANTINS

MONITORAMENTO E ANÁLISE

PREVISÃO A MÉDIO E LONGO PRAZO

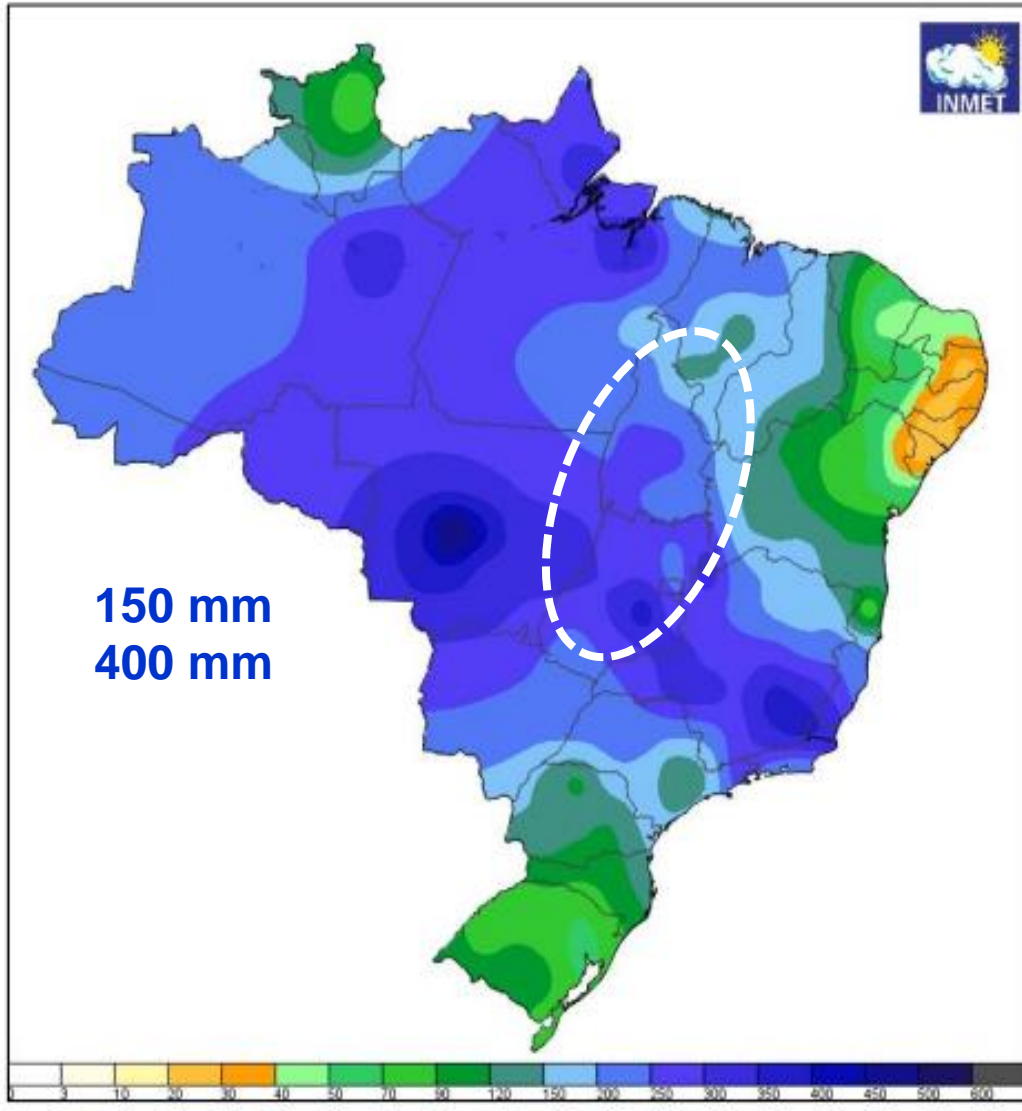
PREVISÃO DO FENÔMENO DA LA NIÑA



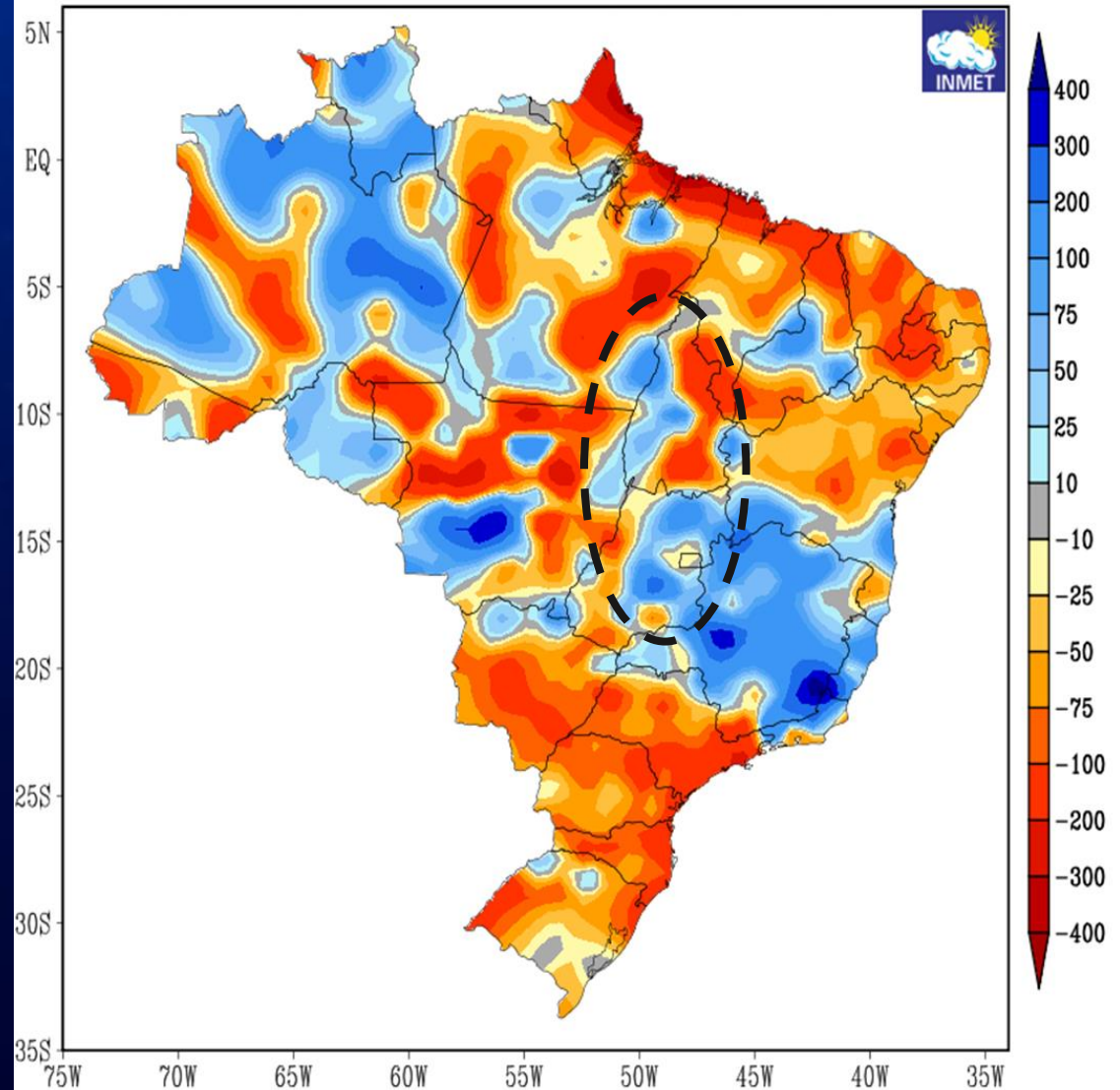
MAMEDES LUIZ MELO

Brasília, 26 de outubro de 2022

PRECIPITAÇÃO ACUMULADA (mm) MÊS DE FEVEREIRO DE 2022



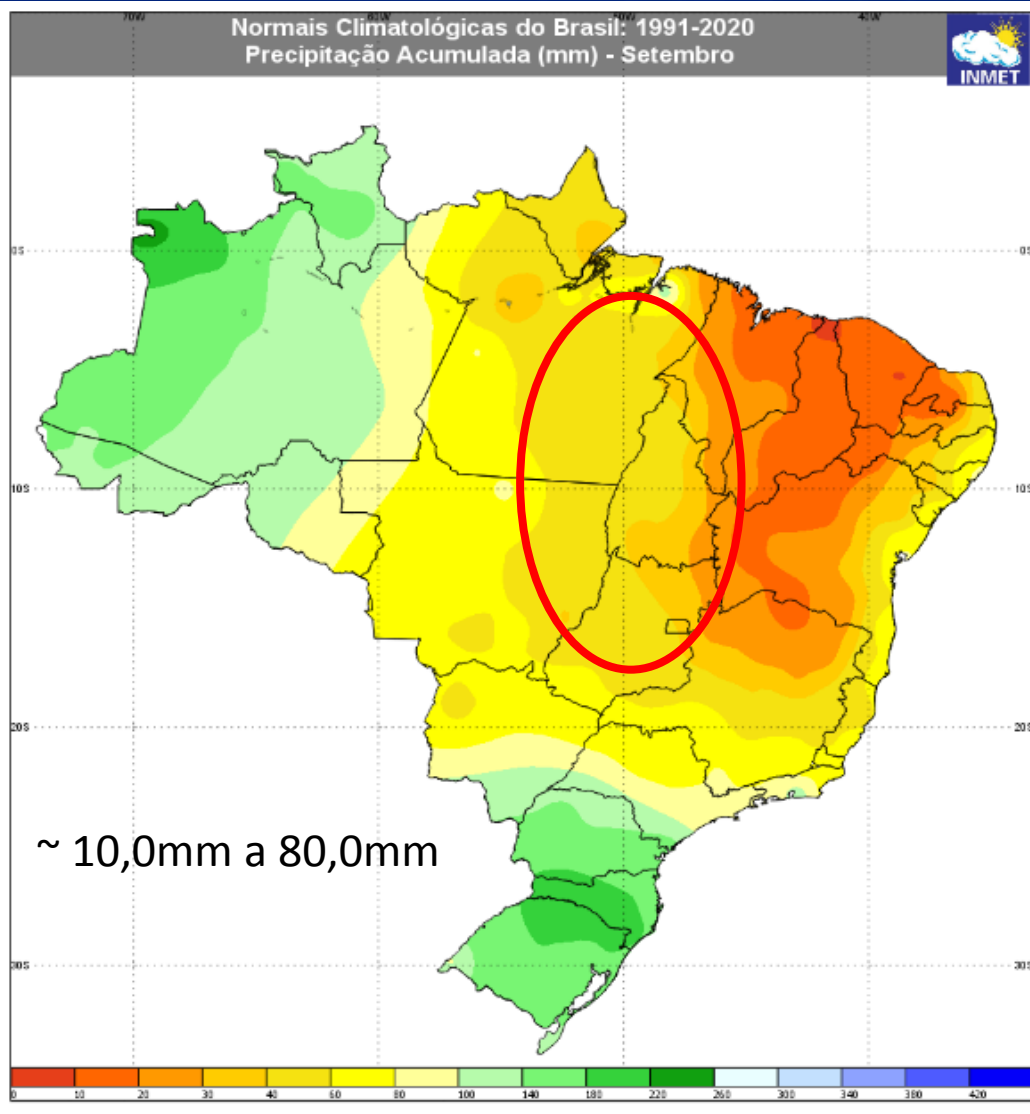
ANOMALIA DE PRECIPITAÇÃO VALIDO PARA FEVEREIRO DE 2022



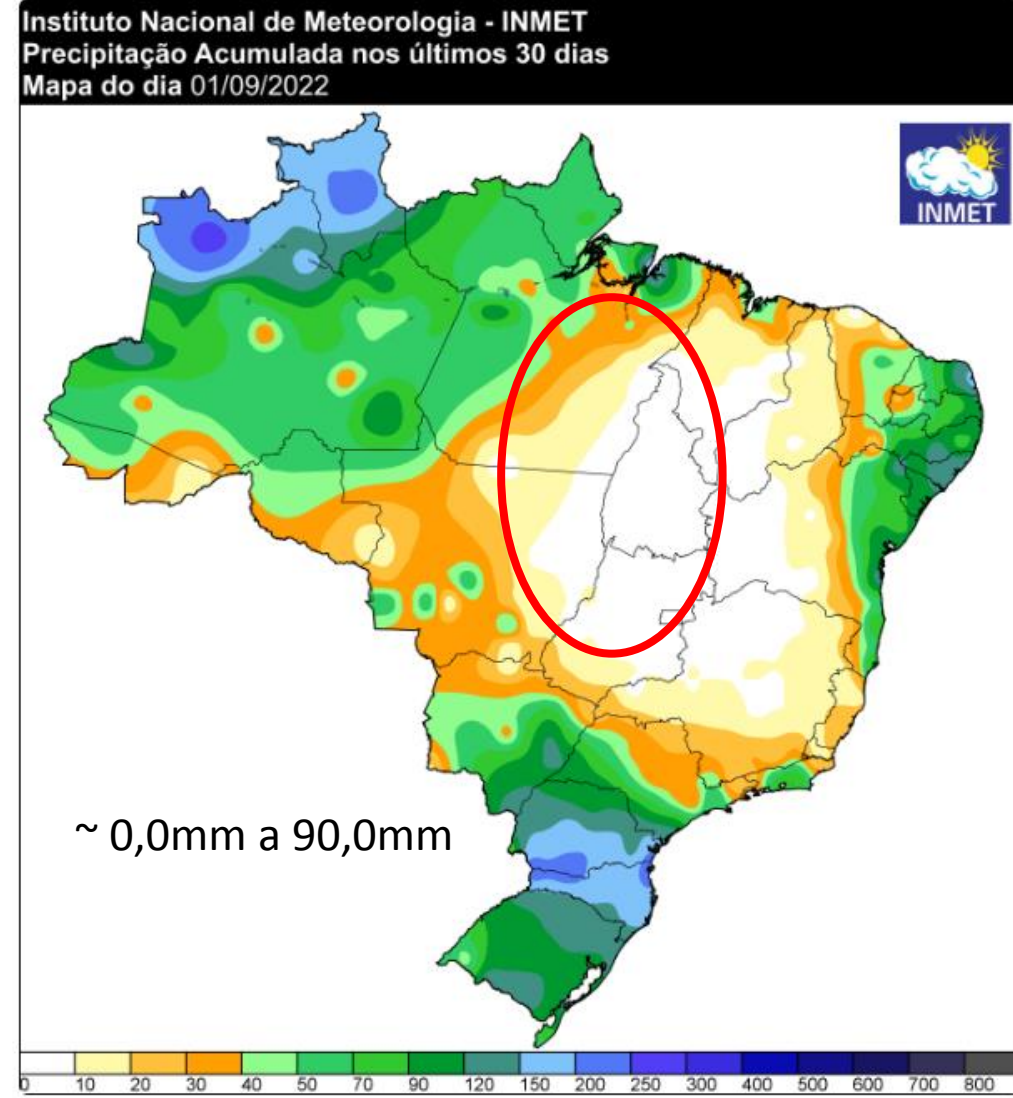
BACIA DO RIO TOCANTINS



MÉDIA CLIMATOLÓGICA DO MÊS DE SETEMBRO

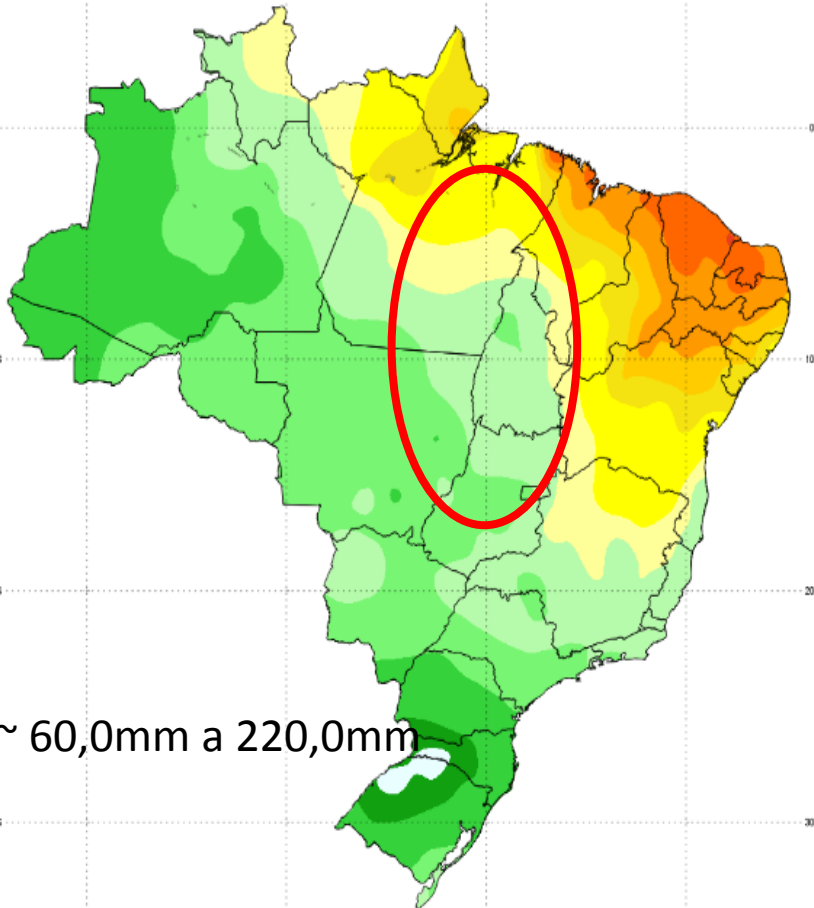


ACUMULADO DE SETEMBRO/2022



MÉDIA CLIMATOLÓGICA DO MÊS DE OUTUBRO

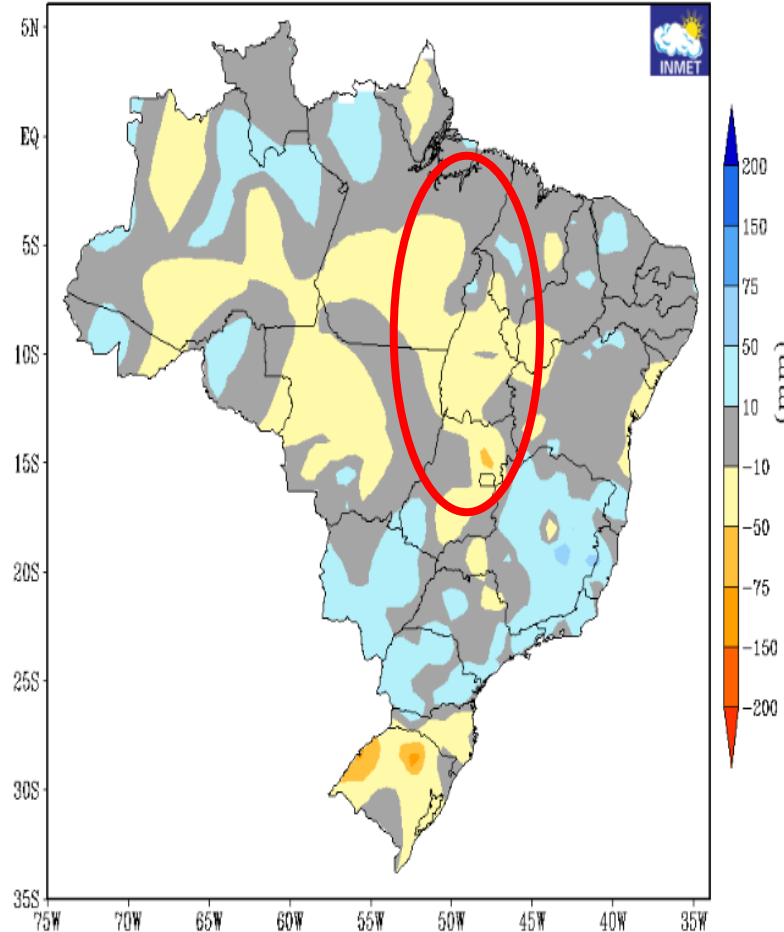
Normais Climatológicas do Brasil: 1991-2020
Precipitação Acumulada (mm) - Outubro



~ 60,0mm a 220,0mm

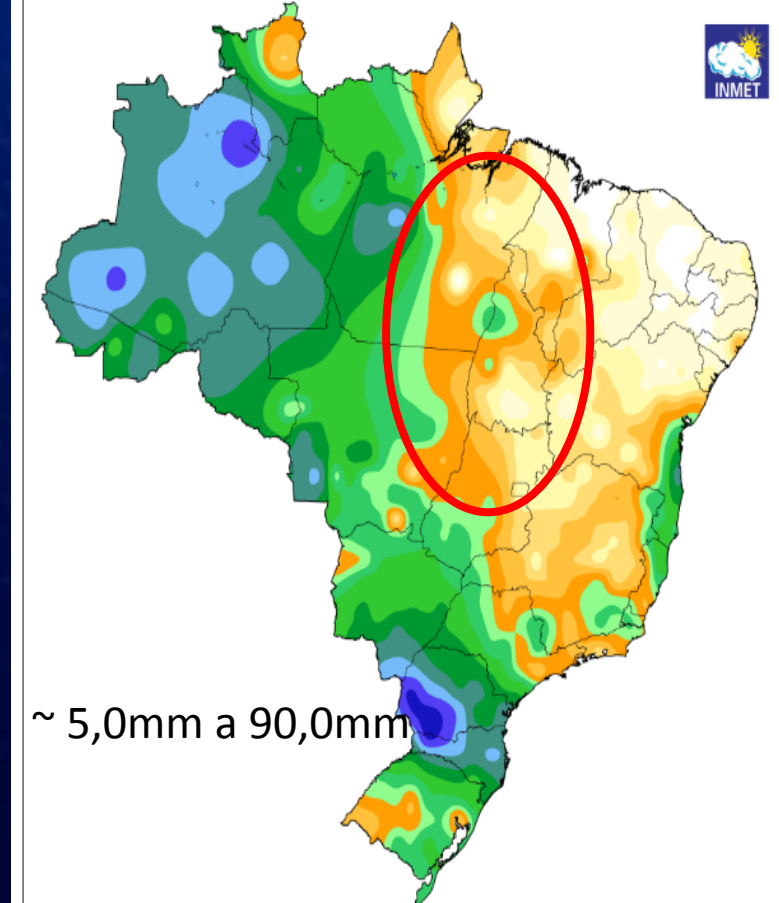
PREVISÃO CLIMMÉDIA CLIMATOLÓGICA DO MÊS DE OUTUBRO

PREVISÃO DE ANOMALIAS DE PRECIPITAÇÃO (mm)
ATUALIZAÇÃO - SETEMBRO/2022
VALIDO PARA OUTUBRO/2022



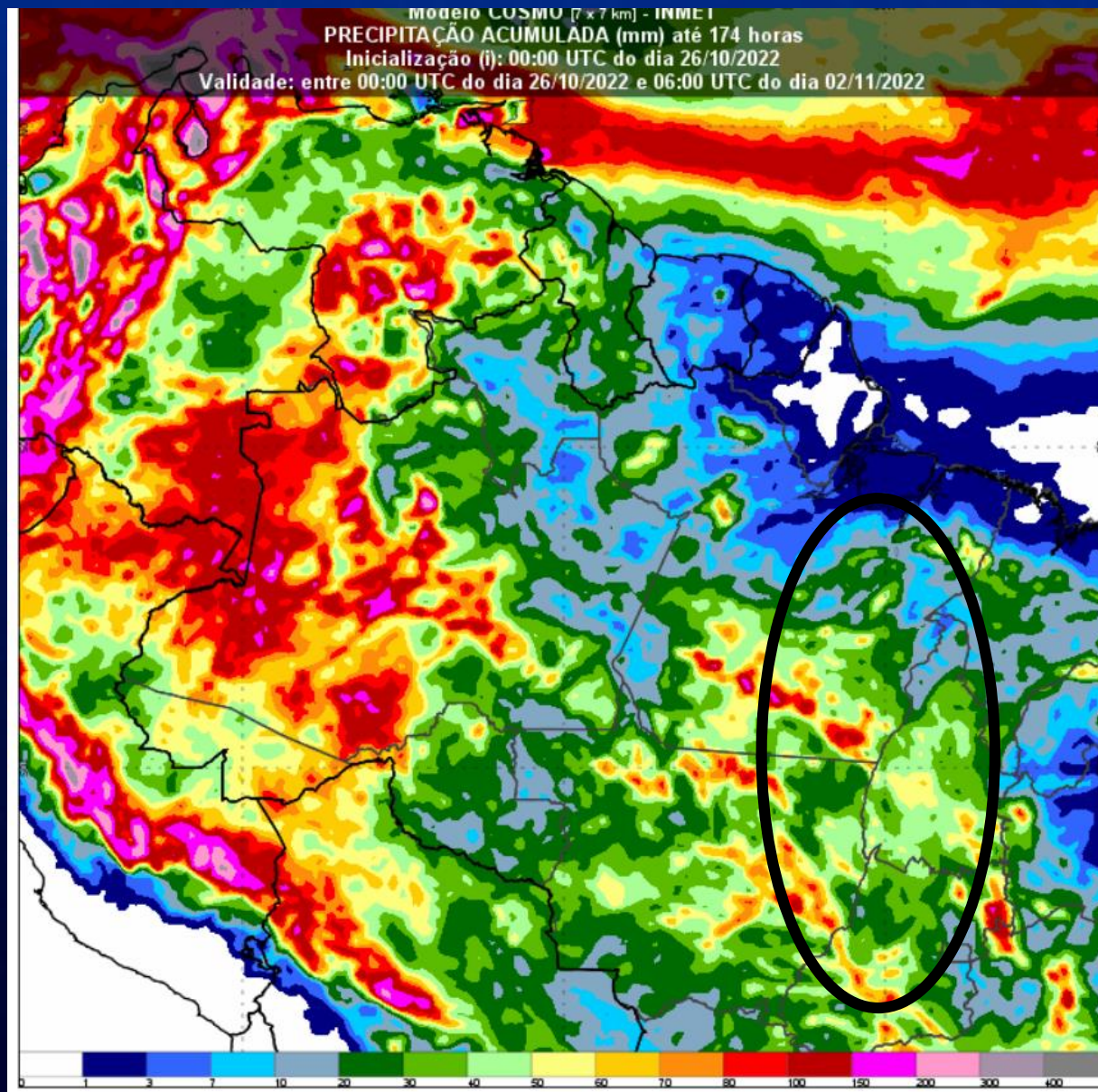
ACUMULADO NOS ÚLTIMOS 15 DIAS DE OUTUBRO

Instituto Nacional de Meteorologia - INMET
Precipitação Acumulada nos últimos 15 dias
Mapa do dia 25/10/2022



~ 5,0mm a 90,0mm

PREVISÃO ESPERADA ENTRE OS DIAS 26/10 E 02/11 (~7 DIAS)



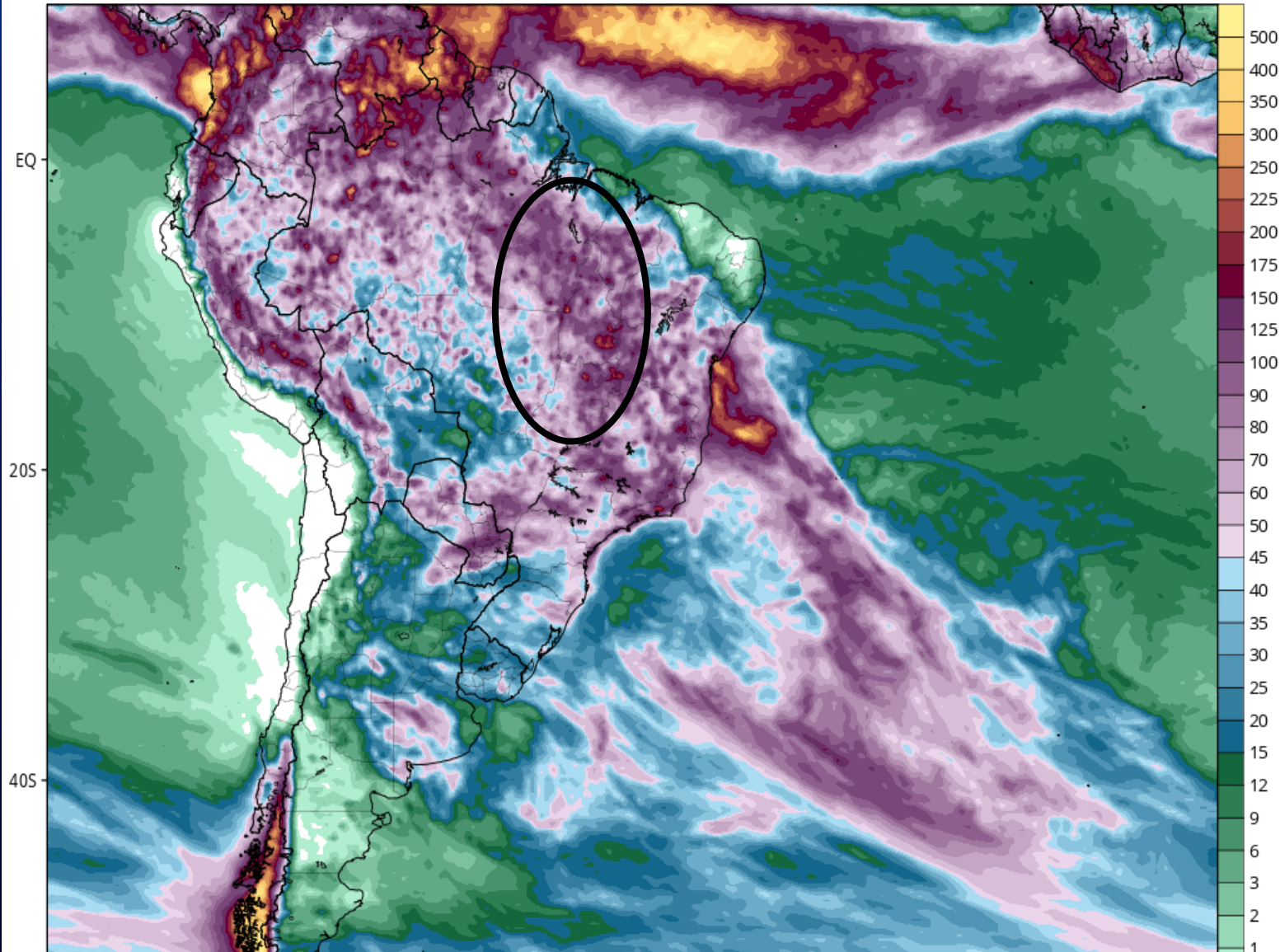
~ 3,0 mm a 150,0mm

TOTAL ACUMULADO ESPERADO ENTRE OS DIAS 25/10 E 10/11

GFS Total Accumulated Precipitation (mm) from 18z25Oct2022 to 18z10Nov2022

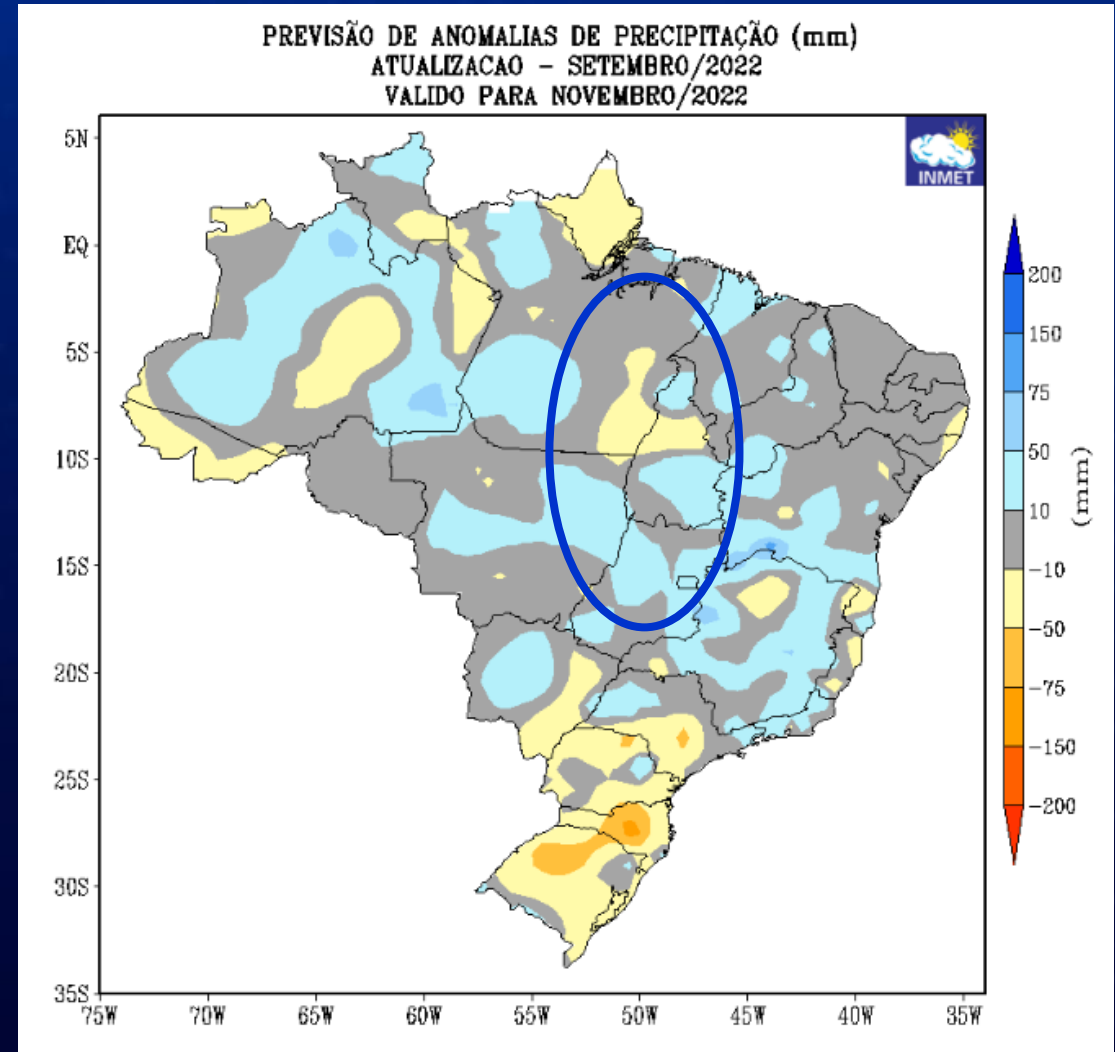
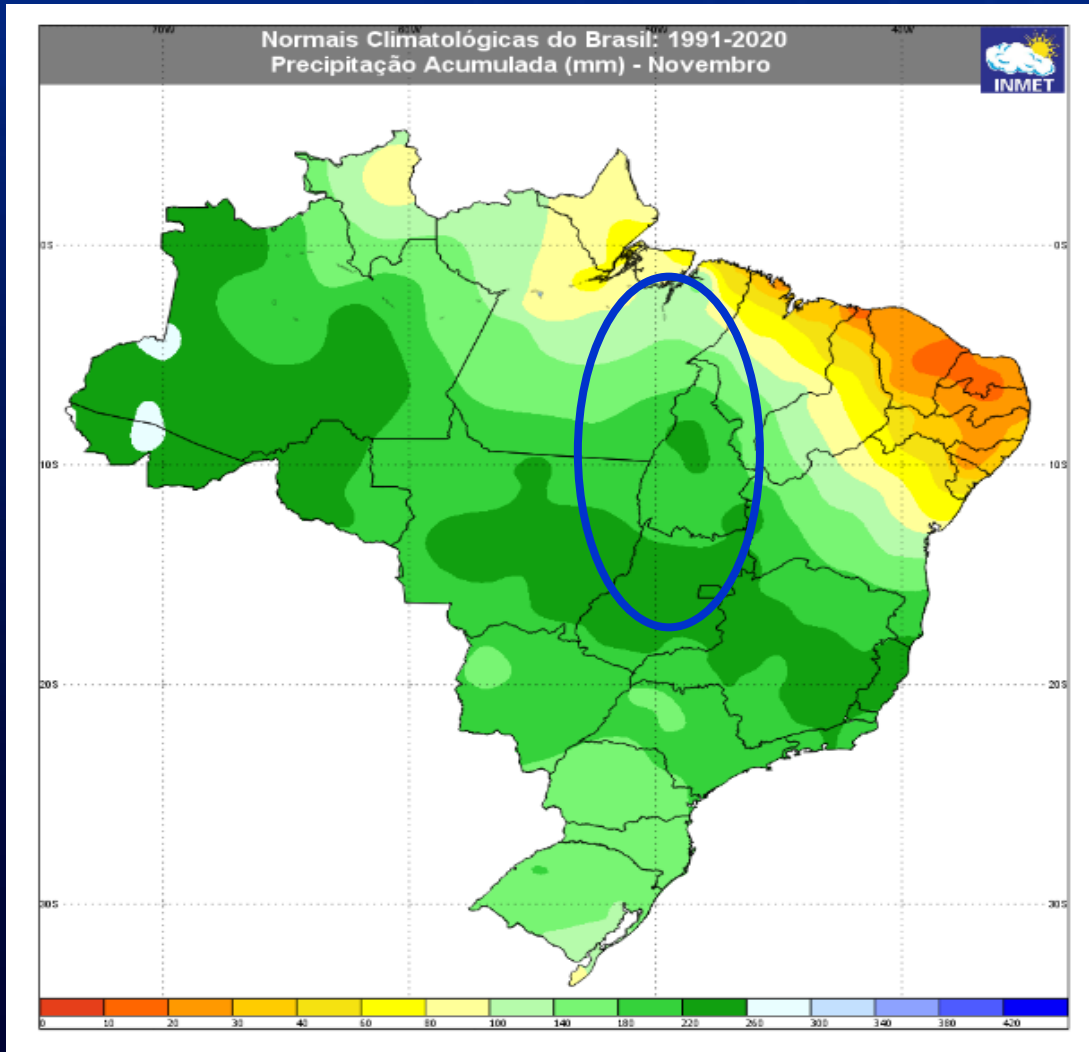
Init: 18z Oct 25 2022 Forecast Hour: [384] valid at 18z Thu, Nov 10 2022

TROPICALTIDBITS.COM



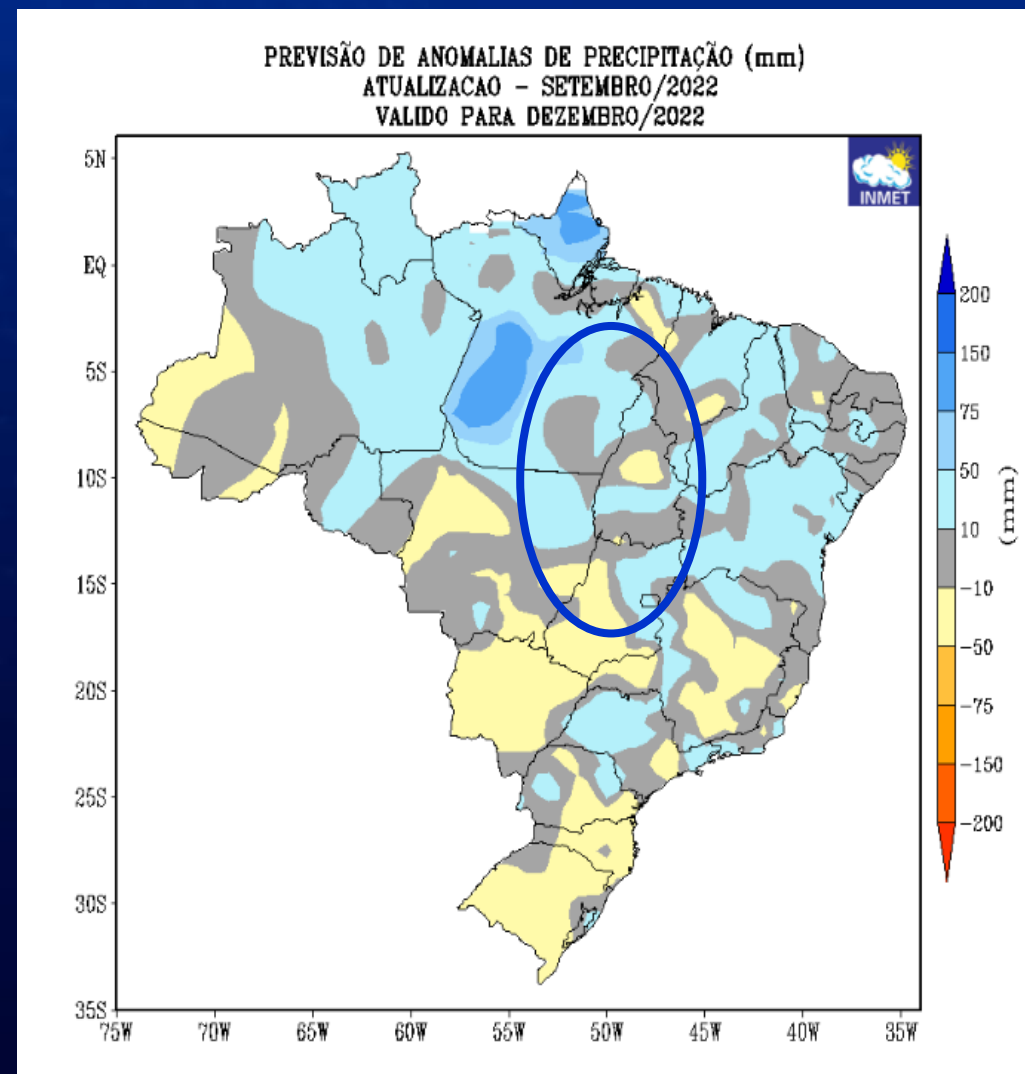
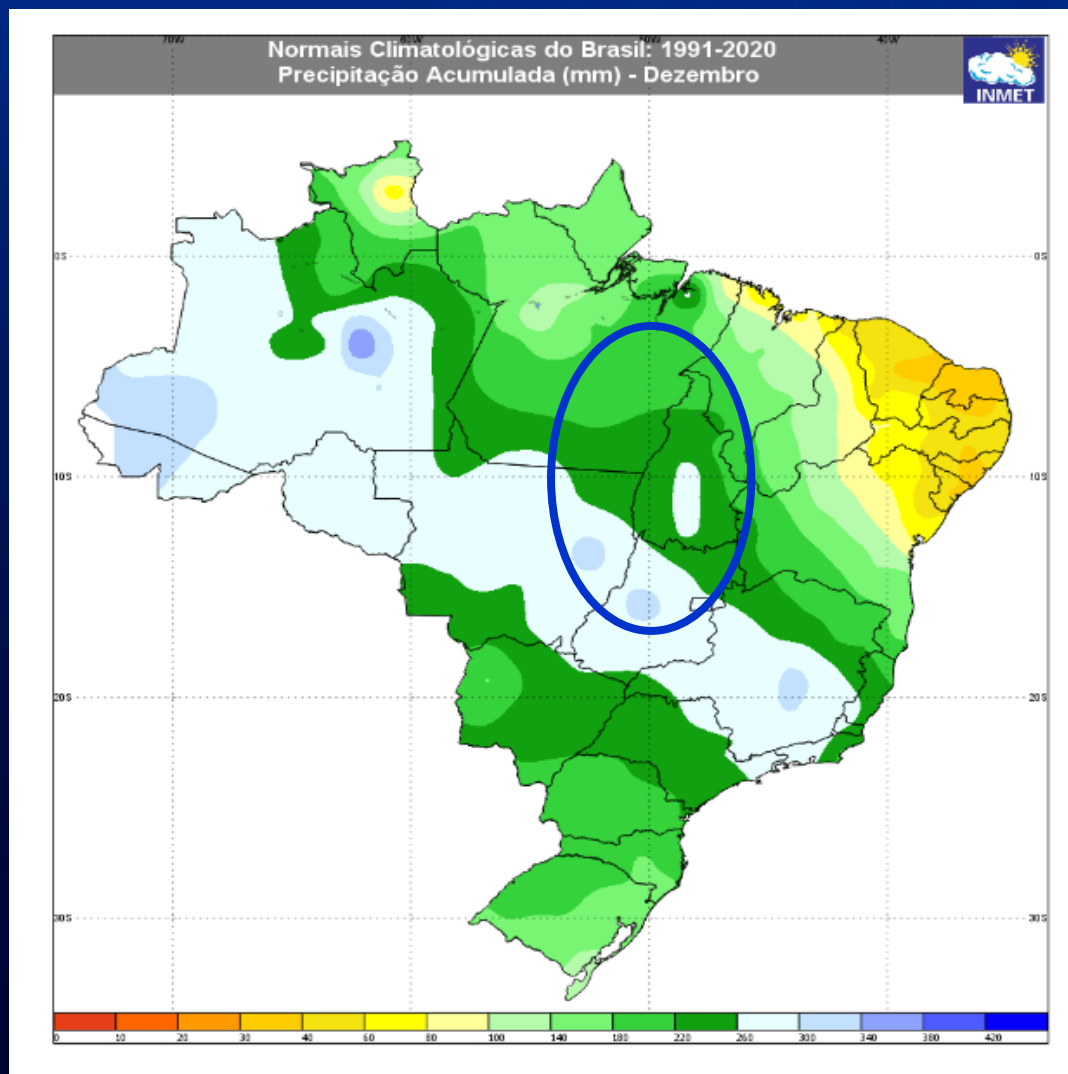
~ 20,0 mm a 225,0mm

NOVEMBRO/2022



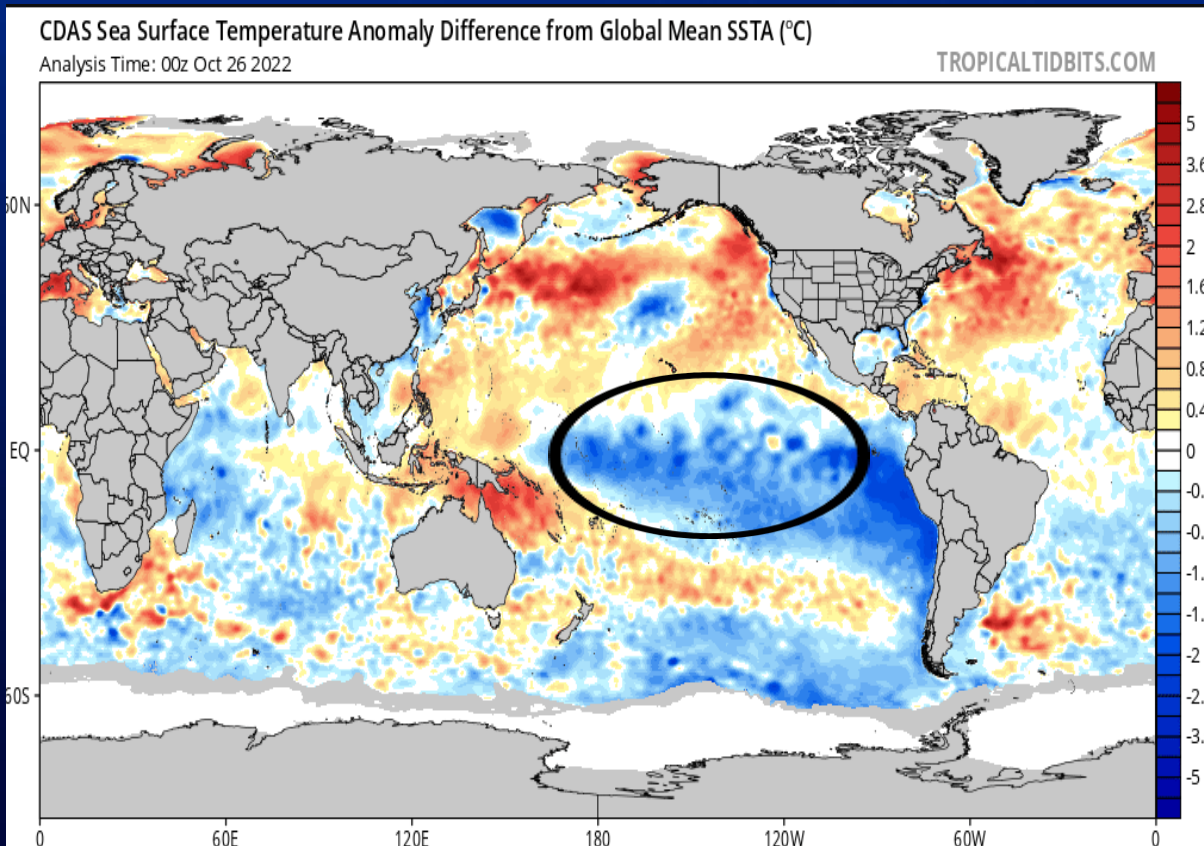
CLIMATOLOGIA
~ 100 mm a 260 mm)

DEZEMBRO/2022

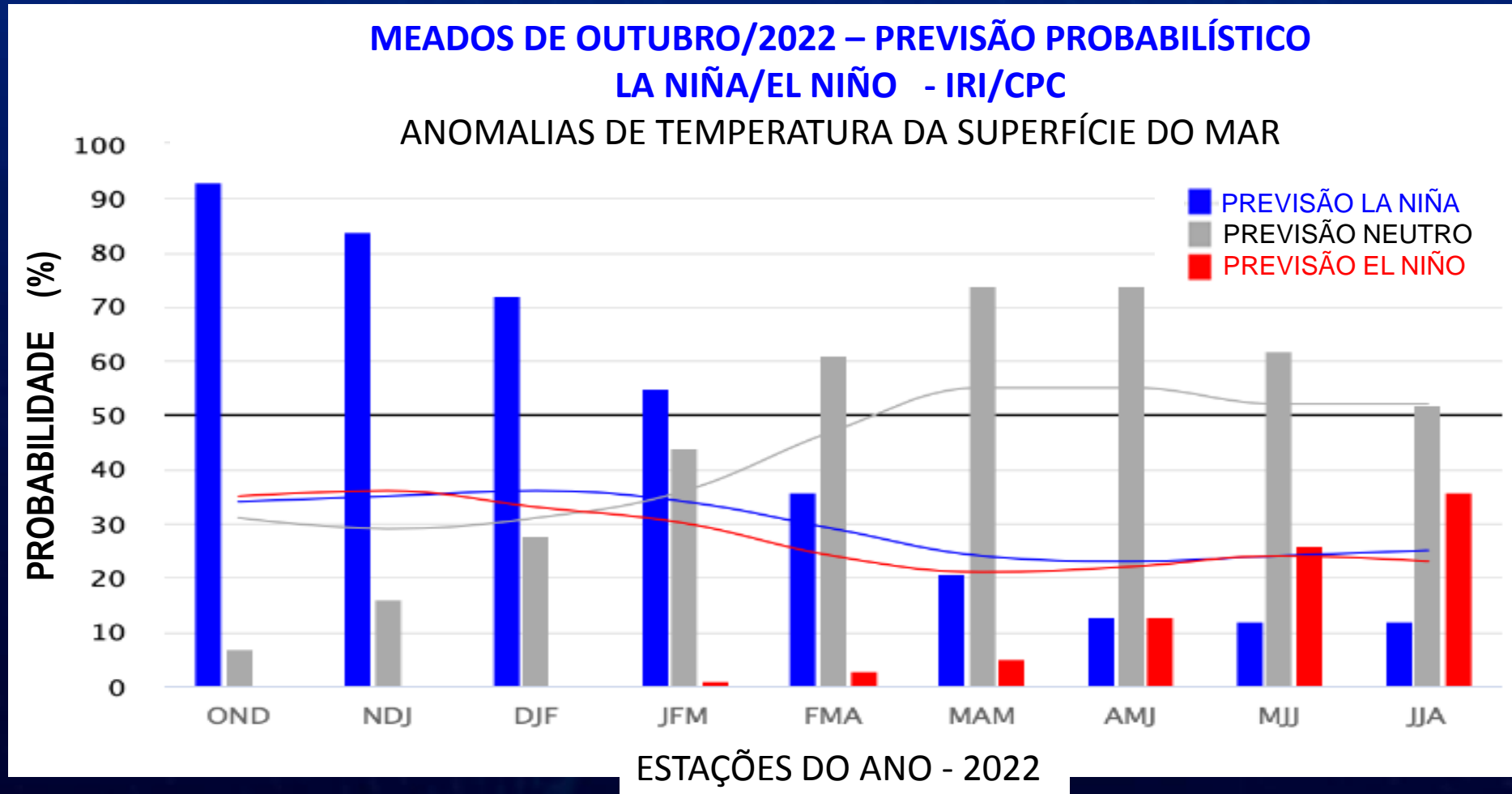


~ 180,0 mm a 280,0 mm

MONITORAMENTO LA NIÑA



PREVISÃO DA LA NIÑA



Muito obrigado!



Baixe o Aplicativo Inmet de Previsão do Tempo

Disponível para Android e IOS



@inmet_



inmet

portal.inmet.gov.br



inmet.oficial