

REUNIÃO DA BACIA DO PARANAPANEMA

MONITORAMENTO E ANÁLISE

PREVISÃO A MÉDIO E LONGO PRAZO

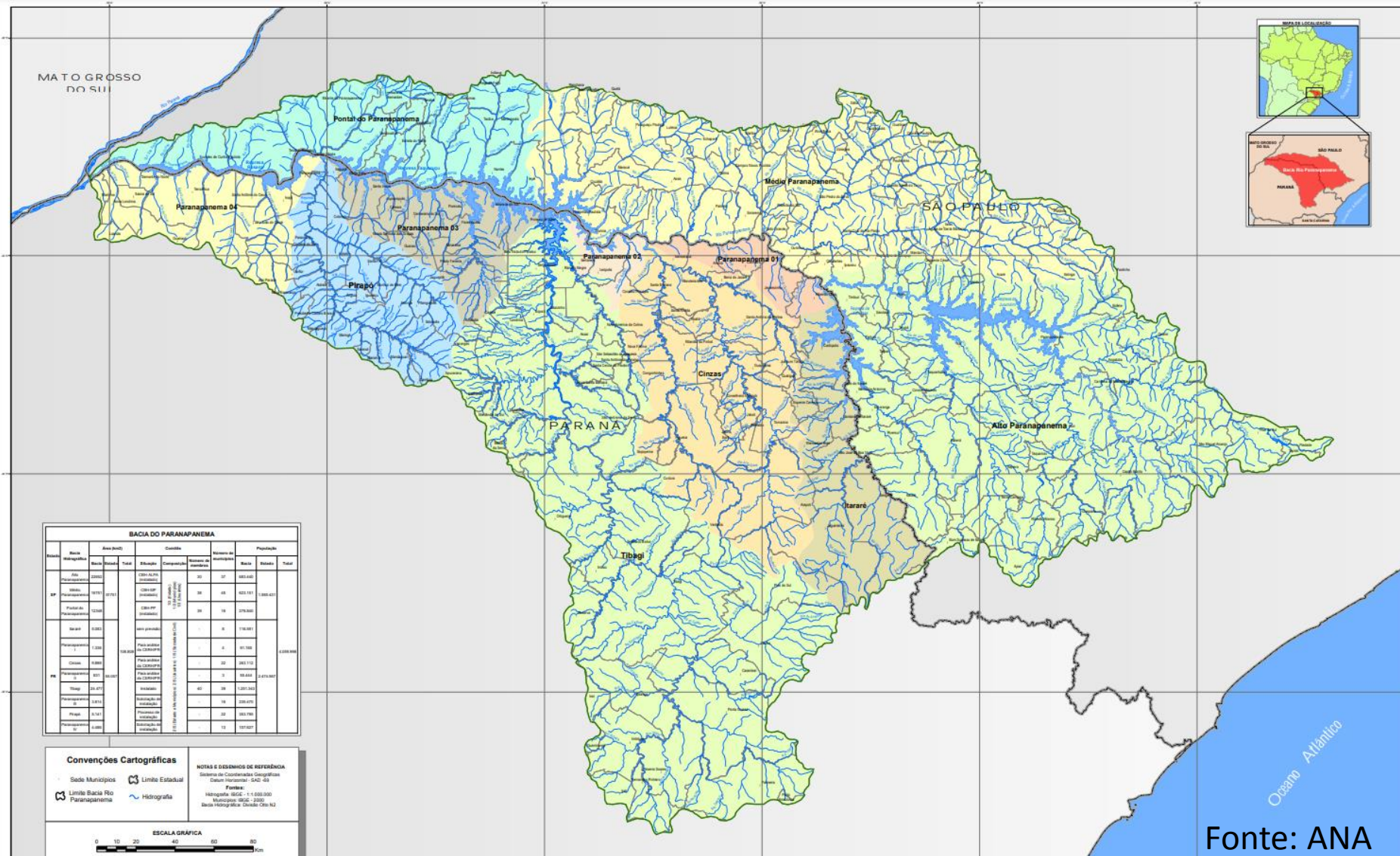
PREVISÃO DO FENÔMENO DA LA NIÑA



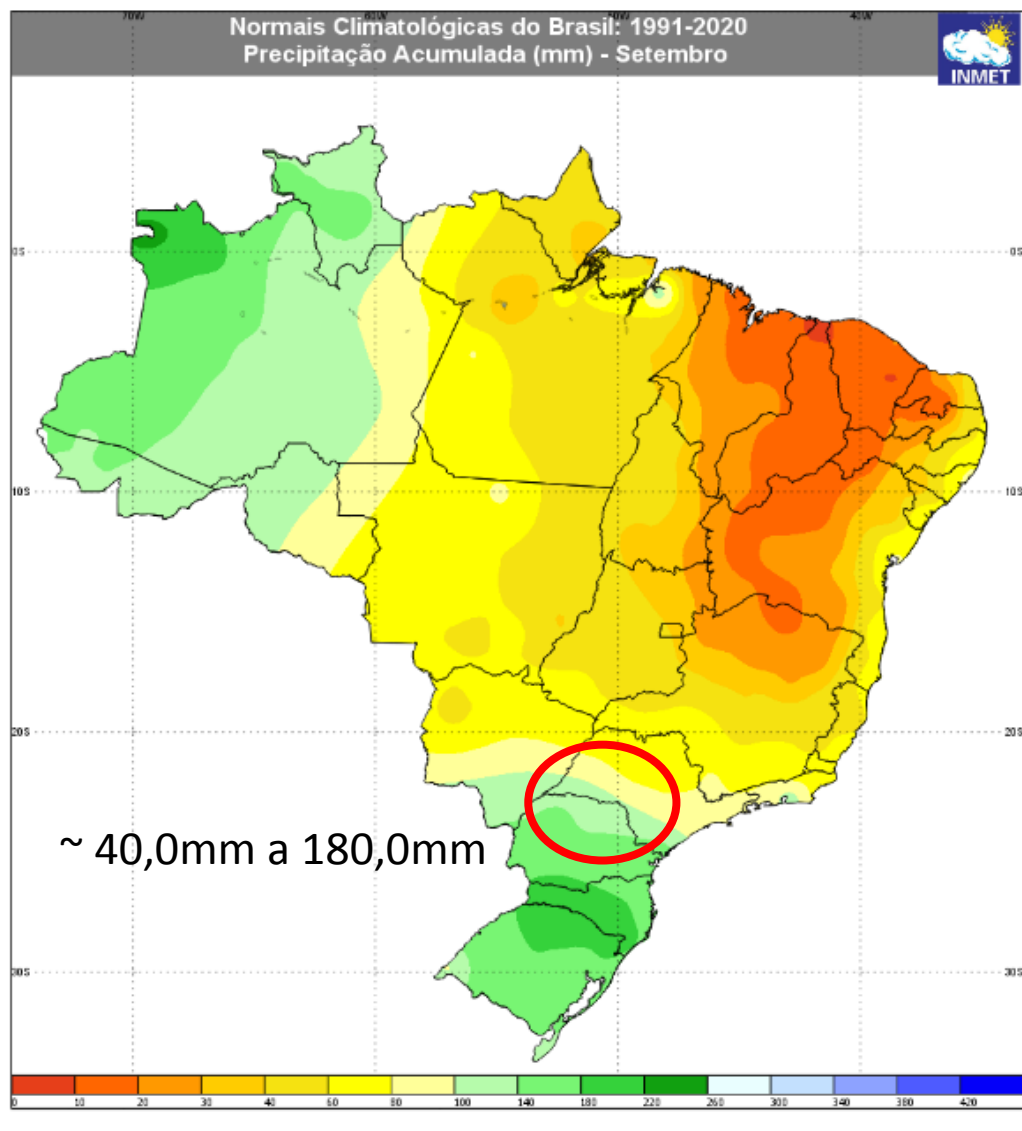
MAMEDES LUIZ MELO

Brasília, 27 de outubro de 2022

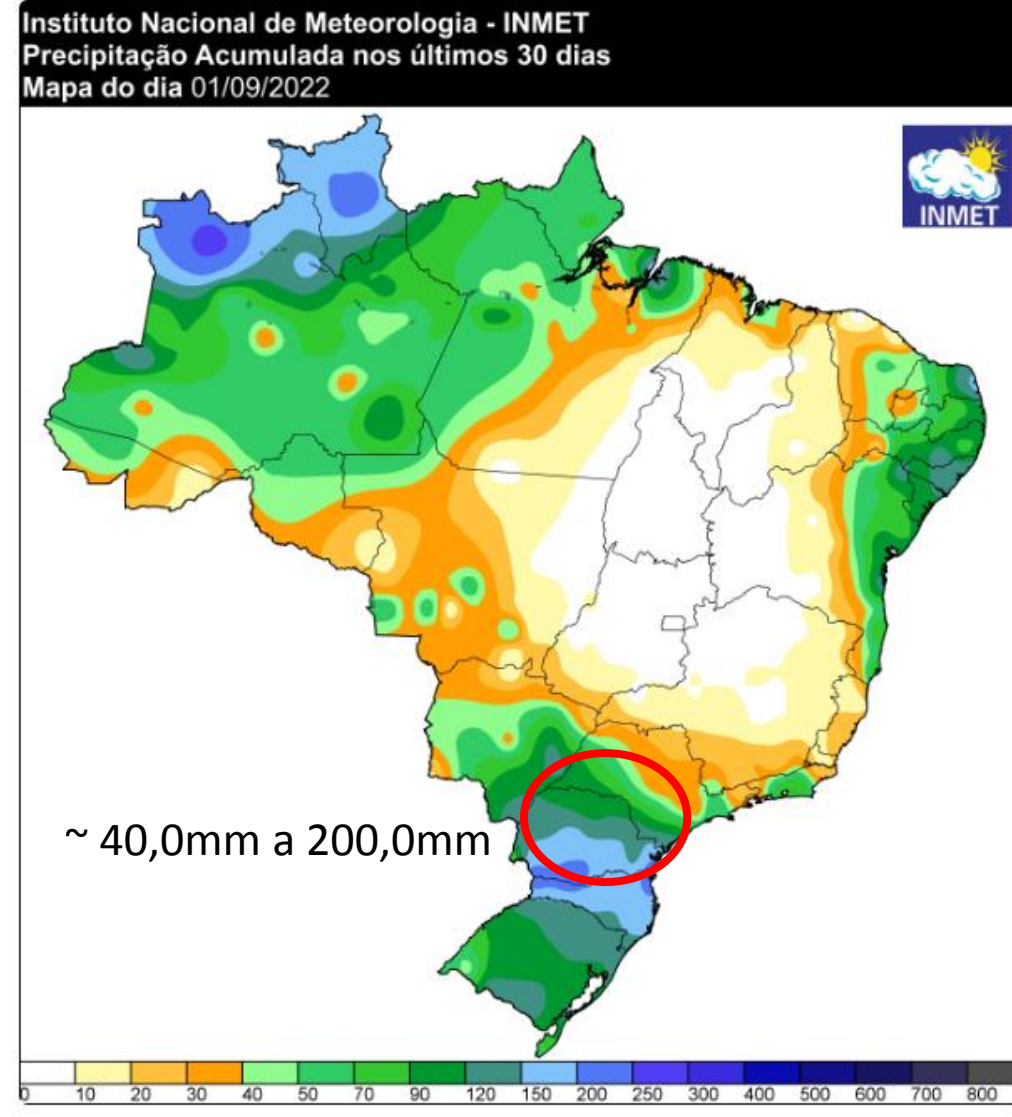
LOCALIZAÇÃO DA BACIA HIDROGRÁFICA DO RIO PARANAPANEMA



MÉDIA CLIMATOLÓGICA DO MÊS DE SETEMBRO

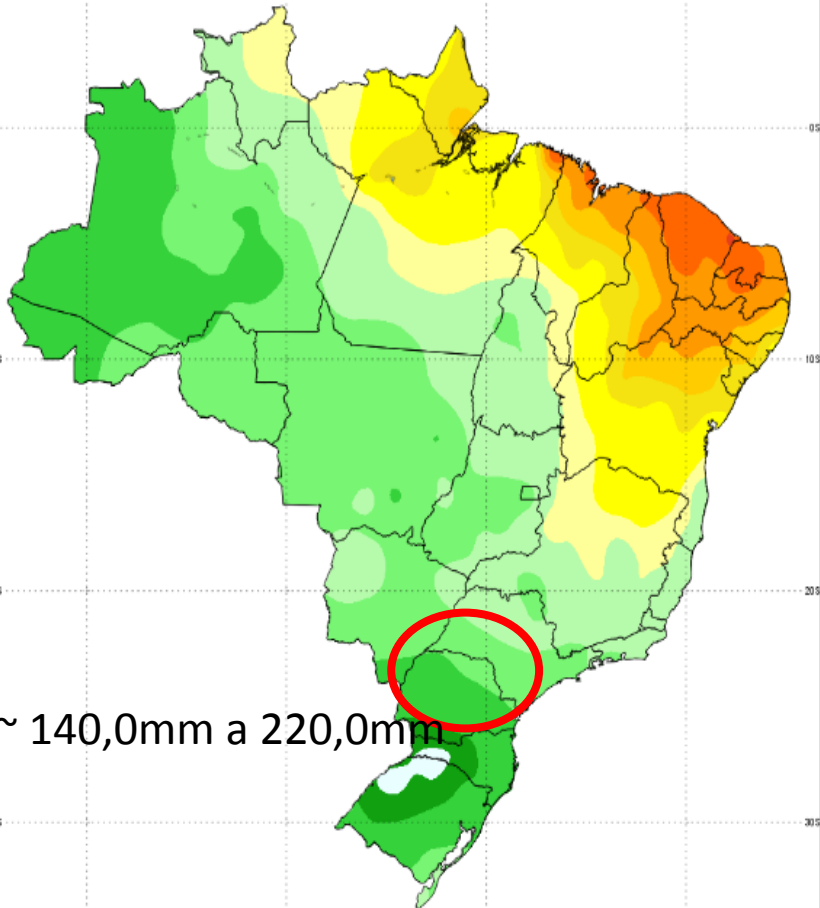


ACUMULADO DE SETEMBRO/2022



MÉDIA CLIMATOLÓGICA DO MÊS DE OUTUBRO

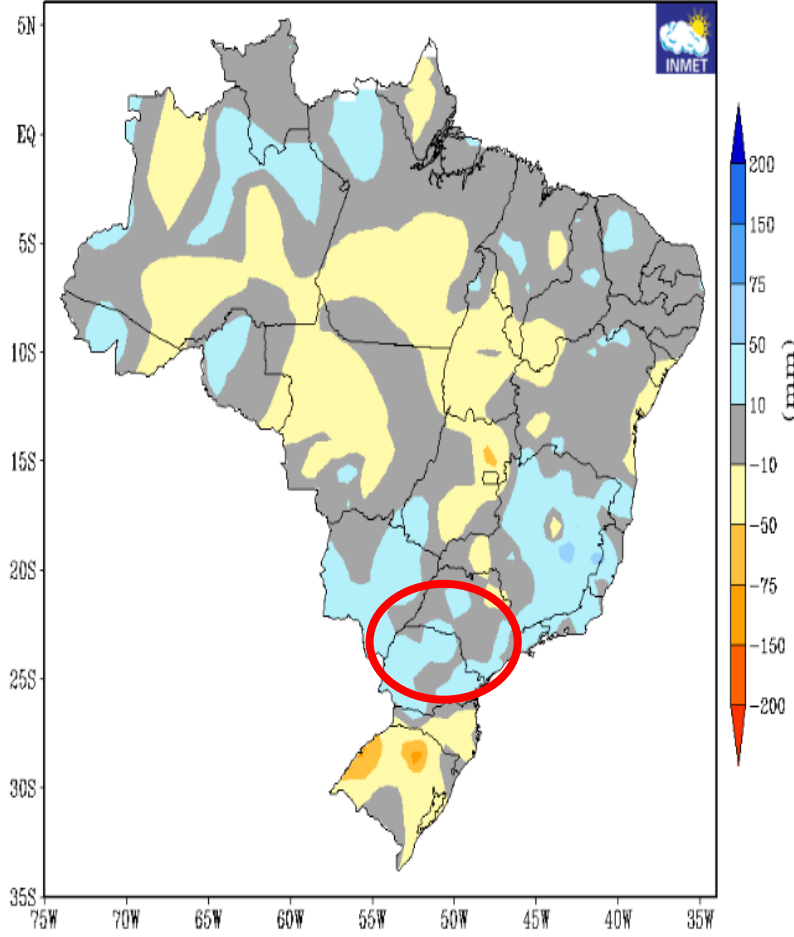
Normais Climatológicas do Brasil: 1991-2020
Precipitação Acumulada (mm) - Outubro



~ 140,0mm a 220,0mm

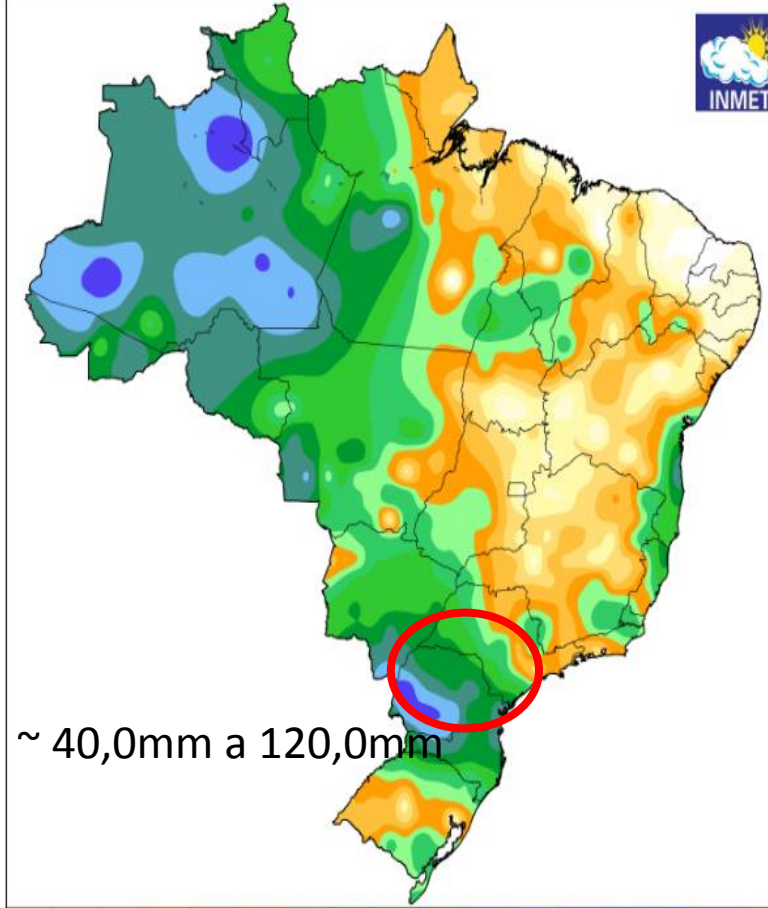
PREVISÃO CLIMMÉDIA CLIMATOLÓGICA DO MÊS DE OUTUBRO

PREVISÃO DE ANOMALIAS DE PRECIPITAÇÃO (mm)
ATUALIZAÇÃO - SETEMBRO/2022
VALIDO PARA OUTUBRO/2022



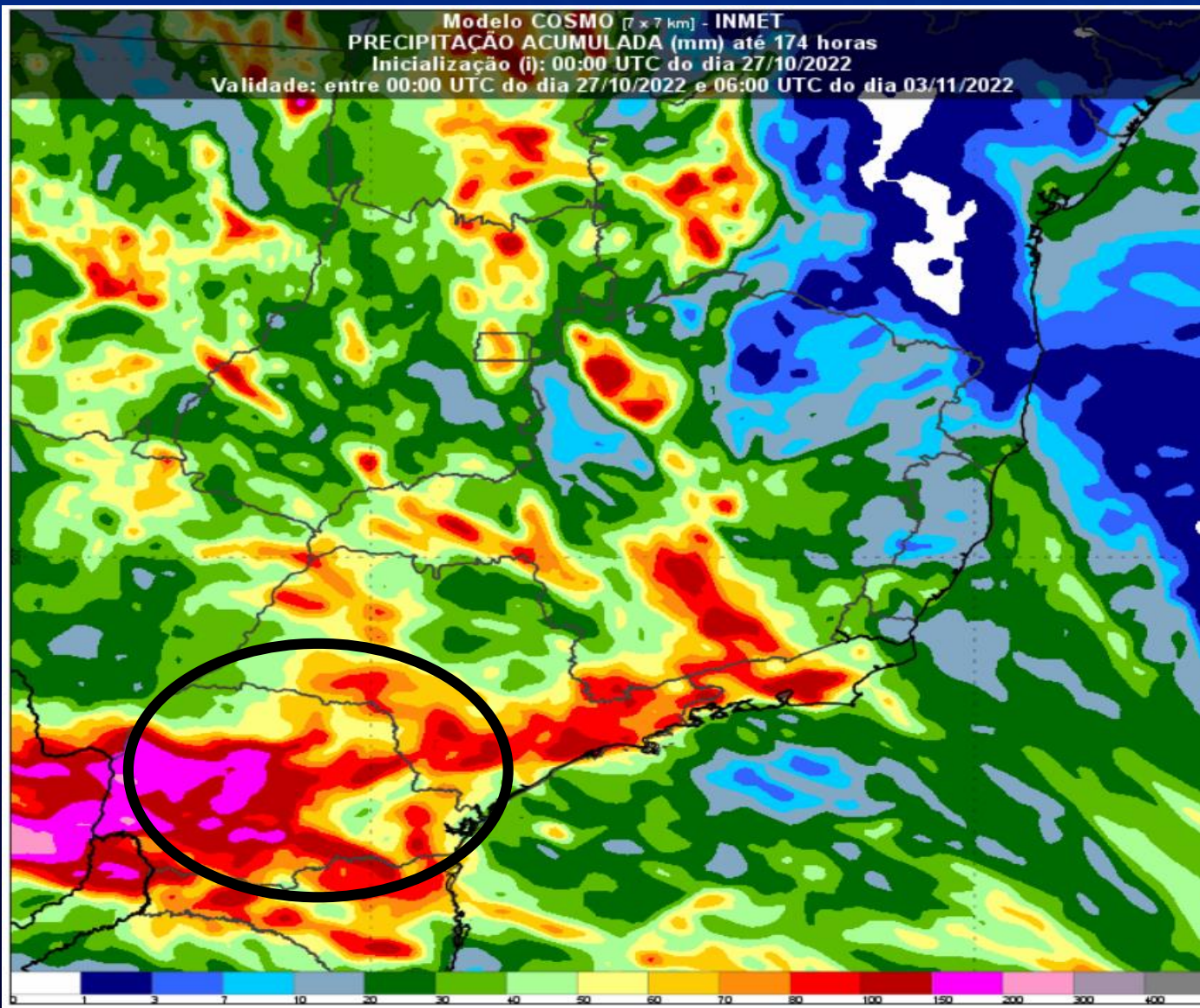
ACUMULADO NOS ÚLTIMOS 15 DIAS DE OUTUBRO

Instituto Nacional de Meteorologia - INMET
Precipitação Acumulada nos últimos 15 dias
Mapa do dia 26/10/2022



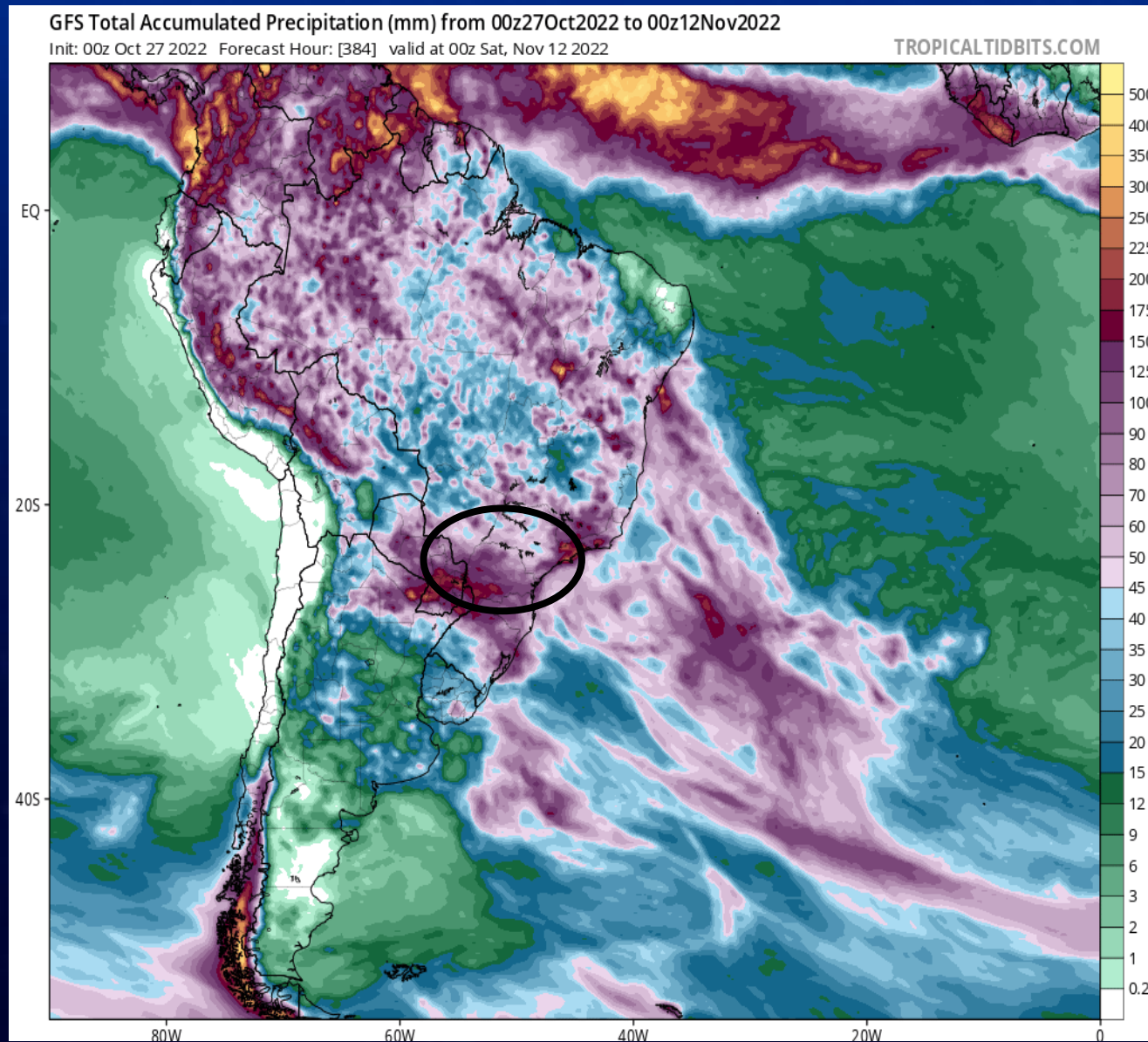
~ 40,0mm a 120,0mm

PREVISÃO ESPERADA ENTRE OS DIAS 27/10 E 03/11 (~7 DIAS)



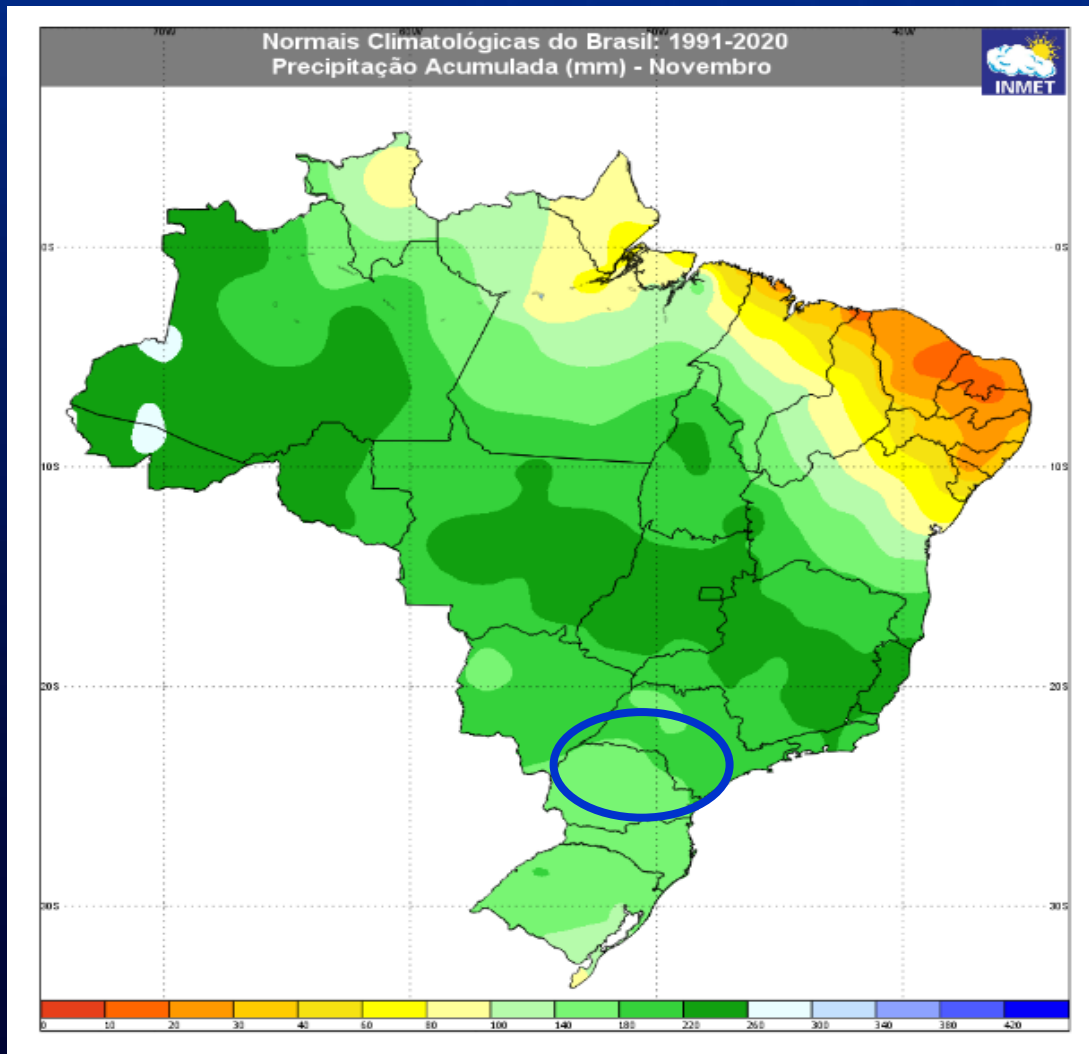
~ 20,0mm a 200,0mm

TOTAL ACUMULADO ESPERADO ENTRE OS DIAS 27/10 E 12/11

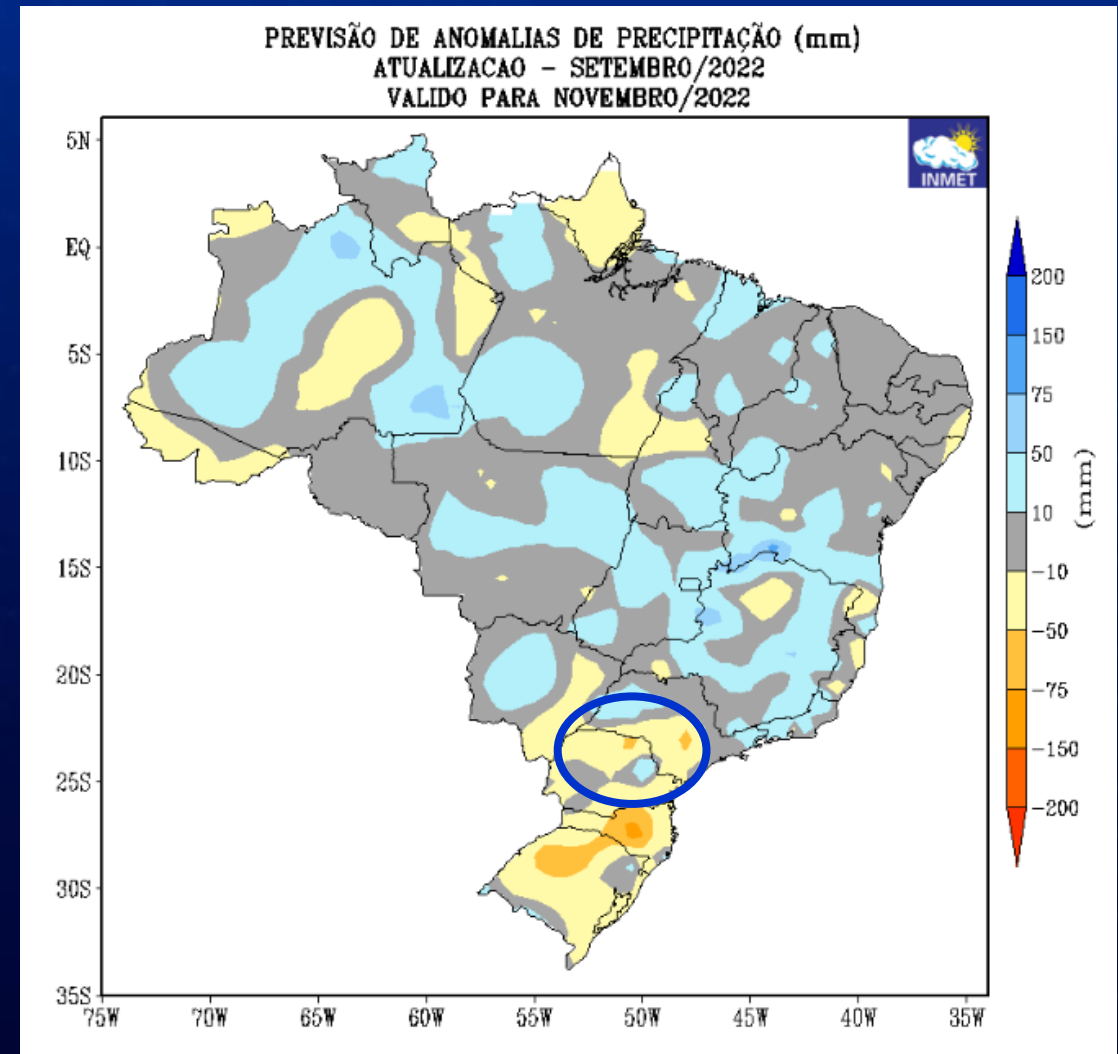


~ 25,0mm a 150,0mm

NOVEMBRO/2022

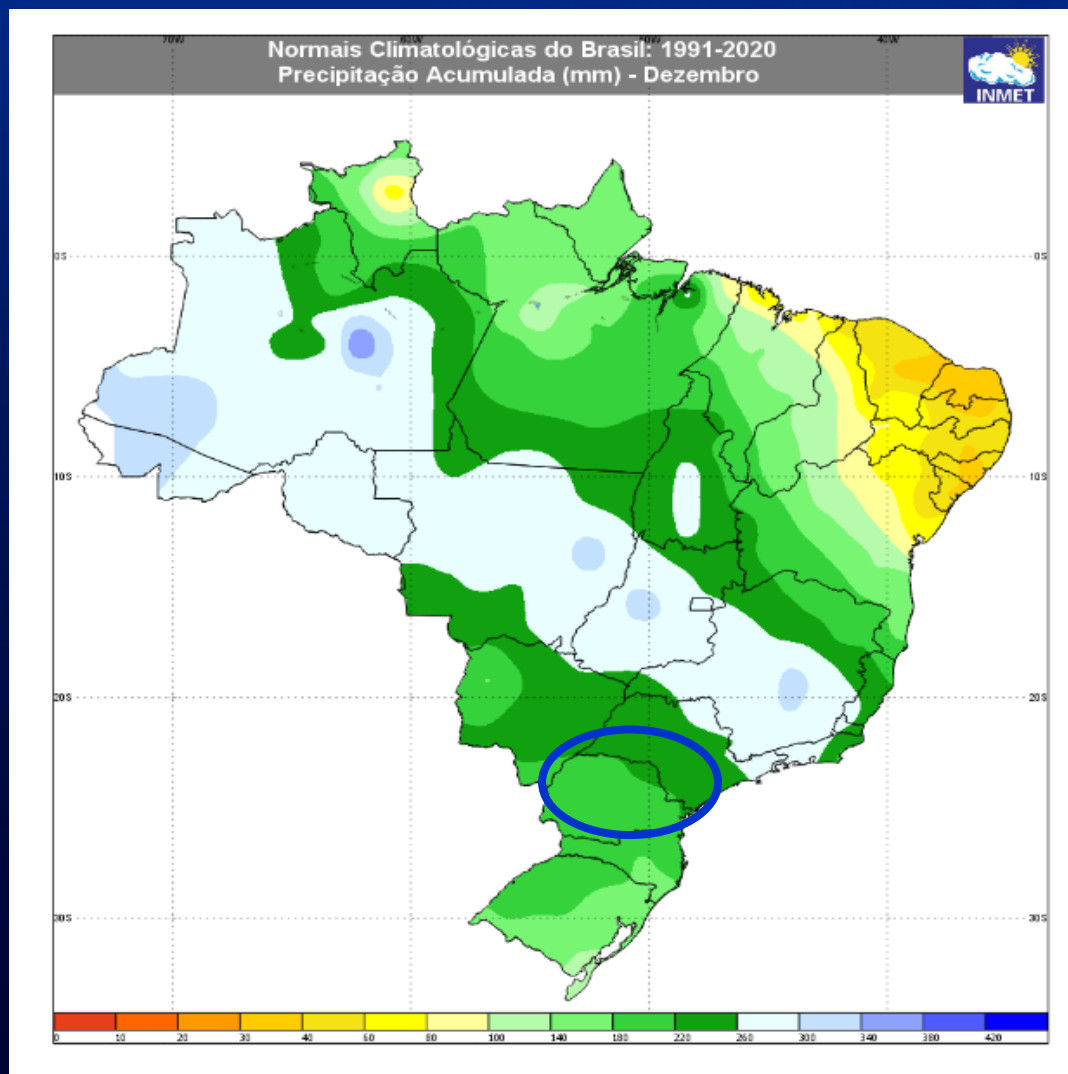


~ 140 mm a 220 mm

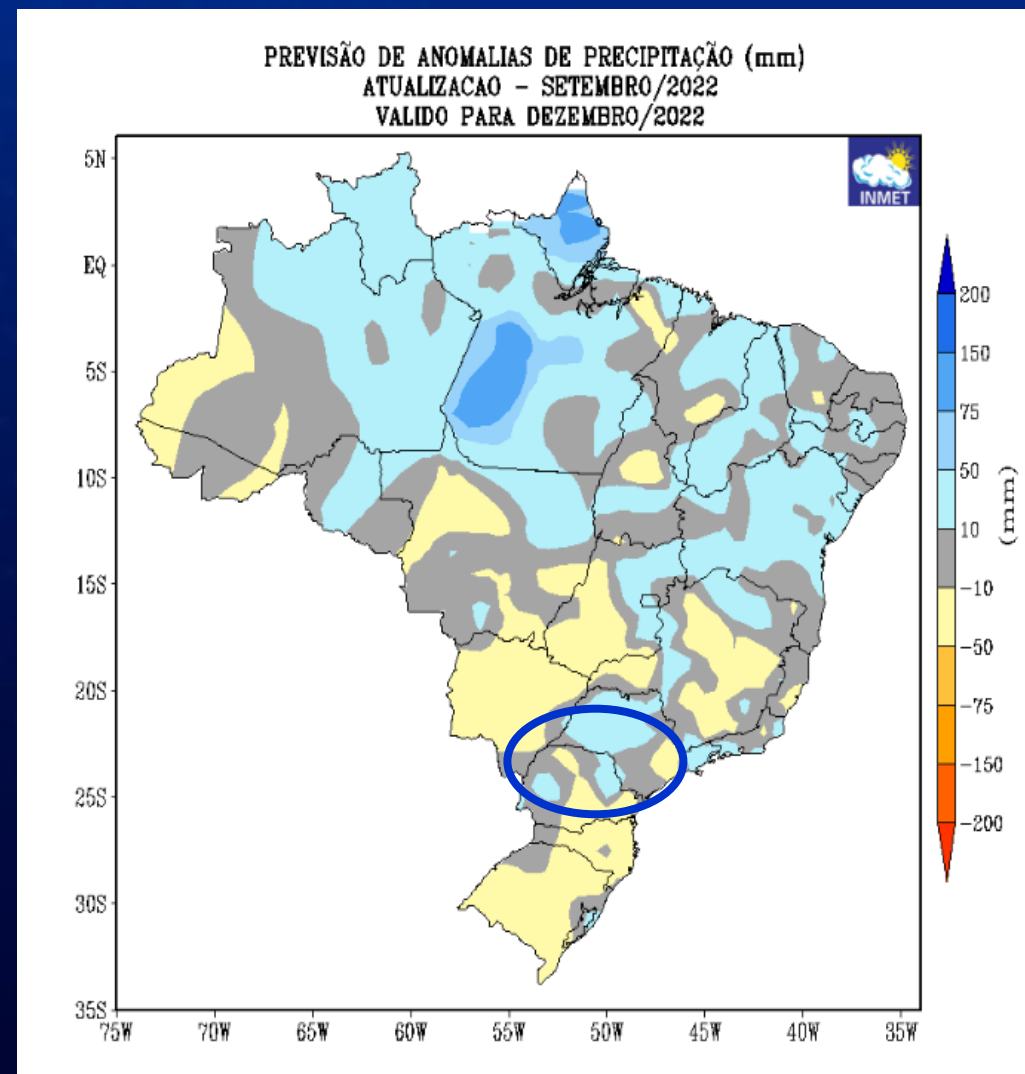


PREVISÃO CLIMÁTICA

DEZEMBRO/2022

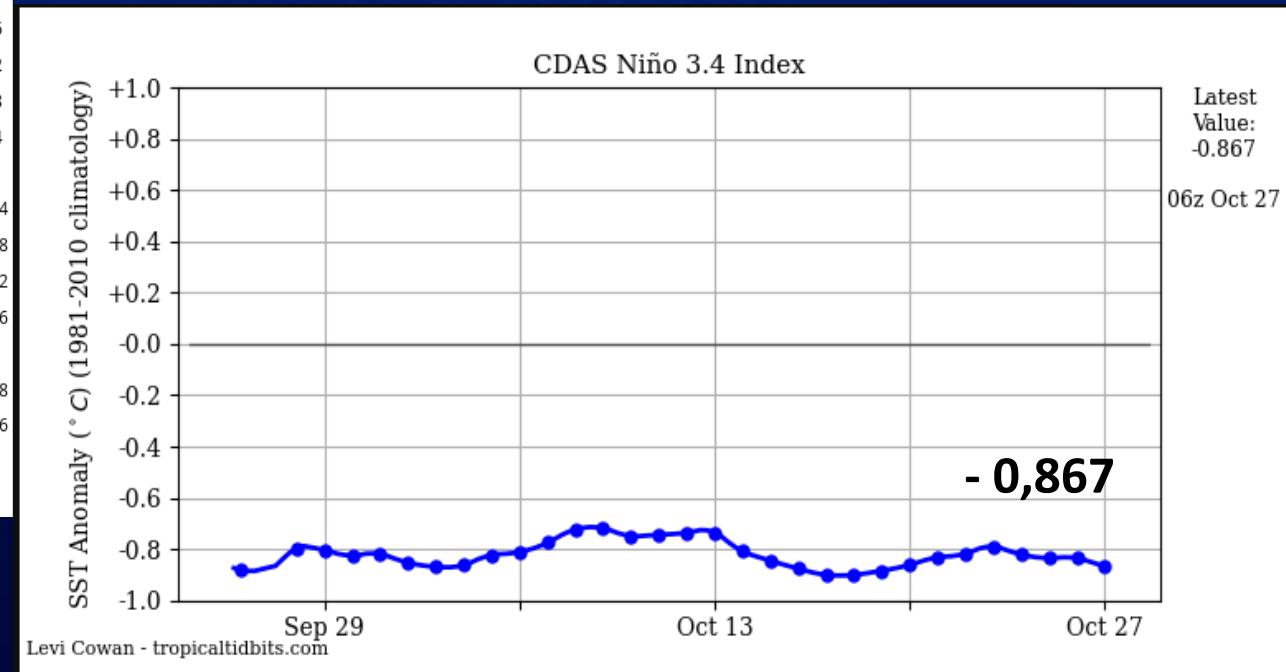
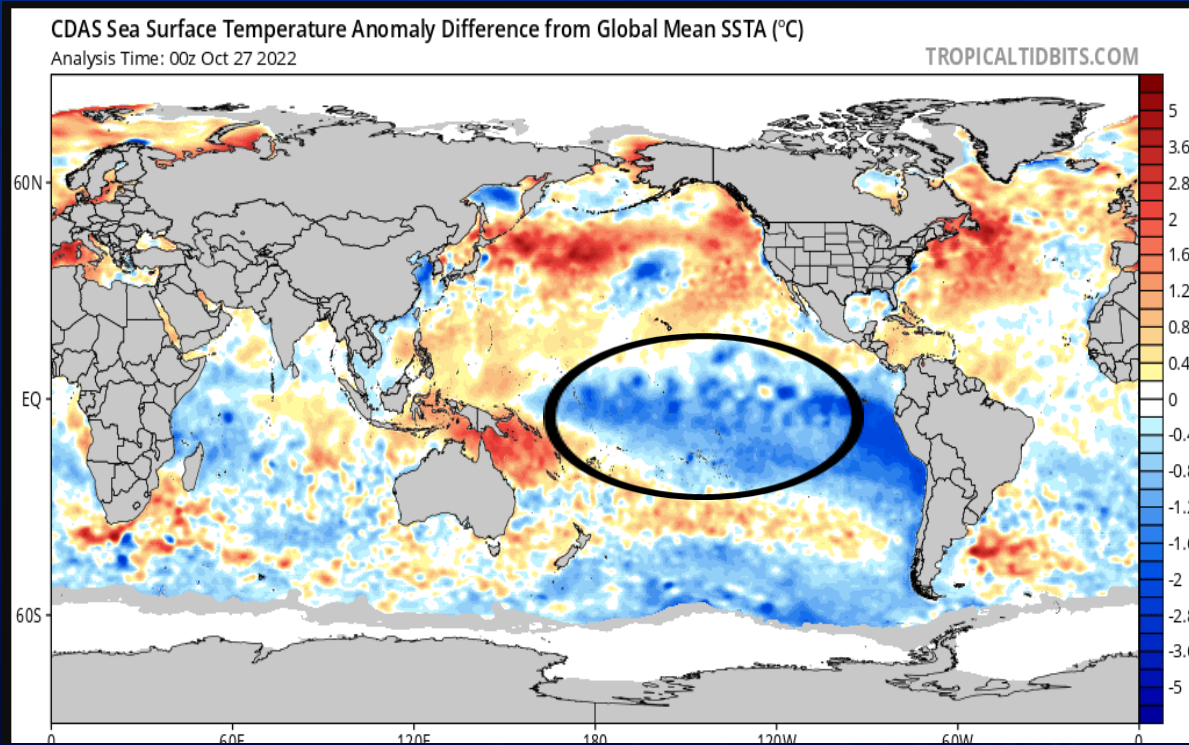


~ 180 mm a 280 mm



PREVISÃO CLIMÁTICA

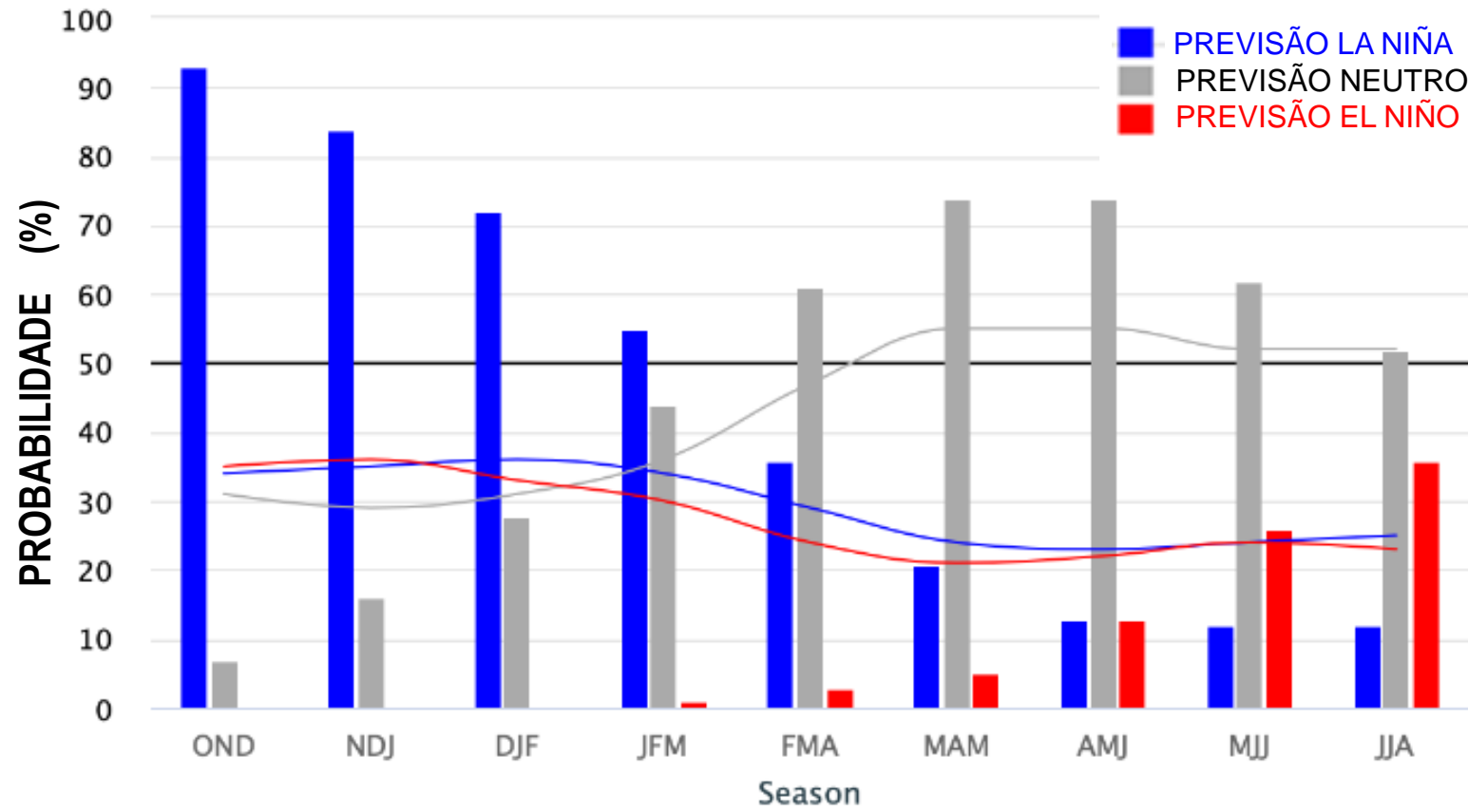
MONITORAMENTO LA NIÑA



PREVISÃO DA LA NIÑA – REGIÃO 3.4



MEADOS DE OUTUBRO/2022 – PREVISÃO PROBABILÍSTICA LA NIÑA/EL NIÑO - IRI/CPC



PERÍODOS/TRIMESTRE- 2022/2023

Muito obrigado!



Baixe o Aplicativo Inmet de Previsão do Tempo

Disponível para Android e IOS



@inmet_



inmet

portal.inmet.gov.br



inmet.oficial