


AVALIAÇÃO DAS CONDIÇÕES HIDROLÓGICAS E DE ARMAZENAMENTO NA BACIA DO RIO PARANAPANEMA

8ª Reunião da Sala de Crise
18 de agosto de 2022

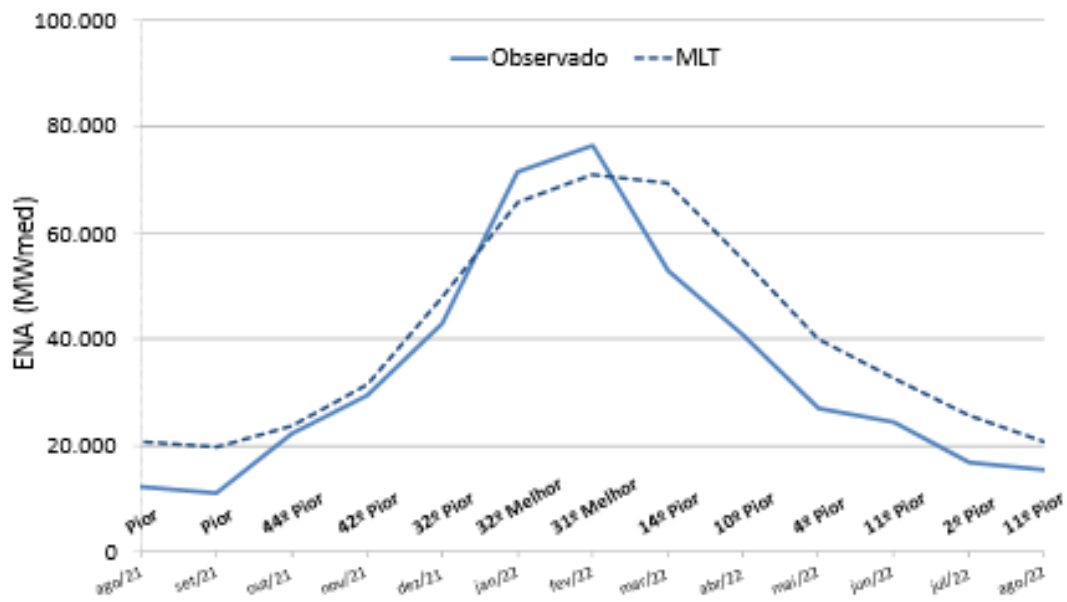
- 1** Contextualização da situação energética do SIN
- 2** Condições hidrológicas e armazenamentos observados na bacia do rio Paranapanema
- 3** Operação dos principais reservatórios da bacia do rio Paranapanema
- 4** Resultados das simulações



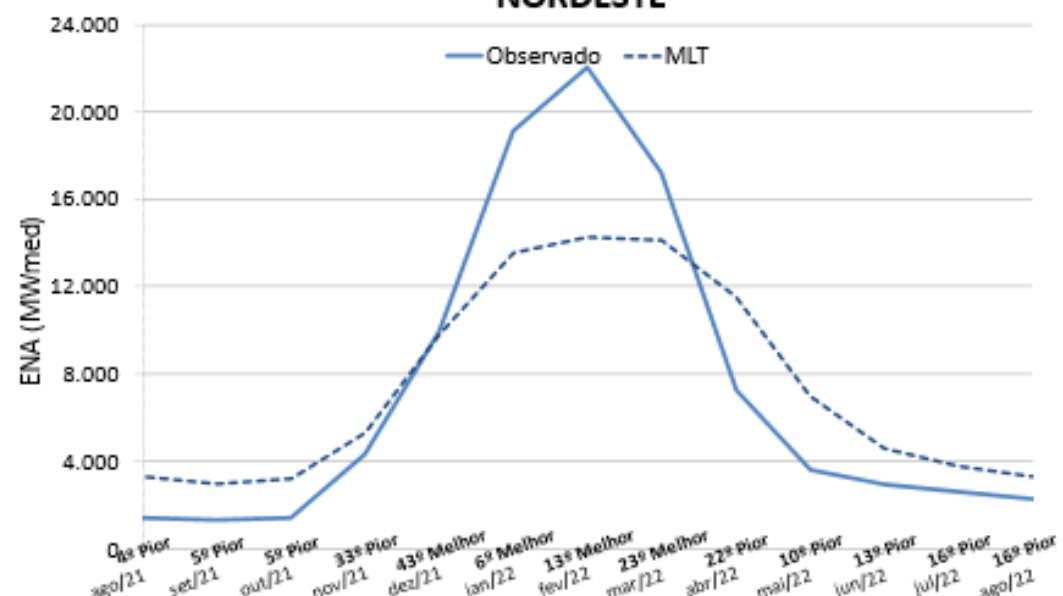
CONTEXTUALIZAÇÃO DA SITUAÇÃO ENERGÉTICA DO SIN

EVOLUÇÃO DAS AFLUÊNCIAS NOS SUBSISTEMAS DO SIN EM 2021/2022

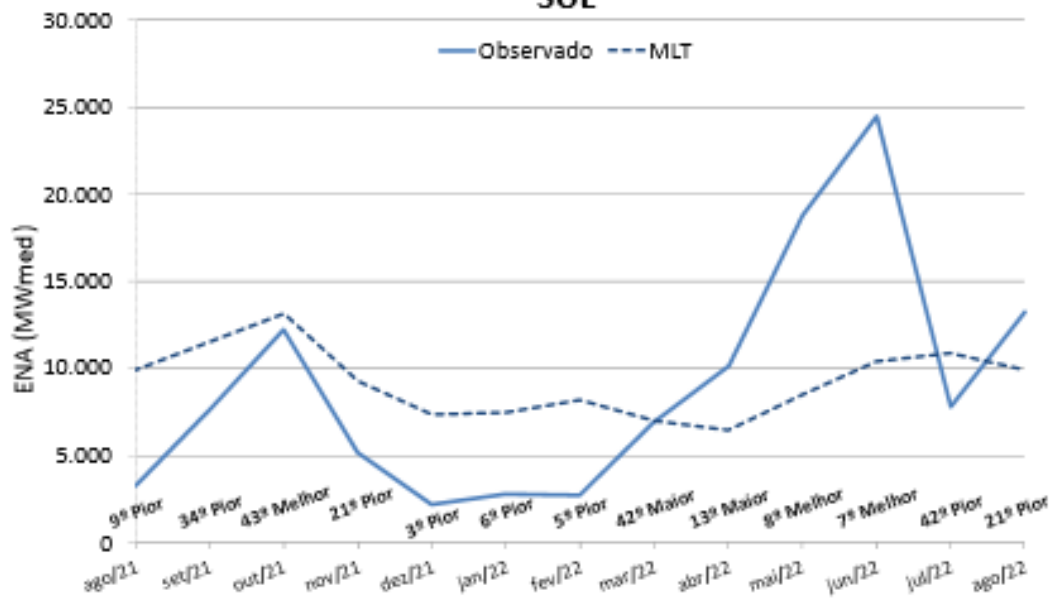
SUDESTE / CENTRO-OESTE



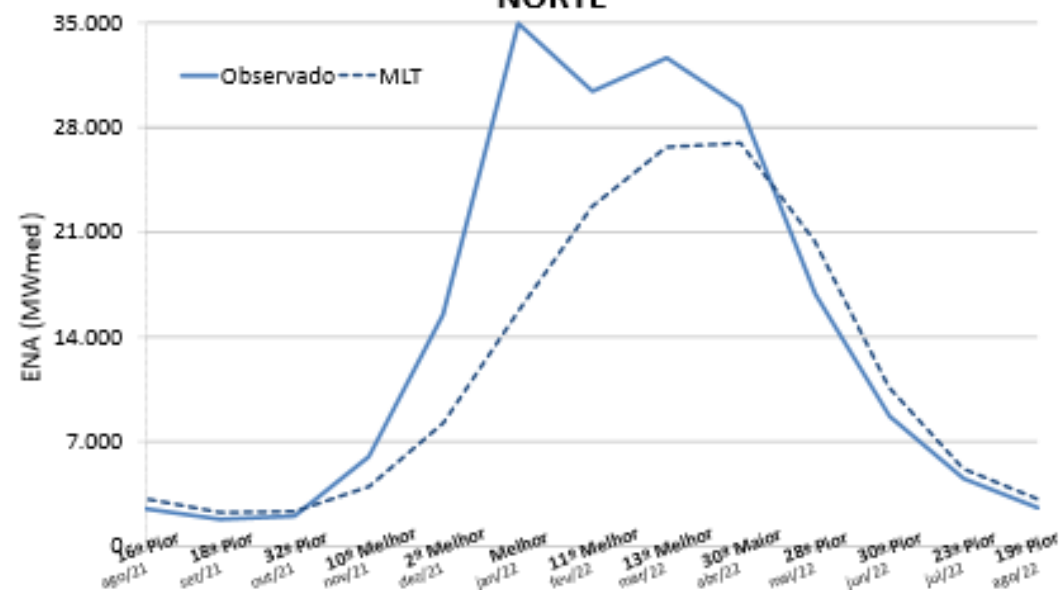
NORDESTE



SUL

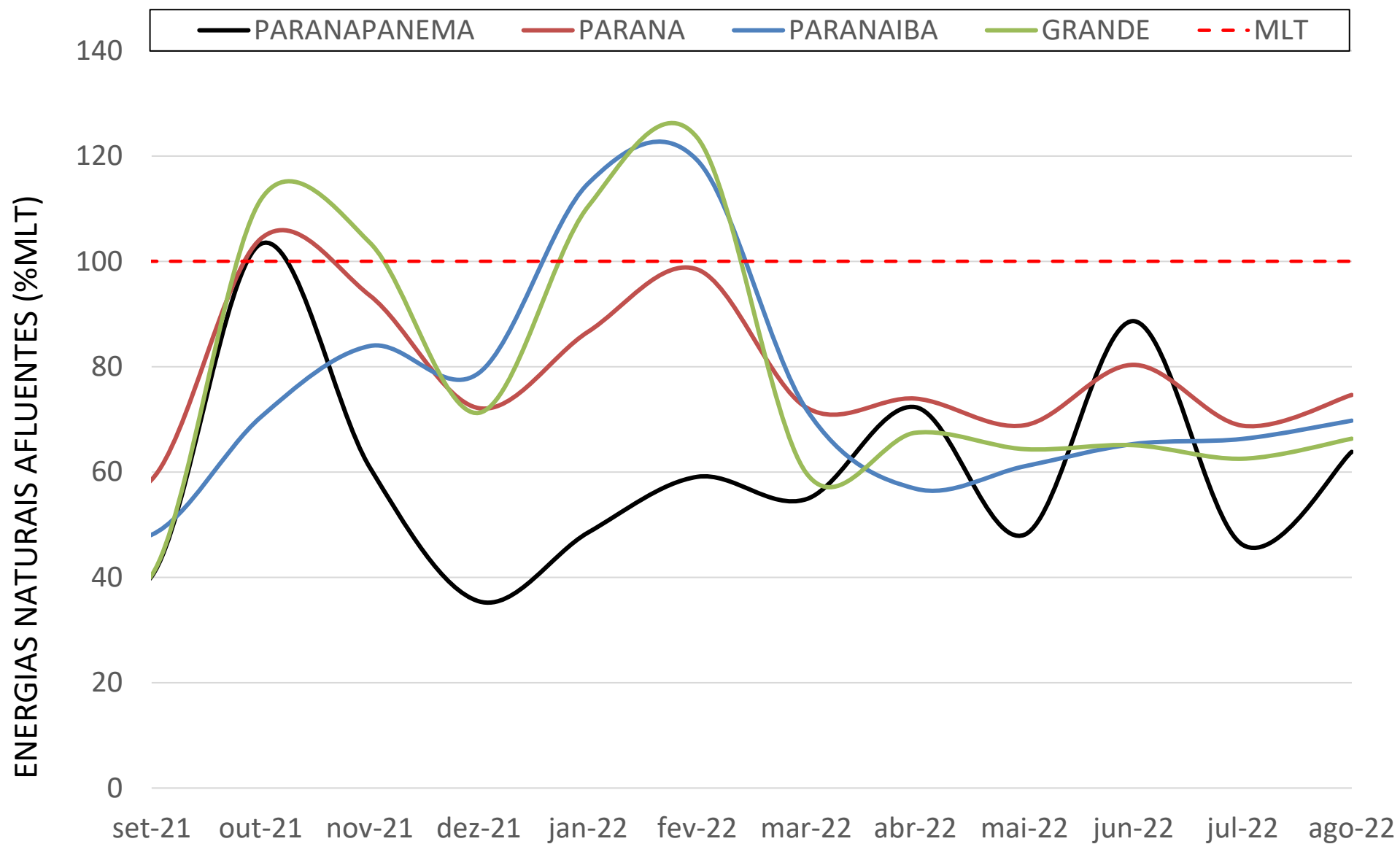


NORTE



Nota: (1) Histórico de 91 anos; (2) Estimado na Rev2 do PMO de Agosto.

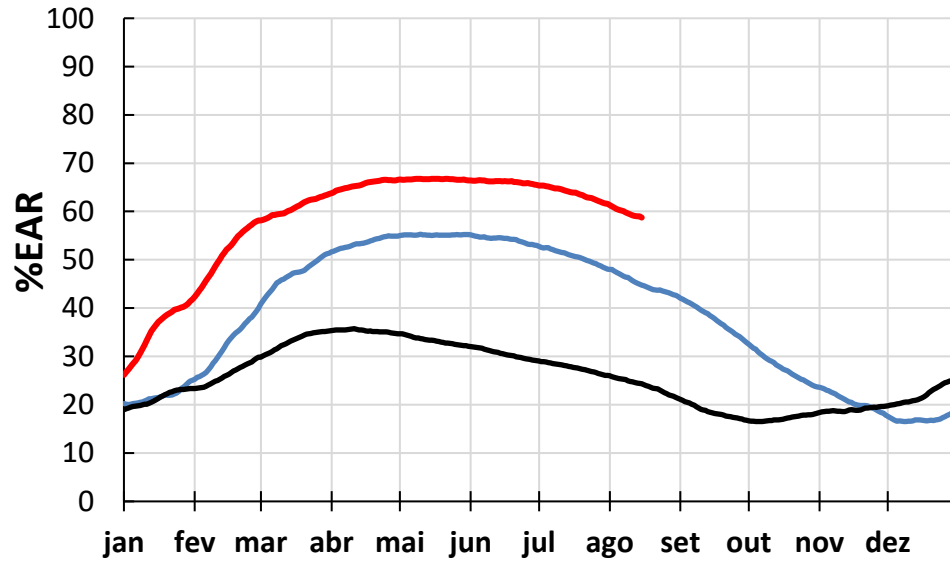
ENERGIAS NATURAIS AFLUENTES DAS BACIAS DA REGIÃO SUDESTE



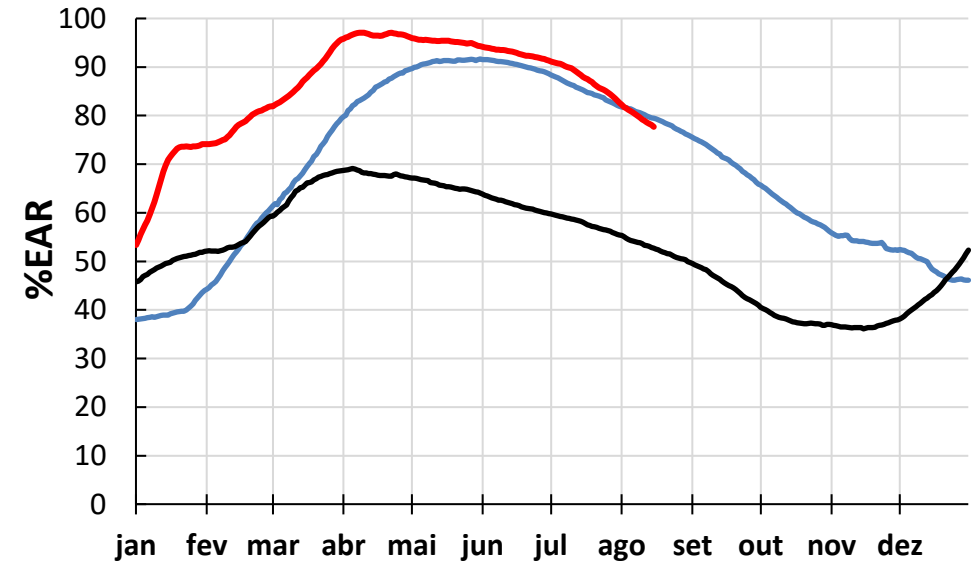
Notas: (1) Junho parcial até 25/07/22.

EVOLUÇÃO DOS ARMAZENAMENTOS EM 2022 EM RELAÇÃO A 2021 E 2020

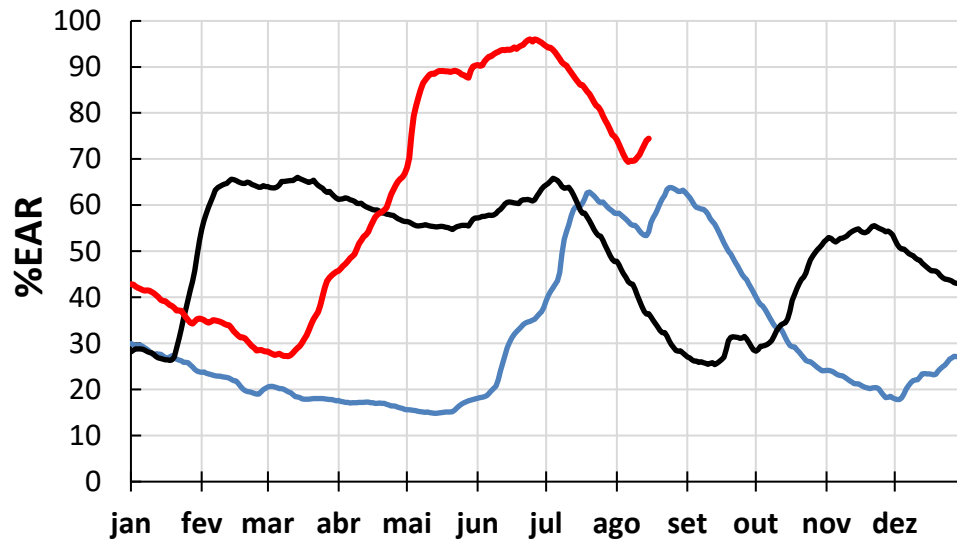
SUDESTE / CENTRO-OESTE



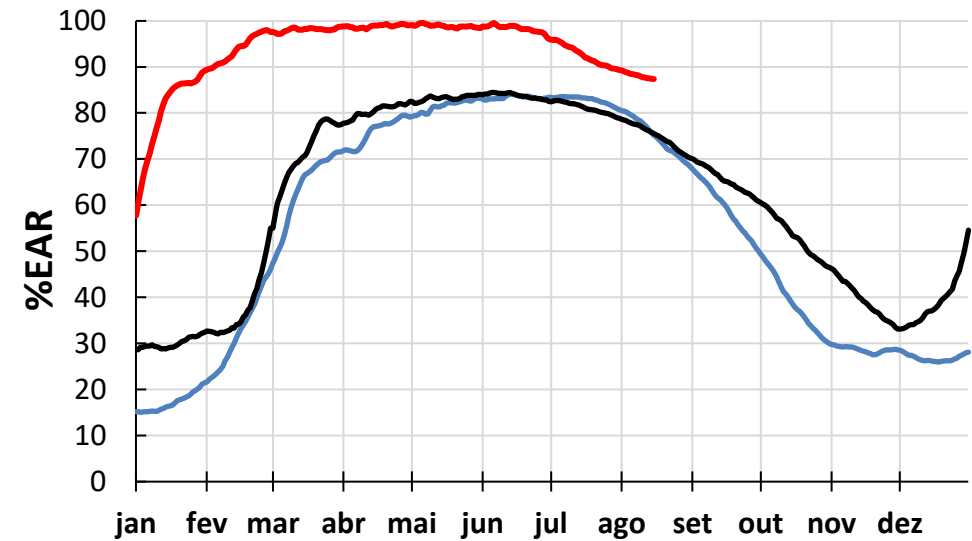
NORDESTE



SUL

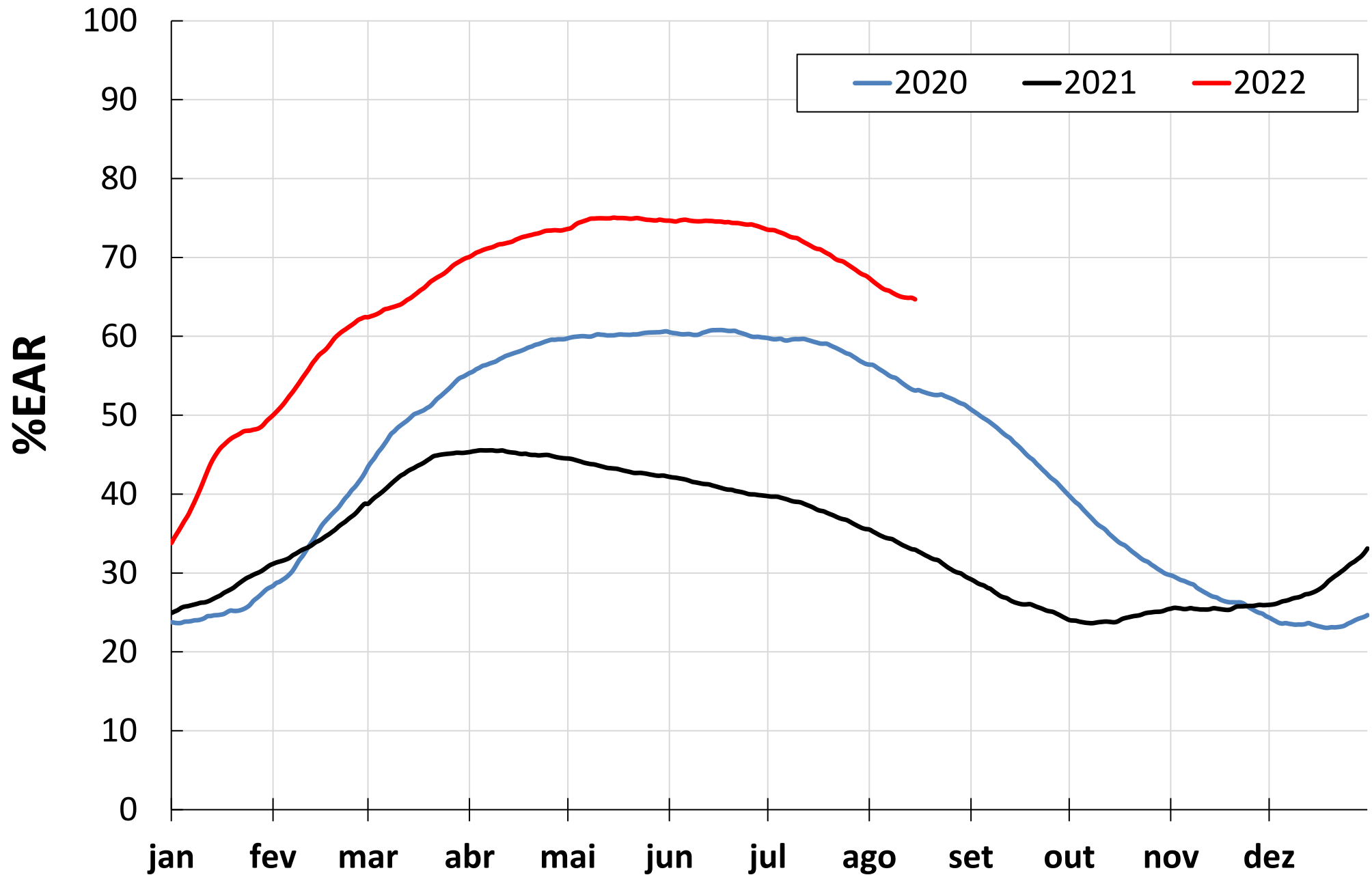


NORTE



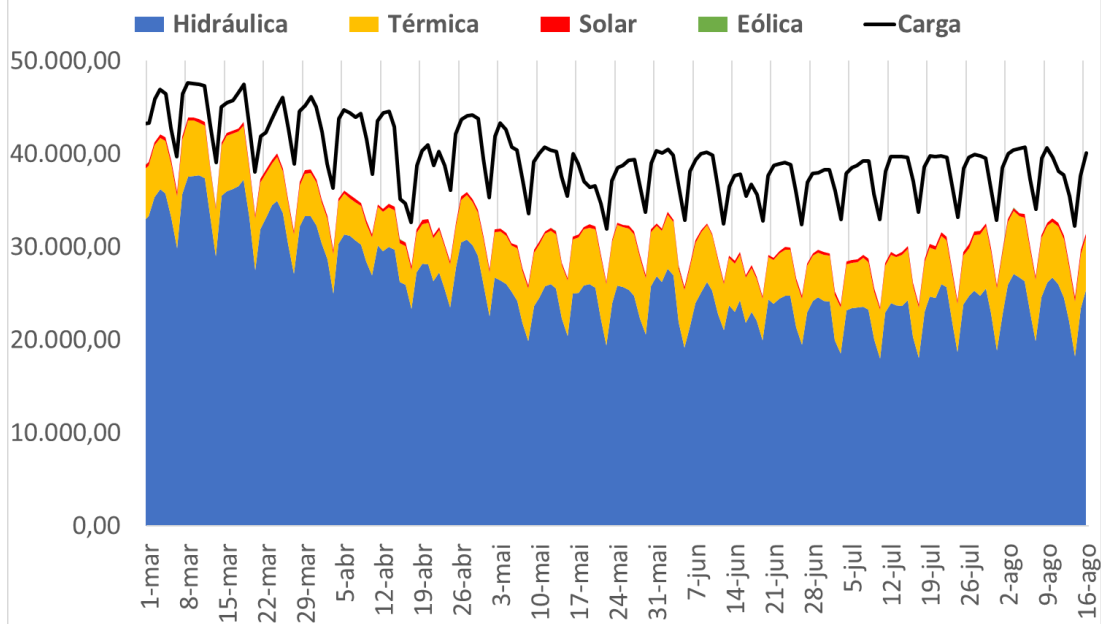
— 2020 — 2021 — 2022

SIN

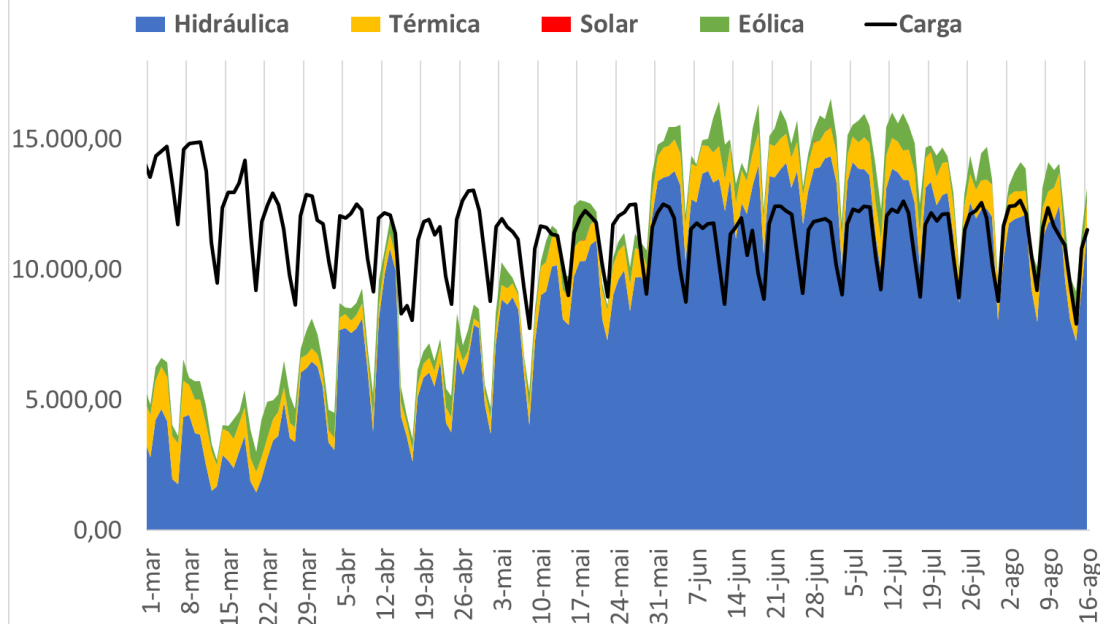


BALANÇO ENERGÉTICO DOS SUBSISTEMAS – 2022

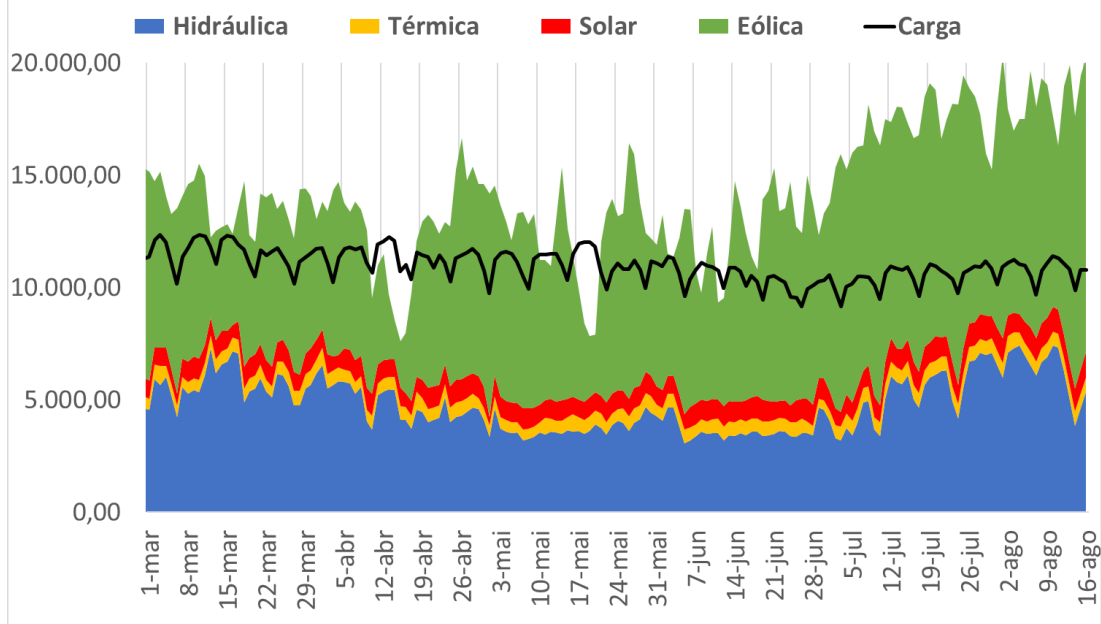
Sudeste



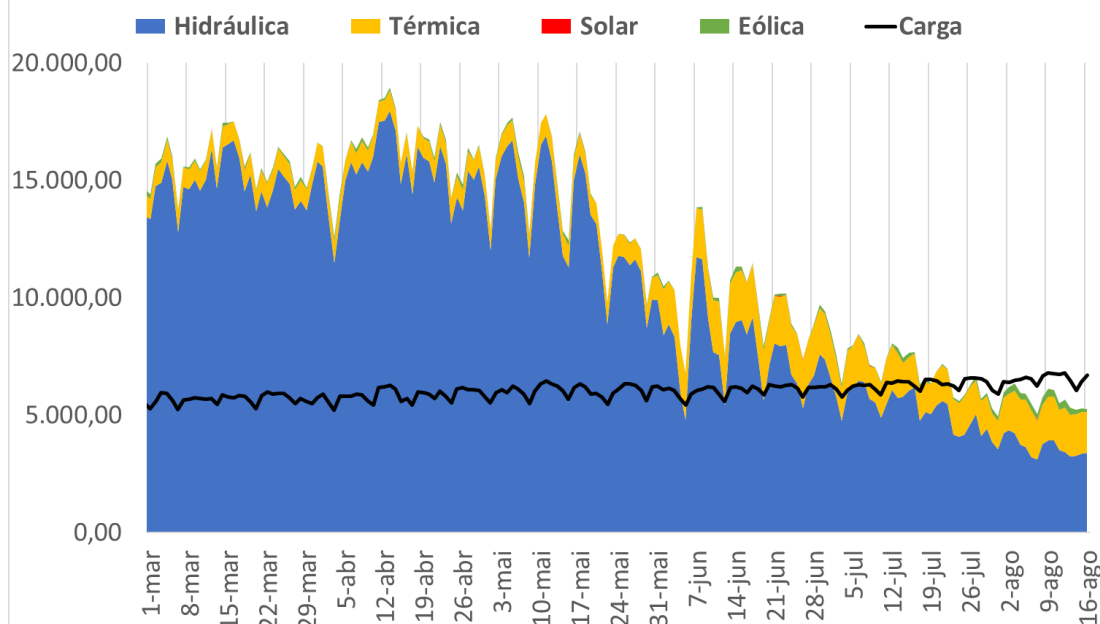
Sul




Nordeste



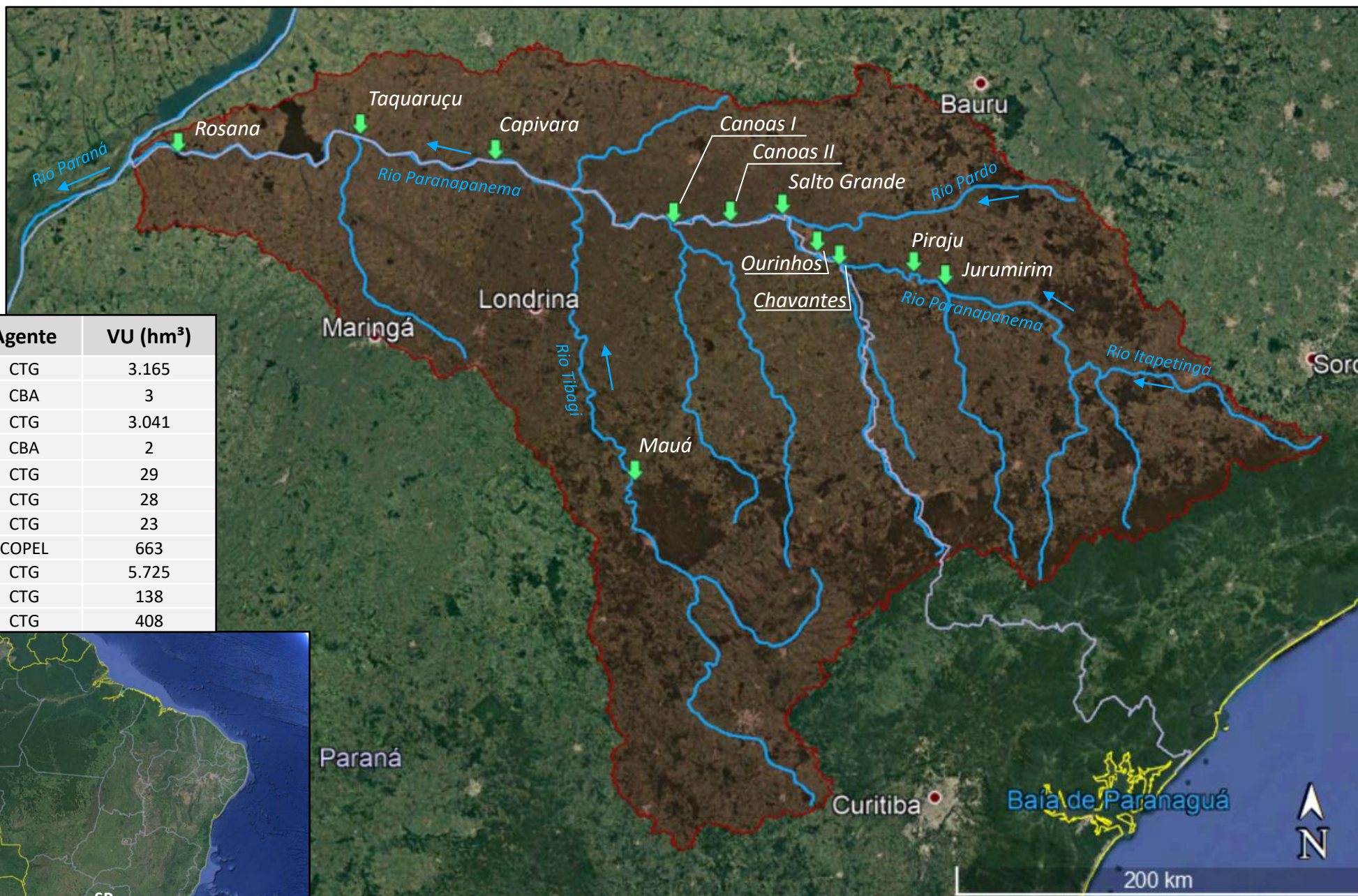
Norte





CONDIÇÕES HIDROLÓGICAS E ARMAZENAMENTO OBSERVADOS NA BACIA DO RIO PARANAPANEMA


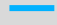

USINAS HIDROELÉTRICAS NA BACIA DO RIO PARANAPANEMA

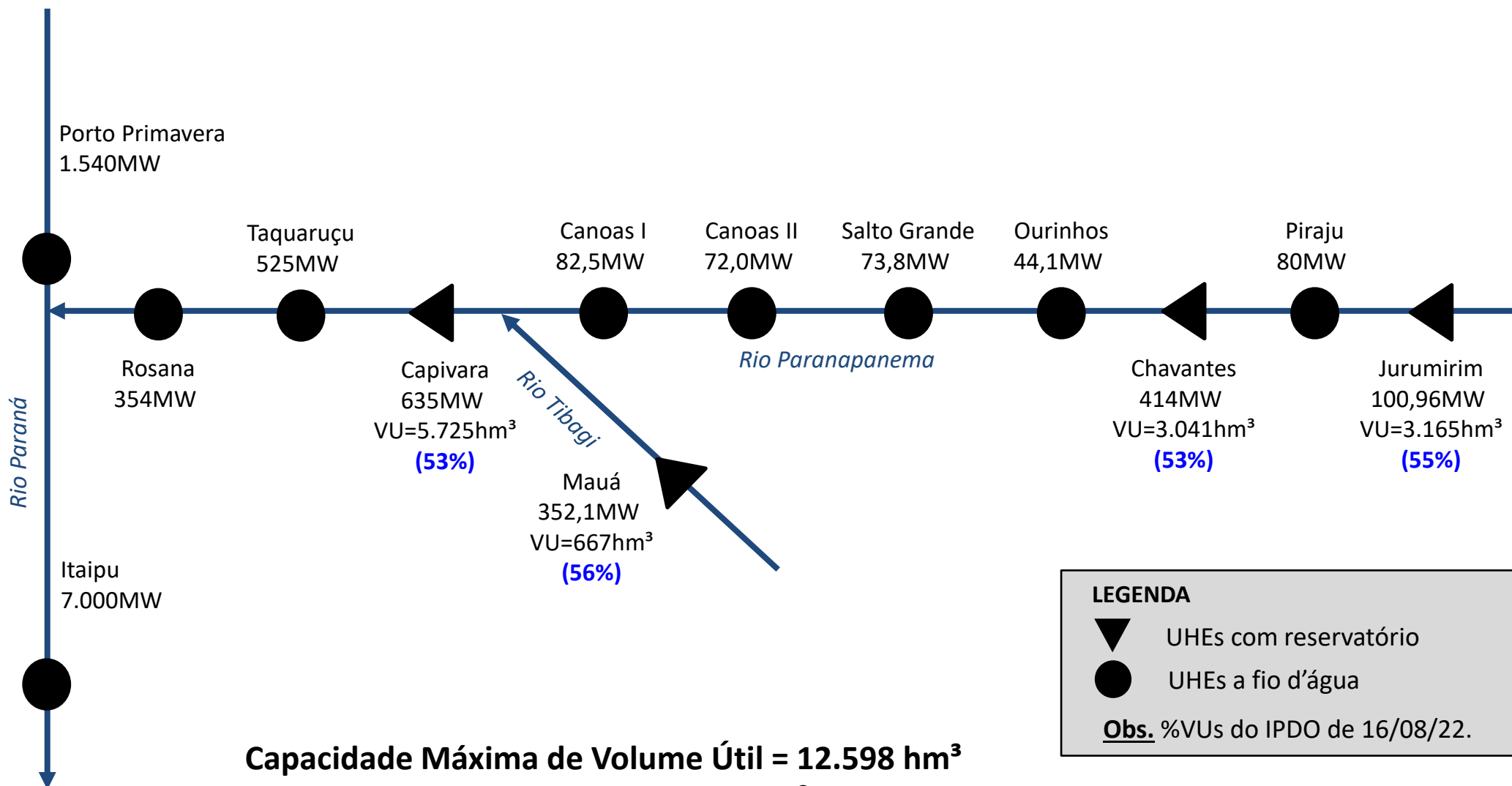


Usina	Agente	VU (hm ³)
Jurumirim	CTG	3.165
Piraju	CBA	3
Chavantes	CTG	3.041
Ourinhos	CBA	2
Salto Grande	CTG	29
Canoas I	CTG	28
Canoas II	CTG	23
Mauá	COPEL	663
Capivara	CTG	5.725
Taquaruçu	CTG	138
Rosana	CTG	408



LEGENDA

-  Usinas despachadas pelo ONS
-  Hidrografia
-  Delimitação da bacia hidrográfica



LEGENDA

- ▼ UHEs com reservatório
- UHEs a fio d'água

Obs. %VUs do IPDO de 16/08/22.

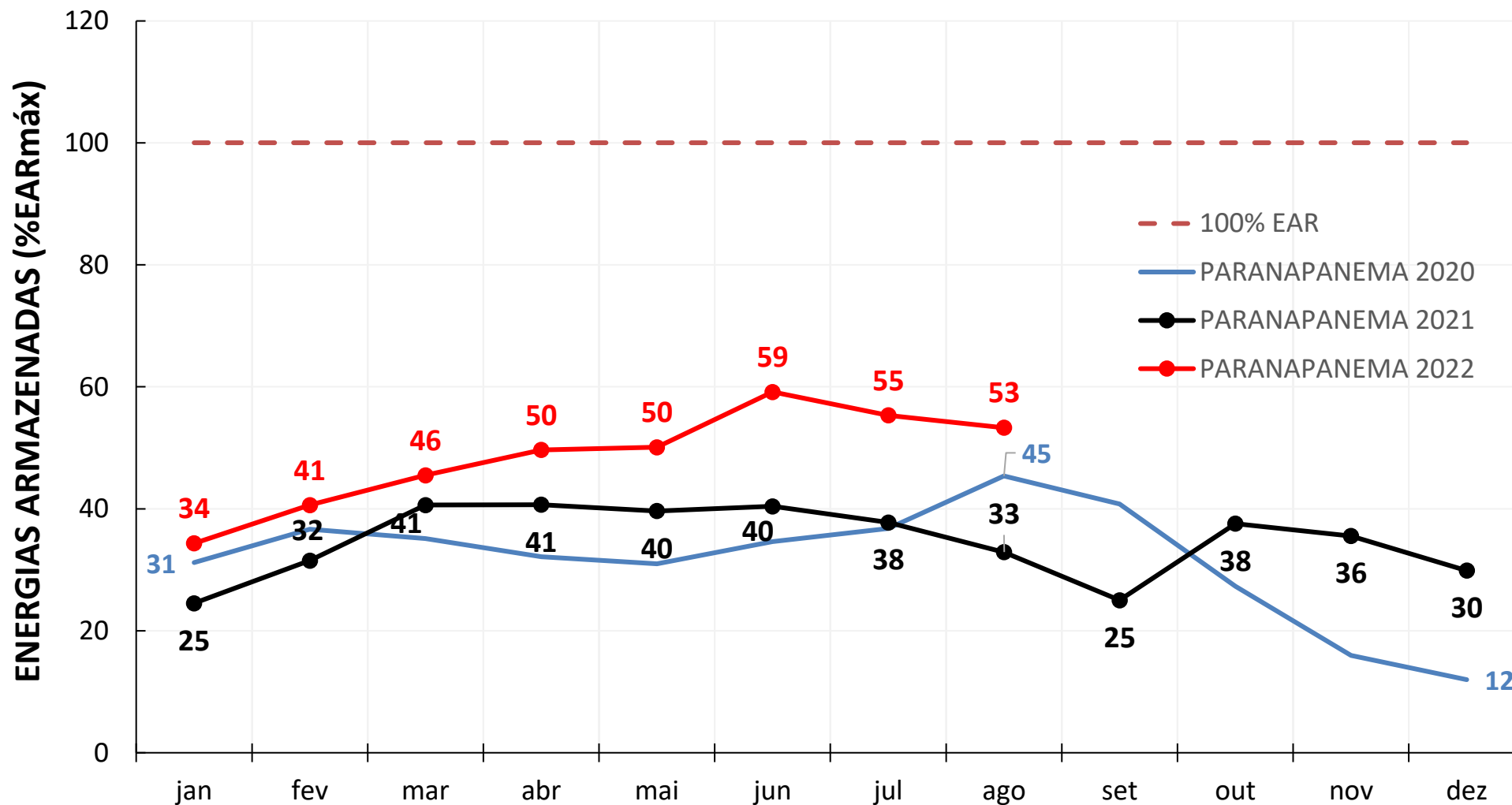
Capacidade Máxima de Volume Útil = 12.598 hm³

Volume Morto = 15.884 hm³

Volume Total = 28.482 hm³

Armazenamento atual (16/08/2022) = 6.715 hm³ (53% VU)

Volume Total Armazenado = 22.599 hm³

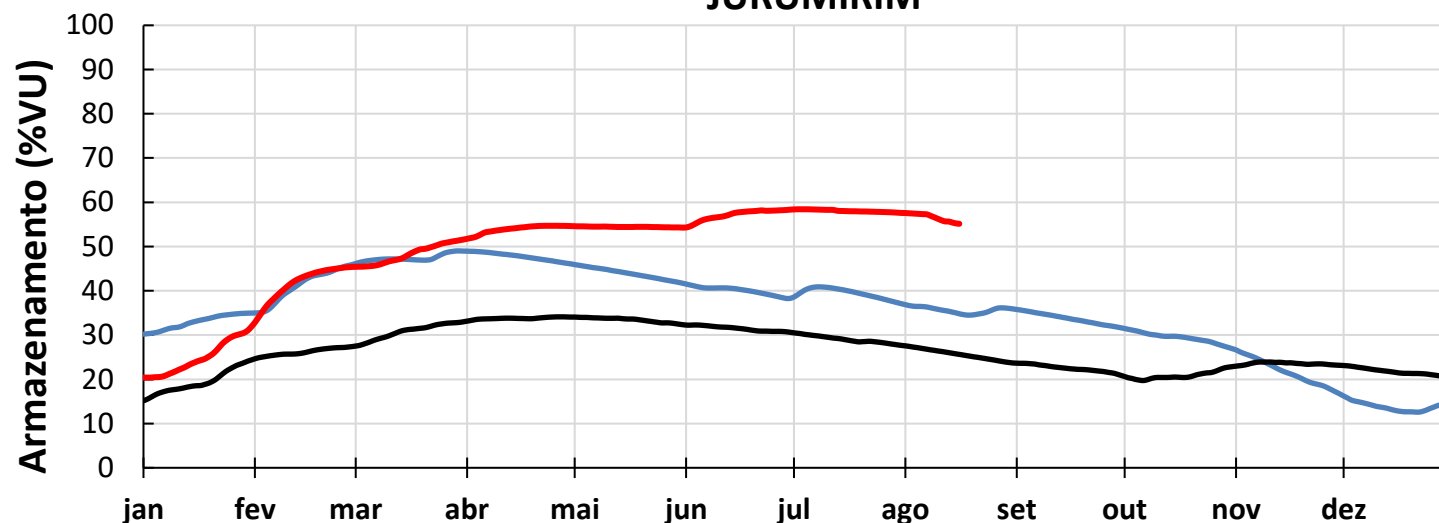


Notas: (1) Dados até 16/08/2022

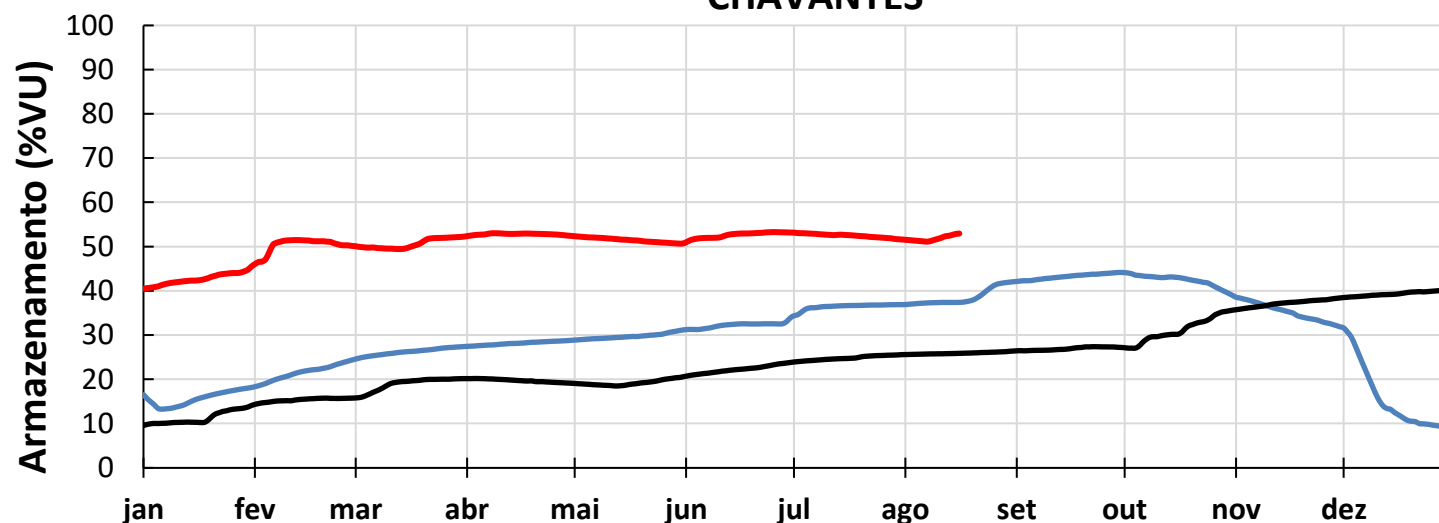
EVOLUÇÃO DOS ARMAZENAMENTOS NOS RESERVATÓRIOS DO SE/CO

Reservatórios de
cabeceira na bacia
do rio
Parapanema

JURUMIRIM



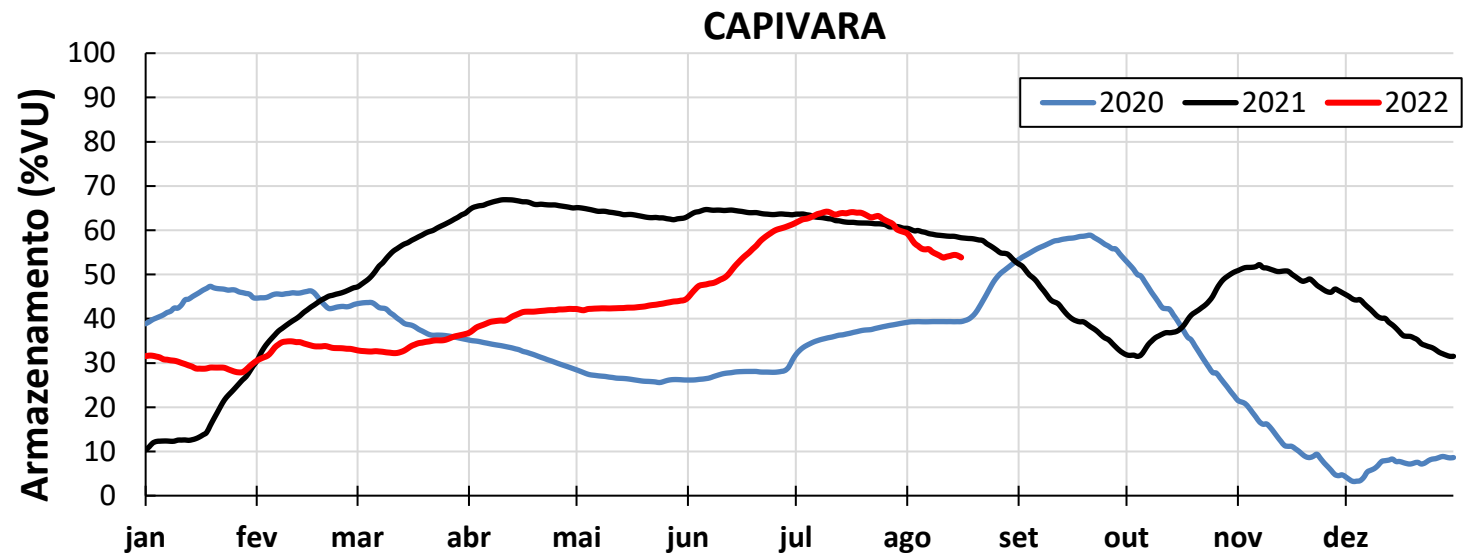
CHAVANTES




— 2020 — 2021 — 2022

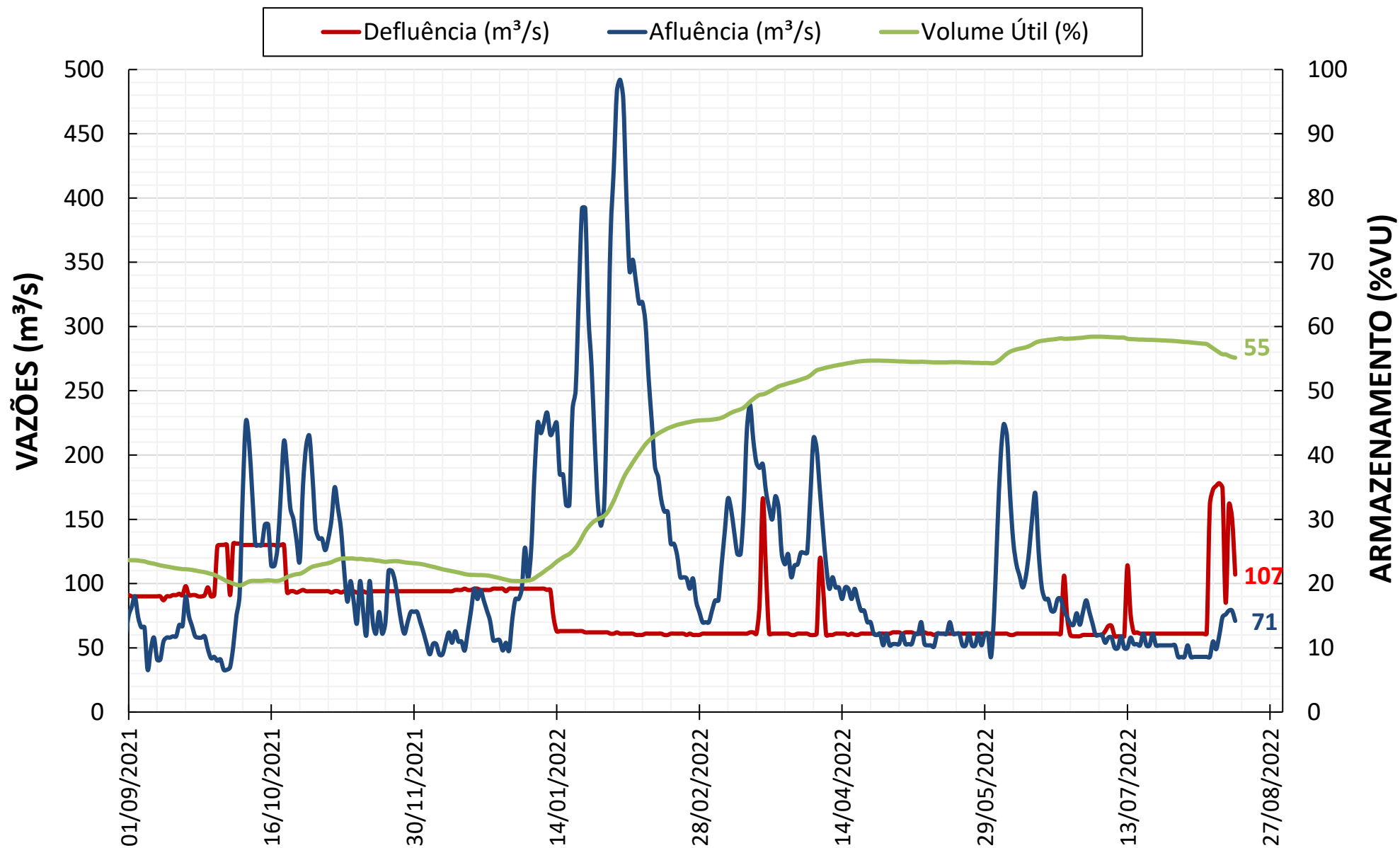
EVOLUÇÃO DOS ARMAZENAMENTOS NOS RESERVATÓRIOS DO SE/CO

Reservatório na
bacia do rio
Paranapanema

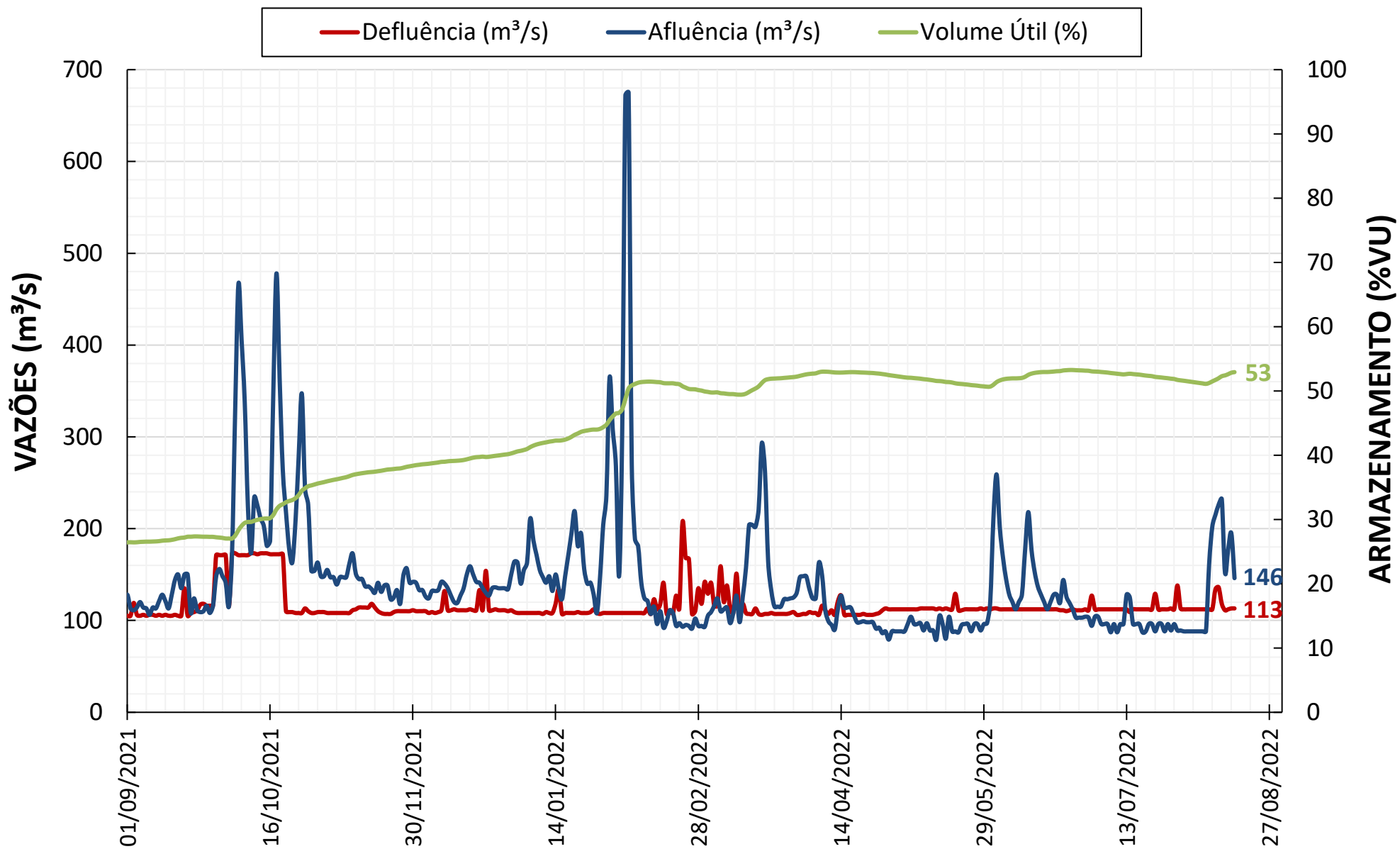




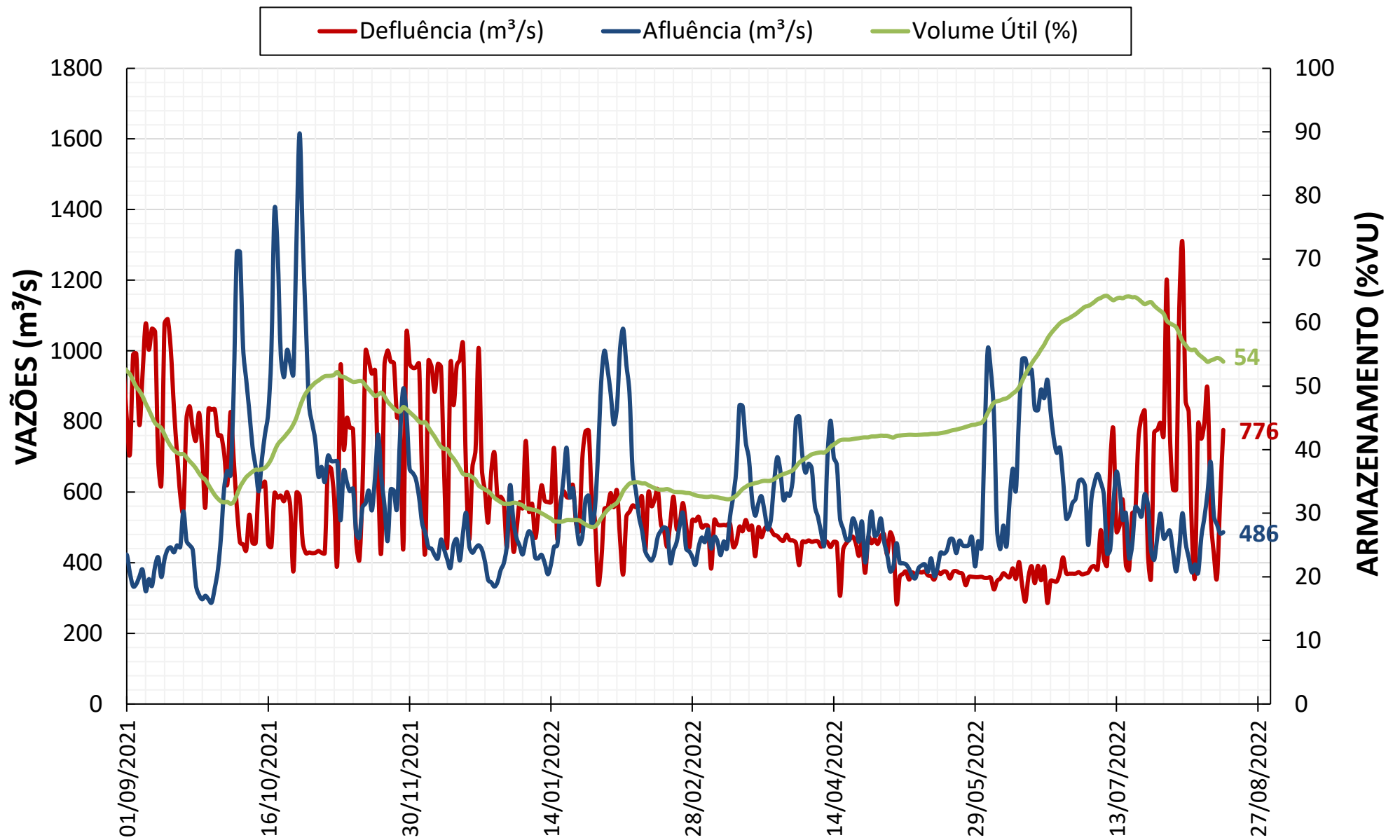
OPERAÇÃO DOS PRINCIPAIS RESERVATÓRIOS DA BACIA DO RIO PARANAPANEMA



Notas: (1) Período do gráfico: 01/09/21 até 31/08/22; (2) Vazões médias diárias; e (3) Volumes úteis relacionados às cotas do final do dia.



Notas: (1) Período do gráfico: 01/09/21 até 31/08/22; (2) Vazões médias diárias; e (3) Volumes úteis relacionados às cotas do final do dia.



Notas: (1) Período do gráfico: 01/09/21 até 31/08/22; (2) Vazões médias diárias; e (3) Volumes úteis relacionados às cotas do final do dia.

RESULTADOS DAS SIMULAÇÕES

UHE JURUMIRIM

Vazão defluente mínima de 60 m³/s - FSAR-H 2597 - até 12/11/2022

UHE CHAVANTES

Vazão defluente mínima de 96 m³/s - FSARH 2340 - até 31/10/2022

UHE CAPIVARA

FSAR-H 253/18 (permanente): Vazão defluente mínima de 276 m³/s

Horizonte de simulação: início em 17/08/2022 e fim em 28/08/2022.

▪ **Cenário único de afluições:**

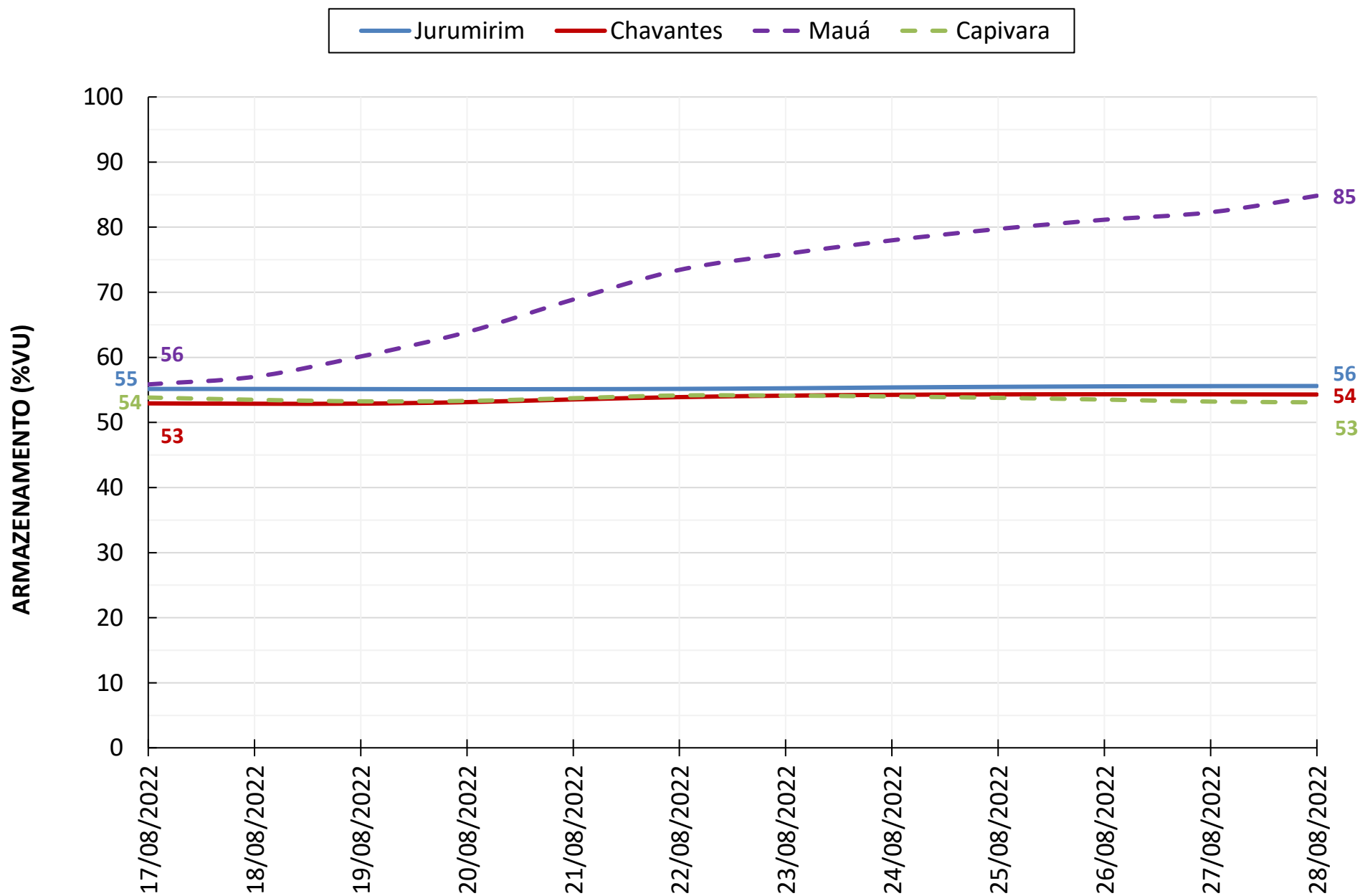
Com modelo de previsão hidrológica SMAP/ONS.

• **Diretrizes de defluências**

- Jurumirim – vazão turbinada de 61 m³/s.
- Chavantes – vazão turbinada de 110 m³/s.
- Capivara – vazão turbinada de 765 m³/s em dias úteis e média de 460 m³/s em final de semana;
- Mauá – vazão turbinada de 260 m³/s em dias úteis e 130 m³/s em finais de semana.

Observação: As defluências para as UHEs Jurumirim e Chavantes deverão acontecer muito próximas aos valores aqui apresentados, porém para as UHEs Mauá e Capivara, em função da variação na carga a ser atendida no Sistema Interligado Nacional – SIN, esses valores de defluência (vazões turbinadas) poderão diferir um pouco dos aqui apresentados dependendo das demandas em horário de ponta.

EVOLUÇÃO DOS ARMAZENAMENTOS – Cenário único



AVALIAÇÃO DAS CONDIÇÕES HIDROLÓGICAS E DE ARMAZENAMENTO NA BACIA DO RIO PARANAPANEMA

8ª Reunião da Sala de Crise
18 de agosto de 2022