



8ª Reunião da Sala de Acompanhamento do Sistema Hídrico do
Rio São Francisco em 2024
06 de agosto de 2024

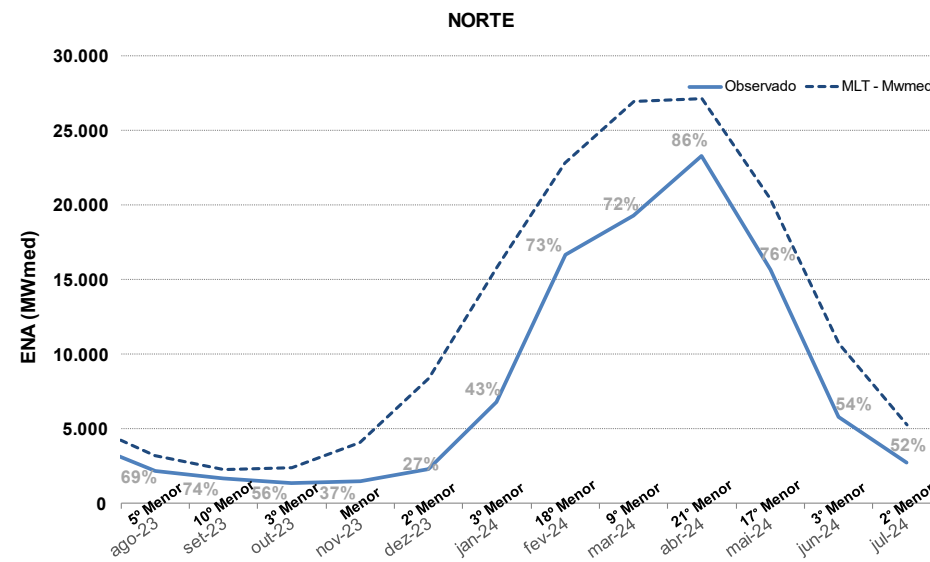
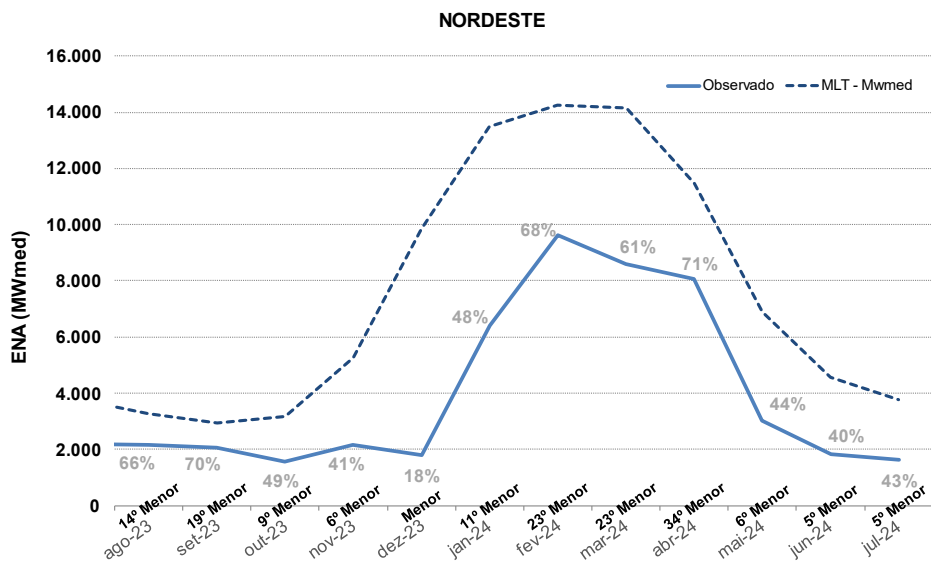
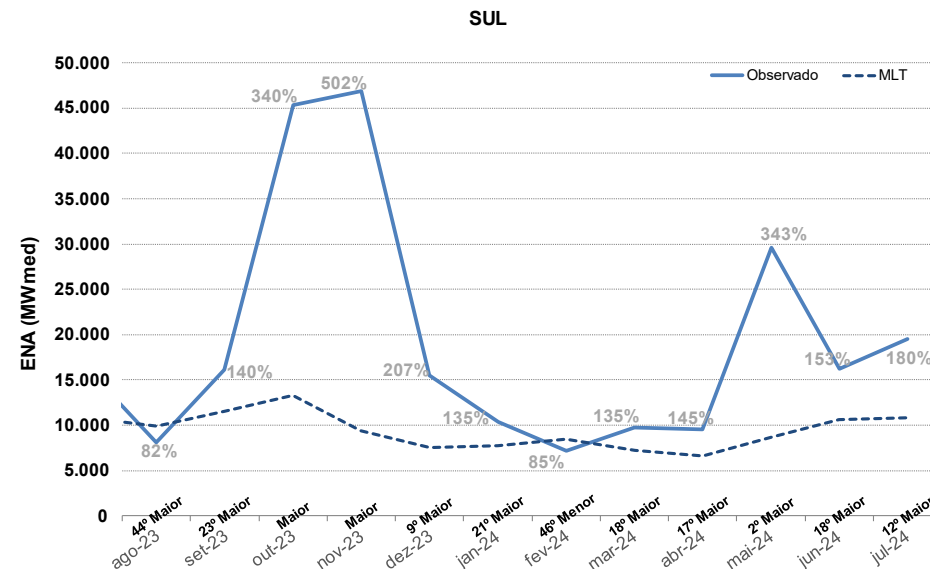
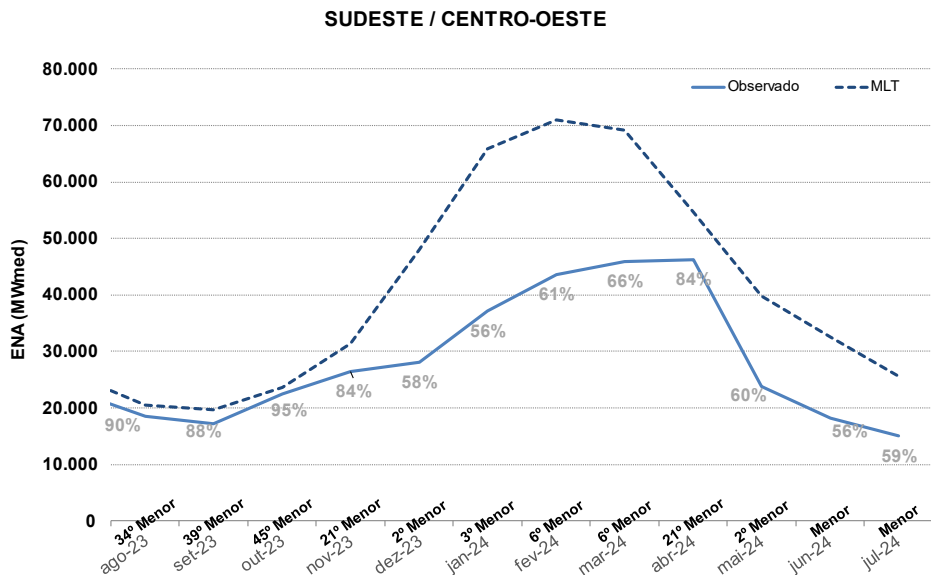
AVALIAÇÃO DAS CONDIÇÕES HIDROLÓGICAS E DE ARMazenAMENTO NA BACIA DO RIO SÃO FRANCISCO

Agenda

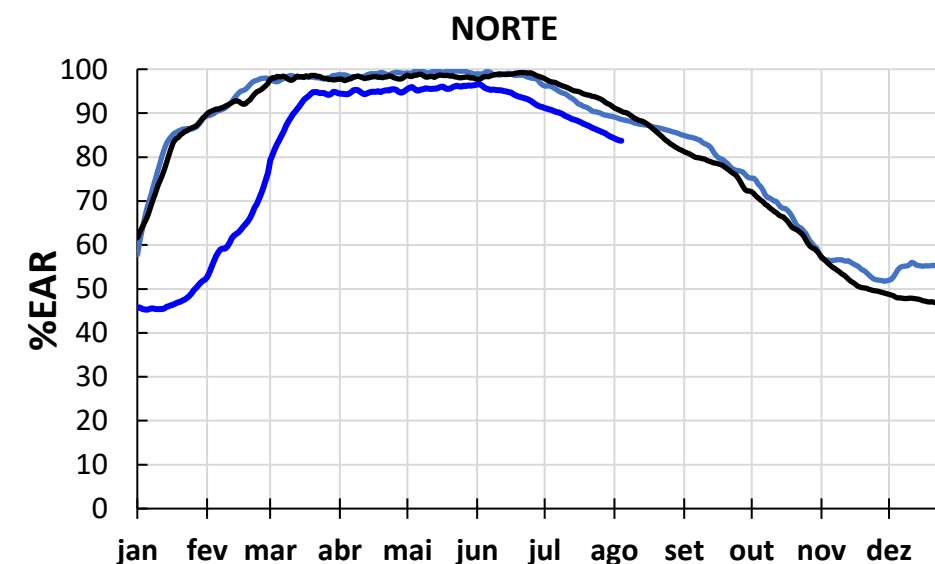
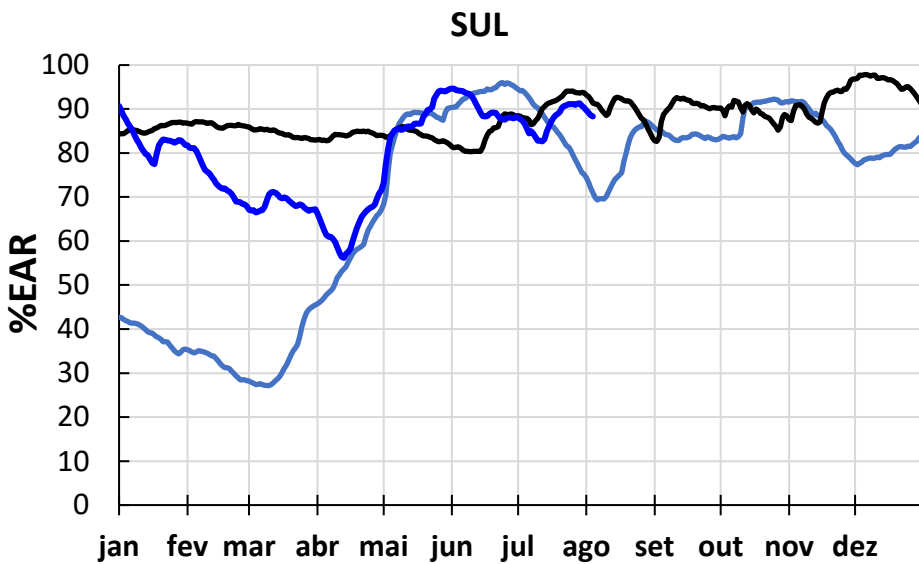
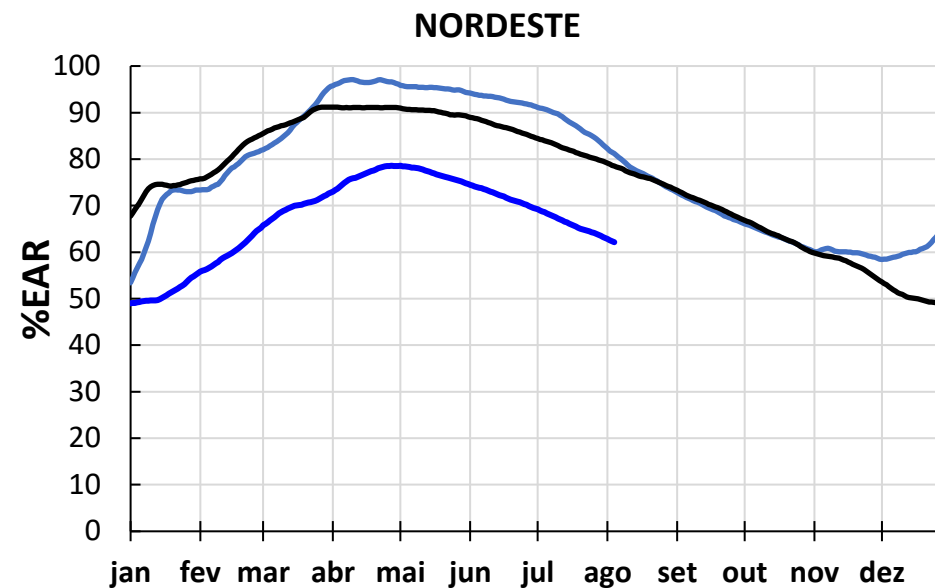
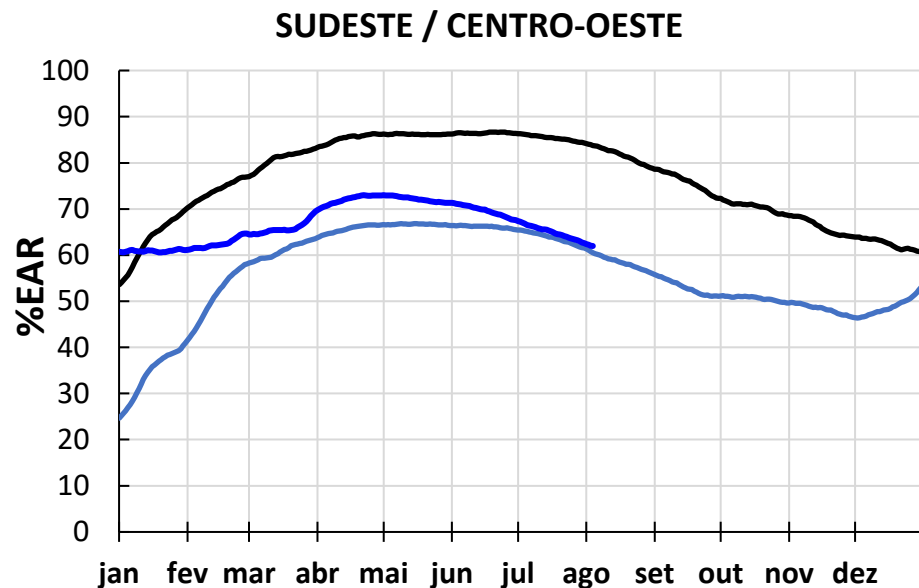
1. **Condições hidroenergéticas sistêmicas**
2. **Operação dos reservatórios da Bacia do São Francisco**
3. **Previsão das condições hidrológicas**
4. **Perspectiva para a operação dos reservatórios**

CONDIÇÕES HIDROENERGÉTICAS SISTÊMICAS

Evolução das afliências nos subsistemas do SIN em 2023-2024



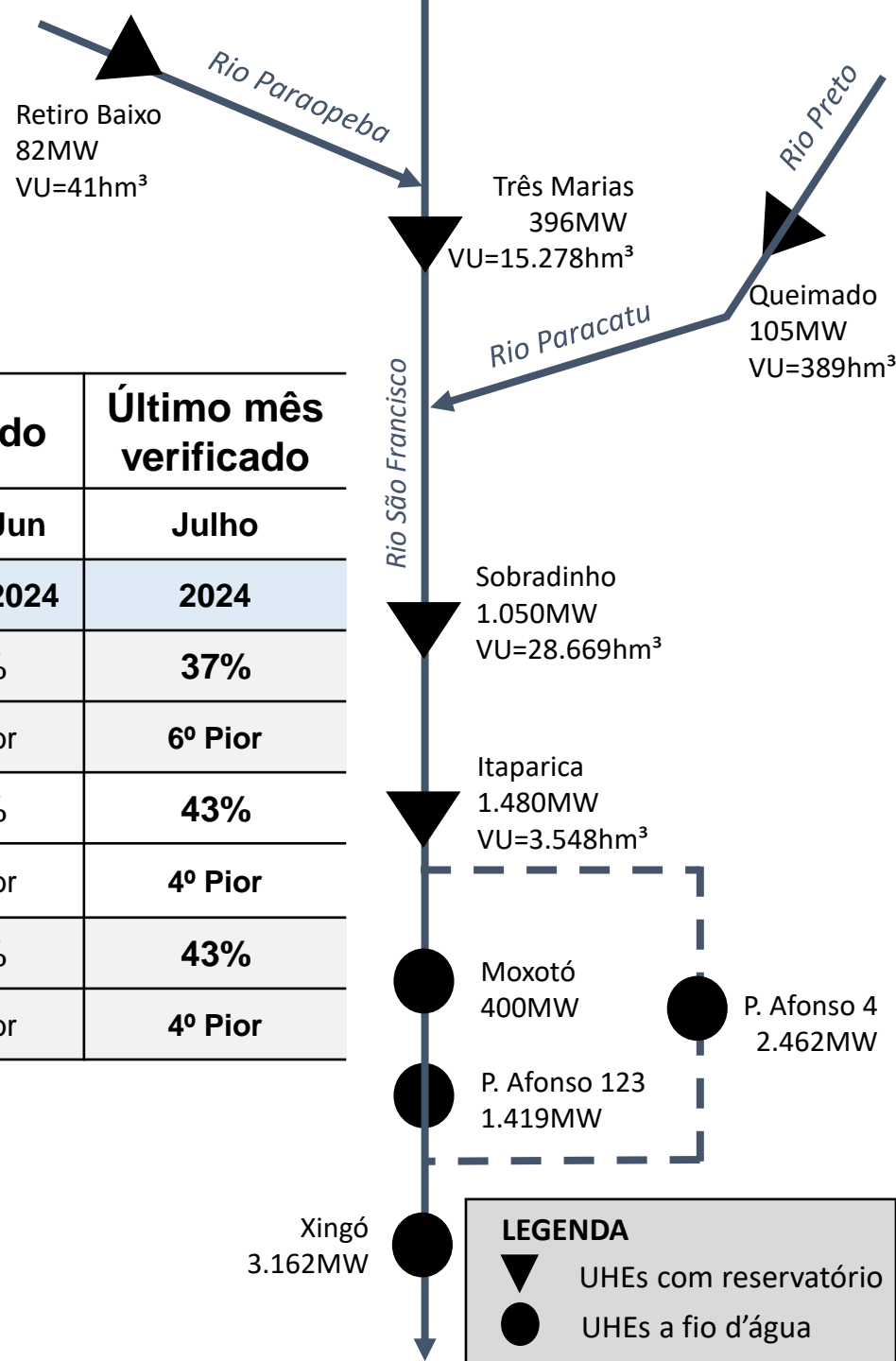
Evolução dos armazenamentos nos subsistemas do SIN em 2024



Condições hidrológicas das bacias do rio São Francisco no período 2021-2024

Vazões naturais em % da MLT (1931/2022)

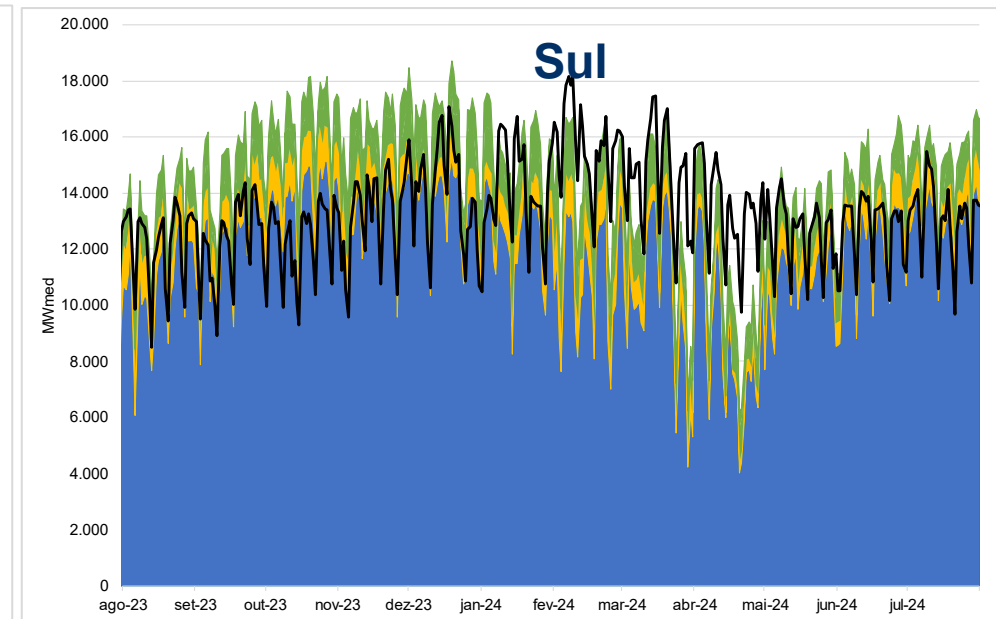
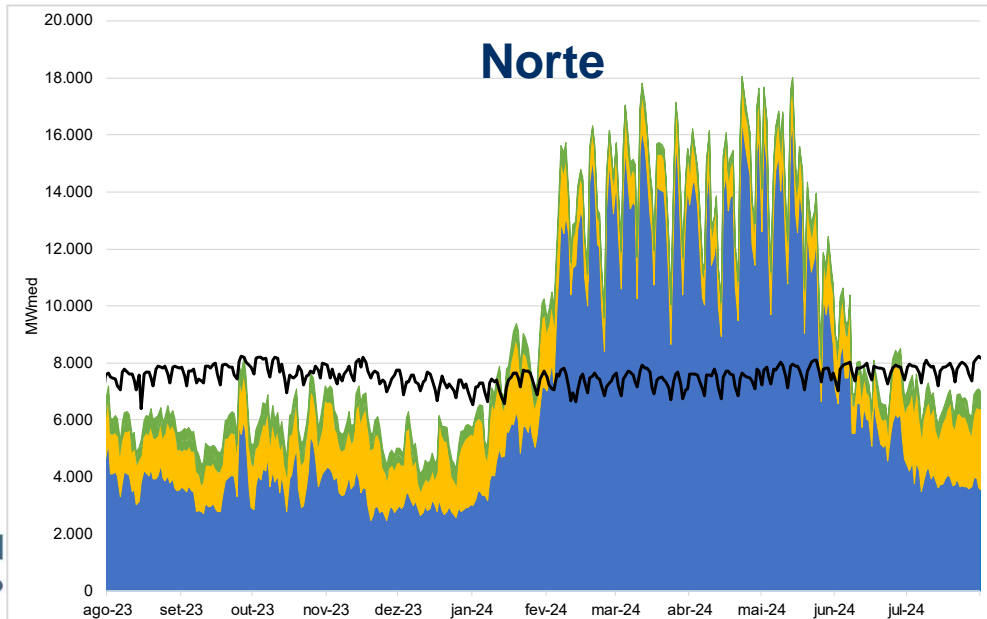
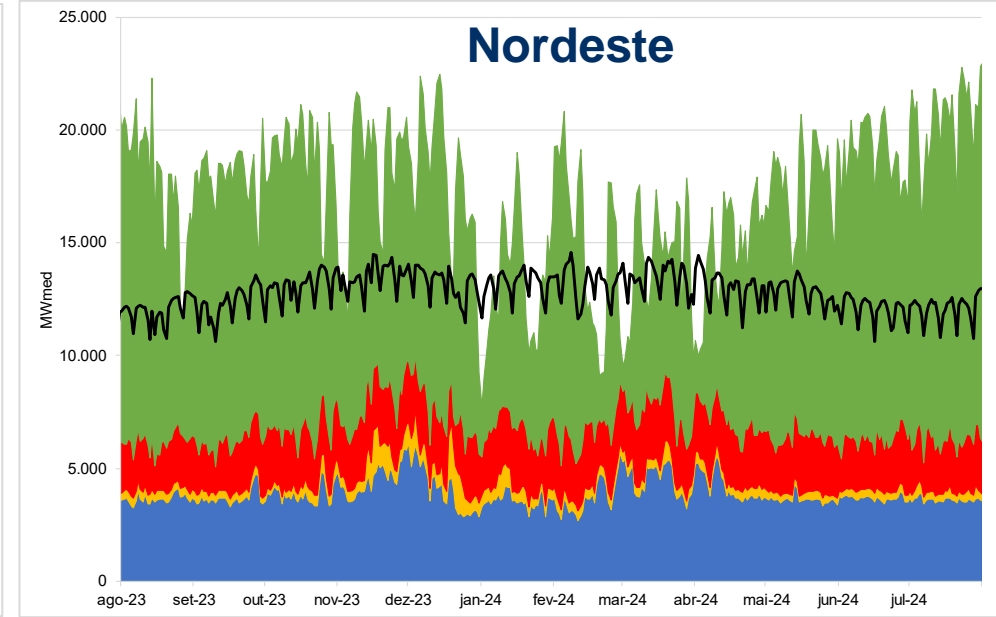
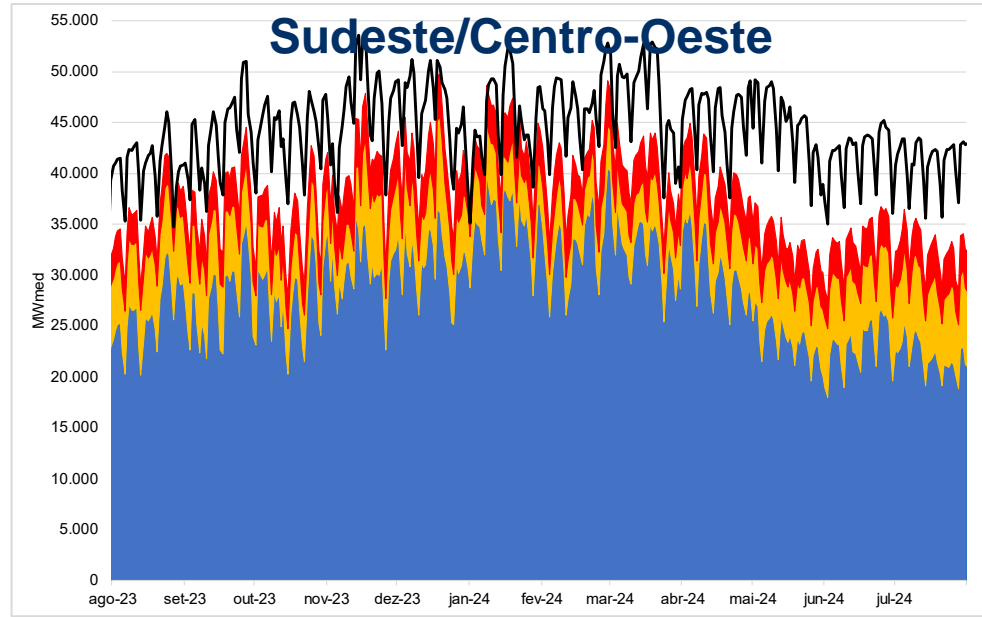
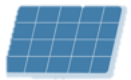
	Período úmido			Período seco			Período	Último mês verificado
	(Dez – Abr)			(Mai – Out)			Nov - Jun	Julho
	2021	2022	2023	2021	2022	2023	2023 - 2024	2024
Três Marias	57%	164%	105%	48%	87%	74%	45%	37%
	14º Pior	6º Melhor	36º Melhor	6º Pior	38º Pior	21º Pior	5º Pior	6º Pior
Sobradinho - Incremental	46%	98%	70%	40%	54%	53%	54%	43%
	4º Pior	41º Melhor	20º Pior	3º Pior	9º Pior	8º Pior	7º Pior	4º Pior
Sobradinho	50%	116%	80%	41%	62%	58%	52%	43%
	6º Pior	25º Melhor	29º Pior	4º Pior	12º Pior	10º Pior	7º Pior	4º Pior



Balanço energético dos subsistemas em 2023-2024

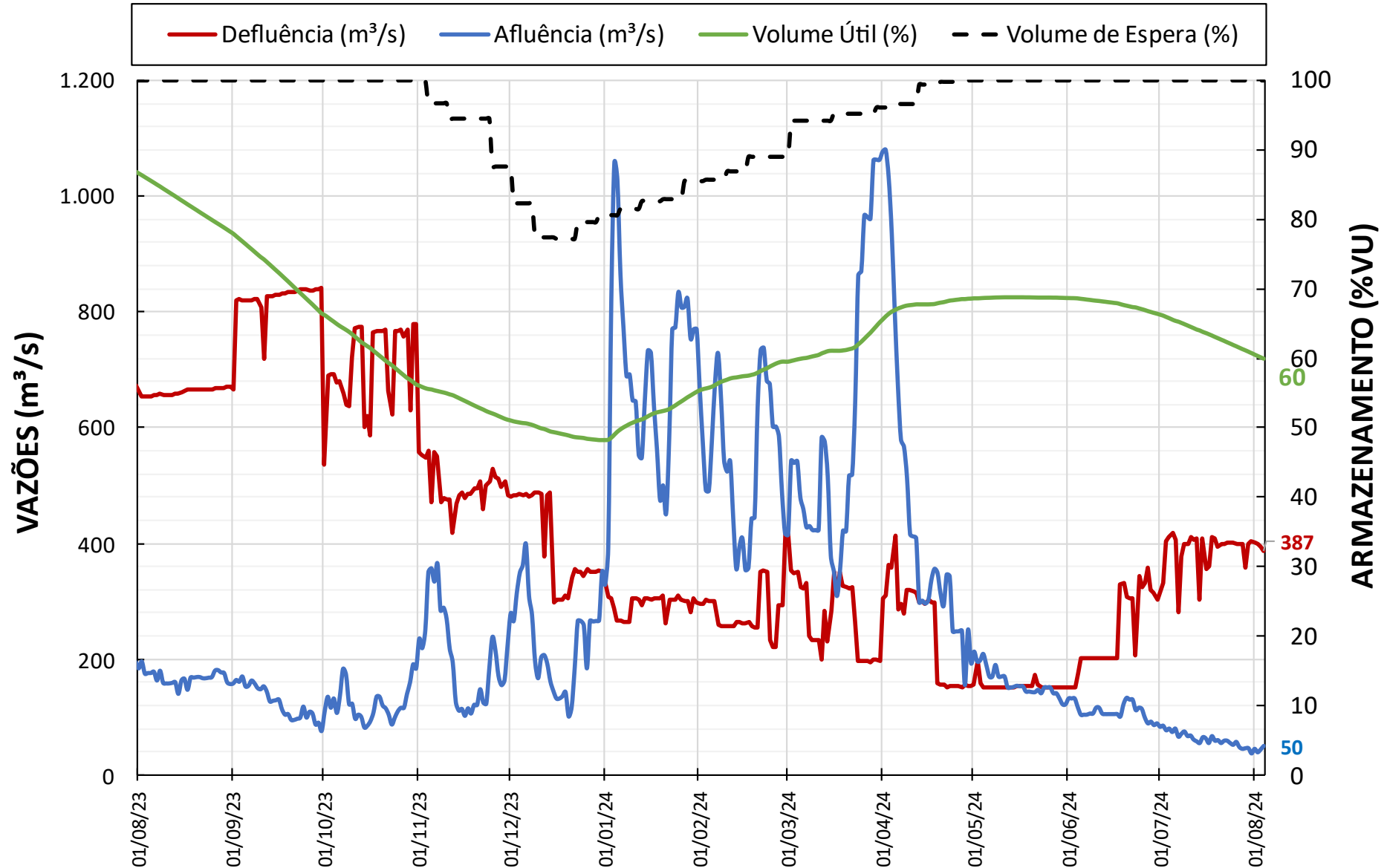


- Carga
- Eólica
- Hidro
- Solar
- Térmica

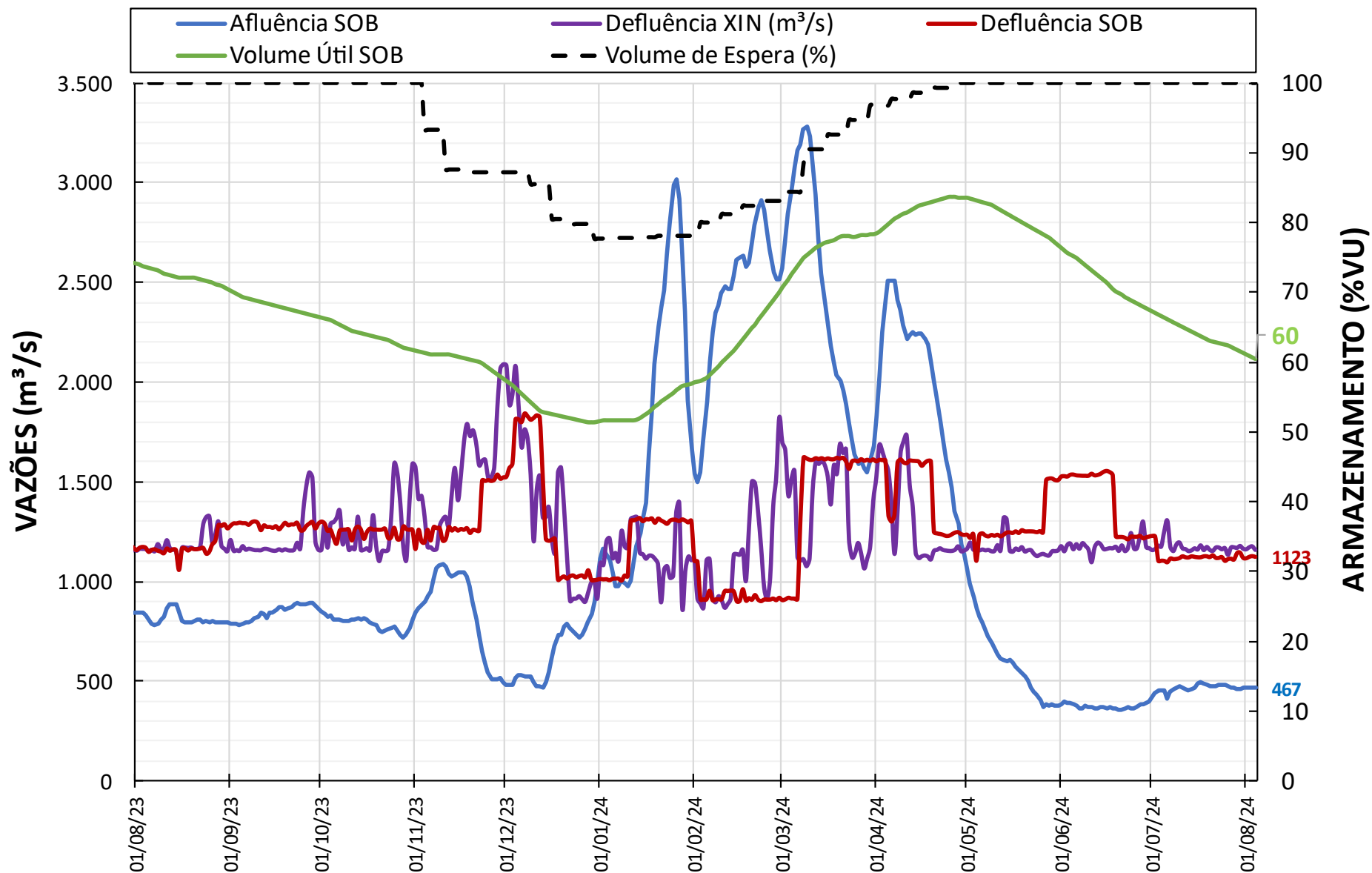


OPERAÇÃO DOS RESERVATÓRIOS DA BACIA DO SÃO FRANCISCO

Operação do reservatório da UHE Três Marias

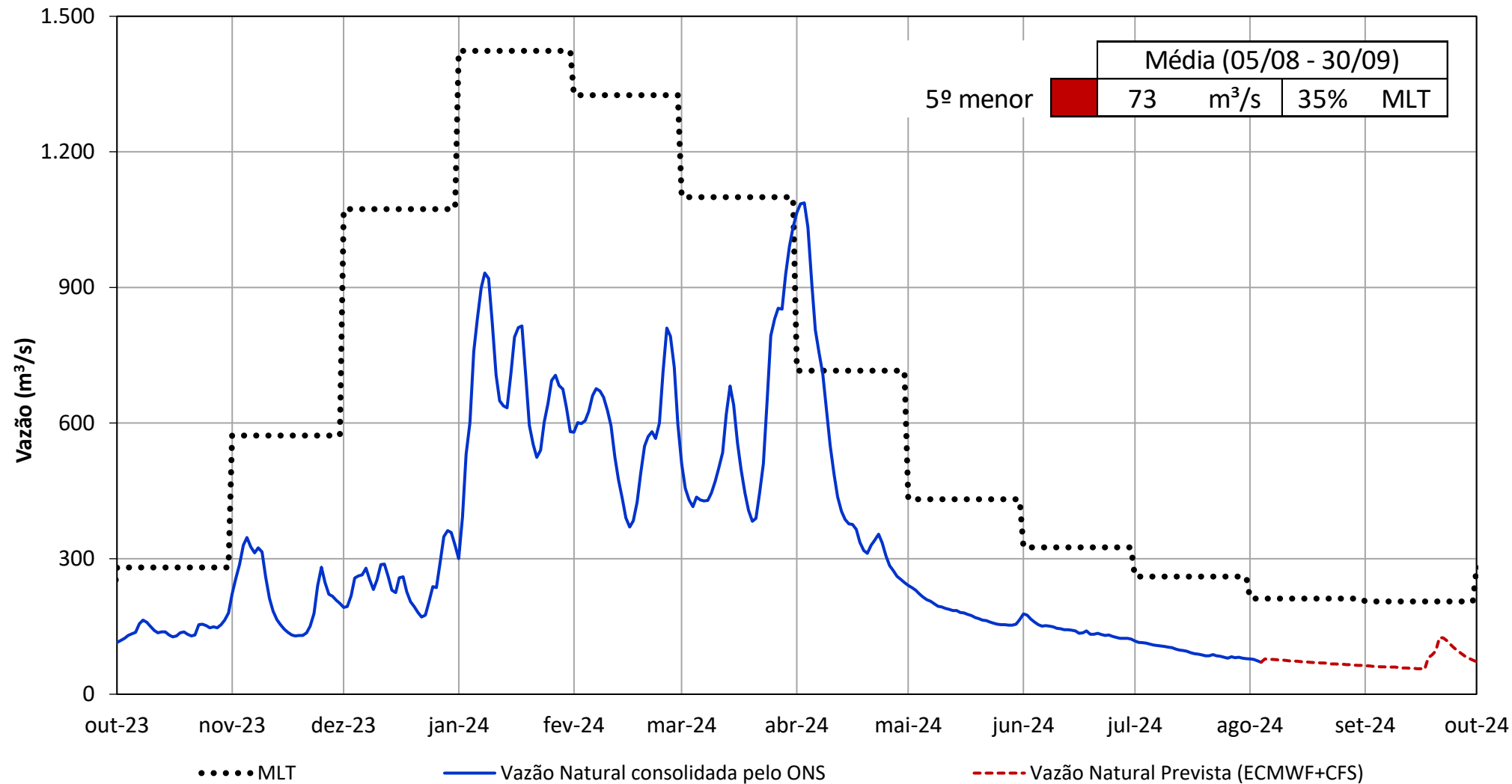


Operação do reservatório da UHE Sobradinho e da UHE Xingó

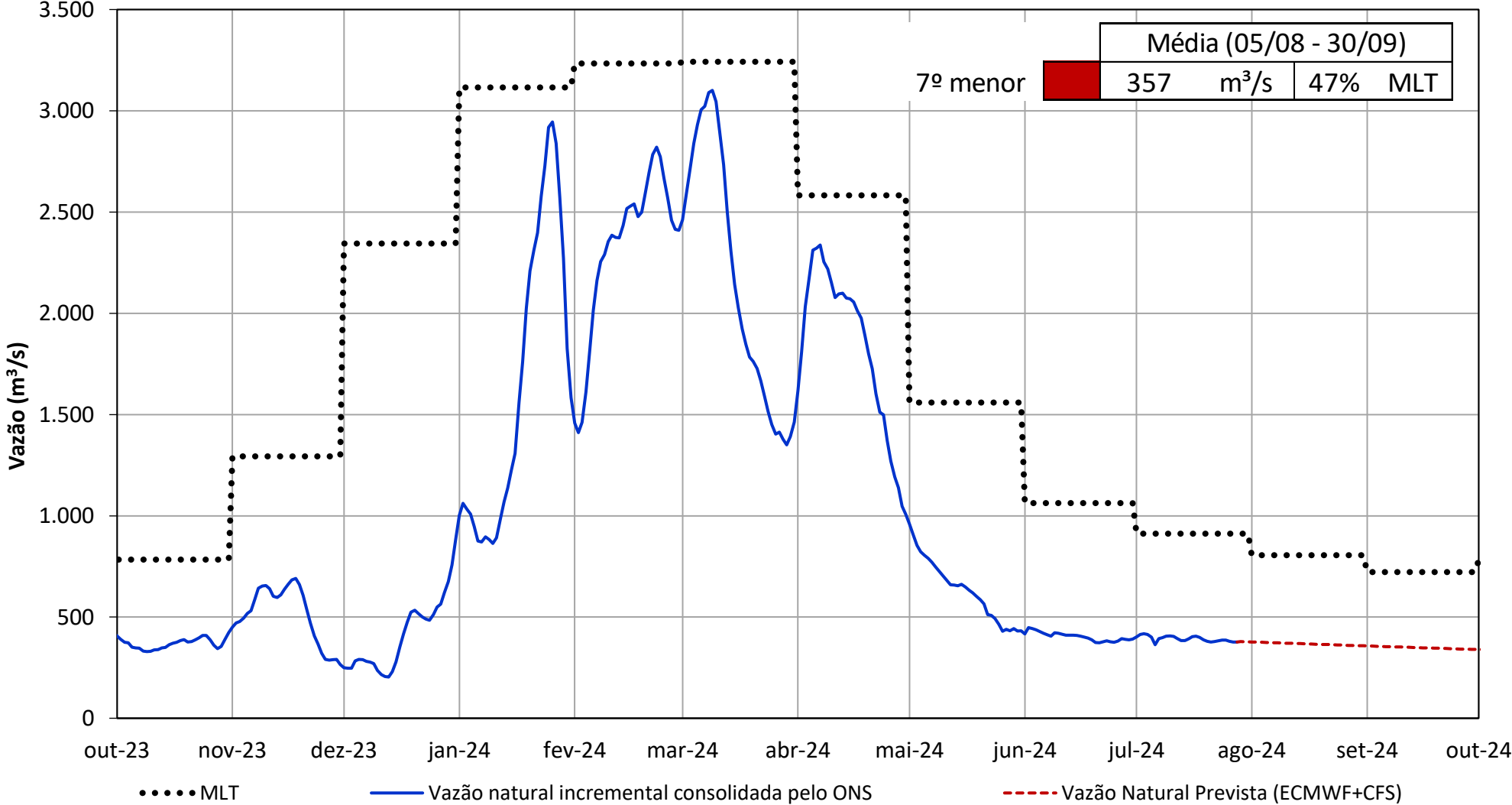


PREVISÃO DAS CONDIÇÕES HIDROLÓGICAS

Previsão de vazão para a UHE Três Marias



Previsão de vazão para a UHE Sobradinho



PERSPECTIVAS PARA O OPERAÇÃO DOS RESERVATÓRIOS

Premissas de defluências para UHE Três Marias

Atendimento das defluências mínimas estabelecidas pela Resolução ANA Nº 2.081/2017 e da defluência máxima estabelecida nas curvas de segurança para o período hidrológico 2023-2024.

Defluências praticadas objetivando a preservação dos recursos armazenados e o atendimento das demandas de usos múltiplos e condições energéticas do sistema.

Política de defluências (m³/s)		
Aproveitamento	Ago/24	Set/24
Três Marias	400	400

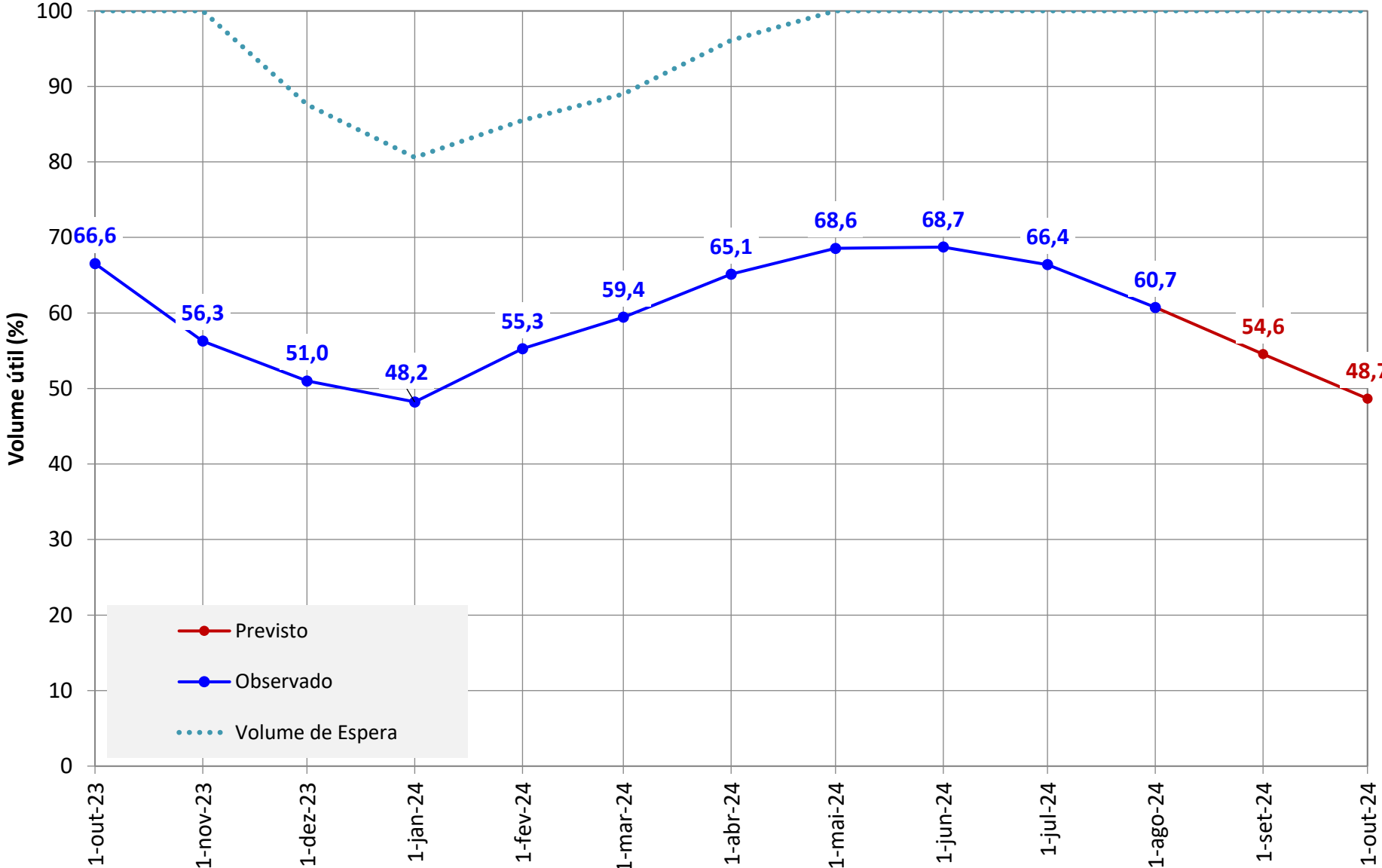
Premissas de defluências para UHEs Sobradinho e Xingó

Atendimento da defluência mínima estabelecida pela Resolução ANA Nº 2.081/2017 e da defluência máxima estabelecida nas curvas de segurança para o período hidrológico 2023-2024.

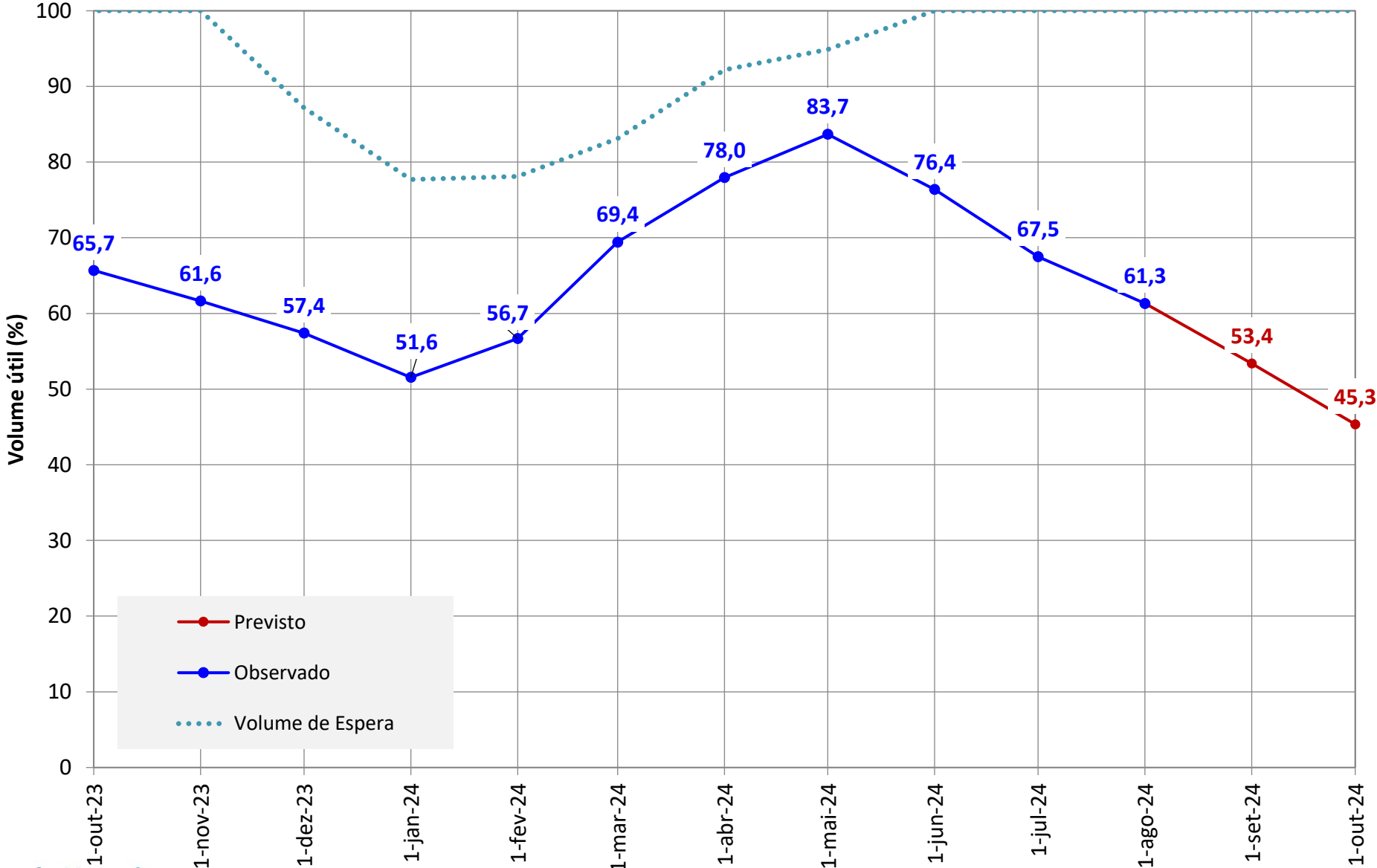
Defluências praticadas objetivando a preservação dos recursos armazenados e o atendimento das condições energéticas do sistema.

Política de defluências (m ³ /s)		
Aproveitamento	Ago/24	Set/24
Sobradinho	1.320	1.300
Xingó	1.170	1.000

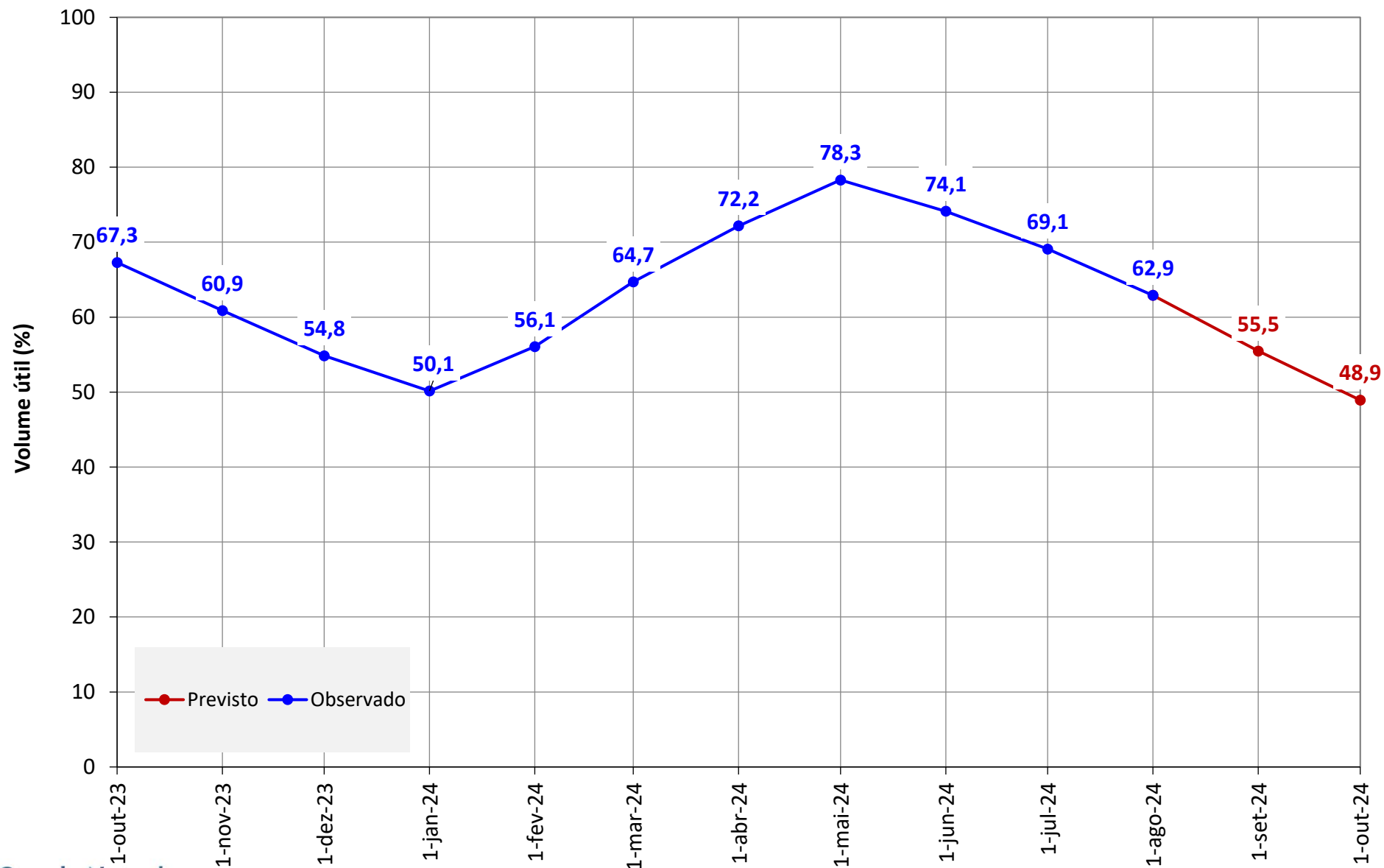
UHE Três Marias



UHE Sobradinho



Sistema equivalente: UHEs Três Marias, Sobradinho e Itaparica





8ª Reunião da Sala de Acompanhamento do Sistema Hídrico do
Rio São Francisco em 2024
06 de agosto de 2024

AVALIAÇÃO DAS CONDIÇÕES HIDROLÓGICAS E DE ARMazenAMENTO NA BACIA DO RIO SÃO FRANCISCO