



9ª Reunião da Sala de Acompanhamento do Sistema Hídrico do  
Rio São Francisco em 2023  
05 de setembro de 2023

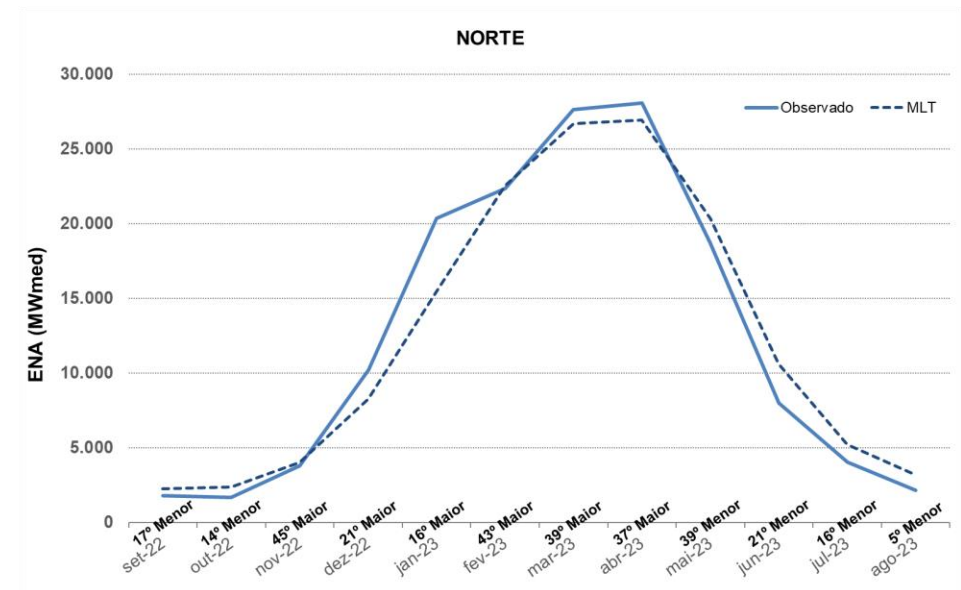
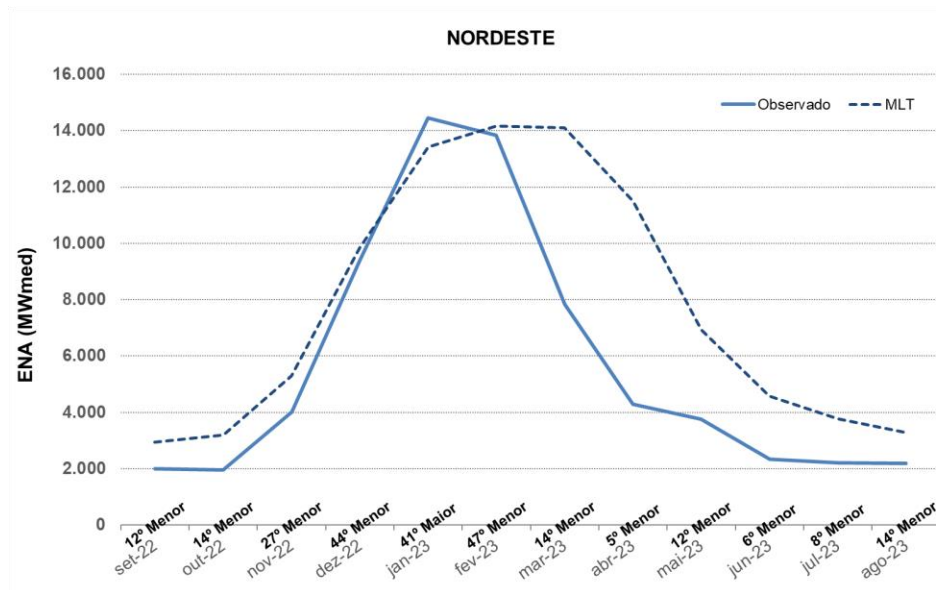
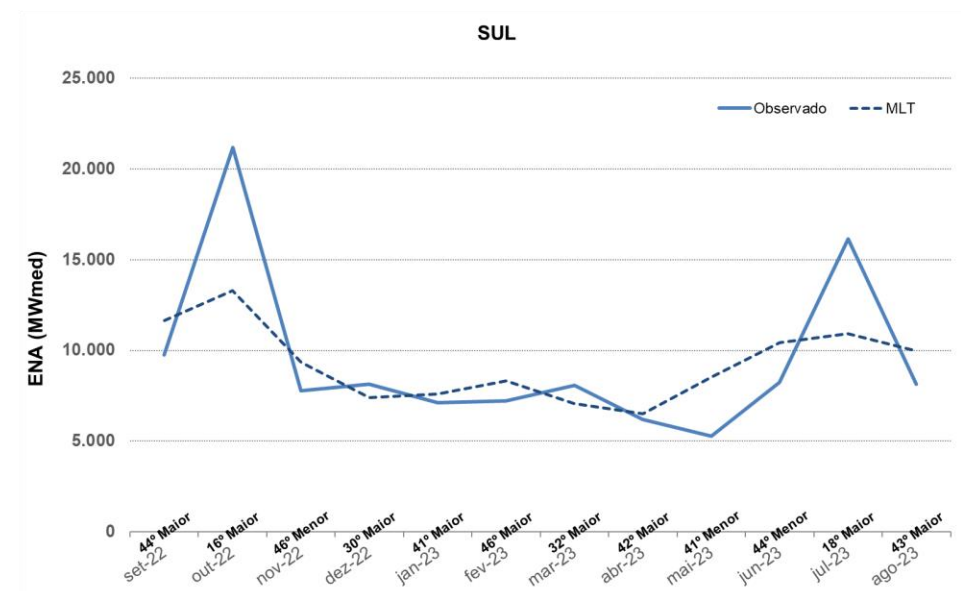
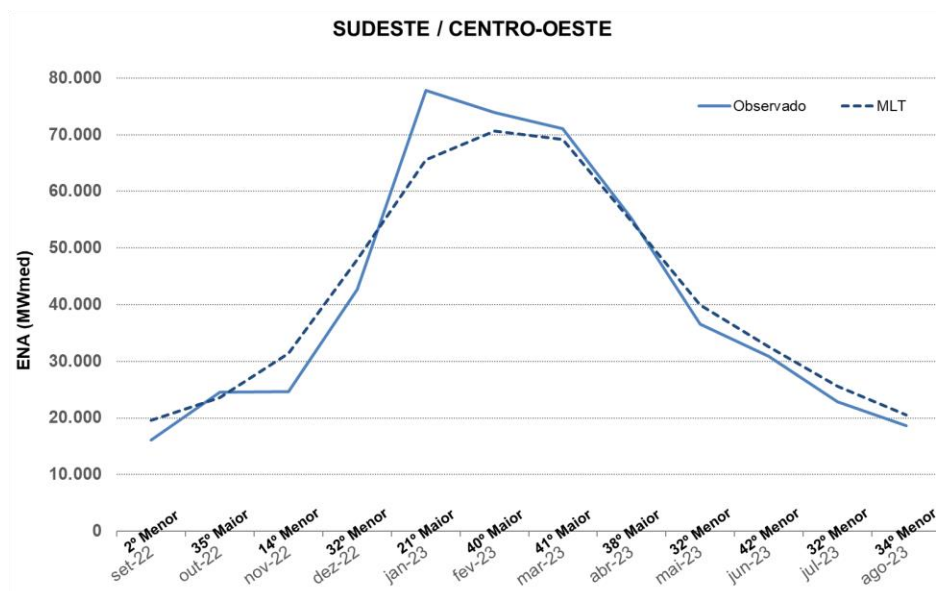
# AVALIAÇÃO DAS CONDIÇÕES HIDROLÓGICAS E DE ARMazenAMENTO NA BACIA DO RIO SÃO FRANCISCO

# Agenda

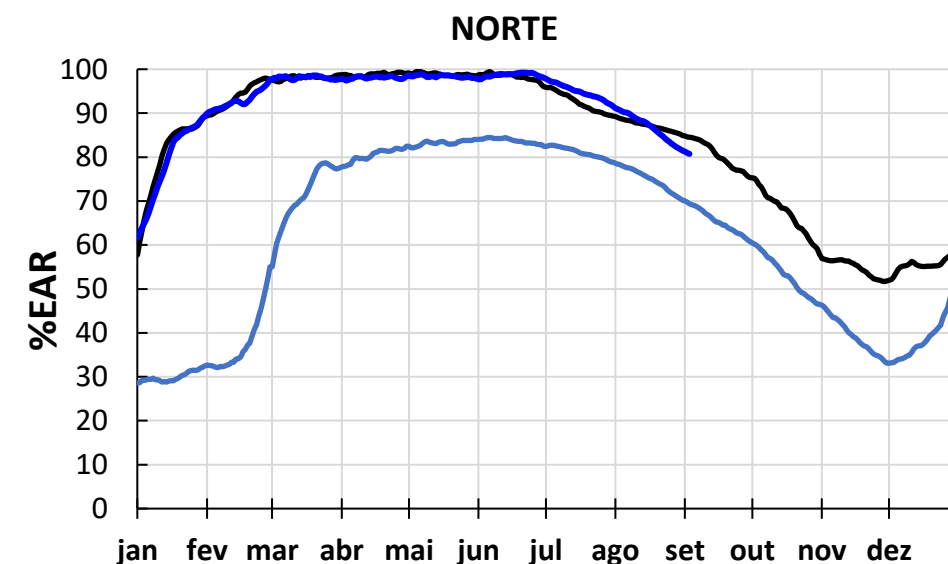
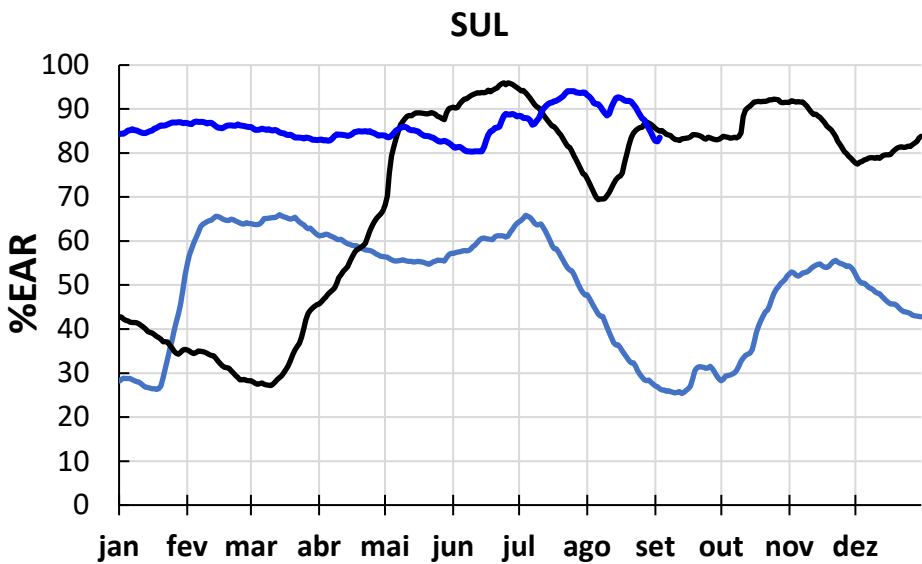
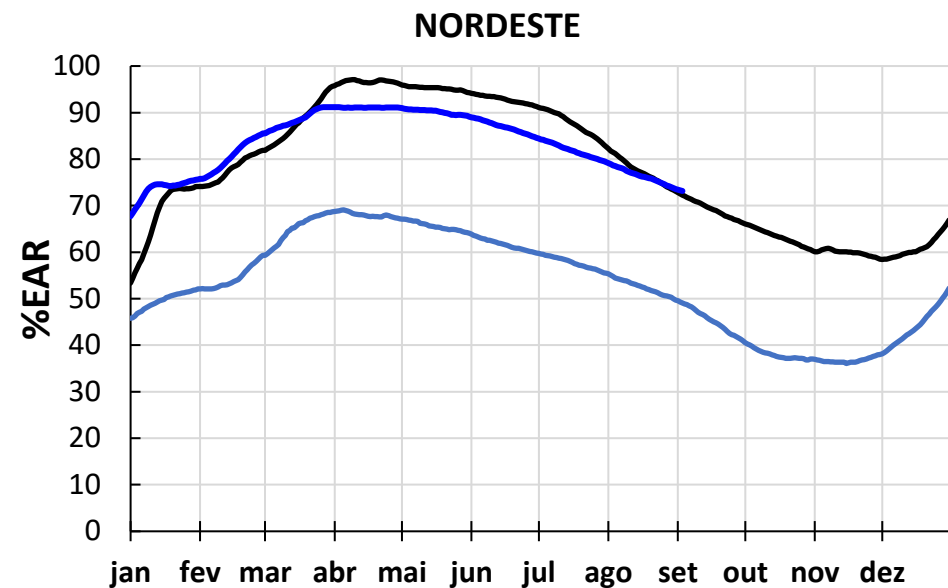
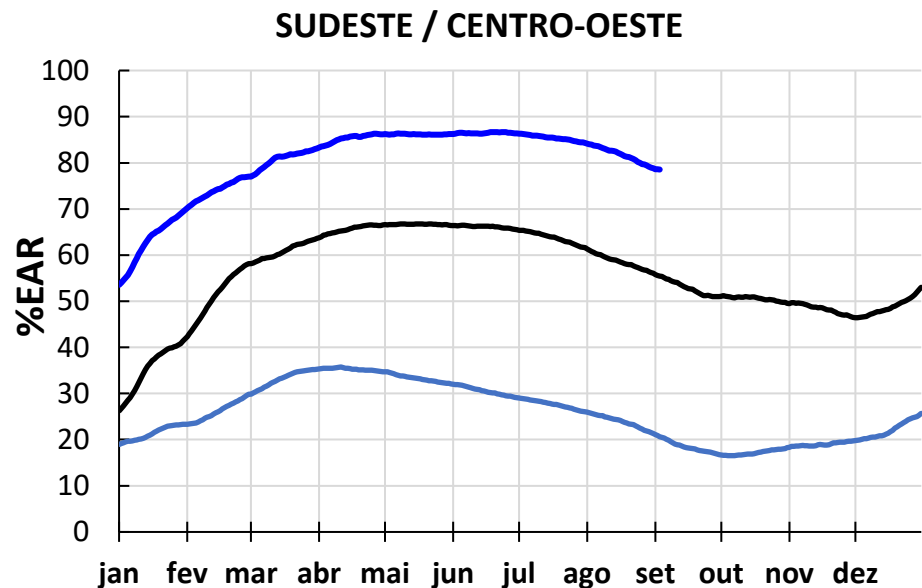
1. **Condições hidroenergéticas sistêmicas**
2. **Operação dos reservatórios da Bacia do São Francisco**
3. **Previsão das condições hidrológicas**
4. **Perspectiva para a operação dos reservatórios**

# CONDIÇÕES HIDROENERGÉTICAS SISTÊMICAS

# Evolução das afluências nos subsistemas do SIN em 2022 - 2023



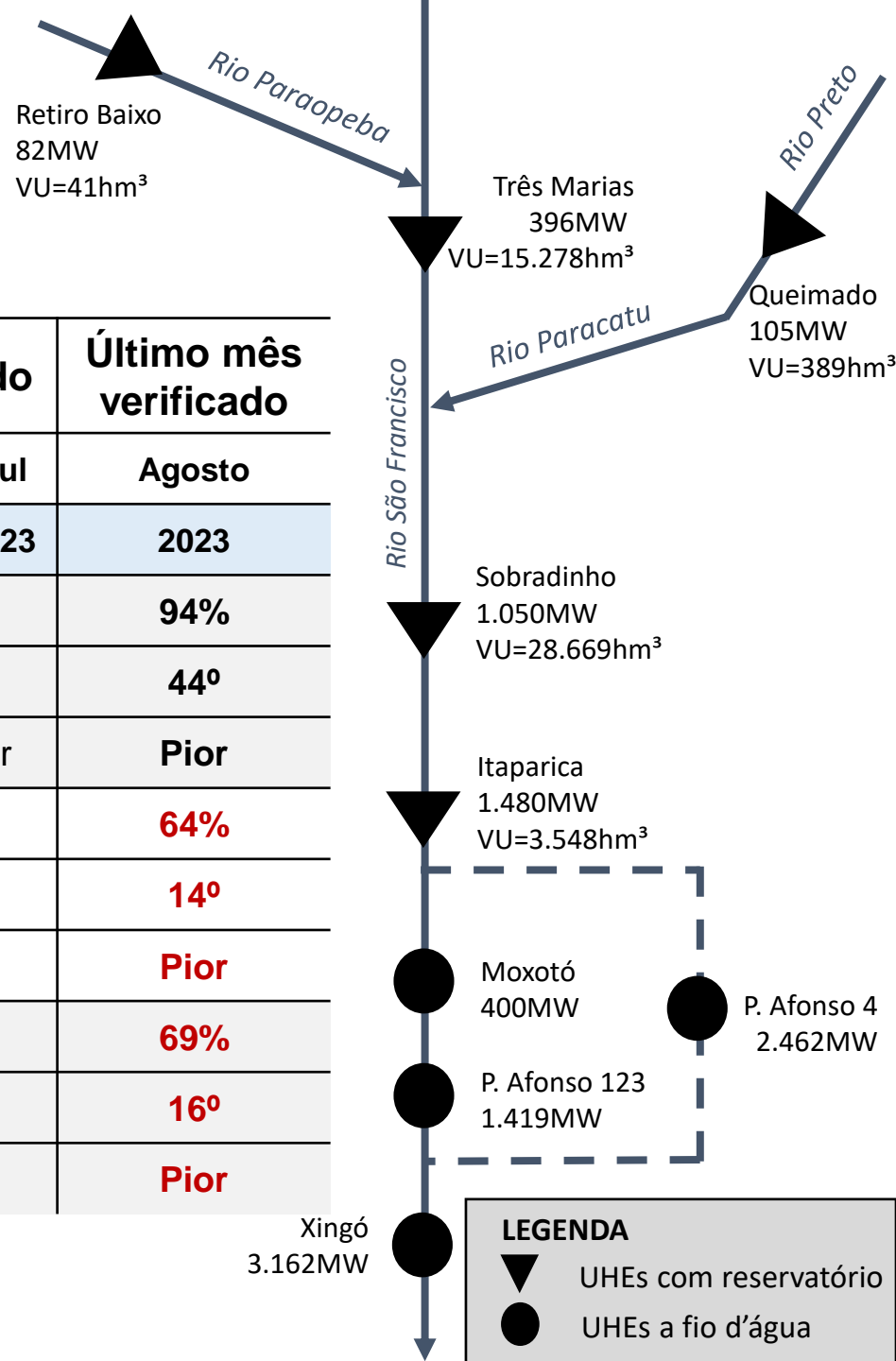
# Evolução dos armazenamentos nos subsistemas do SIN em 2023



# Condições hidrológicas das bacias do rio São Francisco no período 2020-2023

Vazões naturais em % da MLT (1931/2021)

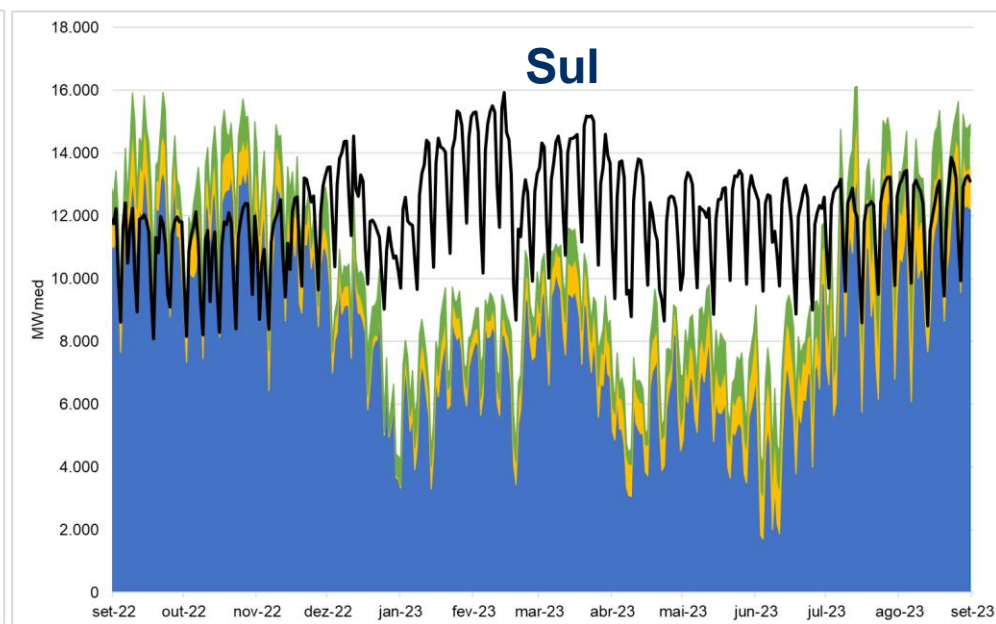
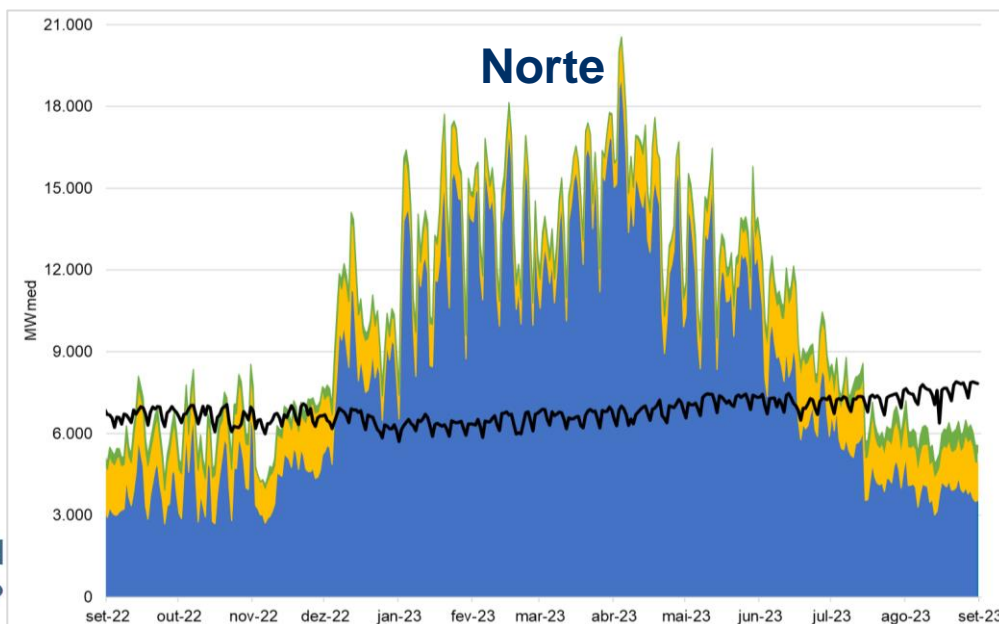
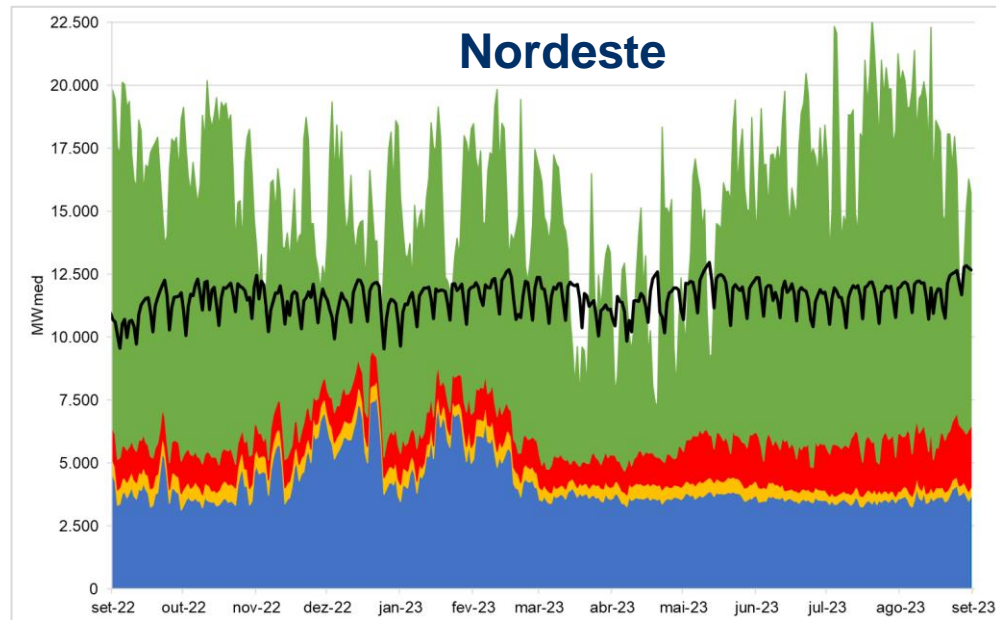
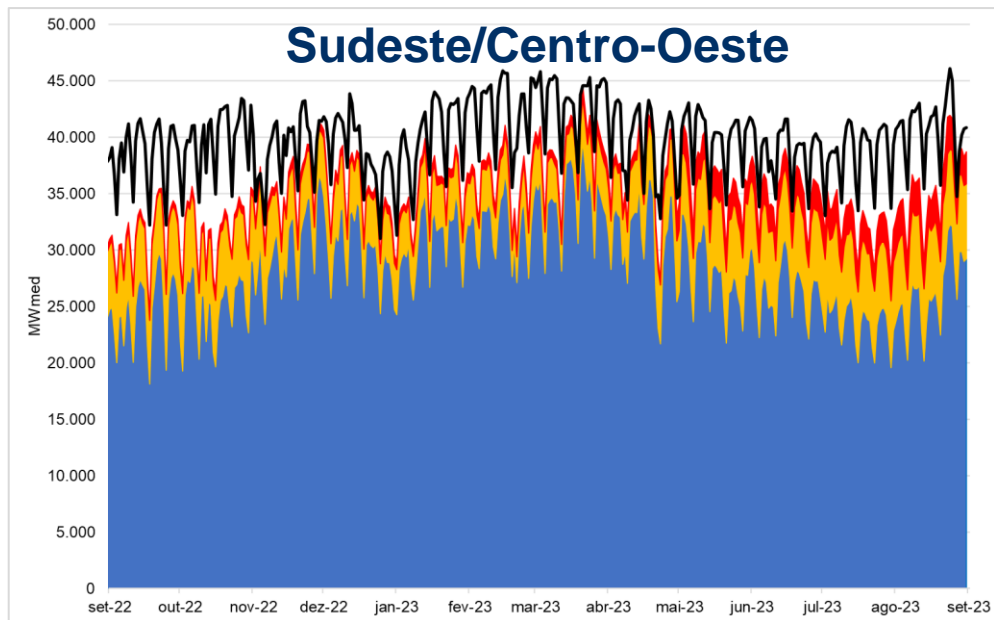
|                          | Período úmido |      |        | Período seco |      |      | Período   | Último mês verificado |
|--------------------------|---------------|------|--------|--------------|------|------|-----------|-----------------------|
|                          | (Dez – Abr)   |      |        | (Mai – Out)  |      |      | Nov - Jul | Agosto                |
|                          | 2020          | 2021 | 2022   | 2020         | 2021 | 2022 | 2022-2023 | 2023                  |
| Três Marias              | 103%          | 58%  | 166%   | 79%          | 48%  | 87%  | 97%       | 94%                   |
|                          | 39°           | 14°  | 6°     | 28°          | 6°   | 38°  | 45°       | 44°                   |
|                          | Melhor        | Pior | Melhor | Pior         | Pior | Pior | Melhor    | Pior                  |
| Sobradinho - Incremental | 71%           | 47%  | 105%   | 65%          | 42%  | 56%  | 67%       | 64%                   |
|                          | 19°           | 4°   | 32°    | 16°          | 4°   | 9°   | 16°       | 14°                   |
|                          | Pior          | Pior | Melhor | Pior         | Pior | Pior | Pior      | Pior                  |
| Sobradinho               | 79%           | 50%  | 121%   | 69%          | 42%  | 64%  | 75%       | 69%                   |
|                          | 28°           | 7°   | 20°    | 17°          | 4°   | 13°  | 22°       | 16°                   |
|                          | Pior          | Pior | Melhor | Pior         | Pior | Pior | Pior      | Pior                  |



# Balanço energético dos subsistemas em 2023



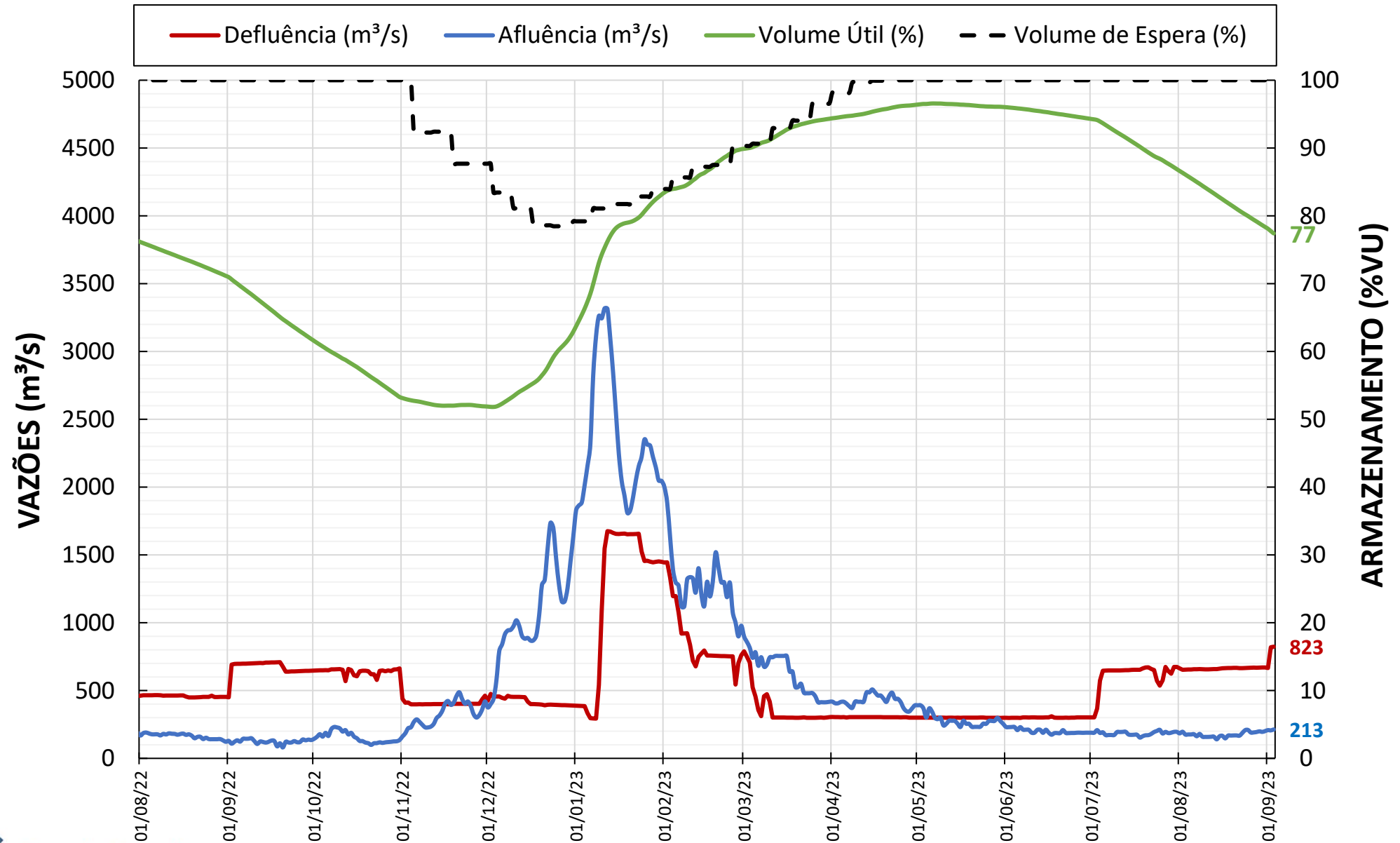
- Carga
- Eólica
- Hidro
- Solar
- Térmica



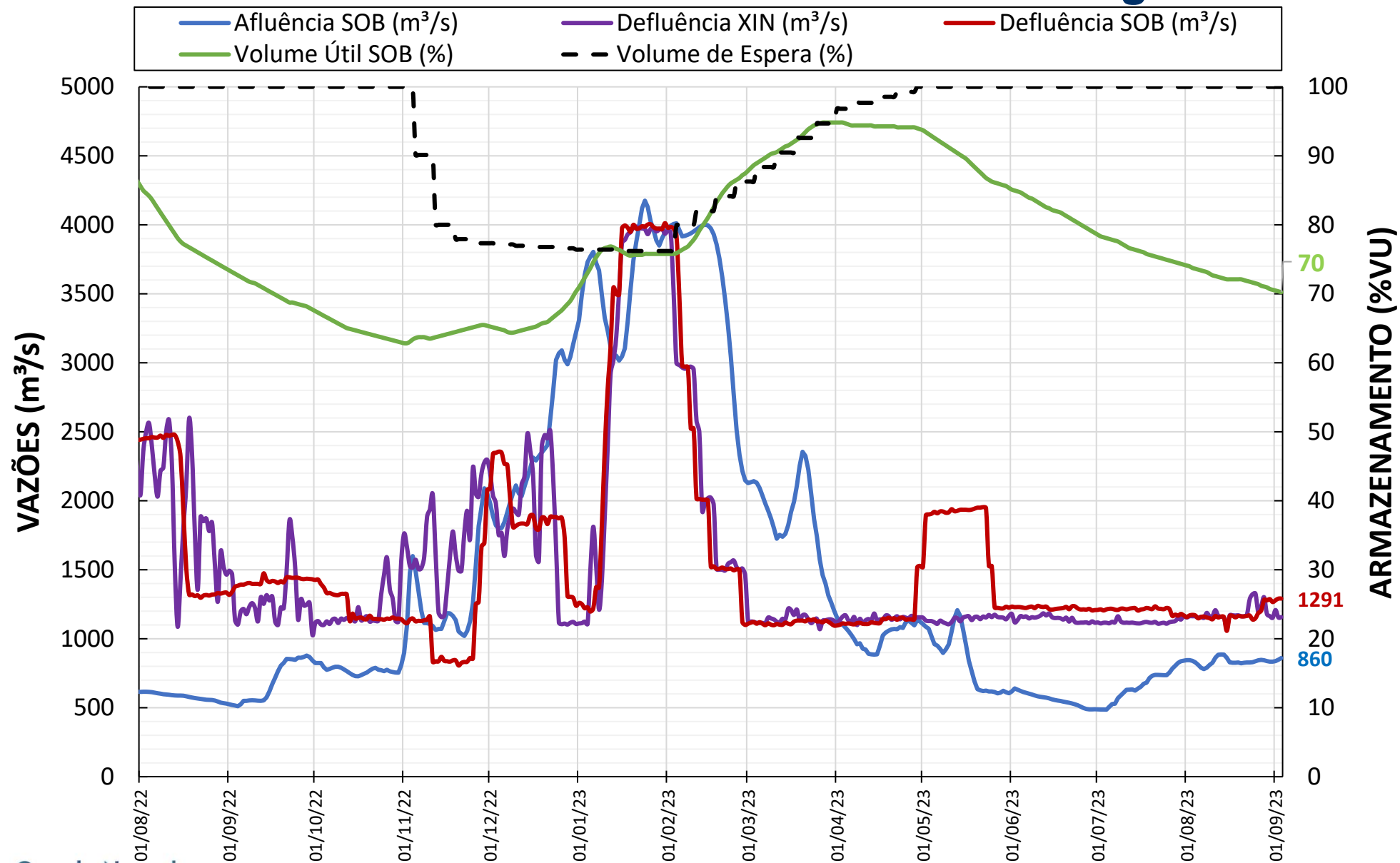
# OPERAÇÃO DOS RESERVATÓRIOS DA BACIA DO SÃO FRANCISCO



# Operação do reservatório da UHE Três Marias

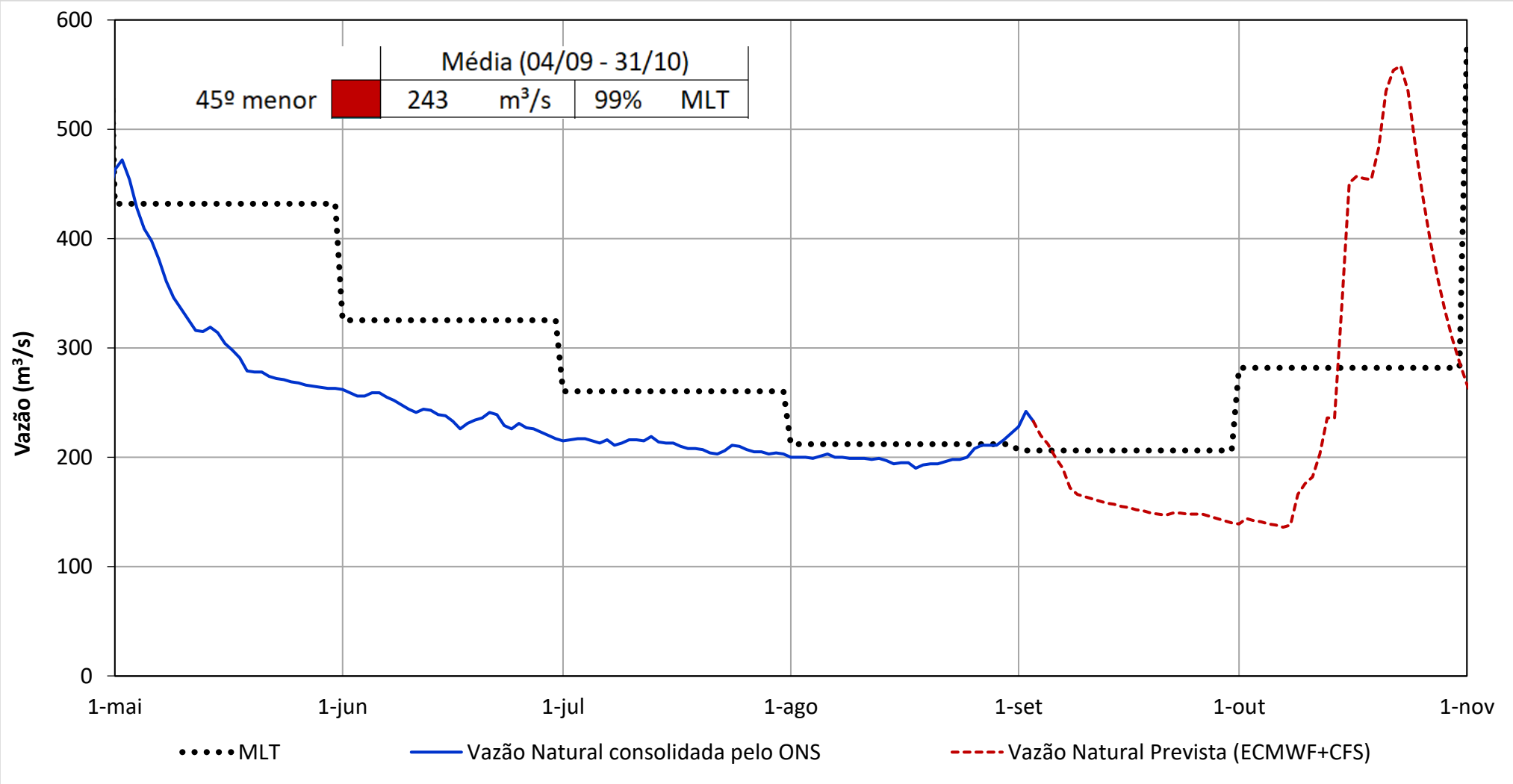


# Operação do reservatório da UHE Sobradinho e da UHE Xingó

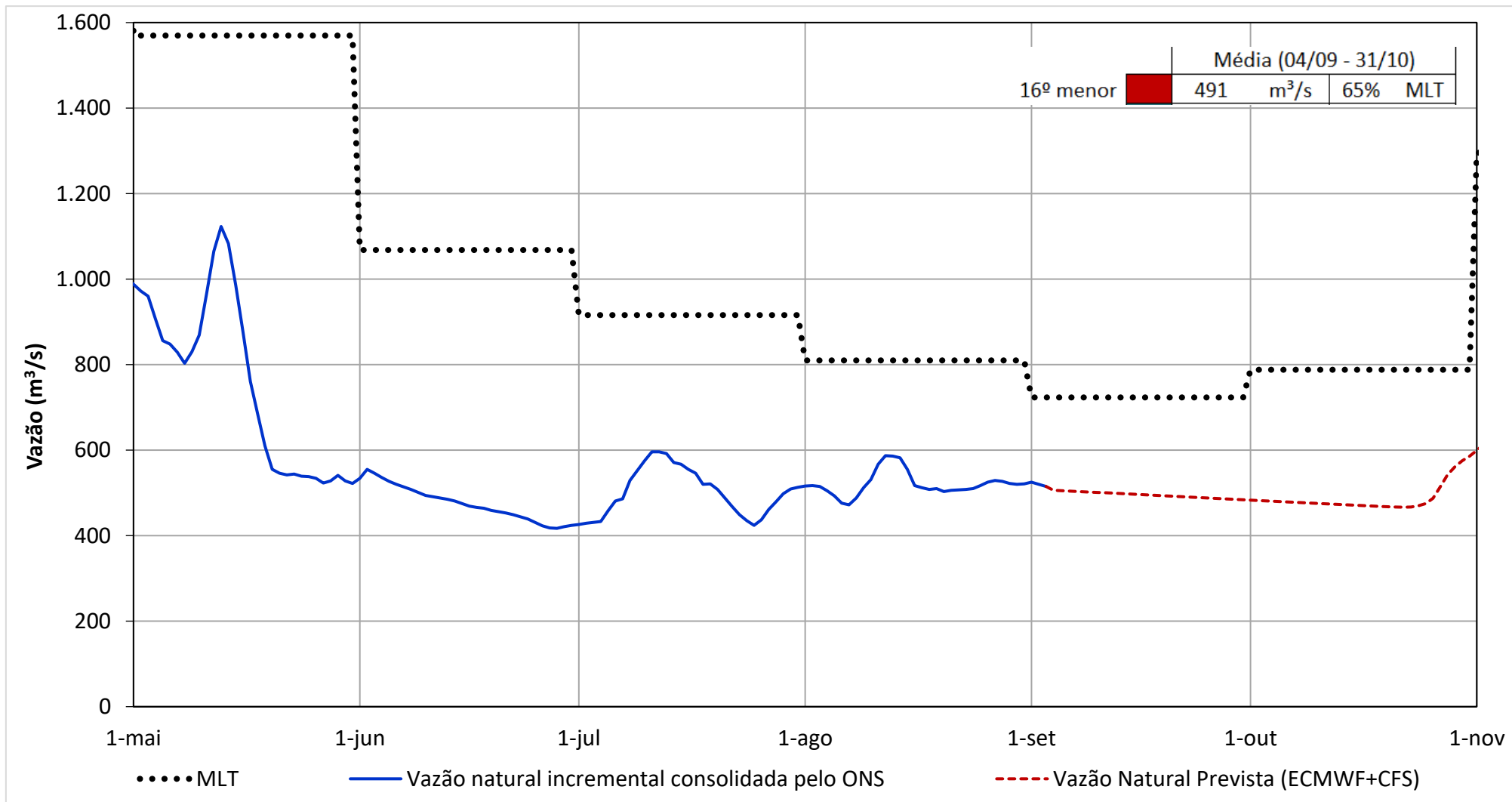


# PREVISÃO DAS CONDIÇÕES HIDROLÓGICAS

# Previsão de vazão para a UHE Três Marias



# Previsão de vazão para a UHE Sobradinho



# PERSPECTIVAS PARA O OPERAÇÃO DOS RESERVATÓRIOS

# Premissas de defluências para UHE Três Marias

Atendimento das defluências mínimas estabelecidas pela Resolução ANA Nº 2.081/2017.

Defluências praticadas objetivando a preservação dos recursos armazenados e o atendimento das demandas de usos múltiplos e condições energéticas do sistema.

| Política de defluências (m <sup>3</sup> /s) |        |        |
|---|--------|--------|
| Aproveitamento                              | Set/23 | Out/23 |
| Três Marias                                 | 850    | 850    |

# Premissas de defluências para UHEs Sobradinho e Xingó

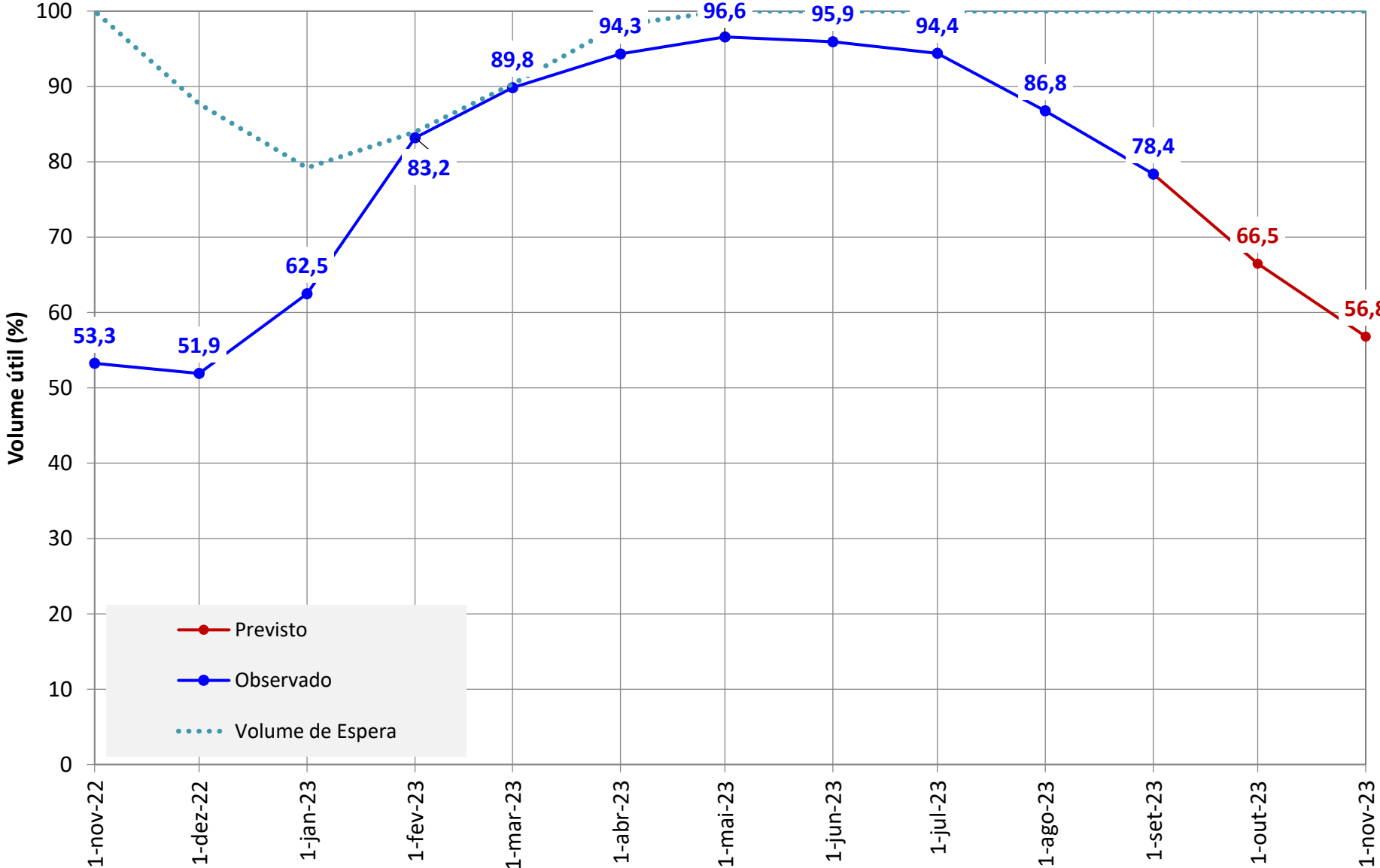
Atendimento das defluências mínimas estabelecidas pela Resolução ANA N° 2.081/2017.

Defluências praticadas objetivando a preservação dos recursos armazenados e o atendimento das condições energéticas do sistema.

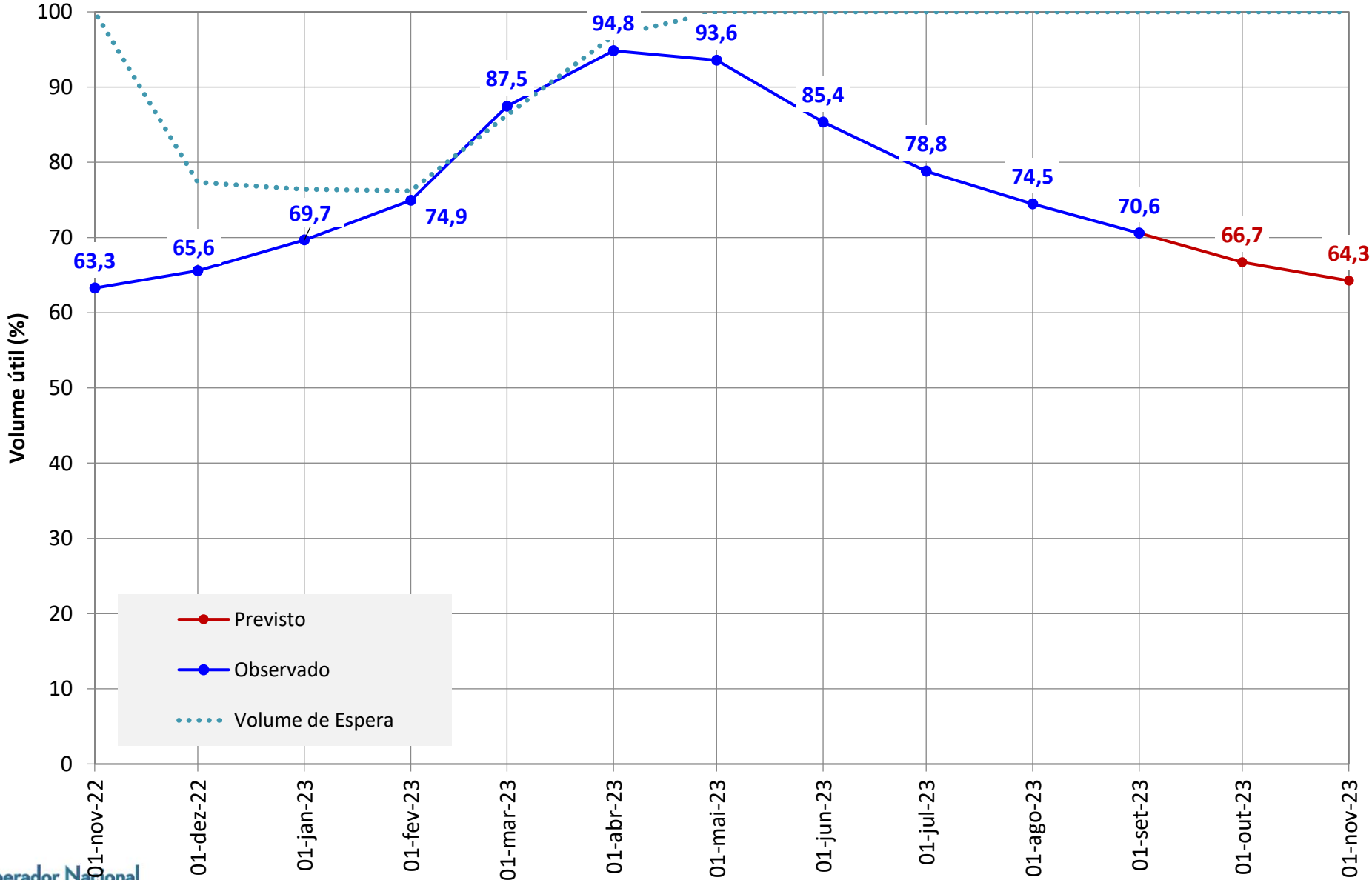
| Política de defluências (m <sup>3</sup> /s) |        |        |
|---|--------|--------|
| Aproveitamento                              | Set/23 | Out/23 |
| Sobradinho                                  | 1.250  | 1.250  |
| Xingó                                       | 1.150  | 1.150  |



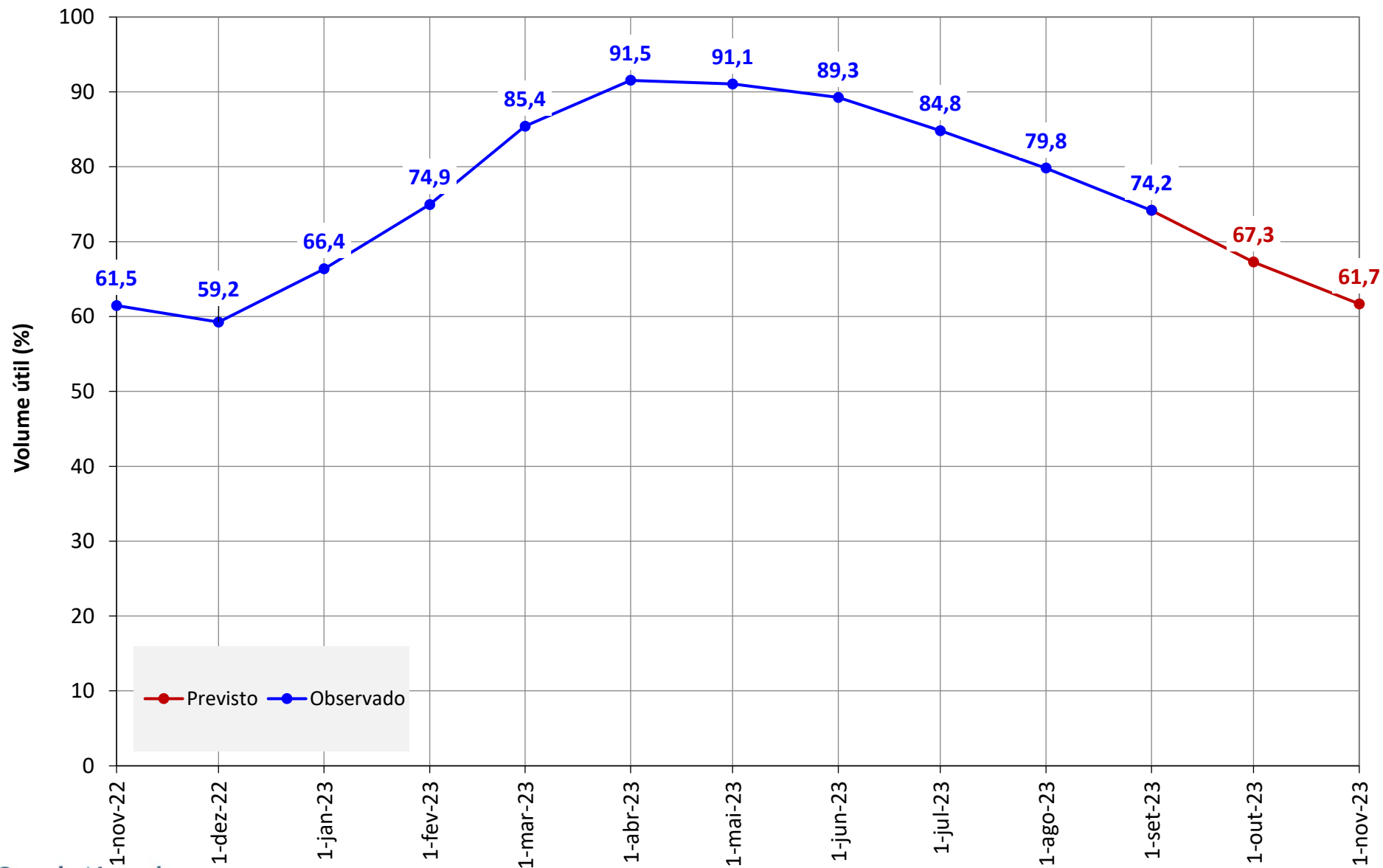
# UHE Três Marias



# UHE Sobradinho



# Sistema equivalente: UHEs Três Marias, Sobradinho e Itaparica





9ª Reunião da Sala de Acompanhamento do Sistema Hídrico do  
Rio São Francisco em 2023  
05 de setembro de 2023

# AVALIAÇÃO DAS CONDIÇÕES HIDROLÓGICAS E DE ARMazenAMENTO NA BACIA DO RIO SÃO FRANCISCO