



10ª Reunião da Sala de Acompanhamento do Sistema Hídrico
do Rio São Francisco em 2023
03 de outubro de 2023

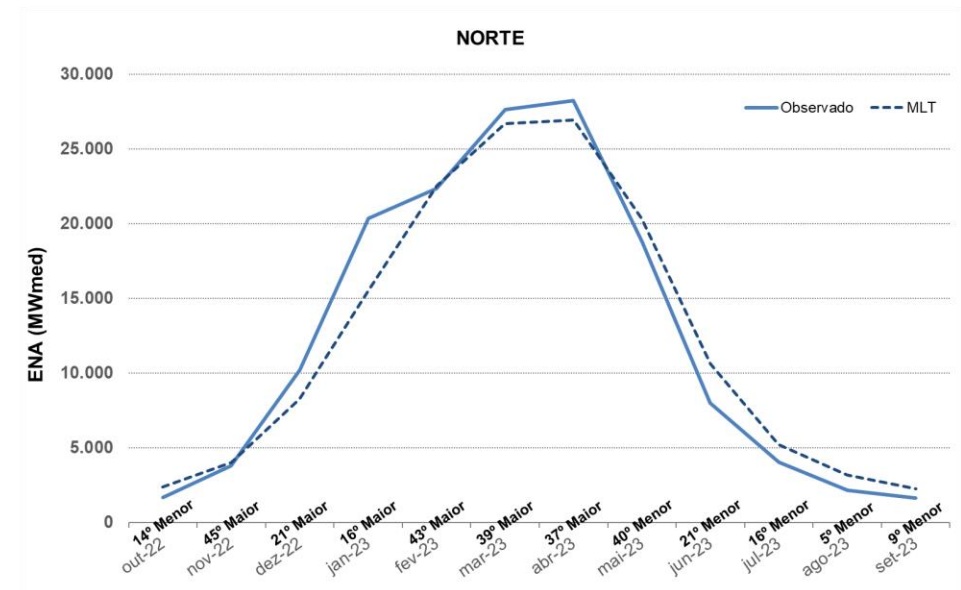
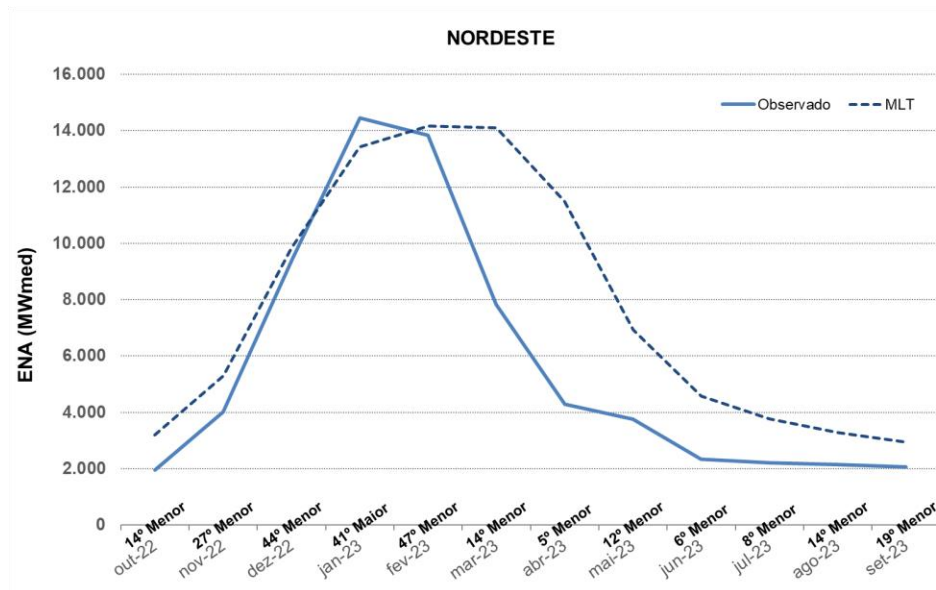
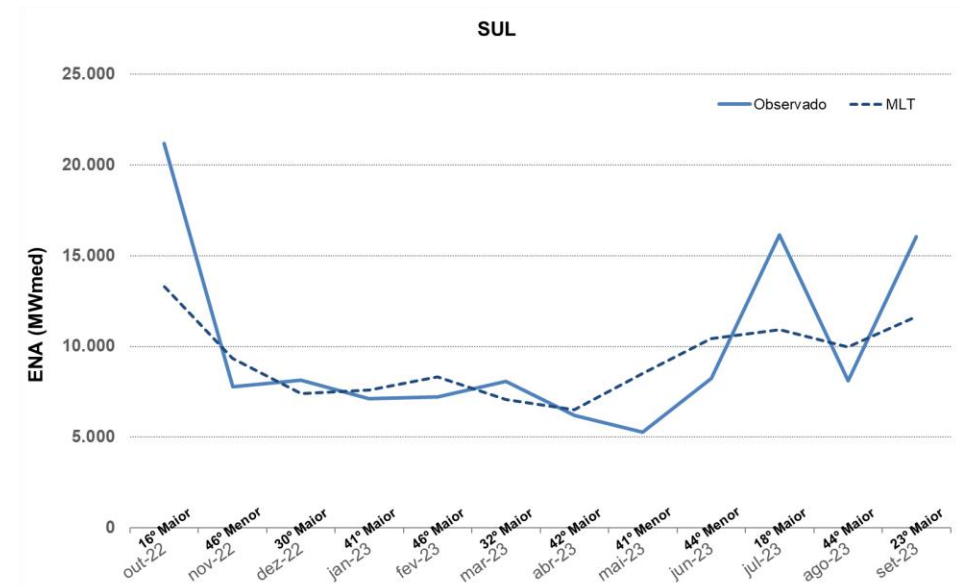
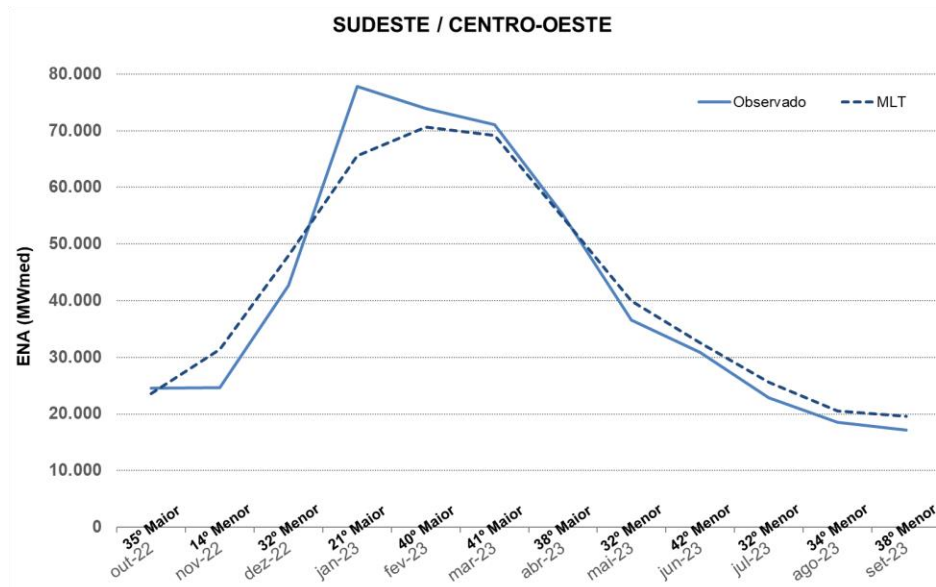
AVALIAÇÃO DAS CONDIÇÕES HIDROLÓGICAS E DE ARMazenAMENTO NA BACIA DO RIO SÃO FRANCISCO

Agenda

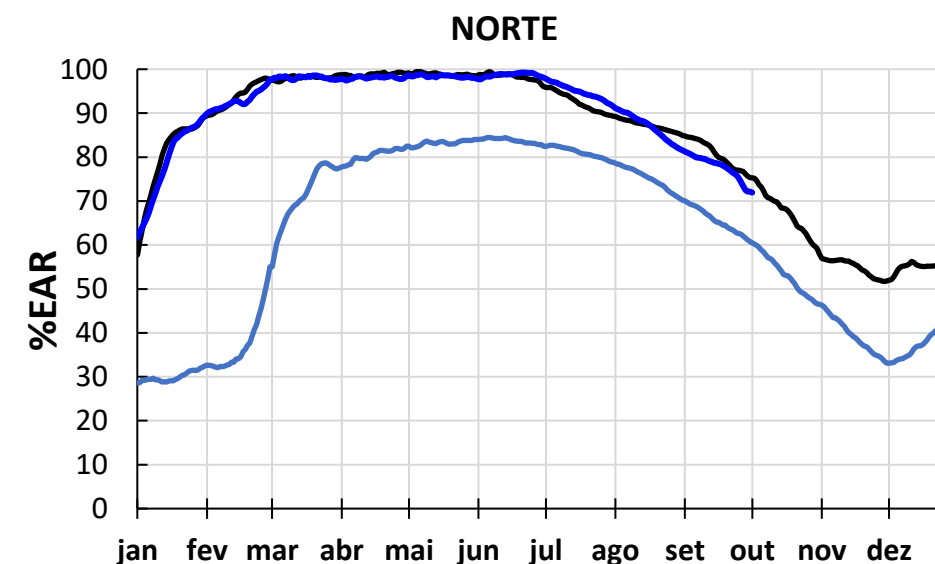
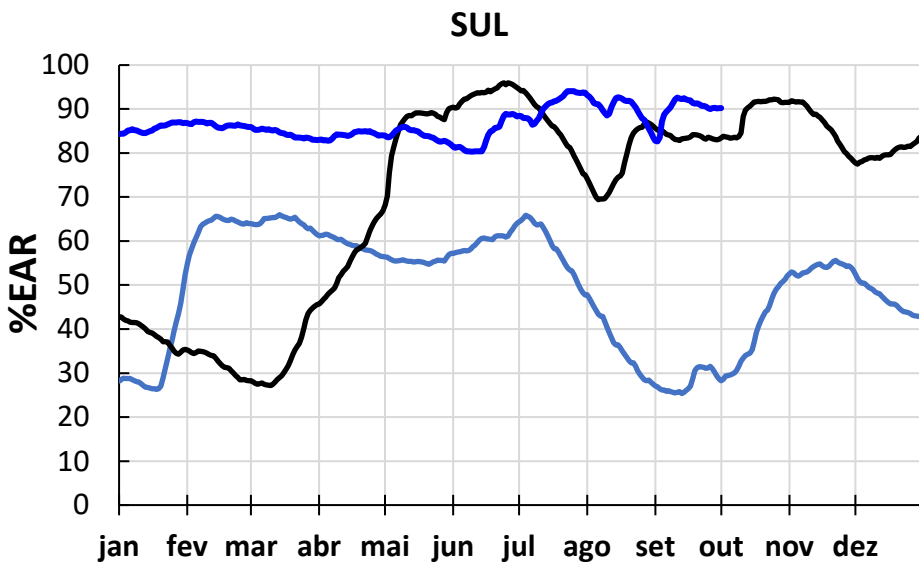
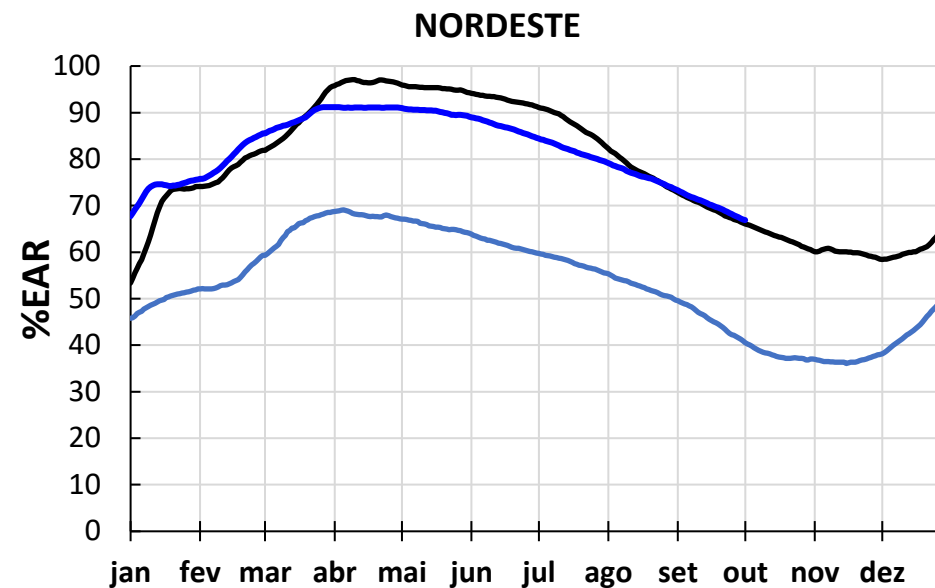
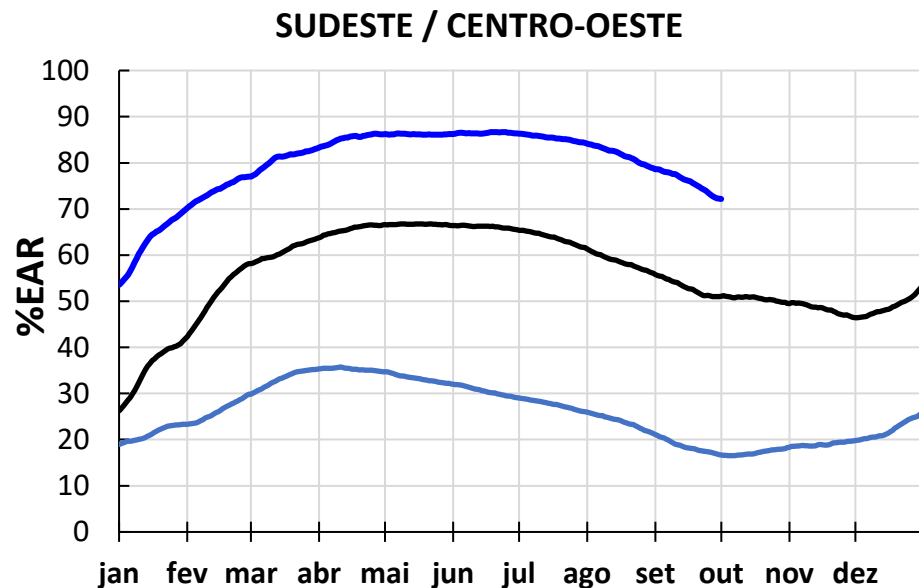
1. **Condições hidroenergéticas sistêmicas**
2. **Operação dos reservatórios da Bacia do São Francisco**
3. **Previsão das condições hidrológicas**
4. **Perspectiva para a operação dos reservatórios**

CONDIÇÕES HIDROENERGÉTICAS SISTÊMICAS

Evolução das afluências nos subsistemas do SIN em 2022 - 2023



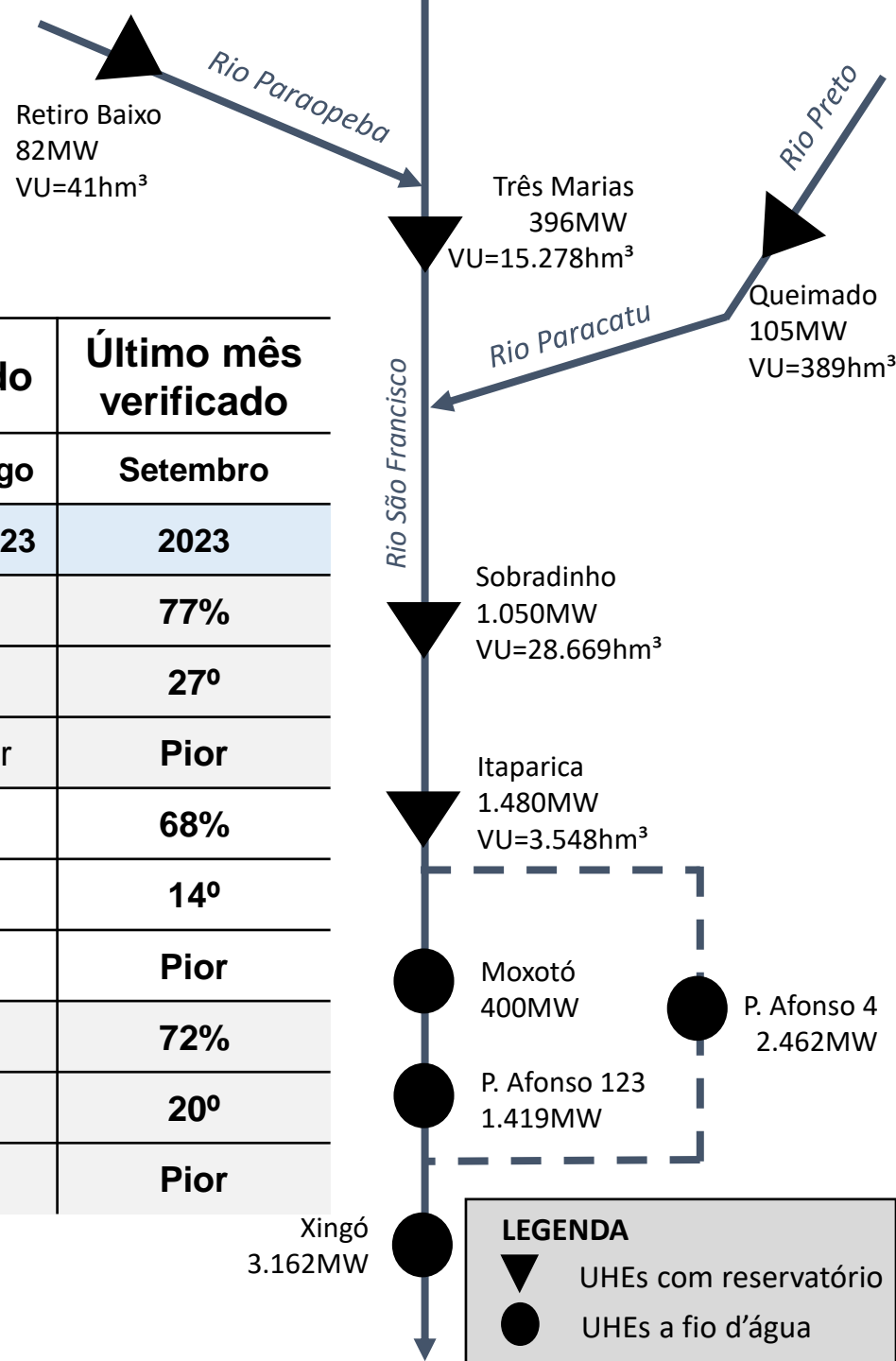
Evolução dos armazenamentos nos subsistemas do SIN em 2023



Condições hidrológicas das bacias do rio São Francisco no período 2020-2023

Vazões naturais em % da MLT (1931/2021)

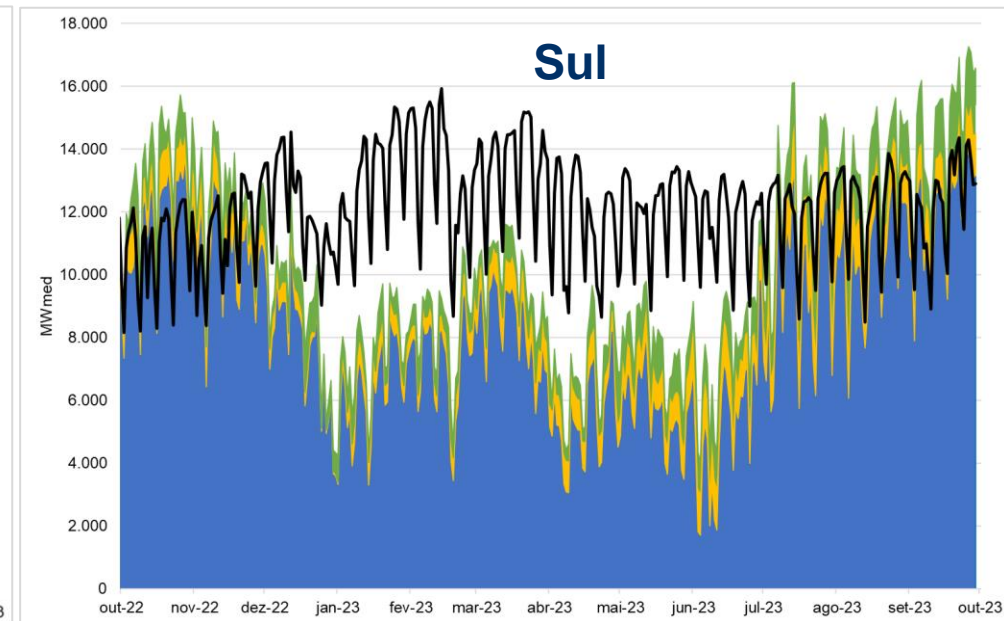
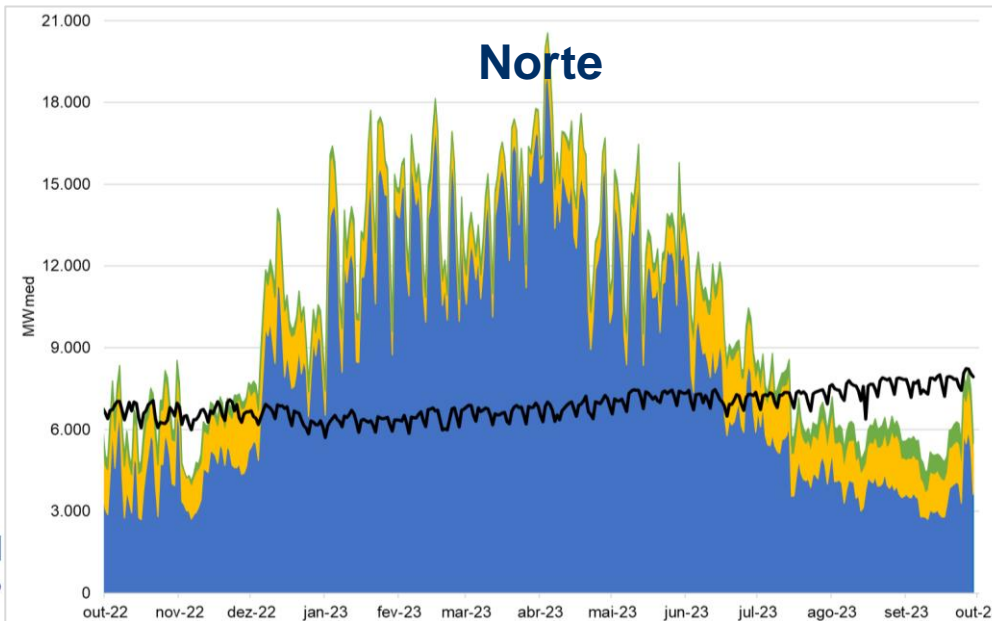
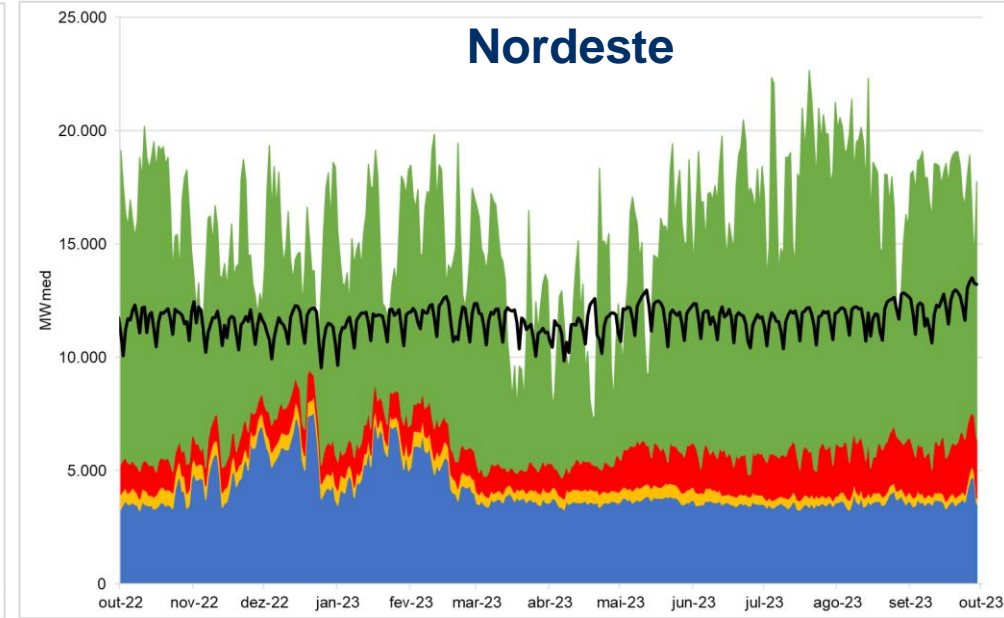
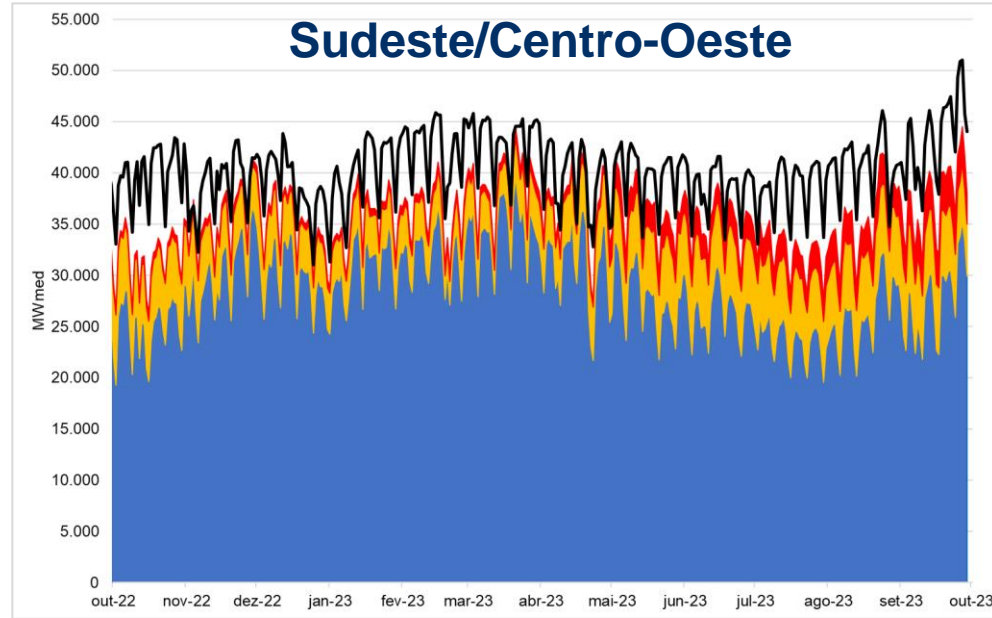
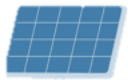
	Período úmido			Período seco			Período	Último mês verificado
	(Dez – Abr)			(Mai – Out)			Nov - Ago	Setembro
	2020	2021	2022	2020	2021	2022	2022-2023	2023
Três Marias	103%	58%	166%	79%	48%	87%	97%	77%
	39°	14°	6°	28°	6°	38°	46°	27°
	Melhor	Pior	Melhor	Pior	Pior	Pior	Melhor	Pior
Sobradinho - Incremental	71%	47%	105%	65%	42%	56%	67%	68%
	19°	4°	32°	16°	4°	9°	16°	14°
	Pior	Pior	Melhor	Pior	Pior	Pior	Pior	Pior
Sobradinho	79%	50%	121%	69%	42%	64%	75%	72%
	28°	7°	20°	17°	4°	13°	22°	20°
	Pior	Pior	Melhor	Pior	Pior	Pior	Pior	Pior



Balanço energético dos subsistemas em 2023

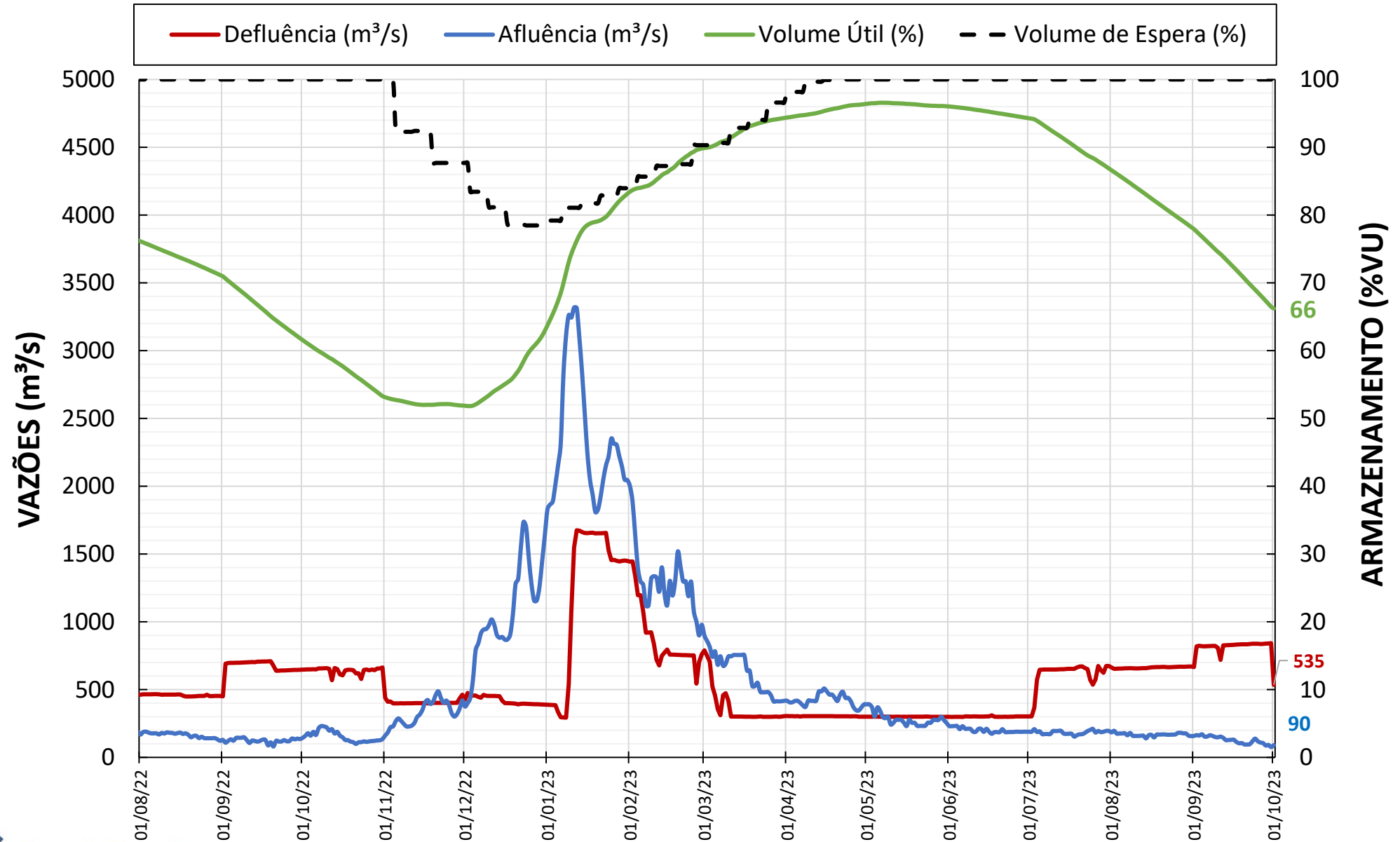


- Carga
- Eólica
- Hidro
- Solar
- Térmica

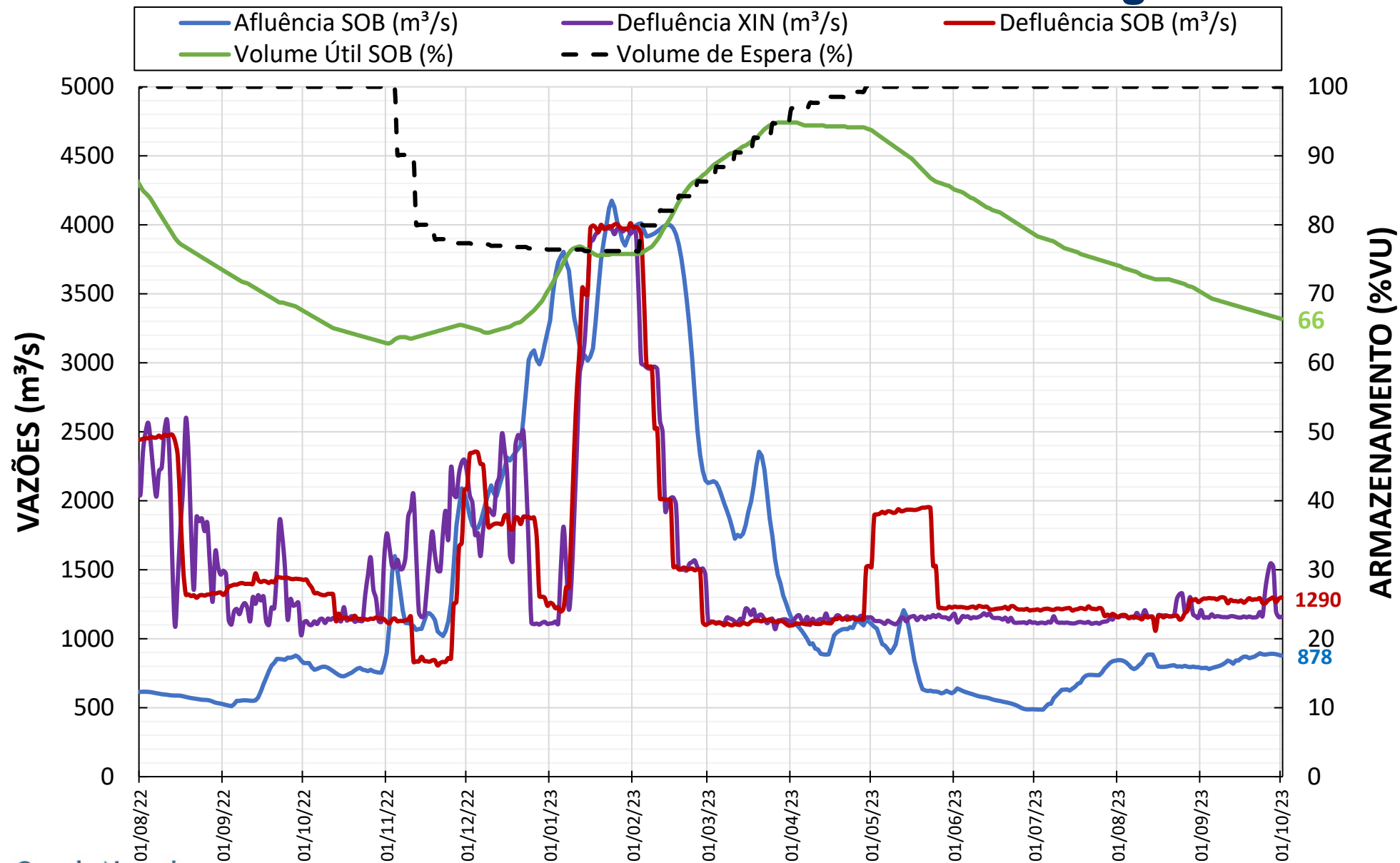


OPERAÇÃO DOS RESERVATÓRIOS DA BACIA DO SÃO FRANCISCO

Operação do reservatório da UHE Três Marias

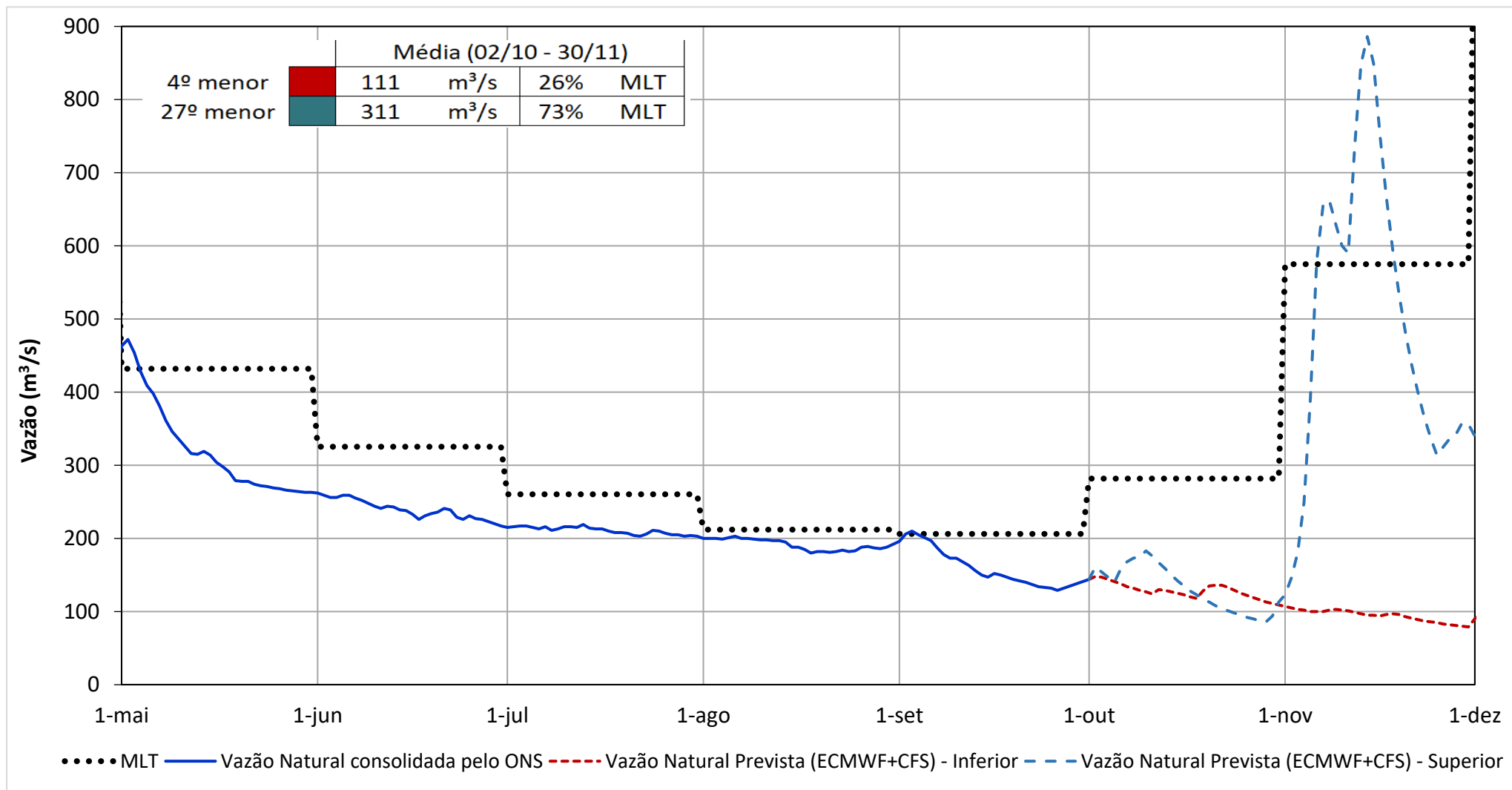


Operação do reservatório da UHE Sobradinho e da UHE Xingó

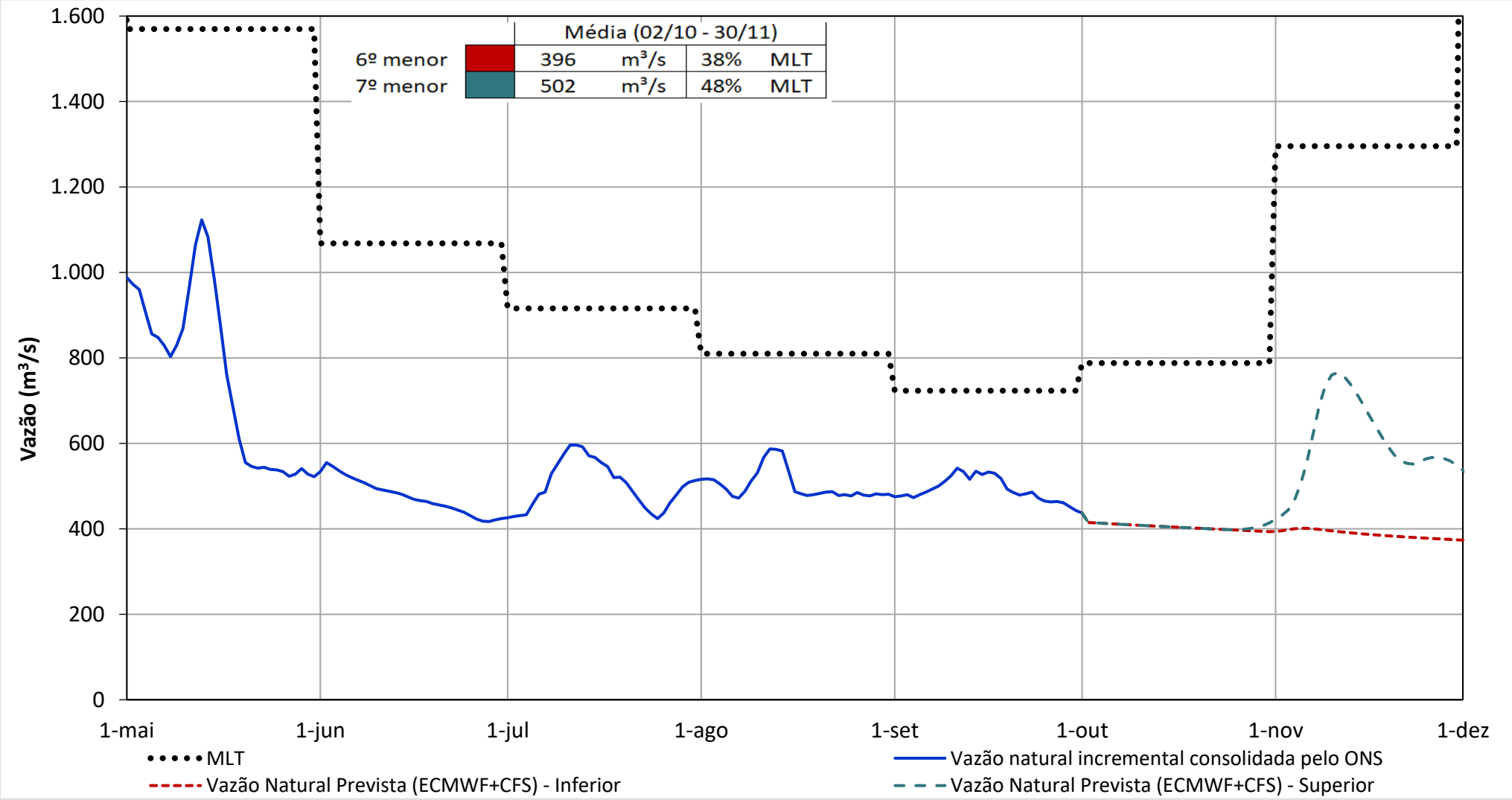


PREVISÃO DAS CONDIÇÕES HIDROLÓGICAS

Previsão de vazão para a UHE Três Marias



Previsão de vazão para a UHE Sobradinho



PERSPECTIVAS PARA O OPERAÇÃO DOS RESERVATÓRIOS

Premissas de defluências para UHE Três Marias

Atendimento das defluências mínimas estabelecidas pela Resolução ANA Nº 2.081/2017.

Defluências praticadas objetivando a preservação dos recursos armazenados e o atendimento das demandas de usos múltiplos e condições energéticas do sistema.

Política de defluências (m ³ /s)		
Aproveitamento	Out/23	Nov/23
Três Marias	800	425

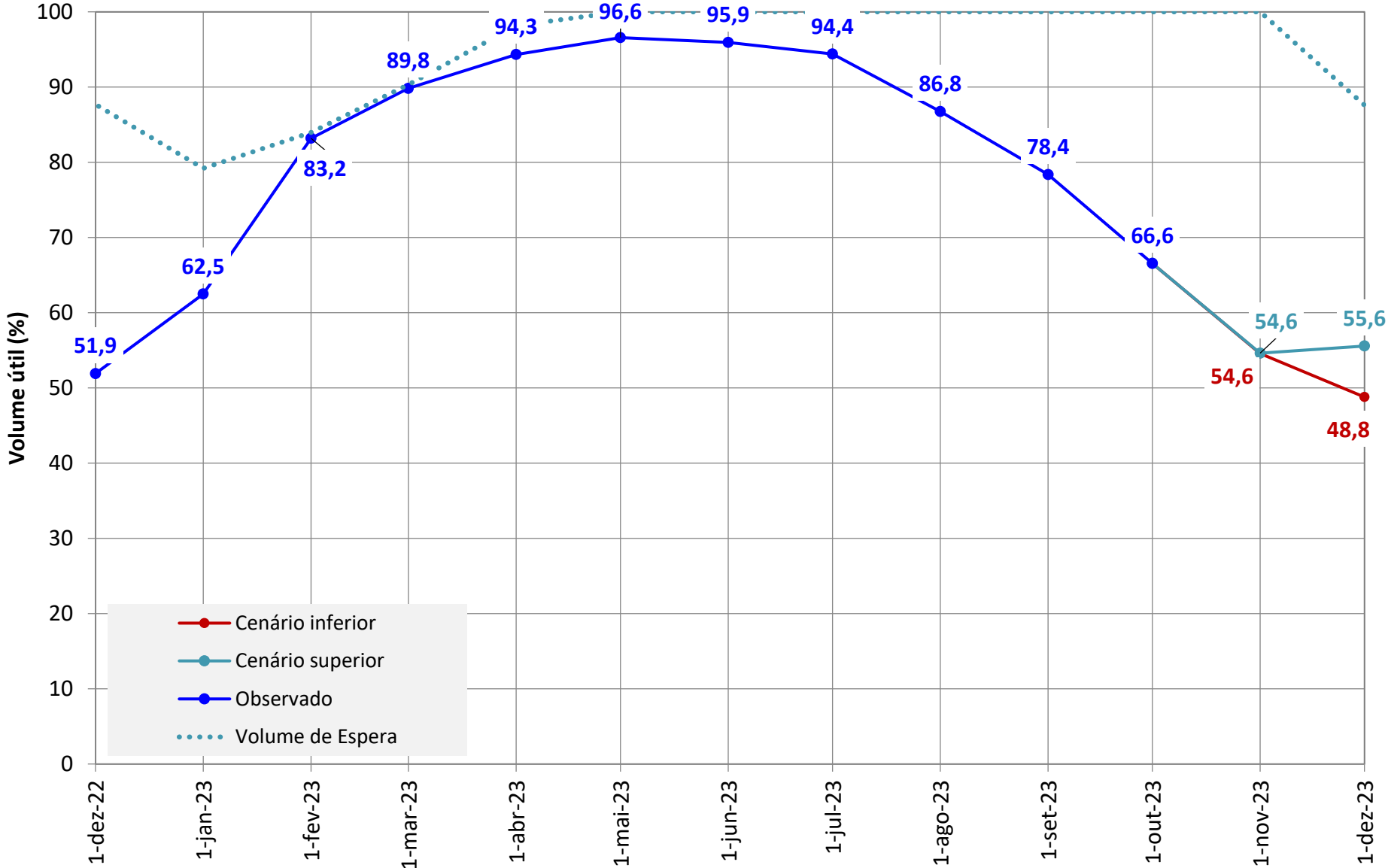
Premissas de defluências para UHEs Sobradinho e Xingó

Atendimento das defluências mínimas estabelecidas pela Resolução ANA N° 2.081/2017.

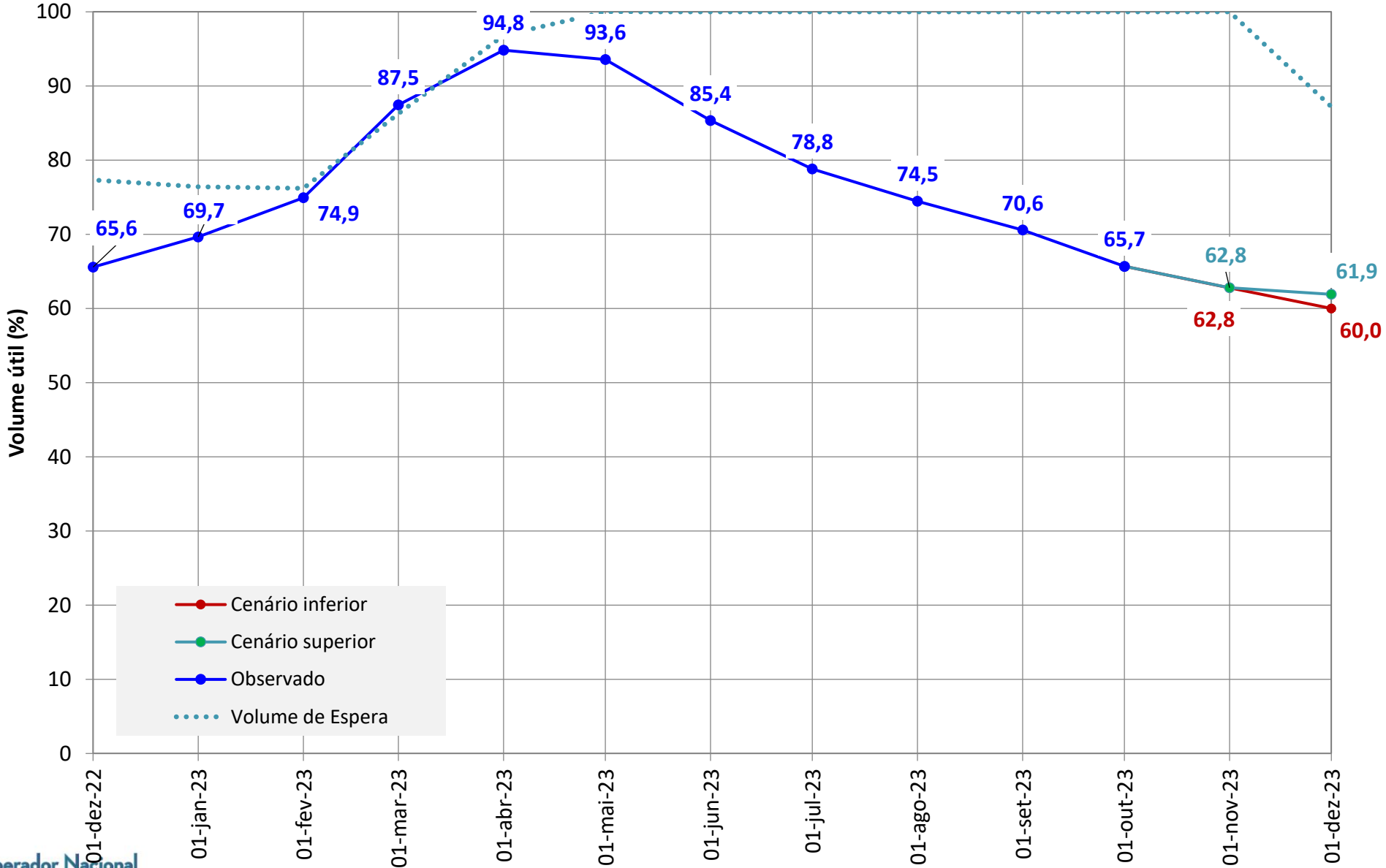
Defluências praticadas objetivando a preservação dos recursos armazenados e o atendimento das condições energéticas do sistema.

Política de defluências (m³/s)		
Aproveitamento	Out/23	Nov/23
Sobradinho	1.250	1.070
Xingó	1.200	1.280

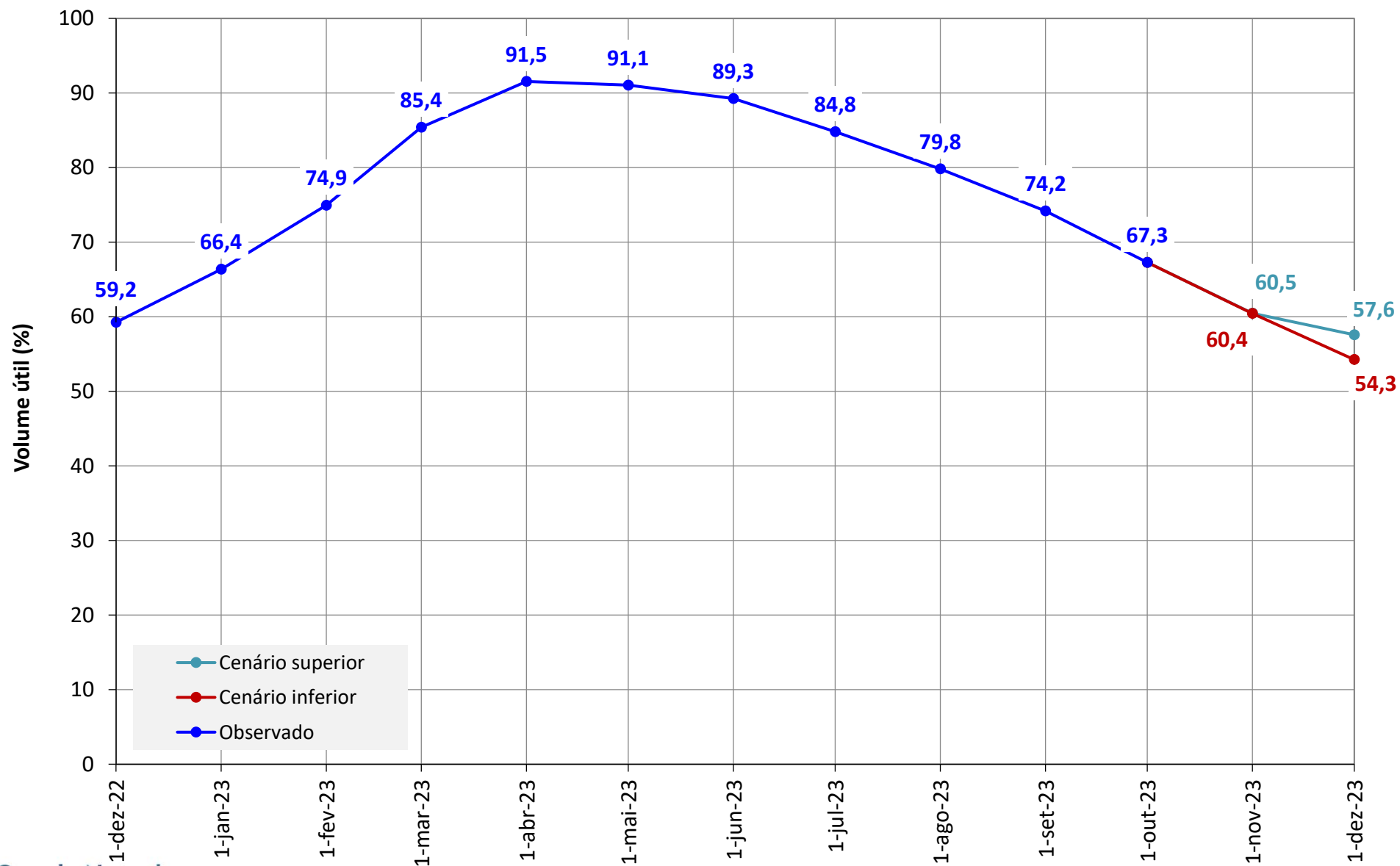
UHE Três Marias



UHE Sobradinho



Sistema equivalente: UHEs Três Marias, Sobradinho e Itaparica





10ª Reunião da Sala de Acompanhamento do Sistema Hídrico
do Rio São Francisco em 2023
03 de outubro de 2023

AVALIAÇÃO DAS CONDIÇÕES HIDROLÓGICAS E DE ARMazenAMENTO NA BACIA DO RIO SÃO FRANCISCO