



5ª Reunião da Sala de Acompanhamento do Sistema Hídrico do
Rio São Francisco em 2023
02 de maio de 2023

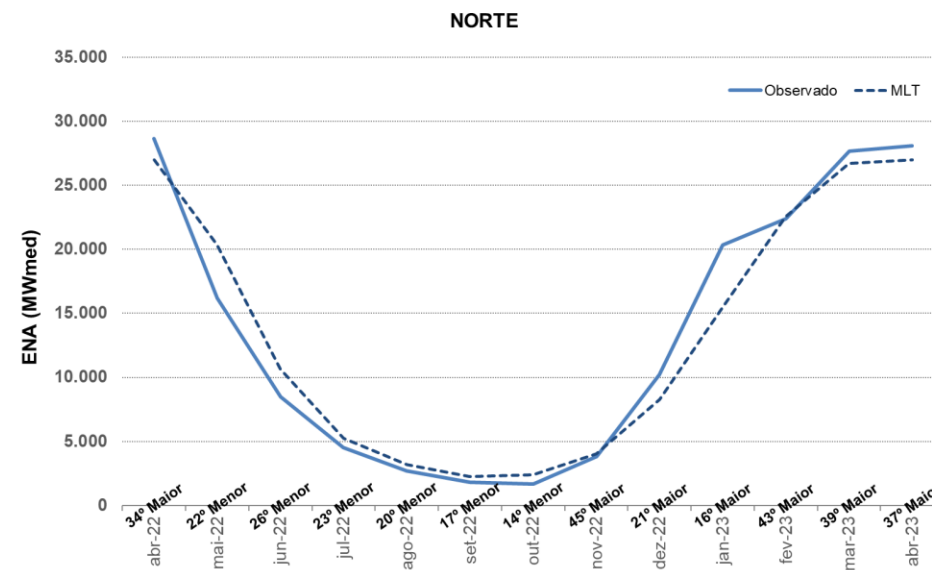
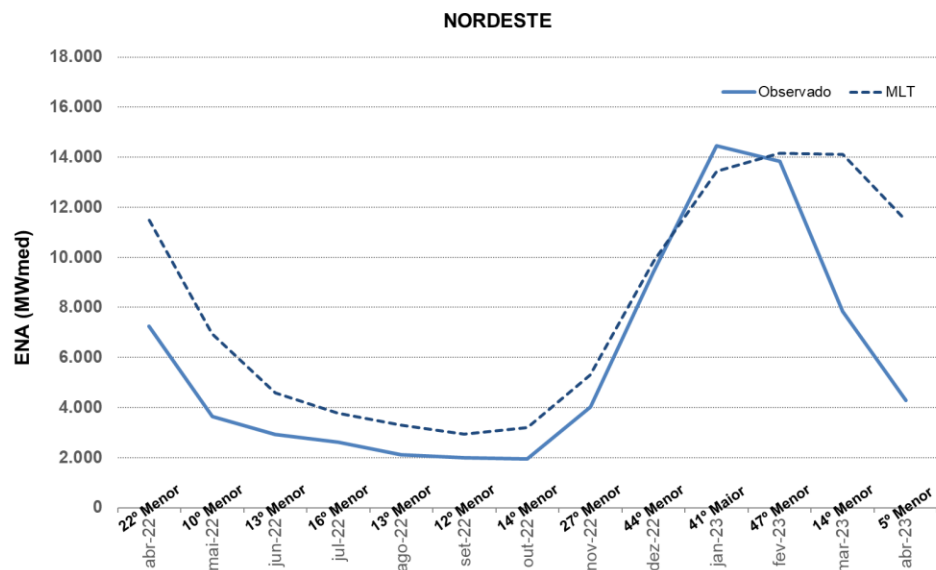
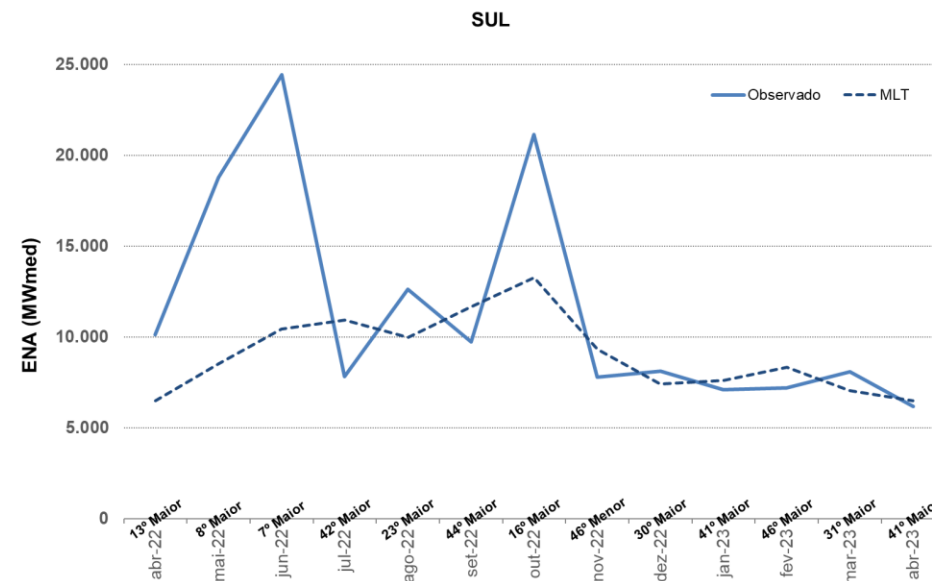
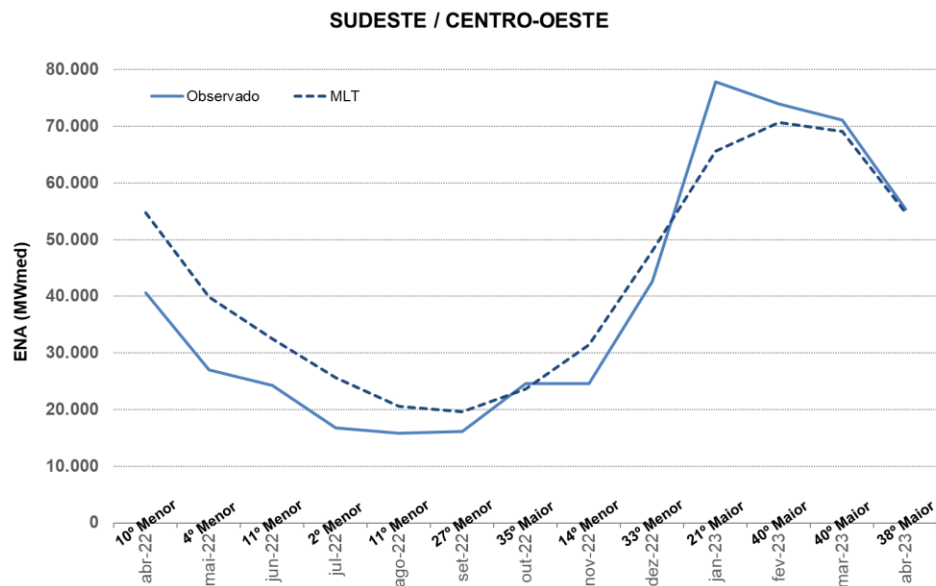
AVALIAÇÃO DAS CONDIÇÕES HIDROLÓGICAS E DE ARMazenAMENTO NA BACIA DO RIO SÃO FRANCISCO

Agenda

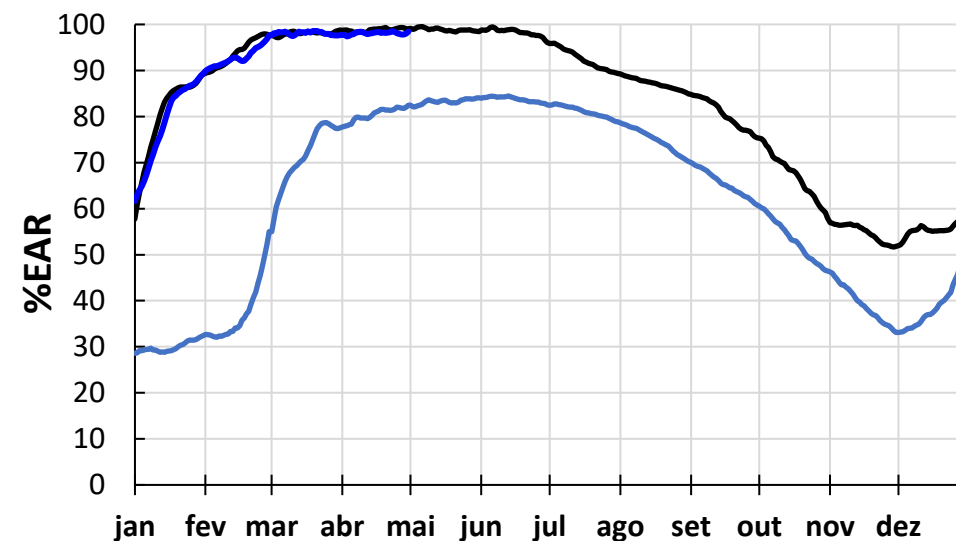
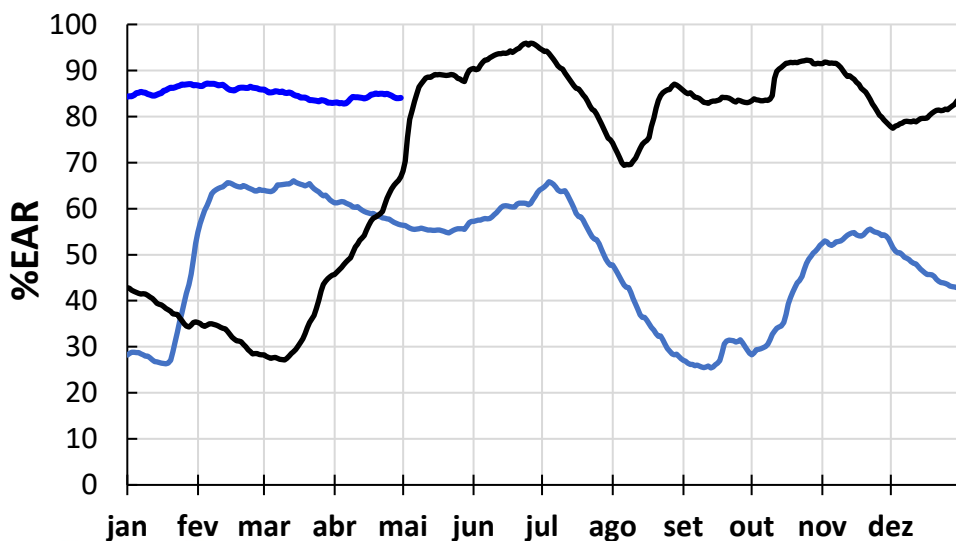
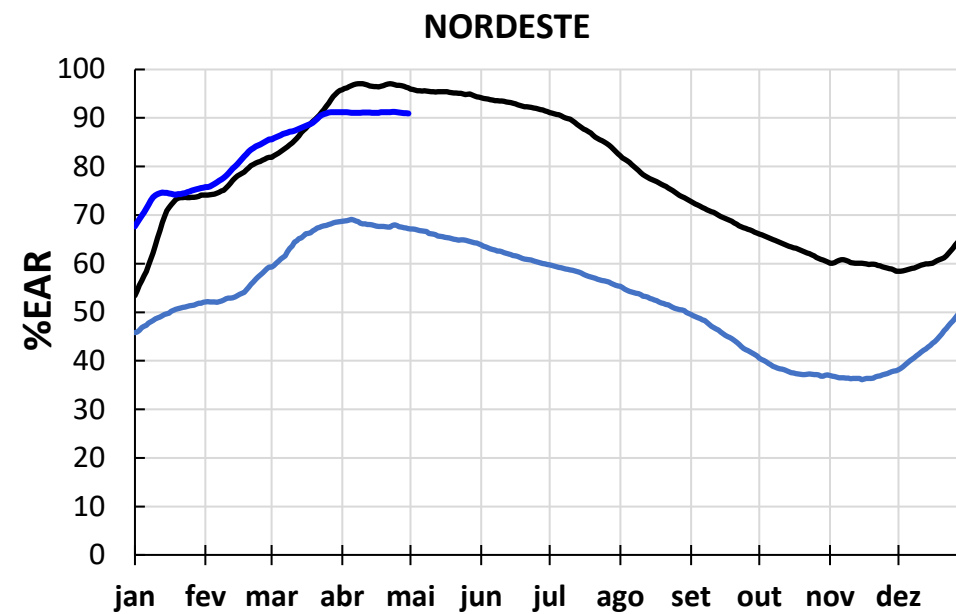
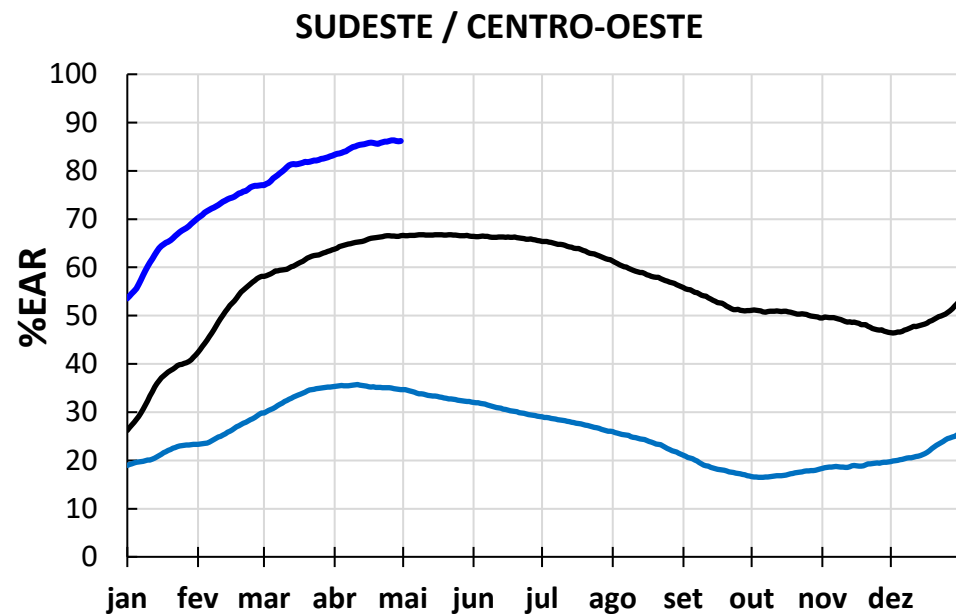
1. **Condições hidroenergéticas sistêmicas**
2. **Operação dos reservatórios da Bacia do São Francisco**
3. **Previsão das condições hidrológicas**
4. **Perspectiva para a operação dos reservatórios**

CONDIÇÕES HIDROENERGÉTICAS SISTÊMICAS

Evolução das afliências nos subsistemas do SIN em 2022 - 2023



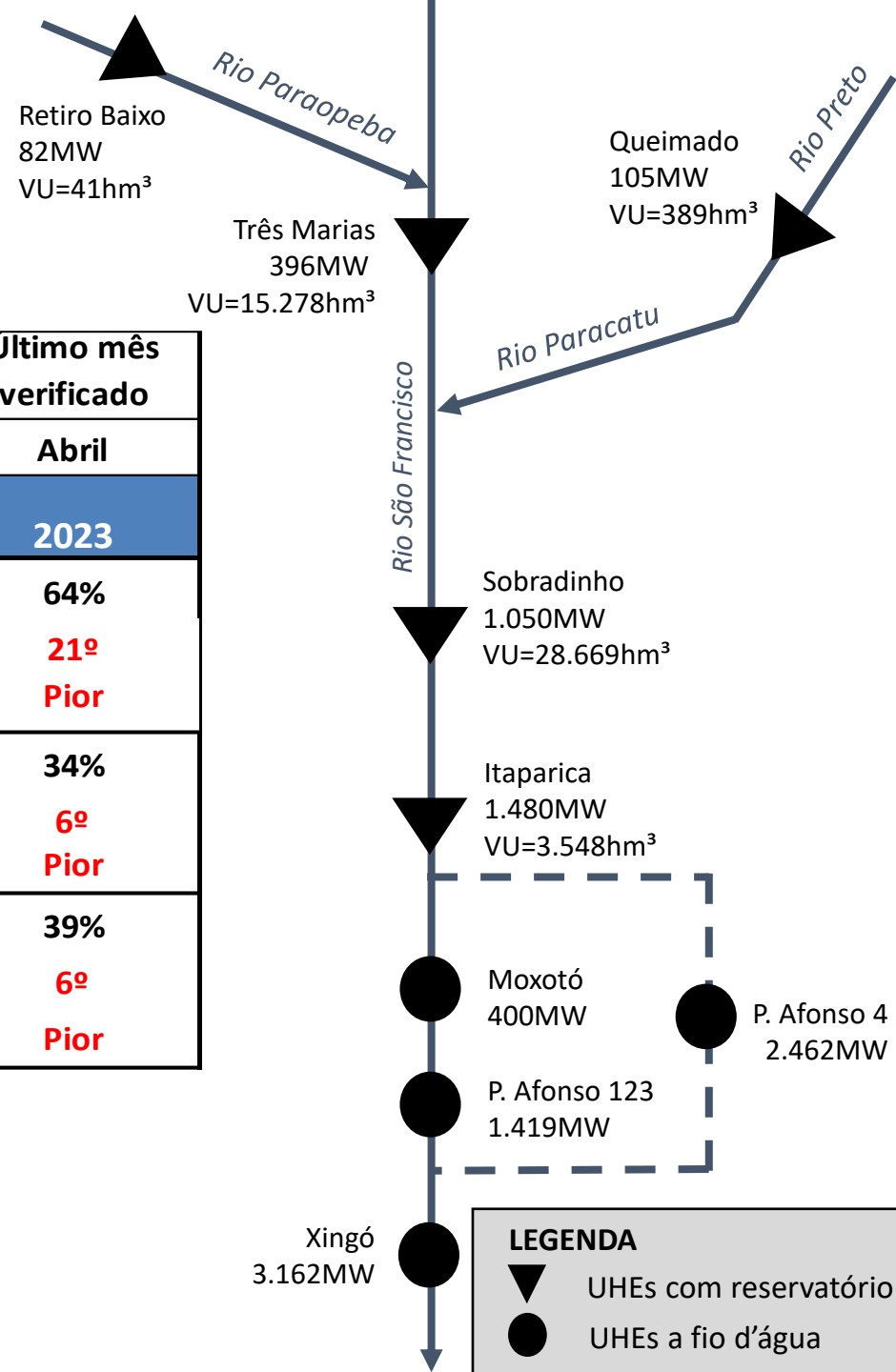
Evolução dos armazenamentos nos subsistemas do SIN em 2023



Condições hidrológicas das bacias do rio São Francisco no período 2020-2023

Vazões Naturais em % da MLT (1931/2021)

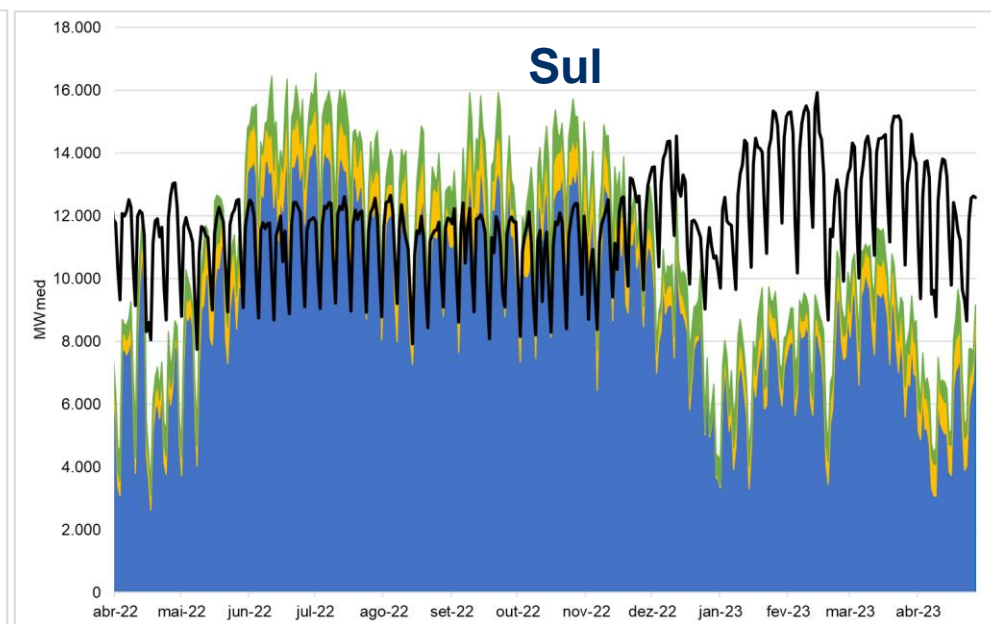
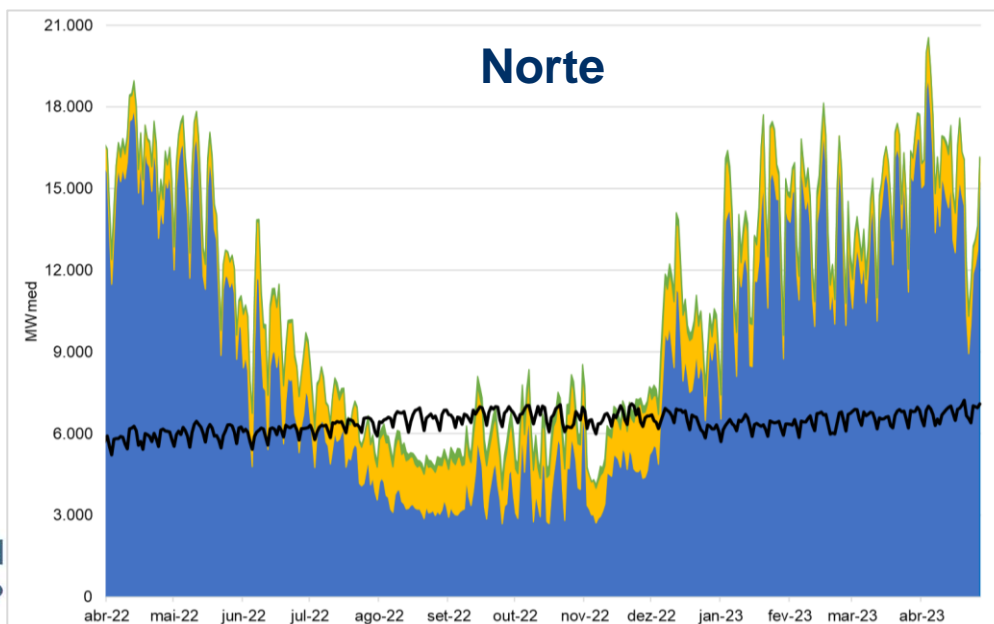
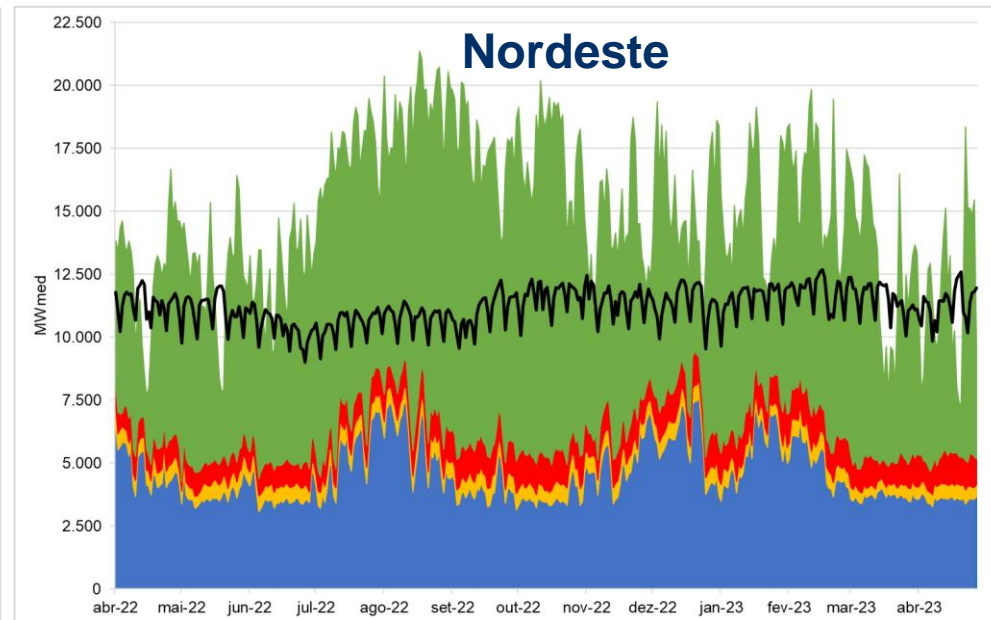
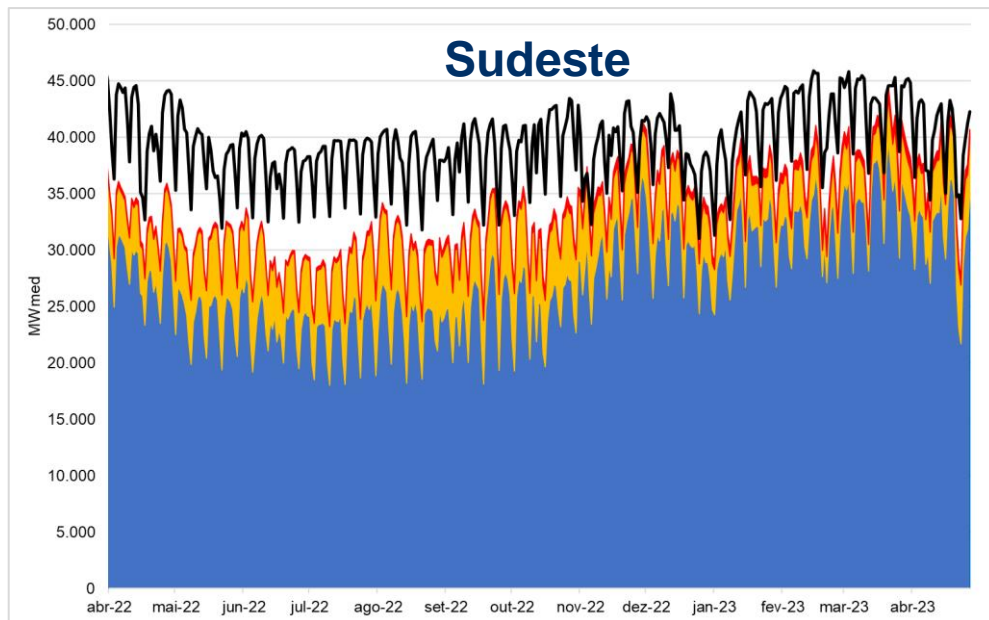
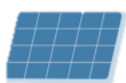
	Período úmido			Período seco			Período	Último mês verificado
	(Dez-Abr)			(Maio-Out)			Nov-Mar	Abril
	2020	2021	2022	2020	2021	2022	2022 - 2023	2023
Três Marias	103% 39º Melhor	58% 14º Pior	166% 6º Melhor	79% 28º Pior	48% 6º Pior	87% 38º Pior	105% 37º Melhor	64% 21º Pior
Bacia incremental de Sobradinho	71% 19º Pior	47% 4º Pior	105% 32º Melhor	65% 16º Pior	42% 4º Pior	56% 9º Pior	78% 26º Pior	34% 6º Pior
Sobradinho	79% 28º Pior	50% 7º Pior	121% 20º Melhor	69% 17º Pior	42% 4º Pior	64% 13º Pior	87% 31º Pior	39% 6º Pior



Balanço energético dos subsistemas em 2023

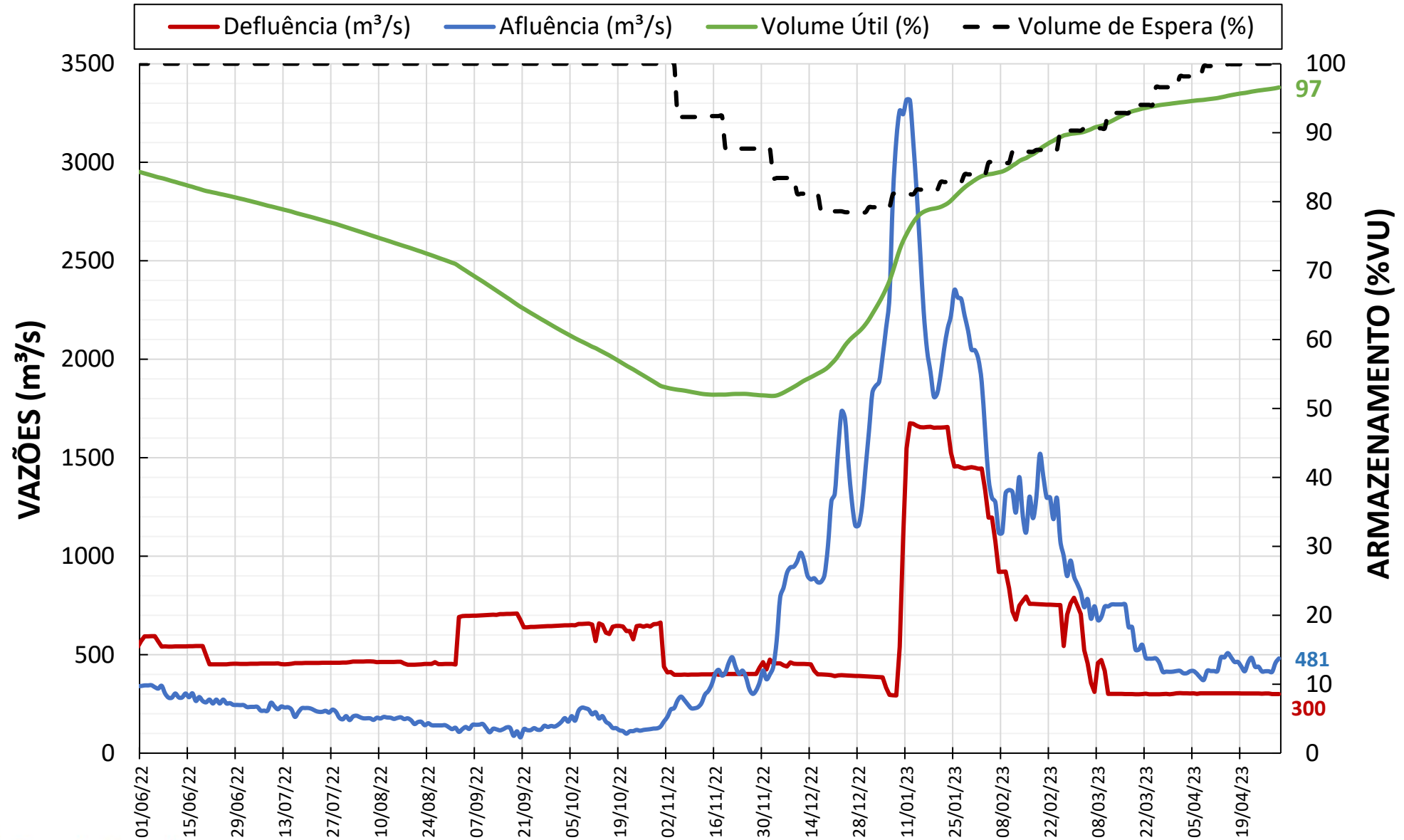


- Carga
- Eólica
- Hidro
- Solar
- Térmica

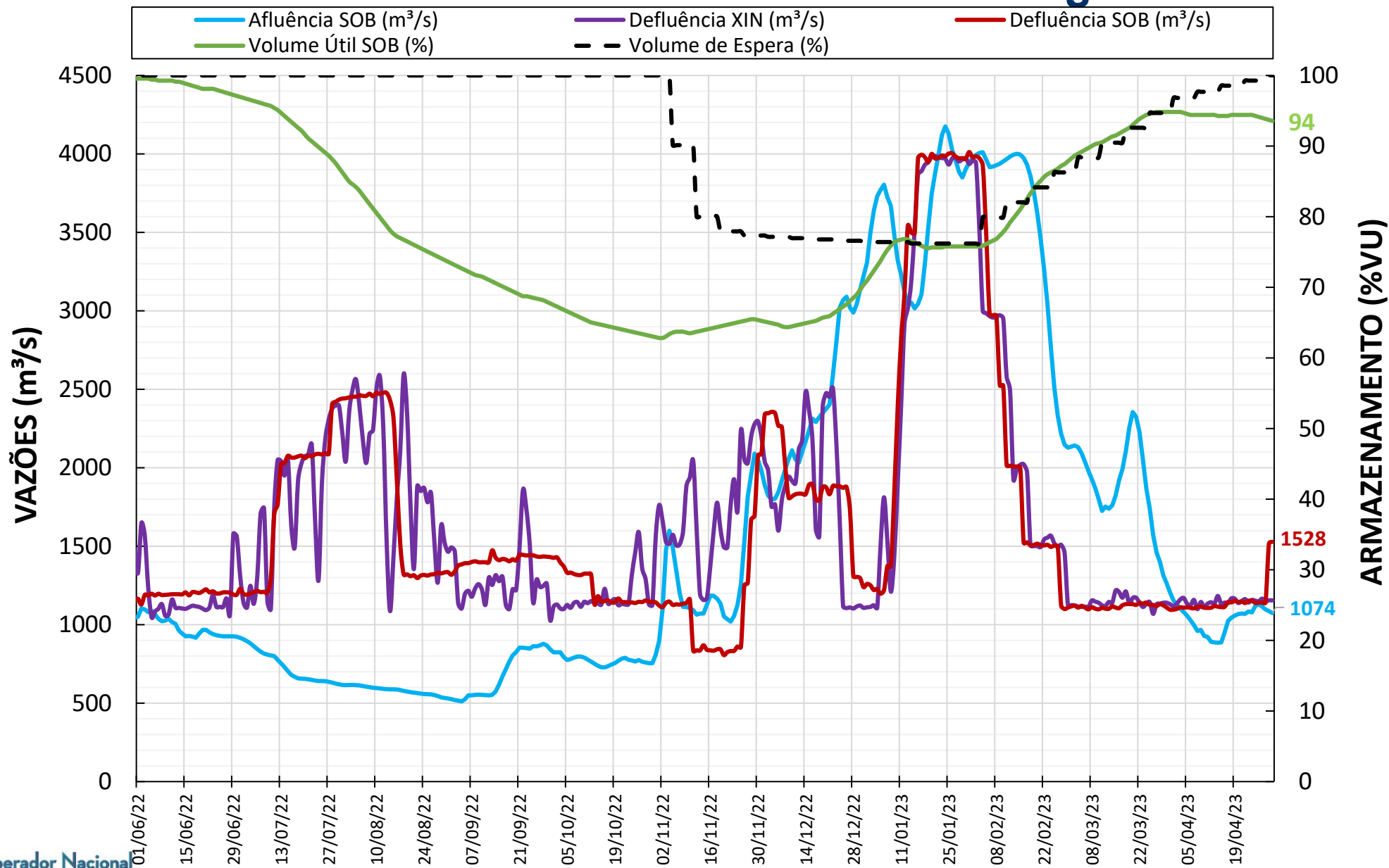


OPERAÇÃO DOS RESERVATÓRIOS DA BACIA DO SÃO FRANCISCO

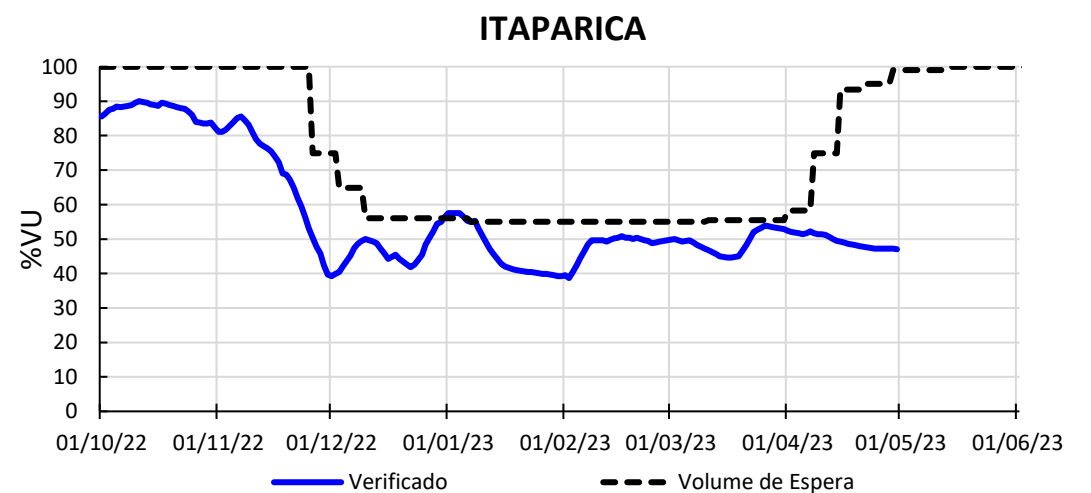
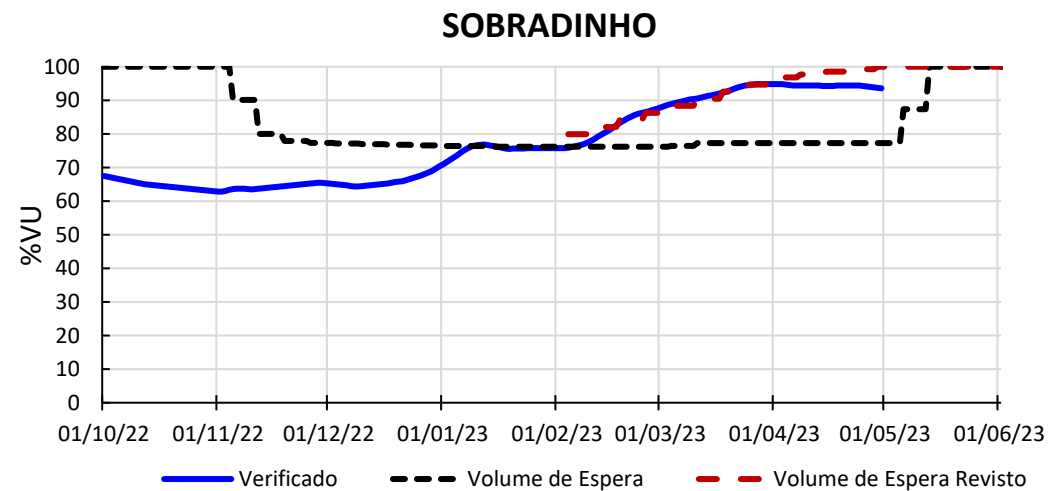
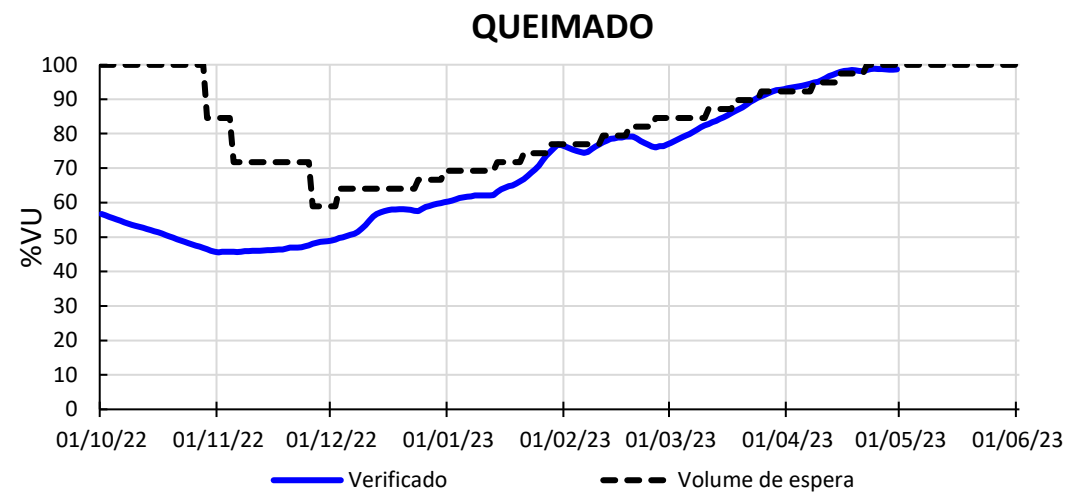
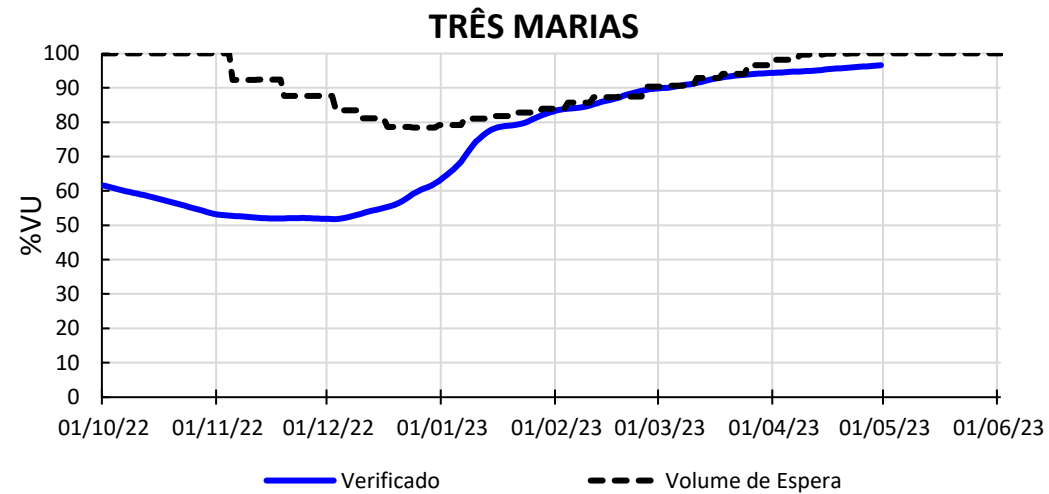
Operação do reservatório da UHE Três Marias



Operação do reservatório da UHE Sobradinho e da UHE Xingó

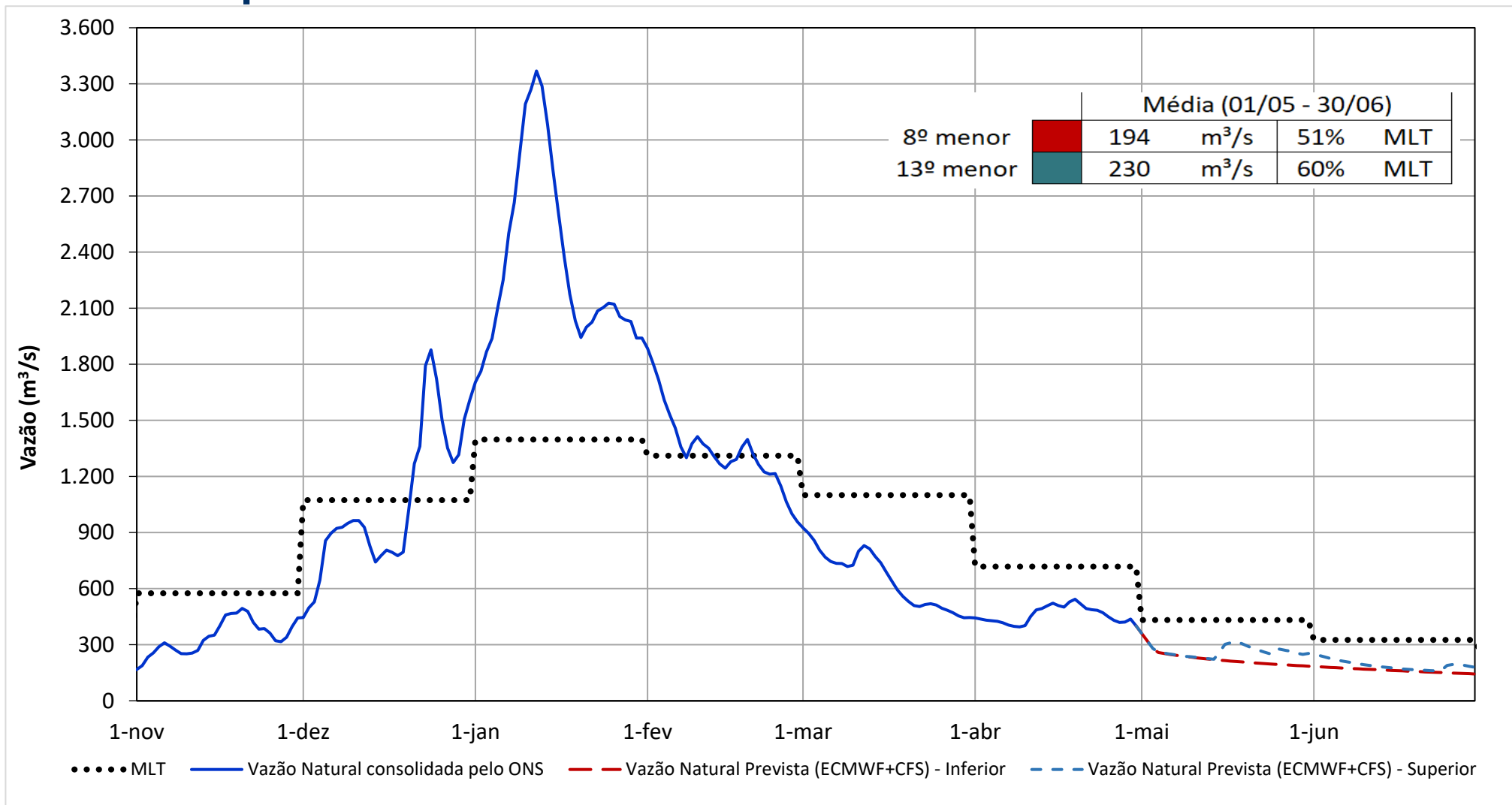


Acompanhamento da evolução de volume dos reservatórios

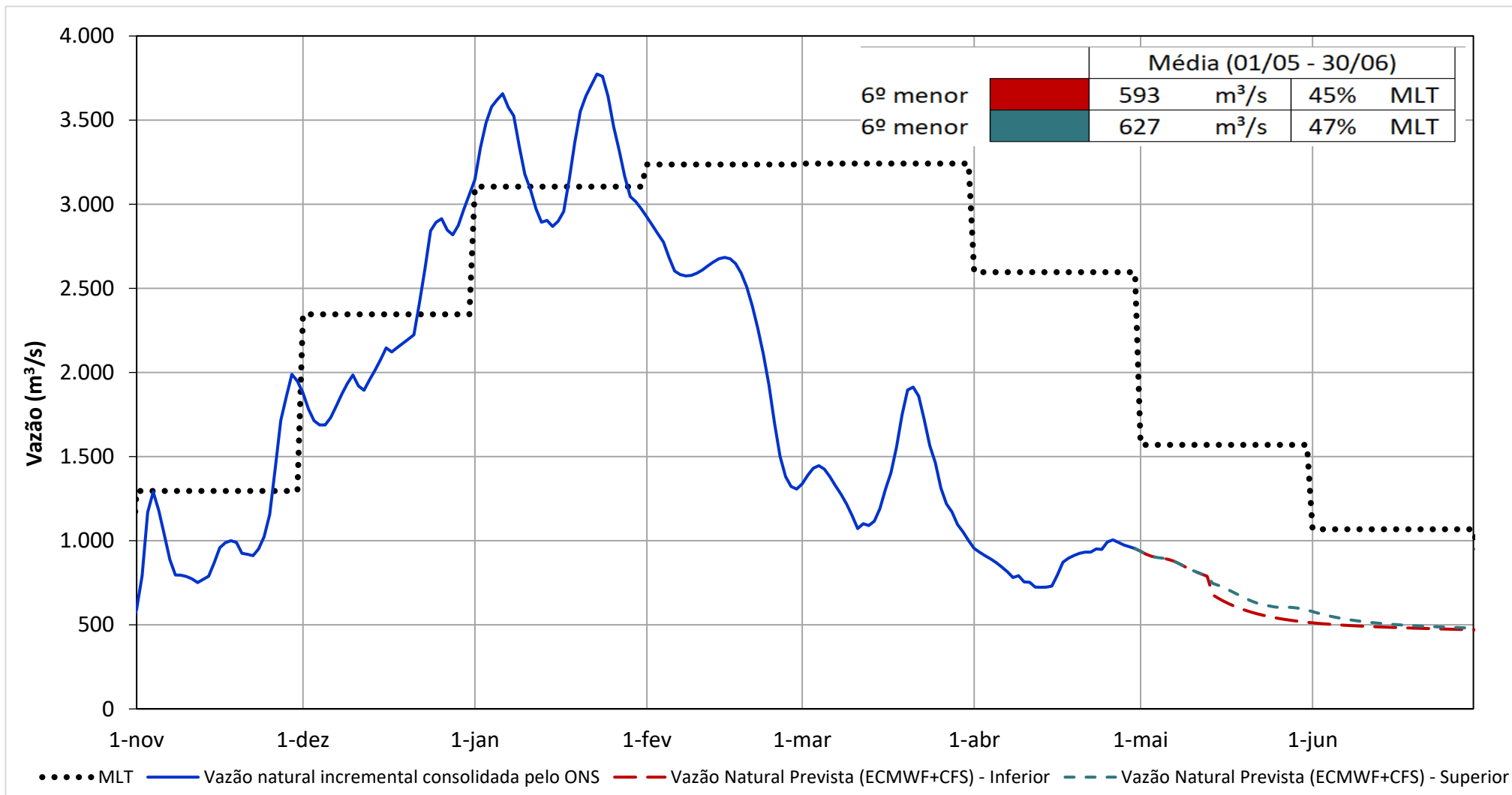


PREVISÃO DAS CONDIÇÕES HIDROLÓGICAS

Previsão de vazão para a UHE Três Marias



Previsão de vazão para a UHE Sobradinho



PERSPECTIVAS PARA O OPERAÇÃO DOS RESERVATÓRIOS

Premissas de defluências para UHE Três Marias

Atendimento das defluências mínimas estabelecidas pela Resolução ANA Nº 2.081/2017.

Defluências praticadas objetivando a preservação dos recursos armazenados e o atendimento das condições energéticas do sistema.

Caso	Cenário de vazões
1	Cenário inferior – 51% MLT
2	Cenário superior – 60% MLT

As vazões naturais prevista usaram o modelo chuva x vazão SMAP, considerando a chuva prevista do ECMWF e CFS.

Política de defluências (m³/s)		
Aproveitamento	Mai/23	Jun/23
Três Marias	300	300

Premissas de defluências para UHES Sobradinho e Xingó

Atendimento das defluências mínimas estabelecidas pela Resolução ANA N° 2.081/2017.

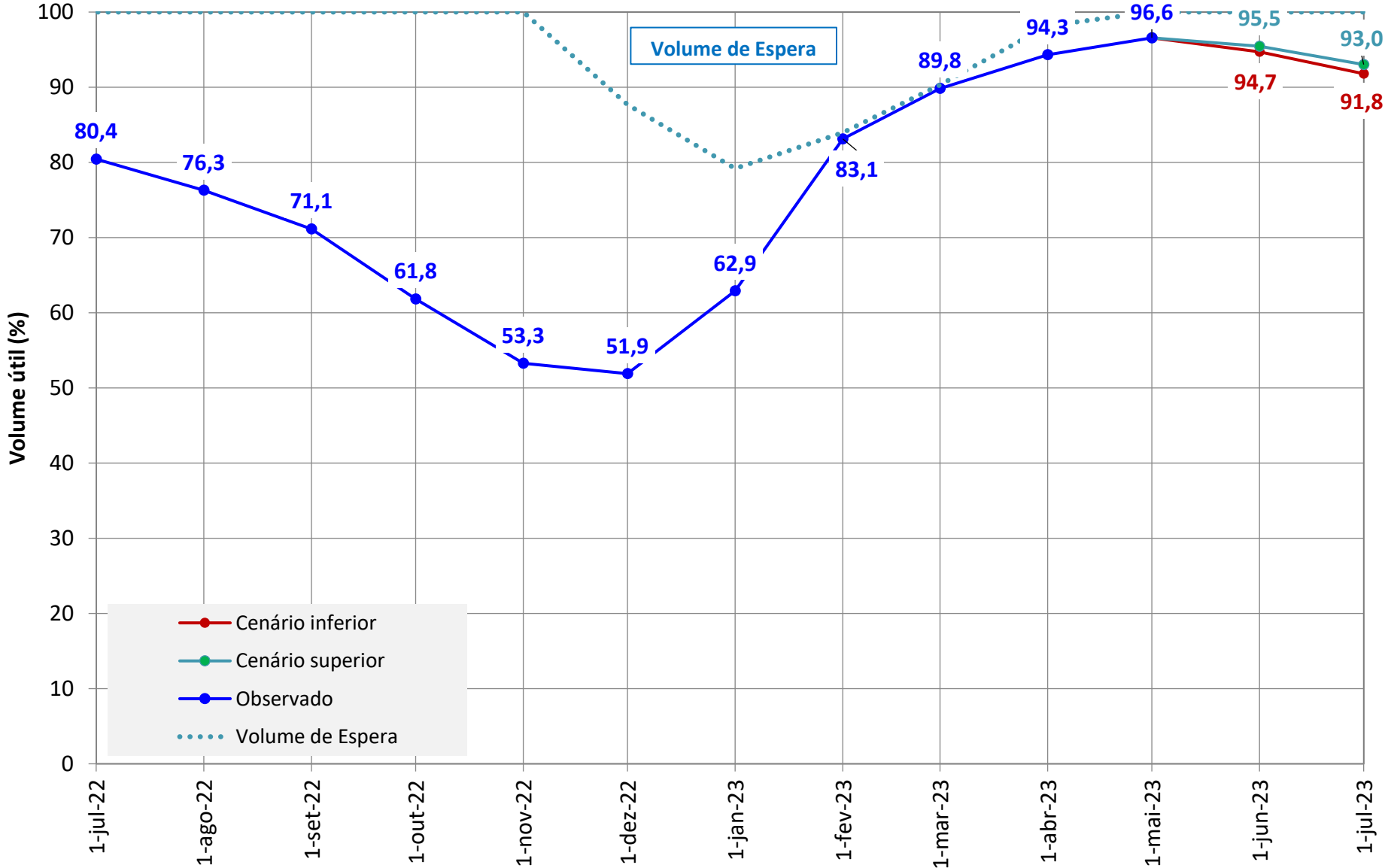
Defluências praticadas objetivando a preservação dos recursos armazenados e o atendimento das condições energéticas do sistema.

Caso	Cenário de vazões
1	Cenário inferior – 45%MLT
2	Cenário superior – 47%MLT

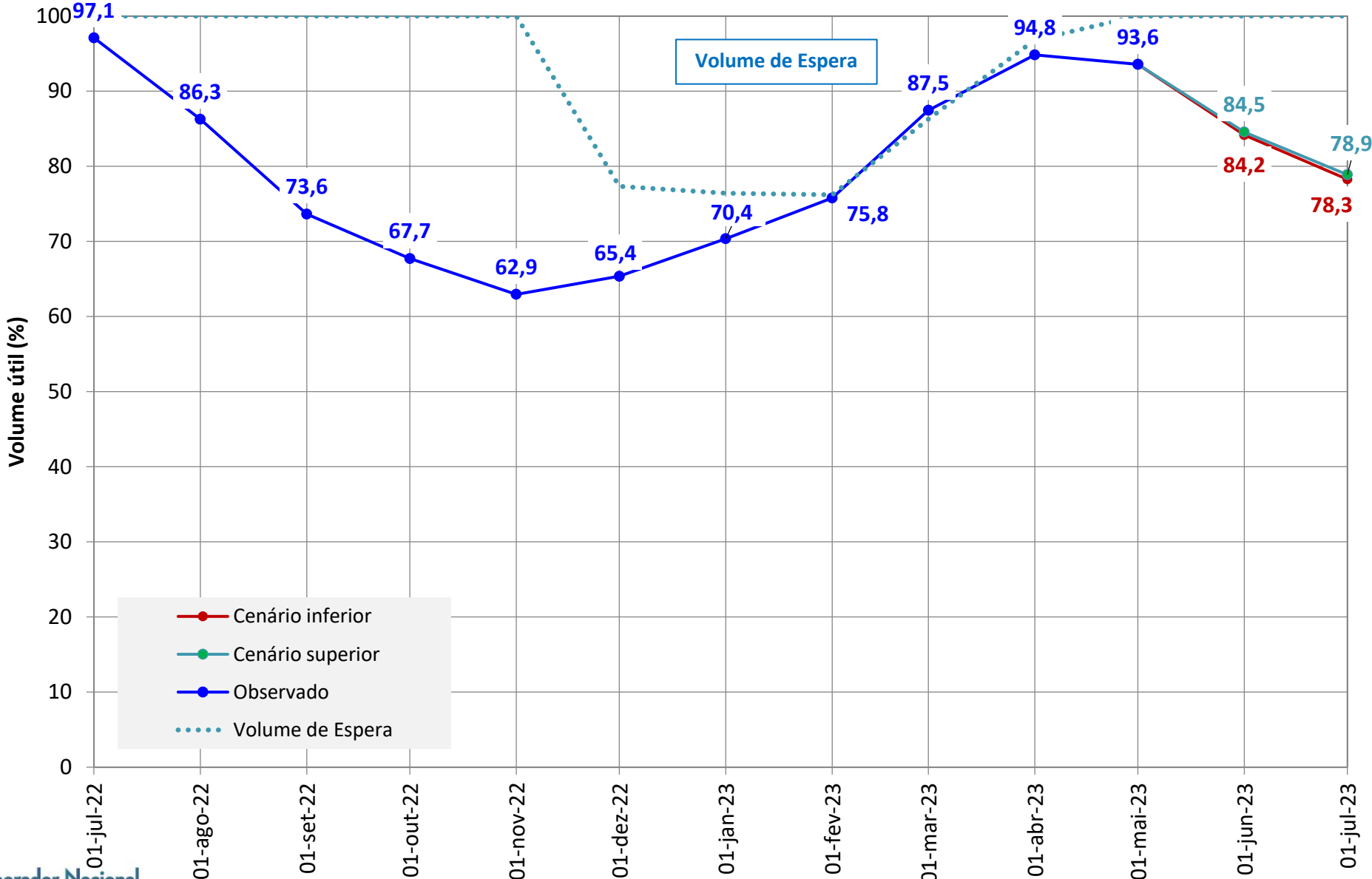
As vazões naturais prevista usaram o modelo chuva x vazão SMAP, considerando a chuva prevista do ECMWF e CFS.

Política de defluências (m ³ /s)		
Aproveitamento	Mai/23	Jun/23
Sobradinho	1.800	1.230
Xingó	1.100	1.100

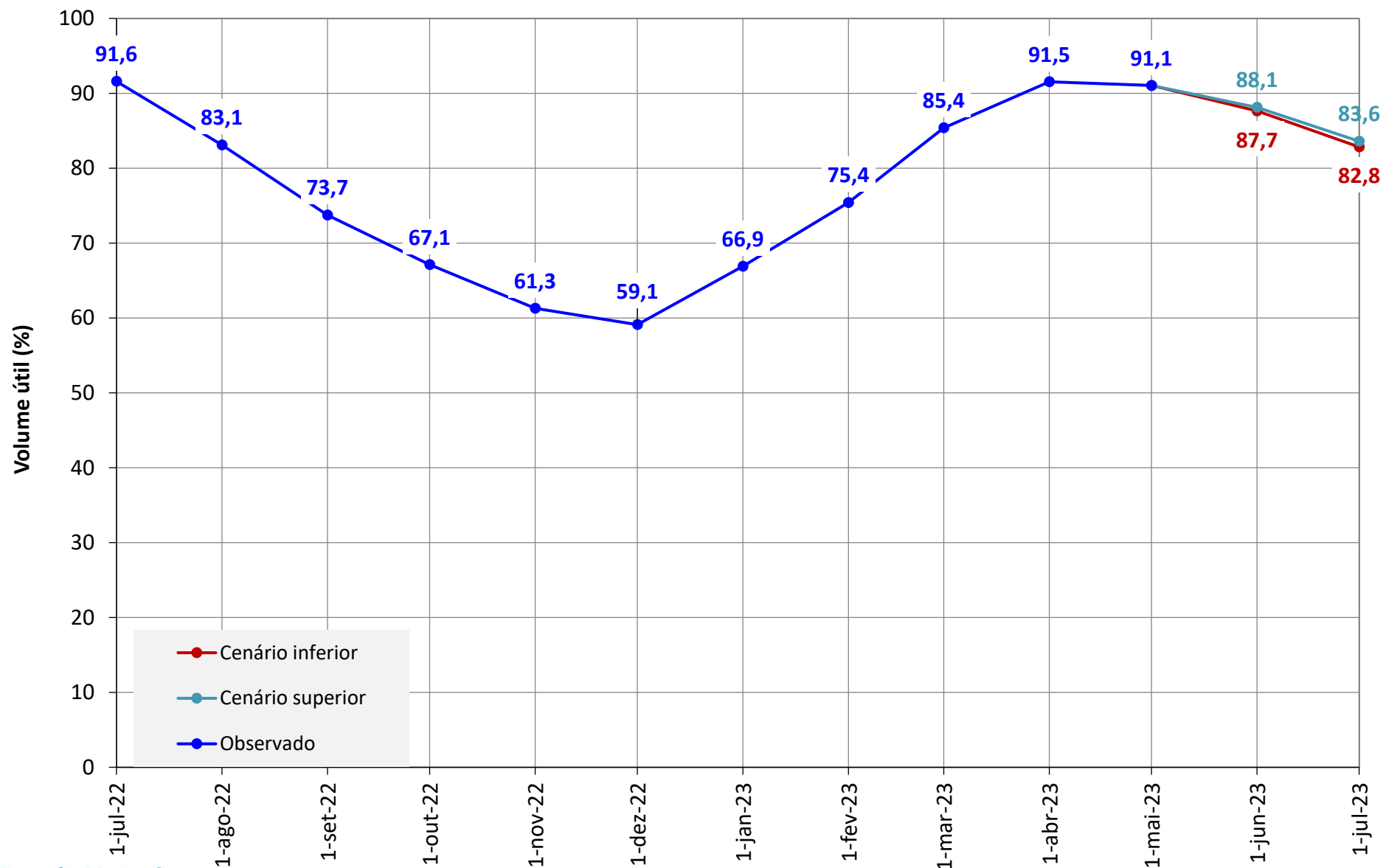
UHE Três Marias



UHE Sobradinho



Sistema equivalente: UHEs Três Marias, Sobradinho e Itaparica





5ª Reunião da Sala de Acompanhamento do Sistema Hídrico do
Rio São Francisco em 2023
02 de maio de 2023

AVALIAÇÃO DAS CONDIÇÕES HIDROLÓGICAS E DE ARMazenAMENTO NA BACIA DO RIO SÃO FRANCISCO