



10ª Reunião da Sala de Acompanhamento do Sistema Hídrico do
Rio São Francisco em 2024
01 de outubro de 2024

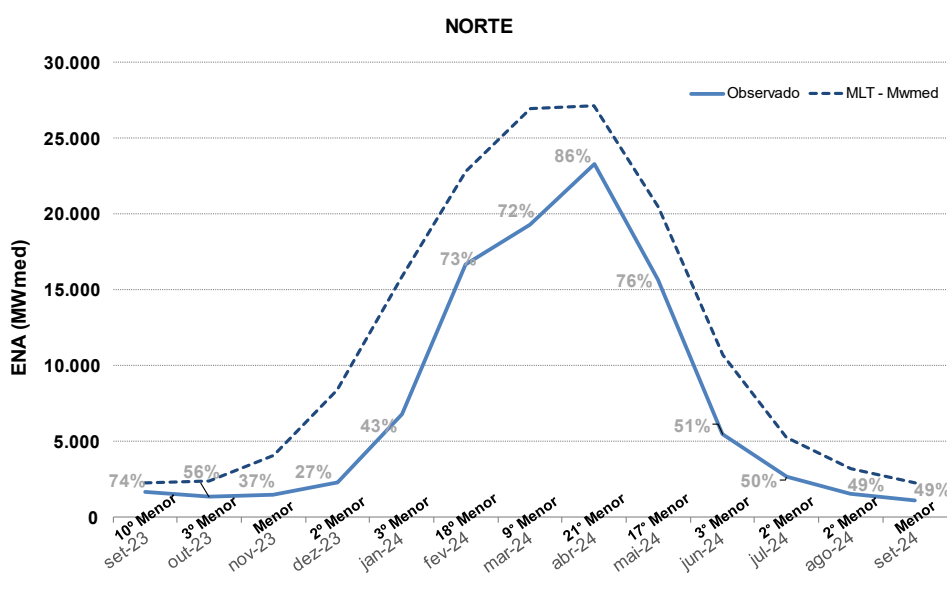
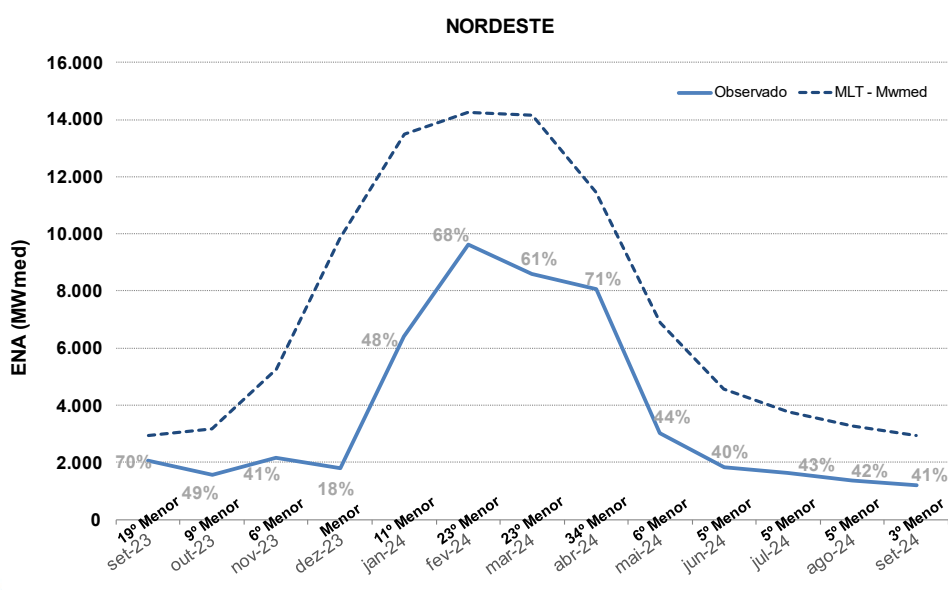
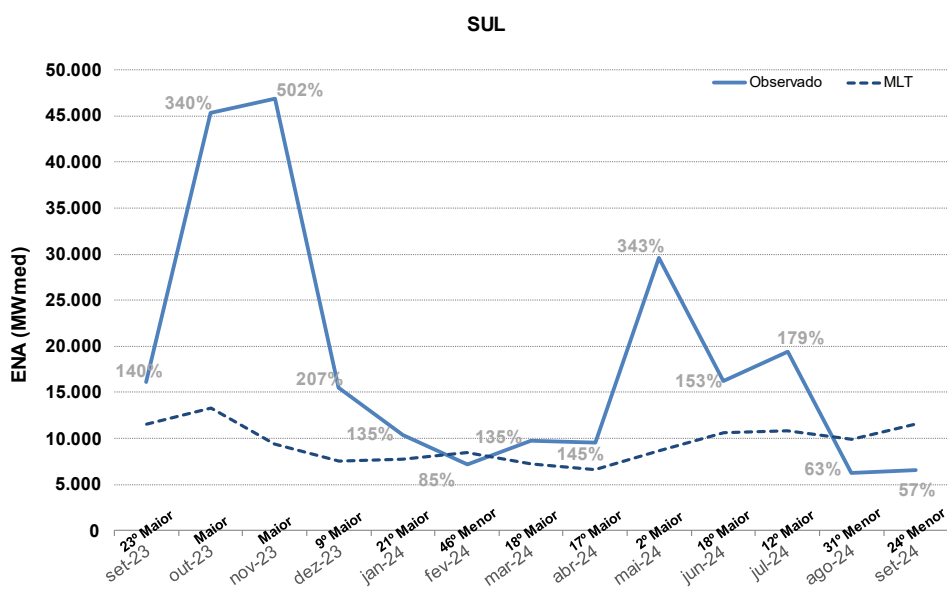
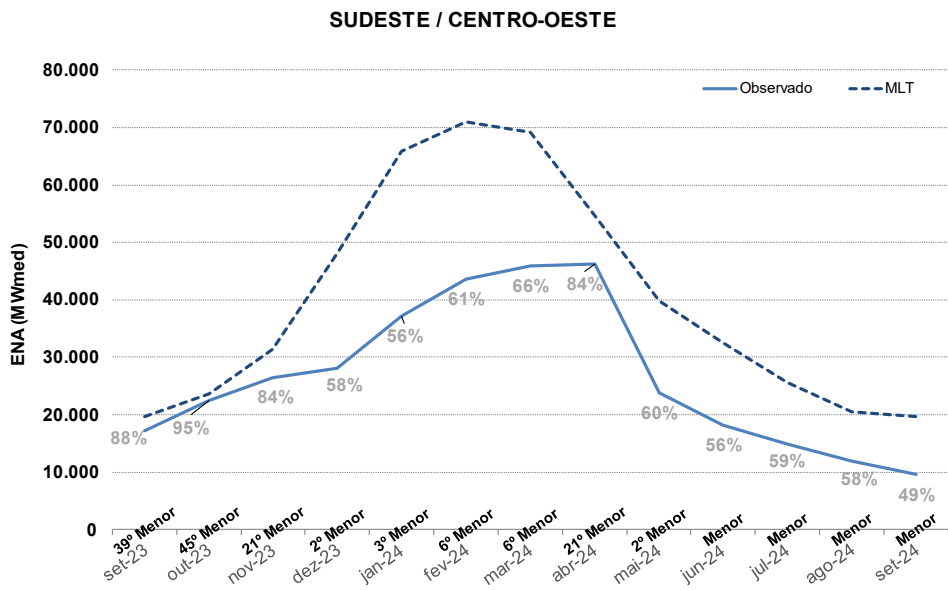
AVALIAÇÃO DAS CONDIÇÕES HIDROLÓGICAS E DE ARMazenAMENTO NA BACIA DO RIO SÃO FRANCISCO

Agenda

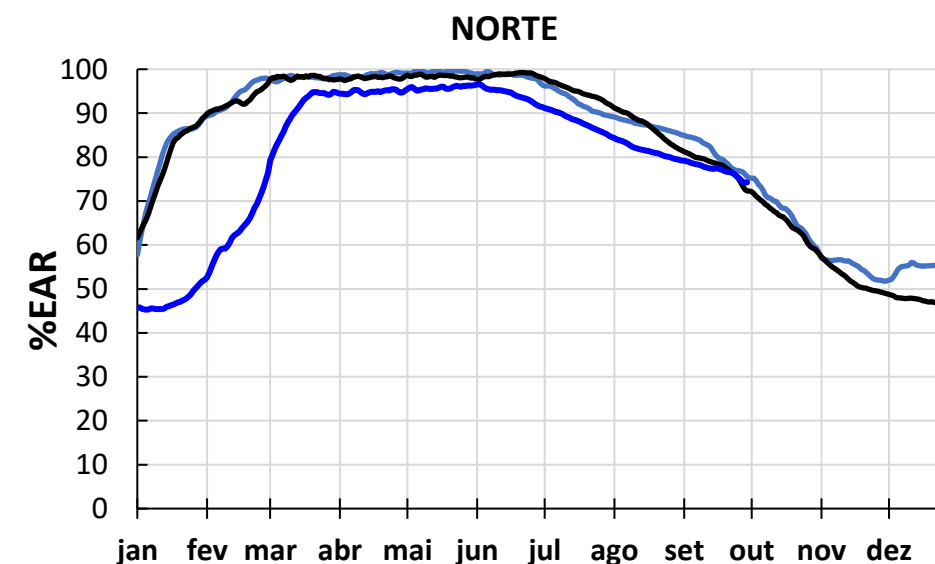
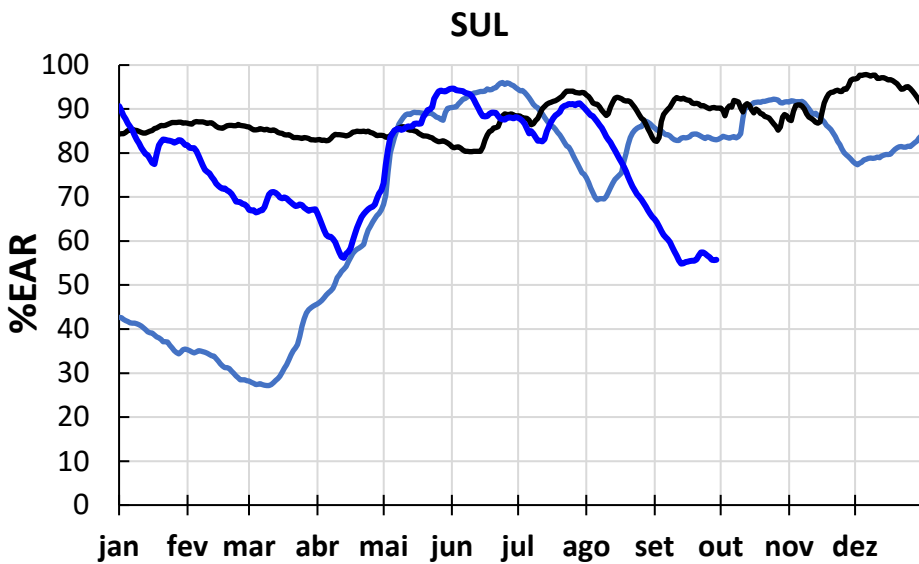
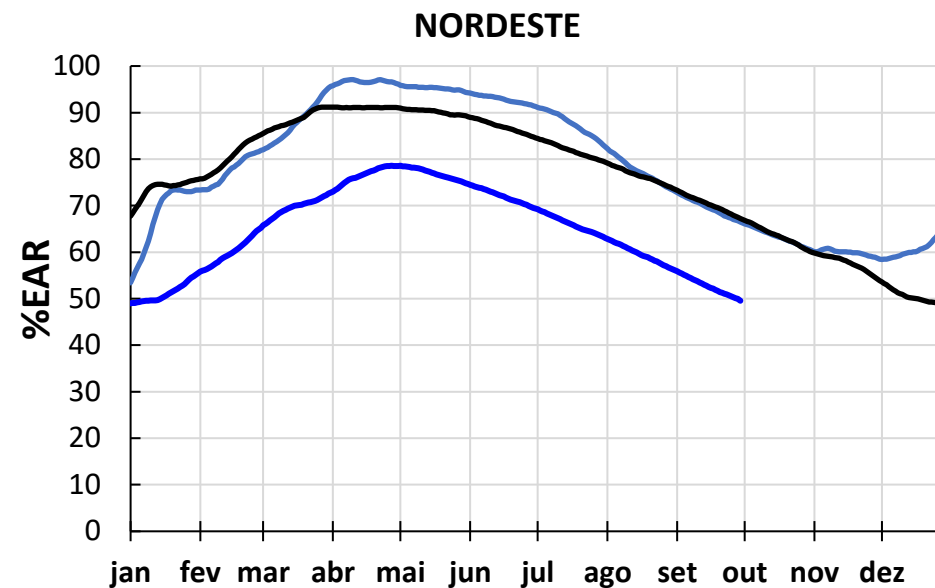
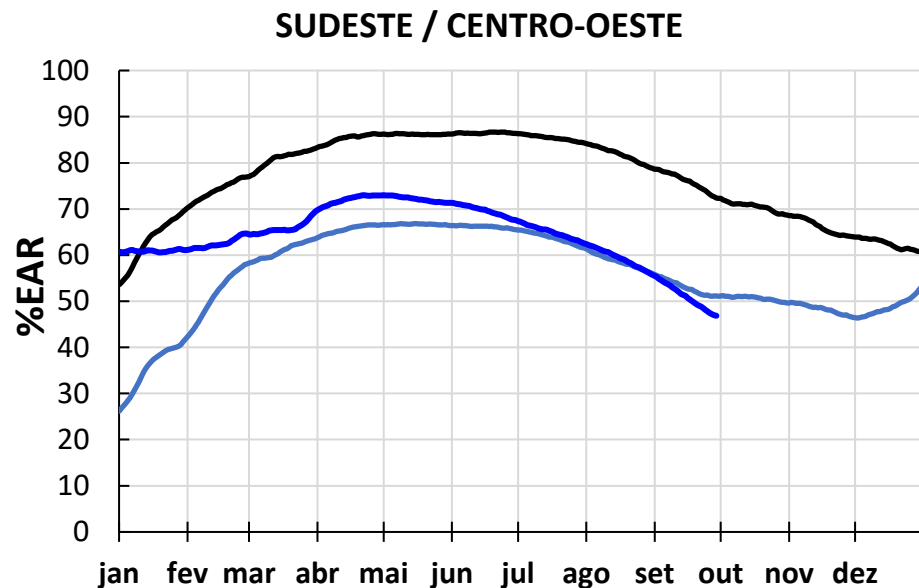
1. **Condições hidroenergéticas sistêmicas**
2. **Operação dos reservatórios da Bacia do São Francisco**
3. **Previsão das condições hidrológicas**
4. **Perspectiva para a operação dos reservatórios**

CONDIÇÕES HIDROENERGÉTICAS SISTÊMICAS

Evolução das afluências nos subsistemas do SIN em 2023-2024



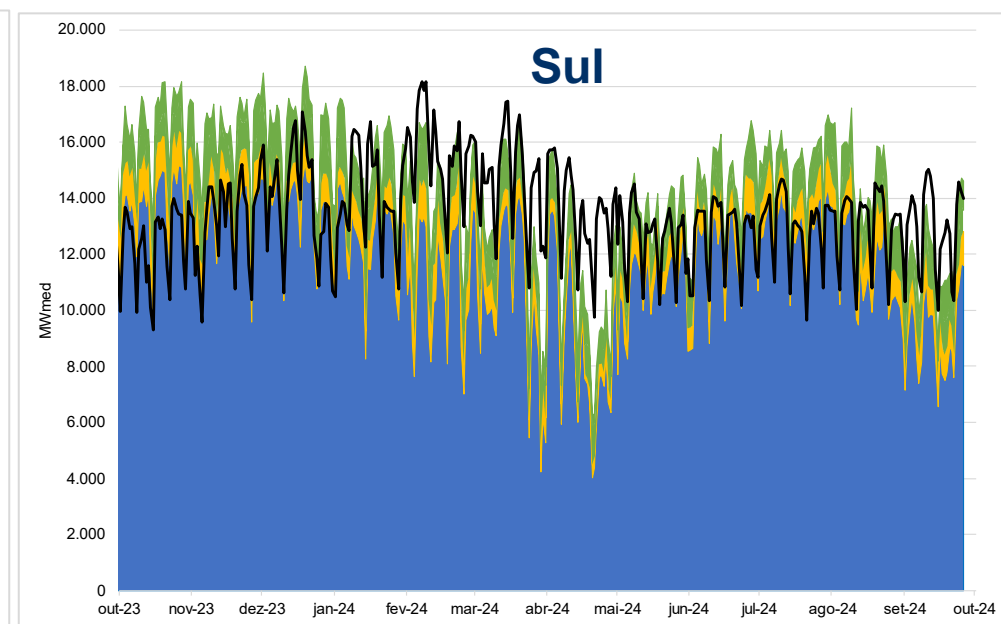
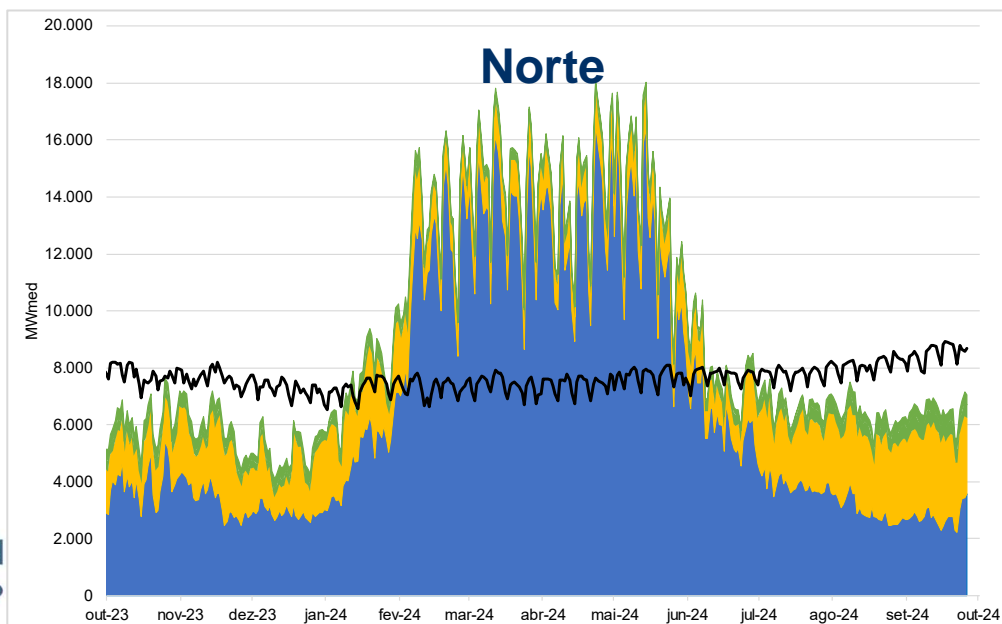
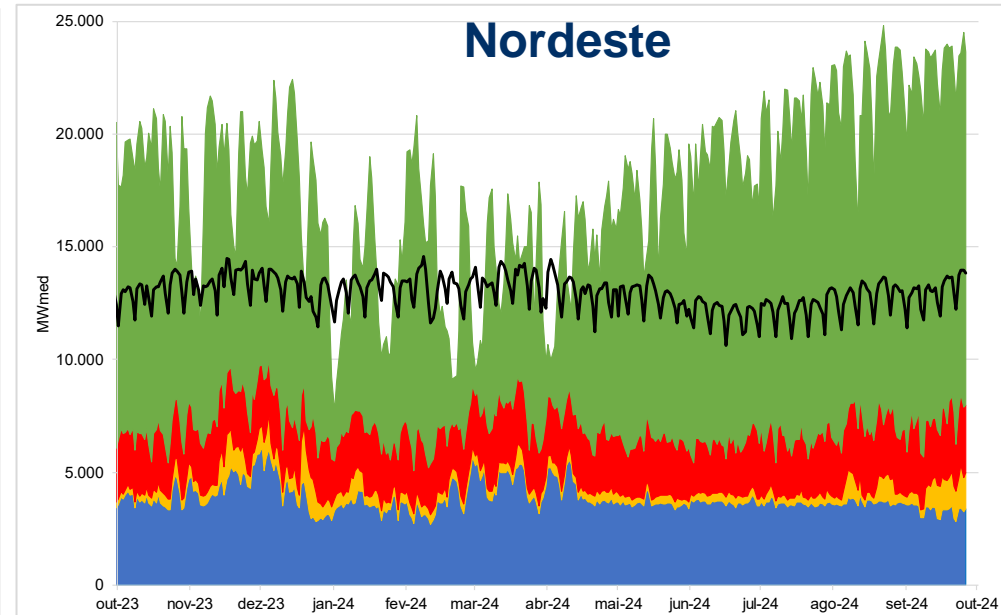
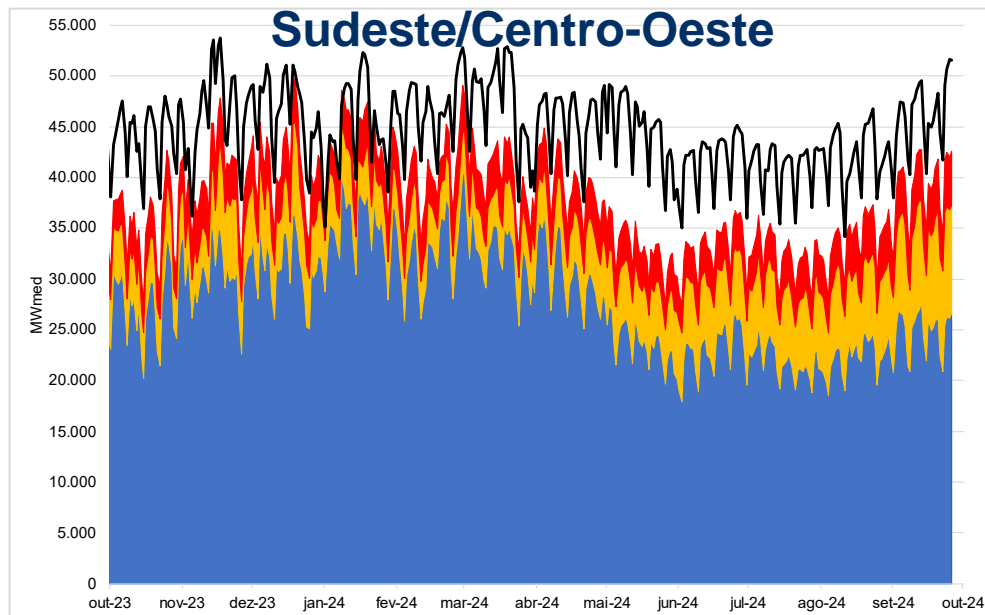
Evolução dos armazenamentos nos subsistemas do SIN em 2024



Balanço energético dos subsistemas em 2023-2024



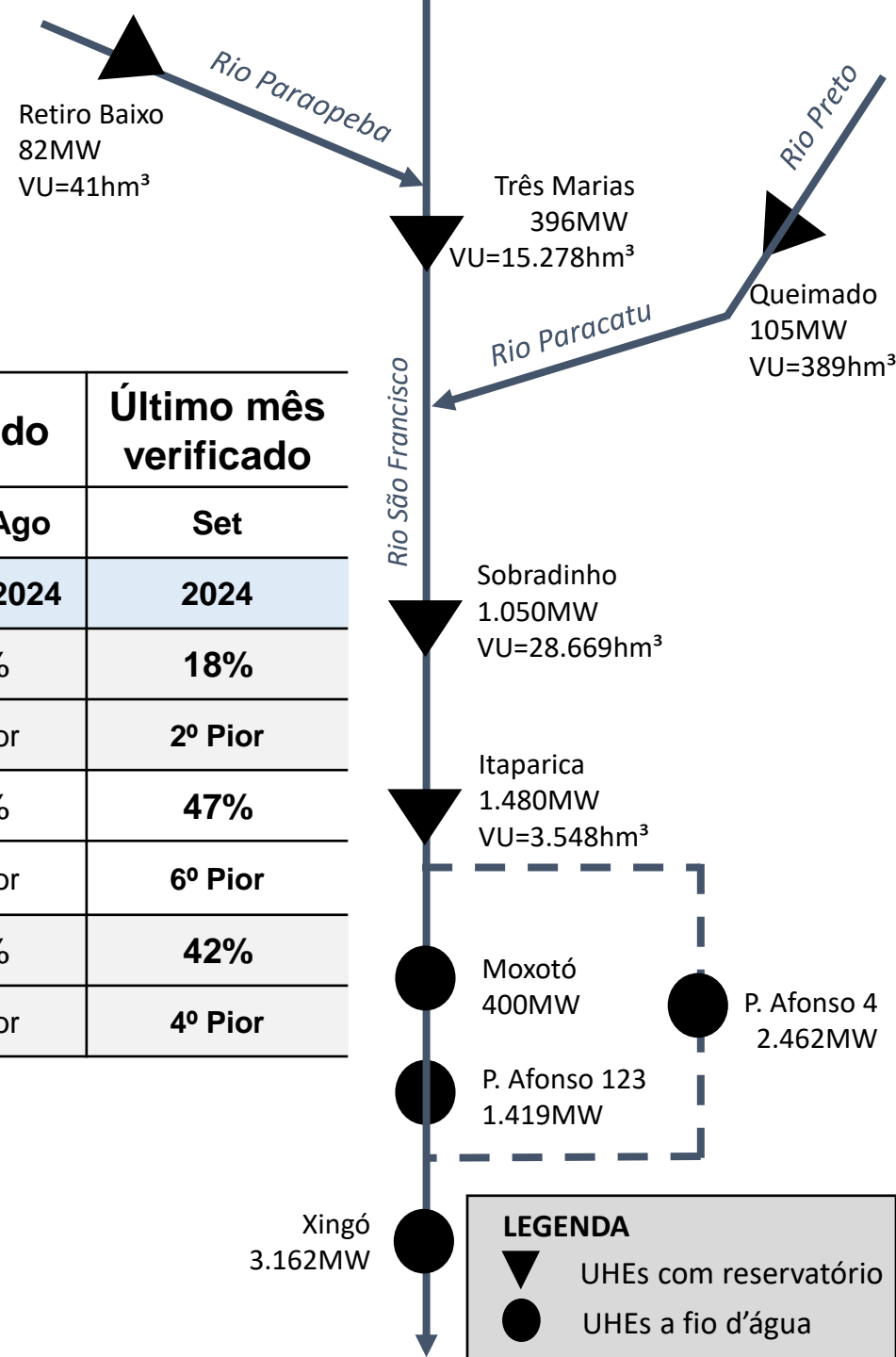
- Carga
- Eólica
- Hidro
- Solar
- Térmica



Condições hidrológicas das bacias do rio São Francisco no período 2021-2024

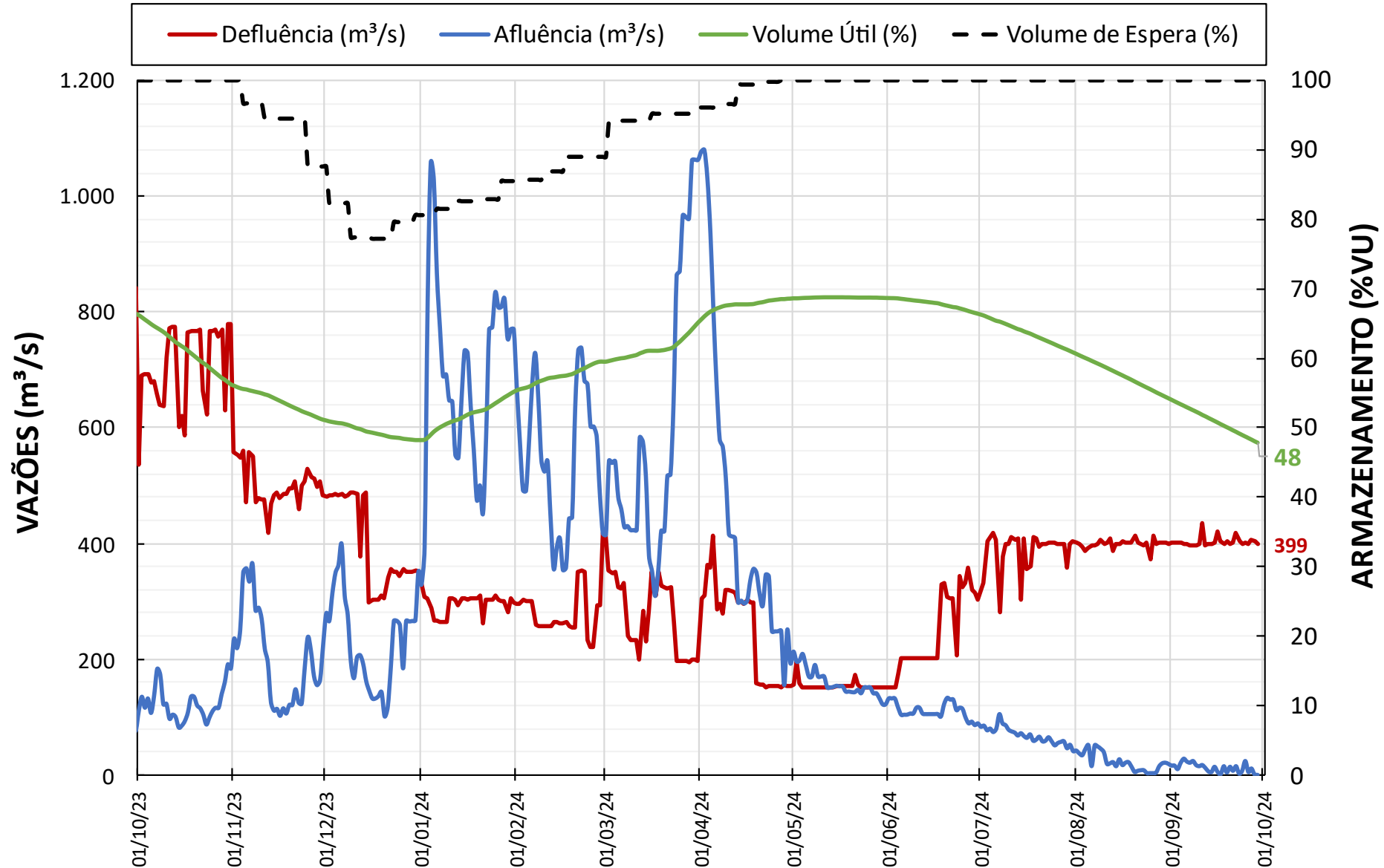
Vazões naturais em % da MLT (1931/2022)

	Período úmido			Período seco			Período	Último mês verificado
	(Dez – Abr)			(Mai – Out)			Nov - Ago	Set
	2021	2022	2023	2021	2022	2023	2023 - 2024	2024
Três Marias	57%	164%	105%	48%	87%	74%	44%	18%
	14º Pior	6º Melhor	36º Melhor	6º Pior	38º Pior	21º Pior	5º Pior	2º Pior
Sobradinho - Incremental	46%	98%	70%	40%	54%	53%	53%	47%
	4º Pior	41º Melhor	20º Pior	3º Pior	9º Pior	8º Pior	7º Pior	6º Pior
Sobradinho	50%	116%	80%	41%	62%	58%	51%	42%
	6º Pior	25º Melhor	29º Pior	4º Pior	12º Pior	10º Pior	6º Pior	4º Pior

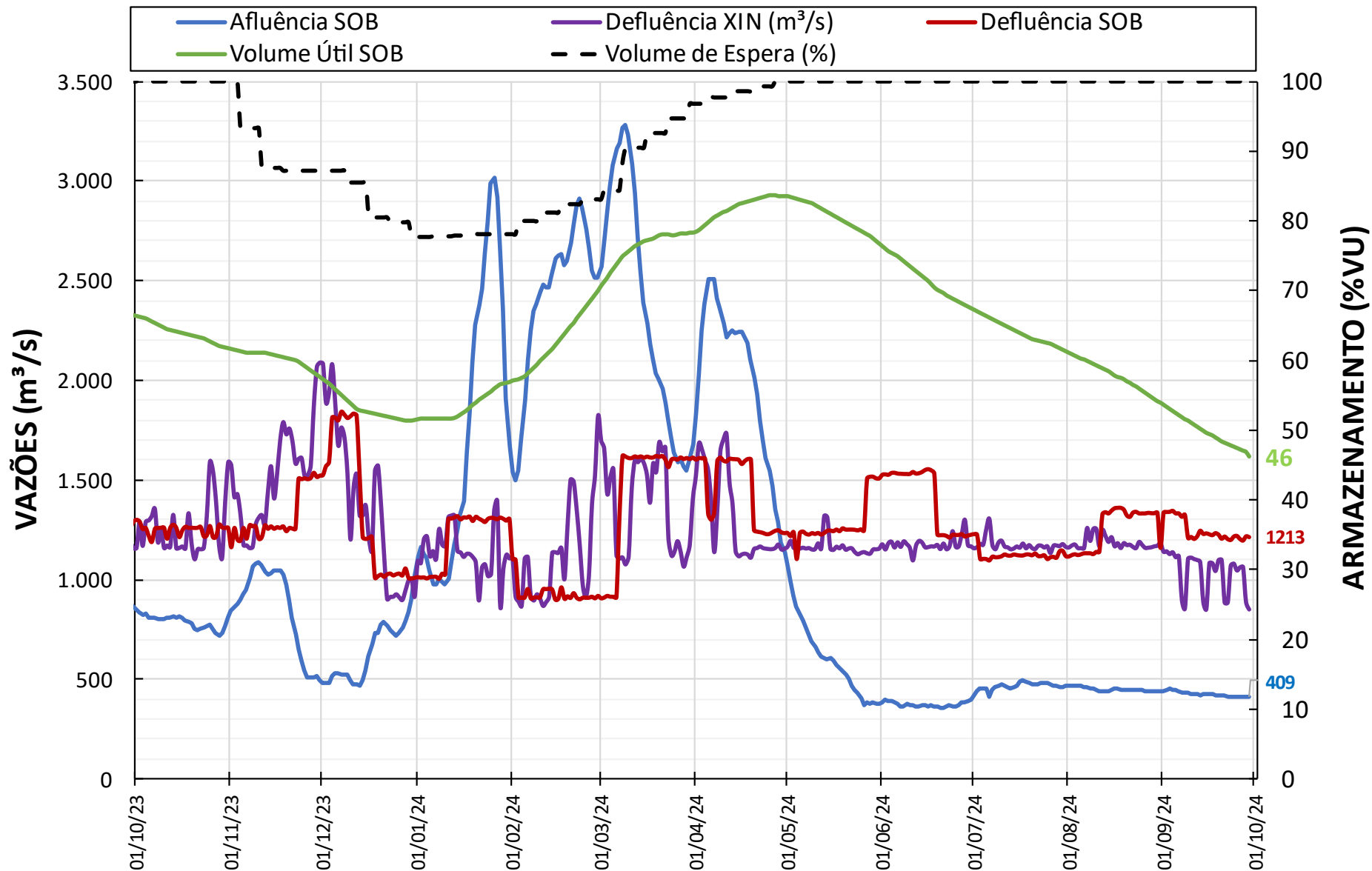


OPERAÇÃO DOS RESERVATÓRIOS DA BACIA DO SÃO FRANCISCO

Operação do reservatório da UHE Três Marias

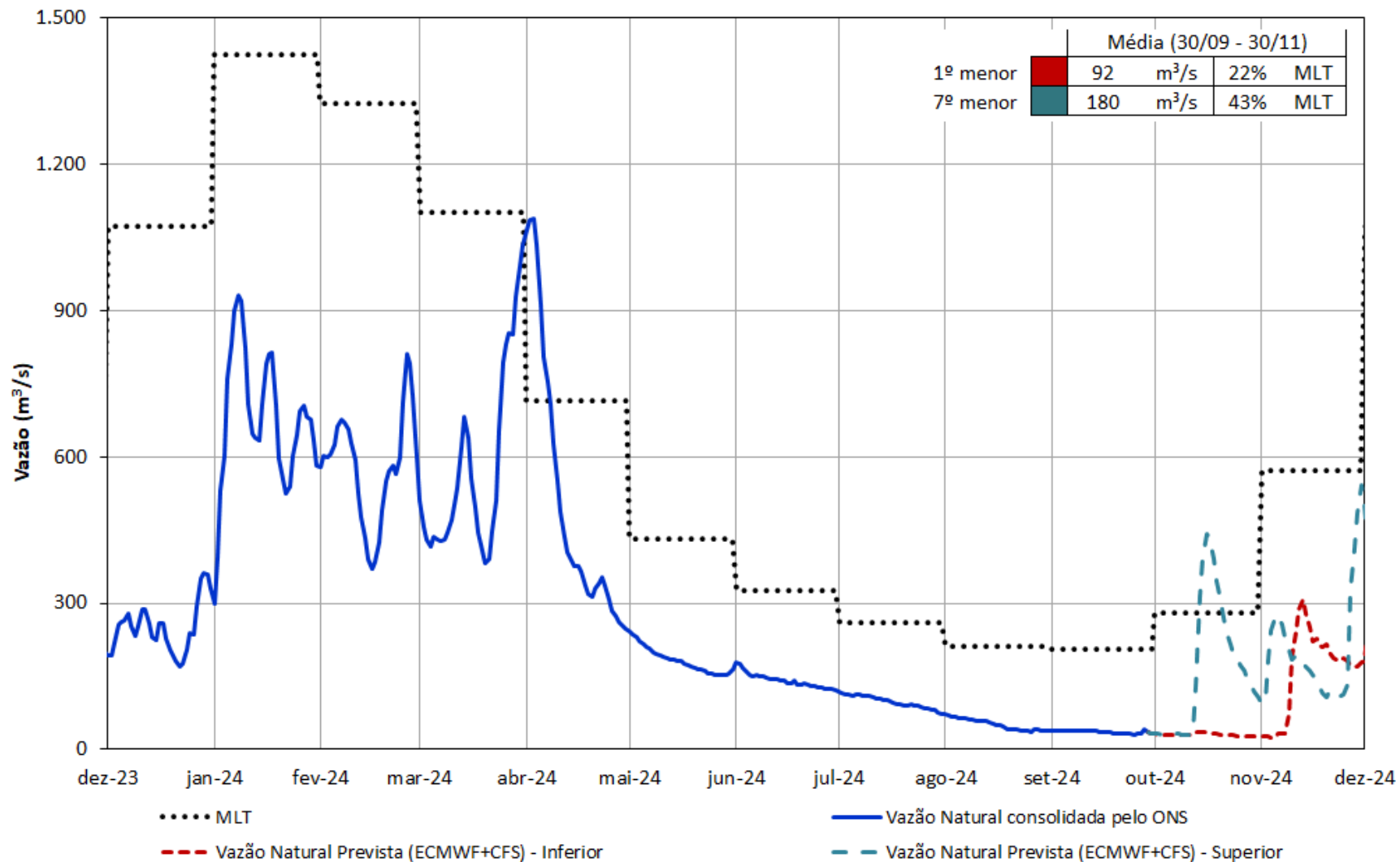


Operação do reservatório da UHE Sobradinho e da UHE Xingó

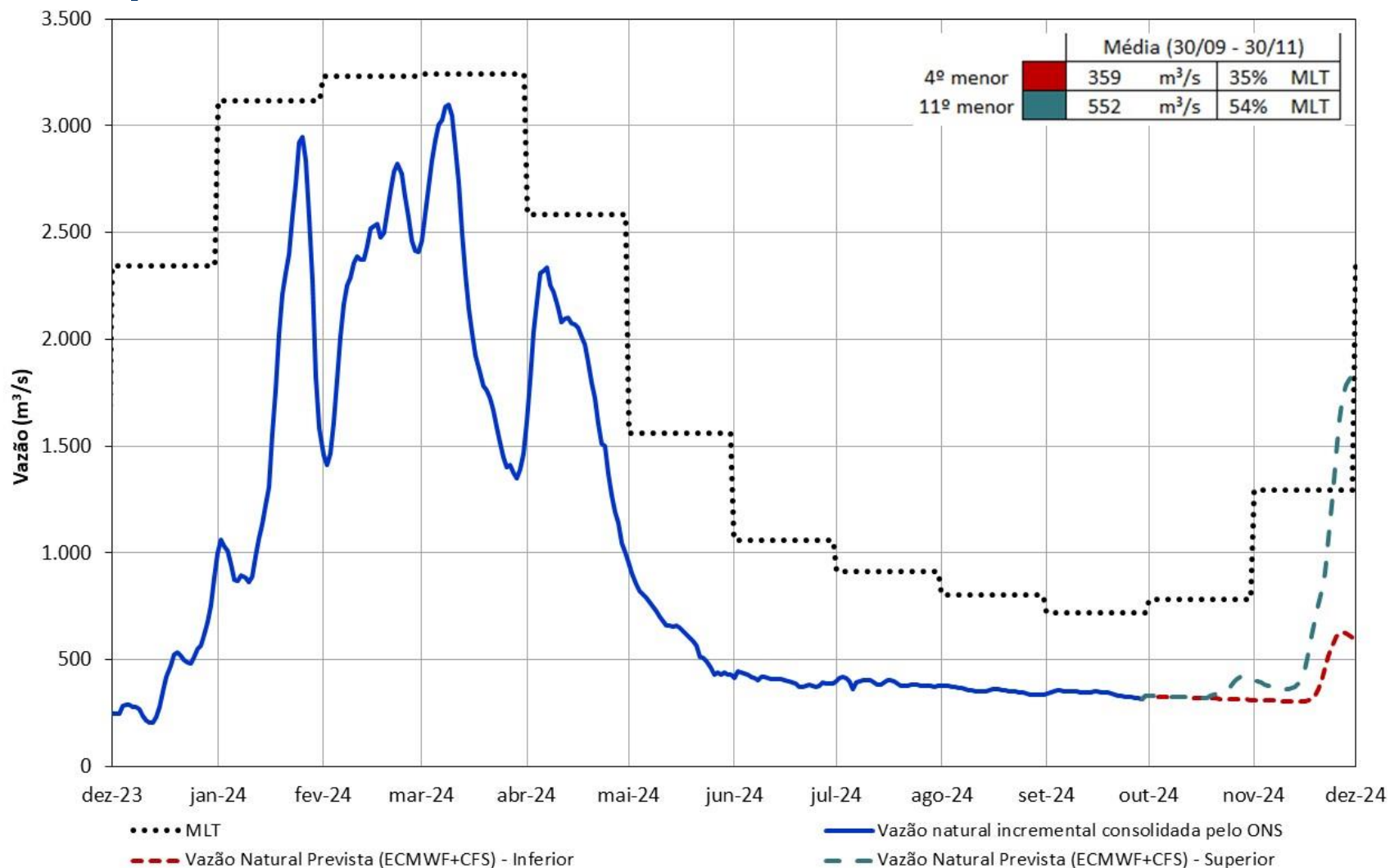


PREVISÃO DAS CONDIÇÕES HIDROLÓGICAS

Previsão de vazão para a UHE Três Marias



Previsão de vazão para a UHE Sobradinho



PERSPECTIVAS PARA O OPERAÇÃO DOS RESERVATÓRIOS

Premissas de defluências para UHE Três Marias

Atendimento das defluências mínimas e máximas estabelecidas pela Resolução ANA Nº 2.081/2017 e da defluência máxima estabelecida nas curvas de segurança para o período hidrológico 2023-2024.

Defluências praticadas objetivando a preservação dos recursos armazenados e o atendimento das demandas de usos múltiplos e condições energéticas do sistema.

Política de defluências (m ³ /s)		
Aproveitamento	Out/24	Nov/24
Três Marias	400	350

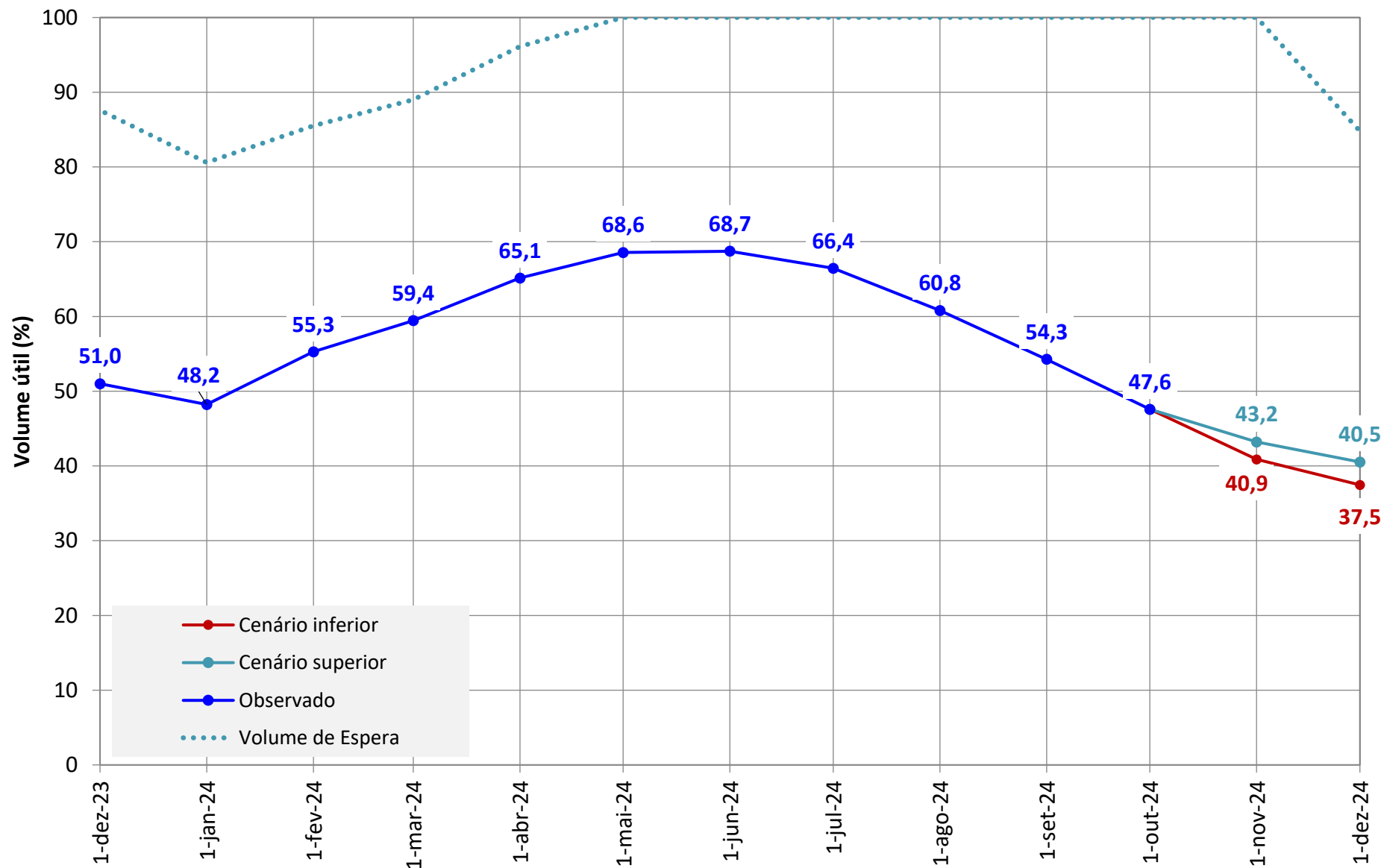
Premissas de defluências para UHEs Sobradinho e Xingó

Atendimento das defluências mínimas e máximas estabelecidas pela Resolução ANA Nº 2.081/2017 e da defluência máxima estabelecida nas curvas de segurança para o período hidrológico 2023-2024.

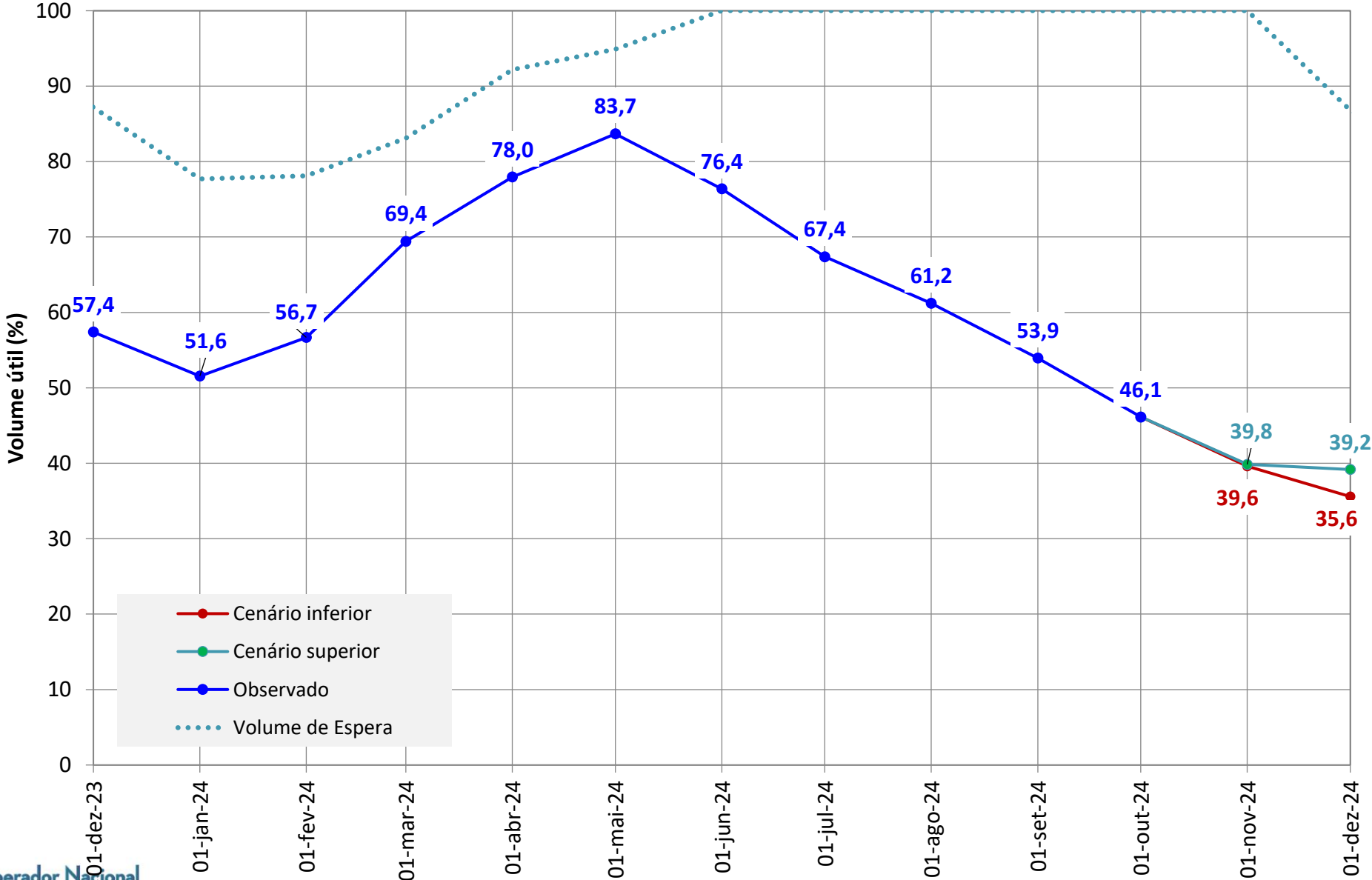
Defluências praticadas objetivando a preservação dos recursos armazenados e o atendimento das condições energéticas do sistema.

Política de defluências (m ³ /s)		
Aproveitamento	Out/24	Nov/24
Sobradinho	1.100	1.000
Xingó	1.000	1.000

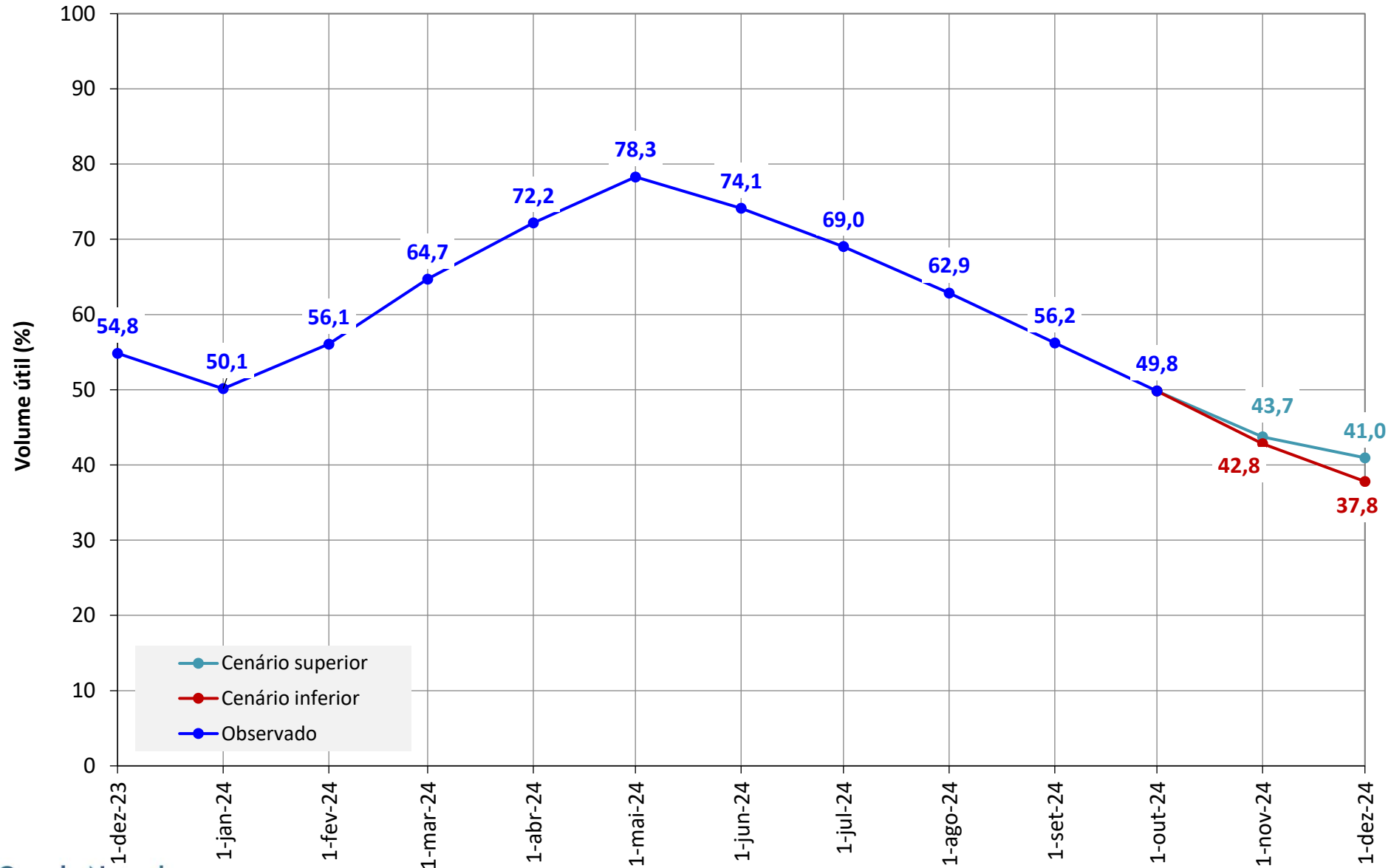
UHE Três Marias



UHE Sobradinho



Sistema equivalente: UHEs Três Marias, Sobradinho e Itaparica





10ª Reunião da Sala de Acompanhamento do Sistema Hídrico do
Rio São Francisco em 2024
01 de outubro de 2024

AVALIAÇÃO DAS CONDIÇÕES HIDROLÓGICAS E DE ARMazenAMENTO NA BACIA DO RIO SÃO FRANCISCO