



5ª Reunião da Sala de Crise da Bacia do Alto Paraguai (Pantanal)
06 de setembro de 2024

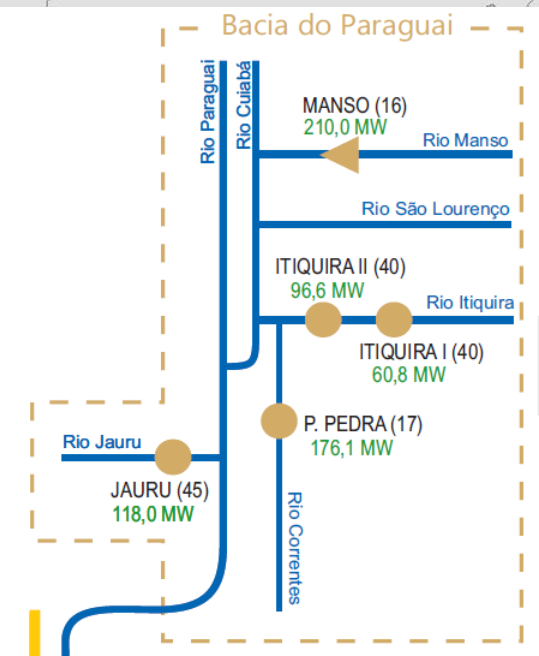
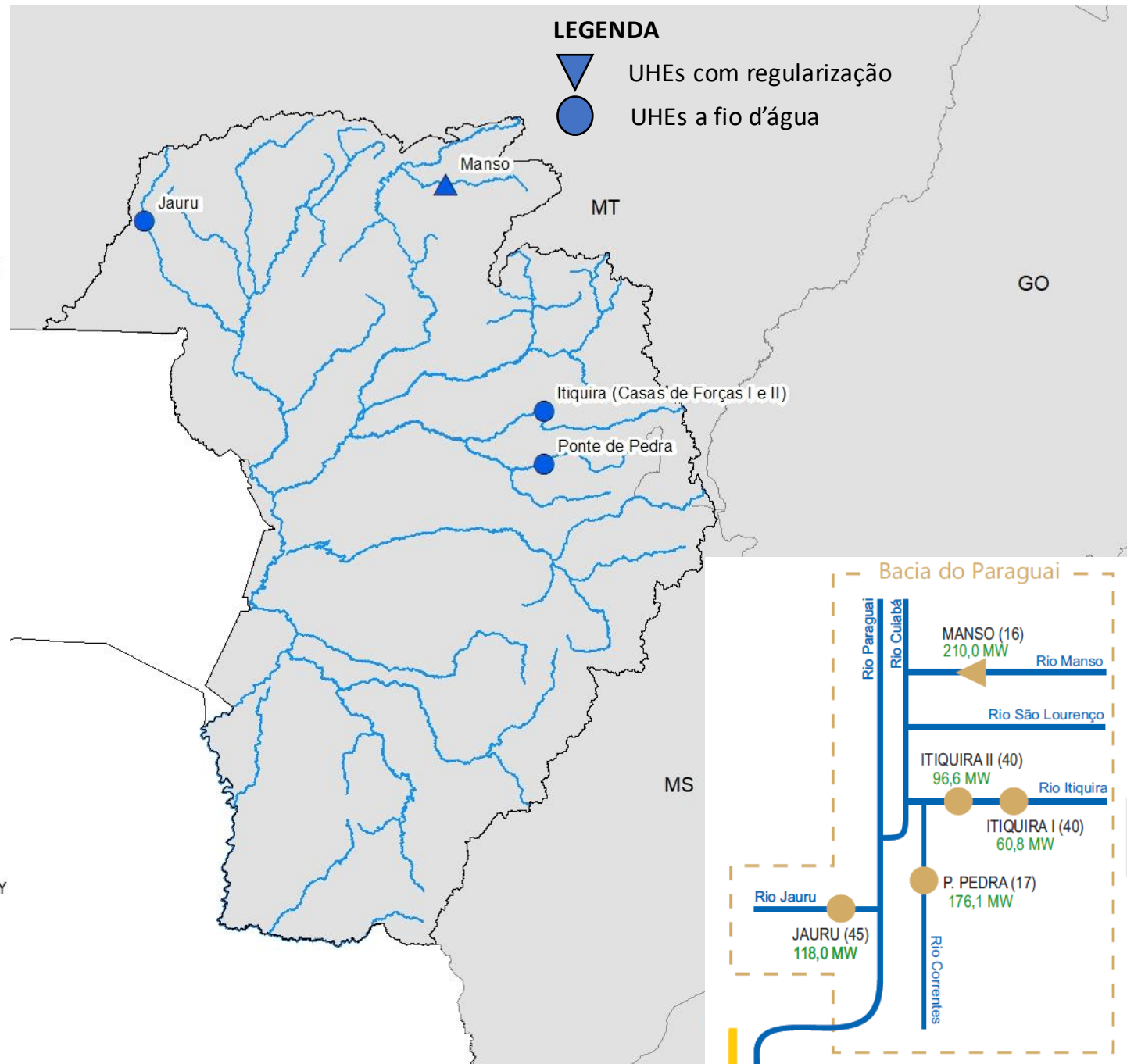
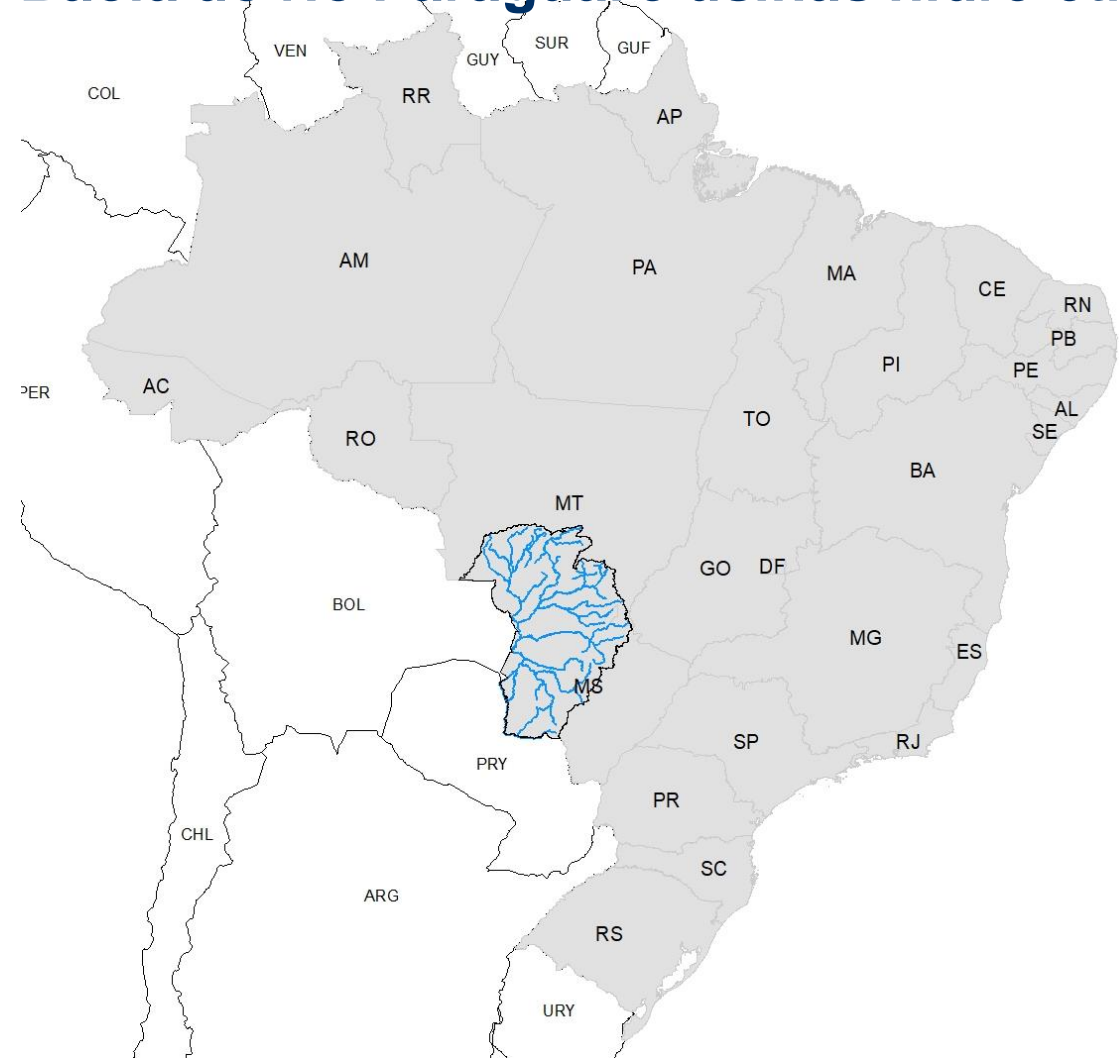
AVALIAÇÃO DAS CONDIÇÕES HIDROLÓGICAS E DE ARMAZENAMENTO NA BACIA DO RIO PARAGUAI

Agenda

- 1. Acompanhamento das condições hidrológicas e de armazenamento na bacia do rio Paraguai**
- 2. Operação das usinas**
- 3. Cenários de vazão natural**
- 4. Simulação do reservatório da UHE Manso**

ACOMPANHAMENTO DAS CONDIÇÕES HIDROLÓGICAS E DE ARMAZENAMENTO NA BACIA DO RIO PARAGUAI

Bacia do rio Paraguai e usinas hidrelétricas do SIN



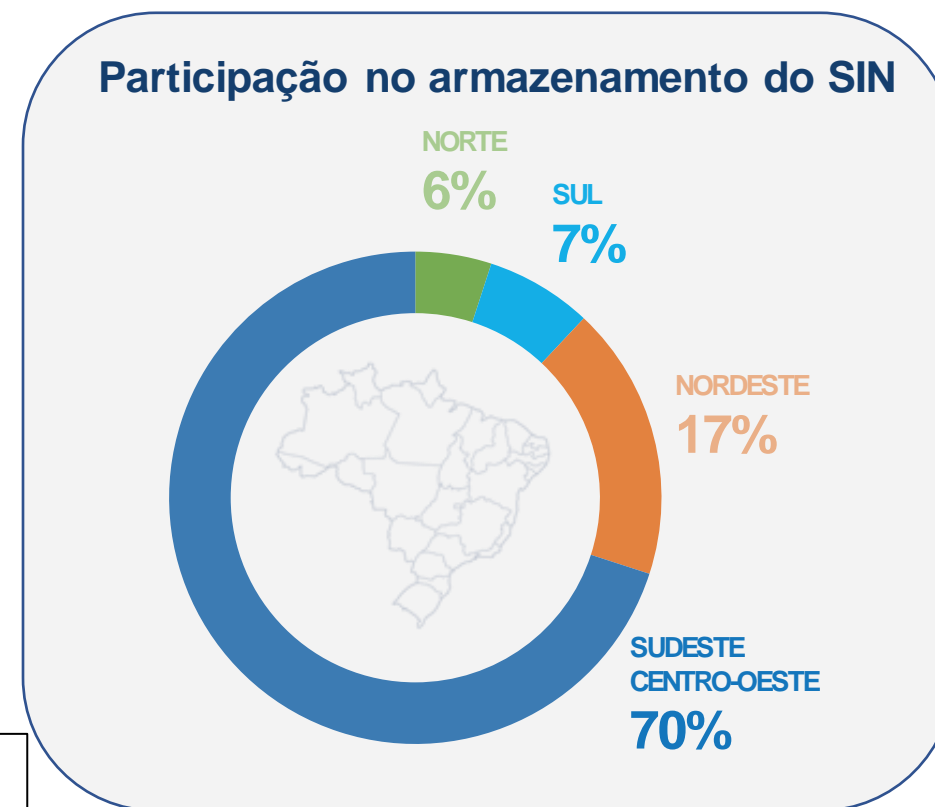
Bacia do Rio Paraguai e usinas hidrelétricas do SIN

Bacia do rio Paraguai	VU (hm ³)	MLT (m ³ /s)
Jauru	17	85
Manso	2.951	169
Ponte de Pedra	38	76
Itiquira I e II	1	73

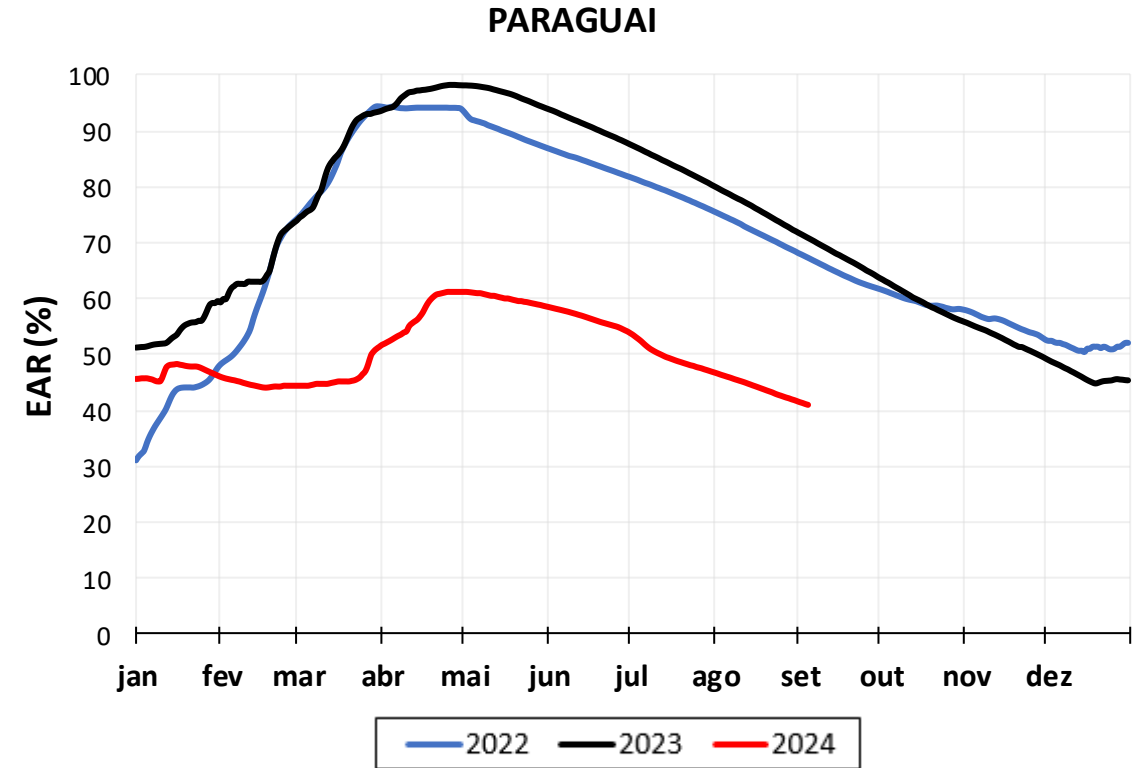
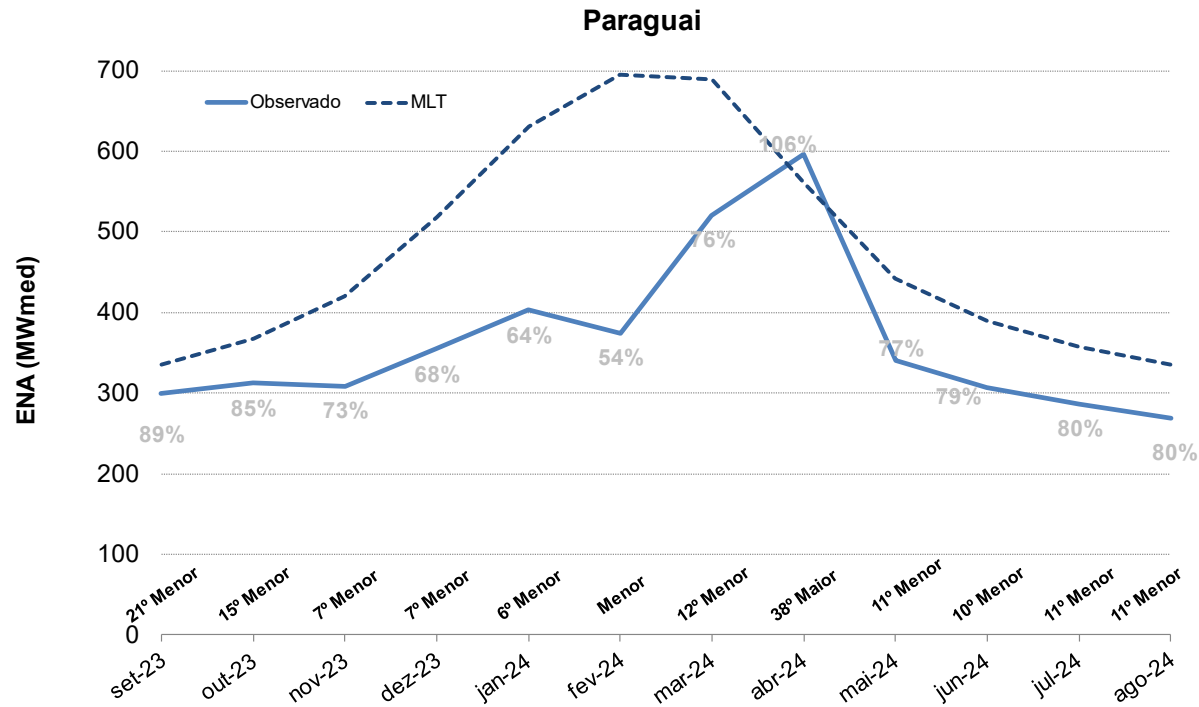
	EAR (MWmês)
Bacia do rio Paraguai	556
Subs. Sudeste Centro-Oeste	204.615



0,3% da Energia Armazenada do Subs. SE-CO



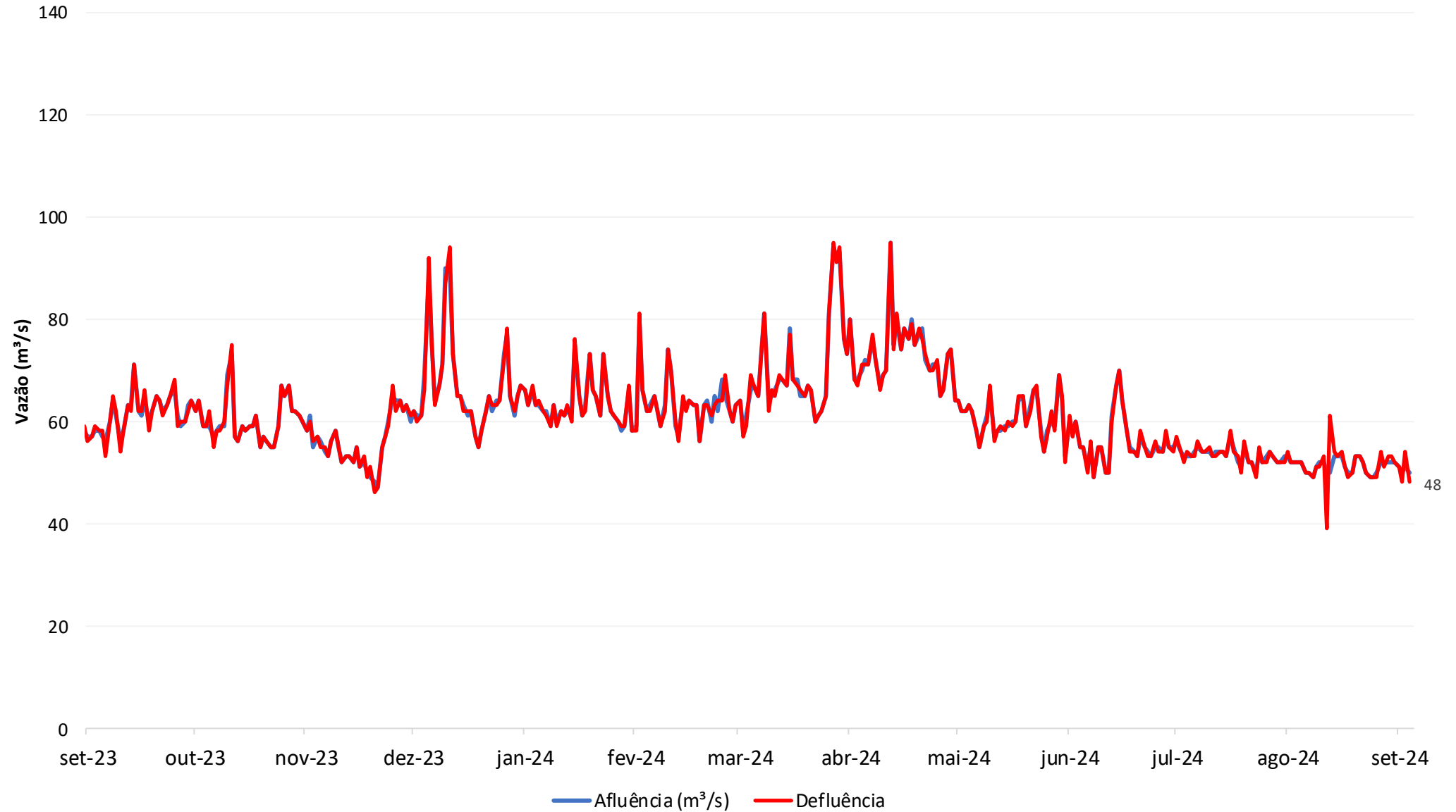
Evolução da Energia Natural Afluente (ENA) e da Energia Armazenada (EAR) na Bacia do rio Paraguai



OPERAÇÃO DAS USINAS

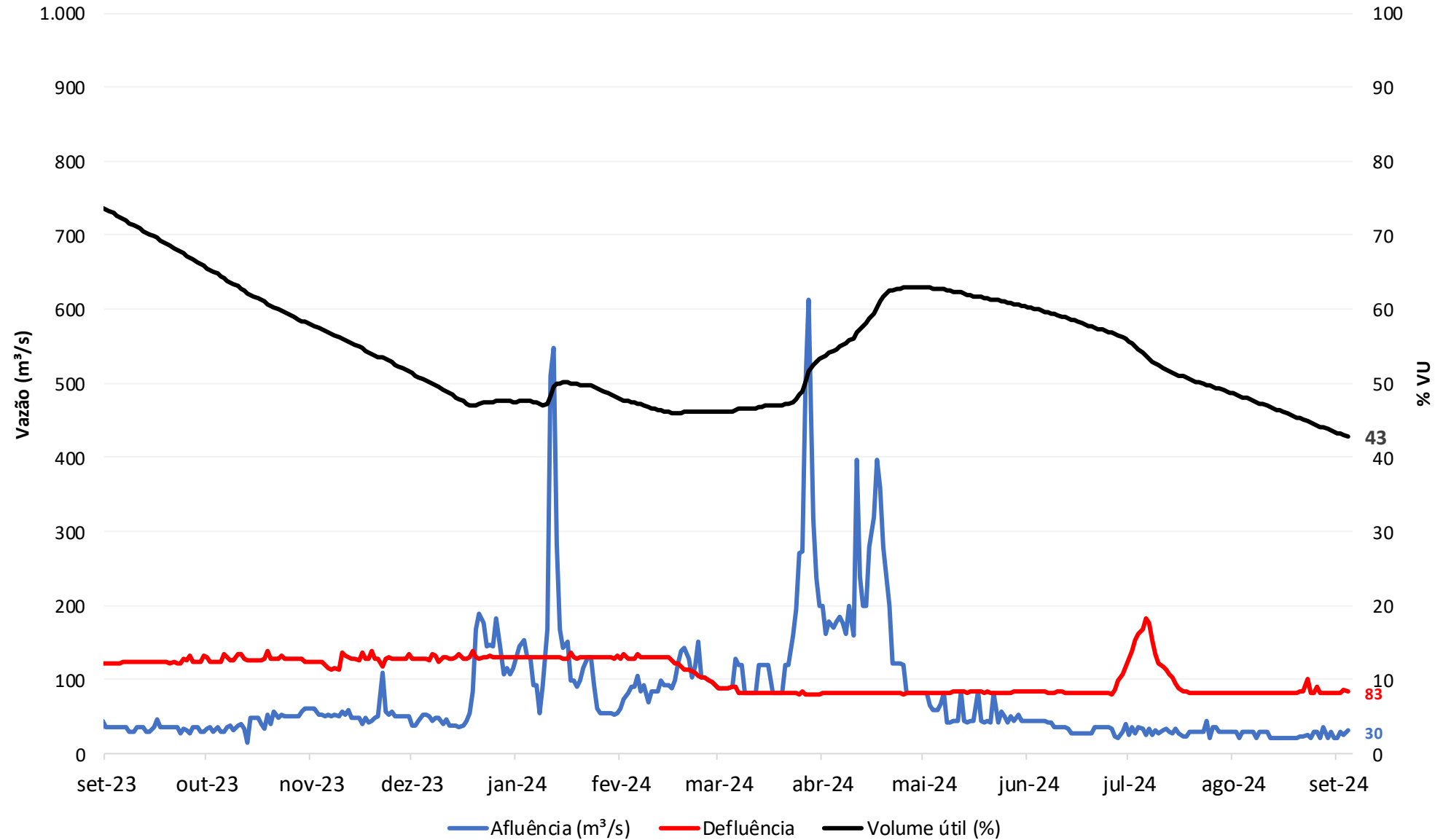
Bacia do rio Paraguai - Operação da UHE Jauru

JAURU



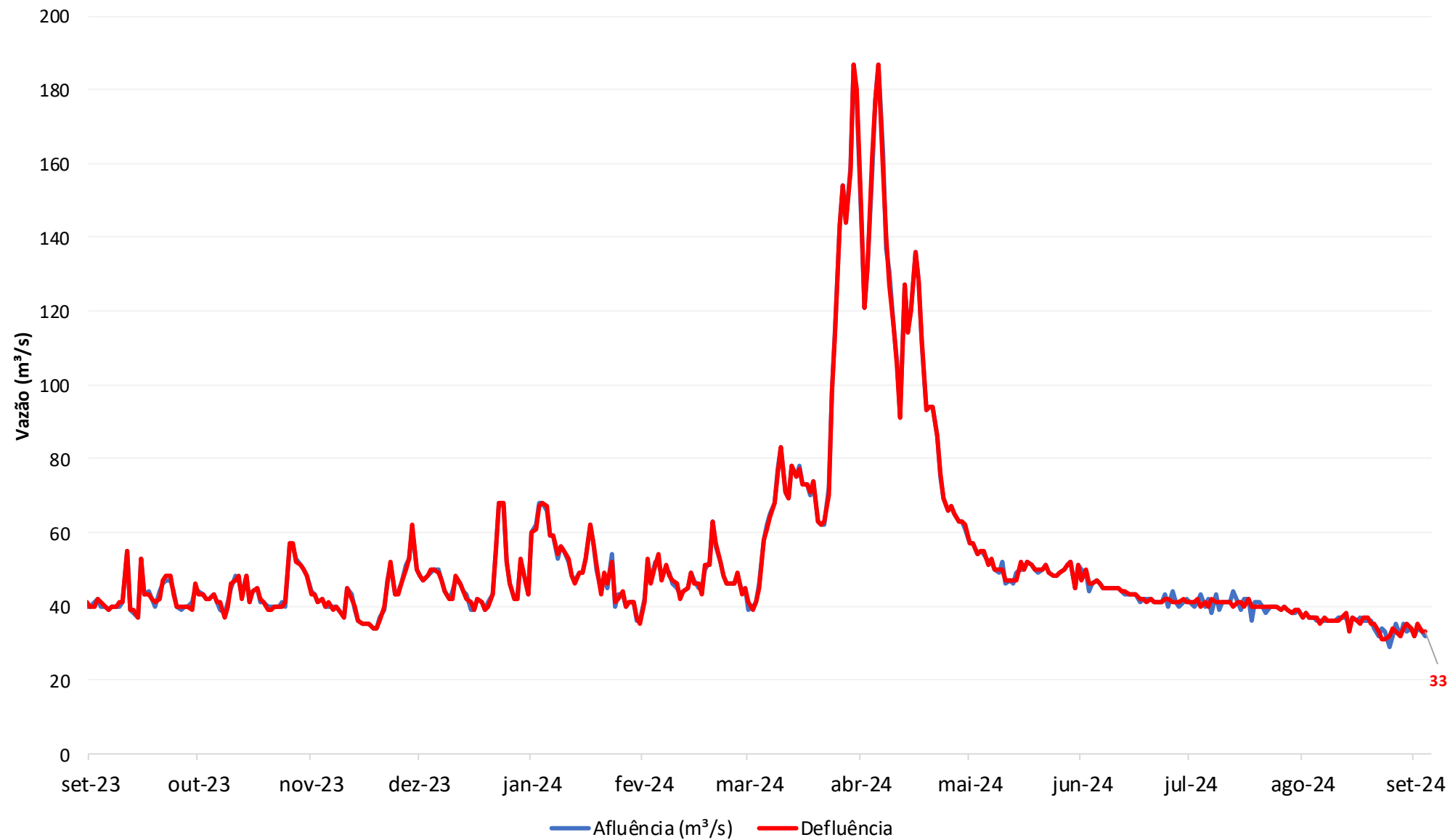
Bacia do rio Paraguai - Operação da UHE Manso

MANSO



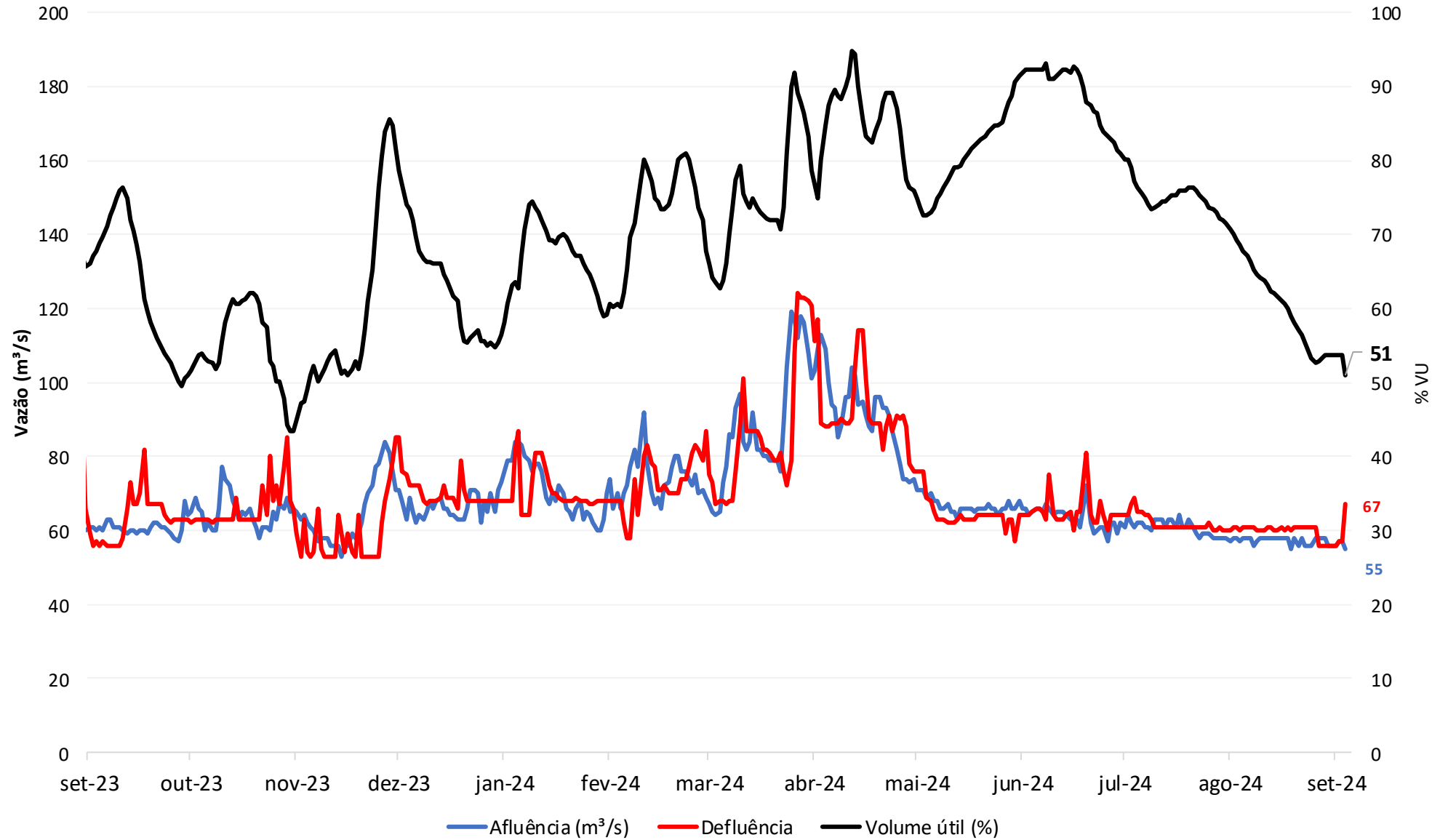
Bacia do rio Paraguai - Operação da UHE Itiquira I

ITIQUIRA I



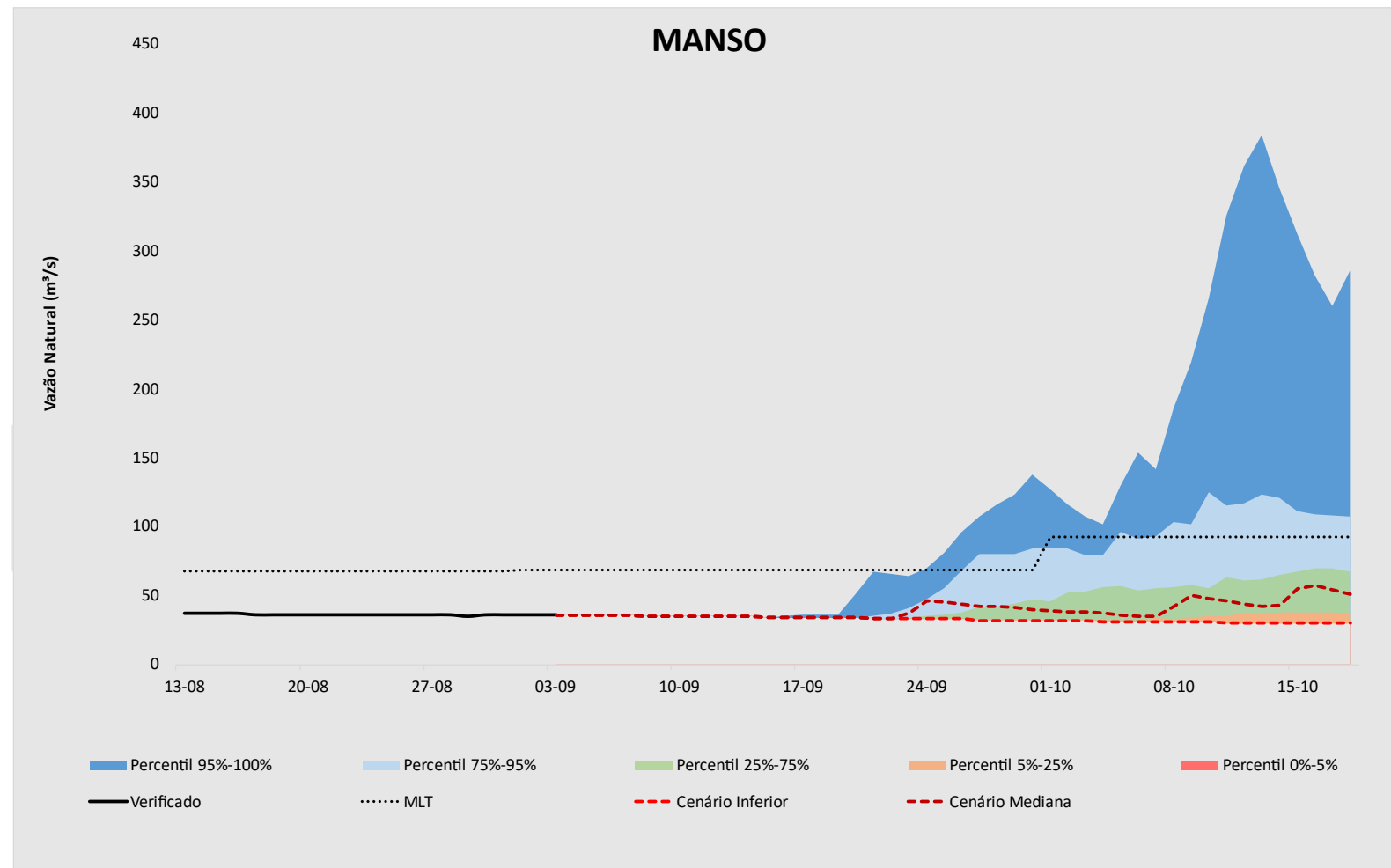
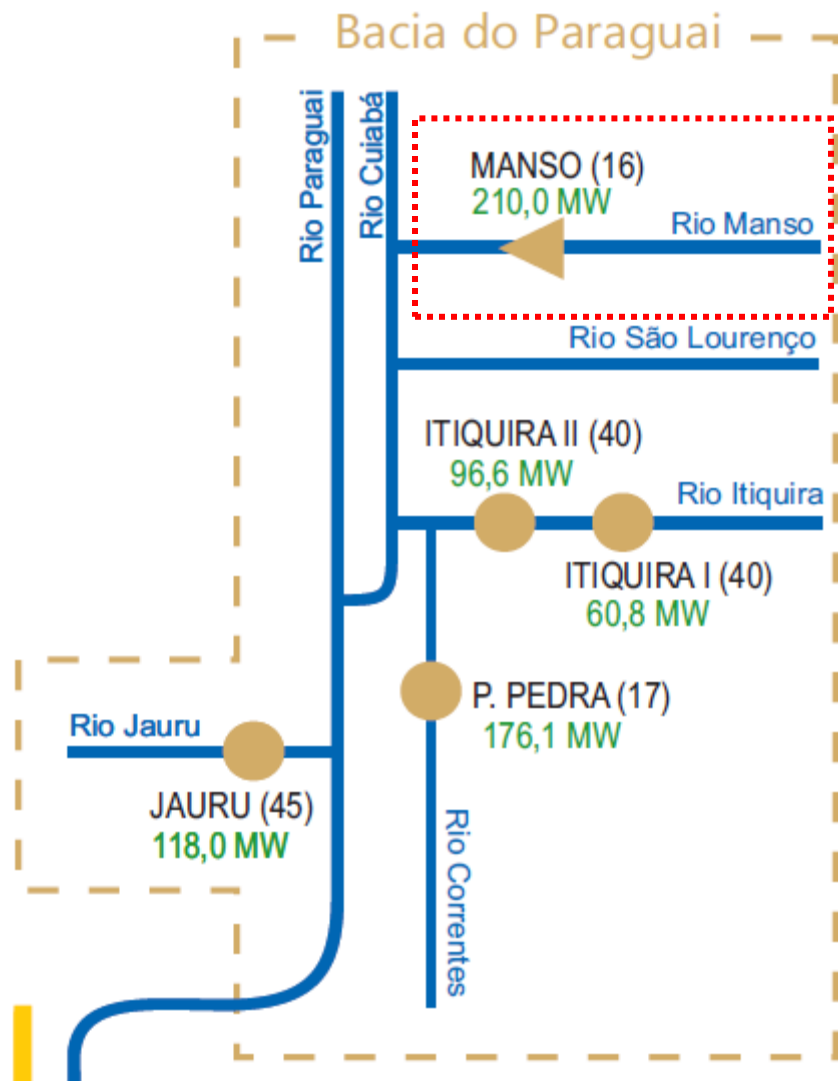
Bacia do rio Paraguai - Operação da UHE Ponte de Pedra

PONTE DE PEDRA

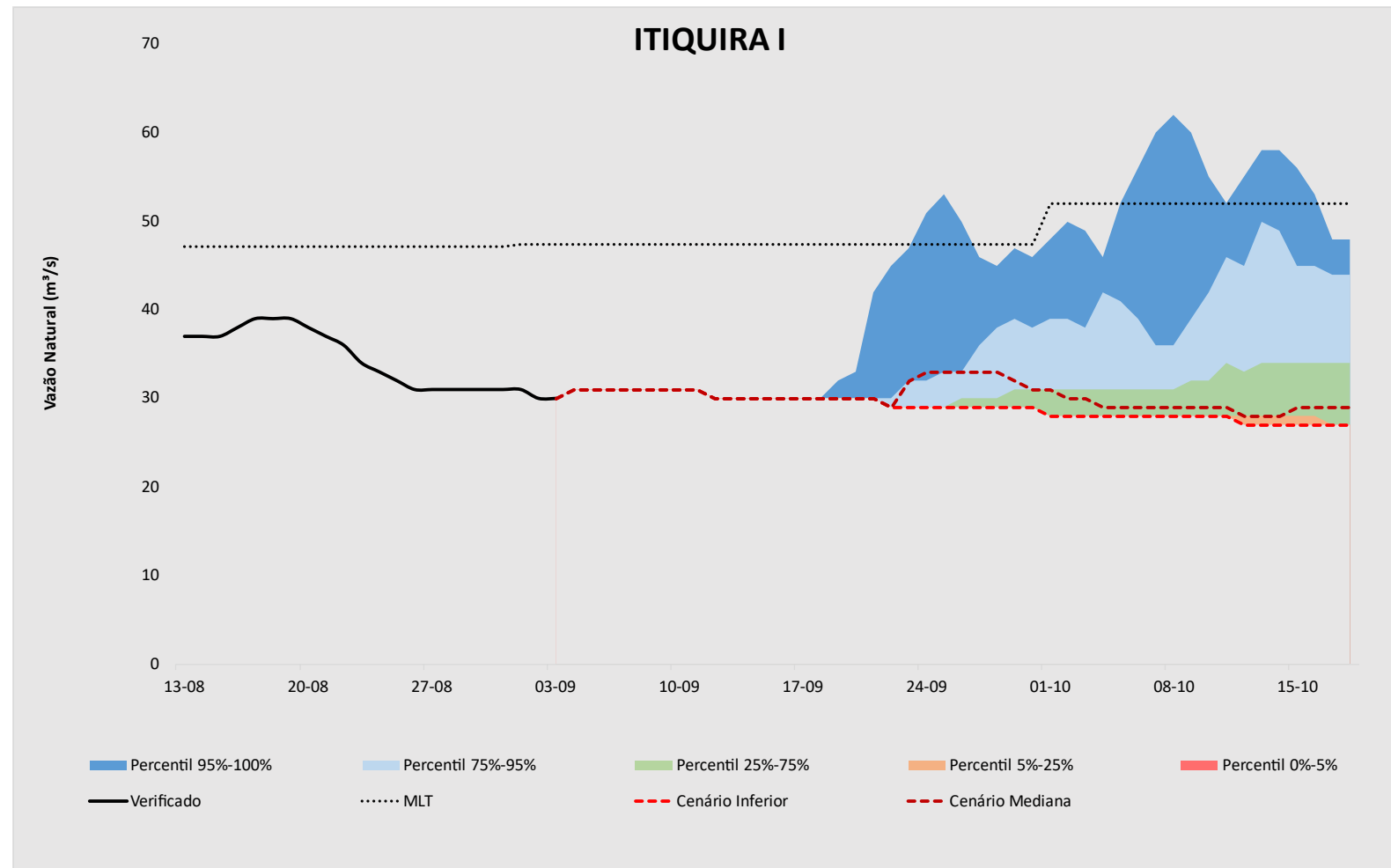
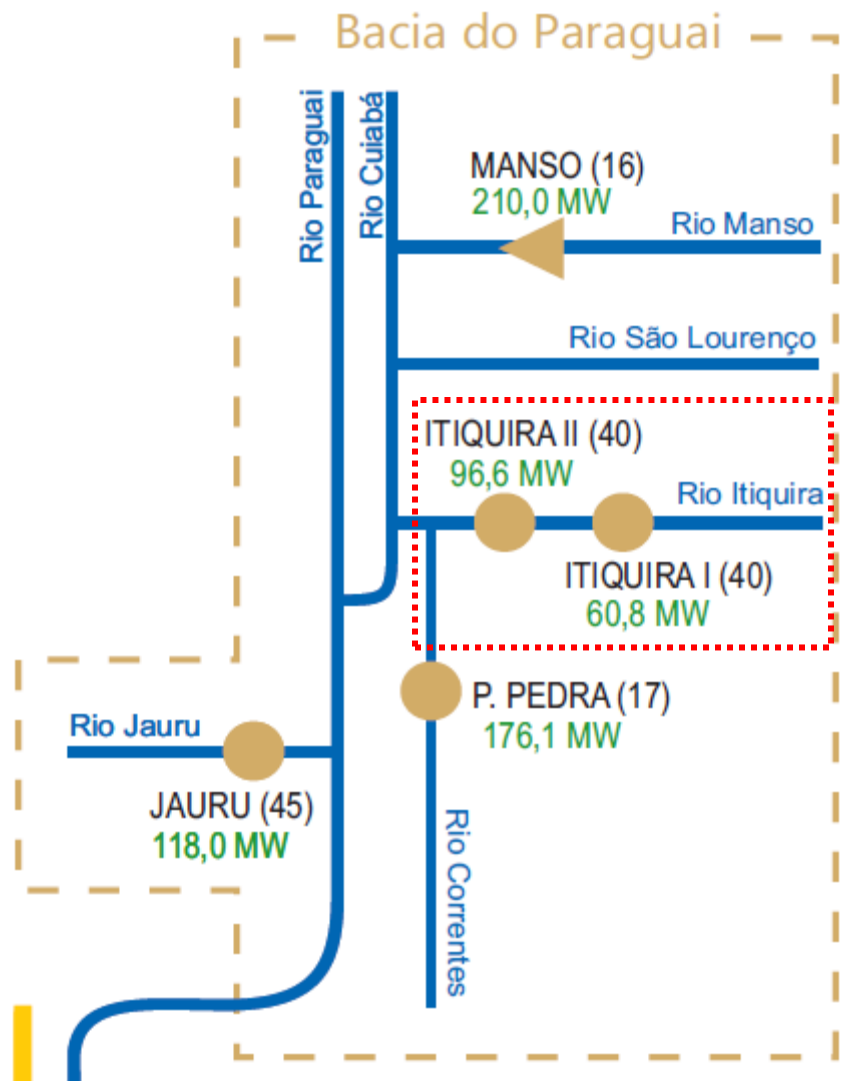


CENÁRIOS DE VAZÃO NATURAL

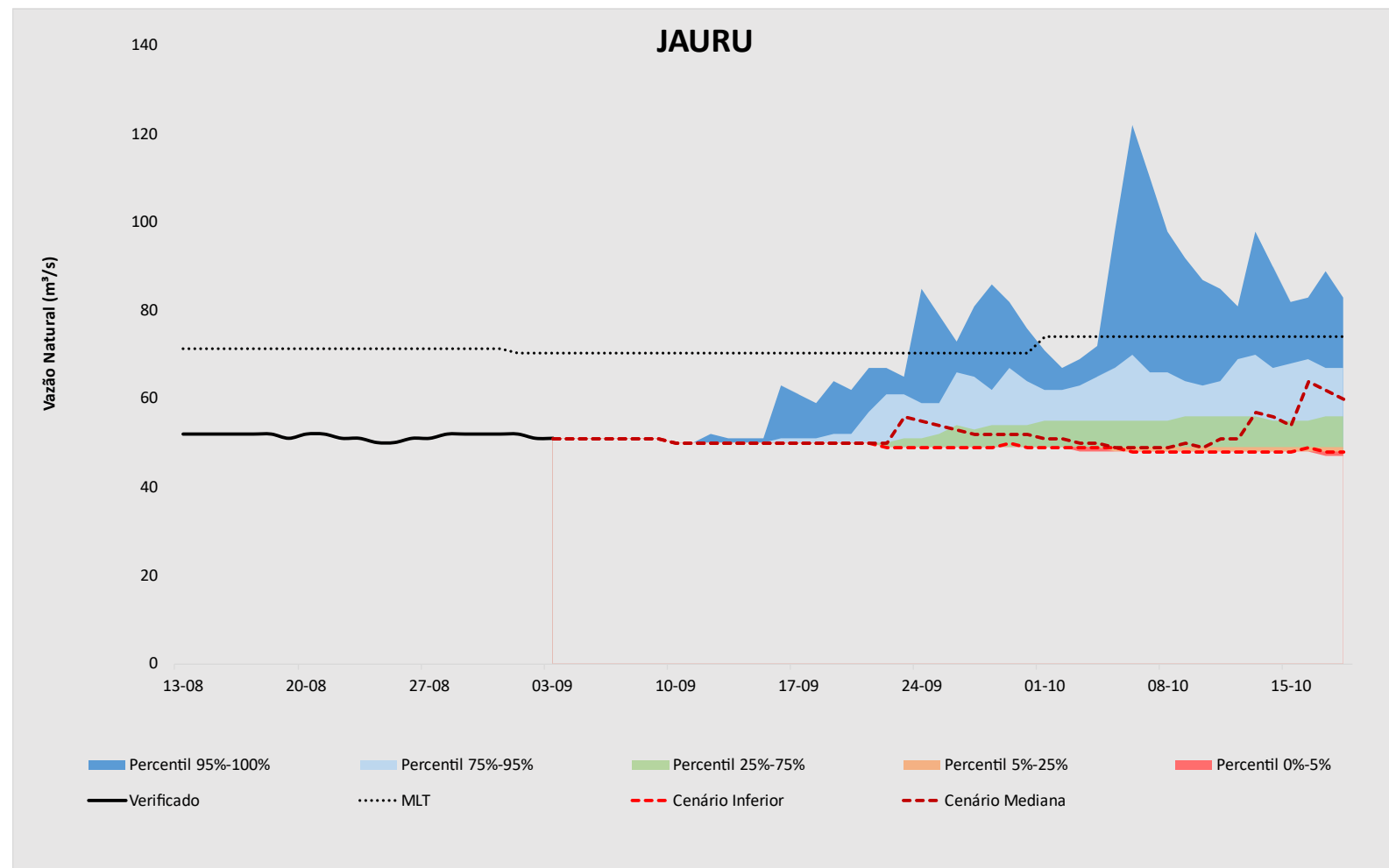
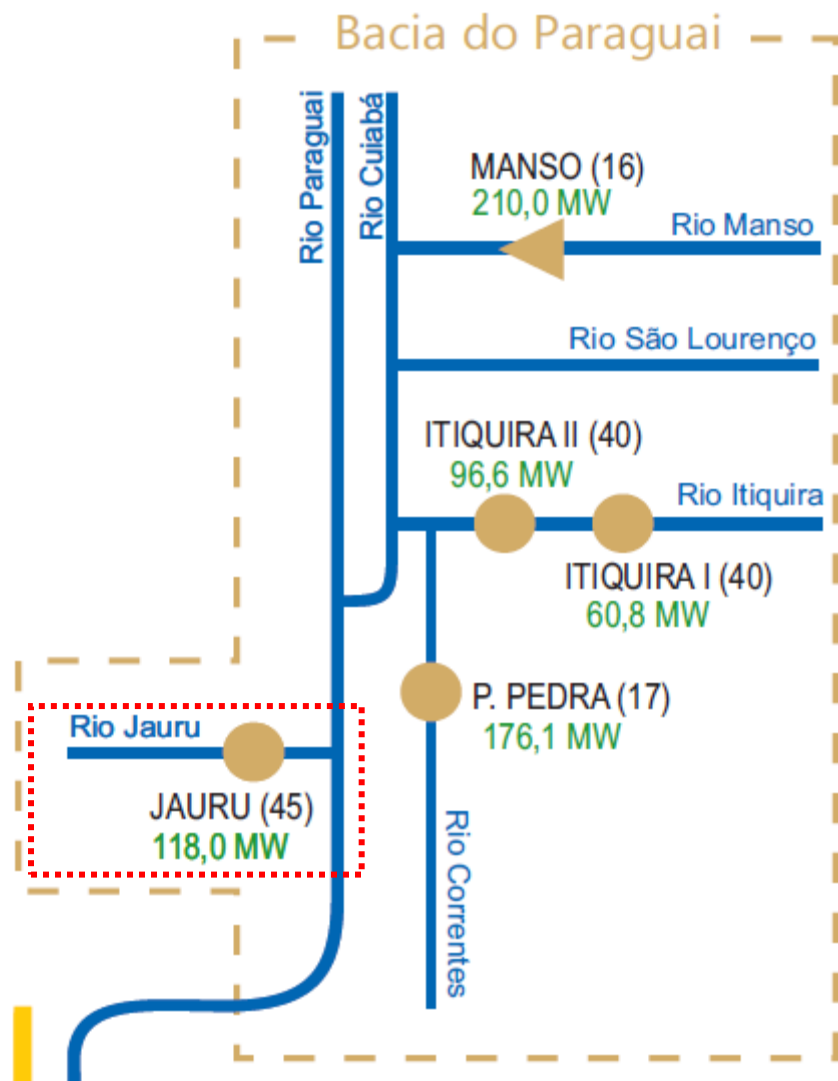
Bacia do rio Paraguai - Cenários de vazões naturais



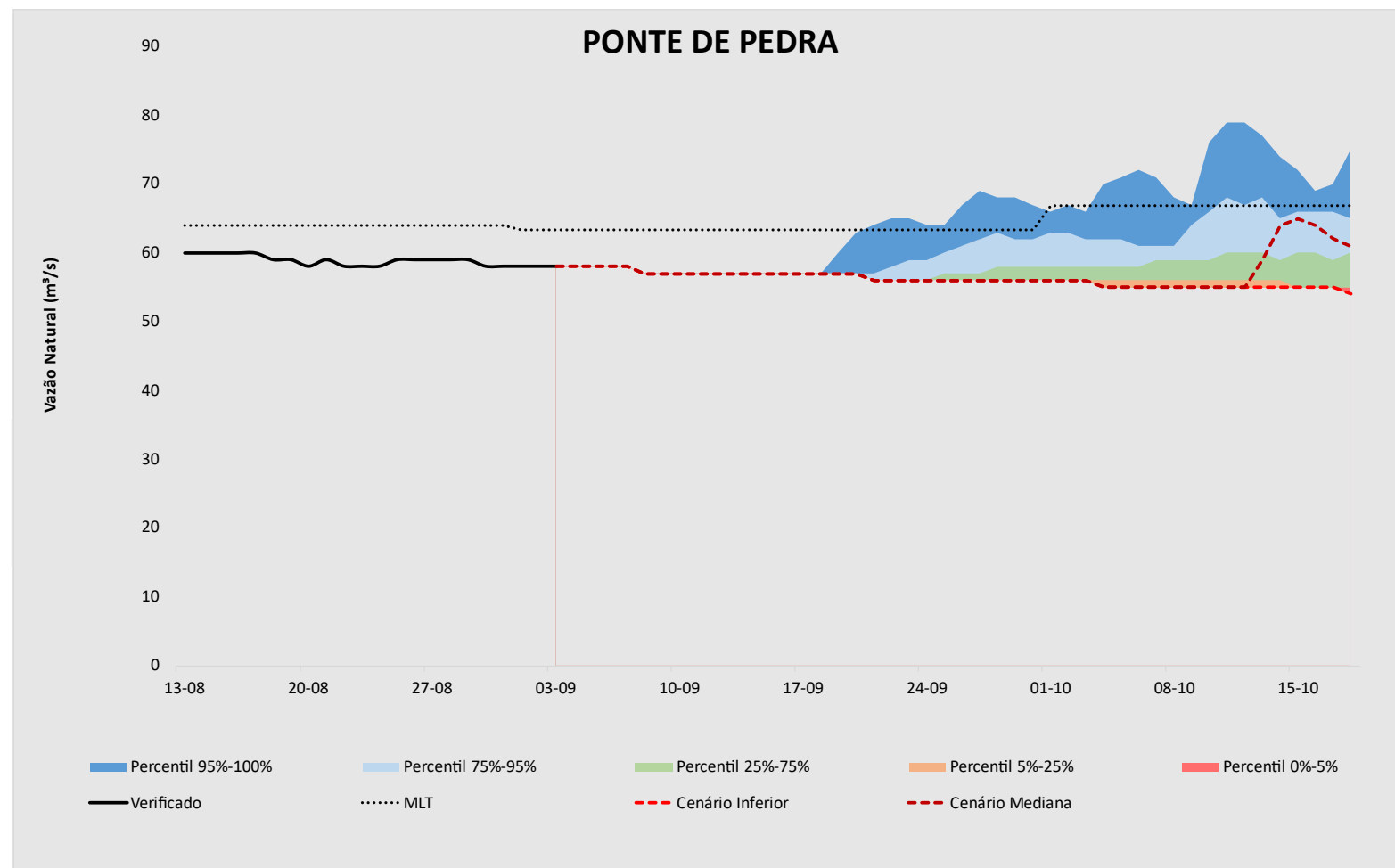
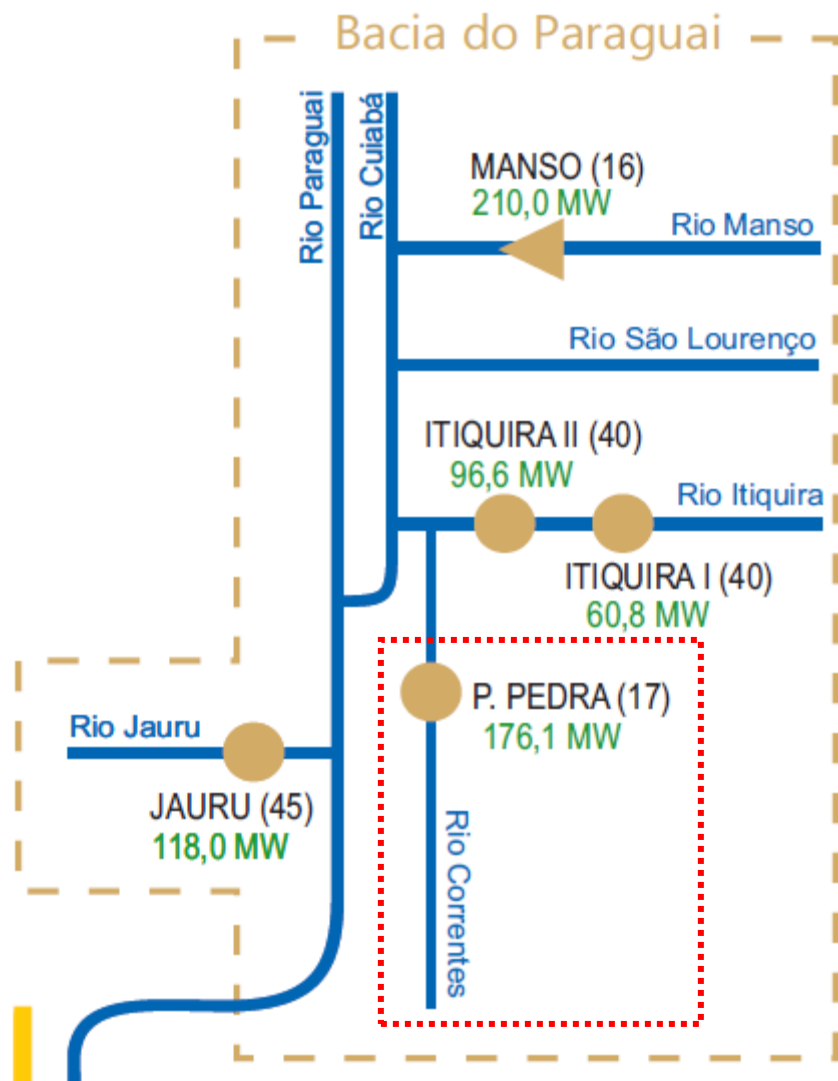
Bacia do rio Paraguai - Cenários de vazões naturais



Bacia do rio Paraguai - Cenários de vazões naturais



Bacia do rio Paraguai - Cenários de vazões naturais



SIMULAÇÃO DO RESERVATÓRIO DA UHE MANSO

Simulação do reservatório da UHE Manso

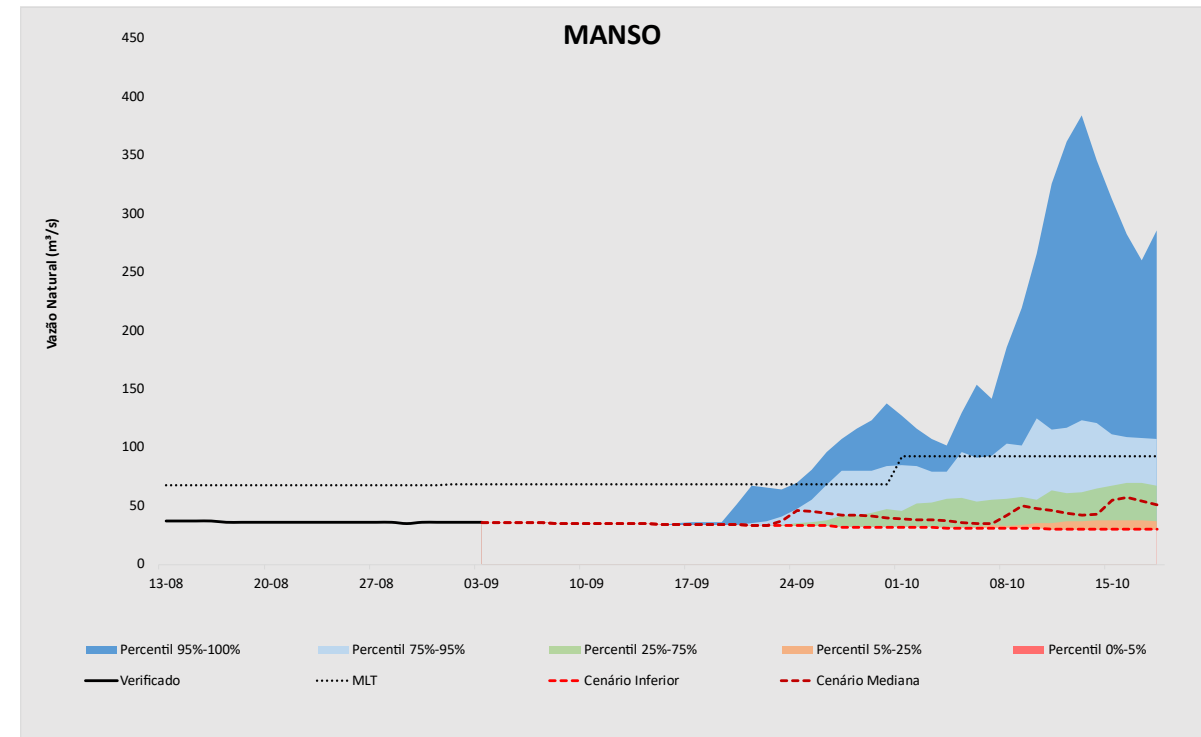
Horizonte de simulação: De 05/09/2024 a 18/10/2024.

Cenário de afluências: Modelo SMAP/ONS.

- Previsão de afluências calculadas utilizando a previsão de chuva estendida do modelo ECMWF;
- Vazão afluente média para o período da simulação: 33 m³/s

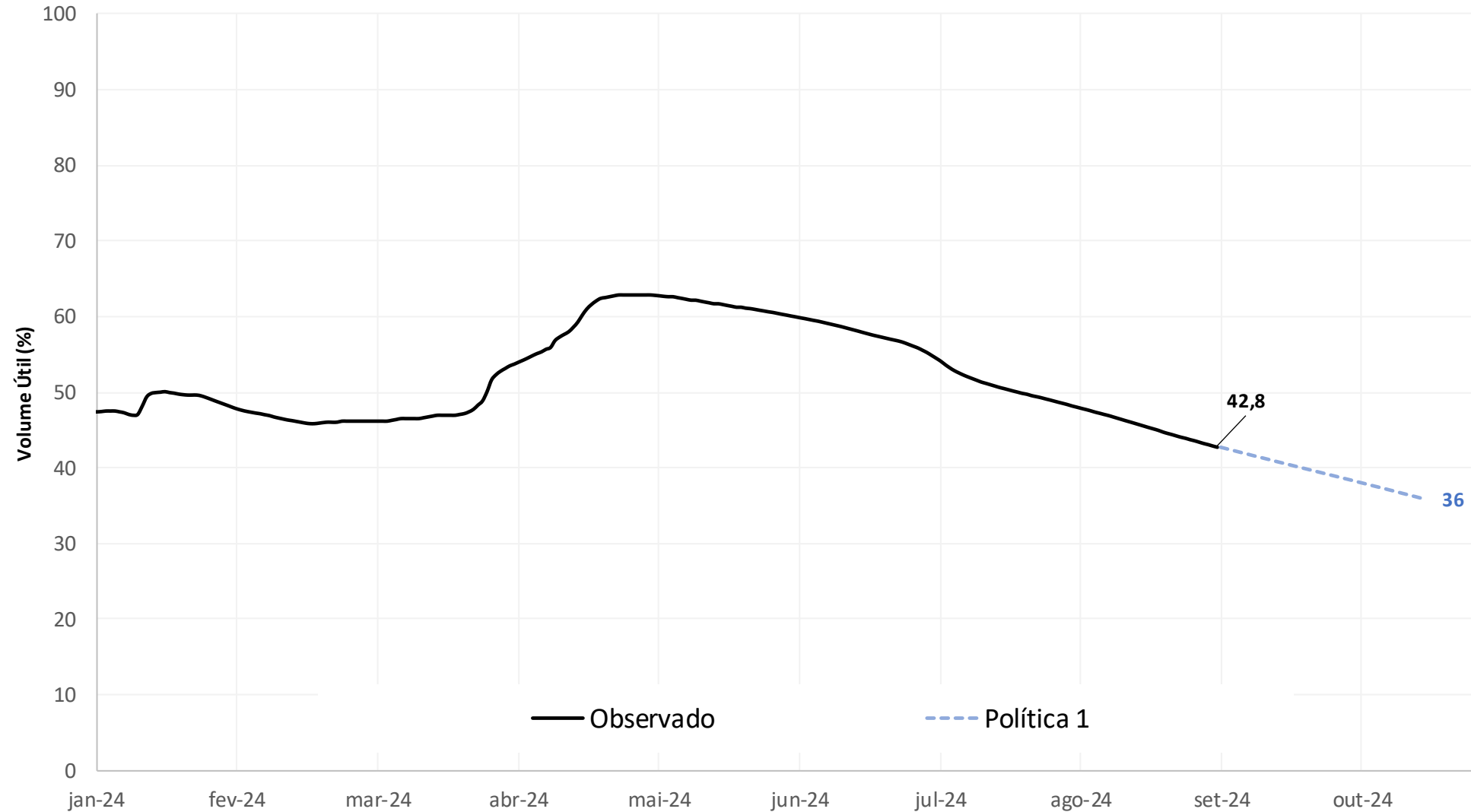
Política de defluências (m ³ /s)	
Política 1	80

FSARH 5645/2024 (Permanente) – Vazão defluente mínima de 80 m³/s



Evolução do volume do reservatório da UHE Manso

Simulação UHE Manso





5ª Reunião da Sala de Crise da Bacia do Alto Paraguai (Pantanal)
06 de setembro de 2024

AVALIAÇÃO DAS CONDIÇÕES HIDROLÓGICAS E DE ARMazenAMENTO NA BACIA DO RIO PARAGUAI