



6ª Reunião da Sala de Crise da Região Sul
21 de junho de 2023

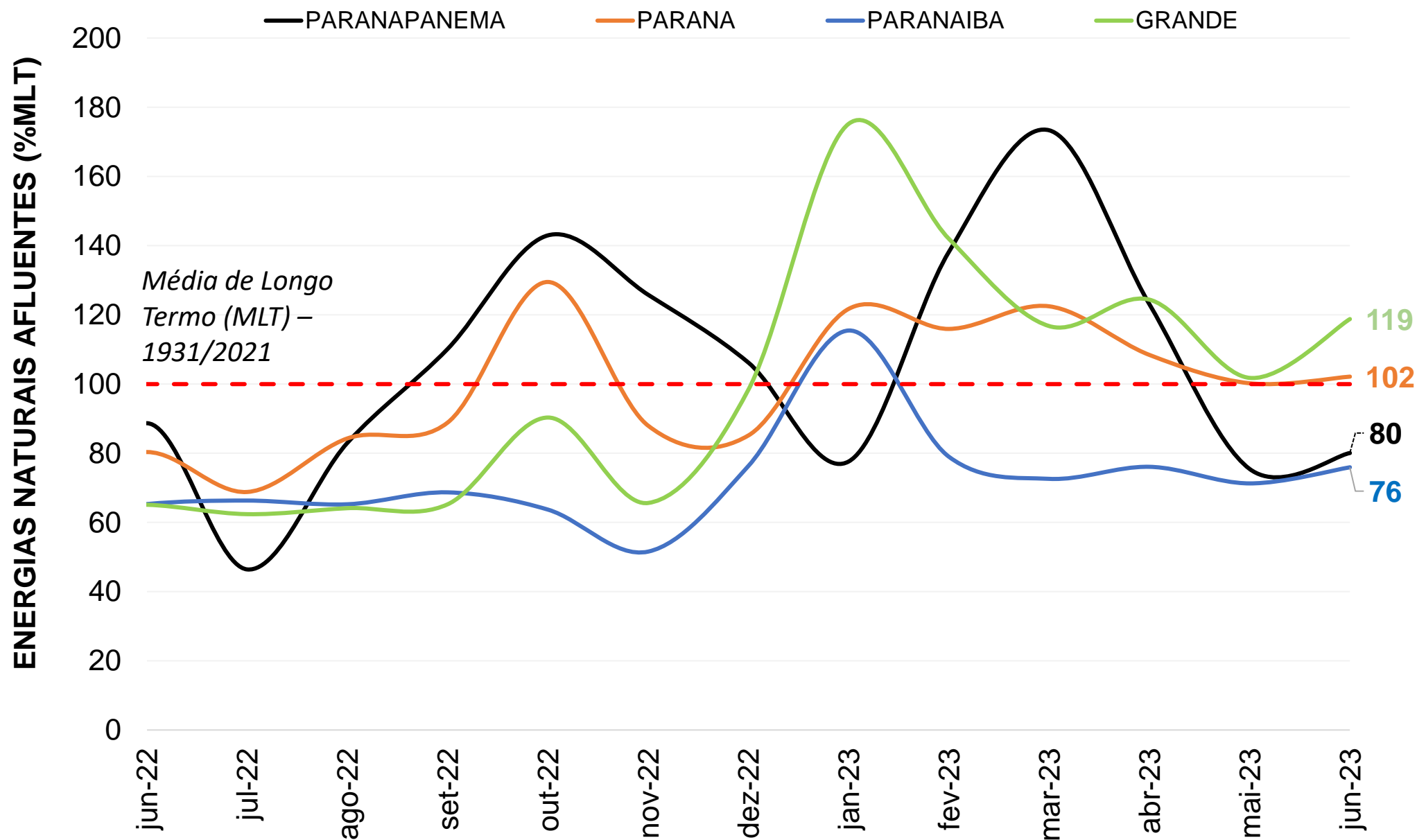
Avaliação das condições hidrológicas e de armazenamento dos reservatórios do subsistema Sul

Agenda

- 1. Contextualização da situação energética do SIN**
- 2. Condições hidrológicas e de armazenamento no subsistema Sul**
- 3. Operação dos principais reservatórios**
- 4. Resultados das simulações hidráulicas**

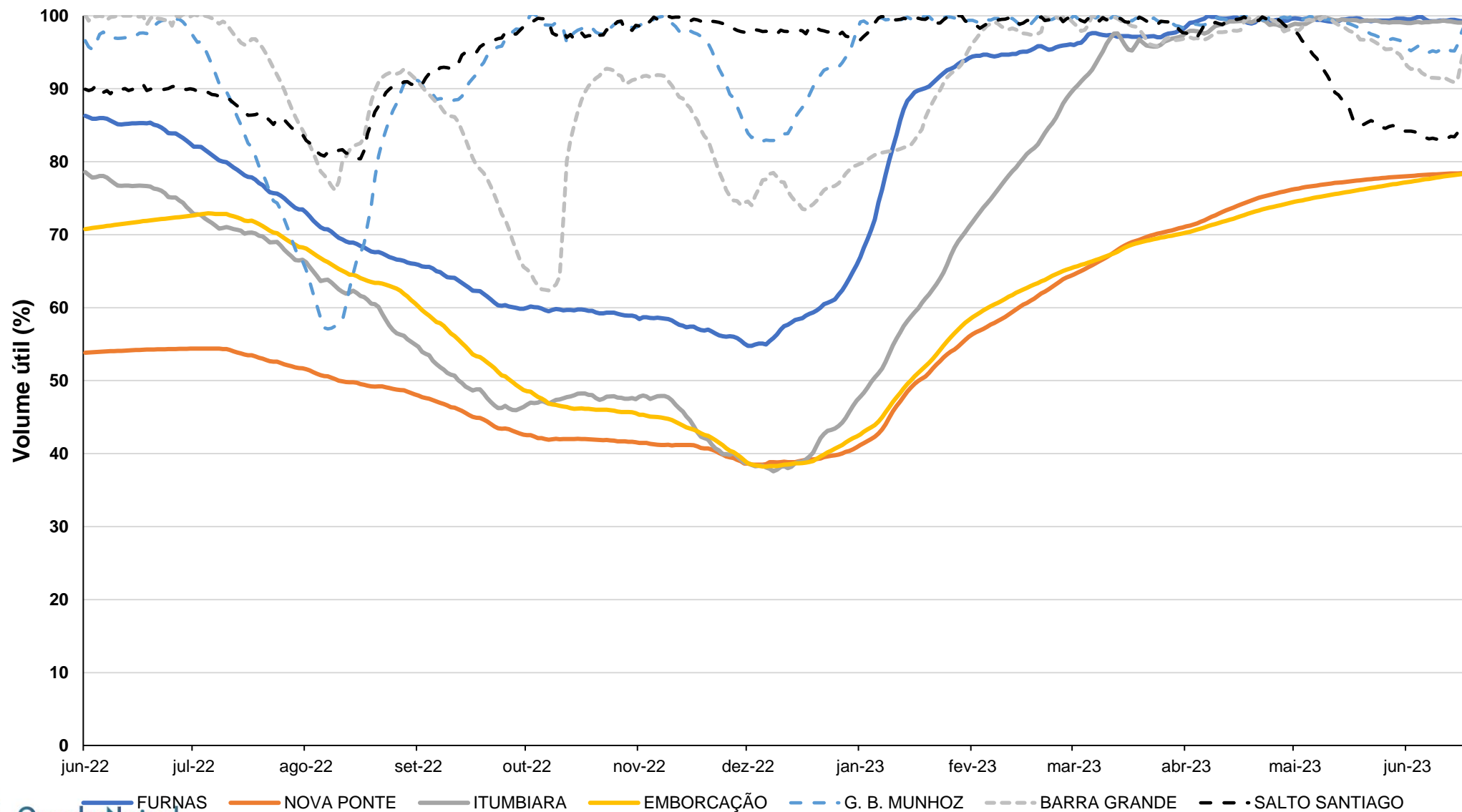
CONTEXTUALIZAÇÃO DA SITUAÇÃO ENERGÉTICA DO SIN

Energias naturais afluentes de bacias da região Sudeste

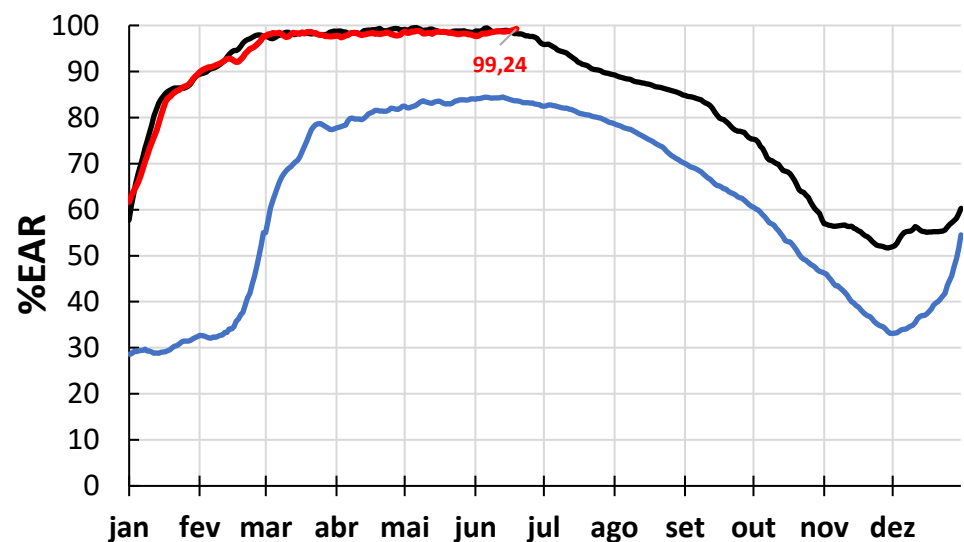
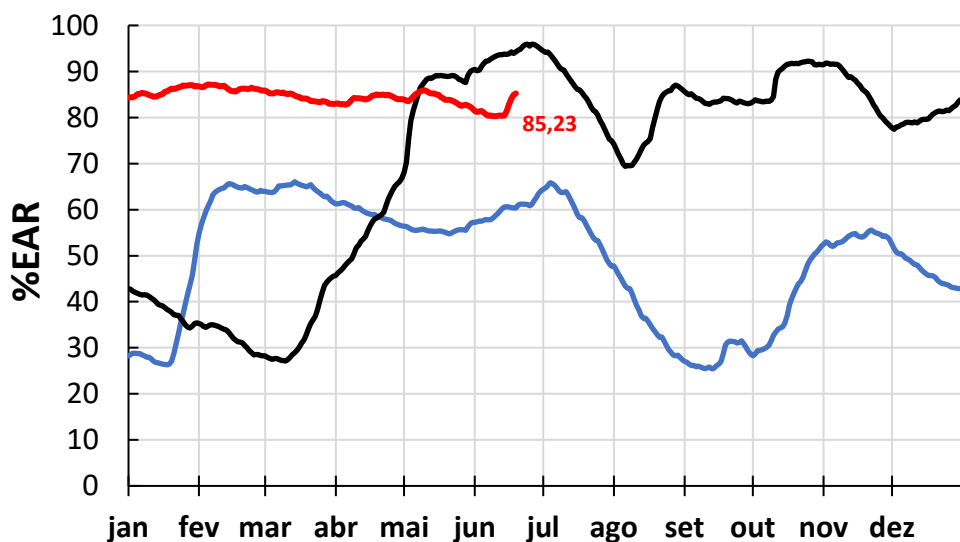
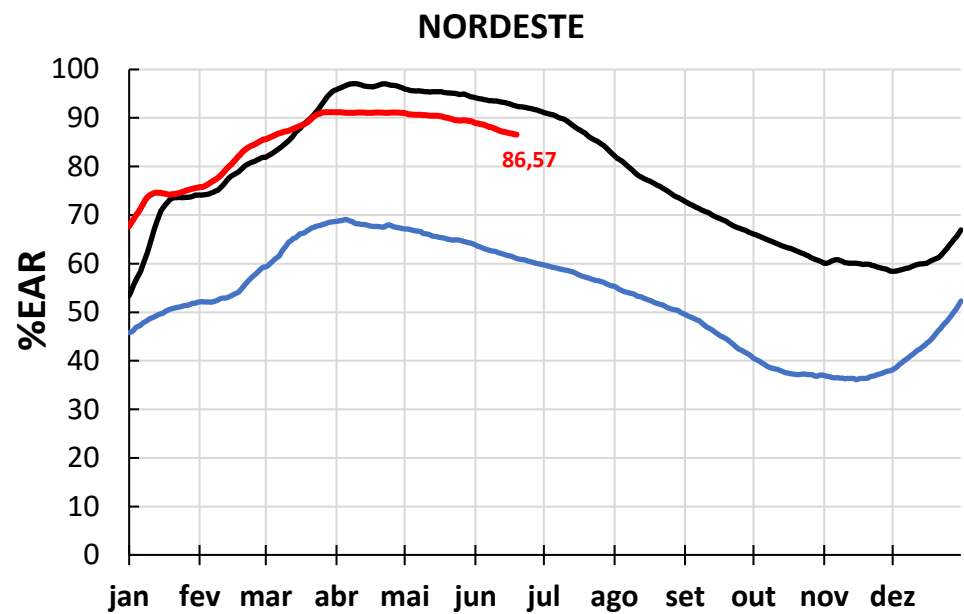
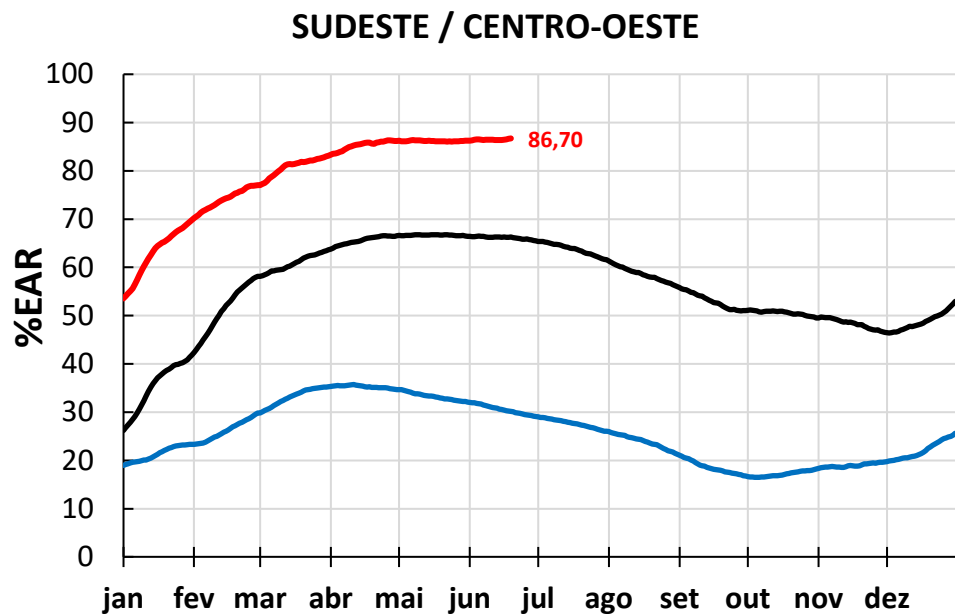


Nota: Dados até 19/06/2023.

Evolução dos armazenamentos nos principais reservatórios



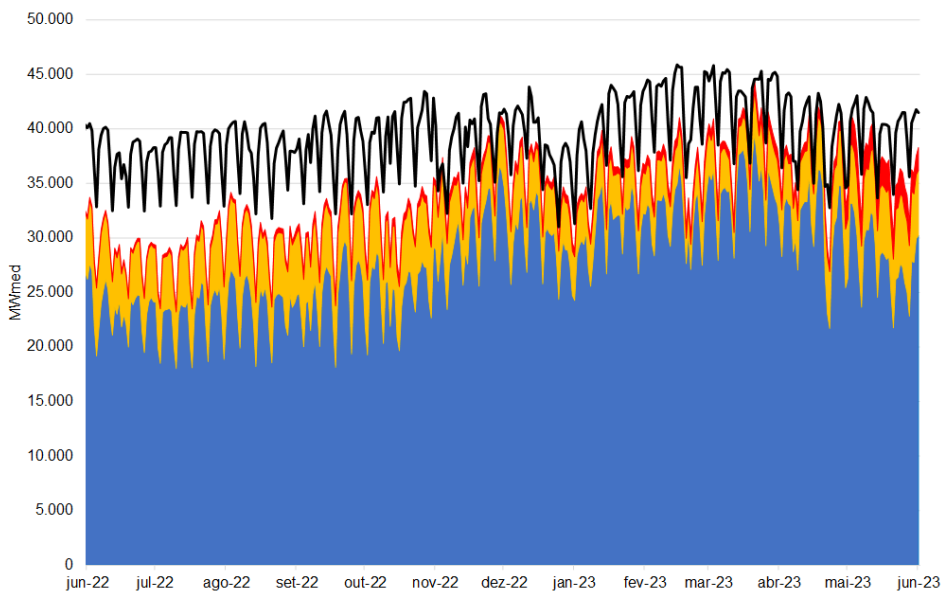
Evolução dos armazenamentos nos subsistemas do SIN em 2023



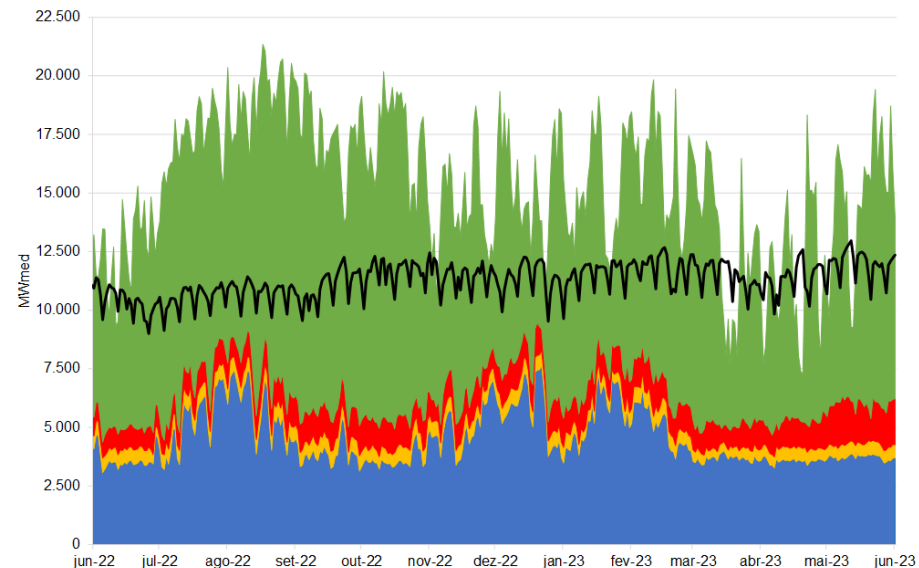
Balço energético dos subsistemas



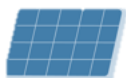
Sudeste/Centro-Oeste



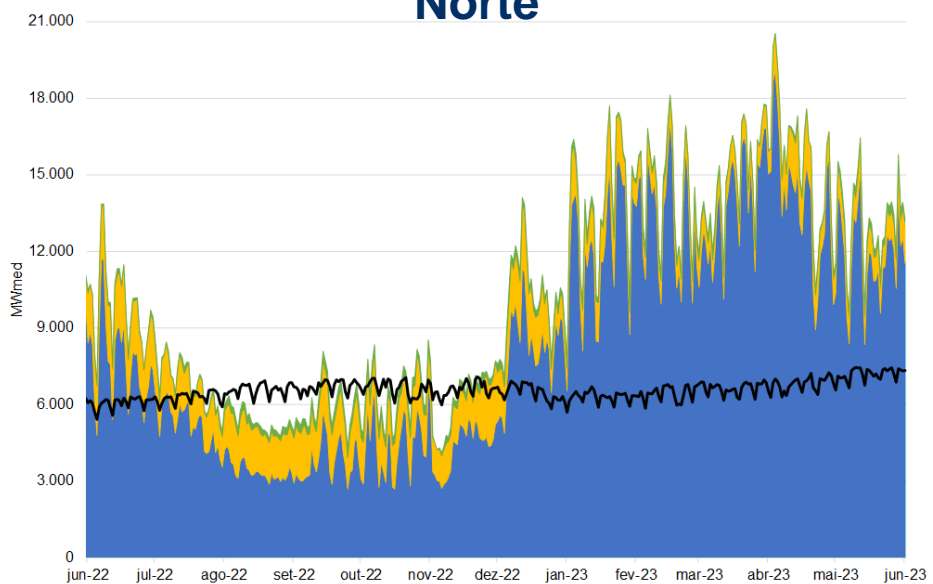
Nordeste



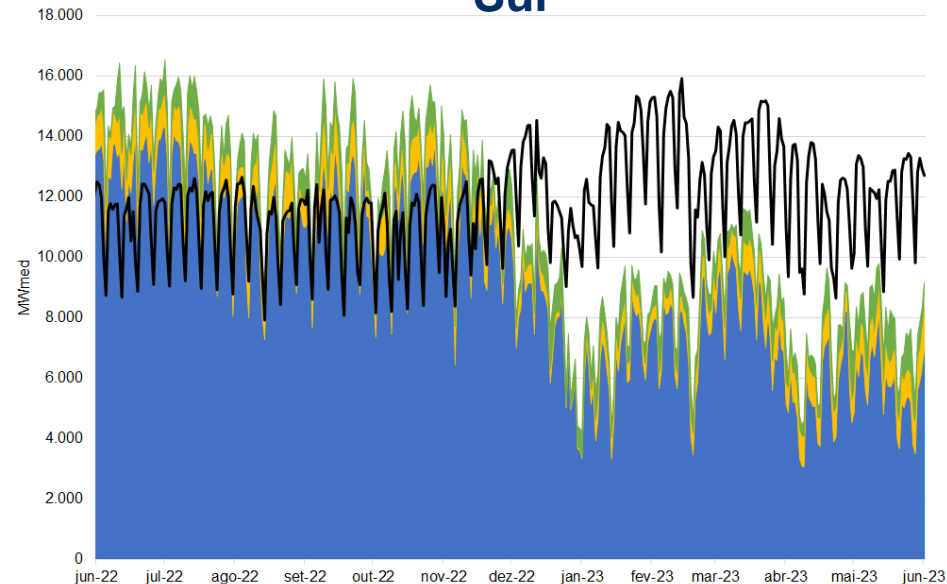
- Carga
- Eólica
- Hidro
- Solar
- Térmica



Norte

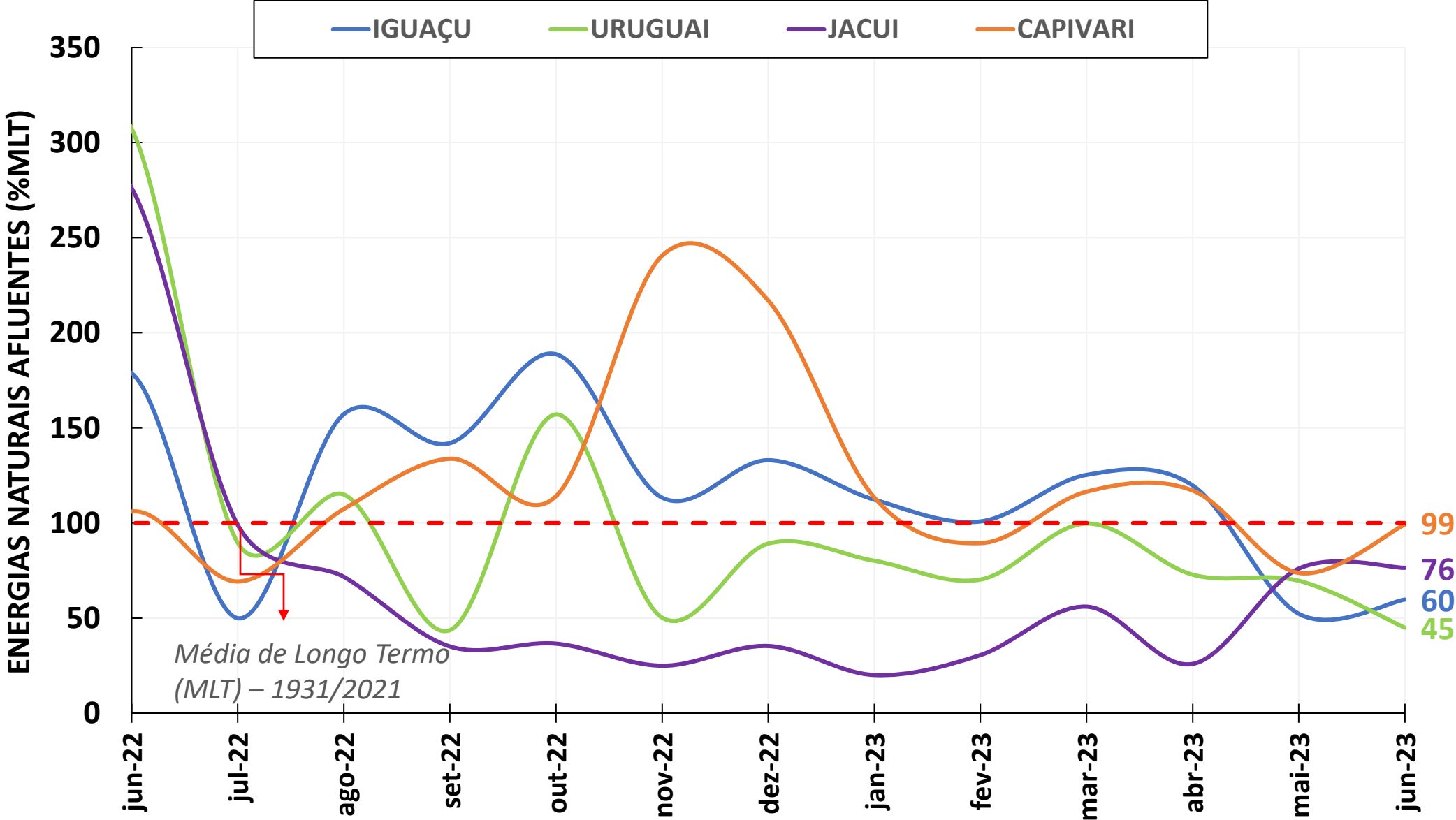


Sul

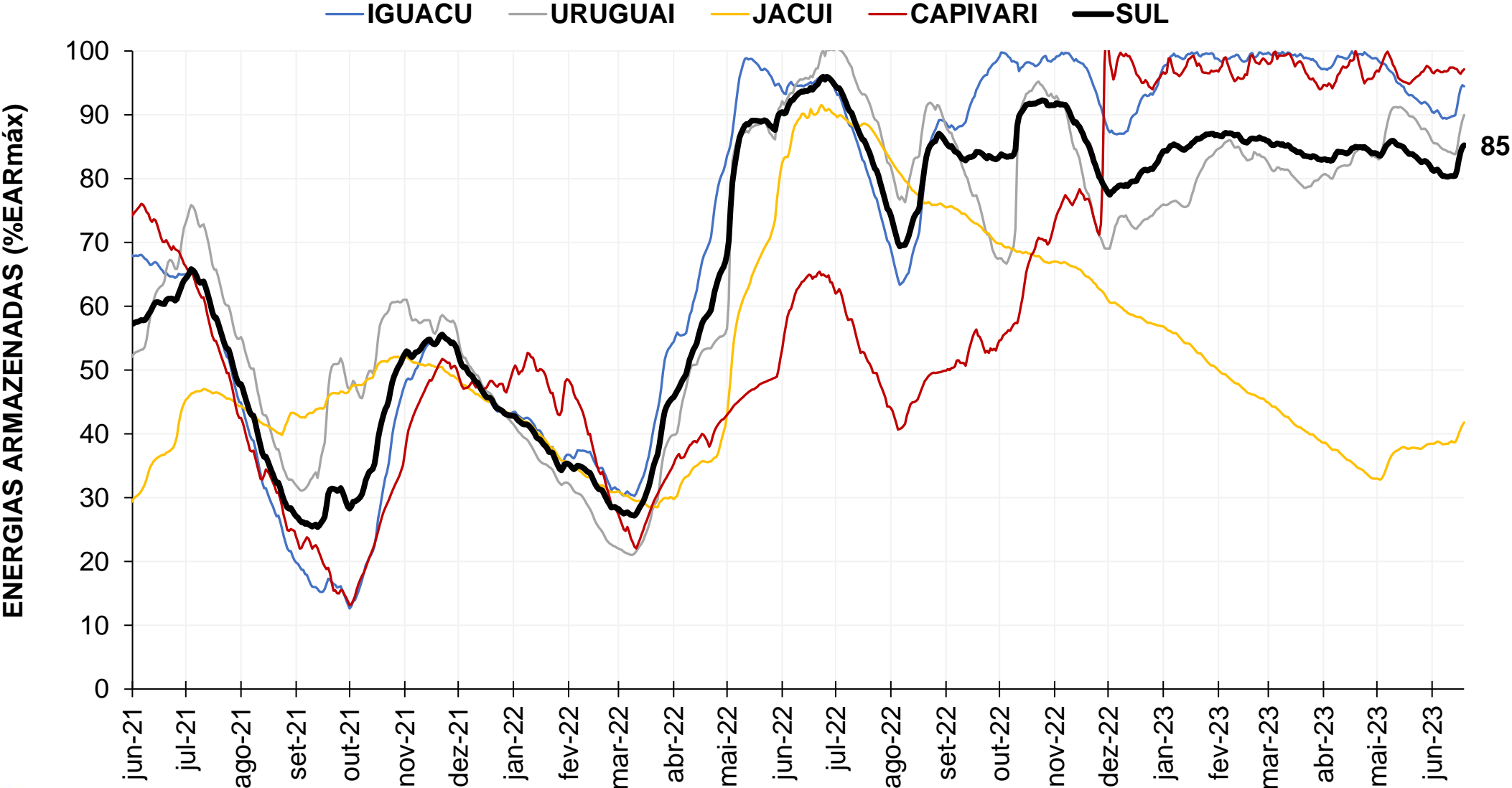


CONDIÇÕES HIDROLÓGICAS E ARMAZENAMENTOS NO SUBSISTEMA SUL

Energia natural afluente nas bacias da região Sul

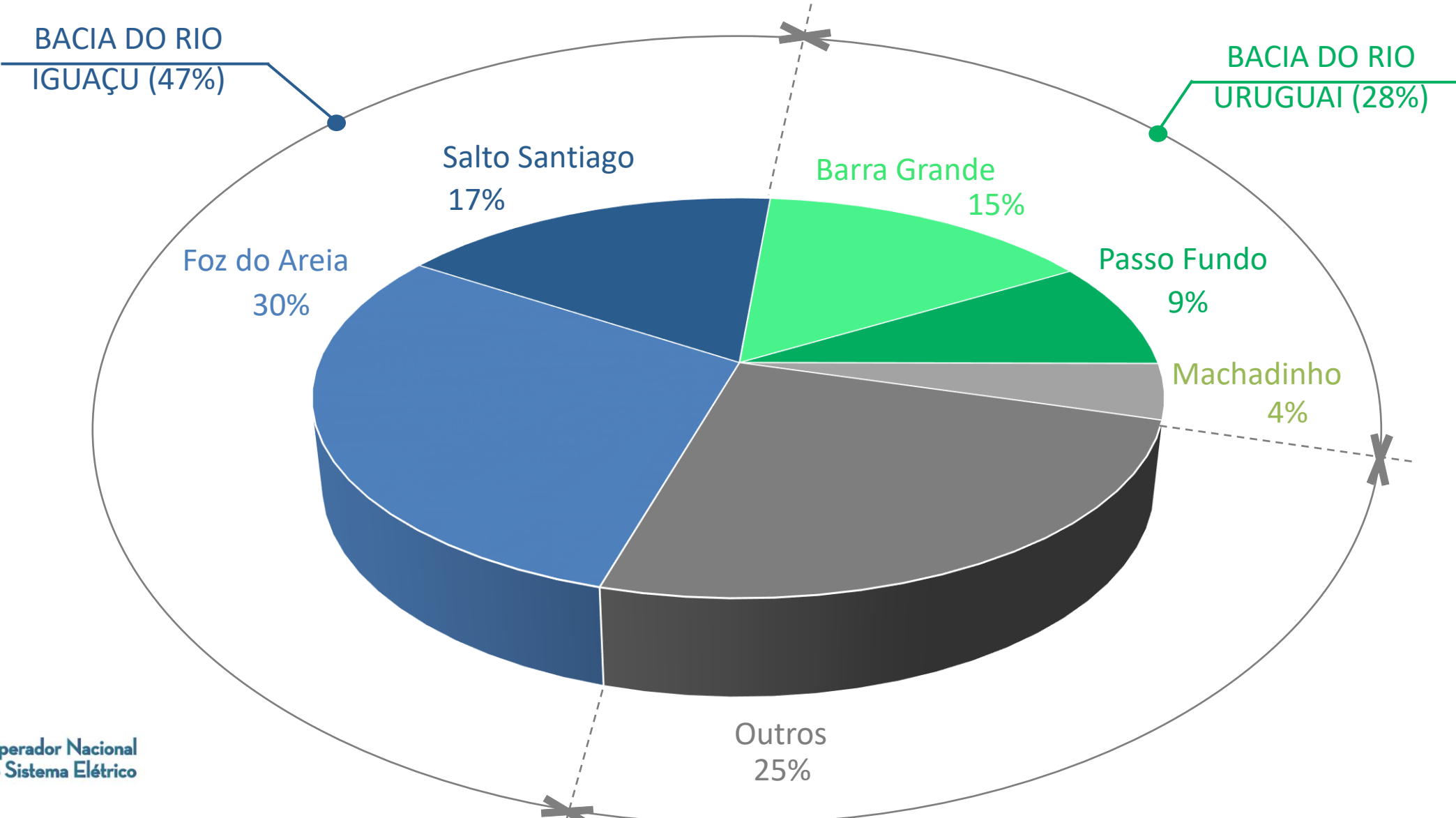


Evolução da energia armazenada nas bacias do subsistema Sul

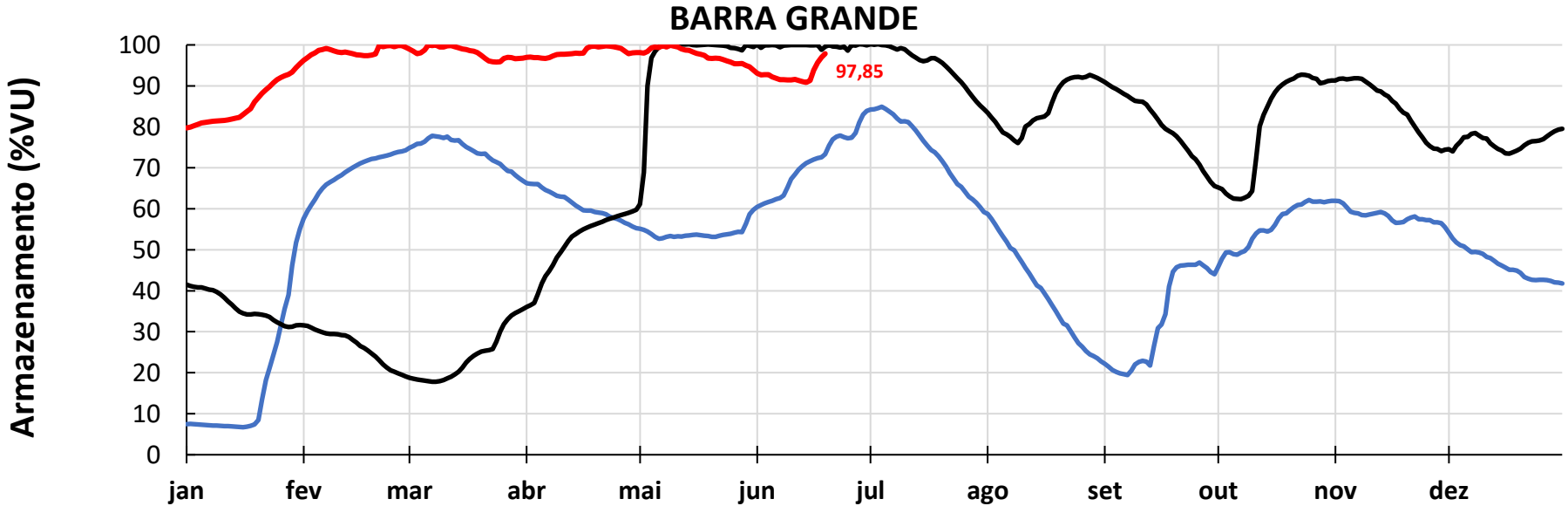
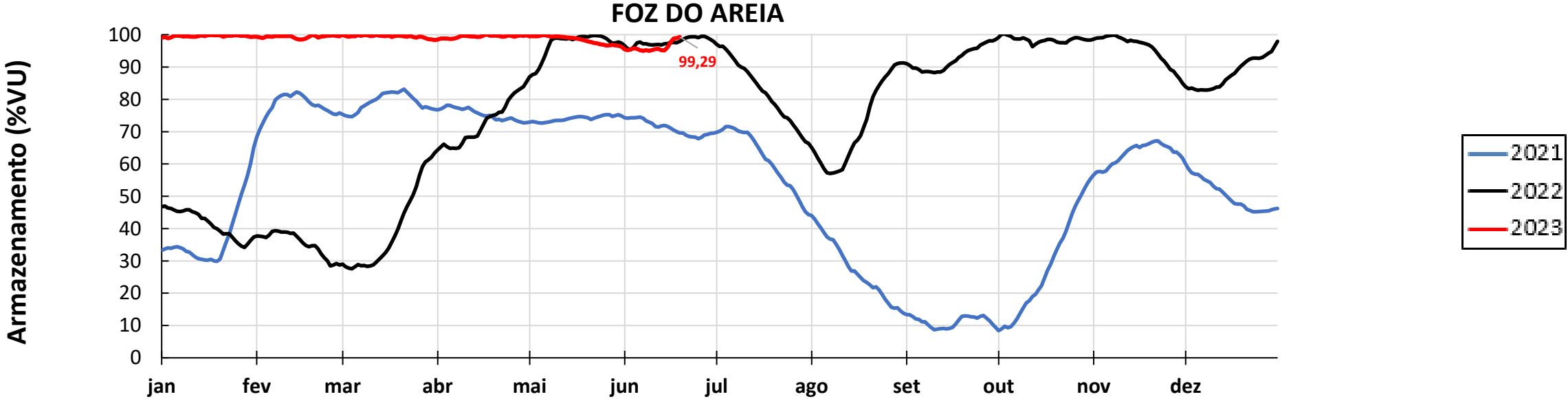


Participação dos principais reservatórios na energia armazenada máxima do subsistema Sul

EAR_{máx} do subsistema sul = 19.897MWmed (7% da EAR_{máx} do SIN)



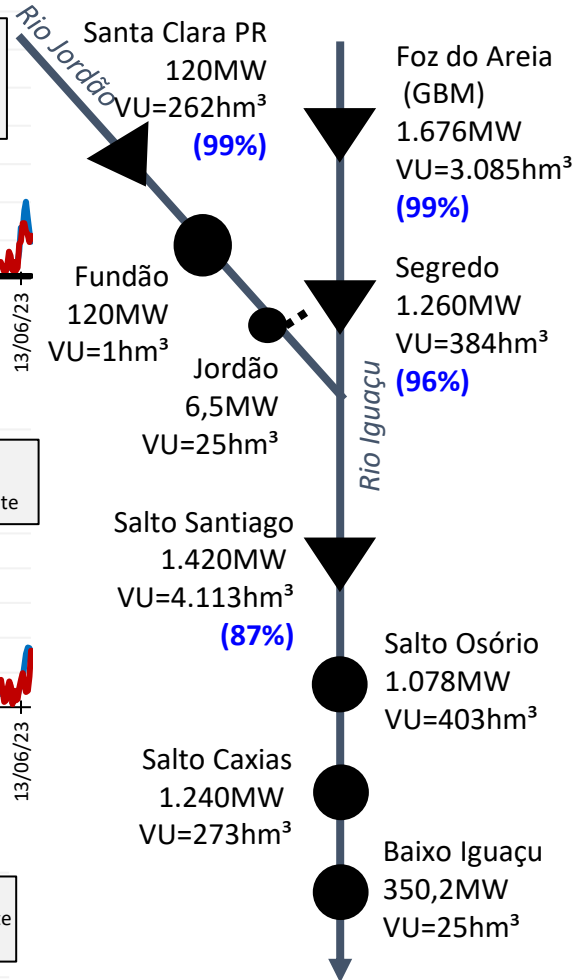
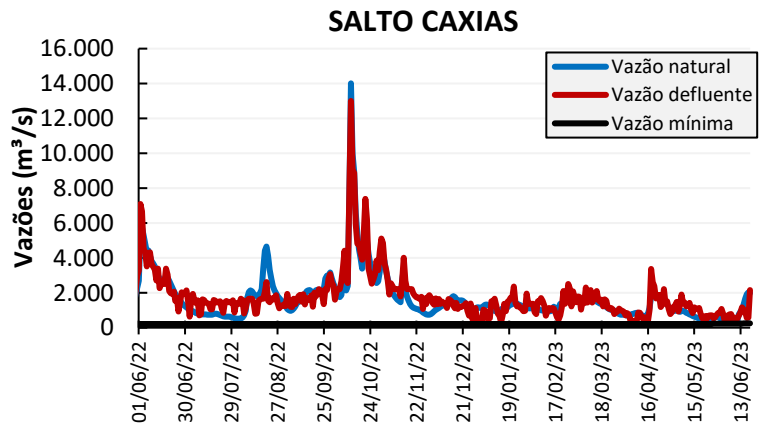
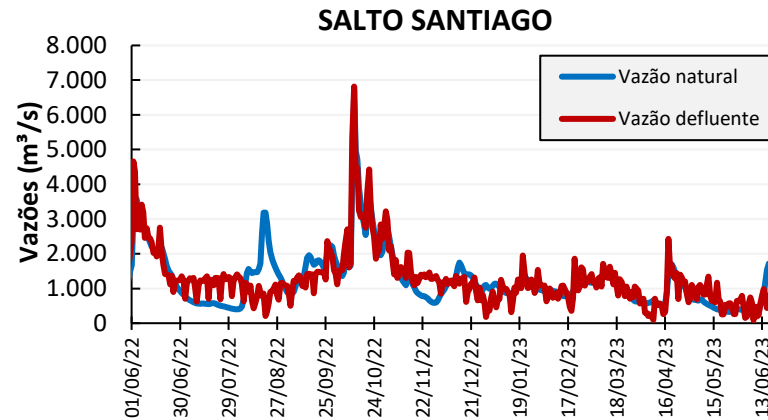
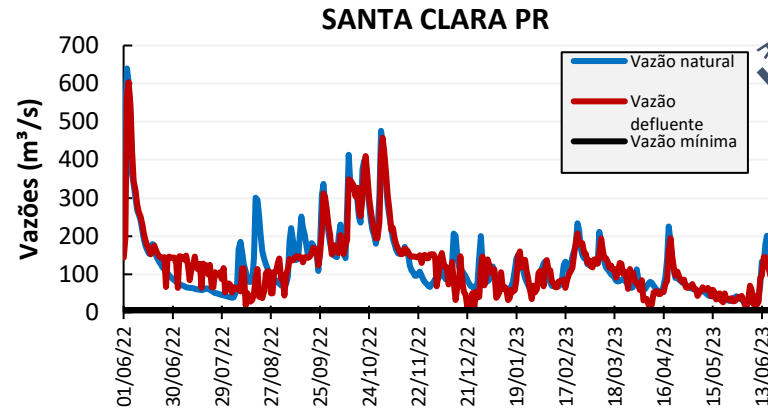
Situação de armazenamento dos principais reservatórios das bacias dos rios Iguaçu e Uruguai entre 2021 e 2023



Nota: Dados até 19/06/2023.

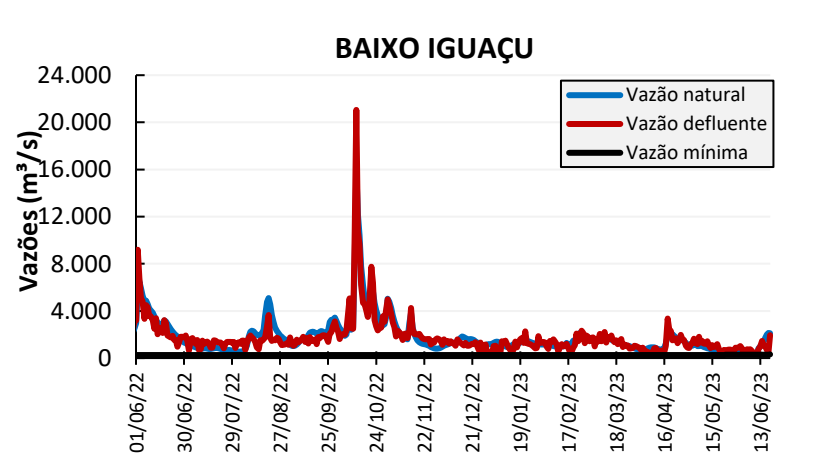
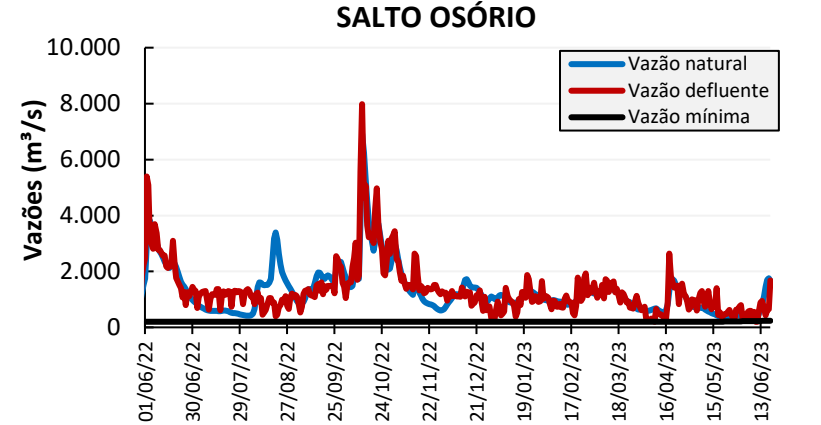
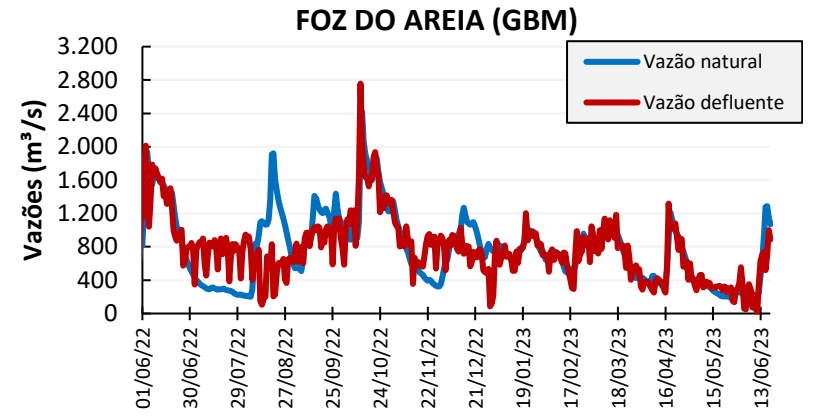
OPERAÇÃO DOS PRINCIPAIS RESERVATÓRIOS

Reservatórios da bacia do rio Iguaçu

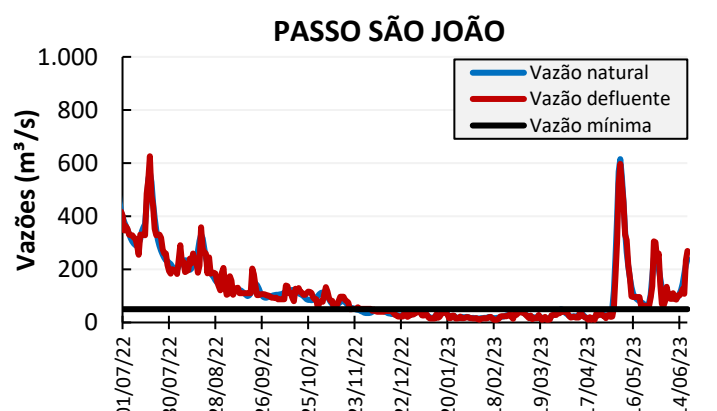
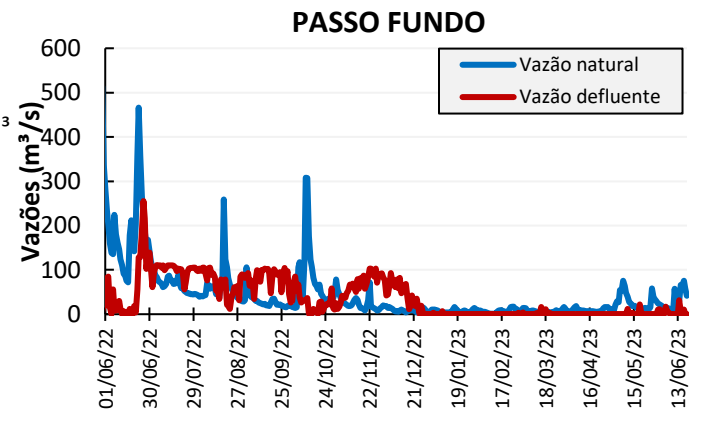
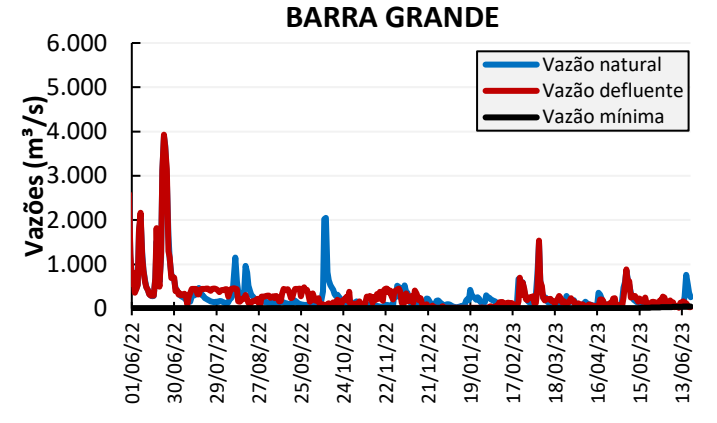
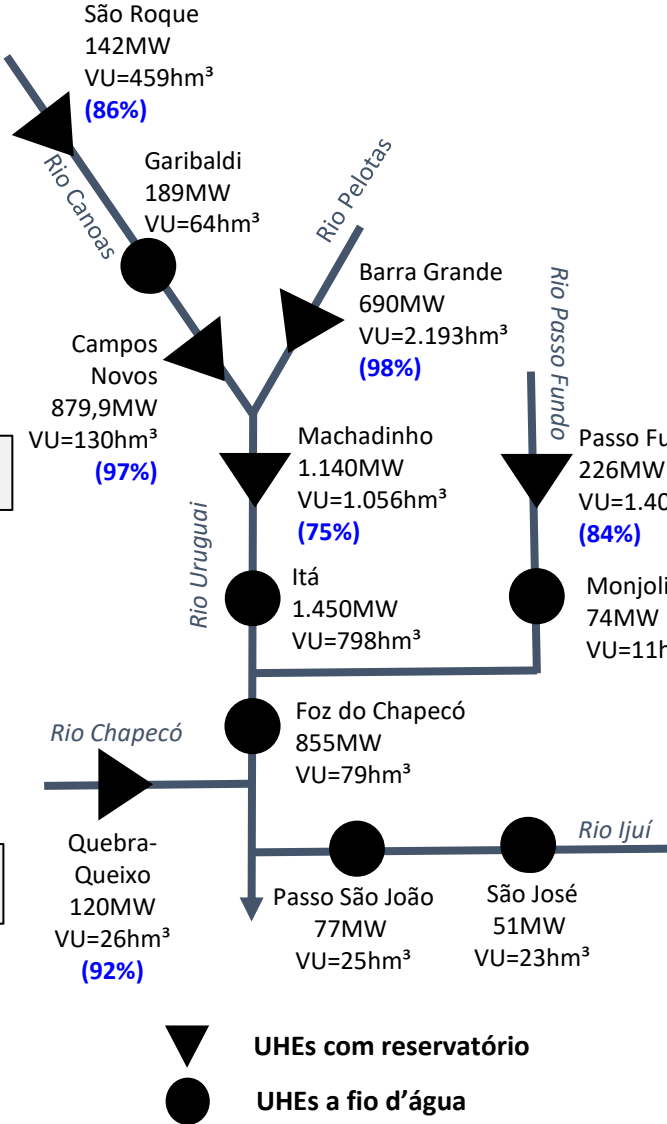
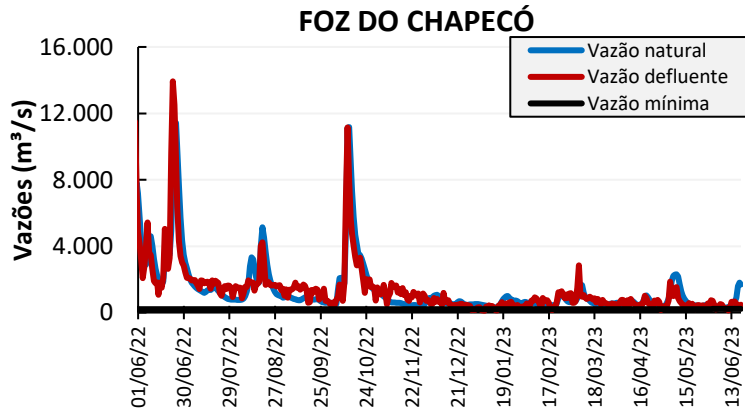
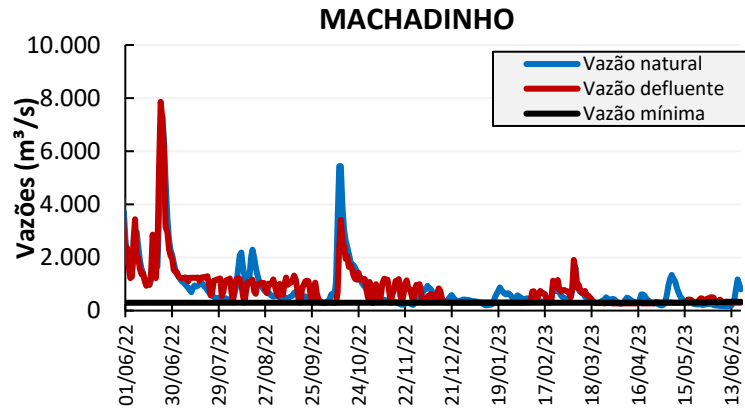
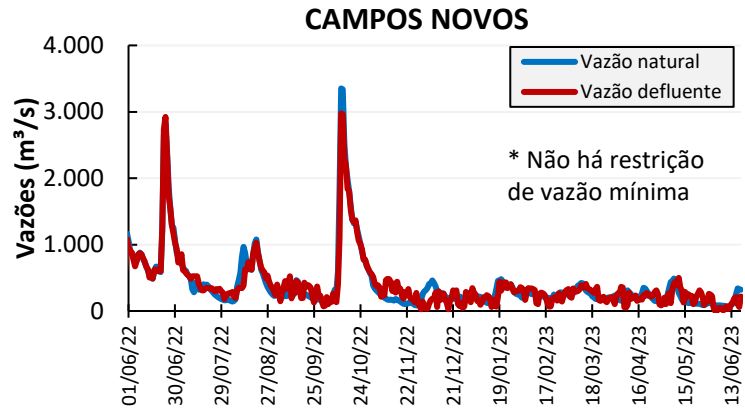


▼ UHs com reservatório
 ● UHs a fio d'água

Observações: 1) Gráficos até dia 19/06/23;
 e 2) % VUs do IPDO de 20/06/2023.



Reservatórios da bacia do rio Uruguai

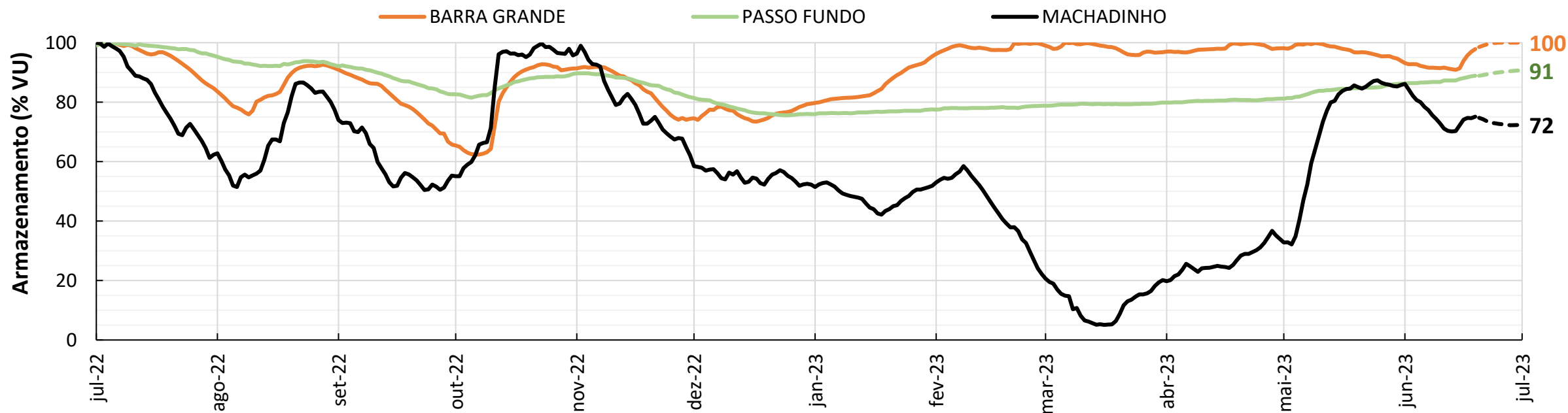
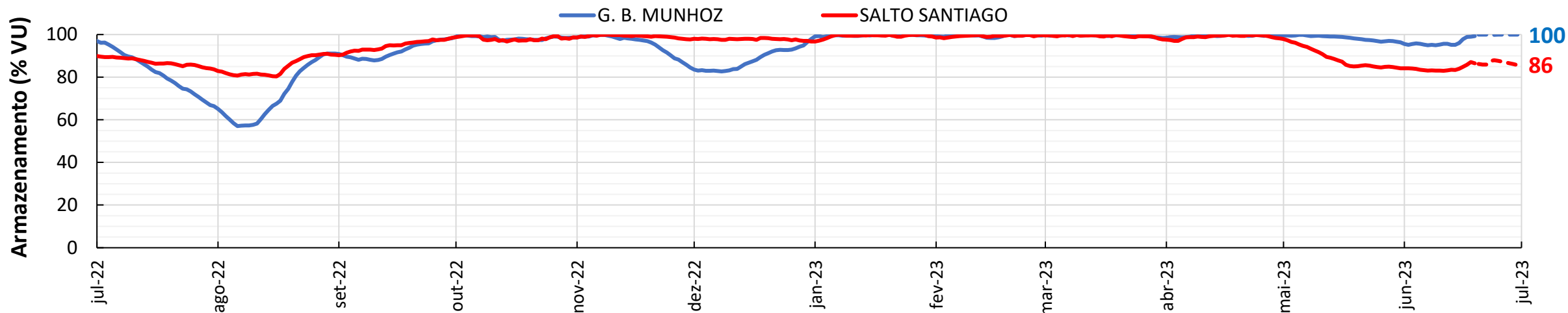


Observações: 1) Gráficos até dia 19/06/23;
e 2) % VUs do IPDO de 20/06/2023.



RESULTADOS DAS SIMULAÇÕES HIDRÁULICAS

Resultado da simulação – 20/06/2023 a 30/06/2023



Obs. 1) Linha cheia – Dados observados; Linha tracejada – Simulação com previsão de vazões
2) Regras operativas definidas a partir das aflúncias, atendendo às restrições operativas declaradas e necessidades energéticas do SIN.



6ª Reunião da Sala de Crise da Região Sul
21 de junho de 2023

Avaliação das condições hidrológicas e de armazenamento dos reservatórios do subsistema Sul