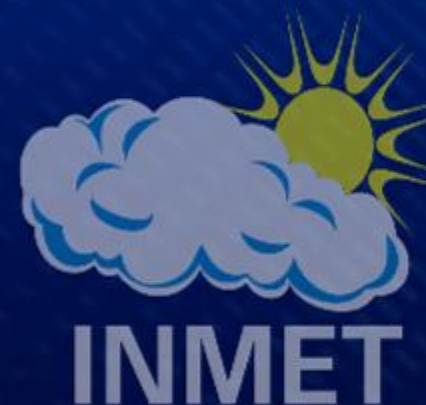


REUNIÃO DA BACIA DO PARANAPANEMA

MONITORAMENTO E ANÁLISE

PREVISÃO A MÉDIO E LONGO PRAZO

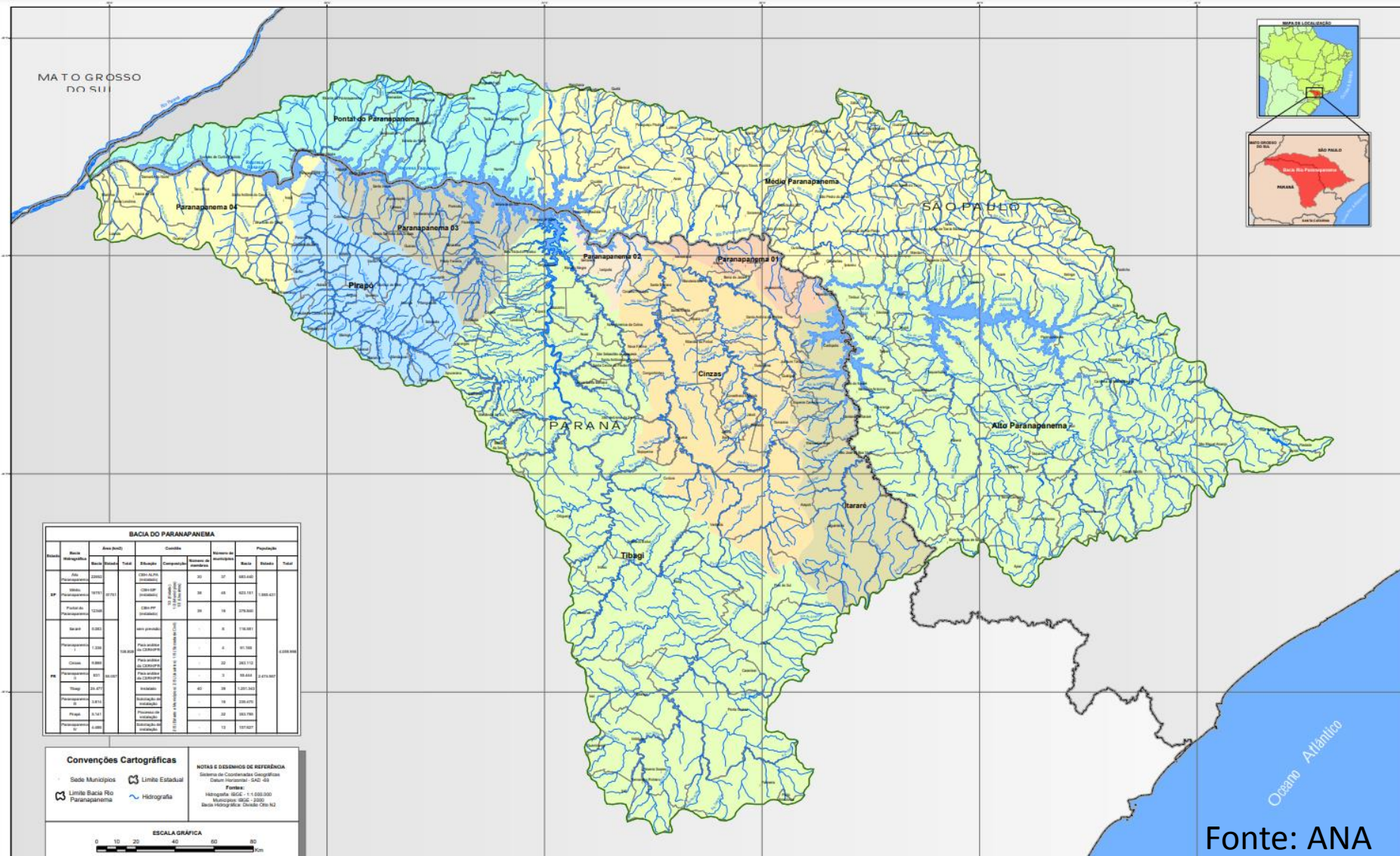
PREVISÃO DO FENÔMENO DA LA NIÑA



MAMEDES LUIZ MELO

Brasília, 23 de novembro de 2022

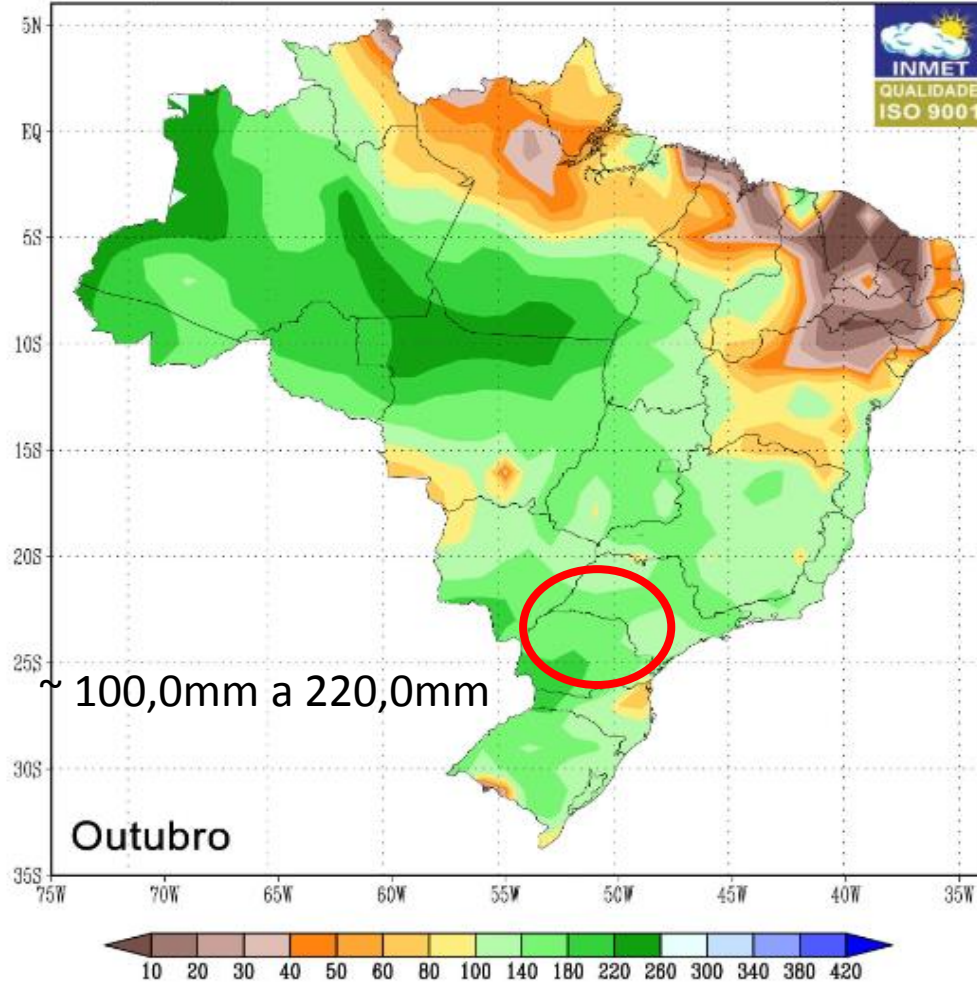
LOCALIZAÇÃO DA BACIA HIDROGRÁFICA DO RIO PARANAPANEMA



Fonte: ANA

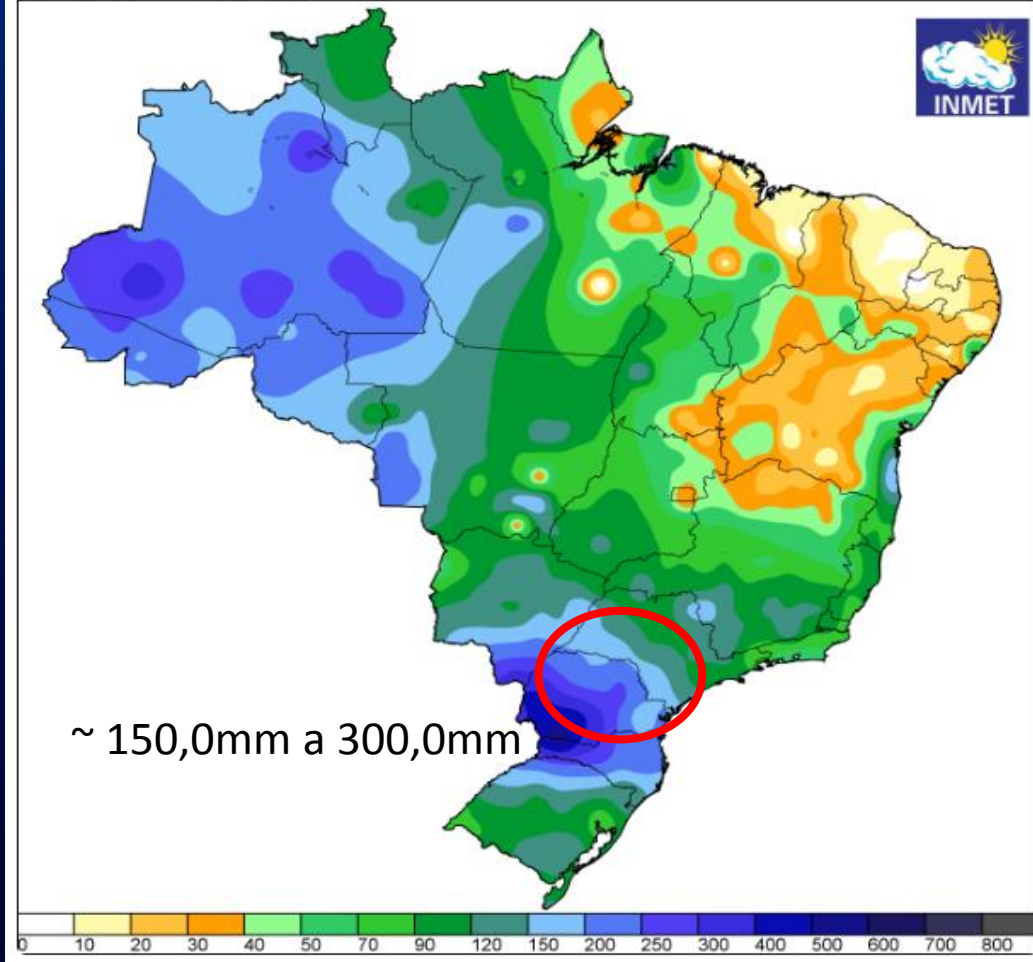
MÉDIA CLIMATOLÓGICA DO MÊS DE OUTUBRO

Normais Climatológicas do Brasil 1961-1990
Precipitação acumulada mensal e anual (mm)



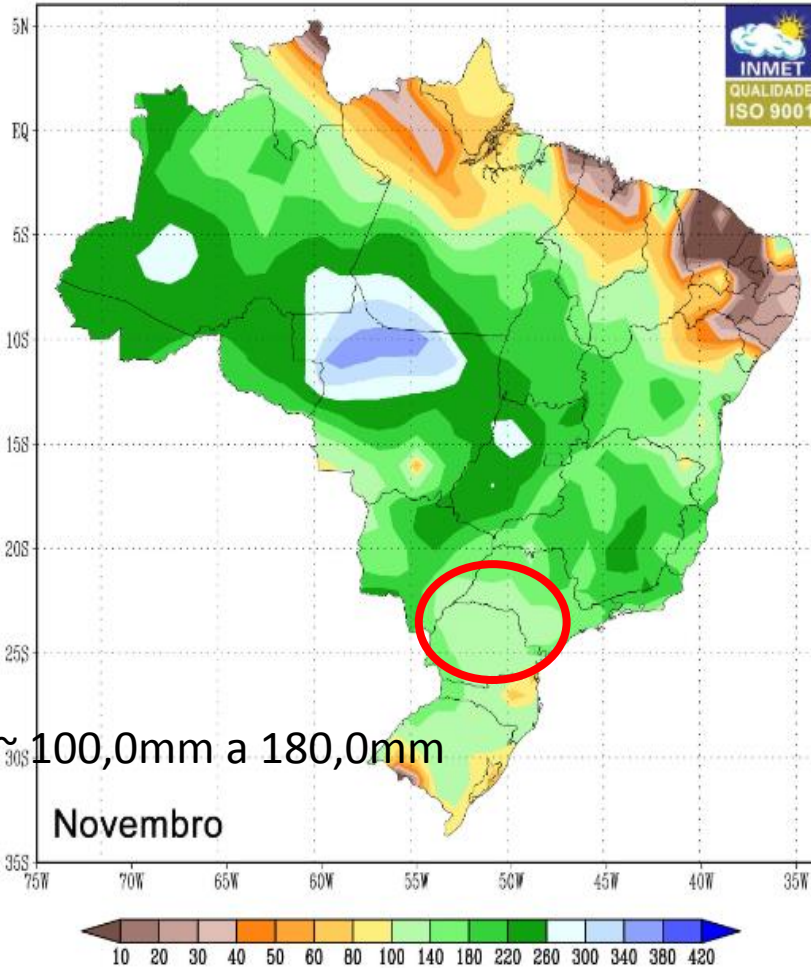
ACUMULADO DE OUTUBRO/2022

Instituto Nacional de Meteorologia - INMET
Precipitação Acumulada nos últimos 30 dias
Mapa do dia 31/10/2022



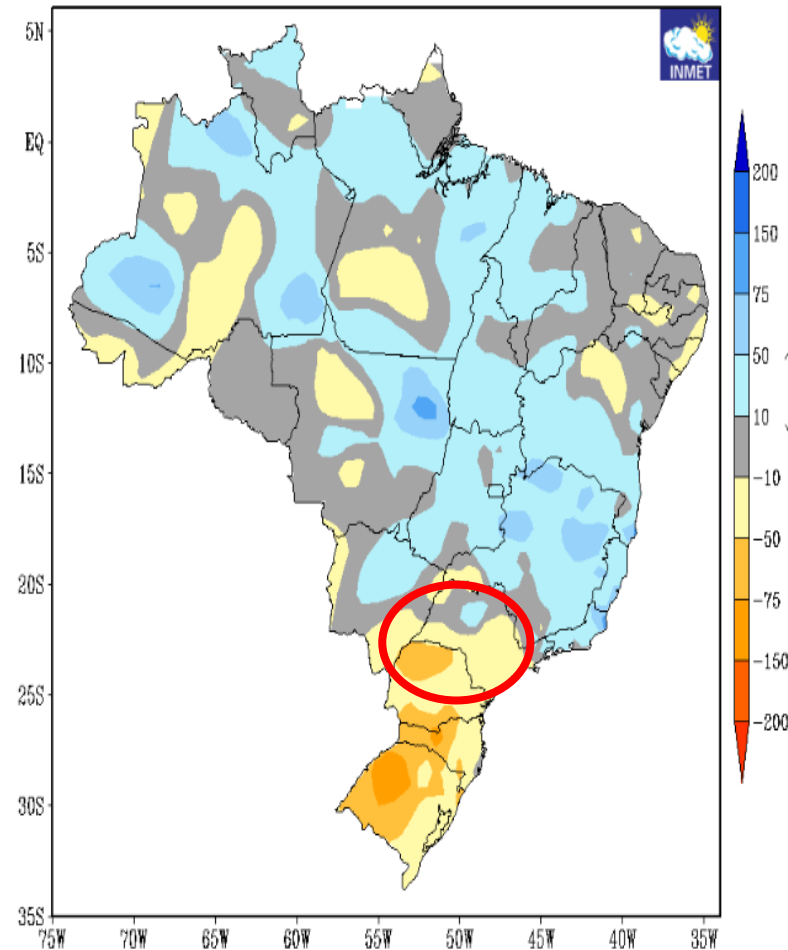
MÉDIA CLIMATOLÓGICA DO MÊS DE NOVEMBRO

Normais Climatológicas do Brasil 1961-1990
Precipitação acumulada mensal e anual (mm)



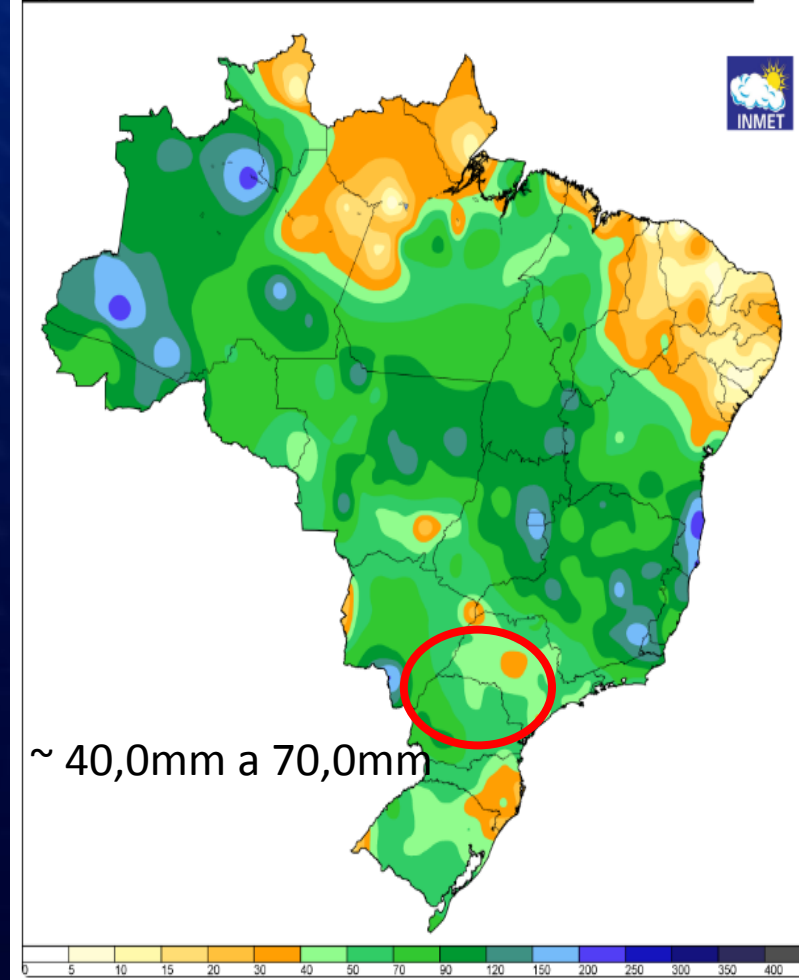
PREVISÃO CLIMATOLÓGICA PARA O MÊS DE NOVEMBRO

PREVISÃO DE ANOMALIAS DE PRECIPITAÇÃO (mm)
ATUALIZAÇÃO - OUTUBRO/2022
VALIDO PARA NOVEMBRO 2022

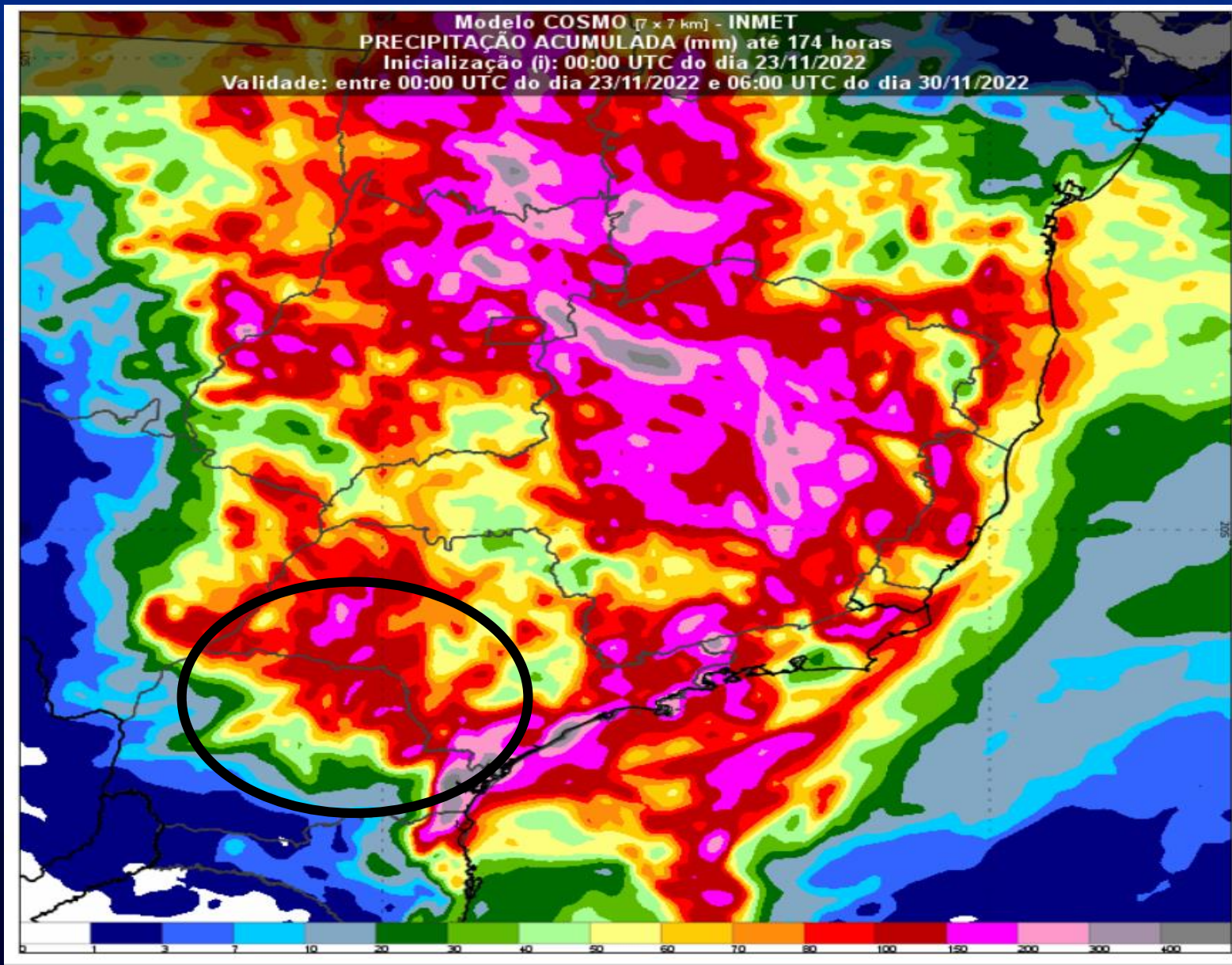


ACUMULADO NOS ÚLTIMOS 15 DIAS DE NOVEMBRO

Instituto Nacional de Meteorologia - INMET
Precipitação Acumulada nos últimos 15 dias
Mapa do dia 23/11/2022

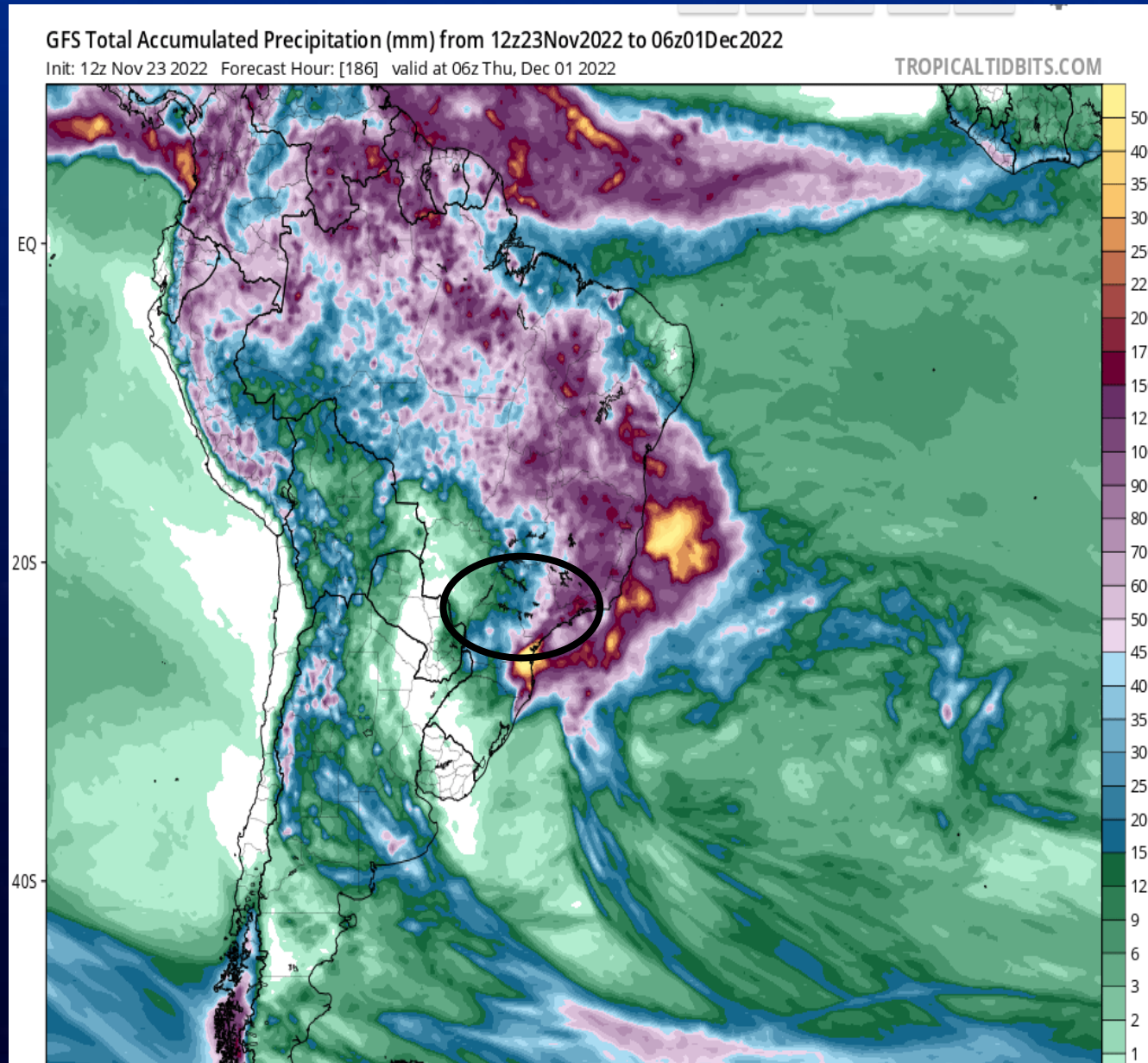


PREVISÃO ESPERADA ENTRE OS DIAS 23/11 E 30/11 (~7 DIAS)



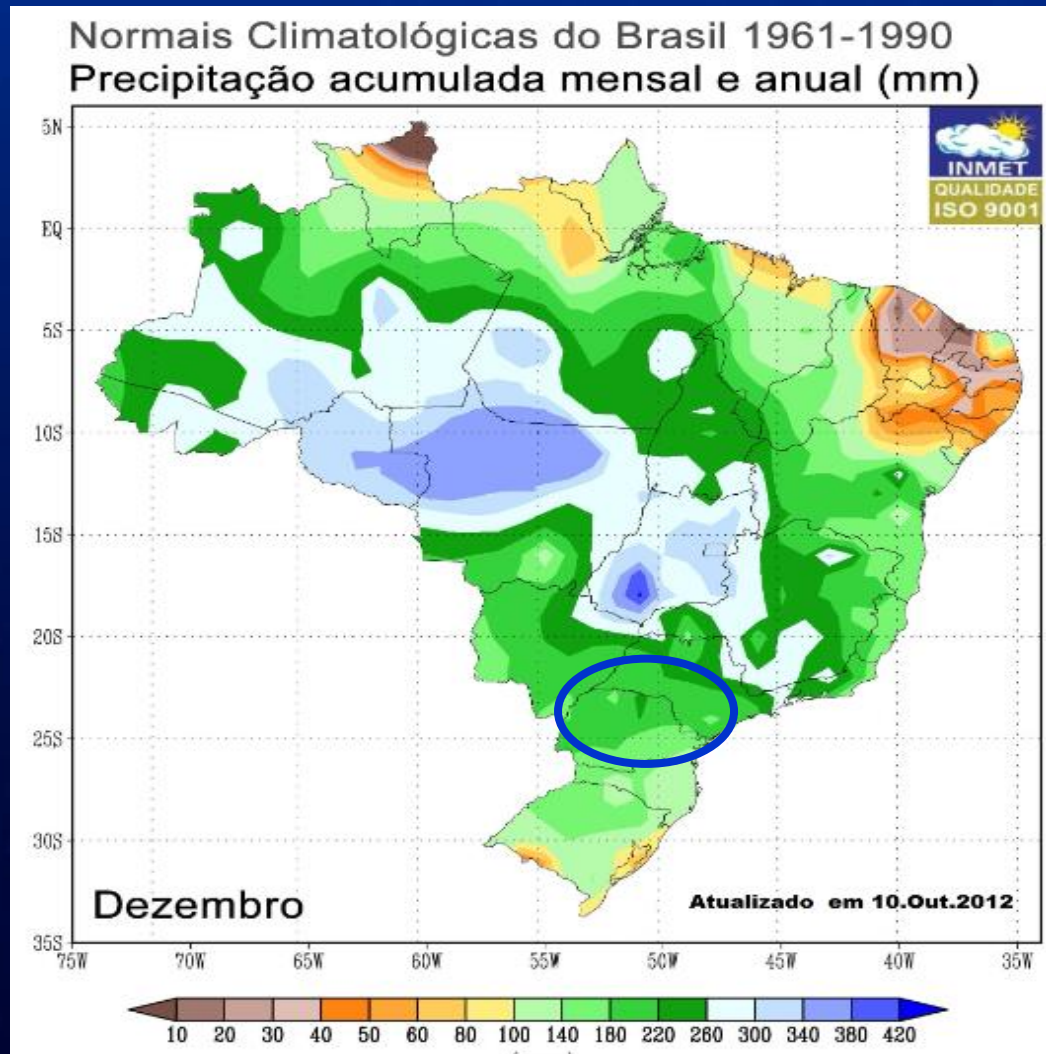
~ 20,0mm a 200,0mm

TOTAL ACUMULADO ESPERADO ENTRE OS DIAS 27/10 E 12/11

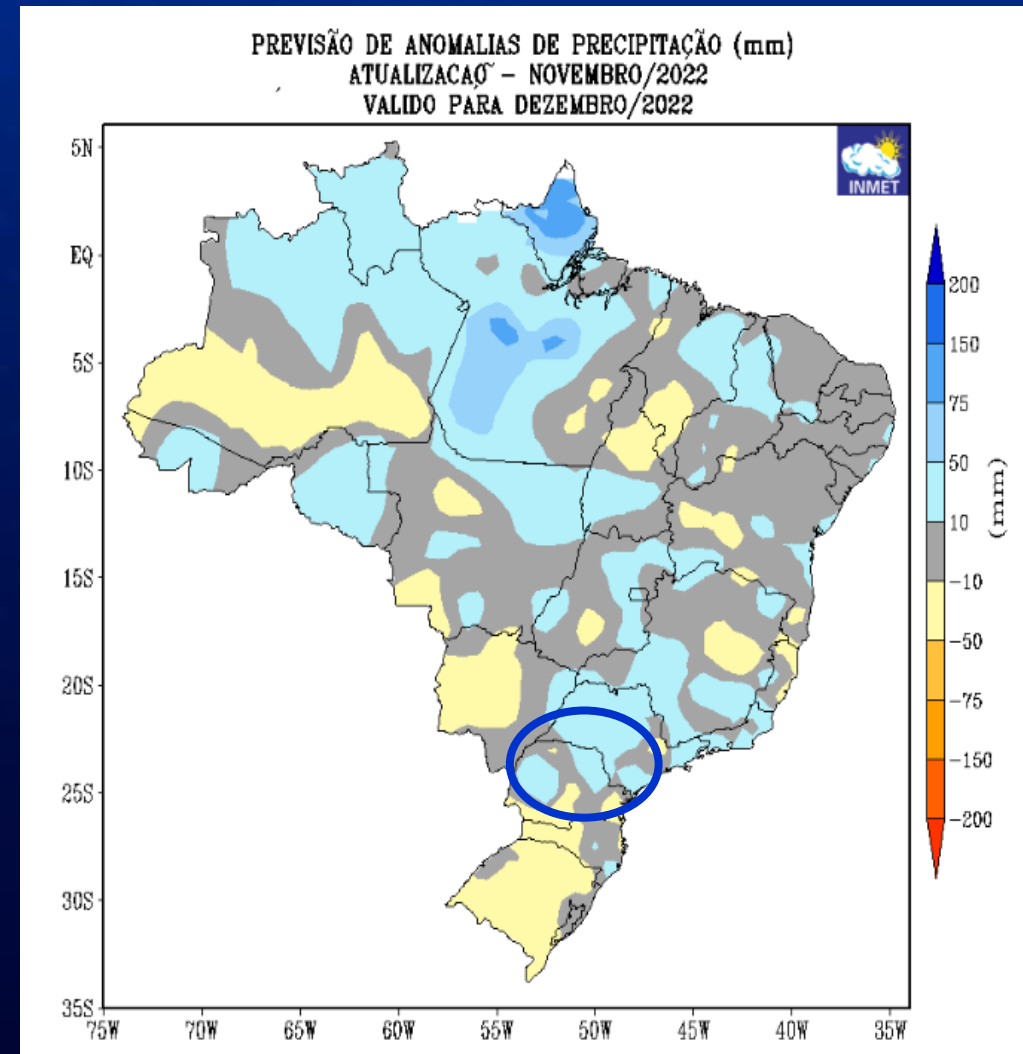


~ 25,0mm a 125,0mm

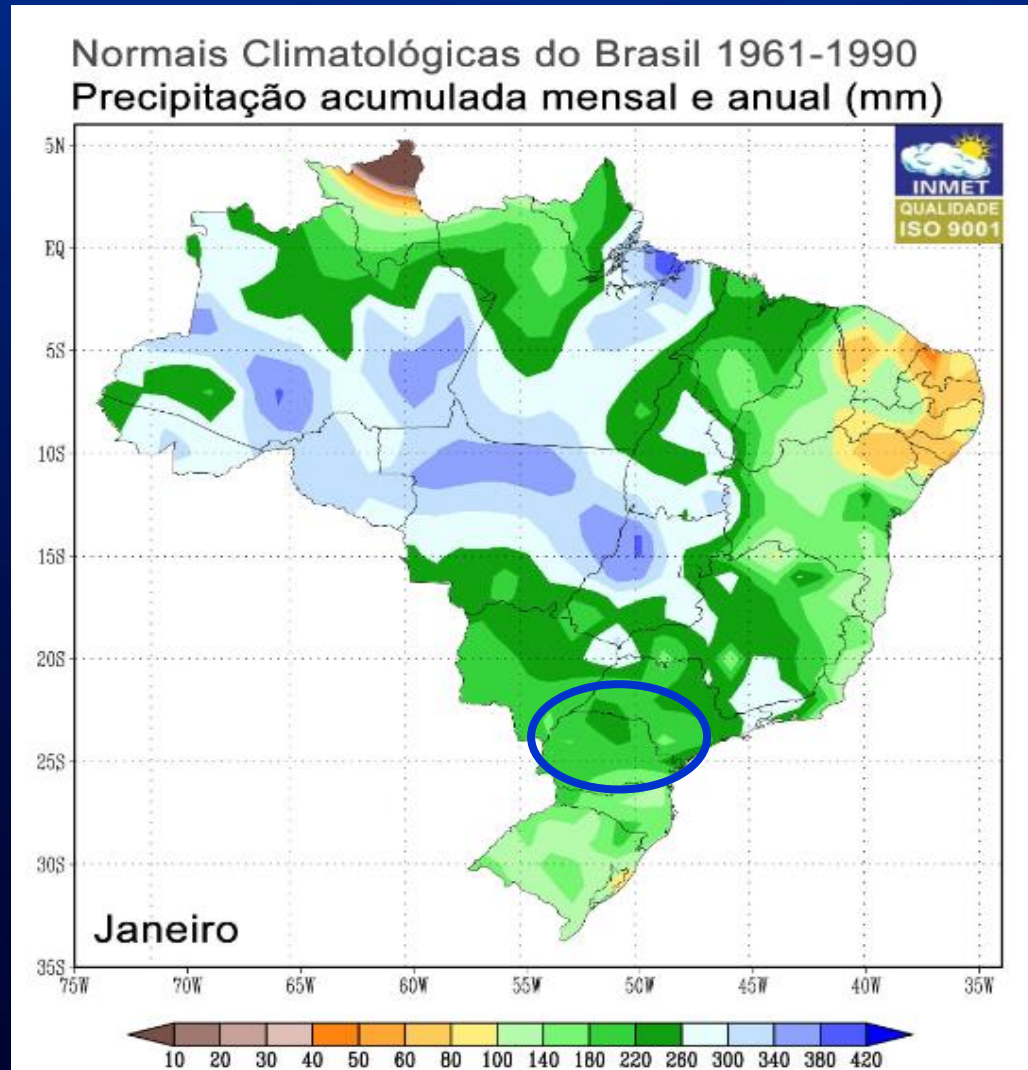
DEZEMBRO/2022



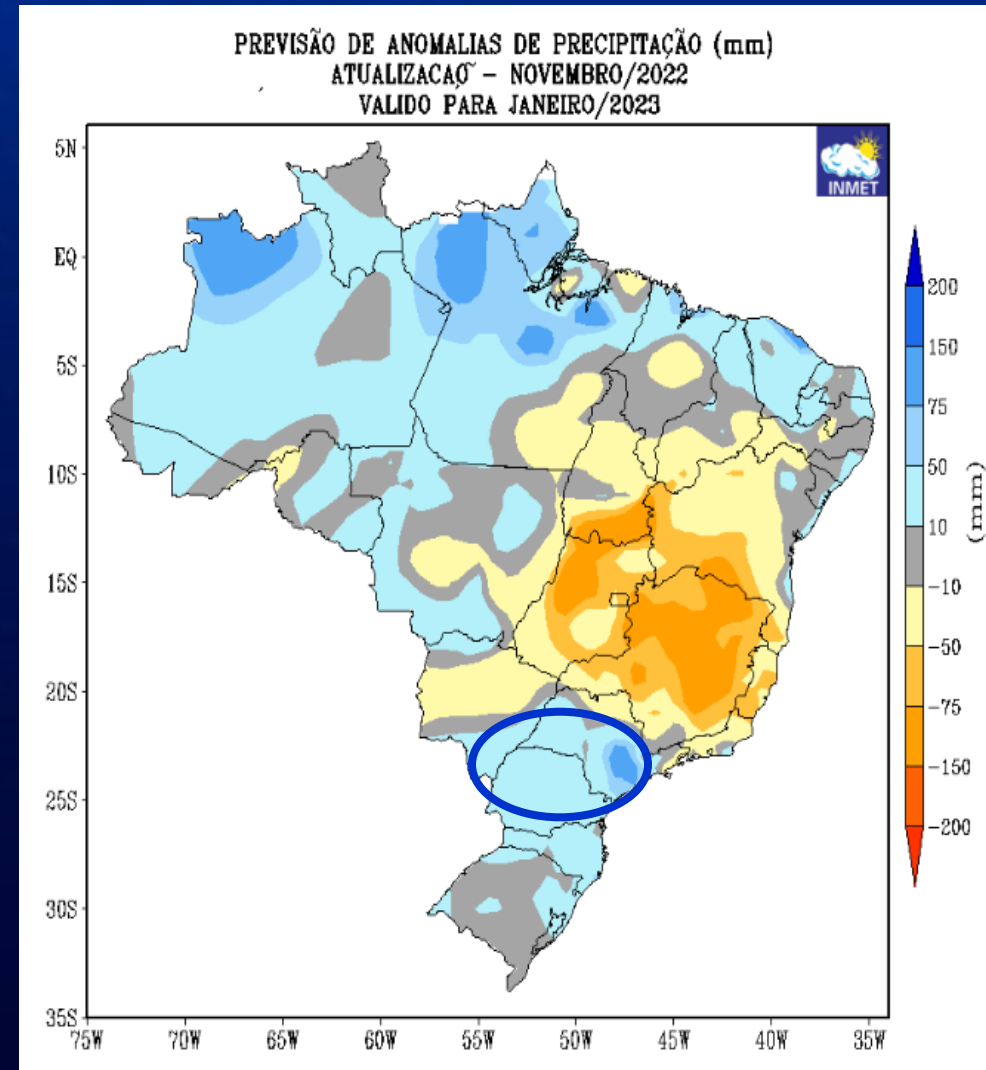
~ 100 mm a 260 mm



JANEIRO/2023

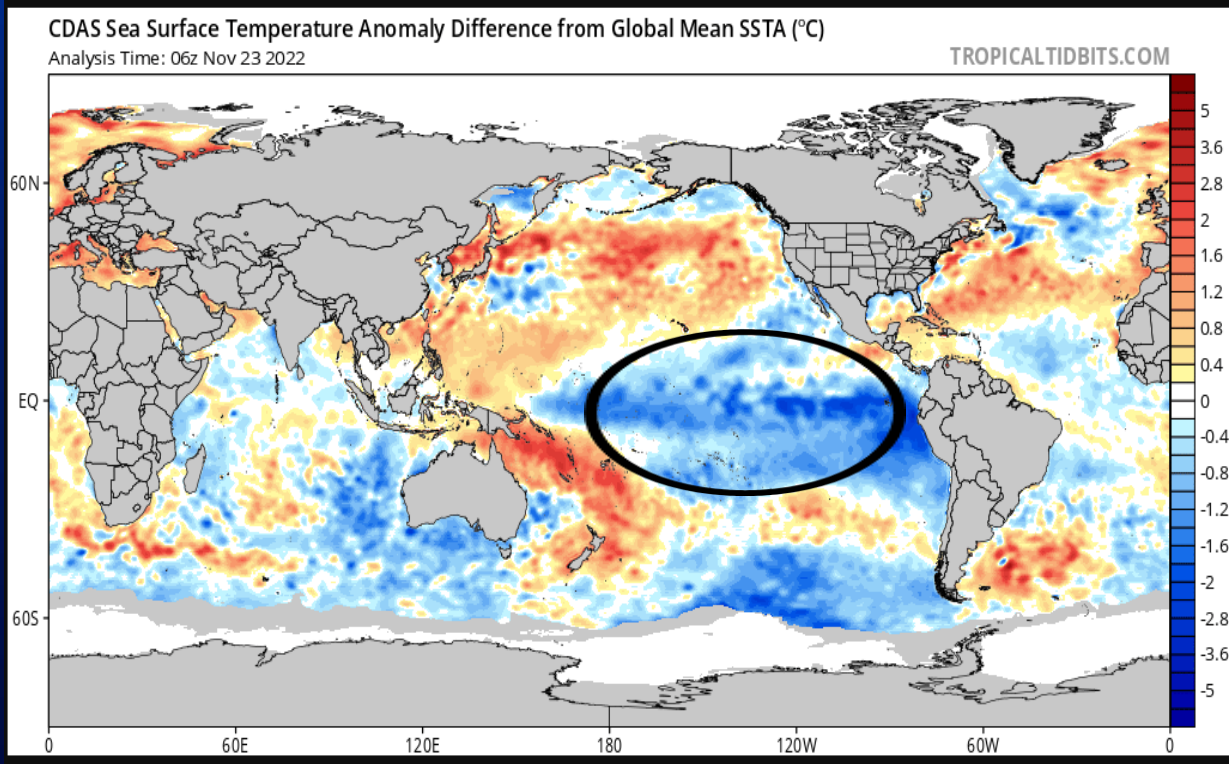


~ 140 mm a 260 mm



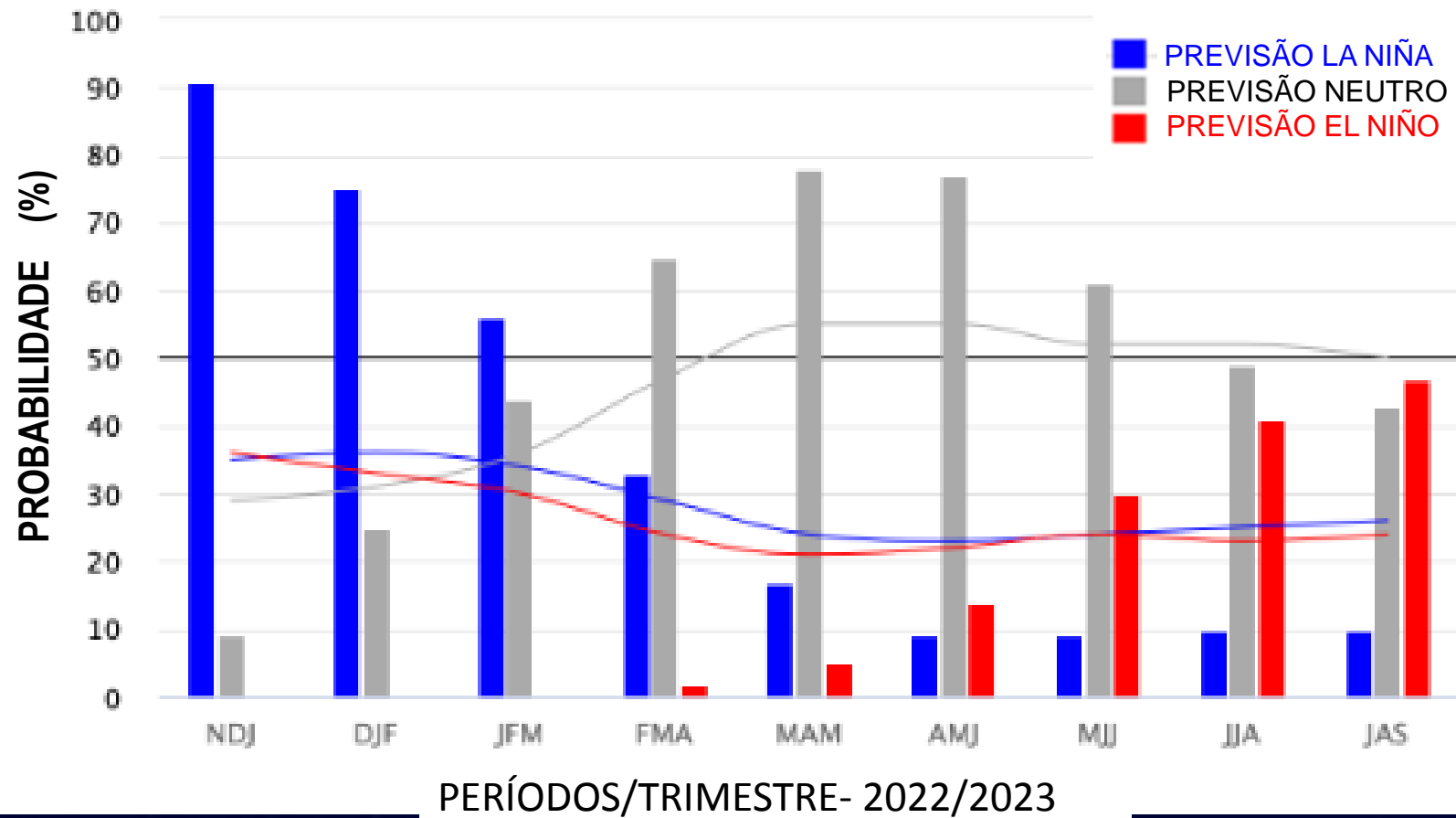
PREVISÃO CLIMÁTICA

MONITORAMENTO LA NIÑA



PREVISÃO DA LA NIÑA – REGIÃO 3.4

MEADOS DE NOVEMBRO/2022 – PREVISÃO PROBABILÍSTICA LA NIÑA/EL NIÑO - IRI/CPC



Muito obrigado!



Baixe o Aplicativo Inmet de Previsão do Tempo

Disponível para Android e IOS



@inmet_



inmet

portal.inmet.gov.br



inmet.oficial