

REUNIÃO DA ESTIAGEM DO RIO MADEIRA

MONITORAMENTO E ANÁLISE

PREVISÃO A MÉDIO E LONGO PRAZO

PREVISÃO DO FENÔMENO DA LA NIÑA



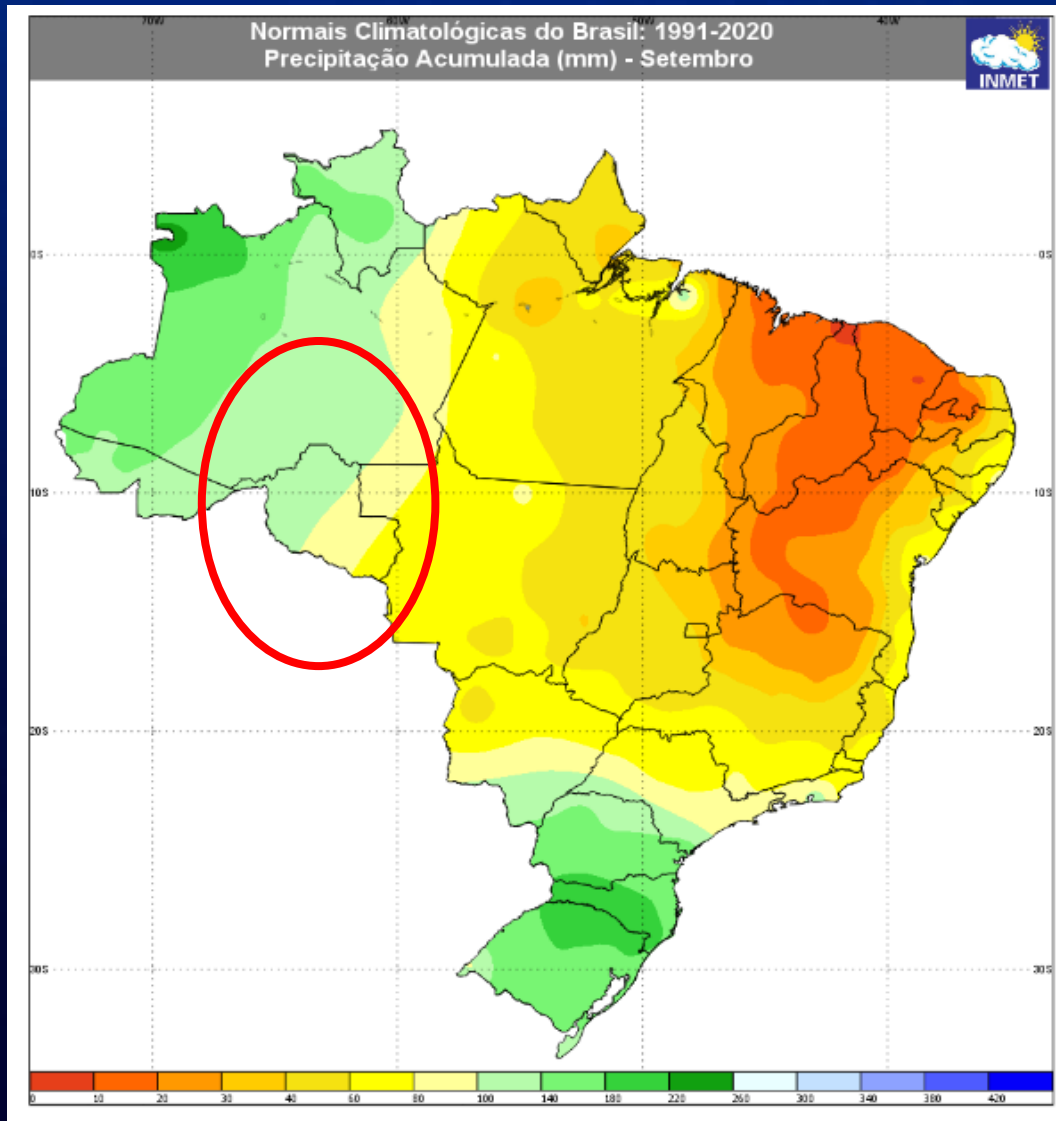
MAMEDES LUIZ MELO

Brasília, 26 de outubro de 2022

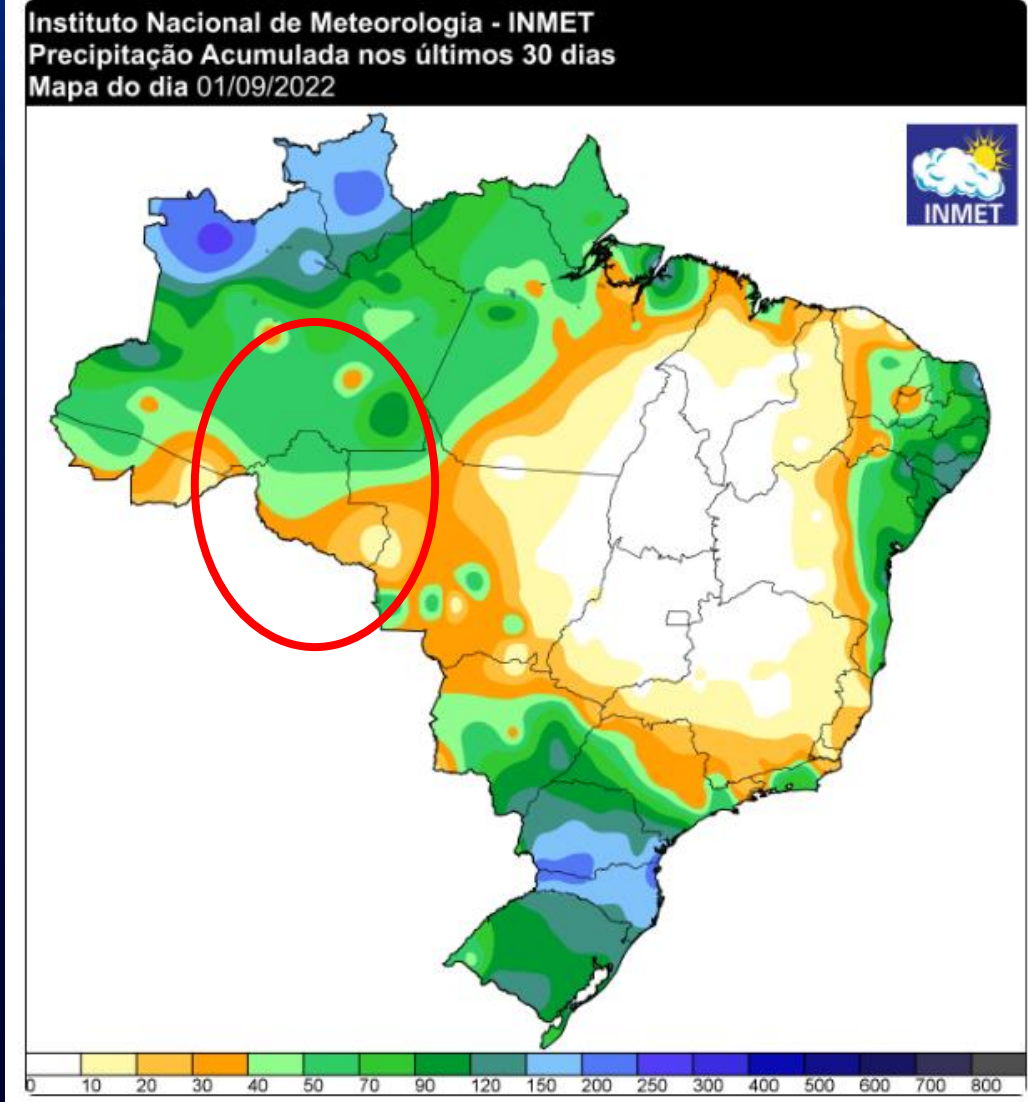
LOCALIZAÇÃO DA BACIA DO RIO MADEIRA



MÉDIA CLIMATOLÓGICA DO MÊS DE SETEMBRO

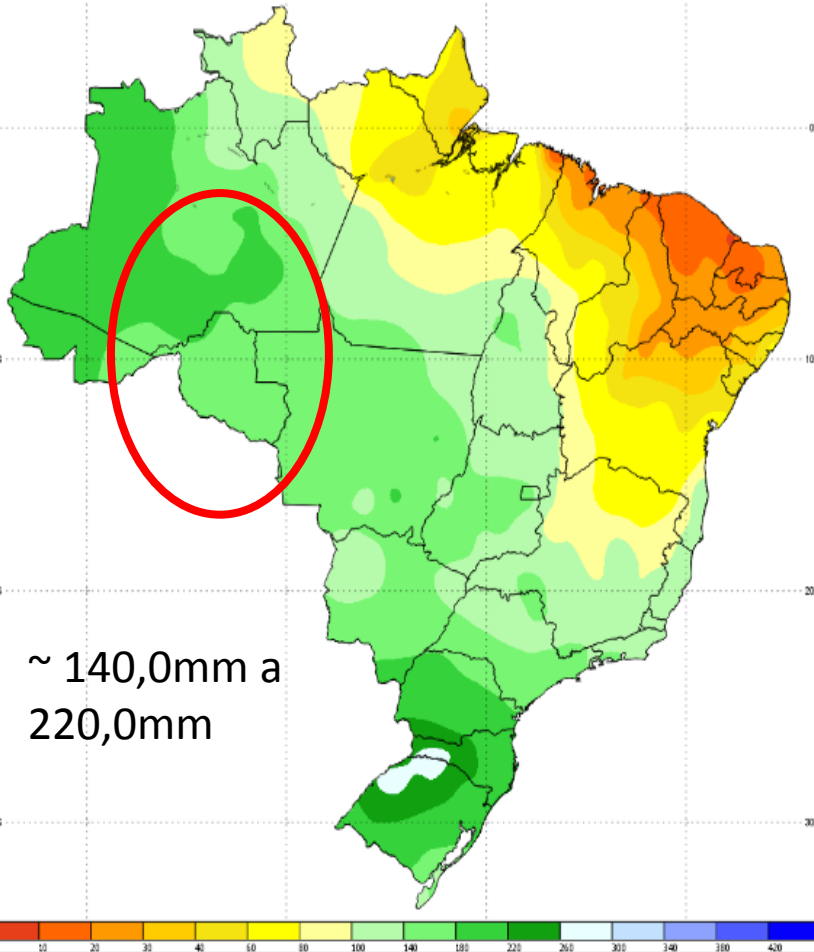


ACUMULADO DE SETEMBRO/2022



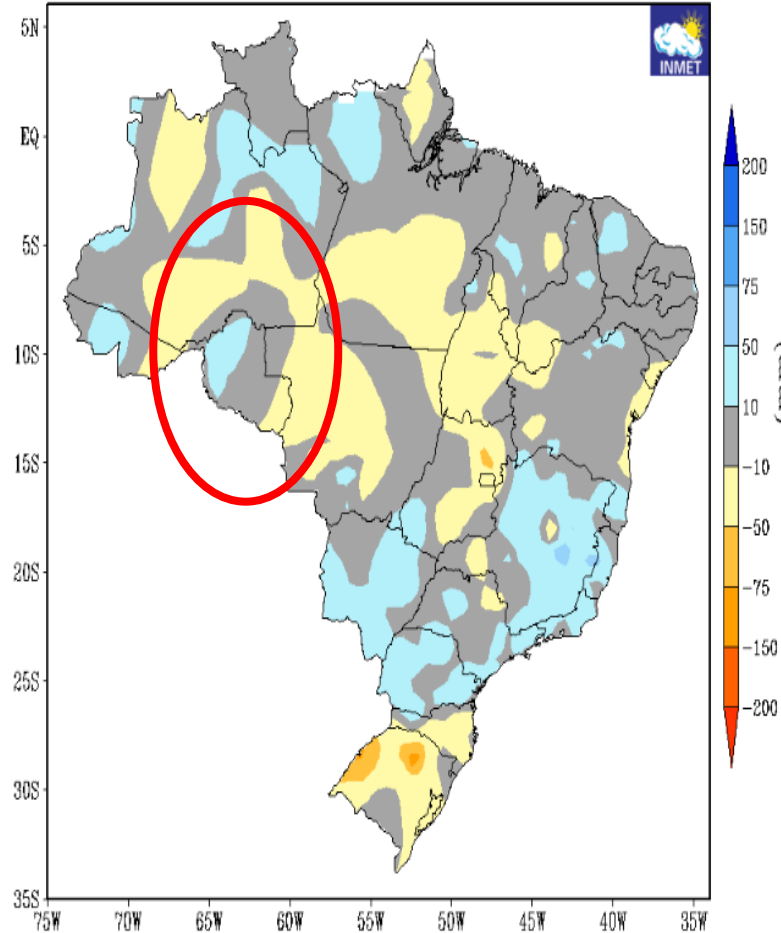
MÉDIA CLIMATOLÓGICA DO MÊS DE OUTUBRO

Normais Climatológicas do Brasil: 1991-2020
Precipitação Acumulada (mm) - Outubro



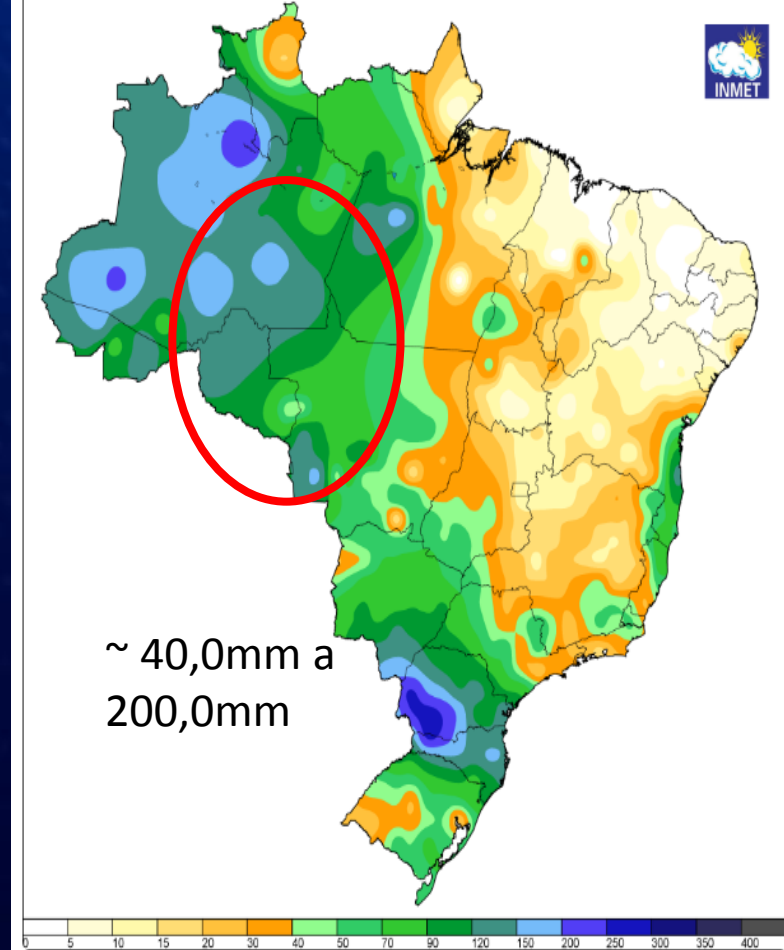
PREVISÃO CLIMMÉDIA CLIMATOLÓGICA DO MÊS DE OUTUBRO

PREVISÃO DE ANOMALIAS DE PRECIPITAÇÃO (mm)
ATUALIZAÇÃO - SETEMBRO/2022
VALIDO PARA OUTUBRO/2022

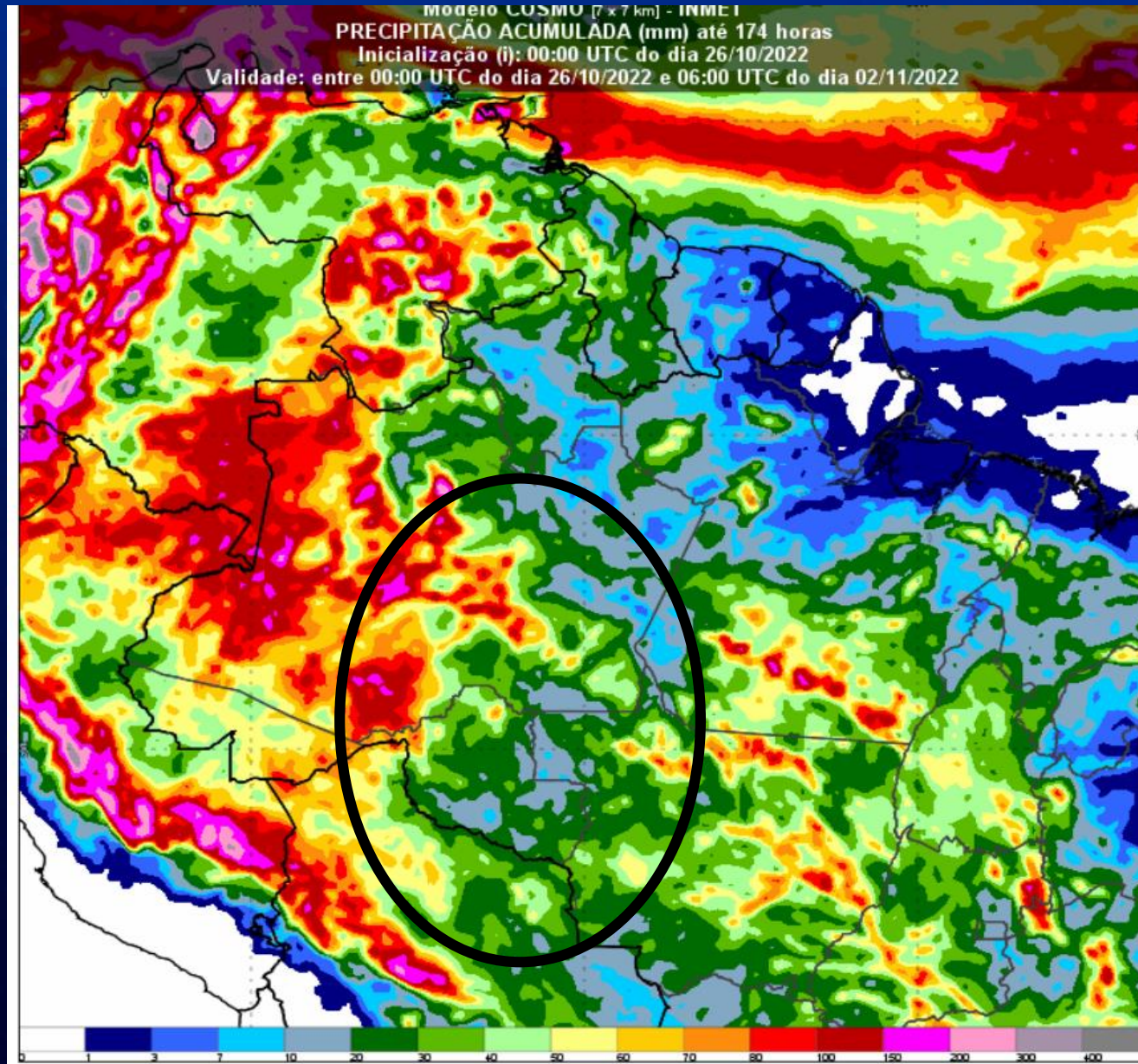


ACUMULADO NOS ÚLTIMOS 15 DIAS DE OUTUBRO

Instituto Nacional de Meteorologia - INMET
Precipitação Acumulada nos últimos 15 dias
Mapa do dia 25/10/2022



PREVISÃO ESPERADA ENTRE OS DIAS 26/10 E 02/11 (~7 DIAS)

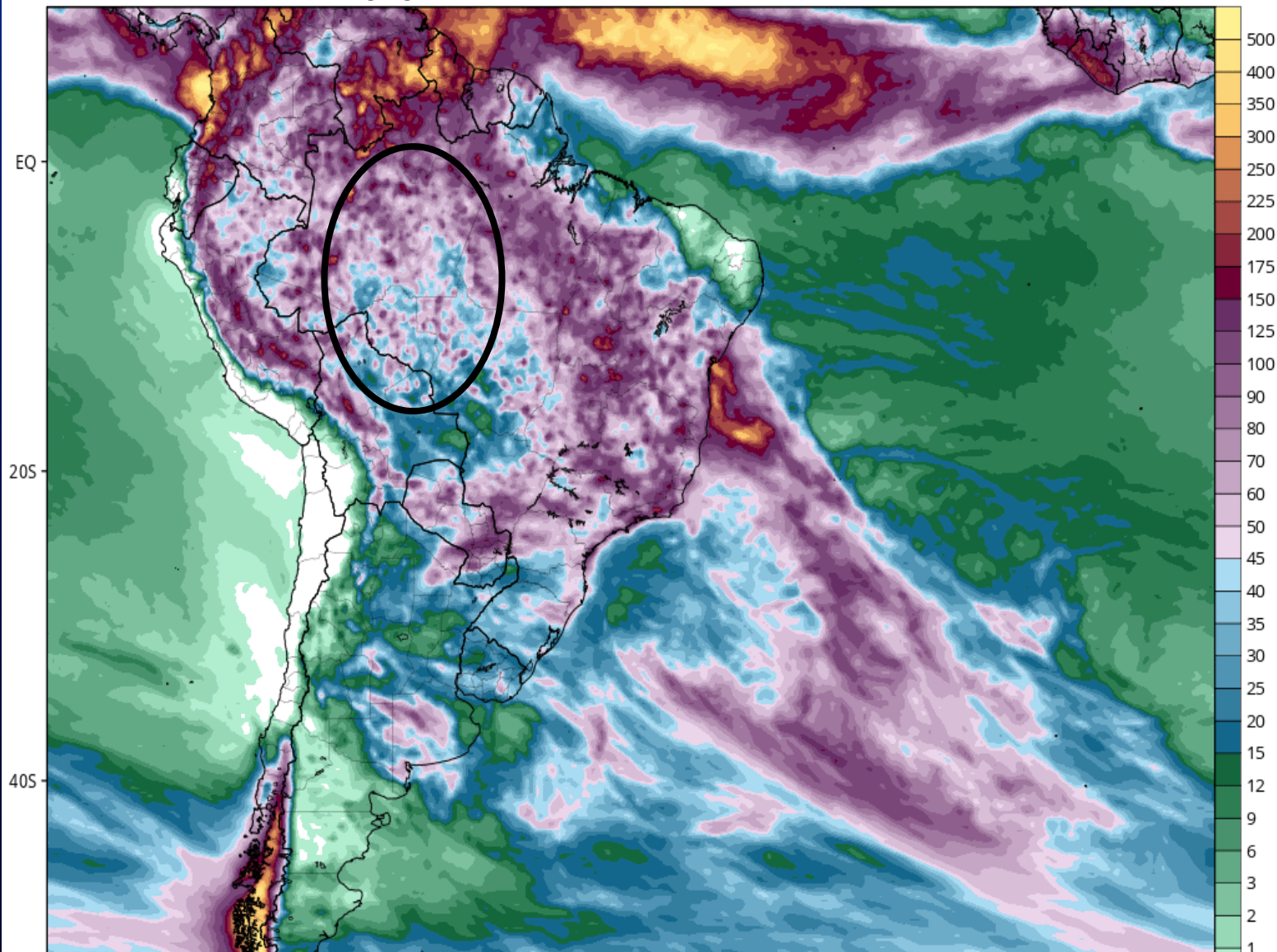


TOTAL ACUMULADO ESPERADO ENTRE OS DIAS 25/10 E 10/11

GFS Total Accumulated Precipitation (mm) from 18z25Oct2022 to 18z10Nov2022

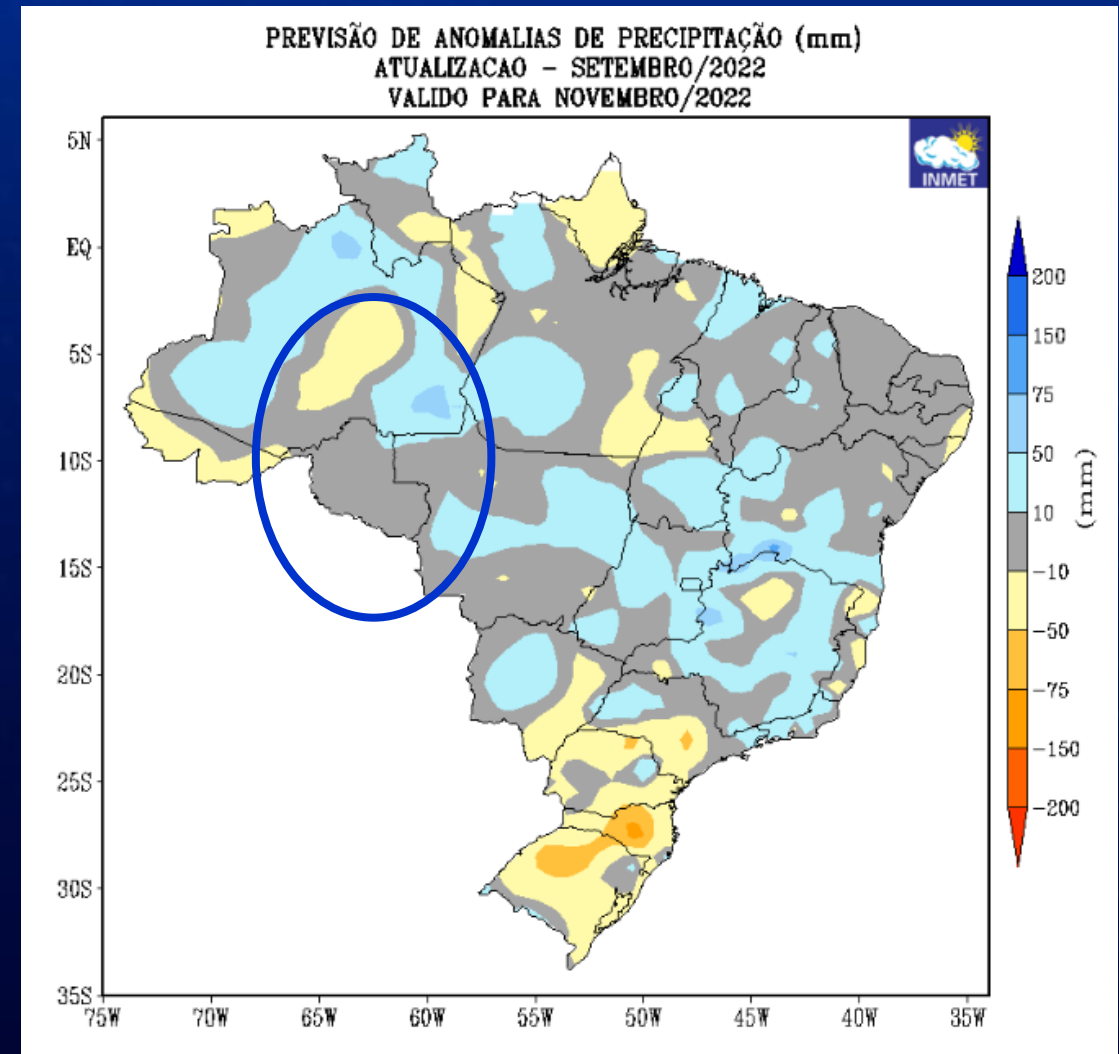
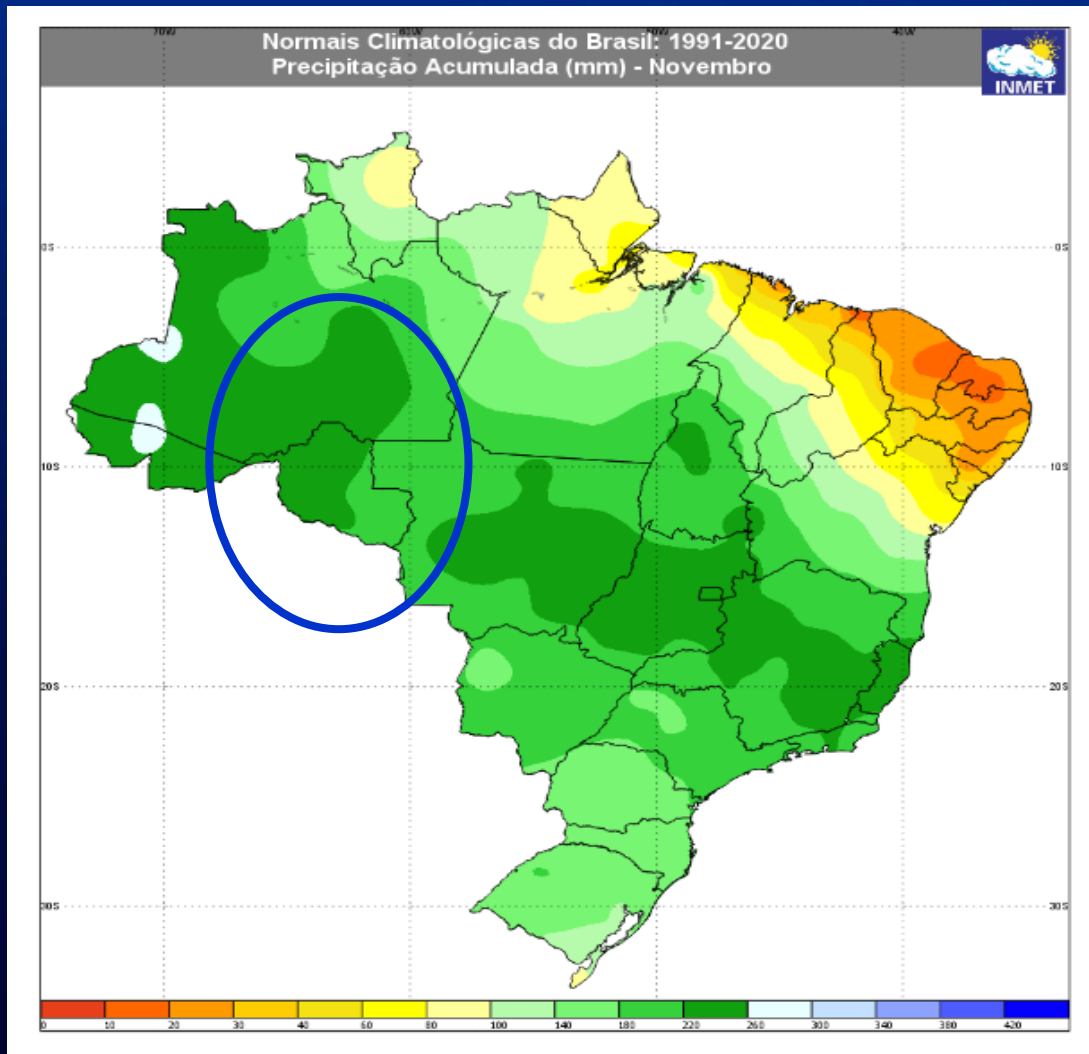
Init: 18z Oct 25 2022 Forecast Hour: [384] valid at 18z Thu, Nov 10 2022

TROPICALTIDBITS.COM



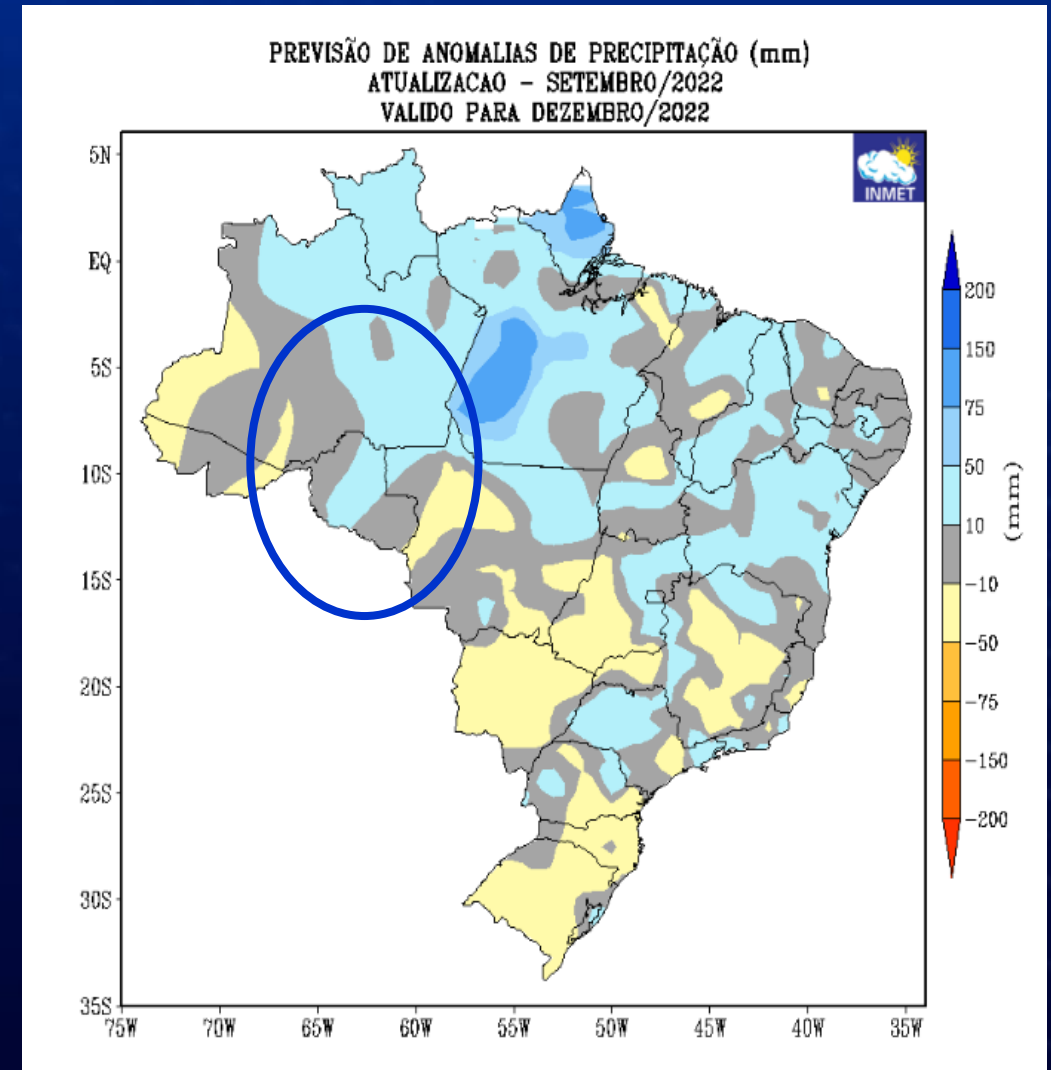
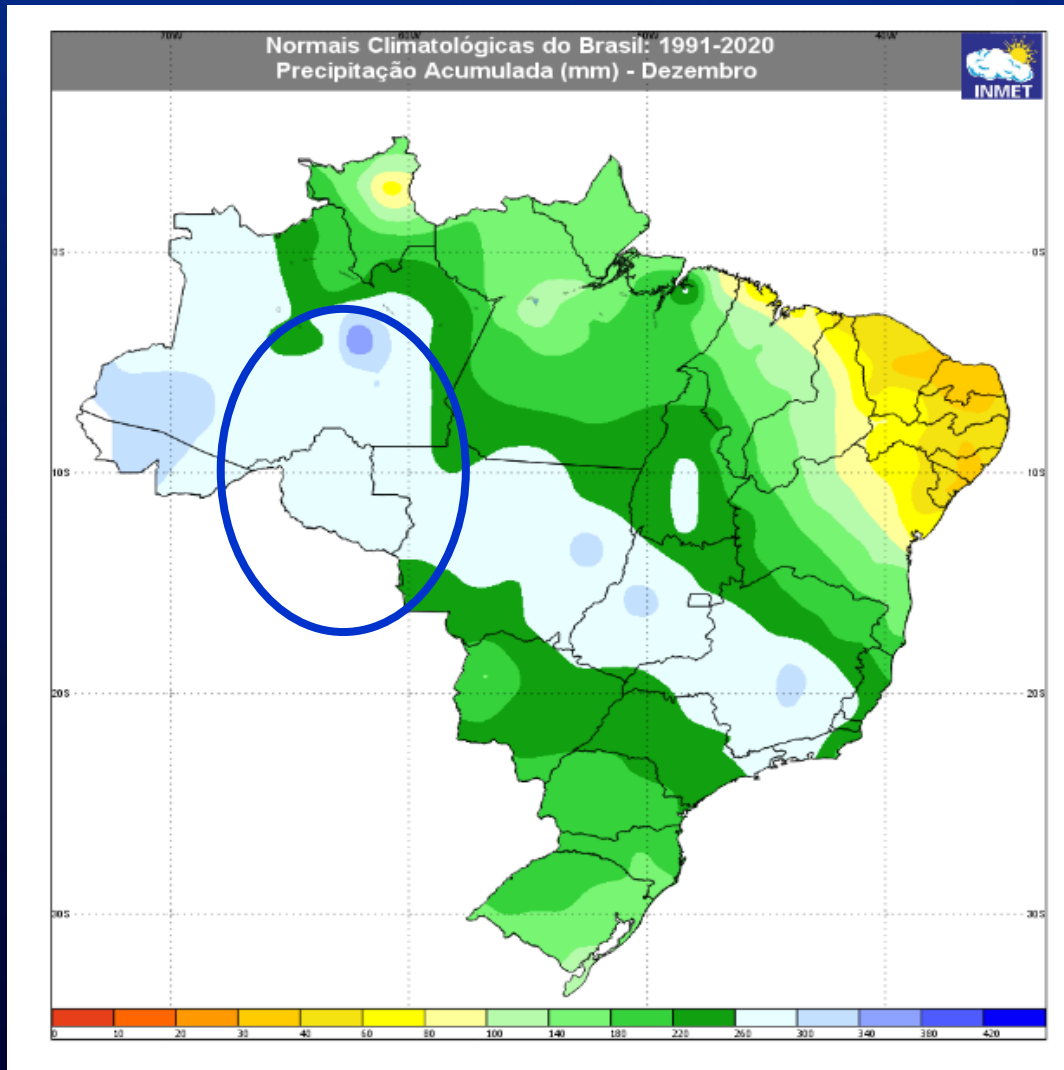
~ 20,0mm a 175,0mm

NOVEMBRO/2022



A CLIMATOLOGIA
~ 180 mm a 260 mm

DEZEMBRO/2022



~ 180,0 mm a 280,0 mm

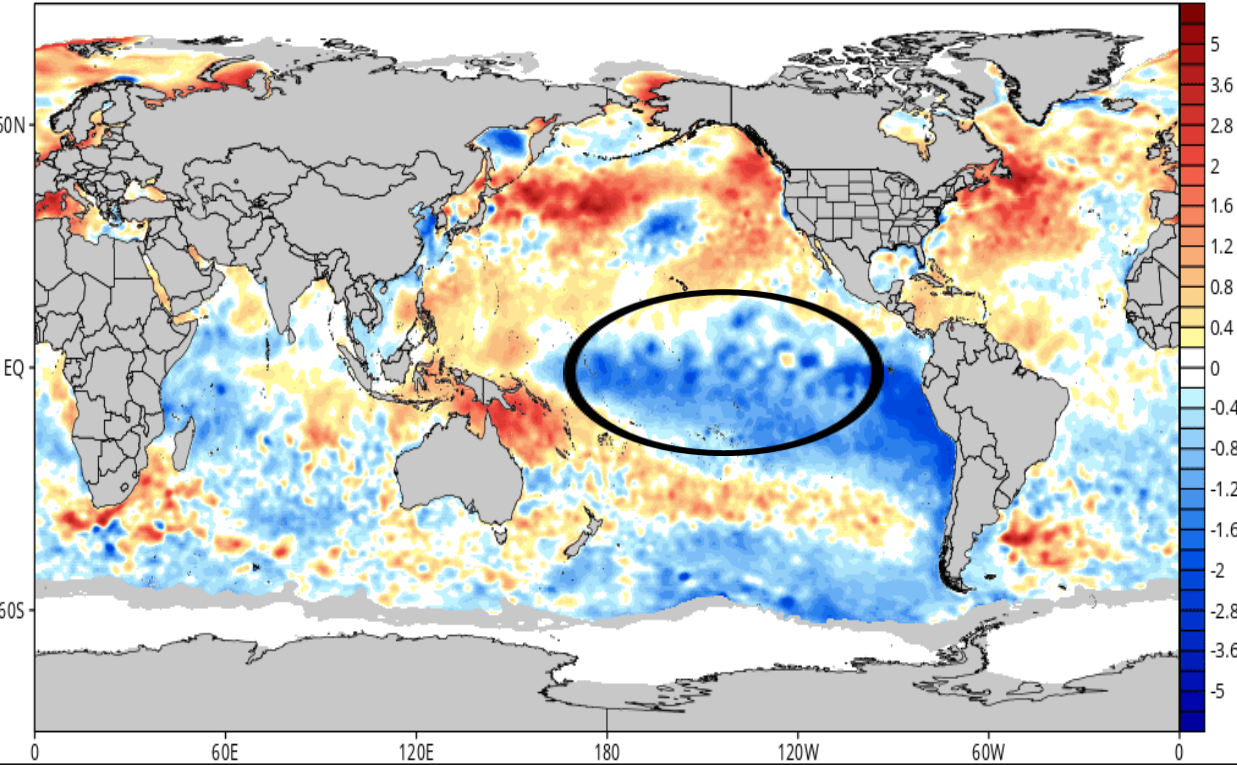
MONITORAMENTO LA NIÑA



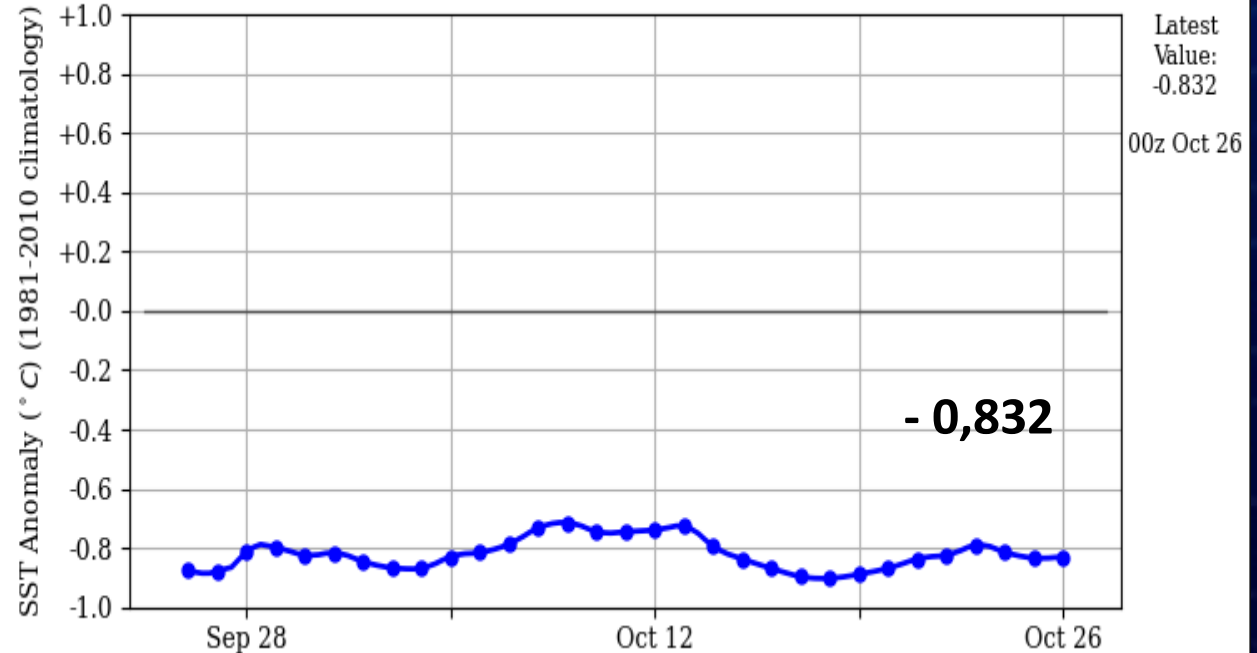
CDAS Sea Surface Temperature Anomaly Difference from Global Mean SSTA (°C)

Analysis Time: 00z Oct 26 2022

TROPICALTIDBITS.COM



CDAS Niño 3.4 Index

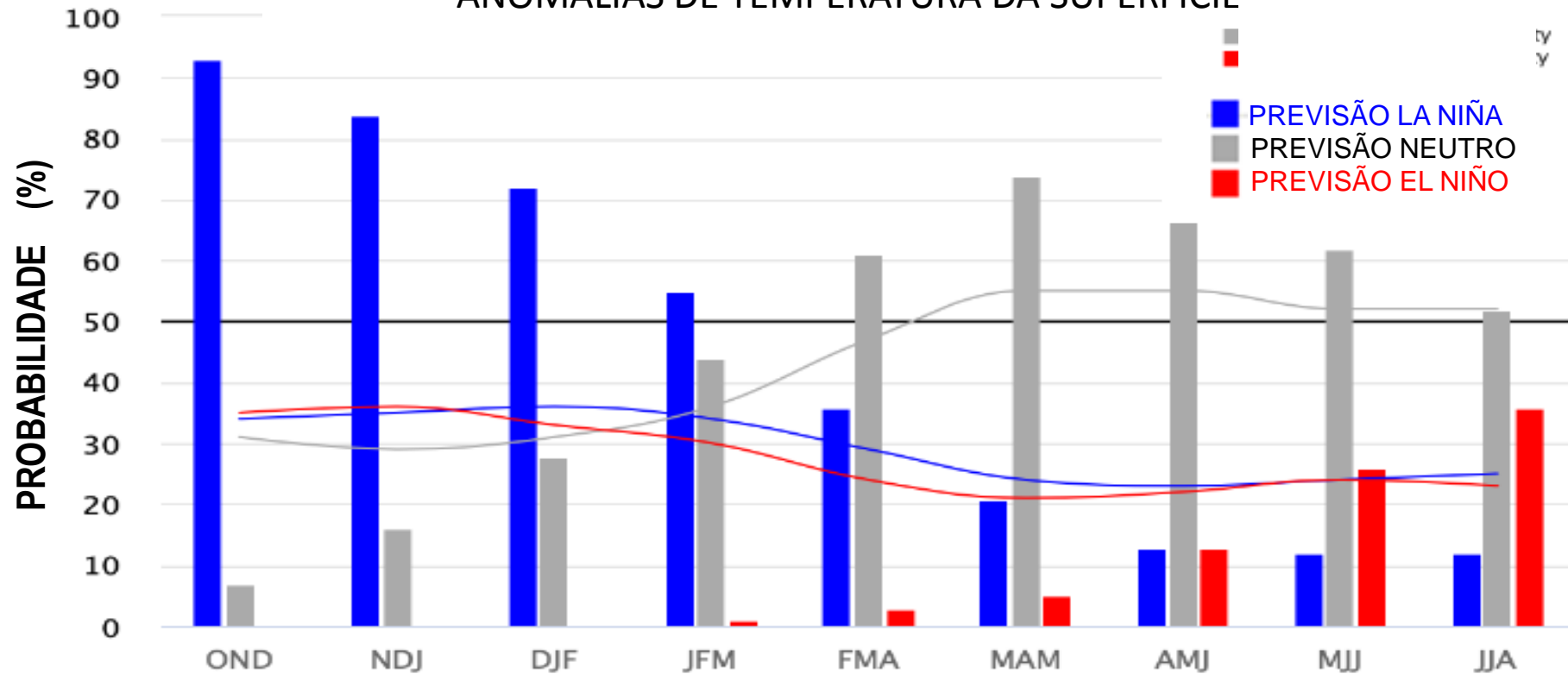


PREVISÃO DA LA NIÑA



MEADOS DE OUTUBRO/2022 – PREVISÃO PROBABILÍSTICO LA NIÑA/EL NIÑO - IRI/CPC

ANOMALIAS DE TEMPERATURA DA SUPERFÍCIE DO MAR



ESTAÇÕES DO ANO - 2022

Muito obrigado!



Baixe o Aplicativo Inmet de Previsão do Tempo

Disponível para Android e IOS



@inmet_



inmet

portal.inmet.gov.br



inmet.oficial