



CEMADEN

**Centro Nacional de Monitoramento e
Alertas de Desastres Naturais**

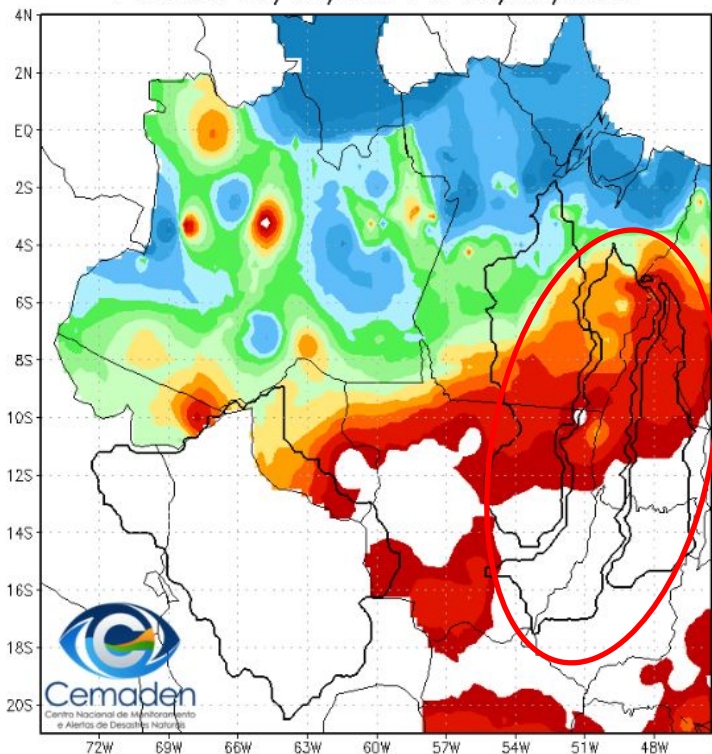
**Sala de Crise
da
Bacia do
Tocantins**

Maio de 2024

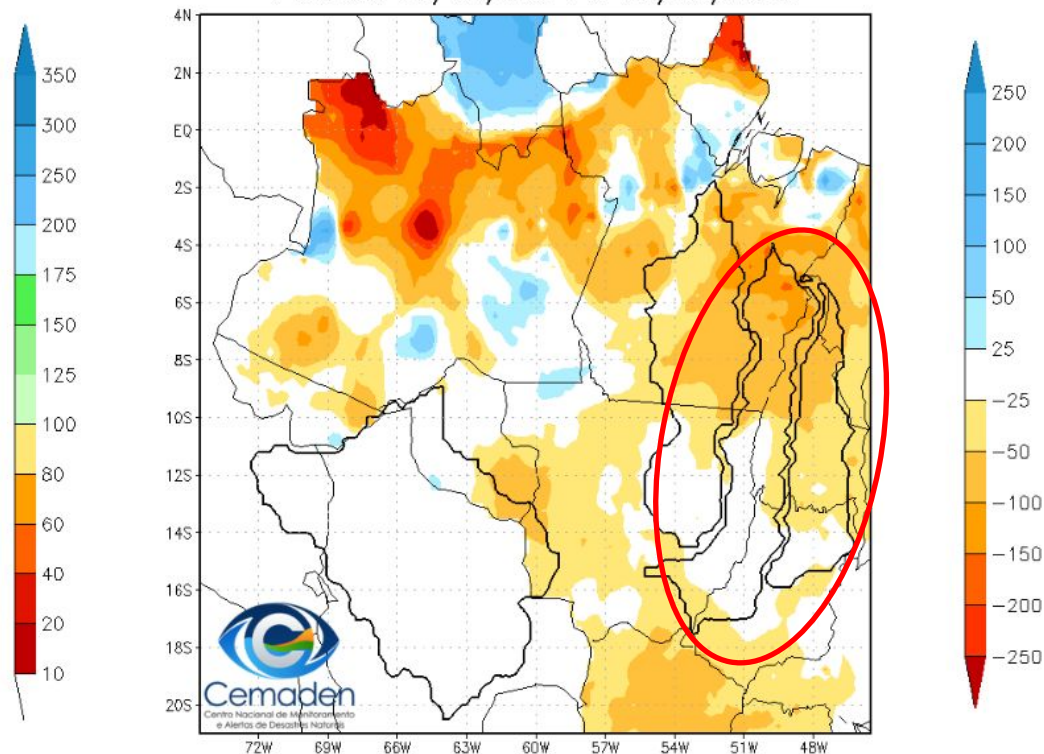


Precipitação acumulada nos últimos 30 dias

Precipitação Acumulada (mm) A.S.
Período: 27/04/2024 a 27/05/2024

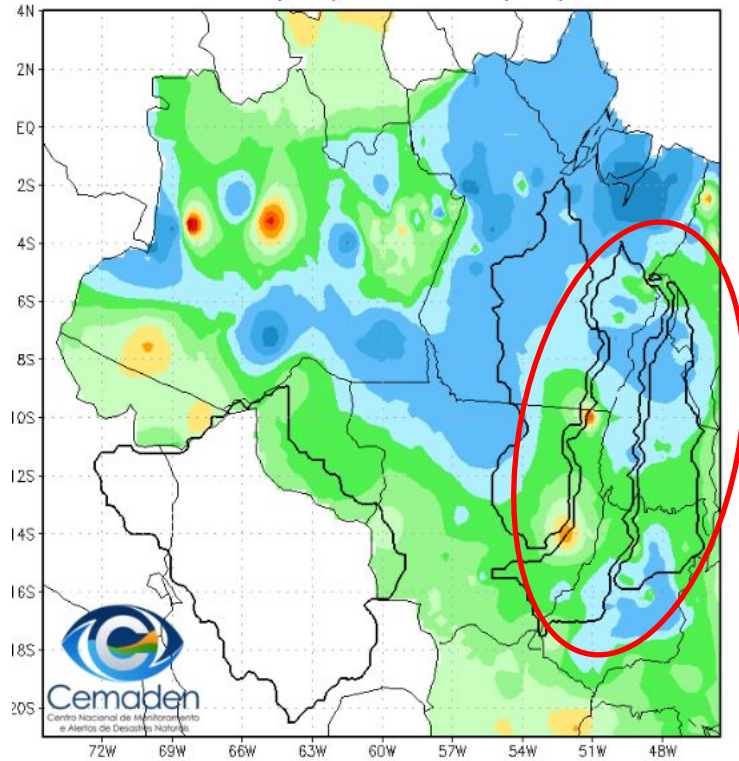


Anomalia de Precipitação (mm) A.S.
Período: 27/04/2024 a 27/05/2024

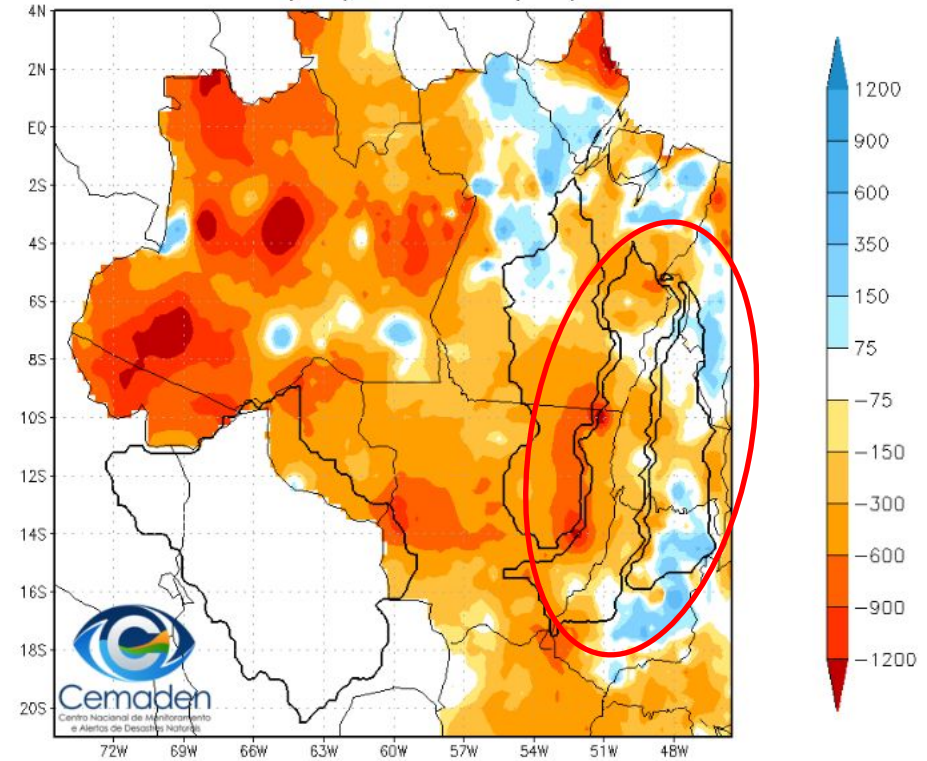


Precipitação acumulada no Ano Hidrológico

Precipitação Acumulada (mm) A.S.
Período: 01/10/2023 a 27/05/2024



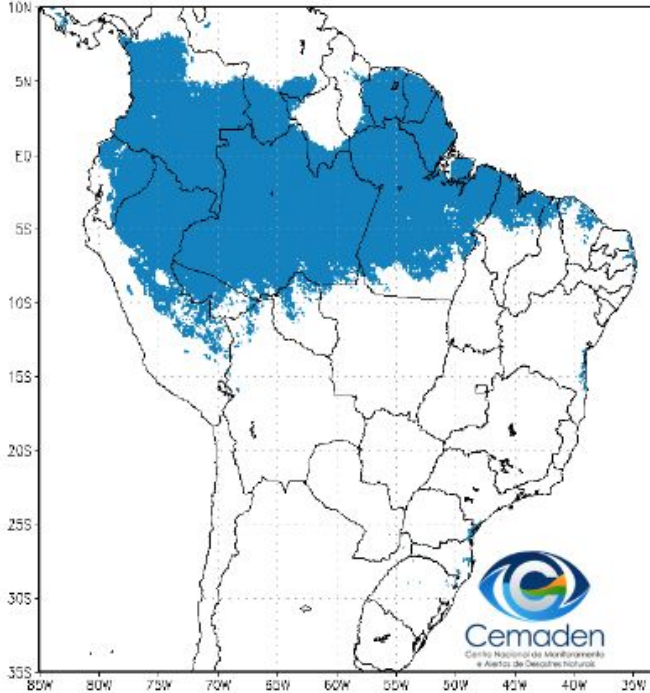
Anomalia de Precipitação (mm) A.S.
Período: 01/10/2023 a 27/05/2024



Situação da Estação Chuvosa

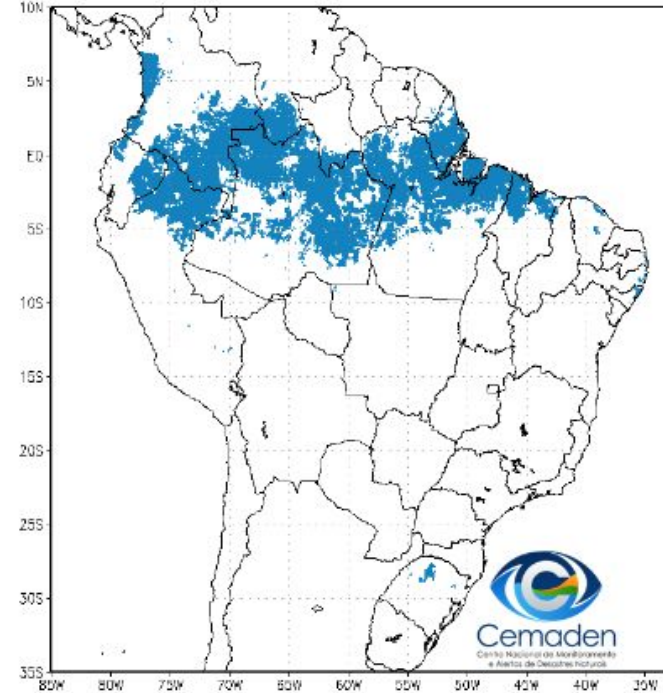
NORMAL

Climatologia da Precipitação (2001–2023)
Inferior 2 mm/dia por 4 de 5 dias Período: 27/05

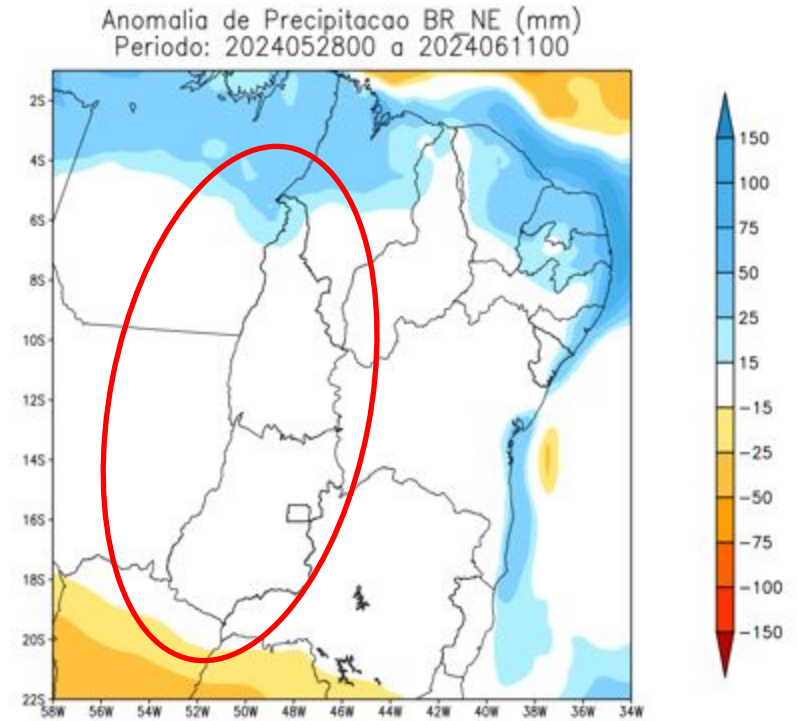
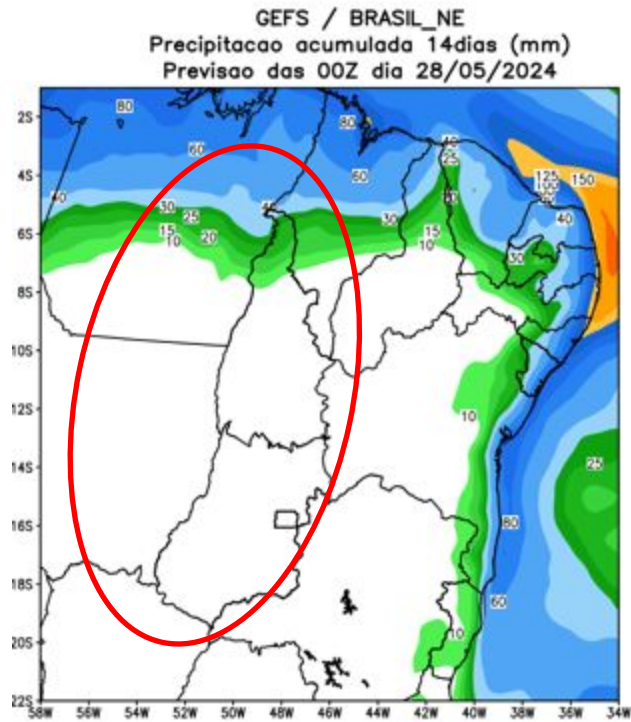


AGORA

Precipitação Inferior 2 mm/dia por 4 de 5 dias
Período: 27/05/2024



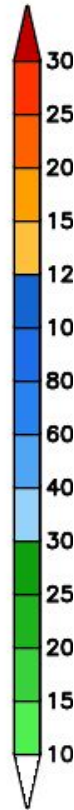
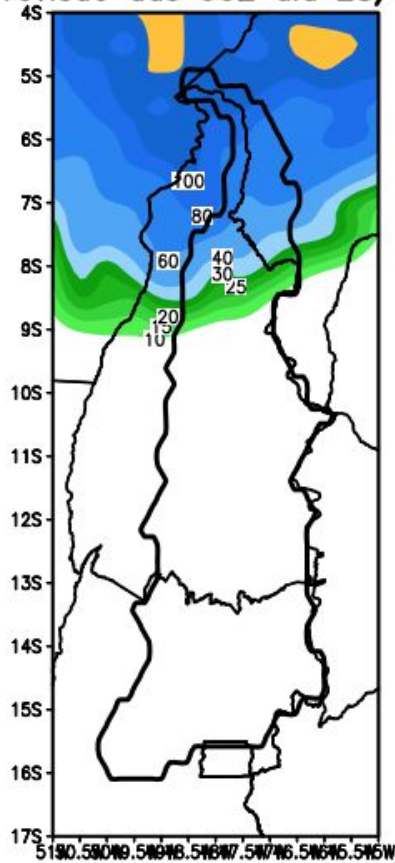
Previsão de chuva próximos 14 dias



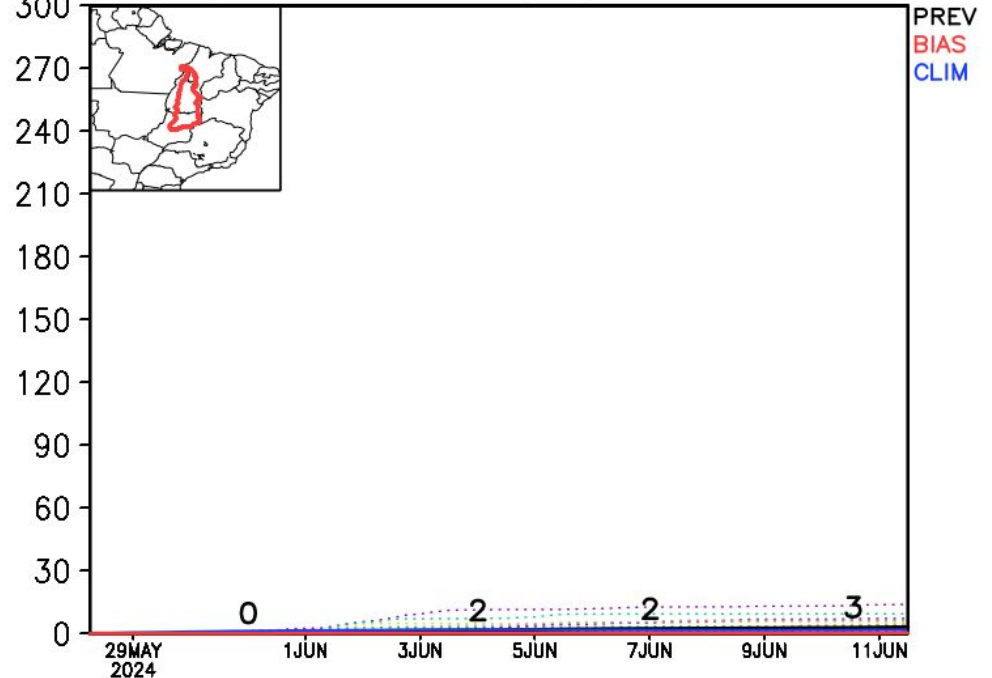
Fonte: GEFS/NOAA

Previsão Bacia Rio Tocantins

GEFS_BC / Bacia Tocantins
rec. acumulada com correcao de vies em 14 dias (mm)
Previsao das 00Z dia 28/05/2024



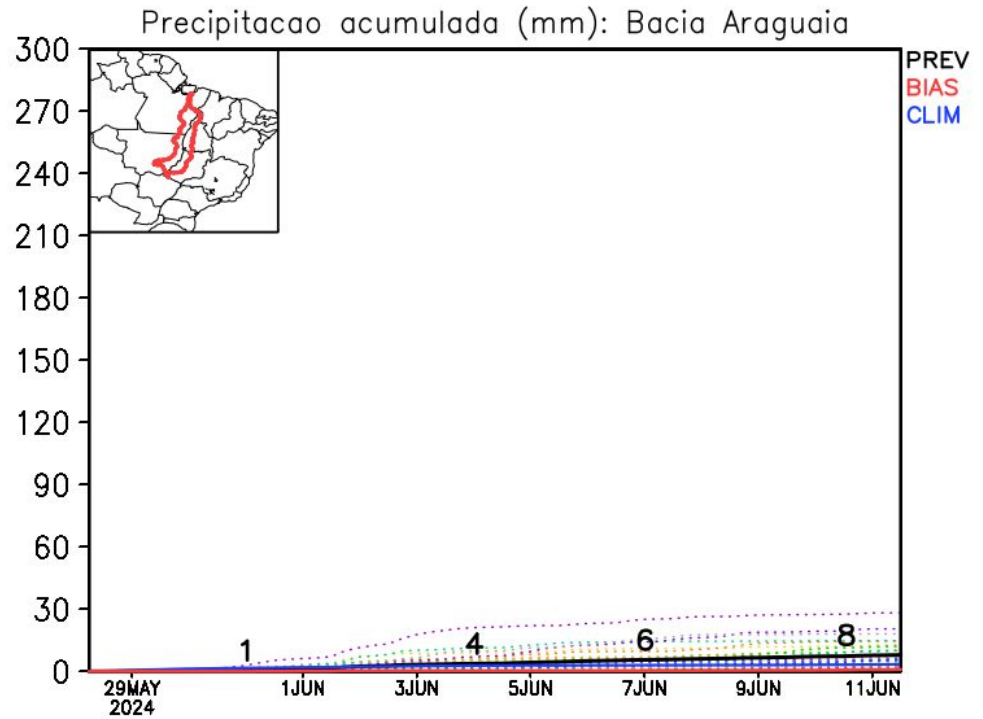
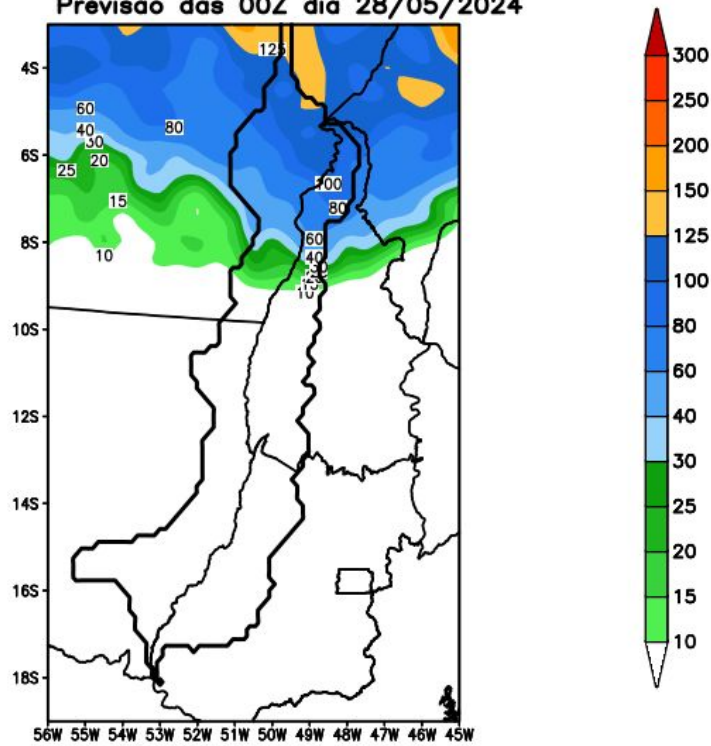
Precipitacao acumulada (mm): Bacia Tocantins



Fonte: GEFS/NOAA

Previsão Bacia Rio Araguaia

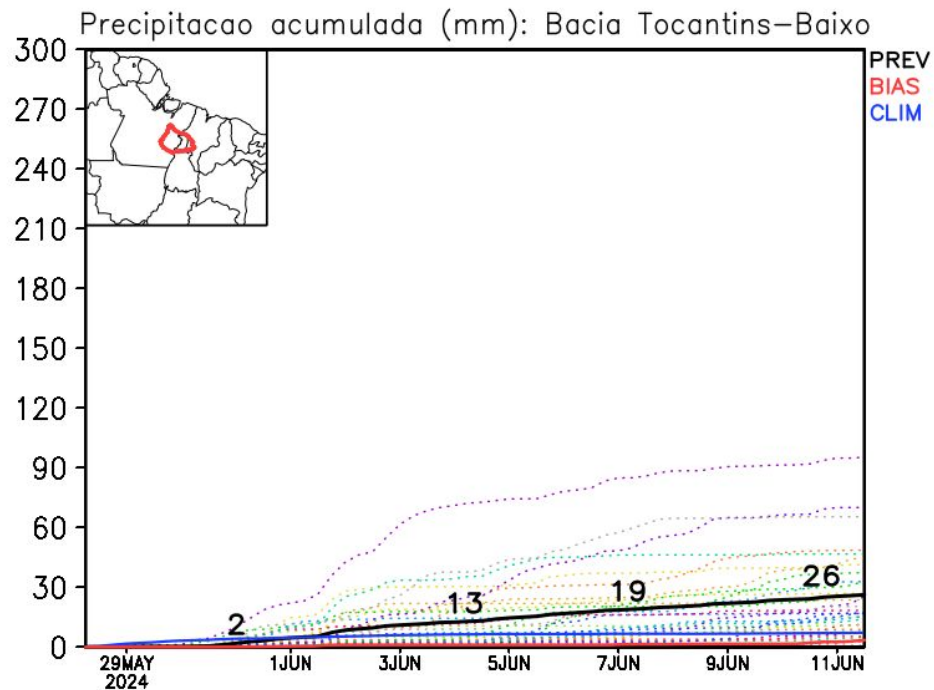
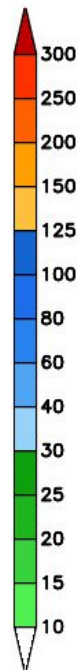
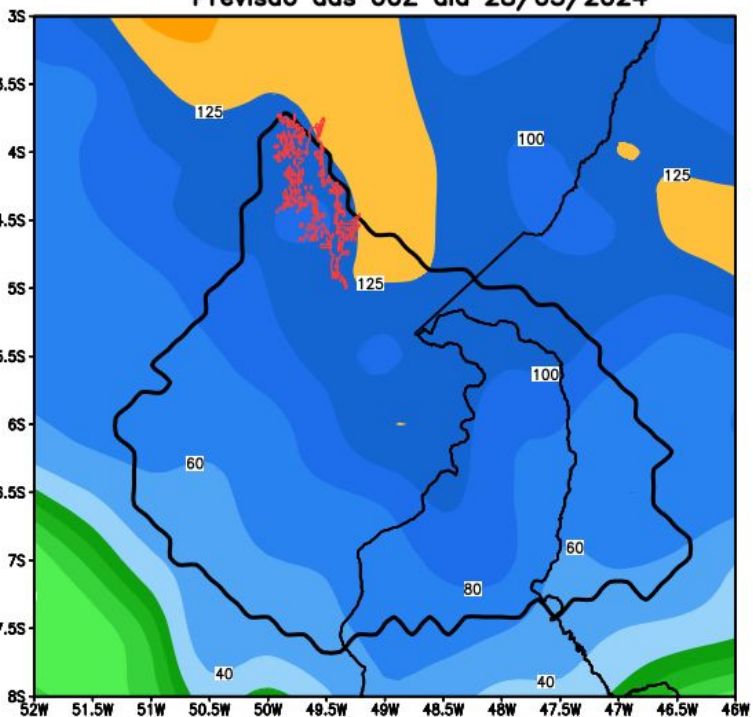
GEFS_BC / Bacia do Rio Araguaia
Prec. acumulada com correcao de vies em 14 dias (mm)
Previsao das 00Z dia 28/05/2024



Fonte: GEFS/NOAA

Previsão Bacia Tocantins (Baixo)

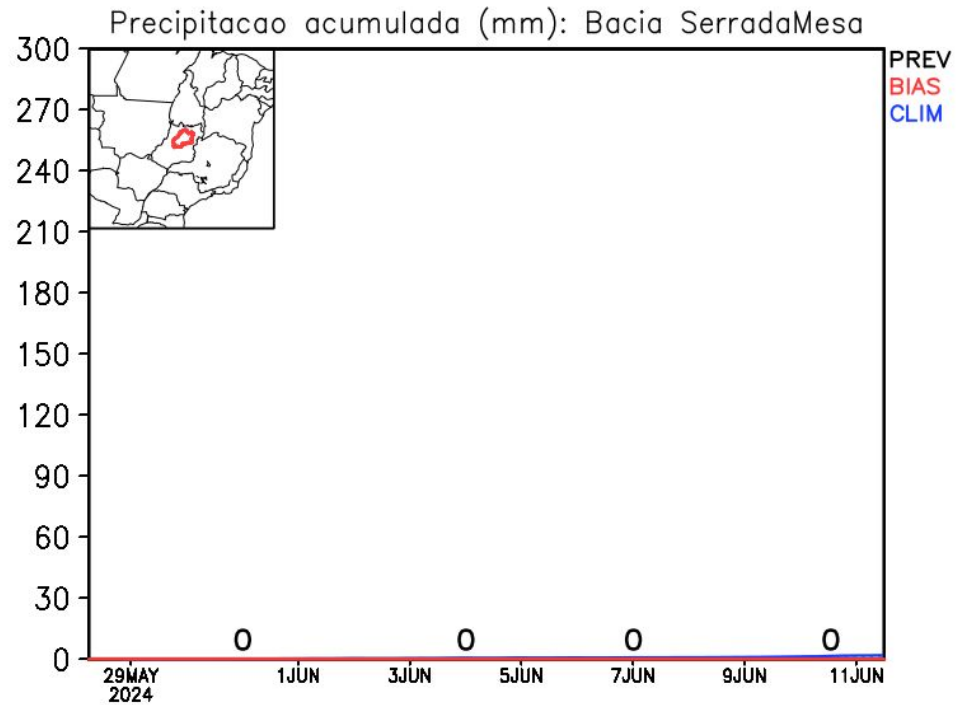
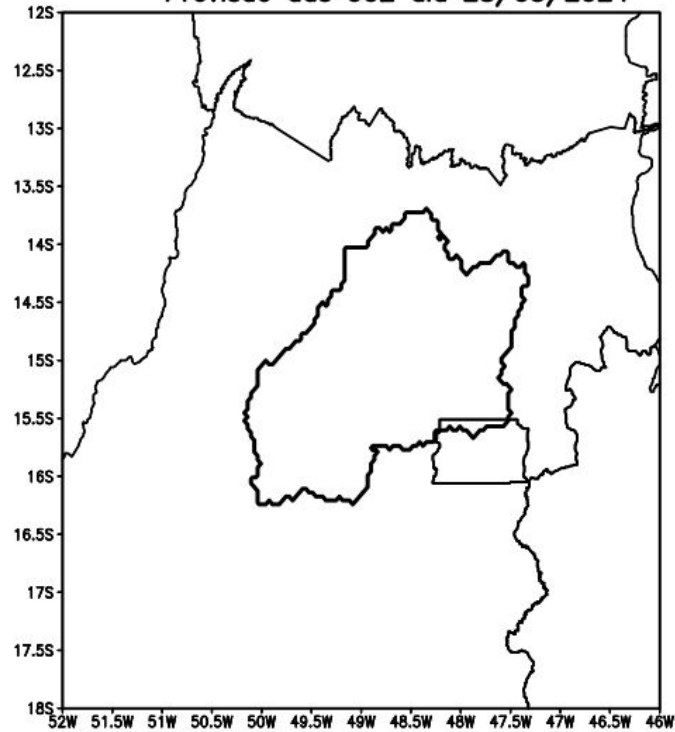
GEFS_BC / Bacia Baixo-Tocantins
Prec. acumulada com correcao de vies em 14 dias (mm)
Previsao das 00Z dia 28/05/2024



Fonte: GEFS/NOAA

Previsão Bacia Serra da Mesa

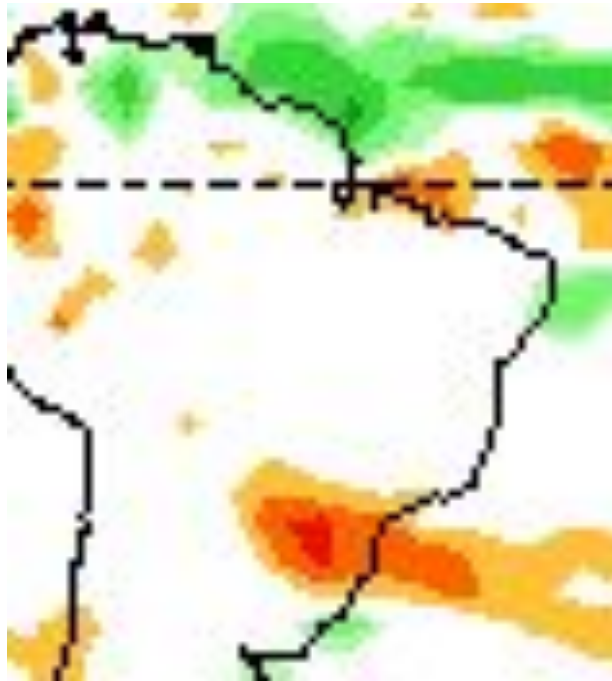
GEFS_BC / Bacia Serra da Mesa
Prec. acumulada com correcao de vies em 14 dias (mm)
Previsao das 00Z dia 28/05/2024



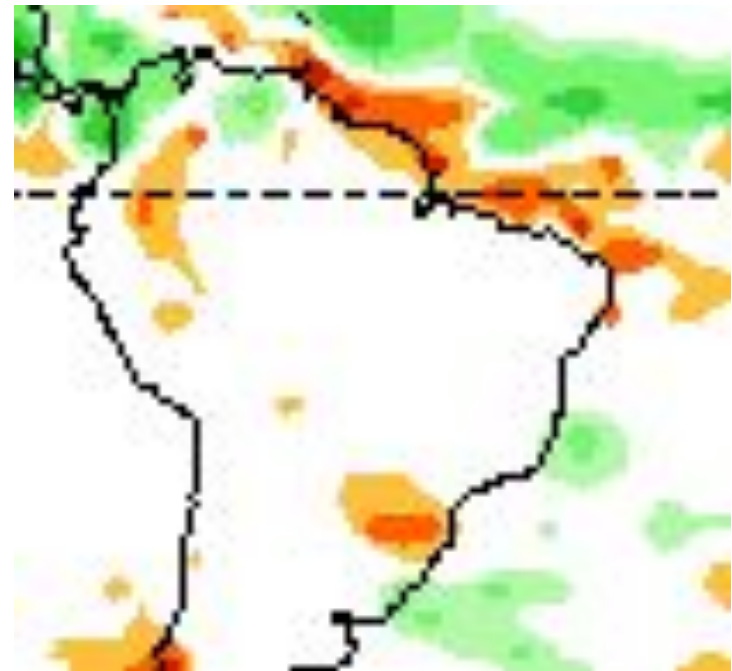
Fonte: GEFS/NOAA

Tendência 3a e 4a semanas

11-17 JUNHO

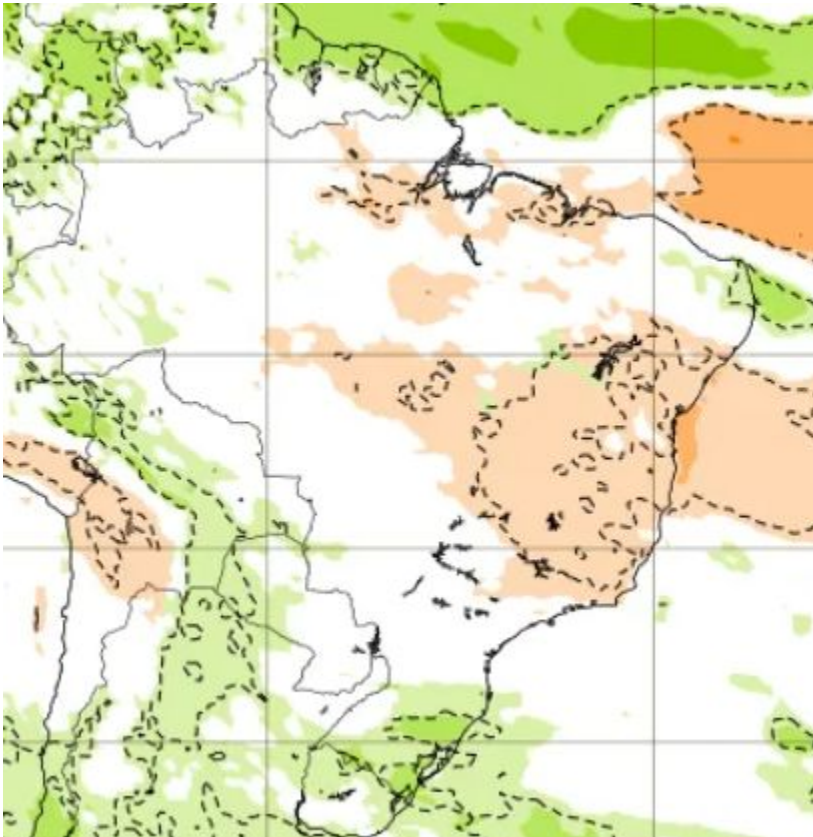


18-24 JUNHO

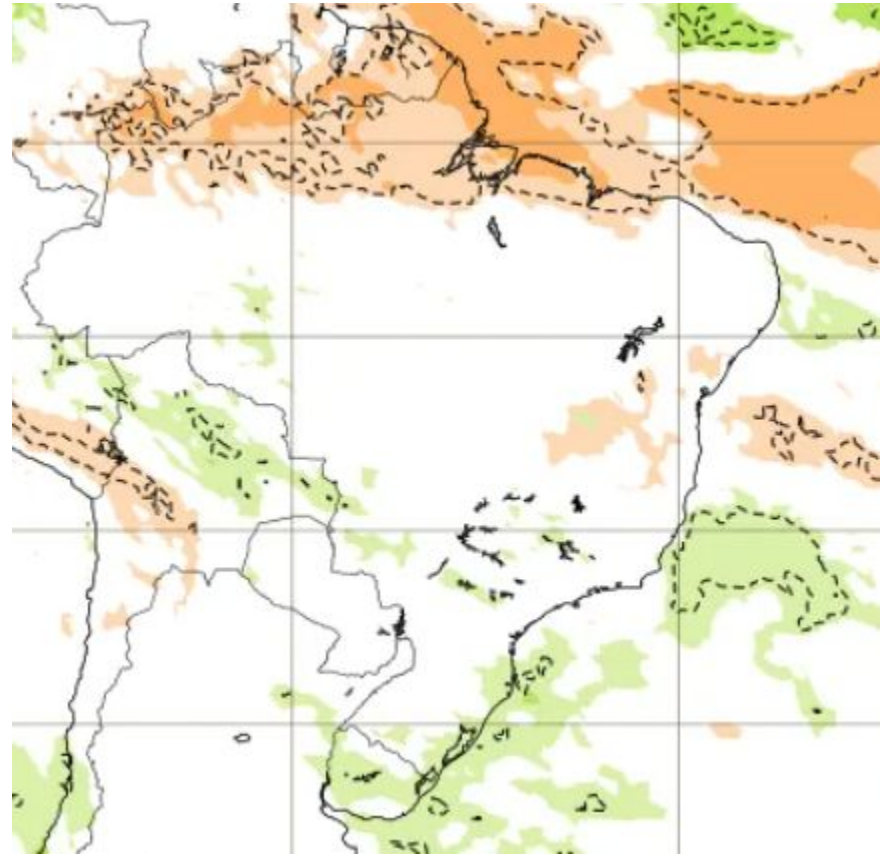


Tendência para 3ª e 4ª semanas

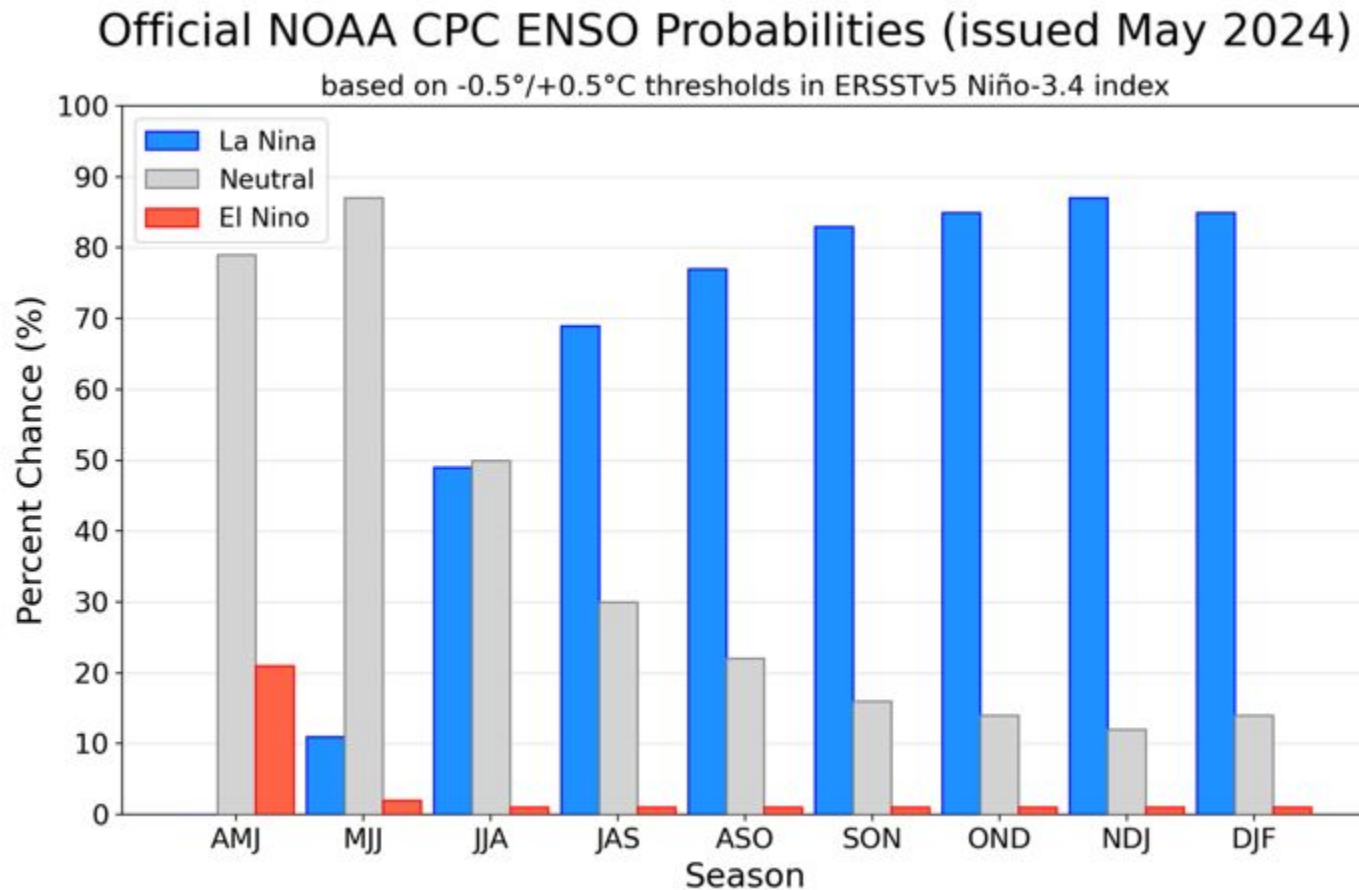
10-16 JUNHO



17 - 23 JUNHO

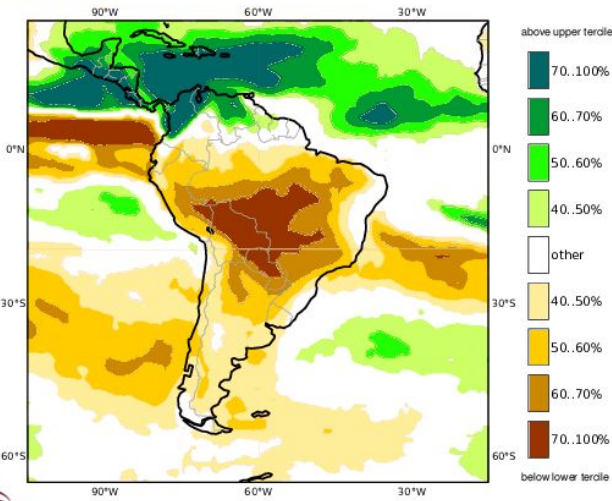


Previsão do “ENSO”



Previsão Sazonal de Chuva Multi-Modelo para Junho-Julho-Agosto

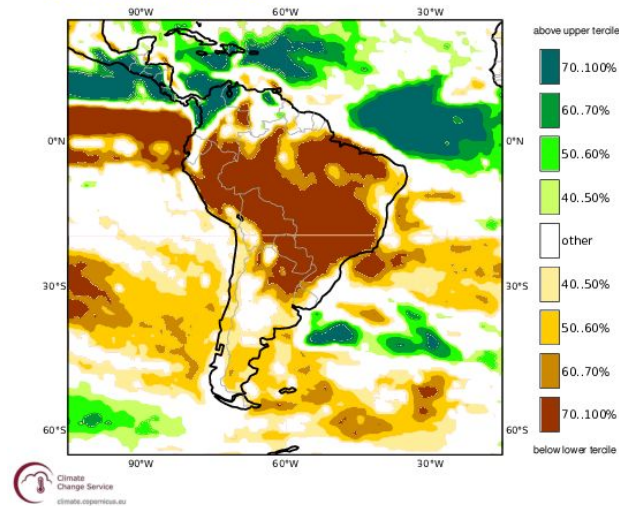
C3S multi-system seasonal forecast
 Prob(most likely category of precipitation)
 Nominal forecast start: 01/05/24
 Unweighted mean



Modelo Europeu

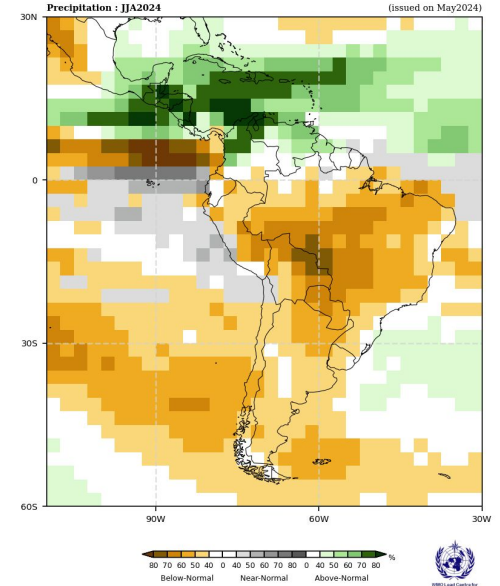
JJA 2024

C3S: NCEP contribution
 Prob(most likely category of precipitation)
 Nominal forecast start: 01/05/24
 Ensemble size = 52, climate size = 384



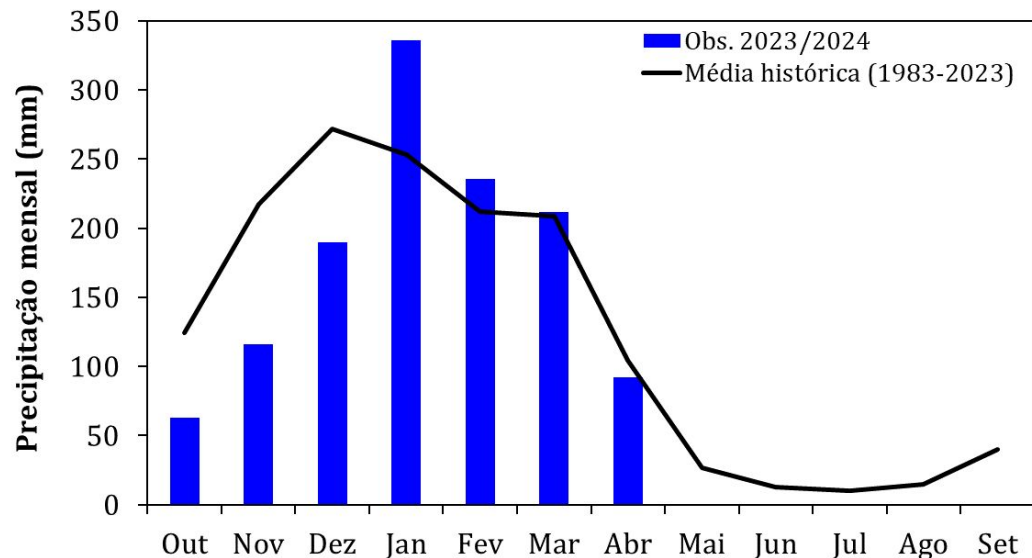
Modelo Americano

Probabilistic Multi-Model Ensemble Forecast
 (issued on May 2024)



Modelos da Organização Meteorológica Mundial

Monitoramento UHE Serra da Mesa



Precipitação

Estação Chuvosa - Out a Abr – 1392 mm

2022/2023: 1358 mm (**98% da MLT**)

2023/2024: 1245 mm (**89% da MLT**)

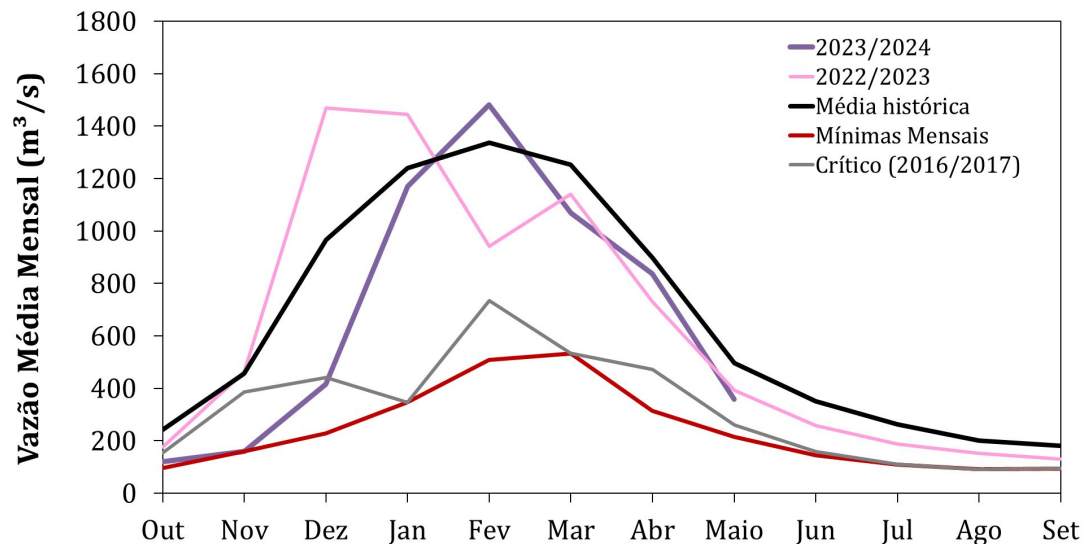
Estação Seca - Maio a Set – 105 mm

2022: 54 mm (**51% da MLT**)

2023: 57 mm (**54% da MLT**)

Maio/2024*: 0 mm (MLT = 27 mm)

*Até 26/05/2024



Vazão

Estação Chuvosa - Out a Abr – 913 m³/s

2022/2023: 909 m³/s (**100% da MLT**)

2023/2024: 751 m³/s (**82% da MLT**)

Estação Seca - Maio a Set – 298 m³/s

2022: 231 m³/s (**78% da MLT**)

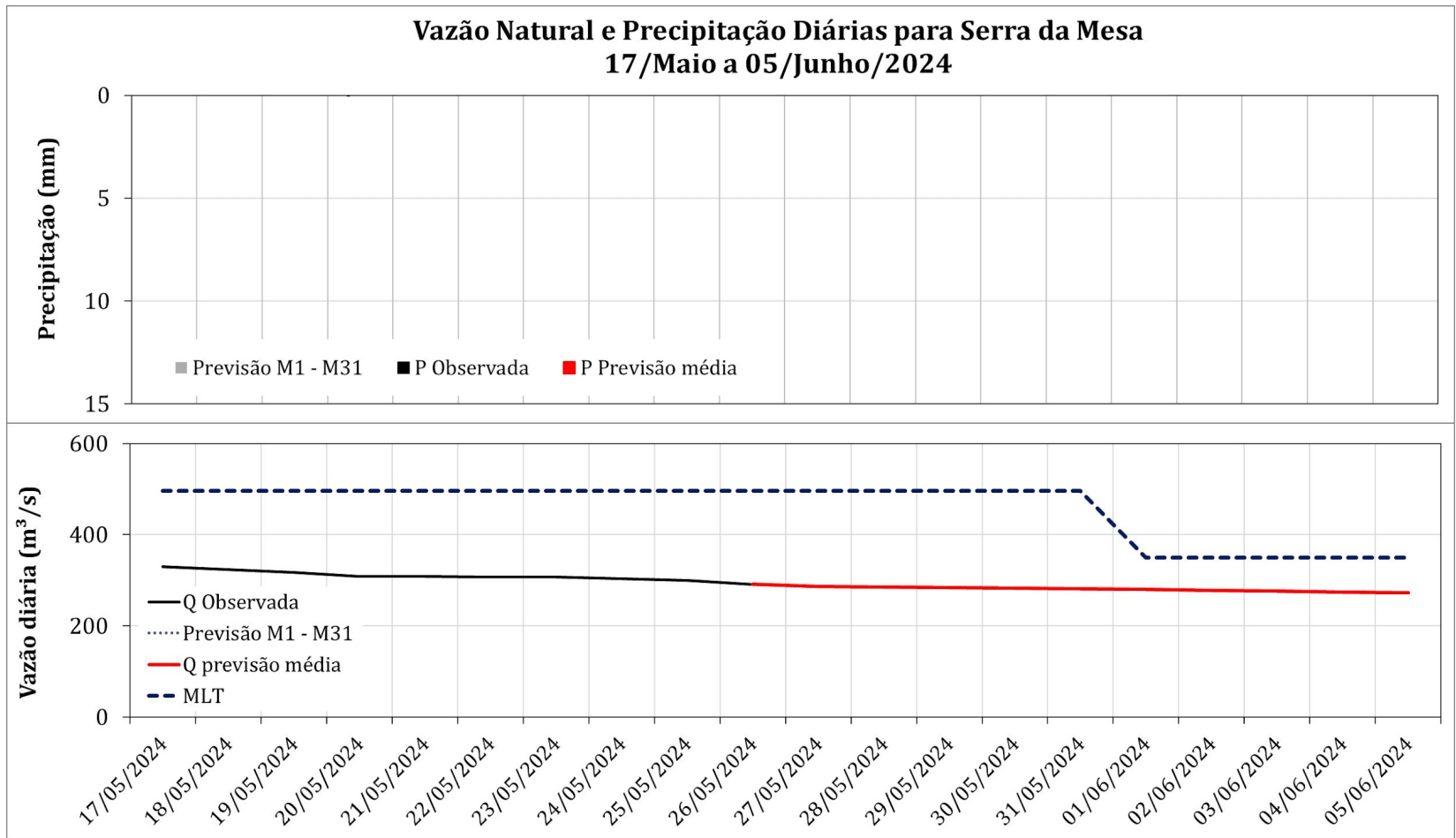
2023: 224 m³/s (**75% da MLT**)

Maio/2024*: 359 m³/s (**72% da MLT**)

26/Maio/2024: 291 m³/s (**59% da MLT**)

*Até 26/05/2024

Serra da Mesa: Previsão de Vazão (modelo hidrológico PDM-CEMADEN)



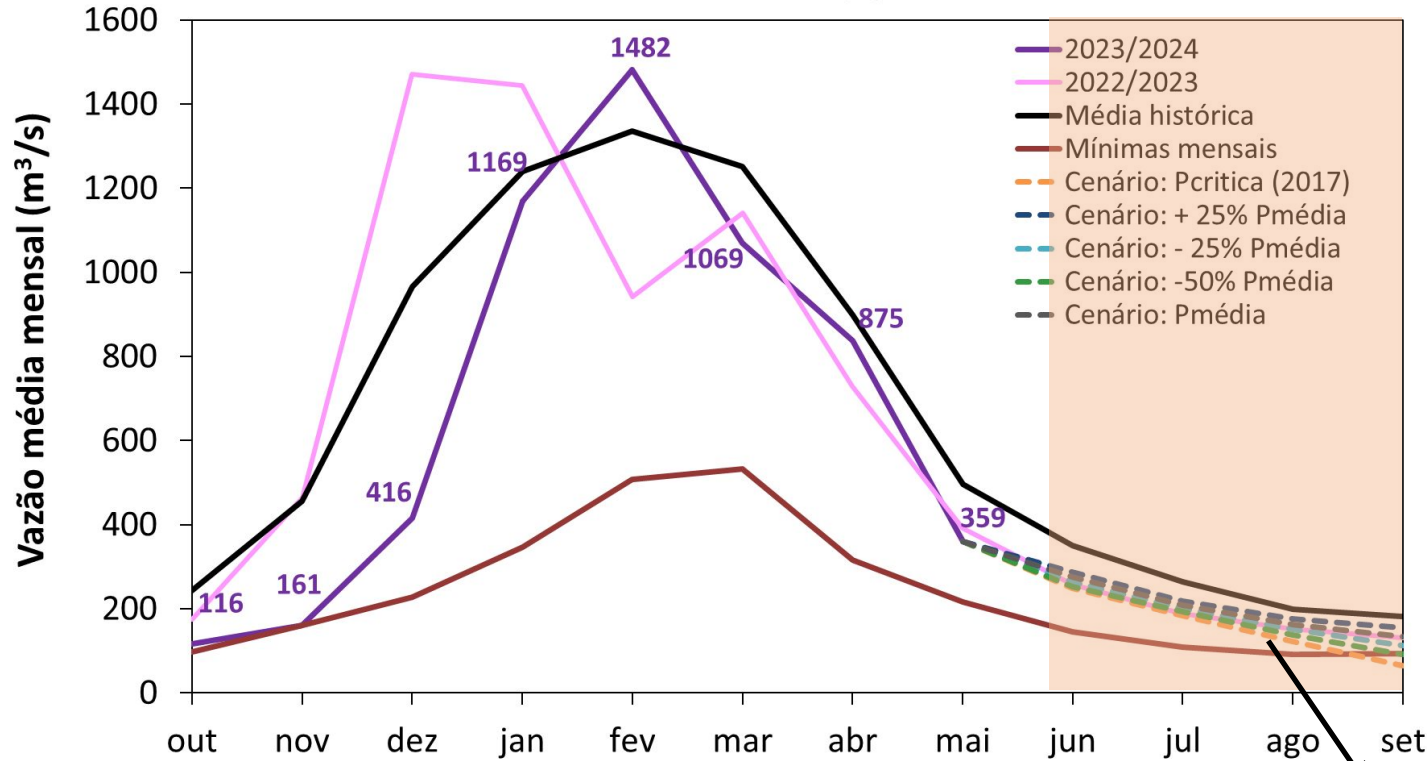
Dados **observados de precipitação** (barras pretas) para o período 17 a 26/05 e **previsão** para o período de 27/05 a 05/06/24.
Dados **observados de vazão** (linha preta) para o período 17 a 26/05 e **previsão** para o período de 27/05 a 05/06/24.
As barras coloridas correspondem às previsões da chuva para os 31 membros GEFS/NOAA e à média destes membros.

As linhas coloridas representam os membros de previsão de vazão.

Previsão média para os próximos 10 dias: 280 m³/s

Valor inferior à MLT de Maio (496 m³/s) e Junho (350 m³/s)

Serra da Mesa: Projeção de Vazão (modelo hidrológico PDM-CEMADEN)



Jun-Set (Meses secos)

MLT: 249 m³/s

Vazão	%
209 m³/s	MLT 84%
195 m³/s	78%
182 m³/s	73%
155 m³/s	62%