

Monitoramento e Previsões para a Bacia do rio Tocantins

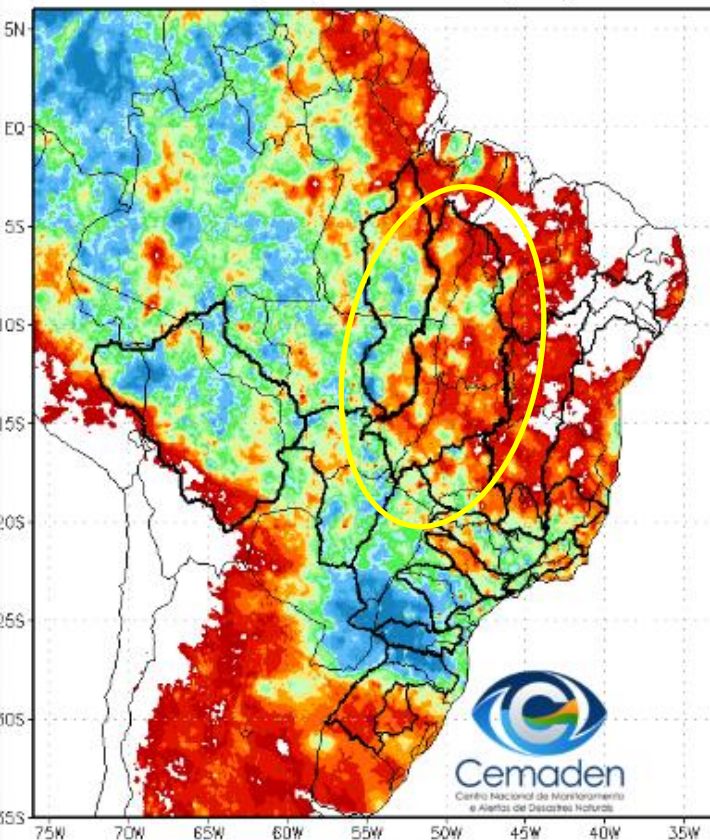


Cemaden
Centro Nacional de Monitoramento
e Alertas de Desastres Naturais

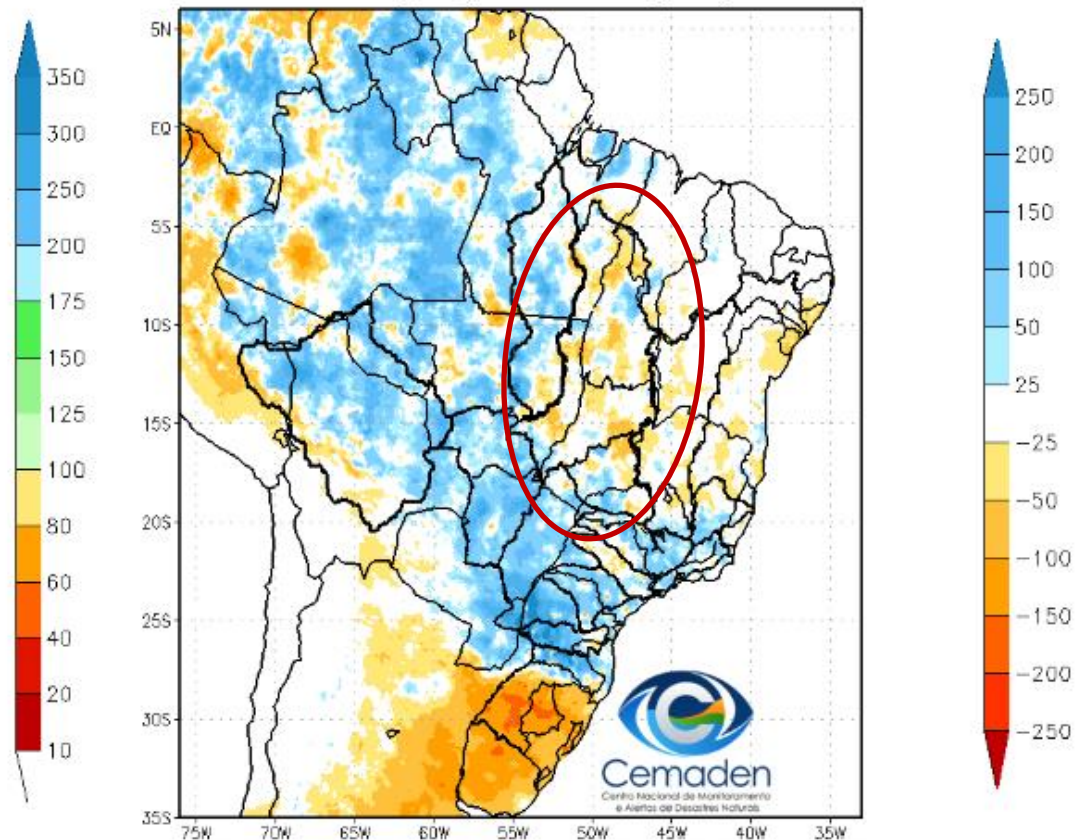
26 de Outubro de 2022

Precipitação acumulada nos últimos 30 dias

Precipitação Acumulada (mm) A.S.
Período: 25/09/2022 a 25/10/2022

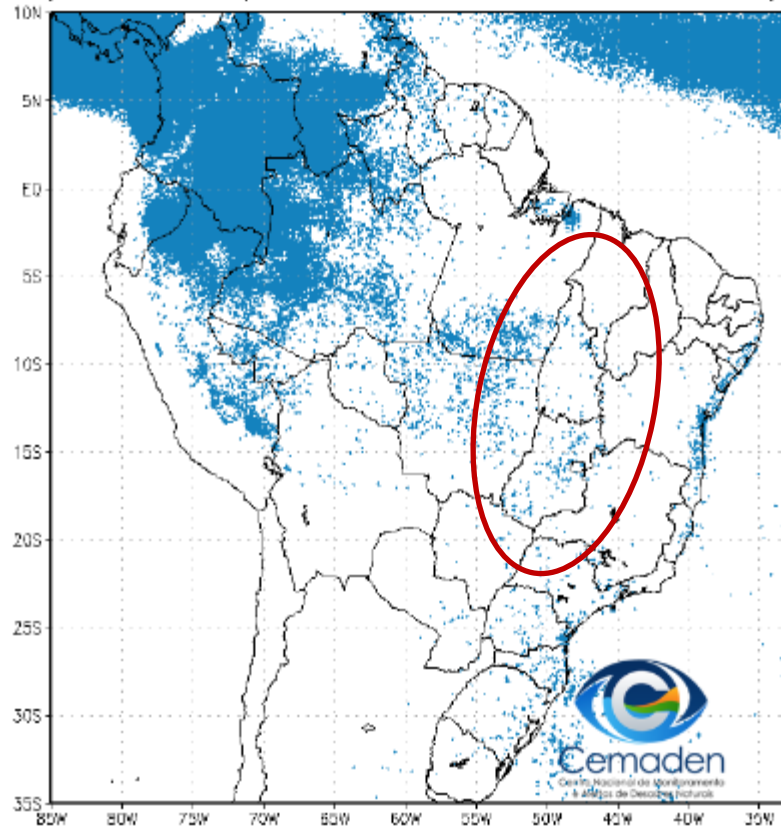


Anomalia de Precipitação (mm) A.S.
Período: 25/09/2022 a 25/10/2022

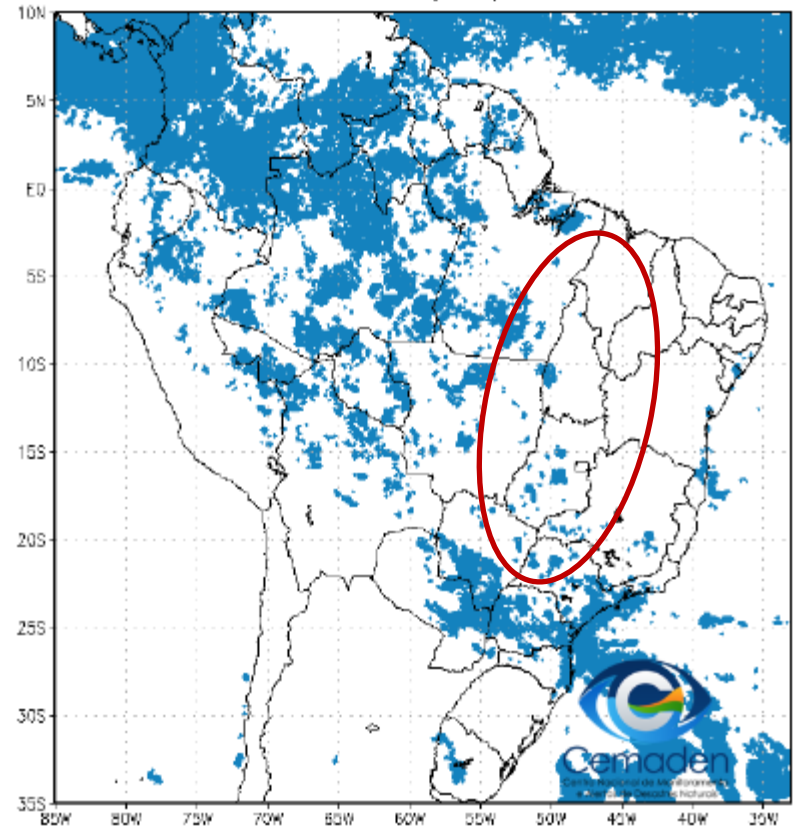


Situação da Estação Chuvosa

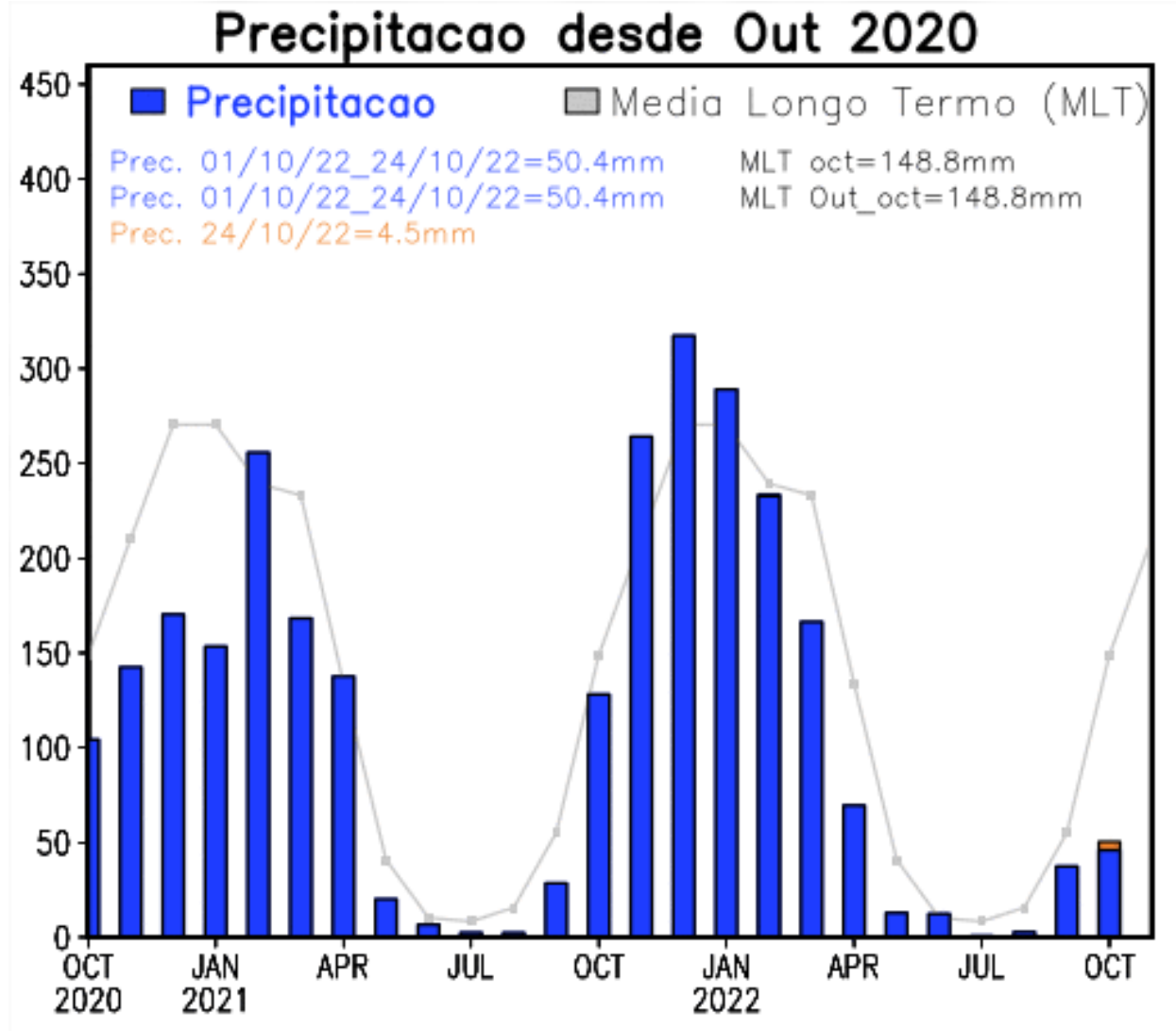
Climatologia da Precipitação (2001–2020)
Superior 3 mm/dia em 4 de 5 dias Período: 25/10



Precipitação A.S. Superior a 3 mm/dia por 4 de 5 dias
Período: 25/10/2022

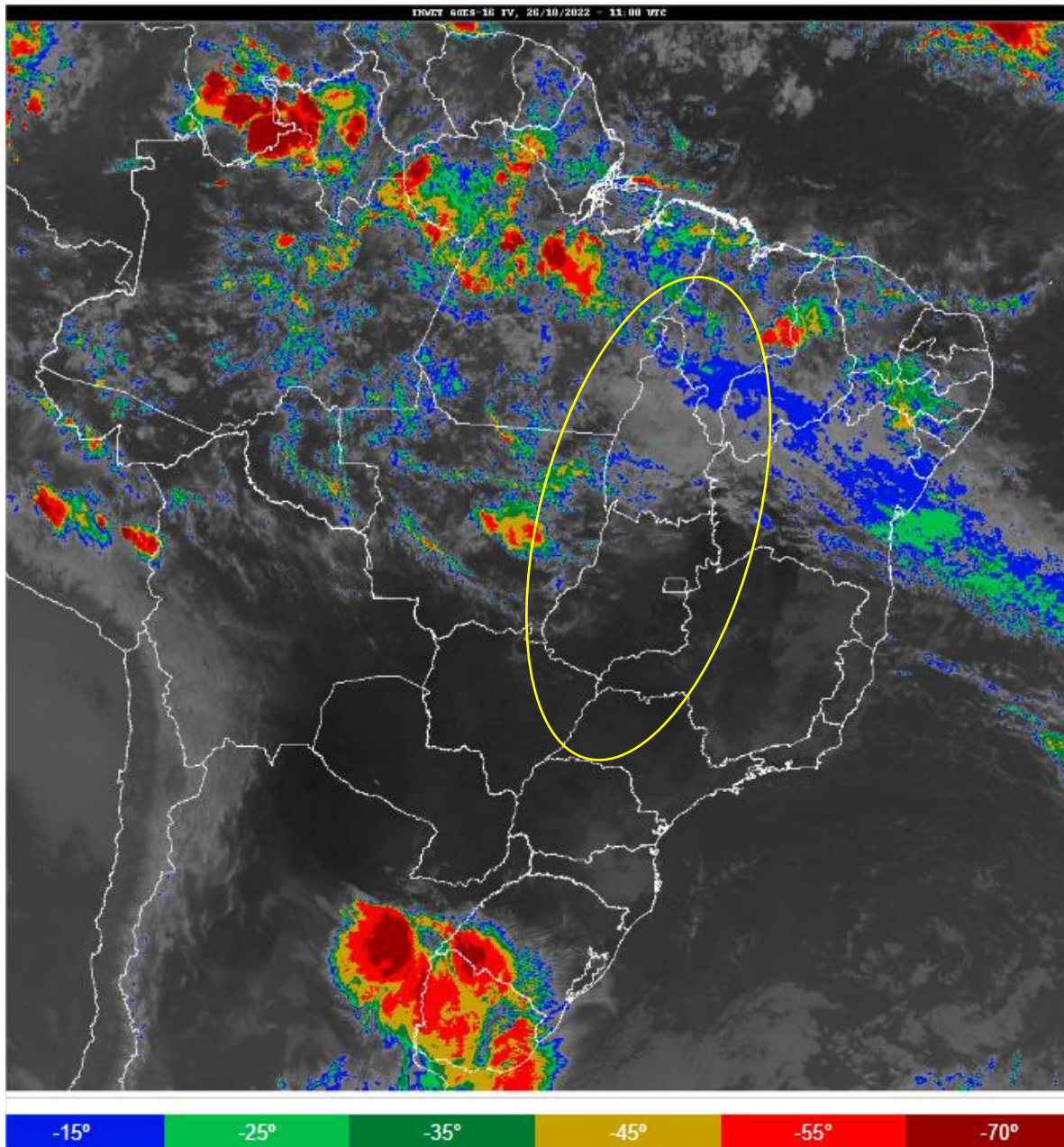


Evolução da Precipitação



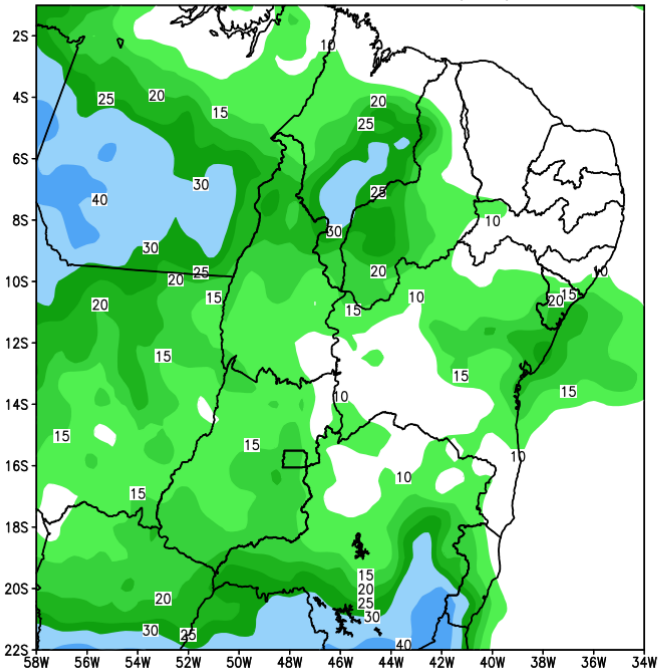
FONTE:
INPE

Situação meteorológica atual

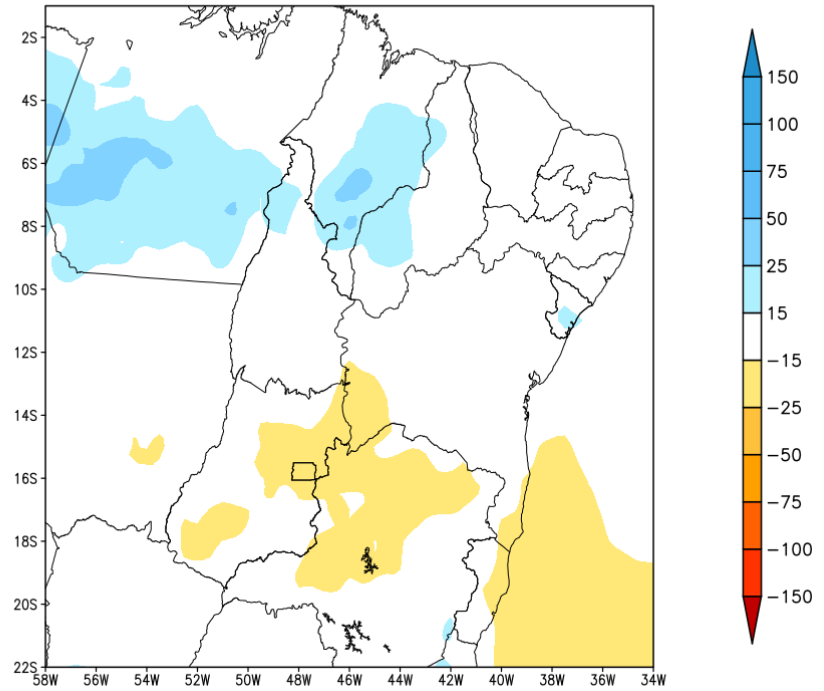


Previsão de chuva próximos 7 dias

GEFS / BRASIL_NE
Precipitacao acumulada 1aSem (mm)
Previsao das 00Z dia 26/10/2022



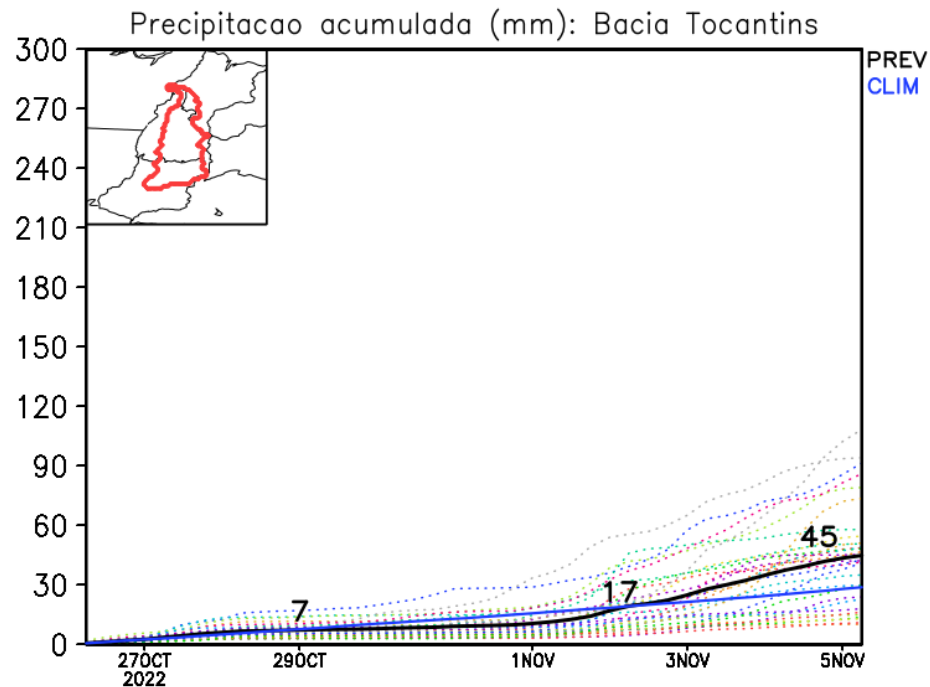
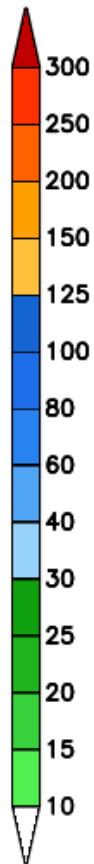
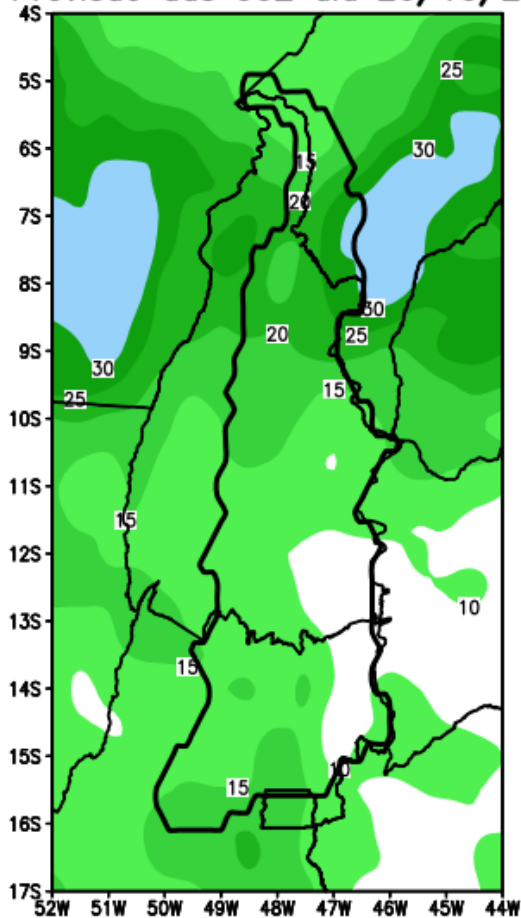
Anomalia de Precipitacao BR_NE (mm)
Periodo: 2022102600 a 2022110200



Fonte: GFS/NOAA

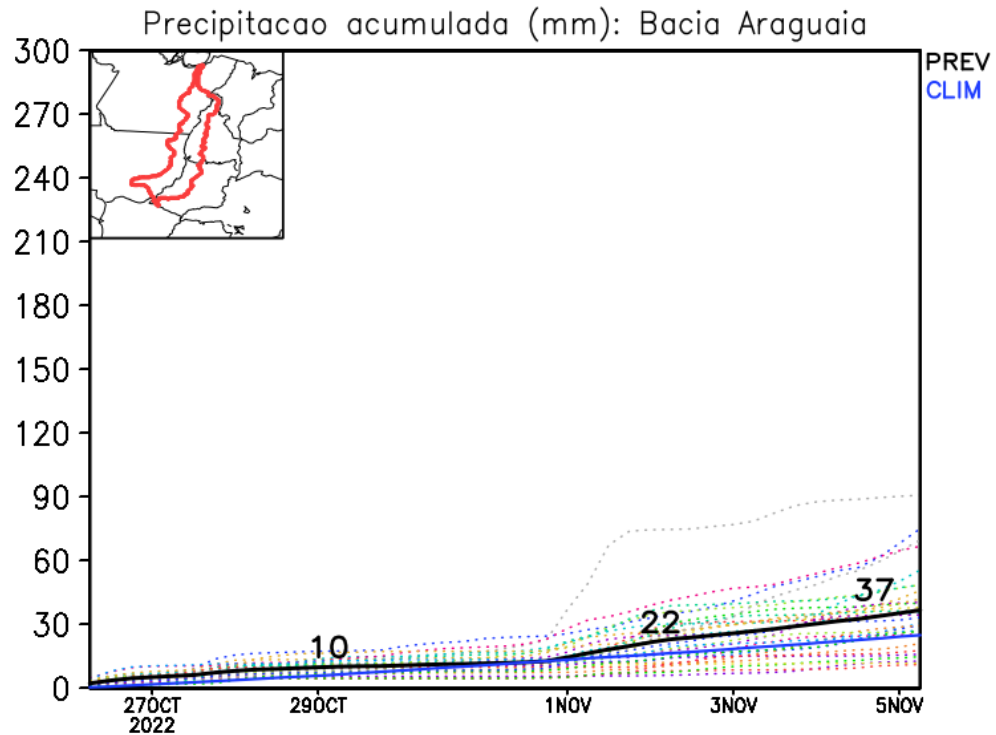
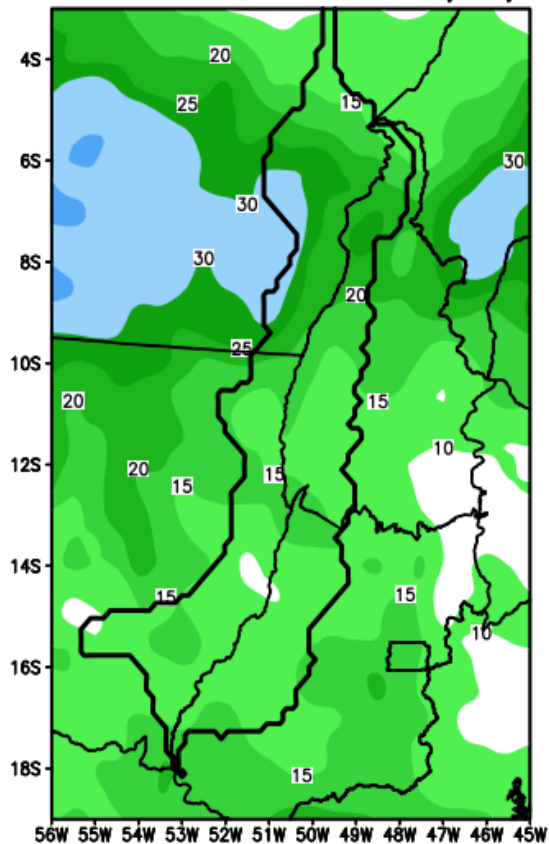
Previsão Bacia Rio Tocantins

GEFS / Bacia Tocantins
Precipitacao acumulada em 7 dias (mm)
Previsao das 00Z dia 26/10/2022



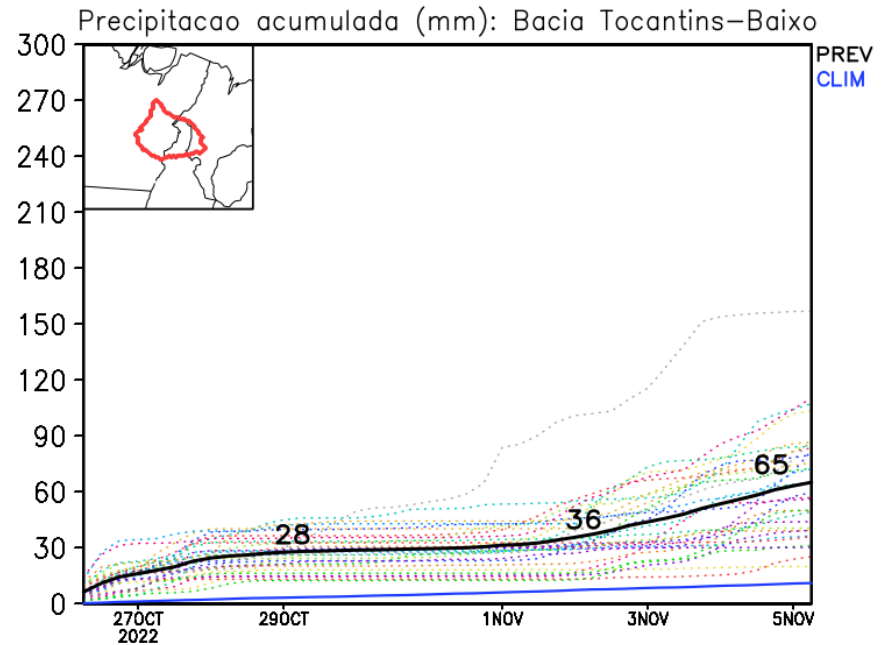
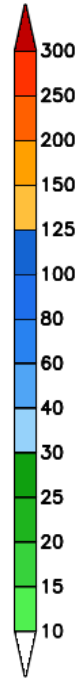
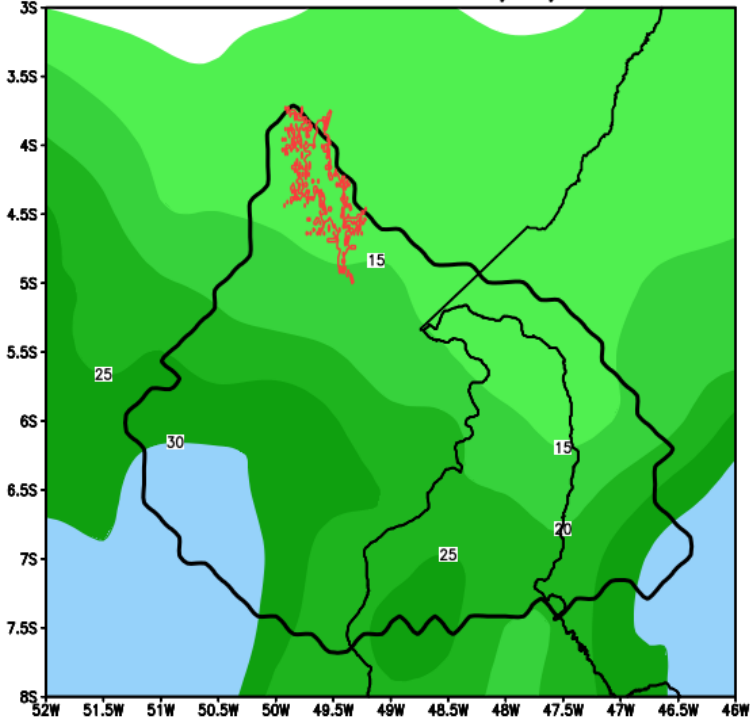
Previsão Bacia Rio Araguaia

GEFS / Bacia do Rio Araguaia
Precipitação acumulada em 7 dias (mm)
Previsão das 00Z dia 26/10/2022



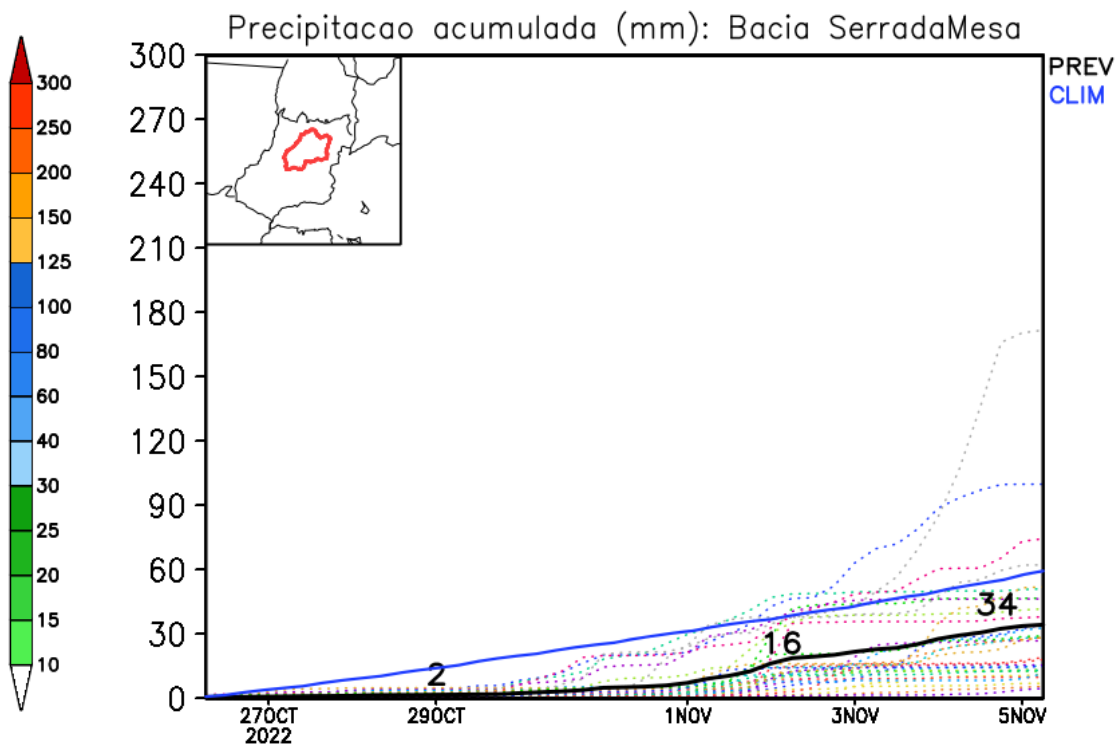
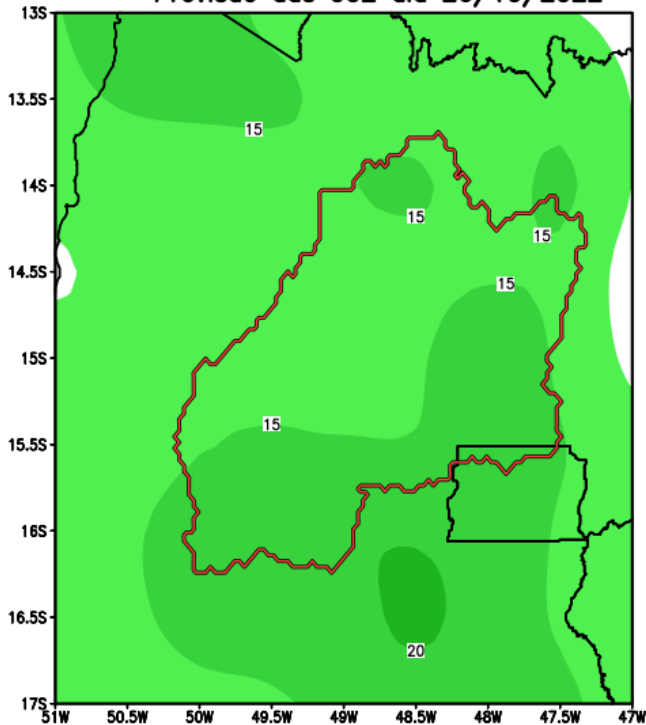
Previsão Bacia Tocantins (Baixo)

GEFS / Bacia Baixo Tocantins
Precipitacao acumulada em 7 dias (mm)
Previsao das 00Z dia 26/10/2022



Previsão Bacia Serra da Mesa

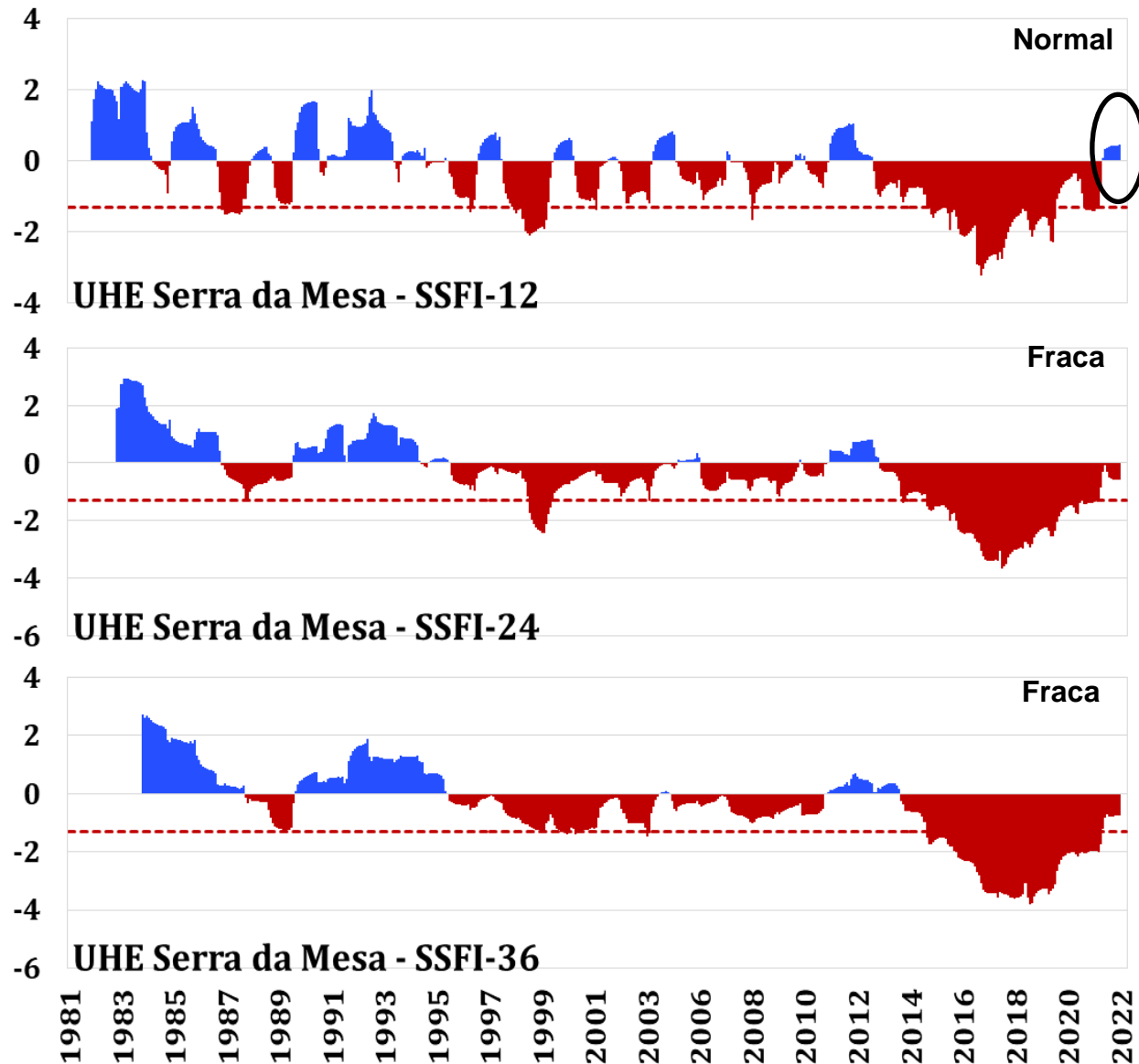
GEFS / Bacia Serra da Mesa
Precipitacao acumulada em 7 dias (mm)
Previsao das 00Z dia 26/10/2022



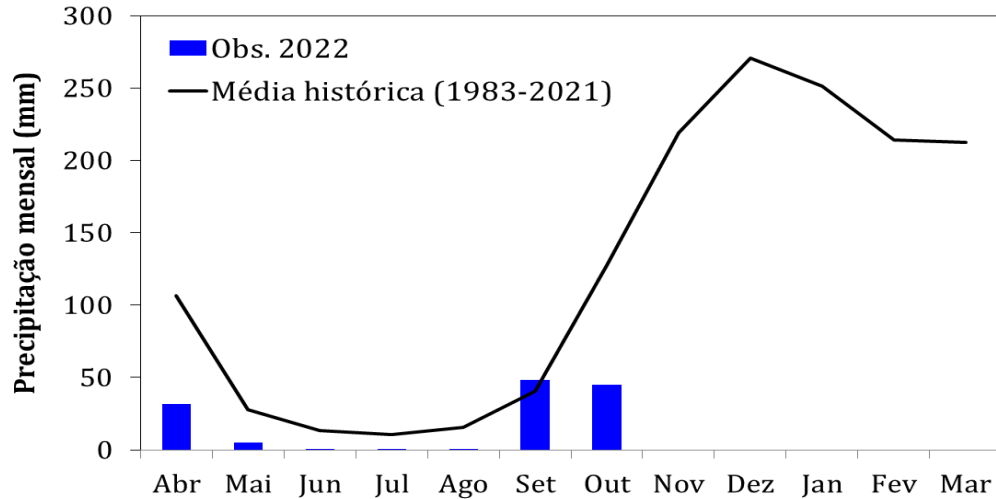
Monitoramento UHE Serra da Mesa

Índice
Padronizado de
Vazão (SSFI)

Seca Hidrológica
SET/22
Fraca a Normal



Monitoramento UHE Serra da Mesa



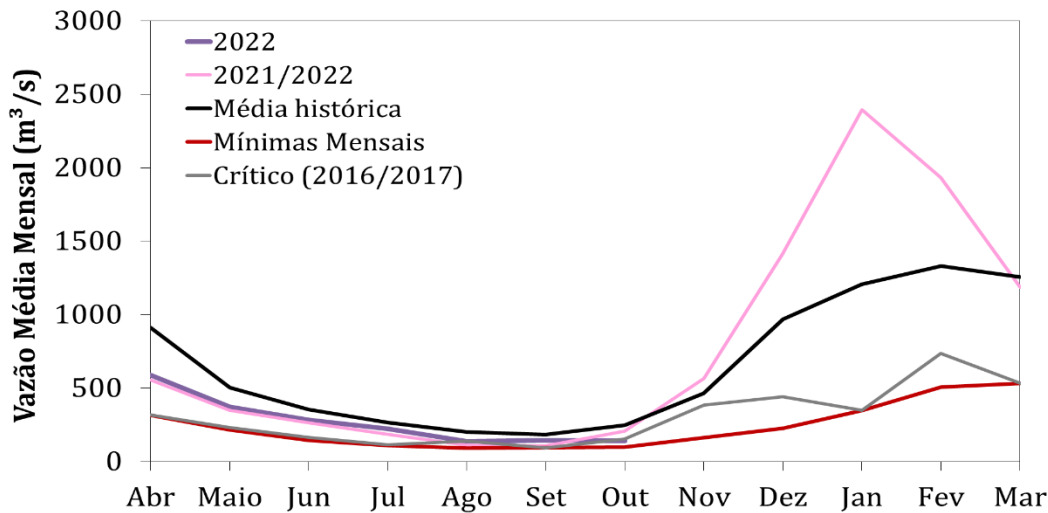
Precipitação

Estação Chuvosa - Out a Abr – 1401 mm
 2020/2021: 1378 mm (**98% da média histórica**)
 2021/2022: 1473 mm (**105% da média histórica**)

Estação Seca - Maio a Set – 107 mm
 2021: 28 mm (**26% da média histórica**)
 2022: 54 mm (**50% da média histórica**)

Out/2022*: 45 mm (35% da média histórica)

*Até 24/10/2022



Vazão

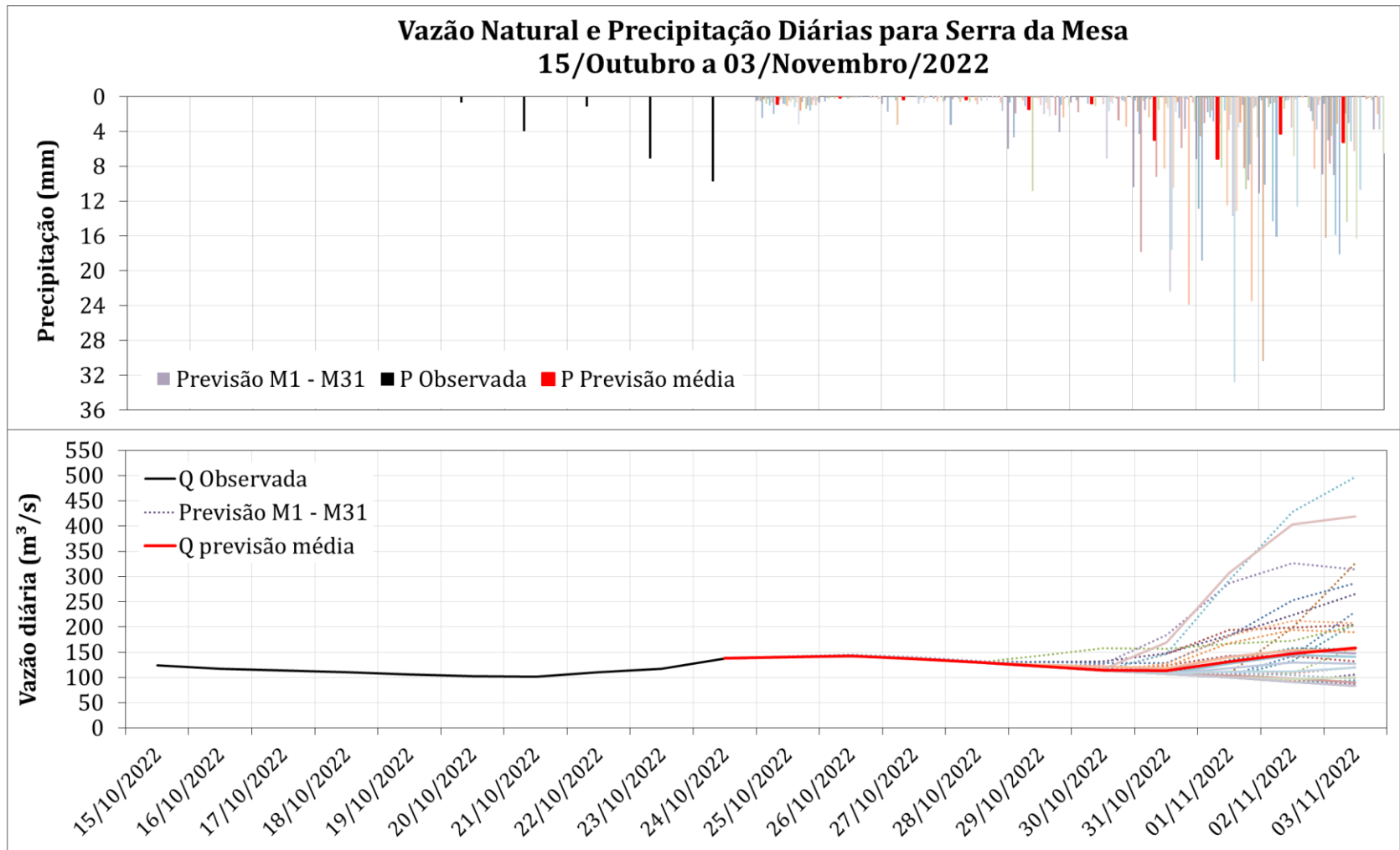
Estação Chuvosa - Out a Abr – 912 m³/s
 2021/2022: 1184 m³/s (**130% da MLT**)
 2022/2023*: 140 m³/s (**15% da MLT**)

Estação Seca - Maio a Set – 302 m³/s
 2021: 203 m³/s (**67% da MLT**)
 2022: 231 m³/s (**77% da MLT**)

Out/2022*: 140 m³/s (56% da MLT)

*Até 24/10/2022

Serra da Mesa: Previsão de Vazão (modelo hidrológico PDM-CEMADEN)

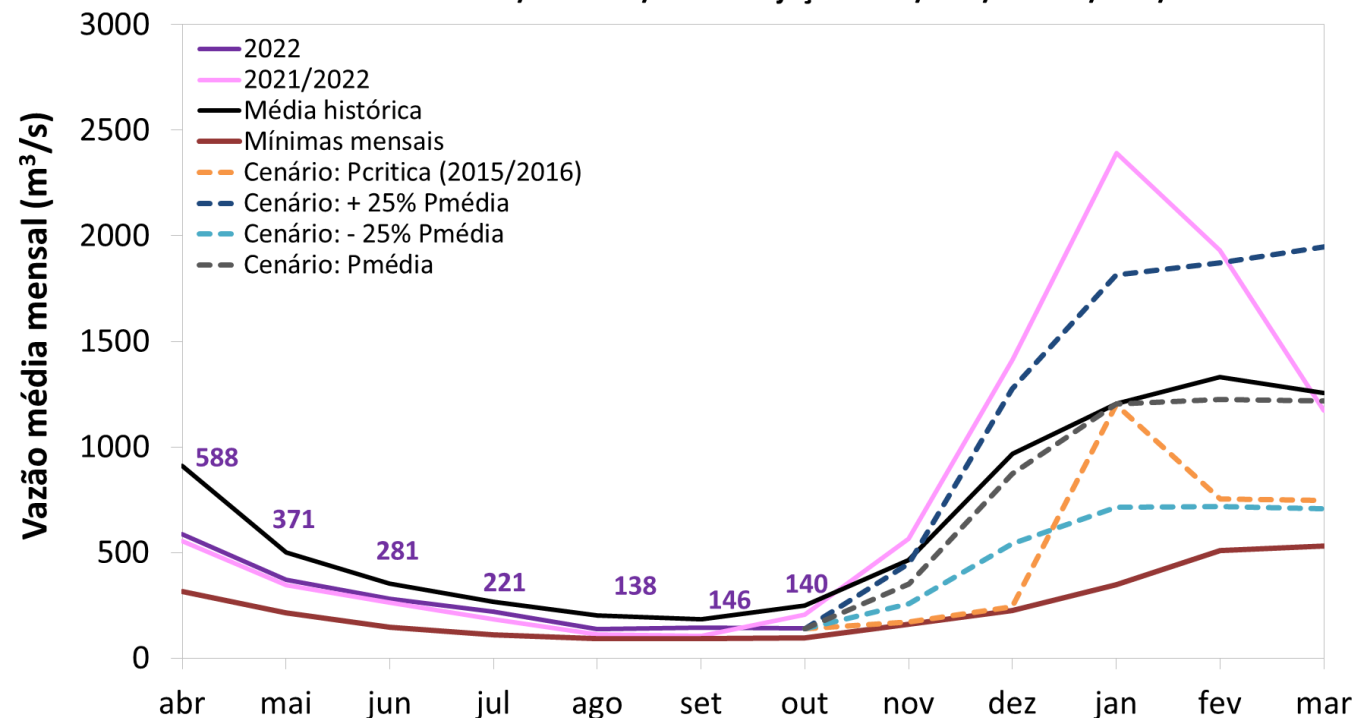


Dados observados de precipitação (barras pretas) de 15 a 24/10 e previsão (barras coloridas) para o período de 25/10 a 03/11/22.
Dados observados de vazão (linha preta) de 15 a 24/10 e previsão (linhas pontilhadas coloridas) para o período de **25/10 a 03/11/22**.
As barras coloridas correspondem às previsões da chuva para os 31 membros GEFS/NOAA e à média destes membros.

A linha vermelha representa a média dos 31 membros de previsão de vazão do modelo PDM-CEMADEN
A média de vazão diária prevista para os próximos 10 dias: 134 m³/s

Serra da Mesa: Projeção de Vazão (modelo hidrológico PDM-CEMADEN)

UHE Serra da Mesa - Rio Tocantins
Histórico e simulação de vazão natural média mensal
Previsão: 25/Out a 03/Nov - Projeções: 04/Nov/22 a 31/Mar/23



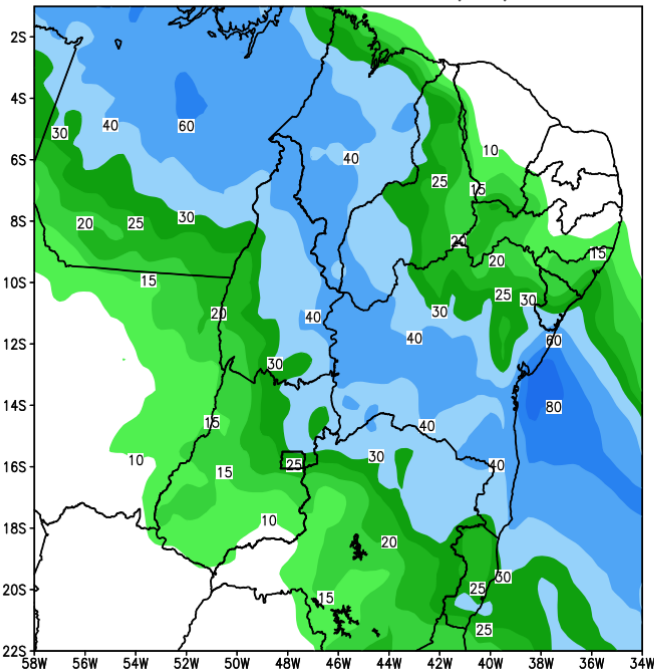
NOV-MAR
MLT: 1045 m³/s

Vazão	% MLT
1471 m³/s	141%
974 m³/s	93%
588 m³/s	56%
624 m³/s	60%

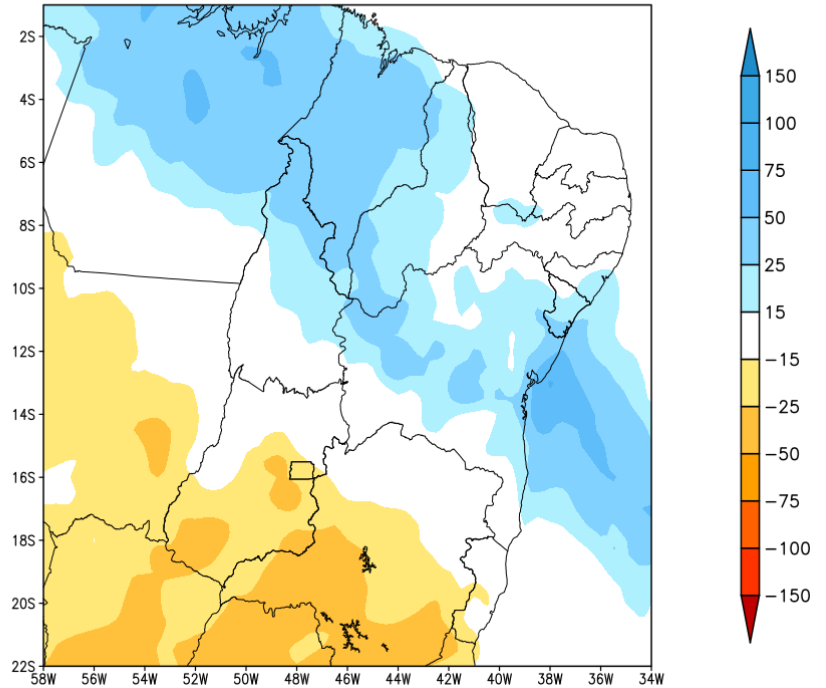
Média de Longo Termo (MLT): 1983-2021

Tendência para a 2a Semana

GEFS / BRASIL_NE
Precipitacao acumulada 2aSem (mm)
Previsao das 00Z dia 26/10/2022

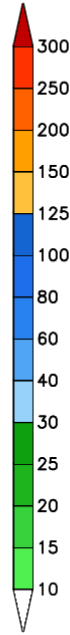
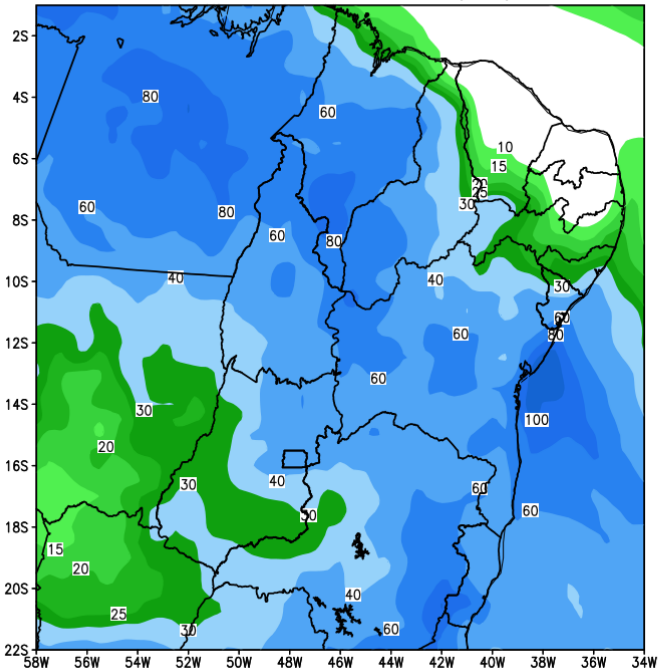


Anomalia de Precipitacao BR_NE (mm)
Periodo: 2022110300 a 2022110900

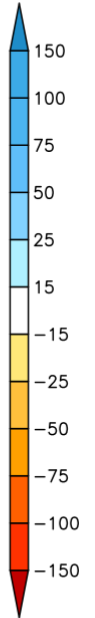
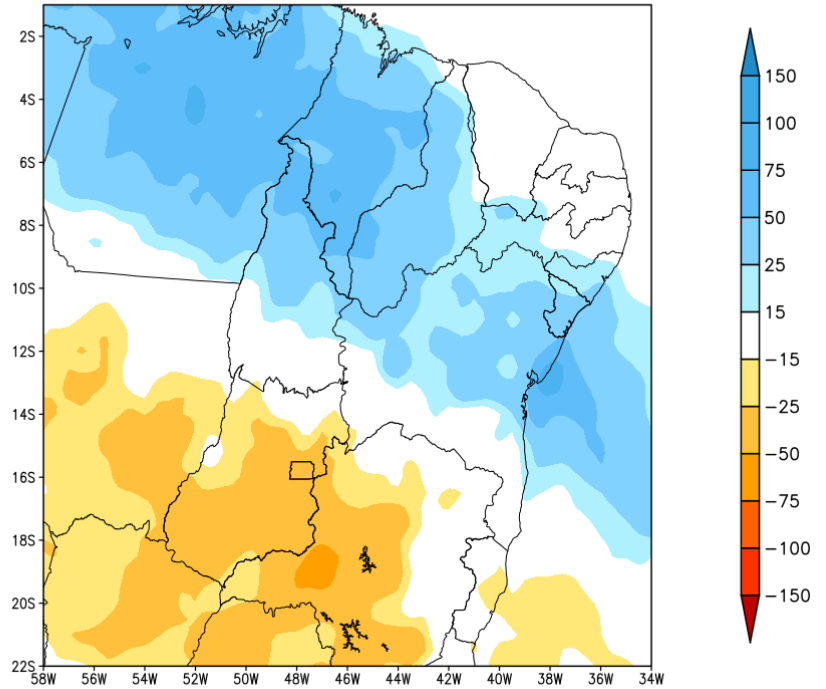


Tendência para a 2a Semana

GEFS / BRASIL_NE
Precipitacao acumulada 14dias (mm)
Previsao das 00Z dia 26/10/2022

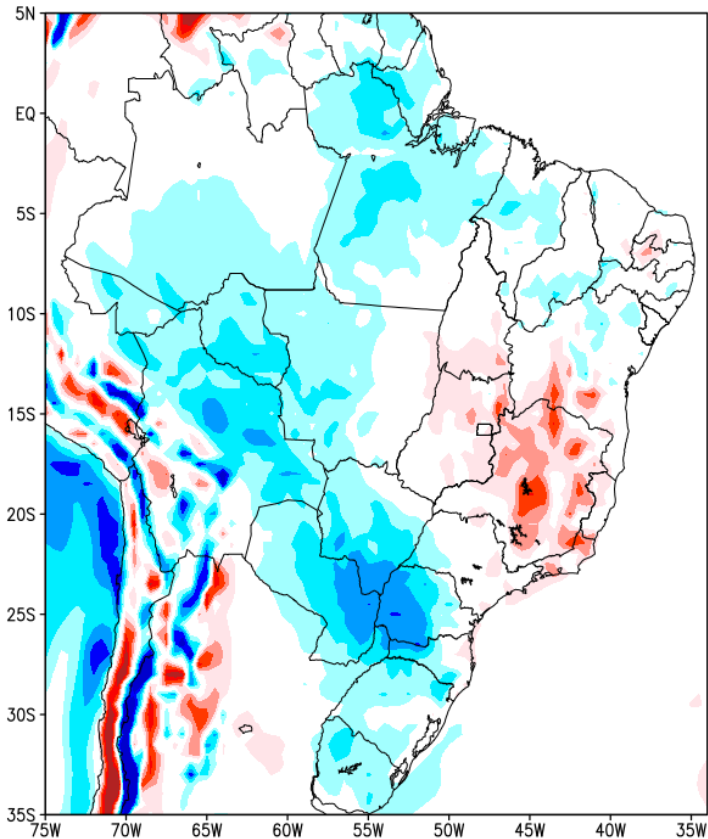


Anomalia de Precipitacao BR_NE (mm)
Periodo: 2022102600 a 2022110900

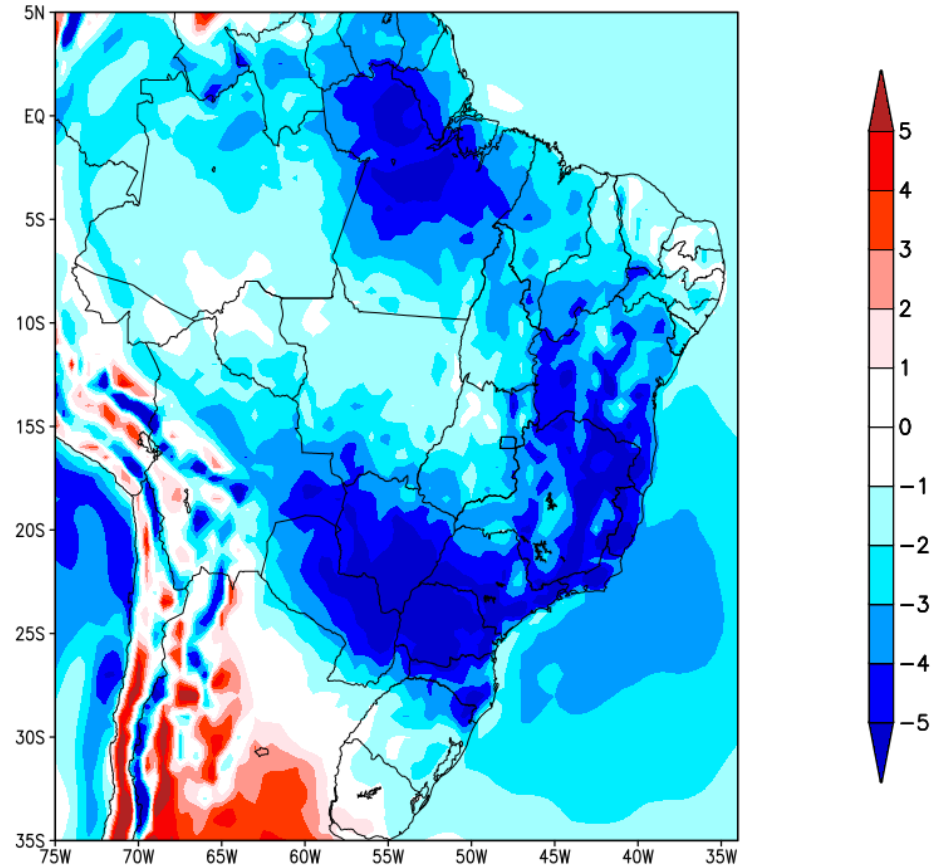


Previsão de Temperatura

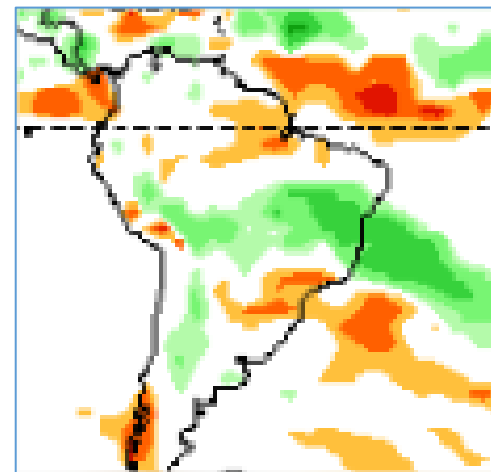
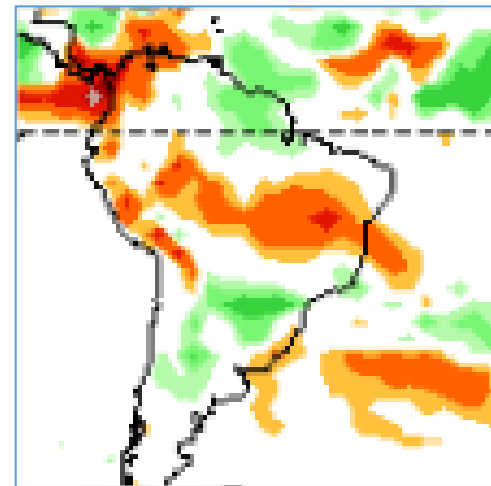
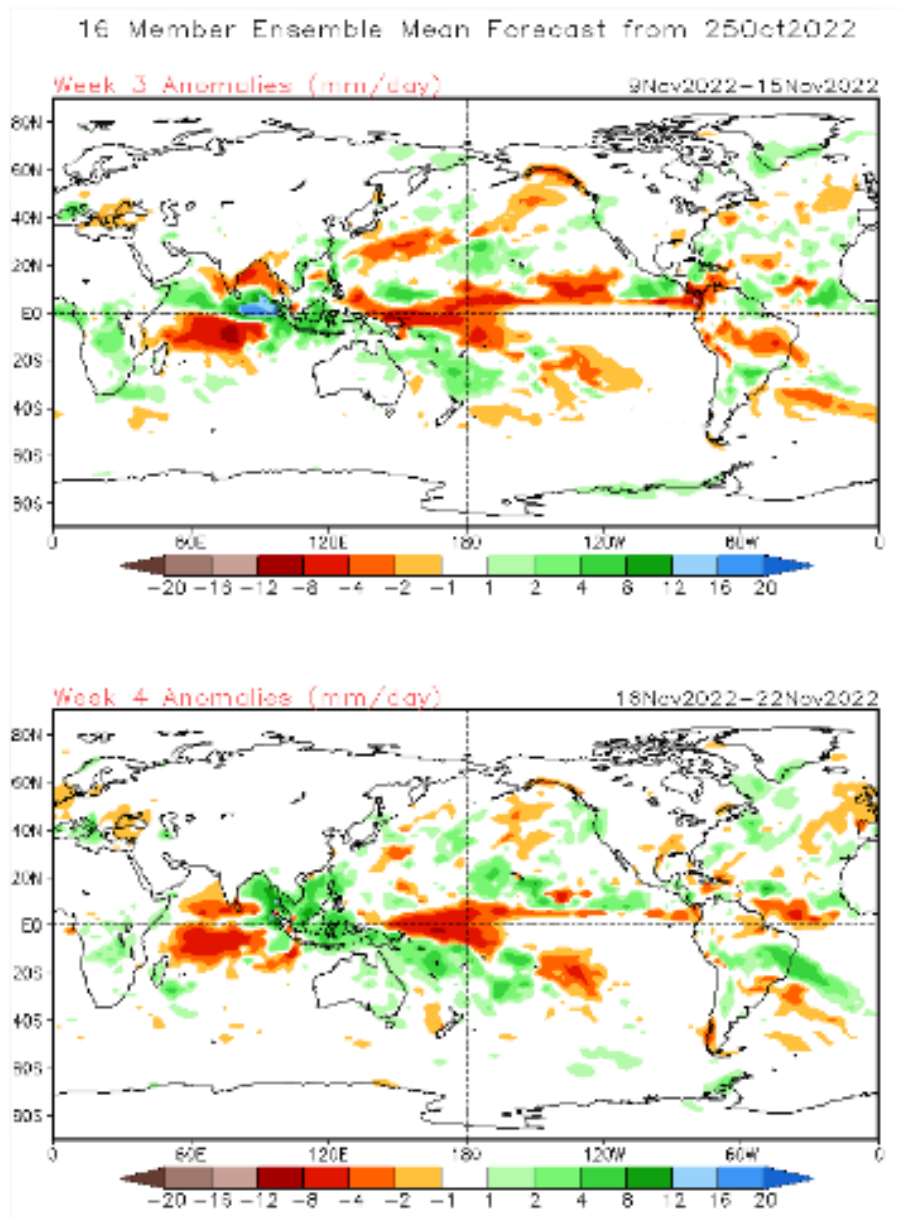
Anomalia de Temperatura BR (C)
Período: 2022102600 a 2022110200



Anomalia de Temperatura BR (C)
Período: 2022110300 a 2022110900

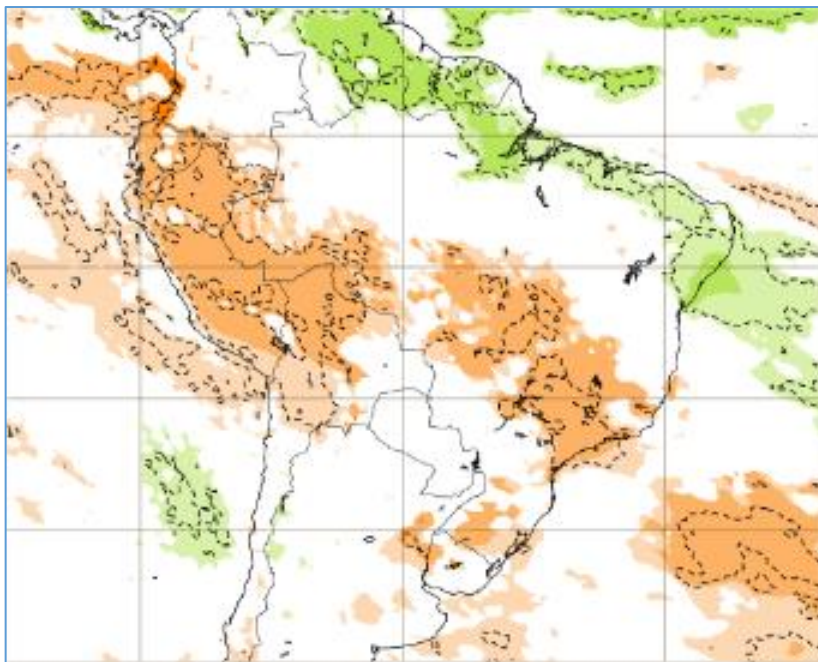


Tendência 3a e 4a semanas

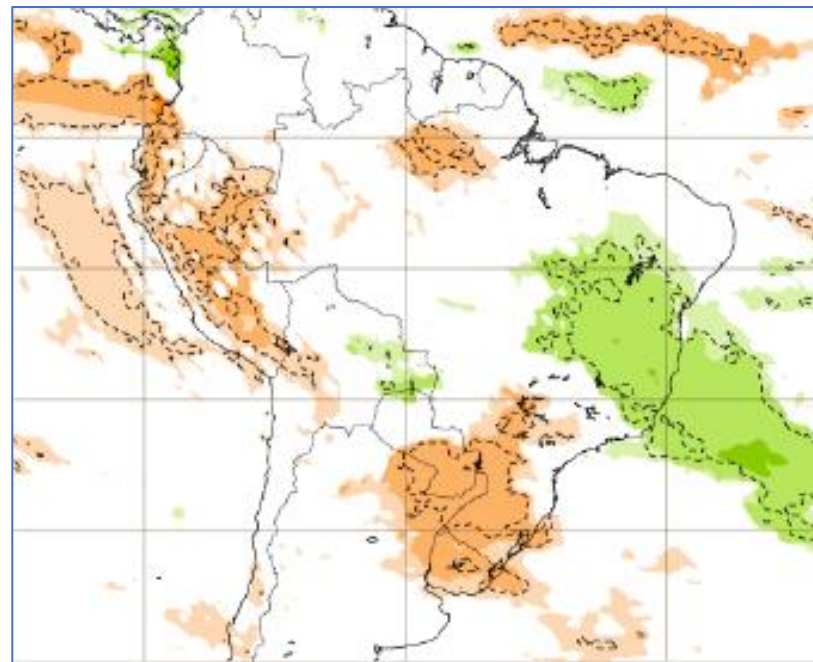


Tendência para 3ª e 4ª semanas

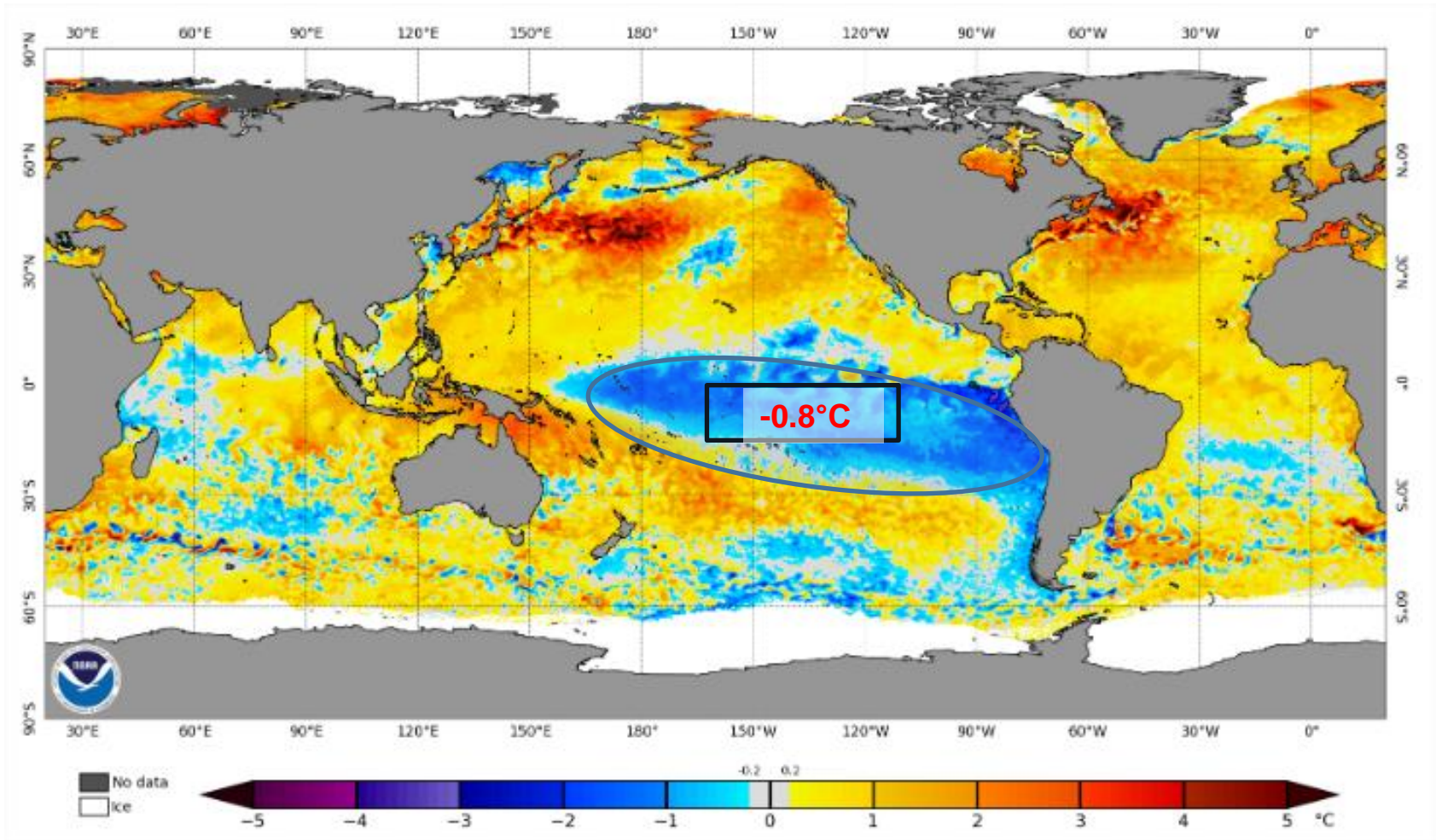
07-14/11



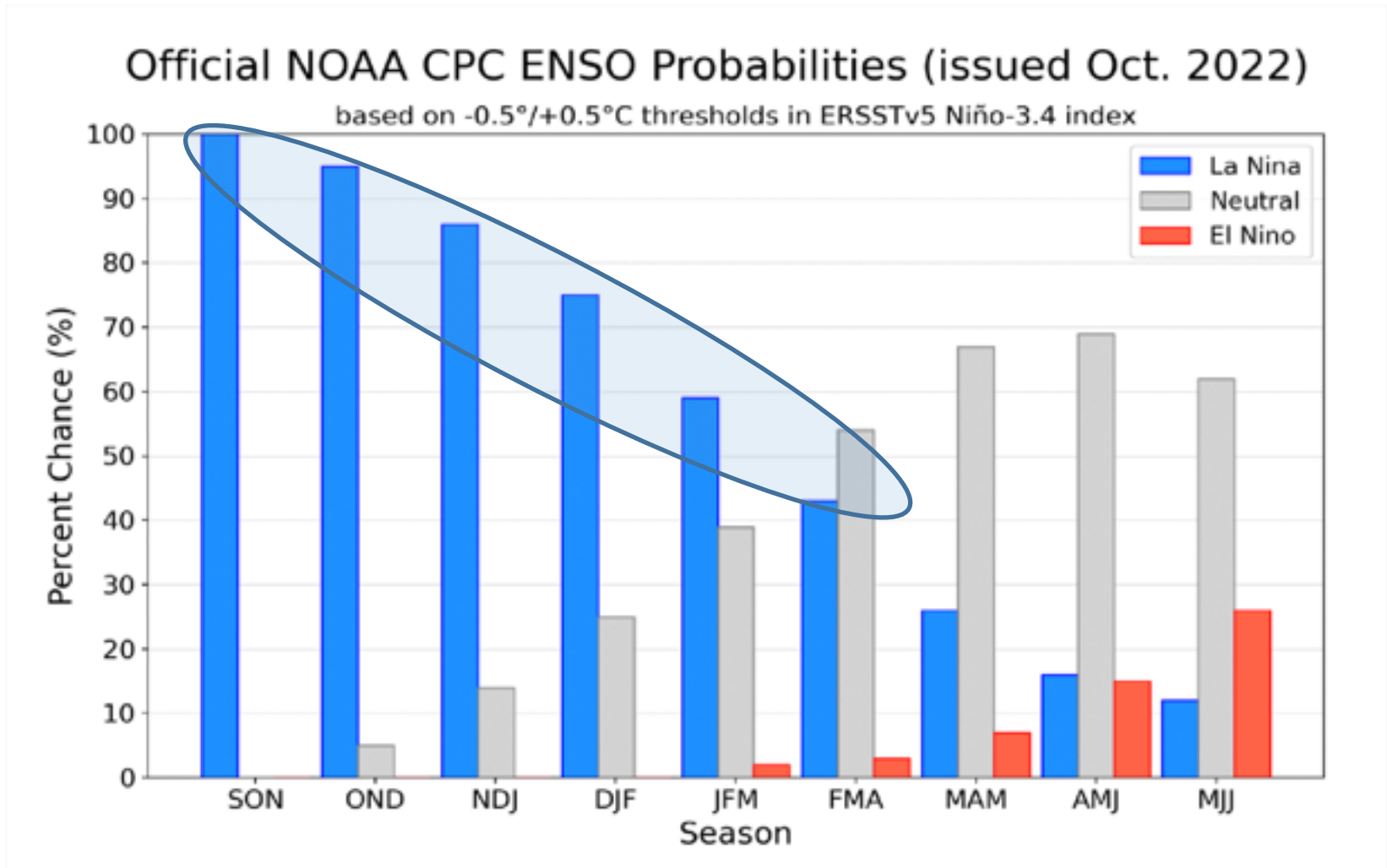
14-21/11



Status Atual: La Niña



Previsão do “La Niña”



Status Atual: **La Niña**

FONTE: NOAA

Previsão sazonal de Chuva NDJ

