

Monitoramento da situação da seca na Região Sul

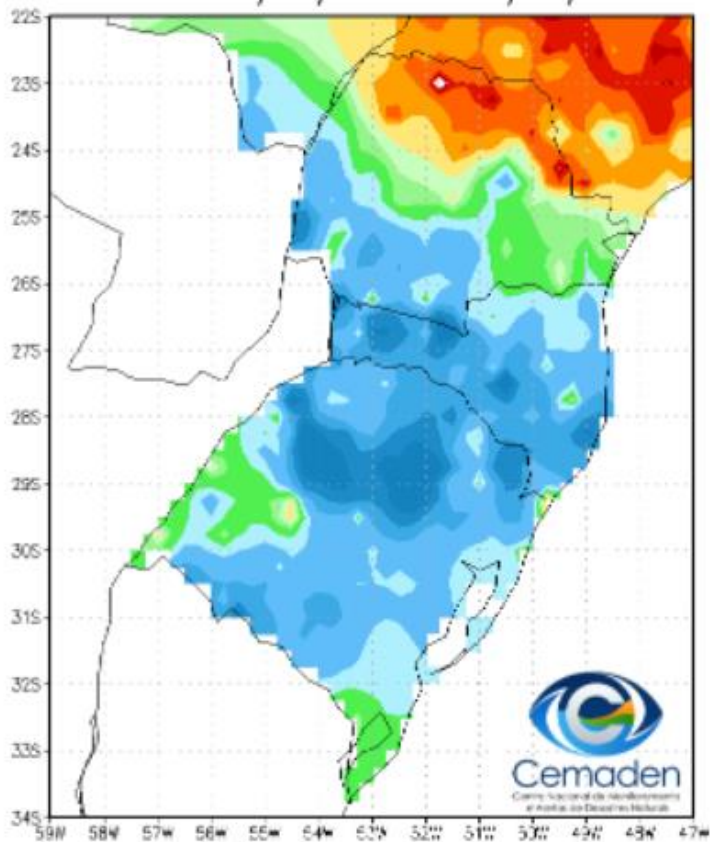


Cemaden
Centro Nacional de Monitoramento
e Alertas de Desastres Naturais

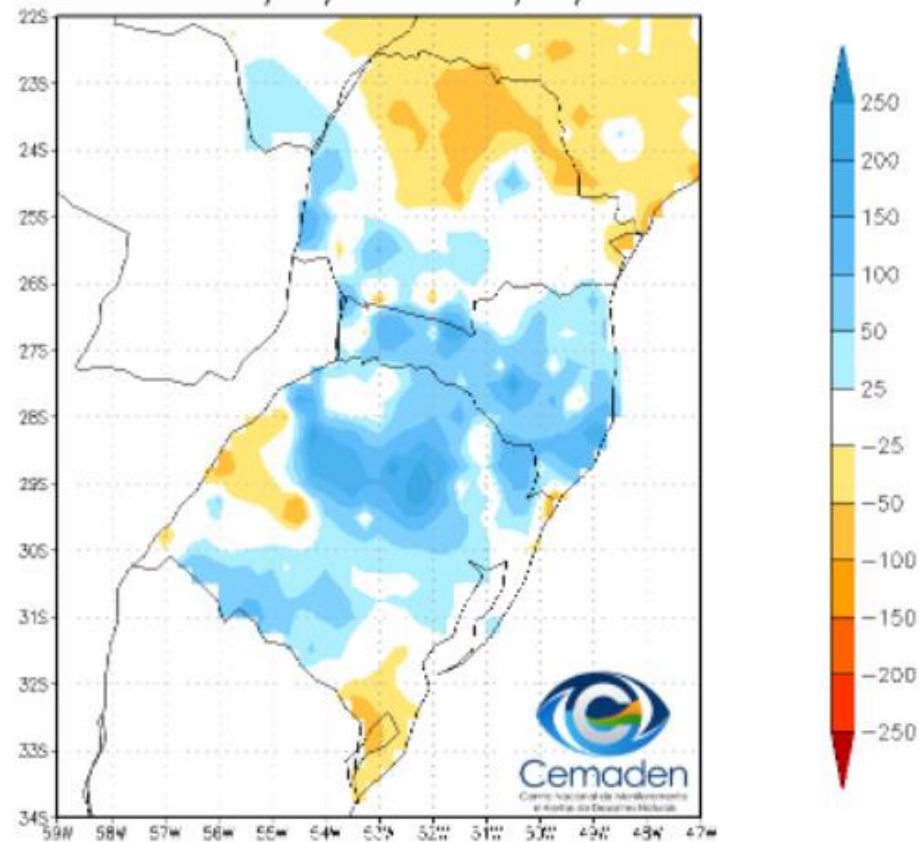
18 de Maio de 2022

Precipitação nos últimos 30 dias

Precipitação Acumulada (mm)
Período: 17/04/2022 a 17/05/2022



Anomalia de Precipitação (mm)
Período: 17/04/2022 a 17/05/2022

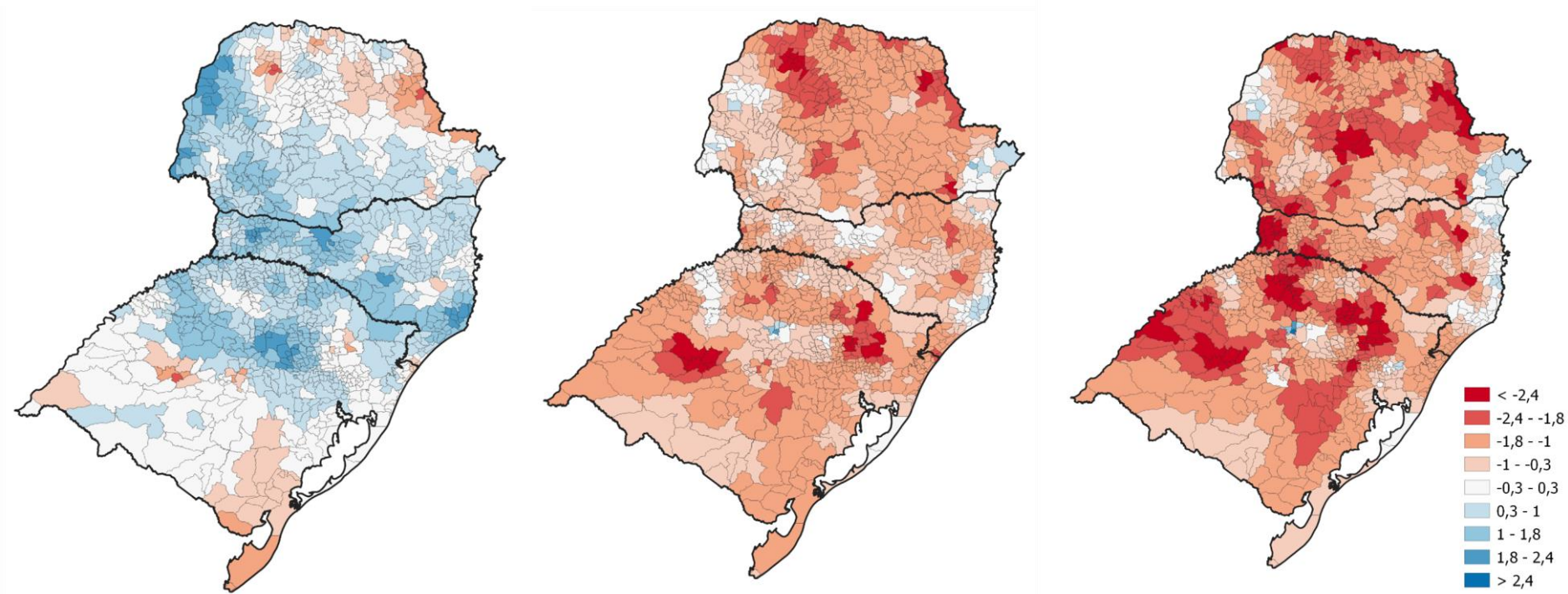


SPI: Maio de 2022

SPI03

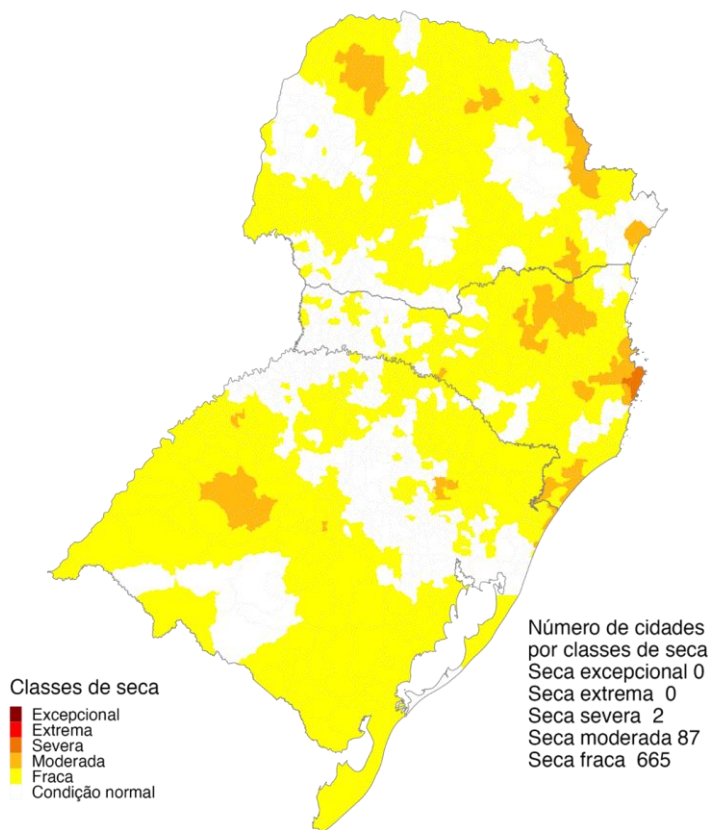
SPI12

SPI24



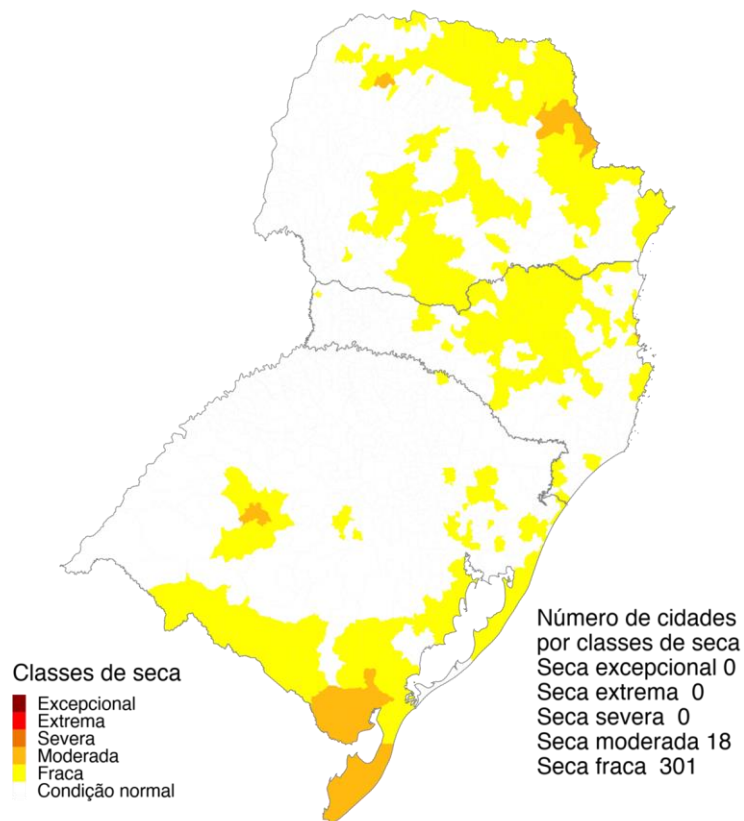
Índice Integrado de Seca – IIS (SPI, VHI, AUS)

12 de abril de 2022



Março 2022
Índice Integrado de Seca (SPI3, VHI, AUS)
Dados: CPTEC/INPE - NOAA - NASA / Preparação: Cemaden/MCTI

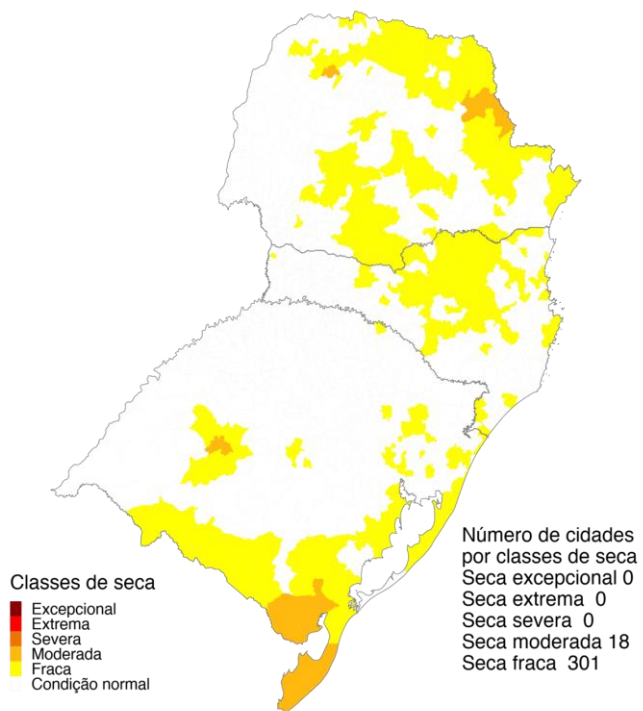
14 de maio de 2022



Abril 2022
Índice Integrado de Seca (SPI3, VHI, AUS)
Dados: CPTEC/INPE - NOAA - NASA / Preparação: Cemaden/MCTI

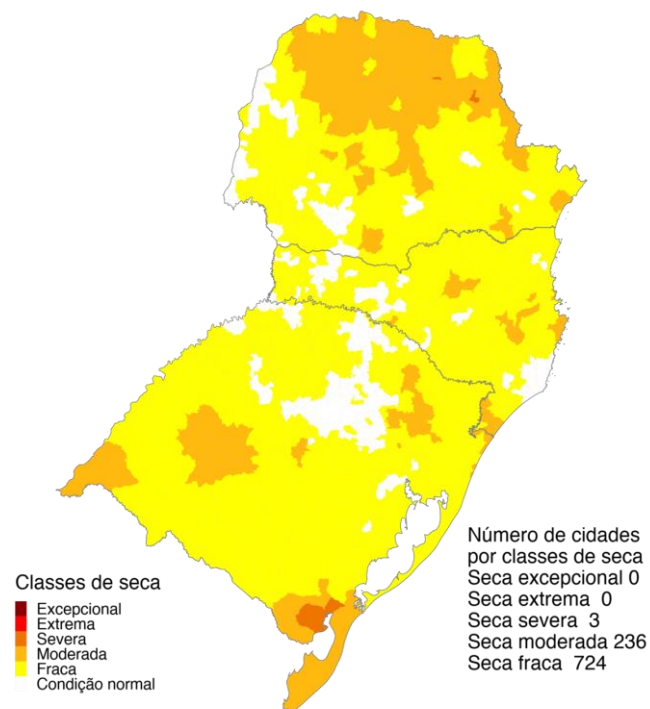
Índice Integrado de Seca – IIS nas escalas de 3 e 6 meses

IIS3



Abril 2022
Índice Integrado de Seca (SPI3, VHI, AUS)
Dados: CPTEC/INPE - NOAA - NASA / Preparação: Cemaden/MCTI

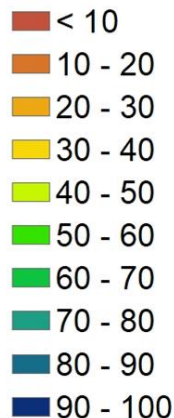
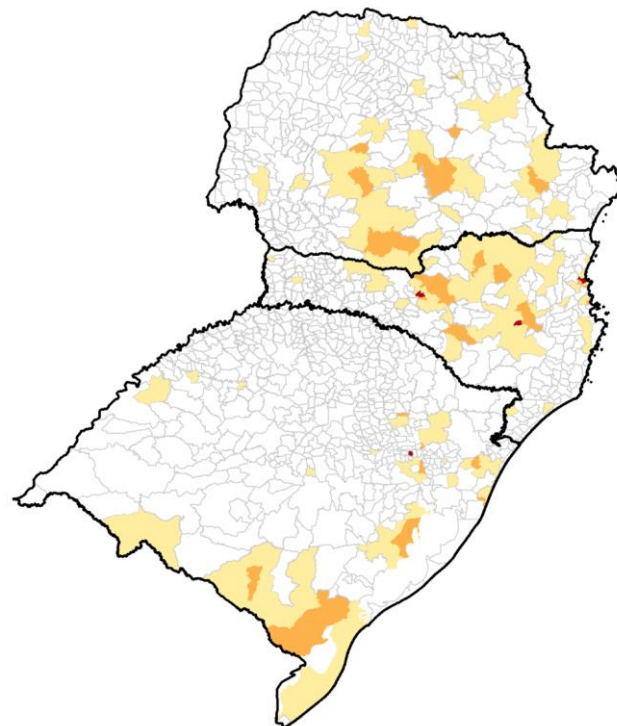
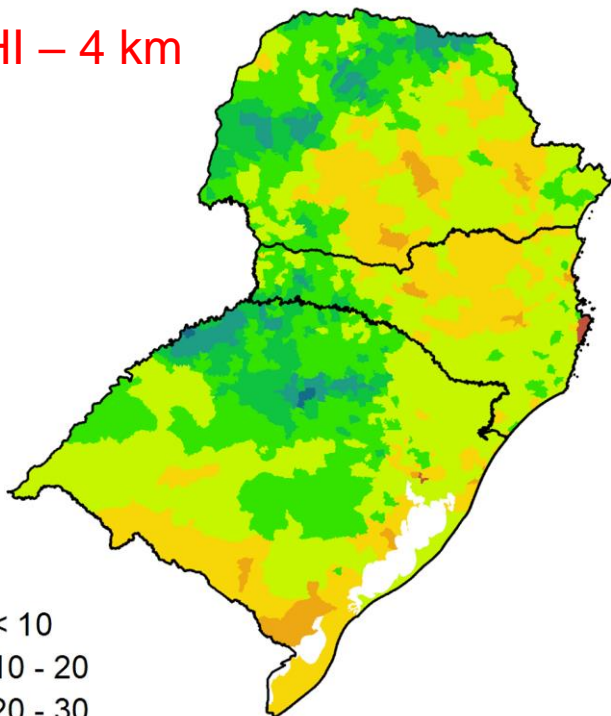
IIS6



Abril 2022
Índice Integrado de Seca (SPI6, VHI, AUS)
Dados: CPTEC/INPE - NOAA - NASA / Preparação: Cemaden/MCTI

Áreas Agroprodutivas afetadas pela seca – Região Sul: **13/05**

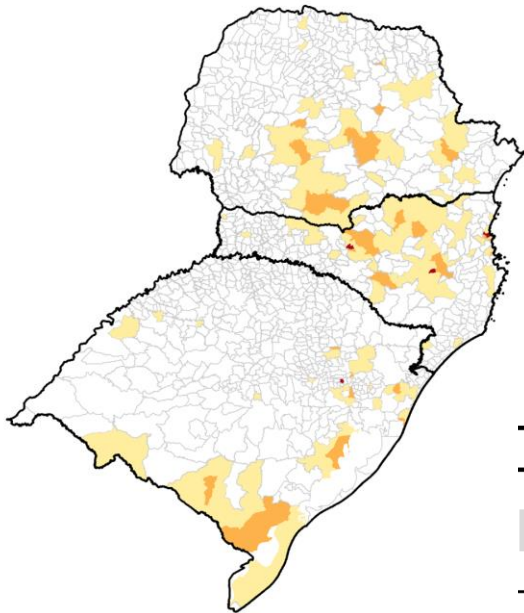
VHI – 4 km



UF	40 a 60%		60 - 80%		> 80%	
	08/abr	13/mai	08/abr	13/mai	08/abr	13/mai
Paraná	68	50	12	13	4	0
Santa Catarina	64	67	43	14	17	3
Rio Grande do Sul	104	36	27	13	9	1

*Estimativa a partir dos dados do Cadastro Ambiental Rural para minifúndios, pequenas e médias propriedades e VHI (Satélite)

Áreas Agroprodutivas afetadas pela seca – Região Sul: 13/05



	40 a 60%	60 - 80%	> 80%	Imóveis Rurais Impactados > 40%
Paraná				
Minifundio	36112 (14%)	12529 (5%)	-	48641 (19%)
Pequena Propriedade	17548 (14%)	6177 (5%)	-	127498 (19%)
Media Propriedade	4367 (16%)	1057 (4%)	-	5424 (20%)
Santa Catarina				
Minifundio	49606 (21%)	12539 (5%)	1328 (1%)	63473 (27%)
Pequena Propriedade	21583 (26%)	4964 (6%)	426 (1%)	26973 (33%)
Media Propriedade	3238 (33%)	569 (6%)	20 (*)	3827 (39%)
Rio Grande do Sul				
Minifundio	24227 (7%)	3399 (1%)	395 (*)	28021 (8%)
Pequena Propriedade	11821 (9%)	2435 (2%)	39 (*)	137784 (10%)
Media Propriedade	3188 (13%)	854 (3%)	-	4042 (16%)

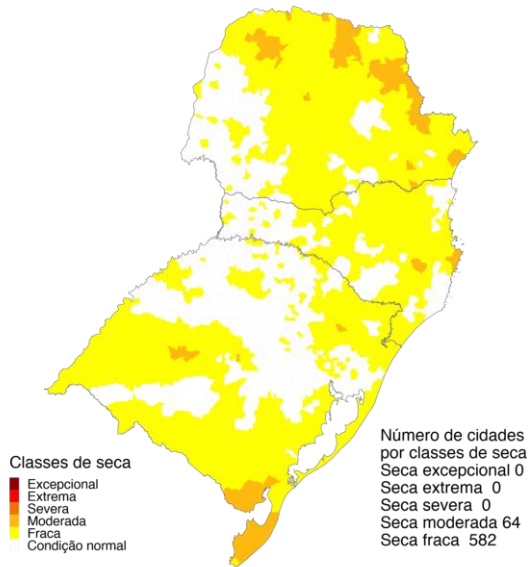
(*) Percentagem inferior a 1%.

*Estimativa a partir dos dados do Cadastro Ambiental Rural para minifúndios, pequenas e médias propriedades e VHI (Satélite)

Cenários IIS: Região Sul: Junho/22

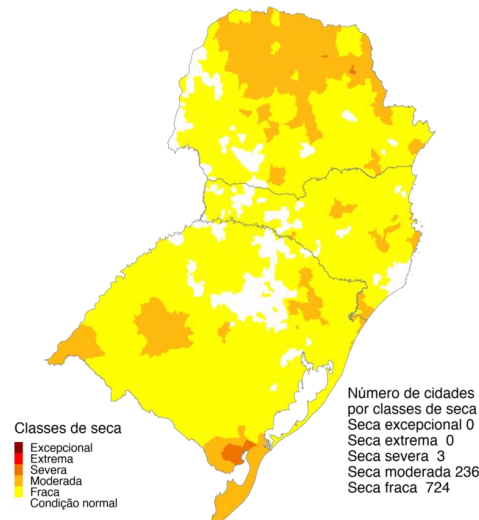
Chuva 30% **ACIMA** da média

Chuva 30% **ABAIXO** da média

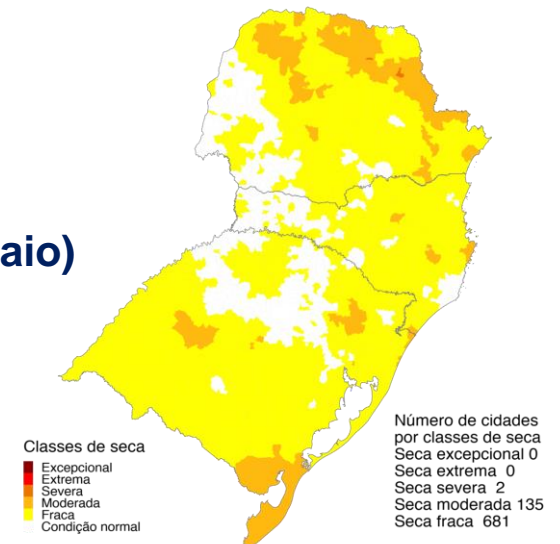


Abril 2022
Índice Integrado de Seca (SPI6, VHI, AUS)
Cenário: Chuva + 30%
Dados: CPTEC/INPE - NOAA - NASA / Preparação: Cemaden/MCTI

IIS6 observado (até 14 de maio)

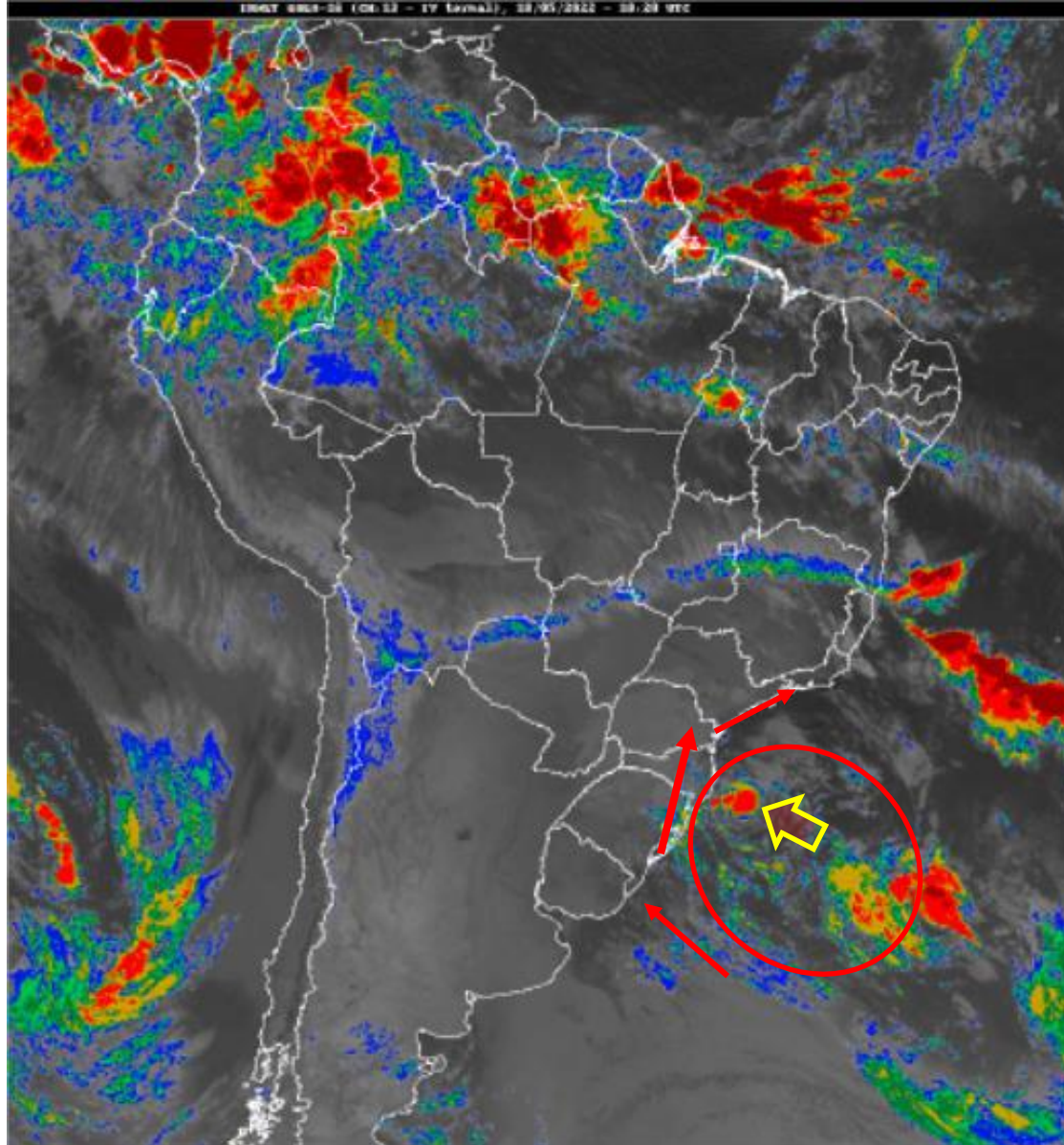


Abril 2022
Índice Integrado de Seca (SPI6, VHI, AUS)
Dados: CPTEC/INPE - NOAA - NASA / Preparação: Cemaden/MCTI



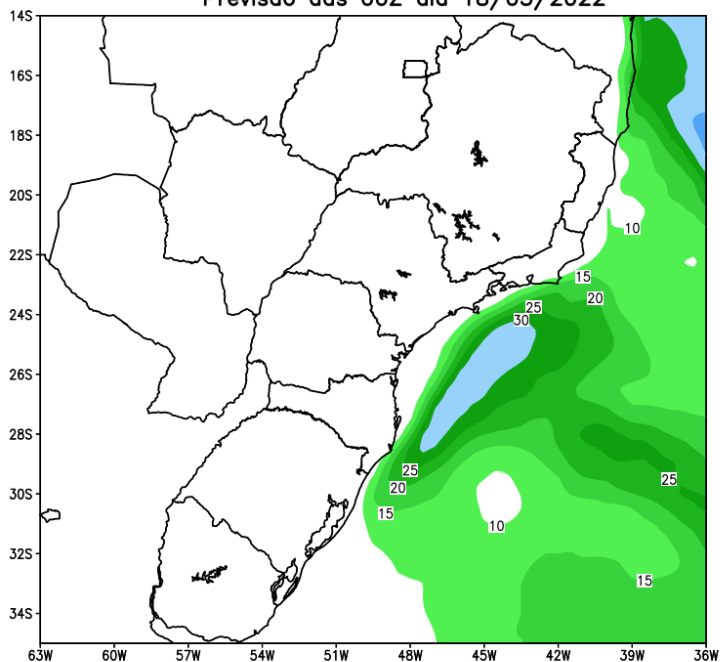
Abril 2022
Índice Integrado de Seca (SPI6, VHI, AUS)
Cenário: Chuva - 30%
Dados: CPTEC/INPE - NOAA - NASA / Preparação: Cemaden/MCTI

Situação meteorológica atual

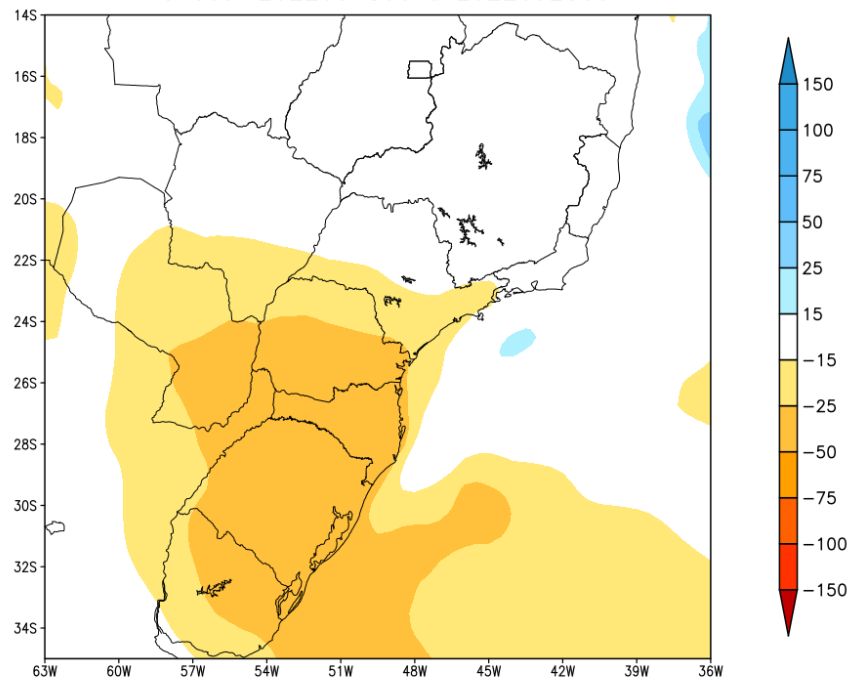


Previsão de chuva próximos 7 dias

GEFS / BRASIL_SUL
Precipitação acumulada 1ªSem (mm)
Previsão das 00Z dia 18/05/2022



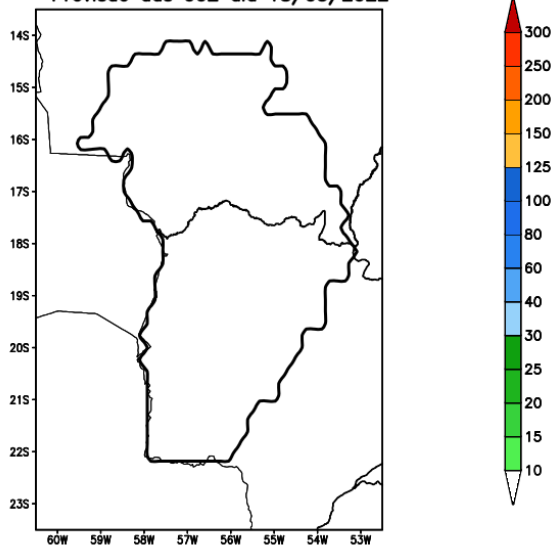
Anomalia de Precipitação BR_SUL (mm)
Período: 2022051800 a 2022052500



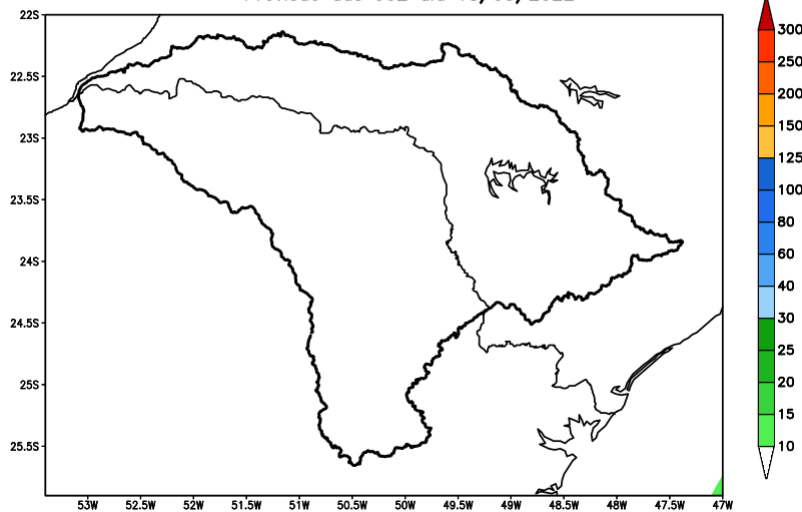
MODELO GFS

Previsão para as principais bacias

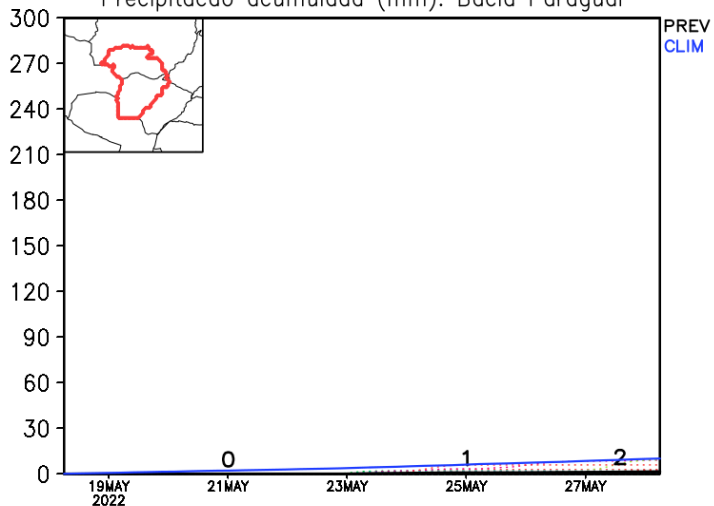
GEFS / Bacia do Rio Paraguai
Precipitação acumulada em 7 dias (mm)
Previsão das 00Z dia 18/05/2022



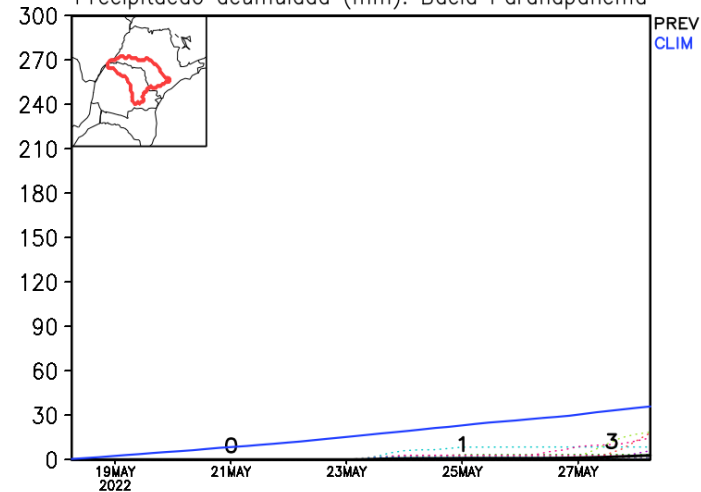
GEFS / Bacia do Rio Paranapanema
Precipitação acumulada em 7 dias (mm)
Previsão das 00Z dia 18/05/2022



Precipitação acumulada (mm): Bacia Paraguai



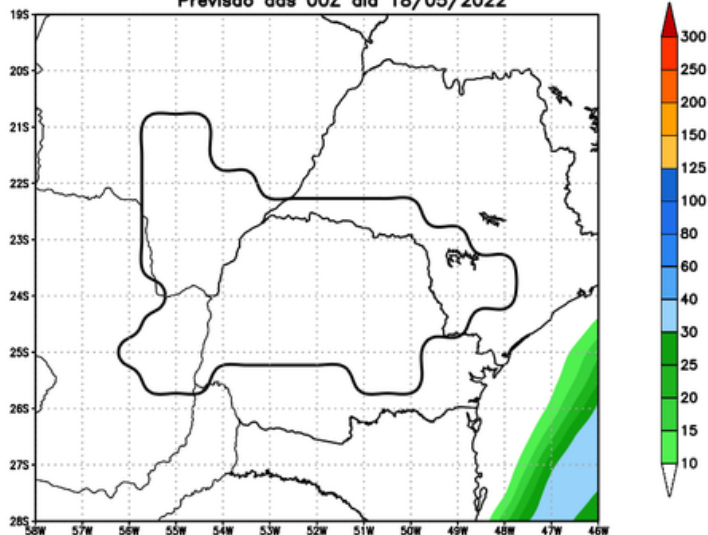
Precipitação acumulada (mm): Bacia Paranapanema



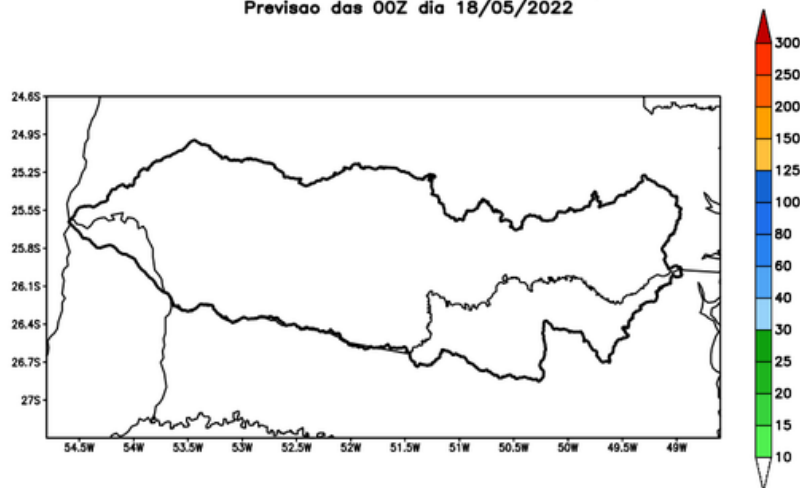
MODELO GFS

Previsão para as principais bacias

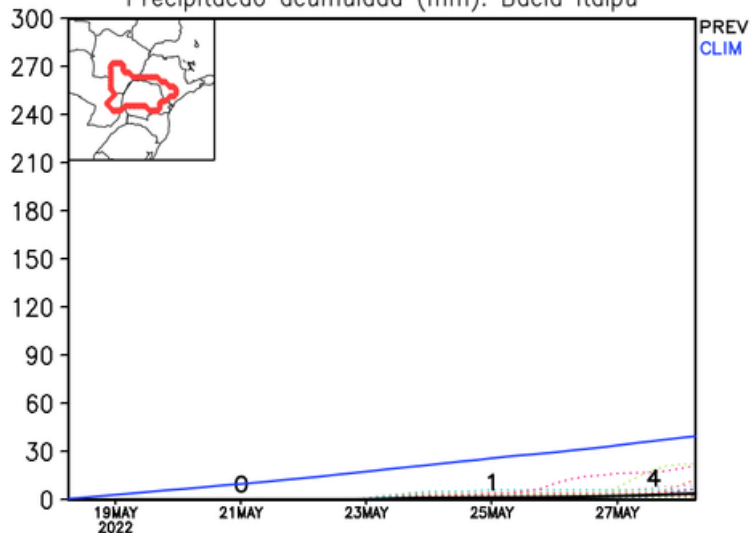
GEFS / Itaipu
Precipitacao acumulada em 7 dias (mm)
Previsao das 00Z dia 18/05/2022



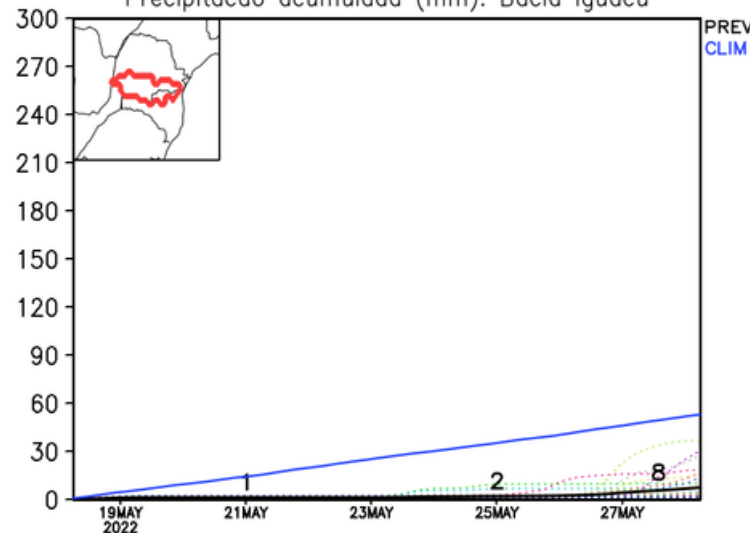
GEFS / Bacia do Rio Iguacu
Precipitacao acumulada em 7 dias (mm)
Previsao das 00Z dia 18/05/2022



Precipitacao acumulada (mm): Bacia Itaipu

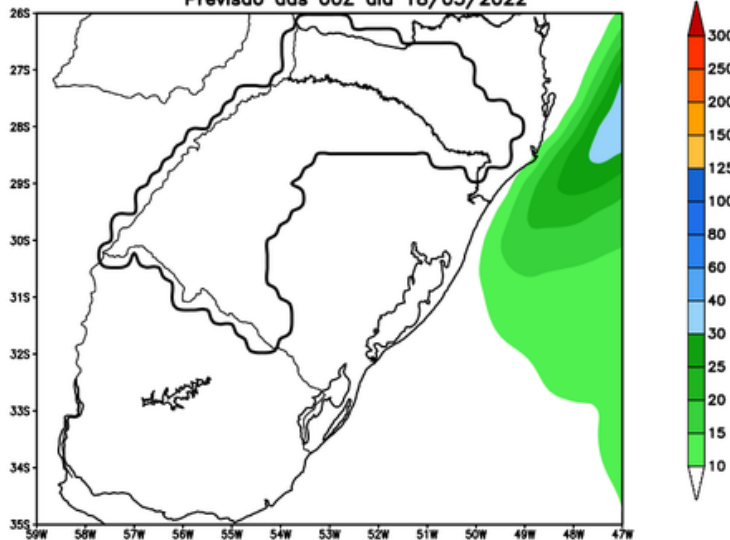


Precipitacao acumulada (mm): Bacia Iguacu

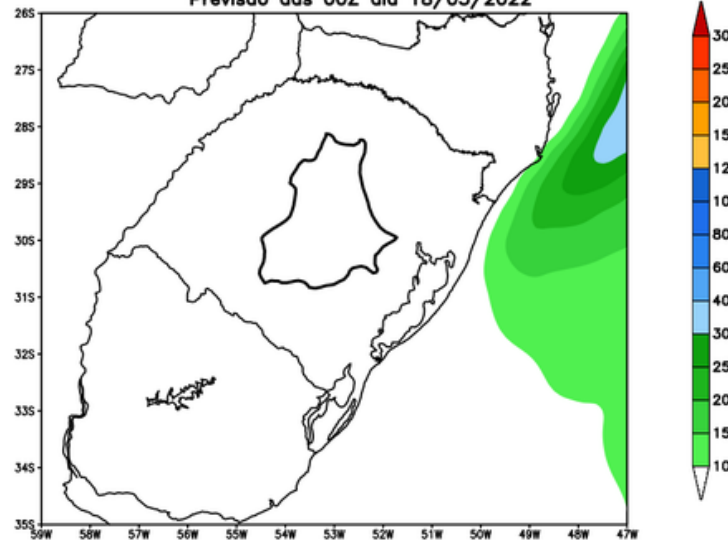


Previsão para as principais bacias

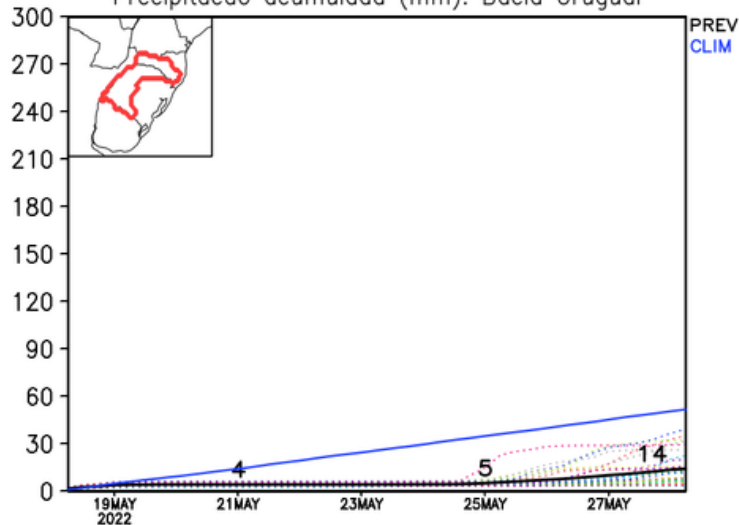
GEFS / Bacia do Rio Uruguai
Precipitação acumulada em 7 dias (mm)
Previsão das 00Z dia 18/05/2022



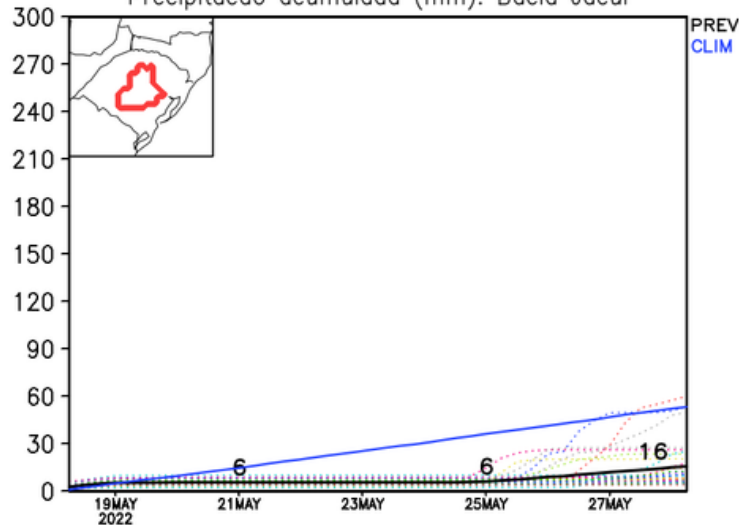
GEFS / Bacia do Rio Jacuí
Precipitação acumulada em 7 dias (mm)
Previsão das 00Z dia 18/05/2022



Precipitação acumulada (mm): Bacia Uruguai

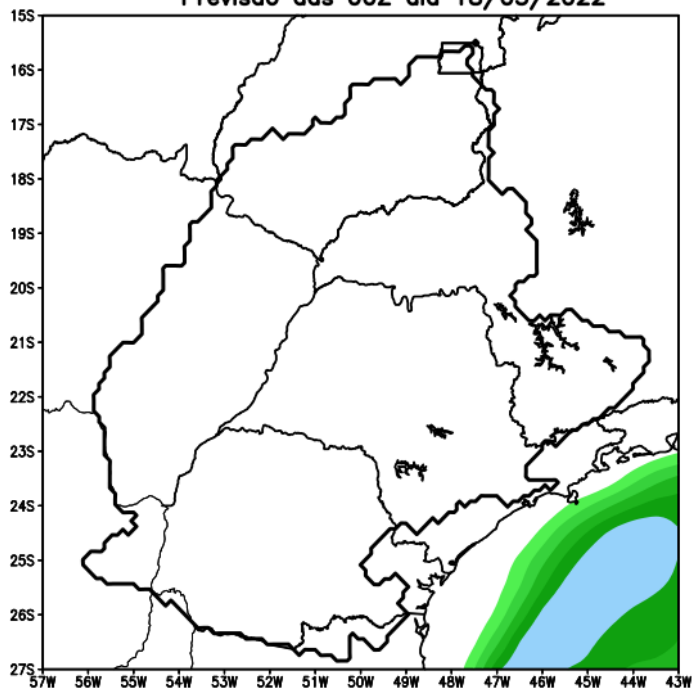


Precipitação acumulada (mm): Bacia Jacuí

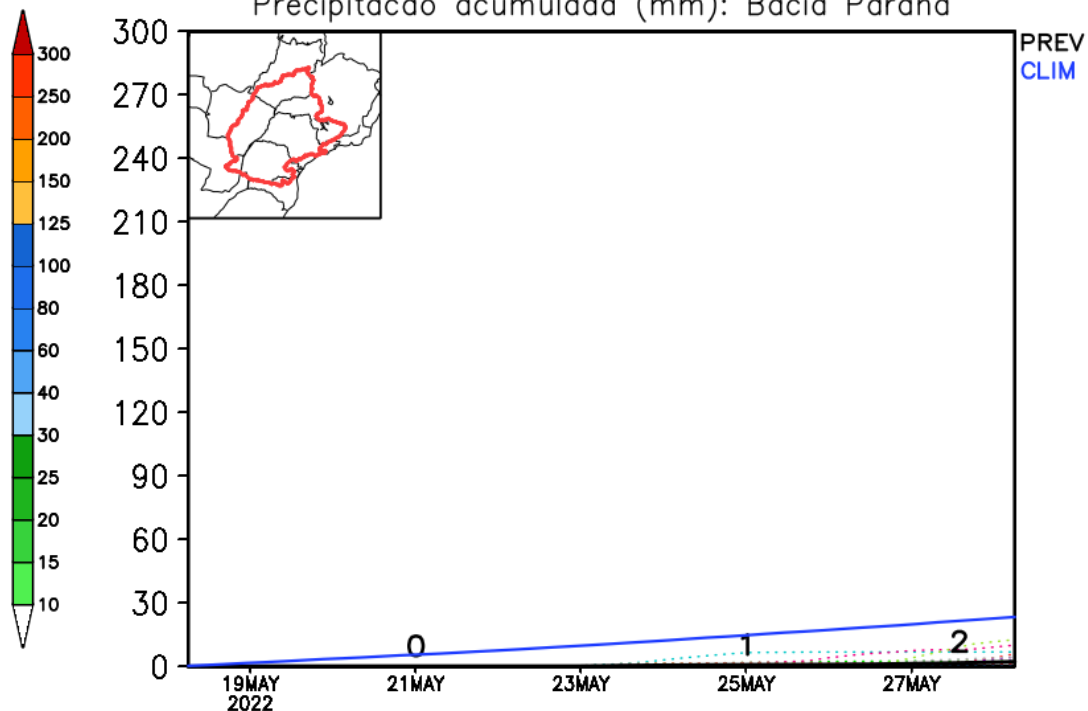


Previsão para as principais bacias

GEFS / Bacia do Parana
Precipitacao acumulada em 7 dias (mm)
Previsao das 00Z dia 18/05/2022

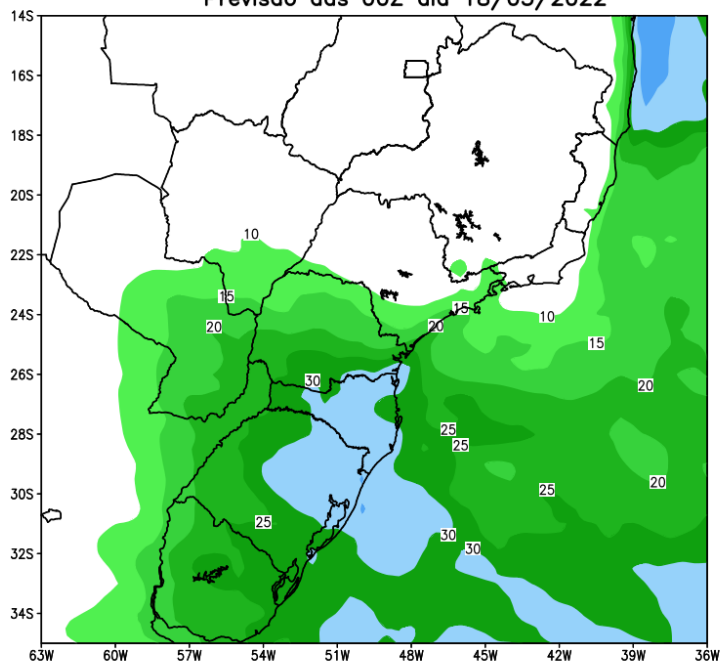


Precipitacao acumulada (mm): Bacia Parana

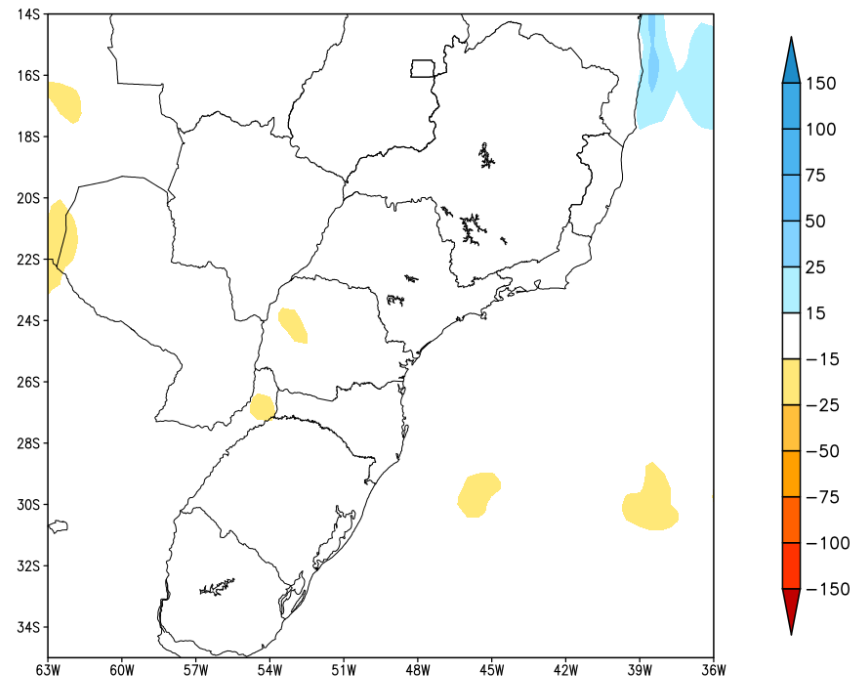


Tendência para a segunda semana

GEFS / BRASIL_SUL
Precipitação acumulada 2aSem (mm)
Previsão das 00Z dia 18/05/2022



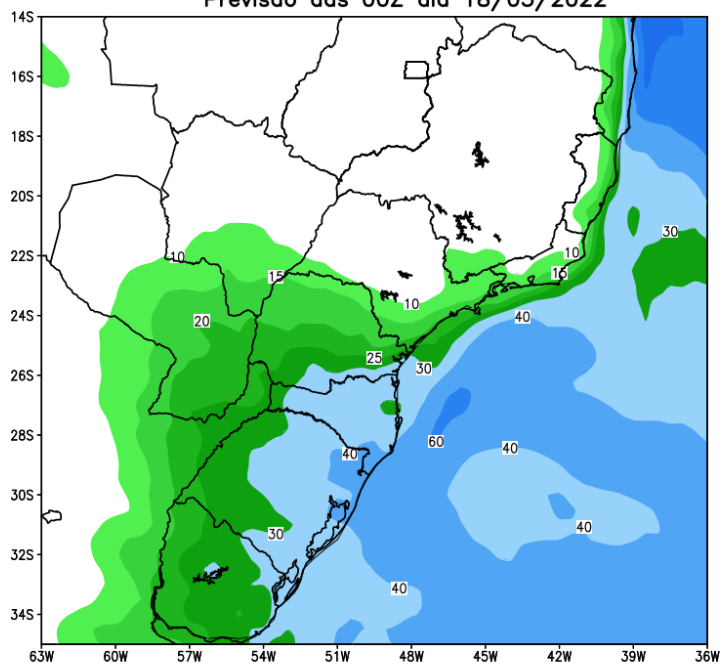
Anomalia de Precipitação BR_SUL (mm)
Período: 2022052600 a 2022060100



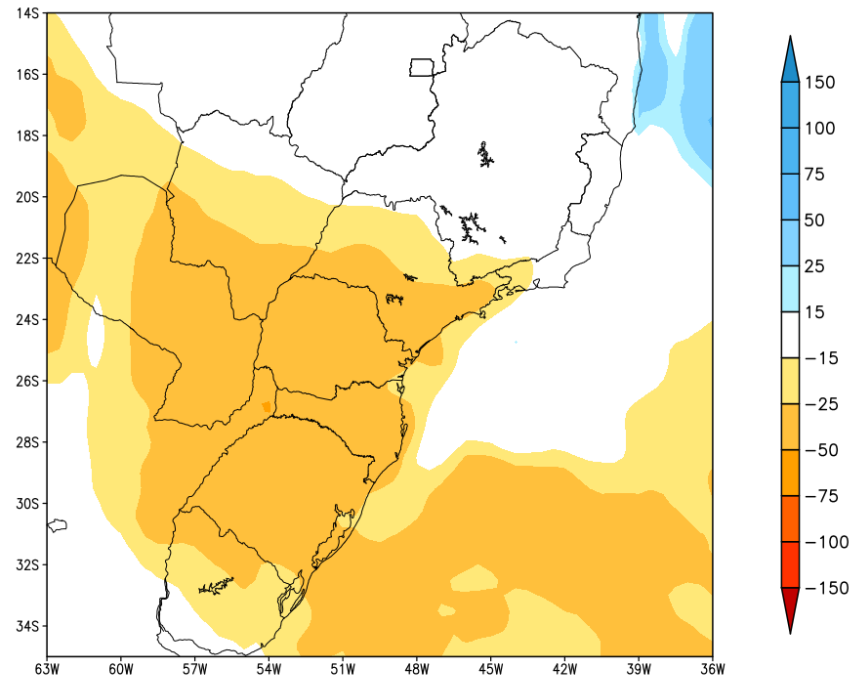
MODELO GFS

Tendência para as duas próximas semanas

GEFS / BRASIL_SUL
Precipitacao acumulada 14dias (mm)
Previsao das 00Z dia 18/05/2022



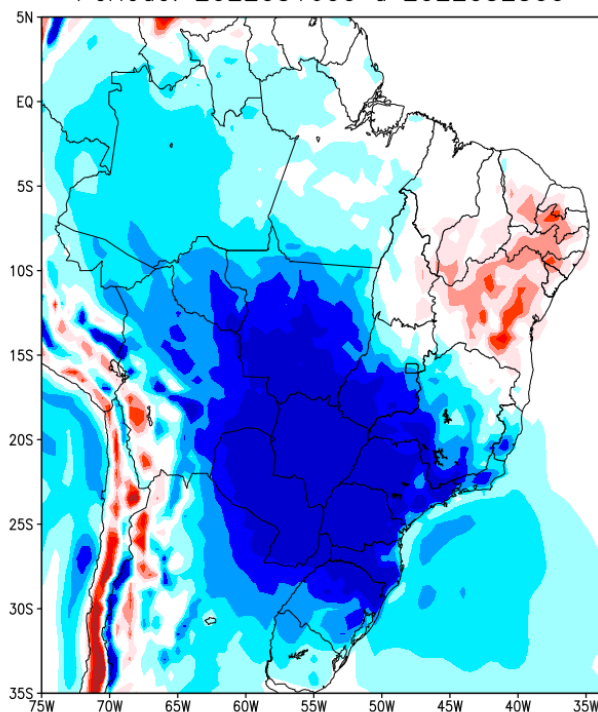
Anomalia de Precipitacao BR_SUL (mm)
Periodo: 2022051800 a 2022060100



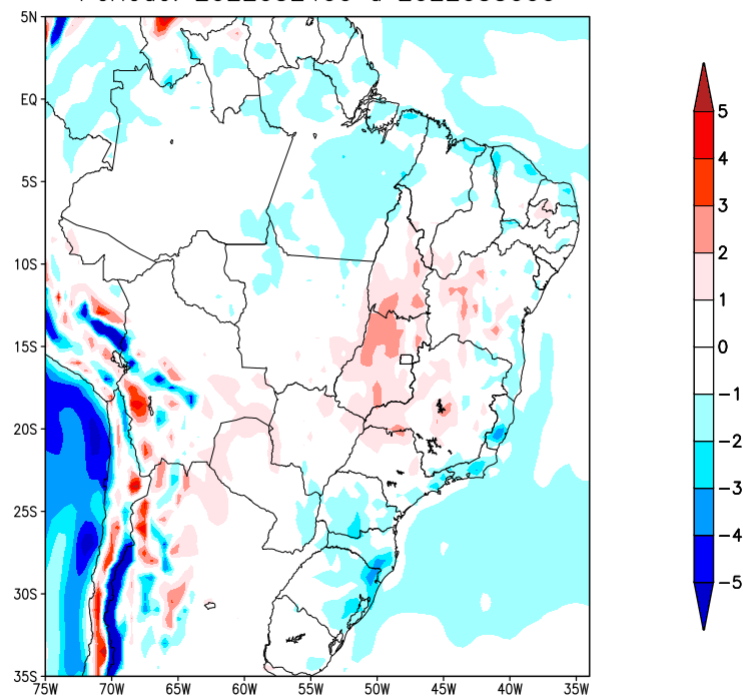
MODELO GFS

Previsão de Temperatura

Anomalia de Temperatura BR (C)
Período: 2022051600 a 2022052300

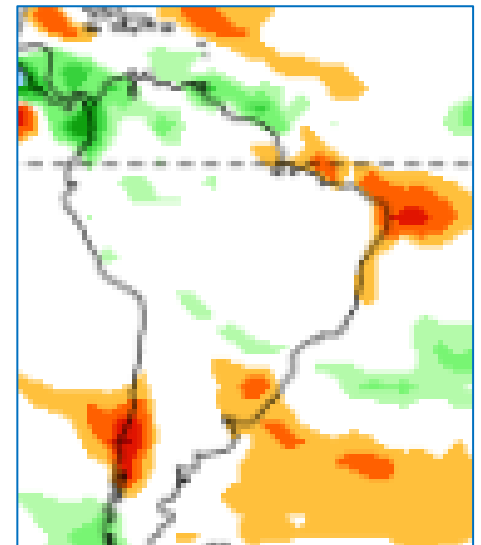
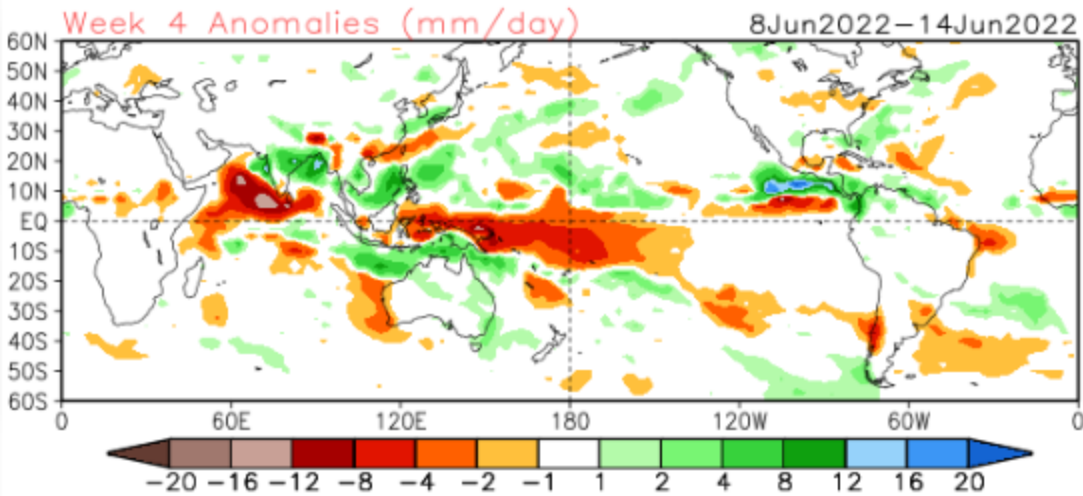
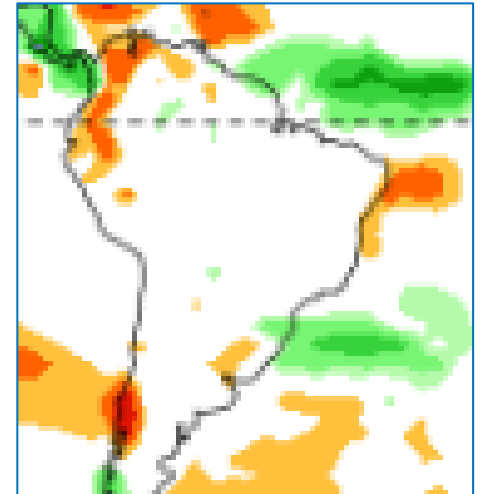
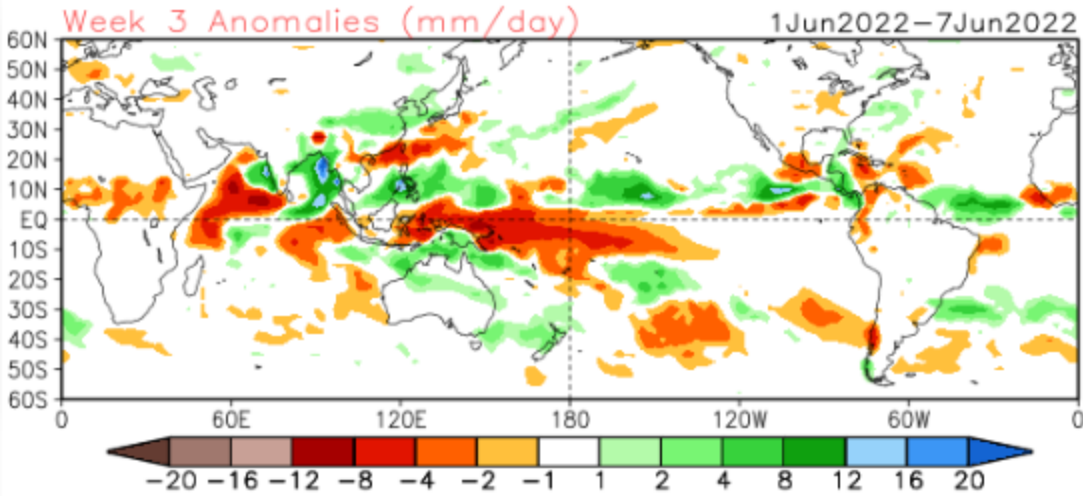


Anomalia de Temperatura BR (C)
Período: 2022052400 a 2022053000



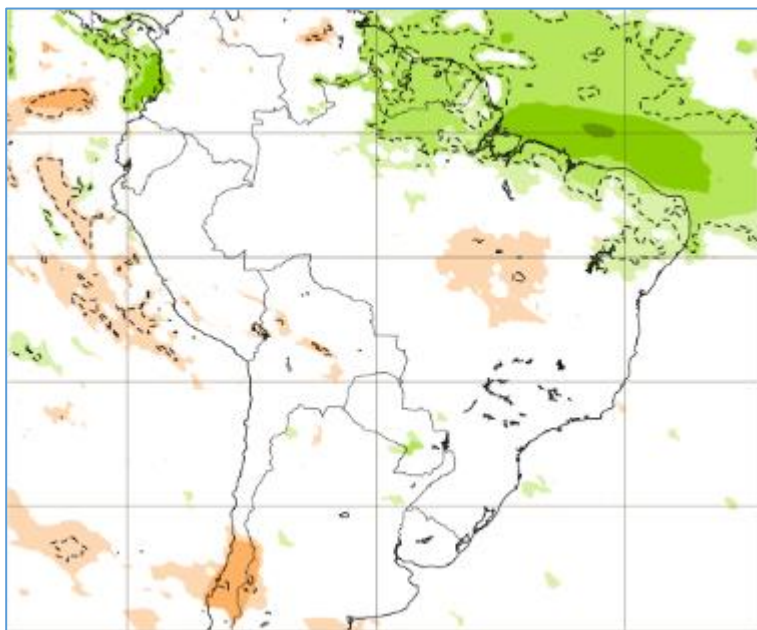
Tendência 3a e 4a semanas

16 Member Ensemble Mean Forecast from 17May2022

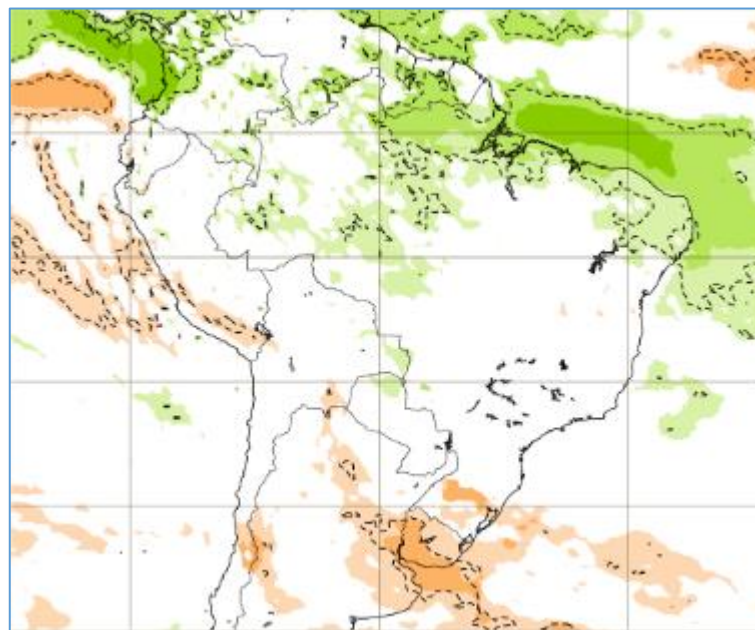


Tendência para 3ª e 4ª semanas

30/05-06/06

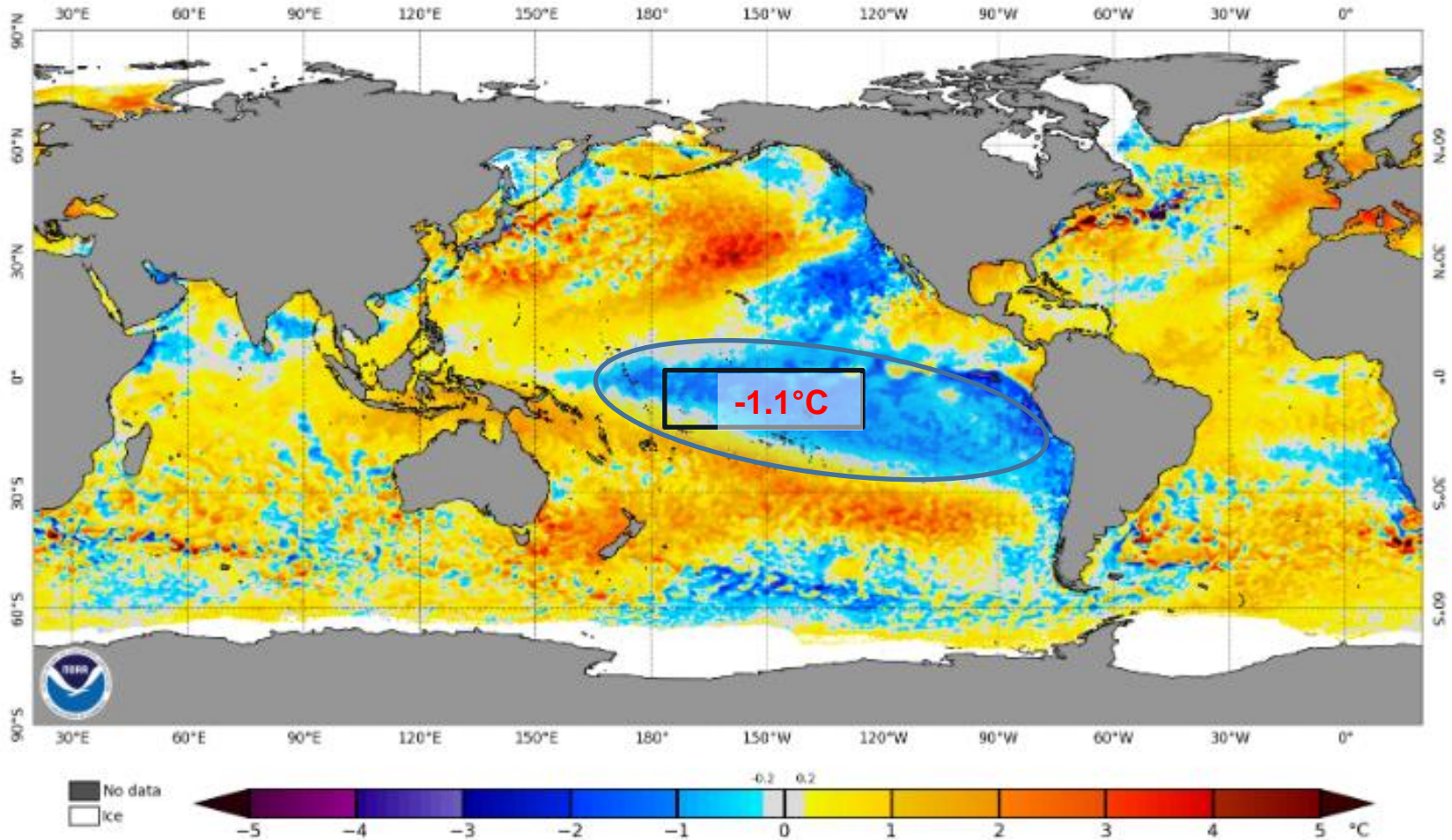


06-13/06



Status Atual: La Niña

NOAA Coral Reef Watch Daily 5km SST Anomalies (v3.1) 15 May 2022

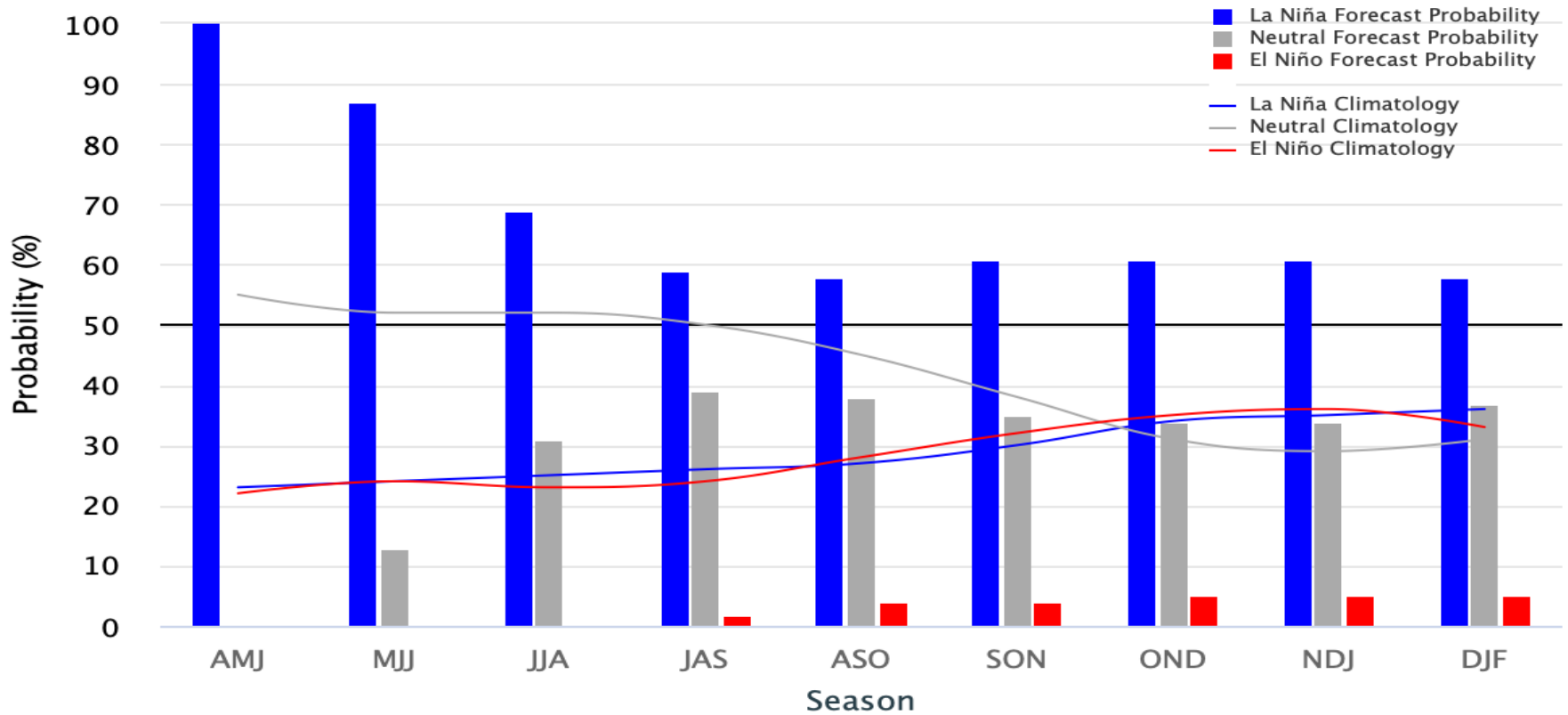


Previsão do “La Niña”

Early-May 2022 CPC/IRI Official Probabilistic ENSO Forecasts

ENSO state based on NINO3.4 SST Anomaly

Neutral ENSO: $-0.5\text{ }^{\circ}\text{C}$ to $0.5\text{ }^{\circ}\text{C}$



Status Atual: **La Niña**

FONTE: NOAA

Previsão sazonal de Chuva (JJA)

