

Monitoramento, Previsões e Projeções para a Bacia do Rio São Francisco

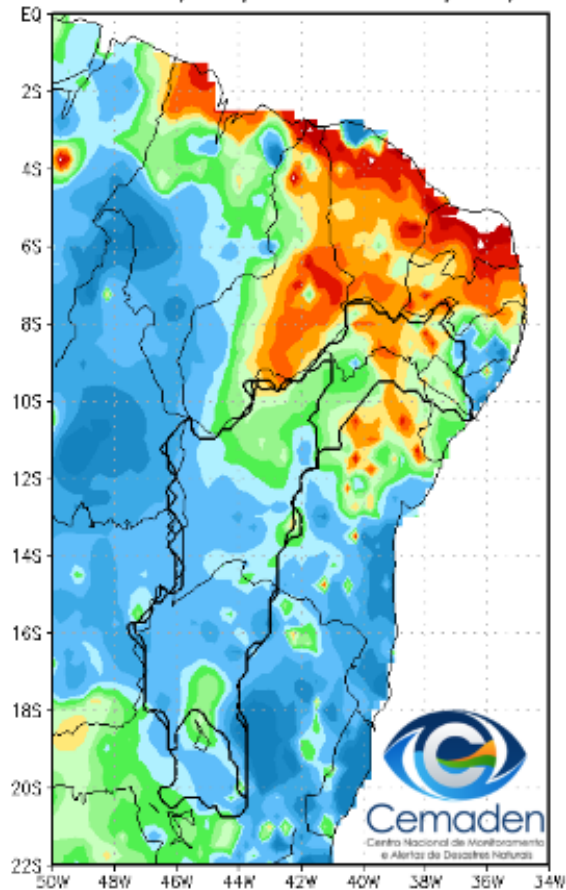


Cemaden
Centro Nacional de Monitoramento
e Alertas de Desastres Naturais

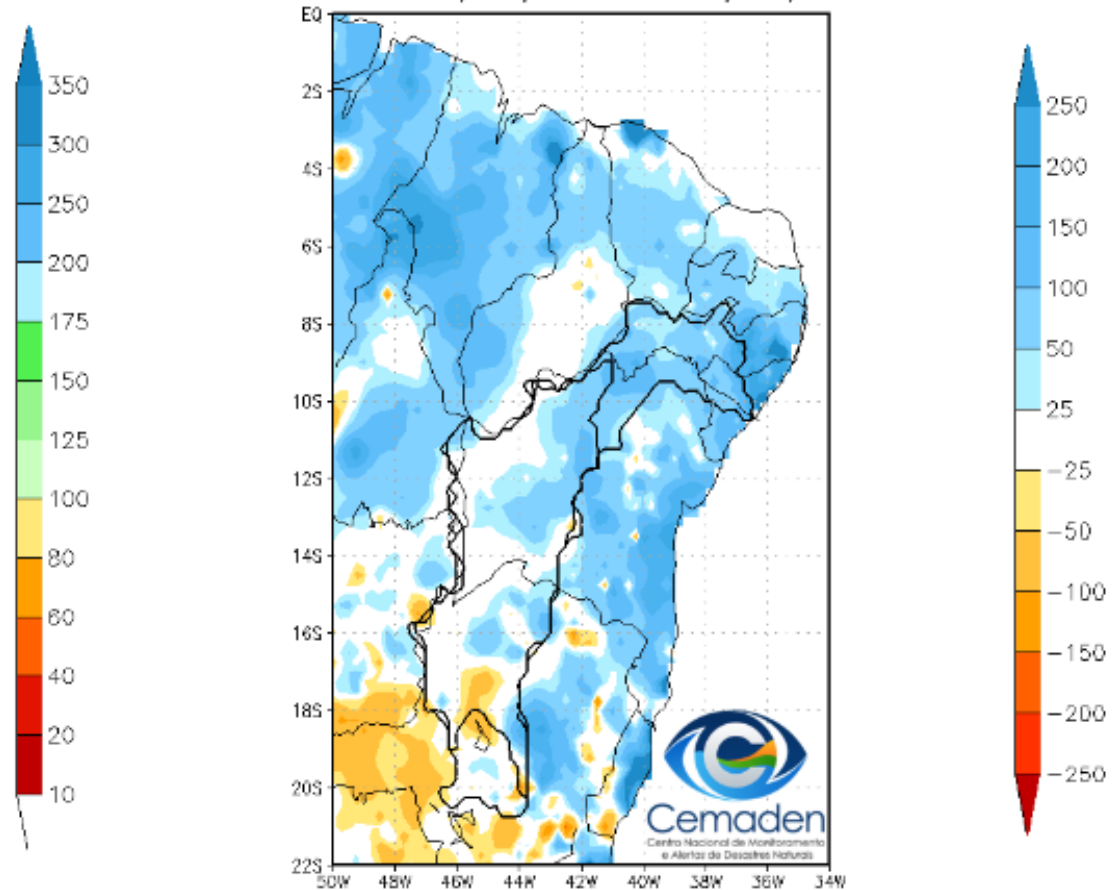
06 de Dezembro de 2022

Chuva dos últimos 30 dias

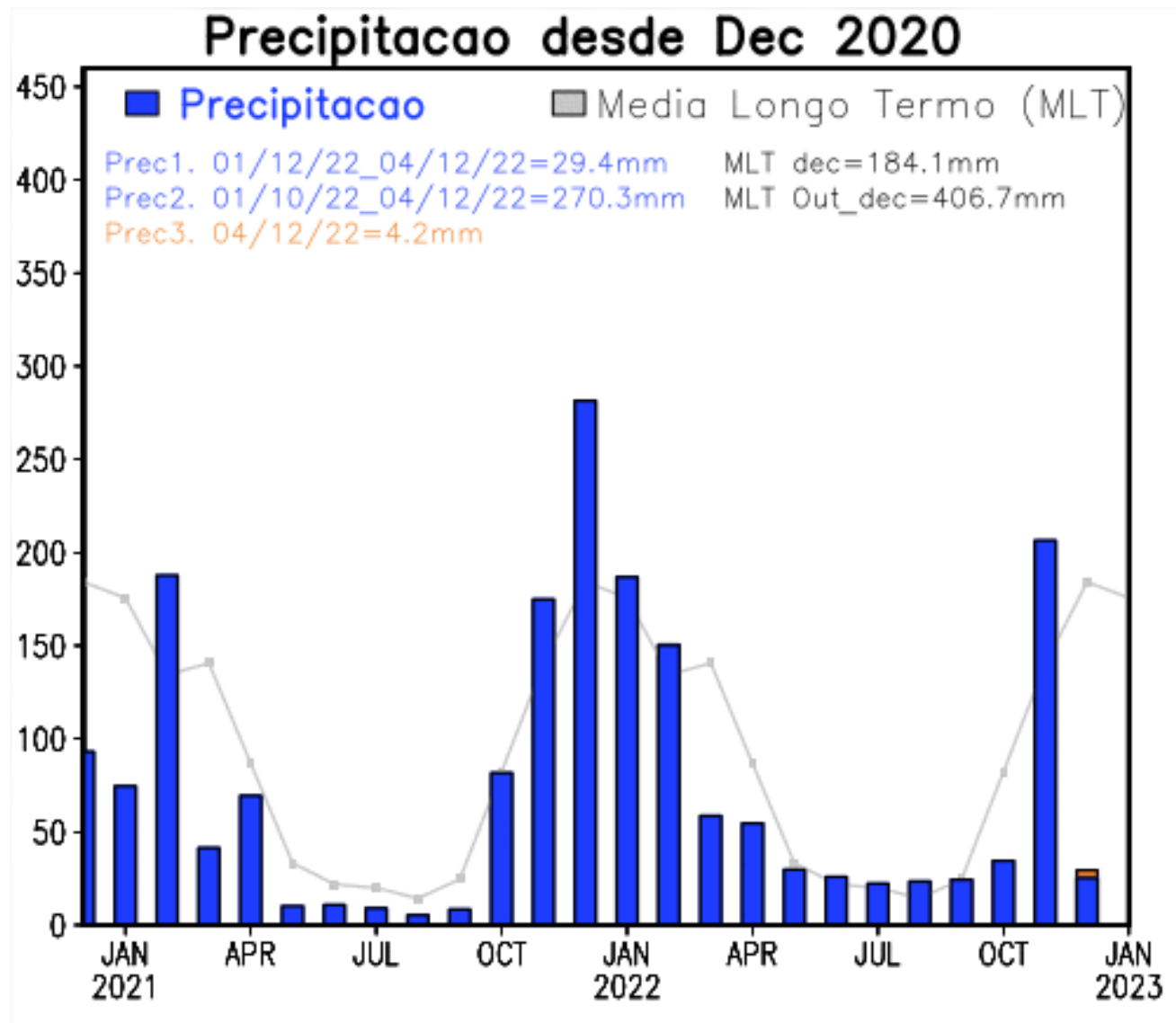
Precipitacao Acumulada (mm) A.S.
Período: 05/11/2022 a 05/12/2022



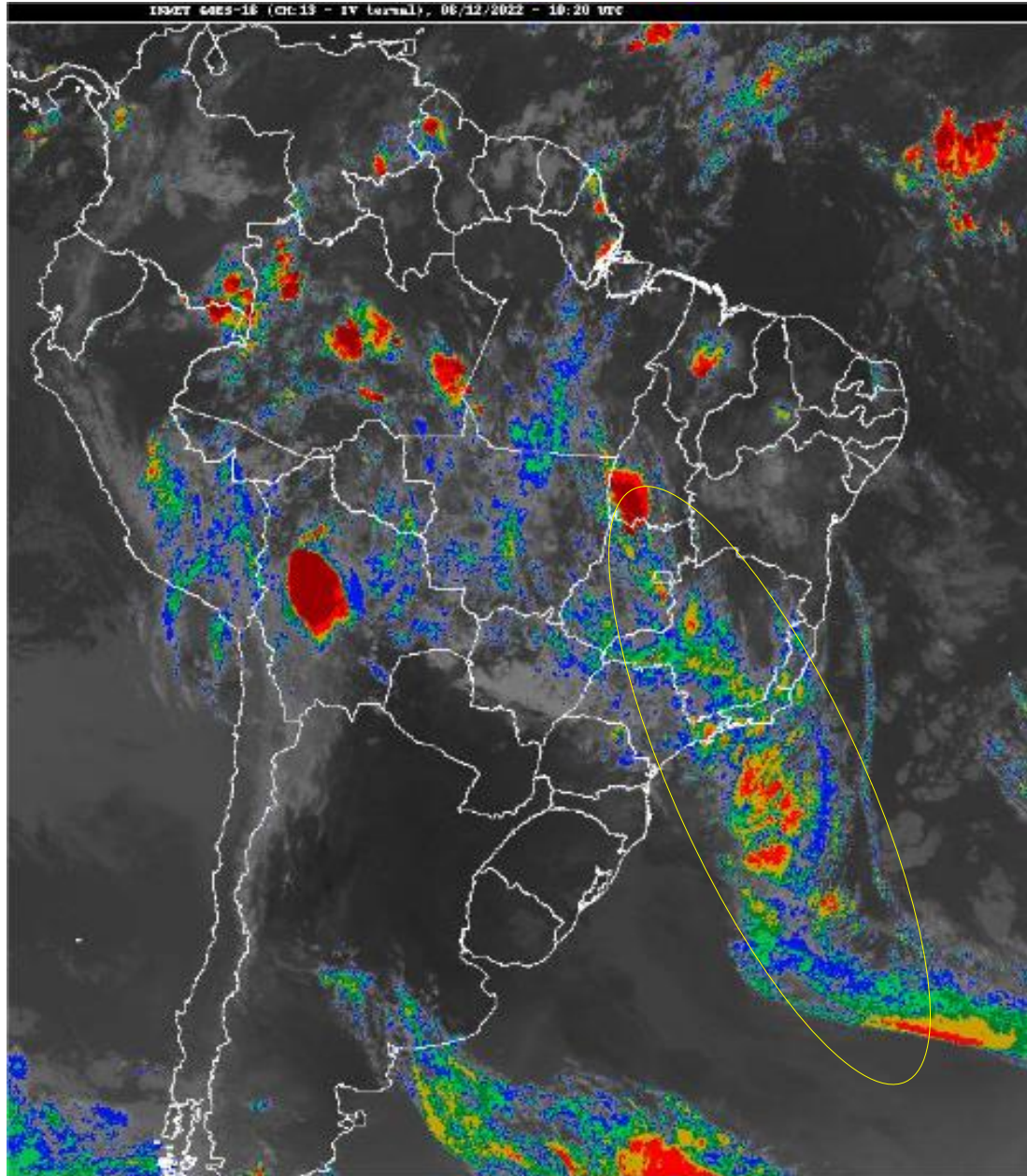
Anomalia de Precipitacao (mm) A.S.
Período: 05/11/2022 a 05/12/2022



Bacia do rio São Francisco

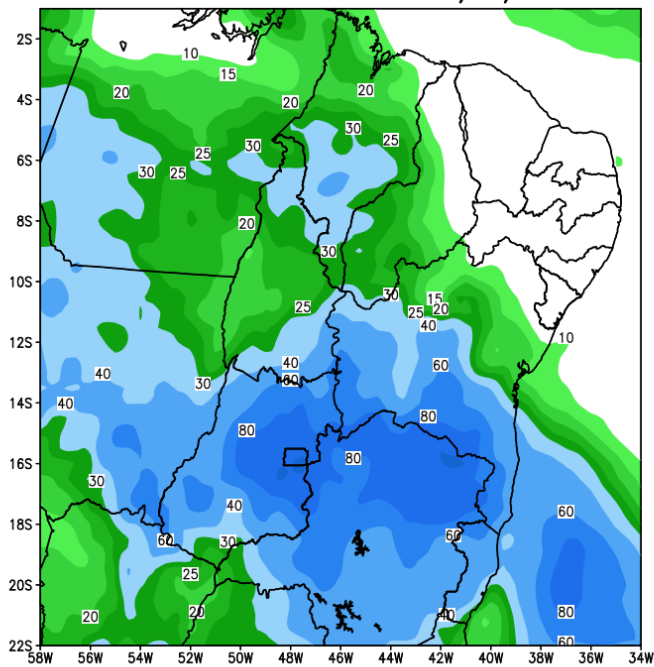


Situação meteorológica atual

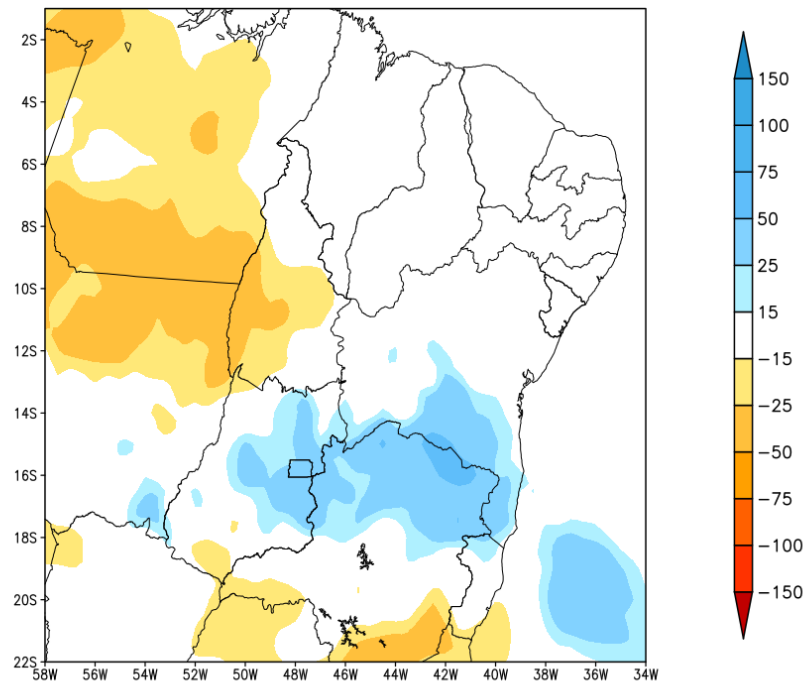


Previsão de chuva próximos 7 dias

GEFS / BRASIL_NE
Precipitacao acumulada 1aSem (mm)
Previsao das 00Z dia 06/12/2022



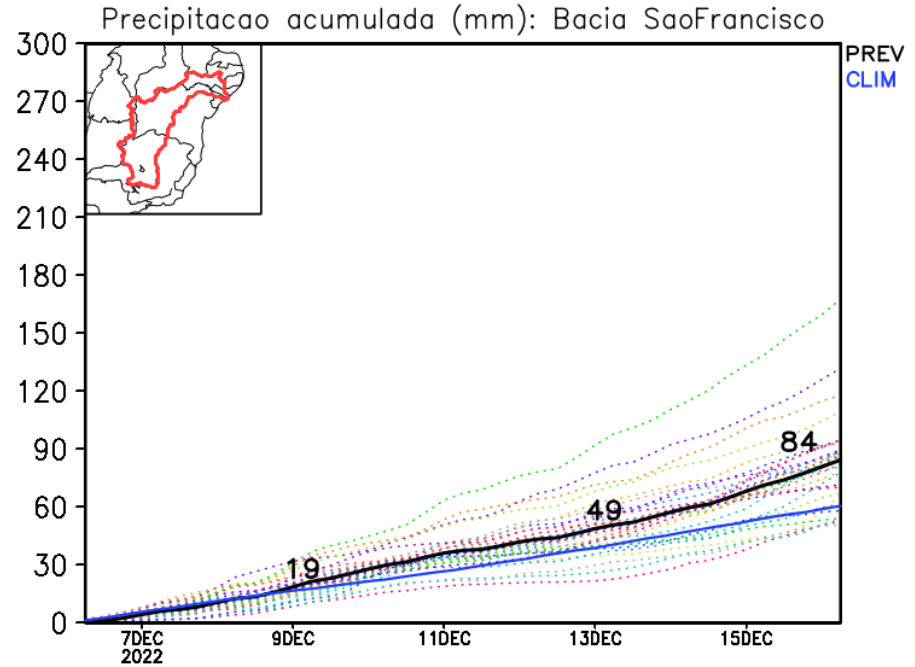
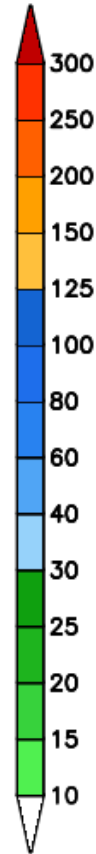
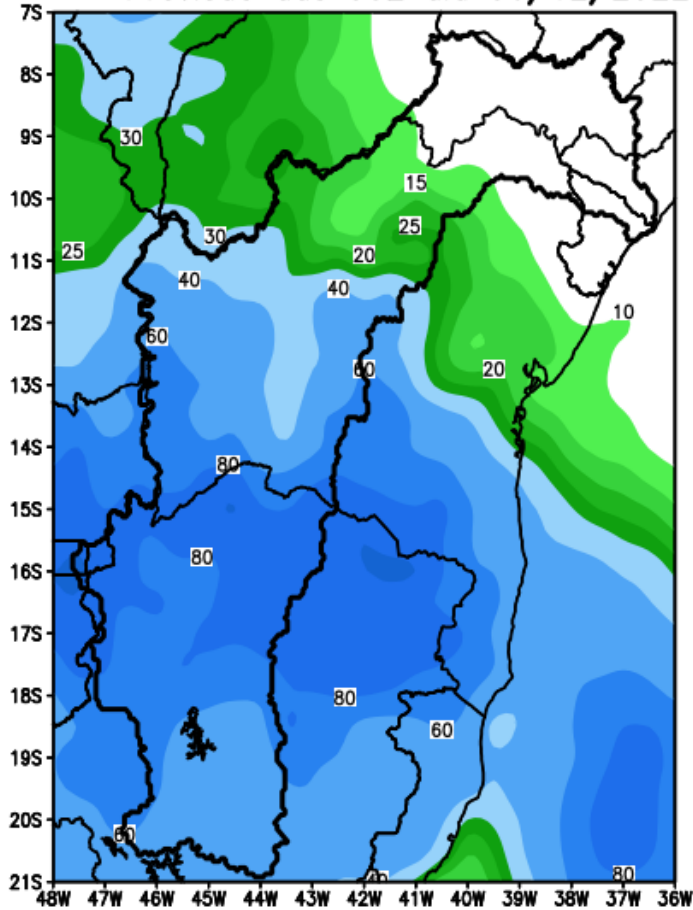
Anomalia de Precipitacao BR NE (mm)
Periodo: 2022120600 a 2022121300



Fonte: GEFS/NOAA

Bacia do rio São Francisco

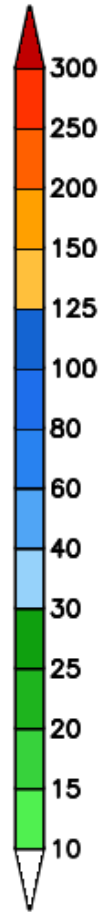
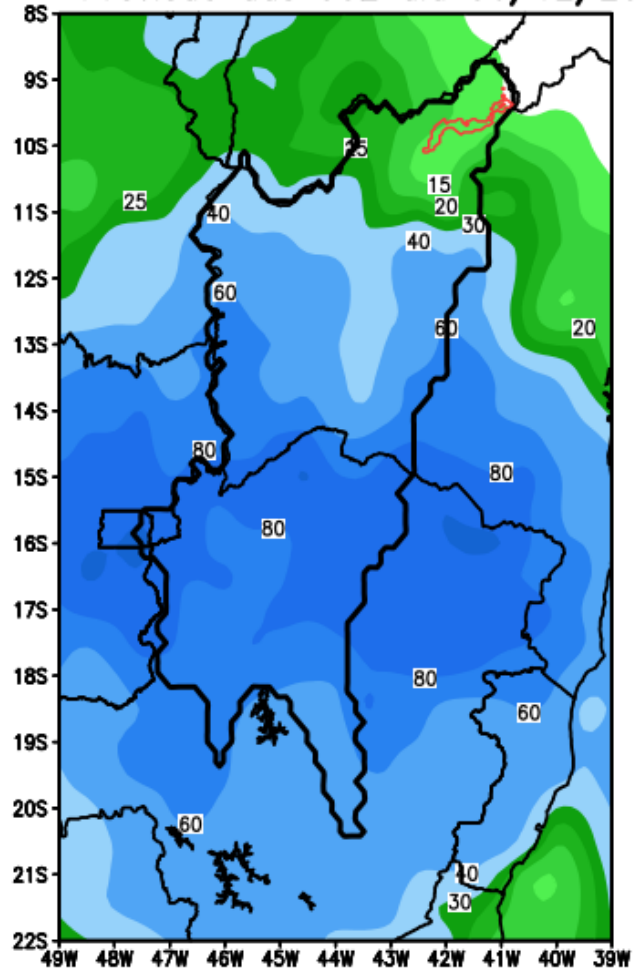
GEFS / Bacia do Rio Sao Francisco
Precipitacao acumulada em 7 dias (mm)
Previsao das 00Z dia 06/12/2022



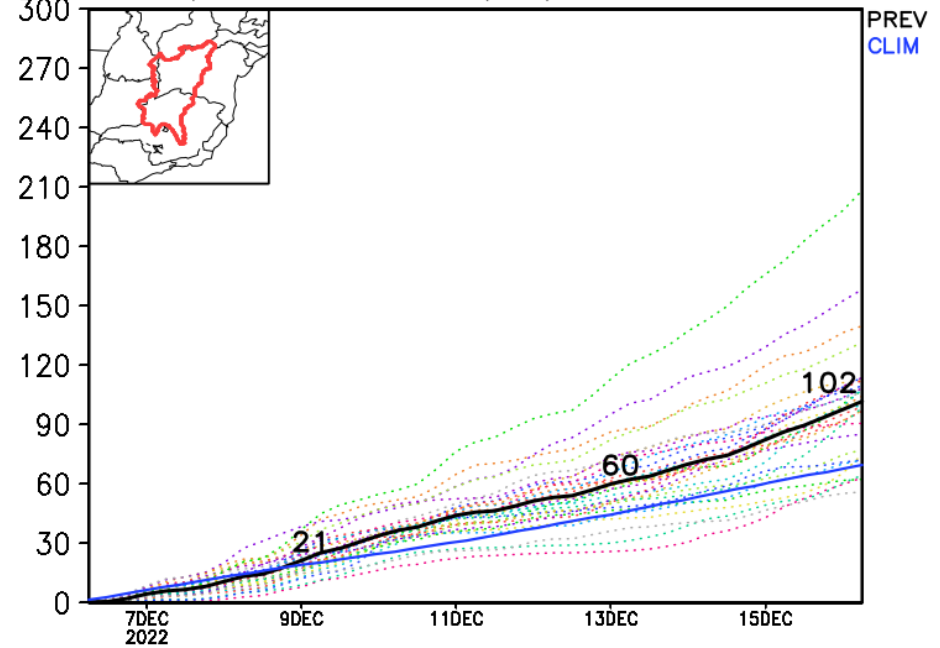
Bacia de Sobradinho

GEFS / Sobradinho

Precipitacao acumulada em 7 dias (mm)
Previsao das 00Z dia 06/12/2022

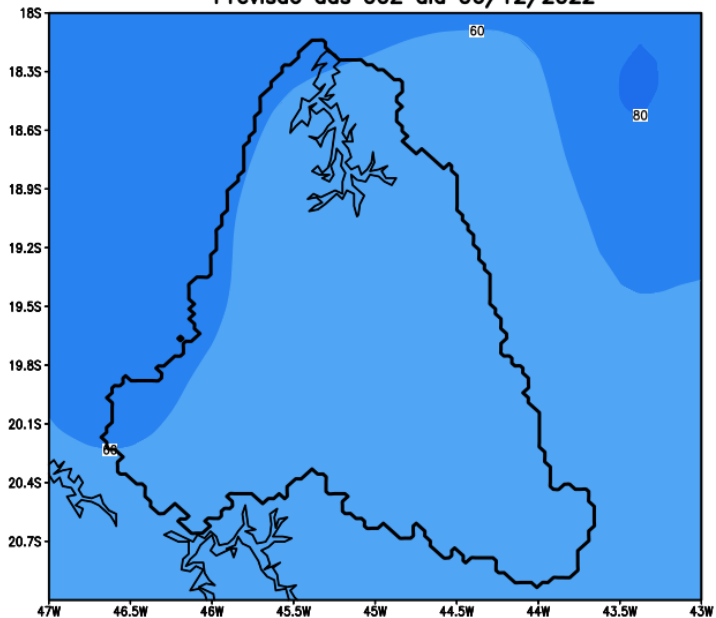


Precipitacao acumulada (mm): Bacia Sobradinho

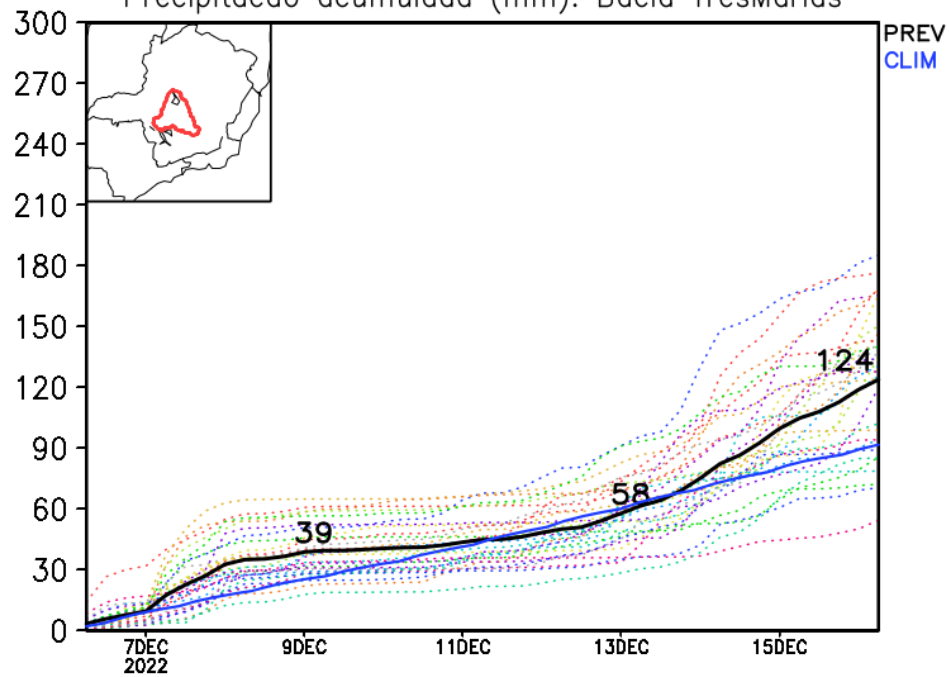


Bacia de Três Marias

GEFS / Tres Marias
Precipitacao acumulada em 7 dias (mm)
Previsao das 00Z dia 06/12/2022

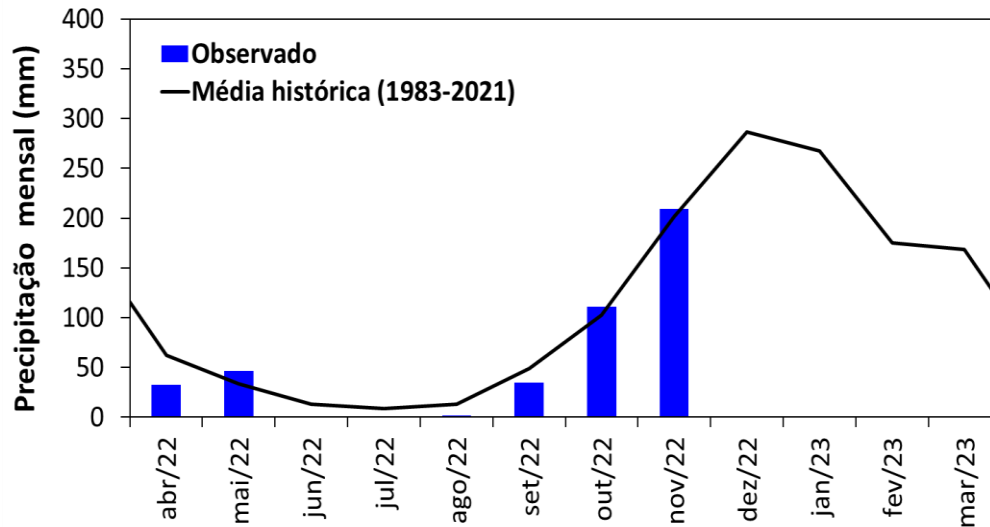


Precipitacao acumulada (mm): Bacia TresMarias



Monitoramento UHE Três Marias

Precipitação



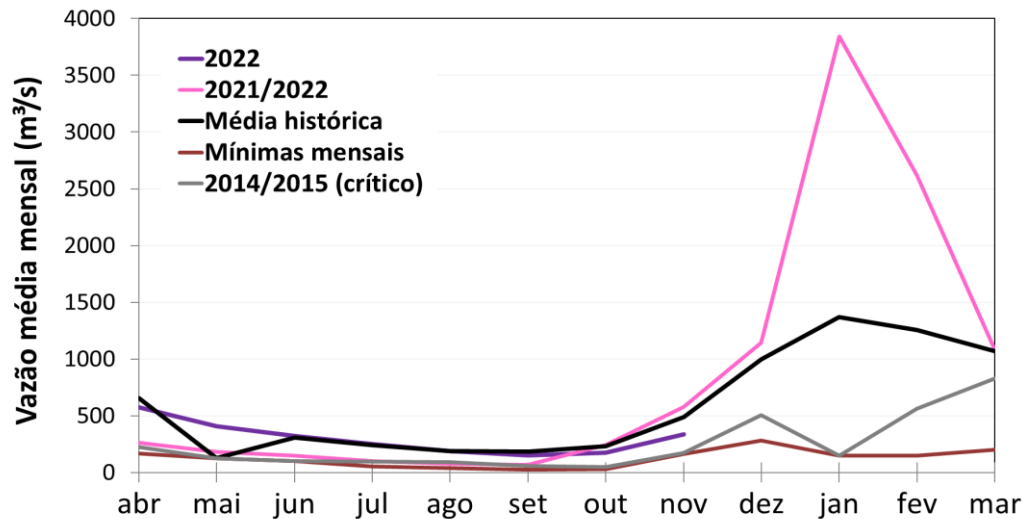
Estação Chuvosa - Out a Mar - 1201 mm
2021/2022: 1592 mm (132% da média histórica)
2022/2023*: 320 mm (27% da média histórica)

Estação Seca - Abr a Set – 181 mm
2021: 34 mm (19% da média histórica)
2022: 116 mm (64% da média histórica)

Nov/22: 210 mm (104% da média histórica)

*Até 30/11/2022

Vazão



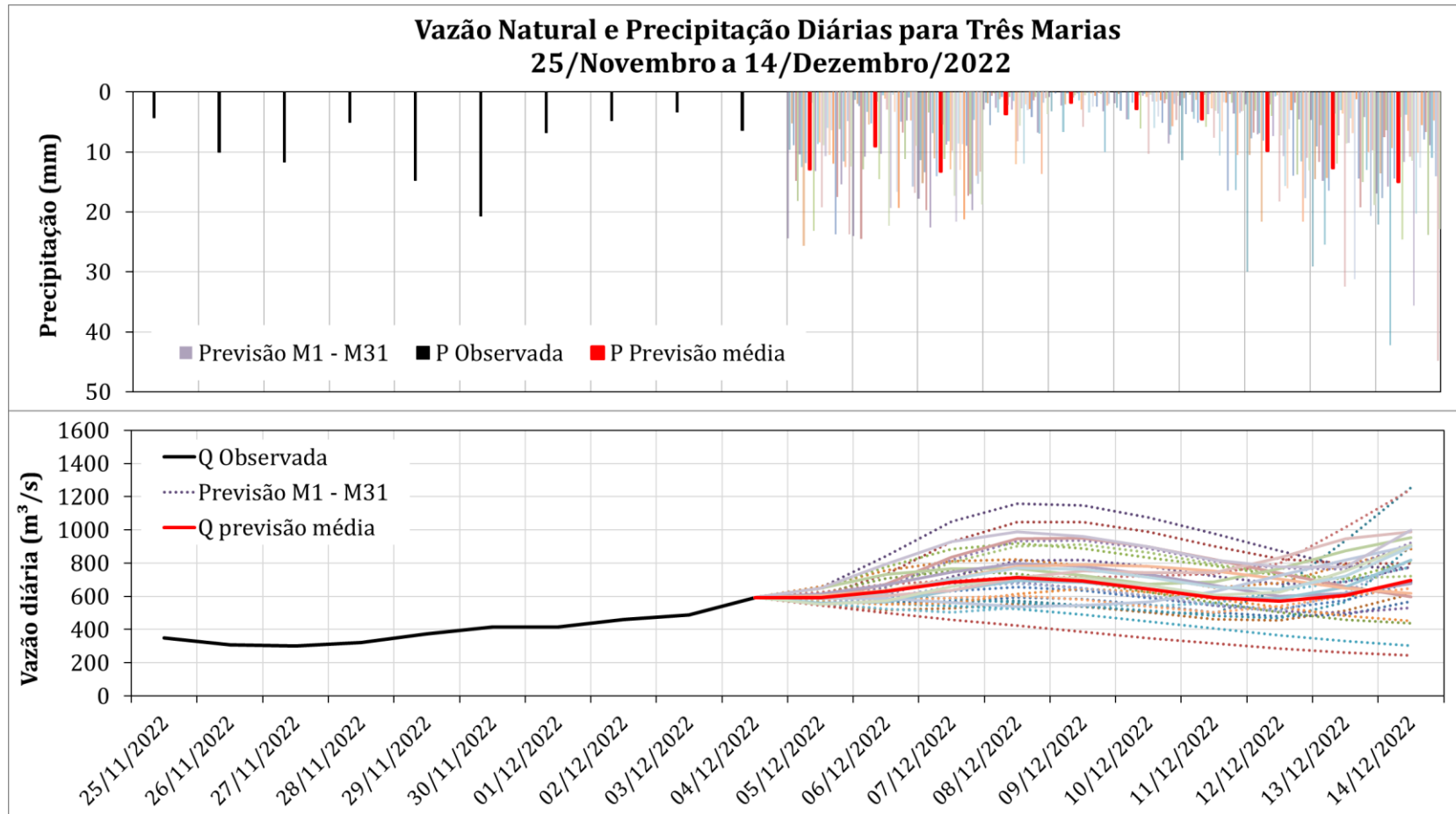
Estação Chuvosa - Nov a Abr - 974 m³/s
2021/2022: 1639 m³/s (168% da MLT)
2022/2023*: 336 m³/s (34% da MLT)

Estação Seca - Maio a Out – 214 m³/s
2021: 136 m³/s (64% da MLT)
2022*: 250 m³/s (116% da MLT)

Nov/22*: 336 m³/s (69% da MLT)

*Até 30/11/2022

UHE Três Marias: Previsão de Vazão (modelo PDM)



Dados **observados de precipitação** (barras pretas) para o período 25/11 a 04/12 e **previsão** para o período de 05 a 14/12

Dados **observados de vazão** (linha preta) para o período 25/11 a 04/12 e **previsão** para o período de 05 a 14/12

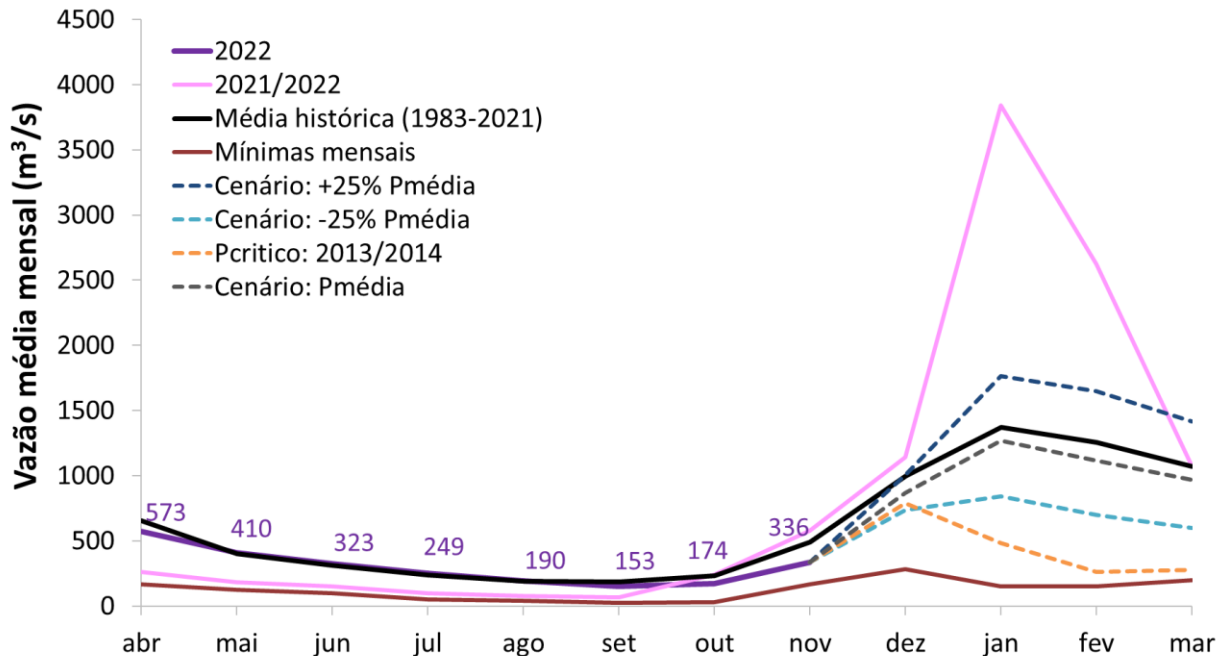
As barras coloridas correspondem às previsões da chuva para os 31 membros GFS/NOAA e à média destes membros.

As linhas coloridas representam os membros de previsão de vazão.

Previsão média para os próximos 10 dias: 642 m³/s

UHE Três Marias: Projeções de Vazão (modelo PDM)

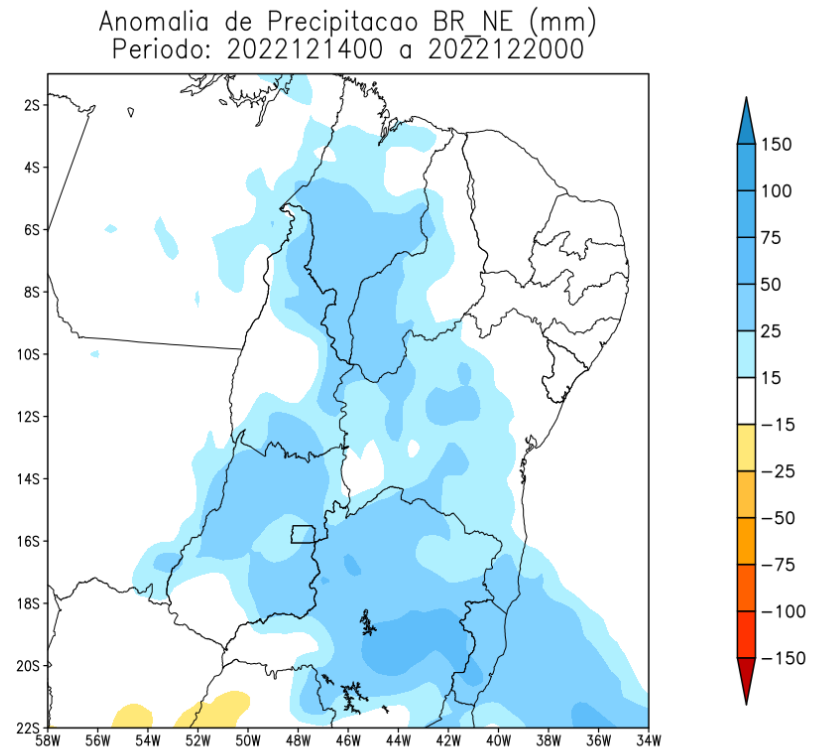
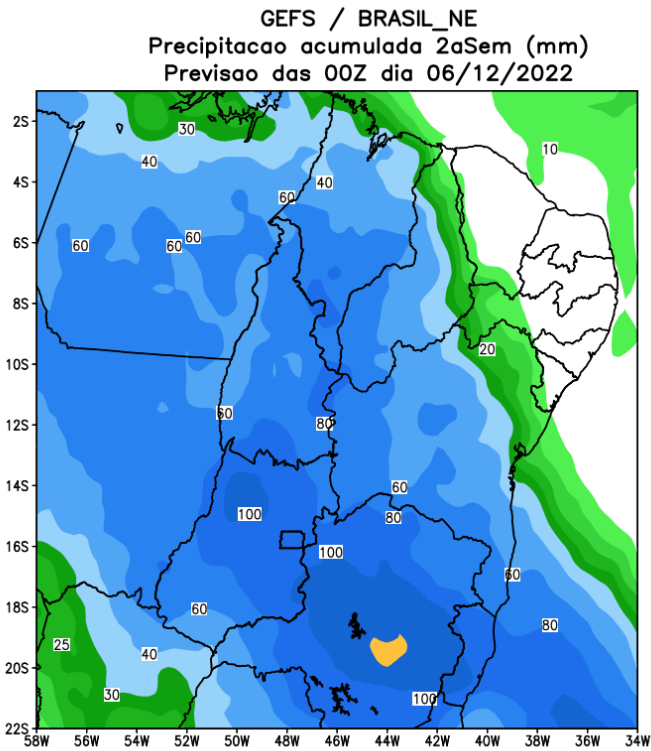
Histórico e simulação da vazão natural média mensal
 UHE Três Marias - Rio São Francisco
 Previsão: 05 a 14/Dez- Projeções: 06/Dez/22 a 31/Mar/23



DEZEMBRO - MARÇO
MLT: 1175 m³/s

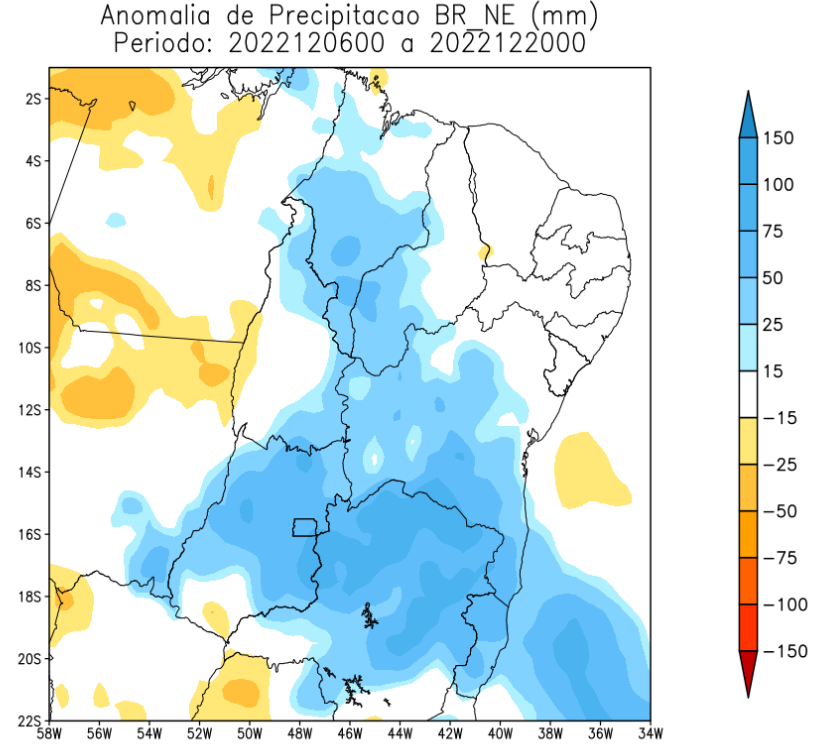
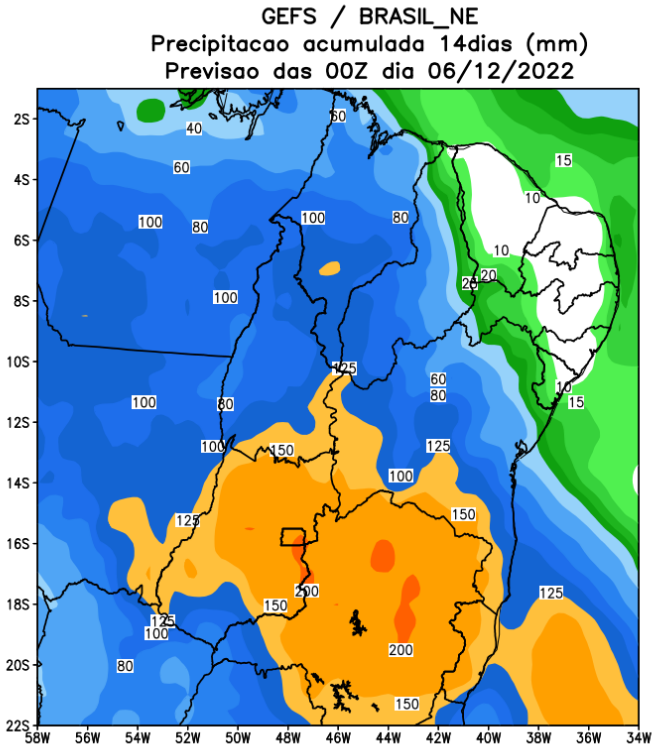
Vazão	% MLT
1459 m³/s	124%
1055 m³/s	90%
719 m³/s	61%
451 m³/s	38%

Tendência para a 2a semana



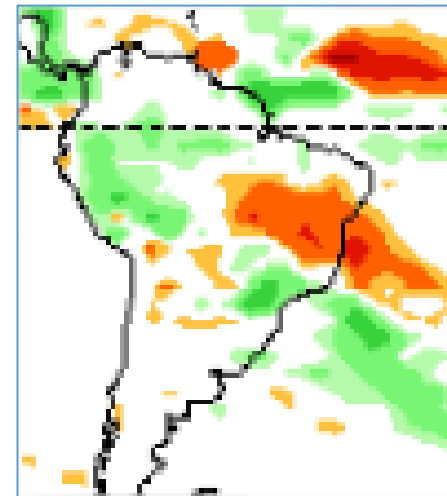
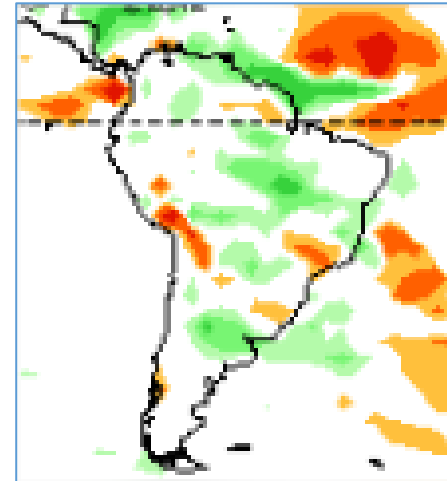
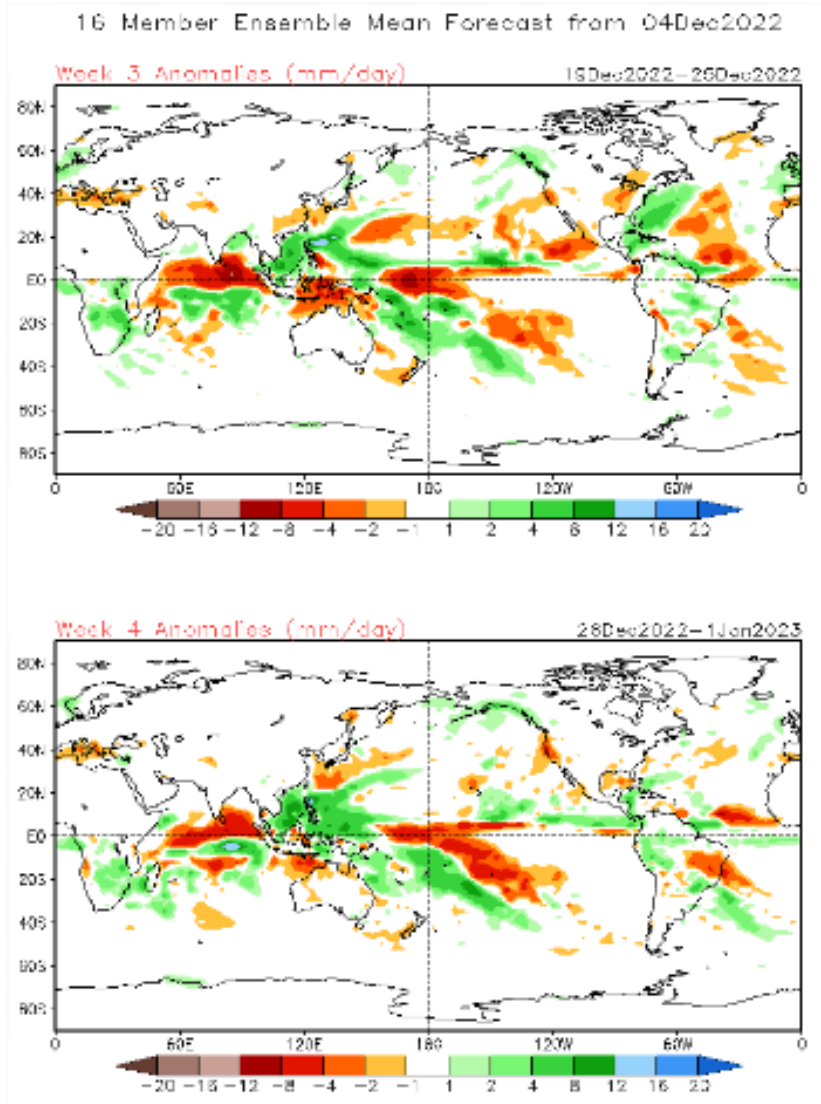
Modelo GFS/NOAA

Tendência para as duas próximas semanas



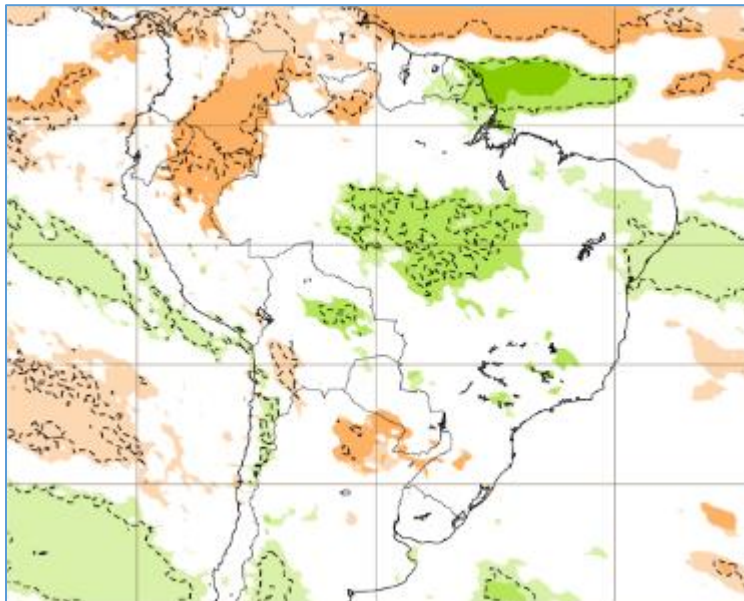
Modelo GFS/NOAA

Tendência 3a e 4a semanas

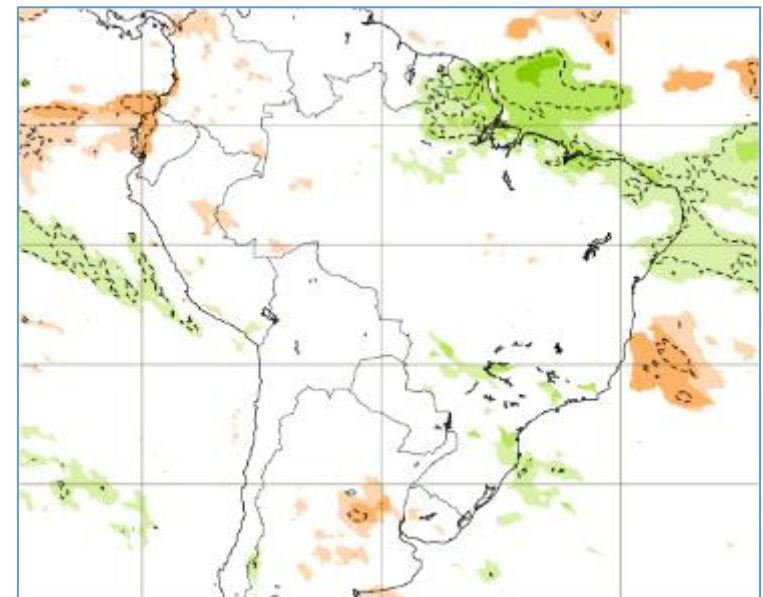


Tendência para 3ª e 4ª semanas

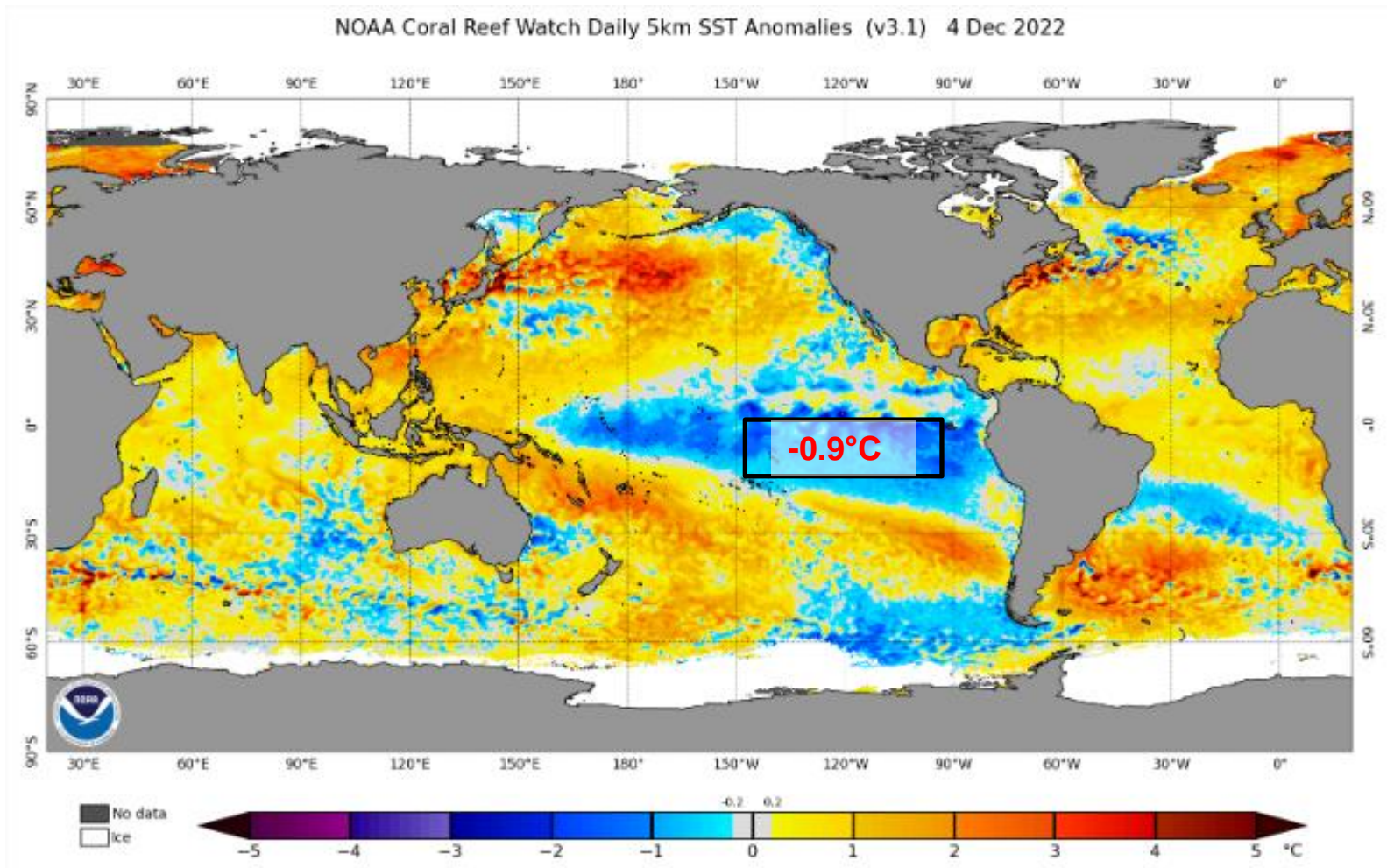
19-26/12



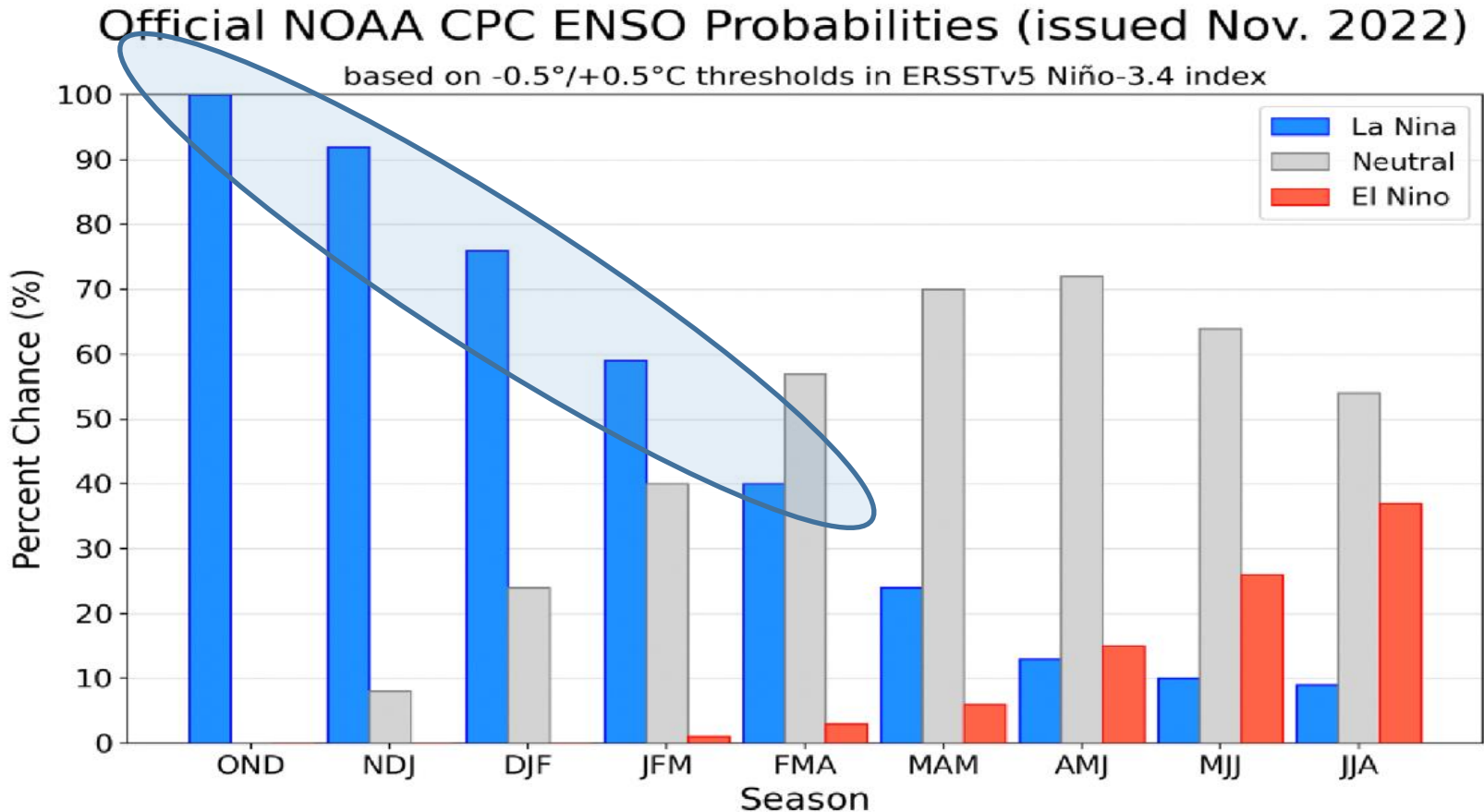
26/12-02//01



Status Atual: La Niña



Previsão do “La Niña”



Status Atual: **La Niña**

FONTE: NOAA

Previsão sazonal de Chuva para DJF

