



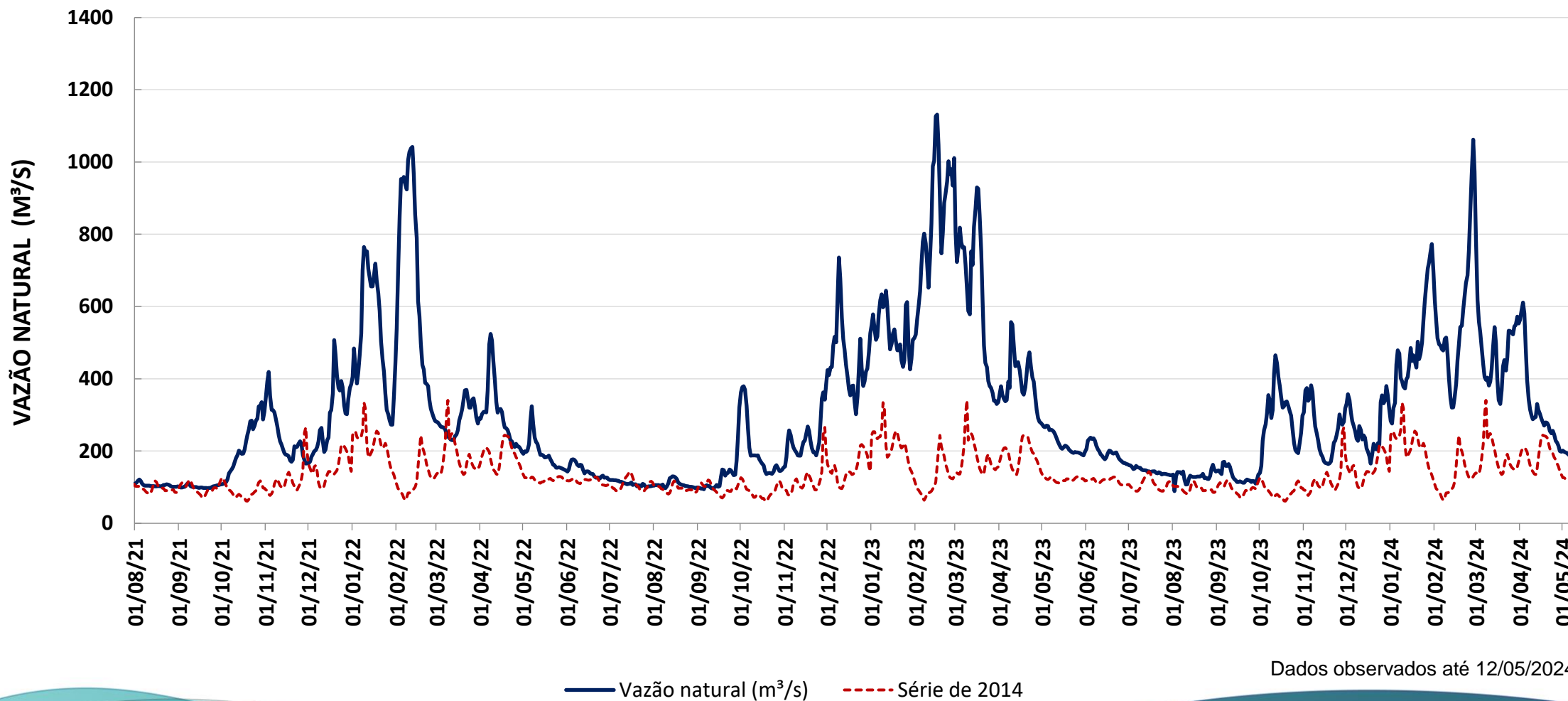
86ª Reunião do Grupo de Assessoramento à Operação do Sistema Hidráulico Paraíba do Sul (GAOPS)

14 de maio de 2024

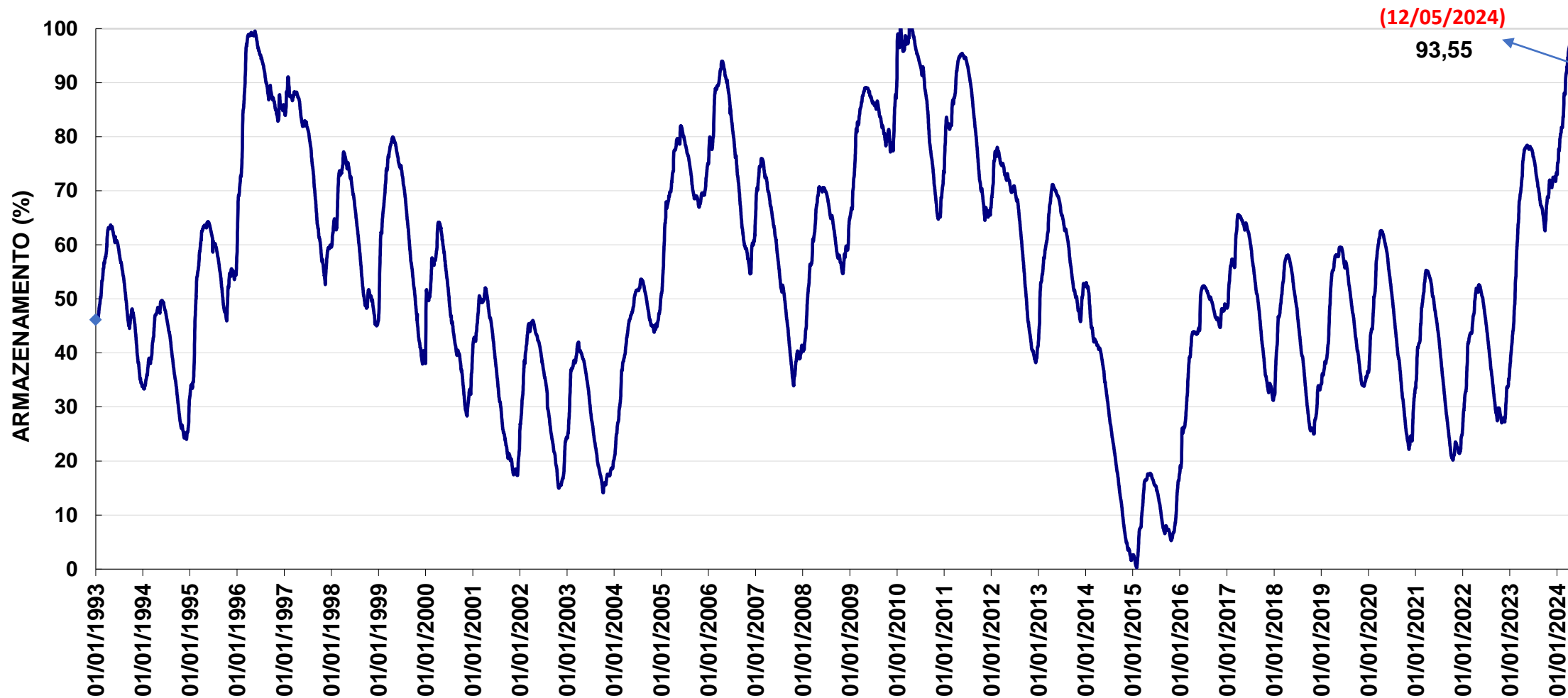
**Análise hidrológica e hidráulica da bacia do
Rio Paraíba do Sul.**

CONDIÇÕES HIDROLÓGICAS / ARMAZENAMENTO

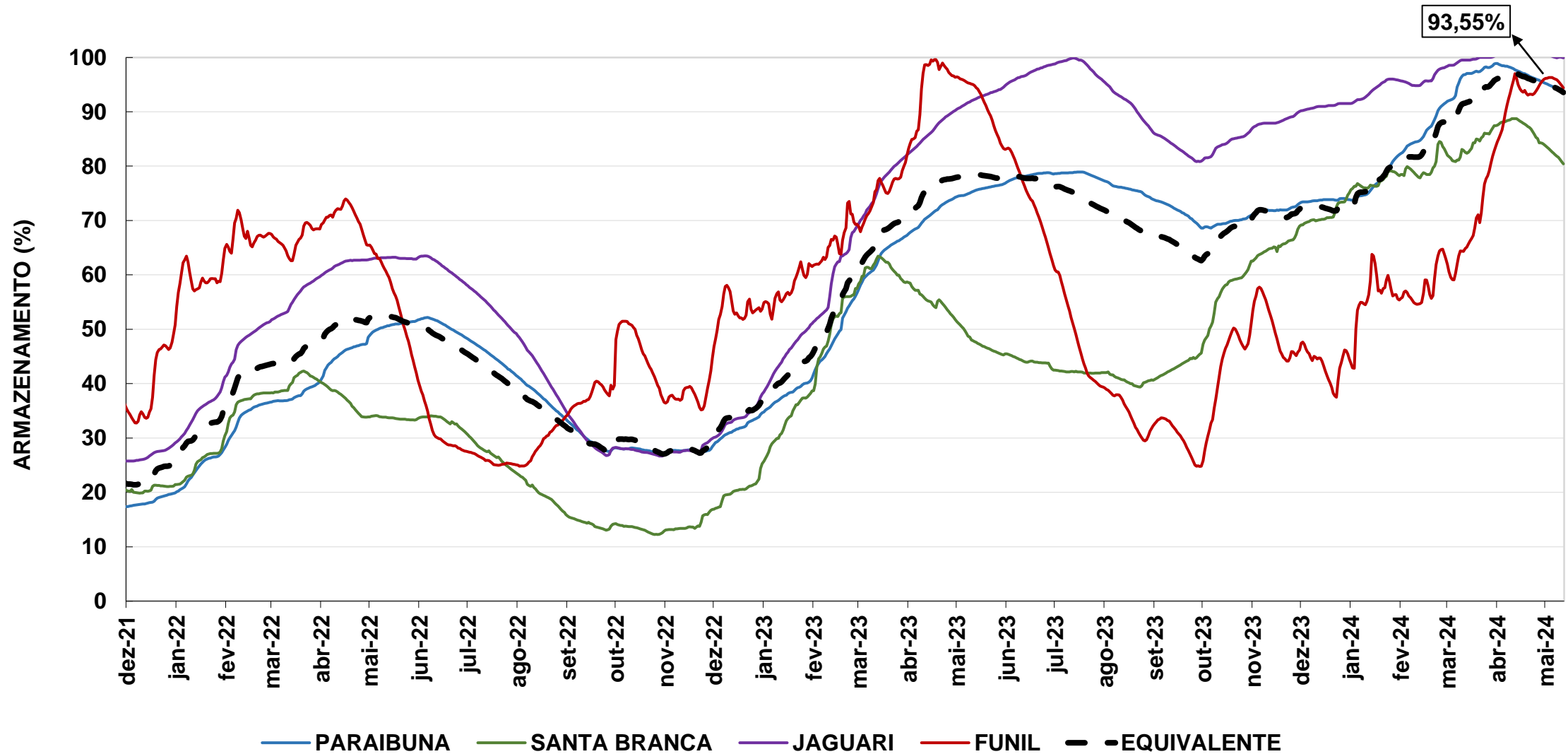
Vazão Natural em Santa Cecília



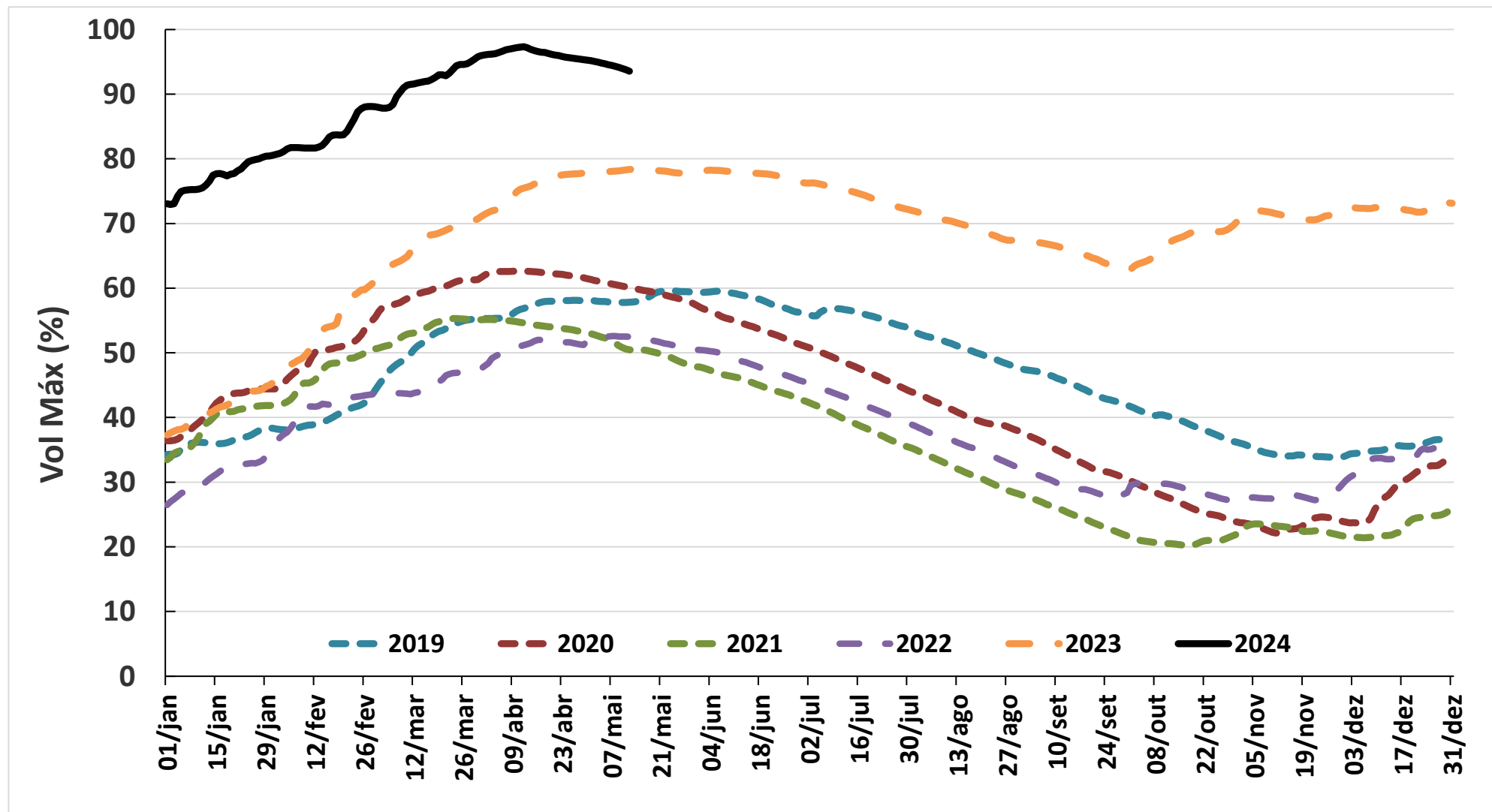
Armazenamento histórico equivalente do rio Paraíba do Sul



Armazenamento equivalente do rio Paraíba do Sul

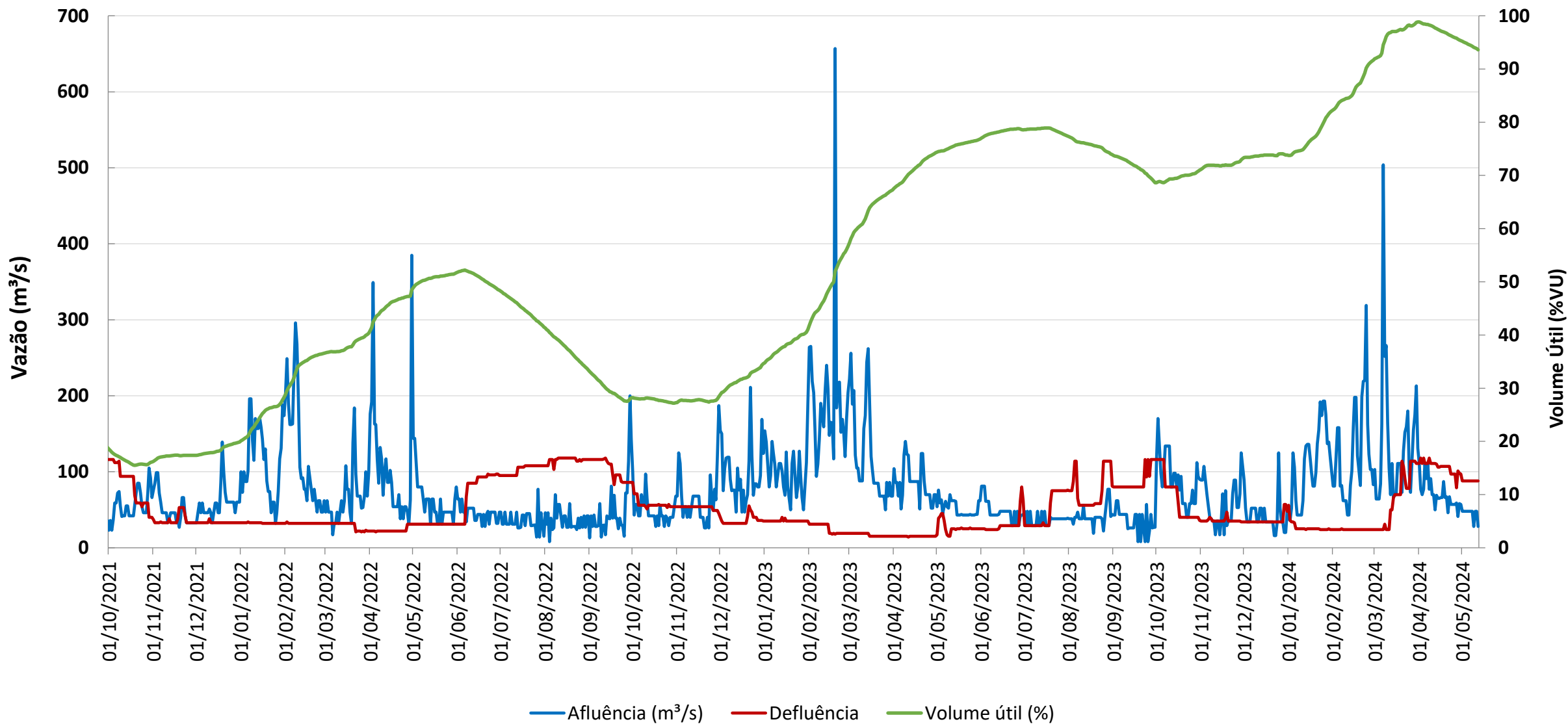


Evolução do armazenamento equivalente do rio Paraíba do Sul

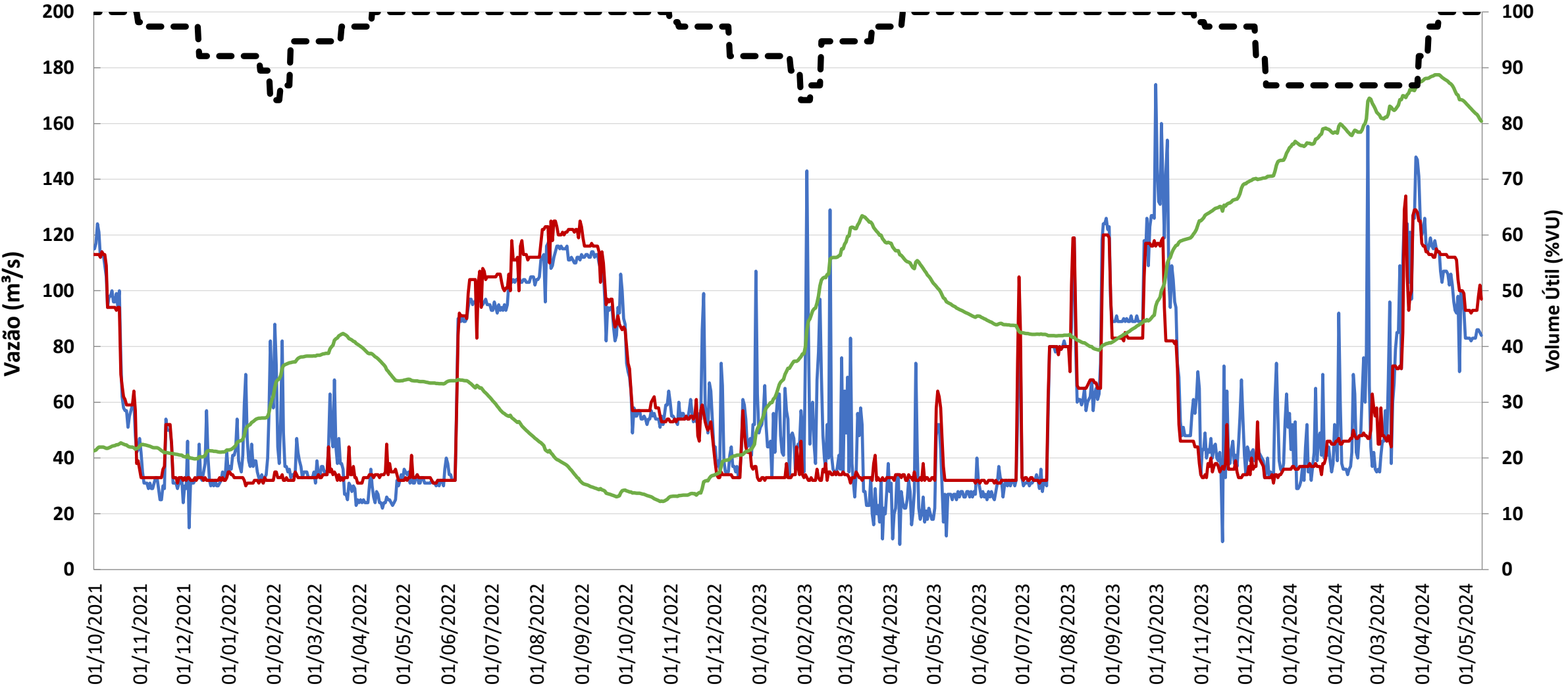


OPERAÇÃO DOS PRINCIPAIS RESERVATÓRIOS DA BACIA DO RIO PARAÍBA DO SUL

Operação da UHE Paraibuna

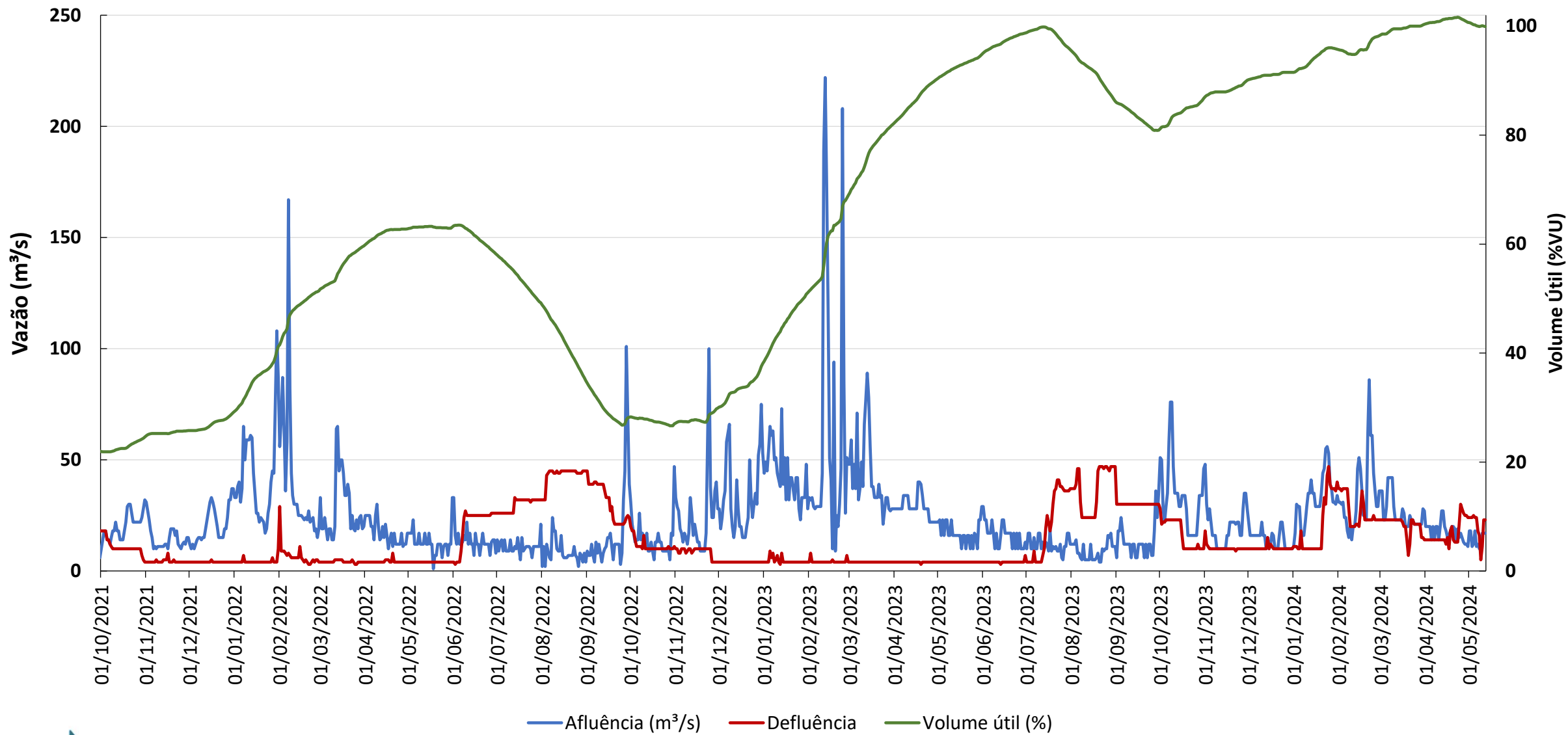


Operação da UHE Santa Branca

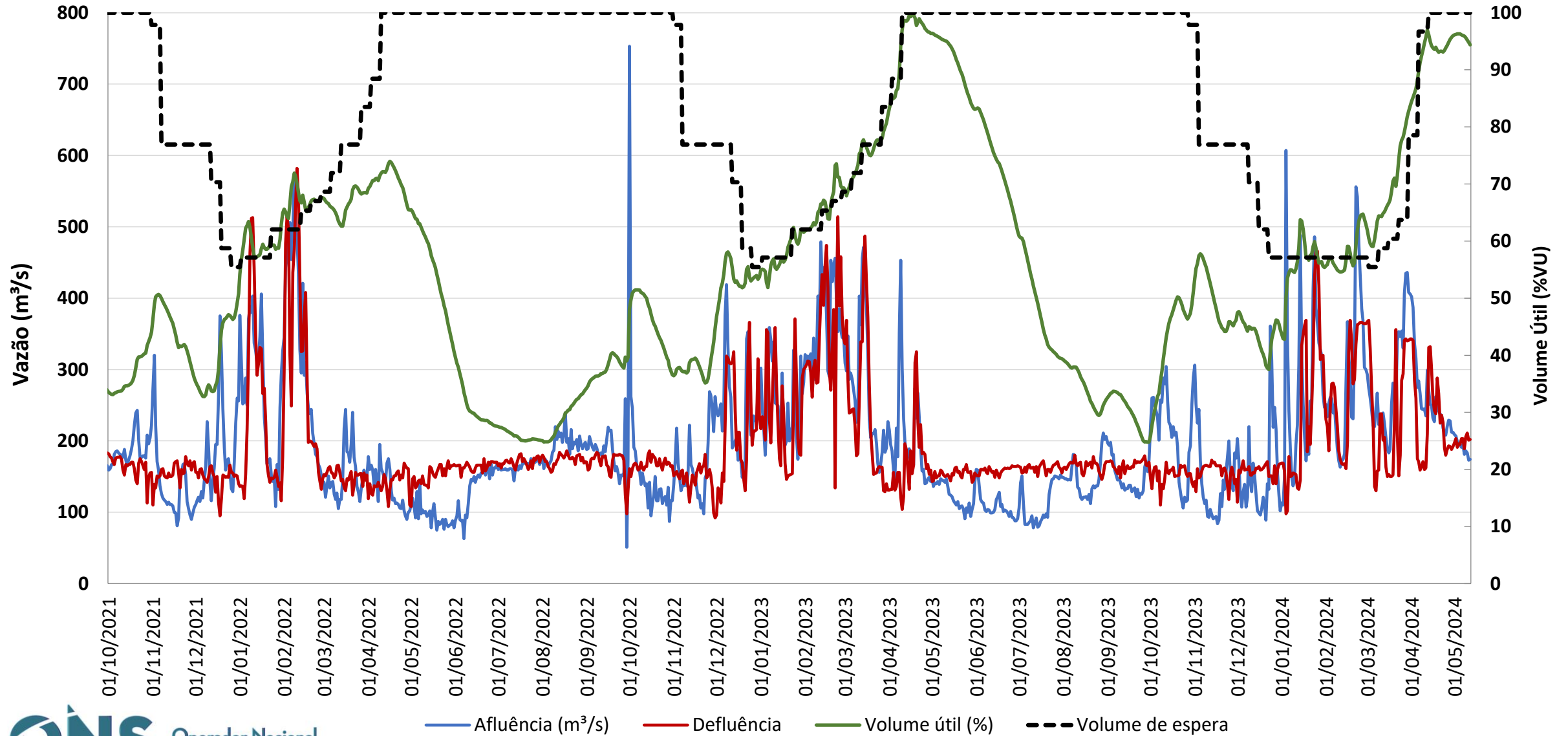


— Afluência (m³/s) — Defluência — Volume útil (%) — Volume de espera

Operação da UHE Jaguari



Operação da UHE Funil

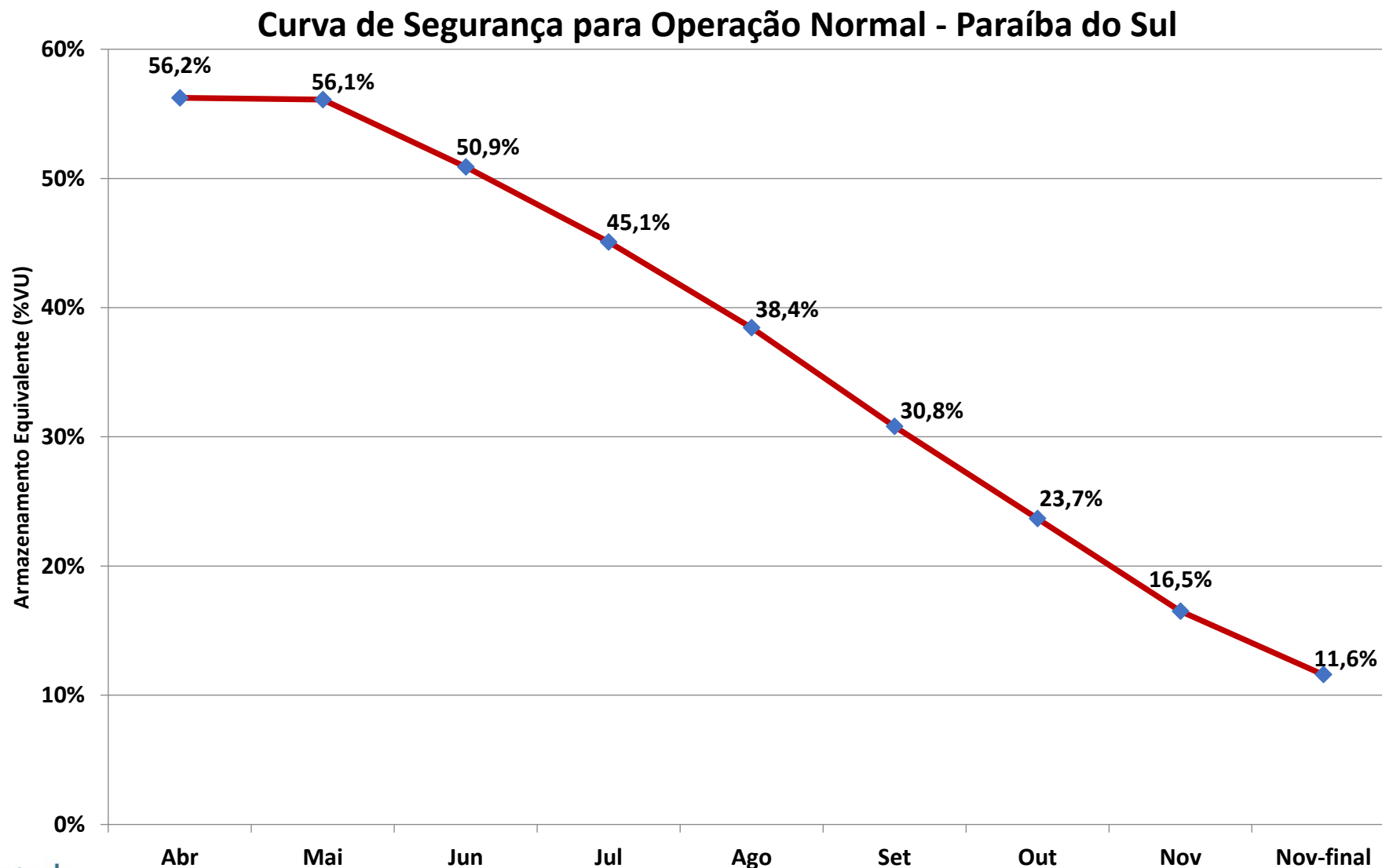


CURVA DE SEGURANÇA PARAÍBA DO SUL – CICLO 2023-2024

Curva de Segurança Paraíba do Sul – Operação Normal

Aplicação: abril a novembro de 2024

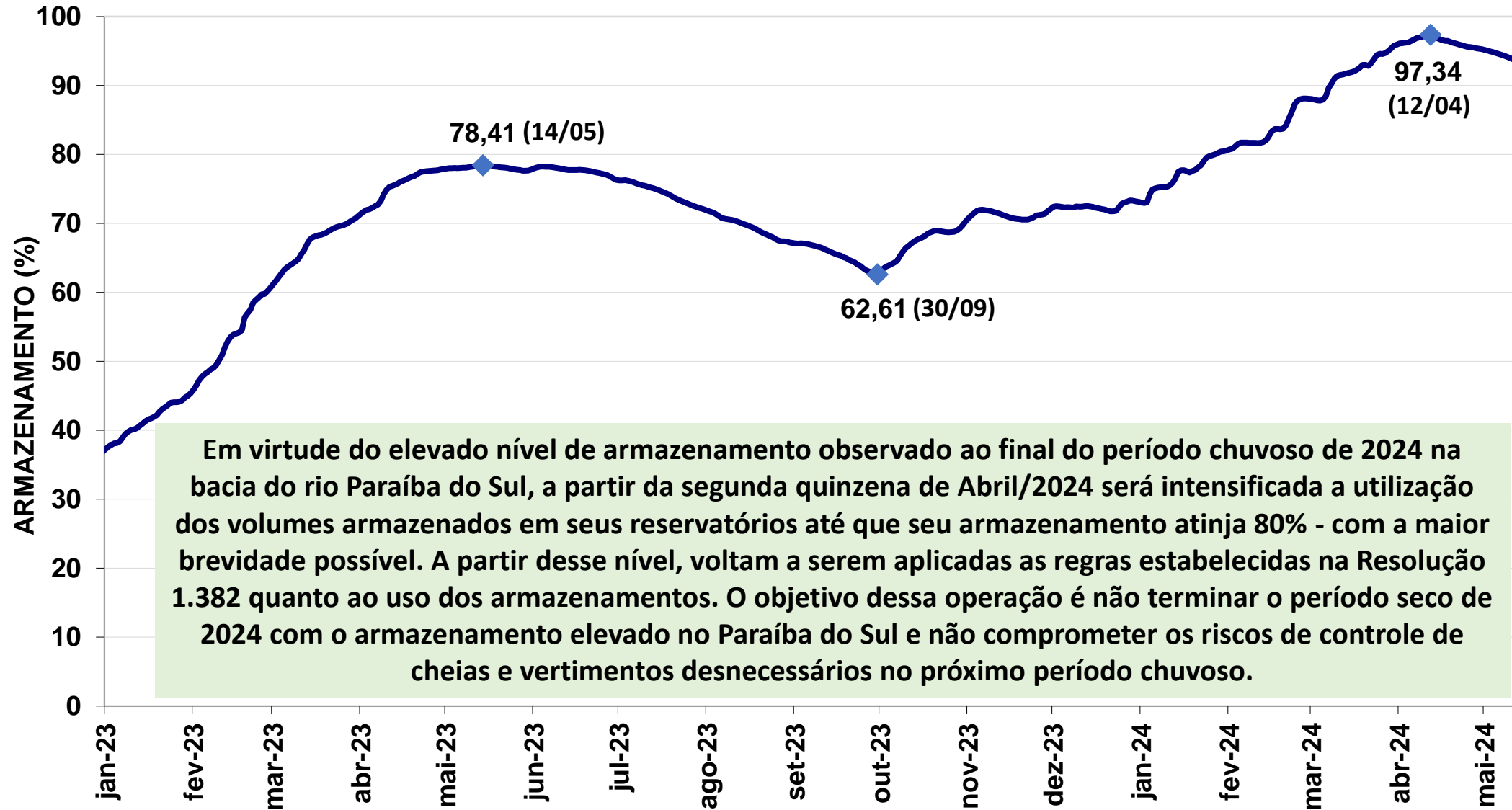
Armazenamento
equivalente em
12/05/2024:
93,55%



Operação do Paraíba do Sul acima de 80%

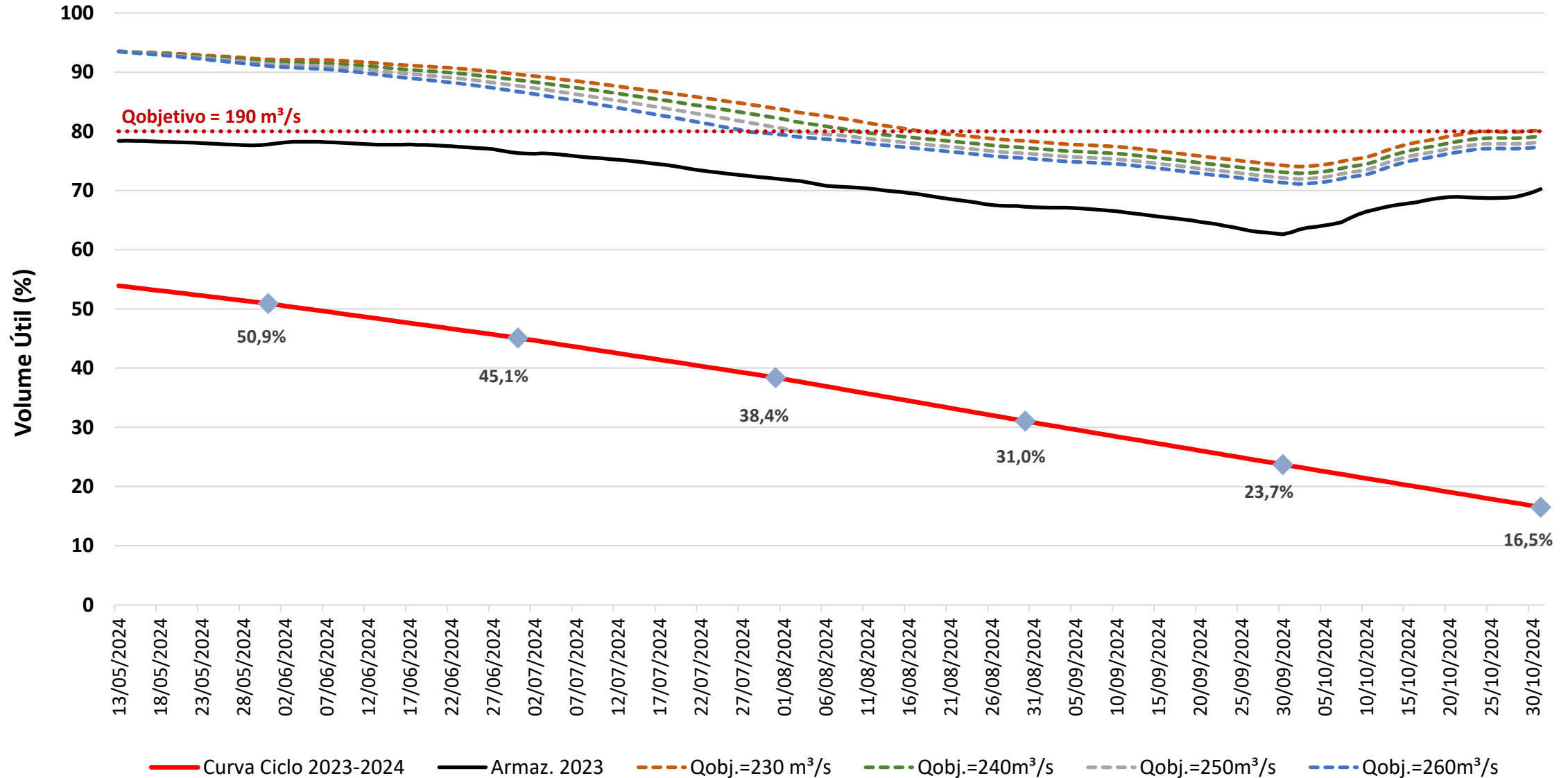
Operação do Paraíba do Sul acima de 80%

Armazenamento Equivalente do rio Paraíba do Sul



Operação do Paraíba do Sul - Simulação

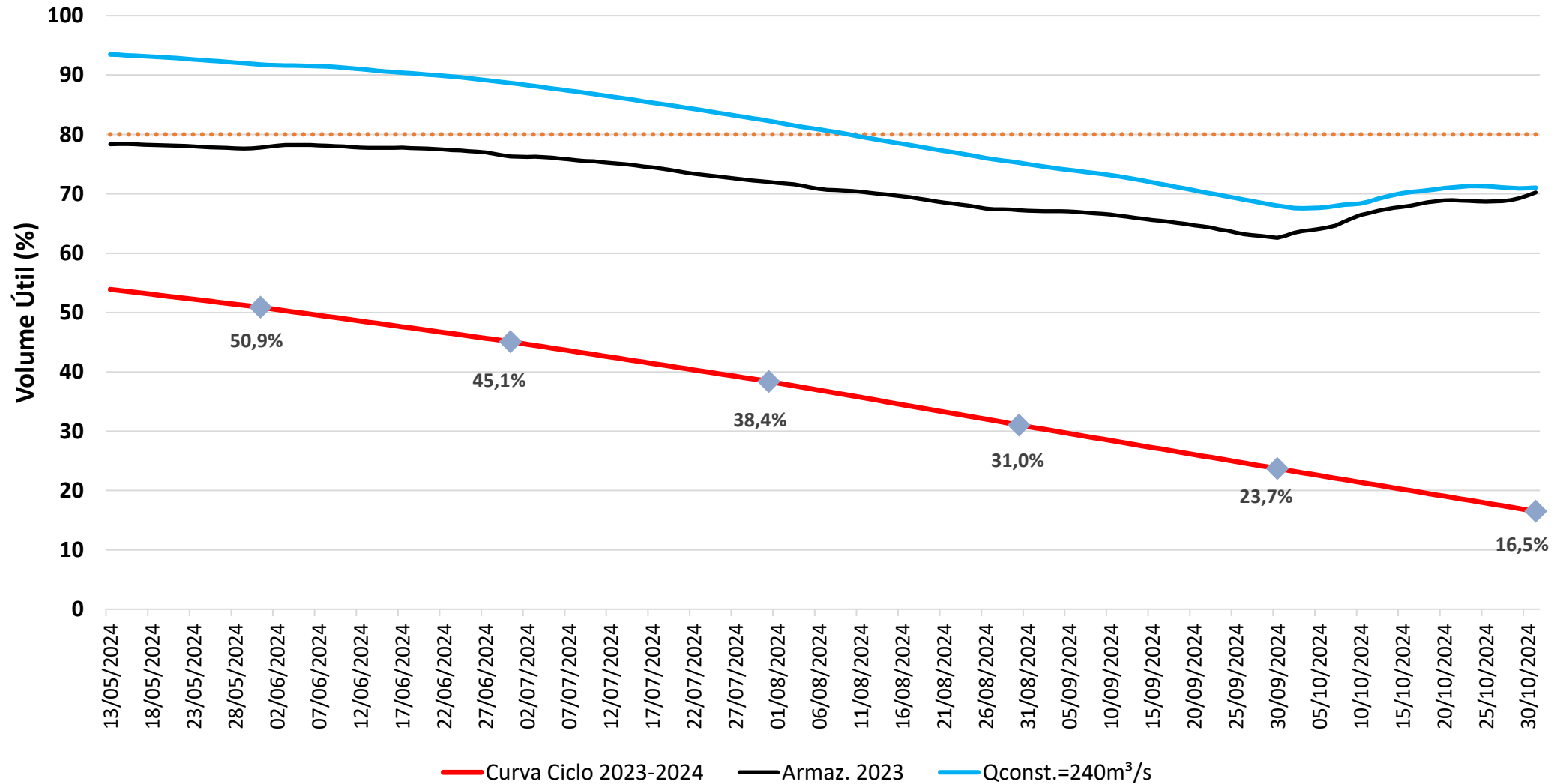
Armazenamento Equivalente Paraíba do Sul - Período Seco 2024



Operação do Paraíba do Sul – Simulação

- Período da simulação: 13/05/2024 a 31/10/2024
- Ano de referência (vazão natural): 2023
- Vazão defluente em Santa Cecília = 240 m³/s (em todo o período)

Armazenamento Equivalente Paraíba do Sul - Período Seco 2024





86ª Reunião do Grupo de Assessoramento à Operação do Sistema Hidráulico Paraíba do Sul (GAOPS)

14 de maio de 2024

Análise hidrológica e hidráulica da bacia do Rio Paraíba do Sul.