

6ª Reunião Extraordinária da Sala de Crise da Região Sul

Condições Observadas/Previstas e Prognóstico Climático JAS/2024

Marcelo Schneider
Meteorologista do INMET



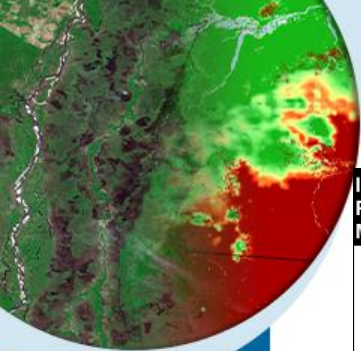
MINISTÉRIO DA
CIÊNCIA, TECNOLOGIA
E INOVAÇÃO

MINISTÉRIO DA
AGRICULTURA E
PECUÁRIA

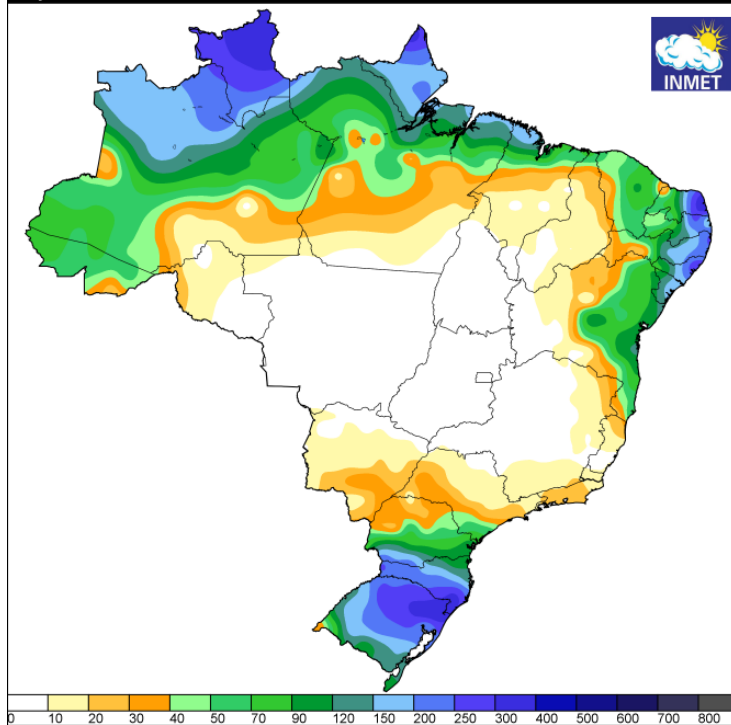
GOVERNO FEDERAL
BRASIL
UNIÃO E RECONSTRUÇÃO

Porto Alegre, 10 de julho de 2024.

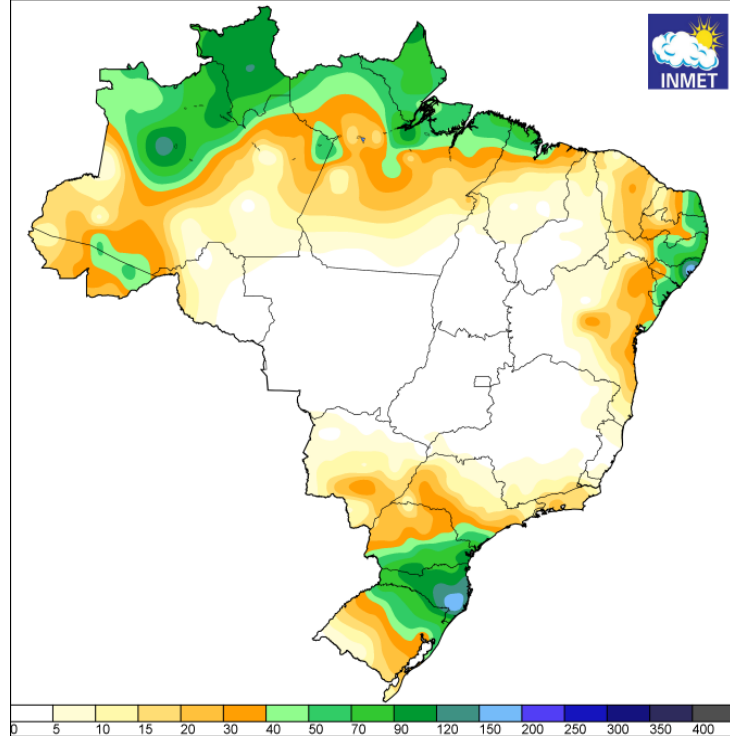
Monitoramento da chuva 30 E 15 dias



Instituto Nacional de Meteorologia - INMET
Precipitação Acumulada nos últimos 30 dias
Mapa do dia 09/07/2024



Instituto Nacional de Meteorologia - INMET
Precipitação Acumulada nos últimos 15 dias
Mapa do dia 09/07/2024



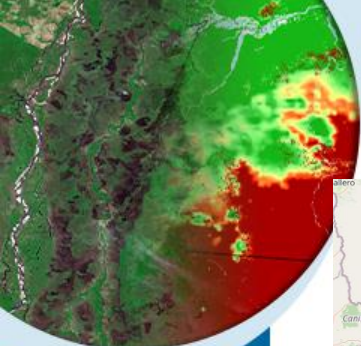
MINISTÉRIO DA
CIÊNCIA, TECNOLOGIA
E INOVAÇÃO

MINISTÉRIO DA
AGRICULTURA E
PECUÁRIA



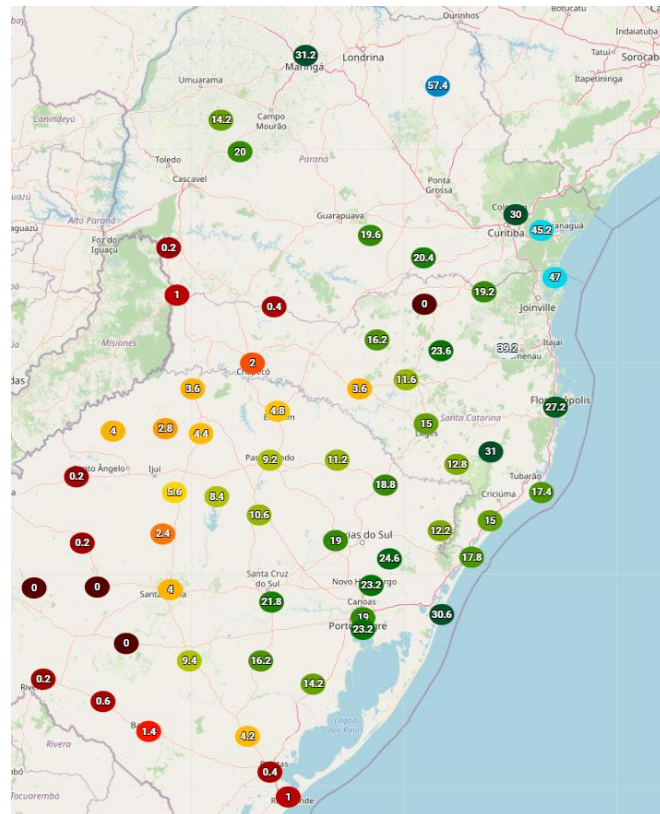
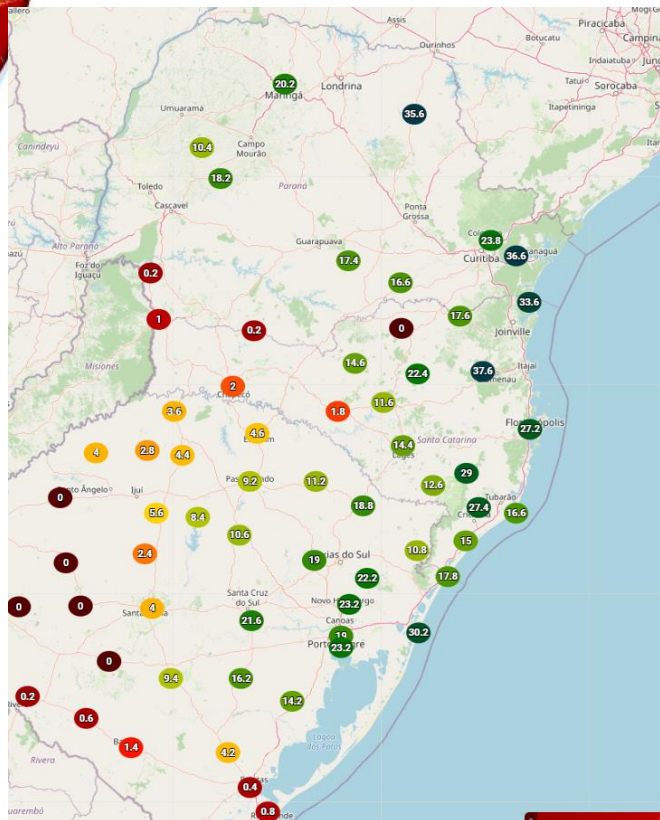
CHUVA 24H

48H



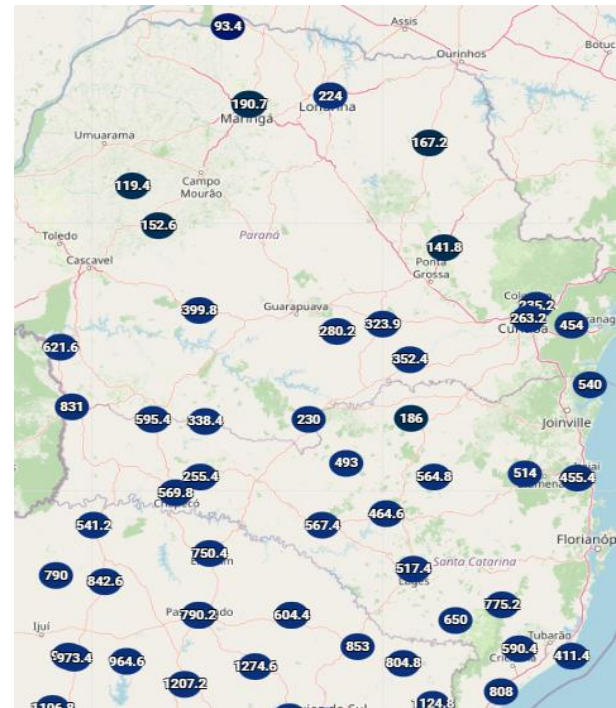
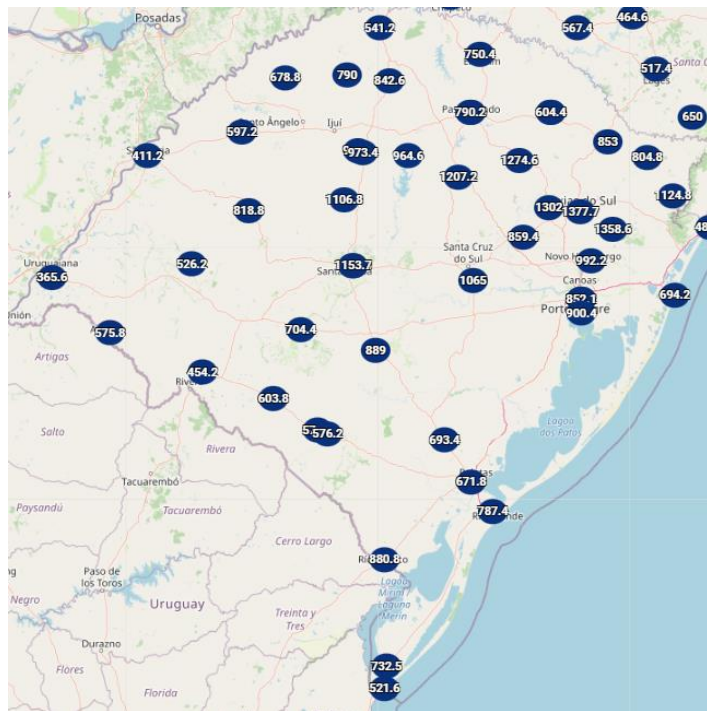
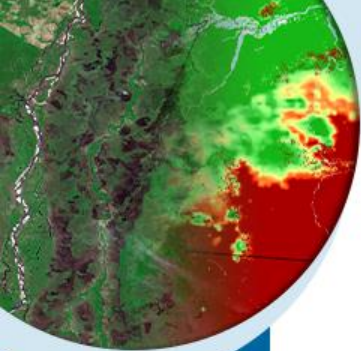
MINISTÉRIO DA
CIÊNCIA, TECNOLOGIA
E INOVAÇÃO

MINISTÉRIO DA
AGRICULTURA E
PECUÁRIA



CHUVA 90 DIAS RS

SC/PR

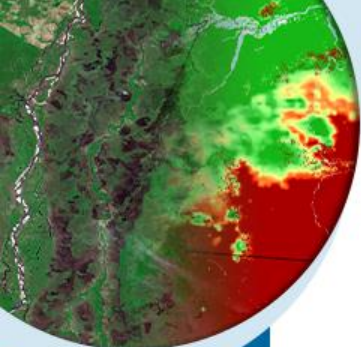


MINISTÉRIO DA
CIÊNCIA, TECNOLOGIA
E INOVAÇÃO

MINISTÉRIO DA
AGRICULTURA E
PECUÁRIA



ONDA DE FRIO NO RS



Bagé/RS (83980)

-7,3 °C 24/06/1918

-6,1 °C 16/06/1916

-5,9 °C 09/07/2024

-4,9 °C 21/06/1921

-4,3 °C 10/07/1945

-3,8 °C 02/07/1970

Pesquisa feita com dados à partir de 1912.

Dom Pedrito/RS (A881)

-4,2 °C 09/07/2024

-4,0 °C 07/07/2019

-3,2 °C 15/07/2020

-2,9 °C 07/06/2012

-2,3 °C 13/06/2023

Fundada em 23/04/2010.

Quaraí/RS (A831)

-6,3 °C 08/06/2012

-5,0 °C 21/08/2020

-4,8 °C 07/07/2019

-4,1 °C 03/07/2011

-4,0 °C 09/07/2024

Fundada em 17/10/2007.



MINISTÉRIO DA
CIÊNCIA, TECNOLOGIA
E INOVAÇÃO

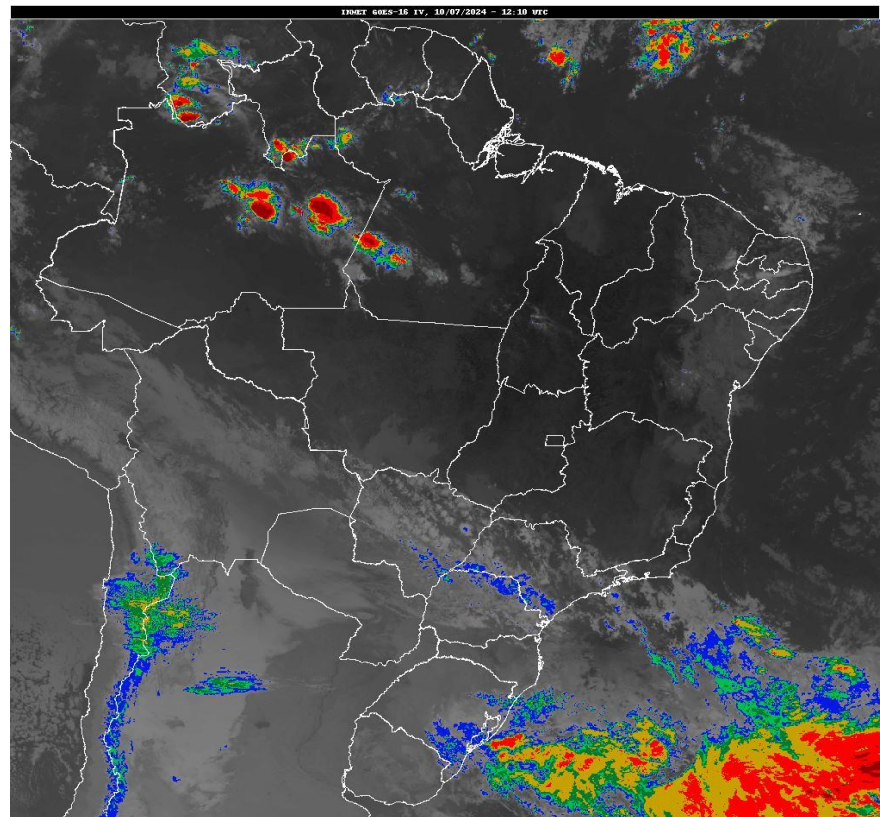
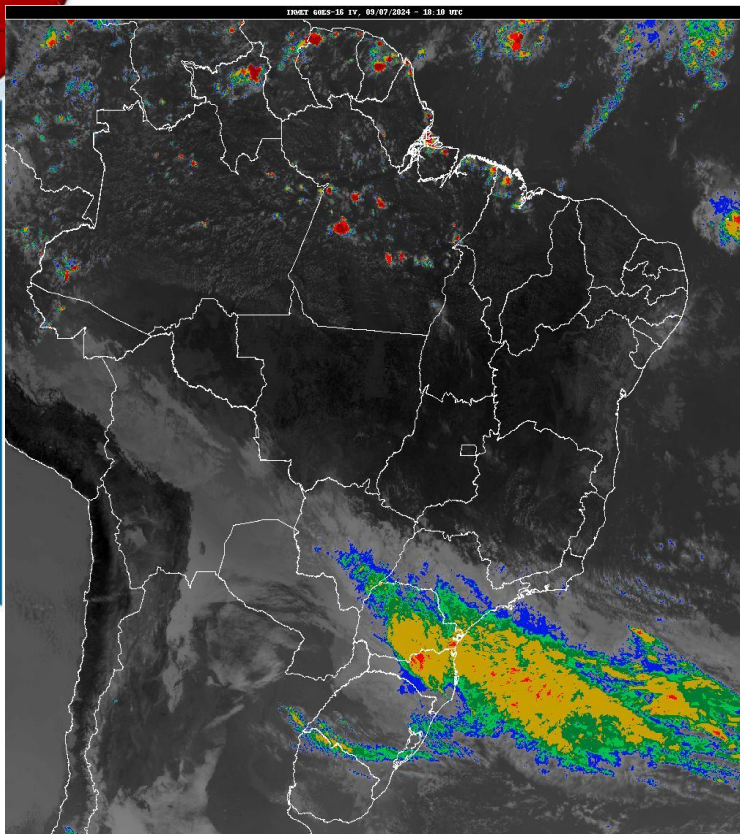
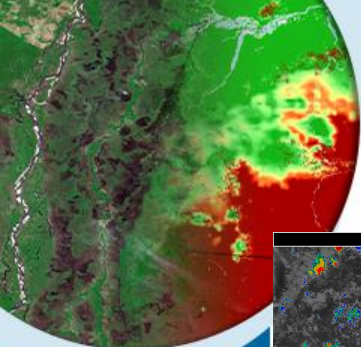
MINISTÉRIO DA
AGRICULTURA E
PECUÁRIA

GOVERNO FEDERAL
BRASIL
UNIÃO E RECONSTRUÇÃO

Satélite – IR

15H10 09/07

09H10 10/07



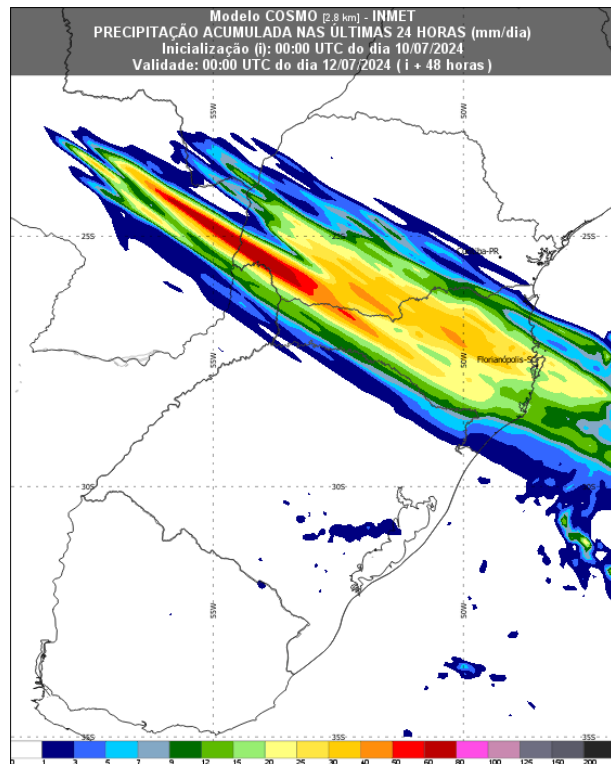
MINISTÉRIO DA
CIÊNCIA, TECNOLOGIA
E INOVAÇÃO

MINISTÉRIO DA
AGRICULTURA E
PECUÁRIA

GOVERNO FEDERAL
BRASIL
UNIÃO E RECONSTRUÇÃO

CSOMO 2,8 Km chuva p/48h

QUI 11/07



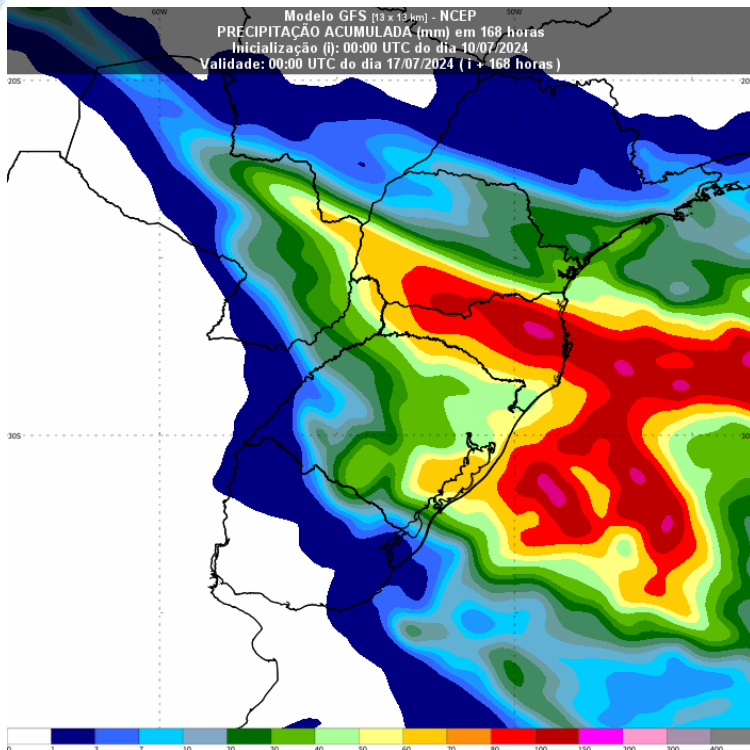
MINISTÉRIO DA
CIÊNCIA, TECNOLOGIA
E INOVAÇÃO

MINISTÉRIO DA
AGRICULTURA E
PECUÁRIA

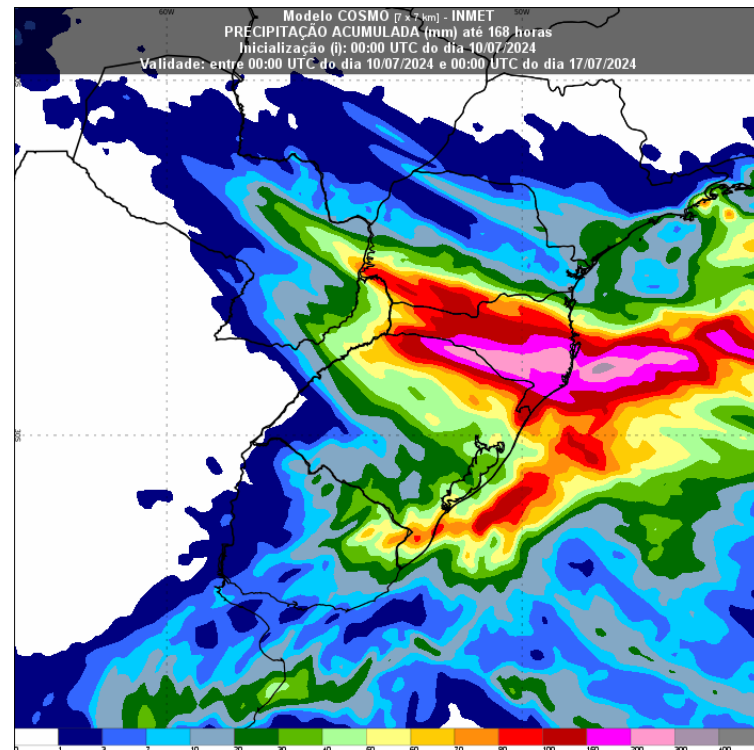
GOVERNO FEDERAL
BRASIL
UNIÃO E RECONSTRUÇÃO

Precipitação acumulada EM 7 DIAS 168H

GFS 168h



Cosmo 7Km 168h

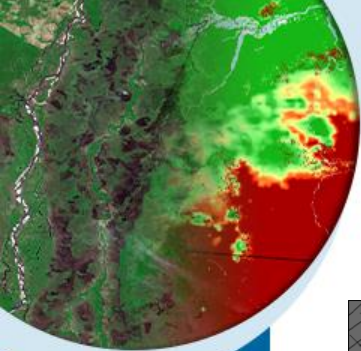


MINISTÉRIO DA
CIÊNCIA, TECNOLOGIA
E INOVAÇÃO

MINISTÉRIO DA
AGRICULTURA E
PECUÁRIA

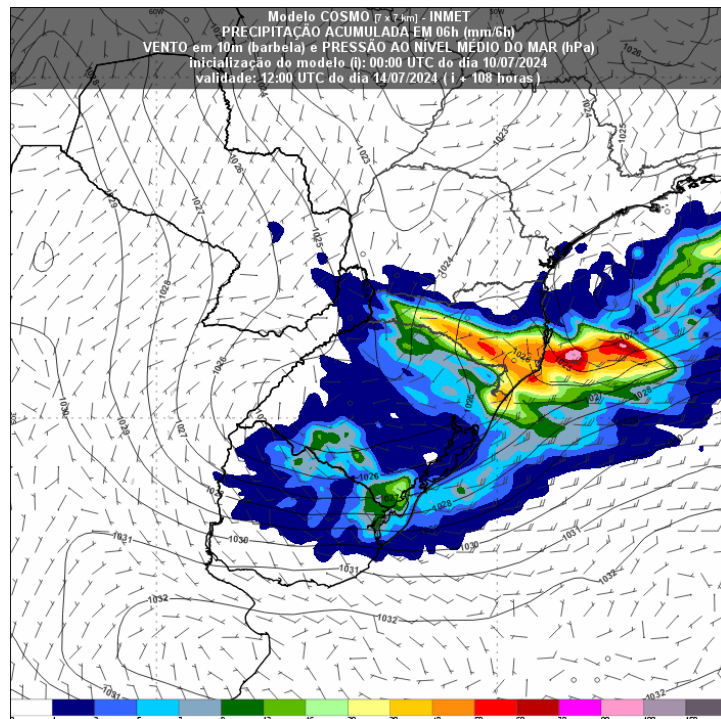
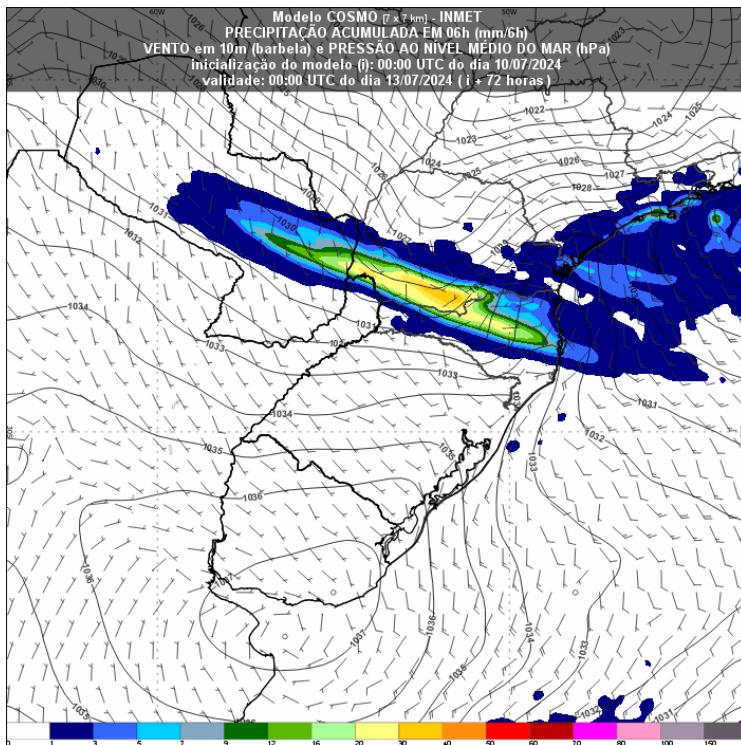


Chuva 06h e pressão atm Cosmo Inmet



Pressão atm/chuva 06h sex 21h 12/07

e Dom 09h 14/07



INMET



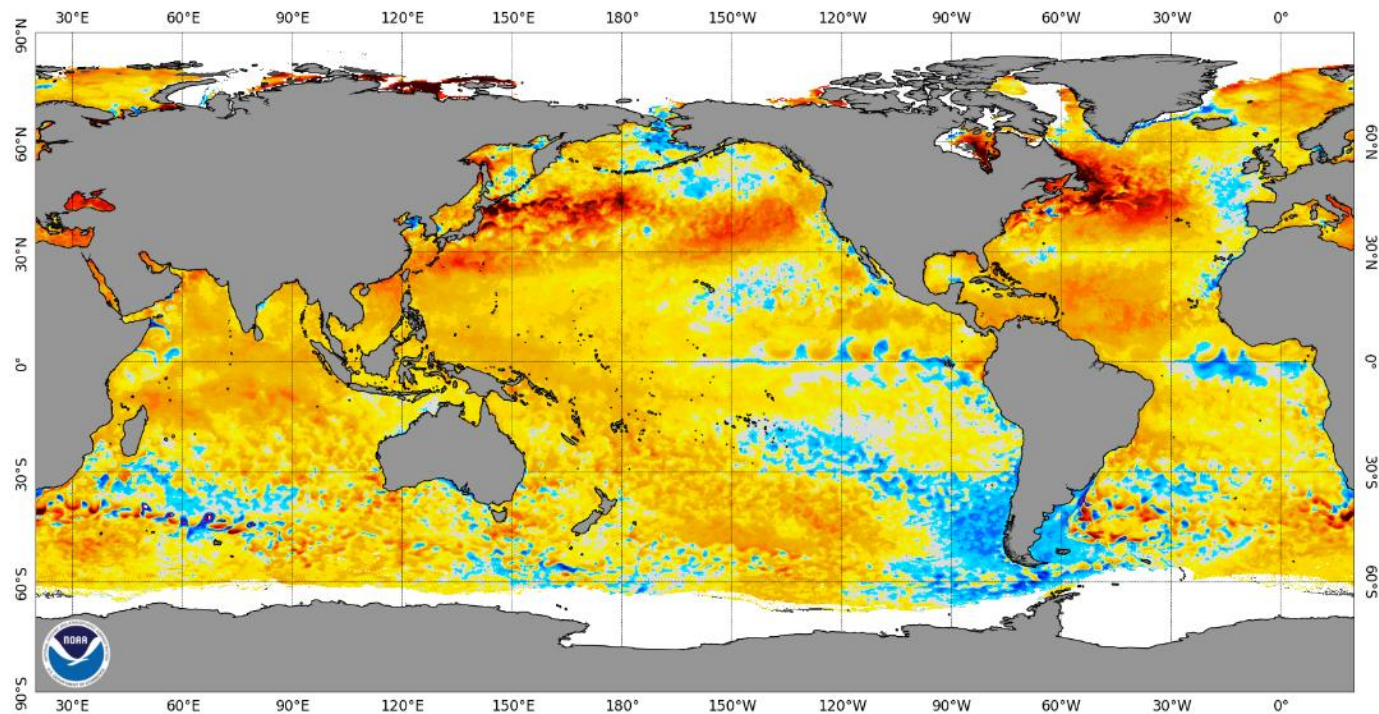
MINISTÉRIO DA
CIÊNCIA, TECNOLOGIA
E INOVAÇÃO

MINISTÉRIO DA
AGRICULTURA E
PECUÁRIA

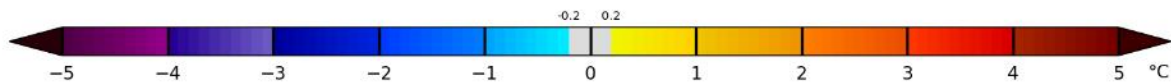
GOVERNO FEDERAL
BRASIL
UNIÃO E RECONSTRUÇÃO

Tempo/Clima: TSM OCEANOS NIÑO

NOAA Coral Reef Watch Daily 5km SST Anomalies (v3.1) 8 Jul 2024



No data
Ice

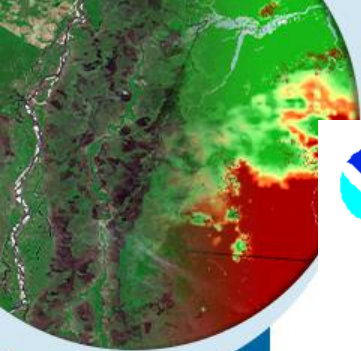


MINISTÉRIO DA
CIÊNCIA, TECNOLOGIA
E INOVAÇÃO

MINISTÉRIO DA
AGRICULTURA E
PECUÁRIA

GOVERNO FEDERAL
BRASIL
UNIÃO E RECONSTRUÇÃO

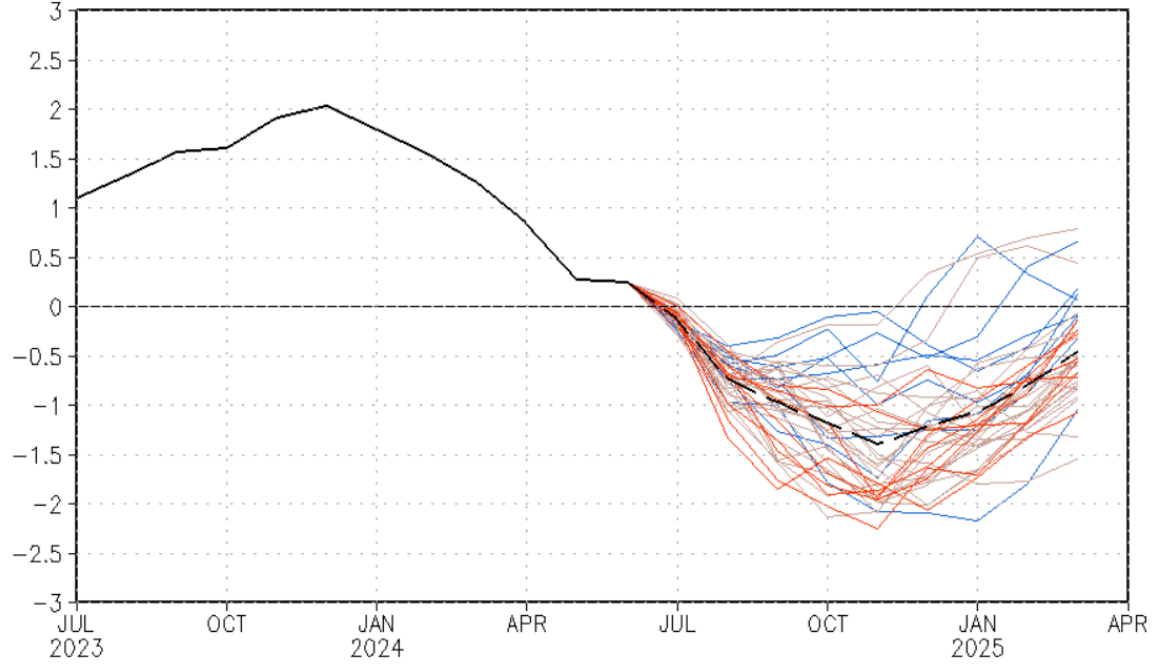
CFS NOAA TSM PRÓXIMOS MESES



NWS/NCEP/CPC

Last update: Wed Jul 10 2024
Initial conditions: 29Jun2024–8Jul2024

CFSv2 forecast Nino3.4 SST anomalies (K)



- Latest 8 forecast members
- Earliest 8 forecast members
- Other forecast members
- Forecast ensemble mean
- NCEP OIv2.1 daily analysis

(Climatology base period: 1991–2020)

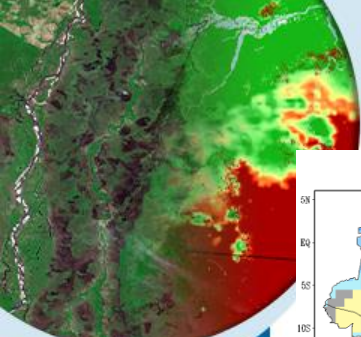


MINISTÉRIO DA
CIÊNCIA, TECNOLOGIA
E INOVAÇÃO

MINISTÉRIO DA
AGRICULTURA E
PECUÁRIA



INMET PROGNÓSTICO CLIMÁTICO MAI-JUN-JUL/2024

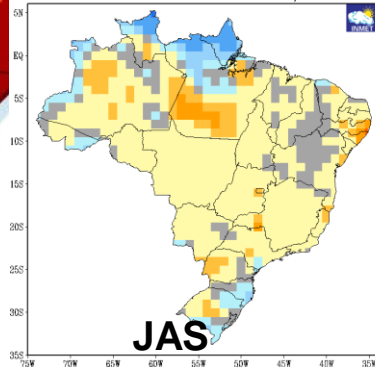


MINISTÉRIO DA
CIÊNCIA, TECNOLOGIA
E INOVAÇÃO

MINISTÉRIO DA
AGRICULTURA E
PECUÁRIA

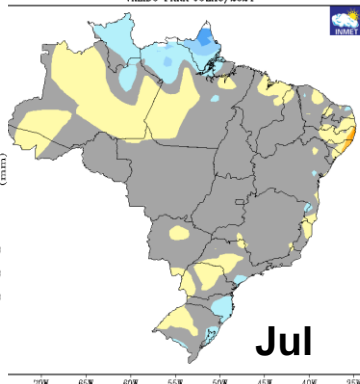


PREVISÃO DE ANOMALIAS DE PRECIPITAÇÃO (mm)
ATUALIZAÇÃO - JUNHO/2024
VALIDO PARA JULHO-AGOSTO-SETEMBRO/2024



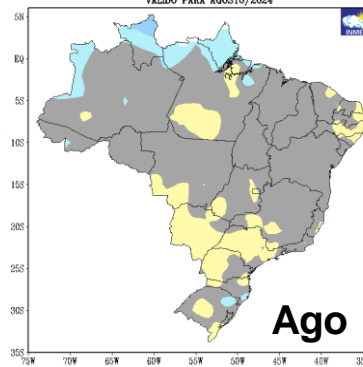
JAS

PREVISÃO DE ANOMALIAS DE PRECIPITAÇÃO (mm)
ATUALIZAÇÃO - JUNHO/2024
VALIDO PARA JULHO/2024



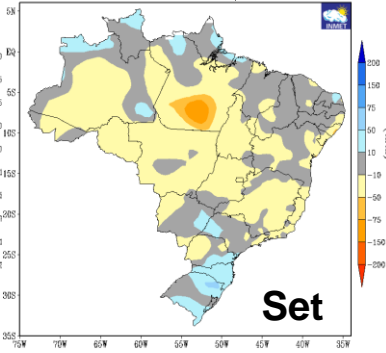
Jul

PREVISÃO DE ANOMALIAS DE PRECIPITAÇÃO (mm)
ATUALIZAÇÃO - JUNHO/2024
VALIDO PARA AGOSTO/2024



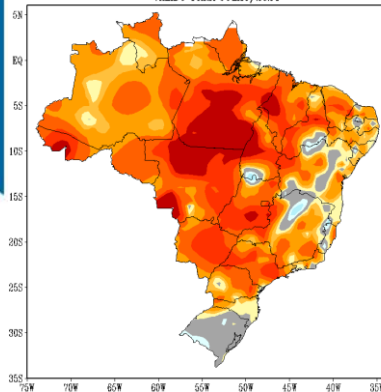
Ago

PREVISÃO DE ANOMALIAS DE PRECIPITAÇÃO (mm)
ATUALIZAÇÃO - JUNHO/2024
VALIDO PARA SETEMBRO/2024

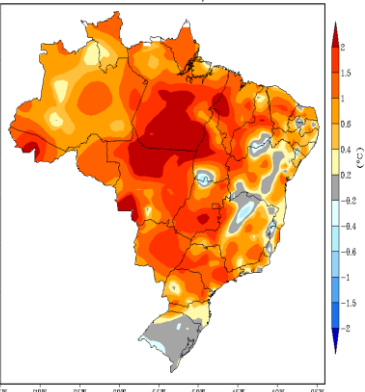


Set

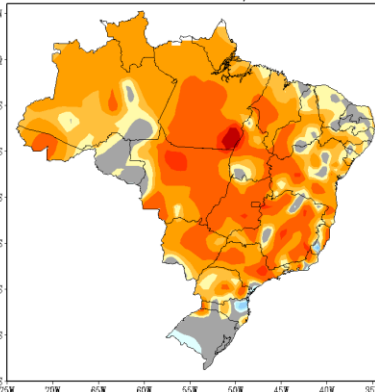
PREVISÃO DE ANOMALIAS DE TEMPERATURA (°C)
ATUALIZAÇÃO - JUNHO/2024
VALIDO PARA JULHO/2024



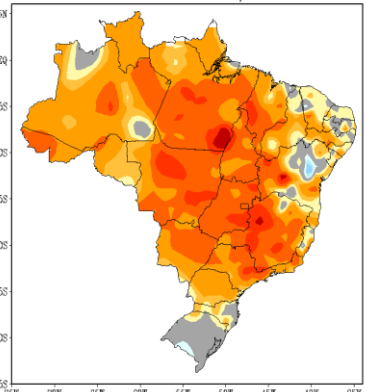
PREVISÃO DE ANOMALIAS DE TEMPERATURA (°C)
ATUALIZAÇÃO - JUNHO/2024
VALIDO PARA JULHO/2024



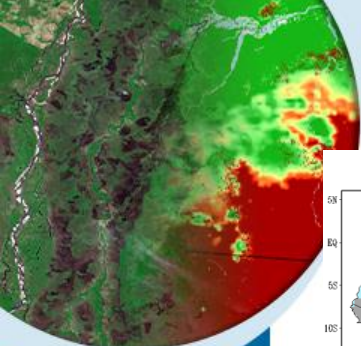
PREVISÃO DE ANOMALIAS DE TEMPERATURA (°C)
ATUALIZAÇÃO - JUNHO/2024
VALIDO PARA AGOSTO/2024



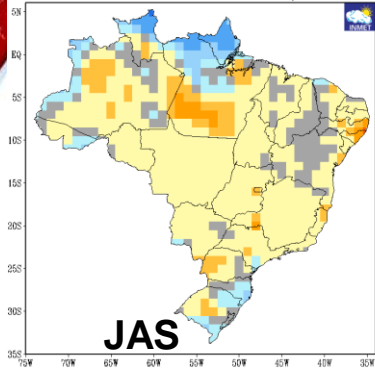
PREVISÃO DE ANOMALIAS DE TEMPERATURA (°C)
ATUALIZAÇÃO - JUNHO/2024
VALIDO PARA SETEMBRO/2024



ANOS ANÁLOGOS PRECIPITAÇÃO

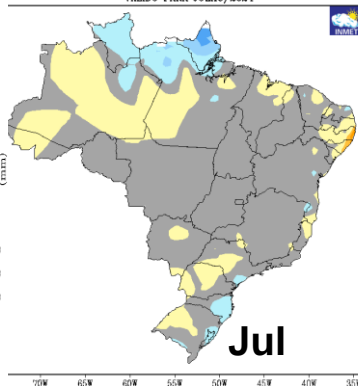


PREVISÃO DE ANOMALIAS DE PRECIPITAÇÃO (mm)
ATUALIZAÇÃO - JUNHO/2024
VALIDO PARA JULHO-AGOSTO-SETEMBRO/2024



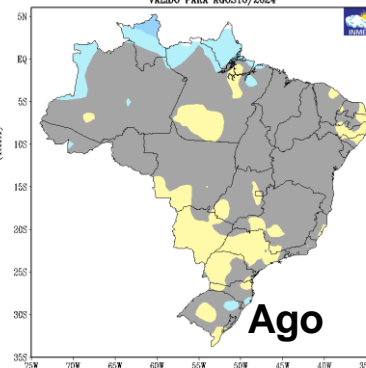
JAS

PREVISÃO DE ANOMALIAS DE PRECIPITAÇÃO (mm)
ATUALIZAÇÃO - JUNHO/2024
VALIDO PARA JULHO/2024



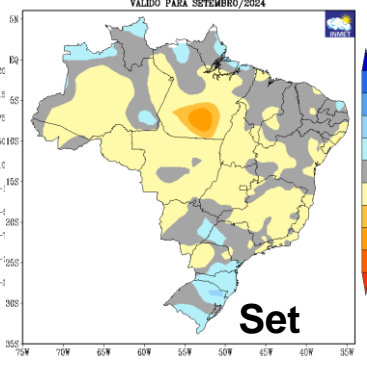
Jul

PREVISÃO DE ANOMALIAS DE PRECIPITAÇÃO (mm)
ATUALIZAÇÃO - JUNHO/2024
VALIDO PARA AGOSTO/2024



Ago

PREVISÃO DE ANOMALIAS DE PRECIPITAÇÃO (mm)
ATUALIZAÇÃO - JUNHO/2024
VALIDO PARA SETEMBRO/2024



Set



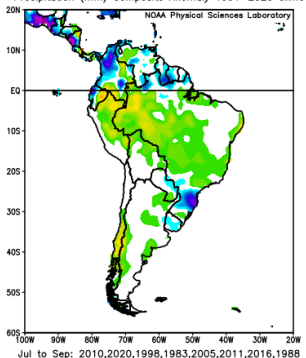
MINISTÉRIO DA
CIÊNCIA, TECNOLOGIA
E INOVAÇÃO

MINISTÉRIO DA
AGRICULTURA E
PECUÁRIA



GPCC Precipitation V2020 Combined

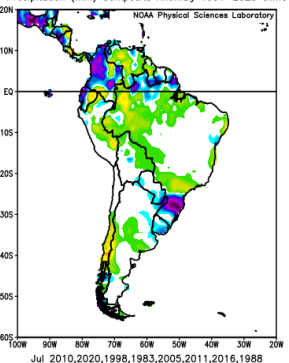
Precipitation (mm) Composite Anomaly 1991-2020 clima



Jul to Sep: 2010,2020,1998,1983,2005,2011,2016,1988

GPCC Precipitation V2020 Combined

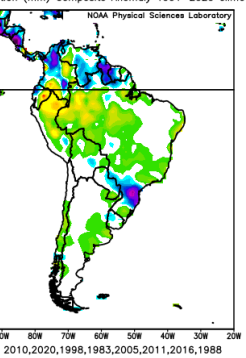
Precipitation (mm) Composite Anomaly 1991-2020 clima



Jul 2010,2020,1998,1983,2005,2011,2016,1988

GPCC Precipitation V2020 Combined

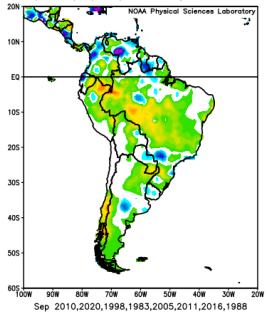
Precipitation (mm) Composite Anomaly 1991-2020 clima



Aug 2010,2020,1998,1983,2005,2011,2016,1988

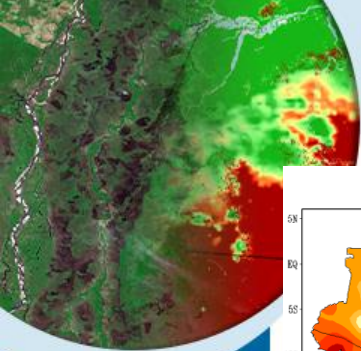
GPCC Precipitation V2020 Combined

Precipitation (mm) Composite Anomaly 1991-2020 clima

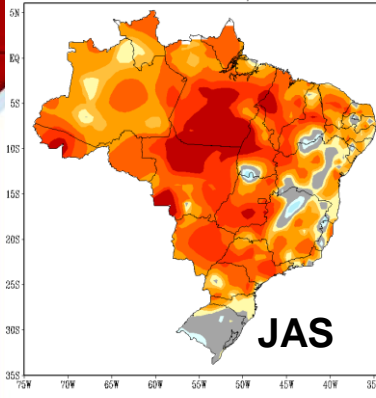


Sep 2010,2020,1998,1983,2005,2011,2016,1988

ANOS ANÁLOGOS TEMPERATURA

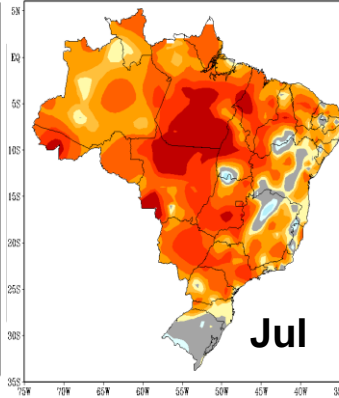


PREVISÃO DE ANOMALIAS DE TEMPERATURA (°C)
ATUALIZAÇÃO - JUNHO/2024
VALIDO PARA JULHO/2024



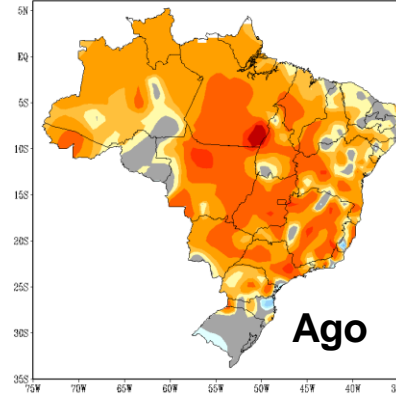
JAS

PREVISÃO DE ANOMALIAS DE TEMPERATURA (°C)
ATUALIZAÇÃO - JUNHO/2024
VALIDO PARA JULHO/2024



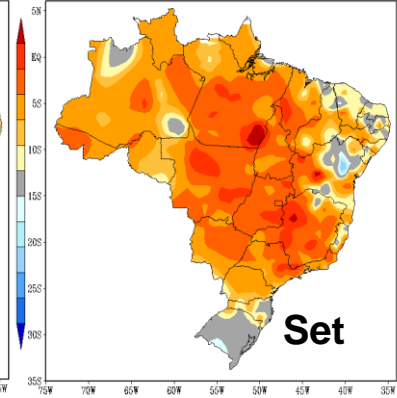
Jul

PREVISÃO DE ANOMALIAS DE TEMPERATURA (°C)
ATUALIZAÇÃO - JUNHO/2024
VALIDO PARA AGOSTO/2024



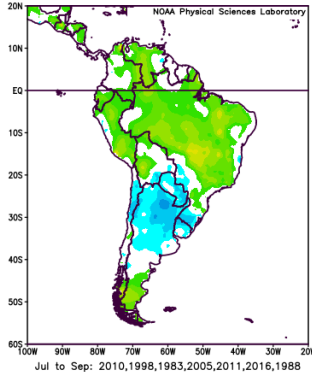
Ago

PREVISÃO DE ANOMALIAS DE TEMPERATURA (°C)
ATUALIZAÇÃO - JUNHO/2024
VALIDO PARA SETEMBRO/2024



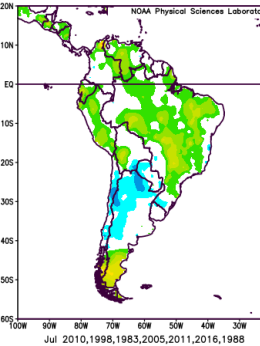
Set

U of Delaware V5.01
Surface Air Temperature (C) Composite Anomaly



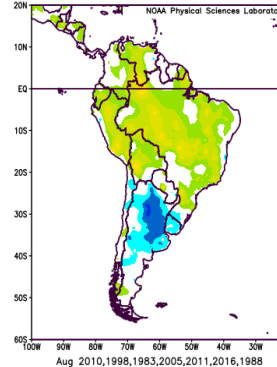
Jul to Sep: 2010,1998,1983,2005,2011,2016,1988

U of Delaware V5.01
Surface Air Temperature (C) Composite Anomaly



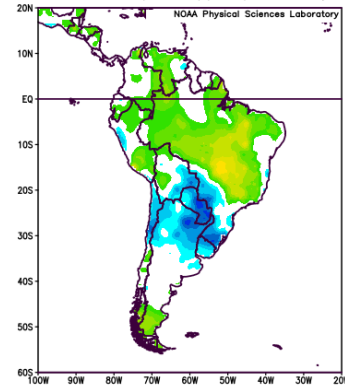
Jul 2010,1998,1983,2005,2011,2016,1988

U of Delaware V5.01
Surface Air Temperature (C) Composite Anomaly



Aug 2010,1998,1983,2005,2011,2016,1988

U of Delaware V5.01
Surface Air Temperature (C) Composite Anomaly



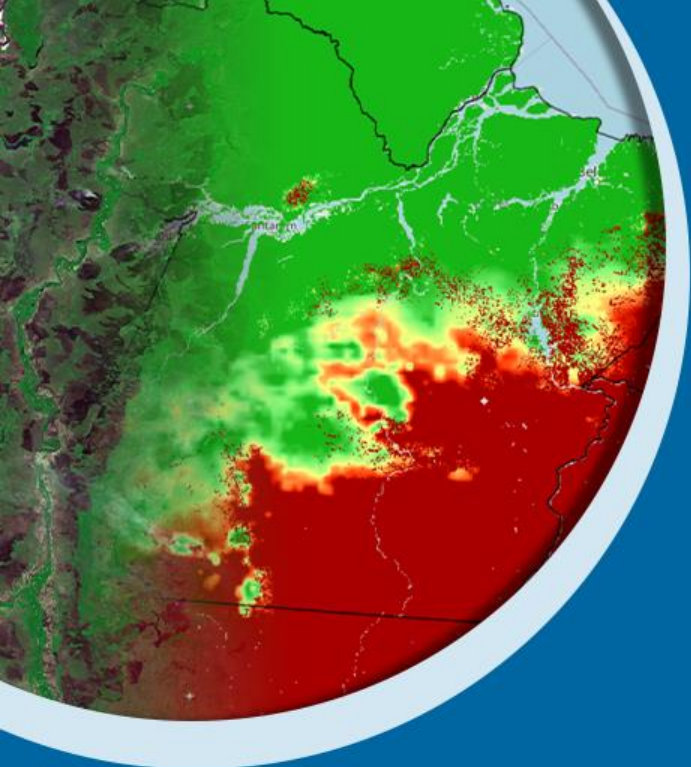
Sep 2010,1998,1983,2005,2011,2016,1988



MINISTÉRIO DA
CIÊNCIA, TECNOLOGIA
E INOVAÇÃO

MINISTÉRIO DA
AGRICULTURA E
PECUÁRIA





Obrigado pela atenção!

marcelo.schneider@inmet.gov.br



 @inmet.official

 INMET

 @inmet_

portal.inmet.gov.br

MINISTÉRIO DA
CIÊNCIA, TECNOLOGIA
E INOVAÇÃO

MINISTÉRIO DA
AGRICULTURA E
PECUÁRIA

GOVERNO FEDERAL
BRASIL
UNIÃO E RECONSTRUÇÃO