

# Sala de Crise do Pantanal

## 14ª Reunião de 2022

# Sala de Crise de Bacia do Rio Tocantins

Brasília 30 de novembro de 2022



MINISTÉRIO DA  
CIÊNCIA, TECNOLOGIA,  
E INOVAÇÕES

MINISTÉRIO DA  
AGRICULTURA, PECUÁRIA  
E ABASTECIMENTO

MINISTÉRIO DA  
DEFESA



# LOCALIZAÇÃO



MINISTÉRIO DA  
CIÊNCIA, TECNOLOGIA,  
E INOVAÇÕES

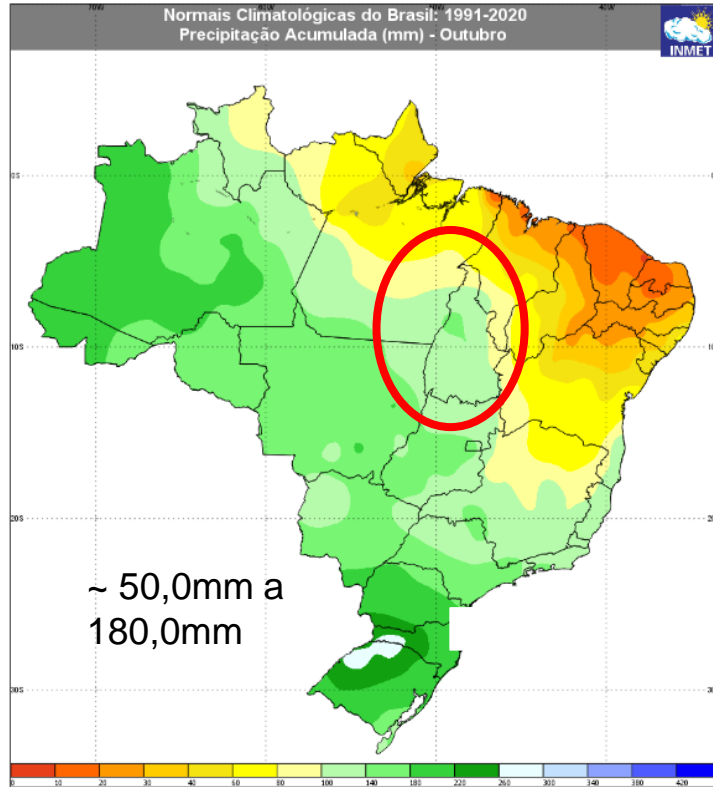
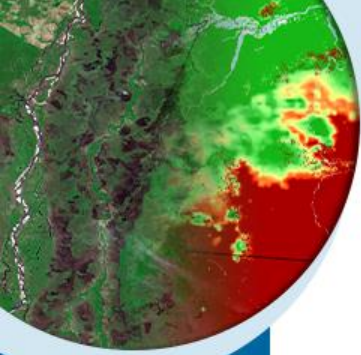
MINISTÉRIO DA  
AGRICULTURA, PECUÁRIA  
E ABASTECIMENTO

MINISTÉRIO DA  
DEFESA

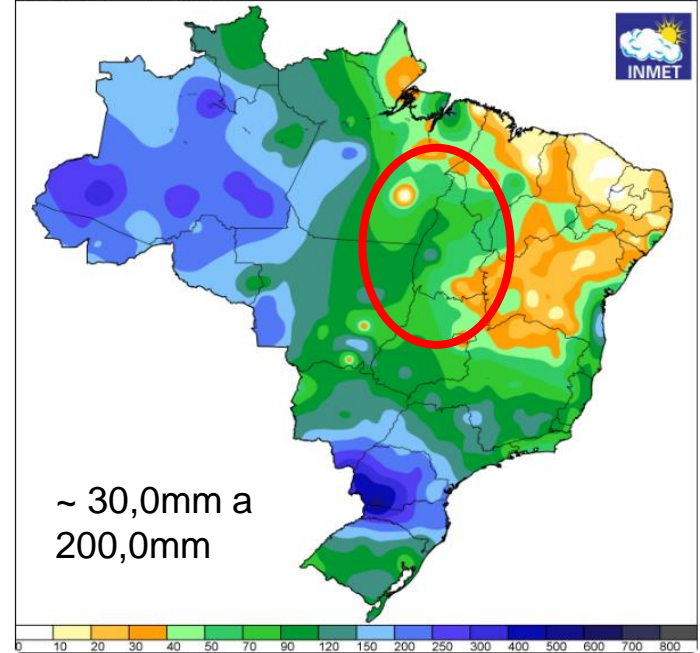


# MÉDIA CLIMATOLÓGICA DO MÊS DE OUTUBRO

# ACUMULADO DE OUTUBRO/2022

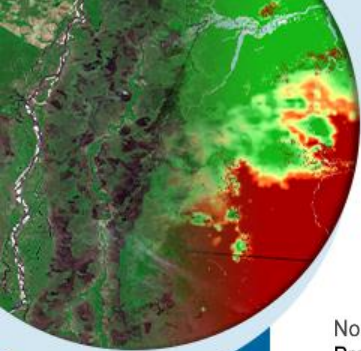


Instituto Nacional de Meteorologia - INMET  
Precipitação Acumulada nos últimos 30 dias  
Mapa do dia 31/10/2022



MINISTÉRIO DA CIÊNCIA, TECNOLOGIA, E INOVAÇÕES  
MINISTÉRIO DA AGRICULTURA, PECUÁRIA E ABASTECIMENTO  
MINISTÉRIO DA DEFESA



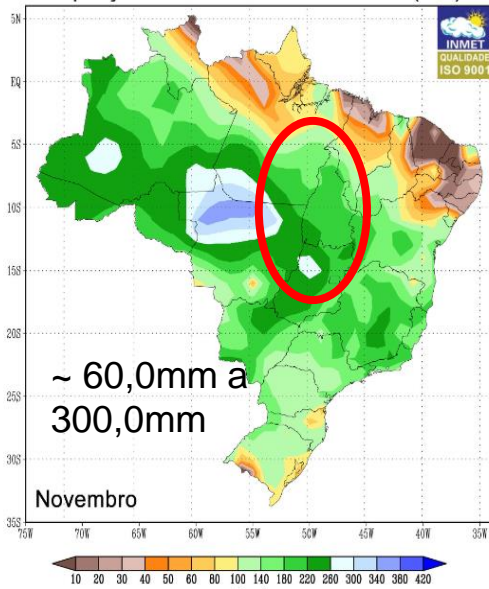


# MÉDIA CLIMATOLÓGICA DO MÊS DE NOVEMBRO

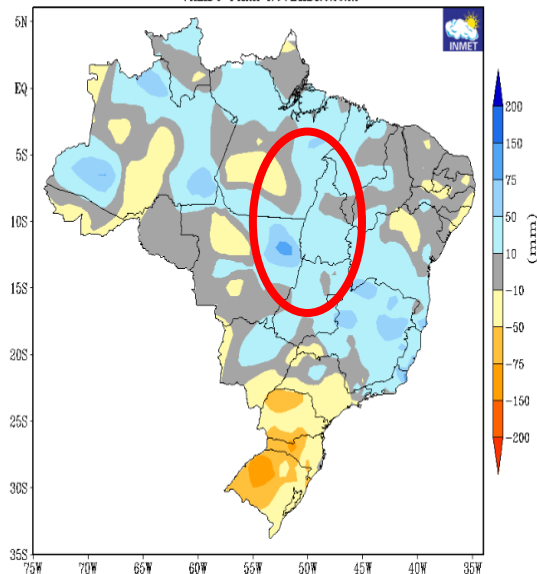
# PREVISÃO CLIMATOLÓGICA PARA O MÊS DE NOVEMBRO

# ACUMULADO NOS ÚLTIMOS 30 DIAS DE NOVEMBRO

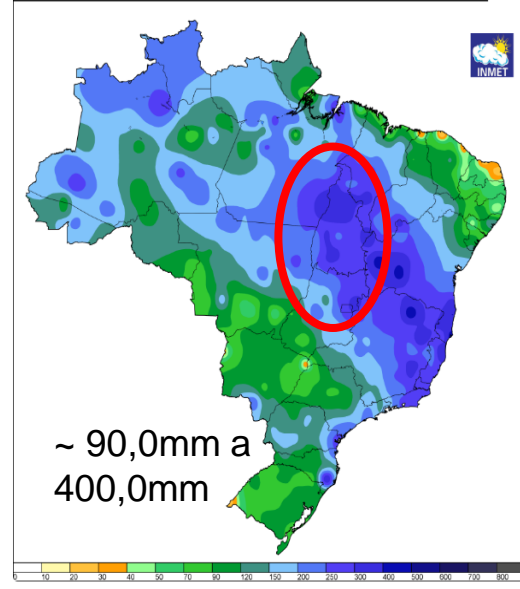
Normais Climatológicas do Brasil 1961-1990  
Precipitação acumulada mensal e anual (mm)



PREVISÃO DE ANOMALIAS DE PRECIPITAÇÃO (mm)  
ATUALIZAÇÃO - OUTUBRO/2022  
VALIDO PARA NOVEMBRO/2022



Instituto Nacional de Meteorologia - INMET  
Precipitação Acumulada nos últimos 30 dias  
Mapa do dia 29/11/2022



INMET

INPE  
UNIDADE DE PESQUISA DO MET

MINISTÉRIO DA CIÊNCIA, TECNOLOGIA, E INOVAÇÕES

MINISTÉRIO DA AGRICULTURA, PECUÁRIA E ABASTECIMENTO

MINISTÉRIO DA DEFESA

# 2. PREVISÃO PRÓXIMOS DIAS



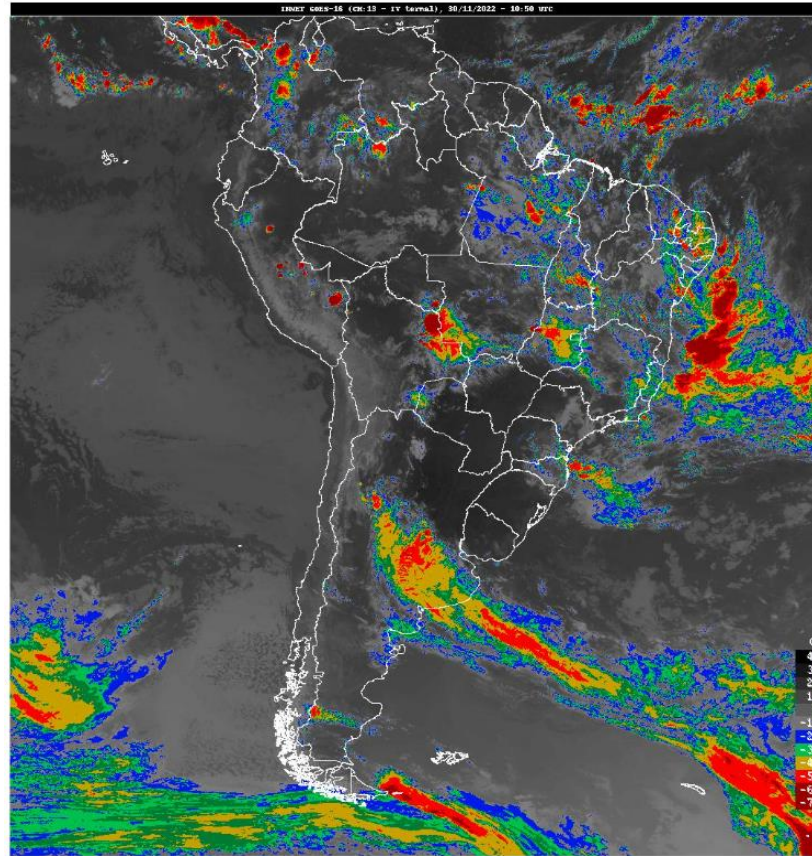
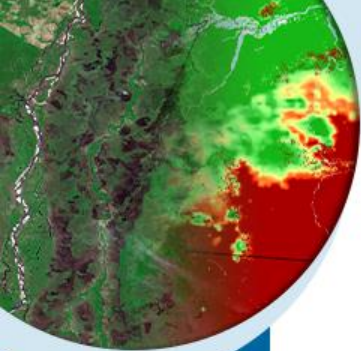
MINISTÉRIO DA  
CIÊNCIA, TECNOLOGIA,  
E INOVAÇÕES

MINISTÉRIO DA  
AGRICULTURA, PECUÁRIA  
E ABASTECIMENTO

MINISTÉRIO DA  
DEFESA



# Imagem Satélite Topo de Nuvens - GOES 16 - 30/11/2022- 10:50 UTC



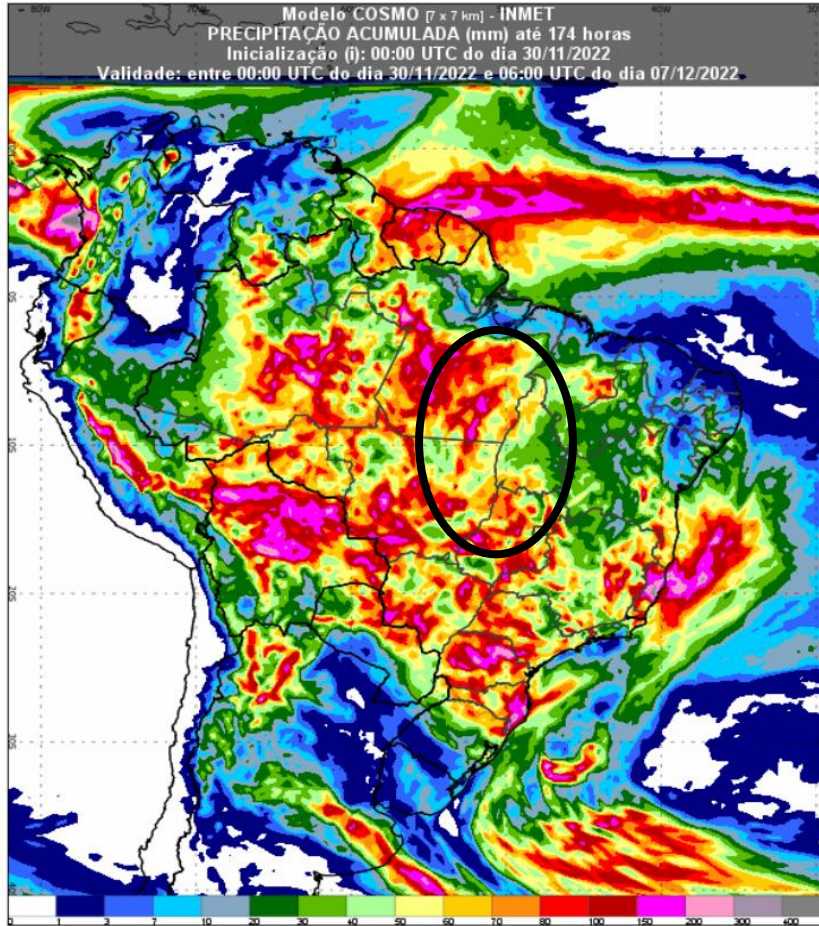
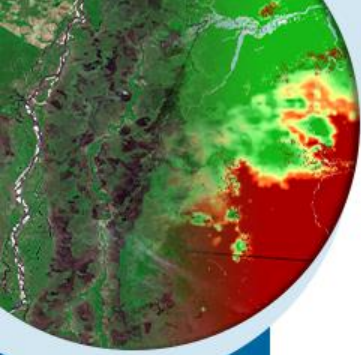
MINISTÉRIO DA  
CIÊNCIA, TECNOLOGIA,  
E INOVAÇÕES

MINISTÉRIO DA  
AGRICULTURA, PECUÁRIA  
E ABASTECIMENTO

MINISTÉRIO DA  
DEFESA



# PREVISÃO ESPERADA ENTRE OS DIAS 29/11 E 06/12/2022



~ 20,0mm a 200,0mm



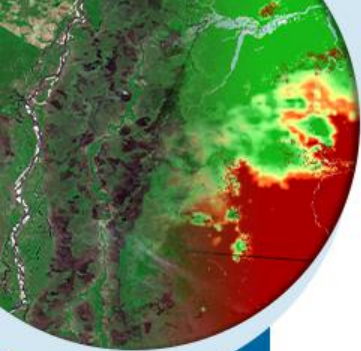
MINISTÉRIO DA  
CIÊNCIA, TECNOLOGIA,  
E INOVAÇÕES

MINISTÉRIO DA  
AGRICULTURA, PECUÁRIA  
E ABASTECIMENTO

MINISTÉRIO DA  
DEFESA



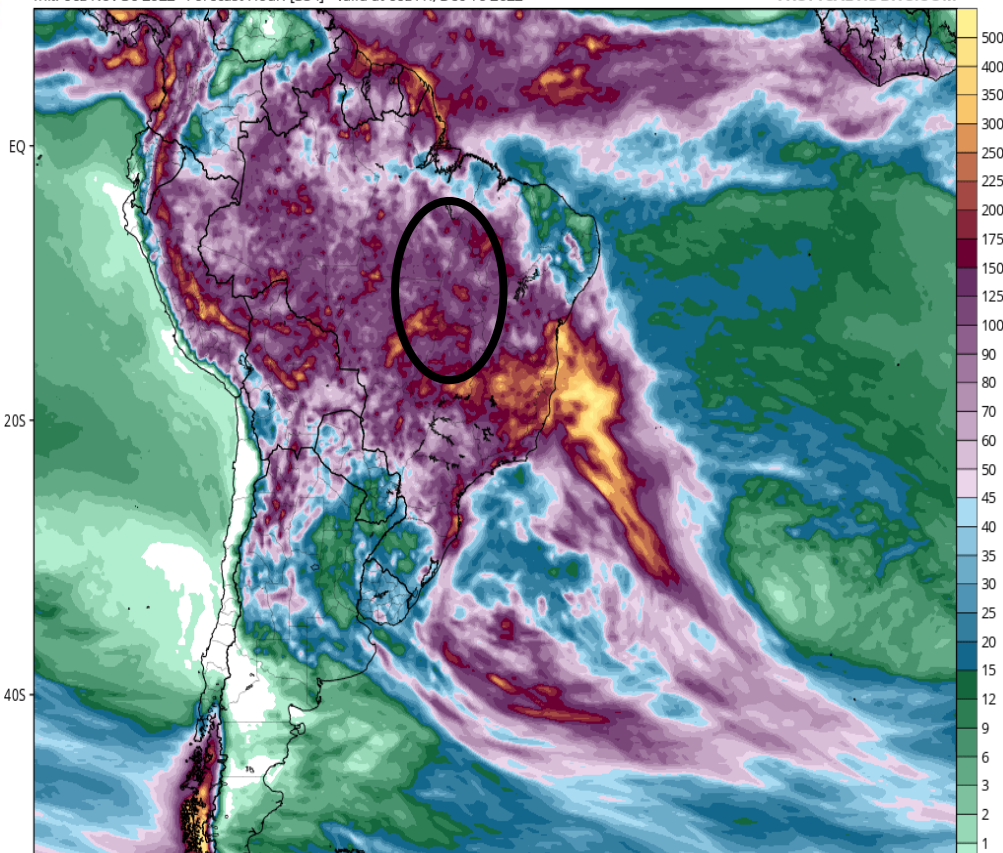
# TOTAL ACUMULADO ESPERADO ENTRE OS DIAS 29/11 E 15/12



GFS Total Accumulated Precipitation (mm) from 00z30Nov2022 to 00z16Dec2022

Init: 00z Nov 30 2022 Forecast Hour: [384] valid at 00z Fri, Dec 16 2022

TROPICALTIDBITS.COM



~ 45,0mm a 300,0mm



MINISTÉRIO DA  
CIÊNCIA, TECNOLOGIA,  
E INOVAÇÕES  
MINISTÉRIO DA  
AGRICULTURA, PECUÁRIA  
E ABASTECIMENTO  
MINISTÉRIO DA  
DEFESA





# 3. PREVISÃO CLIMÁTICA SAZONAL NDJ/23

para o conjunto CPTEC / INMET / FUNCEME



MINISTÉRIO DA  
CIÊNCIA, TECNOLOGIA,  
E INOVAÇÕES

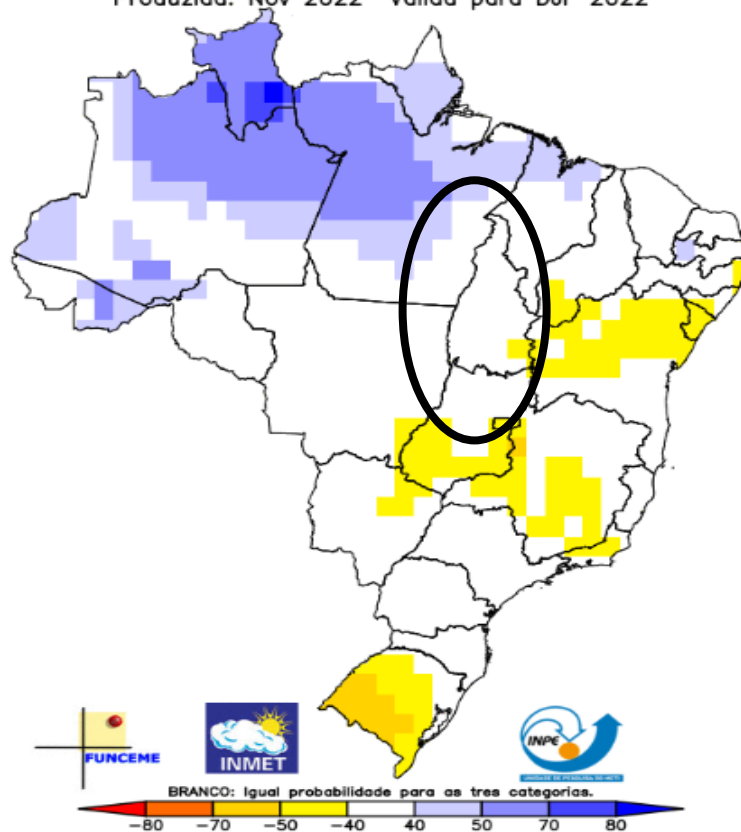
MINISTÉRIO DA  
AGRICULTURA, PECUÁRIA  
E ABASTECIMENTO

MINISTÉRIO DA  
DEFESA



# PREVISÃO DE ANOMALIAS DE PRECIPITAÇÃO DJF/2023

Multi-modelo CPTEC/INMET/FUNCEME  
Probab. tercil mais provavel: Precip. (%)  
Produzida: Nov 2022 Valida para DJF 2022



MINISTÉRIO DA  
CIÊNCIA, TECNOLOGIA,  
E INOVAÇÕES

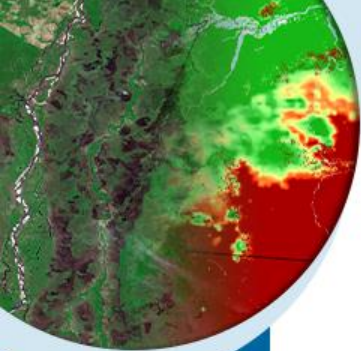
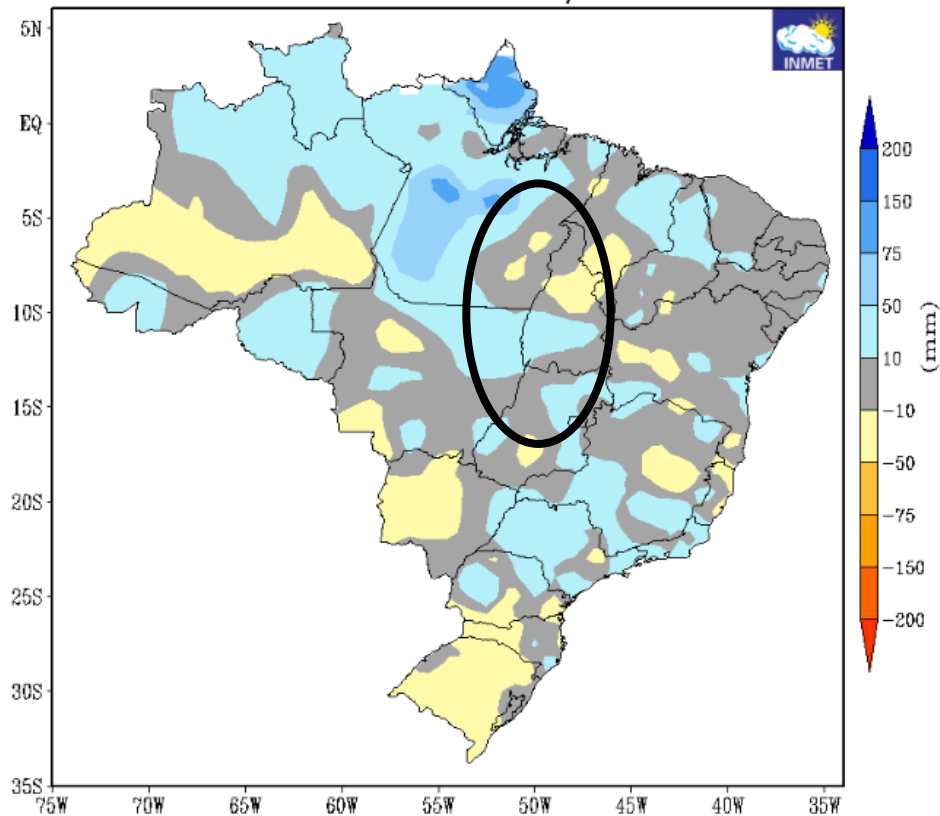
MINISTÉRIO DA  
AGRICULTURA, PECUÁRIA  
E ABASTECIMENTO

MINISTÉRIO DA  
DEFESA



# PREVISÃO DE ANOMALIAS DE PRECIPITAÇÃO DEZEMBRO/2022

PREVISÃO DE ANOMALIAS DE PRECIPITAÇÃO (mm)  
ATUALIZAÇÃO - NOVEMBRO/2022  
VALIDO PARA DEZEMBRO/2022



MINISTÉRIO DA  
CIÊNCIA, TECNOLOGIA,  
E INOVAÇÕES

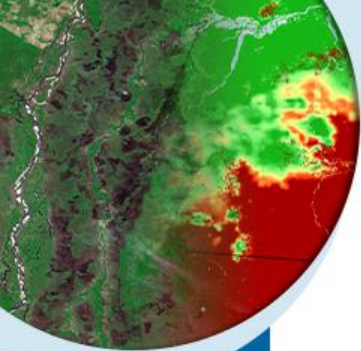
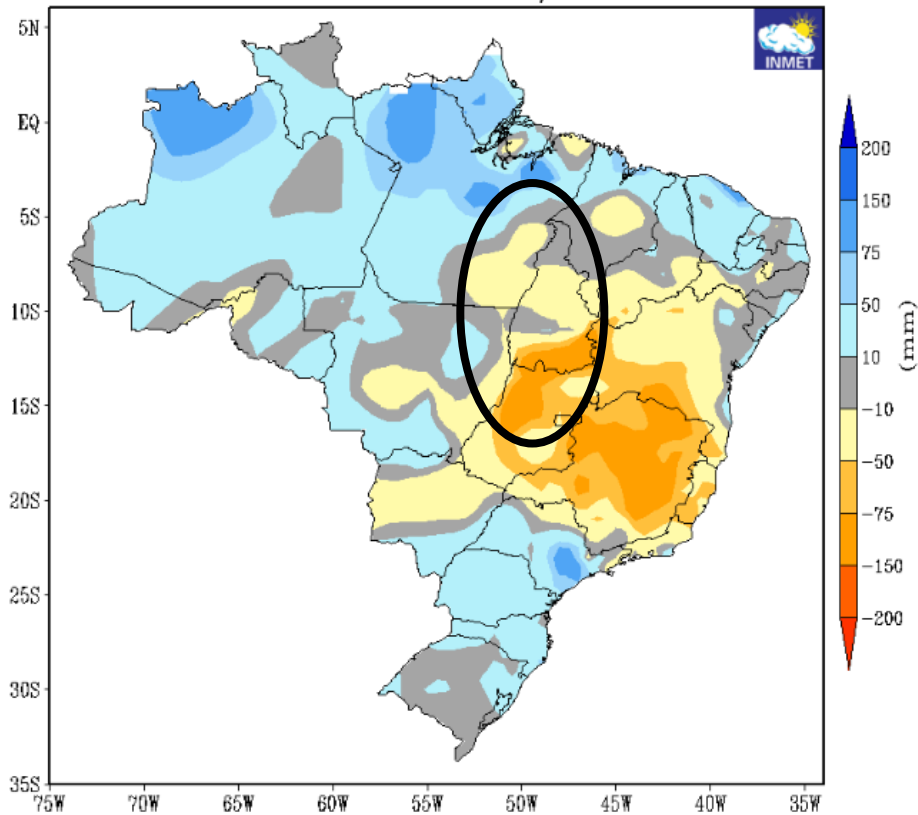
MINISTÉRIO DA  
AGRICULTURA, PECUÁRIA  
E ABASTECIMENTO

MINISTÉRIO DA  
DEFESA



# PREVISÃO DE ANOMALIAS DE PRECIPITAÇÃO JANEIRO/2023

PREVISÃO DE ANOMALIAS DE PRECIPITAÇÃO (mm)  
ATUALIZAÇÃO - NOVEMBRO/2022  
VALIDO PARA JANEIRO/2023



MINISTÉRIO DA  
CIÊNCIA, TECNOLOGIA,  
E INOVAÇÕES

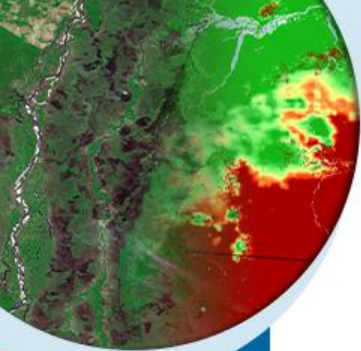
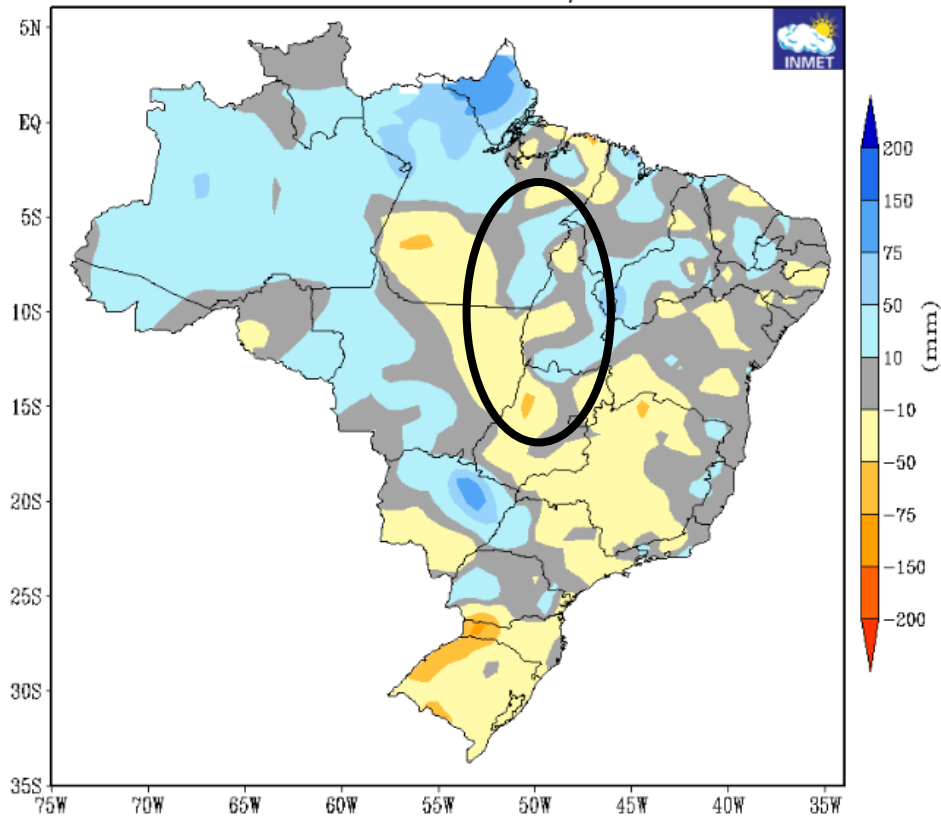
MINISTÉRIO DA  
AGRICULTURA, PECUÁRIA  
E ABASTECIMENTO

MINISTÉRIO DA  
DEFESA



# PREVISÃO DE ANOMALIAS DE PRECIPITAÇÃO FEVEREIRO/2023

PREVISÃO DE ANOMALIAS DE PRECIPITAÇÃO (mm)  
ATUALIZAÇÃO - NOVEMBRO/2022  
VALIDO PARA FEVEREIRO/2023



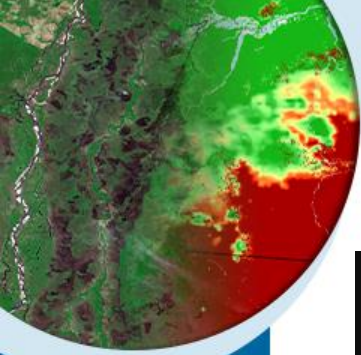
MINISTÉRIO DA  
CIÊNCIA, TECNOLOGIA,  
E INOVAÇÕES

MINISTÉRIO DA  
AGRICULTURA, PECUÁRIA  
E ABASTECIMENTO

MINISTÉRIO DA  
DEFESA



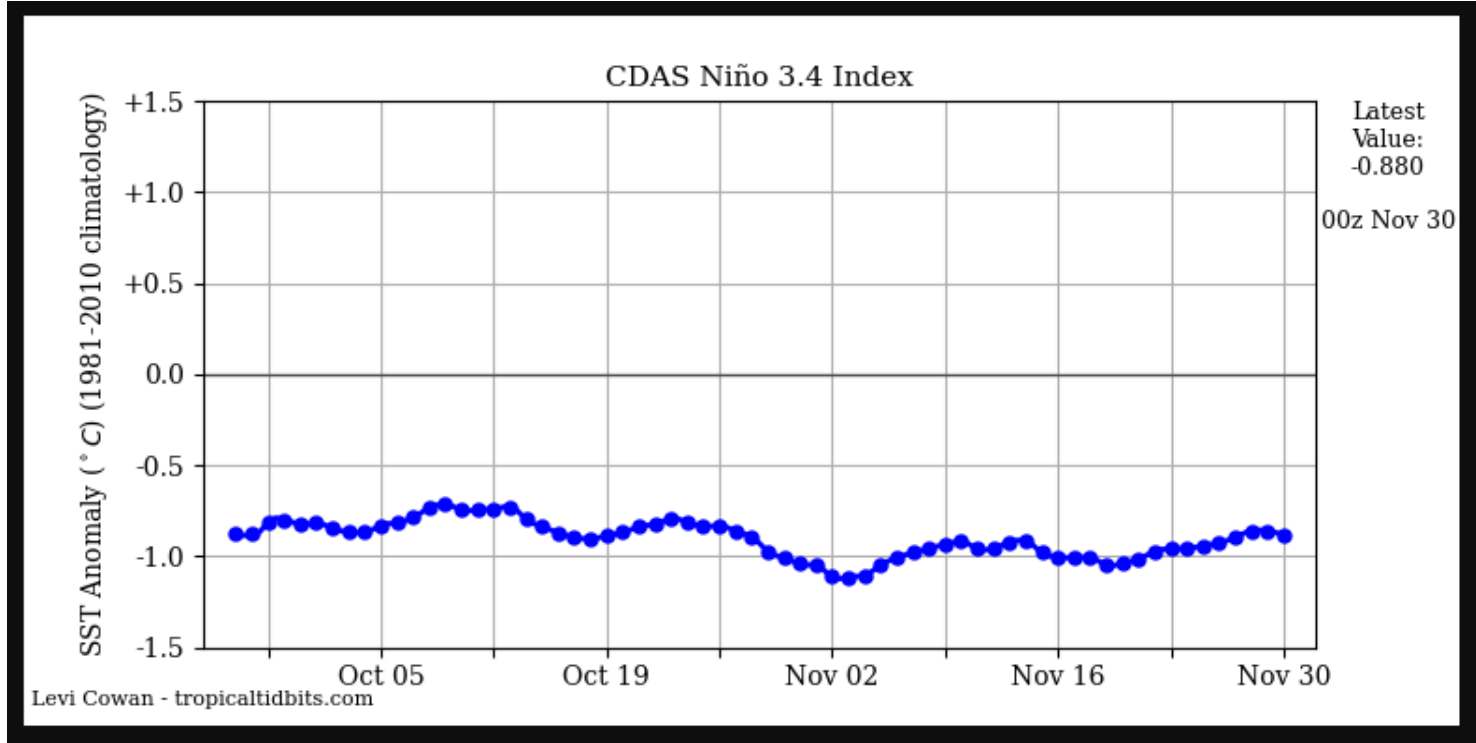
# MONITORAMENTO LA NIÑA

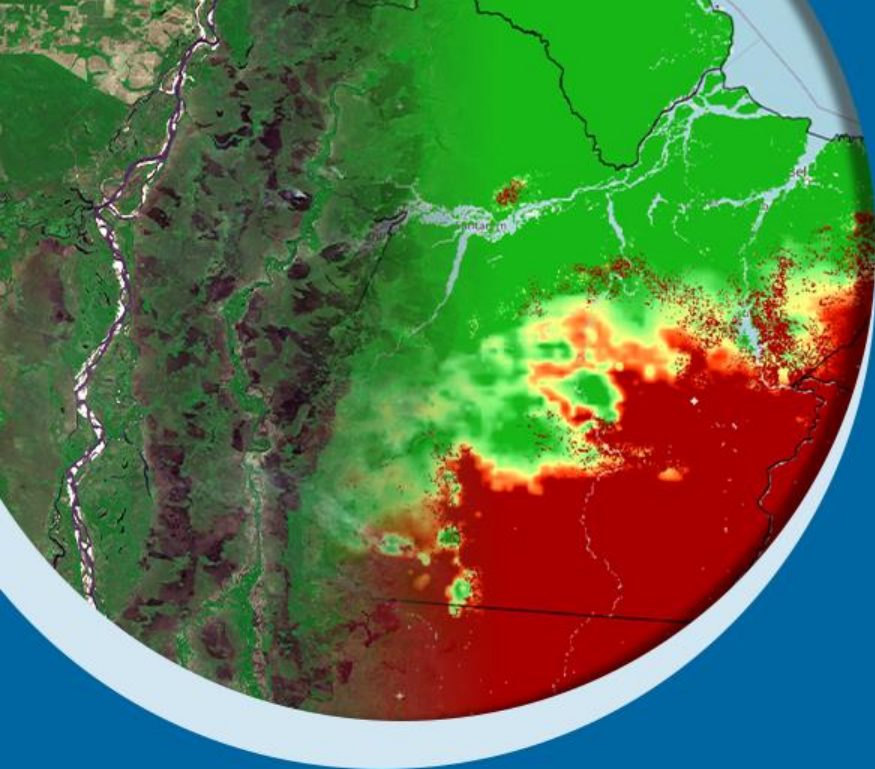


MINISTÉRIO DA  
CIÊNCIA, TECNOLOGIA,  
E INOVAÇÕES

MINISTÉRIO DA  
AGRICULTURA, PECUÁRIA  
E ABASTECIMENTO

MINISTÉRIO DA  
DEFESA





# Muito Obrigado !



MINISTÉRIO DA  
CIÊNCIA, TECNOLOGIA,  
E INOVAÇÕES

MINISTÉRIO DA  
AGRICULTURA, PECUÁRIA  
E ABASTECIMENTO

MINISTÉRIO DA  
DEFESA

