

# SERVIÇO GEOLÓGICO DO BRASIL - CPRM

HÁ MAIS DE 50 ANOS **GERANDO** E **DISSEMINANDO** O CONHECIMENTO GEOCIENTÍFICO COM **EXCELÊNCIA**



SECRETARIA DE  
GEOLOGIA, MINERAÇÃO  
E TRANSFORMAÇÃO MINERAL

MINISTÉRIO DE  
MINAS E ENERGIA

GOVERNO  
FEDERAL



# SUMÁRIO

- Introdução
- Condição atual do rio Paraguai
- Prognósticos

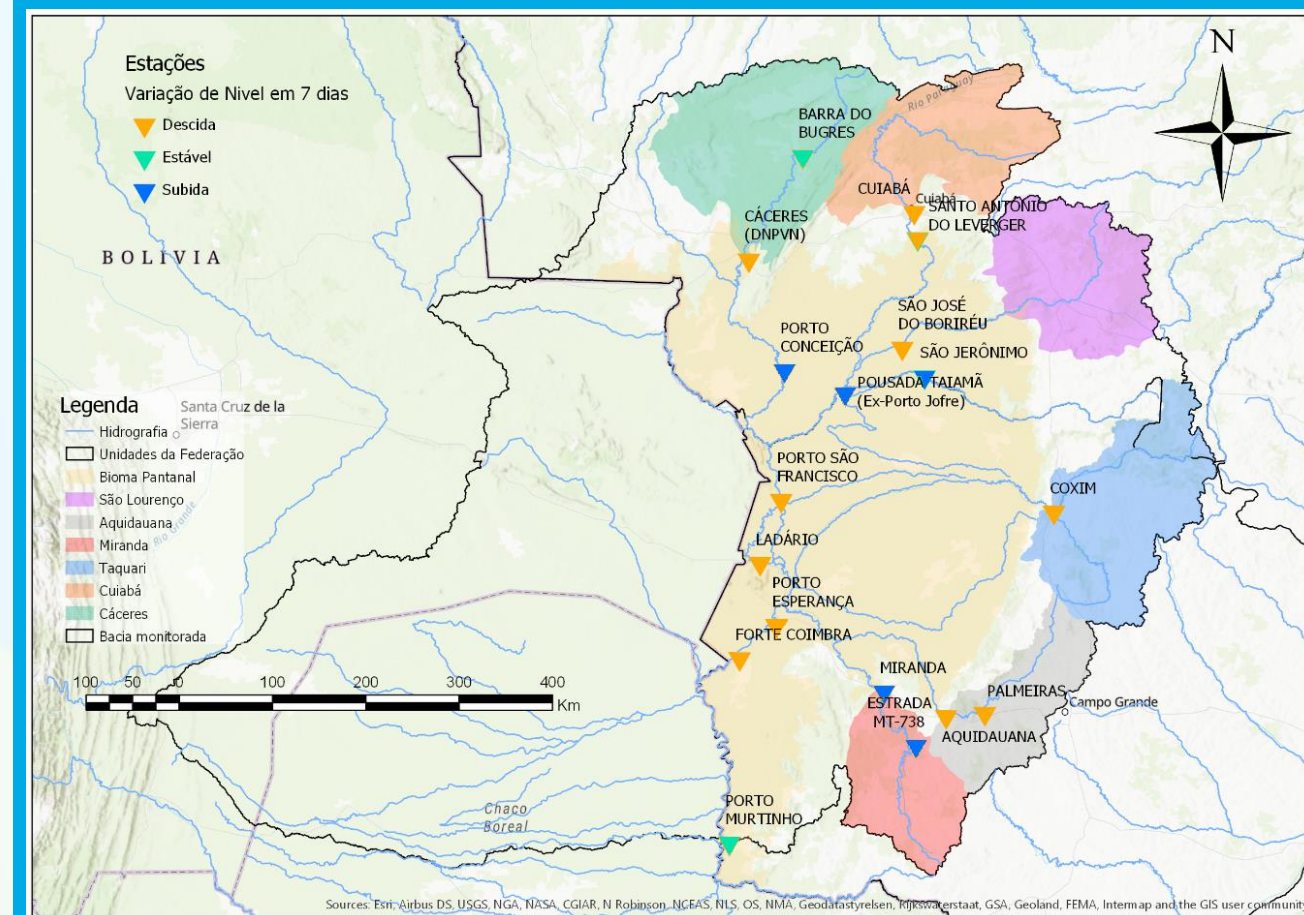
# SAH Paraguai

Qualquer informação gerada pelo Sistema de Alerta Hidrológico da Bacia do Rio Paraguai pode ser acessada em [www.cprm.gov.br/sace/](http://www.cprm.gov.br/sace/).

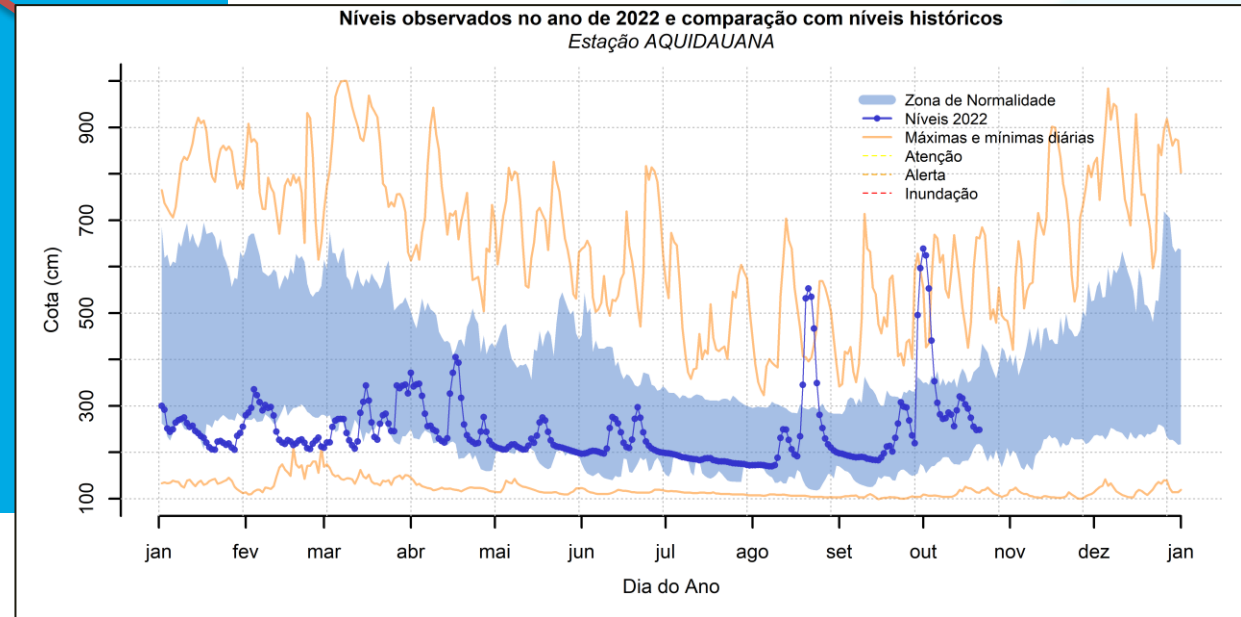
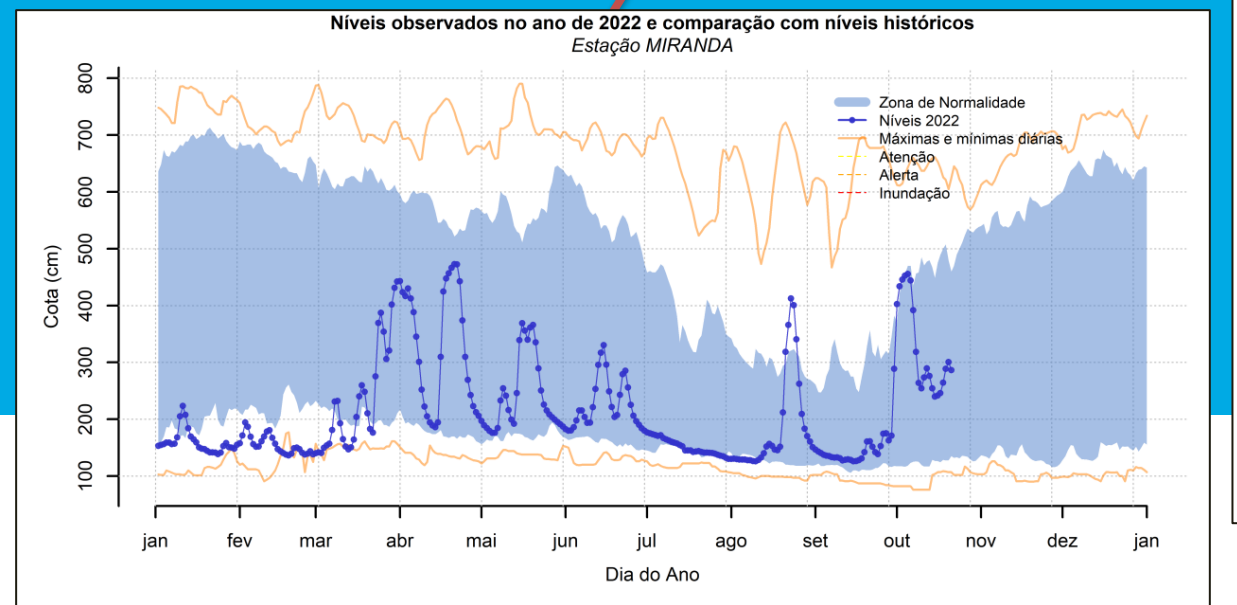
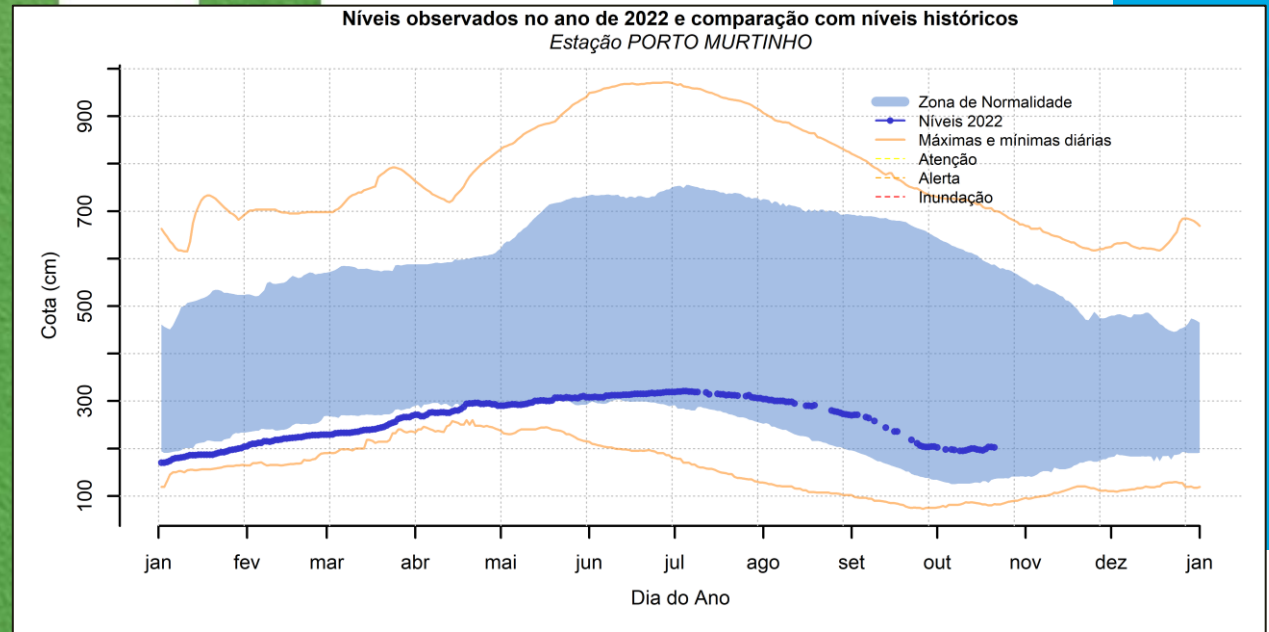
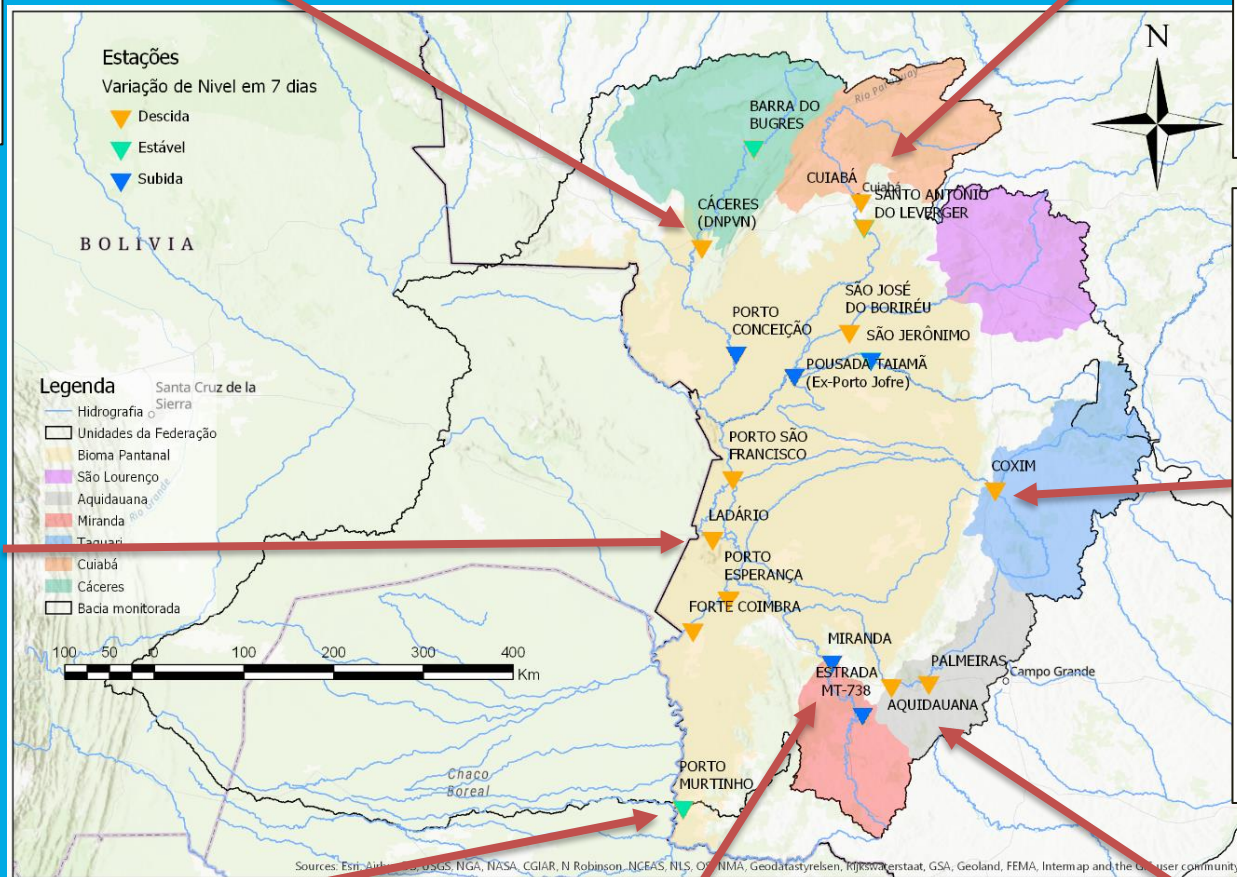
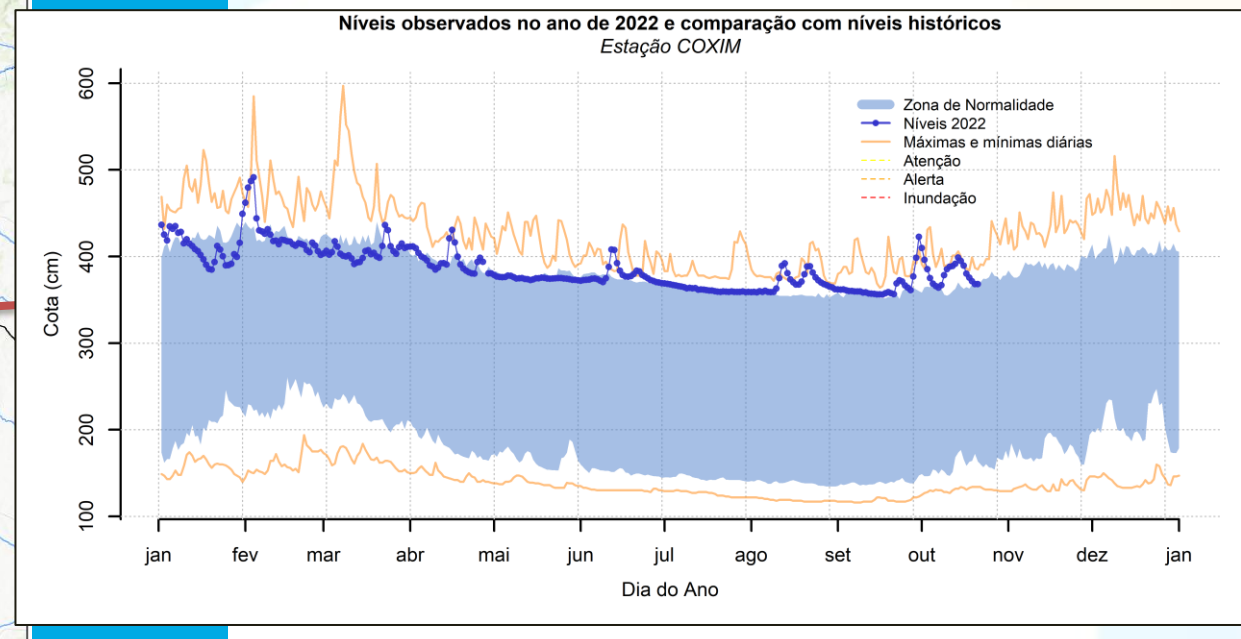
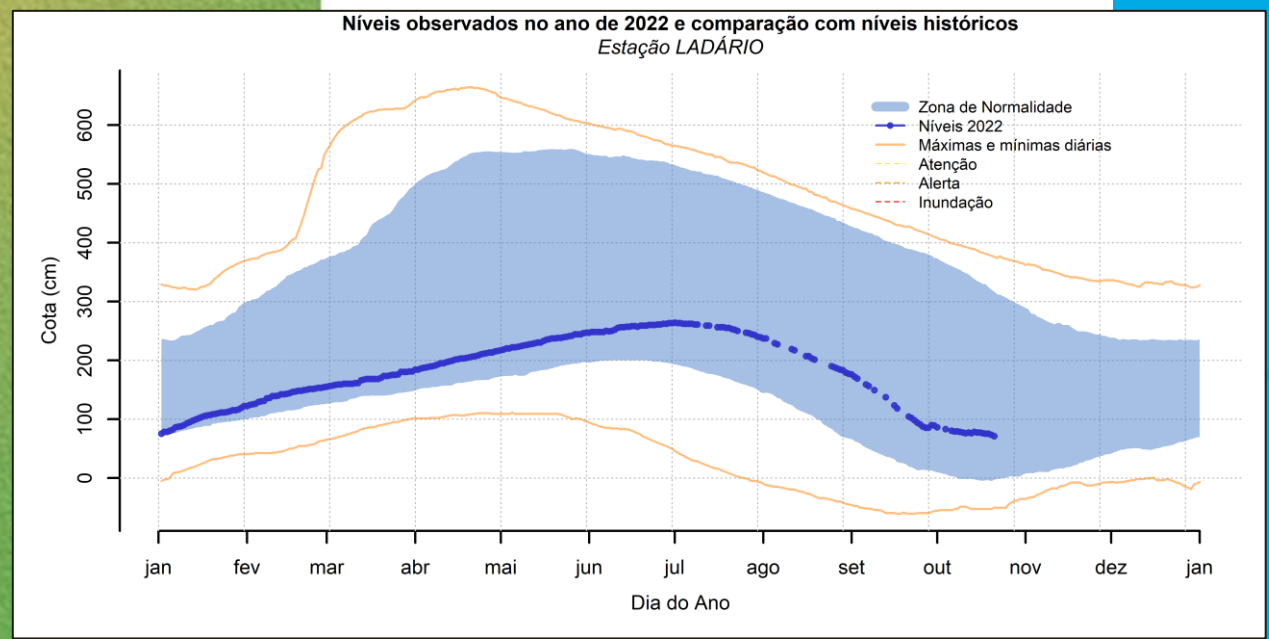
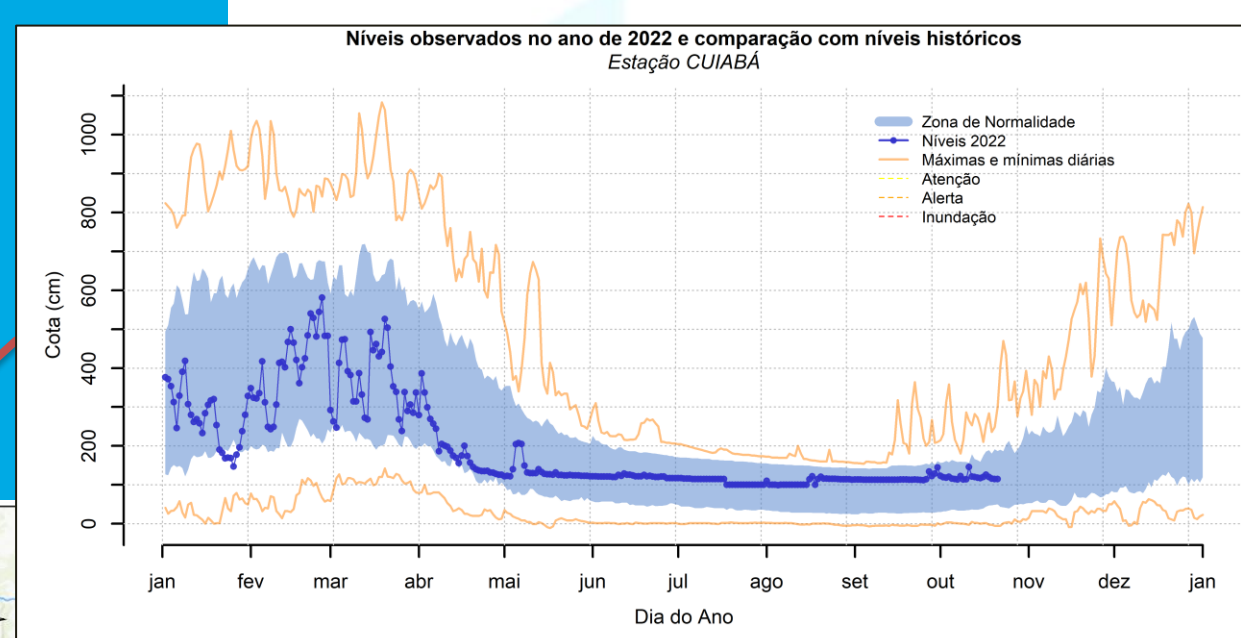
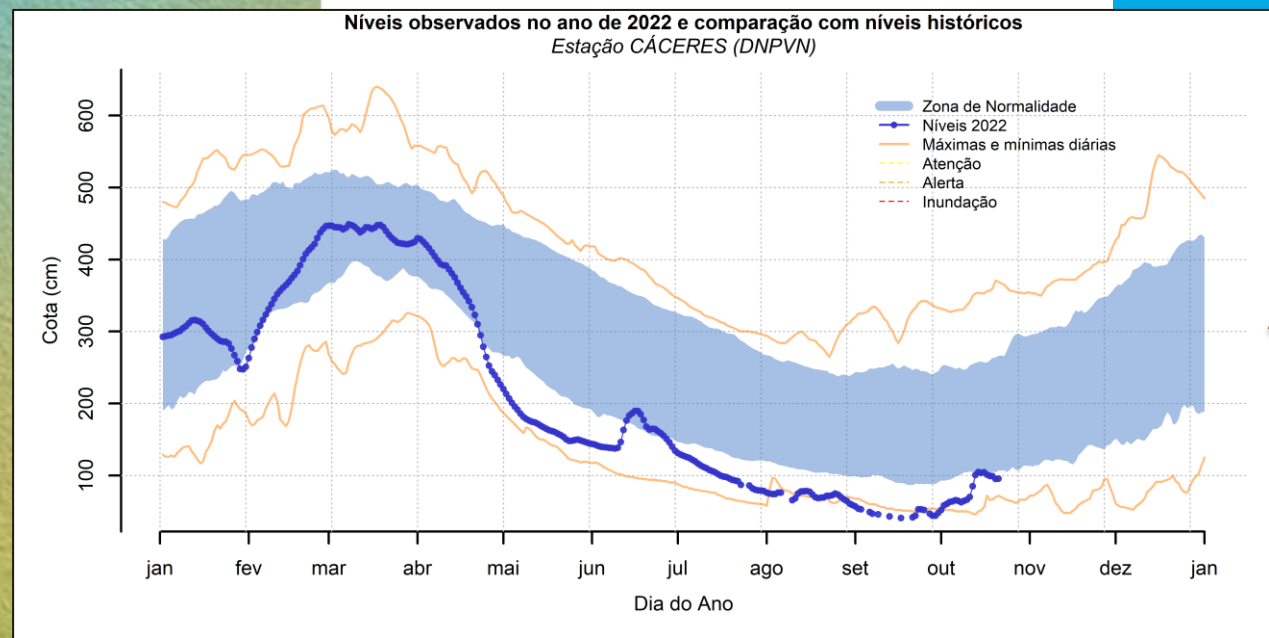
O monitoramento é feito por meio de boletins semanais emitidos nas quintas ou sextas-feiras.

São utilizados dados hidrometeorológicos (cotas, vazões, chuvas, evapotranspiração, previsões de chuvas) e utilizando modelos hidrológicos/estatísticos para as previsões de vazões e níveis.

O monitoramento é resultado da parceria entre o Serviço Geológico do Brasil com a Agência Nacional de Águas para a gestão e operação da Rede Hidrometeorológica Nacional. São consultadas informações da Marinha do Brasil, INPE além de informações do USGS, NASA, no fornecimento de estimativas de chuvas por satélite e previsões de chuvas.

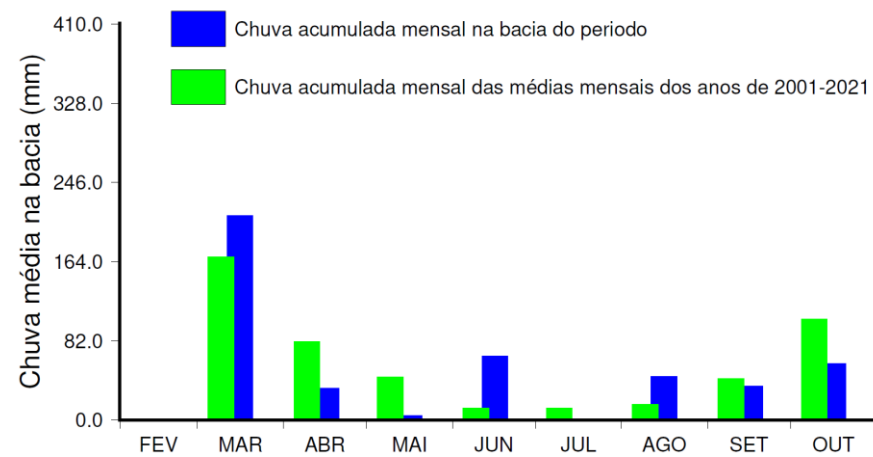


Bacia do rio Paraguai, com destaque para as suas sub-bacias e as estações de monitoramento.

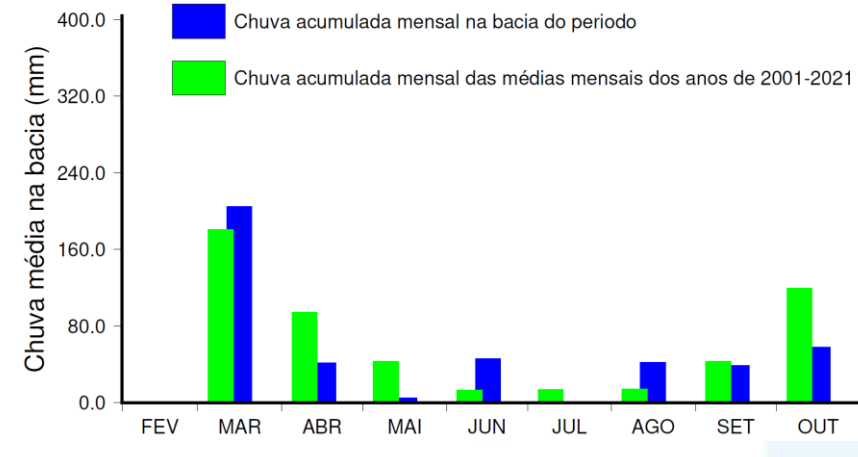


# Condição atual

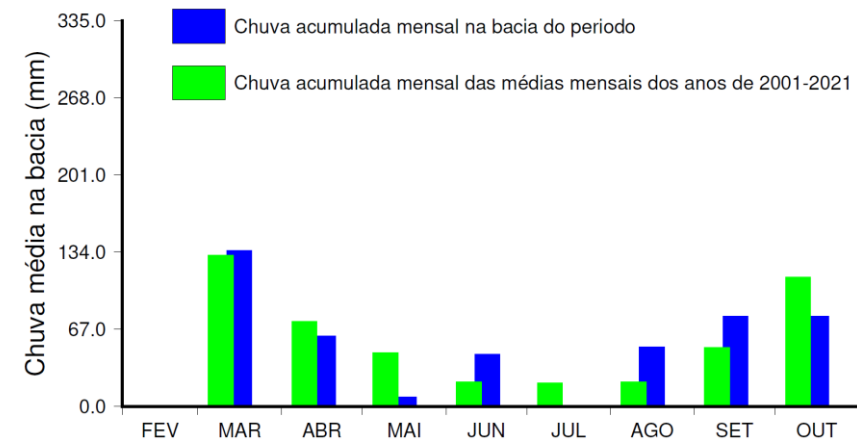
## Alto Paraguai (Bela Vista do Norte)



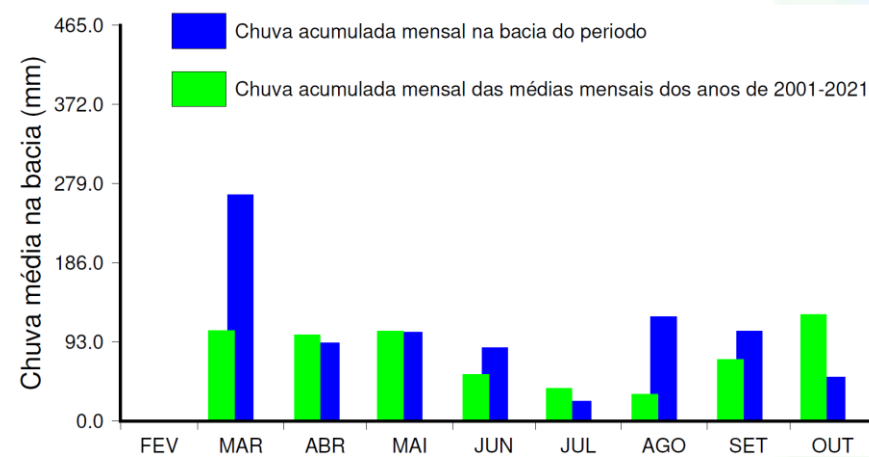
## Cuiabá / São Lourenço



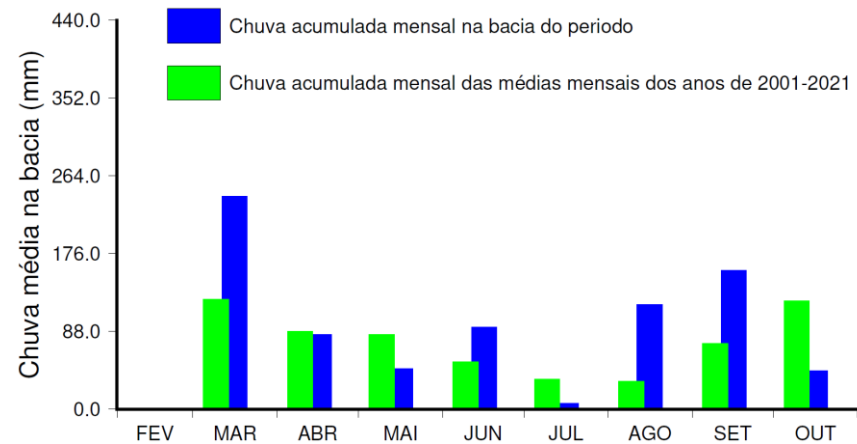
## Taquari (Coxim)



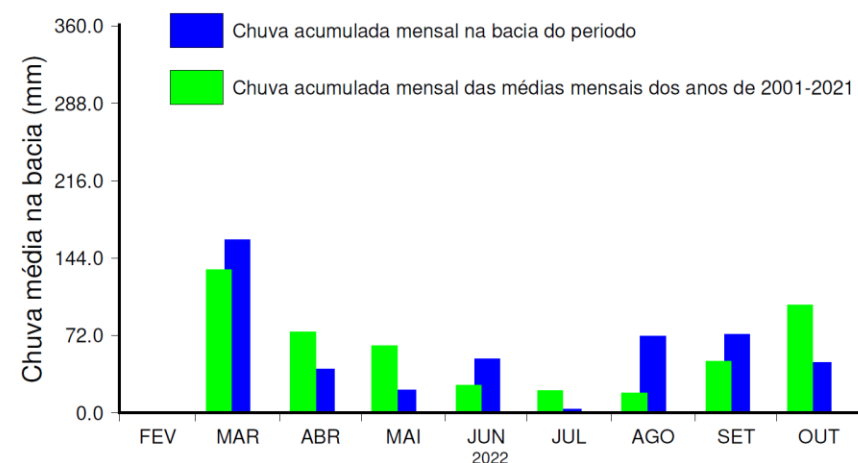
## Miranda



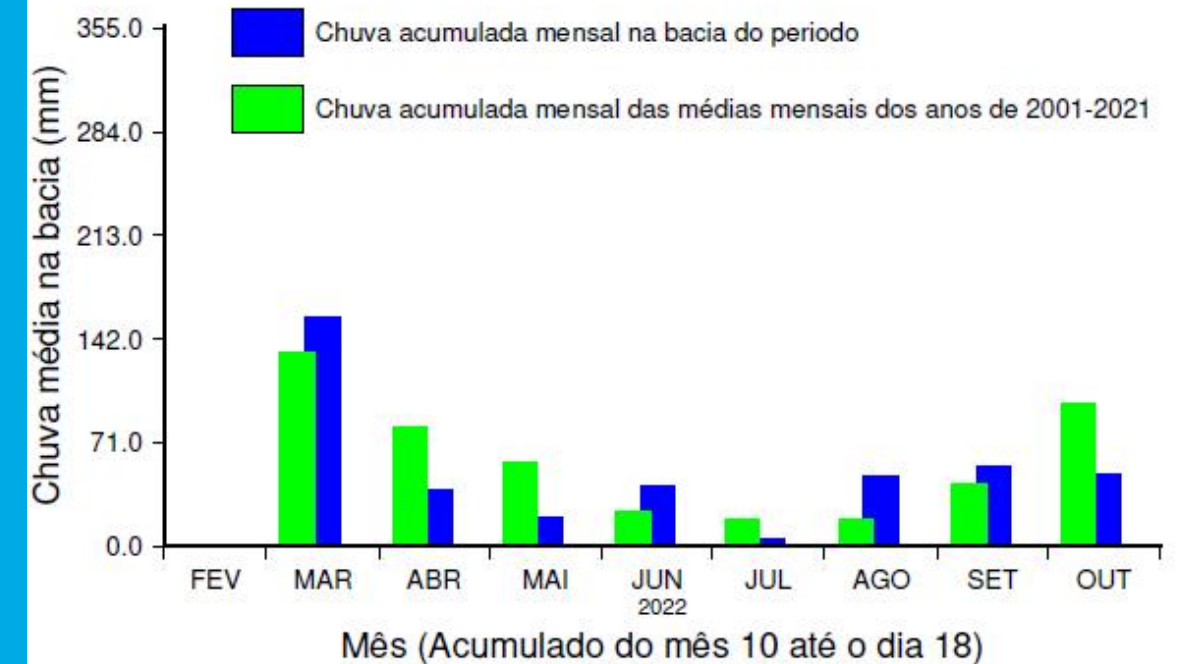
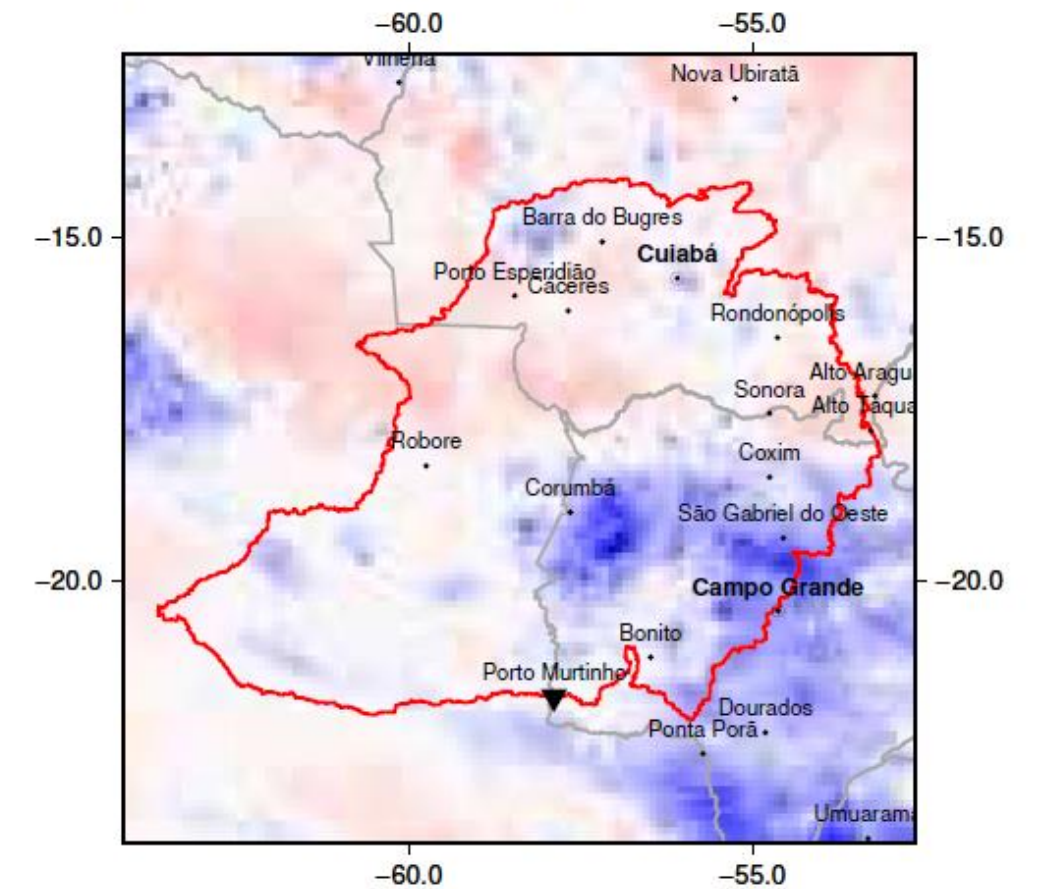
## Aquidauana



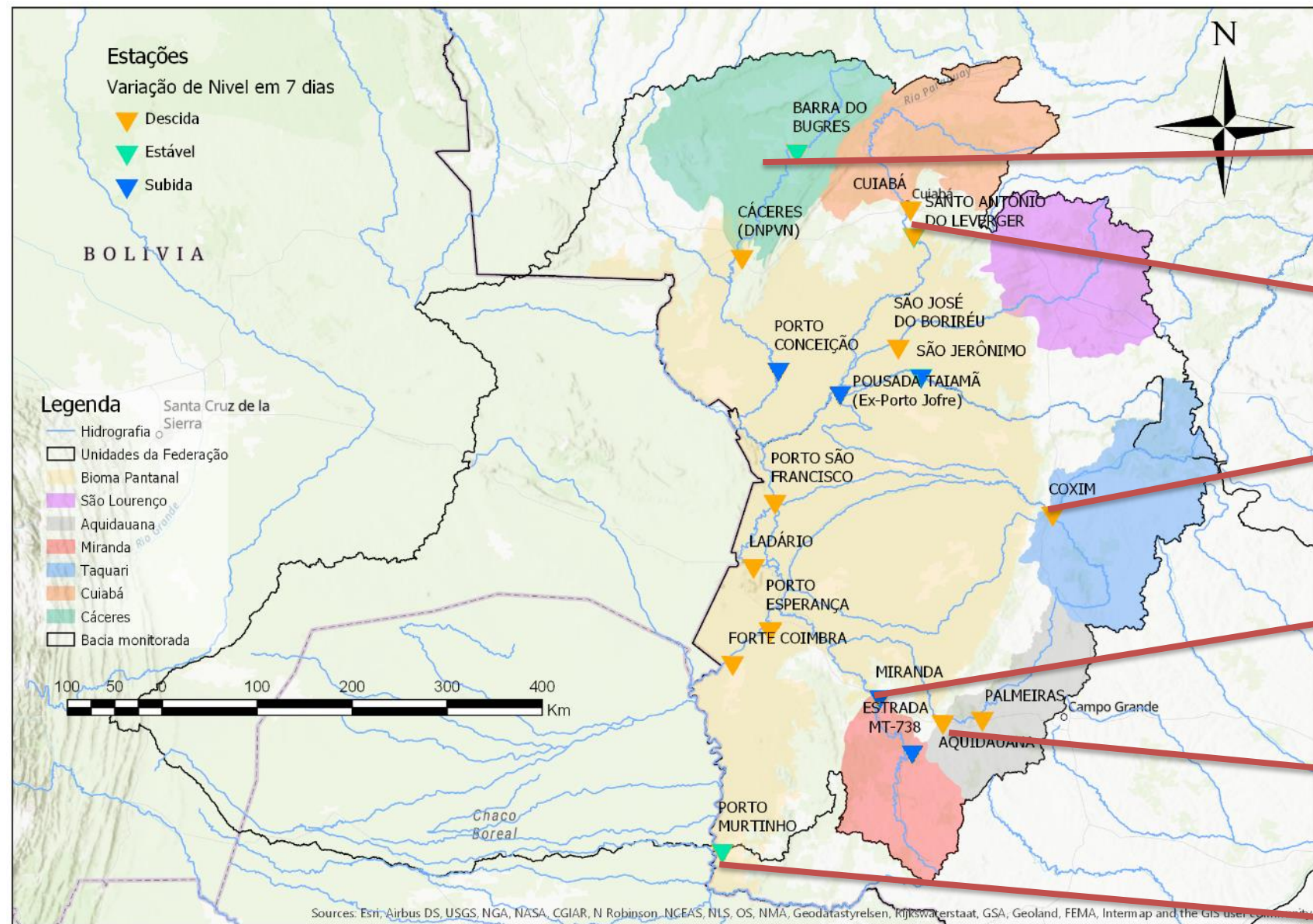
## Bioma Pantanal



Anomalia de chuva MERGE (CPTEC-INPE) de 11.9 mm no mês 09 na AD 67100000 - PORTO\_MURTINHO



# Condição atual

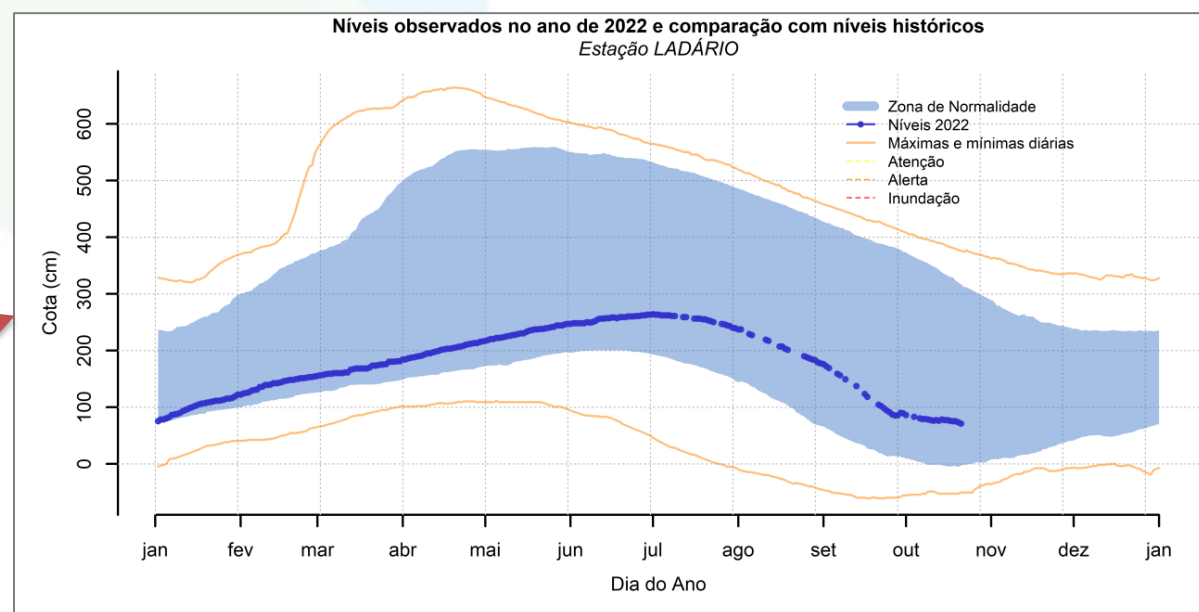
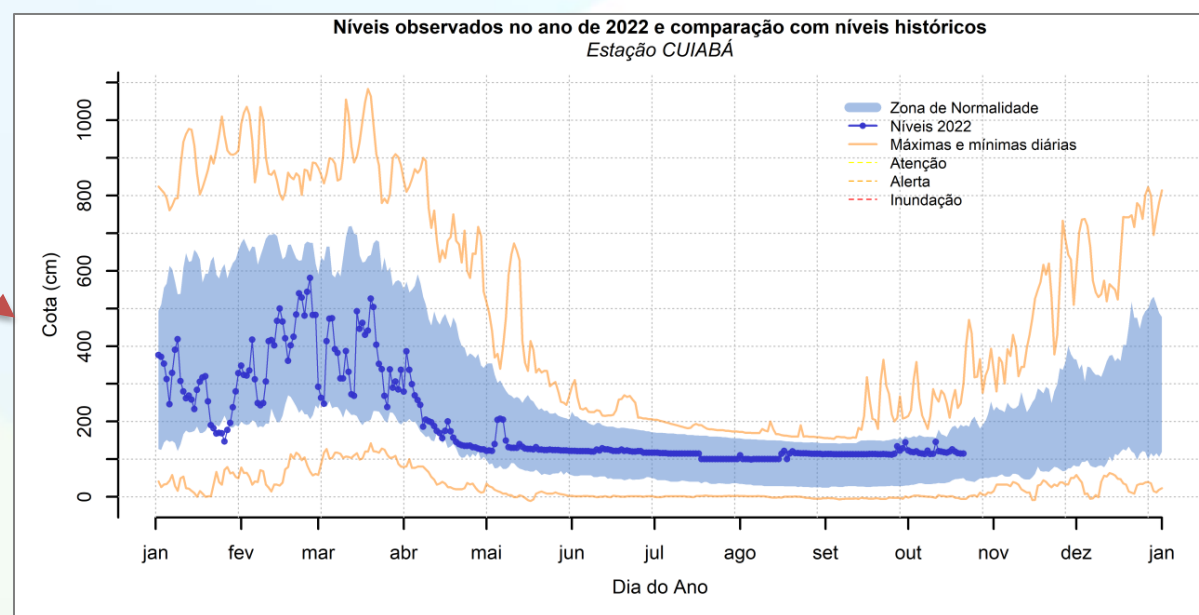
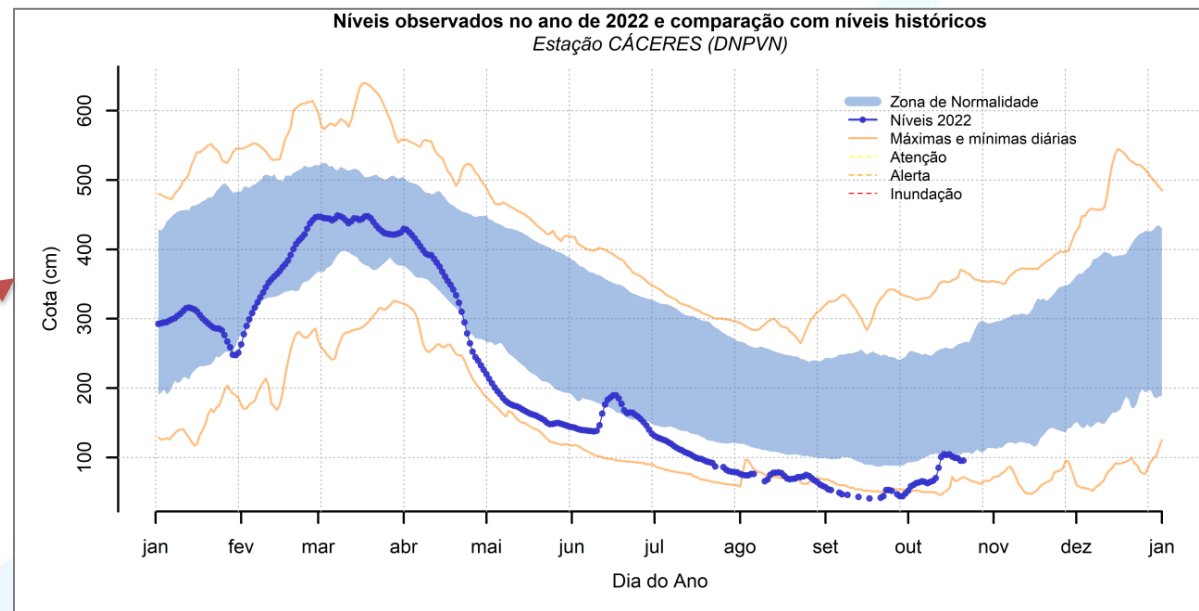


Balanco entre chuvas e evapotranspiração em diferentes sub-bacias do rio Paraguai  
Balanco em mm



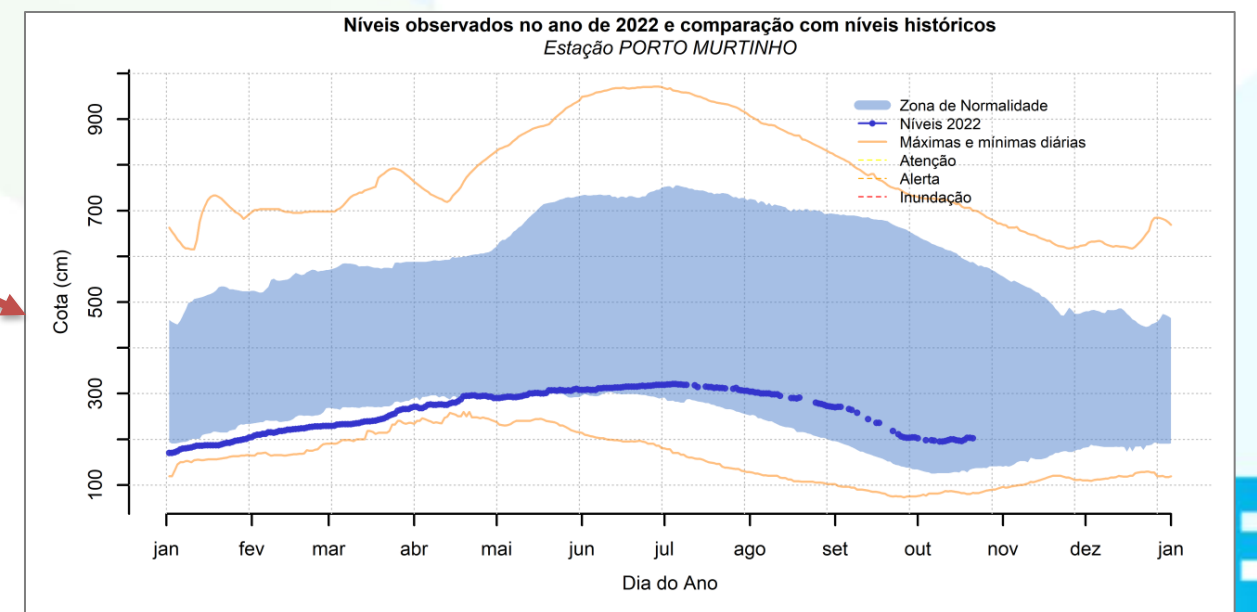
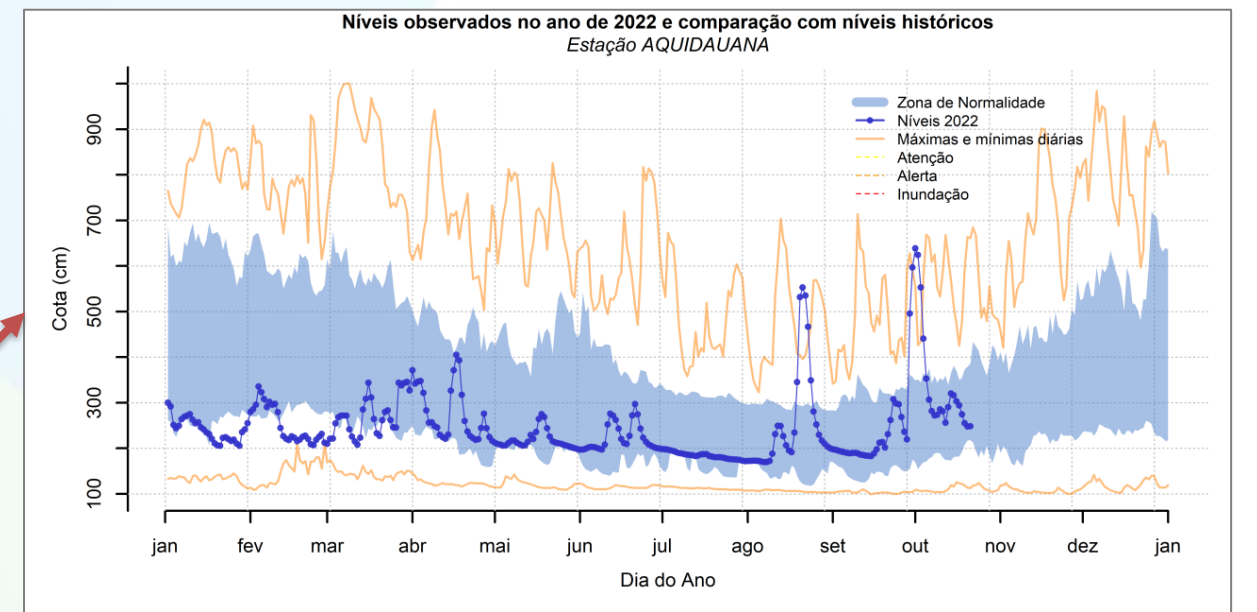
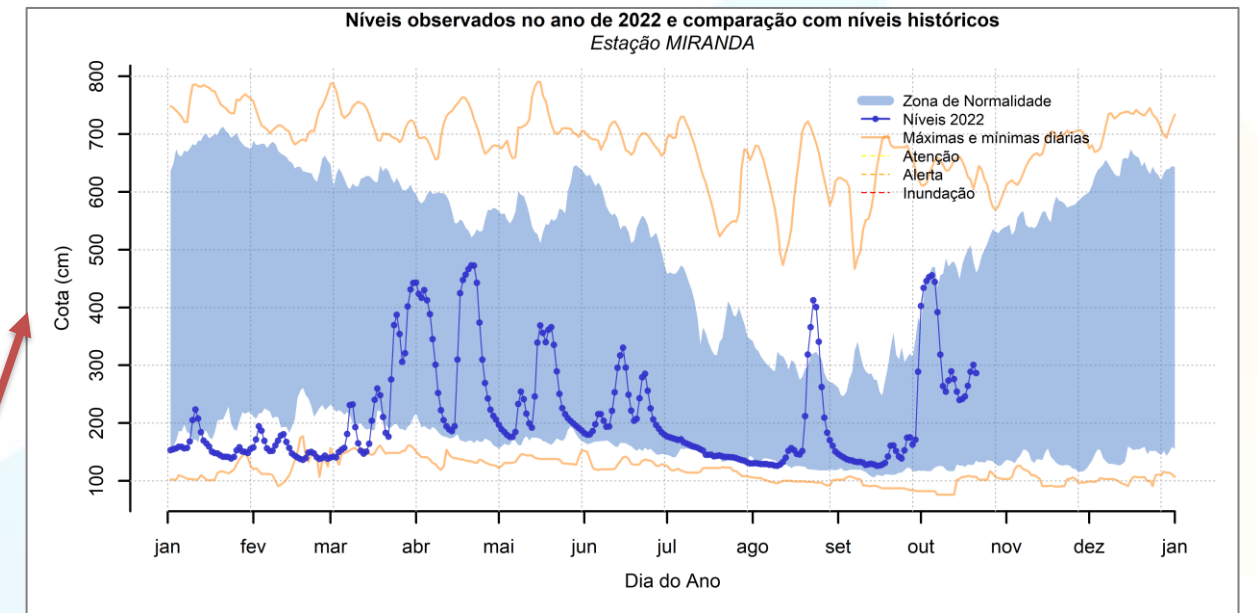
# Condição atual

Balço entre chuvas e evapotranspiração em diferentes sub-bacias do rio Paraguai  
Balço em mm



# Condição atual

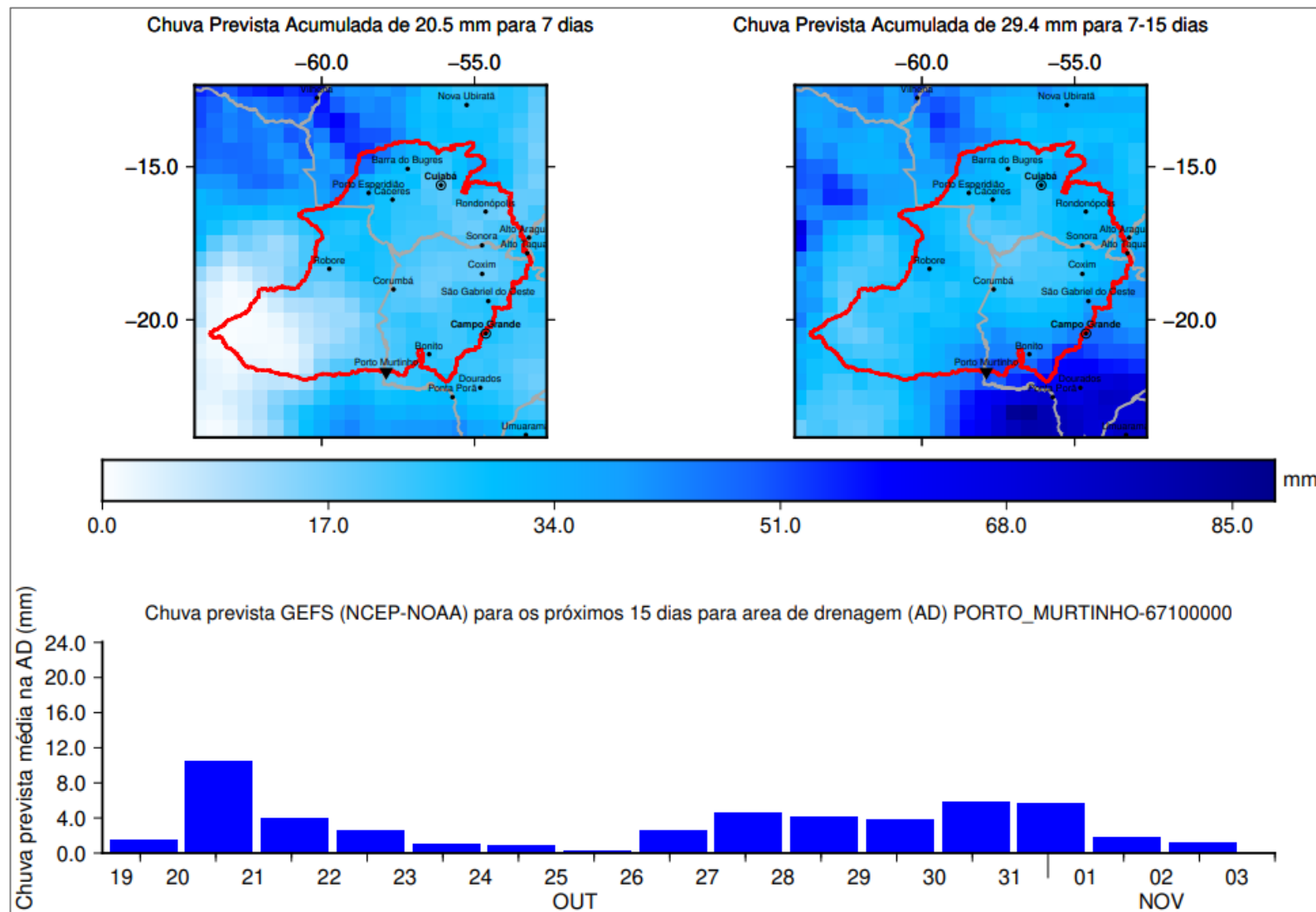
Balço entre chuvas e evapotranspiração em diferentes sub-bacias do rio Paraguai  
Balço em mm



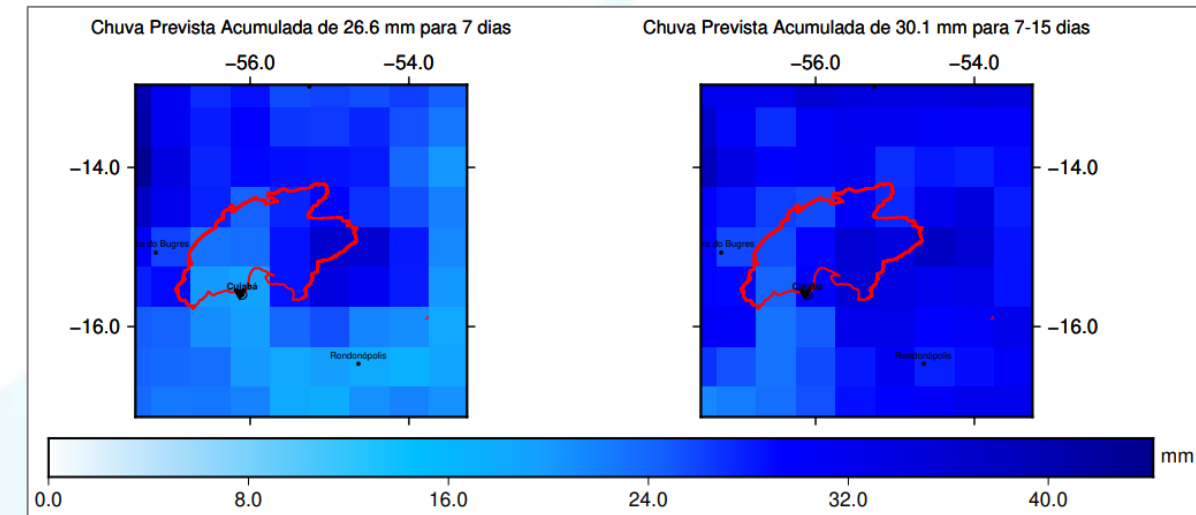


# Prognóstico

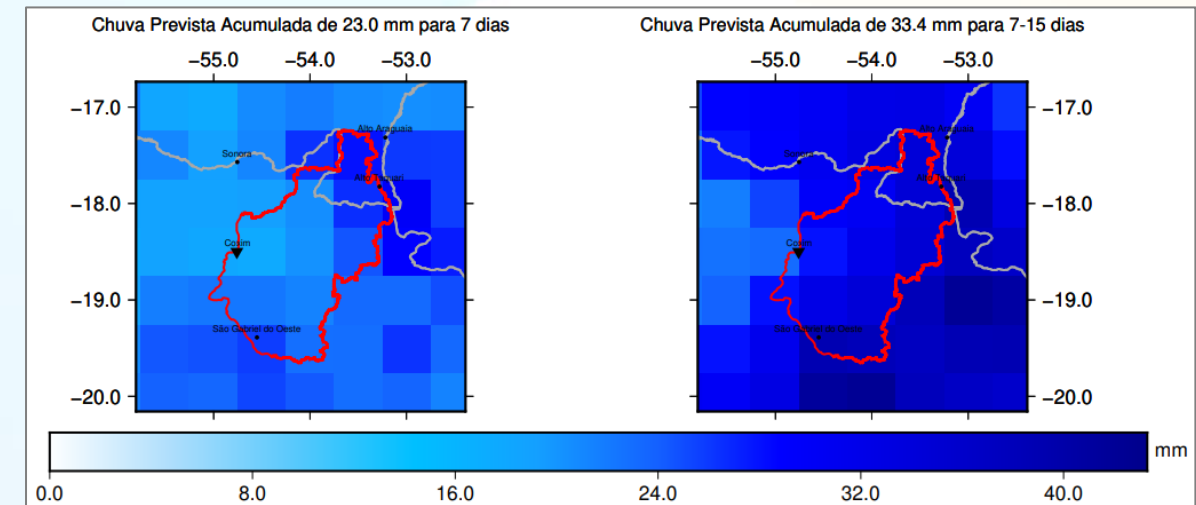
## Chuvas previstas - GEFS



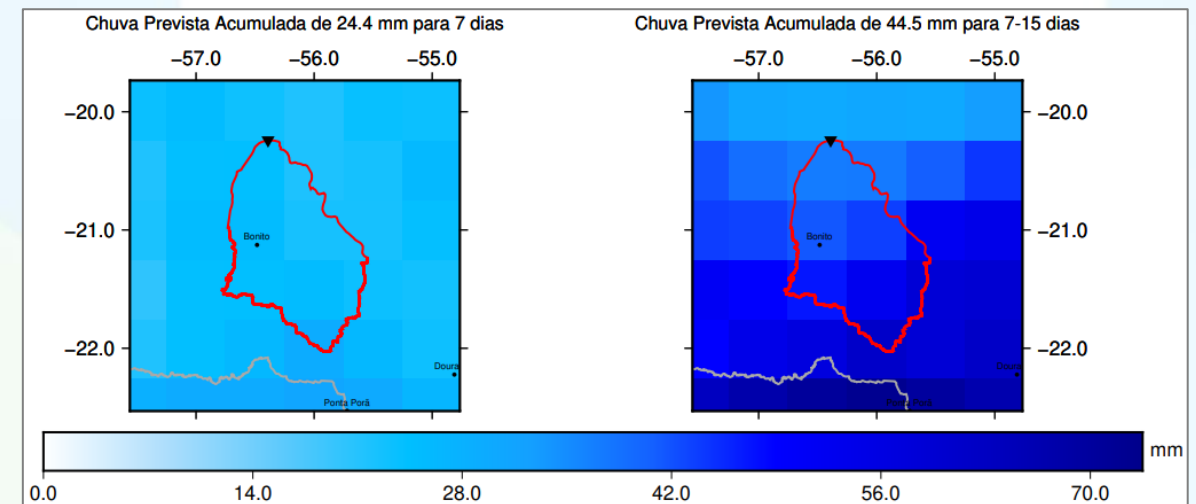
Cuiabá



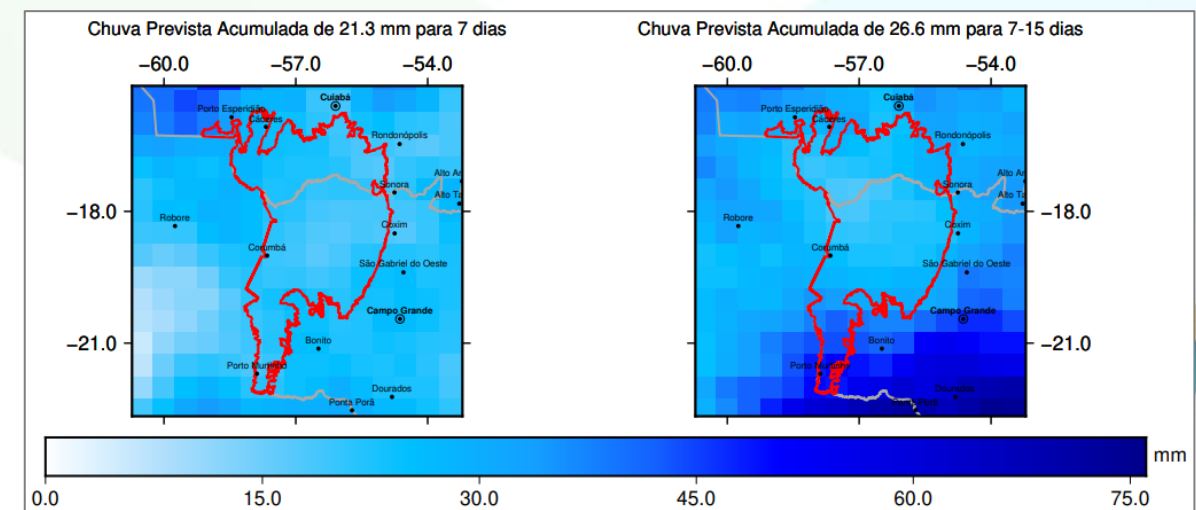
Taquari (Coxim)



Miranda

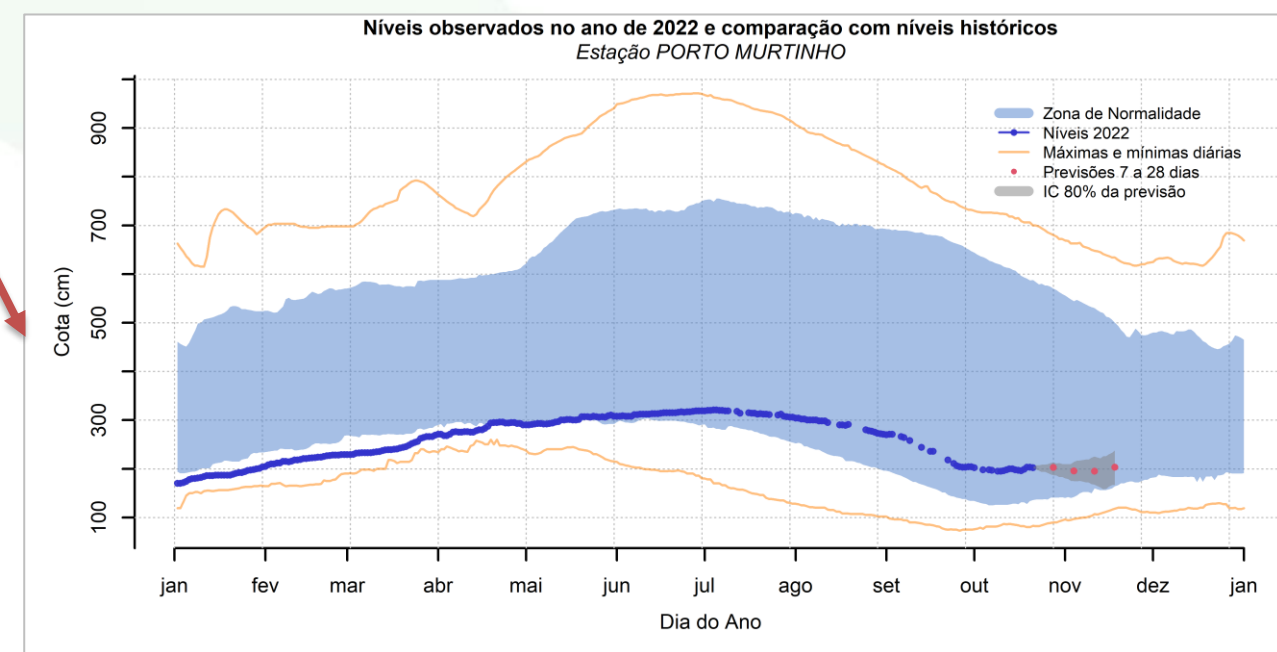
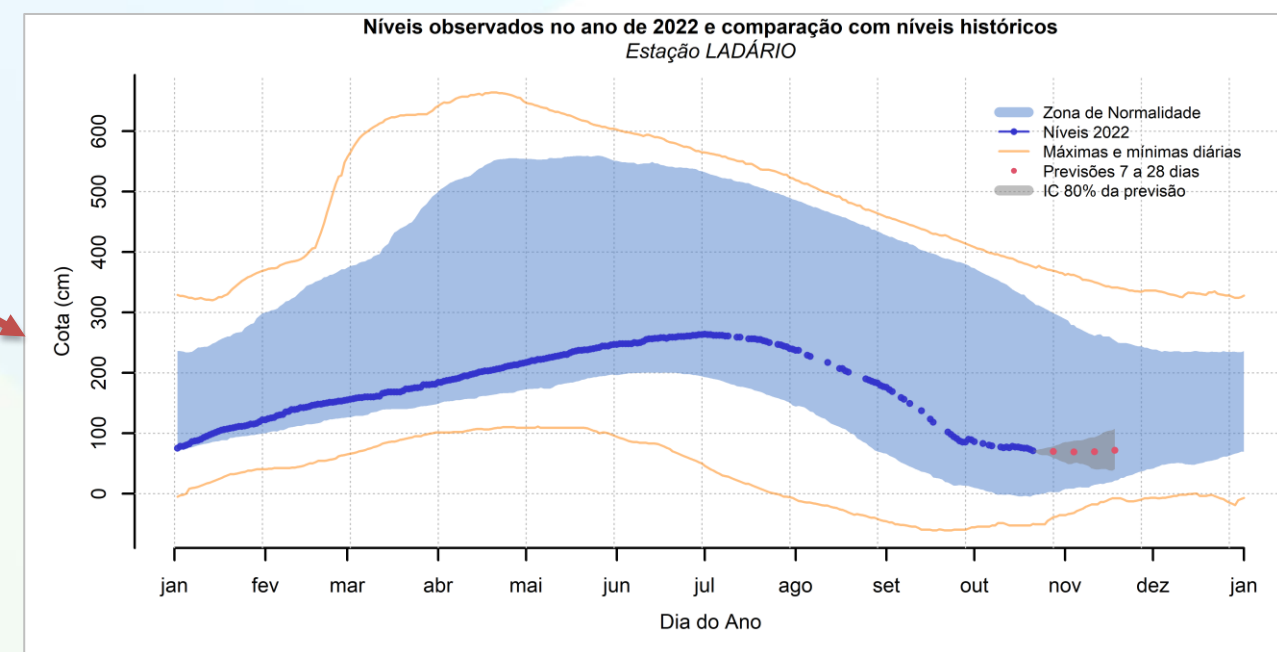
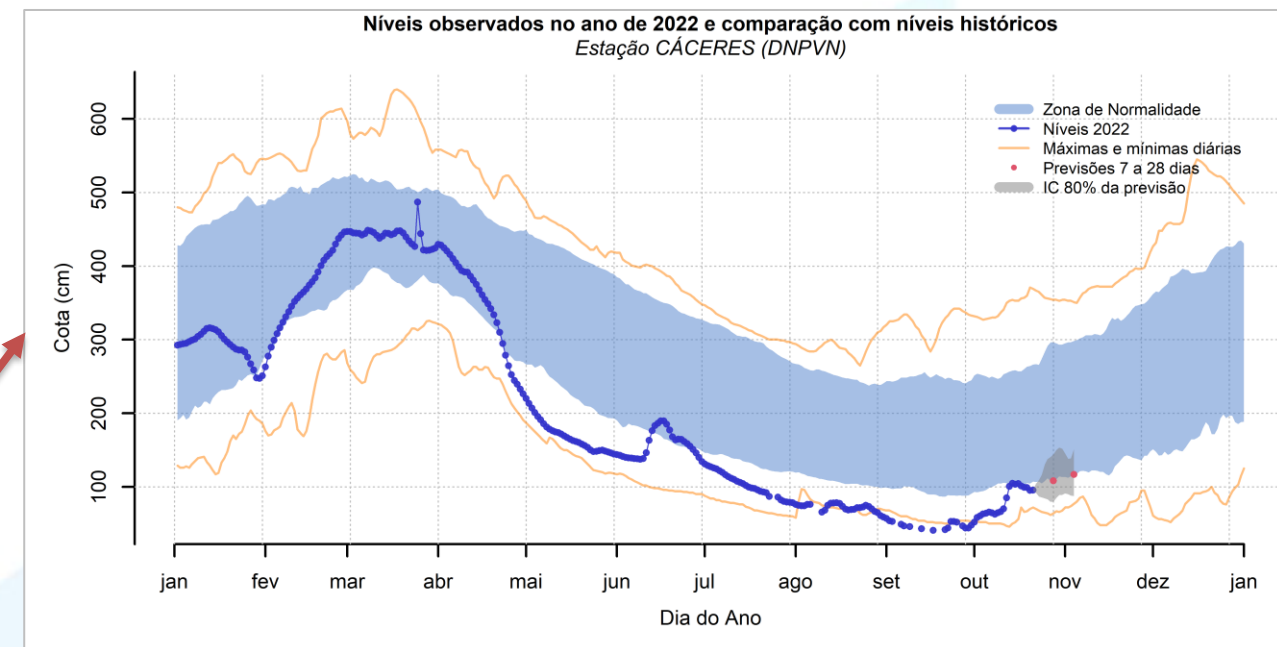


Bioma Pantanal



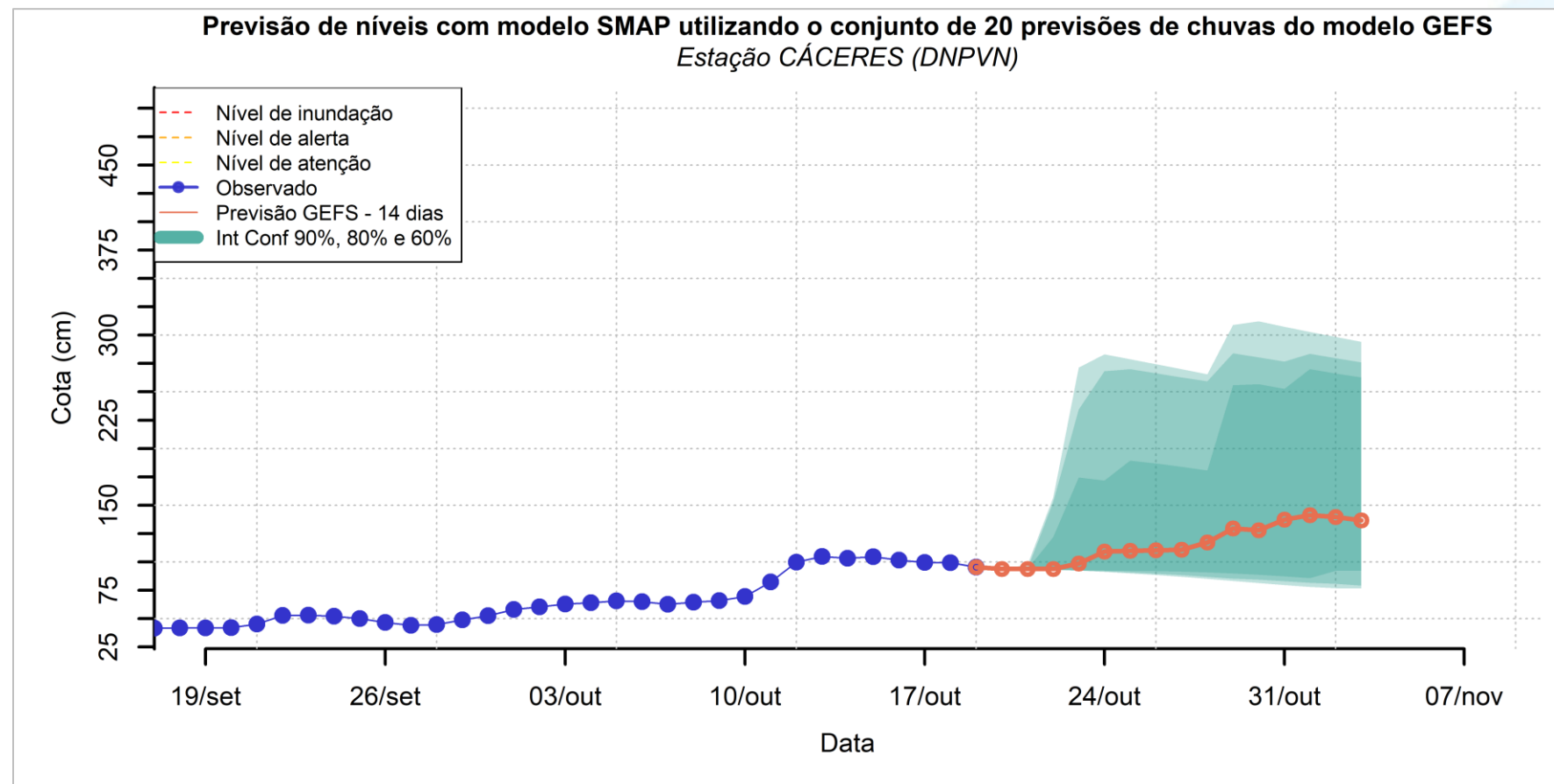
# Prognóstico

Localidade	Último dado		Dia + 7	Dia + 14	Dia + 21	Dia + 28
	Hora	Valor (cm)				
Cáceres	20/10/2022 07:00	96	108	117	-	-
Ladário	20/10/2022 06:00	71	70	69	69	72
Forte Coimbra	20/10/2022 07:00	-29	-36	-42	-45	-41
Porto Murinho	20/10/2022 06:00	202	202	196	195	203



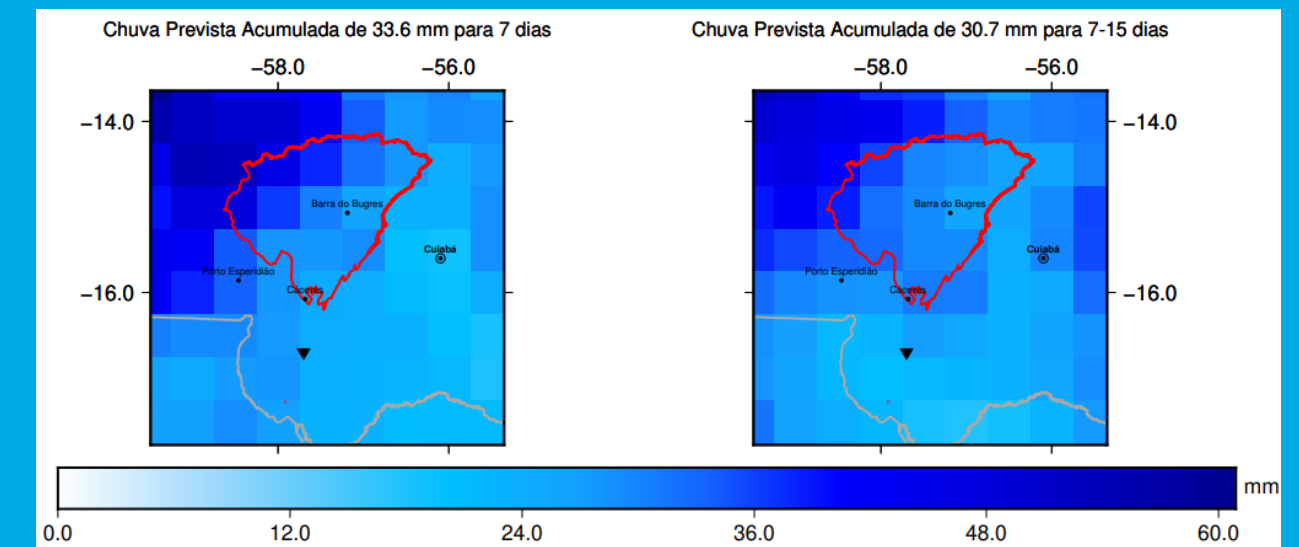
# Prognóstico

## Níveis previstos - Escala semanal



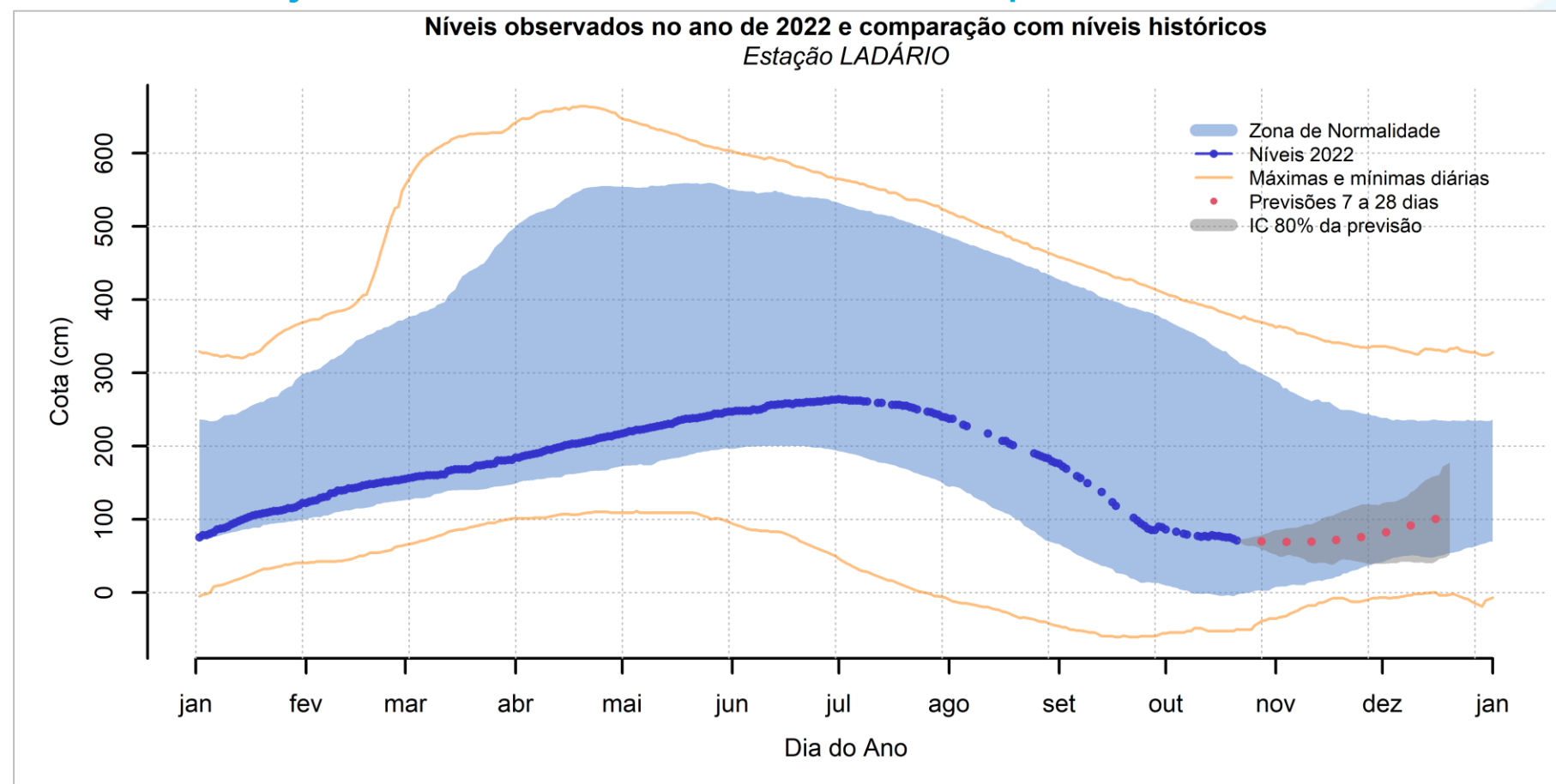
## Previsão de níveis

É possível a ocorrência de elevações do nível do rio Paraguai nesse trecho em razão das chuvas previstas nas próximas semanas, caso elas se confirmem.



# Prognóstico

Visualização de cenário – horizonte de previsão sazonal



## Prognóstico da estação

É improvável que o rio alcance cotas negativas, como em 2020 e 2021:

- Mínimo previsto: ~ 65 cm (+- 45 cm)
- Período provável: 1ª quinzena de novembro

O que pode melhorar esse cenário:

- Chuvas esparsas com elevações do nível dos rios, assim como tem sido observado
- Início precoce da estação chuvosa

O que pode piorar esse cenário

- Atrasos muito significativos do início da estação chuvosa, porém ainda assim é improvável

# Conclusões

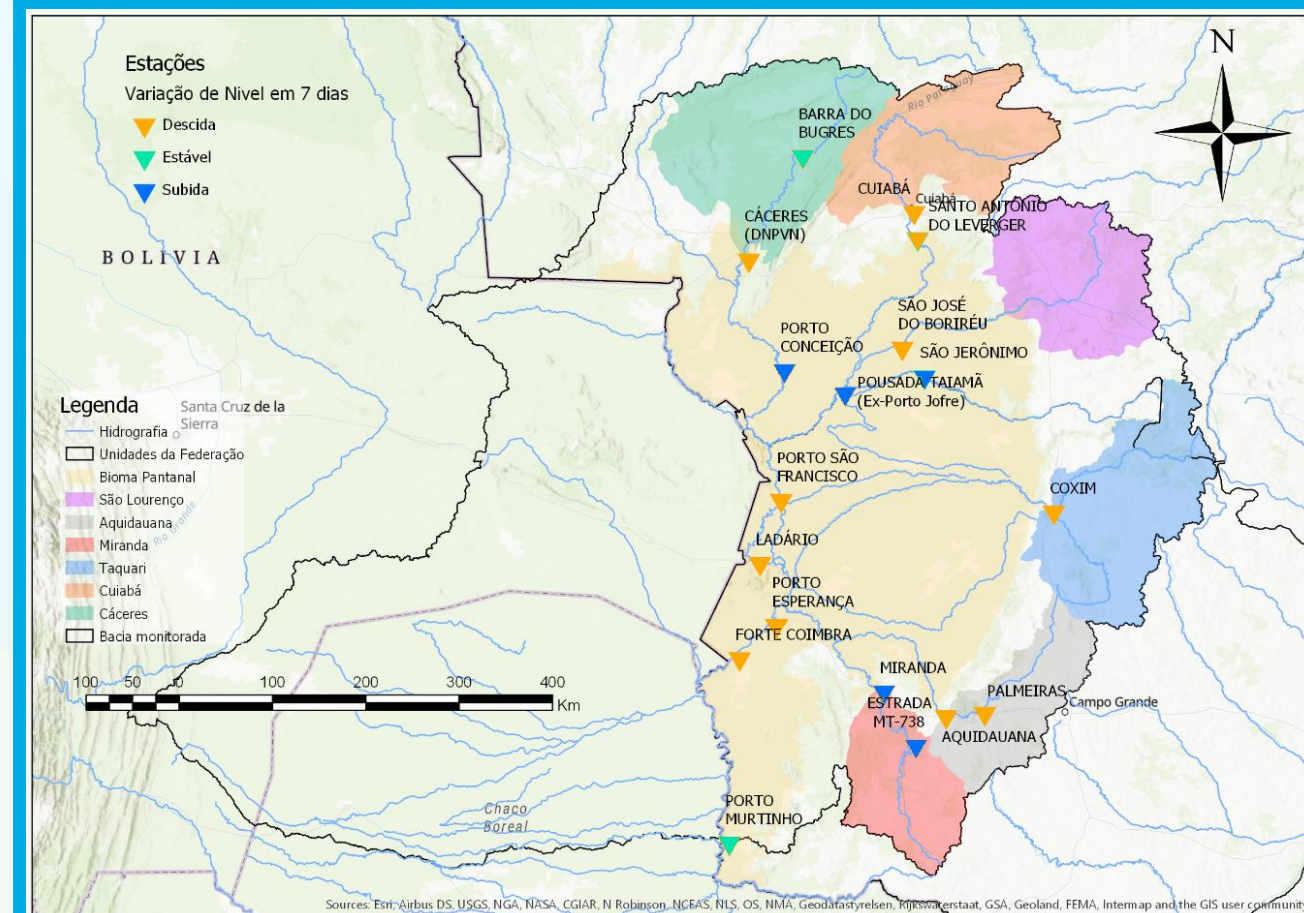
Vazante menos rigorosa que 2020 e 2021

Ainda assim, tem sido observado níveis abaixo do normal no Alto Paraguai

Chuvas acima da média no MS atenuaram o período final da vazante

Previsões de chuvas moderada mais generalizadas para as próximas duas semanas

Condição de estabilização e possível início de processo de enchimento dos rios e lagoas



# OBRIGADO!

Marcus Suassuna Santos  
Pesquisador em Geociências pela CPRM

marcus.Santos@cprm.gov.br  
+ 55 61 2108 8423



SECRETARIA DE  
GEOLOGIA, MINERAÇÃO  
E TRANSFORMAÇÃO MINERAL

MINISTÉRIO DE  
MINAS E ENERGIA

GOVERNO  
FEDERAL