


AVALIAÇÃO DAS CONDIÇÕES HIDROLÓGICAS E DE ARMAZENAMENTO DOS RESERVATÓRIOS DO SUBSISTEMA SUL

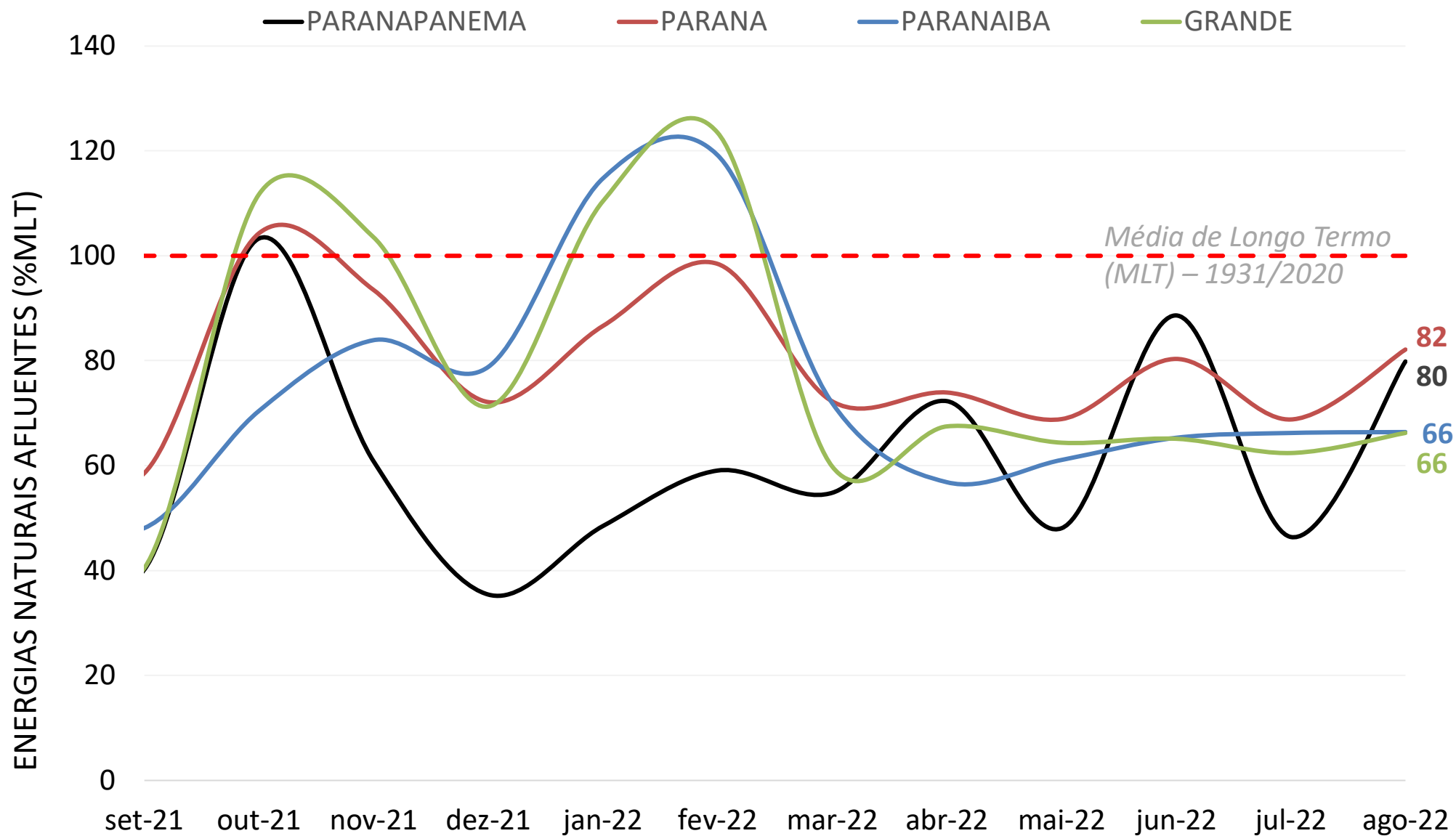
8ª Reunião da Sala de Crise da Região Sul
24 de agosto de 2022

- 1** Contextualização da situação energética do SIN
- 2** Condições hidrológicas e armazenamentos no subsistema Sul
- 3** Operação dos principais reservatórios
- 4** Resultados das simulações hidráulicas

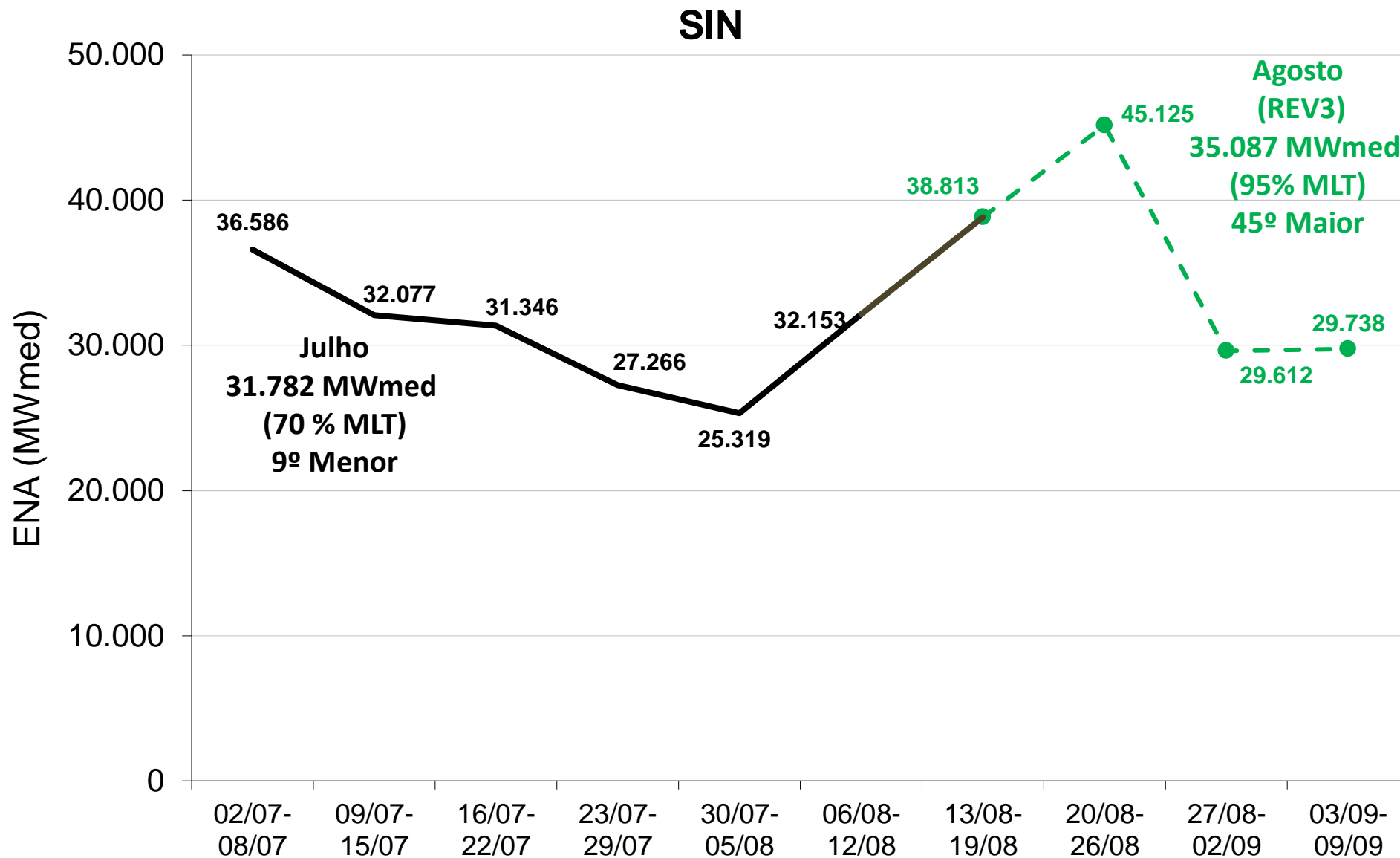


CONTEXTUALIZAÇÃO DA SITUAÇÃO ENERGÉTICA DO SIN

ENERGIAS NATURAIS AFLUENTES DE BACIAS DA REGIÃO SUDESTE



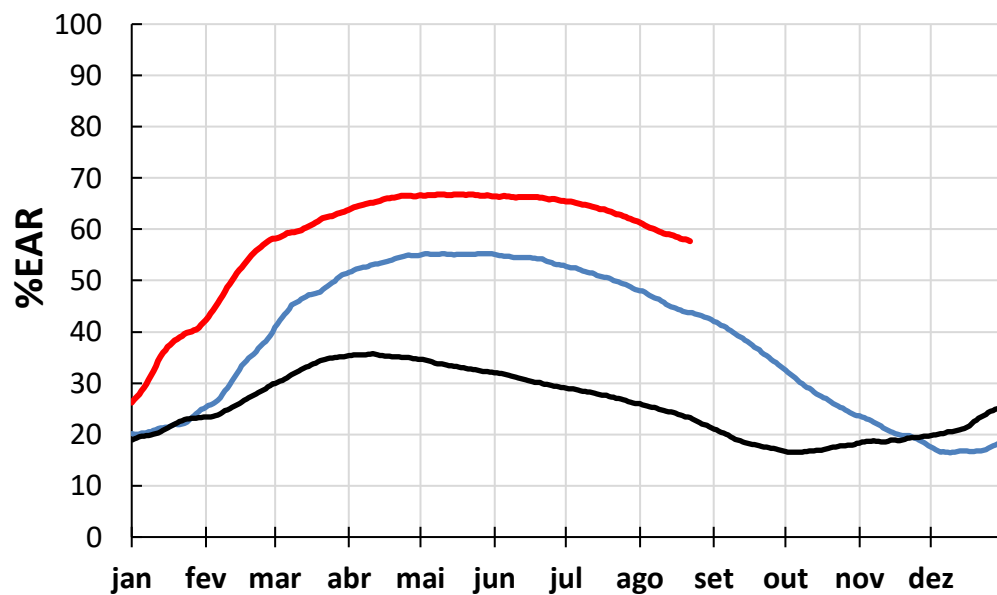
Nota: (1) Dados até 22/08/2022.



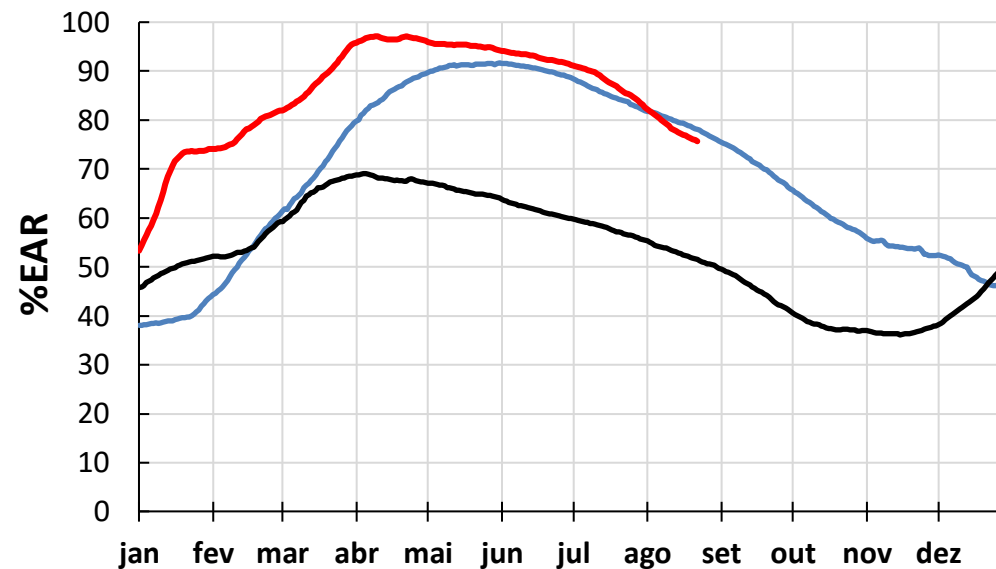
SIN: set/21 - jul/22: 96% MLT - 45º Menor do histórico
 dez/21 - jul/22: 99% MLT - 40º Maior do histórico

EVOLUÇÃO DOS ARMAZENAMENTOS EM 2022 EM RELAÇÃO A 2020 E 2021

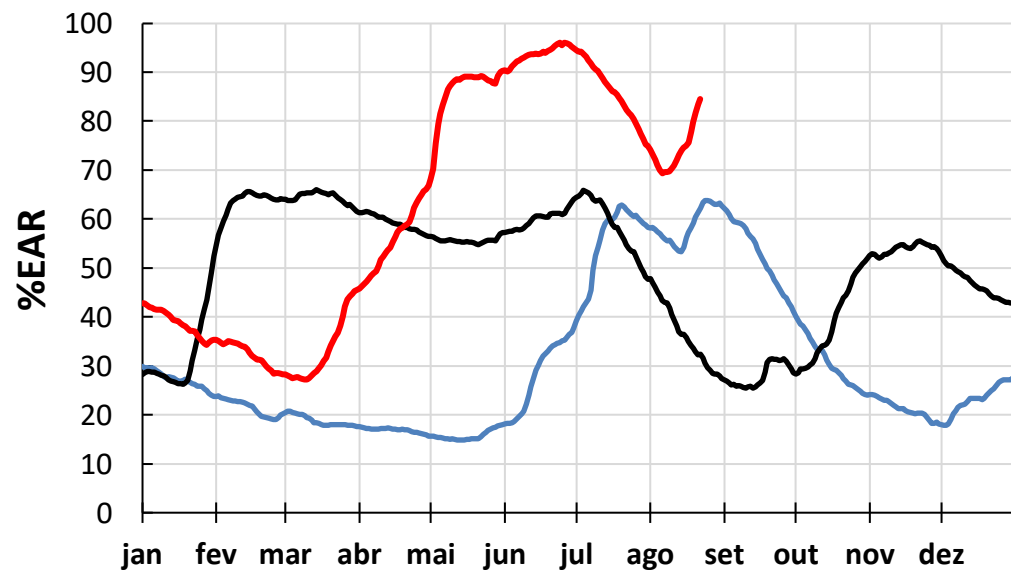
SUDESTE / CENTRO-OESTE



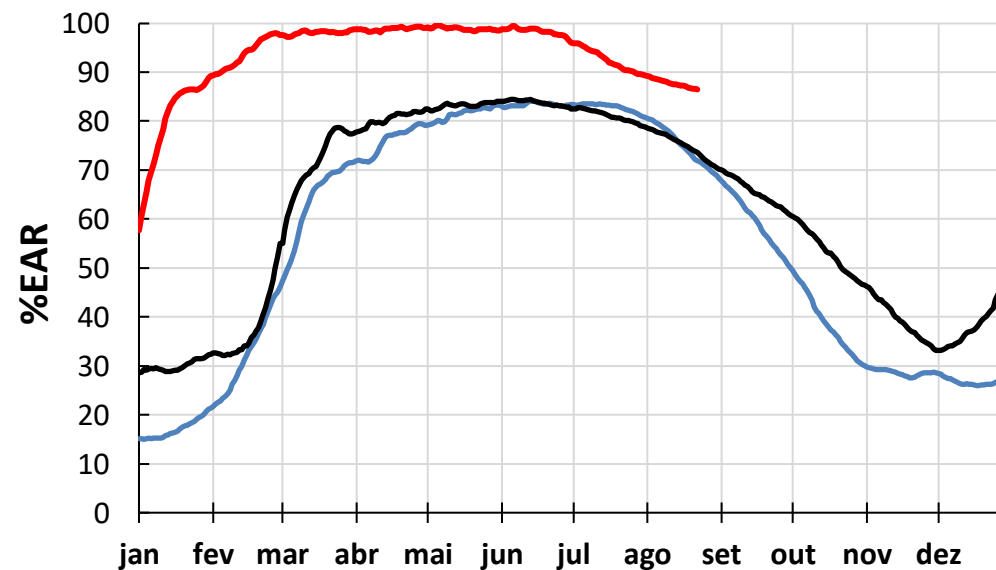
NORDESTE



SUL

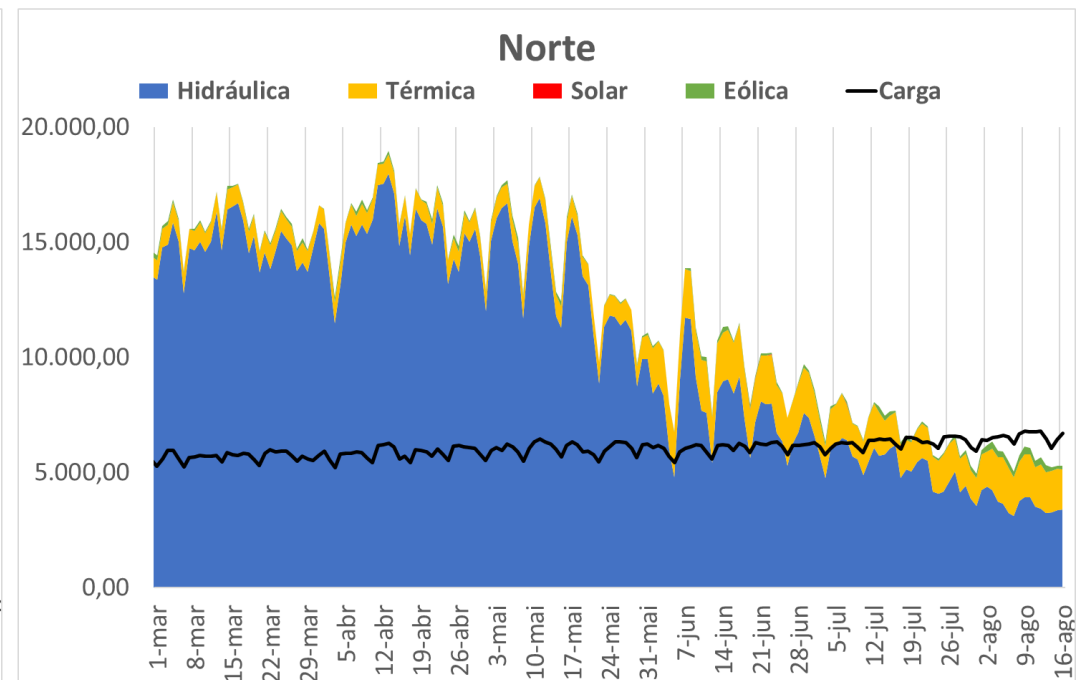
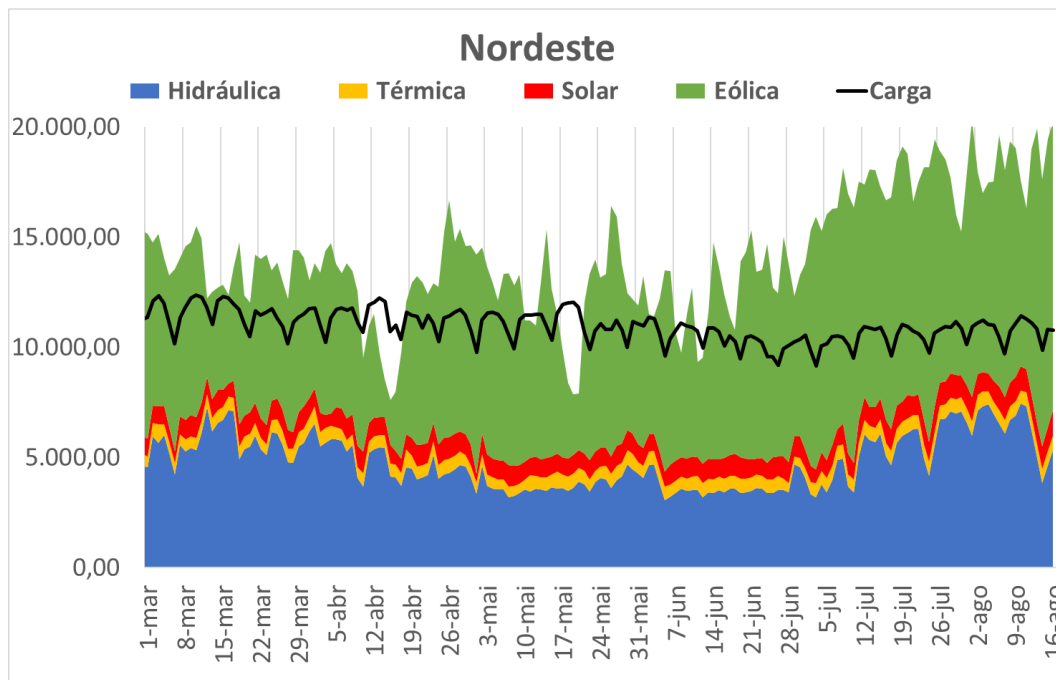
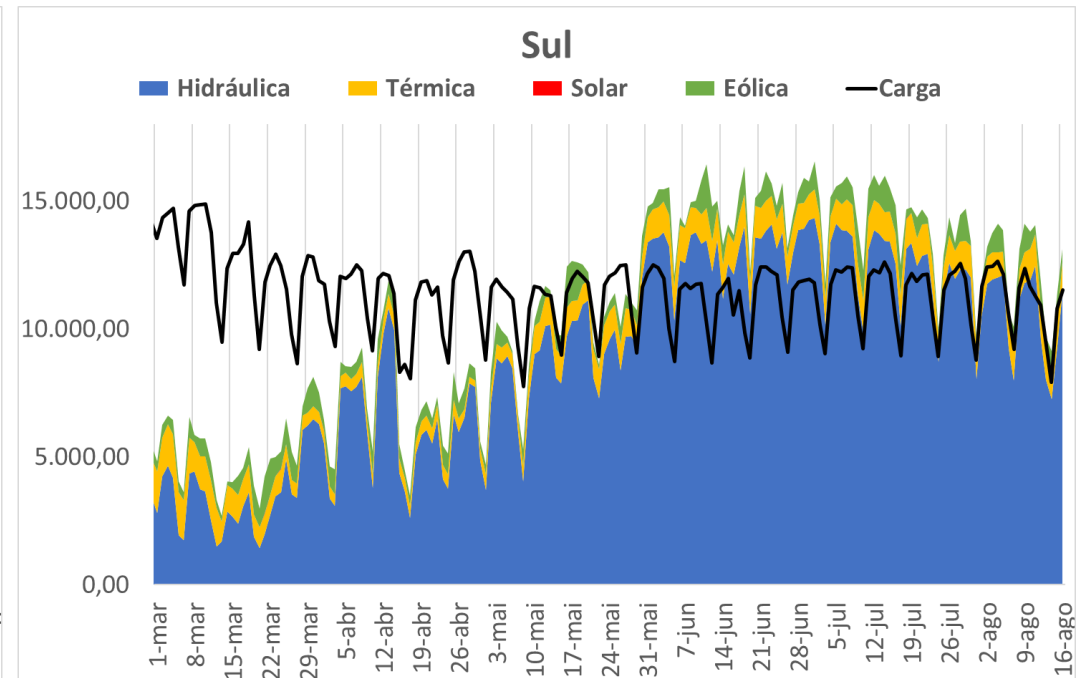
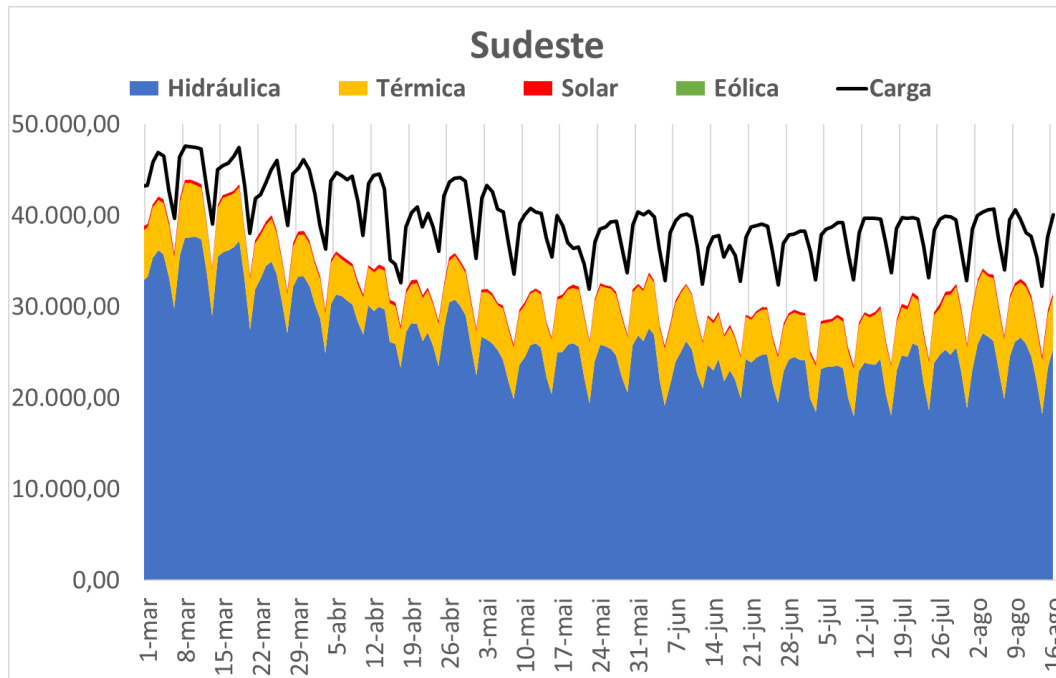


NORTE



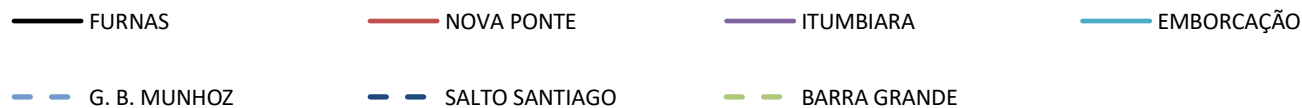
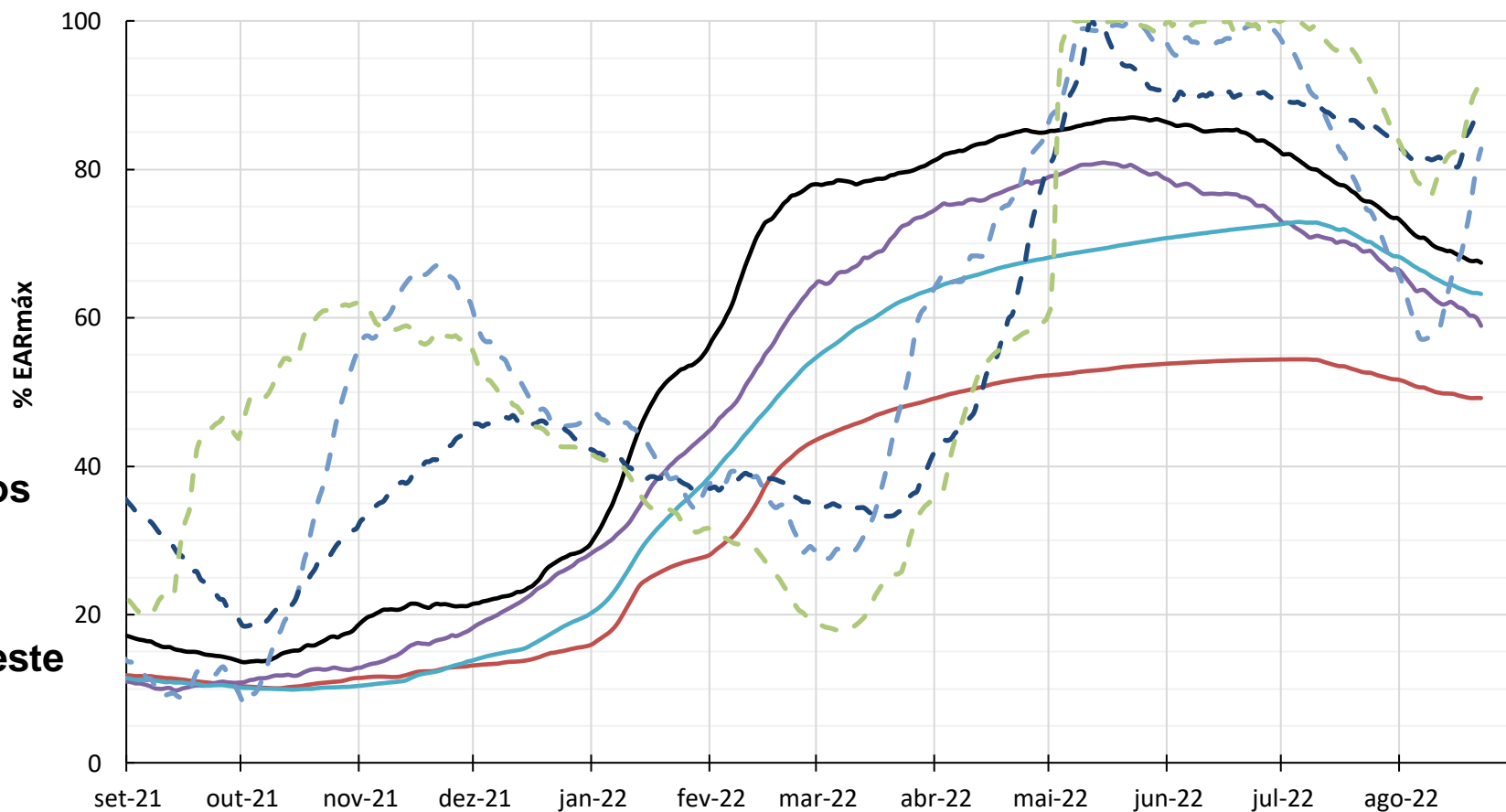
— 2020 — 2021 — 2022

Atendimento à Carga (em MWmed)

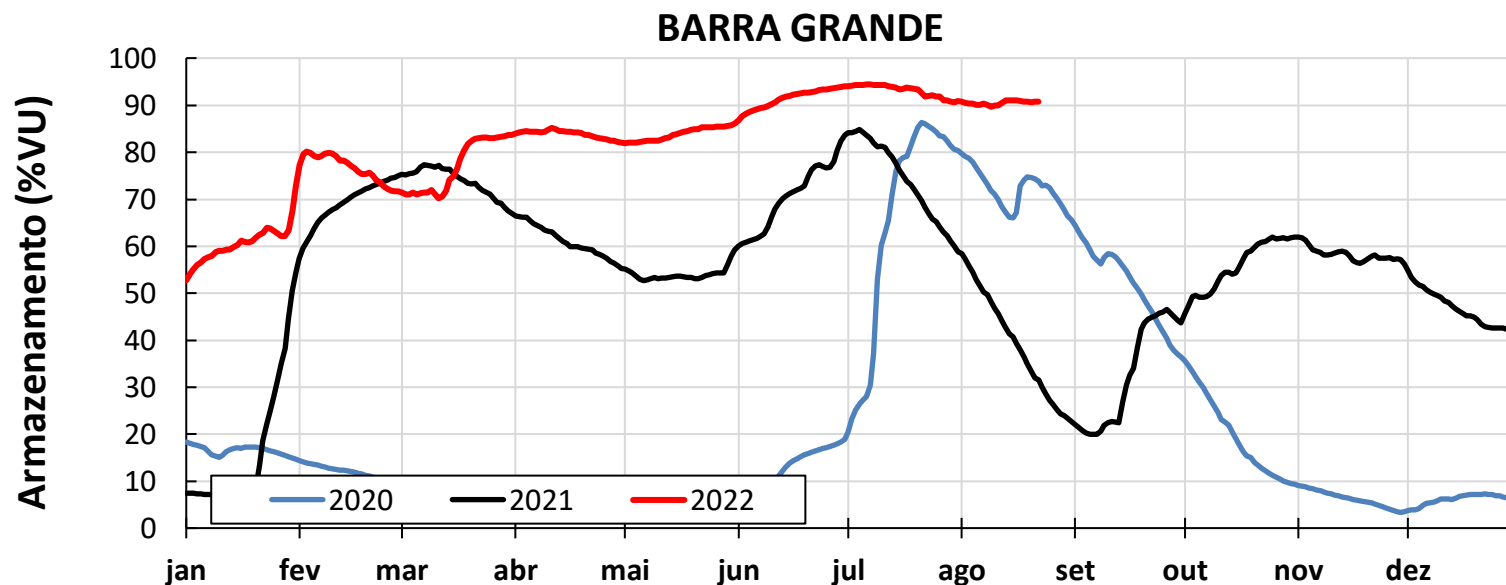
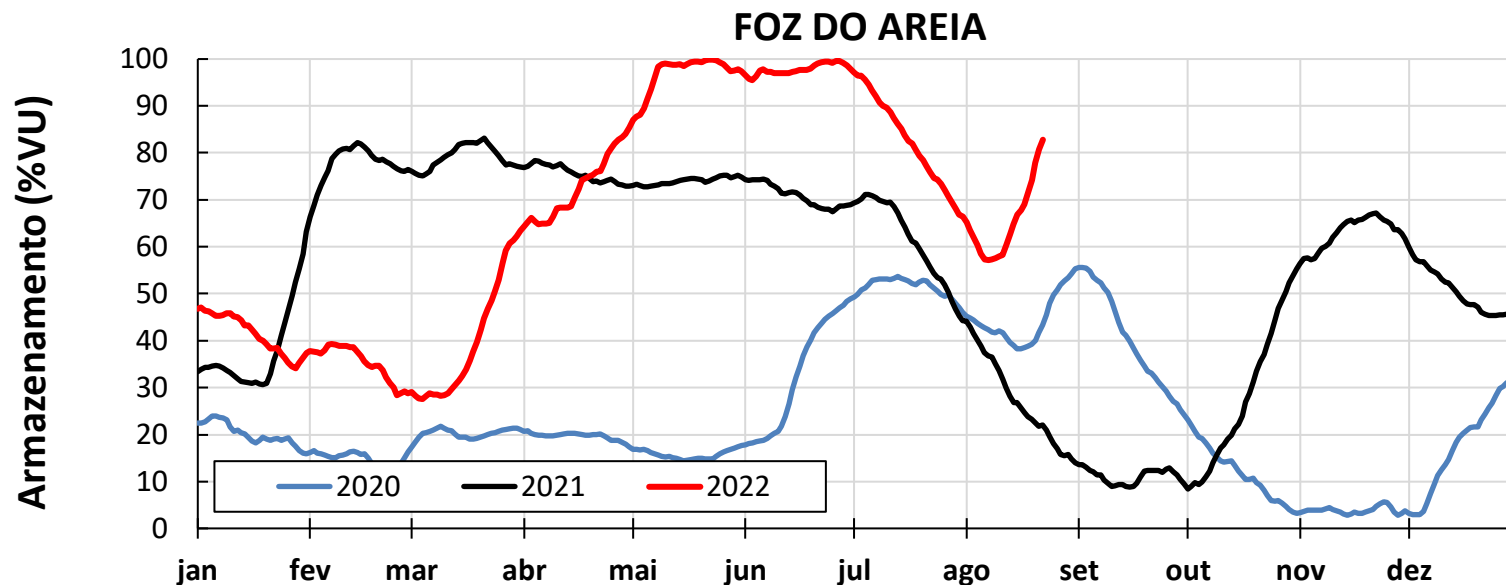





Situação de armazenamento dos principais reservatórios dos subsistemas Sul e Sudeste/Centro-Oeste



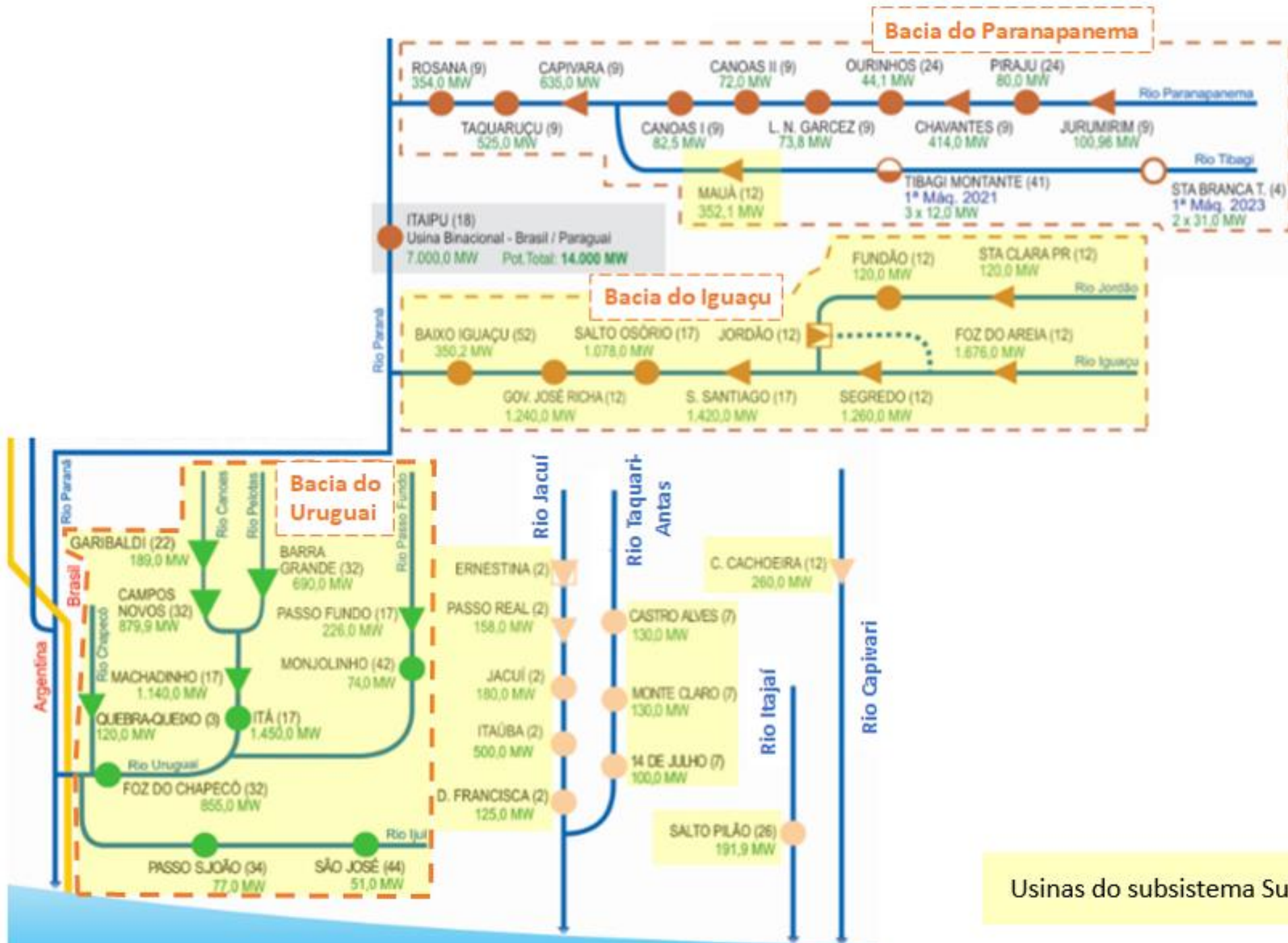
Situação de armazenamento dos principais reservatórios das bacias dos rios Iguaçu e Uruguai entre 2020 e 2022





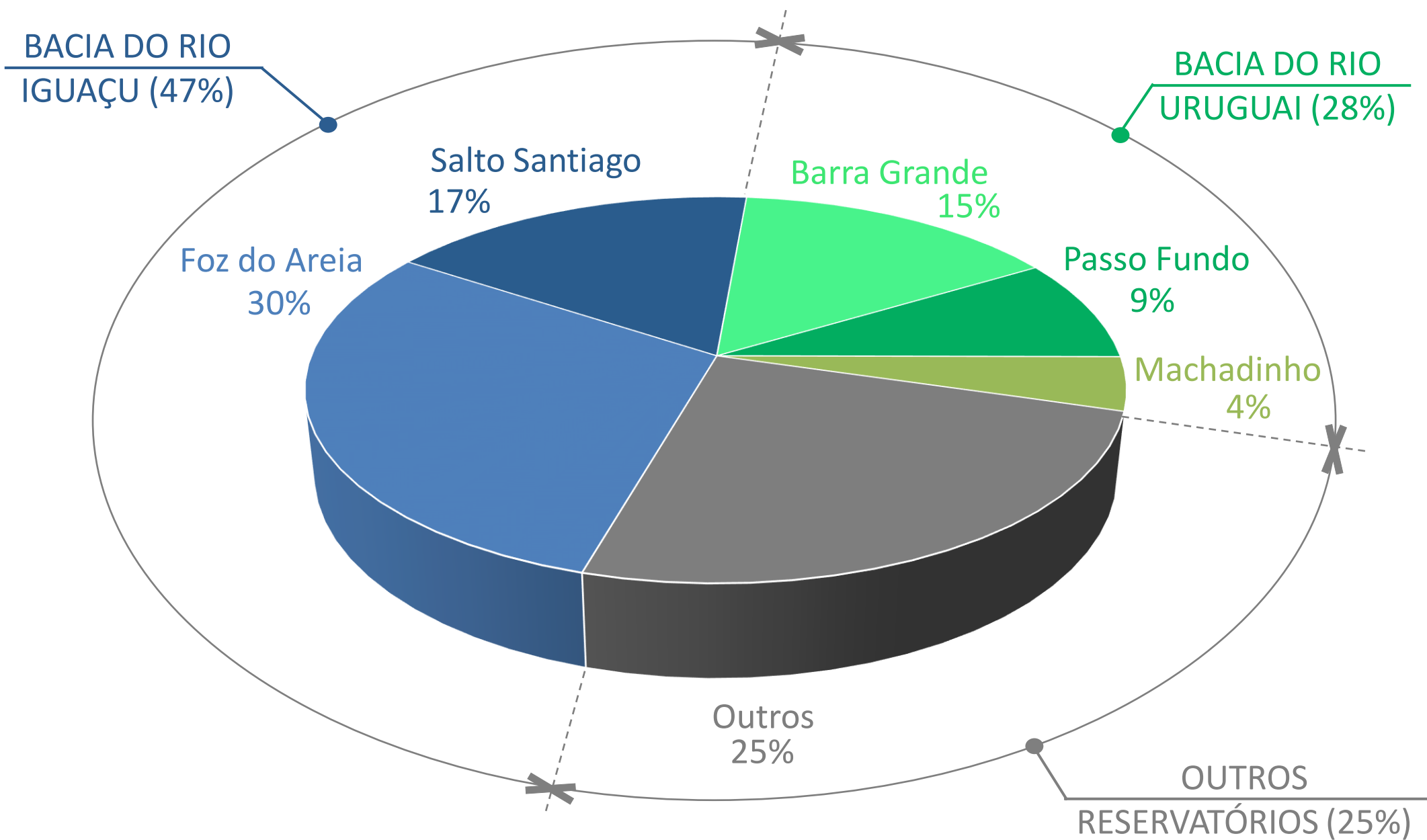
CONDIÇÕES HIDROLÓGICAS E ARMAZENAMENTOS NO SUBSISTEMA SUL

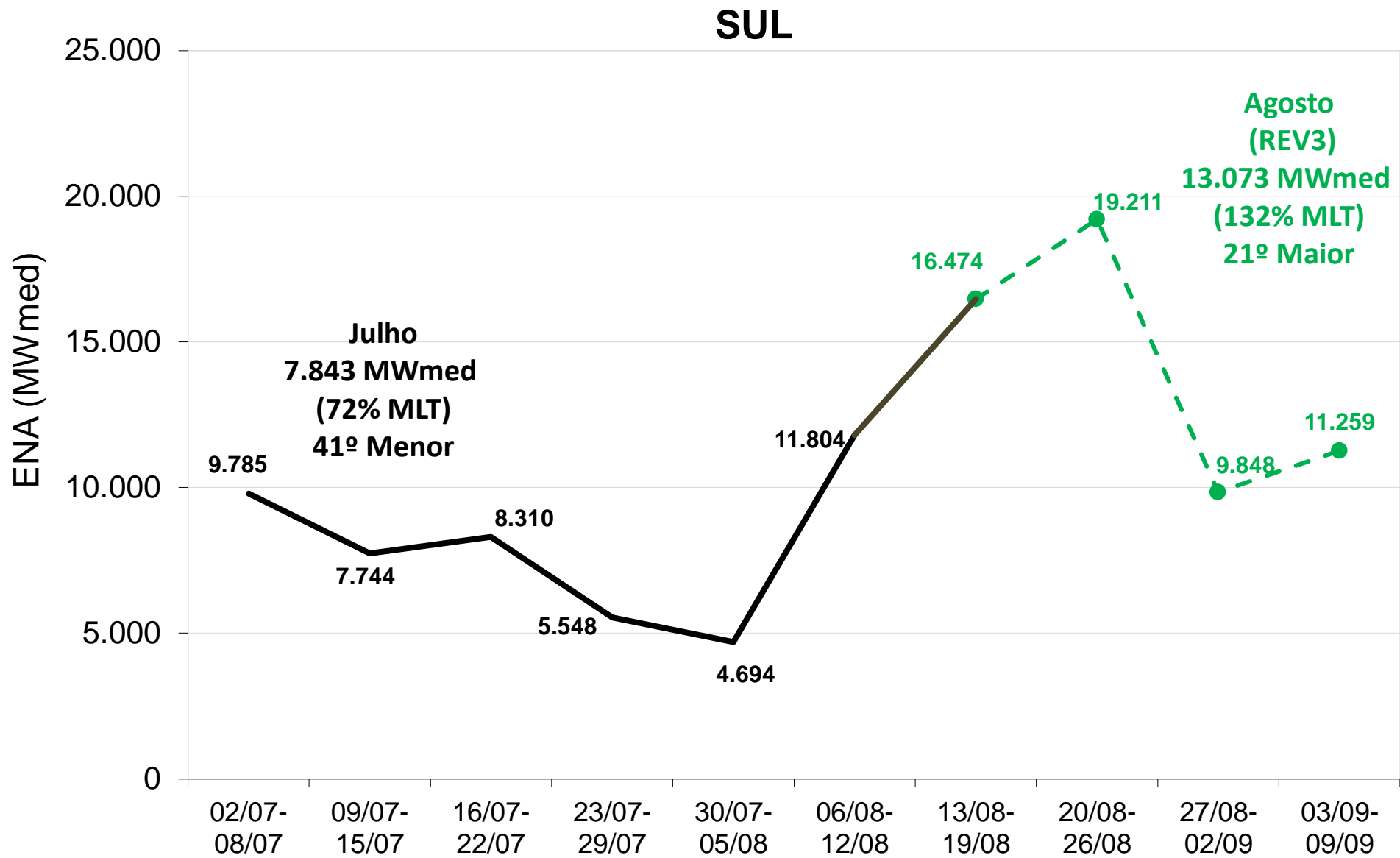
DIAGRAMA ESQUEMÁTICO DAS USINAS HIDROELÉTRICAS

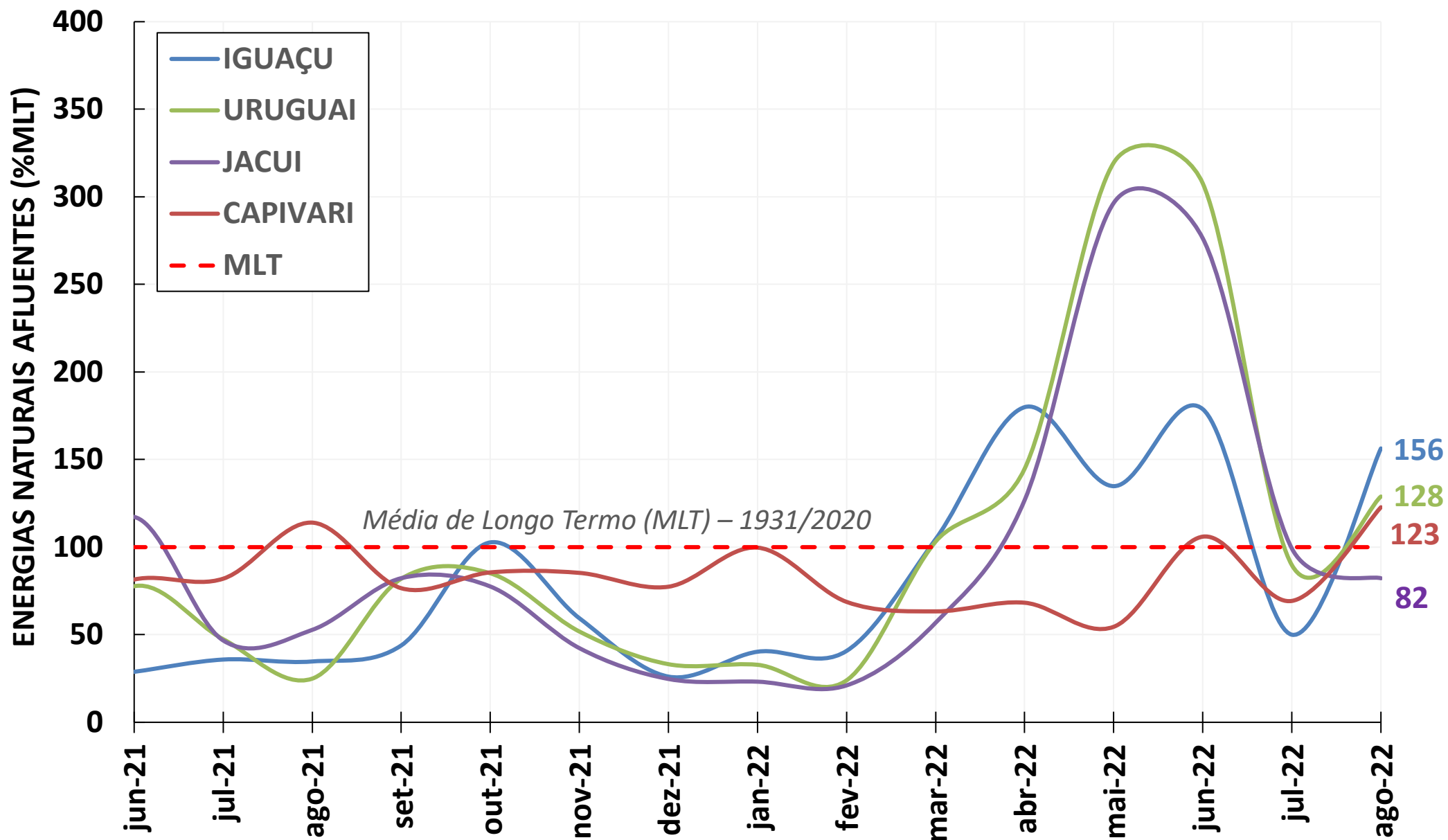


PARTICIPAÇÃO DOS PRINCIPAIS RESERVATÓRIOS NA EAR_{máx} DO SUBSISTEMA SUL

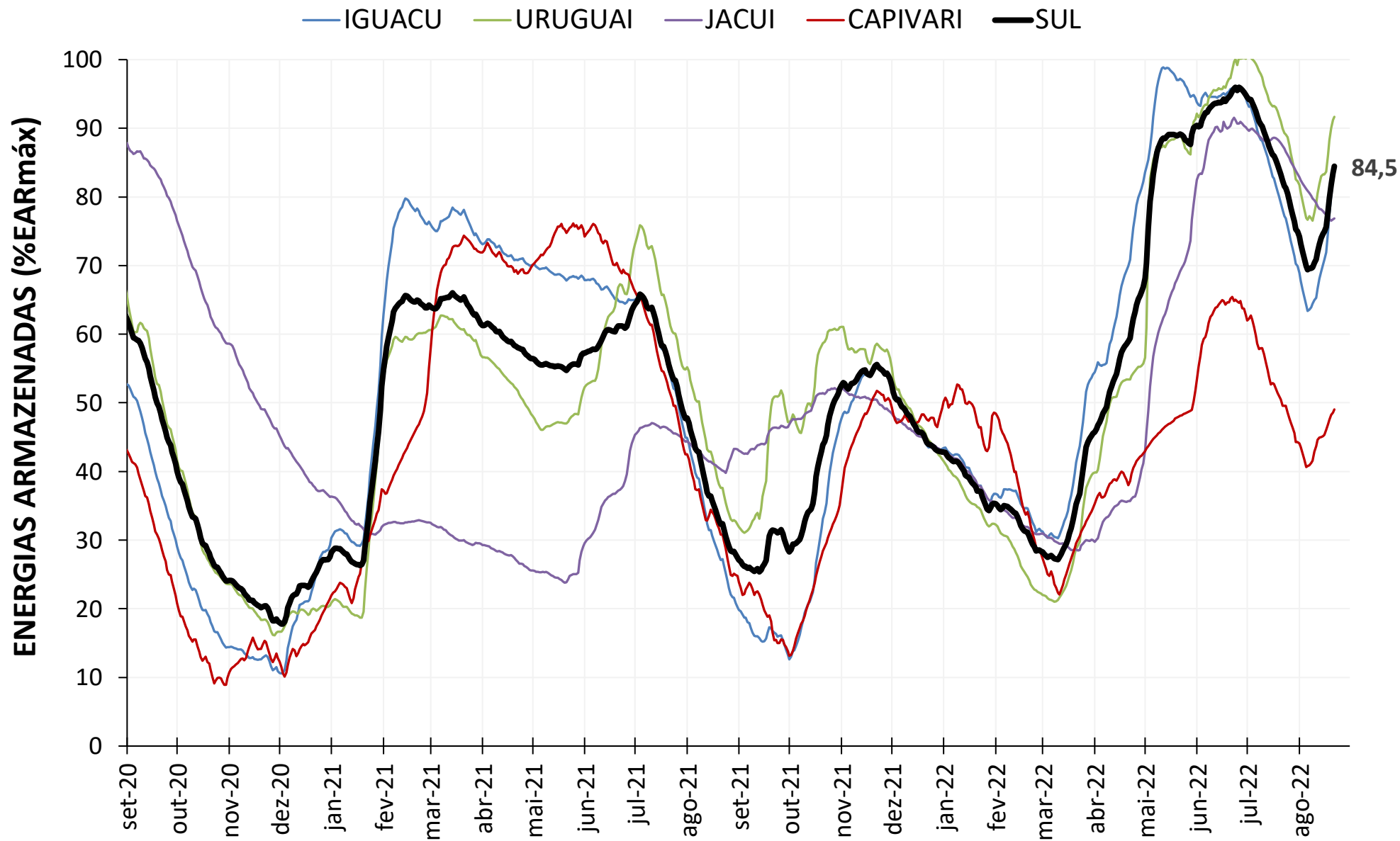
EAR_{máx} DO SUBSISTEMA SUL = 19.897MWmed (7% da EAR_{máx} do SIN)







Nota: (1) Dados até 22/08/2022.

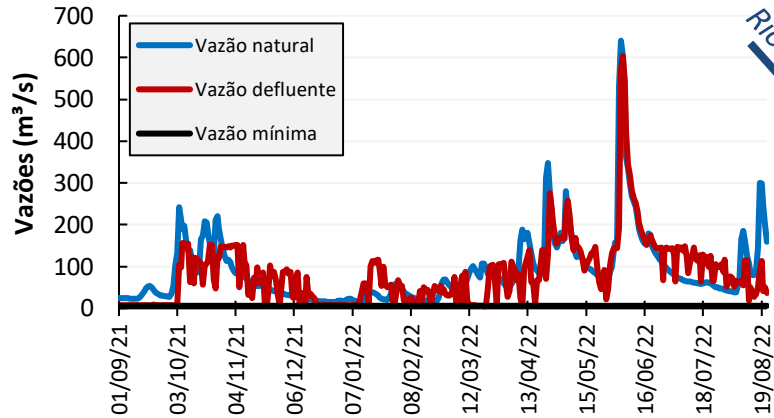


Nota: (1) Valores consolidados pelo ONS; (2) Período do gráfico: 01/09/2020 a 22/08/2022.



OPERAÇÃO DOS PRINCIPAIS RESERVATÓRIOS

SANTA CLARA PR



Rio Jordão
 Santa Clara PR
 120MW
 VU=262hm³
 (85%)

Fundão
 120MW
 VU=1hm³

Jordão
 6,5MW
 VU=25hm³

Salto Santiago
 1.420MW
 VU=4.113hm³
 (88%)

Salto Caxias
 1.240MW
 VU=273hm³

Foz do Areia (GBM)
 1.676MW
 VU=3.085hm³
 (83%)

Segredo
 1.260MW
 VU=384hm³
 (90%)

Salto Osório
 1.078MW
 VU=403hm³

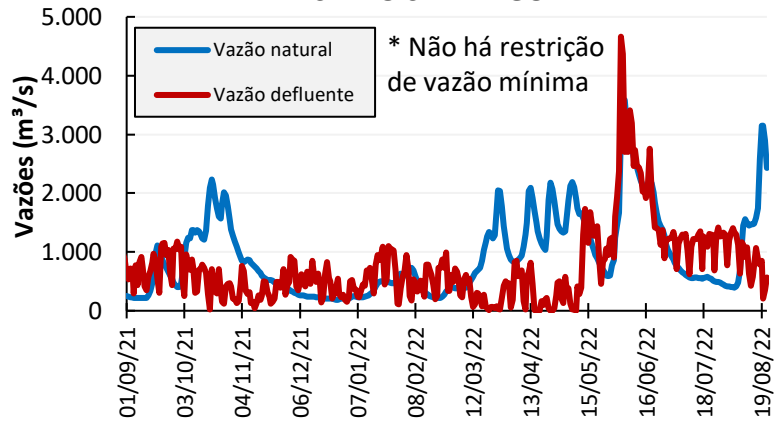
Baixo Iguaçu
 350,2MW
 VU=25hm³

▼ UHs com reservatório

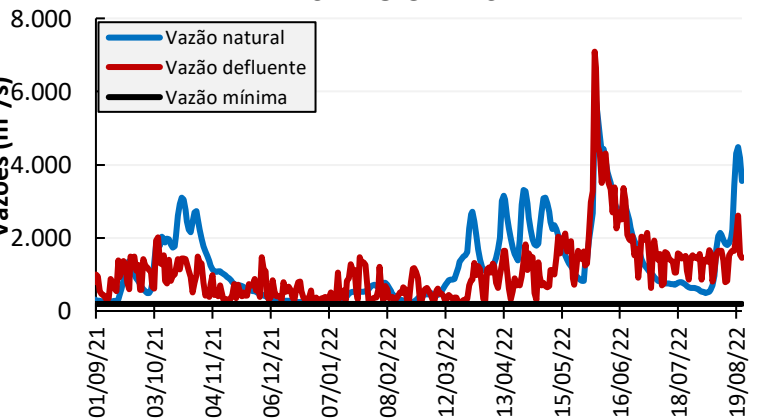
● UHs a fio d'água

Observações: 1) Gráficos até dia 22/08; e 2) % VUs do IPDO de 22/08/2022.

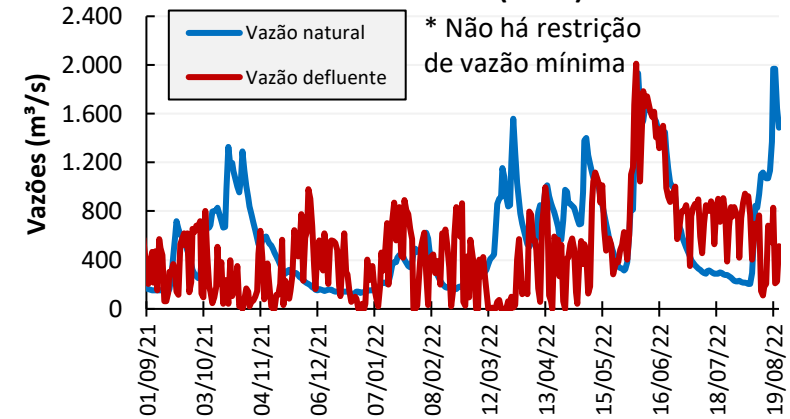
SALTO SANTIAGO



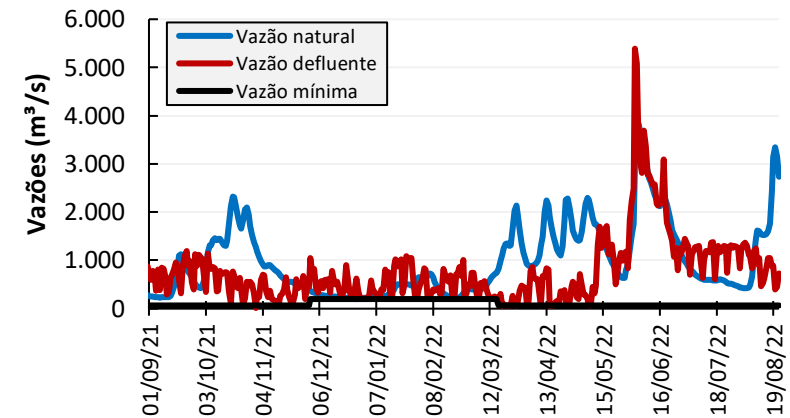
SALTO CAXIAS



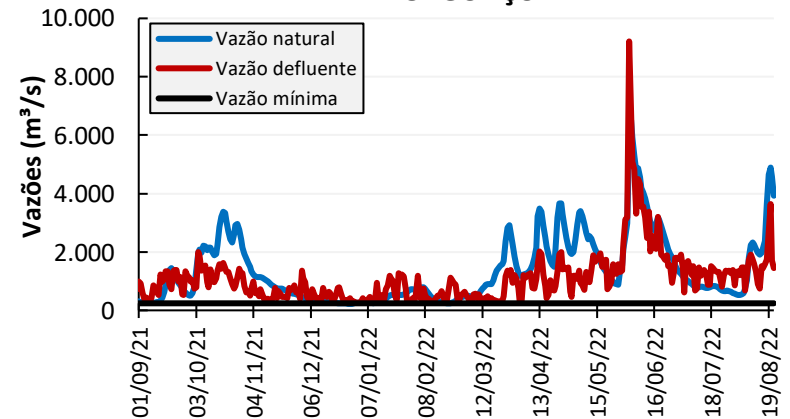
FOZ DO AREIA (GBM)



SALTO OSÓRIO



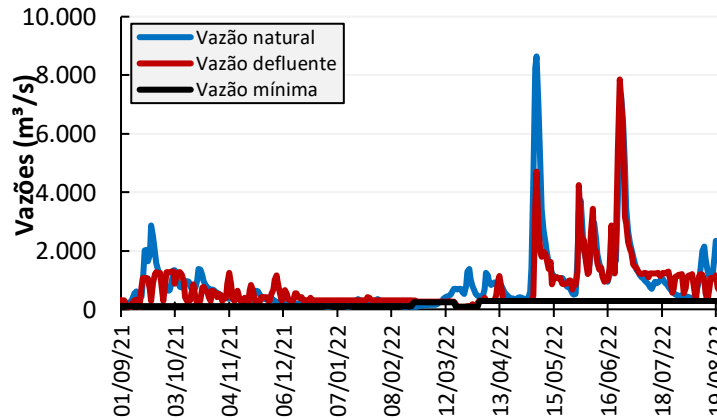
BAIXO IGUAÇU



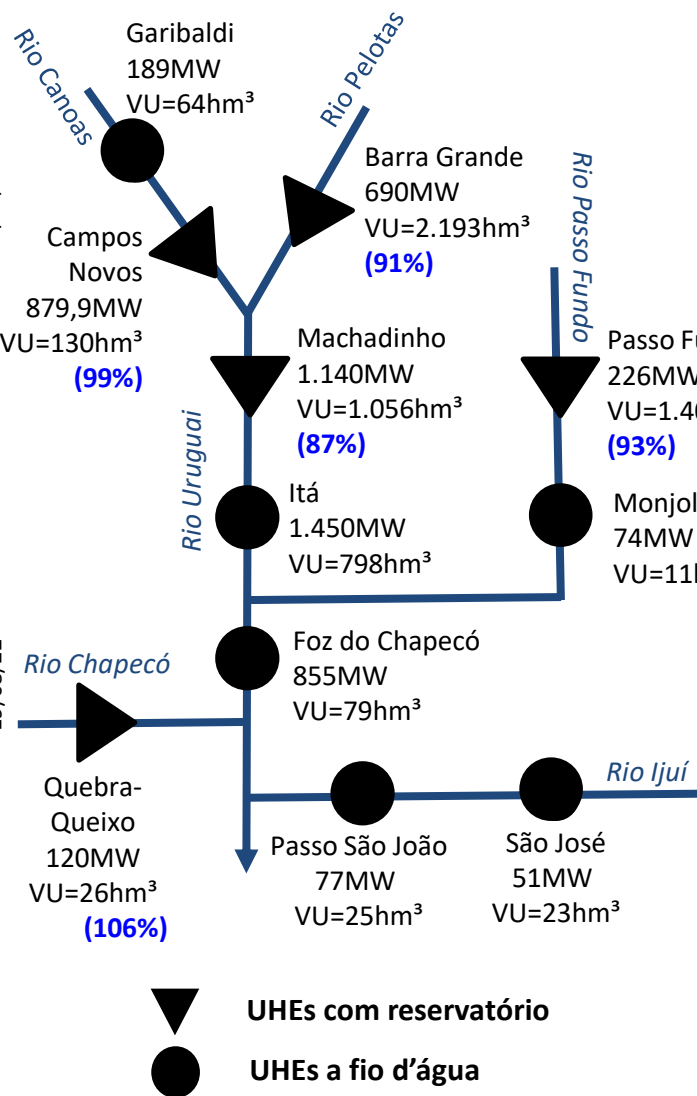
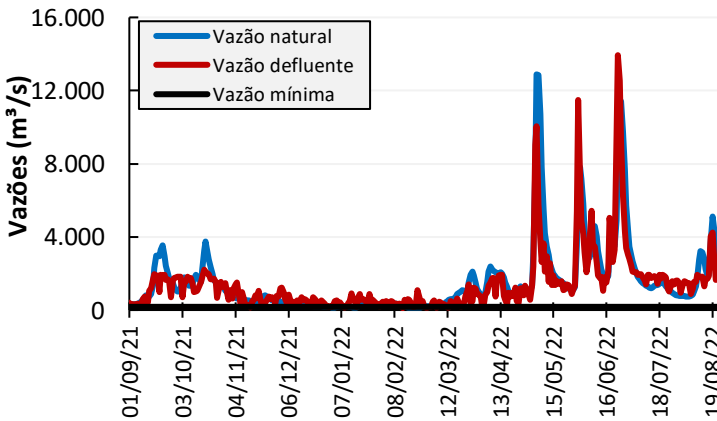
CAMPOS NOVOS



MACHADINHO

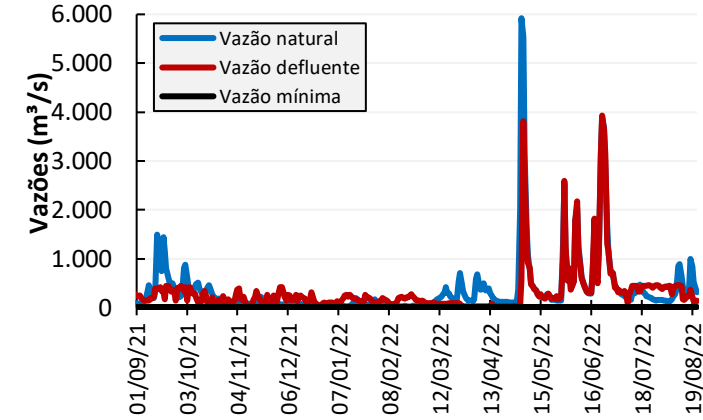


FOZ DO CHAPECÓ



Observações: 1) Gráficos até dia 22/08; e 2) % VUs do IPDO de 22/08/2022.

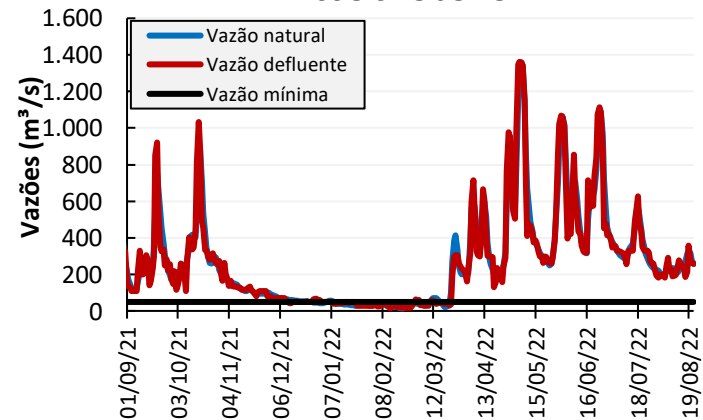
BARRA GRANDE



PASSO FUNDO

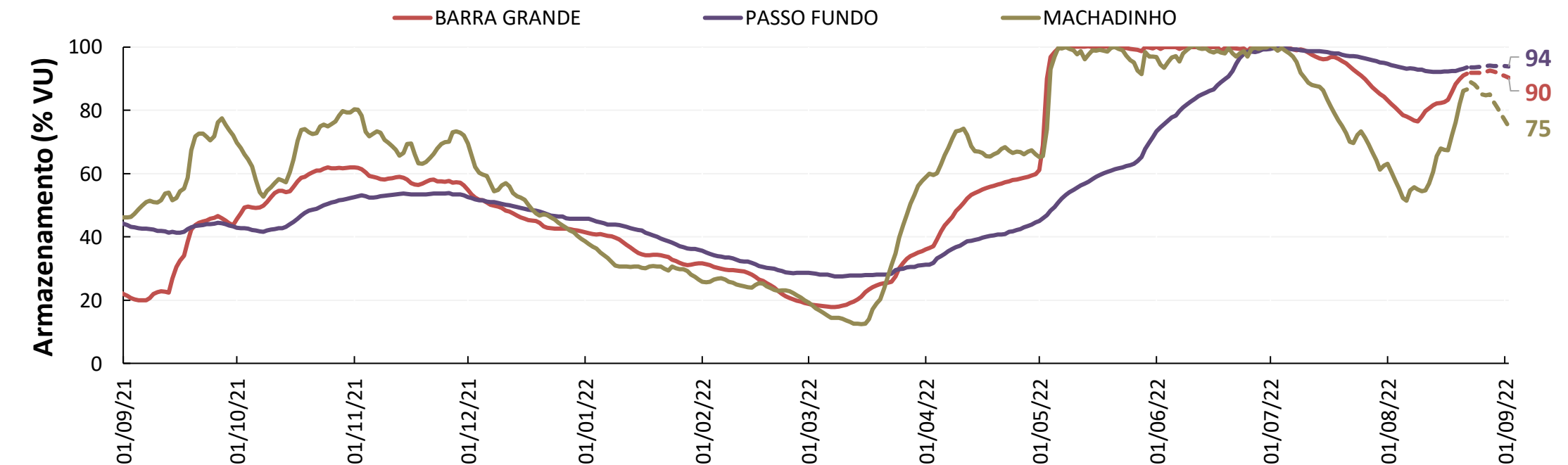
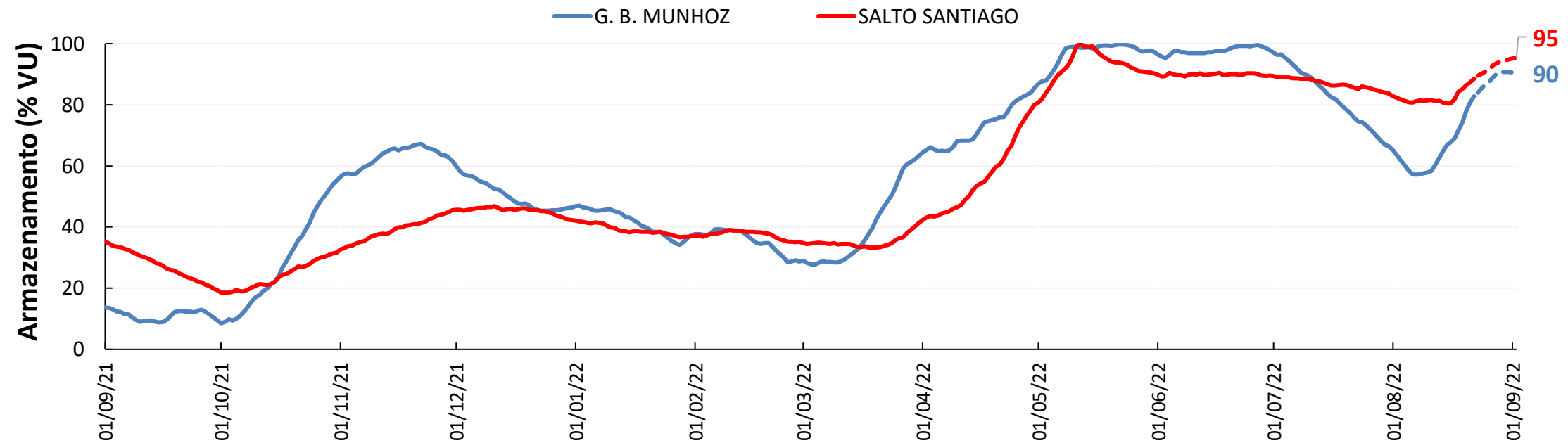


PASSO SÃO JOÃO



RESULTADOS DAS SIMULAÇÕES HIDRÁULICAS

RESULTADOS DAS SIMULAÇÕES – 23/08/2022 a 02/09/2022



- Obs.** 1) Linha cheia – Dados observados; Linha tracejada – Simulação com previsão de vazões
2) Regras operativas definidas a partir das afluências, atendendo às restrições operativas declaradas e necessidades energéticas do SIN.

AVALIAÇÃO DAS CONDIÇÕES HIDROLÓGICAS E DE ARMAZENAMENTO DOS RESERVATÓRIOS DO SUBSISTEMA SUL

8ª Reunião da Sala de Crise da Região Sul
24 de agosto de 2022