

# CONDIÇÕES HIDROLÓGICAS E OPERAÇÃO DAS USINAS DO RIO MADEIRA

2ª Reunião da Sala de Crise da Estiagem do Rio Madeira de 2022  
10 de agosto de 2022

- 1** Condições hidrológicas do rio Madeira
- 2** Acompanhamento da operação das usinas
- 3** Previsão das condições hidrológicas

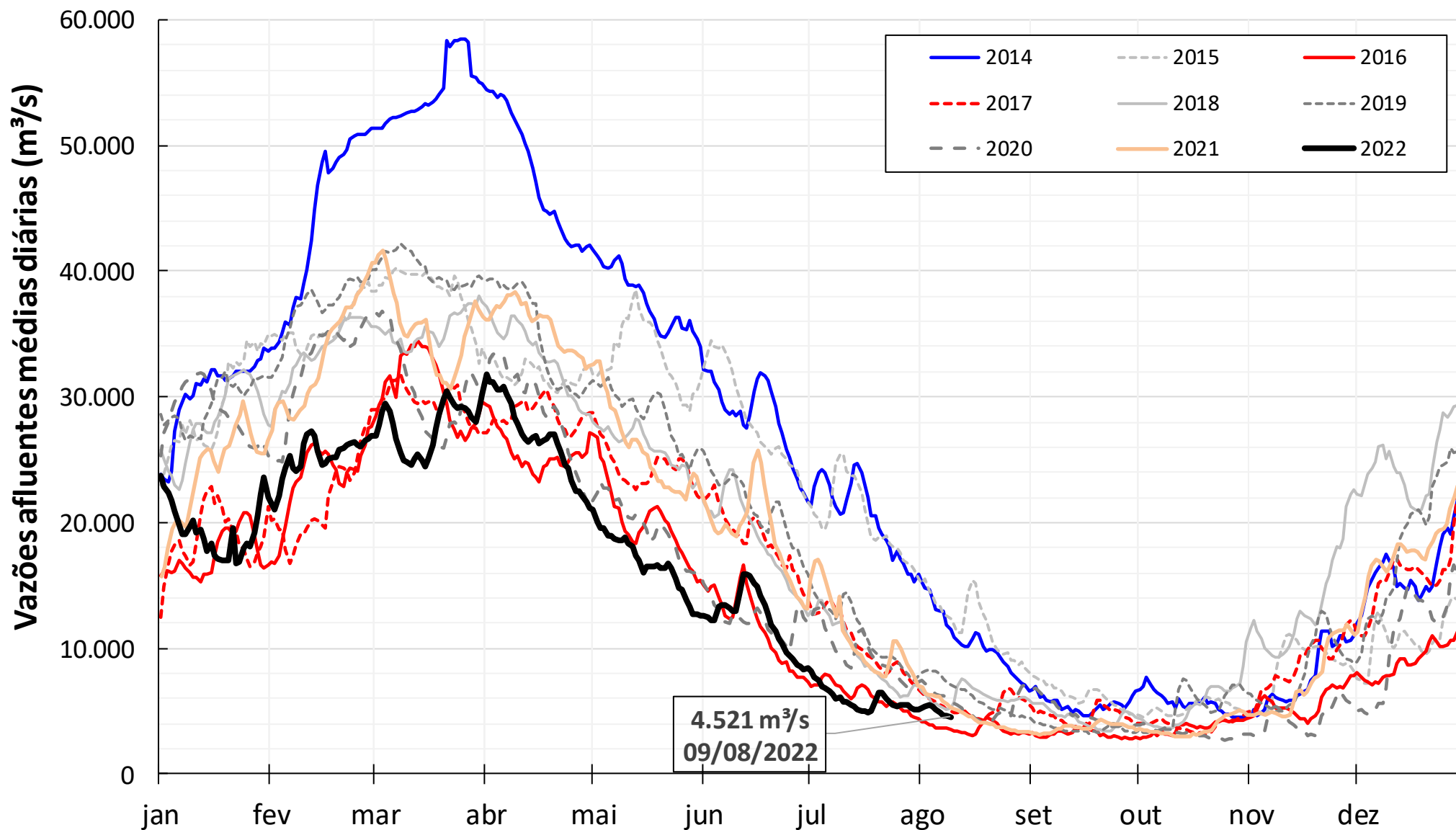


# CONDIÇÕES HIDROLÓGICAS DO RIO MADEIRA



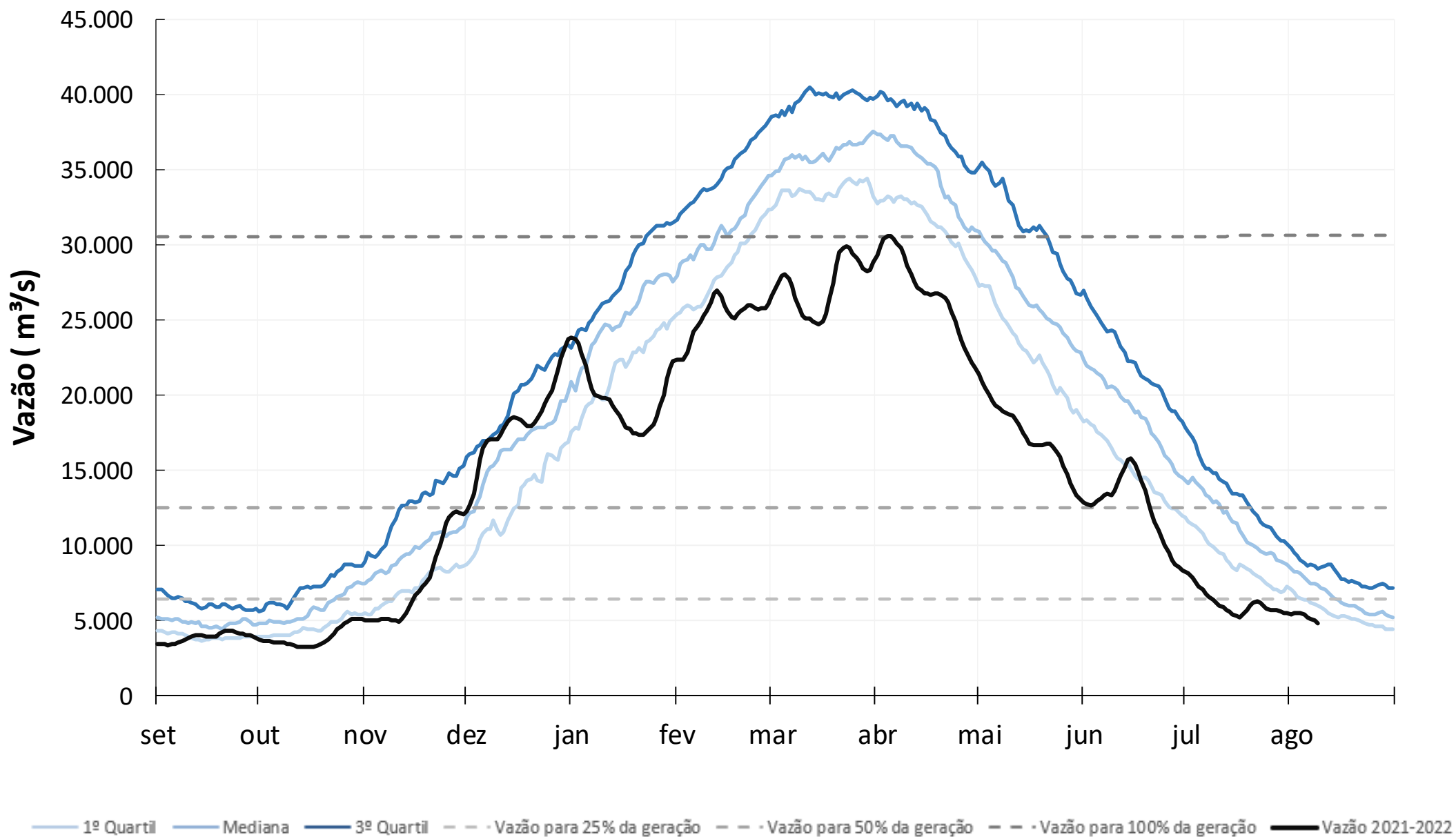


# AFLUÊNCIAS OBSERVADAS (2022 E 8 ÚLTIMOS ANOS) NA UHE JIRAU



Nota: Dados enviados pelo Agente (Jirau Energia) ao ONS.

## Madeira

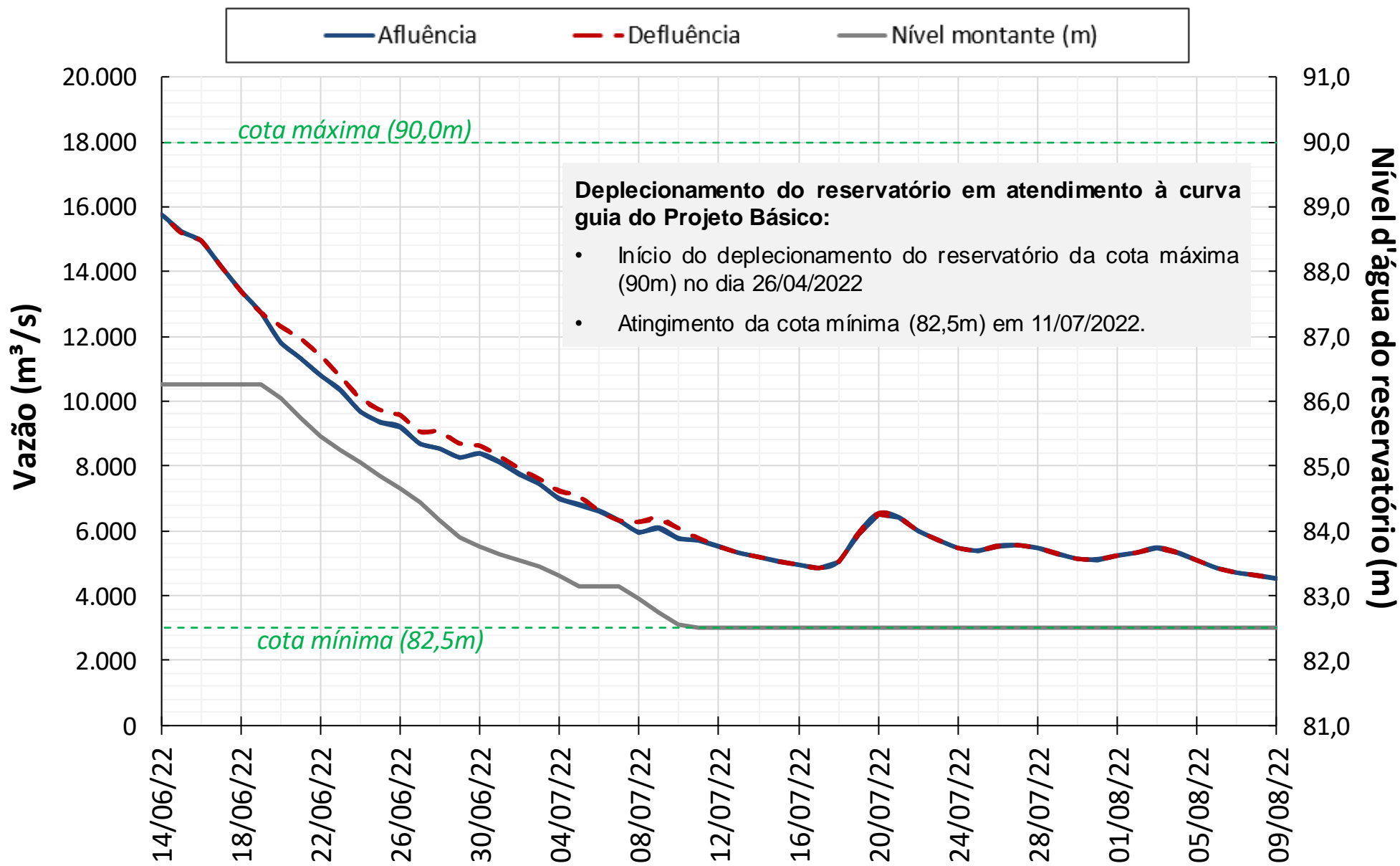


**Nota:** Histórico de 51 anos.



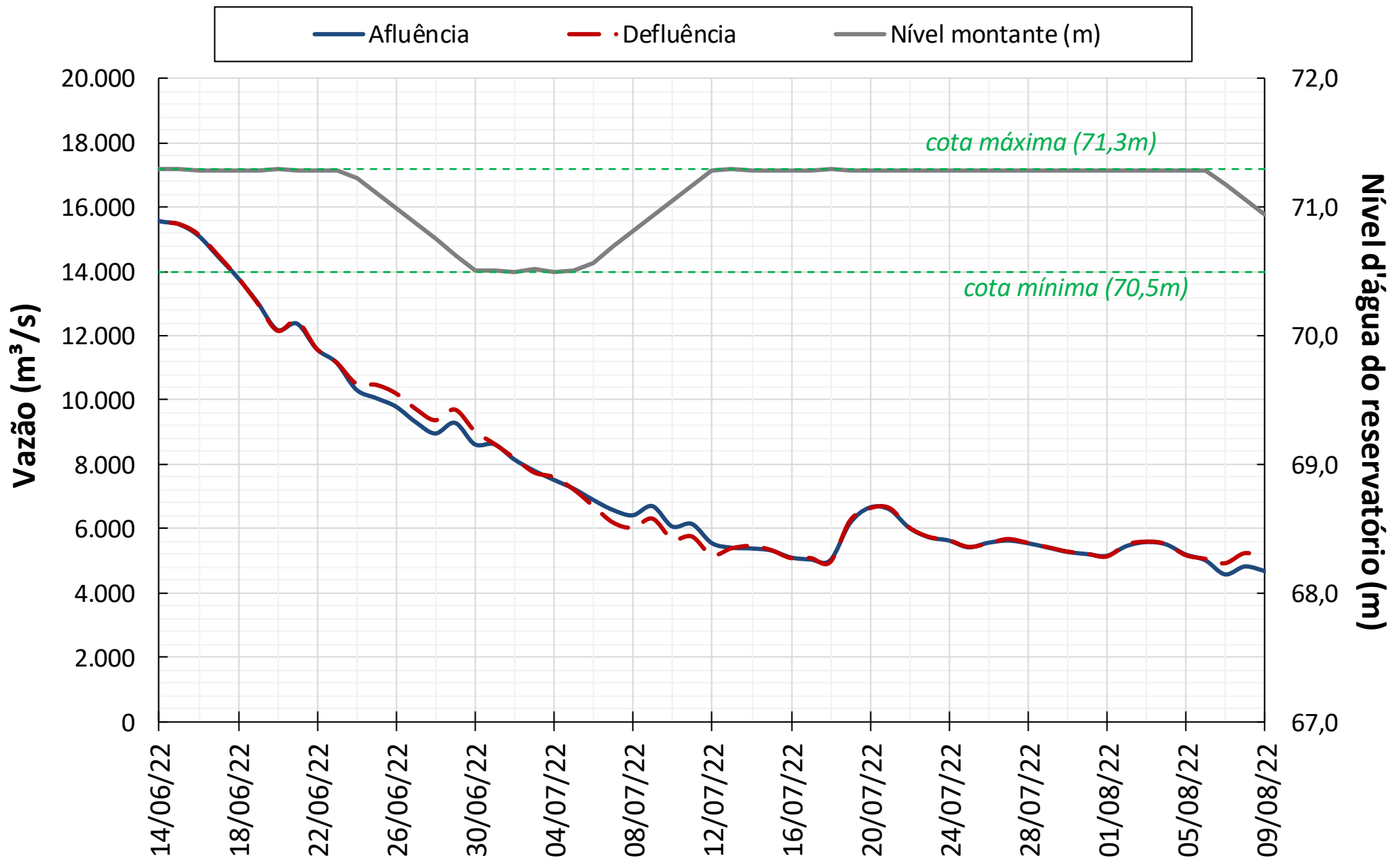
# ACOMPANHAMENTO DA OPERAÇÃO DAS USINAS





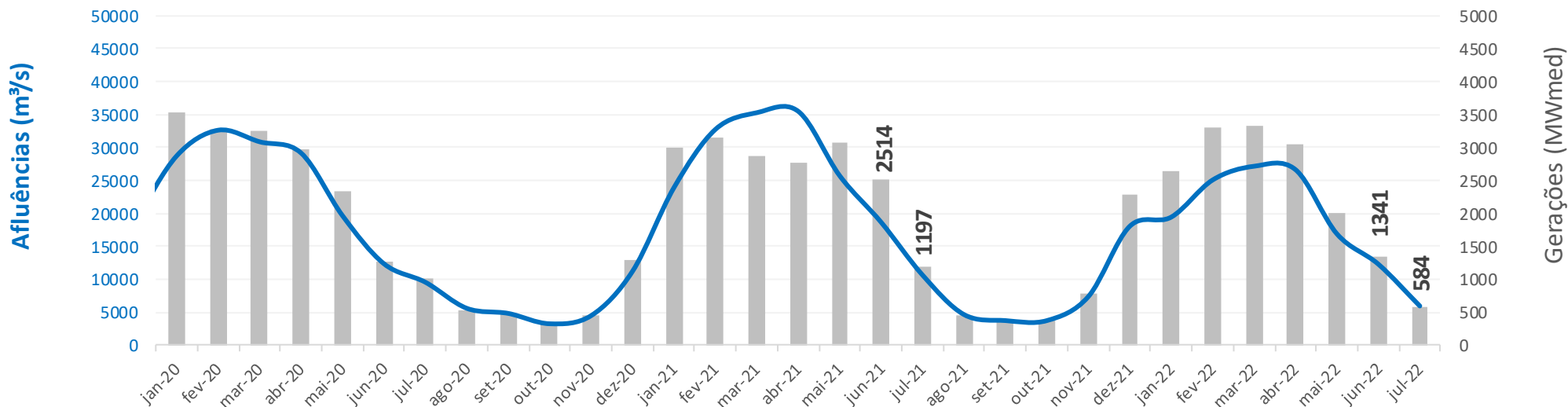
Notas: (1)Dados declarados pelos Agentes; (2) Cotas de final do dia.



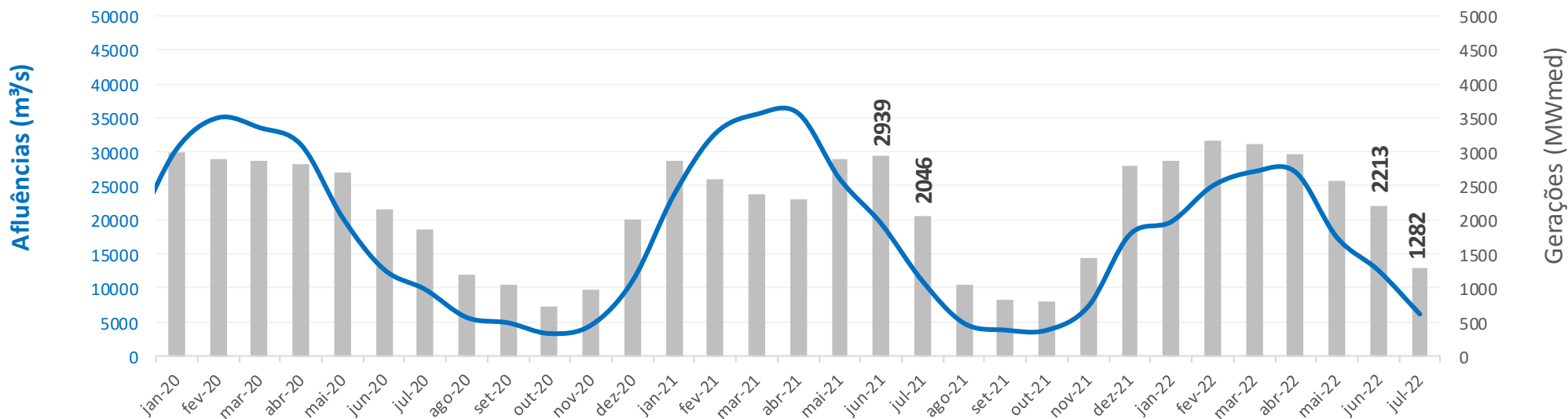


Notas: (1)Dados declarados pelos Agentes; (2) Cotas de final do dia.

## JIRAU



## SANTO ANTÔNIO



■ Geração (Mwmed)    — Afluência (m³/s)

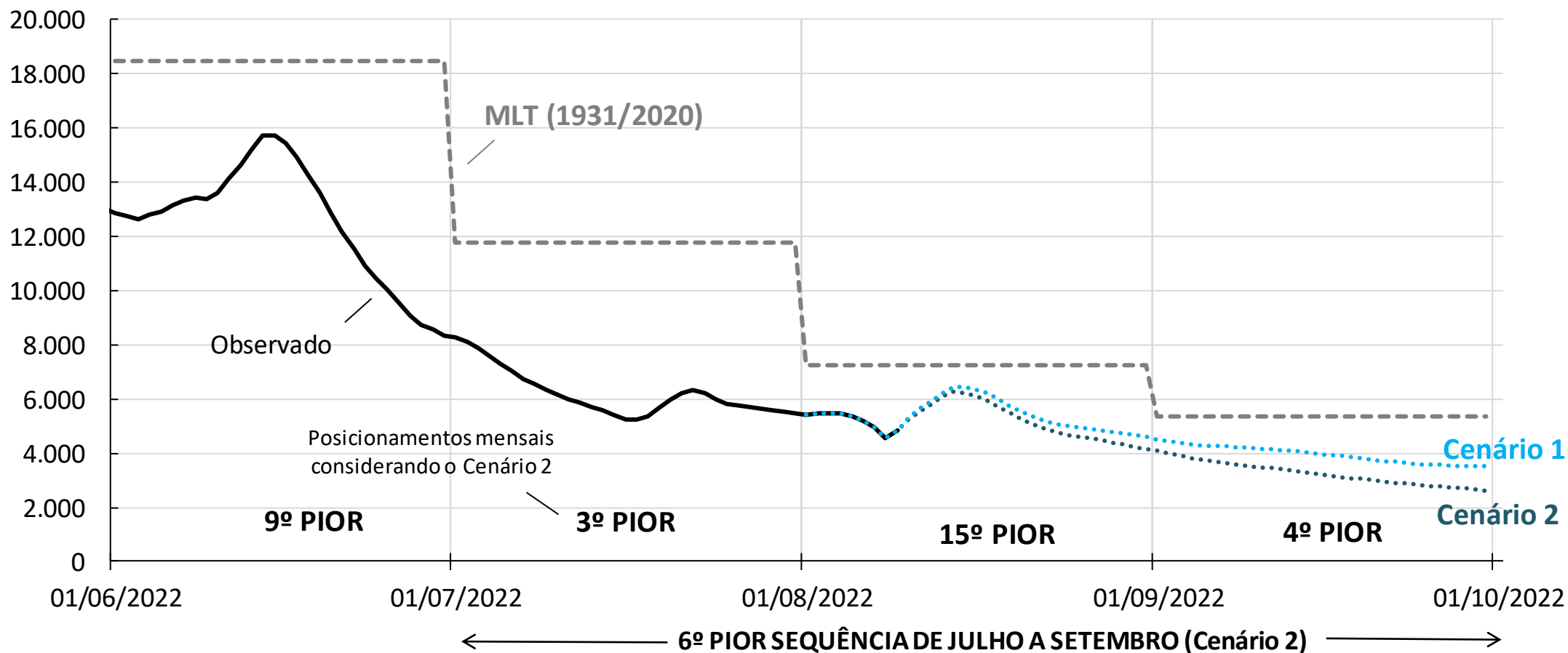
# PREVISÃO DAS CONDIÇÕES HIDROLÓGICAS

**Horizonte de previsão:** Início em 09/08/2022 e fim em 30/09/2022.

**Cenário de vazões:** Modelo SMAP/ONS.

- **Vazão natural prevista** calculada a partir da previsão de chuva estendida do modelo CFS - *Climate Forecast System*.

Vazões naturais médias diárias em Santo Antônio (m<sup>3</sup>/s)



**Nota:** Posicionamento considerando histórico de 92 anos.



# CONDIÇÕES HIDROLÓGICAS E OPERAÇÃO DAS USINAS DO RIO MADEIRA

2ª Reunião da Sala de Crise da Estiagem do Rio Madeira de 2022  
10 de agosto de 2022