



3ª Reunião da Sala de Crise da Estiagem do Rio Madeira de 2022
14 de setembro de 2022

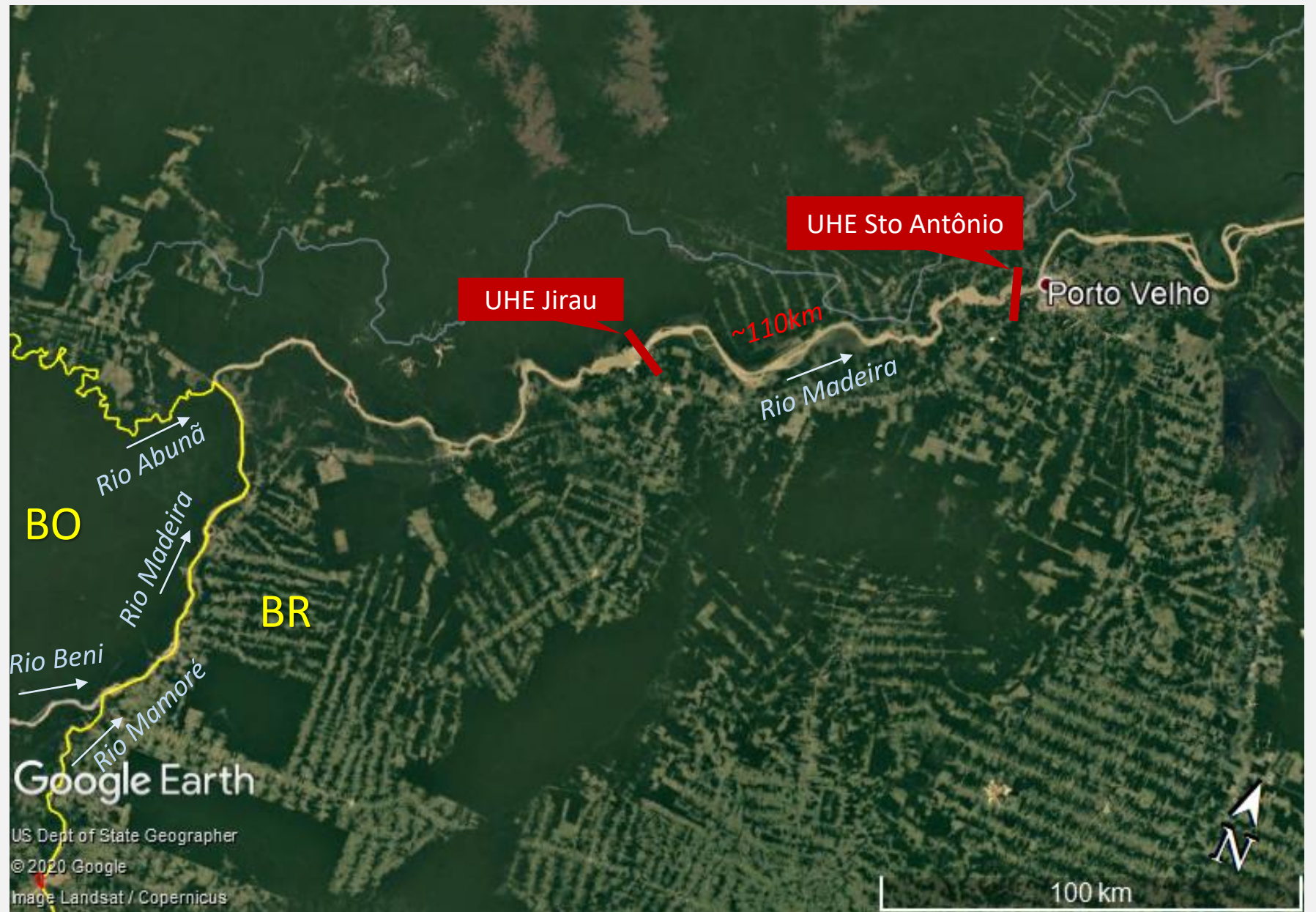
ACOMPANHAMENTO DAS CONDIÇÕES HIDROLÓGICAS E OPERAÇÃO DAS USINAS DO RIO MADEIRA

Agenda

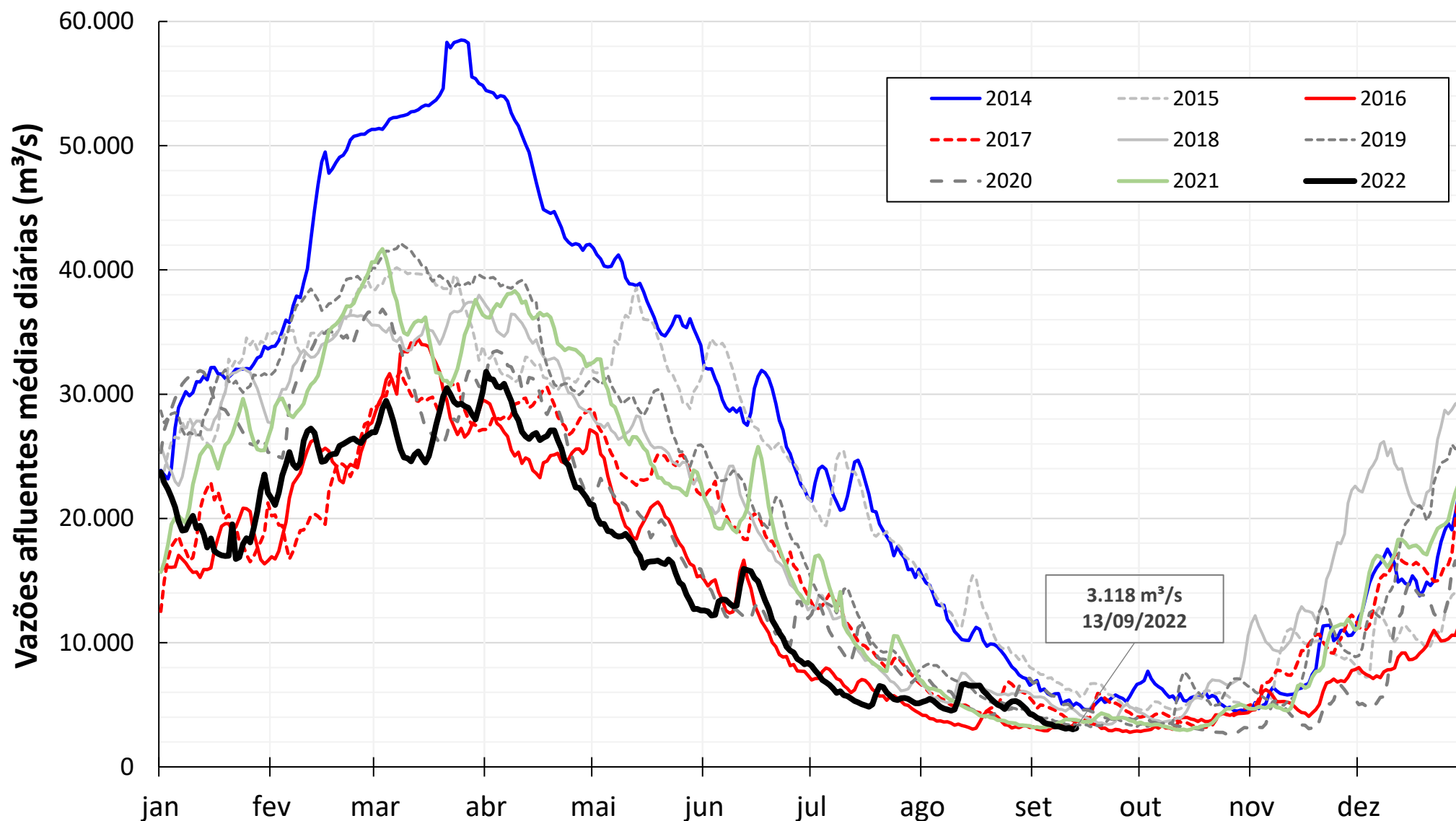
- 1. Condições hidrológicas do rio Madeira**
- 2. Acompanhamento da operação das usinas**
- 3. Previsão das condições hidrológicas**

CONDIÇÕES HIDROLÓGICAS DO RIO MADEIRA

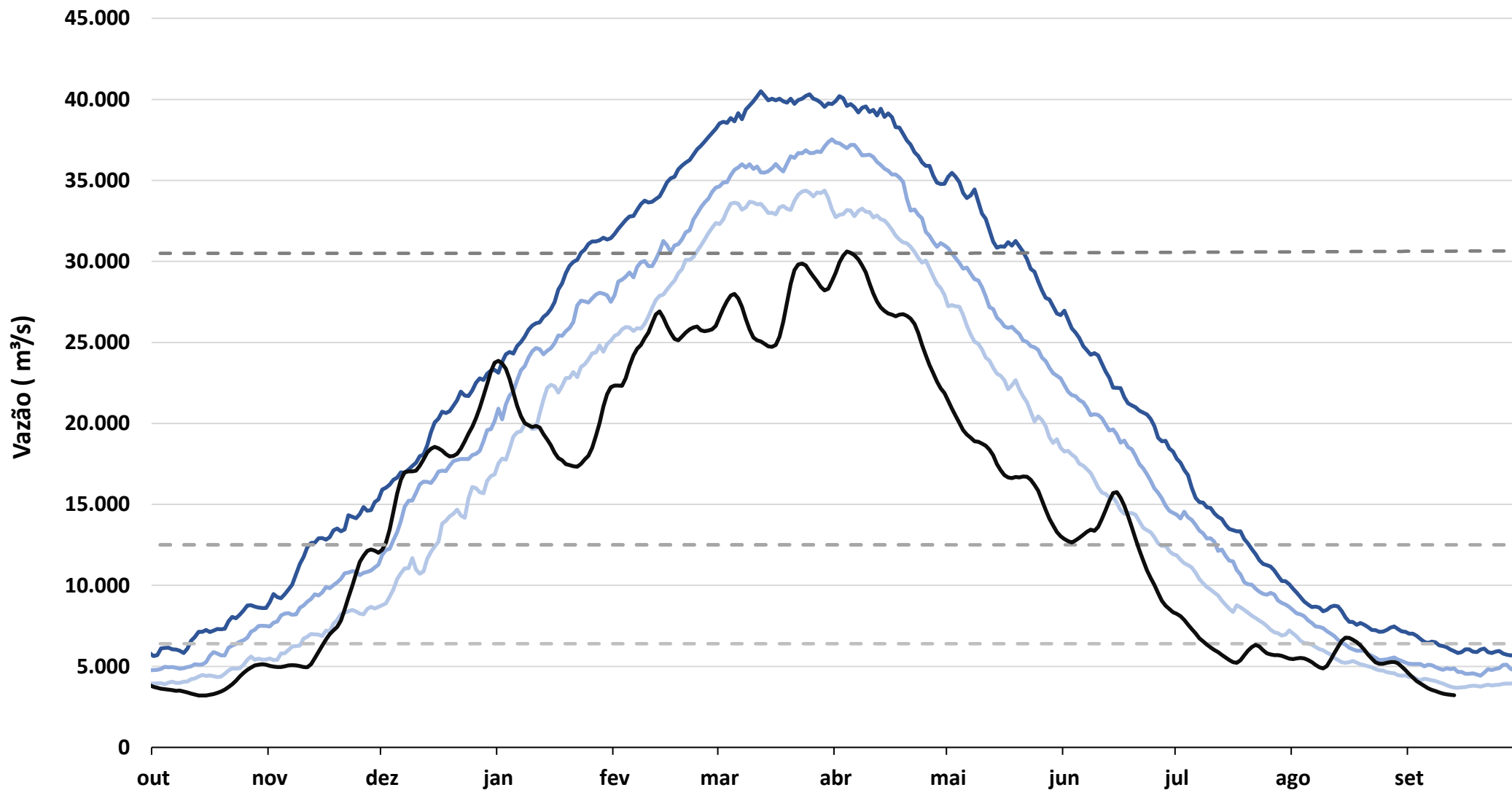
Localização das usinas do rio Madeira



Afluências observadas (2022 e 8 últimos anos) na UHE Jirau

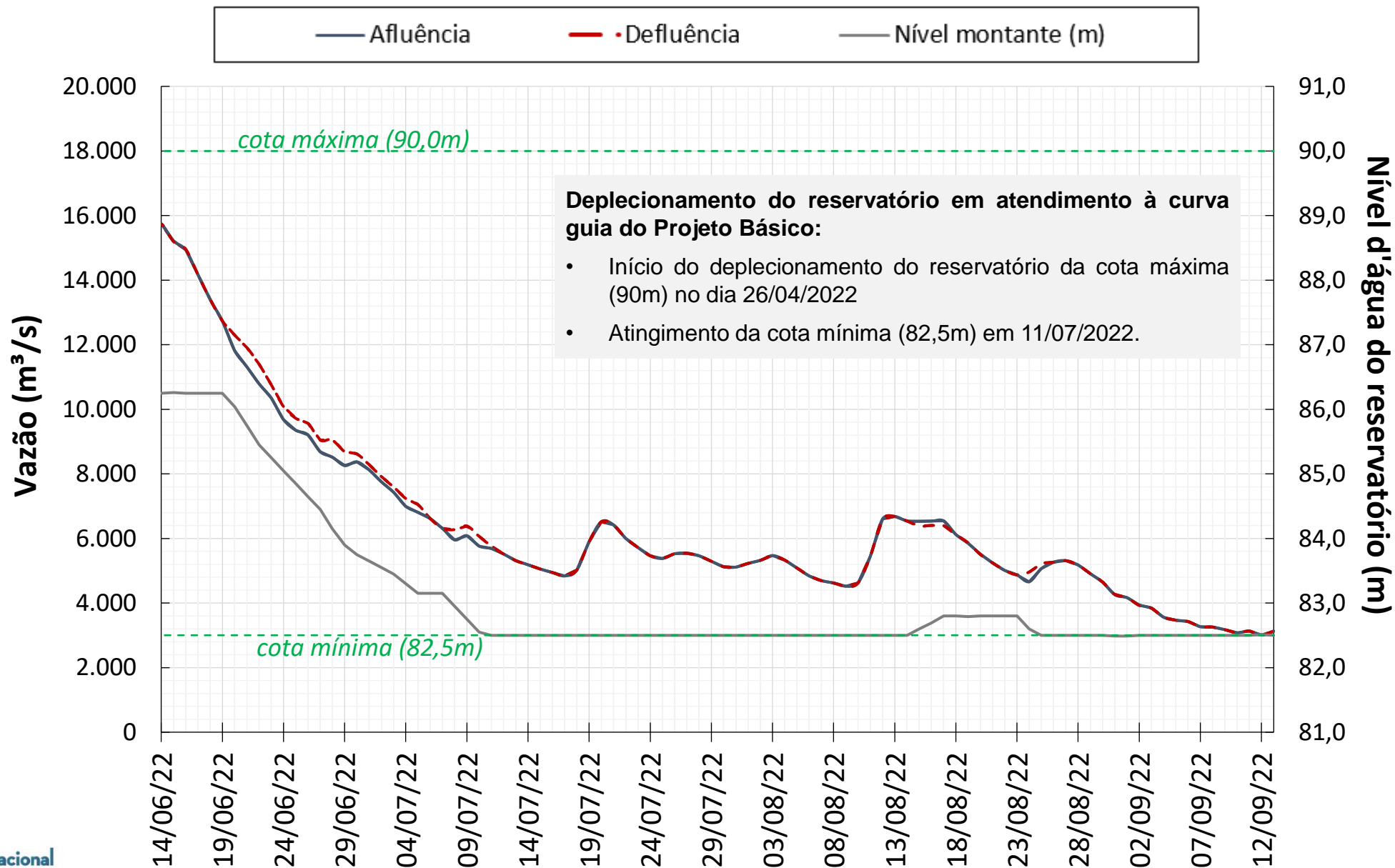


Evolução das vazões naturais na UHE Santo Antônio

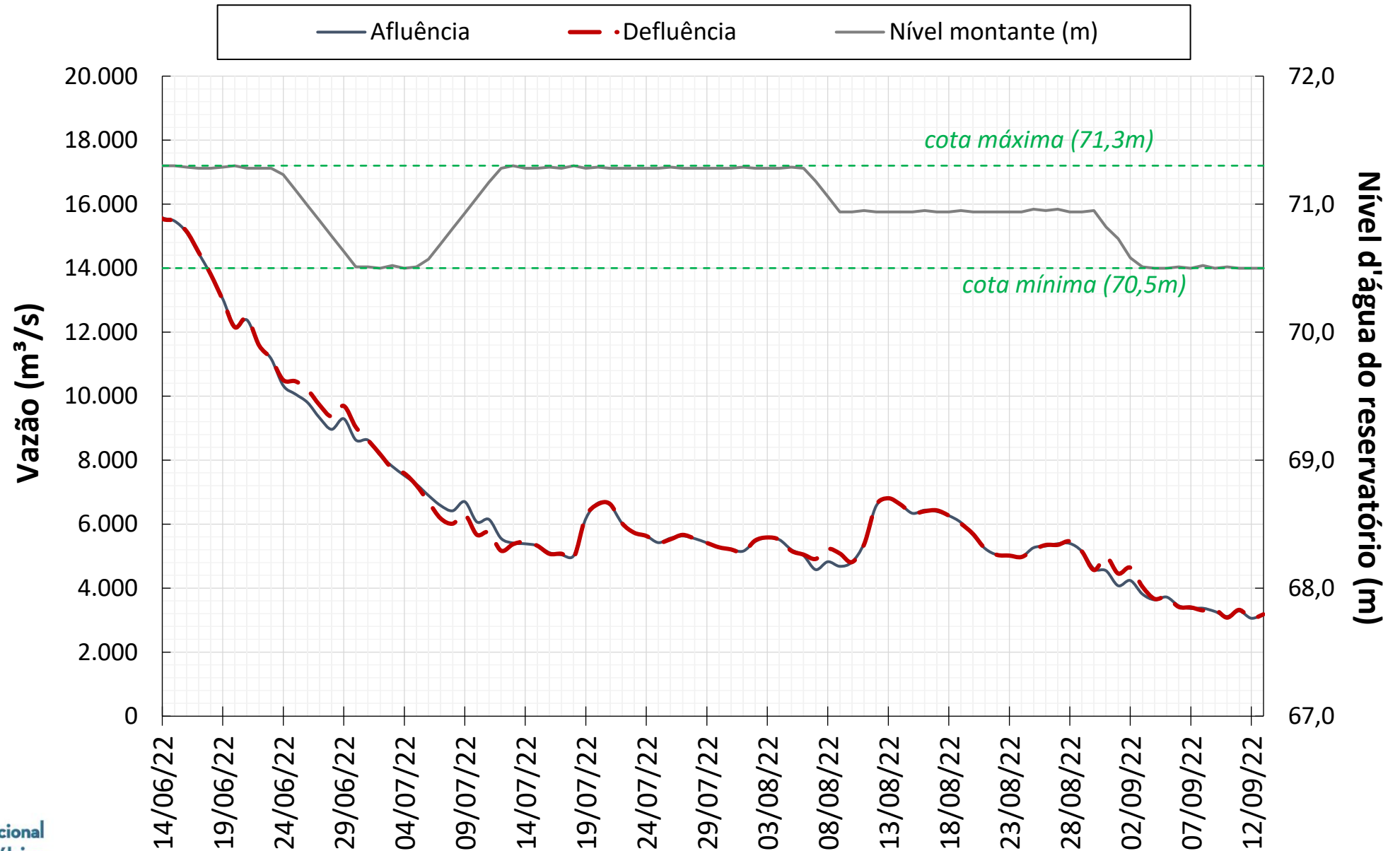


ACOMPANHAMENTO DA OPERAÇÃO DAS USINAS

UHE JIRAU – Dados operativos



UHE SANTO ANTÔNIO – Dados operativos



Notas: (1)Dados declarados pelos Agentes; e (2) Cotas de final do dia.

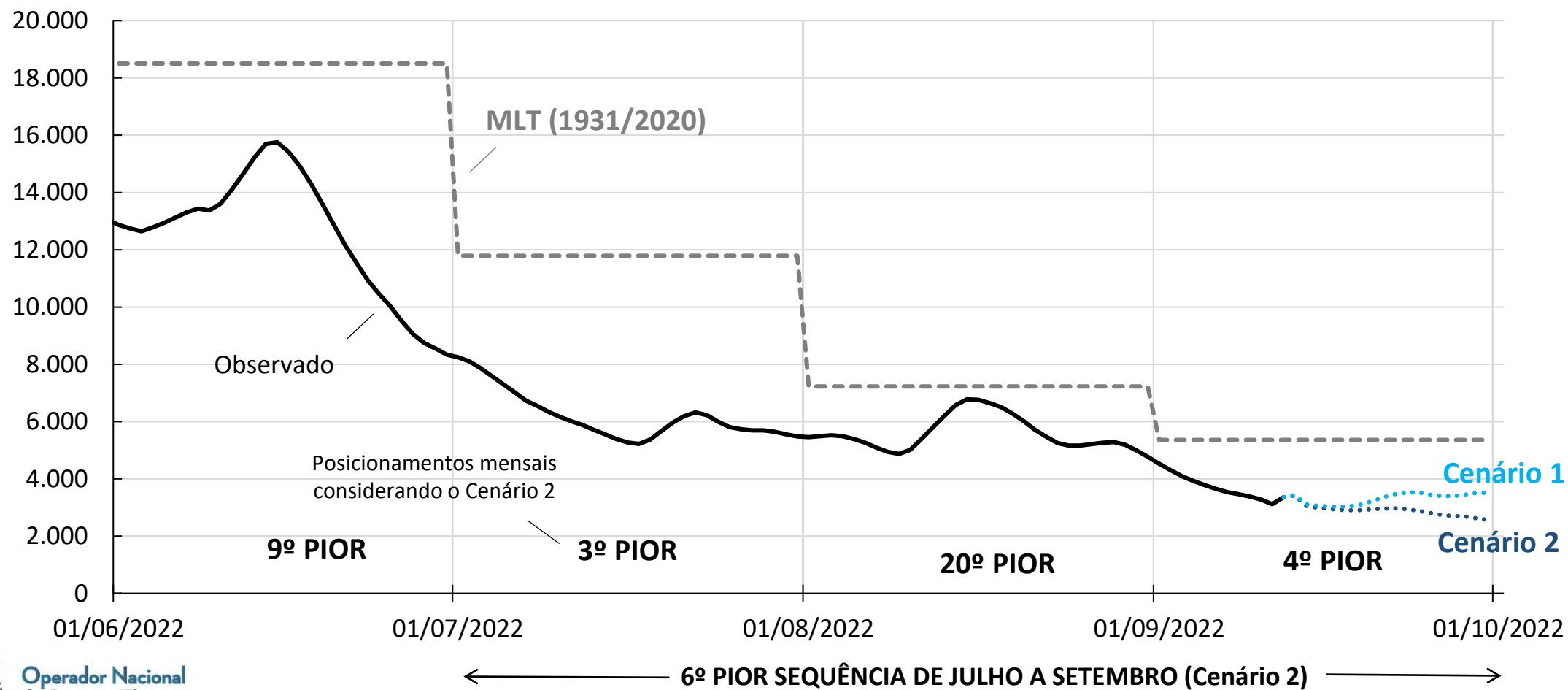
PREVISÃO DAS CONDIÇÕES HIDROLÓGICAS

Previsão de vazões naturais na UHE Santo Antônio

Horizonte de previsão: Início em 13/09/2022 e fim em 30/09/2022.

Cenário de vazões: Modelo SMAP/ONS.

- **Vazão natural prevista** calculada a partir da previsão de chuva estendida do modelo CFS - *Climate Forecast System*.





3ª Reunião da Sala de Crise da Estiagem do Rio Madeira de 2022
14 de setembro de 2022

ACOMPANHAMENTO DAS CONDIÇÕES HIDROLÓGICAS E OPERAÇÃO DAS USINAS DO RIO MADEIRA