

REDE NACIONAL DE METEOROLOGIA (RNM)

10ª Reunião EXTRAORDINÁRIA da Sala de Crise da Região Sul

Porto alegre, 17 de OUTUBRO de
2023

Marcelo Schneider



MINISTÉRIO DA
CIÊNCIA, TECNOLOGIA
E INOVAÇÃO

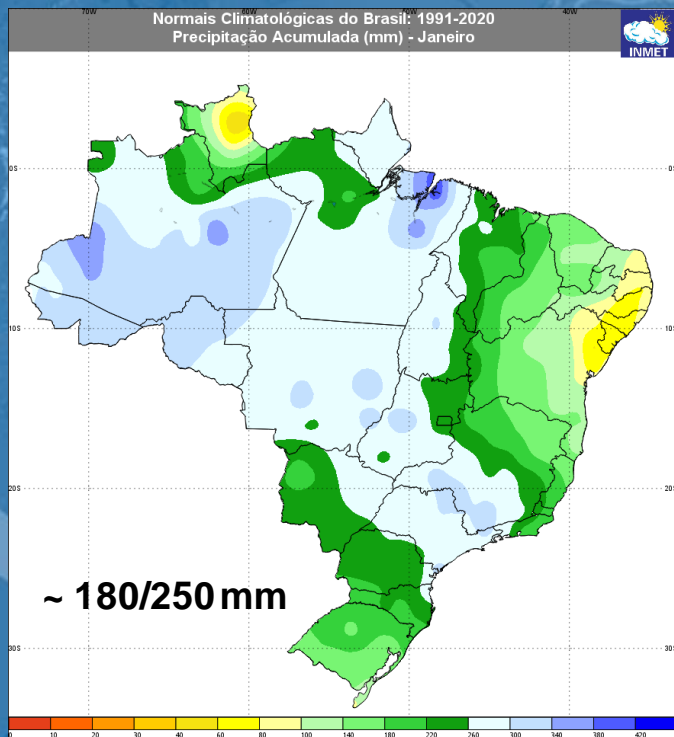
MINISTÉRIO DA
AGRICULTURA E
PECUÁRIA

MINISTÉRIO DA
DEFESA

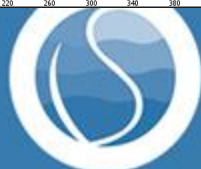
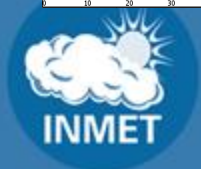
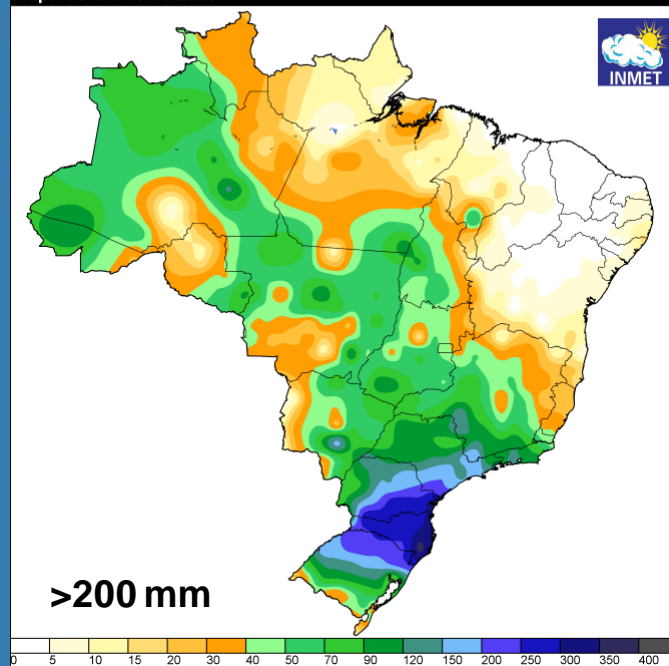
GOVERNO FEDERAL
BRASIL
UNIÃO E RECONSTRUÇÃO

MÉDIA CLIMATOLÓGICA DO MÊS DE OUTUBRO

ACUMULADO DE OUTUBRO



Instituto Nacional de Meteorologia - INMET
Precipitação Acumulada nos últimos 15 dias
Mapa do dia 16/10/2023



MINISTÉRIO DA
CIÊNCIA, TECNOLOGIA
E INOVAÇÃO

MINISTÉRIO DA
AGRICULTURA E
PECUÁRIA

MINISTÉRIO DA
DEFESA

GOVERNO FEDERAL
BRASIL
UNIÃO E RECONSTRUÇÃO

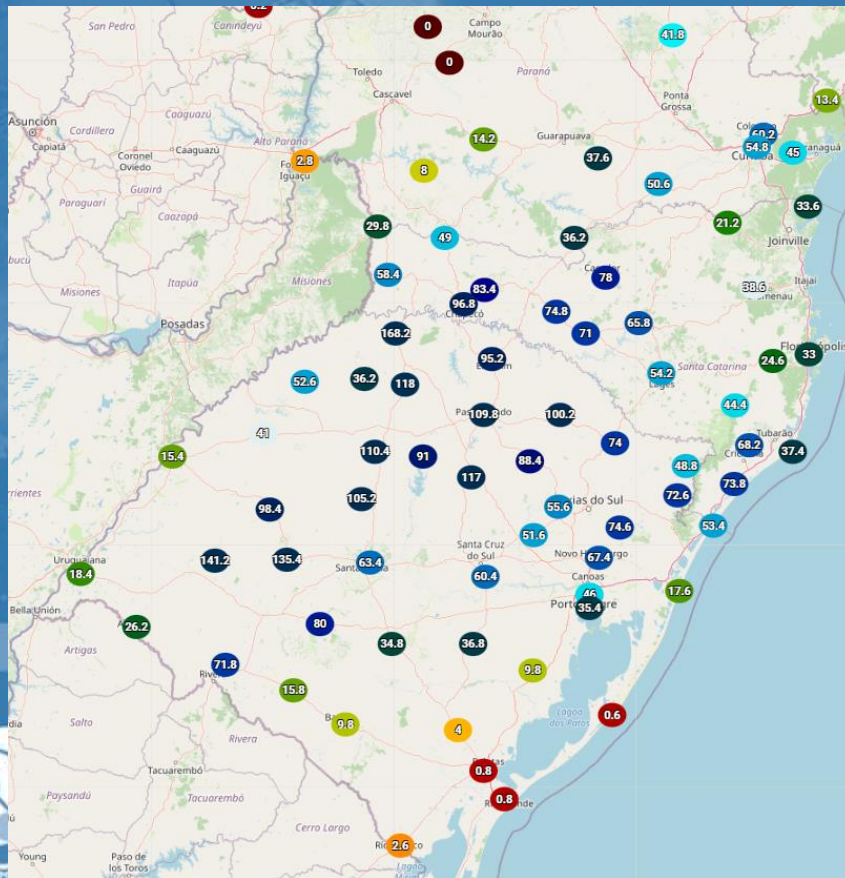
Acumulado últimas 24h 16-17/10/2023 automáticas Inmet

| CÓDIGO | NOME DA ESTAÇÃO | UF | 1300' | 1400' | 1500' | 1600' | 1700' | 1800' | 1900' | 2000' | 2100' | 2200' | 2300' | 0000' | 0100' | 0200' | 0300' | 0400' | 0500' | 0600' | 0700' | 0800' | 0900' | 1000' | 1100' | 1200' | PREC. ACUMULADA ATÉ O MOMENTO |
|--------|-----------------------|----|-------------|------------|-------------|-------------|-------------|-------------|-------------|-------------|-------------|-------------|-------------|-------|-------|-------------|-------------|-------------|-------------|-------|-------|-------|-------|-------|-------------|-------|-------------------------------|
| A854 | Frederico Westphalen | RS | 0,0 | 0,0 | 0,0 | 0,0 | 0,0 | 0,0 | 0,0 | 1,0 | 30,4 | 21,8 | 5,0 | 0,8 | 0,0 | 30,8 | 2,6 | 0,8 | 0,2 | 1,8 | 2,6 | 12,4 | 21,4 | 13,8 | 5,0 | 7,6 | 158,0 |
| A826 | Alegrete | RS | 9,0 | 1,2 | 2,4 | 16,6 | 28,0 | 35,6 | 18,4 | 0,0 | 4,0 | 15,0 | 0,6 | 0,0 | 0,0 | 0,0 | 0,2 | 0,2 | 0,0 | 0,0 | 0,4 | 0,6 | 0,6 | 0,2 | 0,0 | 0,0 | 133,0 |
| A889 | São Vicente Do Sul | RS | 7,0 | 13,2 | 2,6 | 3,0 | 19,4 | 12,4 | 19,6 | 3,0 | 17,2 | 11,4 | 8,0 | 4,0 | 0,2 | 0,0 | 0,0 | 0,0 | 0,0 | 0,0 | 0,0 | 3,8 | 1,4 | 0,0 | 0,0 | 0,0 | 126,2 |
| A837 | Soledade | RS | 3,4 | 13,6 | 19,8 | 18,6 | 6,8 | 1,4 | 8,8 | 6,2 | 2,6 | 0,8 | 4,0 | 4,2 | 5,0 | 2,6 | 1,2 | 2,0 | 1,2 | 3,2 | 2,8 | 0,8 | 3,6 | 3,0 | 1,4 | | 117,0 |
| A856 | Palmeira Das Missões | RS | 0,0 | 0,0 | 0,0 | 0,0 | 0,0 | 3,4 | 7,0 | 0,0 | 2,6 | 2,4 | 0,0 | 0,0 | 0,0 | 9,2 | 5,2 | 8,6 | 22,8 | 8,6 | 5,4 | 11,6 | 1,8 | 10,4 | 8,0 | 8,6 | 115,6 |
| A839 | Passo Fundo | RS | 16,0 | 13,4 | 0,0 | 0,0 | 2,2 | 20,4 | 4,2 | 0,0 | 1,8 | 9,4 | 1,2 | 0,0 | 0,0 | 10,6 | 5,0 | 4,4 | 4,8 | 2,6 | 1,0 | 3,0 | 1,0 | 2,8 | 5,4 | | 109,2 |
| A886 | Tupancireta | RS | 5,4 | 1,0 | 7,8 | 15,6 | 3,2 | 0,4 | 9,8 | 17,0 | 1,2 | 0,0 | 17,4 | 5,0 | 2,8 | 0,4 | 0,4 | 2,2 | 2,8 | 1,6 | 3,4 | 0,2 | 3,0 | 1,8 | 1,6 | 1,2 | 105,2 |
| A844 | Lagoa Vermelha | RS | 0,0 | 5,0 | 31,2 | 1,2 | 0,2 | 17,2 | 11,4 | 1,4 | 0,0 | 7,8 | 3,0 | 3,4 | | 0,2 | 5,0 | 3,4 | 2,4 | 1,4 | 1,8 | 0,8 | 0,8 | 0,8 | 0,0 | 1,8 | 100,2 |
| A895 | Chapeco | SC | 0,0 | 0,0 | 0,0 | 0,0 | 0,0 | 0,0 | 0,0 | 0,0 | 0,0 | 7,6 | 0,2 | 8,0 | | 0,0 | 23,6 | 2,8 | 1,8 | 0,0 | 11,0 | 9,8 | 10,0 | 6,6 | 8,0 | 7,4 | 96,8 |
| A853 | Cruz Alta | RS | 4,6 | 0,0 | 0,0 | 7,0 | 25,4 | 0,4 | 0,0 | 0,4 | 13,2 | 0,0 | 0,0 | | 7,2 | 2,6 | 1,2 | 4,2 | 5,2 | 3,4 | 7,8 | 2,6 | 3,0 | 3,4 | 3,6 | | 95,2 |
| A833 | Santiago | RS | 0,8 | 5,8 | 12,0 | 7,6 | 0,0 | 0,0 | 16,2 | 4,8 | 0,2 | 0,0 | 3,0 | 2,2 | 0,0 | 2,0 | 1,8 | 2,8 | 8,0 | 9,0 | 4,0 | 6,2 | 2,2 | 2,4 | 1,2 | 2,2 | 94,4 |
| A828 | Erechim | RS | 0,0 | 0,0 | 0,0 | 0,0 | 0,0 | 0,0 | 15,6 | 3,2 | 0,2 | 0,4 | 5,6 | 0,6 | 0,2 | 0,0 | 26,0 | 4,8 | 3,6 | 3,6 | 3,8 | 5,8 | 1,2 | 2,4 | 5,4 | 6,6 | 89,0 |
| A894 | Serafina Corrêa | RS | 0,0 | 0,0 | 2,2 | 7,6 | 14,2 | 10,2 | 7,4 | 1,8 | 14,4 | 7,0 | 3,8 | 0,0 | 2,6 | 4,6 | 3,6 | 2,8 | 0,8 | 0,6 | 0,6 | 0,6 | 0,6 | 0,2 | 0,6 | 2,2 | 88,4 |
| A883 | Ibiruba | RS | 4,8 | 0,4 | 0,0 | 0,2 | 23,8 | 7,0 | 0,0 | 2,8 | 12,2 | 0,8 | 0,0 | 0,0 | 5,2 | 5,6 | 3,8 | 3,6 | 2,4 | 0,8 | 1,2 | 0,4 | 0,4 | 4,4 | 4,0 | 2,4 | 86,2 |
| A858 | Xanxerê | SC | 0,0 | 0,0 | 0,0 | 0,0 | 0,0 | 0,0 | 0,0 | 0,0 | 0,0 | 0,0 | 0,0 | 13,4 | 0,0 | 0,0 | 15,4 | 5,0 | 3,8 | 0,2 | 0,0 | 8,2 | 14,6 | 10,8 | 2,2 | 9,8 | 83,4 |
| A859 | Caçador | SC | 0,0 | 0,0 | 0,0 | 0,0 | 0,0 | 0,2 | 2,2 | 0,0 | 27,2 | 4,4 | 0,0 | 3,8 | 8,2 | 3,4 | 0,2 | 0,0 | 14,4 | 4,0 | 1,0 | 0,4 | 4,2 | 3,0 | 0,6 | 0,8 | 78,0 |
| A841 | Joaçaba | SC | 0,0 | 0,0 | 0,0 | 0,0 | 0,0 | 0,0 | 0,0 | 0,2 | 10,0 | 0,8 | 5,4 | 9,0 | 2,8 | 0,0 | 0,0 | 18,0 | 4,4 | 2,8 | 1,8 | 2,8 | 4,6 | 3,6 | 4,4 | 4,0 | 74,6 |
| A880 | Vacaria | RS | 1,4 | 0,2 | 2,4 | 12,4 | 15,6 | 6,4 | 8,2 | 3,6 | 1,4 | 4,8 | 6,2 | 2,4 | 0,2 | 1,4 | 3,2 | 3,0 | 1,2 | 0,0 | 0,0 | 0,0 | 0,0 | 0,0 | 0,0 | | 74,0 |
| A898 | Campos Novos | SC | 0,0 | 0,2 | 0,2 | 0,0 | 0,0 | 0,8 | 0,8 | 9,0 | 3,6 | 0,0 | 4,8 | 7,4 | | | 0,4 | 18,0 | 5,6 | 3,0 | 1,6 | 3,0 | 4,2 | 1,4 | 2,8 | 3,0 | 69,8 |
| A814 | Urussanga | SC | 0,0 | 0,6 | 5,0 | 22,4 | 3,6 | 3,2 | 3,2 | 8,6 | 8,0 | 1,8 | 1,8 | 3,8 | 2,6 | 1,6 | 0,0 | 0,0 | 0,0 | 0,0 | 0,0 | 0,0 | 0,0 | 0,0 | 0,0 | 0,0 | 66,2 |
| A860 | Curitibanos | SC | 0,0 | 0,0 | 0,6 | 1,4 | 0,0 | 0,0 | 0,0 | 13,8 | 3,4 | 1,8 | 0,0 | 10,6 | 4,8 | 2,6 | 0,0 | 5,2 | 10,4 | 3,4 | 1,8 | 0,8 | 2,4 | 1,0 | 0,4 | 1,4 | 65,8 |
| B806 | Colombo | PR | 0,0 | 0,0 | 0,0 | 0,0 | 0,0 | 0,0 | 0,0 | 0,0 | 11,6 | 15,4 | 2,0 | 5,0 | 1,0 | 2,8 | 0,4 | 0,4 | 14,0 | 4,2 | 0,2 | 0,0 | 2,4 | 0,8 | 0,0 | 0,0 | 60,2 |
| A879 | Canela | RS | 0,0 | 9,8 | 0,4 | 2,2 | 5,8 | 6,2 | 7,0 | 4,8 | 3,6 | 3,0 | 3,8 | 1,4 | 6,6 | 4,6 | 0,8 | 0,0 | 0,0 | 0,0 | 0,0 | 0,0 | 0,0 | 0,0 | 0,0 | 0,0 | 60,0 |
| A804 | Santana Do Livramento | RS | 23,2 | 19,0 | 7,8 | 4,8 | 3,2 | 0,6 | 0,0 | 0,8 | 0,0 | 0,0 | 0,0 | 0,0 | 0,0 | 0,2 | 0,0 | 0,0 | 0,0 | 0,0 | 0,0 | 0,0 | 0,0 | 0,0 | 0,0 | 0,0 | 59,6 |
| A832 | São Gabriel | RS | 0,6 | 14,2 | 2,2 | 16,0 | 7,6 | 7,2 | 2,0 | 3,4 | 1,8 | 1,0 | 0,2 | 0,8 | 0,0 | 0,0 | 0,0 | 0,0 | 0,0 | 0,0 | 0,0 | 1,0 | 0,2 | 0,0 | 0,0 | 0,0 | 58,2 |
| A803 | Santa Maria | RS | 0,2 | 3,0 | 12,4 | 6,4 | 5,2 | 7,0 | 7,0 | 3,0 | 0,6 | 1,2 | 1,2 | 8,8 | | 0,0 | 0,0 | 0,0 | 0,4 | 0,0 | 0,0 | 0,2 | 1,2 | 0,2 | 0,0 | | 58,0 |
| A813 | Rio Pardo | RS | 11,8 | 1,4 | 7,0 | 3,0 | 8,0 | 5,2 | 6,2 | 3,6 | 1,4 | 4,0 | 2,0 | 2,8 | 1,4 | 0,0 | 0,0 | 0,0 | 0,0 | 0,0 | 0,0 | 0,0 | 0,0 | 0,0 | 0,0 | | 57,8 |
| A857 | São Miguel Do Oeste | SC | 0,0 | 0,0 | 0,0 | 0,0 | 0,0 | 0,0 | 0,0 | 0,0 | 0,0 | 0,0 | 0,0 | 0,0 | 0,0 | 0,2 | 9,4 | 1,0 | 0,0 | 0,0 | 0,0 | 0,6 | 3,2 | 7,0 | 24,8 | 11,6 | 57,8 |



Acumulado últimas

48h



MINISTÉRIO DA
CIÊNCIA, TECNOLOGIA,
E INOVAÇÕES

MINISTÉRIO DA
AGRICULTURA, PECUÁRIA
E ABASTECIMENTO

MINISTÉRIO DA
DEFESA



Total mensal OUTUBRO 2023

| CÓDIGO | NOME DA ESTAÇÃO | UF | Total Diário | | | | | | | | | | | | | | | | | Total Mensal | Normal 2000-2018 | | | |
|--------|--------------------------------|----|--------------|-----|-----|-------|-----|-----|-------|------|------|------|------|------|------|-----|-----|------|-------|--------------|------------------|----|------------------|-------|
| | | | 01 | 02 | 03 | 04 | 05 | 06 | 07 | 08 | 09 | 10 | 11 | 12 | 13 | 14 | 15 | 16 | 17 | | 18 | 19 | Perc. / dif.(mm) | Valor |
| A856 | PALMEIRA DAS MISSÕES | RS | 1,4 | 0,0 | 0,0 | 132,4 | 1,8 | 0,0 | 88,6 | 2,0 | 0,2 | 0,0 | 0,0 | 84,6 | 0,0 | 0,0 | 0,0 | 2,4 | 115,6 | | 429,0 | | | |
| A854 | FREDERICO WESTPHALEN | RS | 0,2 | 0,0 | 0,0 | 105,4 | 7,4 | 0,0 | 91,2 | 8,4 | 0,0 | 0,0 | 0,0 | 30,6 | 0,0 | 0,0 | 0,0 | 10,2 | 158,0 | | 411,4 | ↑ | 63% / 158,3 | 253,1 |
| A828 | ERECHIM | RS | 2,0 | 0,2 | 0,0 | 111,2 | 9,8 | 0,0 | 102,6 | 9,0 | 0,2 | 0,0 | 0,0 | 42,8 | 0,4 | 0,0 | 0,0 | 6,2 | 89,0 | | 373,4 | | | |
| A844 | LAGOA VERMELHA | RS | 0,8 | 0,2 | 0,0 | 62,4 | 2,2 | 1,8 | 72,8 | 3,2 | 0,8 | 0,0 | 0,0 | 78,4 | 0,2 | 0,0 | 0,0 | 0,0 | 100,2 | | 323,0 | ↑ | 71% / 133,8 | 189,2 |
| A879 | CANELA | RS | 15,4 | 0,4 | 0,2 | 32,8 | 7,4 | 0,2 | 62,6 | 15,6 | 11,2 | 0,6 | 0,0 | 79,4 | 17,0 | 0,2 | 0,0 | 14,6 | 60,0 | | 317,6 | ↑ | 48% / 103,7 | 213,9 |
| A805 | SANTO AUGUSTO | RS | 0,0 | | 0,0 | 122,2 | 0,4 | 0,0 | 68,6 | 1,8 | 0,0 | 0,0 | 0,0 | 75,6 | 0,0 | 0,2 | 0,0 | 0,0 | 36,2 | | 305,0 | ↑ | 34% / 76,9 | 228,1 |
| A897 | CAMBARA DO SUL | RS | 6,8 | 0,2 | 0,2 | 41,2 | 1,0 | 0,2 | 85,2 | 4,2 | 6,0 | 0,2 | 0,0 | 77,4 | 3,6 | 0,0 | 0,0 | 16,4 | 56,2 | | 298,8 | | | |
| A894 | SERAFINA CORRÊA | RS | 0,2 | 0,6 | 0,2 | 54,4 | 0,2 | 0,0 | 72,8 | 2,6 | 1,4 | 0,2 | 0,0 | 73,4 | 0,0 | 0,2 | 0,0 | 0,0 | 88,4 | | 294,6 | | | |
| A808 | TORRES | RS | 3,0 | 0,0 | 0,0 | 19,2 | 0,2 | 0,0 | 73,6 | 25,6 | 47,6 | 0,2 | 0,0 | 59,2 | 9,0 | 0,0 | 0,2 | 3,8 | 49,6 | | 291,2 | ↑ | 133% / 166,3 | 124,9 |
| A829 | SÃO JOSÉ DOS AUSENTES | RS | 5,0 | 0,2 | 0,0 | 42,4 | 3,2 | 1,0 | 95,6 | 7,2 | 6,8 | 0,8 | 0,2 | 71,0 | 4,6 | 0,2 | 0,0 | 1,0 | 47,8 | | 287,0 | ↑ | 78% / 126,1 | 160,9 |
| A839 | PASSO FUNDO | RS | 0,2 | 0,0 | 0,0 | 105,6 | 0,4 | 0,0 | 62,0 | 4,6 | 0,0 | 0,0 | 0,0 | | | 0,0 | 0,0 | 0,6 | 109,2 | | 282,6 | ↑ | 28% / 61,6 | 221,0 |
| A880 | VACARIA | RS | 3,8 | 0,0 | 0,0 | 55,6 | 8,4 | 0,0 | 5,2 | 16,2 | 8,0 | 11,4 | 0,0 | 86,6 | 1,2 | 0,2 | 0,0 | 0,0 | 74,0 | | 270,6 | ↑ | 23% / 50,2 | 220,4 |
| A837 | SOLEDADE | RS | 0,0 | 0,2 | 0,0 | 46,0 | 0,0 | 0,0 | 52,6 | 2,0 | 0,0 | 0,0 | 4,6 | 47,4 | 0,0 | 0,0 | 0,0 | 0,0 | 117,0 | | 269,8 | ↑ | 23% / 49,7 | 220,1 |
| A853 | CRUZ ALTA | RS | 0,0 | 0,0 | 0,0 | 33,4 | 0,0 | 0,0 | 53,4 | 1,6 | 0,0 | 0,0 | 6,4 | 58,2 | 0,0 | 0,0 | 0,0 | | 95,2 | | 248,2 | ↑ | 15% / 32,7 | 215,5 |
| A883 | IBIRUBA | RS | 0,0 | 0,2 | 0,0 | 44,6 | 0,2 | 0,0 | 42,0 | 6,6 | 0,2 | 0,2 | 1,6 | 53,4 | 0,0 | 0,0 | 0,0 | 4,8 | 86,2 | | 240,0 | | | |
| A886 | TUPANCIRETA | RS | 0,0 | 0,0 | 0,0 | 51,8 | 0,0 | 0,0 | 25,4 | 1,4 | 0,0 | 0,0 | 7,6 | 43,8 | 0,0 | 0,0 | 0,0 | 0,0 | 105,2 | | 235,2 | | | |
| A889 | SÃO VICENTE DO SUL | RS | 0,0 | 0,0 | 0,0 | 46,6 | 0,6 | 0,0 | 0,0 | 0,0 | 0,0 | 0,0 | 2,8 | 47,6 | 0,0 | 0,0 | 0,0 | 9,2 | 126,2 | | 233,0 | | | |
| A826 | ALEGRETE | RS | 0,0 | 0,0 | 0,0 | 37,4 | 0,2 | 0,0 | 0,0 | 0,0 | 0,0 | 0,0 | 0,8 | 46,8 | 0,0 | 0,0 | 0,0 | 8,2 | 133,0 | | 226,4 | ↑ | 22% / 41,3 | 185,1 |
| A852 | SÃO LUIZ GONZAGA | RS | 0,0 | 0,0 | 0,0 | 48,2 | 0,0 | 0,0 | 31,2 | 0,4 | 0,0 | 0,0 | 36,4 | 68,0 | 0,0 | 0,0 | 0,0 | 13,2 | 27,8 | | 225,2 | | | |
| A840 | BENTO GONÇALVES | RS | 0,0 | 0,0 | 0,0 | 39,8 | 0,2 | 0,0 | 60,6 | 2,4 | 1,4 | 0,0 | 0,0 | 56,6 | 0,6 | 0,0 | 0,0 | 4,4 | 51,2 | | 217,2 | ↑ | 24% / 41,4 | 175,8 |
| A833 | SANTIAGO | RS | 0,0 | 0,0 | 1,0 | 50,8 | 0,2 | 0,0 | 2,4 | 0,2 | 0,0 | 0,2 | 9,0 | 44,2 | 0,2 | 0,0 | 0,0 | 4,0 | 94,4 | | 206,6 | | | |
| A810 | SANTA ROSA | RS | 0,0 | 0,0 | 0,0 | 42,4 | 0,2 | 0,0 | 42,6 | 4,4 | 0,0 | 0,0 | 0,0 | 51,8 | 0,0 | 0,0 | 0,0 | 0,0 | 52,6 | | 194,0 | ↓ | 4% / 8,6 | 202,6 |
| A884 | CAMPO BOM | RS | 0,6 | 0,0 | 0,2 | 24,6 | 7,0 | 0,0 | 29,2 | 4,8 | 3,6 | 0,0 | 0,0 | 41,4 | 1,2 | 0,0 | 0,0 | 12,0 | 55,4 | | 180,0 | | | |
| A882 | TEUTONIA | RS | 0,0 | 0,0 | 0,0 | 34,4 | 0,6 | 0,0 | 32,8 | 1,2 | 0,4 | 0,2 | 0,0 | 42,6 | 1,8 | 0,0 | 0,0 | 0,0 | 51,6 | | 165,6 | | | |
| A803 | SANTA MARIA | RS | 0,0 | 0,0 | 0,2 | 46,0 | 0,0 | 0,0 | 0,0 | 1,0 | 0,0 | 0,0 | 7,6 | 43,6 | 0,0 | 0,0 | 0,0 | 5,4 | 58,0 | | 161,8 | ↓ | 20% / 39,7 | 201,5 |
| A813 | RIO PARDO | RS | 0,0 | 0,0 | 0,0 | 24,6 | 0,0 | 0,0 | 0,0 | 0,4 | 0,8 | 0,2 | 1,2 | 46,6 | 0,0 | 0,0 | 0,0 | 2,6 | 57,8 | | 134,2 | ↓ | 30% / 57,1 | 191,3 |
| A832 | SÃO GABRIEL | RS | 0,0 | 0,0 | 0,0 | 21,2 | 0,2 | 0,0 | 0,0 | 0,0 | 0,0 | 0,0 | 0,0 | 11,2 | 0,2 | 0,0 | 0,0 | 21,8 | 58,2 | | 112,8 | ↓ | 42% / 80,7 | 193,5 |
| A893 | ENCRUZILHADA DO SUL | RS | 0,2 | 0,0 | 0,0 | 23,8 | 0,2 | 0,0 | 0,6 | 0,4 | 4,6 | 0,2 | 0,0 | 42,0 | 0,0 | 0,0 | 0,0 | 5,0 | 31,8 | | 108,8 | | | |
| A834 | TRAMANDAI | RS | 0,0 | 0,0 | 0,0 | 14,2 | 0,2 | 0,0 | 23,0 | 7,4 | 8,2 | 0,0 | 0,0 | 31,0 | 3,2 | 0,0 | 0,2 | 0,0 | 17,6 | | 105,0 | | | |
| A801 | PORTO ALEGRE - JARDIM BOTÂNICO | RS | 0,0 | 0,0 | 0,0 | 11,2 | 0,8 | 0,0 | 4,8 | 3,2 | 2,4 | 0,2 | 0,0 | 27,0 | 0,2 | 0,0 | 0,0 | 6,6 | 39,4 | | 95,8 | ↓ | 34% / 49,3 | 145,1 |

2. Previsão para os próximos dias

REDE NACIONAL DE METEOROLOGIA (RNM)



MINISTÉRIO DA
CIÊNCIA, TECNOLOGIA
E INOVAÇÃO

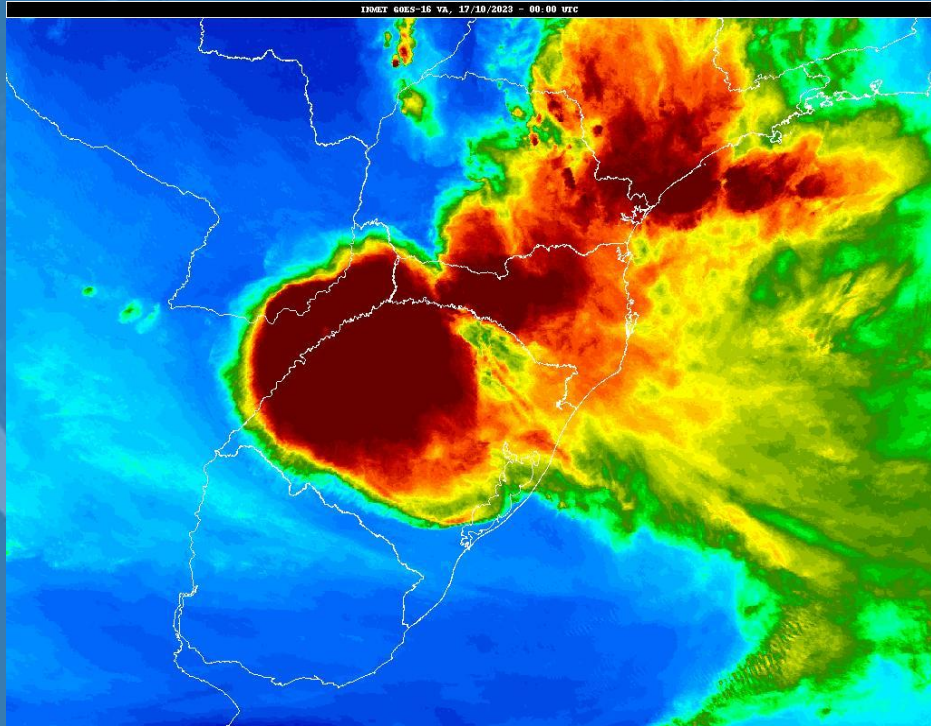
MINISTÉRIO DA
AGRICULTURA E
PECUÁRIA

MINISTÉRIO DA
DEFESA

GOVERNO FEDERAL
BRASIL
UNIÃO E RECONSTRUÇÃO

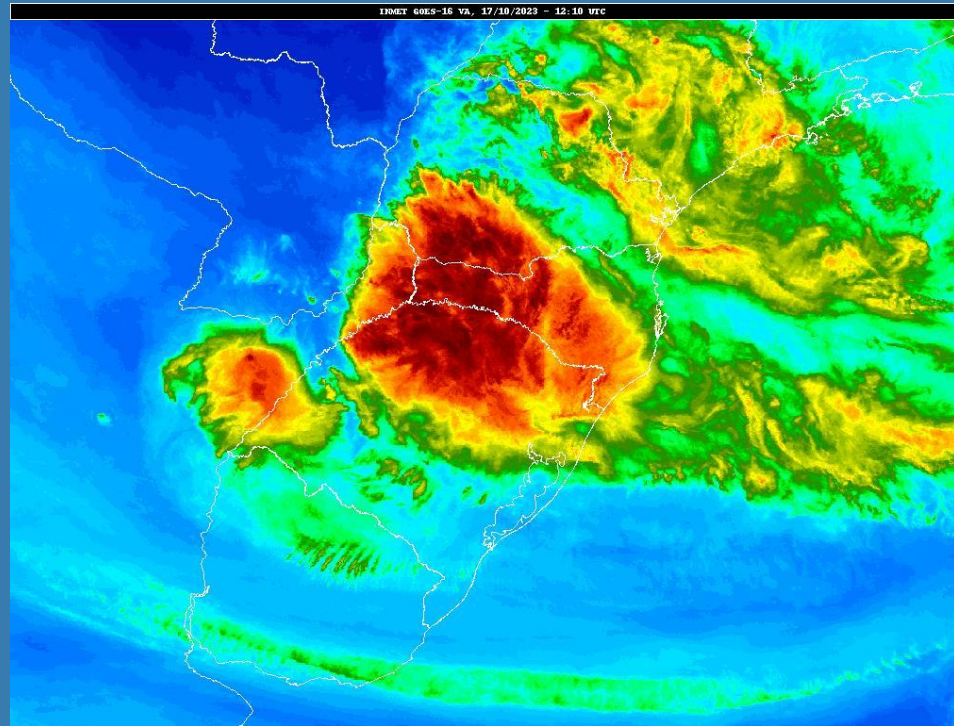
16/10/203 21H

INMET GOES-16 VA, 17/10/2023 - 00:00 UTC



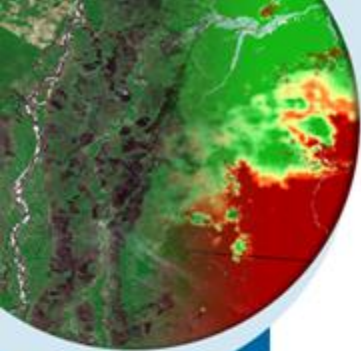
17/10/2023 09H10

INMET GOES-16 VA, 17/10/2023 - 12:10 UTC

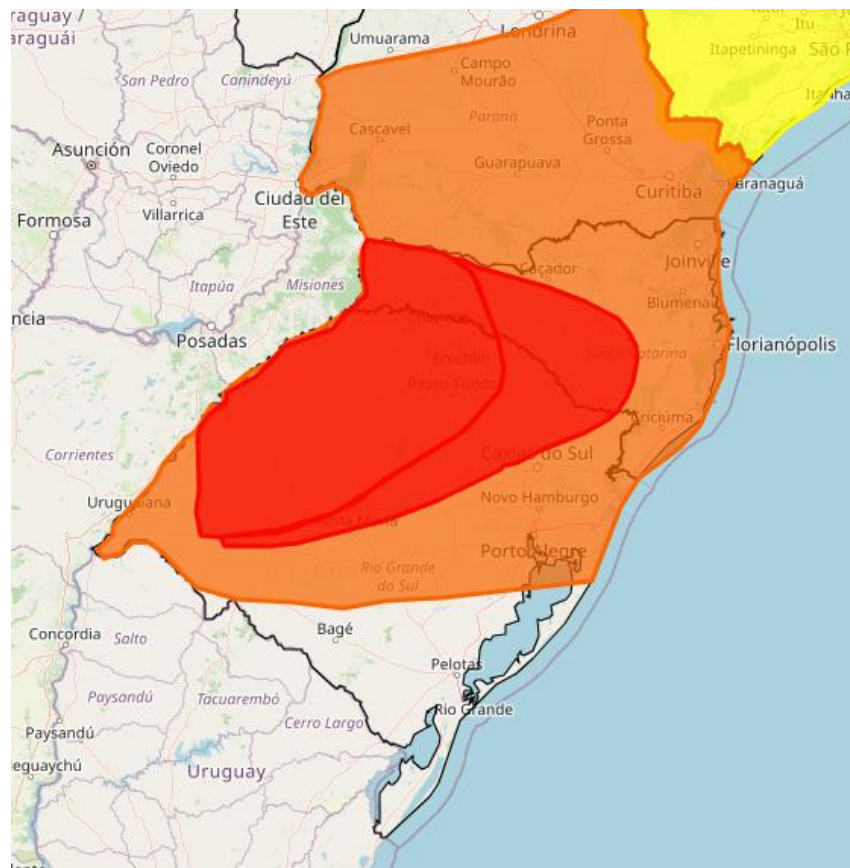


AGRICULTURA, PECUÁRIA
E ABASTECIMENTO
MINISTÉRIO DA
DEFESA





Avisos vigentes
17/10/2023

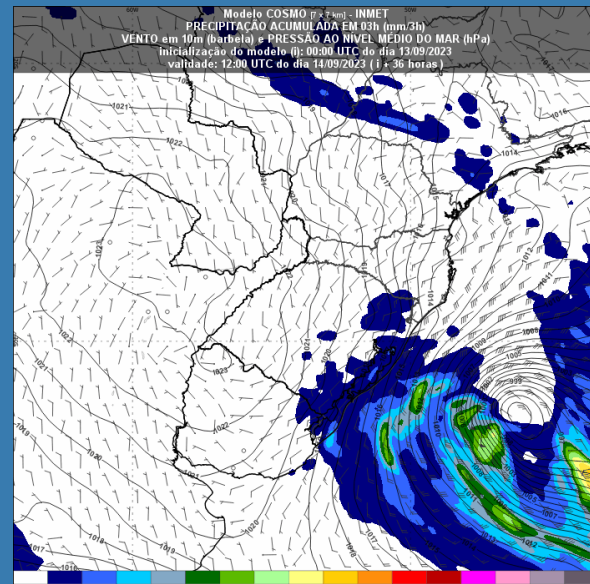
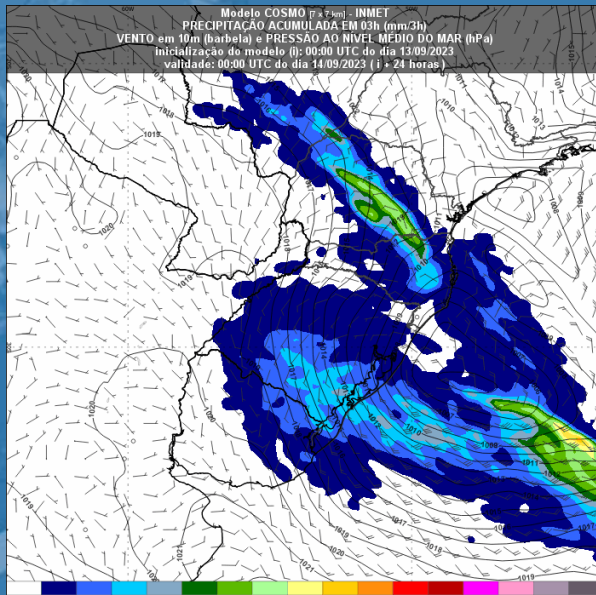
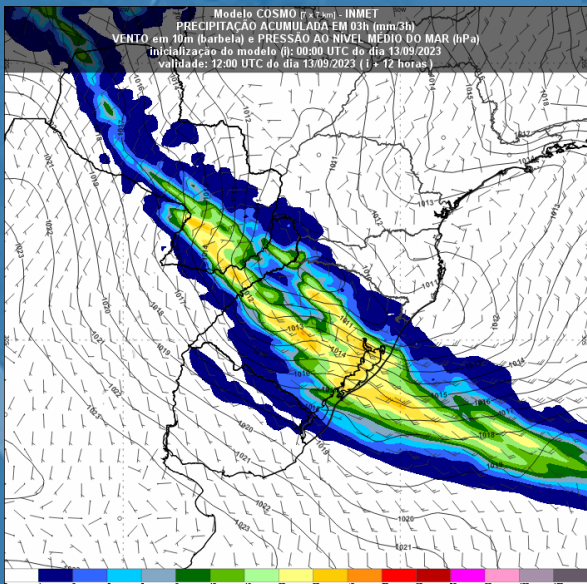


MINISTÉRIO DA
CIÊNCIA, TECNOLOGIA,
E INOVAÇÕES

MINISTÉRIO DA
AGRICULTURA, PECUÁRIA
E ABASTECIMENTO

MINISTÉRIO DA
DEFESA





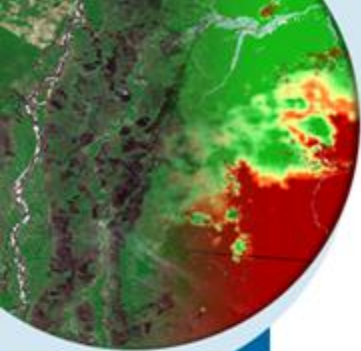
INSTITUTO DE
 CIÊNCIA, TECNOLOGIA,
 E INOVAÇÕES

MINISTÉRIO DA
 AGRICULTURA, PECUÁRIA
 E ABASTECIMENTO

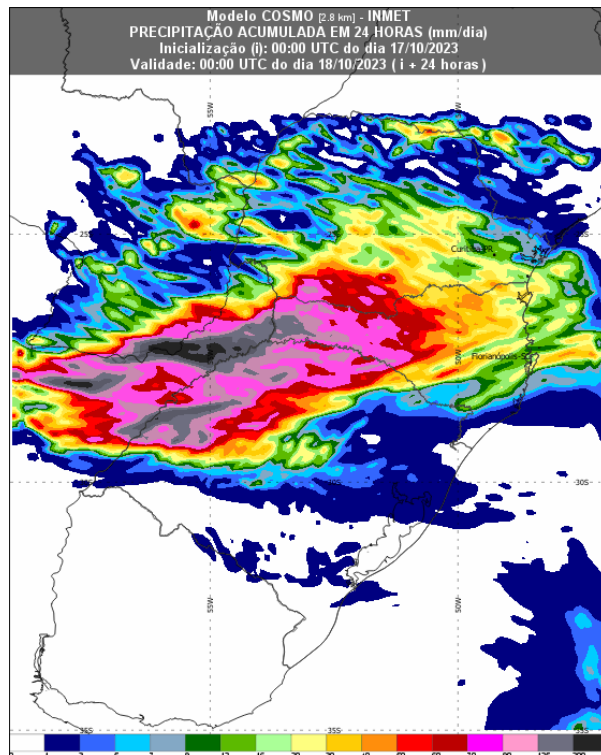
MINISTÉRIO DA
 DEFESA



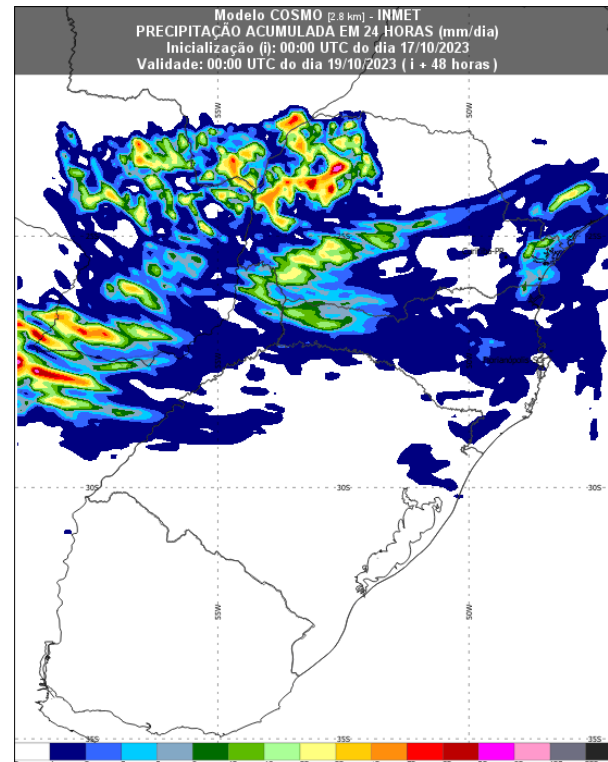
24 E 48H ACUMULADO COSMO-INMET 17-18/10/2023



24h



48h



MINISTÉRIO DA
CIÊNCIA, TECNOLOGIA,
E INOVAÇÕES

MINISTÉRIO DA
AGRICULTURA, PECUÁRIA
E ABASTECIMENTO

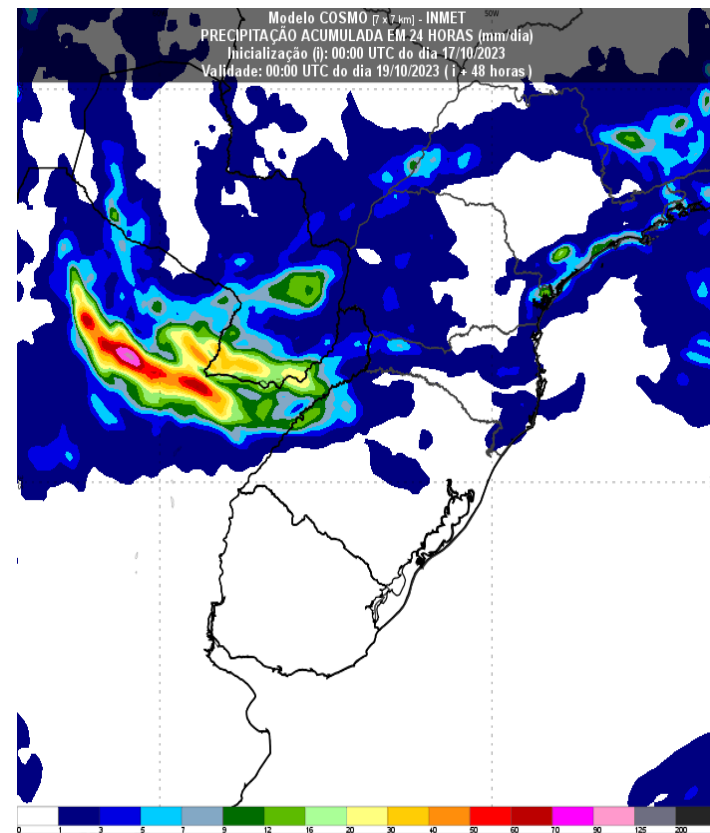
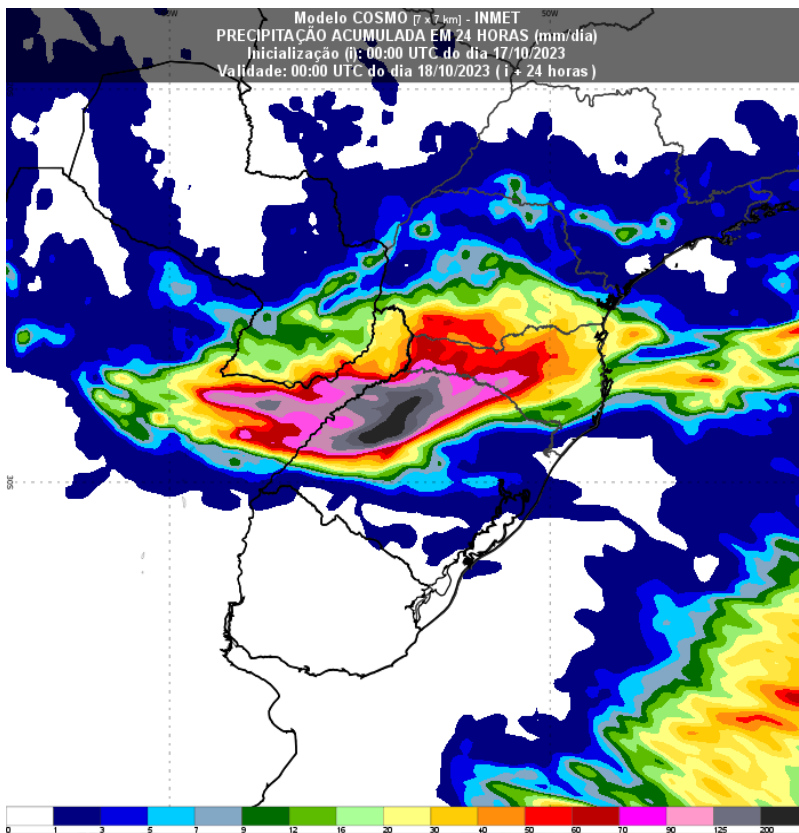
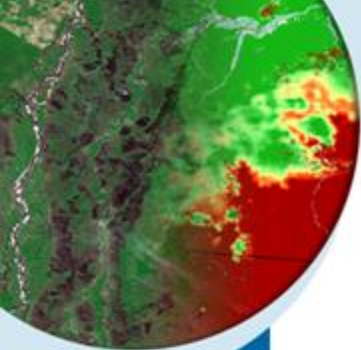
MINISTÉRIO DA
DEFESA



Acumulado COSMO-INMET

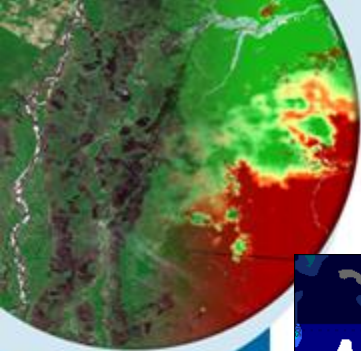
24h – 17/10

18/10



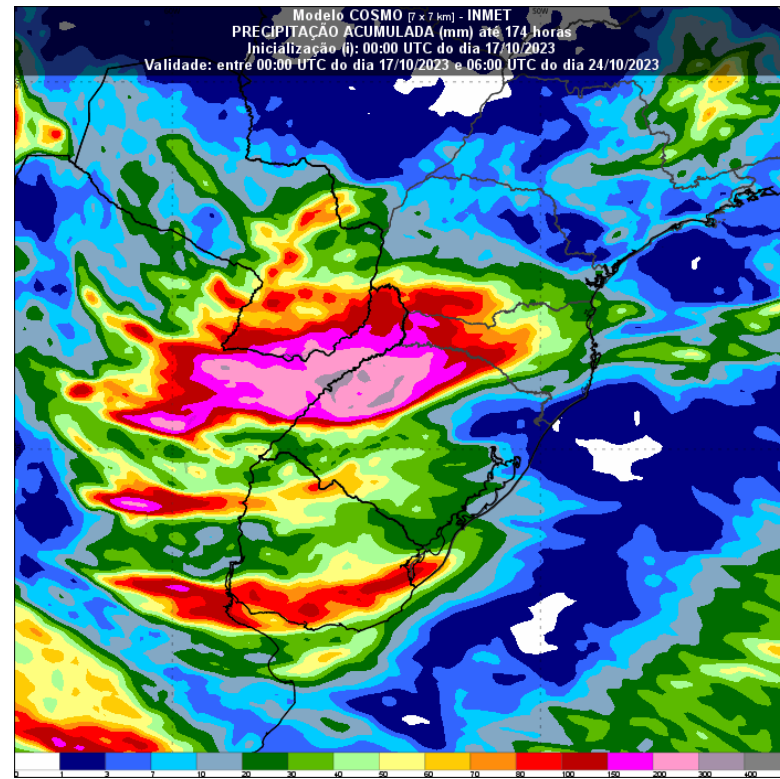
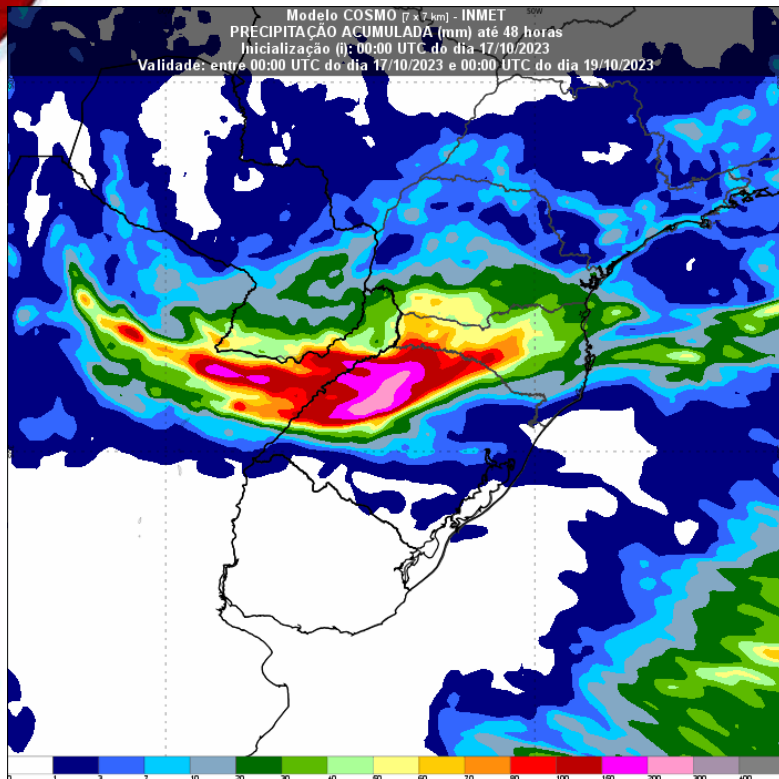
MINISTÉRIO DA
CIÊNCIA, TECNOLOGIA,
E INOVAÇÕES
MINISTÉRIO DA
AGRICULTURA, PECUÁRIA
E ABASTECIMENTO
MINISTÉRIO DA
DEFESA





48H

7 DIAS ATÉ 23/10



MINISTÉRIO DA
CIÊNCIA, TECNOLOGIA,
E INOVAÇÕES

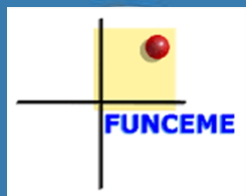
MINISTÉRIO DA
AGRICULTURA, PECUÁRIA
E ABASTECIMENTO

MINISTÉRIO DA
DEFESA



3. PREVISÃO CLIMÁTICA INMET para o conjunto CPTEC / INMET / FUNCEME SON 2023

REDE NACIONAL DE METEOROLOGIA (RNM)



MINISTÉRIO DA
CIÊNCIA, TECNOLOGIA
E INOVAÇÃO

MINISTÉRIO DA
AGRICULTURA E
PECUÁRIA

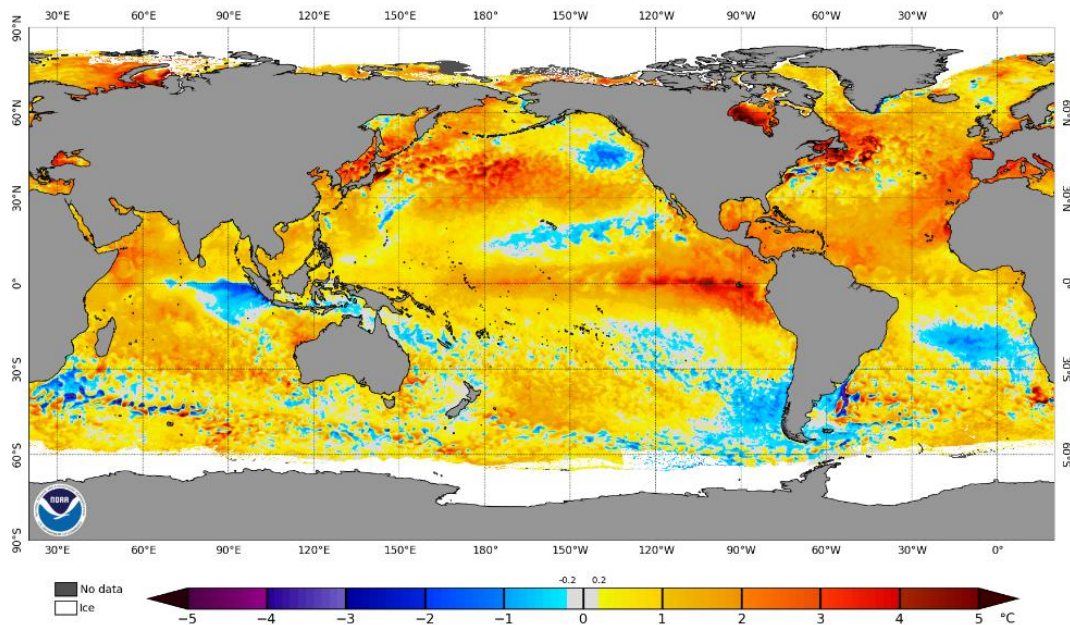
MINISTÉRIO DA
DEFESA

GOVERNO FEDERAL
BRASIL
UNIÃO E RECONSTRUÇÃO

ANOMALIAS DE TSM

Operational 5km SST Anomaly Charts

NOAA Coral Reef Watch Daily 5km SST Anomalies (v3.1) 15 Oct 2023



MINISTÉRIO DA
CIÊNCIA, TECNOLOGIA,
E INOVAÇÕES

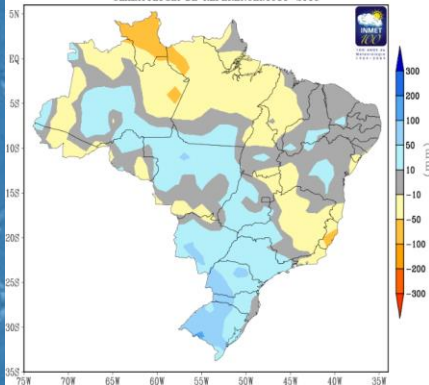
MINISTÉRIO DA
AGRICULTURA, PECUÁRIA
E ABASTECIMENTO

MINISTÉRIO DA
DEFESA



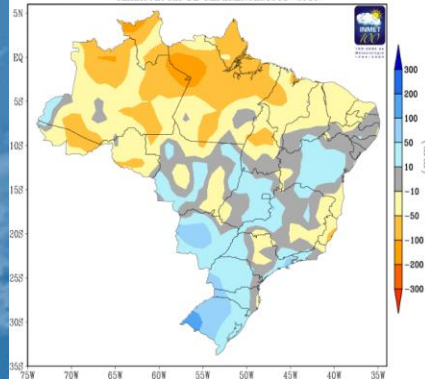
SON

DESVIO MEO DE PRECIPITACAO EM PERIODOS DE EL NINO
TRIMESTRE: SETEMBRO-OUTUBRO-NOVEMBRO
CLIMATOLOGIA DE REFERENCIA:1981-2010

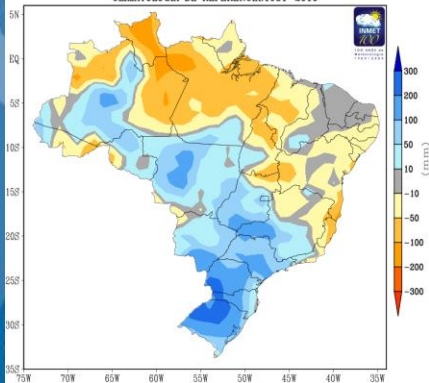


DJF

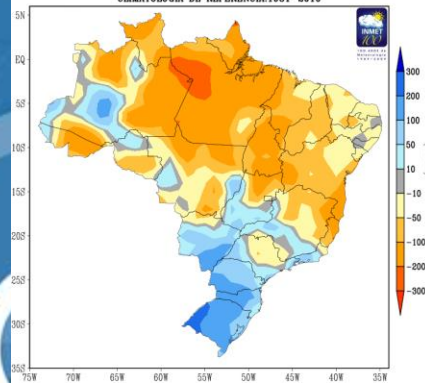
DESVIO MEO DE PRECIPITACAO EM PERIODOS DE EL NINO
TRIMESTRE: DEZEMBRO-JANEIRO-FEVEREIRO
CLIMATOLOGIA DE REFERENCIA:1981-2010



DESVIO MEO DE PRECIPITACAO EM PERIODOS DE EL NINO FORTE
TRIMESTRE: SETEMBRO-OUTUBRO-NOVEMBRO
CLIMATOLOGIA DE REFERENCIA:1981-2010



DESVIO MEO DE PRECIPITACAO EM PERIODOS DE EL NINO FORTE
TRIMESTRE: DEZEMBRO-JANEIRO-FEVEREIRO
CLIMATOLOGIA DE REFERENCIA:1981-2010



El Niño
(ONI > 0,5°C)

El Niño Forte
(ONI > 1,5°C)

INMET

UNIDADE DE PESQUISA DO METE

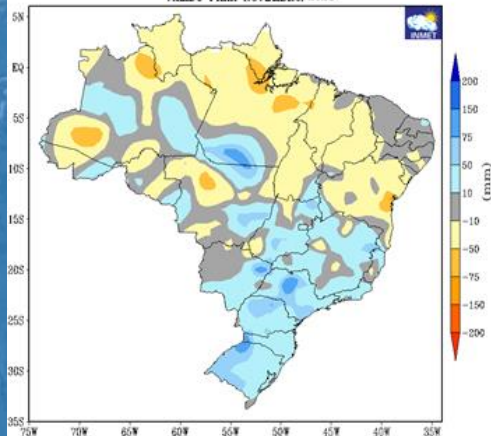
MINISTÉRIO DA
CIÊNCIA, TECNOLOGIA,
E INOVAÇÕES

MINISTÉRIO DA
AGRICULTURA, PECUÁRIA
E ABASTECIMENTO

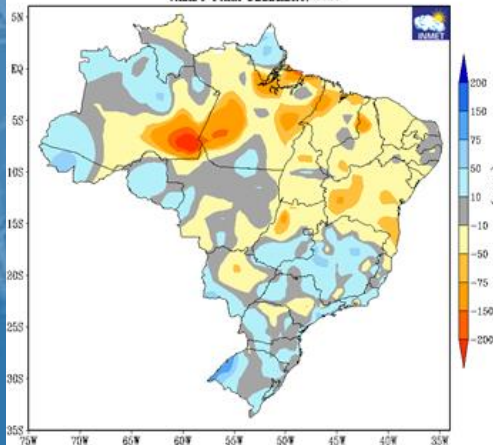
MINISTÉRIO DA
DEFESA



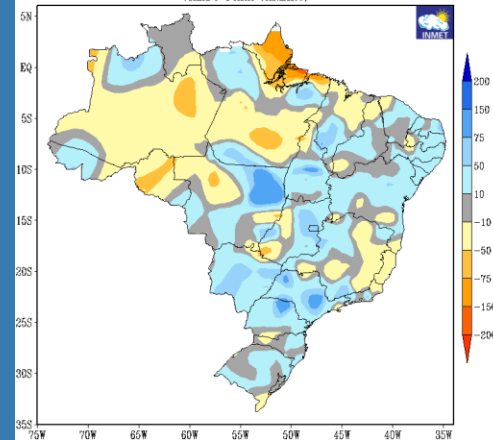
PREVISÃO DE ANOMALIAS DE PRECIPITAÇÃO (mm)
ATUALIZAÇÃO - OUTUBRO/2023
VALIDO PARA NOVEMBRO/2023



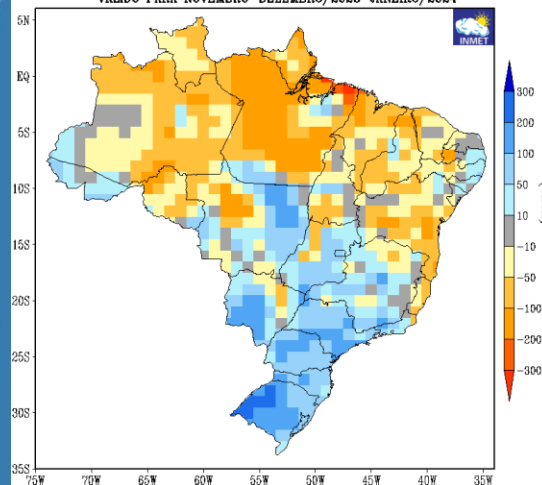
PREVISÃO DE ANOMALIAS DE PRECIPITAÇÃO (mm)
ATUALIZAÇÃO - OUTUBRO/2023
VALIDO PARA DEZEMBRO/2023



PREVISÃO DE ANOMALIAS DE PRECIPITAÇÃO (mm)
ATUALIZAÇÃO - OUTUBRO/2023
VALIDO PARA JANEIRO/2024



PREVISÃO DE ANOMALIAS DE PRECIPITAÇÃO (mm)
ATUALIZAÇÃO - OUTUBRO/2023
VALIDO PARA NOVEMBRO-DEZEMBRO/2023-JANEIRO/2024



PREVISÃO CLIMÁTICA TRIMESTRE



MINISTÉRIO DA
CIÊNCIA, TECNOLOGIA,
E INOVAÇÕES

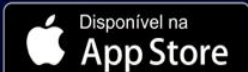
MINISTÉRIO DA
AGRICULTURA, PECUÁRIA
E ABASTECIMENTO

MINISTÉRIO DA
DEFESA





Baixar nosso app!



-  portal.inmet.gov.br
-  [@inmet_](https://twitter.com/inmet_)
-  [@inmet.oficial](https://www.instagram.com/inmet.oficial)
-  [@inmetoficial](https://www.tiktok.com/@inmetoficial)
-  [INMET](https://www.linkedin.com/company/inmet)
-  [@INMETBR](https://www.facebook.com/INMETBR)

Obrigado pela atenção!

REDE NACIONAL DE METEOROLOGIA (RNM)



MINISTÉRIO DA
CIÊNCIA, TECNOLOGIA
E INOVAÇÃO

MINISTÉRIO DA
AGRICULTURA E
PECUÁRIA

MINISTÉRIO DA
DEFESA

GOVERNO FEDERAL
BRASIL
UNIÃO E RECONSTRUÇÃO