

# 5ª REUNIÃO – SALA DE CRISE da Região Norte

Marília Nascimento  
INPE



20 de outubro de 2023.

MINISTÉRIO DA  
CIÊNCIA, TECNOLOGIA  
E INOVAÇÃO

MINISTÉRIO DA  
AGRICULTURA E  
PECUÁRIA

GOVERNO FEDERAL  
**BRASIL**  
UNIÃO E RECONSTRUÇÃO

# Diagnóstico Jul-Ago-Set/2023

# Prognóstico Nov-Dez-Jan/2024

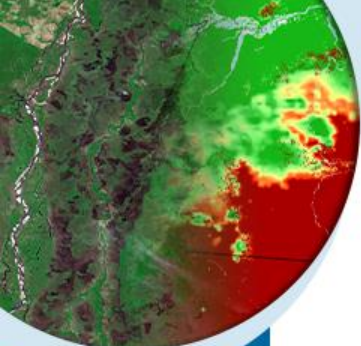


MINISTÉRIO DA  
CIÊNCIA, TECNOLOGIA  
E INOVAÇÃO

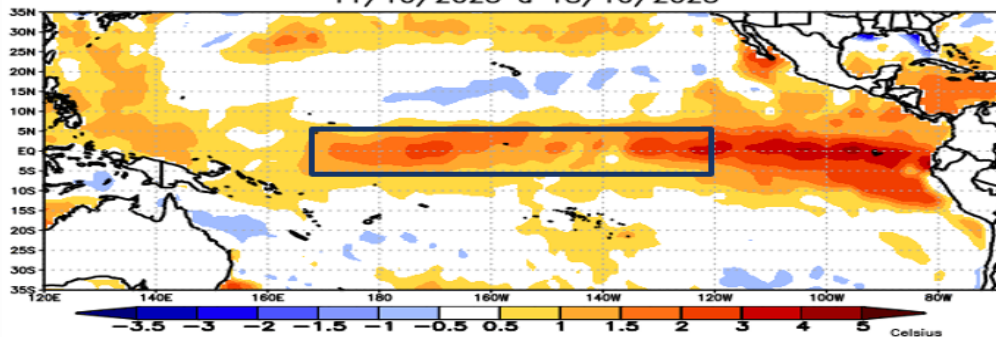
MINISTÉRIO DA  
AGRICULTURA E  
PECUÁRIA

GOVERNO FEDERAL  
**BRASIL**  
UNIÃO E RECONSTRUÇÃO

# ANOMALIA DE TSM – 11 A 18/OUT/23



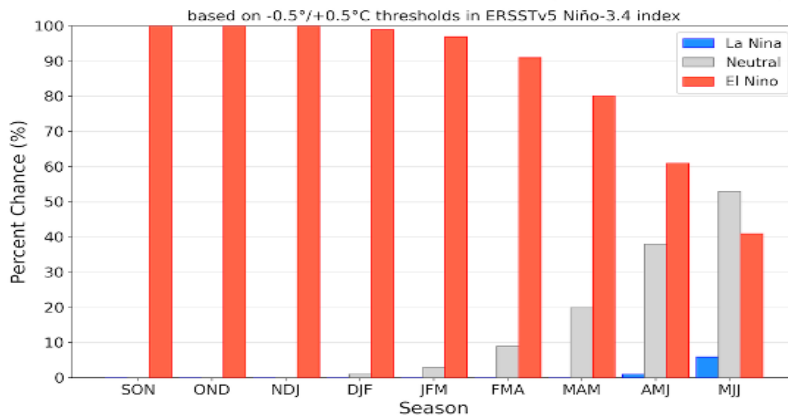
Anomalia de Temperatura da Superfície do Mar  
11/10/2023 a 18/10/2023



Intensidade do El Niño, varia de acordo com os valores de anomalia de TSM no Pacífico Central (Região de Niño 3.4):

- Fraco : +0,5 e +0,9°C;
- Moderado : +1,0 e +1,4°C;
- Forte : +1,5 e +1,9°C;
- Muito forte: > + 2,0°C.

Official NOAA CPC ENSO Probabilities (issued Oct. 2023)



**0% Neutro**  
**0% La Niña**  
**100% El Niño**

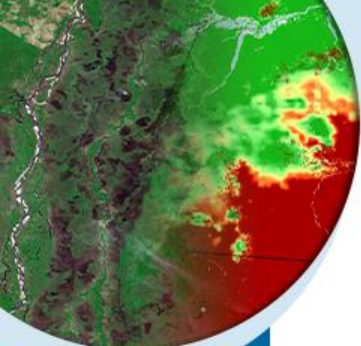


MINISTÉRIO DA  
CIÊNCIA, TECNOLOGIA  
E INOVAÇÃO

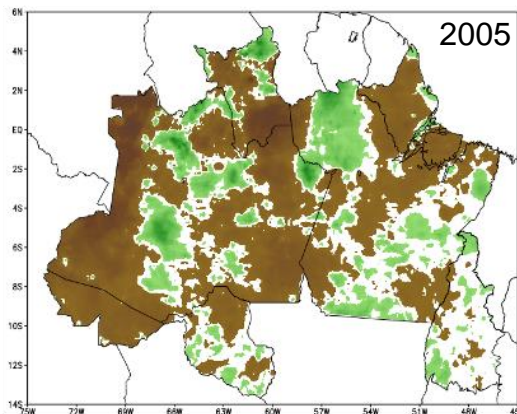
MINISTÉRIO DA  
AGRICULTURA E  
PECUÁRIA



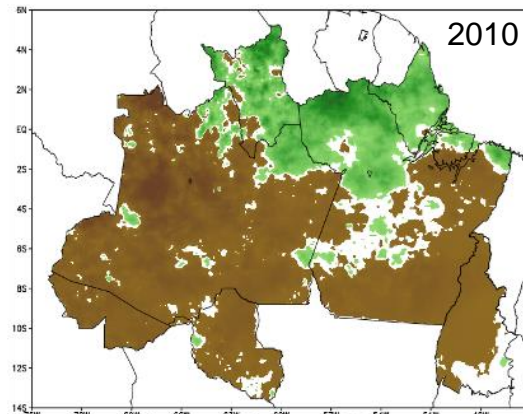
# ANOMALIA DE PRECIPITAÇÃO - JAS



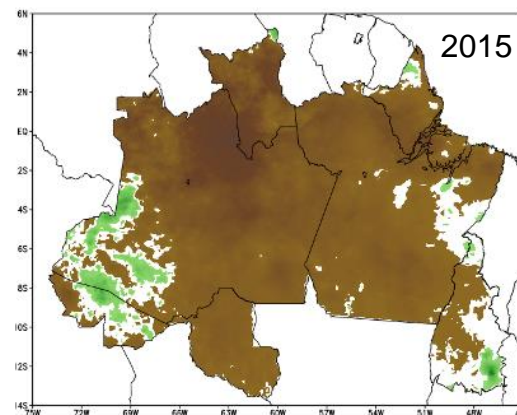
Atlântico  
Norte  
aquecido



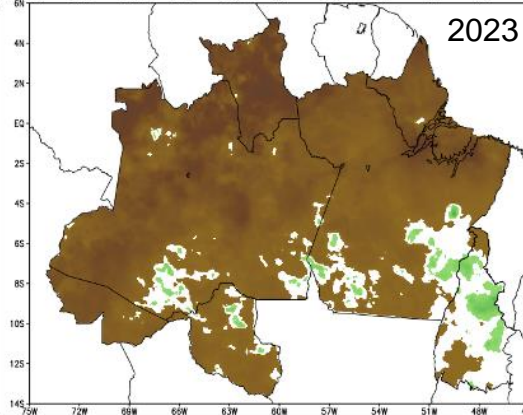
Atlântico  
Norte  
aquecido  
+  
La Niña



Atlântico  
Norte  
aquecido  
+  
El Niño



Atlântico  
Norte  
aquecido  
+  
El Niño

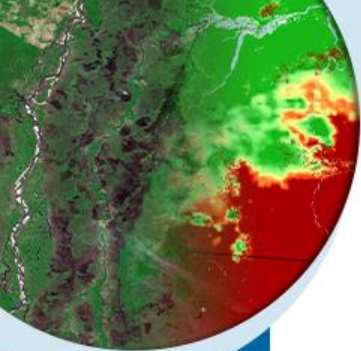


MINISTÉRIO DA  
CIÊNCIA, TECNOLOGIA  
E INOVAÇÃO

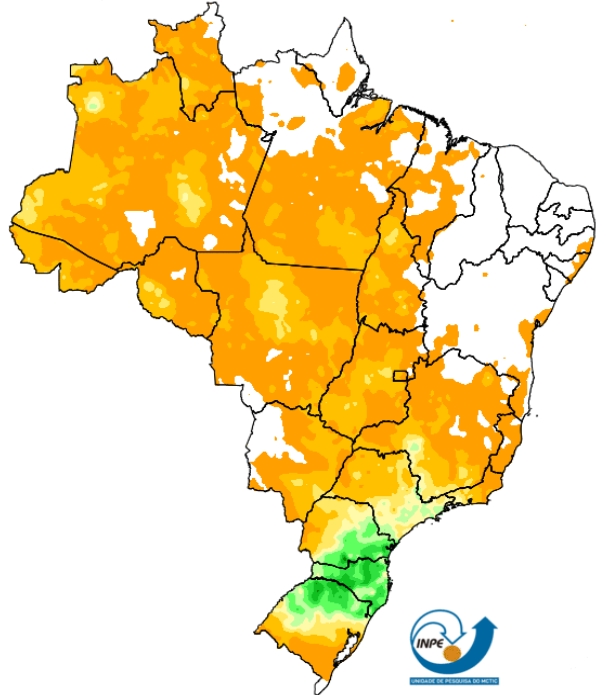
MINISTÉRIO DA  
AGRICULTURA E  
PECUÁRIA



# ANOMALIA DE PRECIPITAÇÃO – Parcial de Outubro

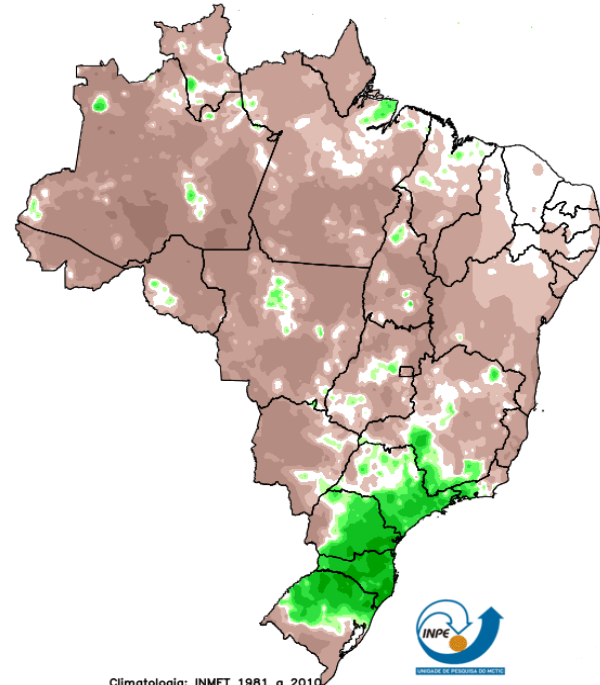


Precipitação observada (Merge)  
de 01 a 19 de Out de 2023



Fonte de dados: IAC, CEMIG, EMA, SIMEPAR, SYNOP, ANA, Centros Regionais + Satélite NASA  
10 50 100 150 200 250 300 350 400 450 500 (mm)

Anomalia de Precipitação observada (Merge)  
01 a 19 de Out de 2023



Climatologia: INMET 1981 a 2010  
Fonte de dados: IAC, CEMIG, EMA, SIMEPAR, SYNOP, ANA, Centros Regionais + Satélite NASA  
-400 -300 -200 -100 -50 -25 -10 10 25 50 100 200 300 400 (mm)



MINISTÉRIO DA  
CIÊNCIA, TECNOLOGIA  
E INOVAÇÃO

MINISTÉRIO DA  
AGRICULTURA E  
PECUÁRIA

GOVERNO FEDERAL  
**BRASIL**  
UNIÃO E RECONSTRUÇÃO

# Previsão para os próximos dias e a médio prazo

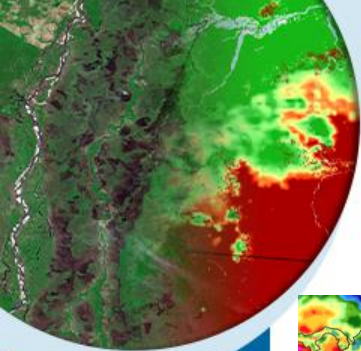


MINISTÉRIO DA  
CIÊNCIA, TECNOLOGIA  
E INOVAÇÃO

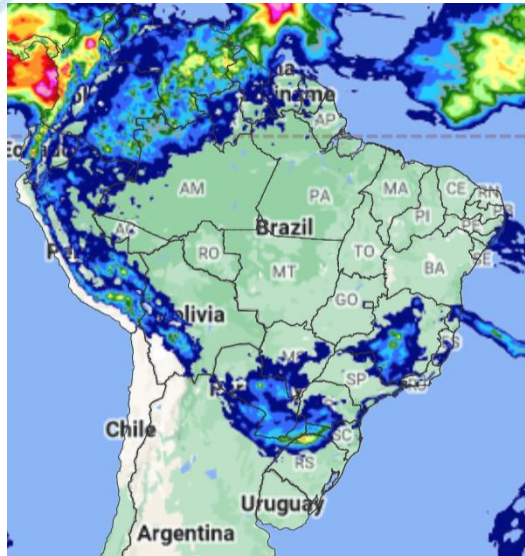
MINISTÉRIO DA  
AGRICULTURA E  
PECUÁRIA

GOVERNO FEDERAL  
**BRASIL**  
UNIÃO E RECONSTRUÇÃO

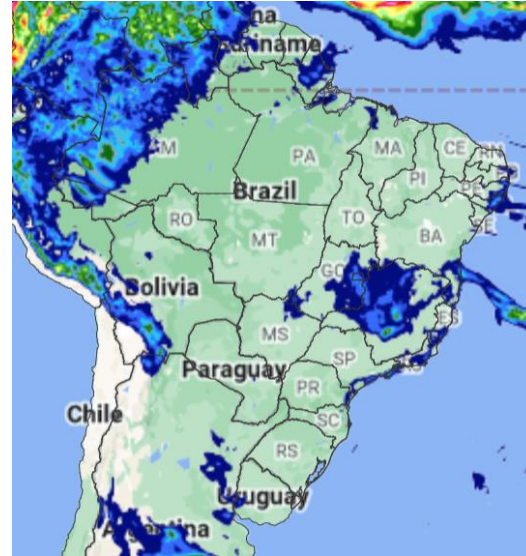
# ACUMULADO DE PRECIPITAÇÃO – 24 horas



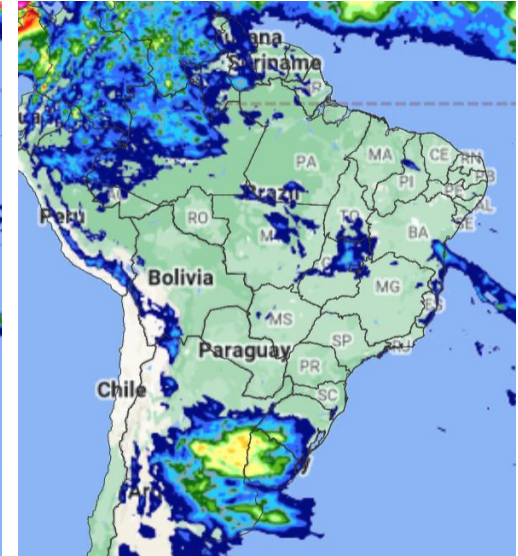
20/10 00UTC



21/10 00UTC



22/10 00UTC



MINISTÉRIO DA  
CIÊNCIA, TECNOLOGIA  
E INOVAÇÃO

MINISTÉRIO DA  
AGRICULTURA E  
PECUÁRIA

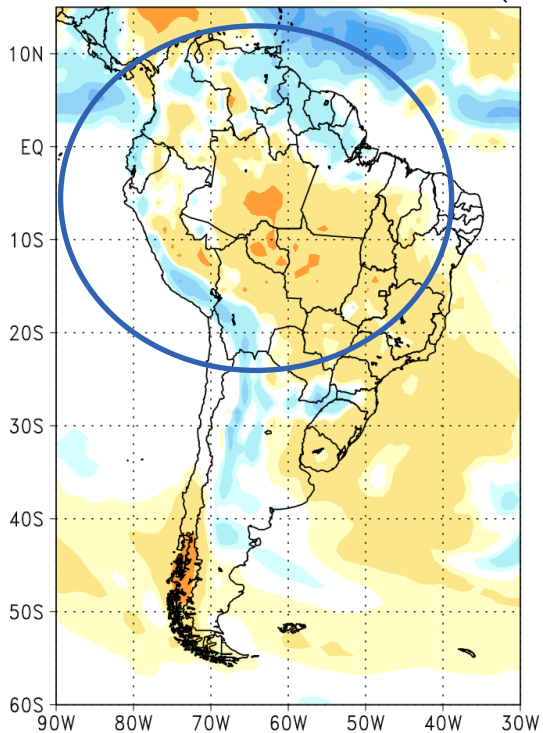
GOVERNO FEDERAL  
**BRASIL**  
UNIÃO E RECONSTRUÇÃO

Fonte: Multimodelo do CPTEC/INPE

# PREVISÃO PRÓXIMAS SEMANAS

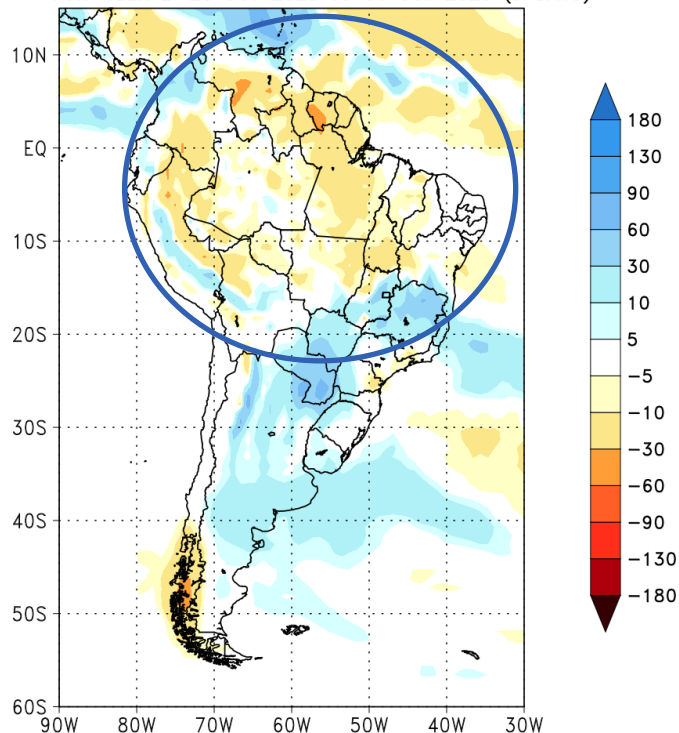
18/10 à 24/10

CPTEC/INPE (BAM1.2) PRECIPITATION ANOMALY (mm)  
FORECAST ISSUED: 18 OCT 2023  
FOR WEEK 1: 18 OCT 2023 TO 24 OCT 2023 (7 DAYS)



25/10 à 31/10

CPTEC/INPE (BAM1.2) PRECIPITATION ANOMALY (mm)  
FORECAST ISSUED: 18 OCT 2023  
FOR WEEK 2: 25 OCT 2023 TO 31 OCT 2023 (7 DAYS)



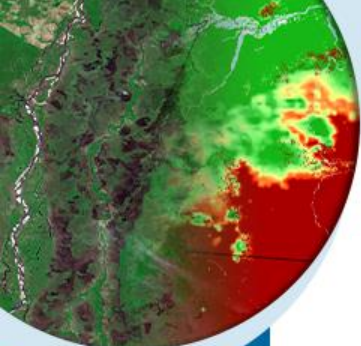
MINISTÉRIO DA  
CIÊNCIA, TECNOLOGIA  
E INOVAÇÃO

MINISTÉRIO DA  
AGRICULTURA E  
PECUÁRIA





# PREVISÃO PRÓXIMAS SEMANAS

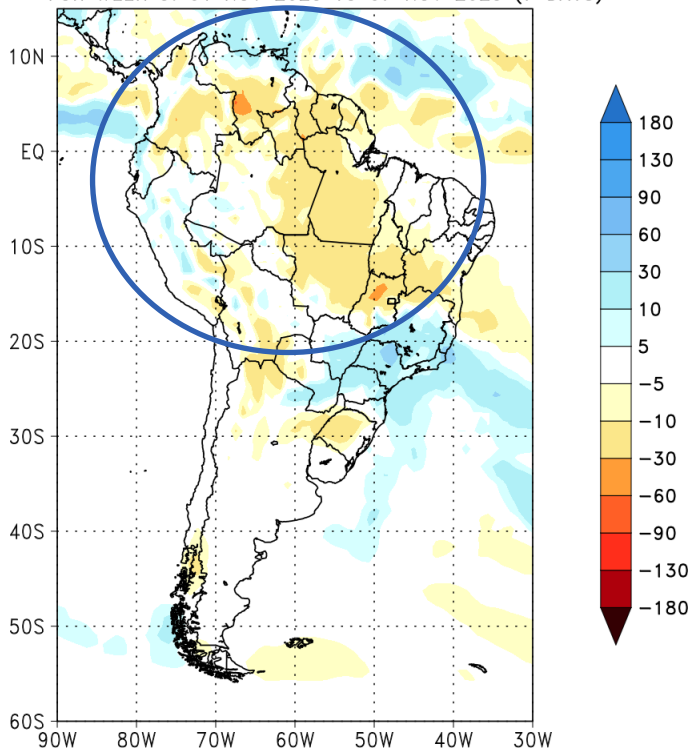


01/11 à 07/11

CPTEC/INPE (BAM1.2) PRECIPITATION ANOMALY (mm)

FORECAST ISSUED: 18 OCT 2023

FOR WEEK 3: 01 NOV 2023 TO 07 NOV 2023 (7 DAYS)

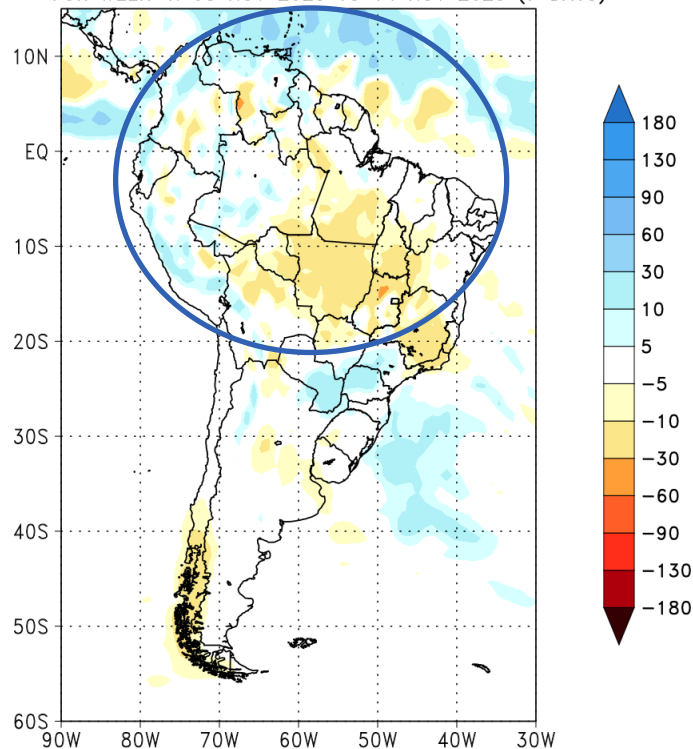


08/11 à 14/11

CPTEC/INPE (BAM1.2) PRECIPITATION ANOMALY (mm)

FORECAST ISSUED: 18 OCT 2023

FOR WEEK 4: 08 NOV 2023 TO 14 NOV 2023 (7 DAYS)



INMET



INPE

MINISTÉRIO DA  
CIÊNCIA, TECNOLOGIA  
E INOVAÇÃO

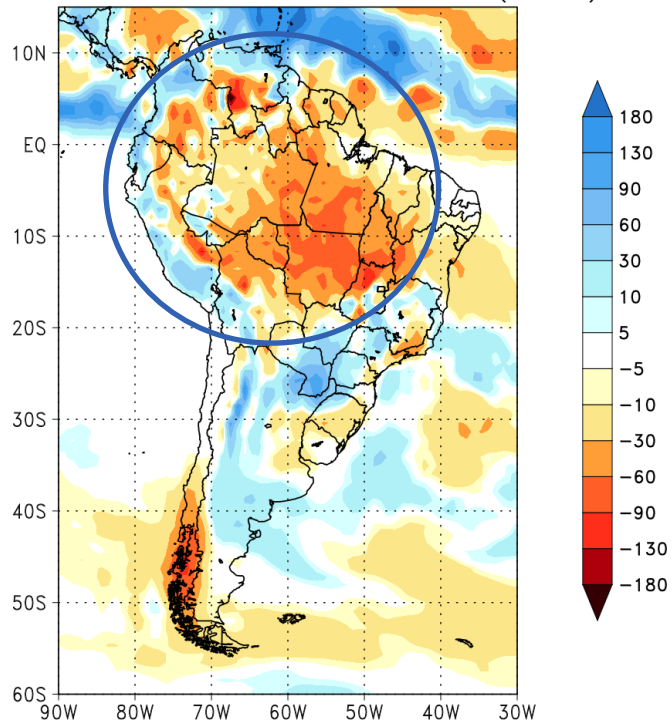
MINISTÉRIO DA  
AGRICULTURA E  
PECUÁRIA

GOVERNO FEDERAL  
**BRASIL**  
UNIÃO E RECONSTRUÇÃO

# PREVISÃO MÉDIO PRAZO

18/10 à 16/11

CPTEC/INPE (BAM1.2) PRECIPITATION ANOMALY (mm)  
FORECAST ISSUED: 18 OCT 2023  
FOR 1 MONTH: 18 OCT 2023 TO 16 NOV 2023 (30 DAYS)

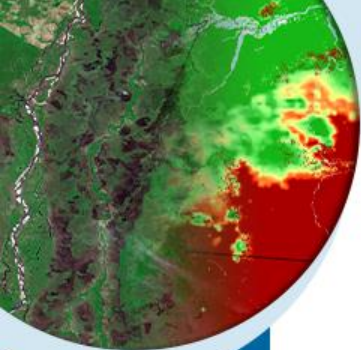


MINISTÉRIO DA  
CIÊNCIA, TECNOLOGIA  
E INOVAÇÃO

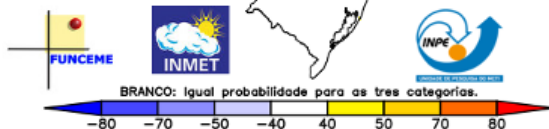
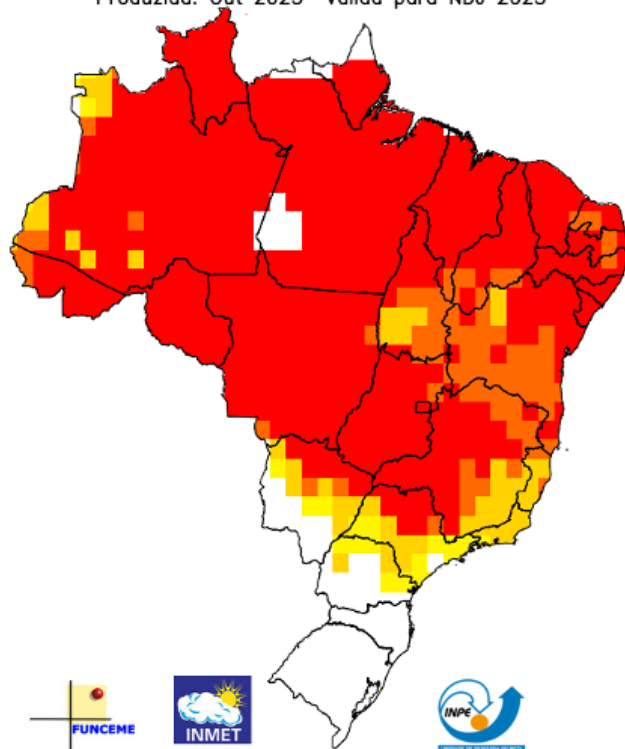
MINISTÉRIO DA  
AGRICULTURA E  
PECUÁRIA

GOVERNO FEDERAL  
**BRASIL**  
UNIÃO E RECONSTRUÇÃO

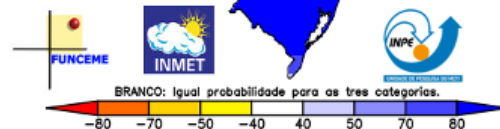
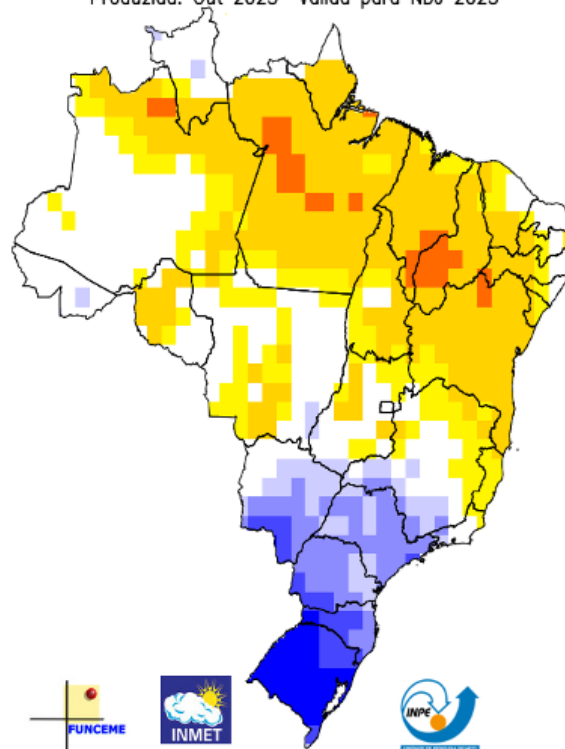
# PREVISÃO EM CONJUNTO DE TEMPERATURA DO AR E PRECIPITAÇÃO NDJ/2024



Multi-modelo CPTec/INMET/FUNCEME  
Probab. tercil mais provavel: Temp. 2m (%)  
Produzida: Out 2023 Valida para NDJ 2023



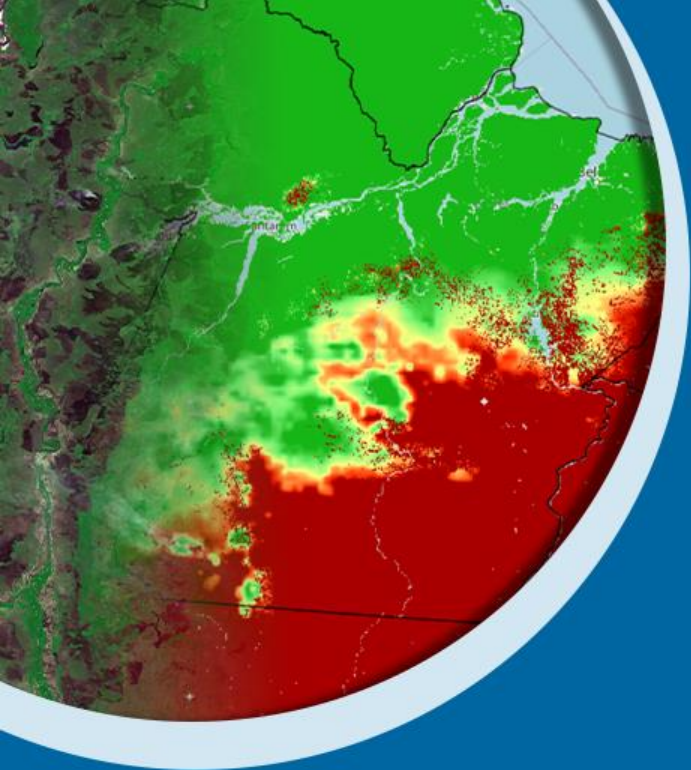
Multi-modelo CPTec/INMET/FUNCEME  
Probab. tercil mais provavel: Precip. (%)  
Produzida: Out 2023 Valida para NDJ 2023



MINISTÉRIO DA  
CIÊNCIA, TECNOLOGIA  
E INOVAÇÃO

MINISTÉRIO DA  
AGRICULTURA E  
PECUÁRIA

GOVERNO FEDERAL  
**BRASIL**  
UNIÃO E RECONSTRUÇÃO



# Obrigada pela atenção!

[marilia.nascimento@inpe.br](mailto:marilia.nascimento@inpe.br)



MINISTÉRIO DA  
CIÊNCIA, TECNOLOGIA  
E INOVAÇÃO

MINISTÉRIO DA  
AGRICULTURA E  
PECUÁRIA

GOVERNO FEDERAL  
**BRASIL**  
UNIÃO E RECONSTRUÇÃO