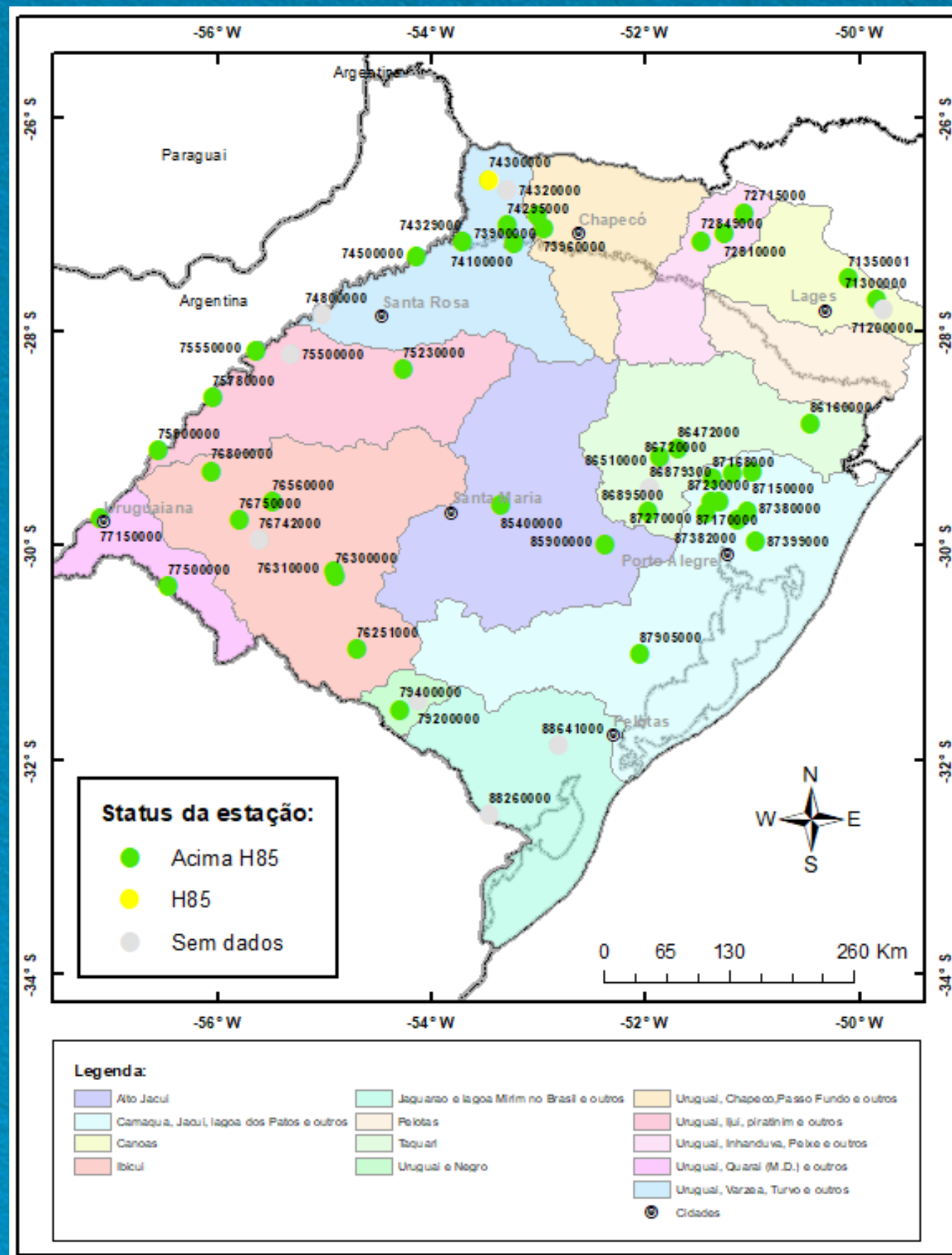


09ª Reunião da Sala de Crise da Região Sul

Serviço Geológico do Brasil SGB/CPRM
Superintendência Regional de Porto Alegre – SUREG/PA

26/09/2023

SITUAÇÃO EM SETEMBRO - 2023



Estações automáticas e telemétricas:

- 41/51 estações com dados disponíveis
- 98 % Acima do H85

SITUAÇÃO EM SETEMBRO- 2023

SACE - A PLATAFORMA DO SISTEMA DE ALERTA HIDROLÓGICO

A plataforma SACE disponibiliza, em tempo real, todas as informações produzidas pelo Sistema de Alerta Hidrológico - SAH do SGB/CPRM. São boletins de monitoramento e alerta, contendo previsões de níveis dos rios, dados de chuva e níveis dos principais rios das bacias monitoradas. Tais informações são de suma importância e permitem que órgãos responsáveis; instituições públicas e privadas; e cidadãos possam tomar decisões que mitiguem os efeitos indesejáveis dos eventos hidrológicos extremos.

● Bacia do Rio Caí	● Bacia do Rio Muriaé	● Bacia do Rio Mundaú
● Bacia do Rio Taquari	● Bacia do Rio Acre	● Bacia do Rio Velhas
● Bacia do Rio Uruguai	● Bacia do Rio Madeira	● Bacia do Rio Itapecuru
● Bacia do Rio Amazonas	● Bacia do Rio Parnaíba	● Bacia do Rio Pomba
● Bacia do Rio Paraguai (Pantanal)	● Bacia do Rio Branco	● Bacia do Rio São Francisco
● Bacia do Rio Doce	● Bacia do Rio Xingu	

● Cota de Inundação Severa ● Cota de Inundação ● Cota de Alerta ● Cota de Atenção ● Normal

CONHEÇA O SACE

- Bacia do Rio Uruguai:
 - Alerta: 59 boletins
- Bacia do Rio Caí:
 - Alerta: 39 boletins
- Bacia do Rio Taquari:
 - Alerta: 06 boletins

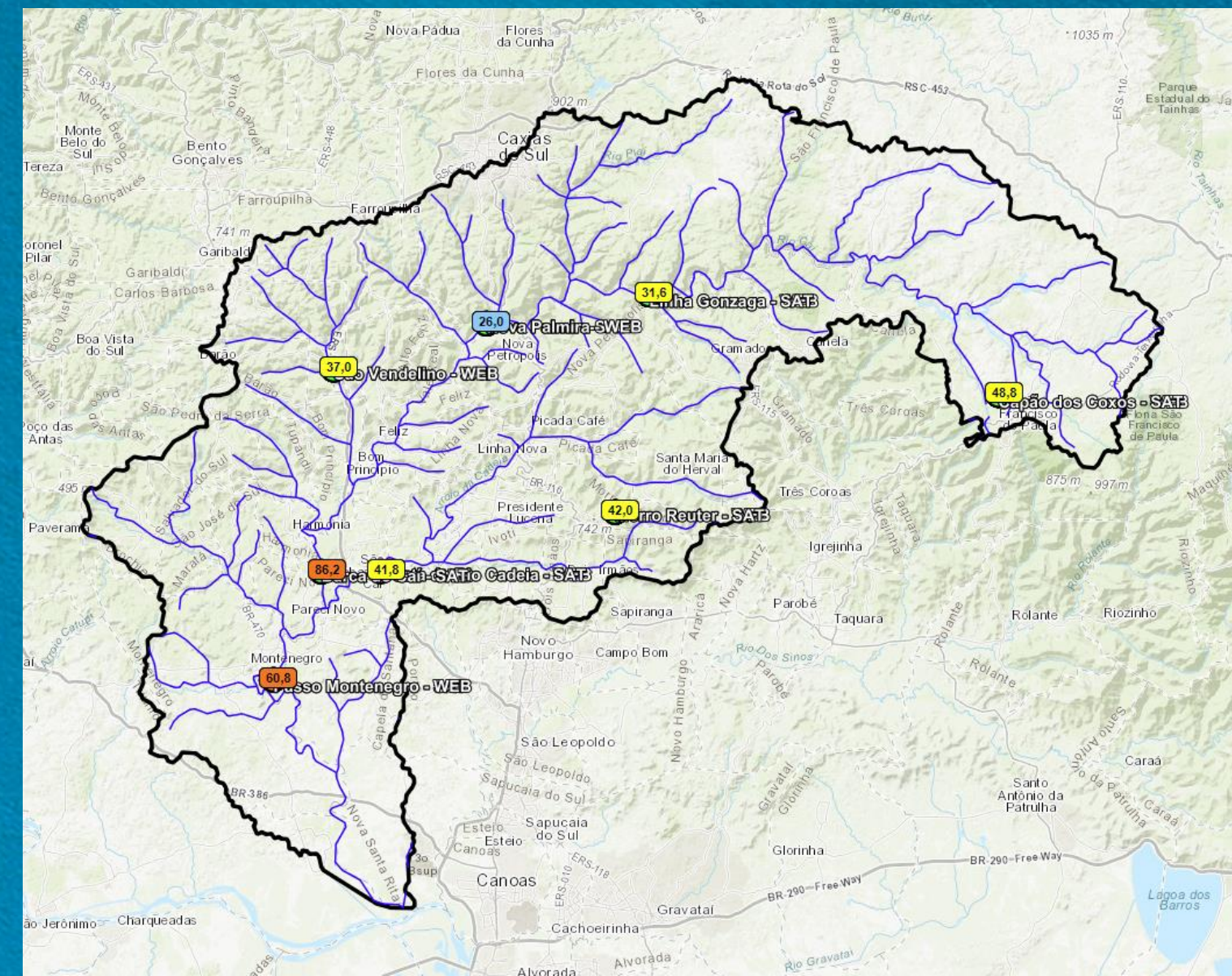
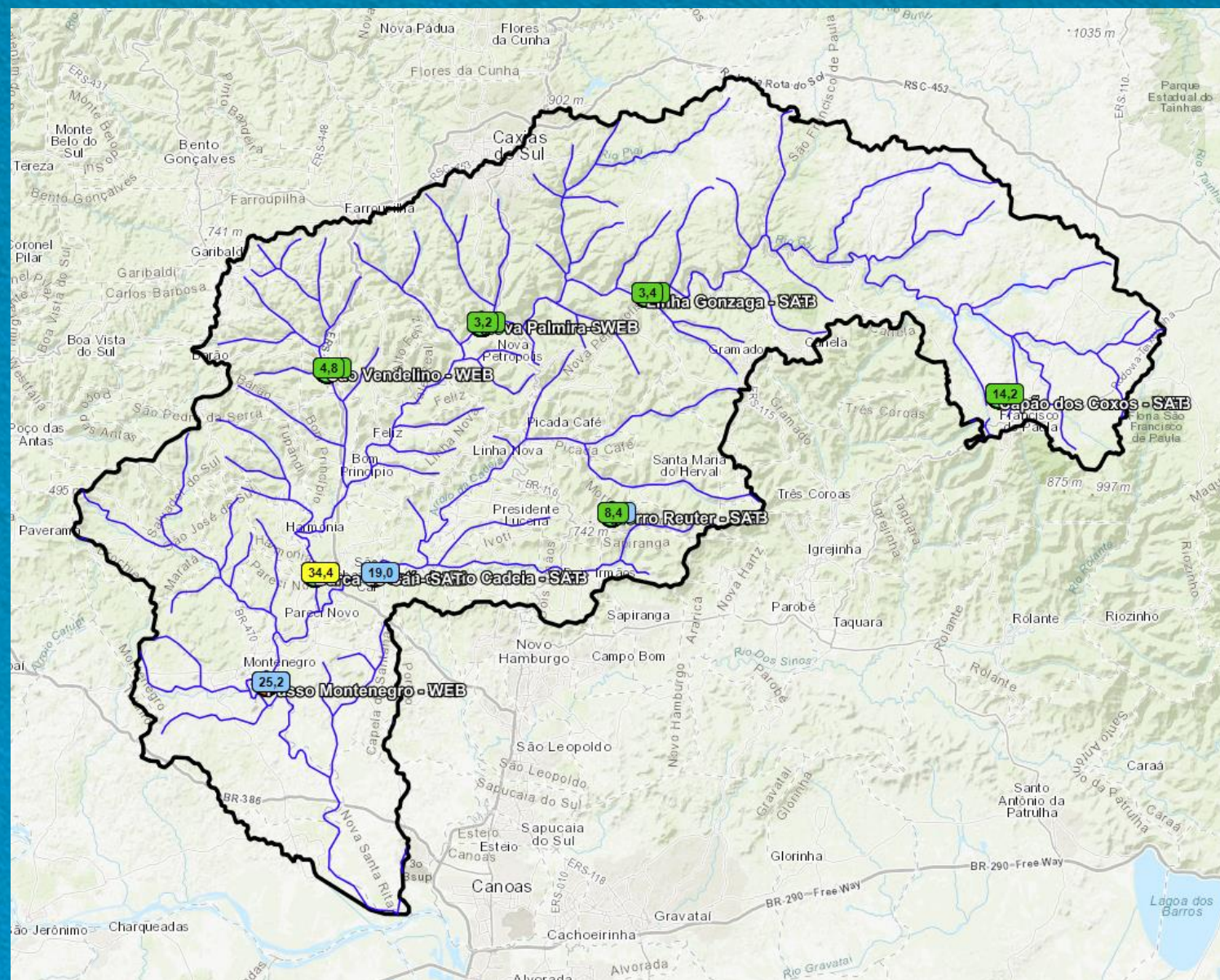
25/09/2023

<https://sgb.gov.br/>
<http://www.sgb.gov.br/sace/>

SISTEMA DE ALERTA HIDROLÓGICO - RIO CAÍ

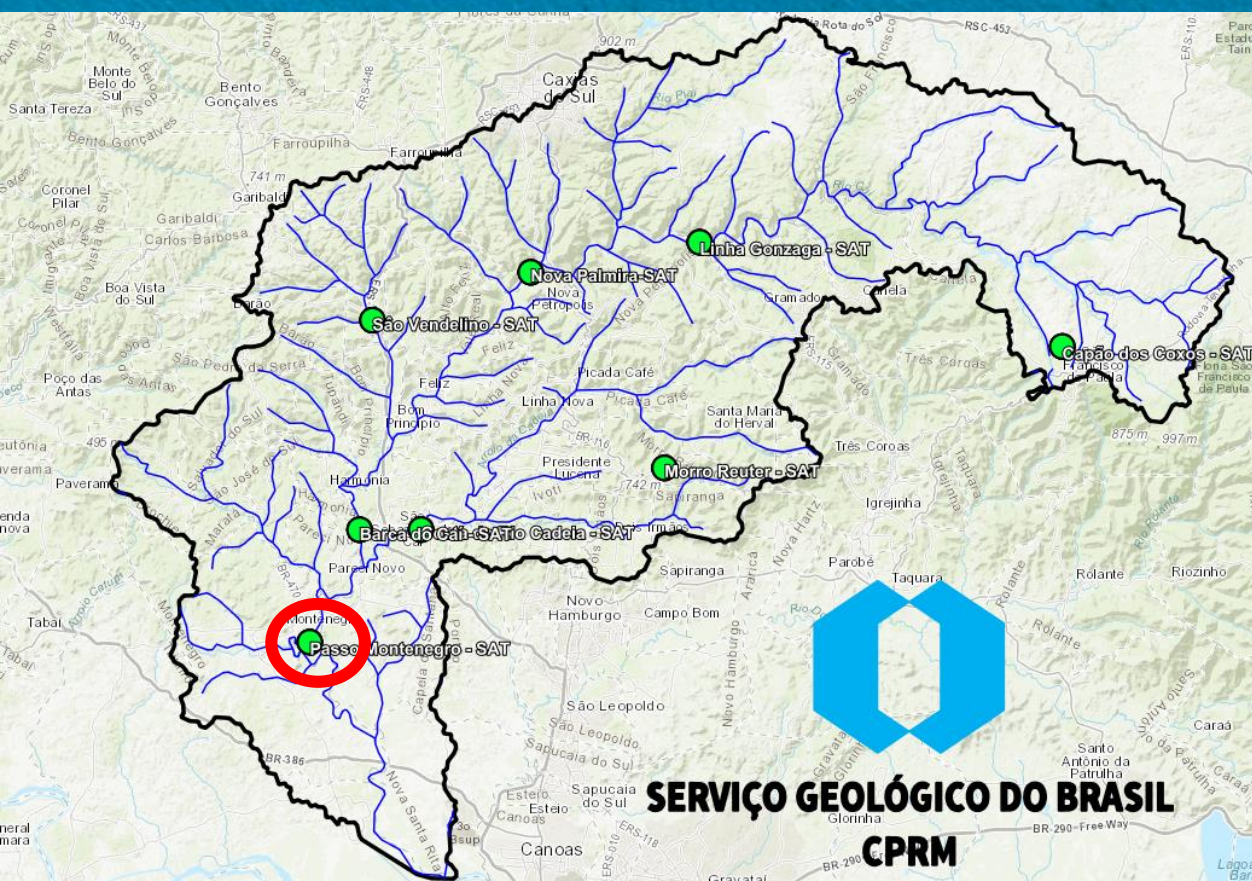
Precipitação 24h
(11h 25/09 a 11h 24/09)

Precipitação 72h
(11h 25/09 a 11h 22/09)

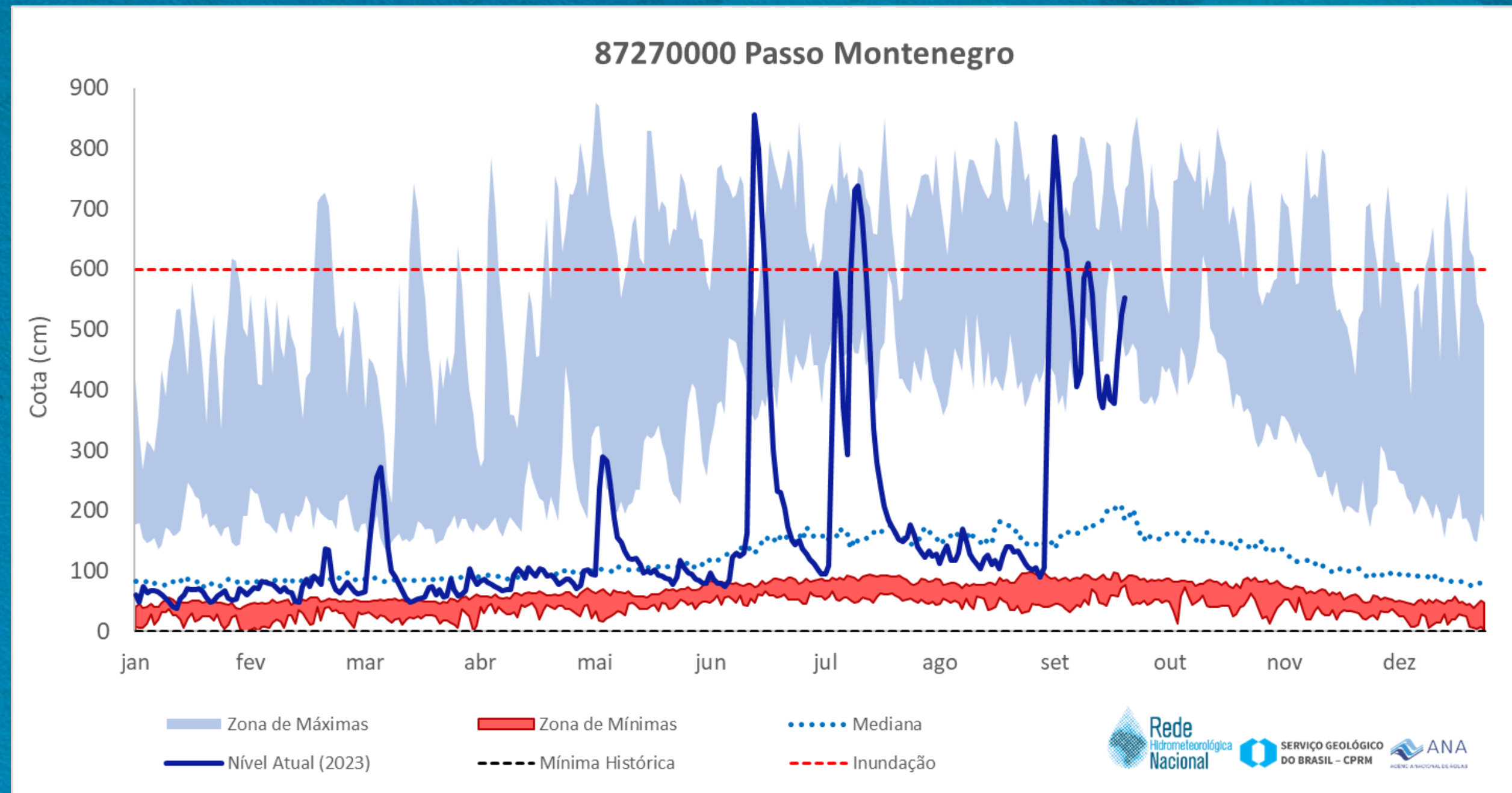


<http://sace.sgb.gov.br/cai/>

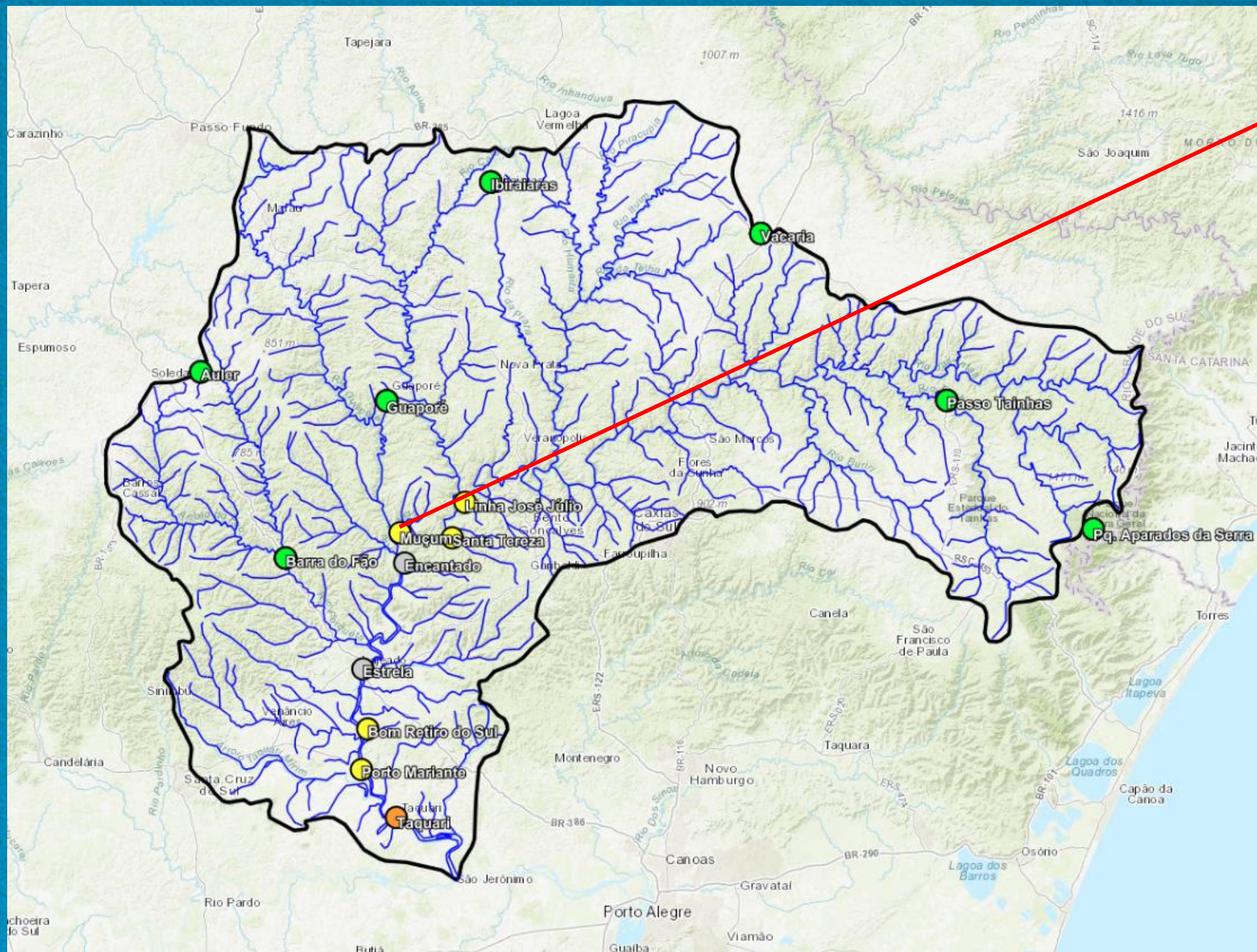
SISTEMA DE ALERTA HIDROLÓGICO - RIO CAÍ



<http://sace.sgb.gov.br/cai/>

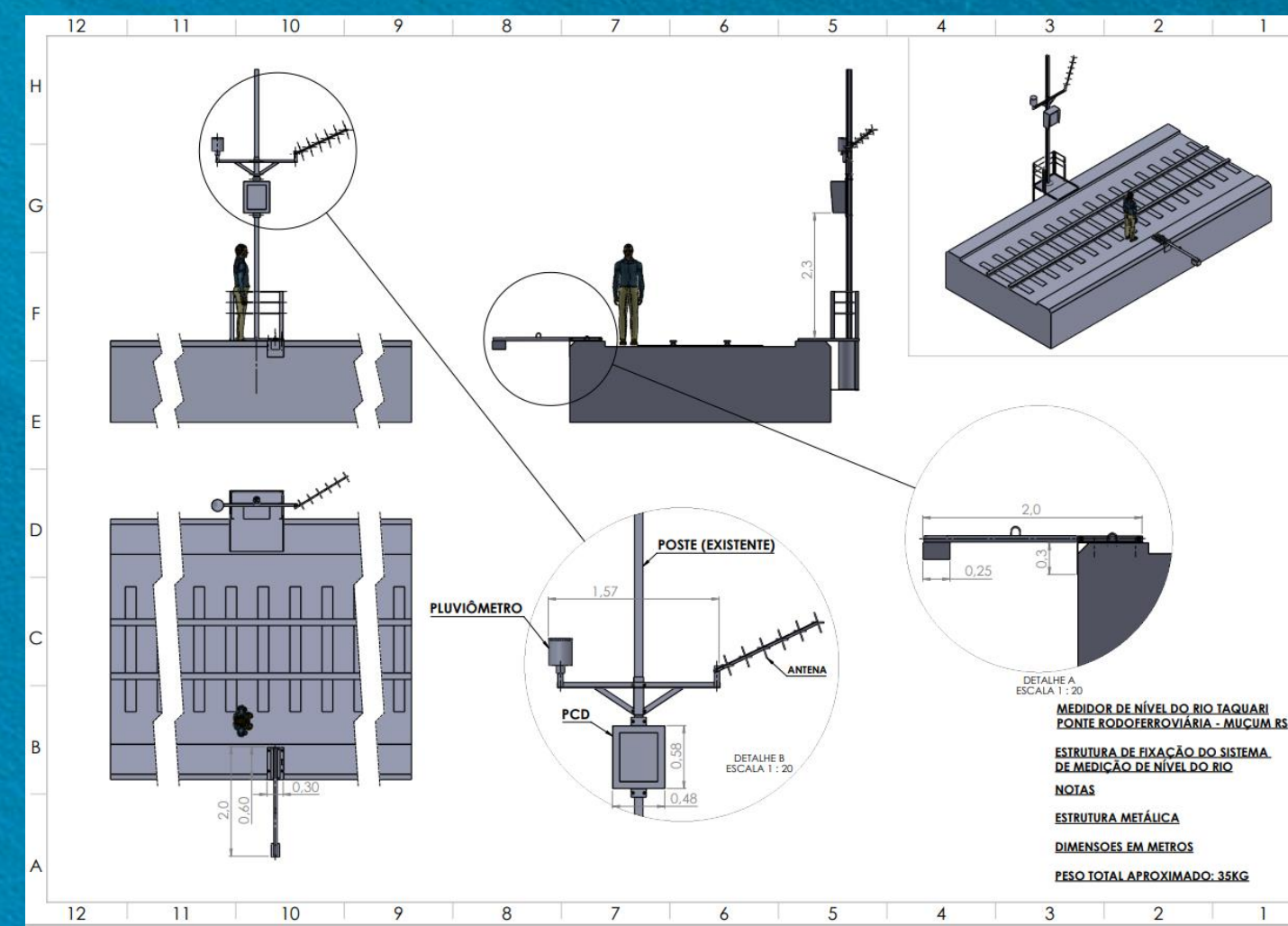


SISTEMA DE ALERTA HIDROLÓGICO - RIO TAQUARI



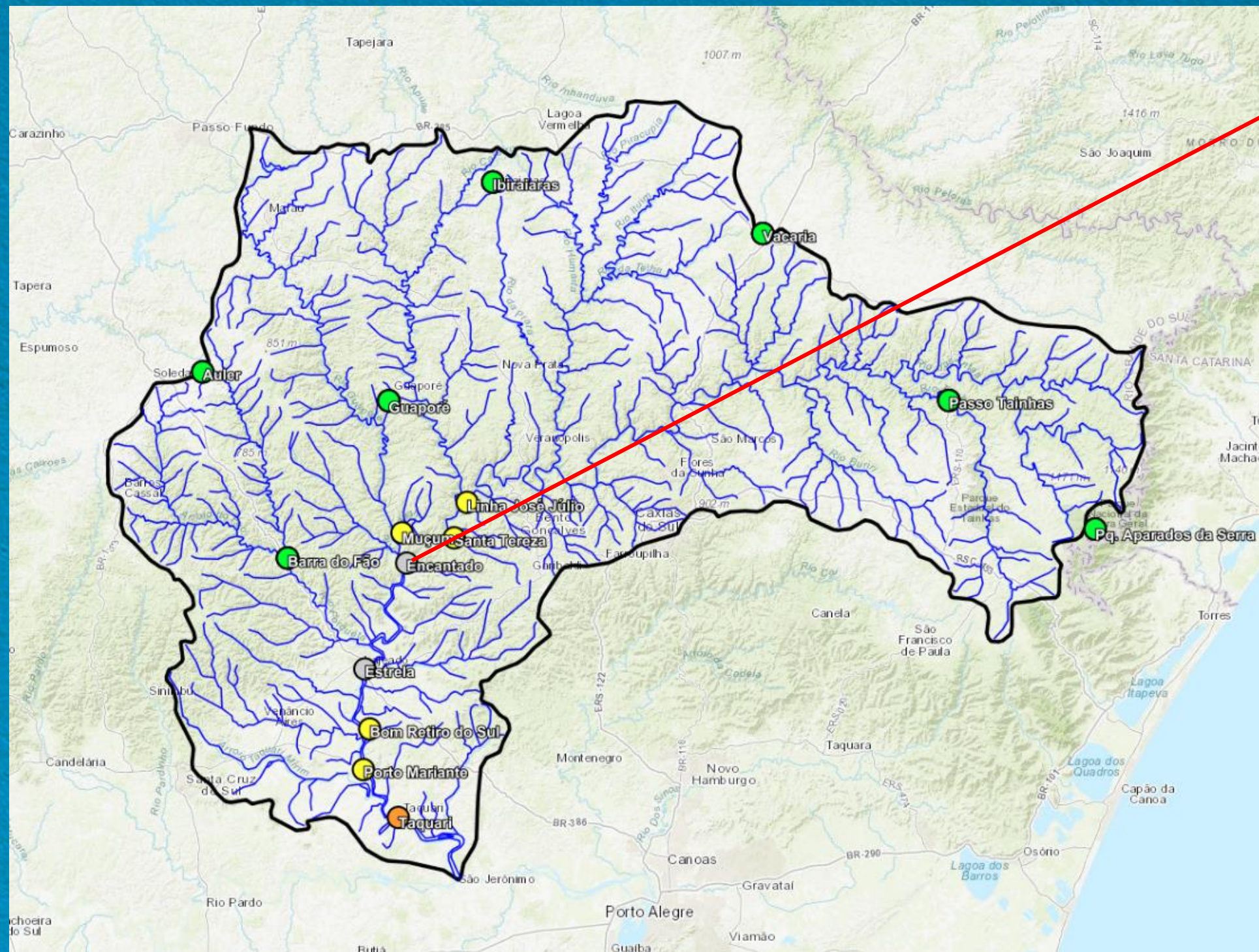
Muçum: manutenção emergencial - está transmitindo desde 08/set

Projeto executivo da nova instalação concluído. Agendamento da instalação junto a RUMO:concessionária da linha férrea, em andamento



<http://sace.sgb.gov.br/taquari/>

SISTEMA DE ALERTA HIDROLÓGICO - RIO TAQUARI

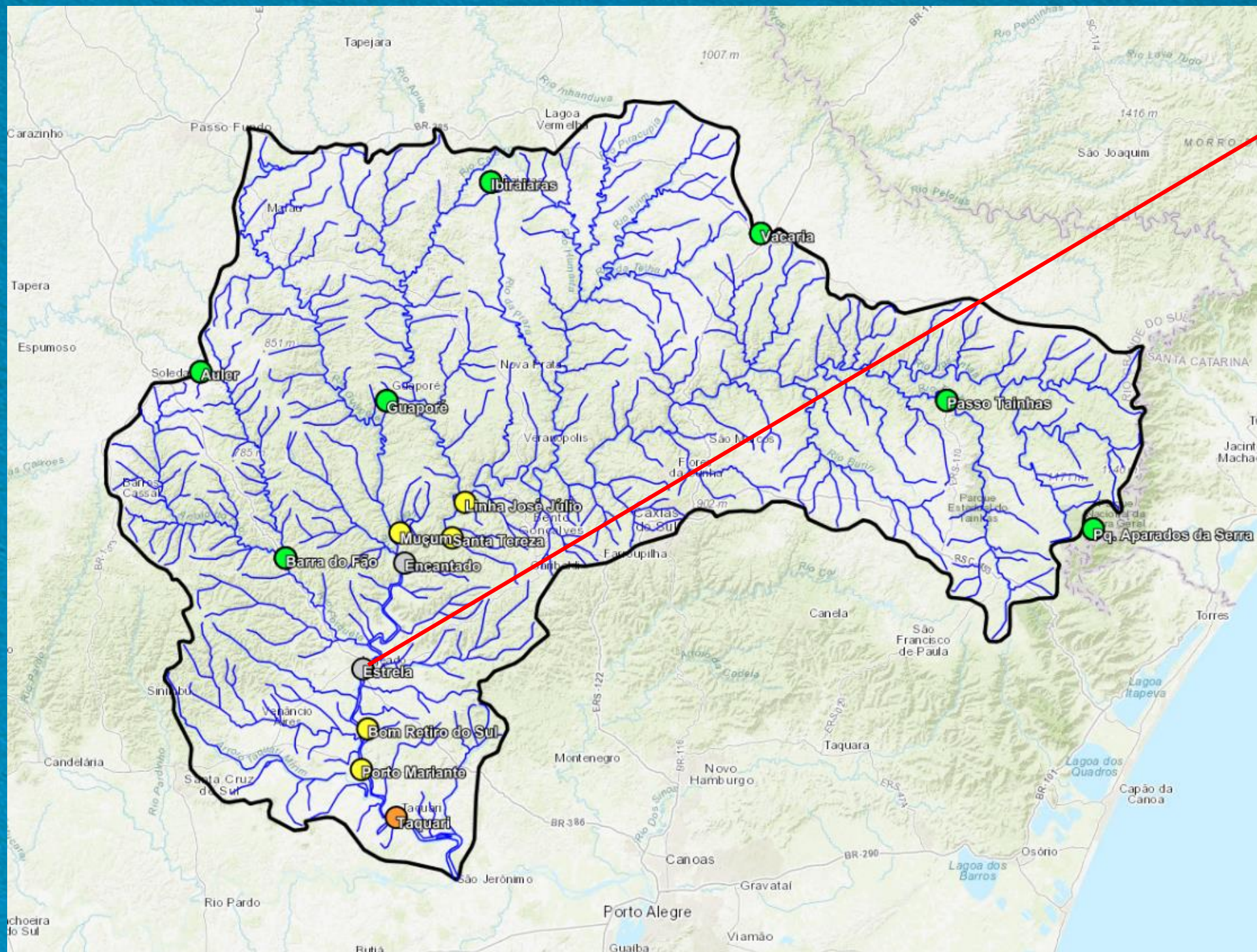


Encantado: Obras iniciadas.
Finalização do acesso a água
pendente (rio alto)

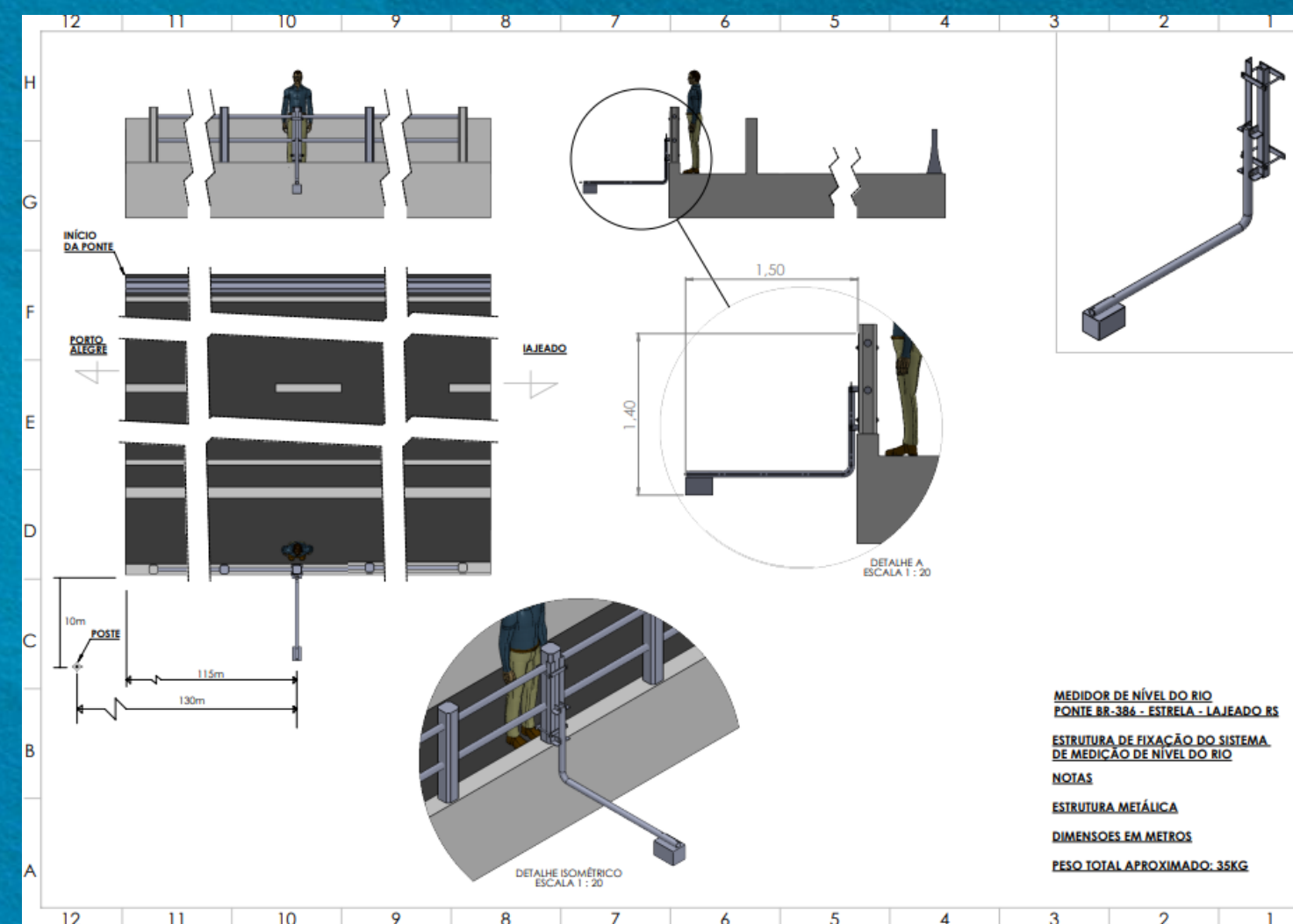


<http://sace.sgb.gov.br/taquari/>

SISTEMA DE ALERTA HIDROLÓGICO - RIO TAQUARI

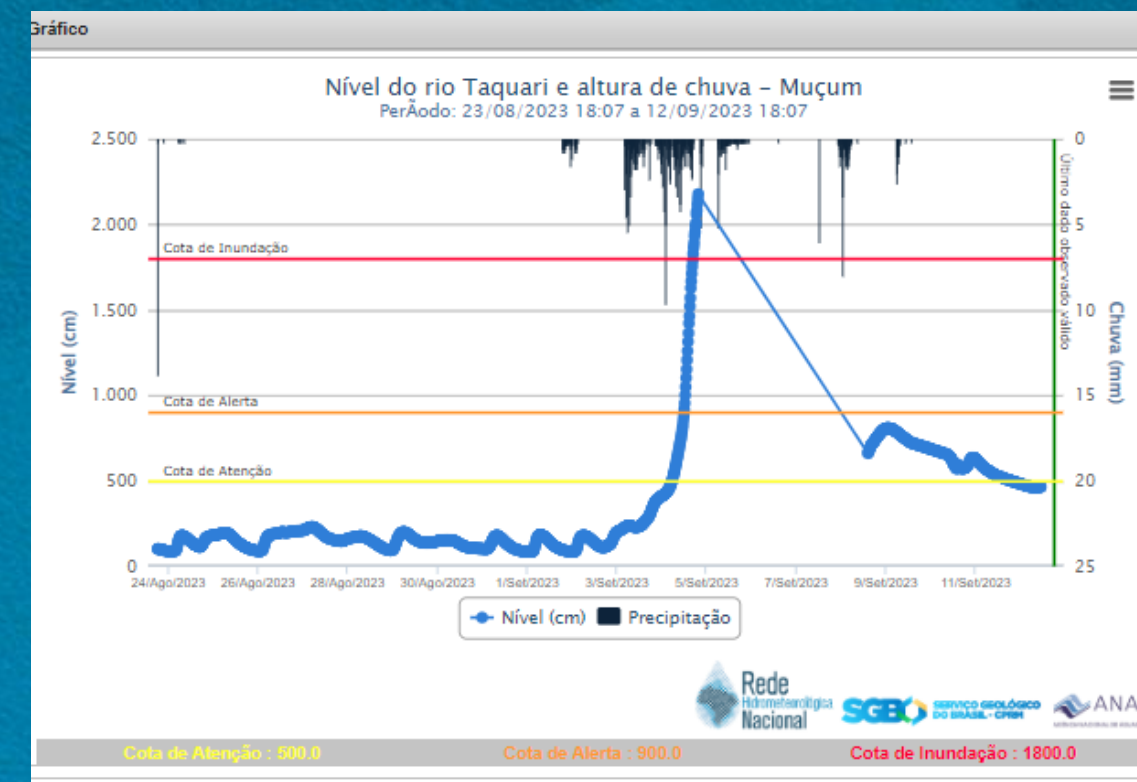
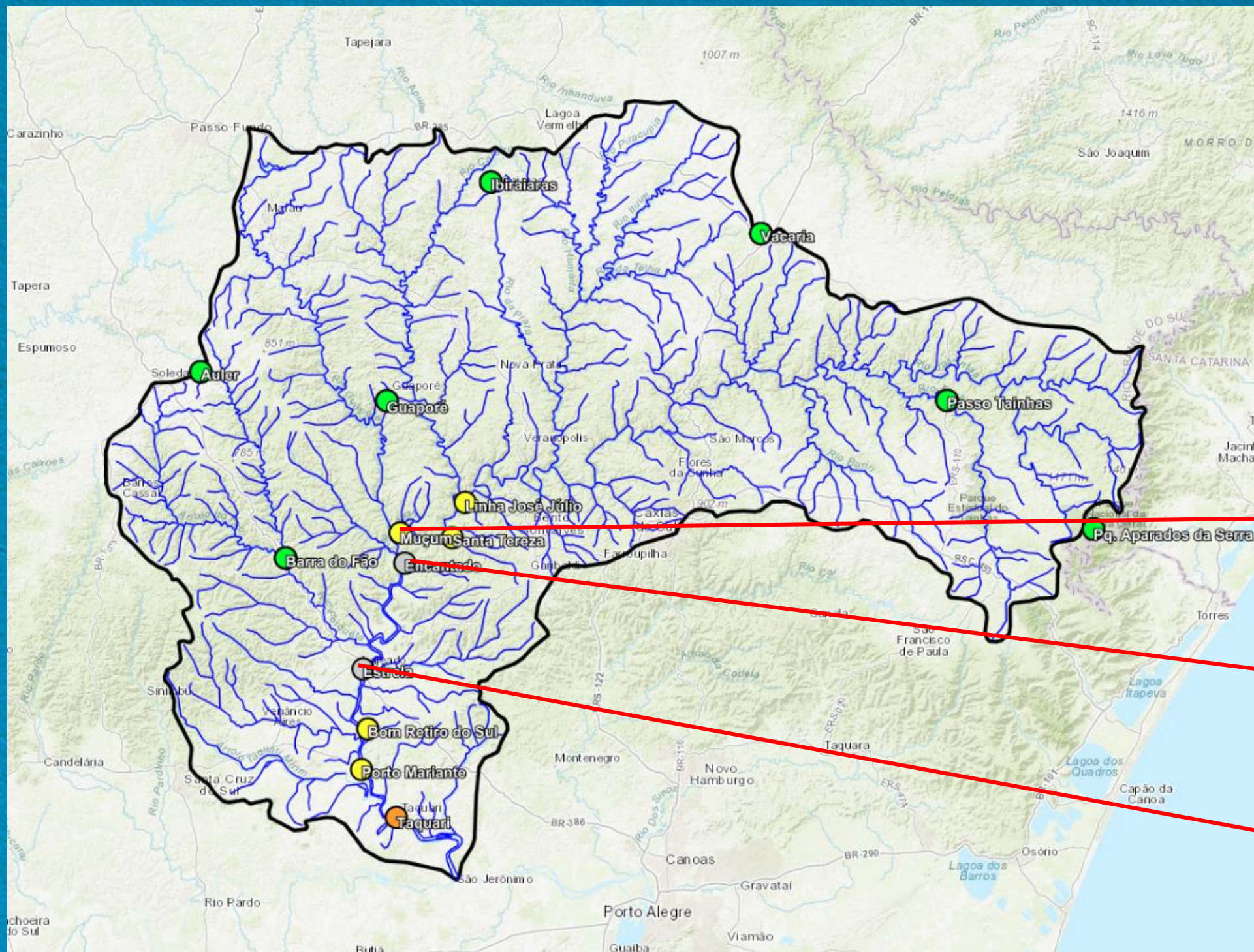


Estrela: Projeto executivo da nova instalação concluído. Agendamento de instalação junto a CCR: concessionária BR386, em andamento.



<http://sace.sgb.gov.br/taquari/>

SISTEMA DE ALERTA HIDROLÓGICO - RIO TAQUARI

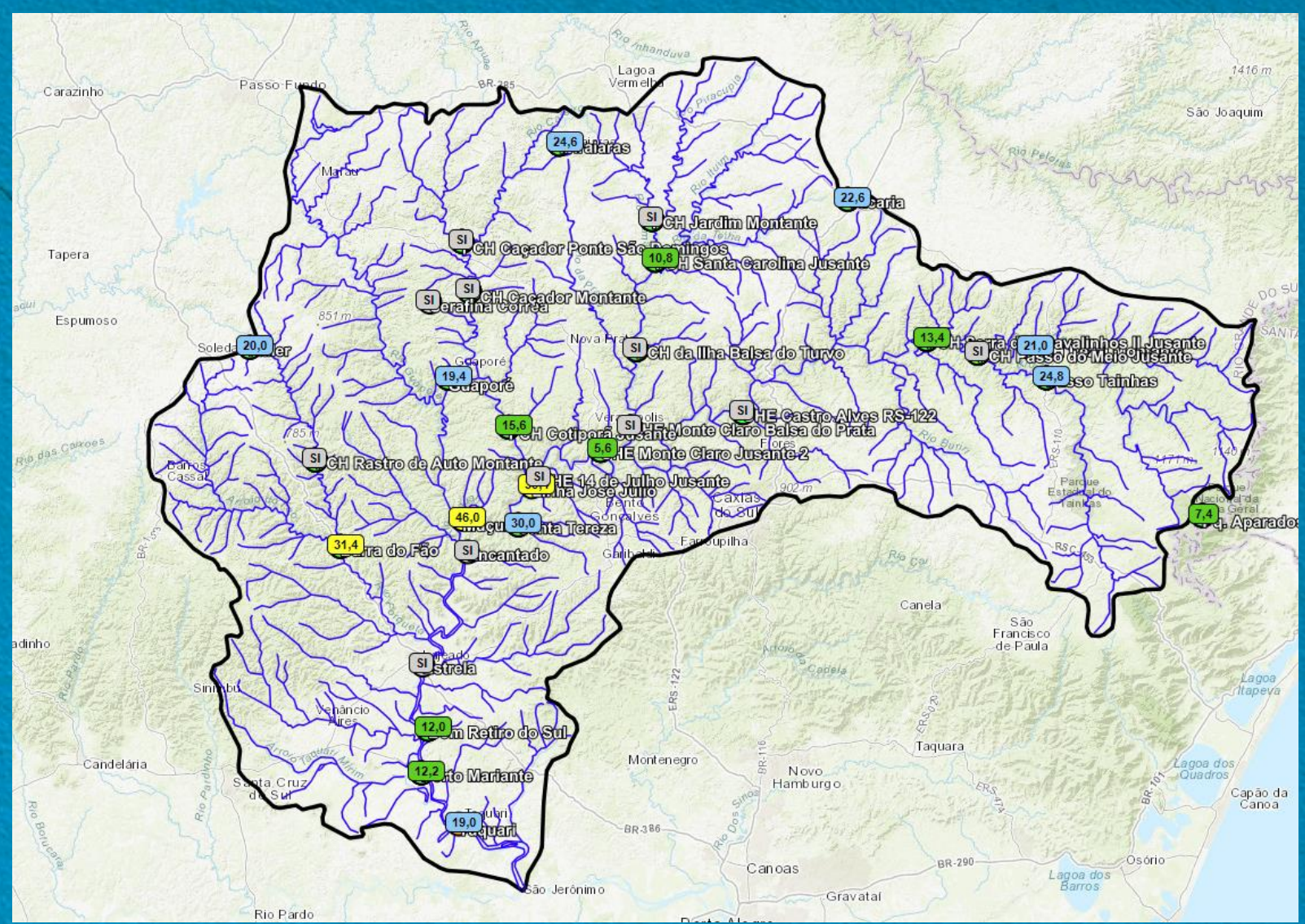


- Muçum: realizado levantamento da marca de inundação = 26,11m
- Encantado: realizado levantamento da marca de inundação = 22,27m
- Lajeado/Estrela: realizado levantamento da marca de inundação = 29,53m

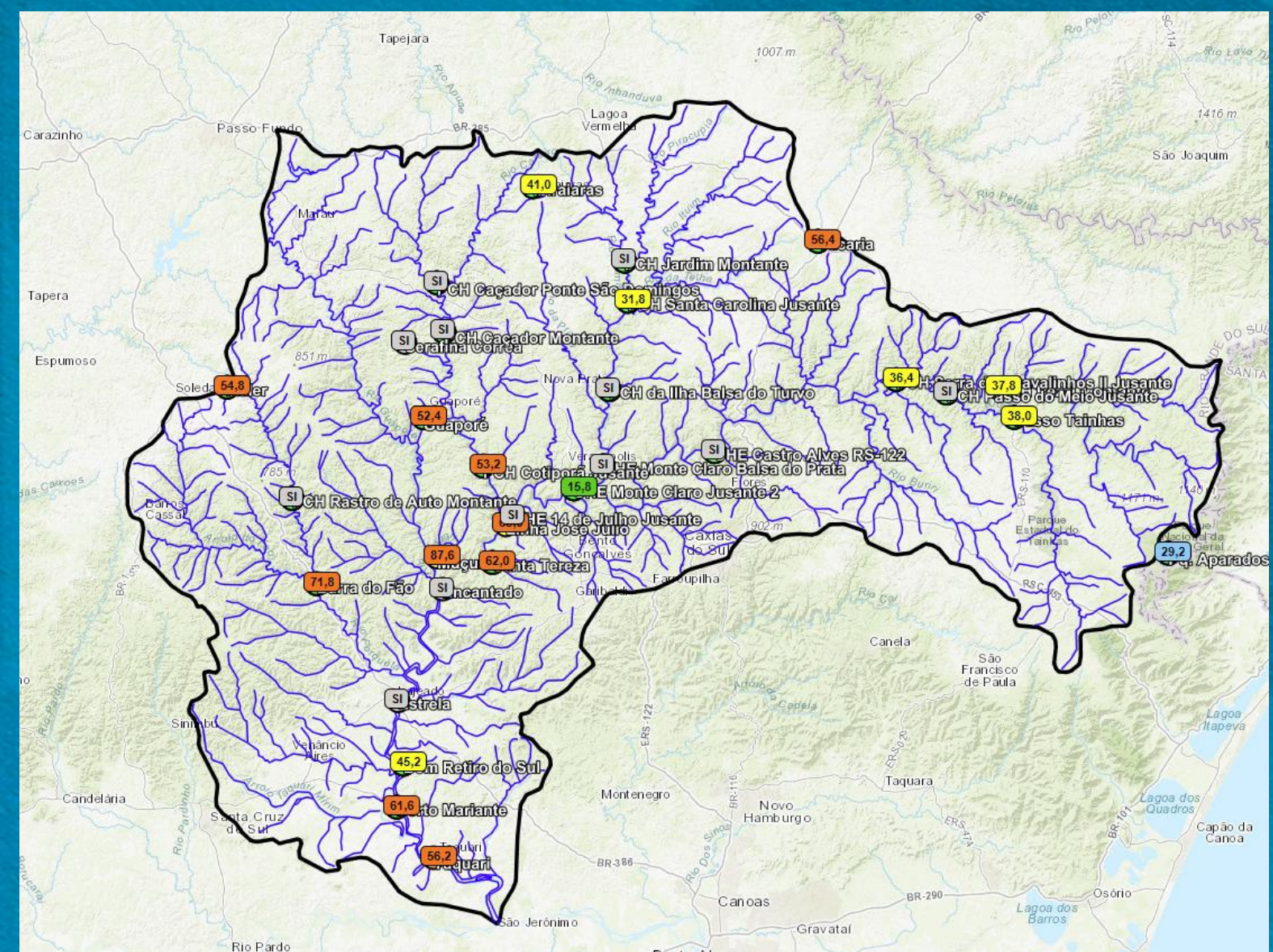
<http://sace.sgb.gov.br/taquari/>

SISTEMA DE ALERTA HIDROLÓGICO - RIO TAQUARI

Precipitação 24h
(11h 25/09 a 11h 24/09)

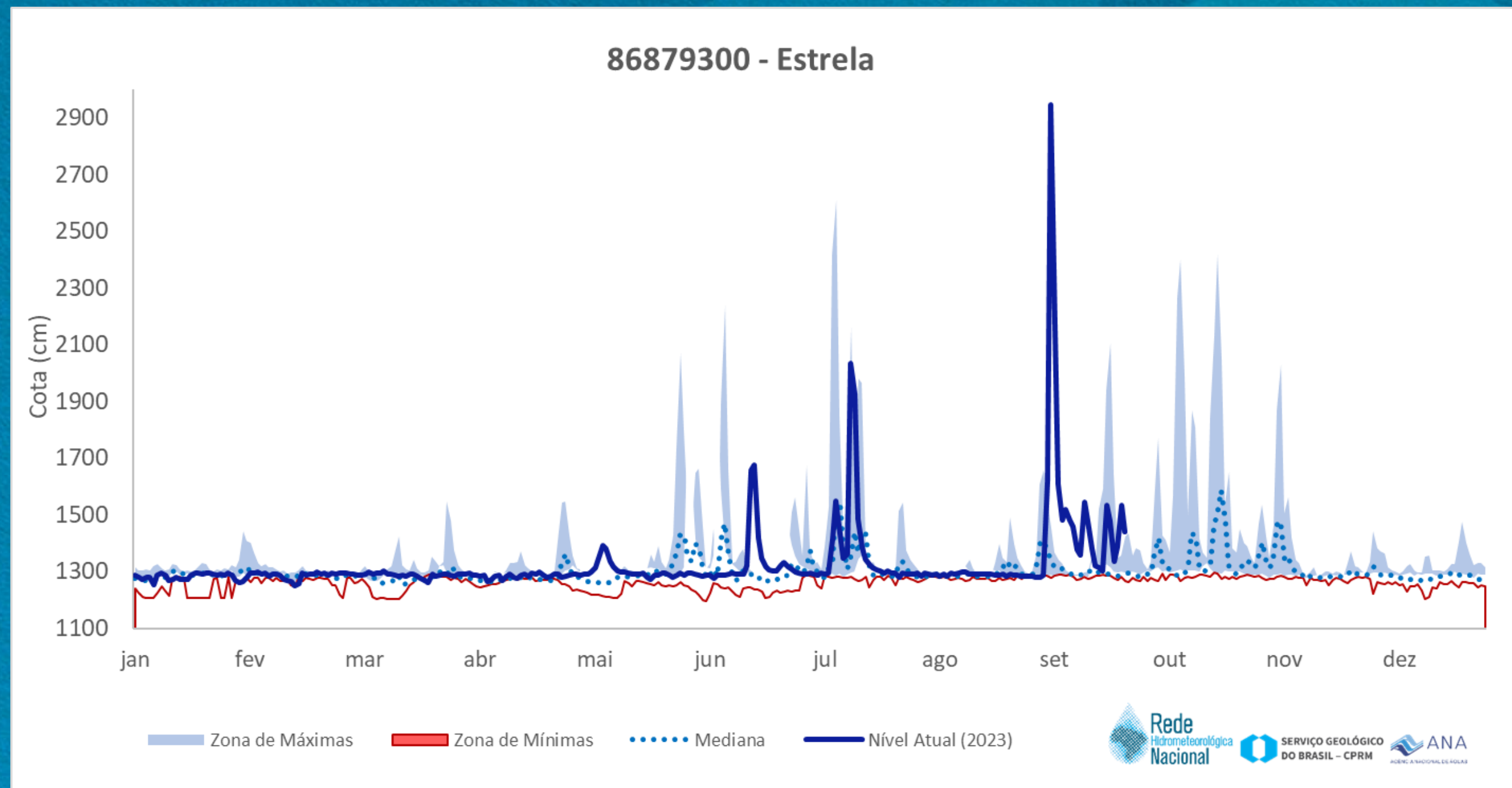
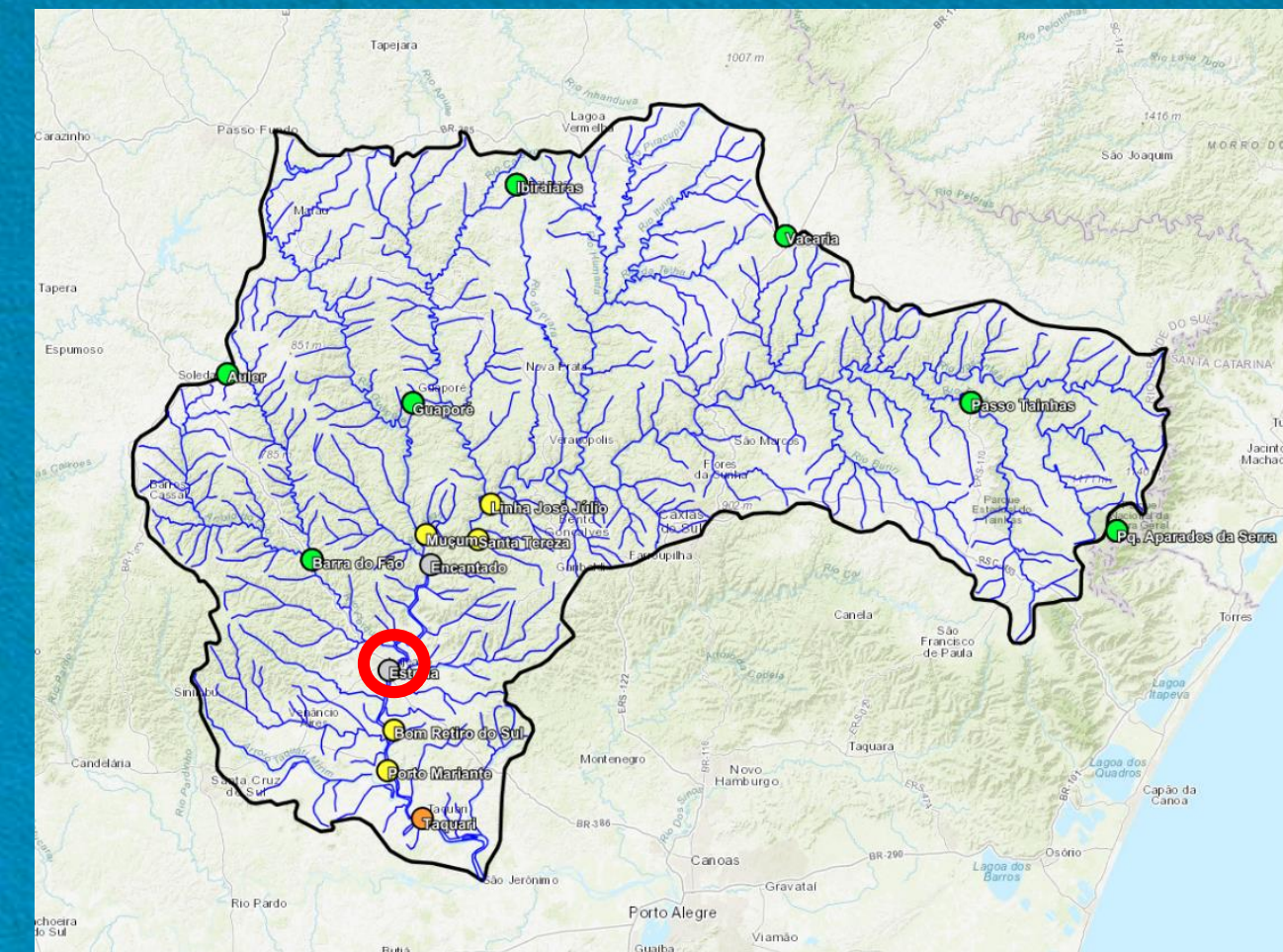


Precipitação 72h
(11h 25/09 a 11h 22/09)



<http://sace.sgb.gov.br/taquari/>

SISTEMA DE ALERTA HIDROLÓGICO - RIO TAQUARI



<http://sace.sgb.gov.br/taquari/>

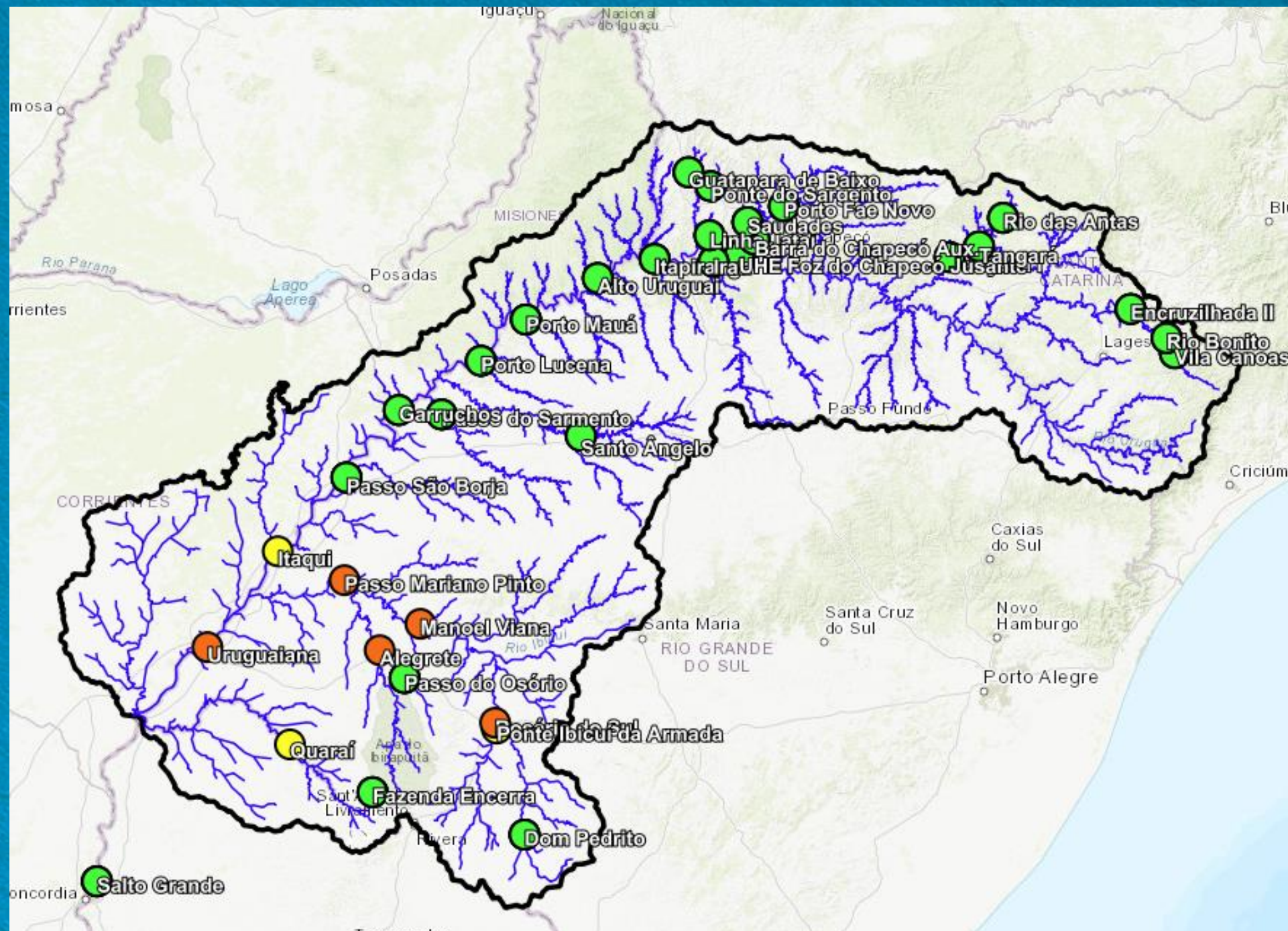
Max. Eve.: 2720 cm* 05/09 - 06:45 h

Max. Serie: 2739 cm - (2020)

Max. Hist. Loc.: 2992 cm (1941)

Max. Nivelada Local.: 2945 cm (2023)

SISTEMA DE ALERTA HIDROLÓGICO - RIO URUGUAI



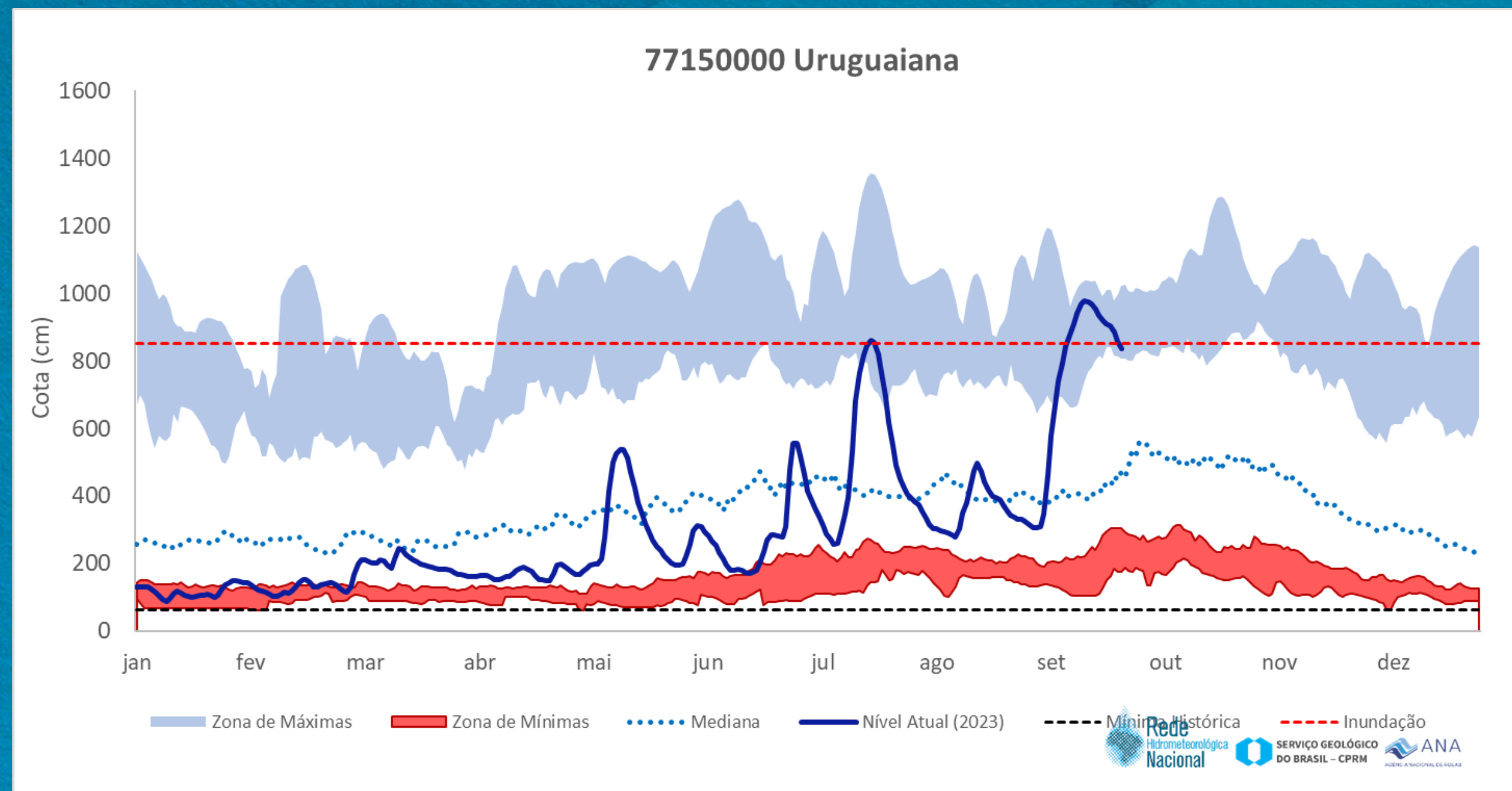
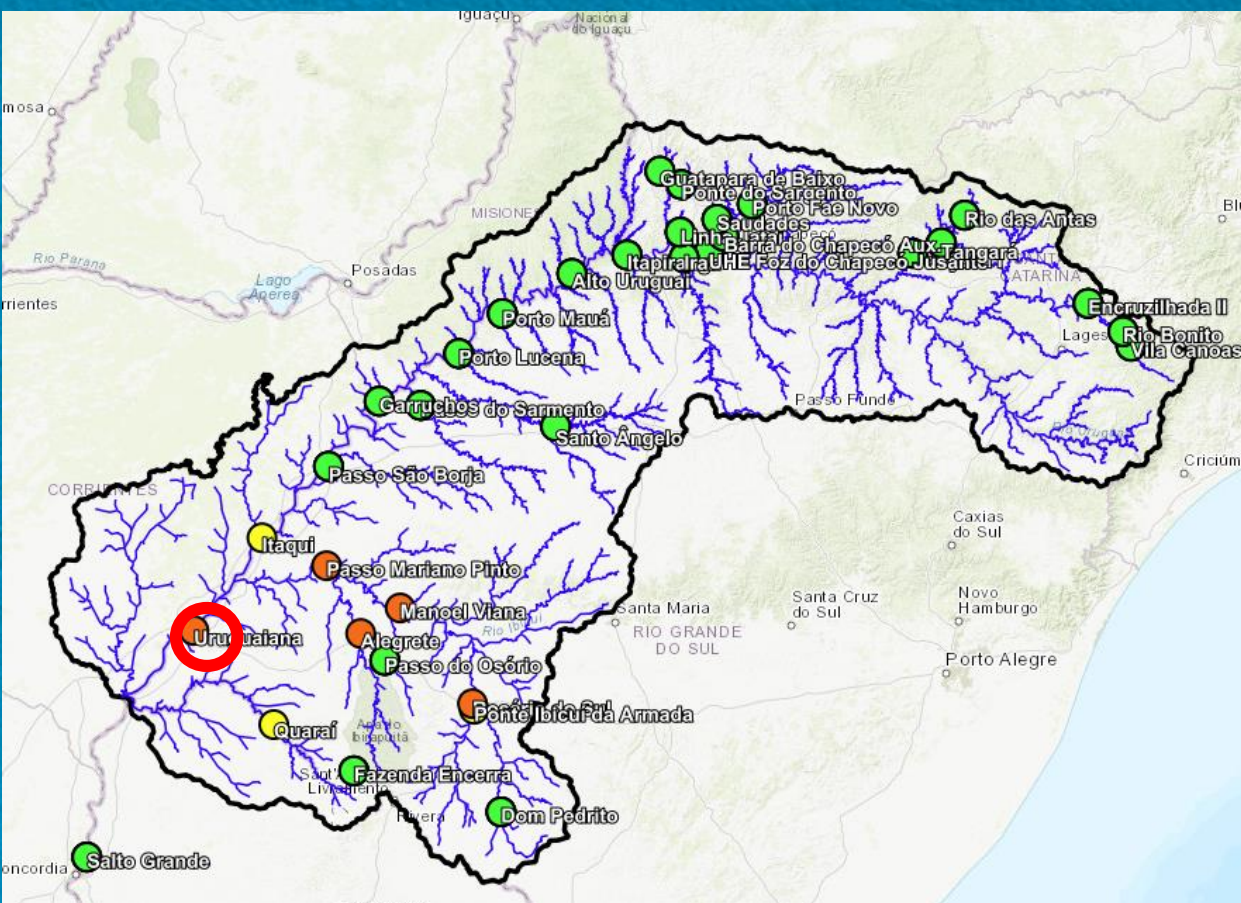
Situação de Inundação e Alerta no Baixo Uruguai e Fronteira Oeste:

- Uruguaiana
- Alegrete
- Rosário do Sul
- Manoel Viana
- Passo Mariano Pinto

25/09/2023

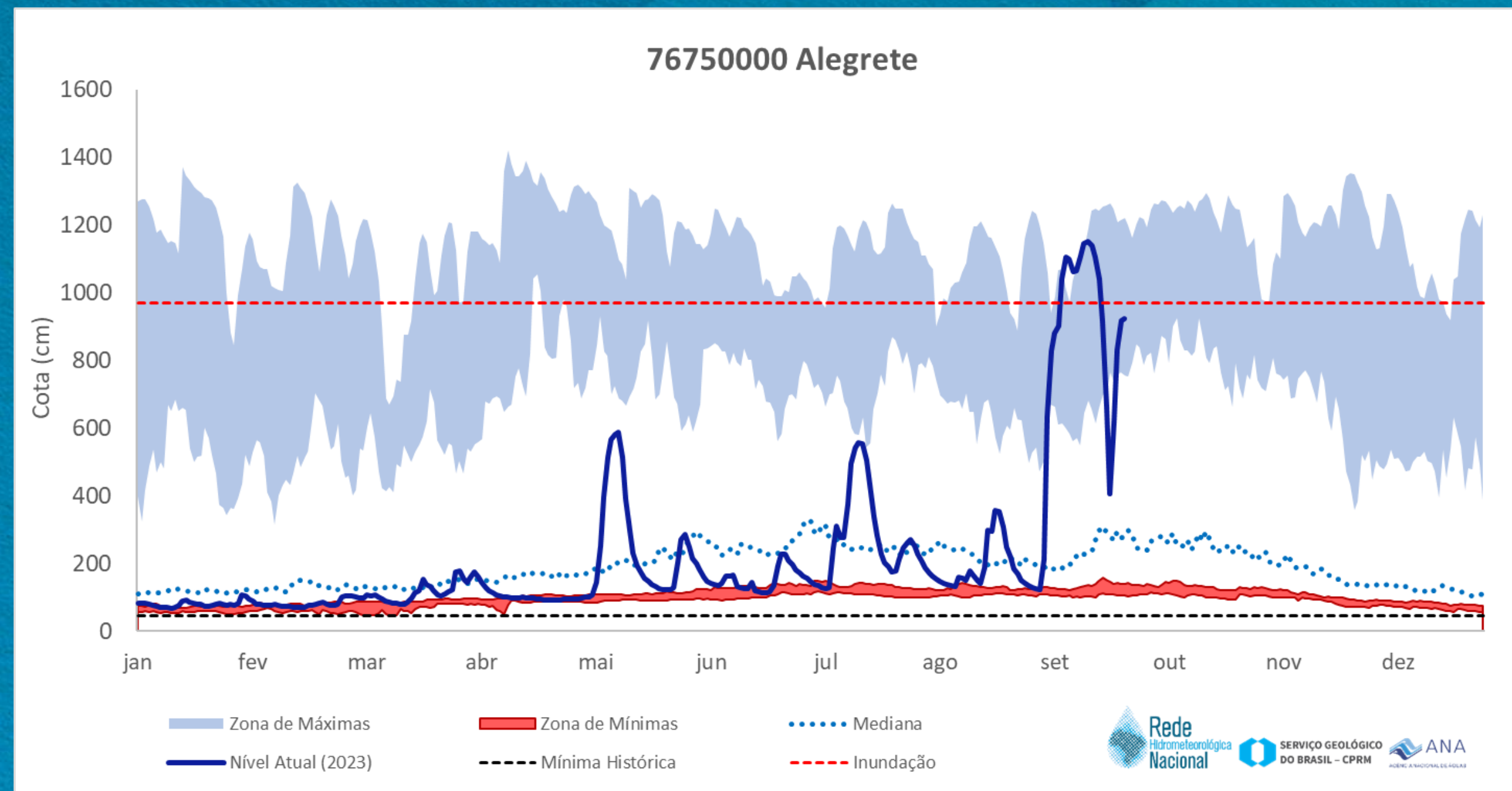
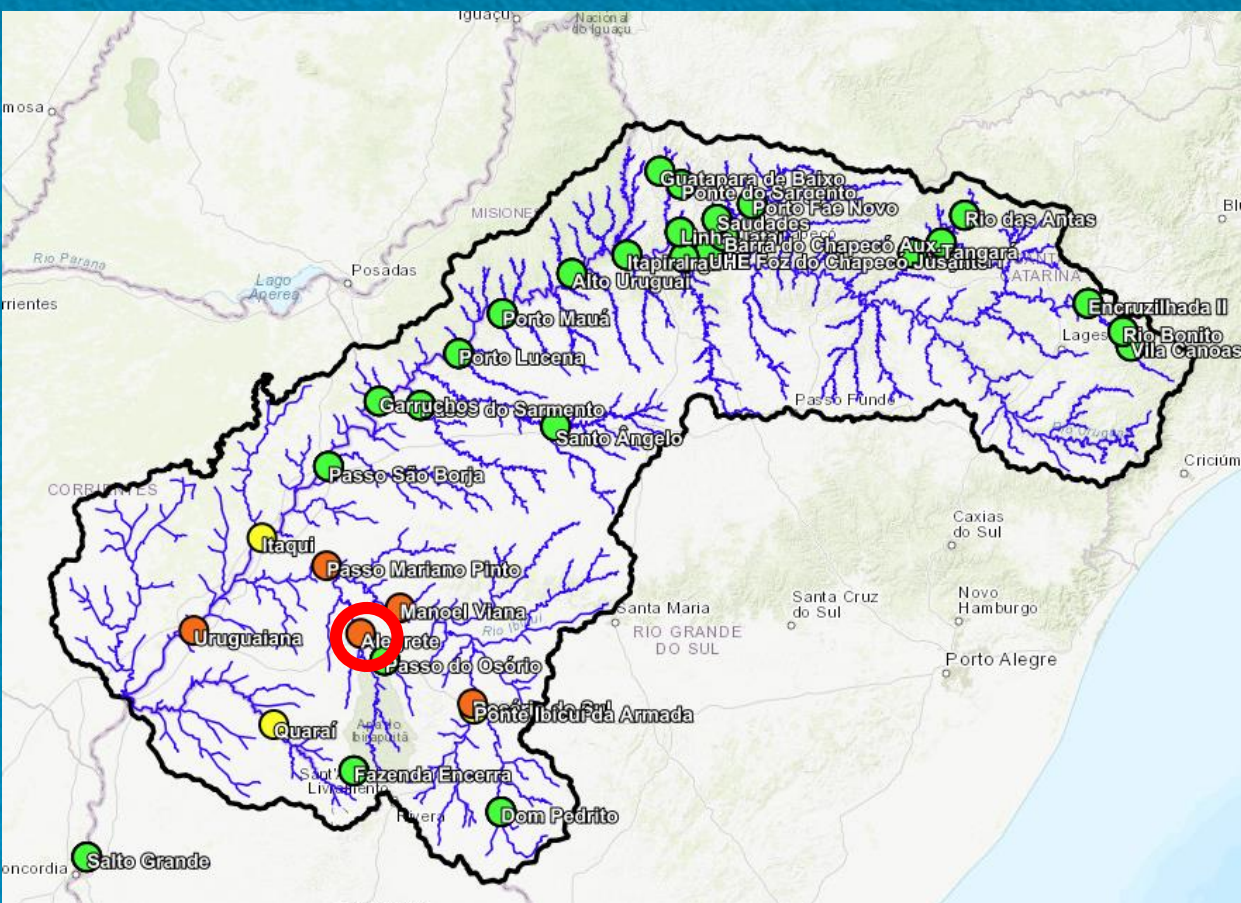
<http://sace.sgb.gov.br/uruguai/>

SISTEMA DE ALERTA HIDROLÓGICO - RIO URUGUAI



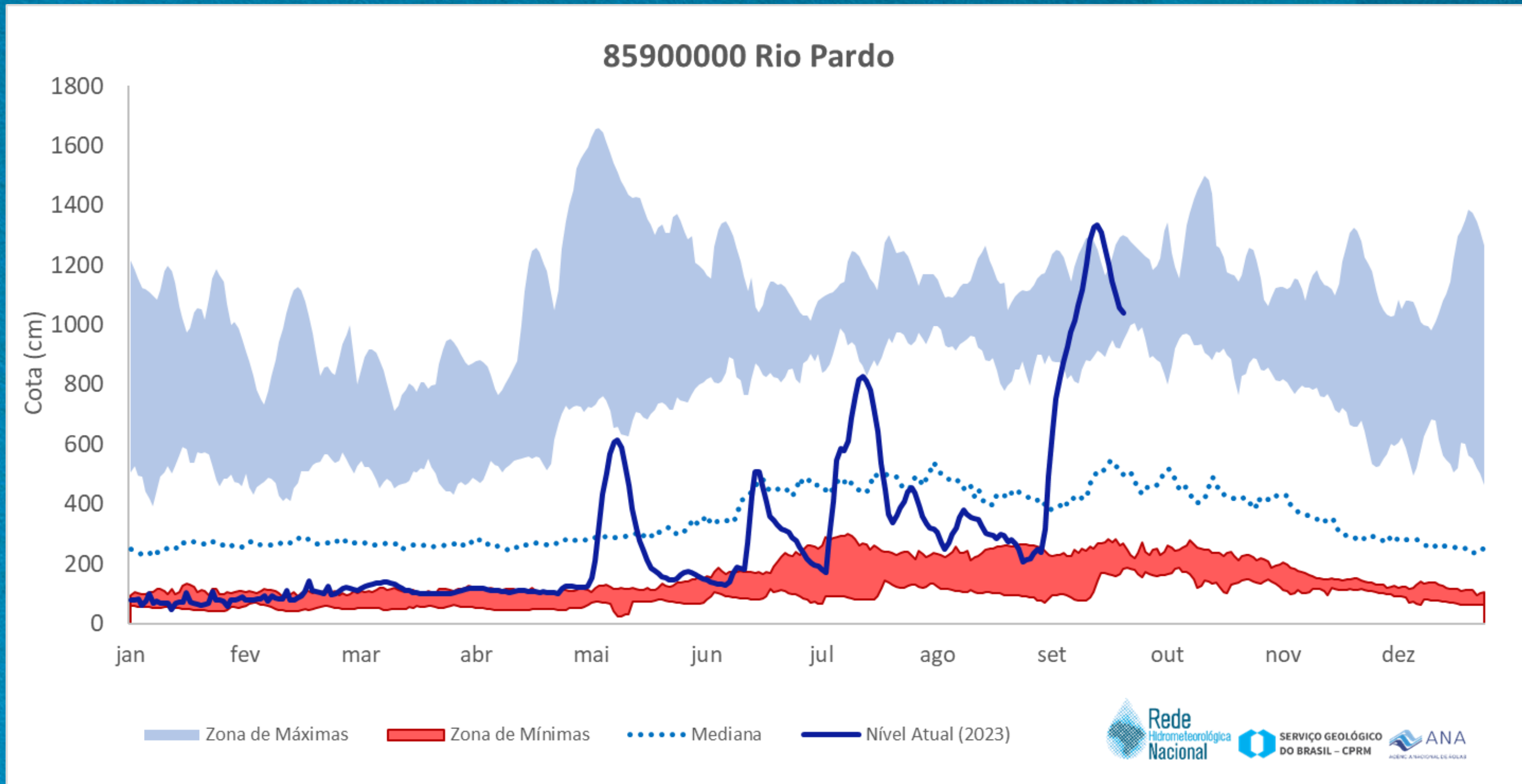
<http://sace.sgb.gov.br/uruguai>

SISTEMA DE ALERTA HIDROLÓGICO - RIO URUGUAI

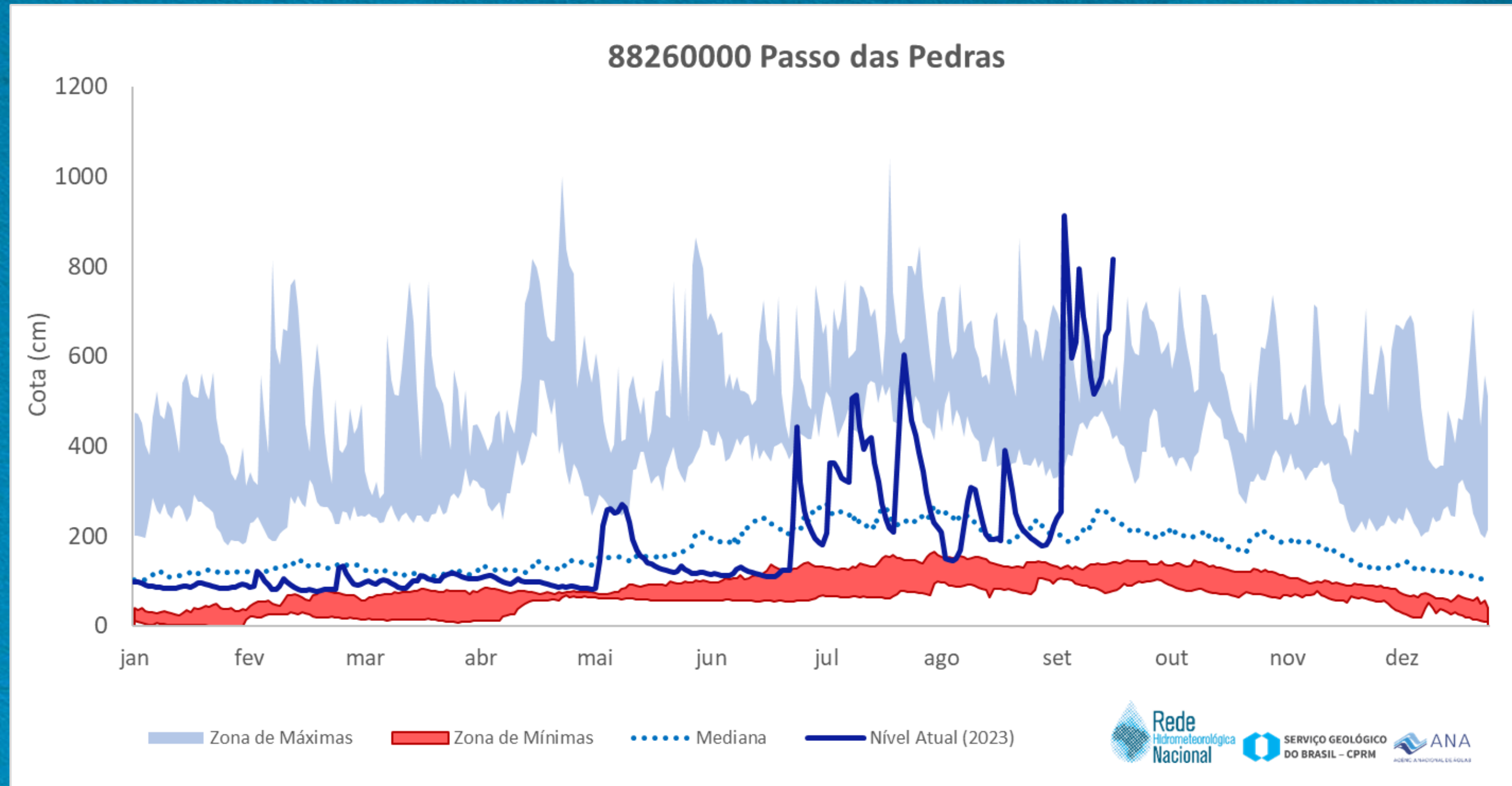


<http://sace.sgb.gov.br/uruguai>

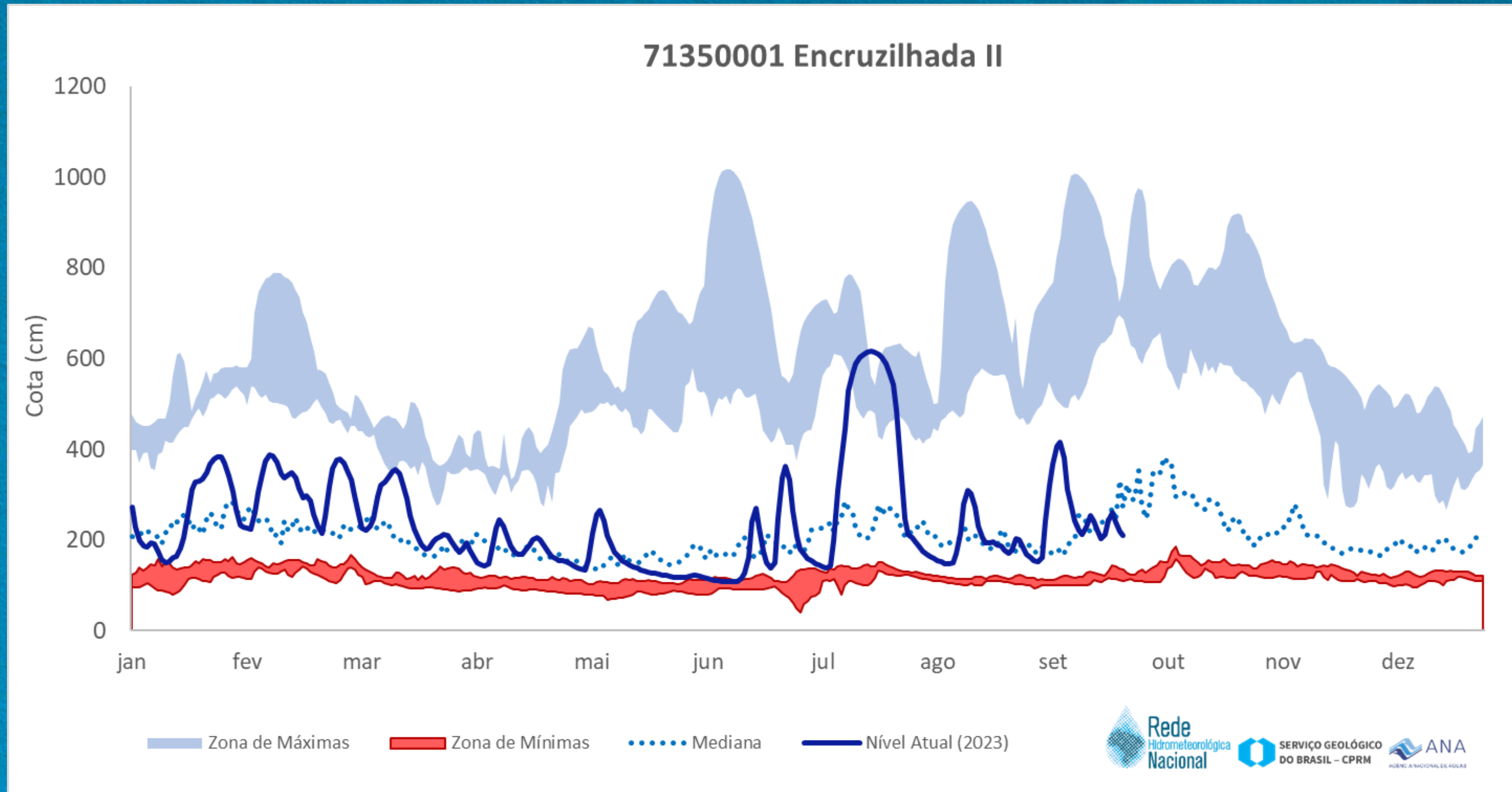
OUTROS PONTOS DE MONITORAMENTO



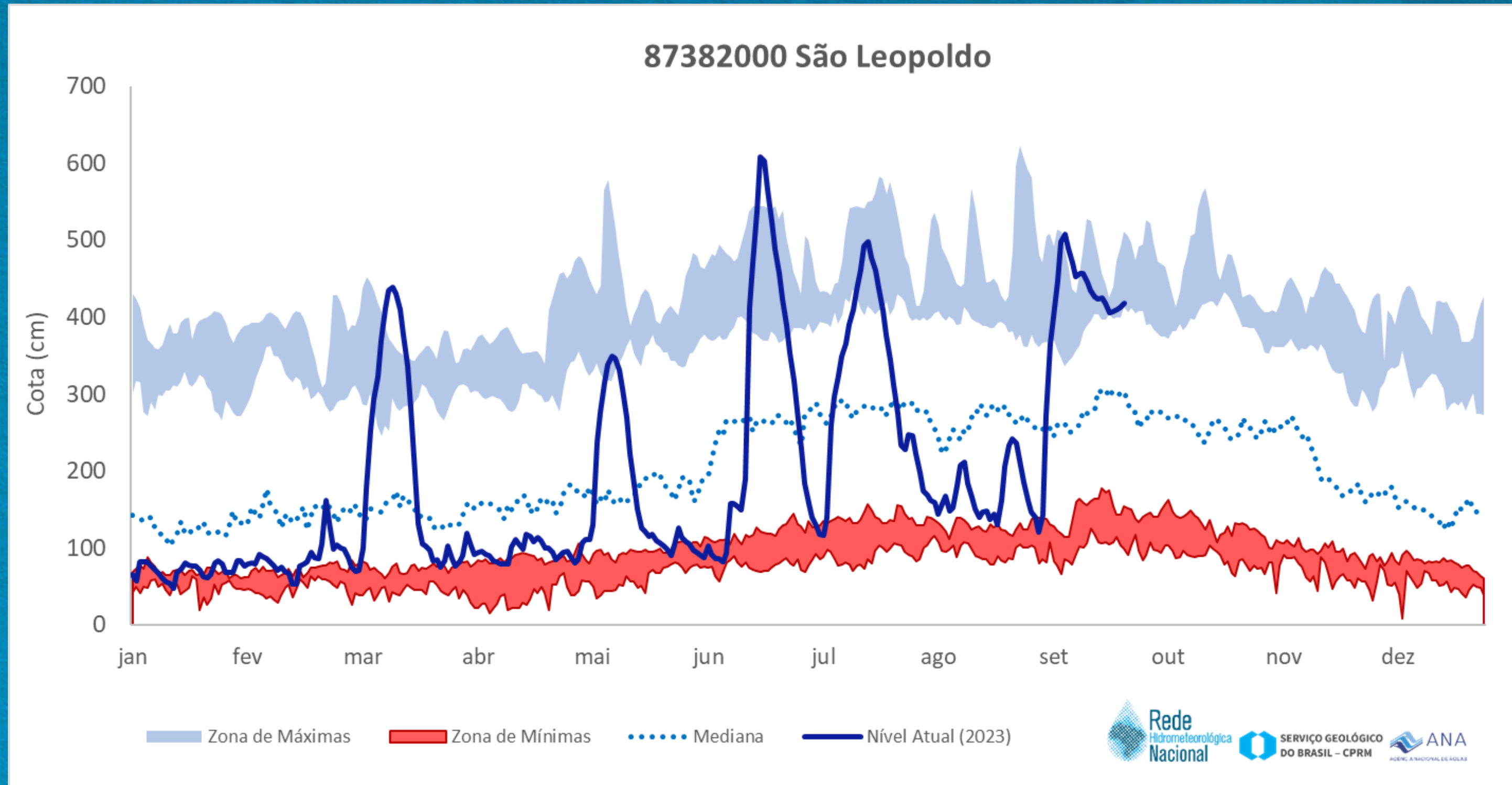
OUTROS PONTOS DE MONITORAMENTO



OUTROS PONTOS DE MONITORAMENTO



OUTROS PONTOS DE MONITORAMENTO



OUTROS PONTOS DE MONITORAMENTO



2015: 289cm
2023: 274 cm

SACE - A PLATAFORMA DO SISTEMA DE ALERTA HIDROLÓGICO



Página Inicial - Bacias Monitoradas - Manchas de Inundação - Secas e Estiagens - Monitoramento Especial

SACE

O **SACE** é a plataforma desenvolvida pelo Serviço Geológico do Brasil (CPRM) para disponibilizar todas as informações geradas no contexto dos **Sistemas de Alerta Hidrológico (SAHs)**. Aqui, são reunidas todas as informações disponíveis para cada bacia hidrográfica, como o monitoramento automático de chuvas e níveis de rios em diversas estações hidrometeorológicas, os links para os mapas de riscos dos municípios e todos os boletins de monitoramento e alertas publicados.

O objetivo dos SAHs consiste no monitoramento e previsão de níveis de rios, gerando e disseminando informações hidrológicas para subsidiar a tomada de decisões por parte da população e dos órgãos relacionadas à mitigação dos impactos de eventos hidrológicos extremos.

Sistemas de Alerta

- Bacia do Rio Uruguai
- Bacia do Rio Caí
- Bacia do Rio Taquari
- Bacia do Rio Amazonas
- Bacia do Rio Paraguai (Pantanal)
- Bacia do Rio Doce
- Bacia do Rio Muriaé
- Bacia do Rio Acre
- Bacia do Rio Madeira
- Bacia do Rio Parnaíba

<http://www.sgb.gov.br/sace/>

OBRIGADO (A)!

EQUIPE SAH'S SUREG-PA

alerta.cai@sgb.gov.br
alerta.taquari@sgb.gov.br
alerta.uruguai@sgb.gov.br
(51) 3406-7432



SECRETARIA DE
GEOLOGIA, MINERAÇÃO
E TRANSFORMAÇÃO MINERAL

MINISTÉRIO DE
MINAS E ENERGIA

GOVERNO
FEDERAL