



PREFEITURA DE
LONDRINA



2ª

Oficina sobre as estratégias de ampliação do uso e distribuição dos testes rápidos de HIV, sífilis e hepatites B e C no Brasil

Organização de um serviço para IST, HIV/Aids e Hepatites Virais com qualidade

Edvilson Cristiano Lentine
CTA Londrina/ PR



História do CTA

Posto de saúde e ponto das charretes - anos 50
(foto:Yutaka Yasunaka)



Iniciou suas atividades no final de 1995, conhecido como Centro de Orientação e Apoio Sorológico (COAS).

Passou a ser denominado Centro de Testagem e Aconselhamento (CTA) em 1997.

Atendimento de segunda a sexta das 07 as 13hs.

Demanda espontânea.

Acolhimento, avaliação dos riscos, tipos de exames ofertados, preenchimento da ficha Si-CTA.

Encaminhado a sala de coleta.

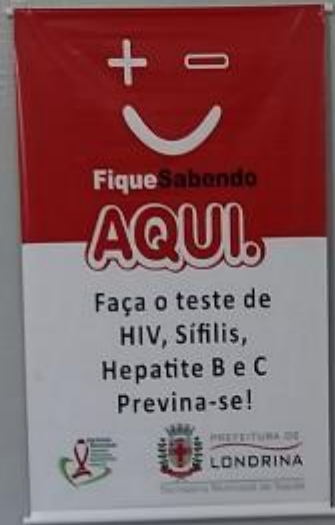
Identificação do profissional, orientado quanto aos TR, possíveis resultados, técnica da execução e tempo da leitura.

Emissão do laudo e entregue ao aconselhador.

Aconselhamento pós teste, entrega dos resultados, janela imunológica, PEP, PREP, orientação quantos as medidas preventivas, vacinas HPV, HBV e fornecimentos dos insumos.

Processo de Trabalho





CTA
Centro de Testagem e
Aconselhamento

Recepção

Equipe



Sala de Coleta de Exames



BANCADA DOS TESTES RÁPIDOS				
01 - 02				
HEPATITE C (Anti-HCV) Marca: ALERE	HEPATITE B (HBeAg) Marca: VIDA	HEI - TR 1 Marca: BIOOLIN	MARCA DOS TESTES RÁPIDOS FUNA - Instituto de Pesquisa	SÍGNE Marca: ALERE
Reagent: 1 caixa (50x1) Tempo de Espera: 15 minutos Cada: 10 a 20 minutos	Reagent: 2 caixa (75x1) Tempo de Espera: 15 minutos Tempo de Espera: 15 minutos ou MICROANALISER 30 minutos	Reagent: 1 caixa (50x1) Tempo de Espera: 15 minutos Tempo de Espera: 15 minutos	Reagent: 1 caixa (50x1) Tempo de Espera: 15 minutos Tempo de Espera: 15 minutos	Reagent: 1 caixa (50x1) Tempo de Espera: 15 minutos Tempo de Espera: 15 minutos

Sala de Entrega dos Resultados



Capacitações dos Profissionais

TESTE RÁPIDO -
POR QUE NÃO ?



ESTUDOS QUE CONTRIBUÍRAM
PARA A POLÍTICA DE AMPLIAÇÃO
DA TESTAGEM PARA O HIV NO BRASIL

Brasília, 2007

**Metodologia utilizada da primeira e segunda avaliação
dos testes rápidos HIV no Brasil – 2003 e 2007**

Programa Nacional de DST e Aids

Centers for Disease Control and Prevention

Portaria 34/ 2005

Portaria 151/ 2009

Portaria 29/ 2013

Em 08 e 09/08/2007 profissionais de 05 CTA do Paraná (Londrina, Foz do Iguaçu, Maringá, Paranaguá e Ponta Grossa) foram capacitados em Curitiba pela equipe do MS/ PN DST/aids e do Laboratório Municipal de Curitiba, em Testes Rápidos de HIV como diagnóstico de acordo com a Portaria 34/2005.



Em 13/09/2008 em Londrina, com a presença do ginasta Diego Hypólito, o PN e o PE de IST/aids, abriram a mobilização “Fique Sabendo”, em todo o Estado.

Mais de 400 unidades de saúde de todo o Paraná iniciaram a oferta e realização do TR HIV.



Em 11/02/2008, ocorreu a implantação no CTA, Maternidade Municipal Lucilla Ballalai e Maternidade do Hospital Universitário do TR de HIV como diagnóstico.



Maternidade Municipal Lucilla Ballalai



Maternidade do Hospital Universitário

Em 07/2010, ocorreu a implantação em 15 Unidades Básicas de Saúde do TR de HIV como diagnóstico.

NORTE	SUL	LESTE	OESTE	CENTRO	RURAL
Aquiles	Cafezal	Armindo Guazzi	Panissa	Centro	Paiquere/ Guairacá
Chefe Newton	Ouro Branco	Marabá	Alvorada	Vila Brasil	Guaravera
Parigot	Pind	Ernani	Santiago	Guanabara	Irerê/ Taquaruna
Maria Cecília	Eldorado	Lindóia	Bandeirantes	Vila Casoni	Lerrovilla
João Paz	San Izidro	Mister Thomas	Leonor	CSU	Maravilha
Milton Gavetti	Itapoã	Novo Amparo	Jardim do Sol	Vila Nova	São Luiz
Carnascialli	União Vitória	Ideal	Tóquio	Fraternidade	Regina
Vivi Xavier	Piza	Vila Ricardo			Warta
Cabo Frio	Jamile Dequech				Selva
					Três Bocas

Em 05/2011, ocorreu a implantação em 04 Maternidades Particulares do TR de HIV como diagnóstico.



Hospital Evangélico



Hospital Mater Dei



Hospital Araucária



Hospital Coração Unidade Bela Suíça

Em 2012, ampliação dos serviços para ofertarem e realizem os TR de HIV, Sífilis, Hepatites B e C.



PEL 1



PEL 2



CENSE 1



CCL



**Clínica Psiquiátrica
e
Vila Normanda**



HZN



HZS

Atualmente: 52 UBS ofertam e realizam TR

NORTE	SUL	LESTE	OESTE	CENTRO	RURAL
Aquiles	Cafezal	Armindo Guazzi	Panissa	Centro	Paiquere/ Guairacá
Chefe Newton	Ouro Branco	Marabá	Alvorada	Vila Brasil	Guaravera
Parigot	Pind	Ernani	Santiago	Guanabara	Irerê/ Taquaruna
Maria Cecília	Eldorado	Lindóia	Bandeirantes	Vila Casoni	Lerroville
João Paz	San Izidro	Mister Thomas	Leonor	CSU	Maravilha
Milton Gavetti	Itapoã	Novo Amparo	Jardim do Sol	Vila Nova	São Luiz
Carnascialli	União Vitória	Ideal	Tóquio		Regina
Vivi Xavier	Piza	Vila Ricardo/ Fraternidade			Warta
Cabo Frio	Jamile Dequech				Selva
Padovani					Três Bocas
Campos Verdes					

Fonte: Centro de Testagem e Aconselhamento (CTA) e Diretoria da Atenção Primária a Saúde (DAPS)

Total de 483 profissionais capacitados em Aconselhamento e TR do município de Londrina e da 17ªRS no período de 2008 à 2017



Capacitações de profissionais de saúde em Aconselhamento e TR em municípios do Estado - 2008 a 2017





Capacitações de multiplicadores em Aconselhamento e TR do Estado (2011) e da macro região Londrina (2014)



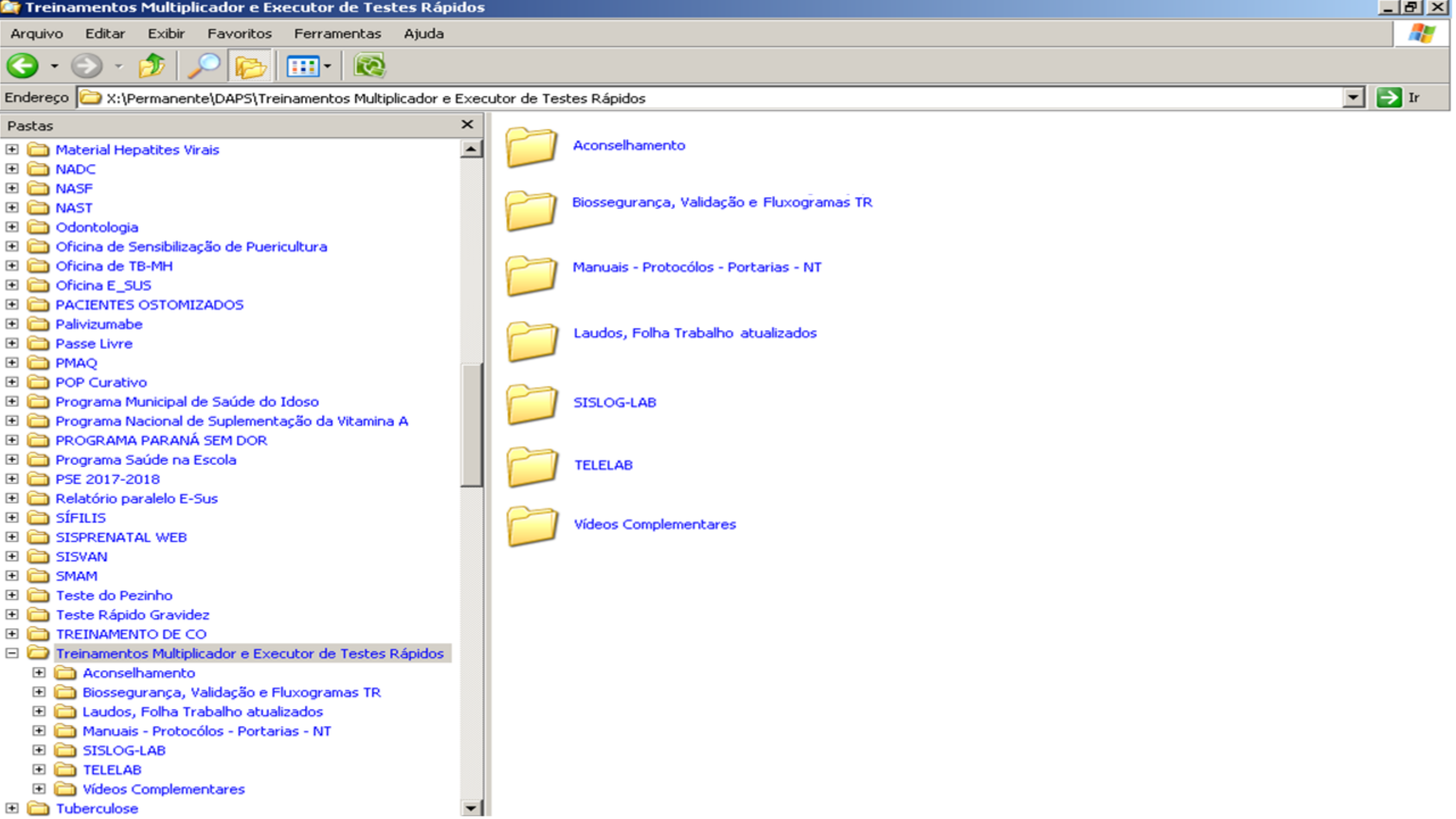
Capacitações em
Aconselhamento em IST/aids

Capacitações em Aconselhamento e TR HIV, Sífilis, Hepatites B e C



Formação de Multiplicadores em Aconselhamento e TR - 2016





Treinamentos Multiplicador e Executor de Testes Rápidos

Arquivo Editar Exibir Favoritos Ferramentas Ajuda

Endereço X:\Permanente\DAPS\Treinamentos Multiplicador e Executor de Testes Rápidos Ir

Pastas

- Material Hepatites Virais
- NADC
- NASF
- NAST
- Odontologia
- Oficina de Sensibilização de Puericultura
- Oficina de TB-MH
- Oficina E_SUS
- PACIENTES OSTOMIZADOS
- Palivizumabe
- Passe Livre
- PMAQ
- POP Curativo
- Programa Municipal de Saúde do Idoso
- Programa Nacional de Suplementação da Vitamina A
- PROGRAMA PARANÁ SEM DOR
- Programa Saúde na Escola
- PSE 2017-2018
- Relatório paralelo E-Sus
- SÍFILIS
- SISPRENATAL WEB
- SISVAN
- SMAM
- Teste do Pezinho
- Teste Rápido Gravidez
- TREINAMENTO DE CO
- Treinamentos Multiplicador e Executor de Testes Rápidos
 - Aconselhamento
 - Biossegurança, Validação e Fluxogramas TR
 - Laudos, Folha Trabalho atualizados
 - Manuais - Protocolos - Portarias - NT
 - SISLOG-LAB
 - TELELAB
 - Vídeos Complementares
 - Tuberculose



GT Aconselhamento e TR

Criado por você, 17/02/16

Adicionar descrição do grupo

Silenciar notificações



Notificações personalizadas

Criptografia

As mensagens para este grupo estão protegidas com criptografia de ponta-a-ponta. Toque para obter mais informações.



146 participantes



Adicionar participantes



Multiplicadores TR

Criado por você, 13/05/16

Adicionar descrição do grupo

Silenciar notificações



Notificações personalizadas

Criptografia

As mensagens para este grupo estão protegidas com criptografia de ponta-a-ponta. Toque para obter mais informações.



18 participantes



Adicionar participantes



IST-Londrina

Criado por Juliana Marques DAPS, 29/07/16

Adicionar descrição do grupo

Silenciar notificações



Notificações personalizadas

Criptografia

As mensagens para este grupo estão protegidas com criptografia de ponta-a-ponta. Toque para obter mais informações.



15 participantes



Juliana Marques DAPS Admin do Grupo
Gratidão

São Paulo, 27 de Junho de 2013.

Ao
Centro de Testagem e Aconselhamento – CTA
Londrina – Paraná

ATT. Edvilson Lentine

REF. Testes Rápido Hepatite B – VIKIA HBsAg

Conforme solicitação recebida em 13 de Junho, gostaríamos de ressaltar alguns pontos importantes referentes ao nosso produto Vikia HBsAg. O nosso kit entregue no Departamento de DST, Aids e Hepatites Virais é composto por:

Código	Item	Quantidade por kit	Apresentação por unidade	Fabricante
31113	Vikia HBsAg	8	25	bioMérieux
2125167	Microsafe Tube	2	100	Safetec Inc
2125166	Lancetas	1	200	BD
412600	Kit Completo para HBsAg	1	200	Embalado por bioMérieux

Em relação ao procedimento do teste informamos que:

- A pipeta a ser utilizada é o Microsafe tube, devido ao volume do teste quando realizado direto da punção digital. A pipeta que acompanha a embalagem pode ser utilizada quando a coleta de sangue total for realizada por punção venosa. Este item foi ofertado em Processo Licitatório e é entregue em um único kit completo com os insumos necessários para a realização do teste.

Ao
Ministério da Saúde

Produto: KIT COMPLETO VIKIA HBSAG
Referência: 418008
Lote: 1504111811

Prezado cliente,

Agradecemos seu contato e informamos que seu chamado foi registrado em nosso sistema através do número 41080622. Neste registro constam as informações de alteração de cor do reagente R2 que acompanha o kit Vikia HBsAg. Todos os dados foram transferidos para o nosso site fabricante do produto.

O teste VIKIA HBsAg é um teste rápido utilizado na triagem da Hepatite B. O tampão R2 que acompanha o kit é utilizado para diluir as amostras e auxiliar a migração durante o teste. A fabricação do produto é realizada em um ambiente controlado, mas não é um produto estéril.

Após o recebimento das informações, foram realizados estudos para verificar se o desempenho do teste foi impactado. Os testes foram realizados utilizando o reagente com a cor alterada e em paralelo com o reagente sem a alteração de cor, onde foi confirmado que o desempenho do produto não foi comprometido, permanecendo dentro das especificações. Em seguida, verificou-se o nível de biocarga dos reagentes com e sem alteração de cor. Os dados obtidos demonstraram os mesmos valores.

Embora o desempenho do teste não seja comprometido com a mudança de cor, a bula do produto não disponibiliza esta informação. Sendo assim, foi realizada uma mudança controle para adicionar no item Armazenamento e Estabilidade a frase “O tampão R2 pode mudar de cor com o passar do tempo. Esta alteração não afeta o comportamento funcional do teste antes da data de validade indicada na embalagem.” Recebemos aprovação da G-Med para a nova bula e ela está sendo utilizada na produção. A nova bula (versão 16842 – B) contemplando a inscrição já está disponível em nossa biblioteca técnica (www.mybiomerieux.com) desde o dia 24/06/2016. Adicionalmente informamos que o primeiro lote disponível com a nova versão é o 1004941590.

Estamos a sua disposição para mais esclarecimentos. Agradecemos pela confiança na bioMérieux.

Atenciosamente,

Raquel Raigorodski

Coordenadora de Atendimento ao Cliente

☎ 0800 026 48 48 ou pelo contato@biomerieux.com

Fique Sabendo
Faça os testes rápidos
HIV, Sífilis, Hepatite B e C

Cartão Municipal de Identificação do Autista
Clique AQUI

ATENÇÃO
Novo horário de Atendimento das 12h às 18:00

- Secretarias
- Órgãos Públicos
- Serviços Online
- Fones e Horários
- Busca Avançada
- Acesso à Informação

MENU PRINCIPAL

- Página Inicial
- Gabinete do Prefeito
- Portal da Transparência
- Cartas Públicas
- Controladoria-Geral
- Procuradoria-Geral
- Comedor-Geral
- Ouvidoria Geral
- Defesa Civil
- Licitações
- Concursos e Testes Seletivos
- Área do Estágio
- Conselhos Municipais
- Núcleo de Comunicação
- Empreendedor
- Telecentros
- ProCidadão
- Rede de Descontos
- Mobilidade Londrina
- SEI
- SIGLON
- Tecnologia da Informação
- Link Útil
- Mapa do Site

QUEM É TÁ ONLINE?

Não temos visitantes

Prevenção ao HIV, Infecções Sexualmente Transmissíveis (IST), Sífilis e Hepatites Virais

PARTILHAR

Você já pensou em fazer o teste rápido para HIV?



Produzido pelos Grupos de Pesquisa Psicologia, Saúde e Comunidades e Identidades, Narrativas e Comunidades de Prática, do Programa de Pós-Graduação em Psicologia da PUCRS, financiado pelo Ministério da Saúde.

Álbum Seriado das Infecções Sexualmente Transmissíveis (IST)



Arquivo Pdf



ACESSO FÁCIL

- Secretarias
- Órgãos Públicos
- Serviços Online
- Fones e Horários
- Busca Avançada
- Acesso à Informação

SAÚDE

- Secretaria Saúde
- Calendário de Eventos
- Cartão SUS
- Conselho Municipal de Saúde
- DRAS
- Disque Dengue
- Licitações
- Maternidade Municipal Lucilla Ballalai
- Ouvidoria
- Plano Municipal de Saúde
- Previna-se contra gripe A
- Protocolos Encaminhamento - Especialidades
- Programação Anual de Saúde
- Protocolos Clínicos de Saúde**
- Relatórios de Gestão
- Saúde Bucal
- UA - Unidades Administrativas
- URS - Unidades Básicas de

Secretaria Municipal de Saúde

Protocolos Clínicos de Saúde

Protocolos Clínicos de Saúde

PARTILHAR

Você pode salvar ou ler online o protocolo escolhido

- MANUAL DO CUIDADO NO PRÉ-NATAL E NO PUERPERIO NA APS (formato pdf 13Mb)
- PROTOCOLO DE ABORDAGEM IST NA ATENÇÃO BÁSICA (formato pdf 16.7Mb)**
- POP DE FARMÁCIA (formato pdf 8.1Mb)
- POP DE ESTERILIZAÇÃO (formato pdf 1.45Mb)
- POP DE LIMPEZA (formato pdf 1.16Mb)
- PROTOCOLO DE VIOLÊNCIA (formato pdf 3.96Mb)
- PROTOCOLO CLÍNICO DE ASMA (formato pdf - 3.48Mb)
- PROTOCOLO CLÍNICO DE AVALIAÇÃO E ASSISTÊNCIA DE ENFERMAGEM (formato pdf - 487Kb)
- PROTOCOLO CLÍNICO DE SAÚDE DA CRIANÇA (formato pdf - 1.72Mb)
- PROTOCOLO CLÍNICO DE SAÚDE DA MULHER - Detecção e Controle do Câncer de Colo, do Útero e da Mama (formato pdf - 23.53Mb)
- PROTOCOLO CLÍNICO DE SAÚDE DA MULHER - Planejamento Familiar (formato pdf - 4.62Mb)
- PROTOCOLO CLÍNICO DE SAÚDE DO ADULTO (formato pdf - 2.29Mb)
- PROTOCOLO DE FITOTERAPIA (formato pdf - 4.39Mb)
- PROTOCOLO DE IMUNIZAÇÃO (formato pdf - 994Kb)



Logística e Armazenamento

DIAHV Logística - SISLOGLAB

Estado - CEMEPAR

17ª Regional de Saúde - Insumos

CTA Londrina

Serviços de Saúde

E-mail

E-mail



Treinamento AEQ para profissionais dos CTA das Região Sul e Sudeste - 2011



Departamento de DST, Aids e Hepatites Virais
do Ministério da Saúde

Programa de Avaliação Externa da Qualidade
para Laboratórios Públicos



Avaliação Externa de Qualidade (AEQ TR HIV e Sífilis)

2012 a 2015



Rodada AEQ de TR HIV e Sífilis para profissionais 20 UBS – 2016 e 2017





Capacitação de profissionais em IST em RS - 2016



Capacitação de multiplicadores Sífilis macro região - 2016

Capacitação de profissionais de Londrina em IST, HIV/aids e Hepatites Virais - 2017



II FÓRUM DA REGIÃO DE LONDRINA DE PREVENÇÃO EM IST/AIDS

1ª Mostra de Experiência em IST/ AIDS / Tuberculose / Hepatites Virais

01 e 02 de dezembro de 2016



Reunião Técnica com representantes Farmácias de Londrina e da 17ª RS, sobre o TR Action HIV em 18-08-2017



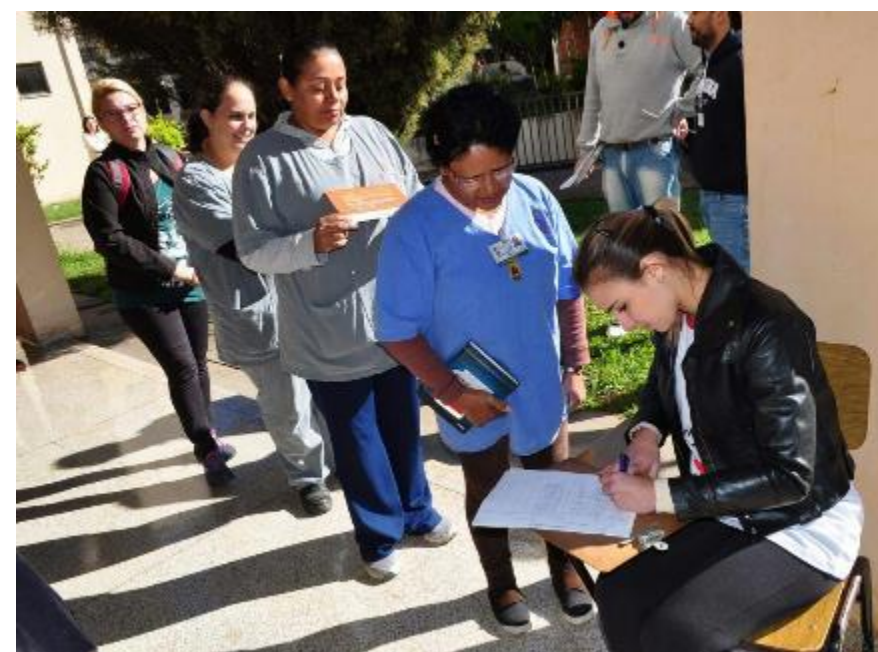


Fique Sabendo
Exposição Agropecuária



Saúde da Mulher em parceira com as UBS





Fique Sabendo UEL



Fique Sabendo em Grupos de Idosos das UBS



Fique Sabendo Sesc - Londrina



Grupos de Adolescentes
Projeto SONKEY





Fique Sabendo Sindicato da Indústria da Construção Civil (SINDUSCON)



SIPAT





Bem Estar Global
Londrina.
Você mais saudável
para o Brasil todo ver.

01/09, 8h às 14h
No Aterro do Lago Igapó

bem
estar
global

SESI RPC

The graphic features a dark blue background with abstract light blue and green shapes. It includes icons for a bicycle, a stethoscope, and a heart with an ECG line. The text is in white and green, and the logos for Sesi and RPC are at the bottom.



Instituto Roberta Miranda
Escola para Cegos



Fique Sabendo Clínica
Odontológica Universitária - UEL



Aproximadamente 5 mil pessoas participaram do evento.



**DIRETRIZES PARA ORGANIZAÇÃO
DO CTA NO ÂMBITO DA
PREVENÇÃO COMBINADA E NAS
REDES DE ATENÇÃO À SAÚDE**

MINISTÉRIO DA SAÚDE

Brasília-DF
2017

Quadro 7 – Perfil de cada tipo de CTA

RECURSOS HUMANOS E ATIVIDADES REALIZADAS	TIPO I	TIPO II	TIPO III
Profissional capacitado(a) a realizar teste rápido e fornecer orientações pré e pós-testes, sendo autorizado(a) pelo seu conselho de classe a laudar o exame	X	X	X
Trabalhador(a) da saúde de nível médio ou superior, capacitado(a) a realizar teste rápido e fornecer orientações pré e pós-testes	X	X	X
Testagem de HIV, sífilis e hepatites B e C	X	X	X
Orientações pré e pós-testes	X	X	X
Aconselhamento para gestão de risco	X	X	X
Solicitação de exames de CD4+ e carga viral para os resultados positivos	X	X	X
Divulgação e encaminhamento para profilaxias e vacinas	X	X	X
Oferta de insumos de prevenção	X	X	X
Apoio a ações extramuros	X	X	X
Articulação com OSC para ações de prevenção e apoio à testagem	X	X	X
Vinculação para HIV, hepatites B e C, sífilis e outras IST	X	X	X
Apoio para descentralização da testagem rápida para a Atenção Básica	X	X	X
Notificação	X	X	X
Vinculação de resultados positivos para HIV, hepatites B e C, sífilis e outras IST	X	X	X
Tratamento da sífilis e de outras IST		X	X
Realização de PEP e PrEP	X	X	X
Apoio matricial para a Atenção Básica	X	X	X
Encaminhamento para exames de outras IST		X	X
Coleta de amostras para exames confirmatórios e complementares		X	X
Trabalho de campo de redução de danos com populações-chave e prioritárias em espaços de sociabilidade			X
Oferta de diferentes tipos de sorologias para o diagnóstico do HIV, sífilis e hepatites B e C, além da testagem rápida, priorizando populações-chave	X		X
Oferta de vacinas para HPV e hepatite B			X
Estrutura laboratorial			X
Espaço de formação em serviço			X

Fonte: DIAHV/SVS/MS.

Agradecimentos aos amigos(as):

CTA

PE e PM IST/aids/TB/HV

17ª Regional de Saúde

Ambulatório de IST, HIV/Aids

Ambulatório de TB

Serviços de Saúde de Londrina

E principalmente a minha **FAMÍLIA**

OBRIGADO

CTA Londrina

(43) 3378-0146 / 3378-0147

cta@asms.londrina.pr.gov.br

<http://www.londrina.pr.gov.br>

