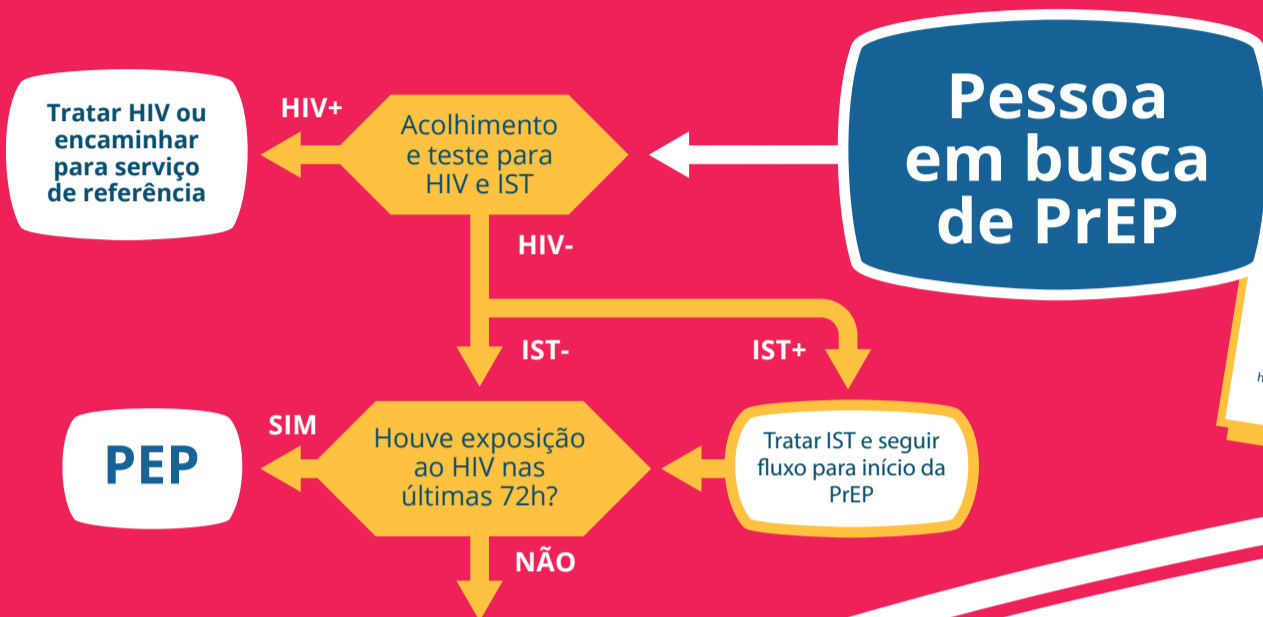


PrEP sob demanda



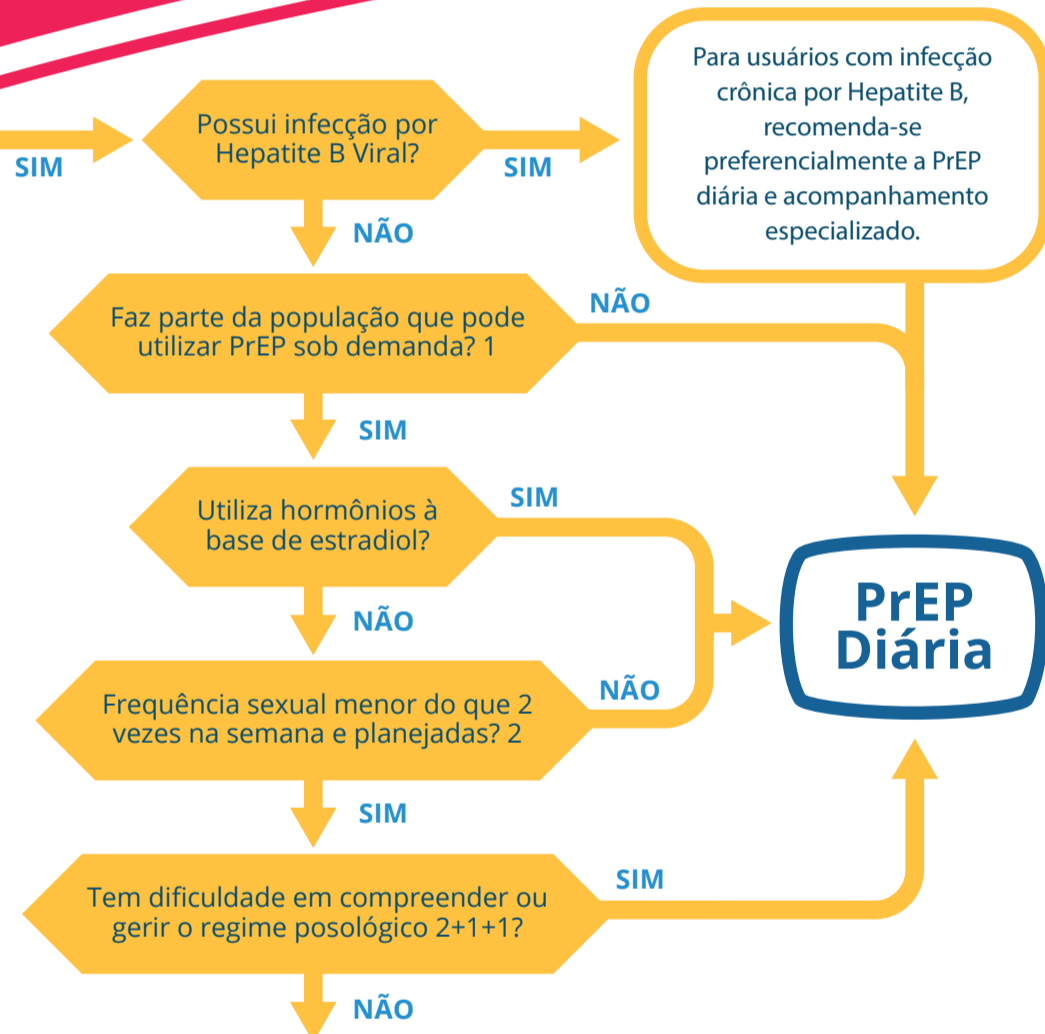
Oferta de PrEP

A PrEP é segura e eficaz quando tomada conforme prescrita.

A PrEP deve ser indicada para pessoas acima de 15 anos com peso corporal igual ou maior a 35 kg, com vida sexualmente ativa e que apresentem potencial risco para infecção pelo HIV.

Caso a pessoa tenha indicação de PEP inicialmente, a PrEP pode ser iniciada logo após a finalização do esquema de PEP, com novo exame de HIV.

A PrEP é segura para ser utilizada durante toda a gestação e amamentação.



ESQUEMA POSOLÓGICO

2 comprimidos 2h a 24h antes do sexo + **1 comprimido** 24h após a dose inicial + **1 comprimido** 24h após a segunda dose

Proteção inicia 2h após a utilização dos dois comprimidos da dose inicial

PrEP sob demanda

Se uma nova relação sexual ocorrer no dia consecutivo após completar as doses 2+1+1, tomar 1 comprimido por dia até 48 horas após o último evento sexual.

Se ocorrer um intervalo de mais de 24 horas entre o último comprimido e o próximo evento sexual, recomenda-se que usuários da PrEP sob demanda reiniciem o esquema 2+1+1.

O acompanhamento clínico da PrEP sob demanda deve ser feito a cada 3 ou 4 meses, assim como a PrEP diária.

1. Homens cisgêneros, pessoas não binárias designadas como do sexo masculino ao nascer, travestis e mulheres transexuais.

2. Ter relações sexuais menos de 2 vezes por semana e conseguir planejar quando ocorrerá e/ou poder antecipar/retardar a relação para permitir o uso da dose inicial recomendada entre 2h a 24h antes da relação sexual.