



PNCRC importados 2022

Orientações sobre parametrização e envio de amostras



- **Plano Nacional de Controle de Resíduos e Contaminantes**
 - Instrução Normativa SDA nº 42, de 20 de dezembro de 1999
 - Controle de resíduos de pesticidas, medicamentos veterinários e contaminantes ambientais em alimentos
 - Conhecer e evitar a violação dos níveis de segurança

 - Subprograma de Controle de Produtos Importados
 - **Complementa** as demais exigências de importação
 - Violação pode resultar na inclusão em RAI



Sistema de parametrização da reinspeção

Consultar Amostragem da Reinspeção de POA Comestíveis

Protocolo

E-mail de

Unidade

Sair

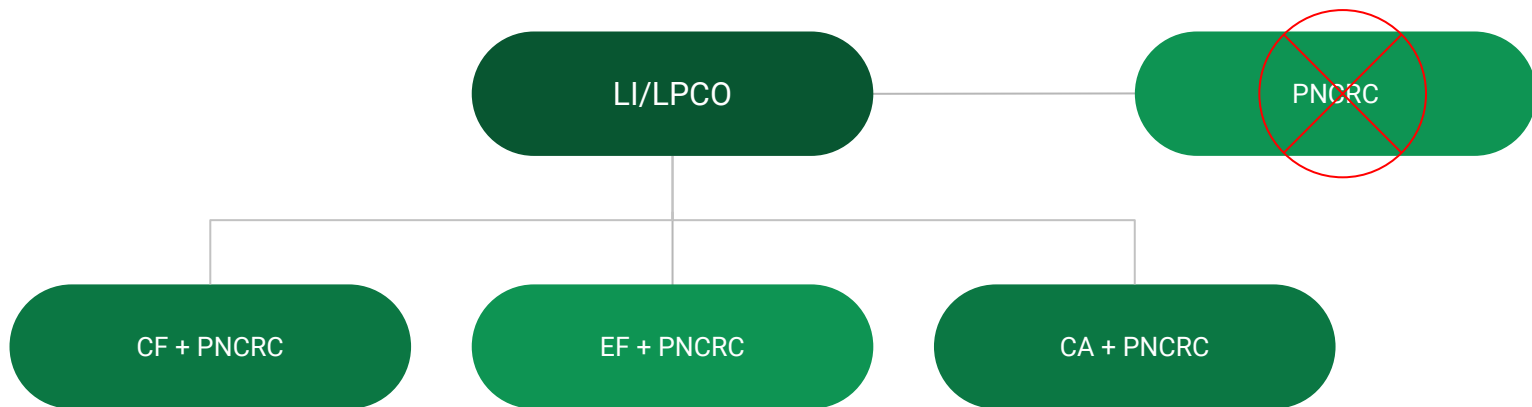
* Ainda que não tenham sido parametrizadas no sorteio, cargas com produtos submetidos ao Regime de Alerta de Importação (RAI) sempre serão submetidas ao nível III de reinspeção (conferência física, exame físico e coleta de amostras).
* Para carregamentos que contenham mais de uma LI vinculada e que tenham sido parametrizados para diferentes níveis de reinspeção, será adotado o nível de reinspeção mais completo para a carga como um todo.

Dt. Fisc.	Dt. Protocolo	Nº da LI	Tipo de Fiscalização	PNCRC
01/08/2022	22/07/2022		Exame Físico	X
01/08/2022	22/07/2022		Conferência Documental	

A partir de 15/08/2022, cargas parametrizadas para a reinspeção poderão ser selecionadas para o PNCRC.



Sistema de parametrização da reinspeção



Não há alteração no fluxo da solicitação de reinspeção



Exemplos - Pescado

SARDINHA CONGELADA (PACPOA + PNCRC)

- Total de SOAs = 8
 - 1 SOA para análises físico-químicas
 - 1 SOA para histamina
 - 5 SOAs para análises microbiológicas
 - 1 SOA para PNCRC

CAMARÃO DE CULTIVO RESFRIADO (exame físico + PNCRC)

- Total de SOAs = 4
 - 1 SOA para PNCRC = LFDA/MG
 - 1 SOA para PNCRC = LFDA/SP
 - 1 SOA para PNCRC = LFDA/RS
 - 1 SOA para PNCRC = LFDA/MG

SALMÃO DE CULTIVO CONGELADO (PACPOA + PNCRC)

- Total de SOAs = 10
 - 1 SOA para análises físico-químicas
 - 5 SOAs para análises microbiológicas
 - 1 SOA para PNCRC = LFDA/MG
 - 1 SOA para PNCRC = LFDA/SP
 - 1 SOA para PNCRC = LFDA/RS
 - 1 SOA para PNCRC = LFDA/GO



Envio de amostras e situação da cargas

- Para cada **LI/LPCO**
 - Seleção aleatória de **um produto**
 - Encaminhamento ao LFDA/RS, LFDA/MG, LFDA/SP ou LFDA/GO, de acordo com o produto amostrado → indicação na SOA
 - Laboratório não pode ser alterado = equipamentos específicos
- Material, remessa e transporte das amostras = importador
- **Não há retenção** → exceto RAI ou suspeita



OBRIGADA

- Divisão de Produtos Importados (DIMP-CGI)
 - dimp.dipoa@agro.gov.br

The screenshot shows the gov.br website interface. At the top, there is a navigation bar with the gov.br logo on the left and links for 'Órgãos do Governo', 'Acesso à Informação', 'Legislação', and 'Acessibilidade' on the right. A blue 'Entrar' button is also present. Below the navigation bar, the text 'Ministério da Agricultura, Pecuária e Abastecimento' is displayed. A search bar contains the placeholder text 'O que você procura?'. A breadcrumb trail reads: 'Home > Internacional > Português > Importação > Animal > Produtos de origem animal comestíveis'. The main heading is 'Produtos de origem animal comestíveis'. Below this heading, there are four rectangular buttons: 'Alerta de Importação', 'Autorização de Importação', 'Manuais de reinspeção', and 'Reinspeção de POA'. The 'Reinspeção de POA' button is highlighted in blue.

