

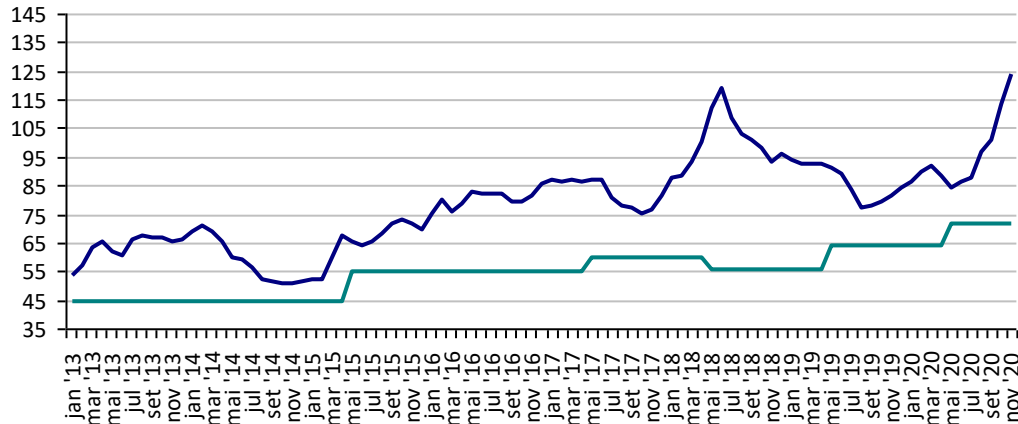
## PREÇOS AGROPECUÁRIOS - MERCADO INTERNO - CMA

PRODUTOS	UF/PRAÇA	UNIDADE	COTAÇÕES		VARIAÇÕES					
			20/11/2020	19/11/2020	DIÁRIA %	07 DIAS %	30 DIAS %	06 MESES %	12 MESES %	24 MESES %
Algodão Pluma	Rondonópolis-MT	R\$/@	121,74	122,06	-0,3	-0,8	2,1	44,5	49,7	29,9
Arroz Casca	Cachoeira do Sul-RS	R\$/50Kg	104,45	104,75	-0,3	-0,2	-0,8	67,4	128,1	152,0
Boi Gordo	Barra do Garça-MT	R\$/@	269,00	269,00	0,0	-2,5	7,6	56,4	53,7	94,9
Feijão Cores	Apucarana-PR	R\$/60Kg	260,00	260,00	0,0	0,0	0,0	-16,1	0,0	205,9
Frango	SC	R\$/Kg	3,90	3,90	0,0	0,0	2,6	48,9	56,6	54,2
Milho	Cascavel-PR	R\$/60Kg	78,00	78,00	0,0	0,0	13,0	66,0	95,0	143,8
Soja	Cascavel-PR	R\$/60Kg	163,00	163,00	0,0	-3,0	-3,6	59,8	90,6	113,1
Suino	Chapecó-SC	R\$/@18,75kg	120,00	120,00	0,0	0,0	23,1	52,4	56,1	126,1
Trigo	Cascavel-PR	R\$/t	1.400,00	1.400,00	0,0	-3,4	16,7	12,0	57,3	62,8

Fonte: CMA

**Preços médios mensais de Algodão em pluma - Rondonópolis-MT**  
(R\$/@)

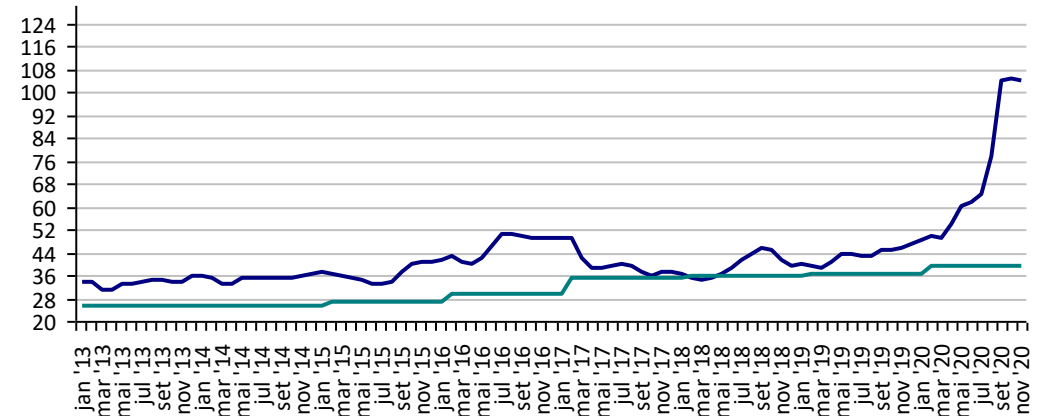
Preço Mínimo: 72



Fonte: CMA

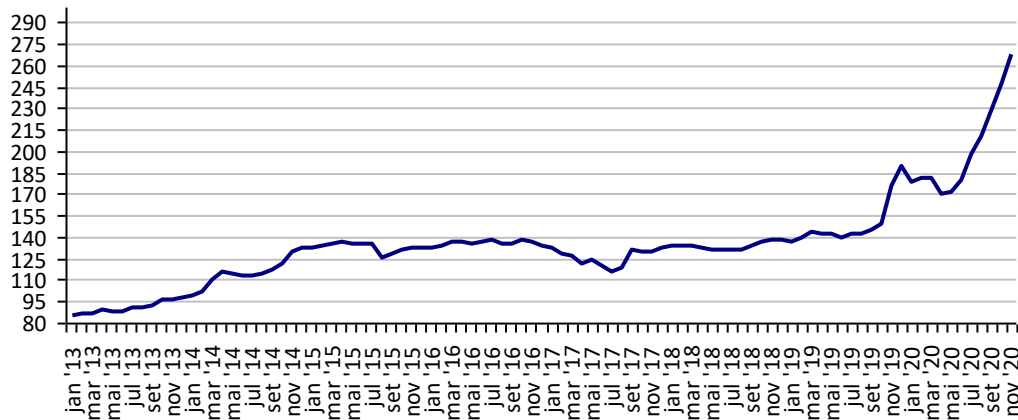
**Preços médios mensais de Arroz em casca - Cachoeira do Sul-RS**  
(R\$/50kg)

Preço Mínimo: 39,63



Fonte: CMA

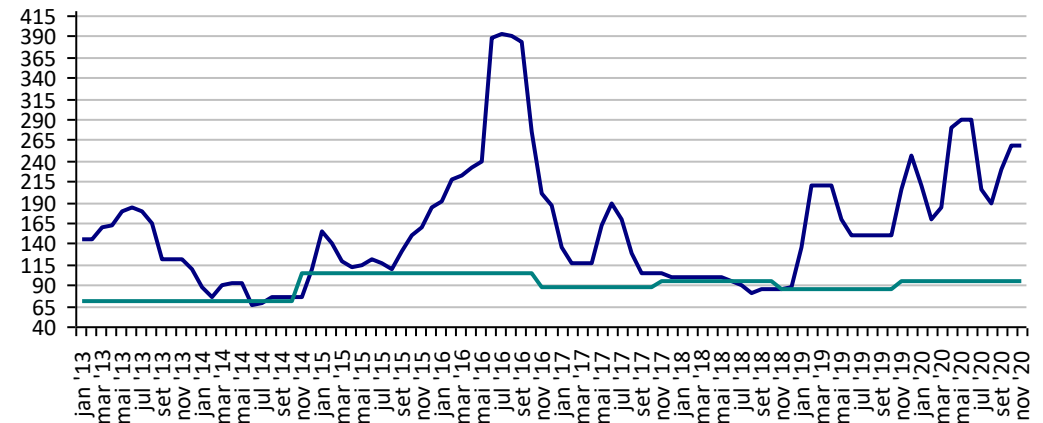
**Preços médios mensais de Boi gordo - Barra do Garça-MT**  
(R\$/@)



Fonte: CMA

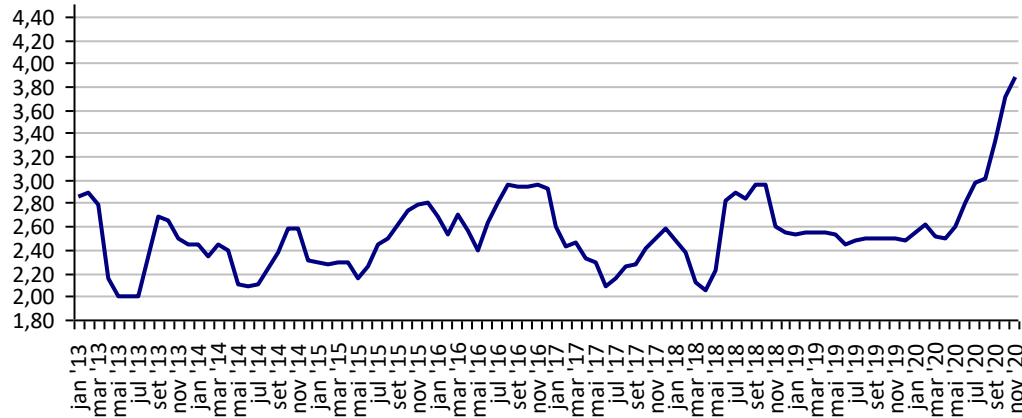
**Preços médios mensais de Feijão cores - Apucarana - PR**  
(R\$/60kg)

Preço Mínimo: 95,49



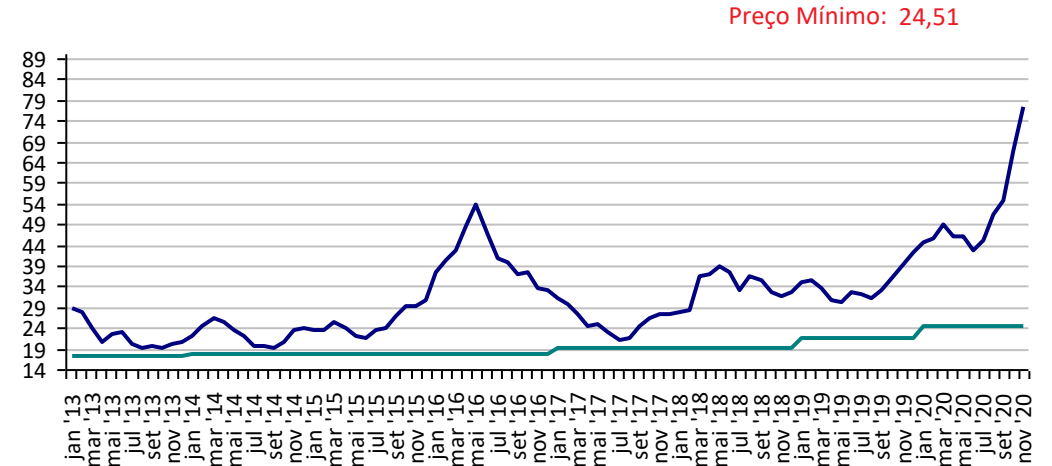
Fonte: CMA

**Preços médios mensais de Frango vivo - Santa Catarina (R\$/kg)**



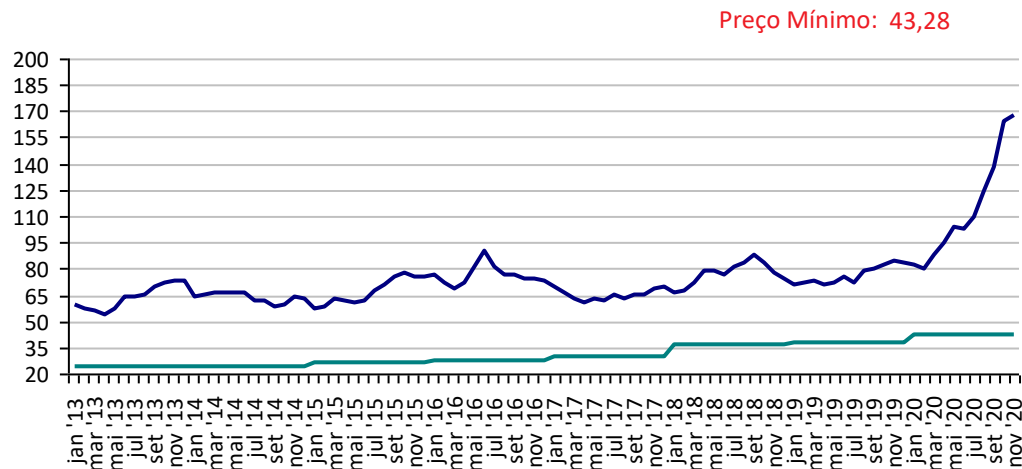
Fonte: CMA

**Preços médios mensais de Milho em grãos - Cascavel-PR (R\$/60kg)**



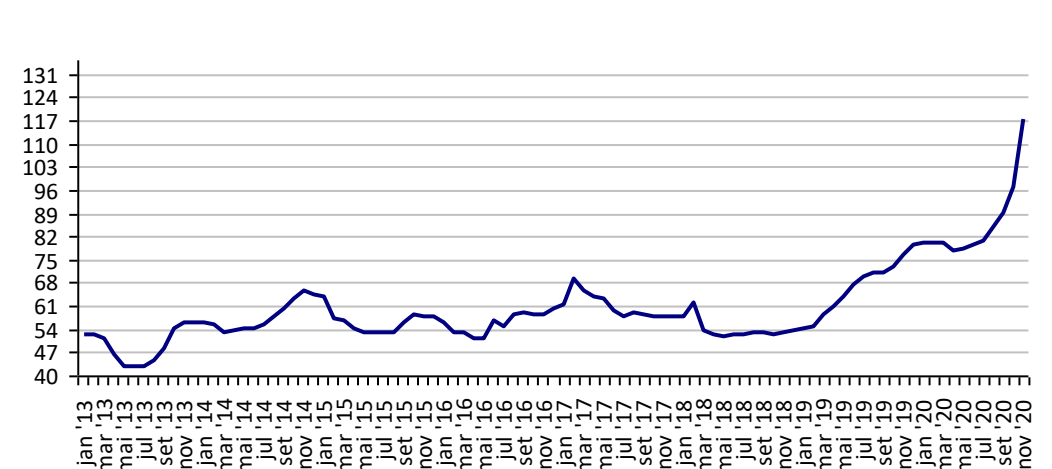
Fonte: CMA

**Preços médios mensais de Soja em grãos - Cascavel-PR (R\$/60kg)**



Fonte: CMA

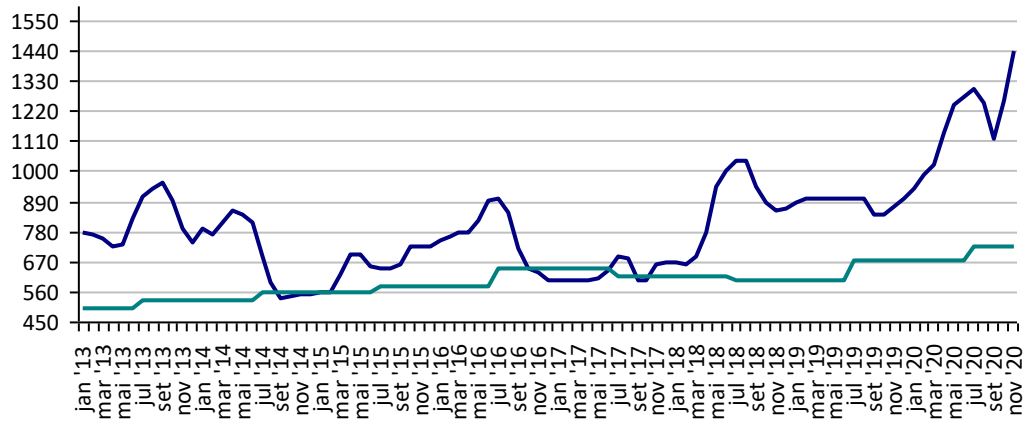
**Preços médios mensais de Suíno vivo - Chapecó-SC (R\$/@ de 18,75kg)**



Fonte: CMA

**Preços médios mensais de Trigo em grãos - Cascavel - PR**  
**(R\$/tonelada)**

Preço Mínimo: 723,17



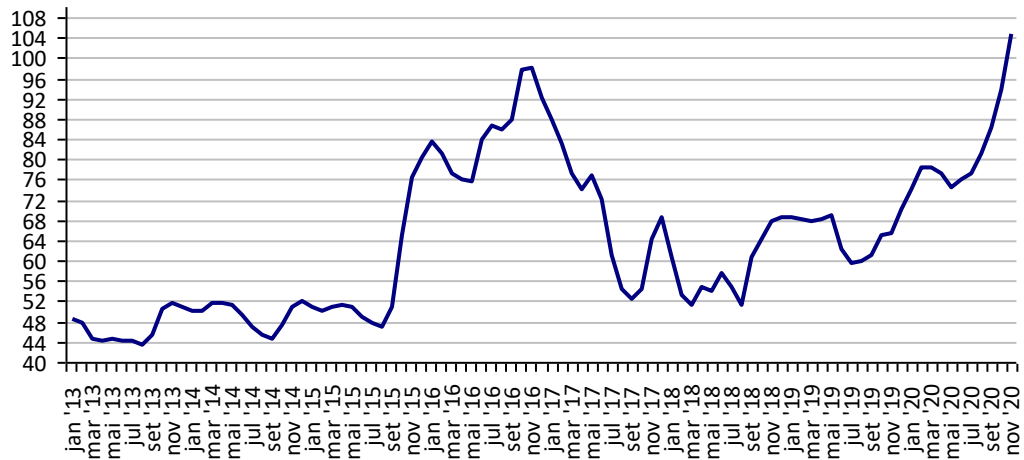
Fonte: CMA

## PREÇOS AGROPECUÁRIOS - MERCADO INTERNO - CEPEA

PRODUTOS	UF/PRAÇA	UNIDADE	COTAÇÕES		VARIAÇÕES					
			20/11/2020	19/11/2020	DIÁRIA %	07 DIAS %	30 DIAS %	06 MESES %	12 MESES %	24 MESES %
Açúcar Cristal	SP	R\$/50Kg	108,07	108,07	0,3	2,8	14,3	44,6	65,5	59,4
Algodão Pluma	SP	R\$/@	383,93	382,51	0,4	0,8	1,6	43,1	50,2	31,0
Arroz Casca	RS	R\$/50Kg	104,31	104,22	0,1	-0,2	-0,7	67,3	124,2	153,2
Boi Gordo	SP	R\$/@	287,05	287,65	-0,2	-1,6	7,7	38,9	26,2	97,6
Café Arábica	SP	R\$/60Kg	579,30	594,13	-2,5	5,0	9,1	1,8	18,1	31,6
Café Robusta	ES	R\$/60Kg	408,82	412,32	-0,8	-1,8	2,9	15,4	31,0	23,9
Laranja Pêra	SP	R\$/cx40,8kg	43,60	43,60	0,0	3,1	8,4	89,6	58,5	59,0
Leite	MG	R\$/Litro	2,16	2,16	0,0	0,0	0,0	54,9	47,4	46,2
Milho Grão	Campinas - SP	R\$/60Kg	80,21	80,02	0,2	-0,7	9,4	56,8	75,6	114,8
Soja Grão	Paranaguá - PR	R\$/60Kg	163,62	163,96	-0,2	-1,0	1,6	50,5	79,2	95,9
Trigo Grão	PR	R\$/t	1.399,14	1.398,05	0,1	-0,5	8,9	8,1	61,8	69,1

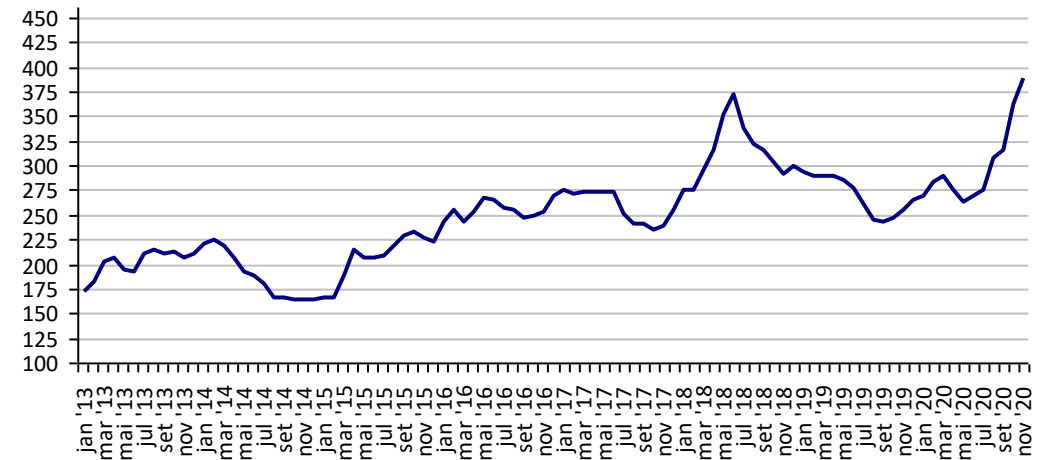
Fonte: CEPEA

**Açúcar Cristal - SP (R\$/50Kg)**



Fonte: CEPEA

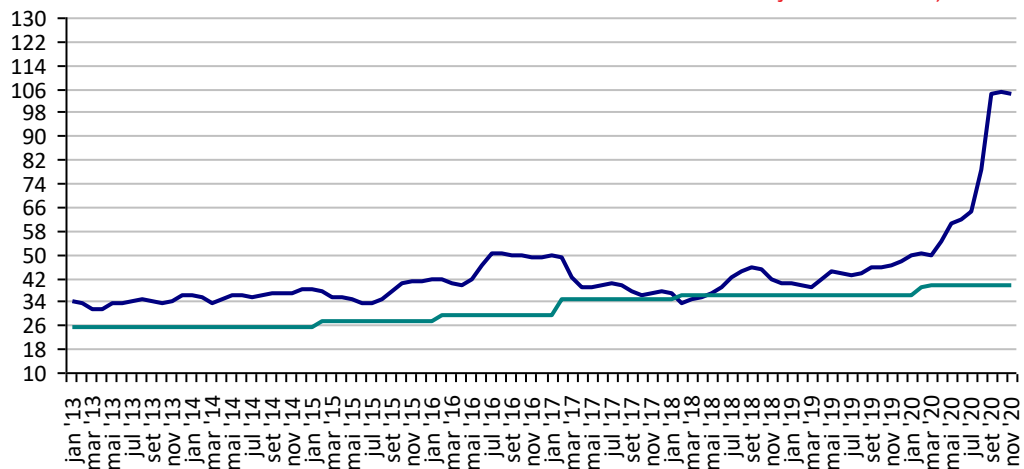
**Algodão em Pluma - SP (R\$/@)**



Fonte: CEPEA

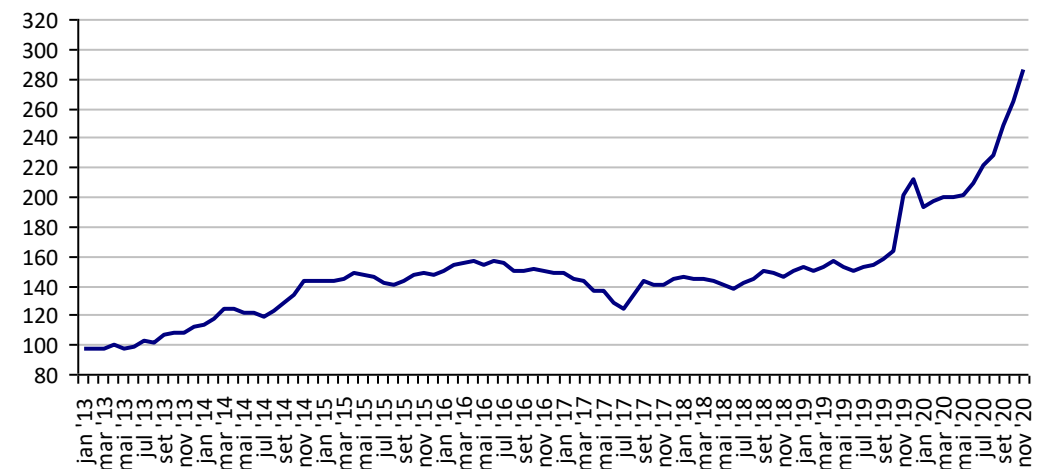
**Arroz em Casca -RS (R\$/50Kg)**

Preço Mínimo: 39,63



Fonte: CEPEA

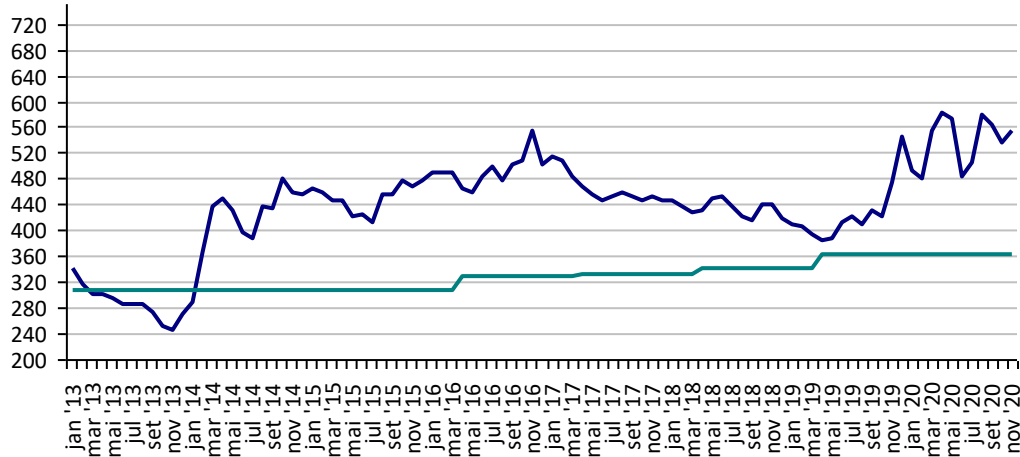
**Boi Gordo - SP (R\$/@)**



Fonte: CEPEA

**Café Arábica - SP (R\$/60Kg)**

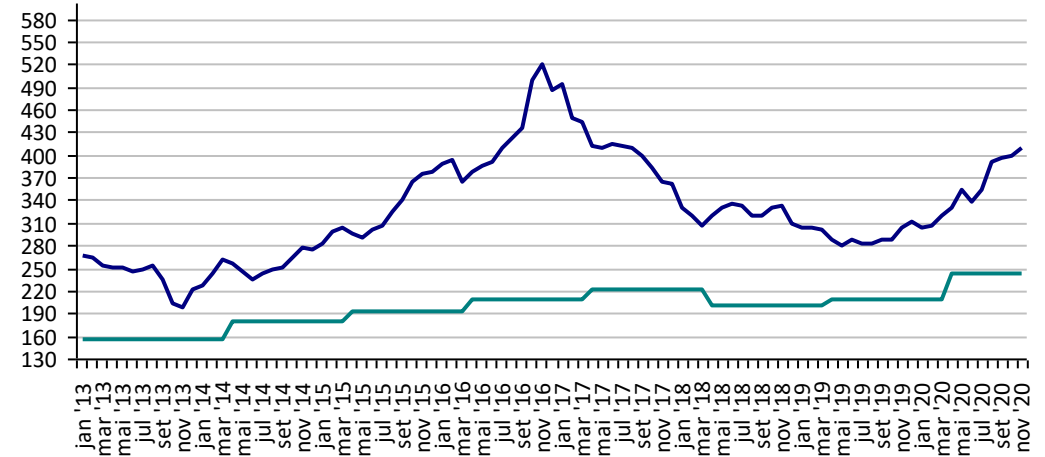
Preço Mínimo: 364,09



Fonte: CEPEA

**Café Robusta - ES (R\$/60Kg)**

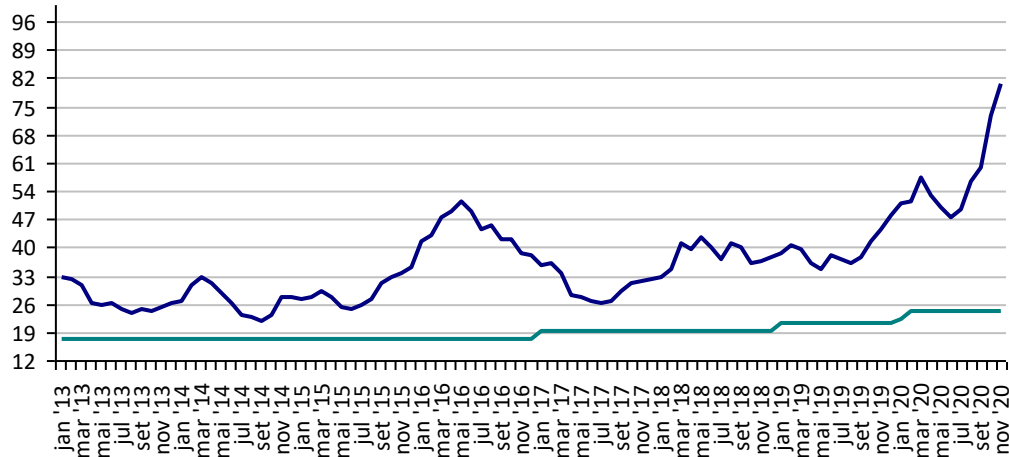
Preço Mínimo: 242,31



Fonte: CEPEA

**Milho Campinas - SP (R\$/60Kg)**

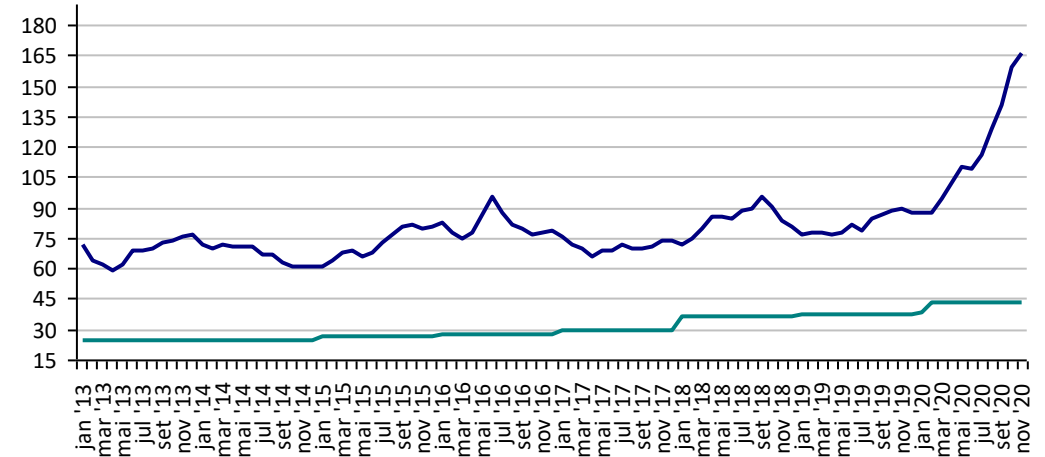
Preço Mínimo: 24,51



Fonte: CEPEA

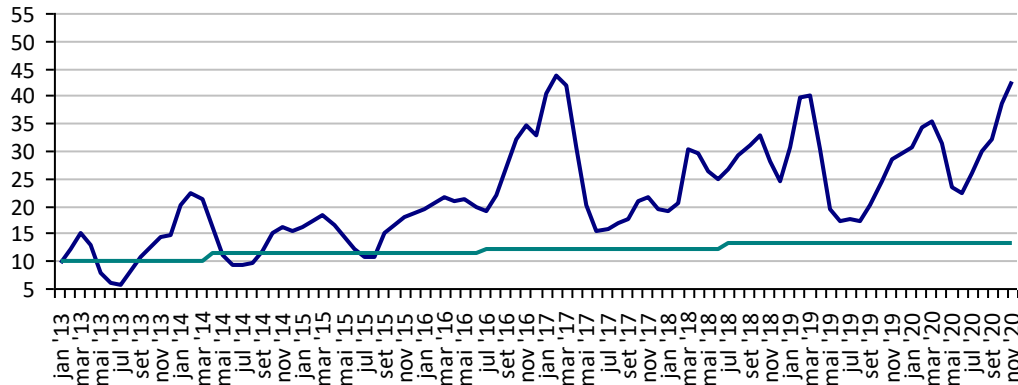
**Soja Paranaguá - PR (R\$/60Kg)**

Preço Mínimo: 43,28



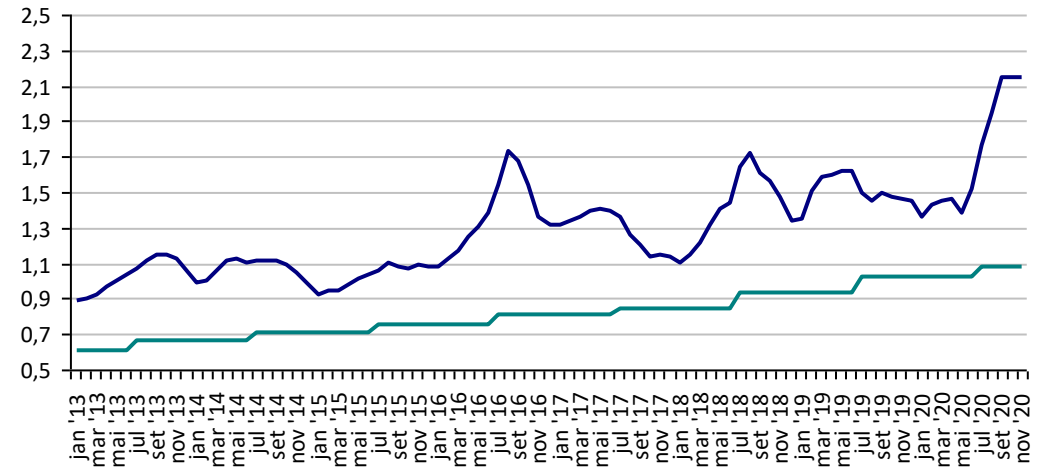
Fonte: CEPEA

**Preços Médios Mensais de Laranja Pêra - Arvore – Mercado – Bebedouro-SP (R\$/cx 40,8kg) Preço Mínimo: 13,2**



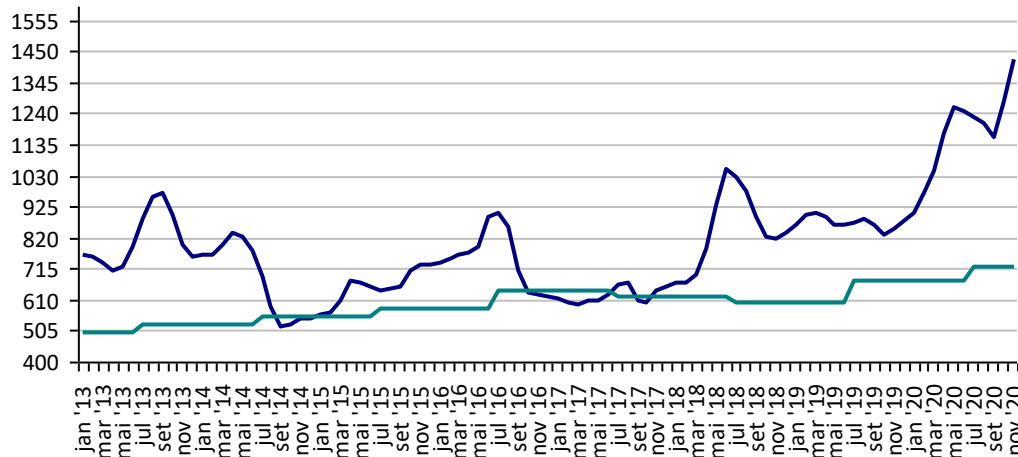
Fonte: CEPEA

**Leite - MG (R\$/Litro) Preço Mínimo: 1,08**



Fonte: CEPEA

**Trigo - PR (R\$/t) Preço Mínimo: 723,17**



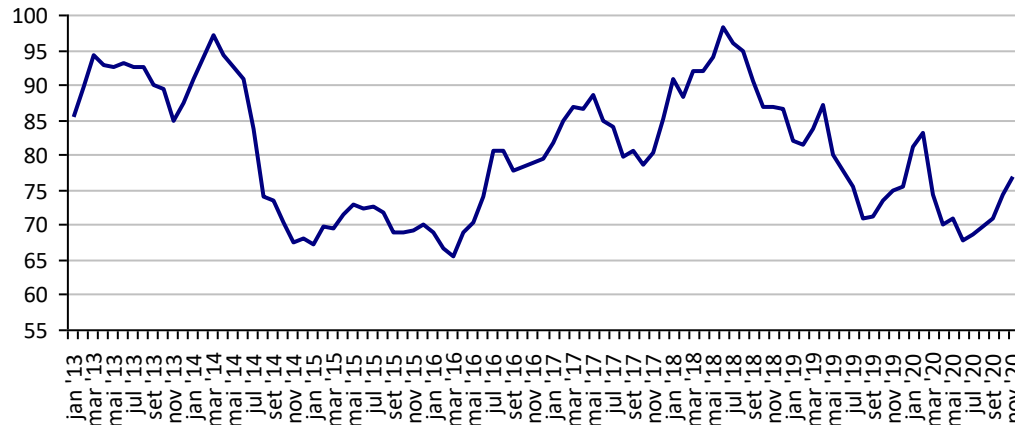
Fonte: CEPEA



## PREÇOS AGROPECUÁRIOS - MERCADO EXTERNO

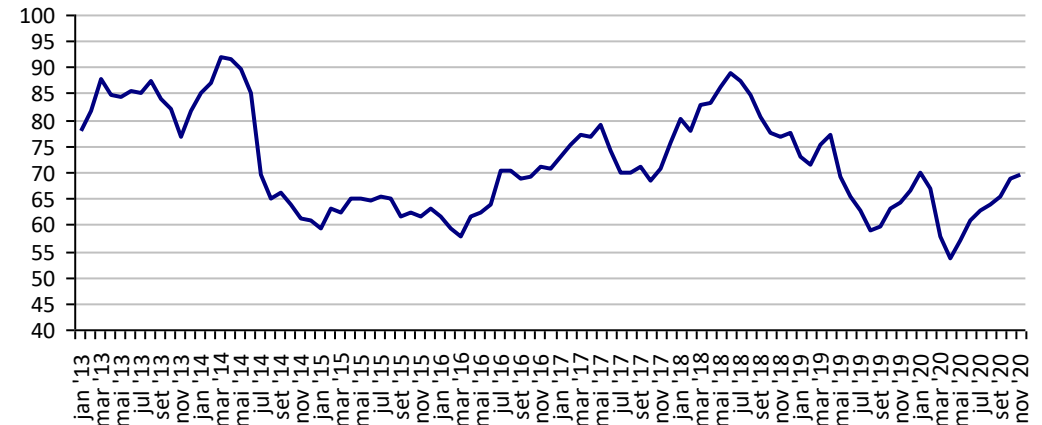
PRODUTOS	UF/PRAÇA	UNIDADE	COTAÇÕES		VARIAÇÕES					
			20/11/2020	19/11/2020	DIÁRIA %	07 DIAS %	30 DIAS %	06 MESES %	12 MESES %	24 MESES %
Algodão Pluma	New York	US\$/Lb	70,88	69,32	2,3	3,5	-0,2	23,0	14,6	-7,4
Algodão Pluma	Liverpool A	US\$/Lb	78,15	77,65	0,6	1,0	3,6	8,7	5,0	-9,2
Arroz Casca	Bangkok	US\$/t	512,00	512,00	0,0	2,2	6,7	-1,0	16,9	21,3
Café	New York	US\$/Lb	115,50	120,65	-4,3	4,9	10,1	-11,1	0,2	4,7
Café	Londres	US\$/t	1.365,00	1.370,00	-0,4	-2,1	6,6	12,3	-2,4	-13,9
Milho	Chicago	US\$/bs	4,23	4,22	0,2	3,1	3,5	33,1	14,9	17,0
Soja	Chicago	US\$/bs	11,81	11,77	0,3	3,5	11,0	41,7	31,1	33,7
Trigo	Argentina	US\$/t	245,00	245,00	0,0	-2,0	6,5	8,9	6,5	14,0
Trigo	Kansas	US\$/t	202,19	201,63	0,3	-0,3	-3,6	23,8	30,7	17,3

**Preços médios mensais de Algodão em pluma - Liverpool A  
(US\$ cents/Libra)**



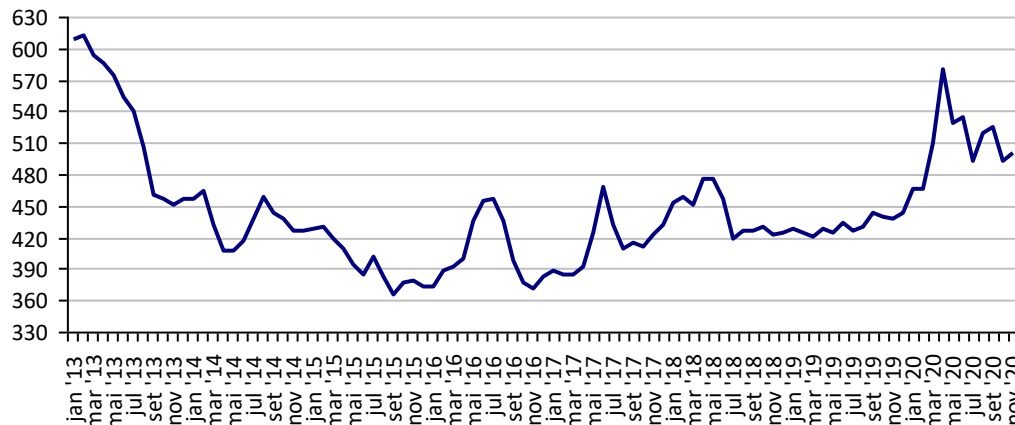
Fonte: Liverpool

**Preços médios mensais de Algodão em pluma - NY  
(US\$ cents/£)**



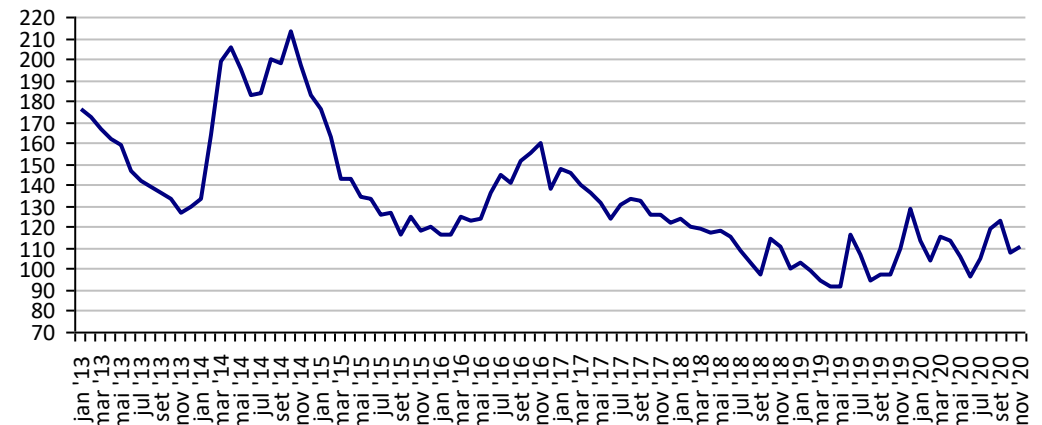
Fonte: Bolsa de Nava lorque

**Preços médios mensais de Arroz 100% inteiro - Bangkok  
(US\$/Tonelada)**



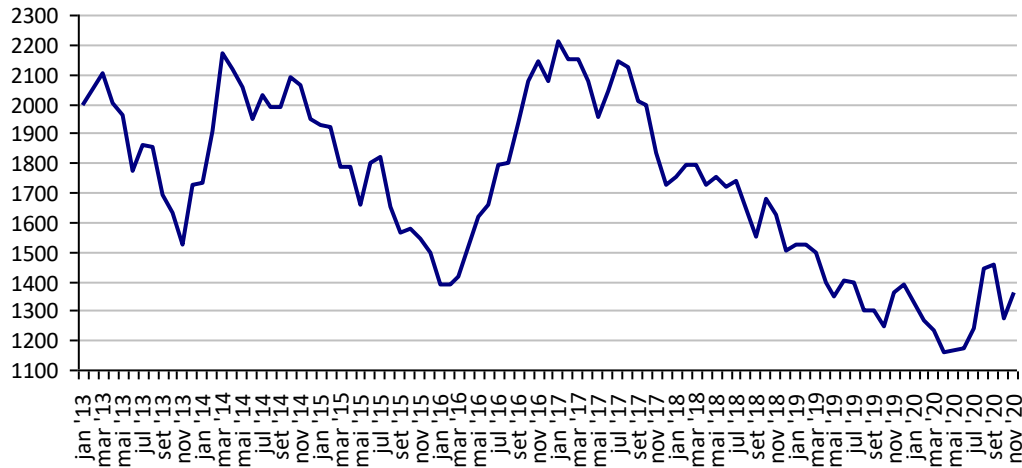
Fonte: Bolsa de Bangkok

**Preços médios mensais de Café Arábica - Nova lorque - 1ª entrega  
(US\$/libra-peso)**



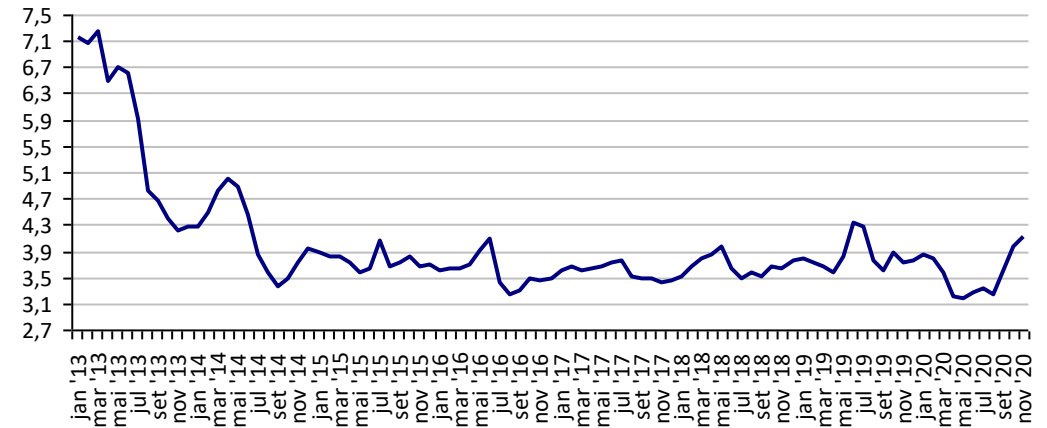
Fonte: Bolsa de Nova lorque

**Preços médios mensais de Café Robusta - Londres (US\$/t)**



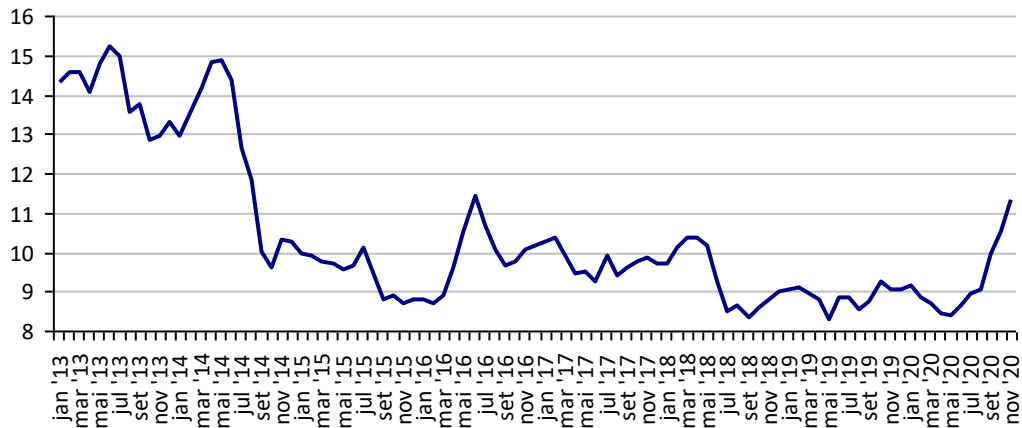
Fonte: ICE Futures Europe

**Preços médios mensais de Milho - Chicago - 1ª entrega (US\$/bushell)**



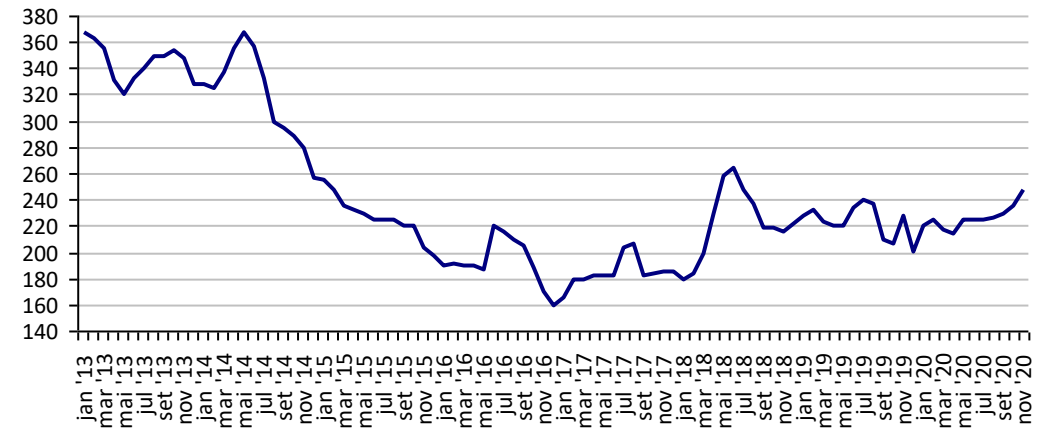
Fonte: CBOT

**Preços médios mensais de Soja em grãos - Chicago - 1ª entrega (US\$/bushell)**



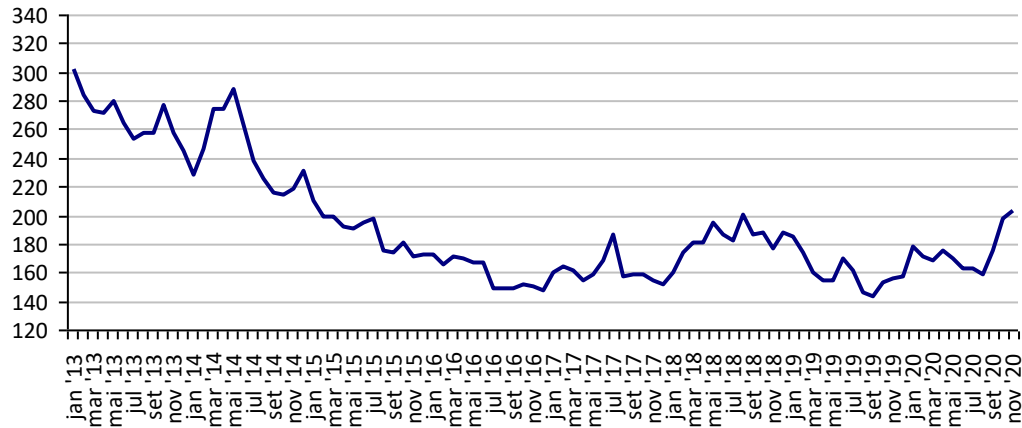
Fonte: CBOT

**Preços médios mensais de Trigo em grãos - Argentina (US\$/t)**



Fonte: CMA

**Preços médios mensais de Trigo em grãos HRW - Kansas  
 (US\$/t)**



Fonte: Bolsa de Kansas

## PREÇOS AGROPECUÁRIOS - COTAÇÕES PRINCIPAIS MOEDAS

PRODUTOS	UF/PRAÇA	UNIDADE	COTAÇÕES		VARIAÇÕES					
			20/11/2020	19/11/2020	DIÁRIA %	07 DIAS %	30 DIAS %	06 MESES %	12 MESES %	24 MESES %
Taxa de cambio (R\$)	Brasil	US\$	5,35	5,33	0,33	-2,46	-4,16	-2,31	27,36	41,28
	Brasil	Peso Argentina	0,07	0,07	0,23	-3,21	-7,39	-17,13	-5,30	-36,22
	Brasil	Libra Esterlina	7,11	7,05	0,76	-1,53	-1,69	6,41	30,88	46,84
	Brasil	Euro	6,34	6,32	0,45	-2,18	-3,91	6,29	36,30	47,01
Índice de Commodities Agrícola - (IC-Br)			289,01	289,01	0,00	0,00	0,00	13,67	33,39	47,64

Fonte: Banco Central do Brasil

Índice de Commodities Agrícola - Brasil Agropecuária  
(IC-Br)

