

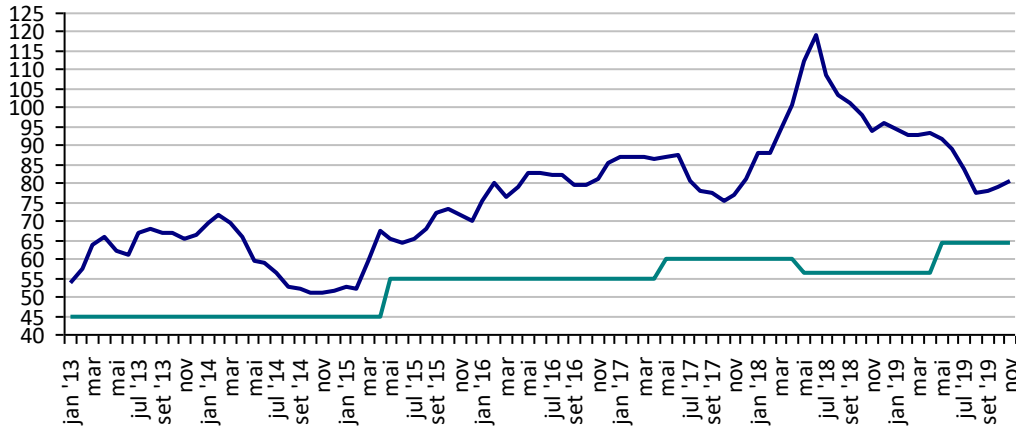
## PREÇOS AGROPECUÁRIOS - MERCADO INTERNO - CMA

PRODUTOS	UF/PRAÇA	UNIDADE	COTAÇÕES		VARIAÇÕES					
			22/11/2019	21/11/2019	DIÁRIA %	07 DIAS %	30 DIAS %	06 MESES %	12 MESES %	24 MESES %
Algodão Pluma	Rondonópolis-MT	R\$/@	82,0	81,3	0,9	0,2	3,0	-10,3	-12,7	6,4
Arroz Casca	Cachoeira do Sul-RS	R\$/50Kg	45,8	45,8	0,0	0,1	1,4	3,5	11,6	22,8
Boi Gordo	Barra do Garça-MT	R\$/@	188,0	175,0	7,4	13,3	24,5	32,4	36,2	43,5
Feijão Cores	Apucarana-PR	R\$/60Kg	260,0	260,0	0,0	30,0	73,3	73,3	205,9	147,6
Frango	SC	R\$/Kg	2,5	2,5	0,0	0,0	0,0	-2,7	-1,6	-0,4
Milho	Cascavel-PR	R\$/60Kg	41,0	40,0	2,5	5,1	7,9	32,3	28,1	49,1
Soja	Cascavel-PR	R\$/60Kg	85,0	85,5	-0,6	-0,6	0,6	13,3	11,1	21,4
Suino	Chapecó-SC	R\$/@18,75kg	76,9	76,9	0,0	2,5	5,1	17,1	42,4	32,3
Trigo	Cascavel-PR	R\$/t	890,0	890,0	0,0	0,0	6,0	-1,1	3,5	32,8

Fonte: CMA

**Preços médios mensais de Algodão em pluma - Rondonópolis-MT**  
(R\$/@)

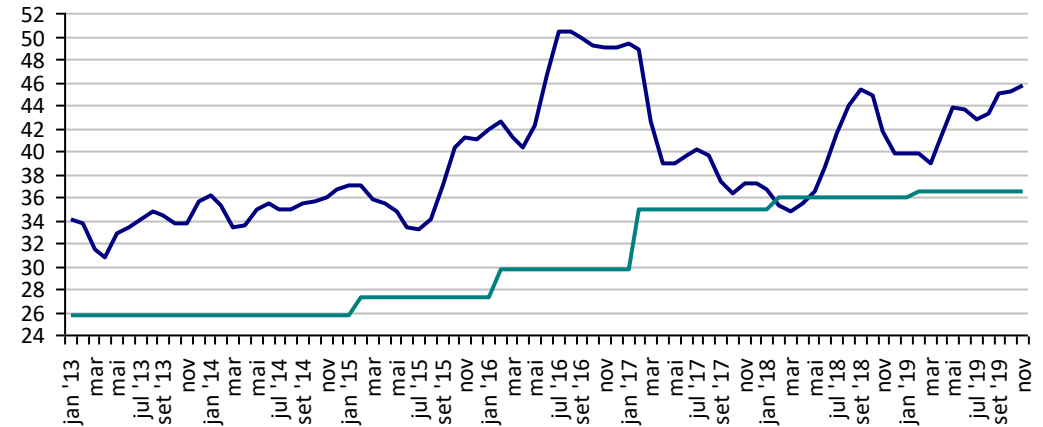
Preço Mínimo: 64,42



Fonte: CMA

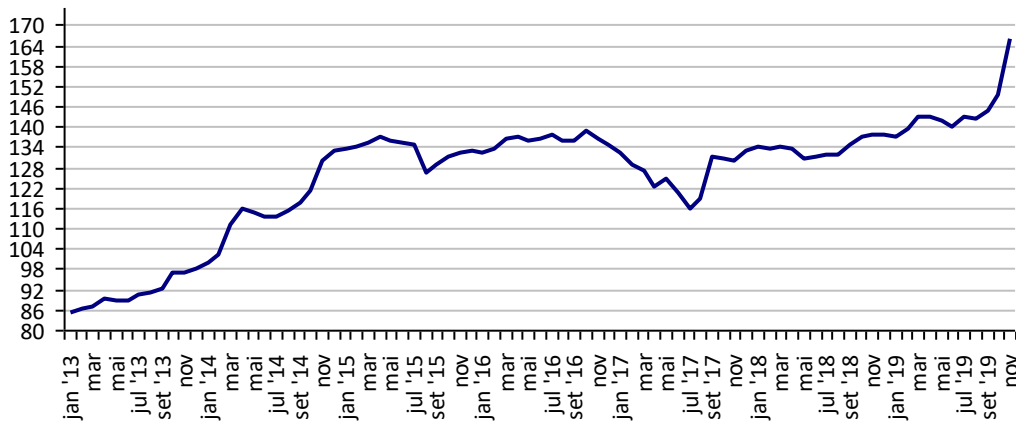
**Preços médios mensais de Arroz em casca - Cachoeira do Sul-RS**  
(R\$/50kg)

Preço Mínimo: 36,44



Fonte: CMA

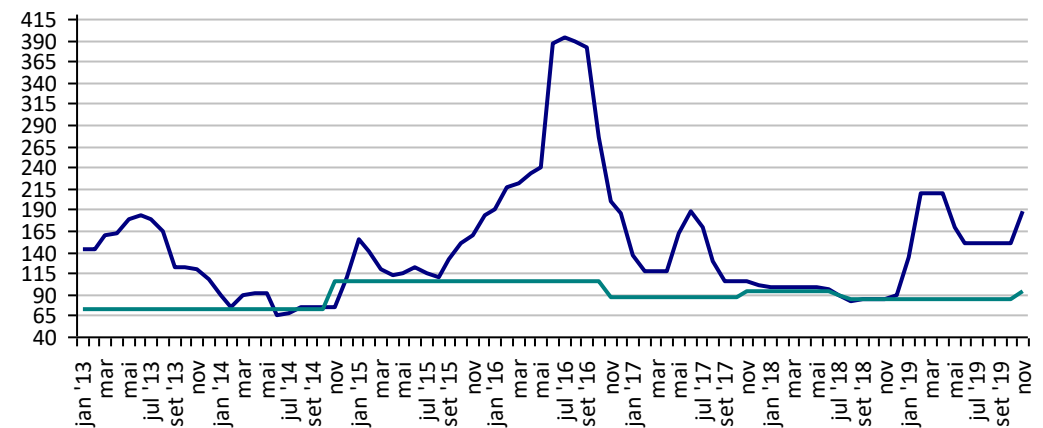
**Preços médios mensais de Boi gordo - Barra do Garça-MT**  
(R\$/@)



Fonte: CMA

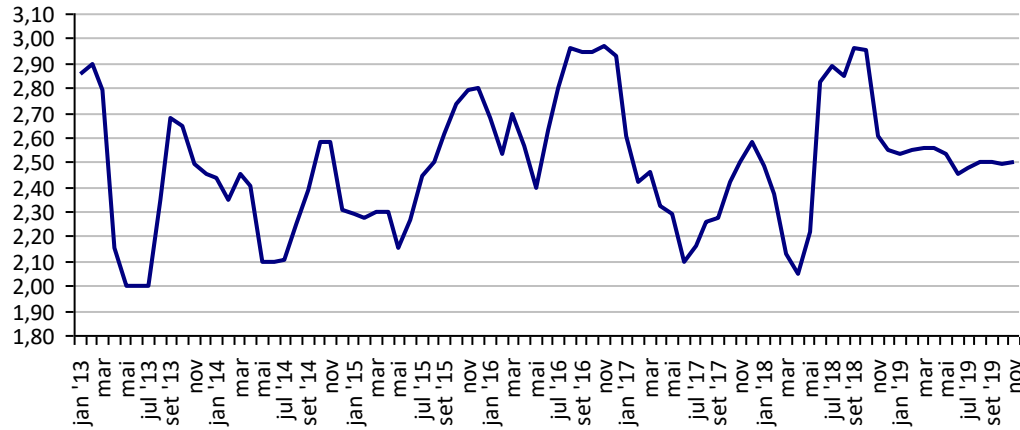
**Preços médios mensais de Feijão cores - Apucarana - PR**  
(R\$/60kg)

Preço Mínimo: 94,2



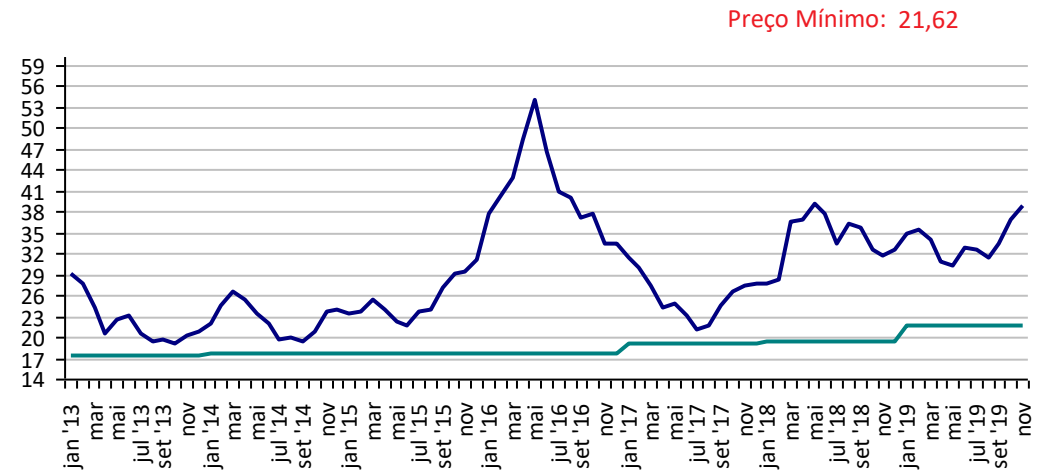
Fonte: CMA

**Preços médios mensais de Frango vivo - Santa Catarina (R\$/kg)**



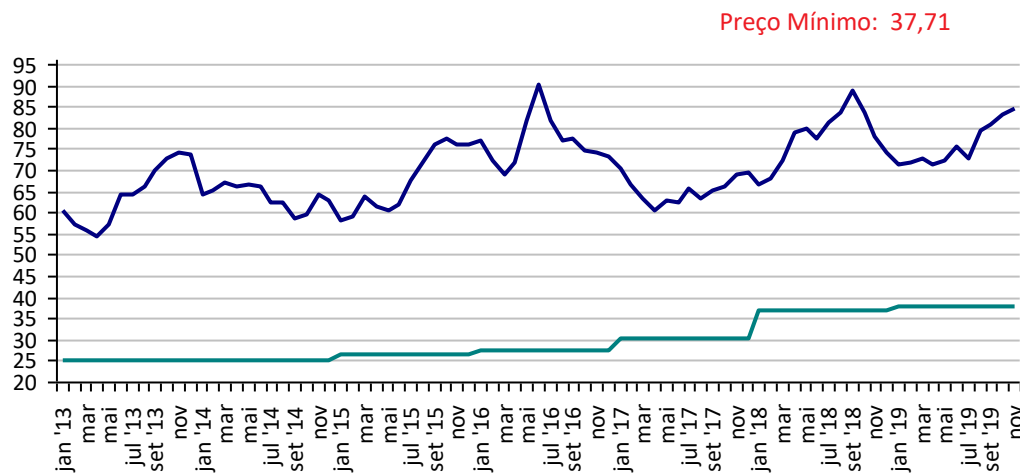
Fonte: CMA

**Preços médios mensais de Milho em grãos - Cascavel-PR (R\$/60kg)**



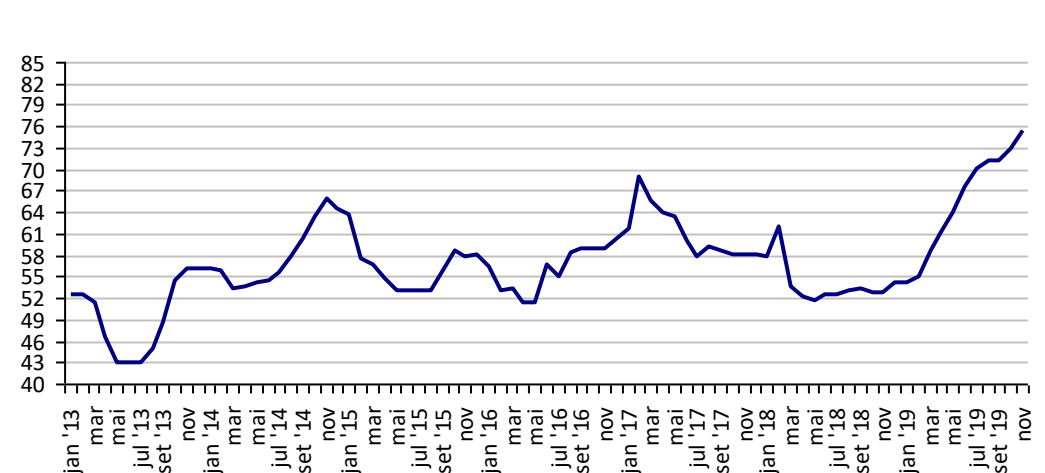
Fonte: CMA

**Preços médios mensais de Soja em grãos - Cascavel-PR (R\$/60kg)**



Fonte: CMA

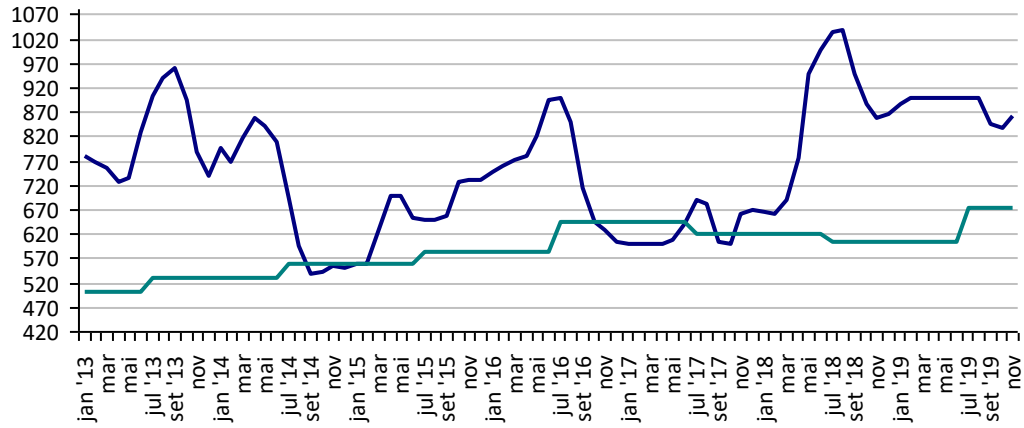
**Preços médios mensais de Suíno vivo - Chapecó-SC (R\$/@ de 18,75kg)**



Fonte: CMA

**Preços médios mensais de Trigo em grãos - Cascavel - PR**  
**(R\$/tonelada)**

Preço Mínimo: 676,17



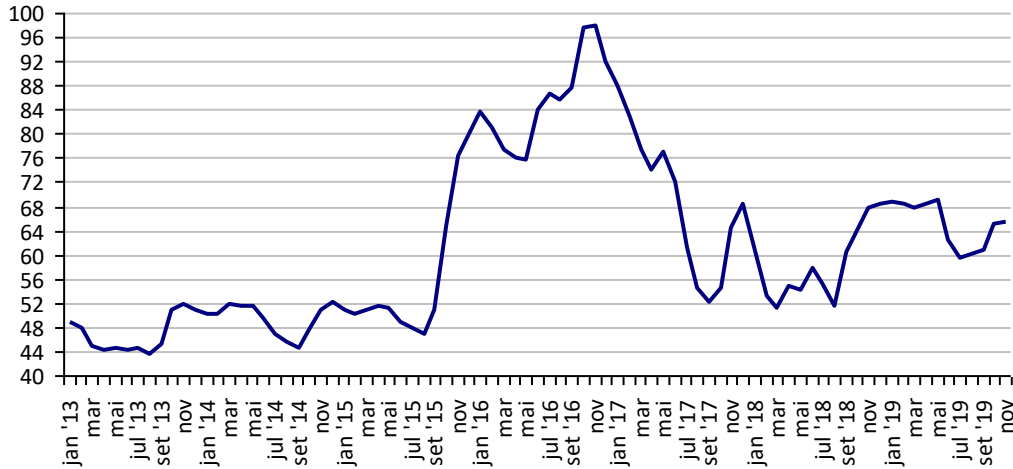
Fonte: CMA

## PREÇOS AGROPECUÁRIOS - MERCADO INTERNO - CEPEA

PRODUTOS	UF/PRAÇA	UNIDADE	COTAÇÕES		VARIAÇÕES					
			22/11/2019	21/11/2019	DIÁRIA %	07 DIAS %	30 DIAS %	06 MESES %	12 MESES %	24 MESES %
Açúcar Cristal	SP	R\$/50Kg	65,8	65,8	0,8	0,2	0,4	-4,3	-3,6	-0,5
Algodão Pluma	SP	R\$/@	257,1	257,0	0,0	0,0	2,0	-10,2	-12,7	6,1
Arroz Casca	RS	R\$/50Kg	46,6	46,5	0,1	0,0	0,8	4,3	13,0	24,3
Boi Gordo	SP	R\$/@	228,8	227,4	0,6	14,8	37,5	50,5	56,3	62,5
Café Arábica	SP	R\$/60Kg	489,5	490,5	-0,2	3,9	16,4	25,0	11,6	8,4
Café Robusta	ES	R\$/60Kg	312,5	312,0	0,2	0,1	9,4	9,8	-5,3	-15,3
Laranja Pêra	SP	R\$/cx40,8kg	27,5	27,5	0,0	-10,6	2,4	50,7	-5,7	23,6
Leite	MG	R\$/Litro	1,5	1,5	0,0	0,0	0,0	-8,8	0,3	28,9
Milho Grão	Campinas - SP	R\$/60Kg	46,4	45,7	1,6	5,3	6,5	29,6	24,2	49,8
Soja Grão	Paranaguá - PR	R\$/60Kg	90,7	91,3	-0,7	0,5	1,7	12,2	9,0	22,4
Trigo Grão	PR	R\$/t	864,6	864,9	0,0	2,3	4,4	-0,1	4,4	33,9

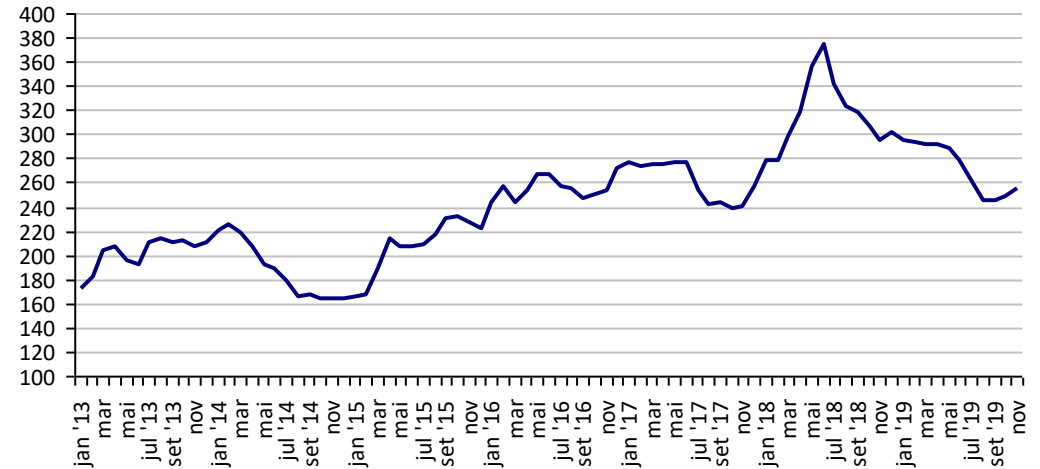
Fonte: CEPEA

**Açúcar Cristal - SP (R\$/50Kg)**



Fonte: CEPEA

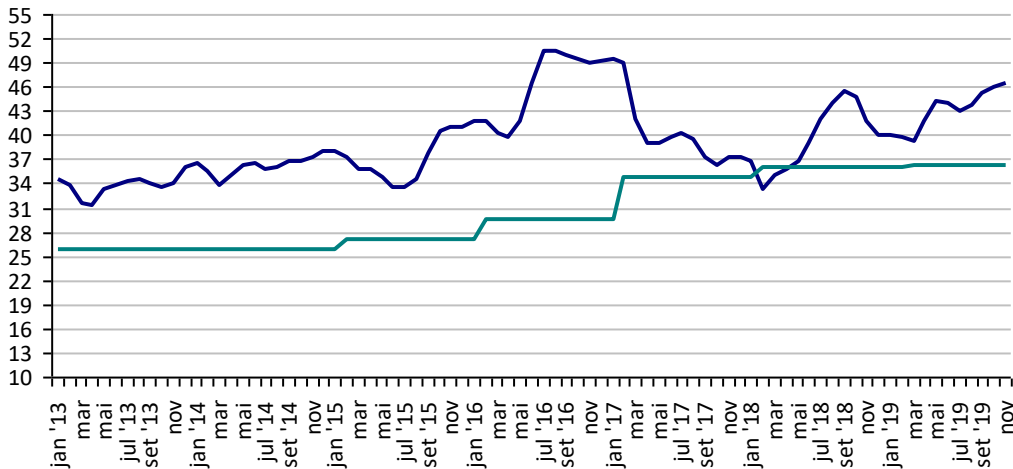
**Algodão em Pluma - SP (R\$/@)**



Fonte: CEPEA

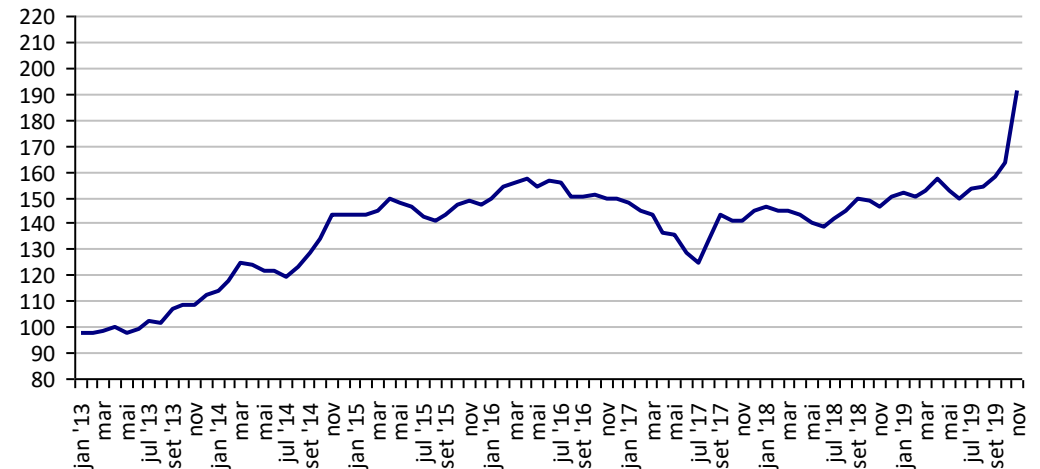
**Arroz em Casca - RS (R\$/50Kg)**

Preço Mínimo: 36,44



Fonte: CEPEA

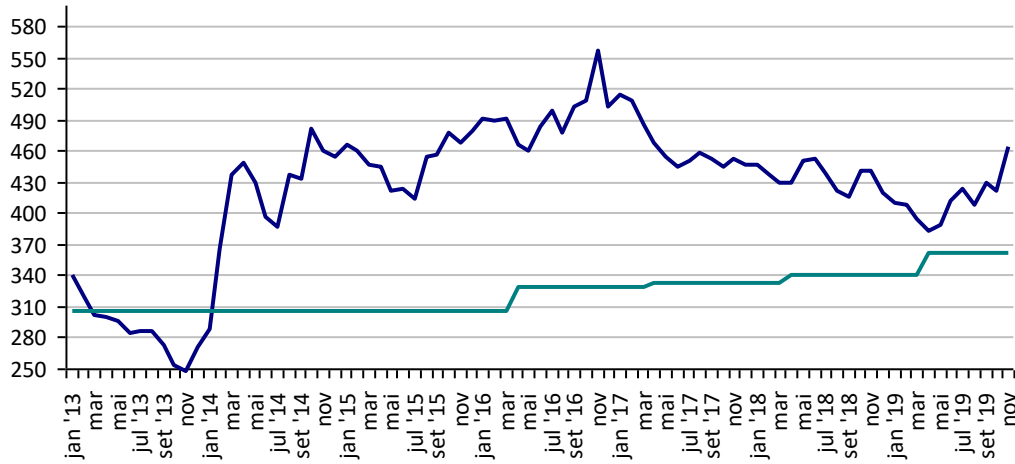
**Boi Gordo - SP (R\$/@)**



Fonte: CEPEA

**Café Arábica - SP (R\$/60Kg)**

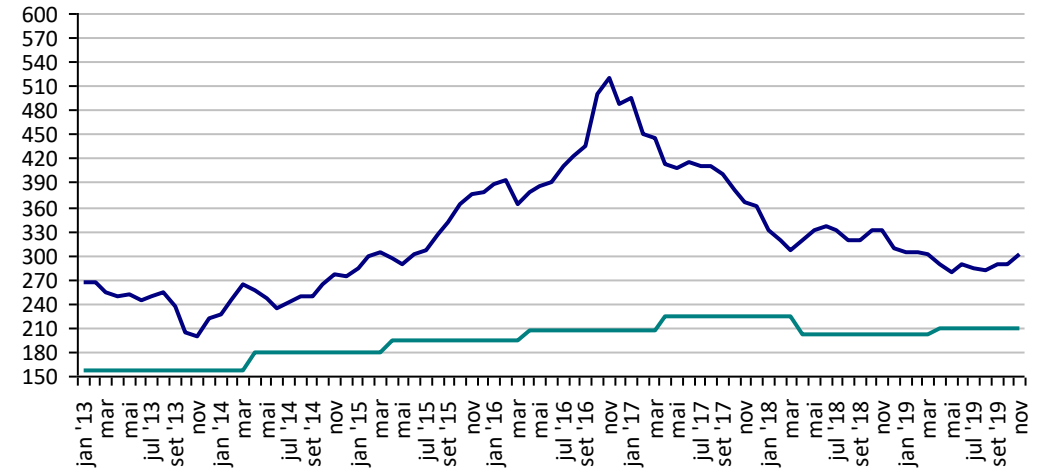
Preço Mínimo: 362,53



Fonte: CEPEA

**Café Robusta -ES (R\$/60Kg)**

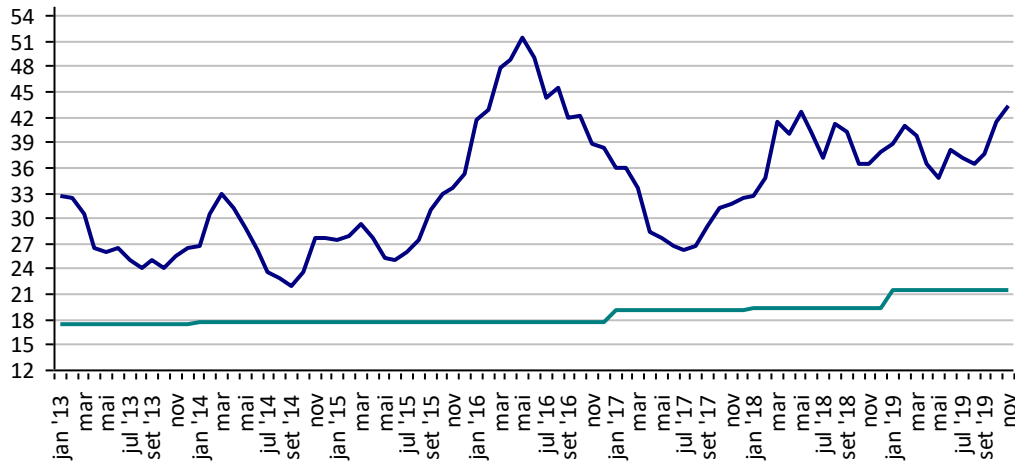
Preço Mínimo: 210,13



Fonte: CEPEA

**Milho Campinas - SP (R\$/60Kg)**

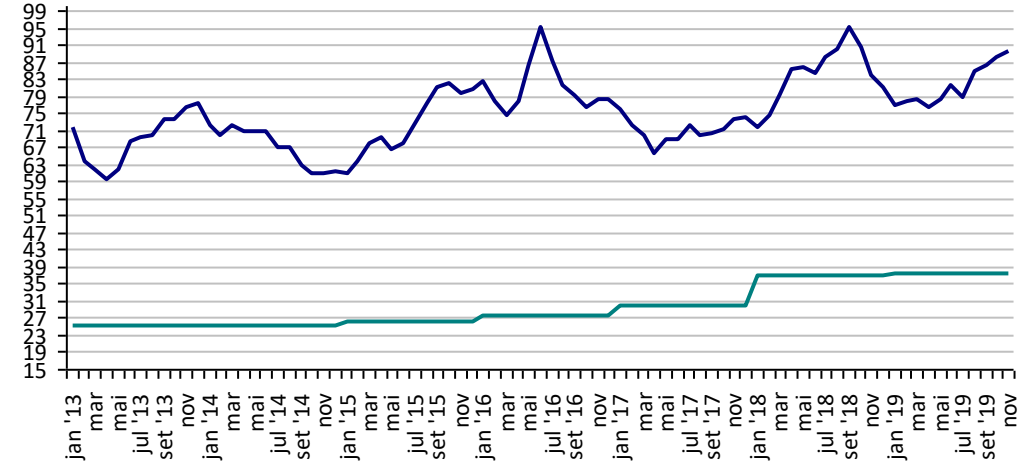
Preço Mínimo: 21,62



Fonte: CEPEA

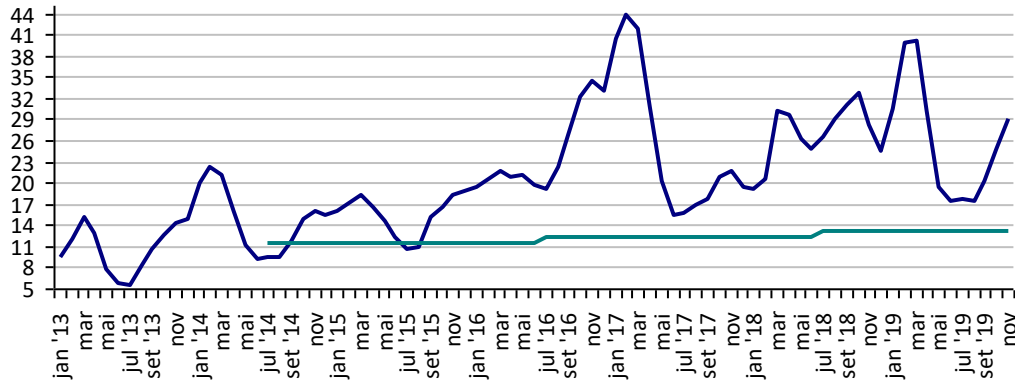
**Soja Paranaguá - PR (R\$/60Kg)**

Preço Mínimo: 37,71



Fonte: CEPEA

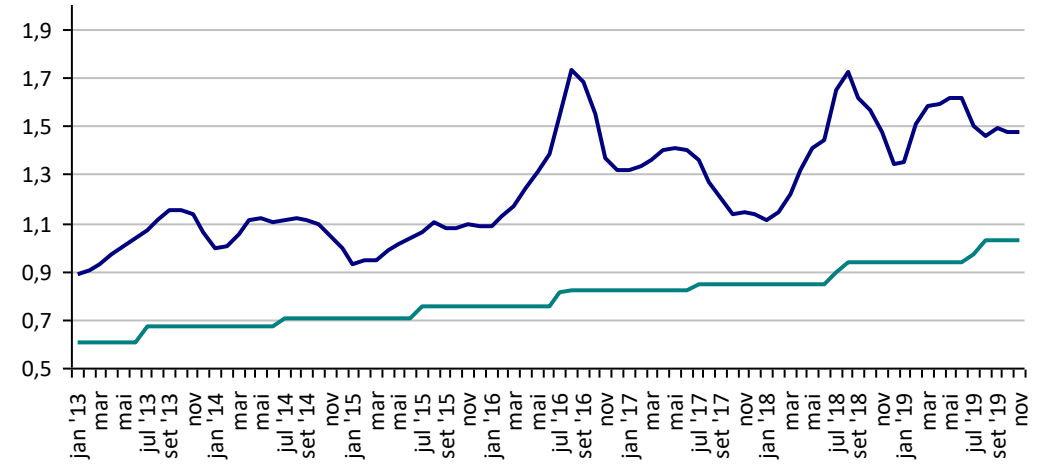
**Preços Médios Mensais de Laranja Pêra - Arvore – Mercado – Bebedouro-SP (R\$/cx 40,8kg) Preço Mínimo: 13,2**



Fonte: CEPEA

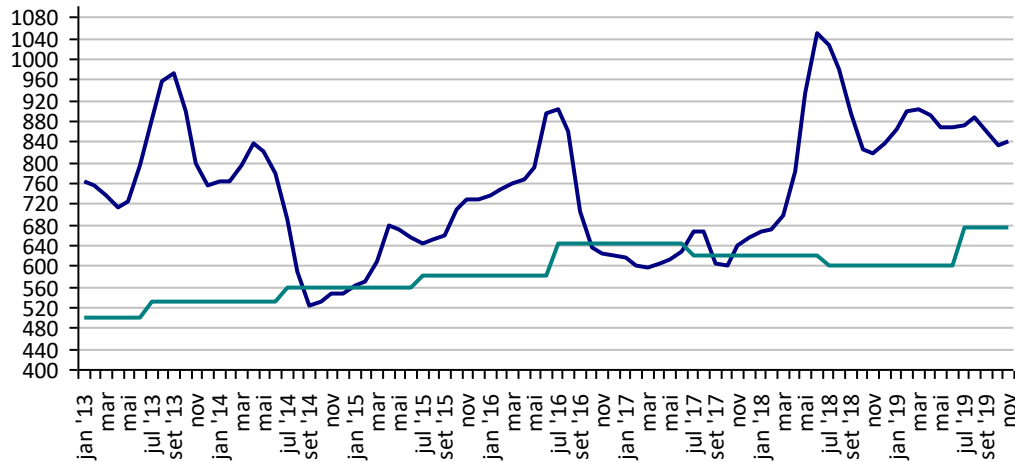
**Leite - MG (R\$/Litro)**

Preço Mínimo: 1,03



Fonte: CEPEA

**Trigo - PR (R\$/t) Preço Mínimo: 676,17**



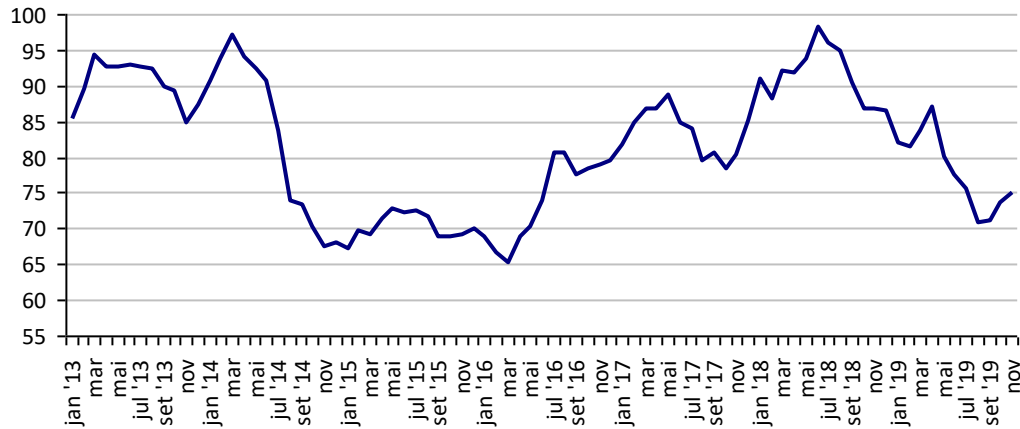
Fonte: CEPEA



## PREÇOS AGROPECUÁRIOS - MERCADO EXTERNO

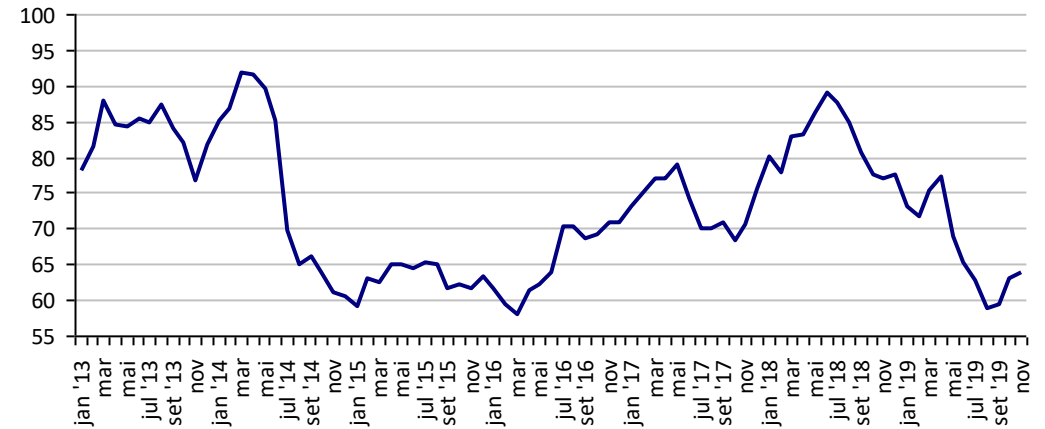
PRODUTOS	UF/PRAÇA	UNIDADE	COTAÇÕES		VARIACIONES					
			22/11/2019	21/11/2019	DIÁRIA %	07 DIAS %	30 DIAS %	06 MESES %	12 MESES %	24 MESES %
Algodão Pluma	New York	US\$/Lb	63,4	61,8	2,6	-2,2	-2,4	-7,3	-17,1	-10,0
Algodão Pluma	Liverpool A	US\$/Lb	73,4	74,4	-1,3	-2,7	-2,4	-5,6	-14,7	-9,9
Arroz Casca	Bangkok	US\$/t	438,0	438,0	0,0	0,5	-0,5	3,5	3,8	0,9
Café	New York	US\$/Lb	114,6	115,3	-0,6	8,0	17,2	22,8	3,9	-8,0
Café	Londres	US\$/t	1.401,0	1.399,0	0,1	-1,5	15,6	2,1	-11,7	-21,5
Milho	Chicago	US\$/bs	3,7	3,7	0,1	-0,7	-4,9	-8,8	1,9	6,8
Soja	Chicago	US\$/bs	9,0	9,0	-0,4	-2,3	-3,9	7,9	1,6	-10,1
Trigo	Argentina	US\$/t	230,0	230,0	0,0	0,0	9,5	4,5	7,0	24,3
Trigo	Kansas	US\$/t	155,8	154,7	0,7	1,7	0,2	-4,1	-9,6	0,7

**Preços médios mensais de Algodão em pluma - Liverpool A  
(US\$ cents/Libra)**



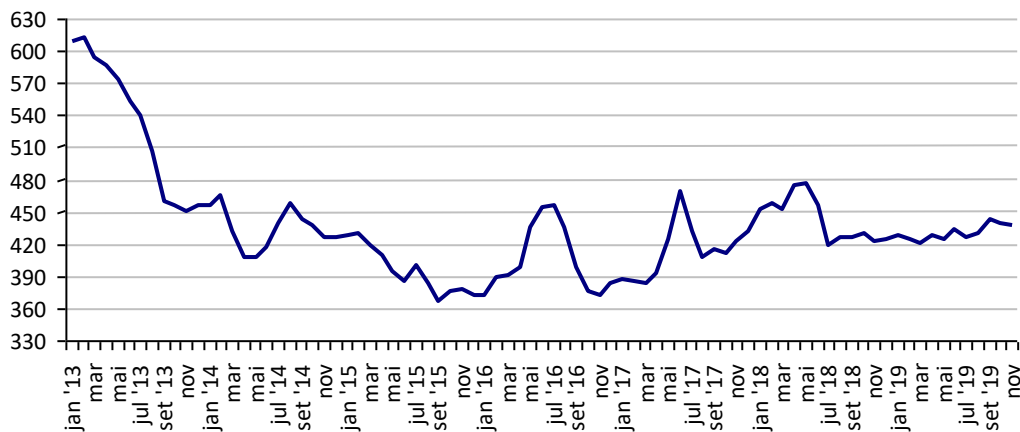
Fonte: Liverpool

**Preços médios mensais de Algodão em pluma - NY  
(US\$ cents/£)**



Fonte: Bolsa de Nava Iorque

**Preços médios mensais de Arroz 100% inteiro - Bangkok  
(US\$/Tonelada)**



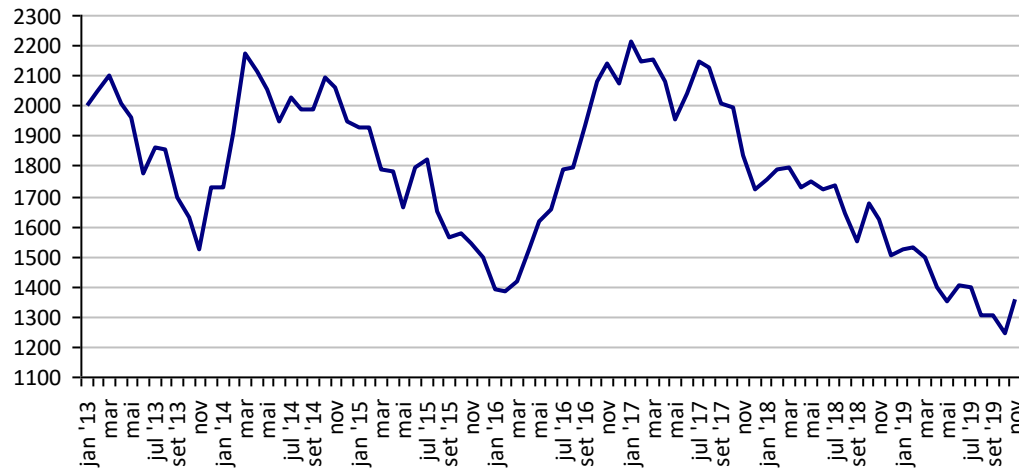
Fonte: Bolsa de Bangkok

**Preços médios mensais de Café Arábica - Nova Iorque - 1ª entrega  
(US\$/libra-peso)**



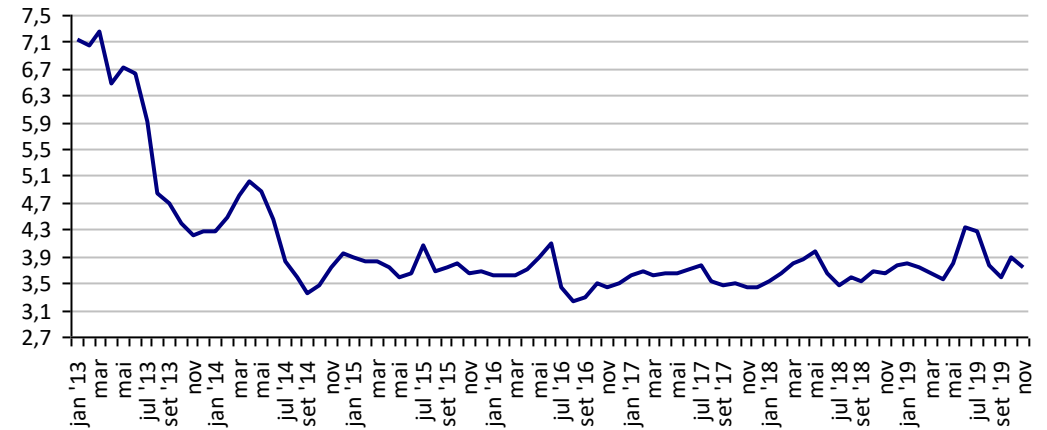
Fonte: Bolsa de Nova Iorque

Preços médios mensais de Café Robusta - Londres (US\$/t)



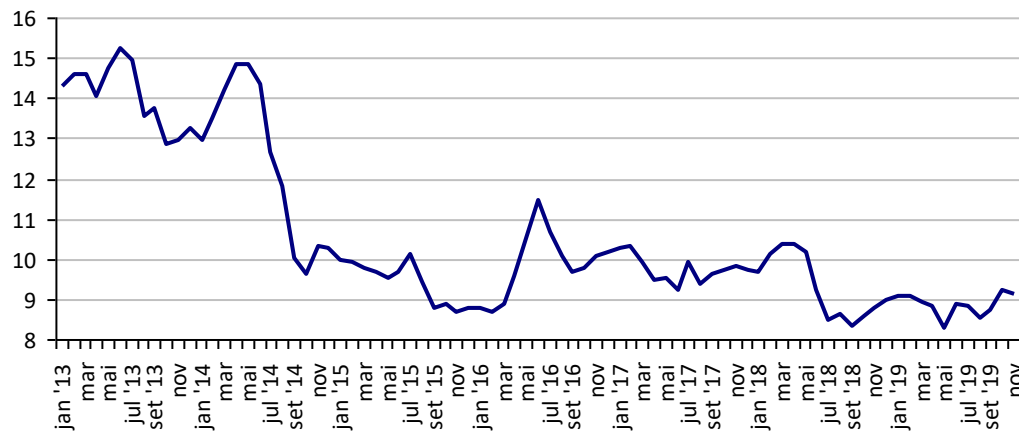
Fonte: ICE Futures Europe

Preços médios mensais de Milho - Chicago - 1ª entrega (US\$/bushell)



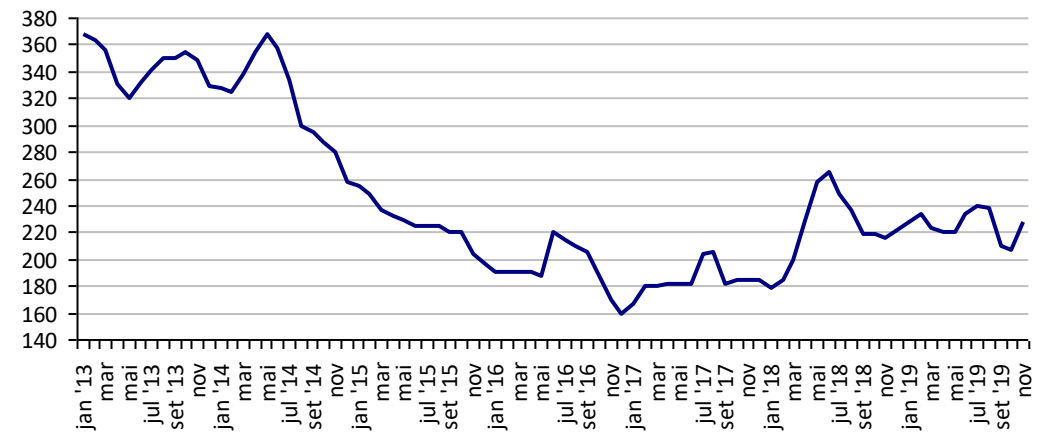
Fonte: CBOT

Preços médios mensais de Soja em grãos - Chicago - 1ª entrega (US\$/bushell)



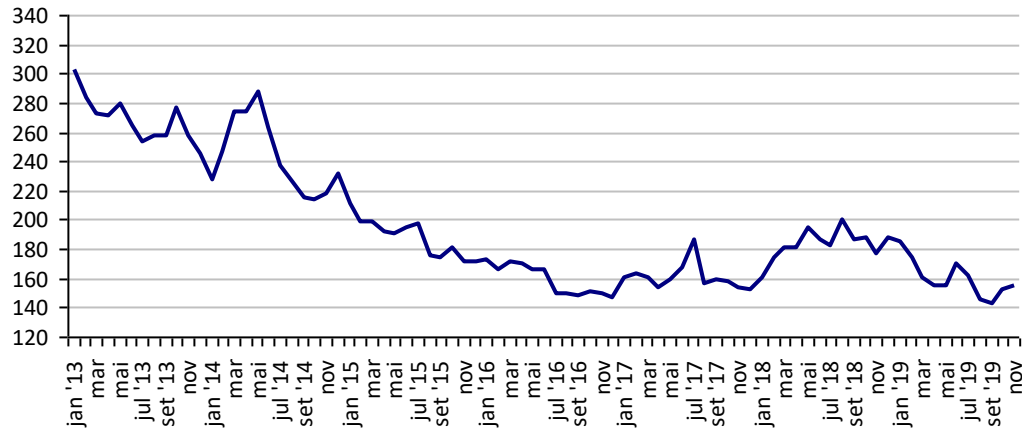
Fonte: CBOT

Preços médios mensais de Trigo em grãos - Argentina (US\$/t)



Fonte: CMA

### Preços médios mensais de Trigo em grãos HRW - Kansas (US\$/t)



Fonte: Bolsa de Kansas

## PREÇOS AGROPECUÁRIOS - COTAÇÕES PRINCIPAIS MOEDAS

PRODUTOS	UF/PRAÇA	UNIDADE	COTAÇÕES		VARIAÇÕES					
			22/11/2019	21/11/2019	DIÁRIA %	07 DIAS %	30 DIAS %	06 MESES %	12 MESES %	24 MESES %
Taxa de cambio (R\$)	Brasil	US\$	4,18	4,20	-0,04	0,00	0,27	0,40	0,98	2,85
	Brasil	Peso Argentina	0,07	0,07	-0,51	-0,13	1,08	-21,88	-33,31	-62,51
	Brasil	Libra Esterlina	5,37	5,43	-1,16	-0,20	2,30	5,31	9,44	24,12
	Brasil	Euro	4,62	4,65	-0,81	0,30	1,95	2,54	6,24	20,38
Índice de Commodities Agrícola - (IC-Br)			204,22	204,22	0,00	0,00	0,00	5,41	4,32	16,00

Fonte: Banco Central do Brasil

Índice de Commodities Agrícola - Brasil Agropecuária (IC-Br)

