

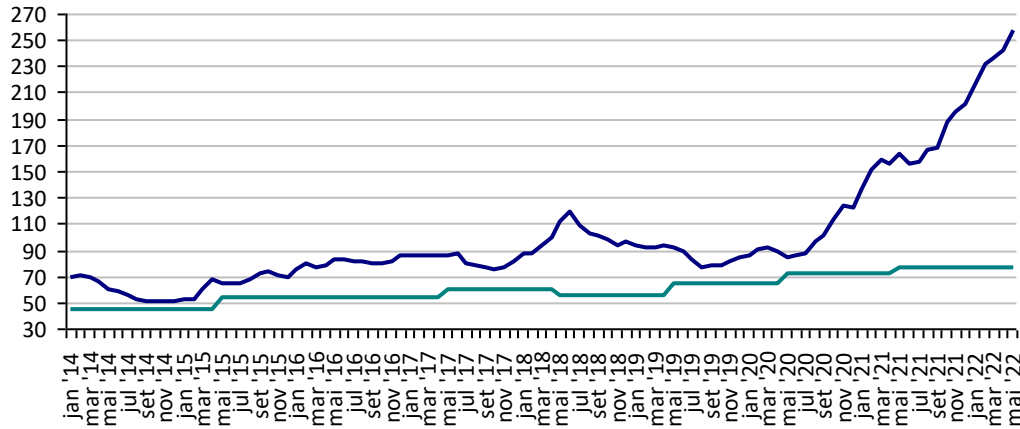
PREÇOS AGROPECUÁRIOS - MERCADO INTERNO - CMA

PRODUTOS	UF/PRAÇA	UNIDADE	COTAÇÕES		VARIAÇÕES					
			13/05/2022	12/05/2022	DIÁRIA %	07 DIAS %	30 DIAS %	06 MESES %	12 MESES %	24 MESES %
Algodão Pluma	Rondonópolis-MT	R\$/@	268,16	266,47	0,6	4,6	10,4	38,2	64,3	219,4
Arroz Casca	Cachoeira do Sul-RS	R\$/50Kg	69,50	69,45	0,1	0,6	-5,2	6,6	-17,3	16,7
Boi Gordo	Barra do Garça-MT	R\$/@	289,00	289,00	0,0	0,0	-5,2	1,4	-4,3	68,0
Feijão Cores	Apucarana-PR	R\$/60Kg	370,00	370,00	0,0	0,0	4,2	32,1	39,6	29,8
Frango	SC	R\$/Kg	5,00	5,00	0,0	0,0	0,0	16,3	42,9	92,3
Milho	Cascavel-PR	R\$/60Kg	88,00	88,00	0,0	1,1	4,8	6,0	-14,6	83,3
Soja	Cascavel-PR	R\$/60Kg	190,50	189,50	0,5	2,4	7,0	19,1	12,7	76,4
Óleo de soja	SP	R\$/t	10.400,00	10.500,00	-1,0	2,0	11,2	23,8	36,8	188,9
Farelo de soja	Ponta Grossa-PR	R\$/t	2.470,00	2.450,00	0,8	-1,2	-5,0	7,4	-5,0	32,1
Suino	Chapecó-SC	R\$/@18,75kg	95,62	95,62	0,0	0,0	0,0	-10,5	-13,6	21,4
Trigo	Cascavel-PR	R\$/t	2.050,00	2.050,00	0,0	2,5	7,9	24,2	28,1	64,0

Fonte: CMA

Preços médios mensais de Algodão em pluma - Rondonópolis-MT
(R\$/@)

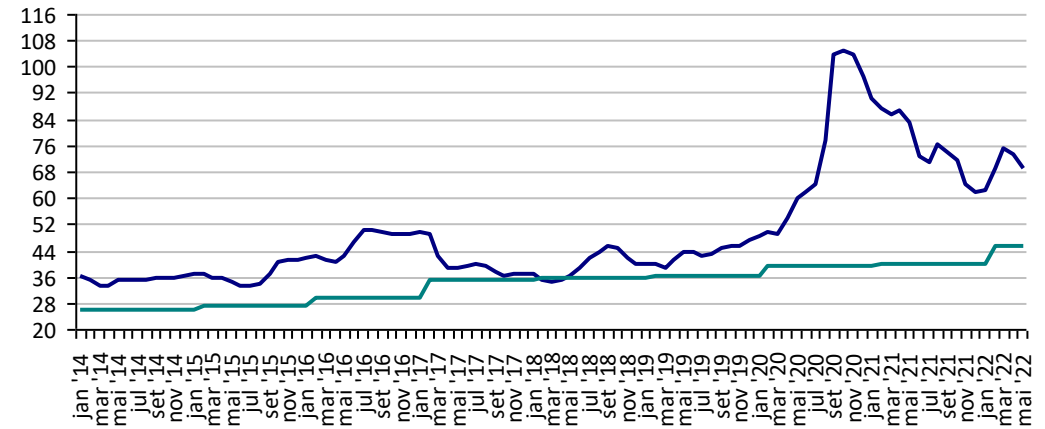
Preço Mínimo: 77,45



Fonte: CMA

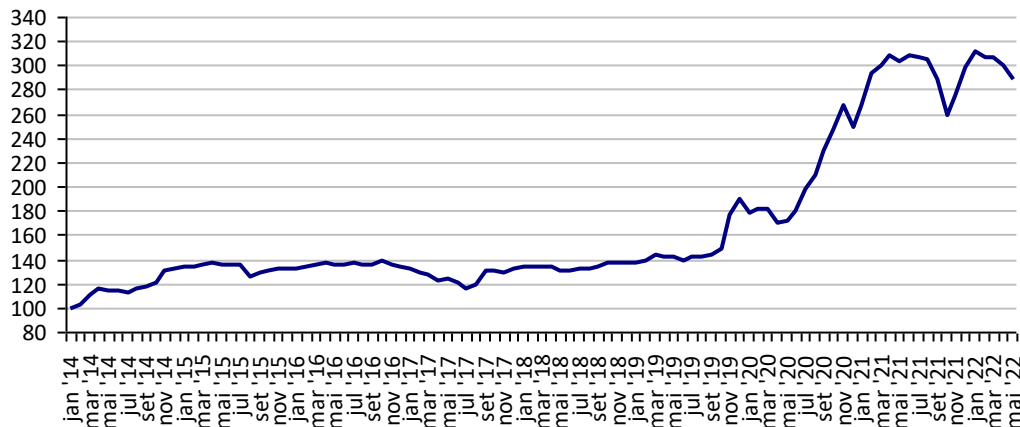
Preços médios mensais de Arroz em casca - Cachoeira do Sul-RS
(R\$/50kg)

Preço Mínimo: 45,3



Fonte: CMA

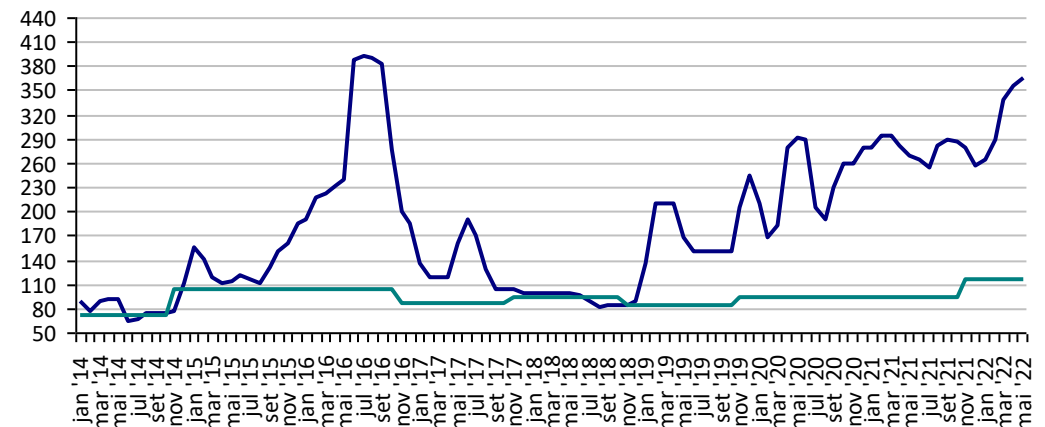
Preços médios mensais de Boi gordo - Barra do Garça-MT
(R\$/@)



Fonte: CMA

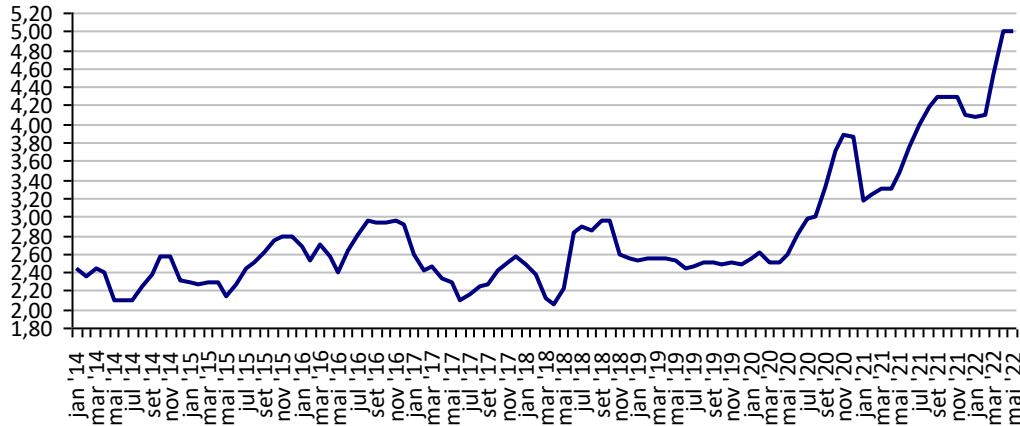
Preços médios mensais de Feijão cores - Apucarana - PR
(R\$/60kg)

Preço Mínimo: 116,75



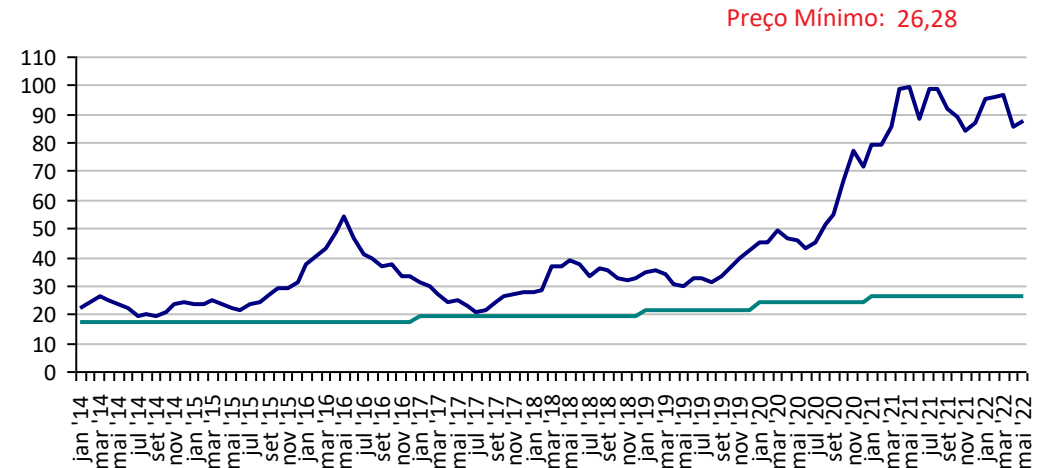
Fonte: CMA

Preços médios mensais de Frango vivo - Santa Catarina
 (R\$/kg)



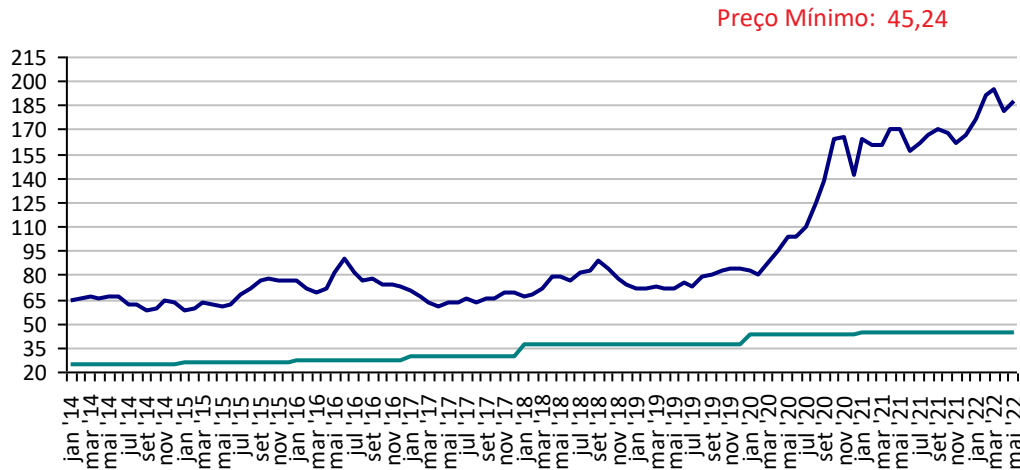
Fonte: CMA

Preços médios mensais de Milho em grãos - Cascavel-PR
 (R\$/60kg)



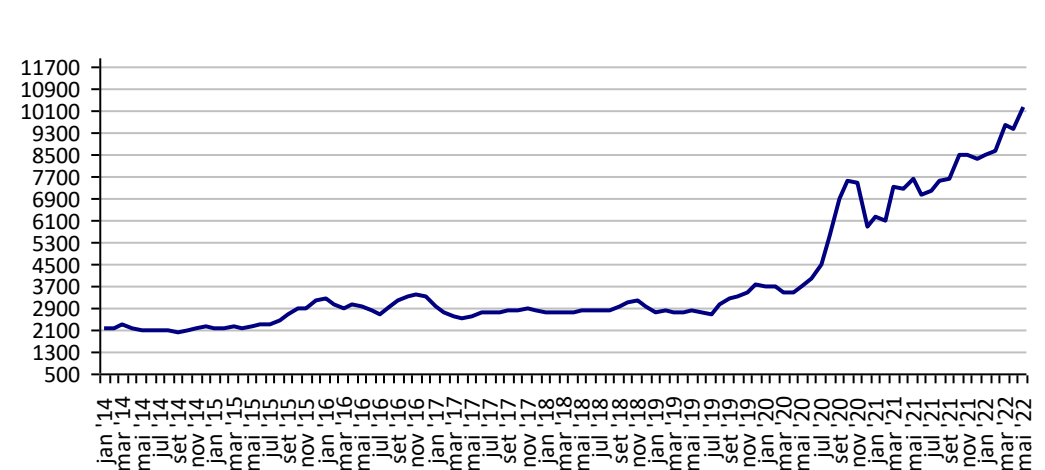
Fonte: CMA

Preços médios mensais de Soja em grãos - Cascavel-PR
 (R\$/60kg)



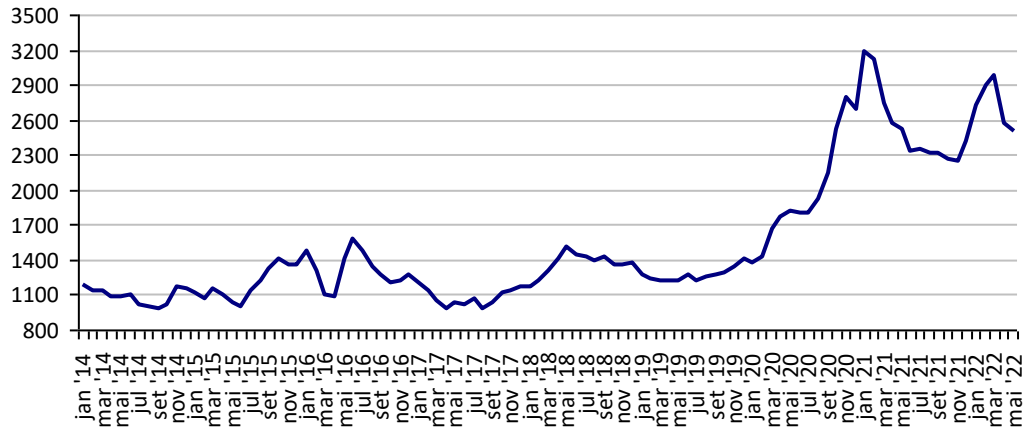
Fonte: CMA

Preços médios mensais de Óleo de soja - SP
 (R\$/t)



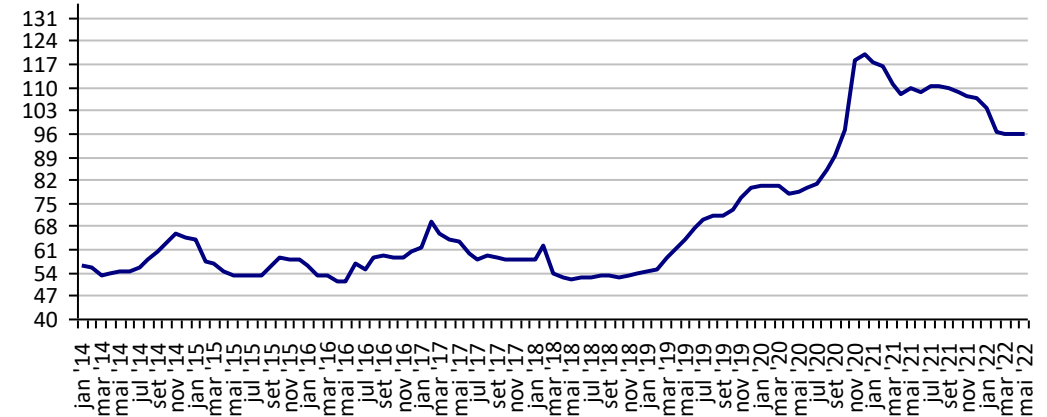
Fonte: CMA

**Preços médios mensais de Farelo Soja Ponta Grossa-PR
 (R\$/t)**



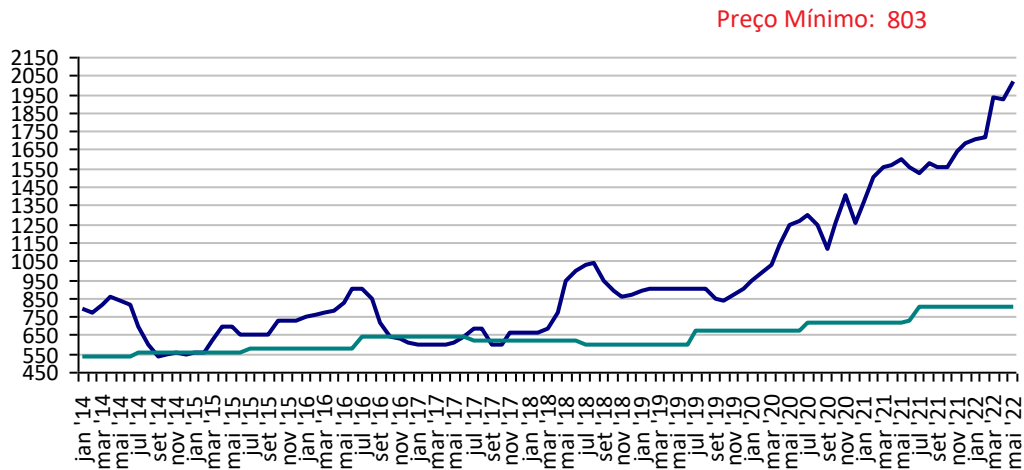
Fonte: CMA

**Preços médios mensais de Suíno vivo - Chapecó-SC
 (R\$/@ de 18,75kg)**



Fonte: CMA

**Preços médios mensais de Trigo em grãos - Cascavel - PR
 (R\$/tonelada)**



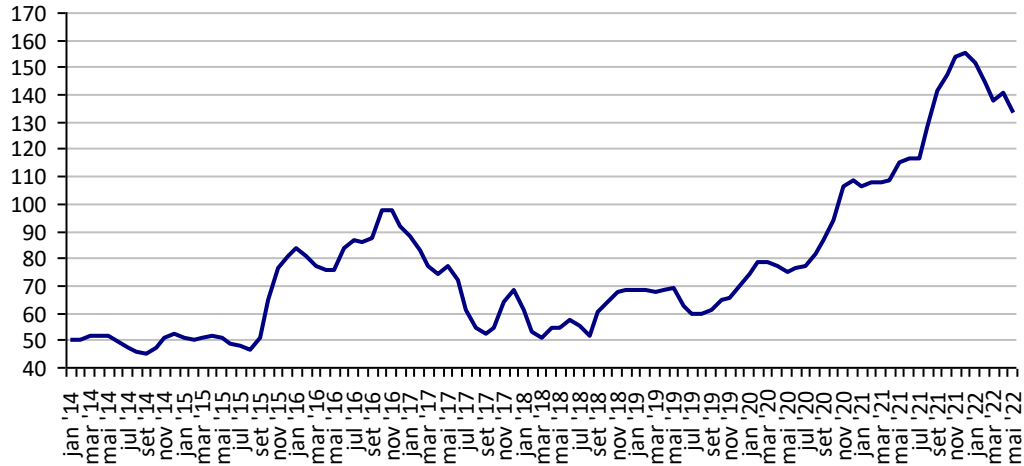
Fonte: CMA

PREÇOS AGROPECUÁRIOS - MERCADO INTERNO - CEPEA

PRODUTOS	UF/PRAÇA	UNIDADE	COTAÇÕES		VARIAÇÕES					
			13/05/2022	12/05/2022	DIÁRIA %	07 DIAS %	30 DIAS %	06 MESES %	12 MESES %	24 MESES %
Açúcar Cristal	SP	R\$/50Kg	131,96	131,96	0,6	-1,8	-6,7	-15,3	14,8	77,1
Algodão Pluma	SP	R\$/@	806,62	798,86	1,0	4,5	12,1	34,0	56,7	212,3
Arroz Casca	RS	R\$/50Kg	70,67	70,69	0,0	0,7	-3,3	8,8	-15,8	17,0
Boi Gordo	SP	R\$/@	327,45	325,40	0,6	-1,7	-2,6	8,0	5,0	63,8
Café Arábica	SP	R\$/60Kg	1.259,80	1.271,64	-0,9	1,2	0,8	-4,7	56,5	116,0
Café Robusta	ES	R\$/60Kg	752,61	755,11	-0,3	-2,4	-8,3	-6,4	63,8	109,3
Laranja Pêra	SP	R\$/cx40,8kg	33,25	33,25	0,0	-13,4	-19,5	-25,9	1,5	38,5
Leite	MG	R\$/Litro	2,47	2,47	0,0	0,0	0,0	4,7	20,1	77,3
Milho Grão	Campinas - SP	R\$/60Kg	86,54	86,40	0,2	-0,1	-1,2	4,6	-15,0	70,0
Soja Grão	Paranaguá - PR	R\$/60Kg	196,26	194,58	0,9	1,2	6,9	19,9	10,1	70,3
Trigo Grão	PR	R\$/t	2.026,09	2.002,67	1,2	4,3	5,6	25,6	21,6	62,3

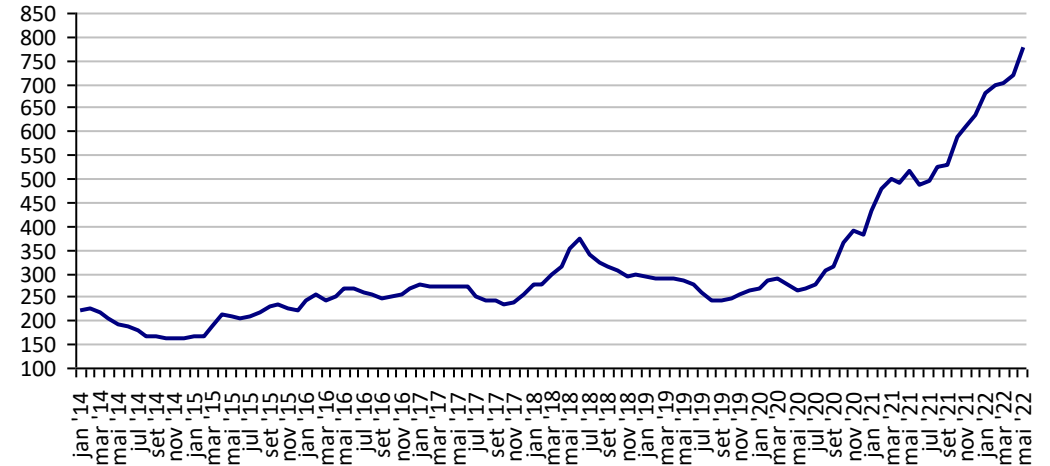
Fonte: CEPEA

Açúcar Cristal - SP (R\$/50Kg)



Fonte: CEPEA

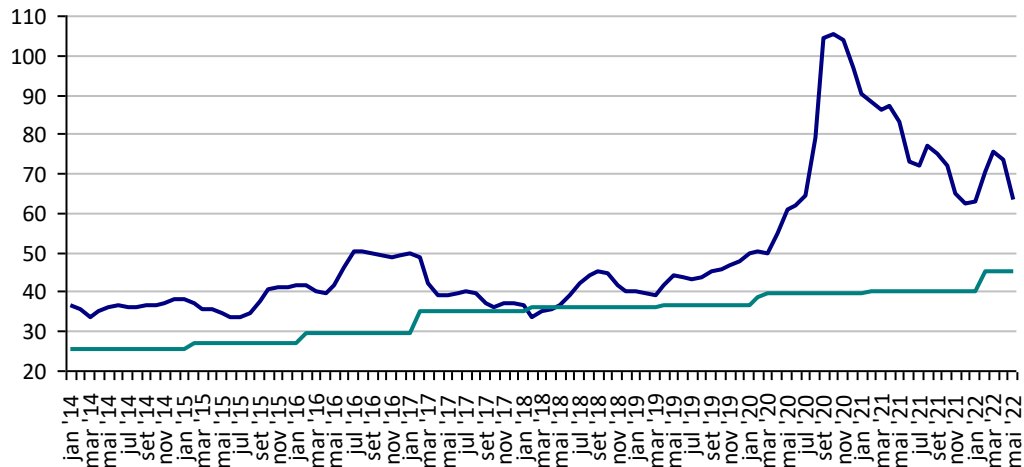
Algodão em Pluma - SP (R\$/@)



Fonte: CEPEA

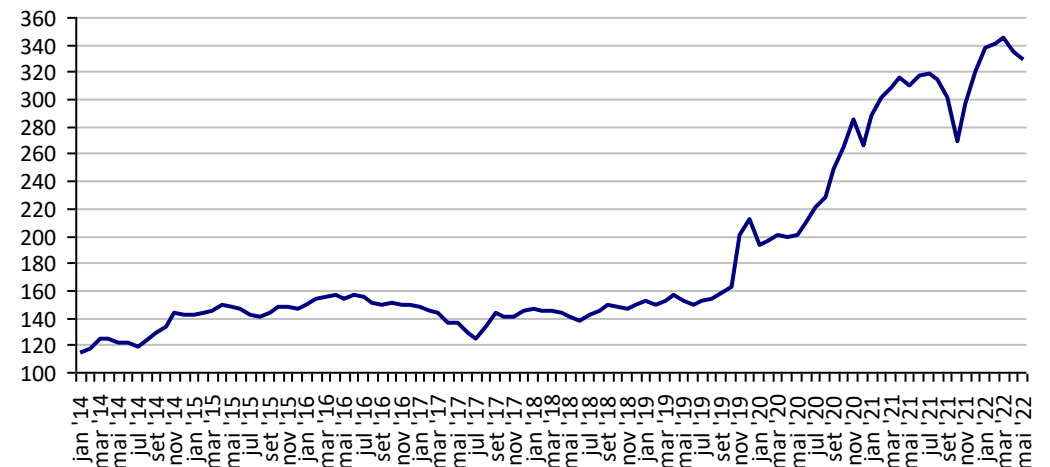
Arroz em Casca -RS (R\$/50Kg)

Preço Mínimo: 45,3



Fonte: CEPEA

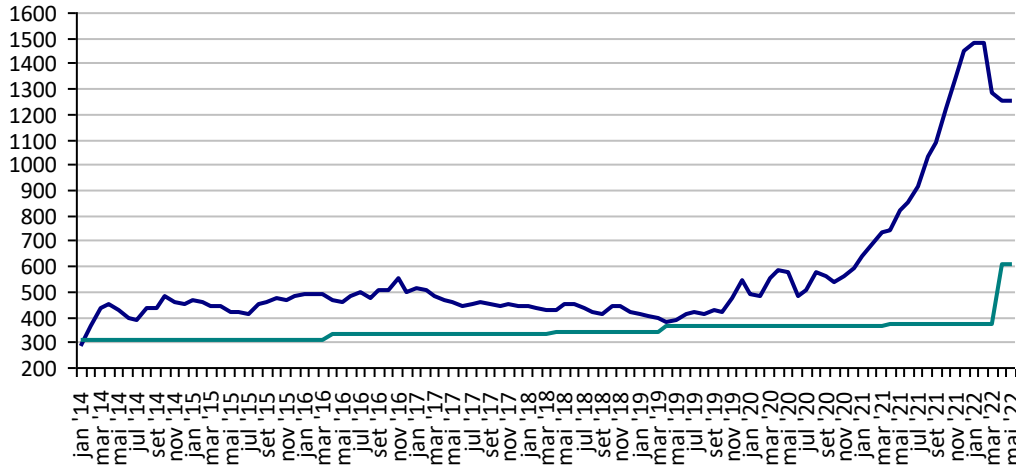
Boi Gordo - SP (R\$/@)



Fonte: CEPEA

Café Arábica - SP (R\$/60Kg)

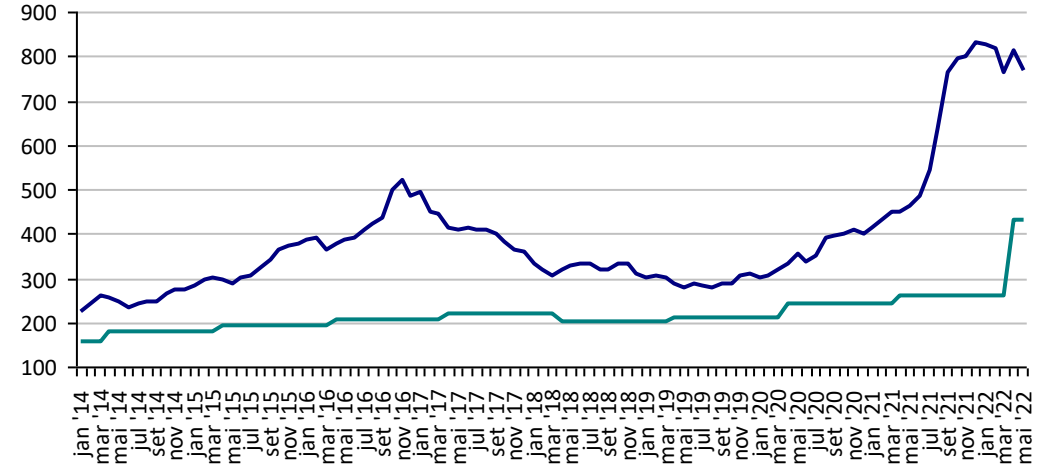
Preço Mínimo: 606,66



Fonte: CEPEA

Café Robusta -ES (R\$/60Kg)

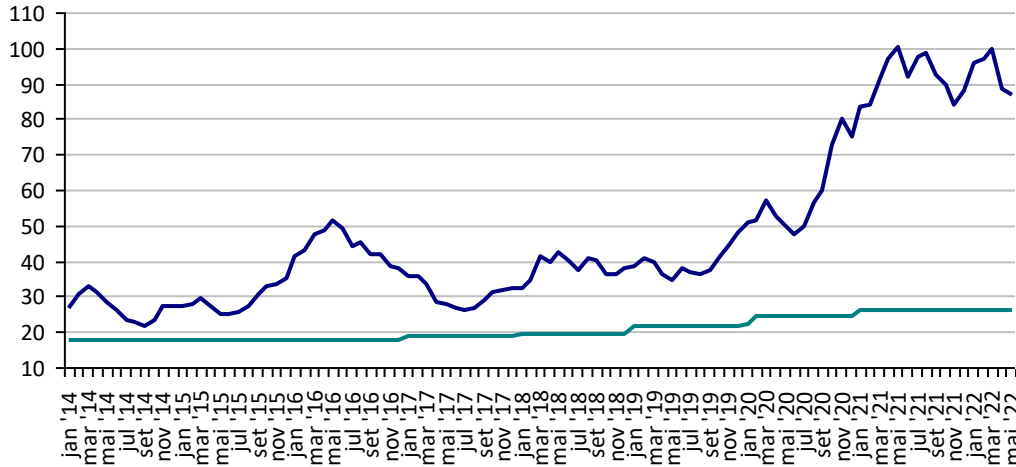
Preço Mínimo: 434,82



Fonte: CEPEA

Milho Campinas - SP (R\$/60Kg)

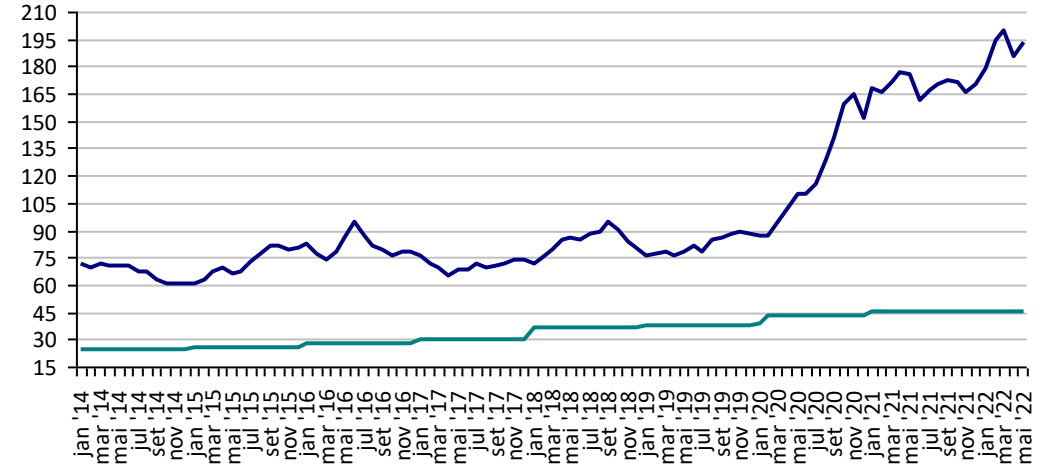
Preço Mínimo: 26,28



Fonte: CEPEA

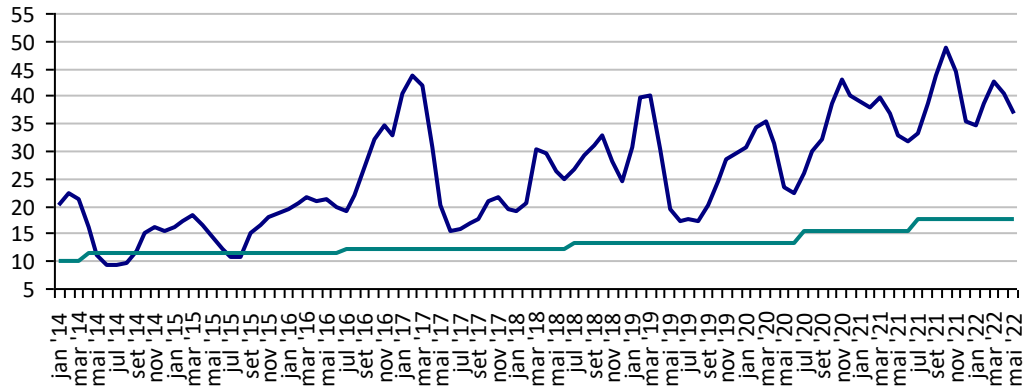
Soja Paranaguá - PR (R\$/60Kg)

Preço Mínimo: 45,24



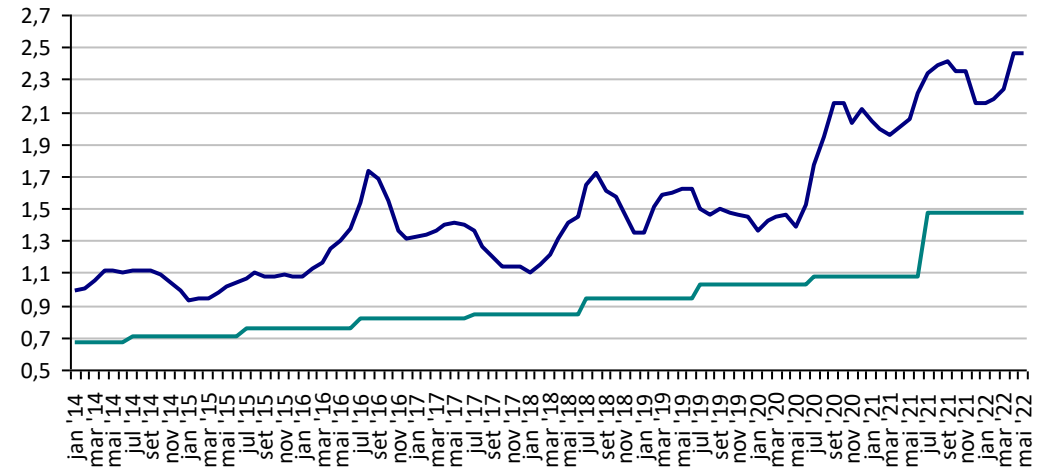
Fonte: CEPEA

**Preços Médios Mensais de Laranja Pêra - Arvore – Mercado –
 Bebedouro-SP (R\$/cx 40,8kg) Preço Mínimo: 17,76**



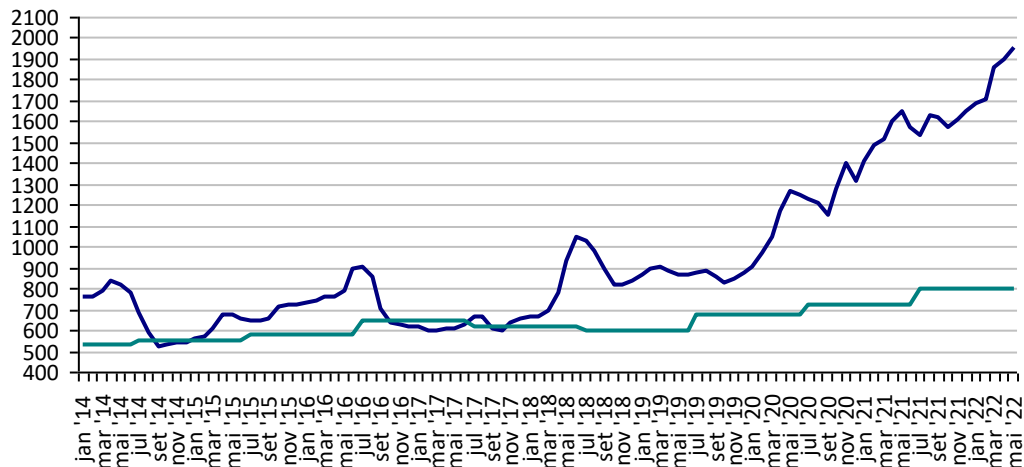
Fonte: CEPEA

Leite - MG (R\$/Litro) Preço Mínimo: 1,48



Fonte: CEPEA

Trigo - PR (R\$/t) Preço Mínimo: 803

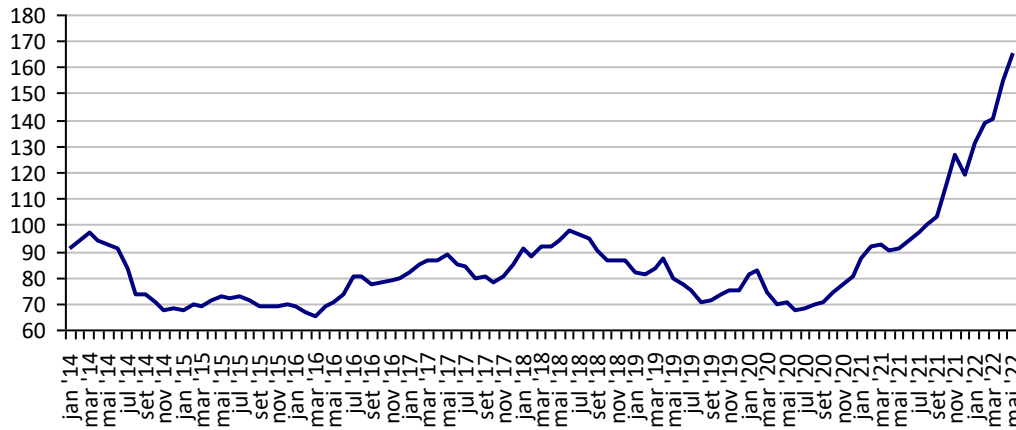


Fonte: CEPEA

PREÇOS AGROPECUÁRIOS - MERCADO EXTERNO

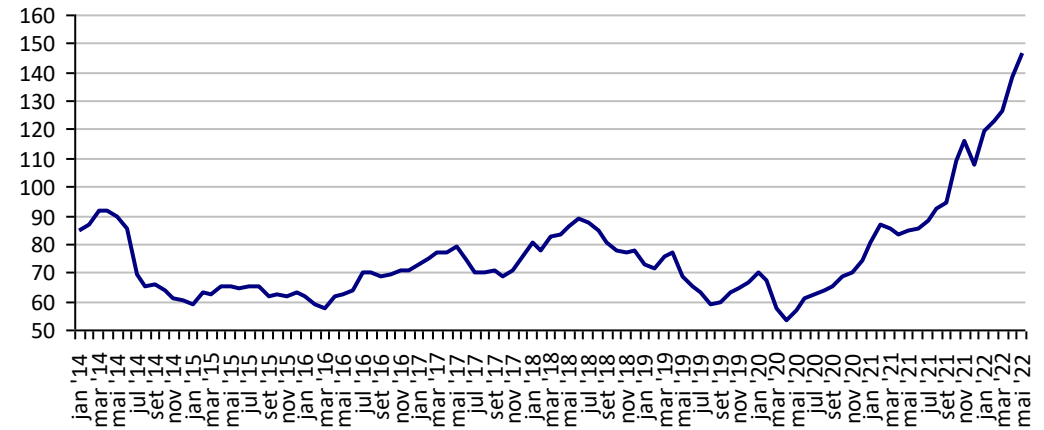
PRODUTOS	UF/PRAÇA	UNIDADE	COTAÇÕES		VARIAÇÕES					
			13/05/2022	12/05/2022	DIÁRIA %	07 DIAS %	30 DIAS %	06 MESES %	12 MESES %	24 MESES %
Algodão Pluma	New York	US¢/Lb	145,20	145,53	-0,2	1,1	1,7	23,1	70,9	152,7
Algodão Pluma	Liverpool A	US¢/Lb	162,20	161,70	0,3	-6,5	6,8	27,8	74,6	127,1
Arroz Casca	Bangkok	US\$/t	476,00	476,00	0,0	-1,4	6,7	15,5	-7,0	-7,4
Café	New York	US¢/Lb	212,90	215,00	-1,0	0,6	-5,4	-4,1	46,2	105,6
Café	Londres	US\$/t	2.040,00	2.058,00	-0,9	-2,0	-2,4	-9,9	40,9	82,0
Milho	Chicago	US\$/bs	7,95	8,14	-2,3	0,3	1,4	39,1	10,5	148,1
Soja	Chicago	US\$/bs	17,23	16,60	3,8	4,1	2,8	37,7	6,9	106,1
Óleo de soja	Chicago	US\$/t	1.847,26	1.819,26	1,5	3,6	11,1	41,6	27,4	223,4
Farelo de soja	Chicago	US\$/t	409,30	396,00	3,4	-1,0	-11,2	11,4	-2,9	40,8
Trigo	Argentina	US\$/t	425,00	420,00	1,2	1,2	11,8	46,6	55,7	88,9
Trigo	Kansas	US\$/t	460,32	460,77	-0,1	8,1	6,7	52,6	92,1	173,5

**Preços médios mensais de Algodão em pluma - Liverpool A
 (US\$ cents/Libra)**



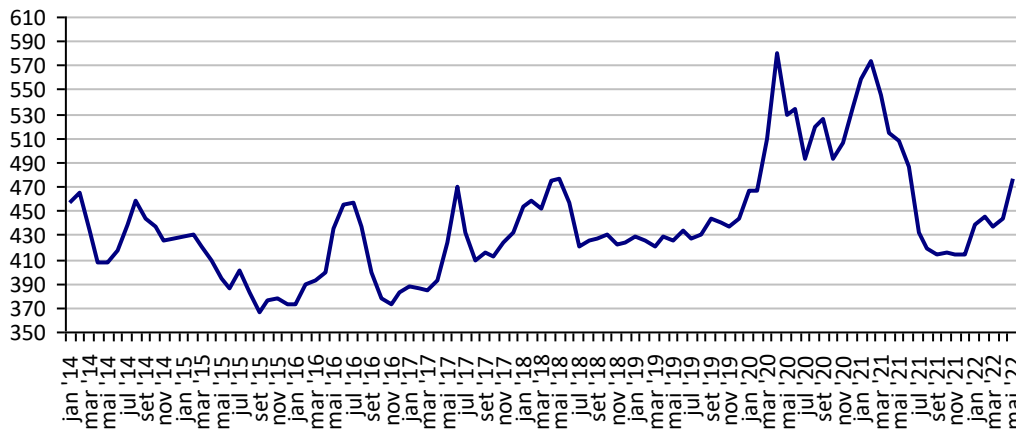
Fonte: Liverpool

**Preços médios mensais de Algodão em pluma - NY
 (US\$ cents/£)**



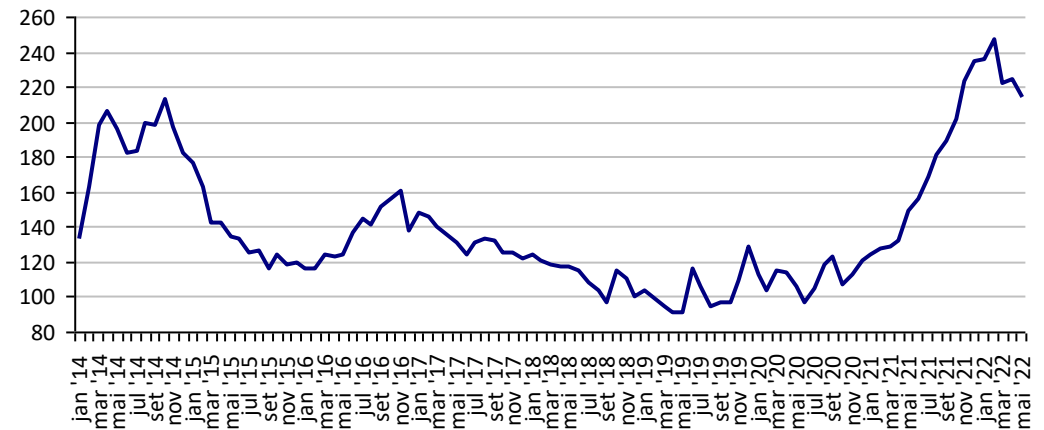
Fonte: Bolsa de Nava Iorque

**Preços médios mensais de Arroz 100% inteiro - Bangkok
 (US\$/Tonelada)**



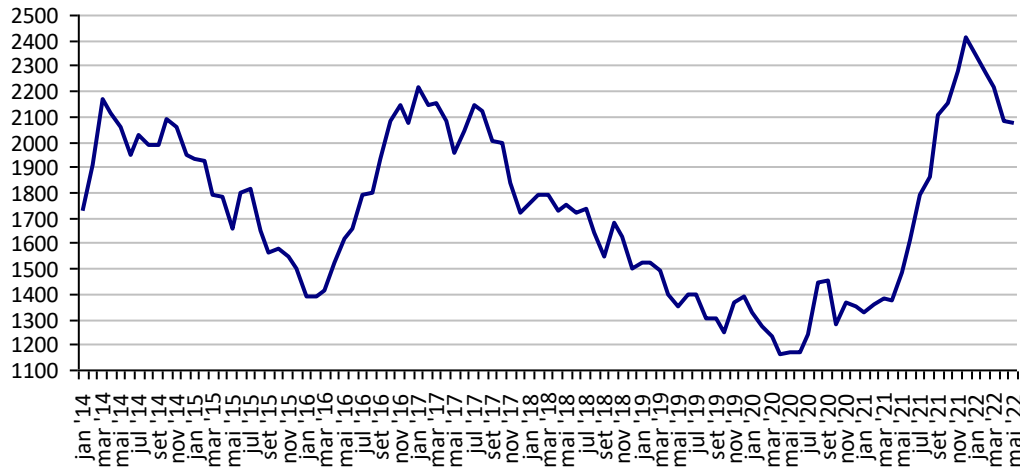
Fonte: Bolsa de Bangkok

**Preços médios mensais de Café Arábica - Nova Iorque - 1ª entrega
 (US\$/libra-peso)**



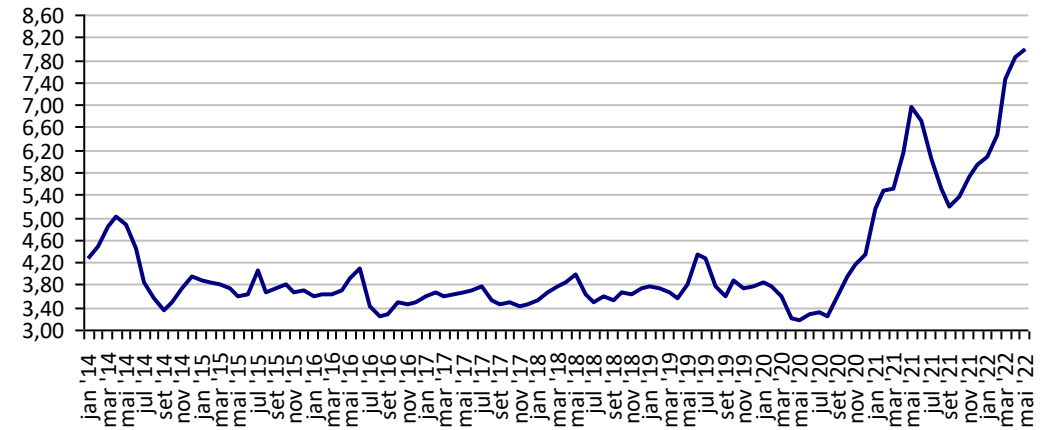
Fonte: Bolsa de Nova Iorque

Preços médios mensais de Café Robusta - Londres (US\$/t)



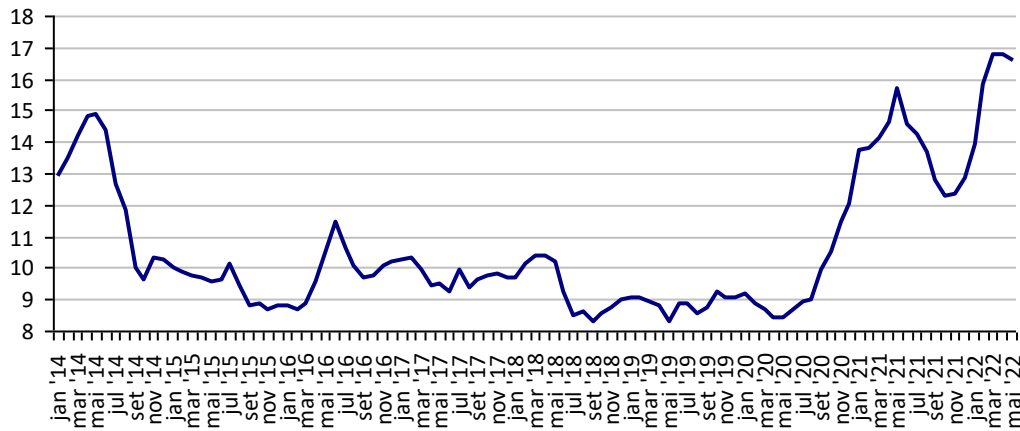
Fonte: ICE Futures Europe

Preços médios mensais de Milho - Chicago - 1ª entrega (US\$/bushell)



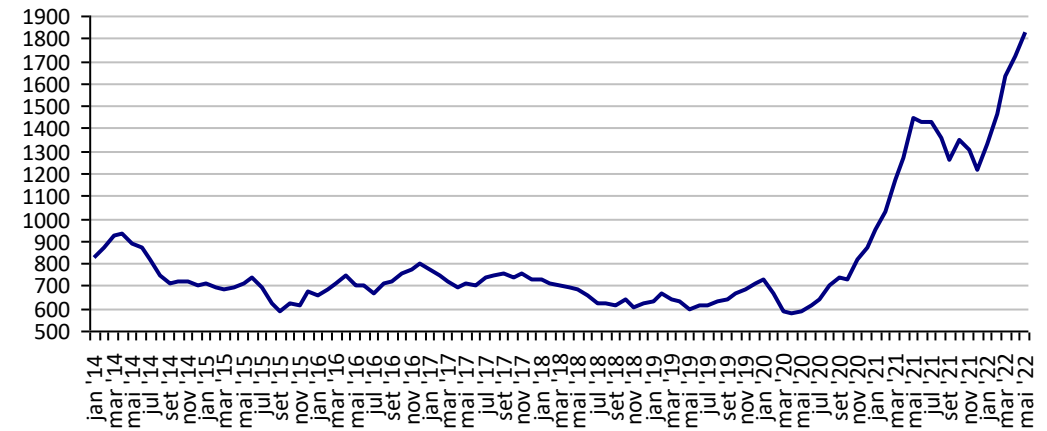
Fonte: CBOT

Preços médios mensais de Soja em grãos - Chicago - 1ª entrega (US\$/bushell)



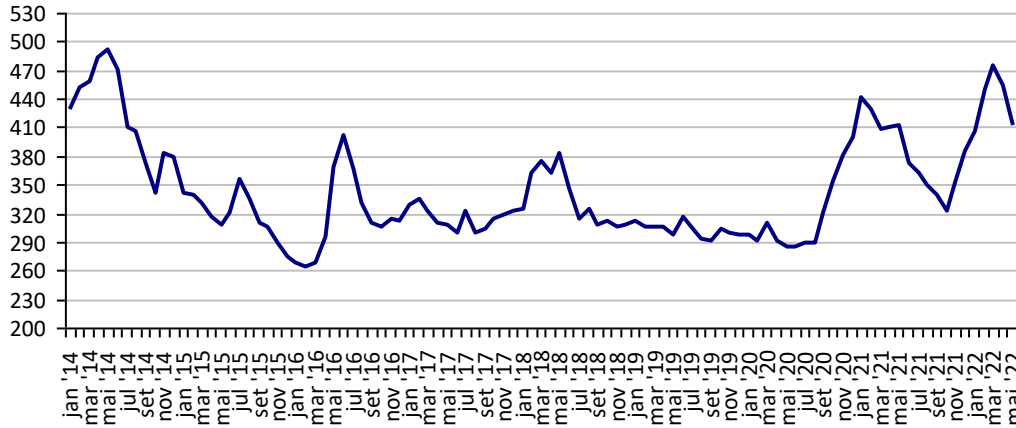
Fonte: CBOT

Preços médios mensais de Óleo de soja - Chicago (US\$/t)



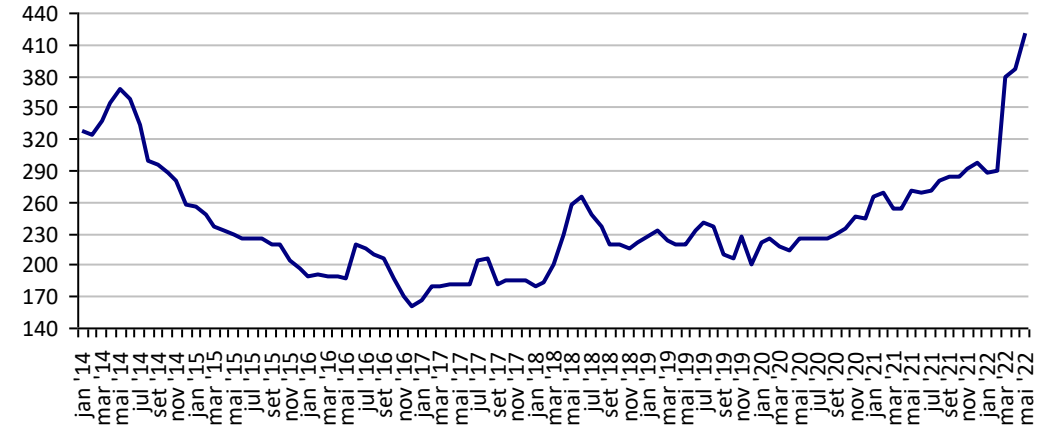
Fonte: CBOT

**Preços médios mensais de Farelo de soja - Chicago
 (US\$/t)**



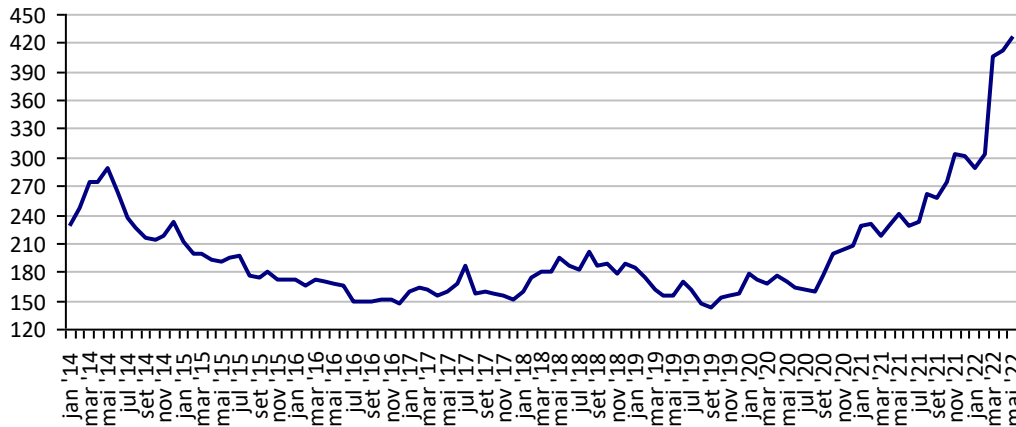
Fonte: CBOT

**Preços médios mensais de Trigo em grãos - Argentina
 (US\$/t)**



Fonte: CMA

**Preços médios mensais de Trigo em grãos HRW - Kansas
 (US\$/t)**



Fonte: Bolsa de Kansas

PREÇOS AGROPECUÁRIOS - COTAÇÕES PRINCIPAIS MOEDAS

PRODUTOS	UF/PRAÇA	UNIDADE	COTAÇÕES		VARIACIONES					
			13/05/2022	12/05/2022	DIÁRIA %	07 DIAS %	30 DIAS %	06 MESES %	12 MESES %	24 MESES %
Taxa de cambio (R\$)	Brasil	US\$	5,11	5,15	-0,79	0,64	9,11	-6,75	-3,29	-13,46
	Brasil	Peso Argentina	0,04	0,04	-0,93	-0,32	4,94	-20,33	-22,58	-50,23
	Brasil	Libra Esterlina	6,25	6,28	-0,39	-0,19	2,21	-14,93	-15,61	-13,33
	Brasil	Euro	5,32	5,34	-0,46	-0,89	4,46	-14,46	-16,58	-16,86
Índice de Commodities Agrícola - (IC-Br)			398,94	398,94	0,00	0,00	0,00	-2,03	13,81	56,91

Fonte: Banco Central do Brasil

Índice de Commodities Agrícola - Brasil Agropecuária (IC-Br)

