

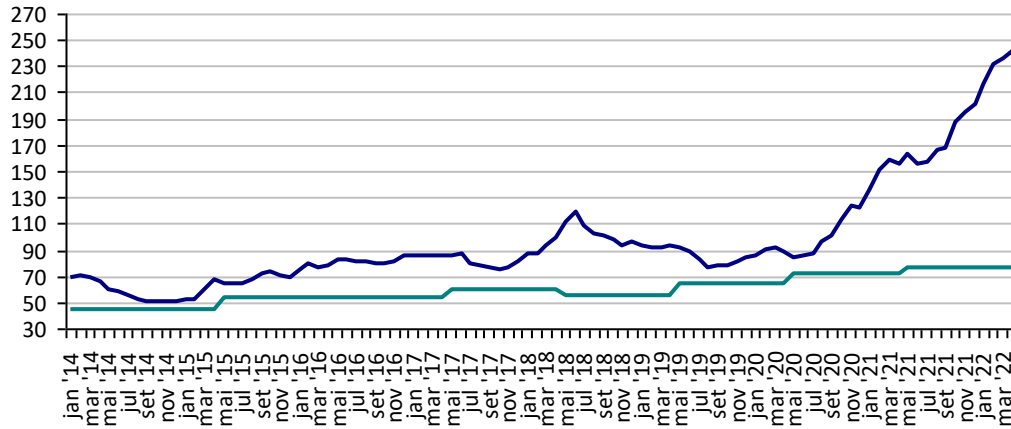
PREÇOS AGROPECUÁRIOS - MERCADO INTERNO - CMA

PRODUTOS	UF/PRAÇA	UNIDADE	COTAÇÕES		VARIAÇÕES					
			29/04/2022	28/04/2022	DIÁRIA %	07 DIAS %	30 DIAS %	06 MESES %	12 MESES %	24 MESES %
Algodão Pluma	Rondonópolis-MT	R\$/@	247,24	245,22	0,8	1,8	2,5	29,5	52,0	185,2
Arroz Casca	Cachoeira do Sul-RS	R\$/50Kg	70,00	70,15	-0,2	-2,2	-8,0	3,5	-18,7	24,0
Boi Gordo	Barra do Garça-MT	R\$/@	292,00	292,00	0,0	-1,0	-6,4	21,7	-4,9	71,8
Feijão Cores	Apucarana-PR	R\$/60Kg	355,00	355,00	0,0	0,0	0,0	26,8	26,8	24,6
Frango	SC	R\$/Kg	5,00	5,00	0,0	0,0	0,0	16,3	51,5	100,0
Milho	Cascavel-PR	R\$/60Kg	88,00	88,00	0,0	2,3	3,5	1,1	-15,4	97,8
Soja	Cascavel-PR	R\$/60Kg	190,00	192,00	-1,0	4,1	4,4	13,4	11,8	95,9
Óleo de soja	SP	R\$/t	10.300,00	10.300,00	0,0	9,6	15,7	18,4	39,2	190,1
Farelo de soja	Ponta Grossa-PR	R\$/t	2.560,00	2.560,00	0,0	0,4	-8,6	16,4	-1,5	40,7
Suino	Chapecó-SC	R\$/@18,75kg	95,62	95,62	0,0	0,0	0,0	-12,1	-12,1	24,4
Trigo	Cascavel-PR	R\$/t	1.980,00	1.980,00	0,0	3,1	4,2	21,5	23,7	72,2

Fonte: CMA

Preços médios mensais de Algodão em pluma - Rondonópolis-MT
(R\$/@)

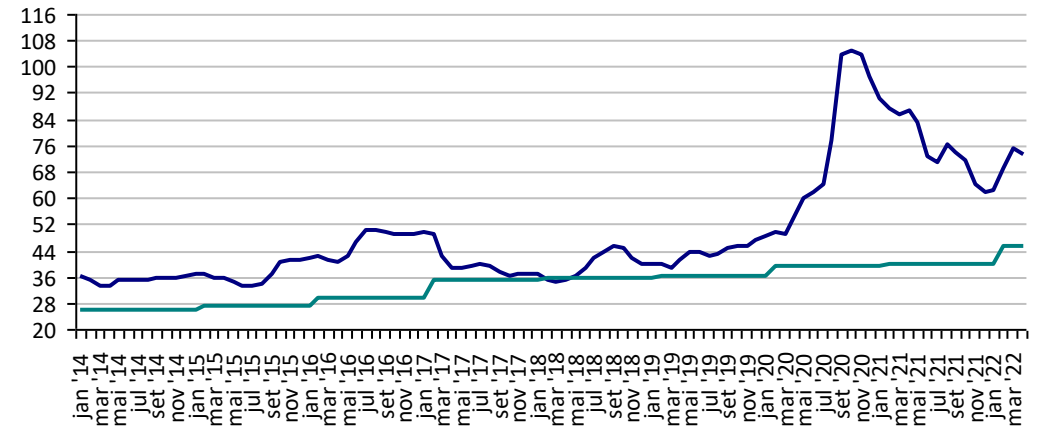
Preço Mínimo: 77,45



Fonte: CMA

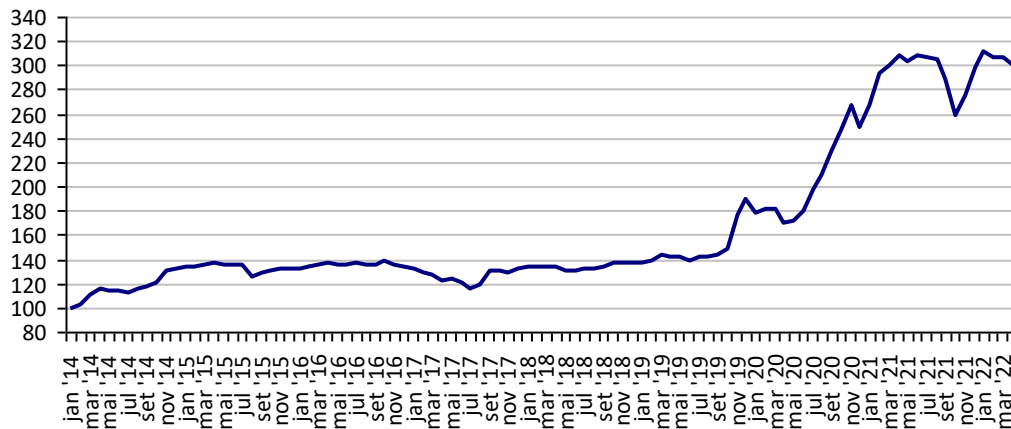
Preços médios mensais de Arroz em casca - Cachoeira do Sul-RS
(R\$/50kg)

Preço Mínimo: 45,3



Fonte: CMA

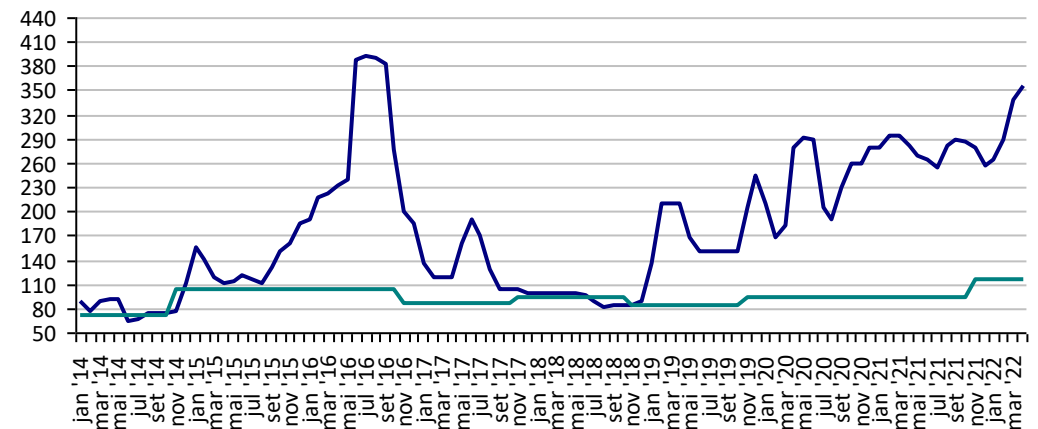
Preços médios mensais de Boi gordo - Barra do Garça-MT
(R\$/@)



Fonte: CMA

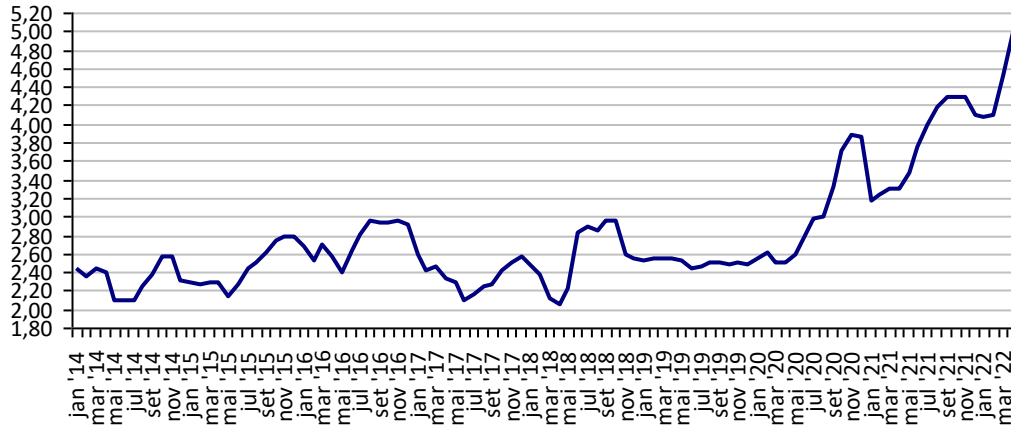
Preços médios mensais de Feijão cores - Apucarana - PR
(R\$/60kg)

Preço Mínimo: 116,75



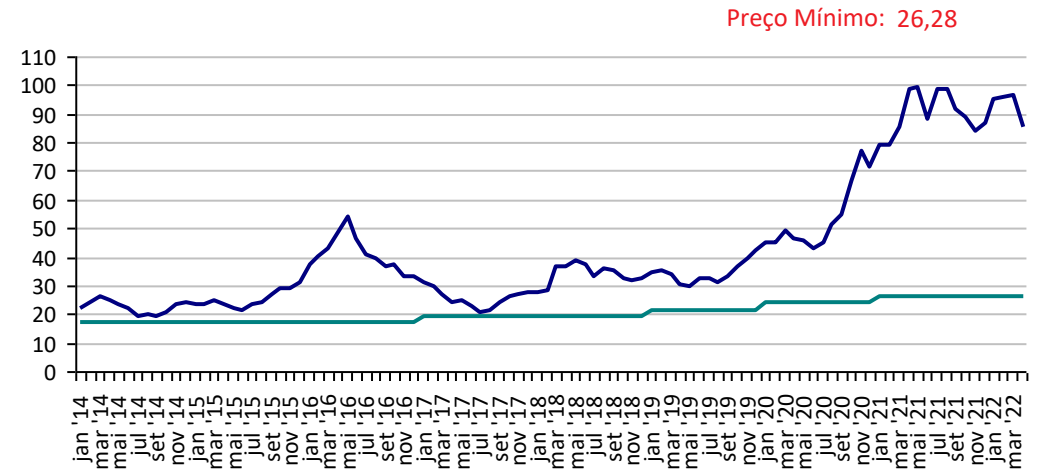
Fonte: CMA

Preços médios mensais de Frango vivo - Santa Catarina (R\$/kg)



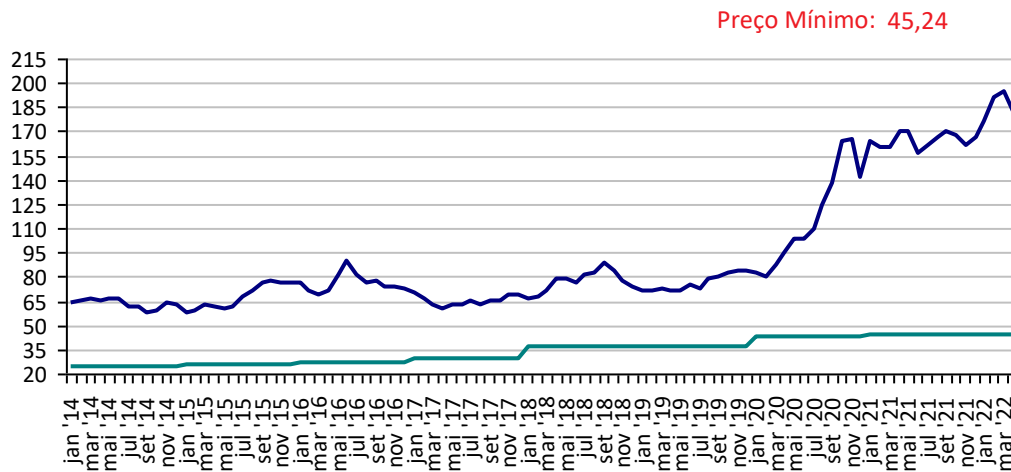
Fonte: CMA

Preços médios mensais de Milho em grãos - Cascavel-PR (R\$/60kg)



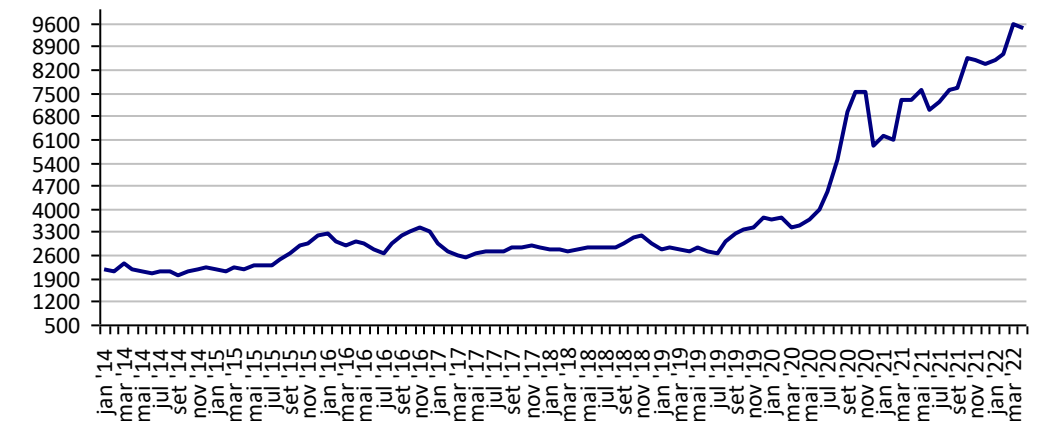
Fonte: CMA

Preços médios mensais de Soja em grãos - Cascavel-PR (R\$/60kg)



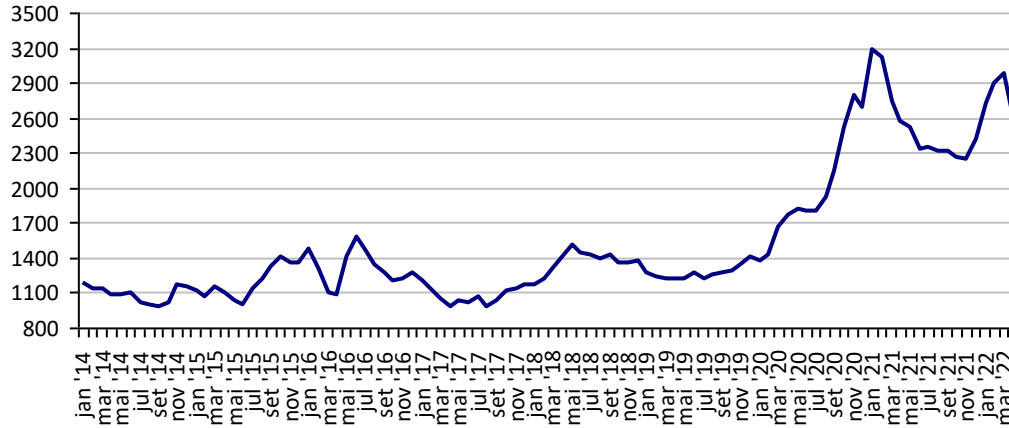
Fonte: CMA

Preços médios mensais de Óleo de soja - SP (R\$/t)



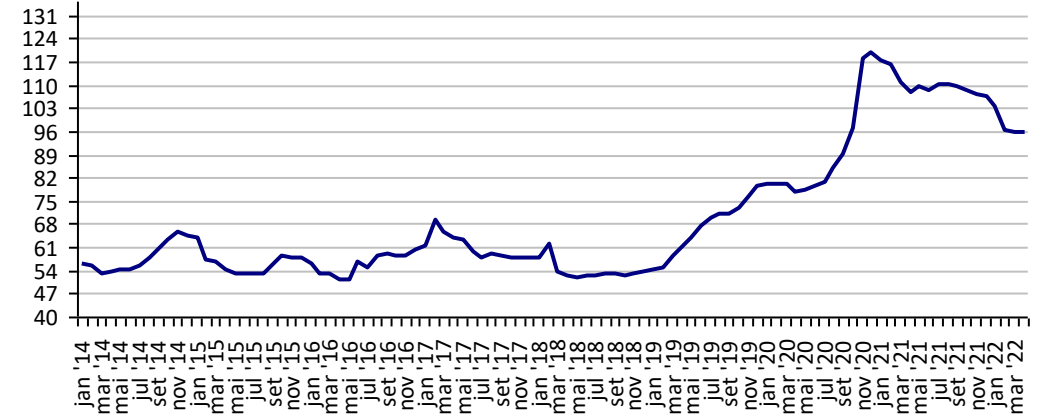
Fonte: CMA

**Preços médios mensais de Farelo Soja Ponta Grossa-PR
(R\$/t)**



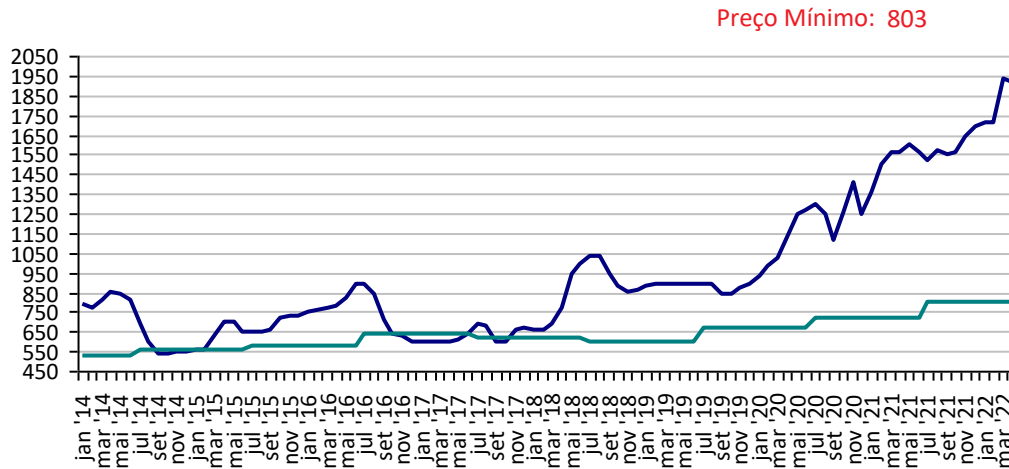
Fonte: CMA

**Preços médios mensais de Suíno vivo - Chapecó-SC
(R\$/@ de 18,75kg)**



Fonte: CMA

**Preços médios mensais de Trigo em grãos - Cascavel - PR
(R\$/tonelada)**



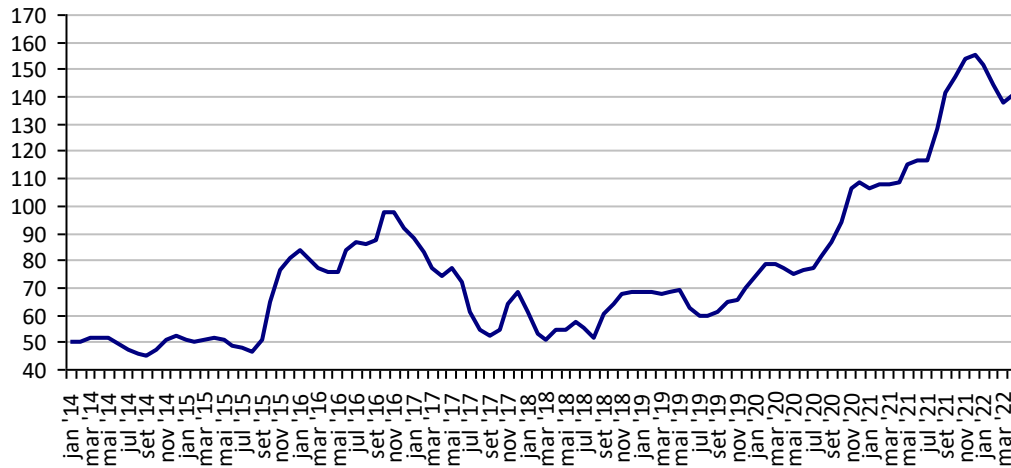
Fonte: CMA

PREÇOS AGROPECUÁRIOS - MERCADO INTERNO - CEPEA

PRODUTOS	UF/PRAÇA	UNIDADE	COTAÇÕES		VARIAÇÕES					
			29/04/2022	28/04/2022	DIÁRIA %	07 DIAS %	30 DIAS %	06 MESES %	12 MESES %	24 MESES %
Açúcar Cristal	SP	R\$/50Kg	135,43	135,43	0,0	-3,0	-3,8	-11,4	21,9	79,4
Algodão Pluma	SP	R\$/@	736,49	730,50	0,8	3,3	1,8	24,0	42,5	173,3
Arroz Casca	RS	R\$/50Kg	70,78	70,79	0,0	-2,4	-7,9	3,6	-18,3	23,5
Boi Gordo	SP	R\$/@	334,85	333,30	0,5	2,2	-3,6	30,2	6,7	69,4
Café Arábica	SP	R\$/60Kg	1.267,35	1.259,76	0,6	1,9	3,5	0,9	60,7	120,3
Café Robusta	ES	R\$/60Kg	791,98	799,76	-1,0	-3,6	1,0	2,7	74,2	136,4
Laranja Pêra	SP	R\$/cx40,8kg	38,71	39,04	-0,8	0,4	-8,9	-21,8	8,0	41,6
Leite	MG	R\$/Litro	2,47	2,47	0,0	0,0	10,1	4,7	22,9	68,1
Milho Grão	Campinas - SP	R\$/60Kg	88,25	88,38	-0,1	0,4	-4,8	1,6	-11,6	82,4
Soja Grão	Paranaguá - PR	R\$/60Kg	195,24	196,88	-0,8	1,4	4,9	14,1	10,0	88,1
Trigo Grão	PR	R\$/t	1.918,42	1.923,71	-0,3	0,1	4,0	20,7	16,2	55,6

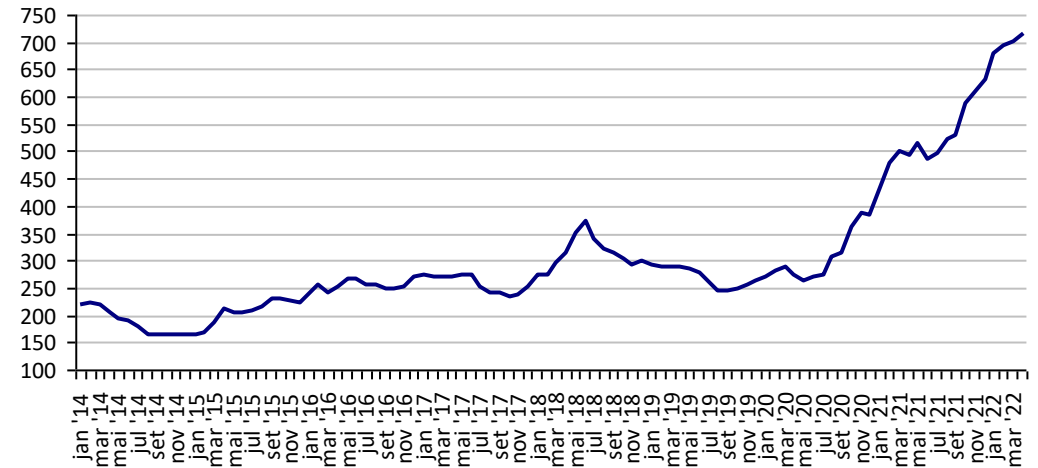
Fonte: CEPEA

Açúcar Cristal - SP (R\$/50Kg)



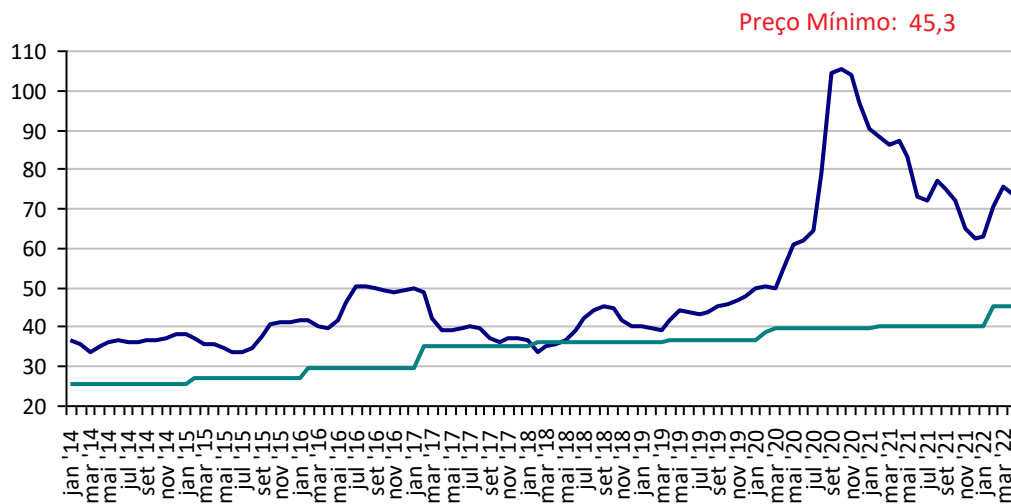
Fonte: CEPEA

Algodão em Pluma - SP (R\$/@)



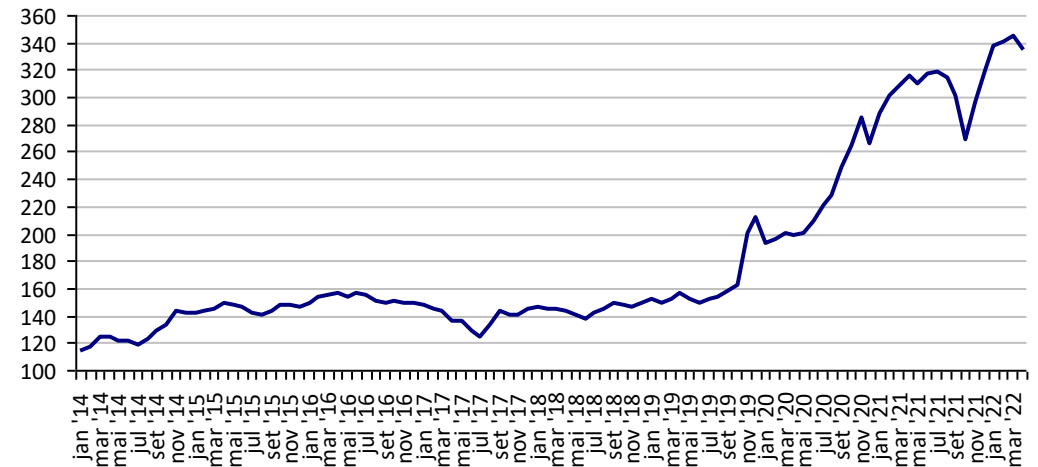
Fonte: CEPEA

Arroz em Casca -RS (R\$/50Kg)



Fonte: CEPEA

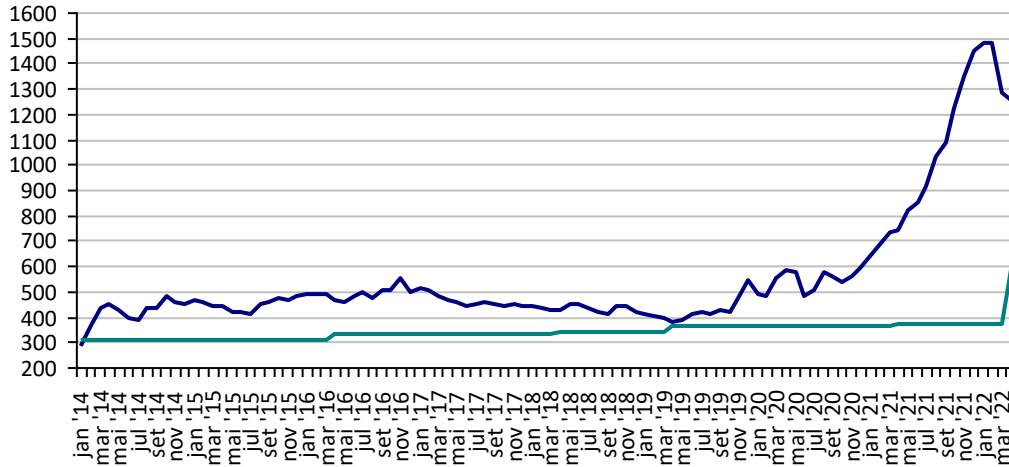
Boi Gordo - SP (R\$/@)



Fonte: CEPEA

Café Arábica - SP (R\$/60Kg)

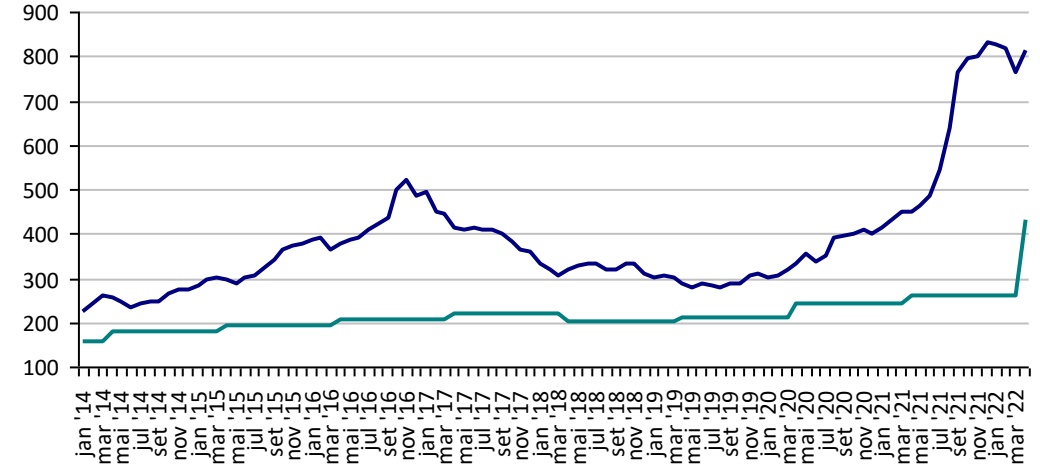
Preço Mínimo: 606,66



Fonte: CEPEA

Café Robusta - ES (R\$/60Kg)

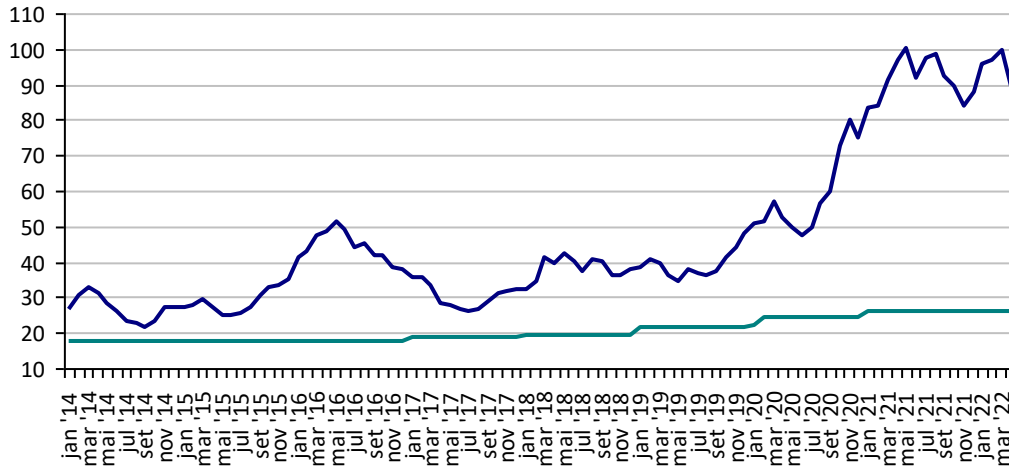
Preço Mínimo: 434,82



Fonte: CEPEA

Milho Campinas - SP (R\$/60Kg)

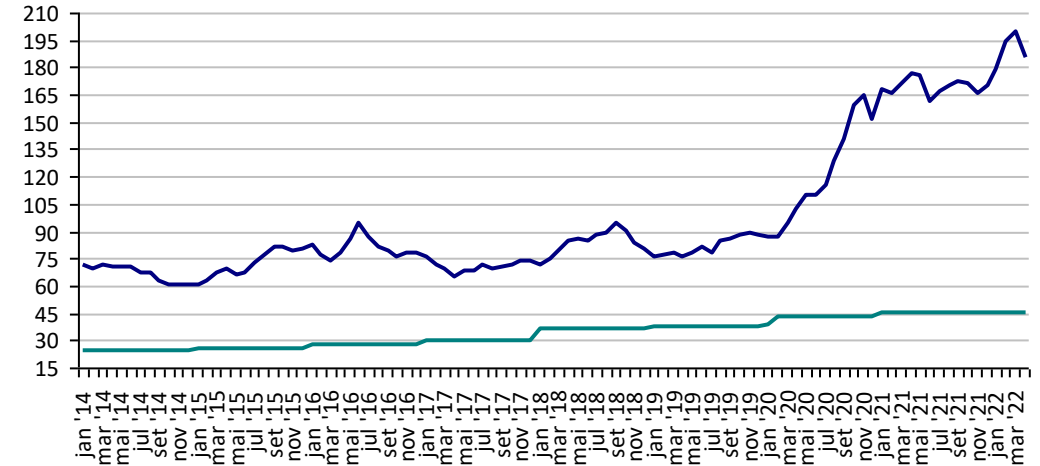
Preço Mínimo: 26,28



Fonte: CEPEA

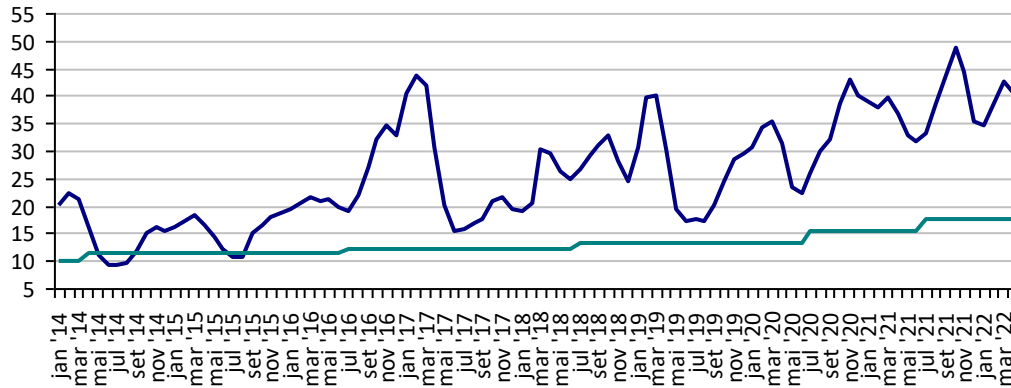
Soja Paranaguá - PR (R\$/60Kg)

Preço Mínimo: 45,24



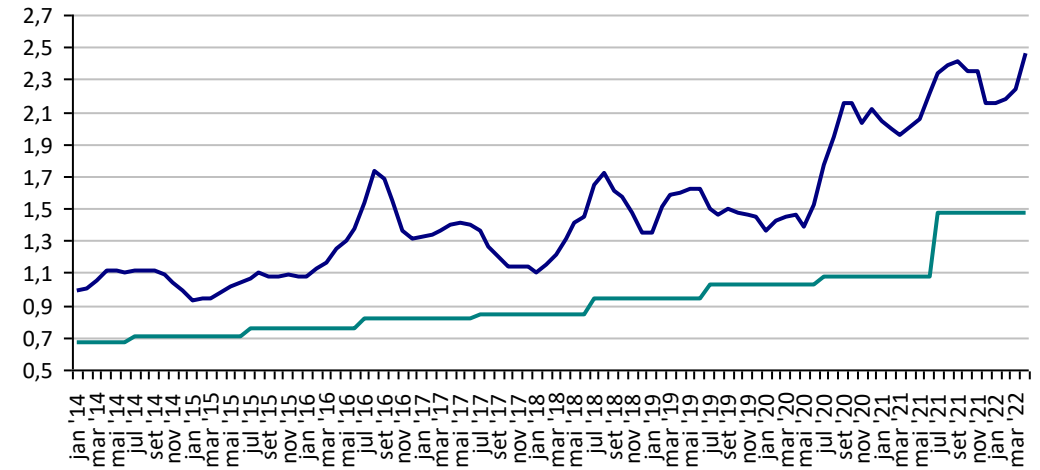
Fonte: CEPEA

Preços Médios Mensais de Laranja Pêra - Arvore – Mercado – Bebedouro-SP (R\$/cx 40,8kg) Preço Mínimo: 17,76



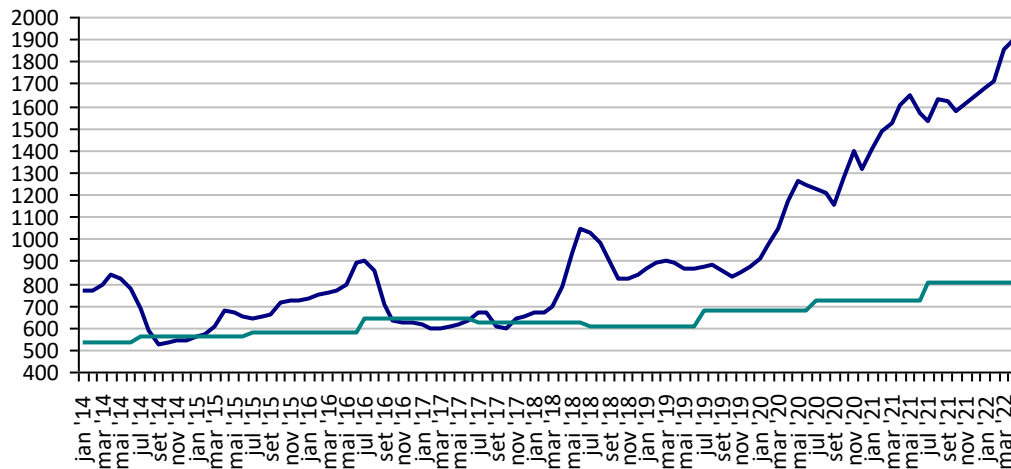
Fonte: CEPEA

Leite - MG (R\$/Litro) Preço Mínimo: 1,48



Fonte: CEPEA

Trigo - PR (R\$/t) Preço Mínimo: 803

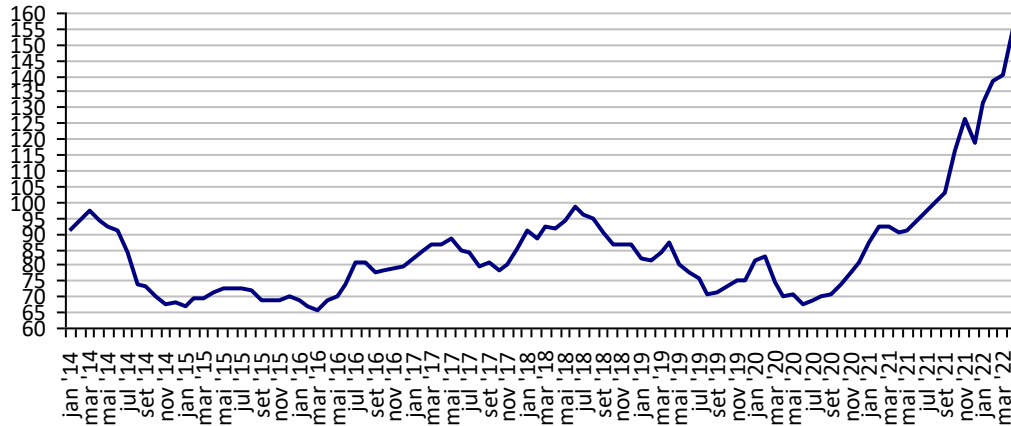


Fonte: CEPEA

PREÇOS AGROPECUÁRIOS - MERCADO EXTERNO

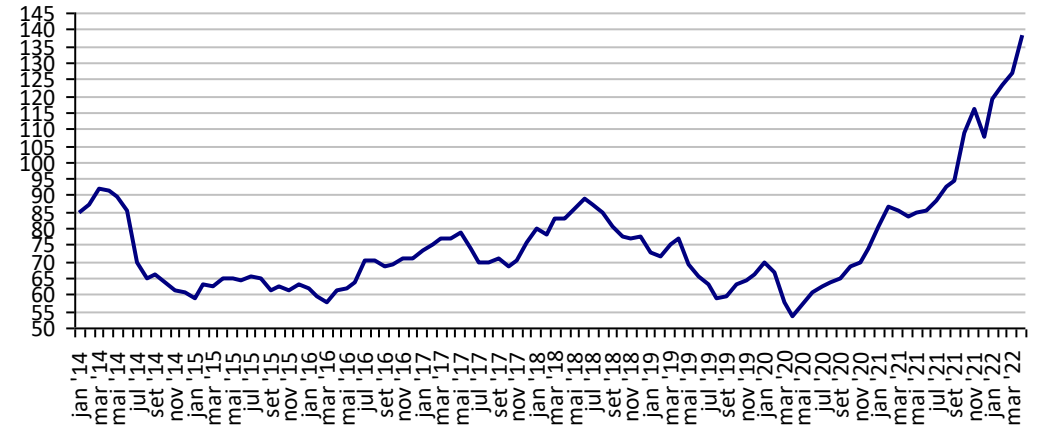
PRODUTOS	UF/PRAÇA	UNIDADE	COTAÇÕES		VARIAÇÕES					
			29/04/2022	28/04/2022	DIÁRIA %	07 DIAS %	30 DIAS %	06 MESES %	12 MESES %	24 MESES %
Algodão Pluma	New York	US\$/Lb	145,63	147,68	-1,4	7,2	4,1	26,8	69,6	155,0
Algodão Pluma	Liverpool A	US\$/Lb	159,05	154,25	3,1	1,2	2,1	32,6	64,1	123,0
Arroz Casca	Bangkok	US\$/t	450,00	450,00	0,0	1,8	2,0	7,4	-11,6	-21,3
Café	New York	US\$/Lb	217,90	217,90	0,0	-4,1	-1,8	6,8	54,1	110,2
Café	Londres	US\$/t	2.104,00	2.067,00	1,8	-1,2	-2,2	-7,6	44,7	81,7
Milho	Chicago	US\$/bs	8,18	8,16	0,3	3,3	10,9	44,0	16,6	168,7
Soja	Chicago	US\$/bs	17,08	17,07	0,1	-0,5	2,7	38,2	10,7	105,4
Óleo de soja	Chicago	US\$/t	1.965,87	1.909,21	3,0	7,1	23,5	45,5	48,9	240,7
Farelo de soja	Chicago	US\$/t	440,50	430,10	2,4	-4,0	-6,9	32,4	4,1	52,6
Trigo	Argentina	US\$/t	410,00	420,00	-2,4	2,5	12,3	43,9	51,9	90,7
Trigo	Kansas	US\$/t	402,08	417,51	-3,7	-4,2	4,8	46,2	58,9	133,9

**Preços médios mensais de Algodão em pluma - Liverpool A
(US\$ cents/Libra)**



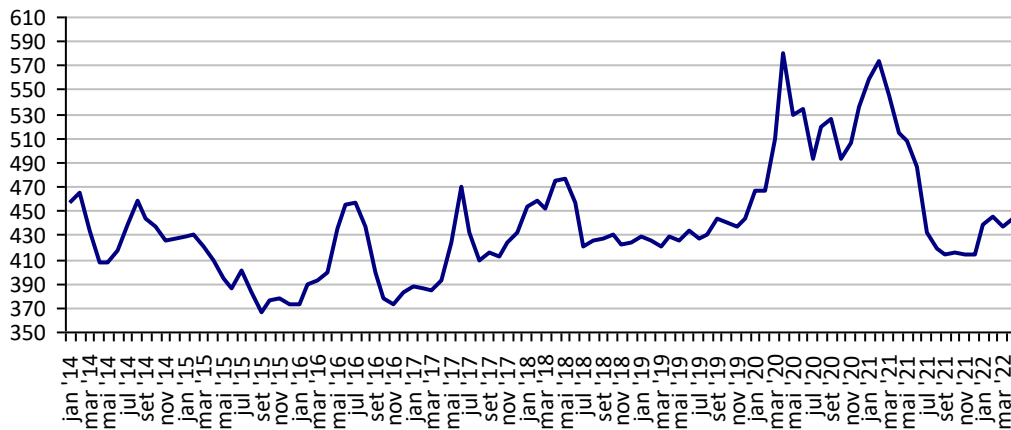
Fonte: Liverpool

**Preços médios mensais de Algodão em pluma - NY
(US\$ cents/£)**



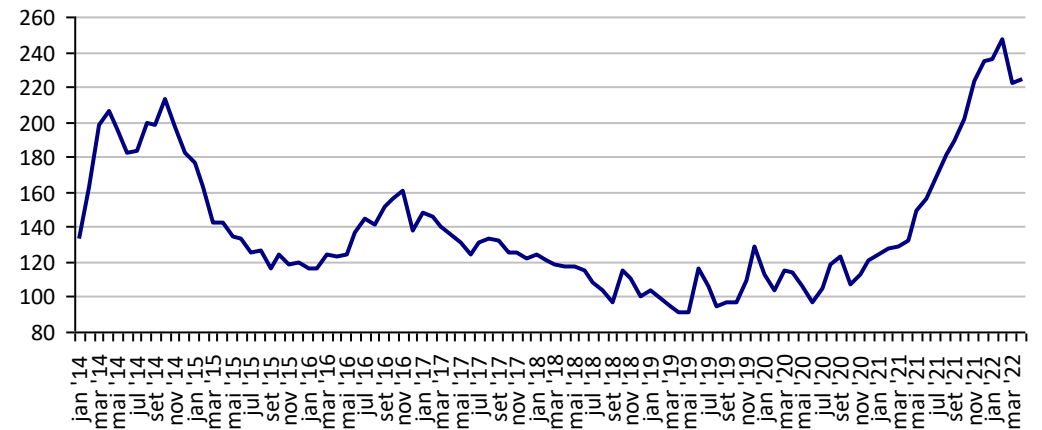
Fonte: Bolsa de Nava Iorque

**Preços médios mensais de Arroz 100% inteiro - Bangkok
(US\$/Tonelada)**



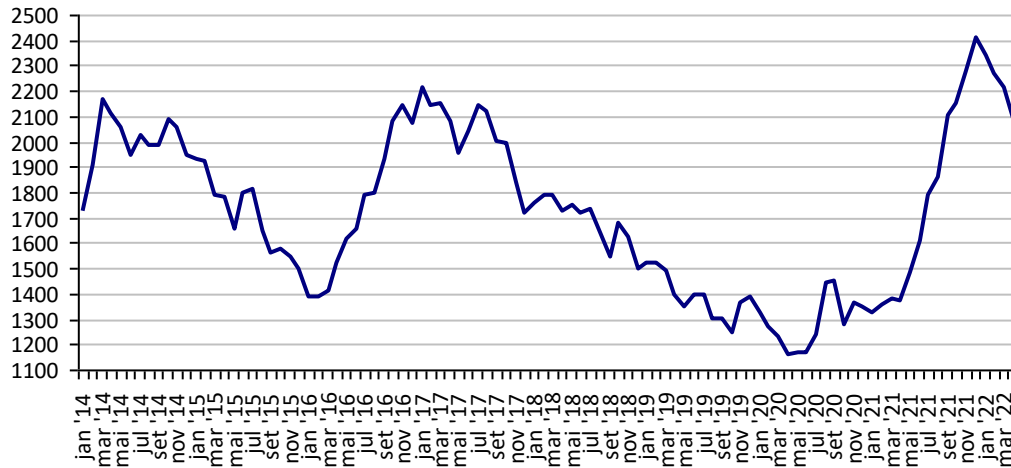
Fonte: Bolsa de Bangkok

**Preços médios mensais de Café Arábica - Nova Iorque - 1ª entrega
(US\$/libra-peso)**



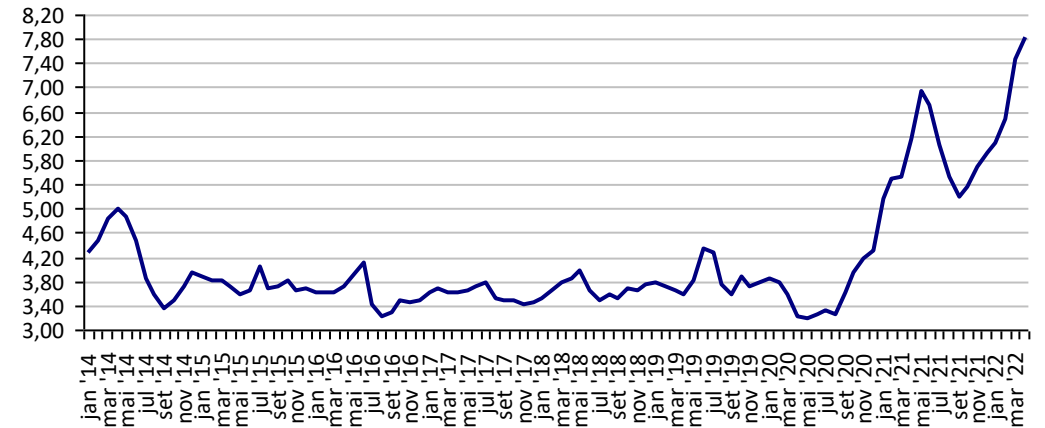
Fonte: Bolsa de Nova Iorque

Preços médios mensais de Café Robusta - Londres (US\$/t)



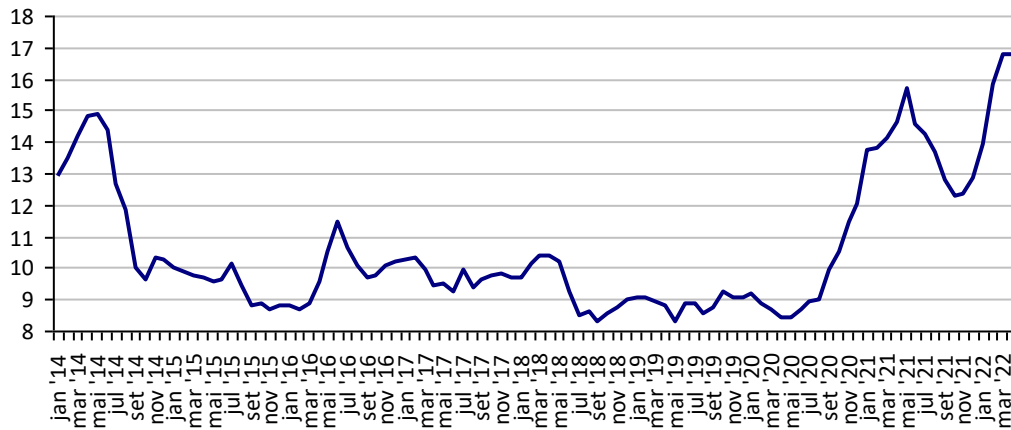
Fonte: ICE Futures Europe

Preços médios mensais de Milho - Chicago - 1ª entrega (US\$/bushell)



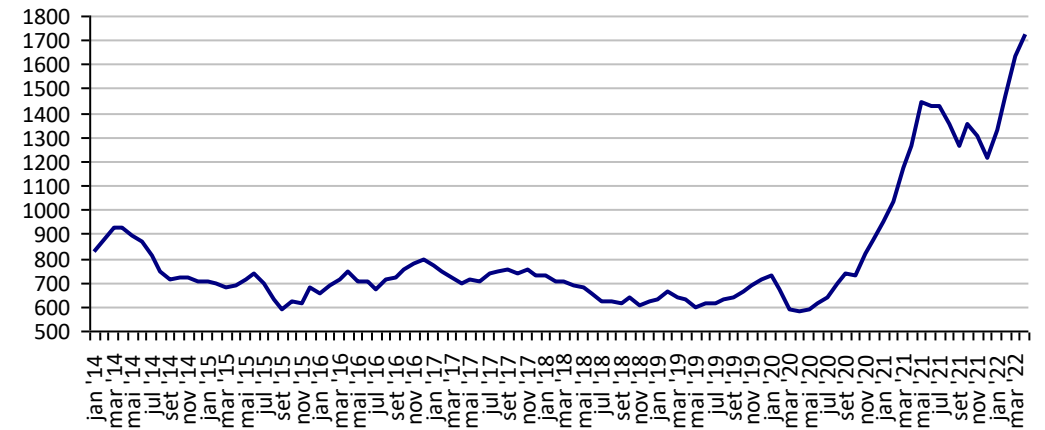
Fonte: CBOT

Preços médios mensais de Soja em grãos - Chicago - 1ª entrega (US\$/bushell)



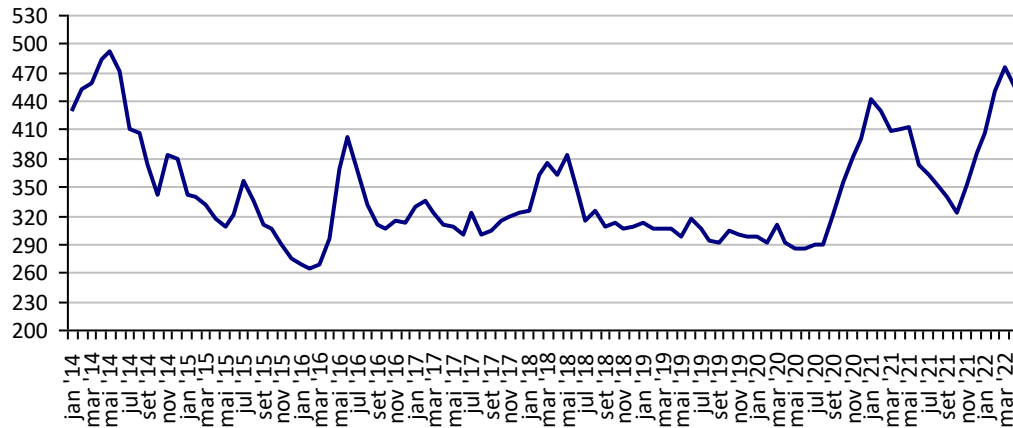
Fonte: CBOT

Preços médios mensais de Óleo de soja - Chicago (US\$/t)



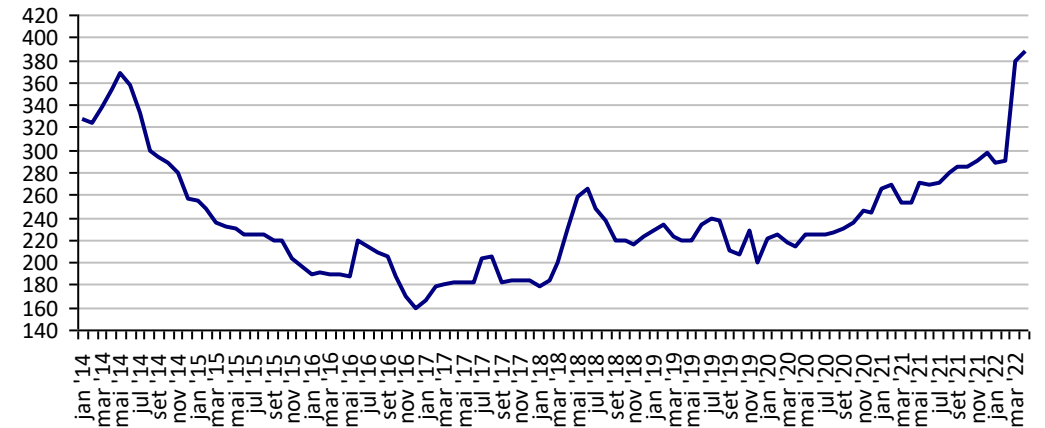
Fonte: CBOT

Preços médios mensais de Farelo de soja - Chicago (US\$/t)



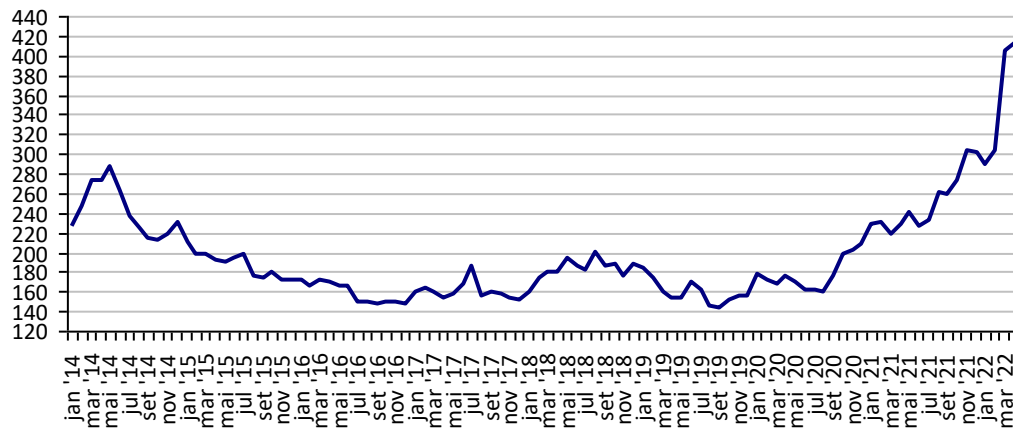
Fonte: CBOT

Preços médios mensais de Trigo em grãos - Argentina (US\$/t)



Fonte: CMA

Preços médios mensais de Trigo em grãos HRW - Kansas (US\$/t)



Fonte: Bolsa de Kansas

PREÇOS AGROPECUÁRIOS - COTAÇÕES PRINCIPAIS MOEDAS

PRODUTOS	UF/PRAÇA	UNIDADE	COTAÇÕES		VARIACIONES					
			29/04/2022	28/04/2022	DIÁRIA %	07 DIAS %	30 DIAS %	06 MESES %	12 MESES %	24 MESES %
Taxa de cambio (R\$)	Brasil	US\$	4,92	5,01	-1,83	3,94	3,57	-12,83	-8,33	-9,39
	Brasil	Peso Argentina	0,04	0,04	-1,95	2,97	-0,37	-24,62	-25,68	-47,56
	Brasil	Libra Esterlina	6,18	6,23	-0,84	1,65	-1,04	-19,97	-17,47	-8,40
	Brasil	Euro	5,19	5,26	-1,46	1,53	-2,21	-20,47	-20,22	-12,00
Índice de Commodities Agrícola - (IC-Br)			398,94	398,94	0,00	0,00	0,00	2,18	13,69	76,24

Fonte: Banco Central do Brasil

Índice de Commodities Agrícola - Brasil Agropecuária
(IC-Br)

