

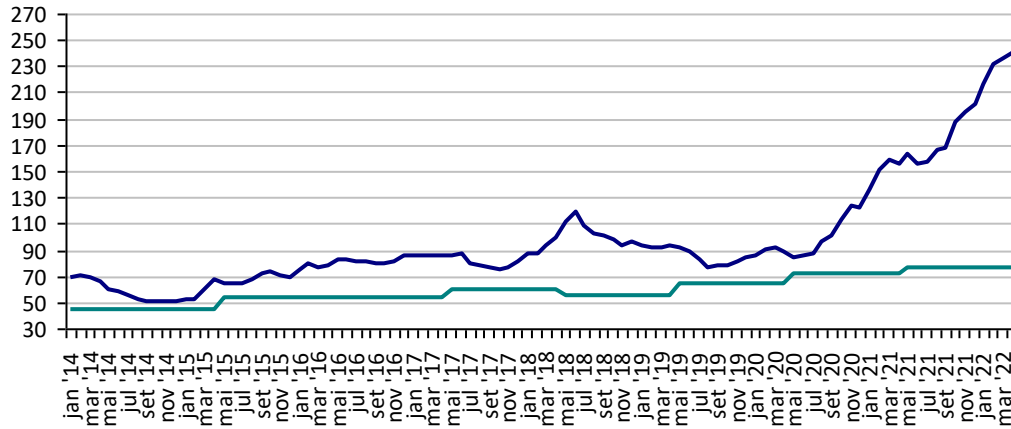
## PREÇOS AGROPECUÁRIOS - MERCADO INTERNO - CMA

PRODUTOS	UF/PRAÇA	UNIDADE	COTAÇÕES		VARIAÇÕES					
			08/04/2022	07/04/2022	DIÁRIA %	07 DIAS %	30 DIAS %	06 MESES %	12 MESES %	24 MESES %
Algodão Pluma	Rondonópolis-MT	R\$/@	242,18	241,17	0,4	0,4	4,8	27,5	58,8	168,0
Arroz Casca	Cachoeira do Sul-RS	R\$/50Kg	75,10	74,95	0,2	-1,4	1,1	2,9	-13,4	41,2
Boi Gordo	Barra do Garça-MT	R\$/@	305,00	307,00	-0,7	-0,7	0,0	15,1	-1,0	79,4
Feijão Cores	Apucarana-PR	R\$/60Kg	355,00	355,00	0,0	0,0	9,2	22,4	22,4	29,1
Frango	SC	R\$/Kg	5,00	5,00	0,0	0,0	22,0	16,3	51,5	100,0
Milho	Cascavel-PR	R\$/60Kg	86,00	86,00	0,0	-1,1	-16,5	-4,4	-9,5	79,2
Soja	Cascavel-PR	R\$/60Kg	179,50	178,00	0,8	4,4	-10,5	6,2	9,5	93,0
Óleo de soja	SP	R\$/t	9.000,00	9.000,00	0,0	0,0	-10,0	4,7	24,1	157,1
Farelo de soja	Ponta Grossa-PR	R\$/t	2.600,00	2.550,00	2,0	-3,7	-13,3	16,1	2,0	52,9
Suino	Chapecó-SC	R\$/@18,75kg	95,62	95,62	0,0	0,0	0,0	-12,1	-10,5	21,4
Trigo	Cascavel-PR	R\$/t	1.900,00	1.900,00	0,0	0,0	-2,6	26,7	22,6	65,2

Fonte: CMA

**Preços médios mensais de Algodão em pluma - Rondonópolis-MT**  
(R\$/@)

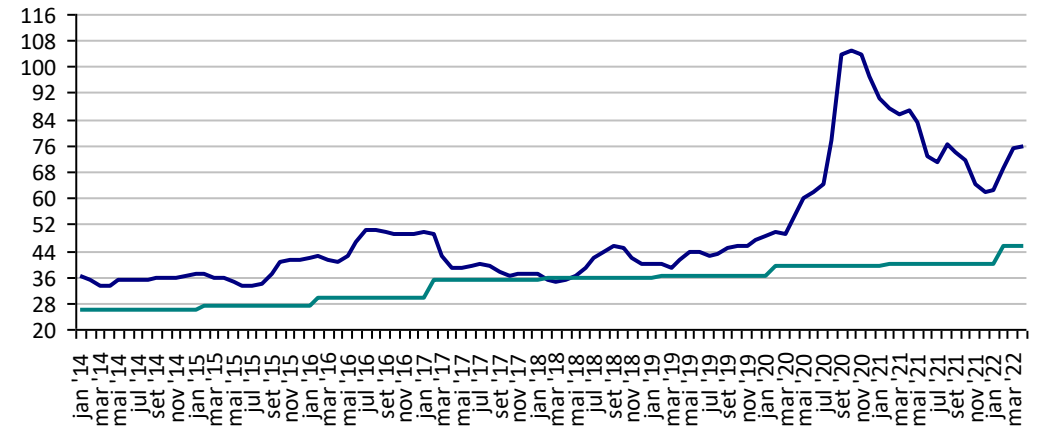
Preço Mínimo: 77,45



Fonte: CMA

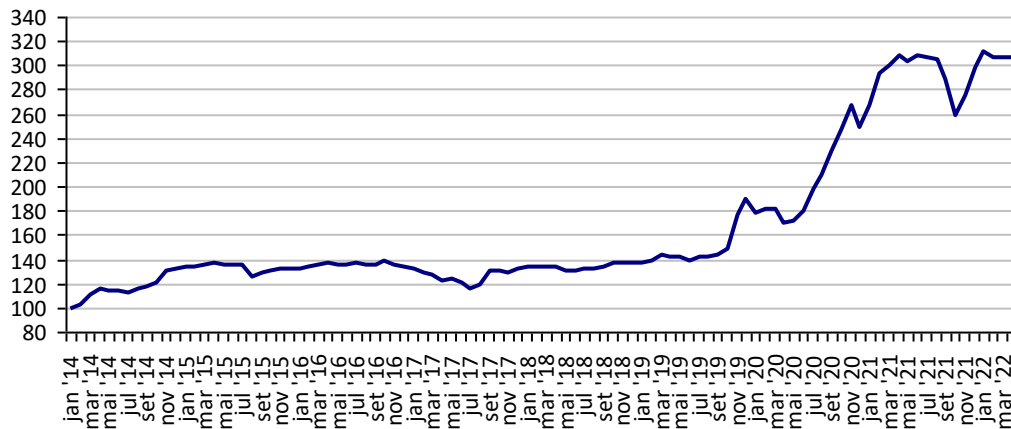
**Preços médios mensais de Arroz em casca - Cachoeira do Sul-RS**  
(R\$/50kg)

Preço Mínimo: 45,3



Fonte: CMA

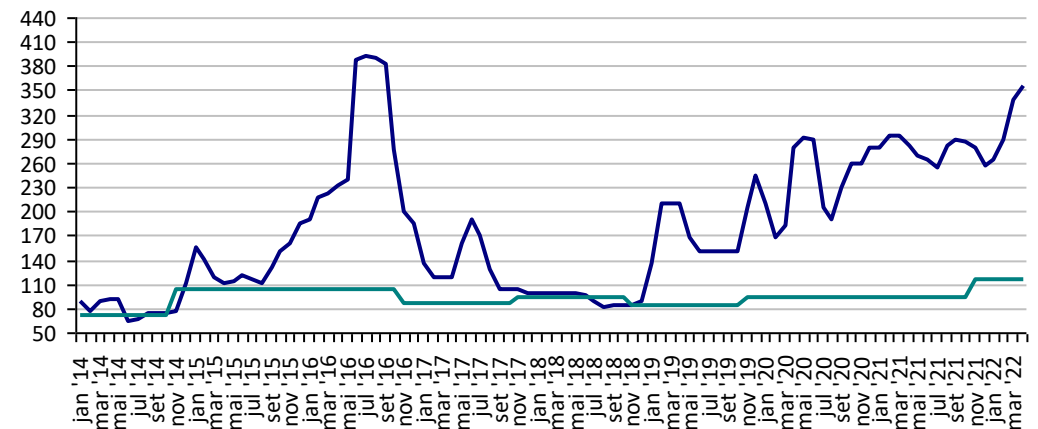
**Preços médios mensais de Boi gordo - Barra do Garça-MT**  
(R\$/@)



Fonte: CMA

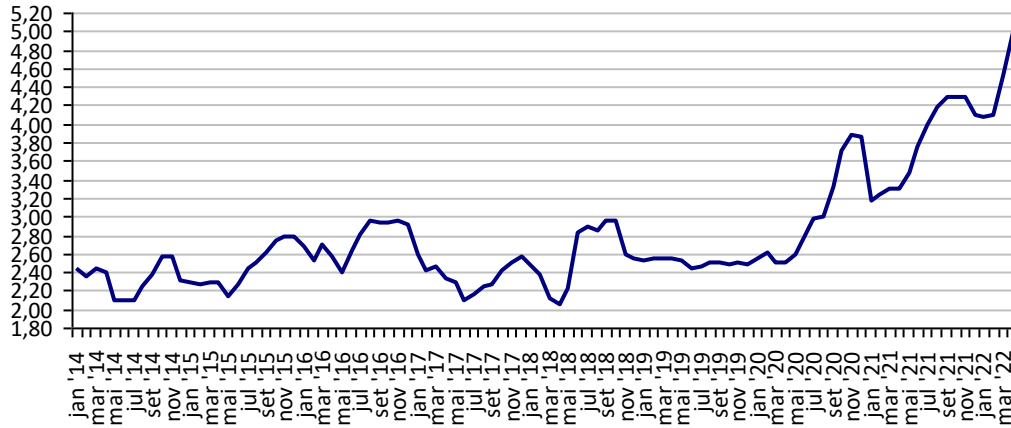
**Preços médios mensais de Feijão cores - Apucarana - PR**  
(R\$/60kg)

Preço Mínimo: 116,75



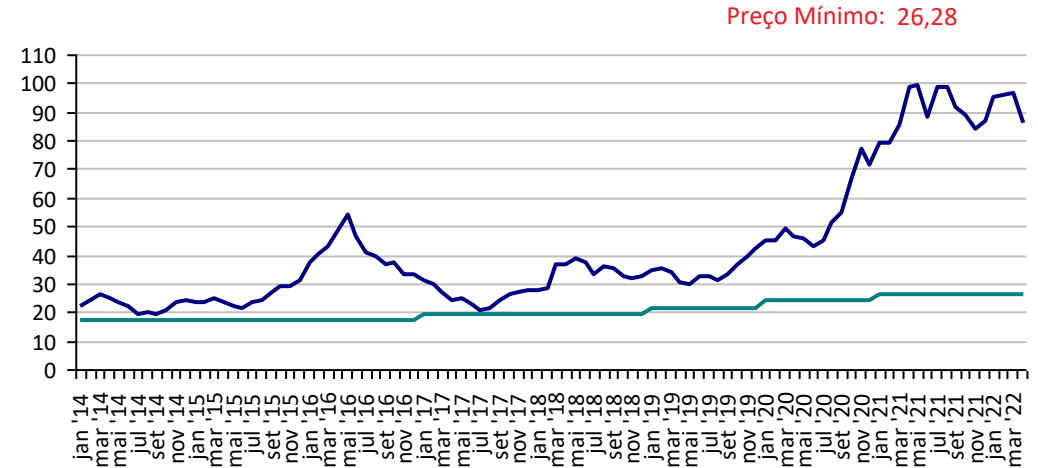
Fonte: CMA

**Preços médios mensais de Frango vivo - Santa Catarina (R\$/kg)**



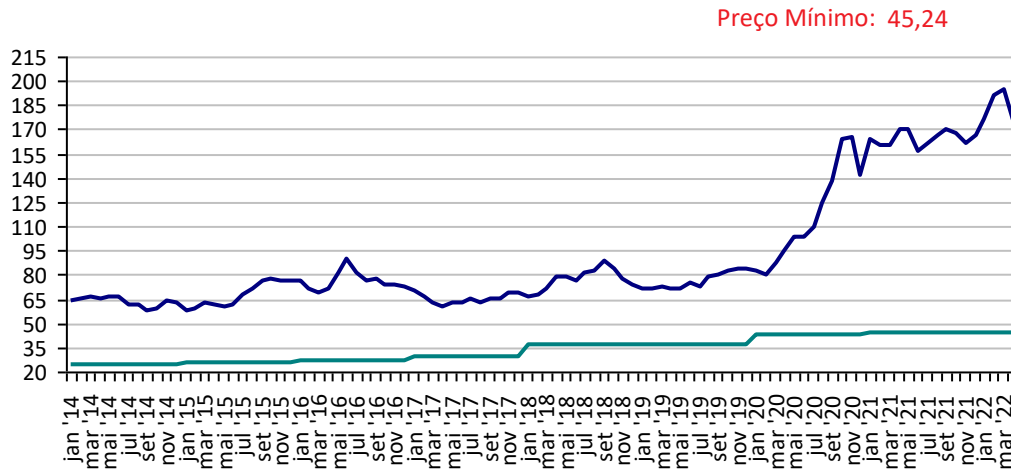
Fonte: CMA

**Preços médios mensais de Milho em grãos - Cascavel-PR (R\$/60kg)**



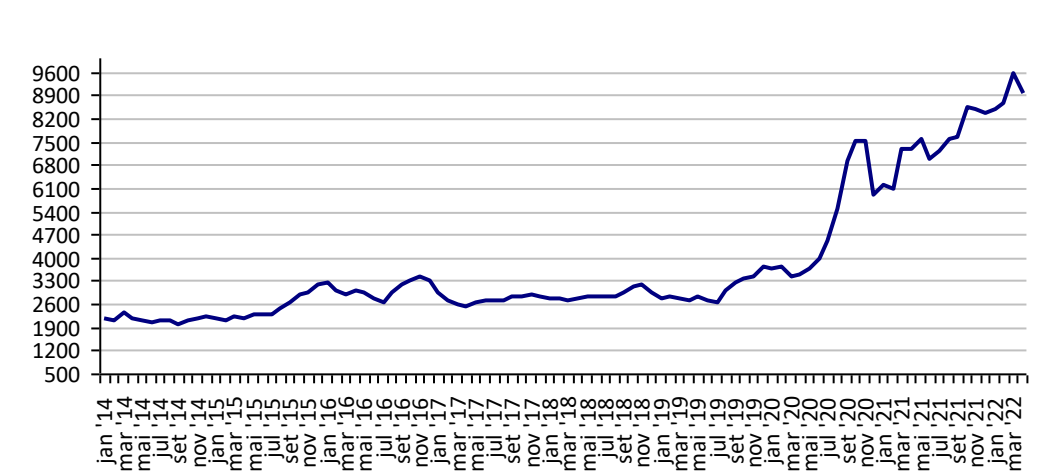
Fonte: CMA

**Preços médios mensais de Soja em grãos - Cascavel-PR (R\$/60kg)**



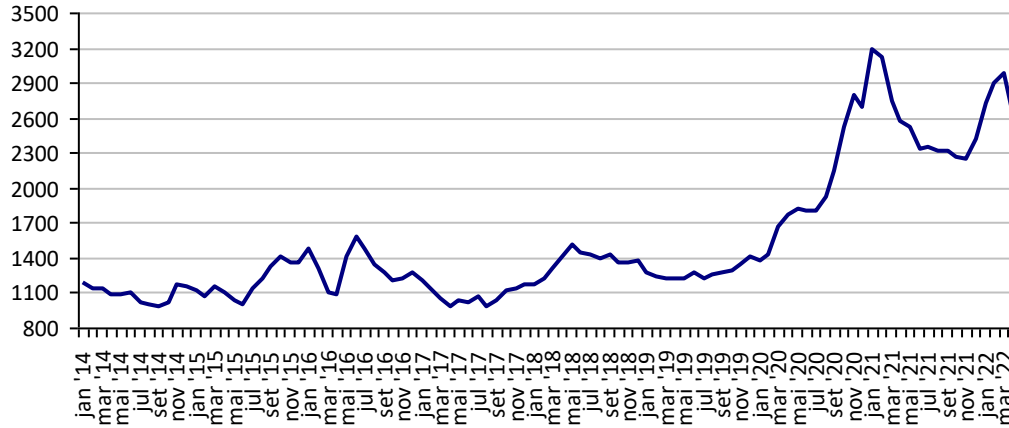
Fonte: CMA

**Preços médios mensais de Óleo de soja - SP (R\$/t)**



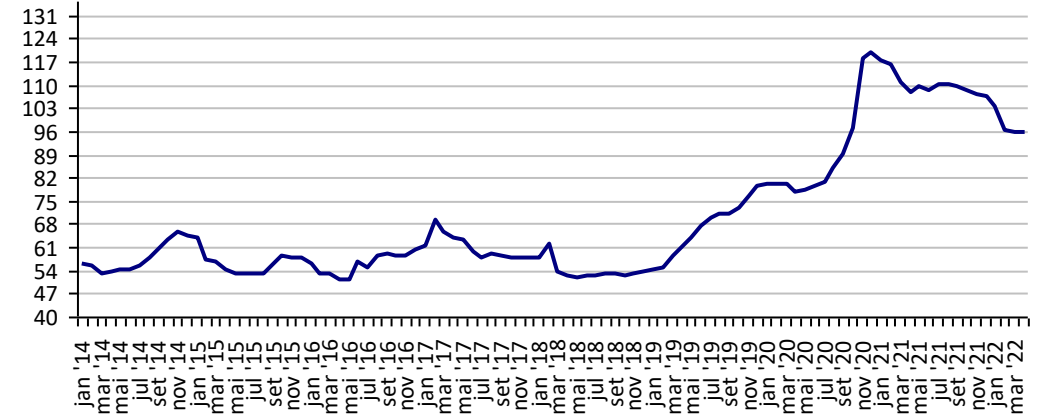
Fonte: CMA

**Preços médios mensais de Farelo Soja Ponta Grossa-PR  
(R\$/t)**



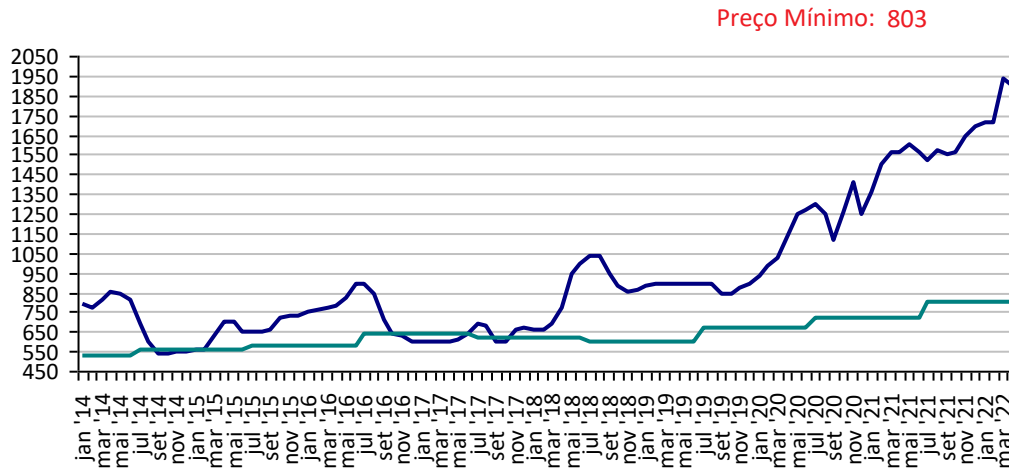
Fonte: CMA

**Preços médios mensais de Suíno vivo - Chapecó-SC  
(R\$/@ de 18,75kg)**



Fonte: CMA

**Preços médios mensais de Trigo em grãos - Cascavel - PR  
(R\$/tonelada)**



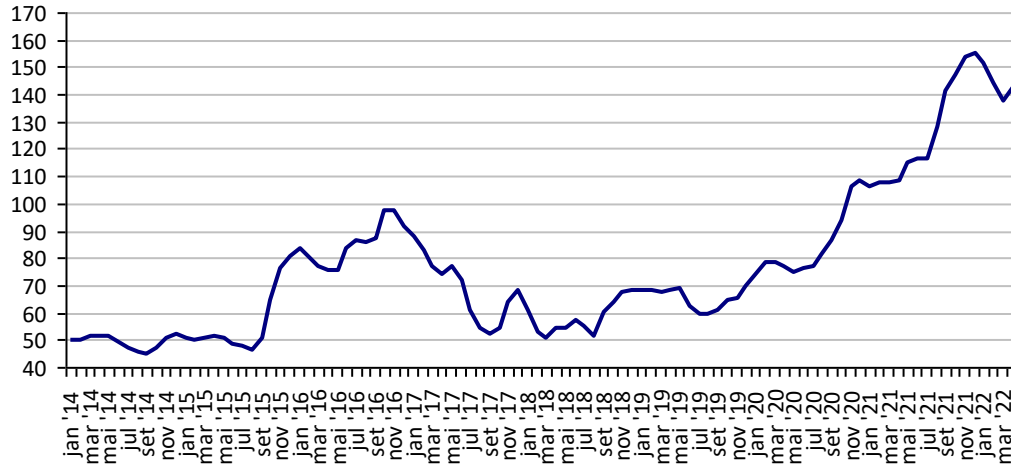
Fonte: CMA

## PREÇOS AGROPECUÁRIOS - MERCADO INTERNO - CEPEA

PRODUTOS	UF/PRAÇA	UNIDADE	COTAÇÕES		VARIAÇÕES					
			08/04/2022	07/04/2022	DIÁRIA %	07 DIAS %	30 DIAS %	06 MESES %	12 MESES %	24 MESES %
Açúcar Cristal	SP	R\$/50Kg	141,76	141,76	-0,5	-1,3	3,8	-2,0	33,1	80,0
Algodão Pluma	SP	R\$/@	712,28	708,88	0,5	-1,5	2,3	18,6	47,9	154,0
Arroz Casca	RS	R\$/50Kg	75,07	75,56	-0,6	-2,2	0,2	1,9	-14,0	39,7
Boi Gordo	SP	R\$/@	345,95	327,40	5,7	1,3	0,9	27,5	9,2	71,4
Café Arábica	SP	R\$/60Kg	1.271,49	1.245,39	2,1	2,1	-4,5	5,6	75,9	116,1
Café Robusta	ES	R\$/60Kg	817,25	809,75	0,9	1,2	8,8	-1,7	83,9	144,9
Laranja Pêra	SP	R\$/cx40,8kg	42,20	42,20	0,0	-1,9	-2,2	-14,6	12,5	26,0
Leite	MG	R\$/Litro	2,24	2,24	0,0	0,0	0,0	-4,9	11,6	52,6
Milho Grão	Campinas - SP	R\$/60Kg	89,02	89,06	0,0	-3,3	-12,1	-2,2	-6,8	57,7
Soja Grão	Paranaguá - PR	R\$/60Kg	184,13	182,22	1,0	3,1	-10,6	7,2	6,7	82,0
Trigo Grão	PR	R\$/t	1.891,74	1.880,42	0,6	1,8	2,7	20,4	19,4	64,3

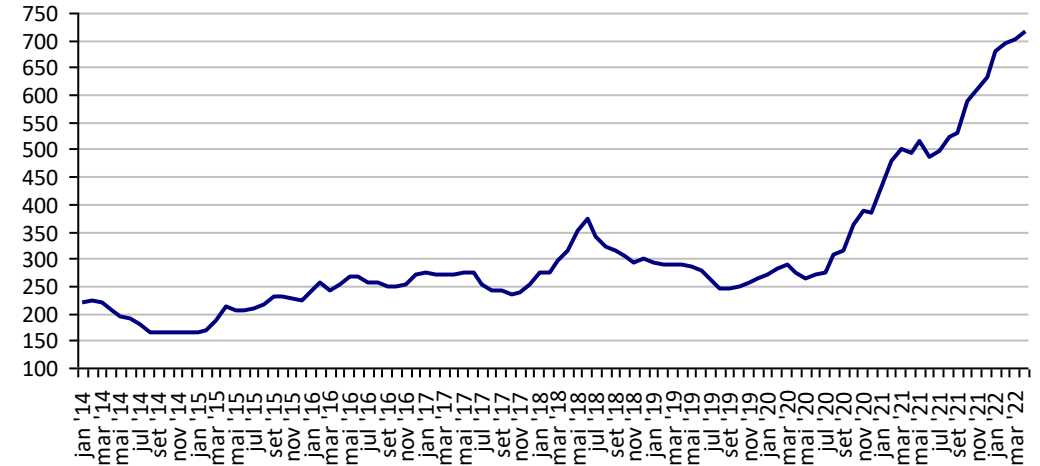
Fonte: CEPEA

**Açúcar Cristal - SP (R\$/50Kg)**



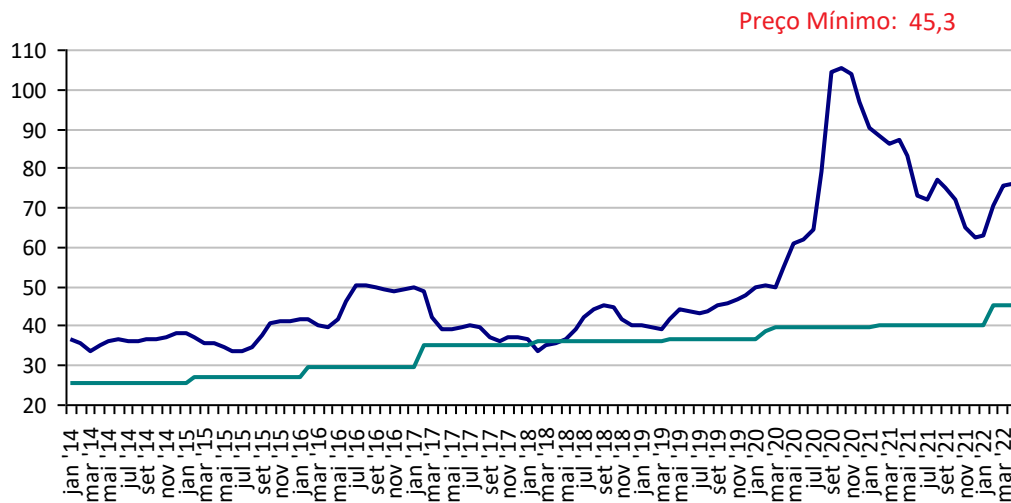
Fonte: CEPEA

**Algodão em Pluma - SP (R\$/@)**



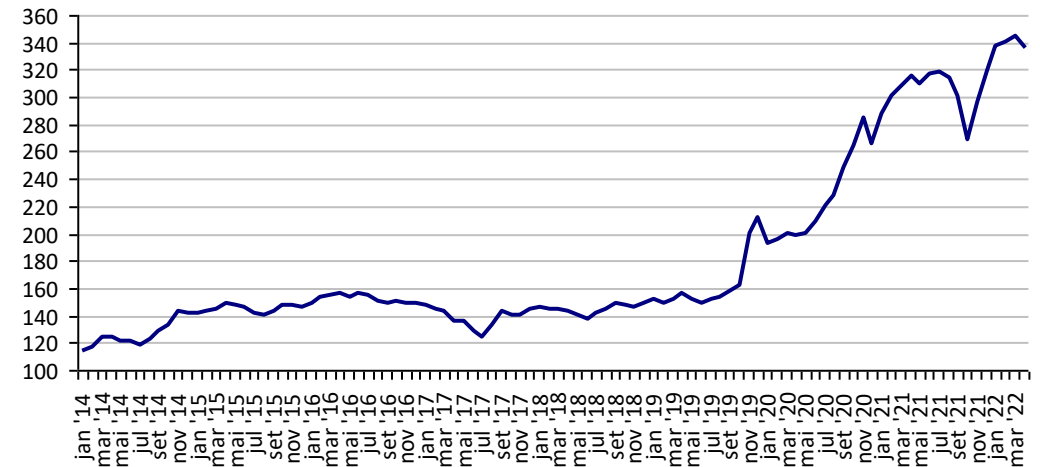
Fonte: CEPEA

**Arroz em Casca -RS (R\$/50Kg)**



Fonte: CEPEA

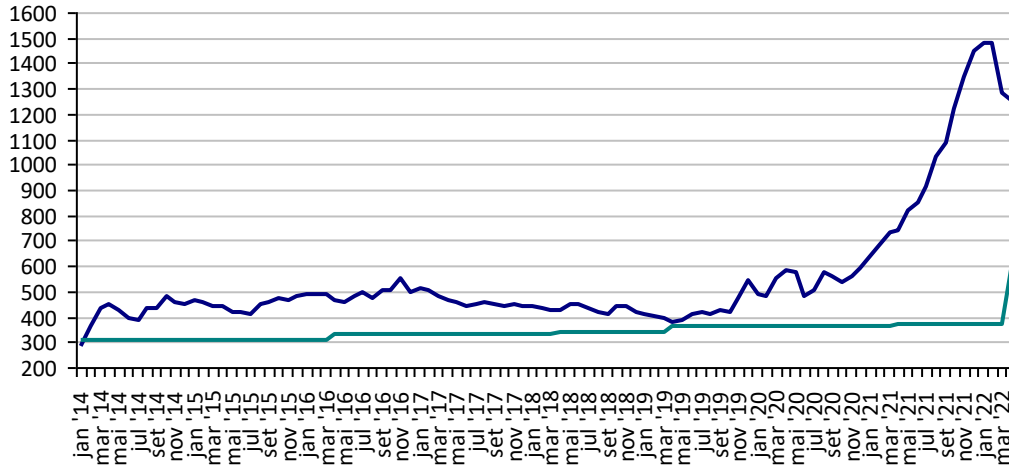
**Boi Gordo - SP (R\$/@)**



Fonte: CEPEA

**Café Arábica - SP (R\$/60Kg)**

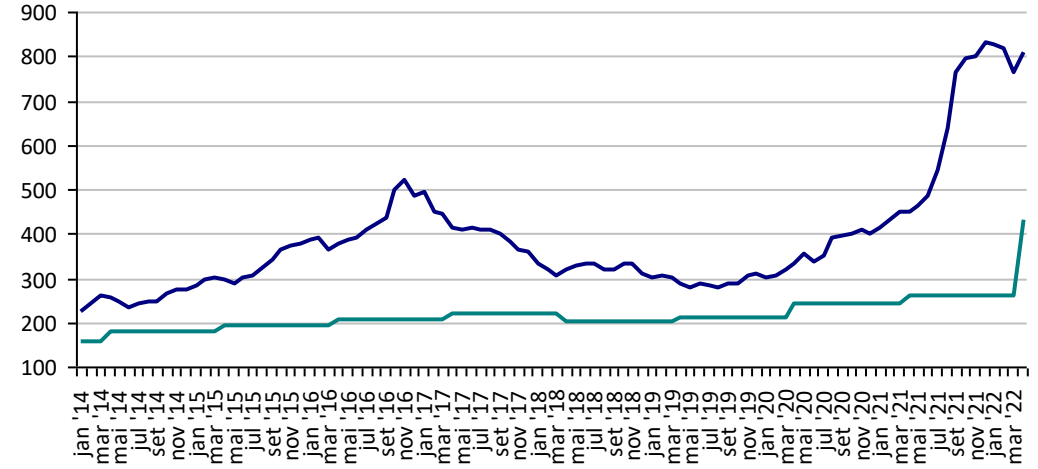
Preço Mínimo: 606,66



Fonte: CEPEA

**Café Robusta - ES (R\$/60Kg)**

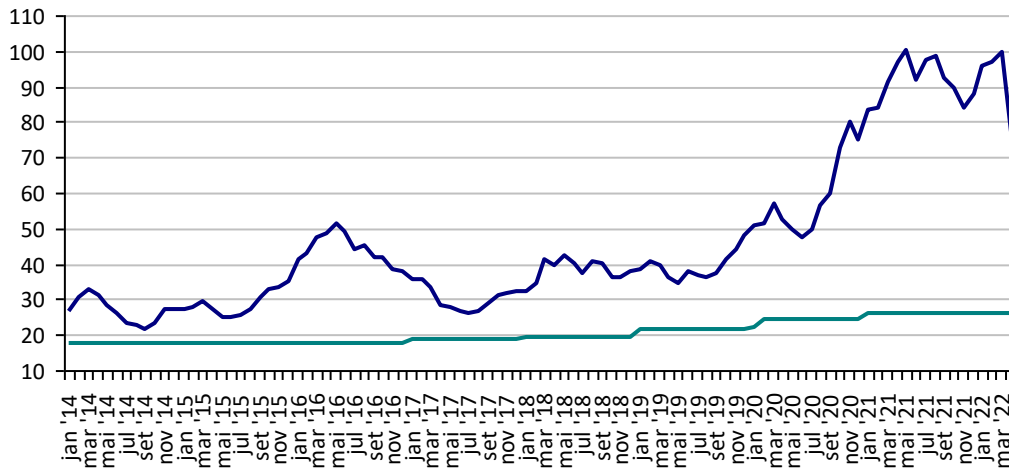
Preço Mínimo: 434,82



Fonte: CEPEA

**Milho Campinas - SP (R\$/60Kg)**

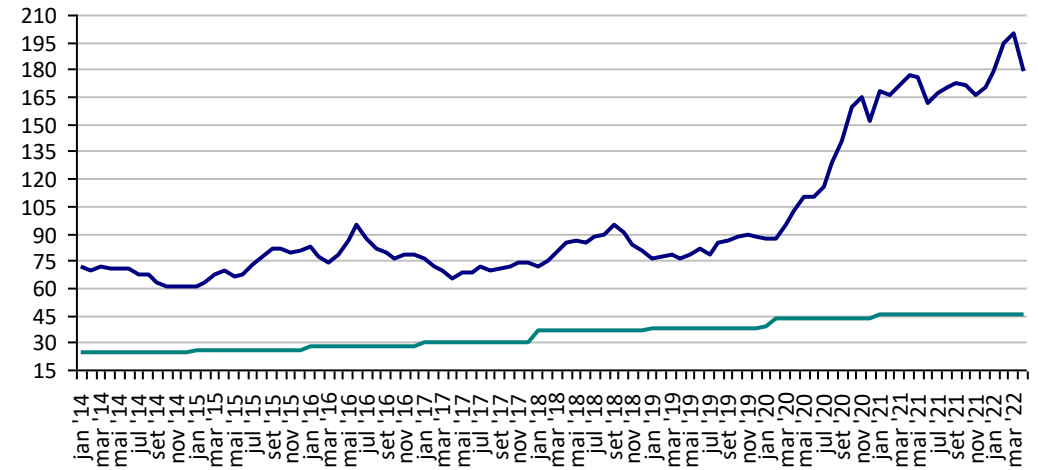
Preço Mínimo: 26,28



Fonte: CEPEA

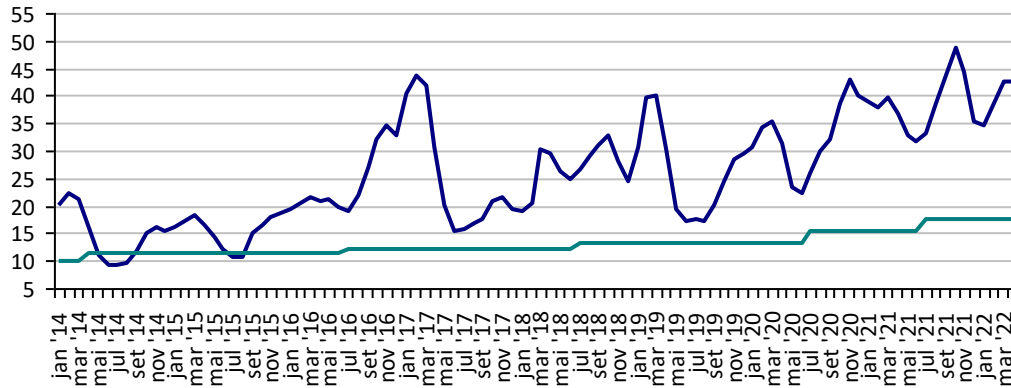
**Soja Paranaguá - PR (R\$/60Kg)**

Preço Mínimo: 45,24



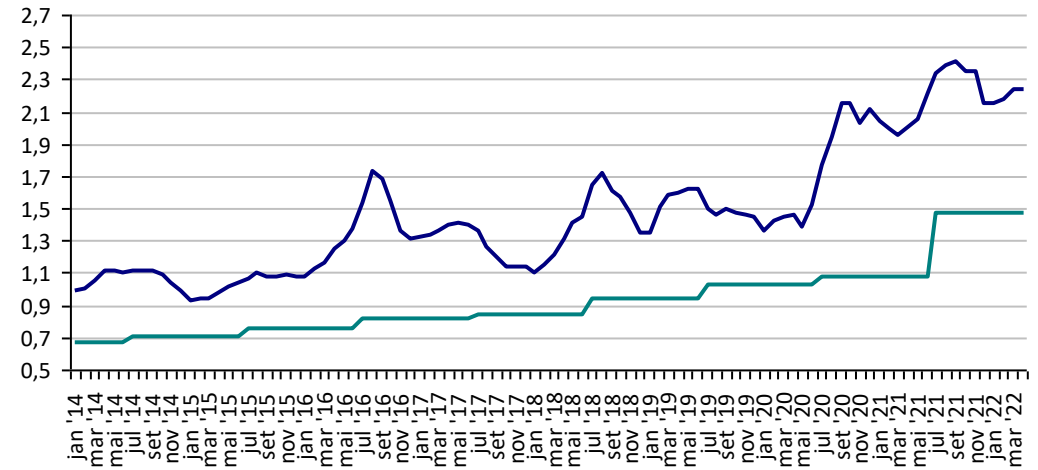
Fonte: CEPEA

**Preços Médios Mensais de Laranja Pêra - Arvore – Mercado – Bebedouro-SP (R\$/cx 40,8kg) Preço Mínimo: 17,76**



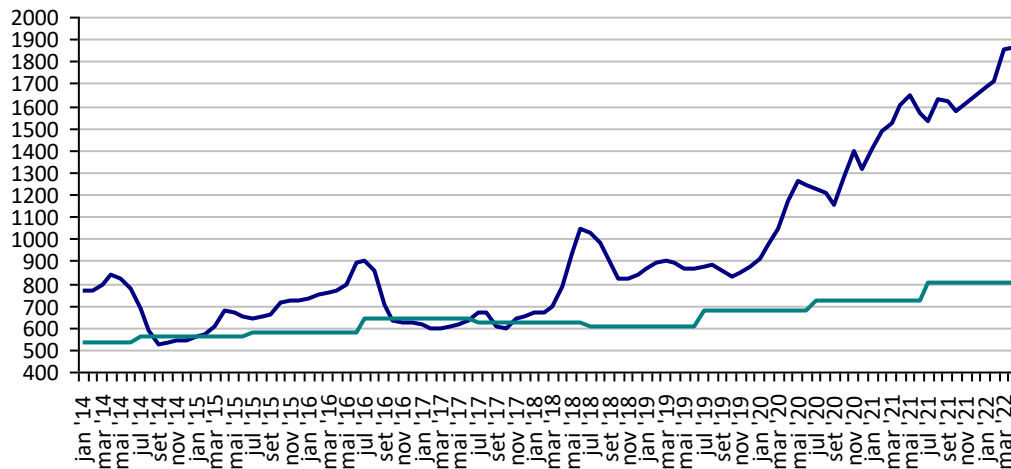
Fonte: CEPEA

**Leite - MG (R\$/Litro) Preço Mínimo: 1,48**



Fonte: CEPEA

**Trigo - PR (R\$/t) Preço Mínimo: 803**



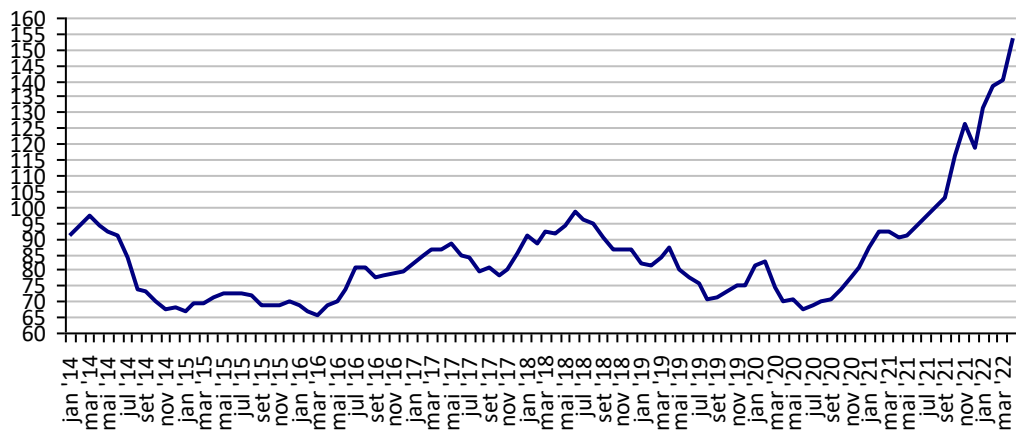
Fonte: CEPEA



## PREÇOS AGROPECUÁRIOS - MERCADO EXTERNO

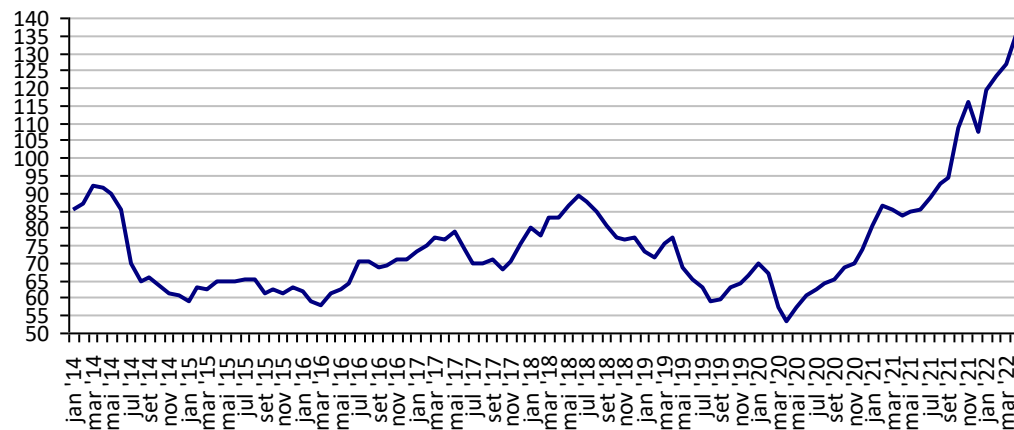
PRODUTOS	UF/PRAÇA	UNIDADE	COTAÇÕES		VARIAÇÕES					
			08/04/2022	07/04/2022	DIÁRIA %	07 DIAS %	30 DIAS %	06 MESES %	12 MESES %	24 MESES %
Algodão Pluma	New York	US\$/Lb	132,41	133,20	-0,6	-1,6	9,3	20,6	62,6	145,9
Algodão Pluma	Liverpool A	US\$/Lb	153,95	153,95	0,0	-1,7	15,2	28,2	78,3	117,0
Arroz Casca	Bangkok	US\$/t	446,00	446,00	0,0	1,1	2,5	8,5	-14,2	-25,0
Café	New York	US\$/Lb	231,65	226,15	2,4	1,4	0,5	13,4	81,2	93,4
Café	Londres	US\$/t	2.091,00	2.064,00	1,3	-2,2	-7,5	-0,4	55,5	74,2
Milho	Chicago	US\$/bs	7,69	7,58	1,5	4,6	4,6	44,2	32,6	133,0
Soja	Chicago	US\$/bs	16,89	16,45	2,6	6,7	0,1	37,5	19,3	97,7
Óleo de soja	Chicago	US\$/t	1.656,12	1.609,82	2,9	5,5	1,3	24,1	40,7	176,4
Farelo de soja	Chicago	US\$/t	468,20	460,20	1,7	4,0	-1,4	47,7	15,1	59,9
Trigo	Argentina	US\$/t	370,00	370,00	0,0	1,4	-9,8	29,8	51,0	72,1
Trigo	Kansas	US\$/t	406,67	393,44	3,4	9,3	0,0	50,7	92,0	131,5

**Preços médios mensais de Algodão em pluma - Liverpool A  
(US\$ cents/Libra)**



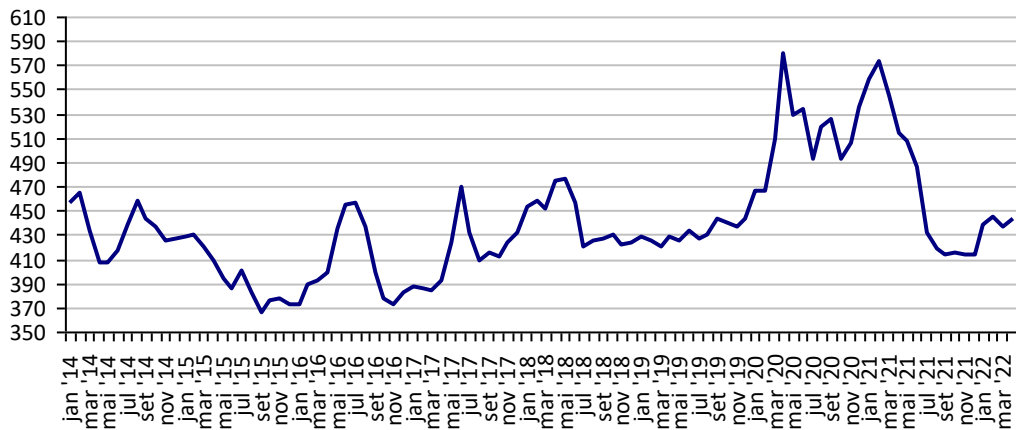
Fonte: Liverpool

**Preços médios mensais de Algodão em pluma - NY  
(US\$ cents/£)**



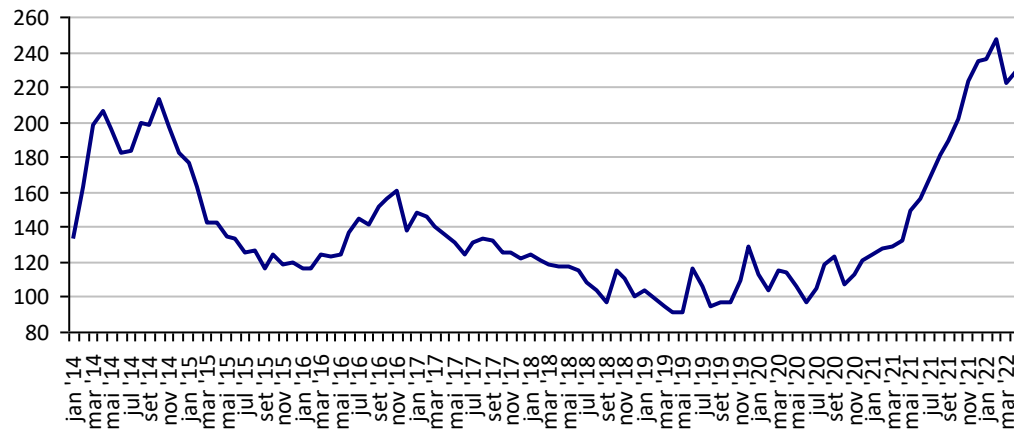
Fonte: Bolsa de Nava Iorque

**Preços médios mensais de Arroz 100% inteiro - Bangkok  
(US\$/Tonelada)**



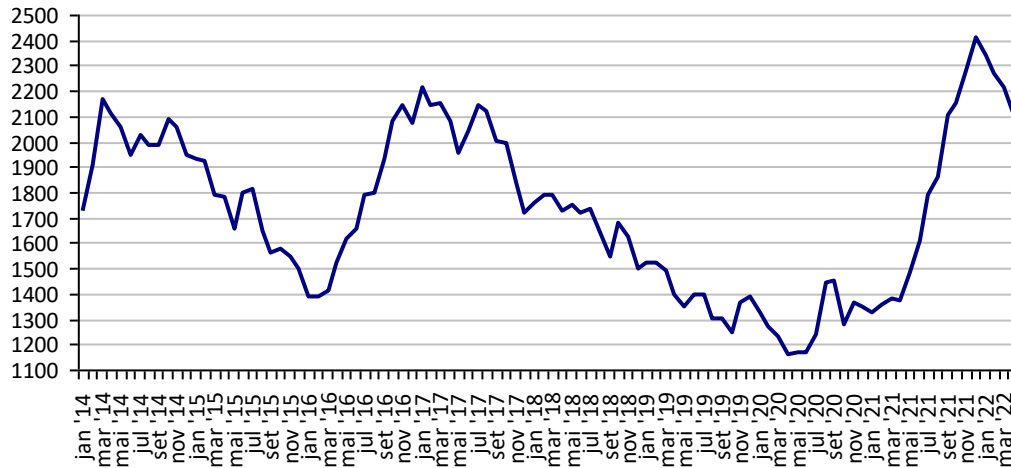
Fonte: Bolsa de Bangkok

**Preços médios mensais de Café Arábica - Nova Iorque - 1ª entrega  
(US\$/libra-peso)**



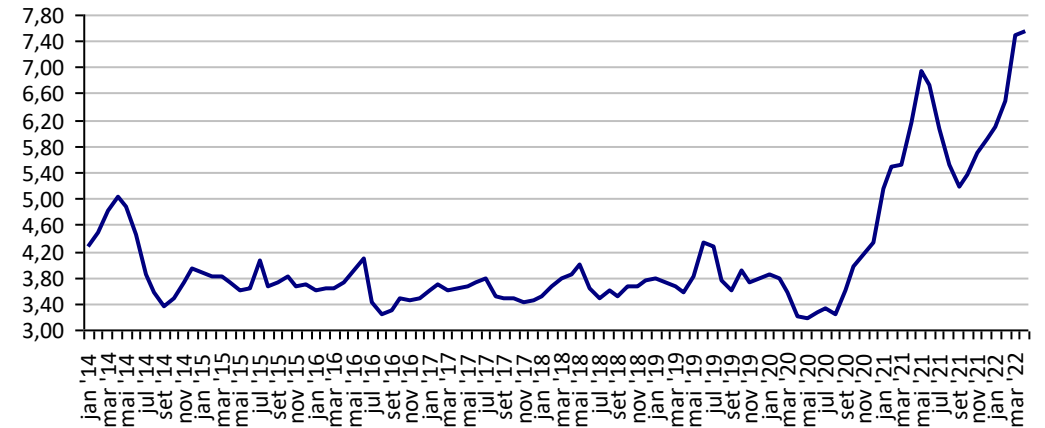
Fonte: Bolsa de Nova Iorque

**Preços médios mensais de Café Robusta - Londres (US\$/t)**



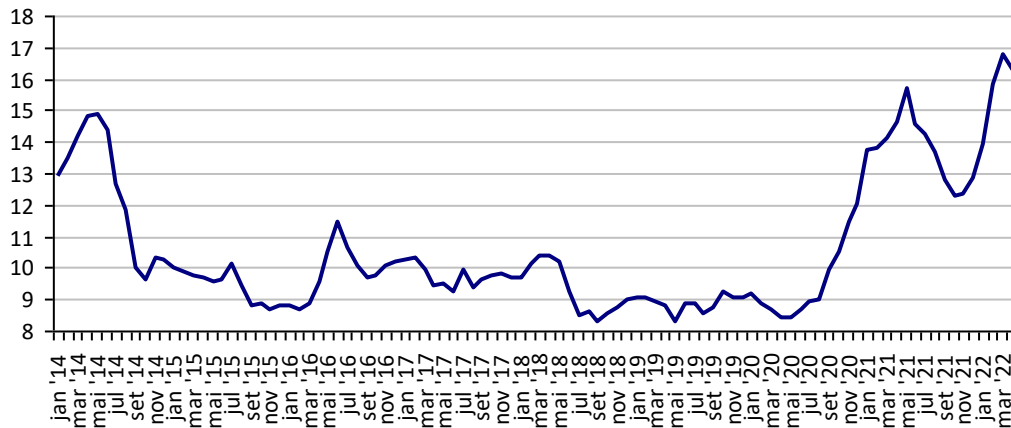
Fonte: ICE Futures Europe

**Preços médios mensais de Milho - Chicago - 1ª entrega (US\$/bushell)**



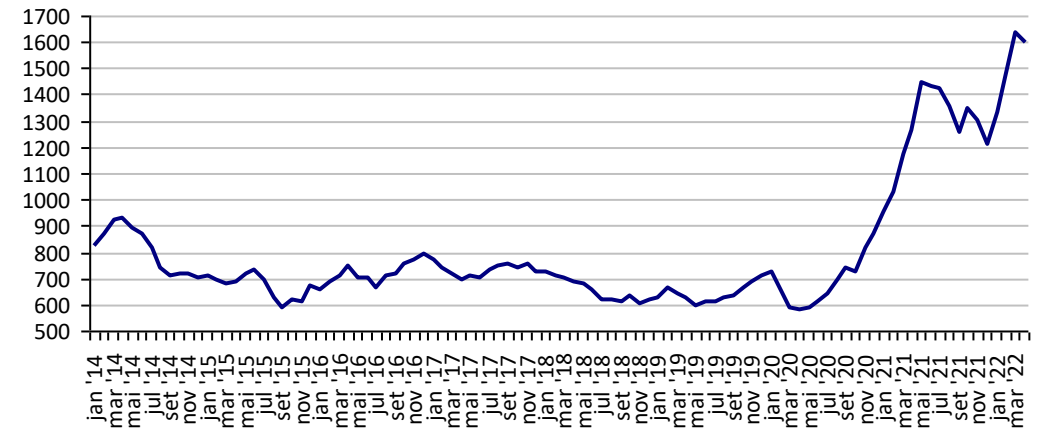
Fonte: CBOT

**Preços médios mensais de Soja em grãos - Chicago - 1ª entrega (US\$/bushell)**



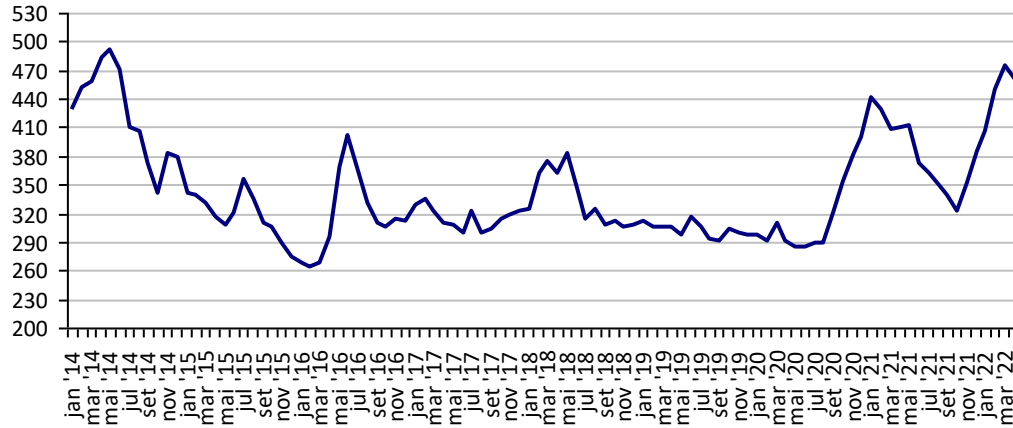
Fonte: CBOT

**Preços médios mensais de Óleo de soja - Chicago (US\$/t)**



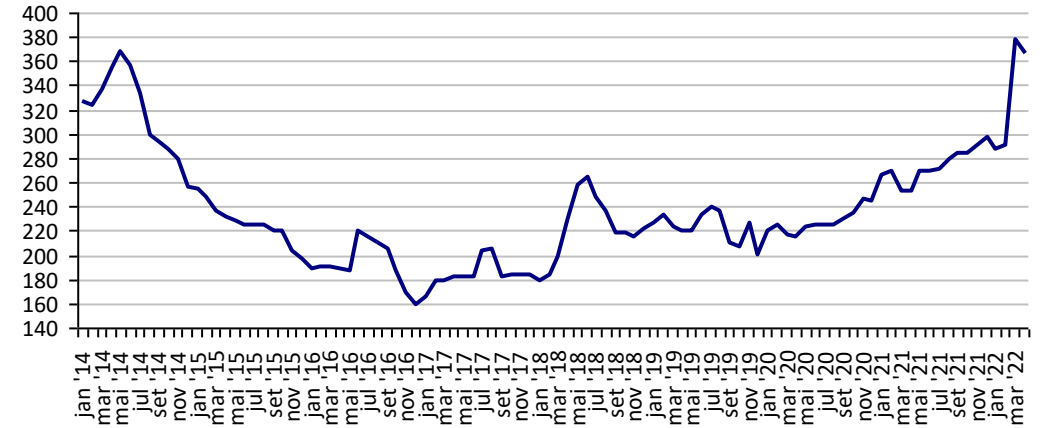
Fonte: CBOT

**Preços médios mensais de Farelo de soja - Chicago (US\$/t)**



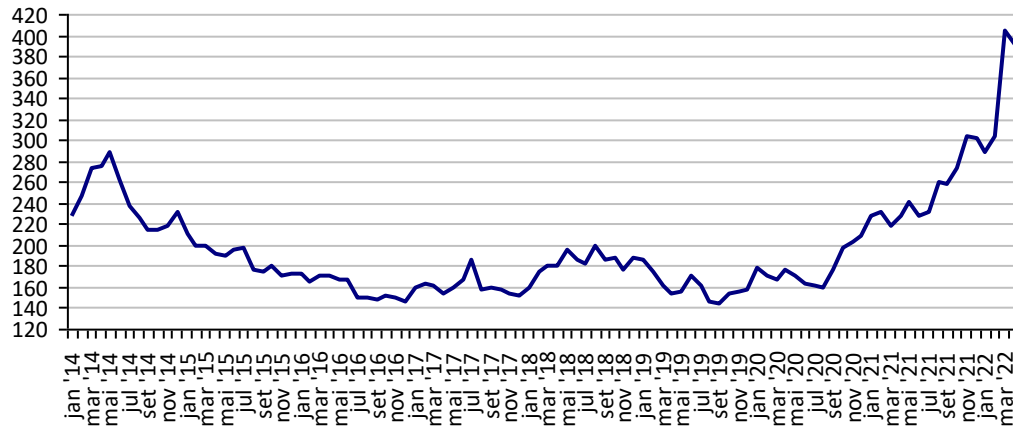
Fonte: CBOT

**Preços médios mensais de Trigo em grãos - Argentina (US\$/t)**



Fonte: CMA

**Preços médios mensais de Trigo em grãos HRW - Kansas (US\$/t)**



Fonte: Bolsa de Kansas

## PREÇOS AGROPECUÁRIOS - COTAÇÕES PRINCIPAIS MOEDAS

PRODUTOS	UF/PRAÇA	UNIDADE	COTAÇÕES		VARIACIONES					
			08/04/2022	07/04/2022	DIÁRIA %	07 DIAS %	30 DIAS %	06 MESES %	12 MESES %	24 MESES %
Taxa de cambio (R\$)	Brasil	US\$	4,75	4,74	0,19	1,13	-5,15	-13,86	-14,88	-8,84
	Brasil	Peso Argentina	0,04	0,04	0,07	0,24	-8,07	-24,05	-29,86	-47,02
	Brasil	Libra Esterlina	6,19	6,19	-0,01	0,49	-6,07	-17,61	-19,26	-4,14
	Brasil	Euro	5,17	5,17	-0,03	-0,44	-6,62	-19,06	-22,24	-8,76
Índice de Commodities Agrícola - (IC-Br)			406,76	406,76	0,00	0,00	0,00	4,18	15,92	79,70

Fonte: Banco Central do Brasil

Índice de Commodities Agrícola - Brasil Agropecuária  
(IC-Br)

