

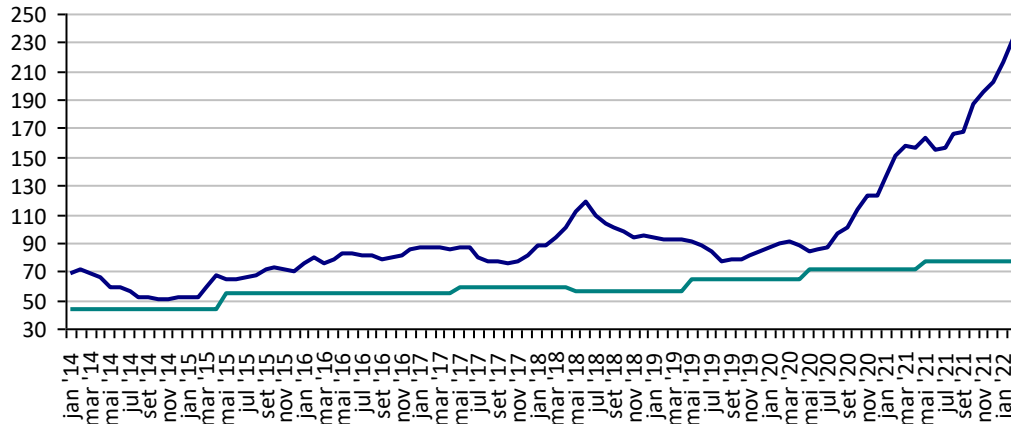
PREÇOS AGROPECUÁRIOS - MERCADO INTERNO - CMA

PRODUTOS	UF/PRAÇA	UNIDADE	COTAÇÕES		VARIAÇÕES					
			04/02/2022	03/02/2022	DIÁRIA %	07 DIAS %	30 DIAS %	06 MESES %	12 MESES %	24 MESES %
Algodão Pluma	Rondonópolis-MT	R\$/@	234,46	230,50	1,7	1,4	13,7	44,6	59,9	162,3
Arroz Casca	Cachoeira do Sul-RS	R\$/50Kg	67,20	66,30	1,4	6,3	8,3	-12,4	-24,2	33,2
Boi Gordo	Barra do Garça-MT	R\$/@	312,00	312,00	0,0	-1,3	2,3	1,6	6,5	77,3
Feijão Cores	Apucarana-PR	R\$/60Kg	275,00	275,00	0,0	0,0	7,8	-5,2	0,0	66,7
Frango	SC	R\$/Kg	4,10	4,10	0,0	0,0	0,0	2,5	36,7	49,6
Milho	Cascavel-PR	R\$/60Kg	97,00	97,00	0,0	0,0	3,2	-4,9	24,4	115,6
Soja	Cascavel-PR	R\$/60Kg	191,00	188,00	1,6	4,9	7,3	13,7	13,0	141,8
Óleo de soja	SP	R\$/t	8.600,00	8.600,00	0,0	-1,1	2,4	14,7	43,3	138,9
Farelo de soja	Ponta Grossa-PR	R\$/t	2.800,00	2.800,00	0,0	1,4	4,1	21,7	-15,2	100,0
Suino	Chapecó-SC	R\$/@18,75kg	97,50	97,50	0,0	-3,7	-8,8	-11,9	-13,3	20,9
Trigo	Cascavel-PR	R\$/t	1.720,00	1.720,00	0,0	0,0	-0,6	11,0	14,7	77,3

Fonte: CMA

Preços médios mensais de Algodão em pluma - Rondonópolis-MT
(R\$/@)

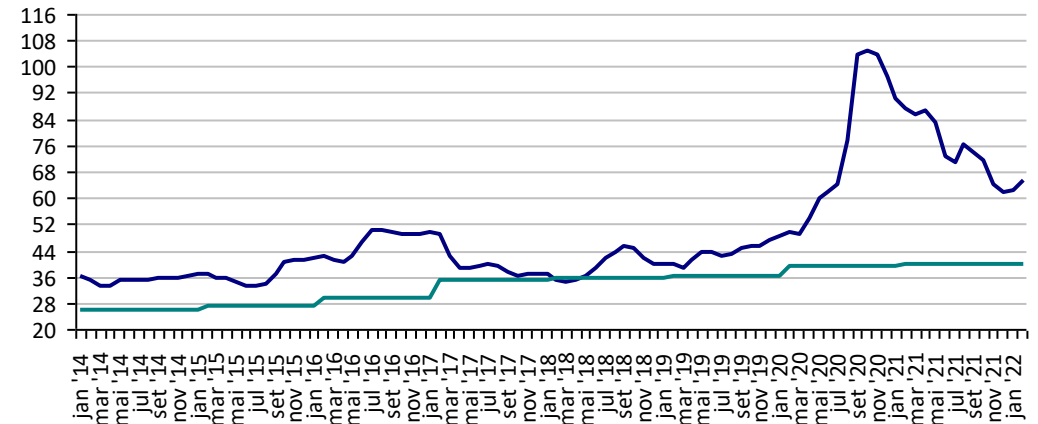
Preço Mínimo: 77,45



Fonte: CMA

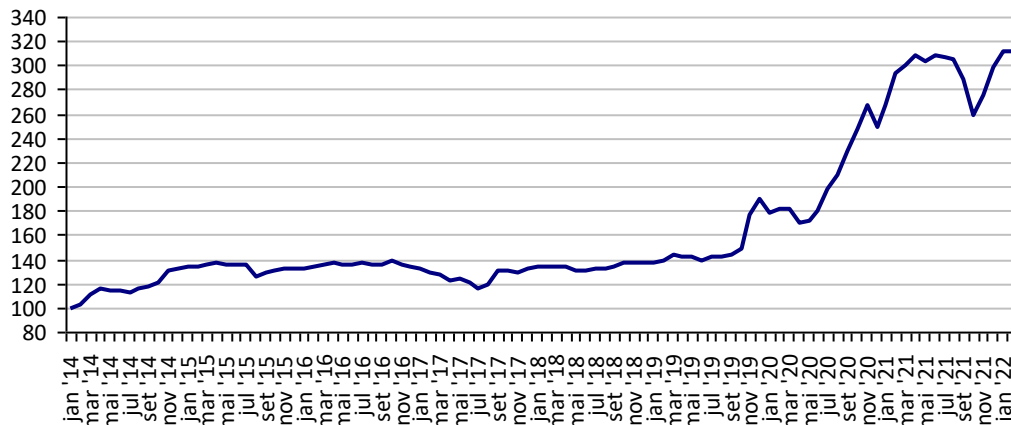
Preços médios mensais de Arroz em casca - Cachoeira do Sul-RS
(R\$/50kg)

Preço Mínimo: 40,18



Fonte: CMA

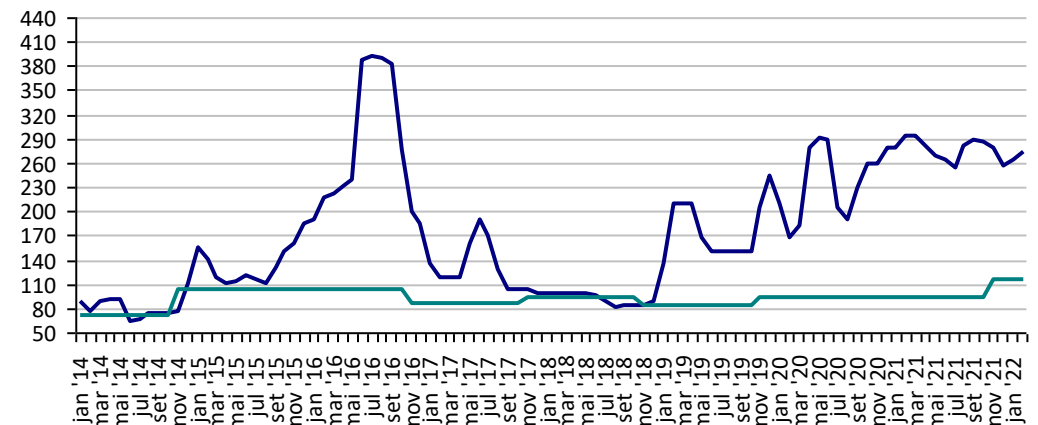
Preços médios mensais de Boi gordo - Barra do Garça-MT
(R\$/@)



Fonte: CMA

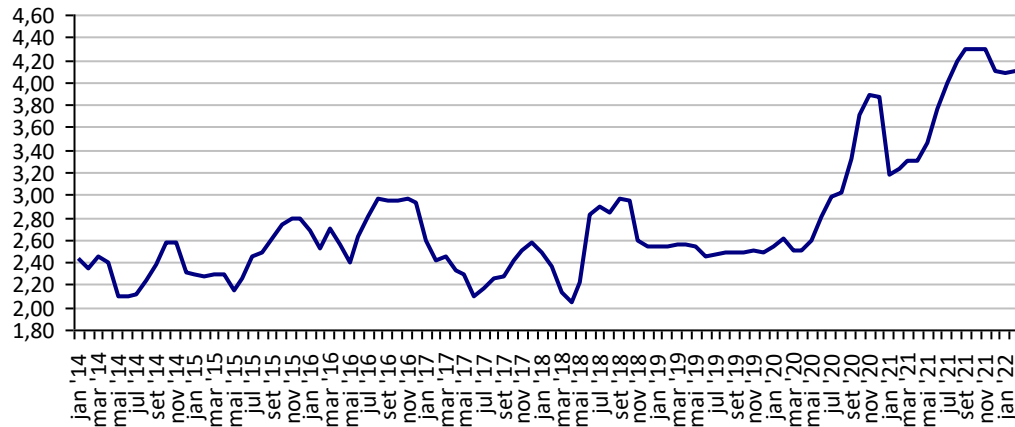
Preços médios mensais de Feijão cores - Apucarana - PR
(R\$/60kg)

Preço Mínimo: 116,75



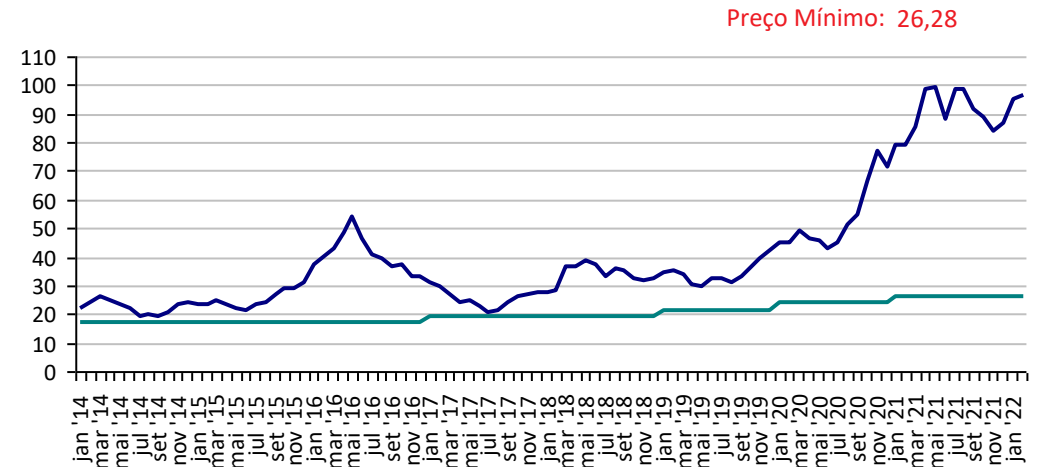
Fonte: CMA

Preços médios mensais de Frango vivo - Santa Catarina (R\$/kg)



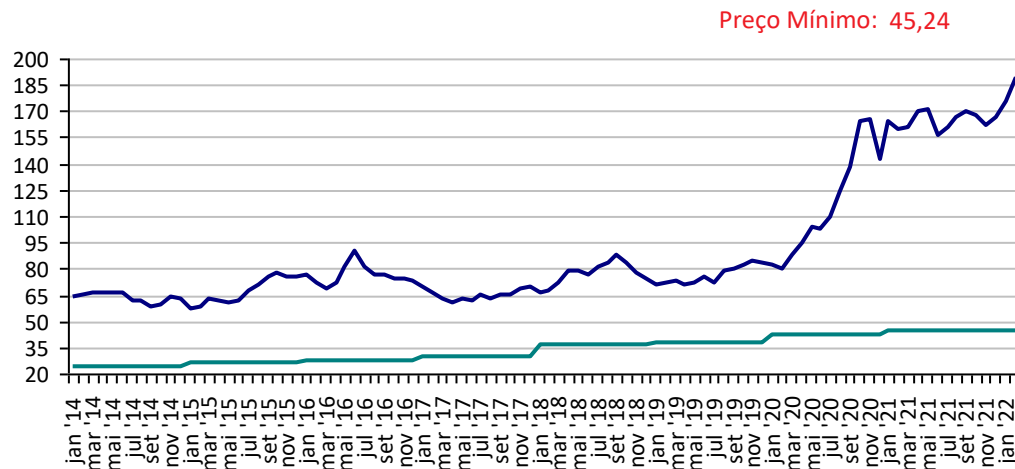
Fonte: CMA

Preços médios mensais de Milho em grãos - Cascavel-PR (R\$/60kg)



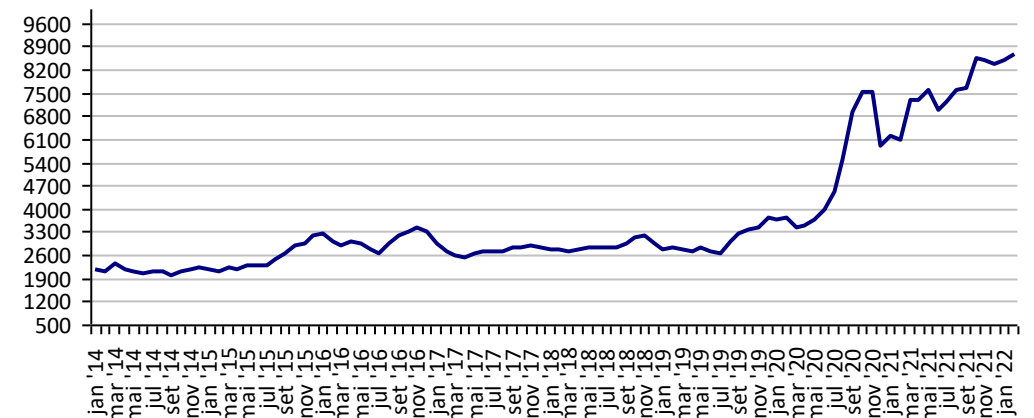
Fonte: CMA

Preços médios mensais de Soja em grãos - Cascavel-PR (R\$/60kg)



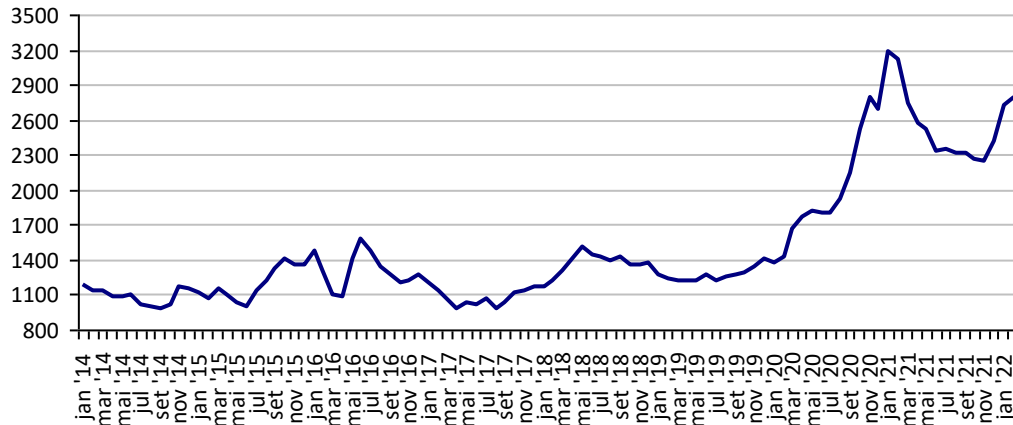
Fonte: CMA

Preços médios mensais de Óleo de soja - SP (R\$/t)



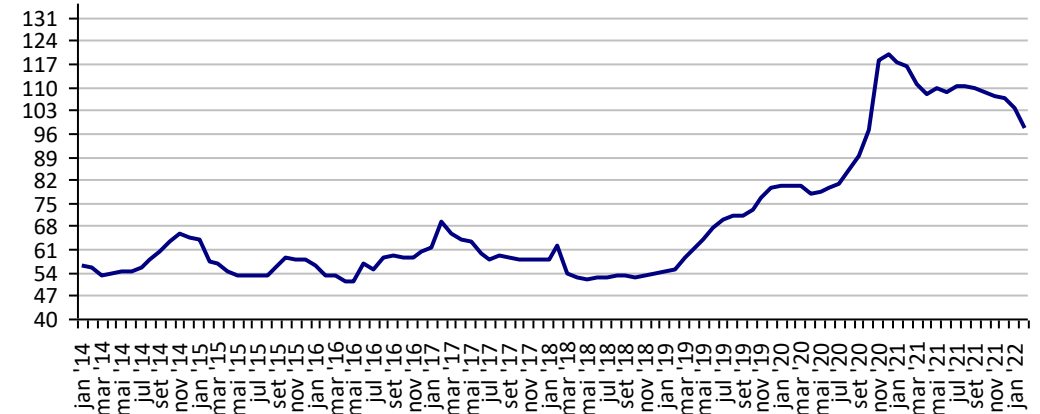
Fonte: CMA

**Preços médios mensais de Farelo Soja Ponta Grossa-PR
(R\$/t)**



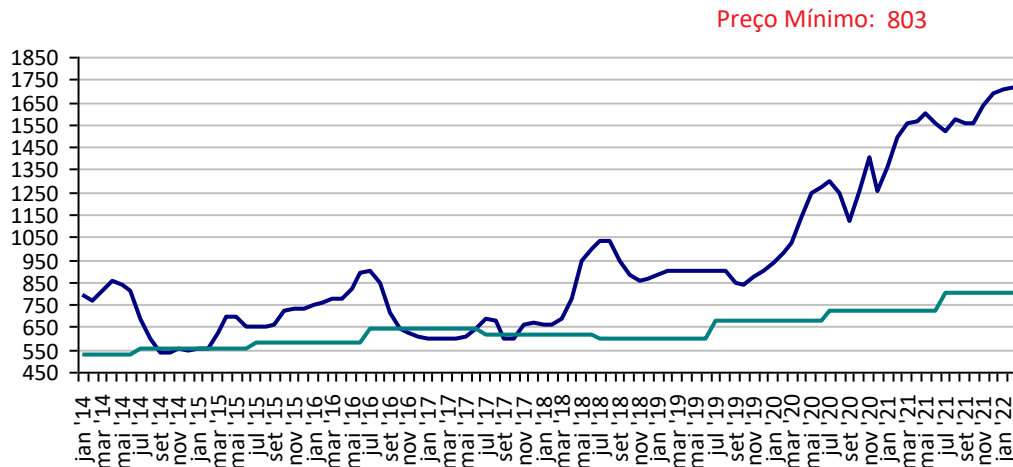
Fonte: CMA

**Preços médios mensais de Suíno vivo - Chapecó-SC
(R\$/@ de 18,75kg)**



Fonte: CMA

**Preços médios mensais de Trigo em grãos - Cascavel - PR
(R\$/tonelada)**



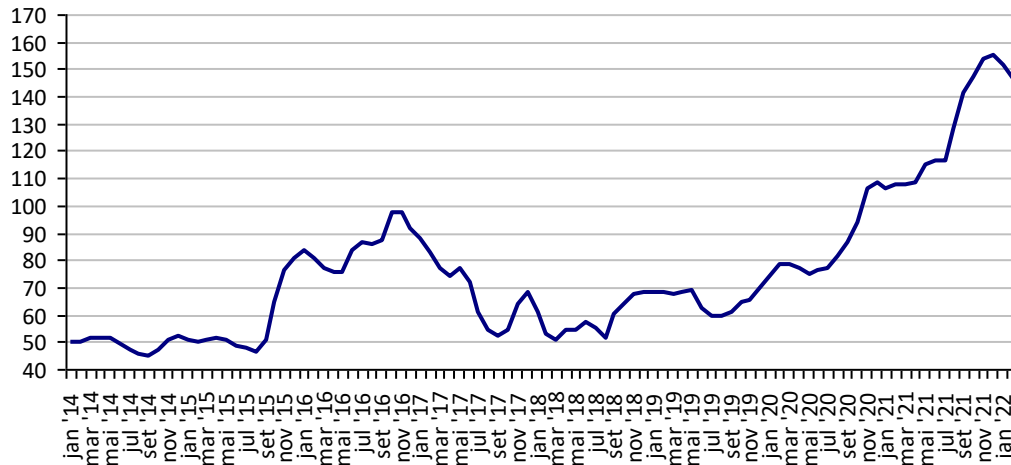
Fonte: CMA

PREÇOS AGROPECUÁRIOS - MERCADO INTERNO - CEPEA

PRODUTOS	UF/PRAÇA	UNIDADE	COTAÇÕES		VARIAÇÕES					
			04/02/2022	03/02/2022	DIÁRIA %	07 DIAS %	30 DIAS %	06 MESES %	12 MESES %	24 MESES %
Açúcar Cristal	SP	R\$/50Kg	146,33	146,33	1,0	-1,8	-4,5	22,4	36,0	90,8
Algodão Pluma	SP	R\$/@	702,60	701,48	0,2	1,0	9,2	37,2	50,1	151,8
Arroz Casca	RS	R\$/50Kg	67,58	68,00	-0,6	5,0	8,4	-12,4	-24,4	32,2
Boi Gordo	SP	R\$/@	343,90	334,00	3,0	1,3	-0,4	7,9	14,6	78,3
Café Arábica	SP	R\$/60Kg	1.491,20	1.491,62	0,0	0,7	2,6	47,9	123,4	227,0
Café Robusta	ES	R\$/60Kg	822,28	822,73	-0,1	-0,7	-0,5	34,2	93,1	171,2
Laranja Pêra	SP	R\$/cx40,8kg	39,25	38,21	2,7	9,0	11,2	6,4	5,5	17,4
Leite	MG	R\$/Litro	2,16	2,16	0,0	0,0	0,0	-9,9	8,0	51,2
Milho Grão	Campinas - SP	R\$/60Kg	97,13	96,82	0,3	-0,3	4,7	-2,3	17,0	93,6
Soja Grão	Paranaguá - PR	R\$/60Kg	193,36	191,98	0,7	5,2	6,2	13,6	15,3	126,0
Trigo Grão	PR	R\$/t	1.709,23	1.704,32	0,3	-0,5	1,2	5,3	14,2	79,3

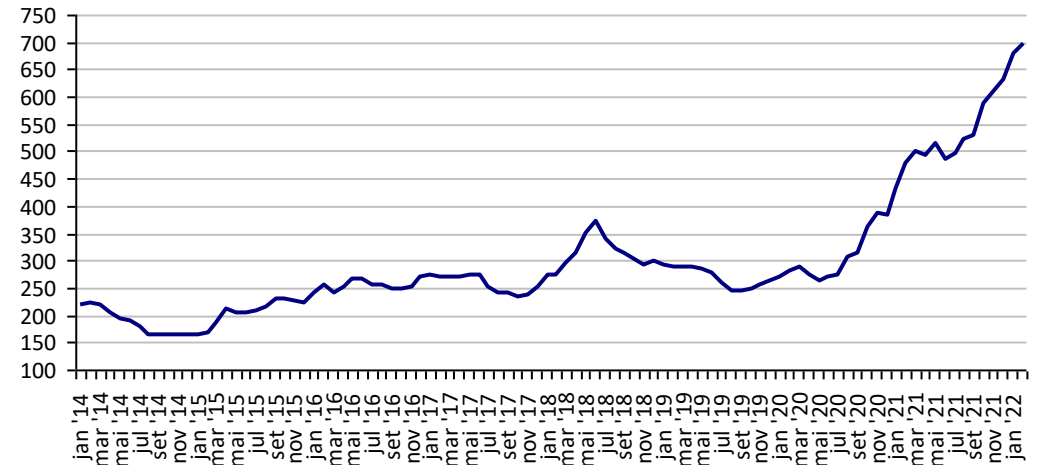
Fonte: CEPEA

Açúcar Cristal - SP (R\$/50Kg)



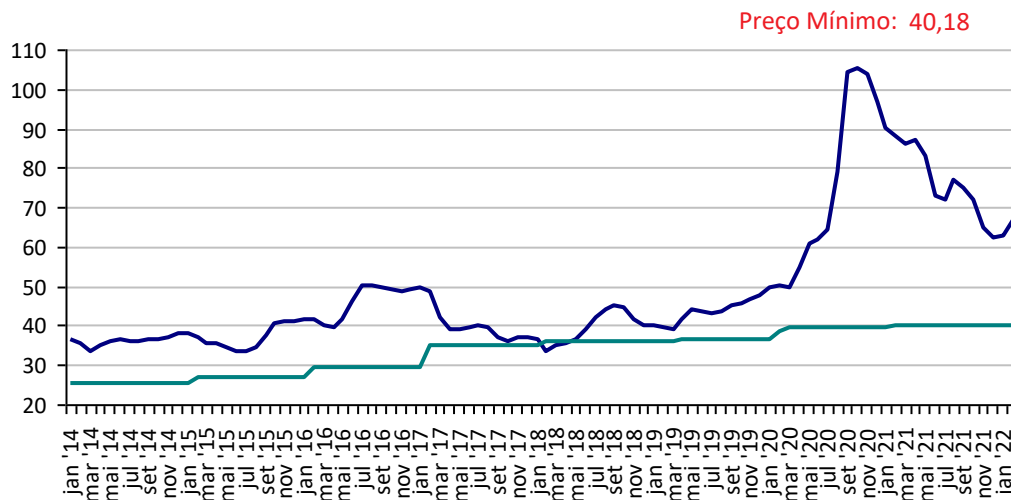
Fonte: CEPEA

Algodão em Pluma - SP (R\$/@)



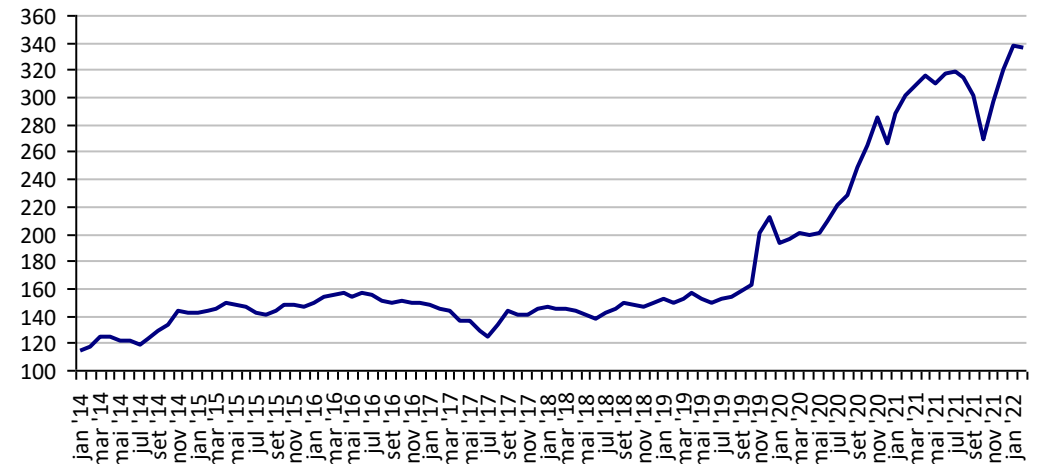
Fonte: CEPEA

Arroz em Casca -RS (R\$/50Kg)



Fonte: CEPEA

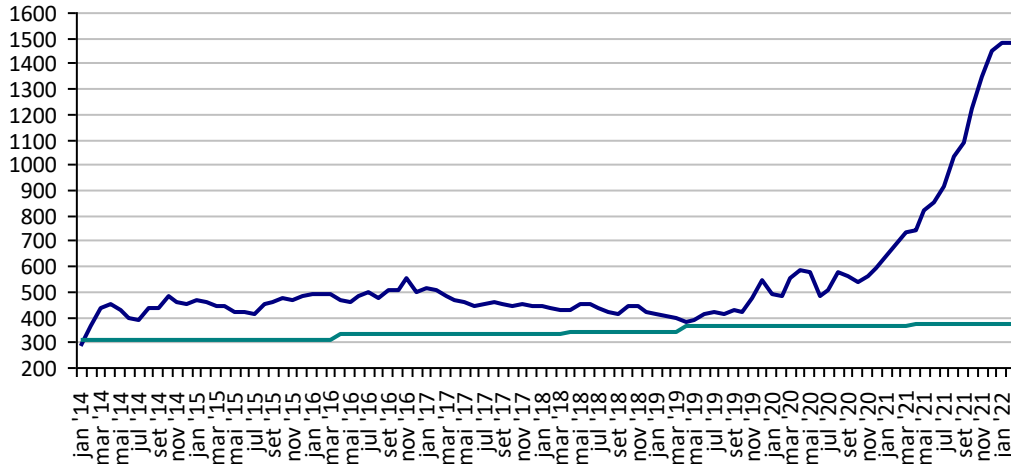
Boi Gordo - SP (R\$/@)



Fonte: CEPEA

Café Arábica - SP (R\$/60Kg)

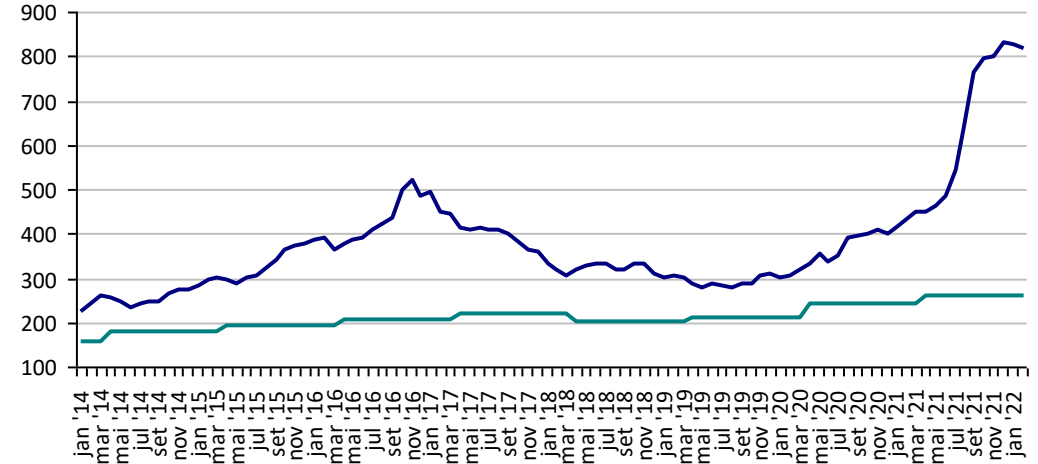
Preço Mínimo: 369,4



Fonte: CEPEA

Café Robusta - ES (R\$/60Kg)

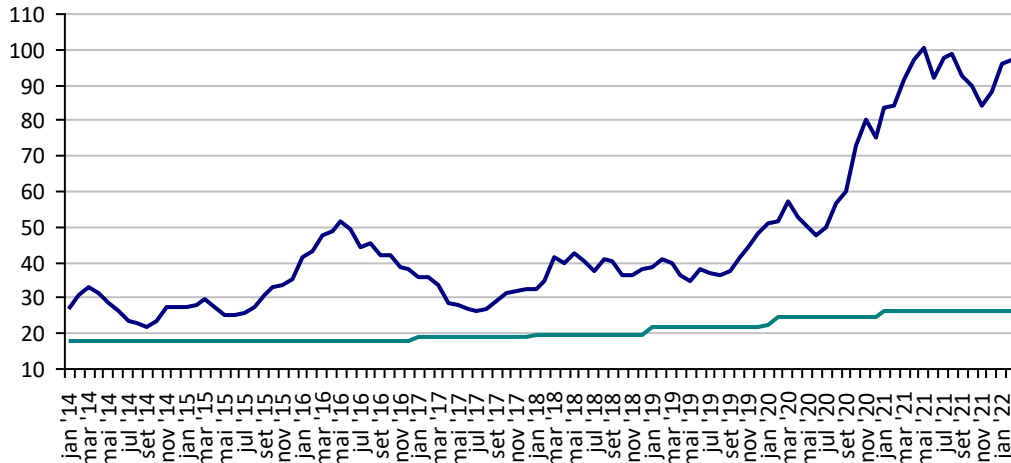
Preço Mínimo: 263,93



Fonte: CEPEA

Milho Campinas - SP (R\$/60Kg)

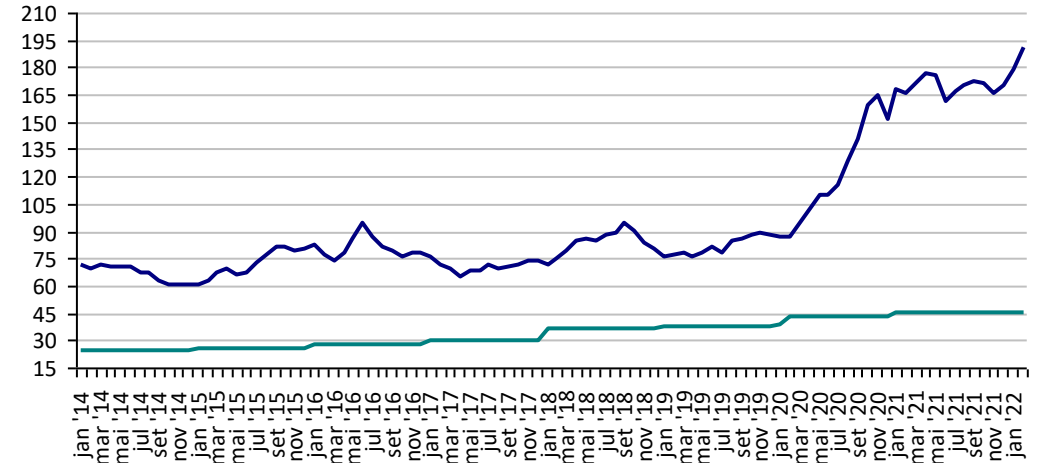
Preço Mínimo: 26,28



Fonte: CEPEA

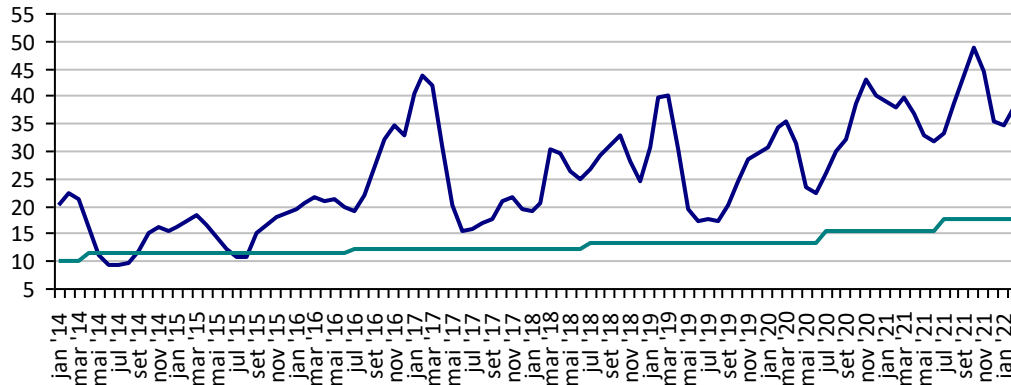
Soja Paranaguá - PR (R\$/60Kg)

Preço Mínimo: 45,24



Fonte: CEPEA

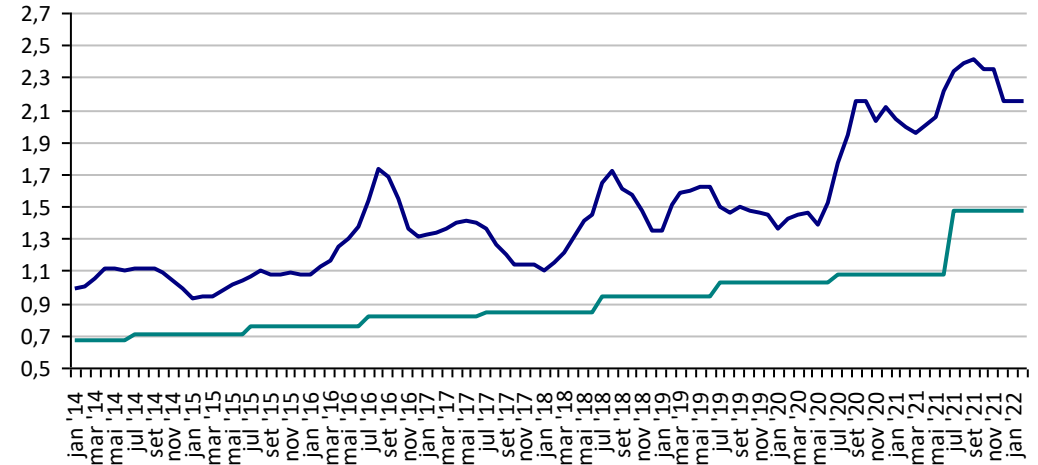
**Preços Médios Mensais de Laranja Pêra - Arvore – Mercado –
Bebedouro-SP (R\$/cx 40,8kg) Preço Mínimo: 17,76**



Fonte: CEPEA

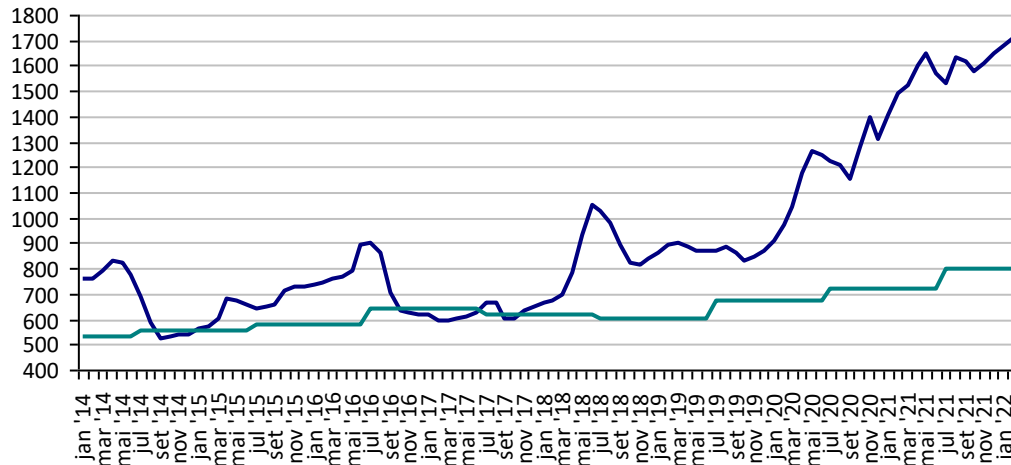
Leite - MG (R\$/Litro)

Preço Mínimo: 1,48



Fonte: CEPEA

Trigo - PR (R\$/t) Preço Mínimo: 803

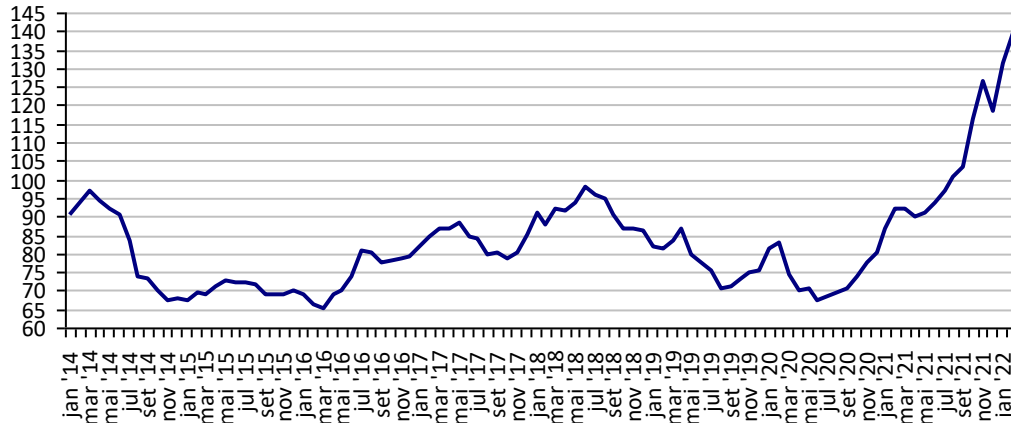


Fonte: CEPEA

PREÇOS AGROPECUÁRIOS - MERCADO EXTERNO

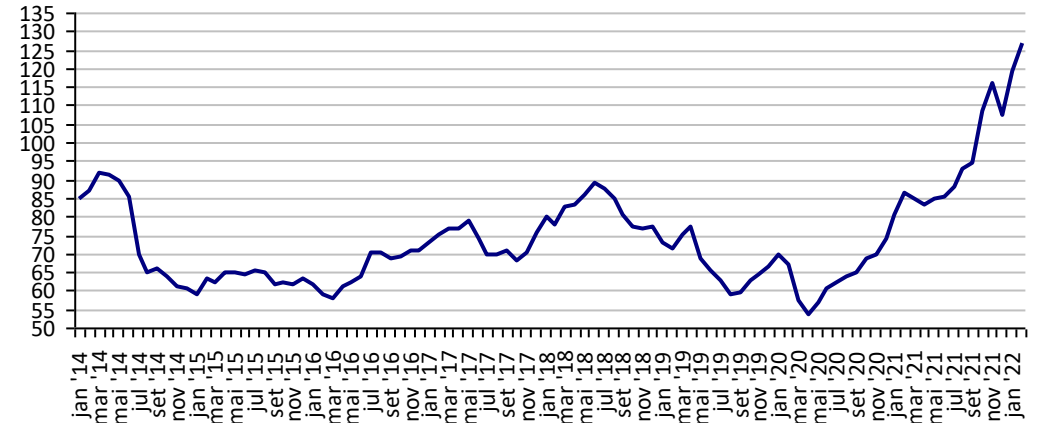
PRODUTOS	UF/PRAÇA	UNIDADE	COTAÇÕES		VARIAÇÕES					
			04/02/2022	03/02/2022	DIÁRIA %	07 DIAS %	30 DIAS %	06 MESES %	12 MESES %	24 MESES %
Algodão Pluma	New York	US\$/Lb	126,74	127,62	-0,7	2,4	9,0	39,4	50,4	87,7
Algodão Pluma	Liverpool A	US\$/Lb	140,15	141,10	-0,7	2,7	12,1	41,1	61,3	69,8
Arroz Casca	Bangkok	US\$/t	453,00	453,00	0,0	0,0	4,1	10,2	-21,6	-3,2
Café	New York	US\$/Lb	241,85	243,90	-0,8	2,5	4,4	34,8	95,0	147,4
Café	Londres	US\$/t	2.229,00	2.234,00	-0,2	1,6	-8,7	24,9	66,0	76,3
Milho	Chicago	US\$/bs	6,20	6,17	0,6	-2,5	3,0	12,7	12,8	62,9
Soja	Chicago	US\$/bs	15,53	15,44	0,6	5,7	21,0	8,4	13,2	76,5
Óleo de soja	Chicago	US\$/t	1.440,95	1.449,54	-0,6	0,1	10,0	7,6	45,4	108,7
Farelo de soja	Chicago	US\$/t	443,90	437,10	1,6	8,0	7,4	24,0	2,5	54,5
Trigo	Argentina	US\$/t	290,00	295,00	-1,7	0,0	0,0	4,3	7,4	28,9
Trigo	Kansas	US\$/t	288,72	282,56	2,2	-2,1	-0,2	12,0	27,0	65,9

Preços médios mensais de Algodão em pluma - Liverpool A (US\$ cents/Libra)



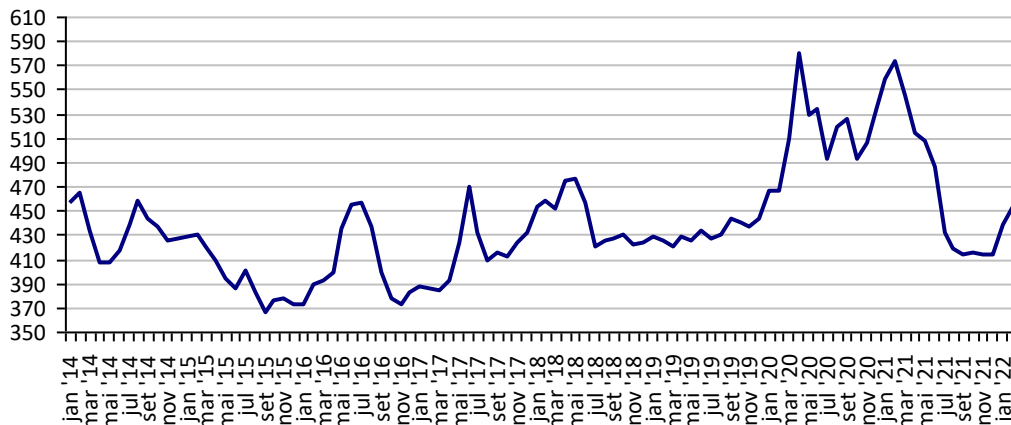
Fonte: Liverpool

Preços médios mensais de Algodão em pluma - NY (US\$ cents/£)



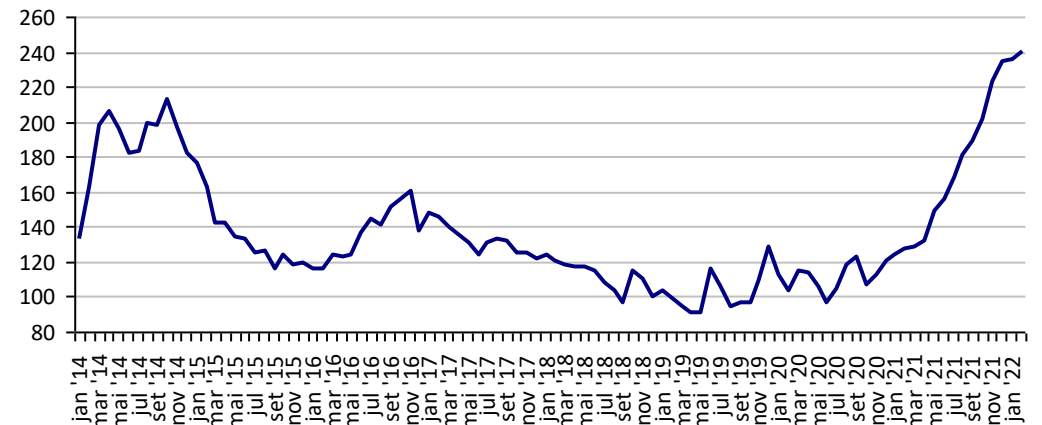
Fonte: Bolsa de Nava lorque

Preços médios mensais de Arroz 100% inteiro - Bangkok (US\$/Tonelada)



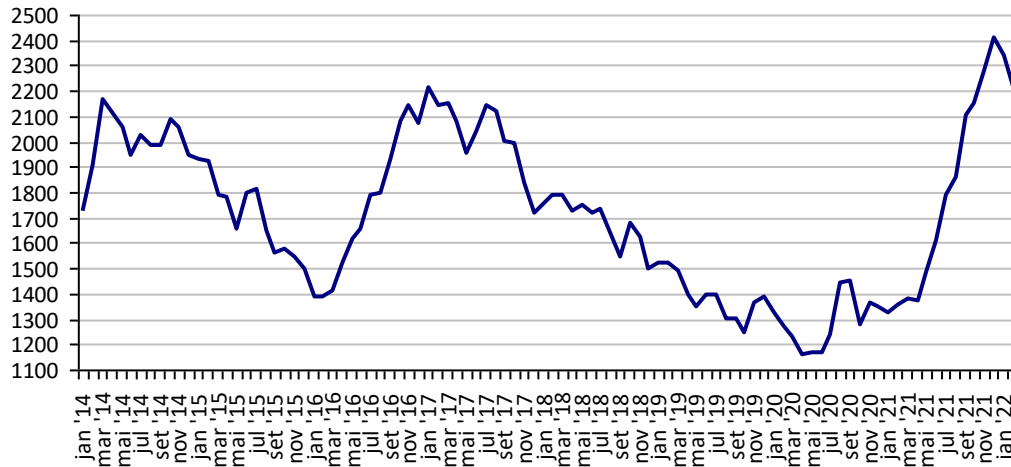
Fonte: Bolsa de Bangkok

Preços médios mensais de Café Arábica - Nova lorque - 1ª entrega (US\$/libra-peso)



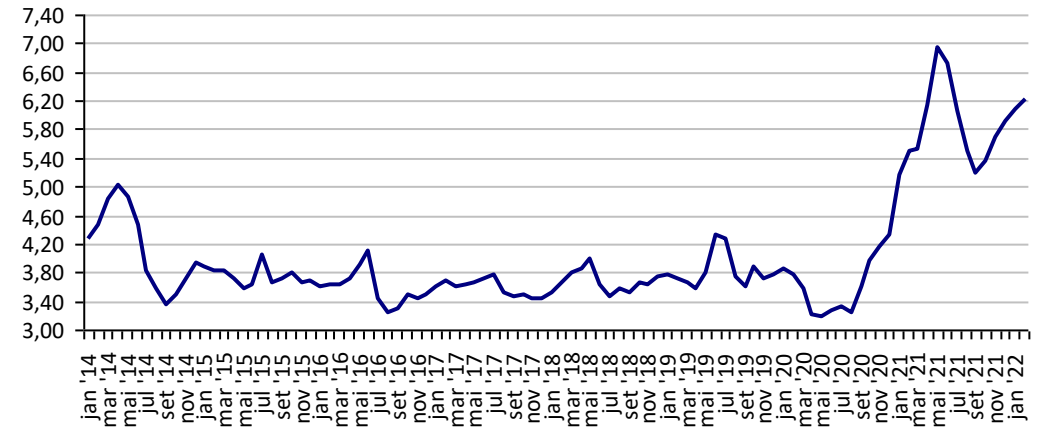
Fonte: Bolsa de Nova Iorque

Preços médios mensais de Café Robusta - Londres (US\$/t)



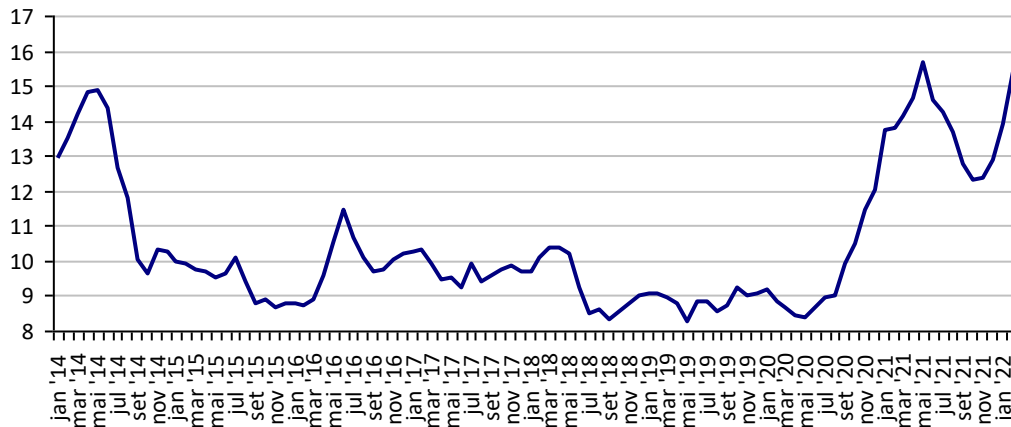
Fonte: ICE Futures Europe

Preços médios mensais de Milho - Chicago - 1ª entrega (US\$/bushell)



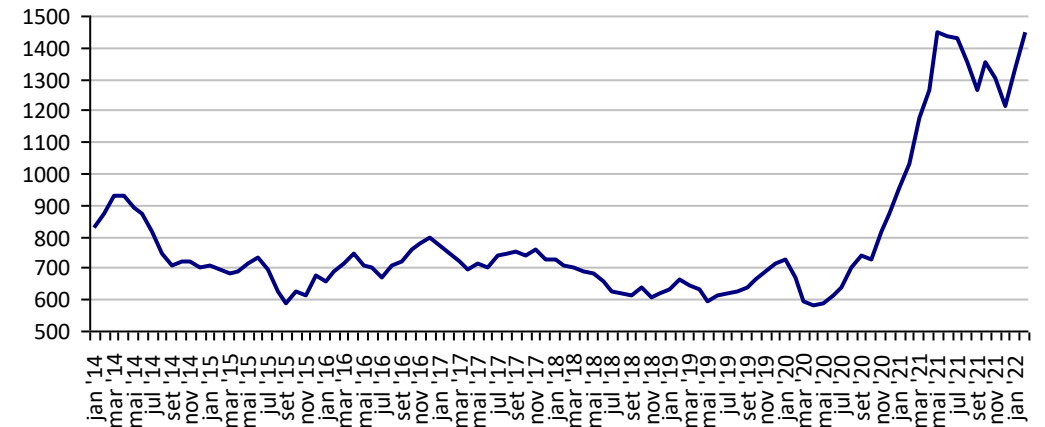
Fonte: CBOT

Preços médios mensais de Soja em grãos - Chicago - 1ª entrega (US\$/bushell)



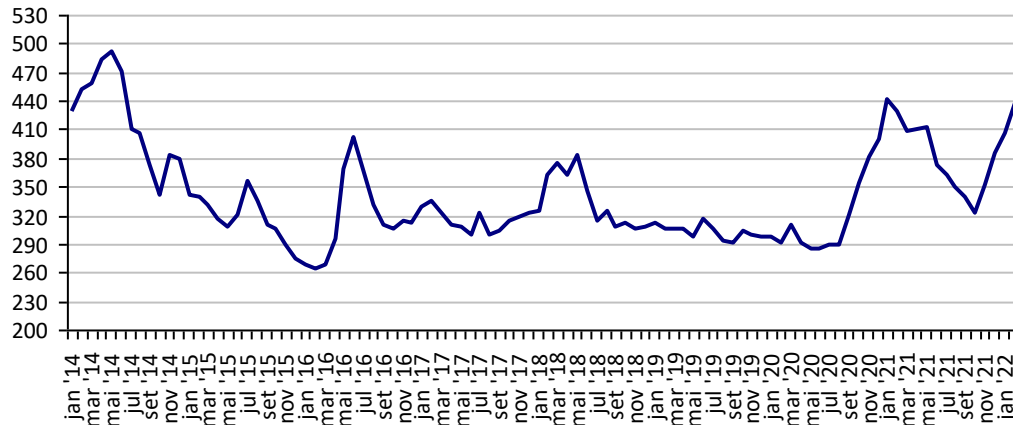
Fonte: CBOT

Preços médios mensais de Óleo de soja - Chicago (US\$/t)



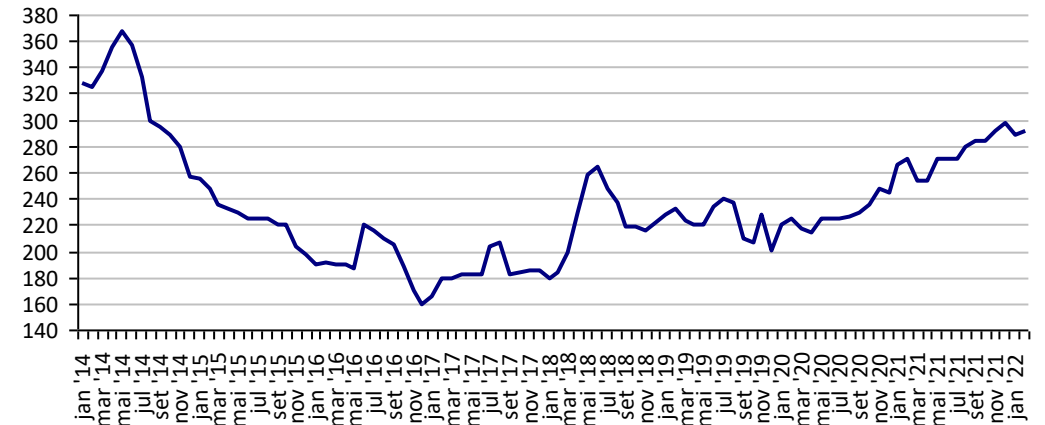
Fonte: CBOT

Preços médios mensais de Farelo de soja - Chicago (US\$/t)



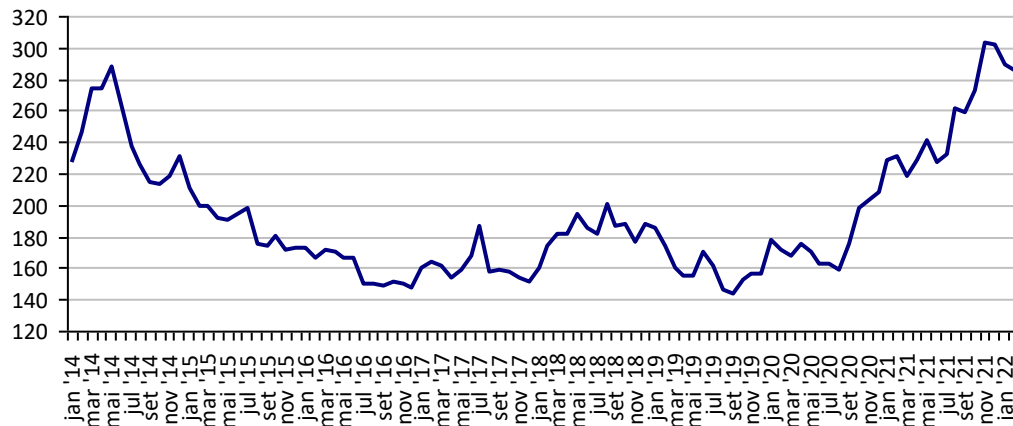
Fonte: CBOT

Preços médios mensais de Trigo em grãos - Argentina (US\$/t)



Fonte: CMA

Preços médios mensais de Trigo em grãos HRW - Kansas (US\$/t)



Fonte: Bolsa de Kansas

PREÇOS AGROPECUÁRIOS - COTAÇÕES PRINCIPAIS MOEDAS

PRODUTOS	UF/PRAÇA	UNIDADE	COTAÇÕES		VARIAÇÕES					
			04/02/2022	03/02/2022	DIÁRIA %	07 DIAS %	30 DIAS %	06 MESES %	12 MESES %	24 MESES %
Taxa de cambio (R\$)	Brasil	US\$	5,33	5,30	0,49	-1,24	-5,91	0,97	-1,16	25,52
	Brasil	Peso Argentina	0,05	0,05	0,38	-1,83	-7,92	-7,13	-17,58	-27,89
	Brasil	Libra Esterlina	7,21	7,22	-0,10	-0,41	-6,15	-1,39	-2,09	30,79
	Brasil	Euro	6,10	6,05	0,69	1,20	-5,05	-1,67	-5,61	30,52
Índice de Commodities Agrícola - (IC-Br)			415,90	415,90	0,00	0,00	0,00	14,77	25,37	83,24

Fonte: Banco Central do Brasil

Índice de Commodities Agrícola - Brasil Agropecuária
(IC-Br)

