

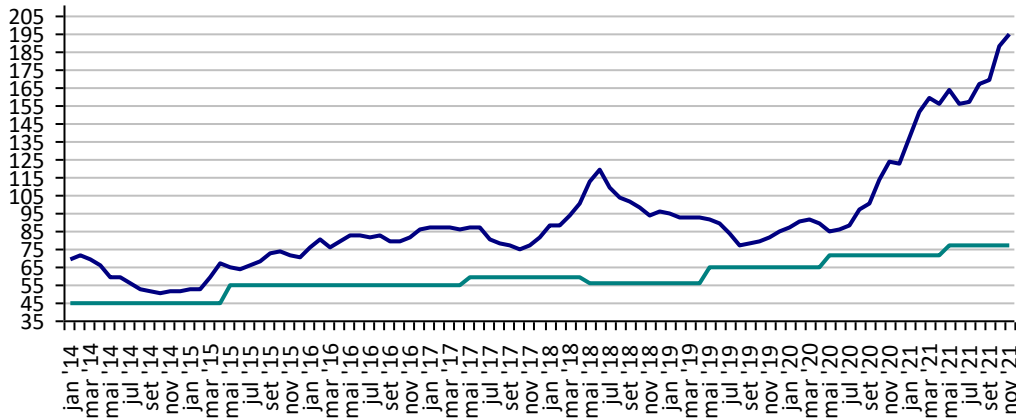
PREÇOS AGROPECUÁRIOS - MERCADO INTERNO - CMA

PRODUTOS	UF/PRAÇA	UNIDADE	COTAÇÕES		VARIAÇÕES					
			19/11/2021	18/11/2021	DIÁRIA %	07 DIAS %	30 DIAS %	06 MESES %	12 MESES %	24 MESES %
Algodão Pluma	Rondonópolis-MT	R\$/@	195,06	195,37	-0,2	0,5	2,9	20,7	59,8	139,8
Arroz Casca	Cachoeira do Sul-RS	R\$/50Kg	64,25	64,30	-0,1	-1,2	-10,5	-21,3	-38,7	40,3
Boi Gordo	Barra do Garça-MT	R\$/@	290,00	290,00	0,0	9,4	14,6	-4,3	7,8	65,7
Feijão Cores	Apucarana-PR	R\$/60Kg	280,00	280,00	0,0	0,0	0,0	5,7	7,7	7,7
Frango	SC	R\$/Kg	4,30	4,30	0,0	0,0	0,0	22,9	10,3	72,7
Milho	Cascavel-PR	R\$/60Kg	83,00	83,00	0,0	0,0	-6,7	-10,8	6,4	107,5
Soja	Cascavel-PR	R\$/60Kg	164,50	164,00	0,3	3,5	-3,5	-3,8	0,9	92,4
Óleo de soja	SP	R\$/t	8.400,00	8.400,00	0,0	1,2	-4,5	9,1	7,7	133,3
Farelo de soja	Ponta Grossa-PR	R\$/t	2.300,00	2.300,00	0,0	4,5	-0,9	-8,0	-20,7	65,5
Suino	Chapecó-SC	R\$/@18,75kg	106,87	106,87	0,0	0,0	-1,7	-3,4	-10,9	39,0
Trigo	Cascavel-PR	R\$/t	1.630,00	1.630,00	0,0	0,0	1,9	1,9	16,4	83,1

Fonte: CMA

Preços médios mensais de Algodão em pluma - Rondonópolis-MT
(R\$/@)

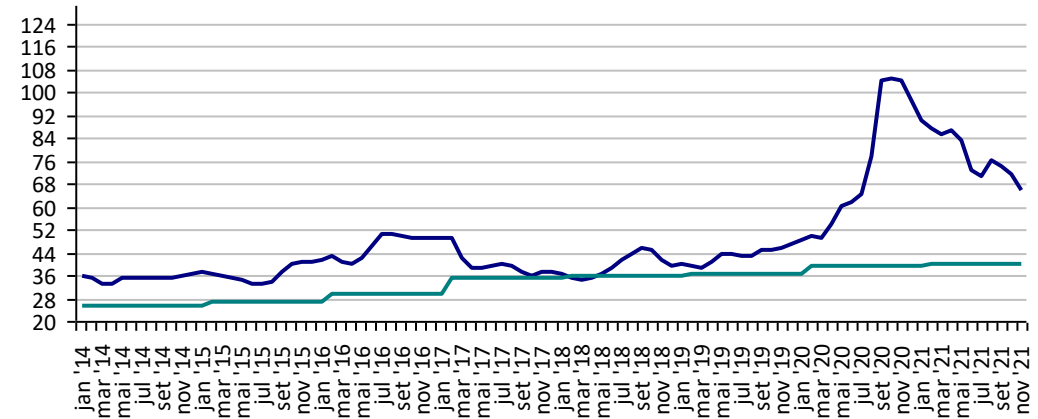
Preço Mínimo: 77,45



Fonte: CMA

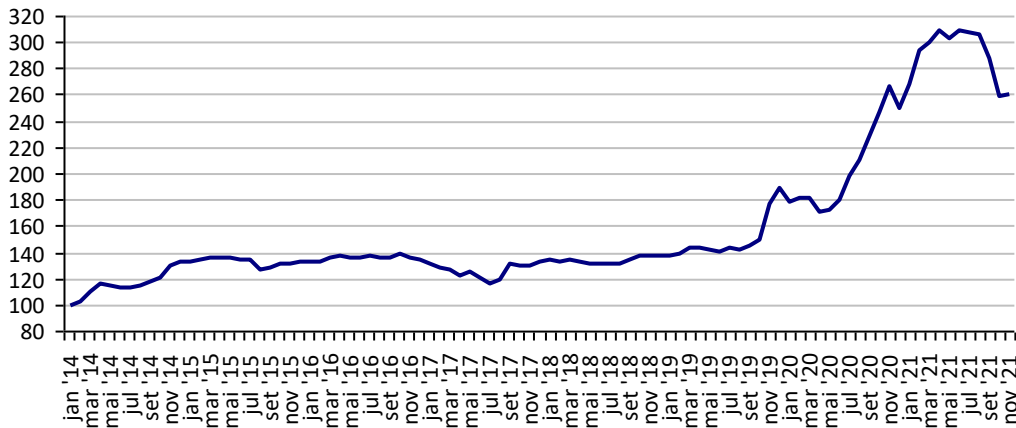
Preços médios mensais de Arroz em casca - Cachoeira do Sul-RS
(R\$/50kg)

Preço Mínimo: 40,18



Fonte: CMA

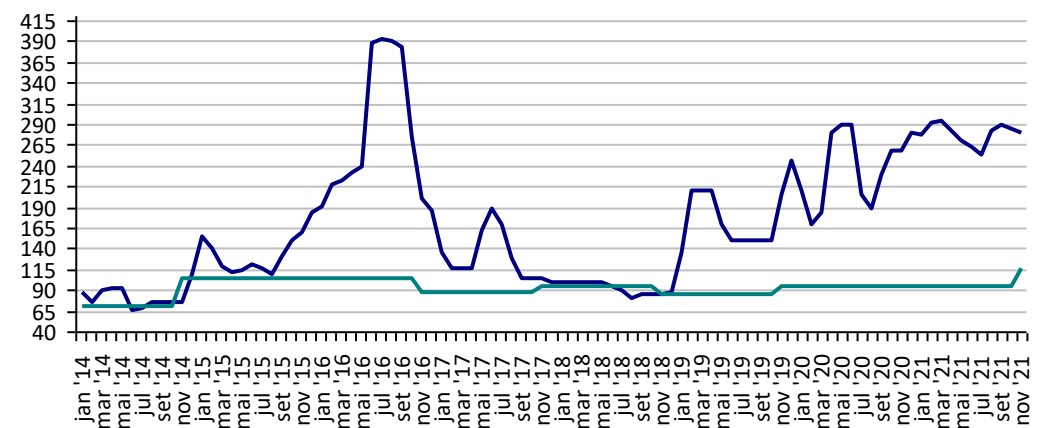
Preços médios mensais de Boi gordo - Barra do Garça-MT
(R\$/@)



Fonte: CMA

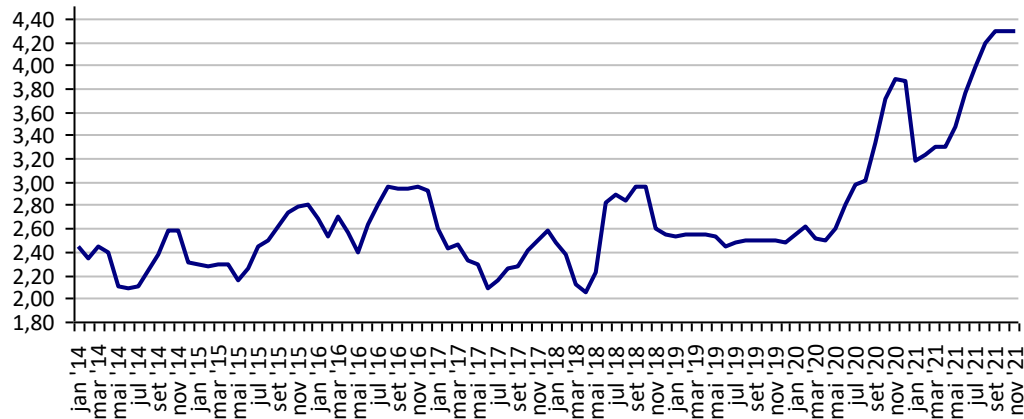
Preços médios mensais de Feijão cores - Apucarana - PR
(R\$/60kg)

Preço Mínimo: 116,75



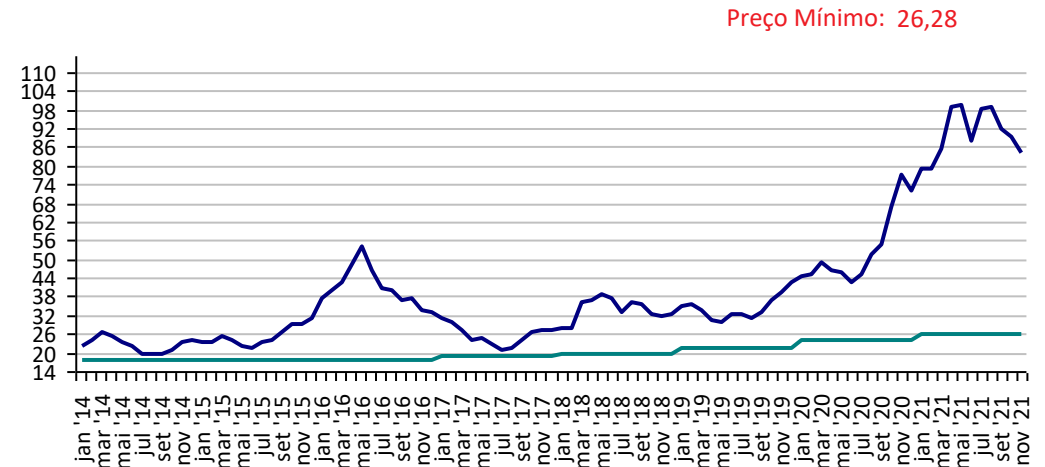
Fonte: CMA

Preços médios mensais de Frango vivo - Santa Catarina
(R\$/kg)



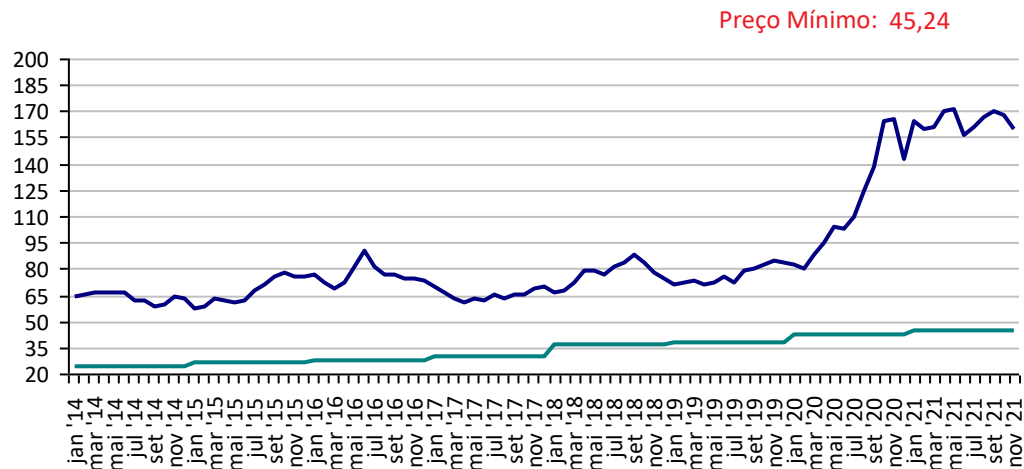
Fonte: CMA

Preços médios mensais de Milho em grãos - Cascavel-PR
(R\$/60kg)



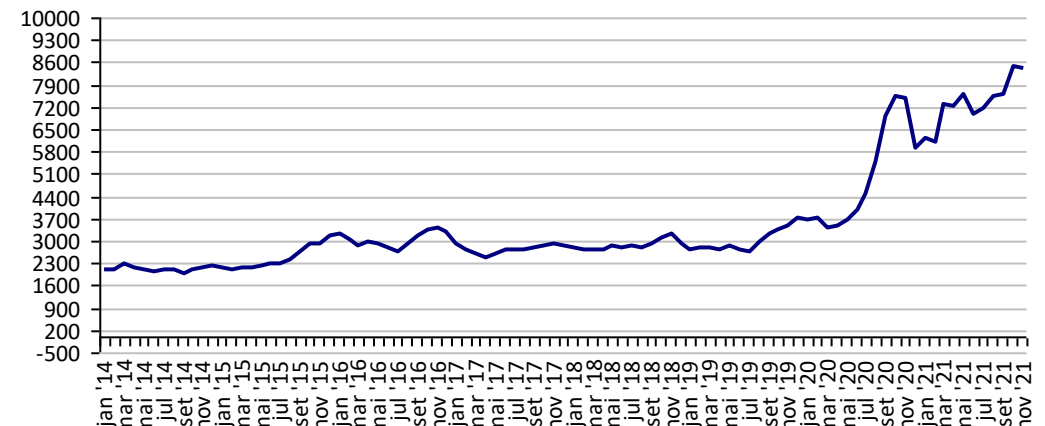
Fonte: CMA

Preços médios mensais de Soja em grãos - Cascavel-PR
(R\$/60kg)



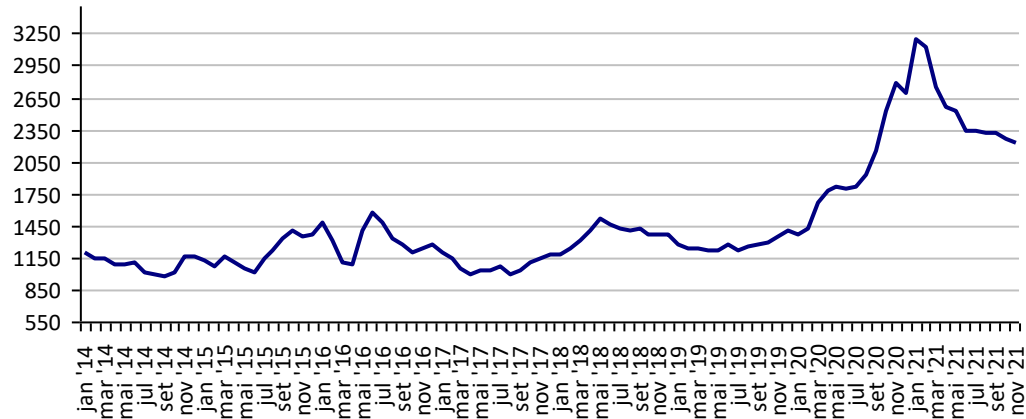
Fonte: CMA

Preços médios mensais de Óleo de soja - SP
(R\$/t)



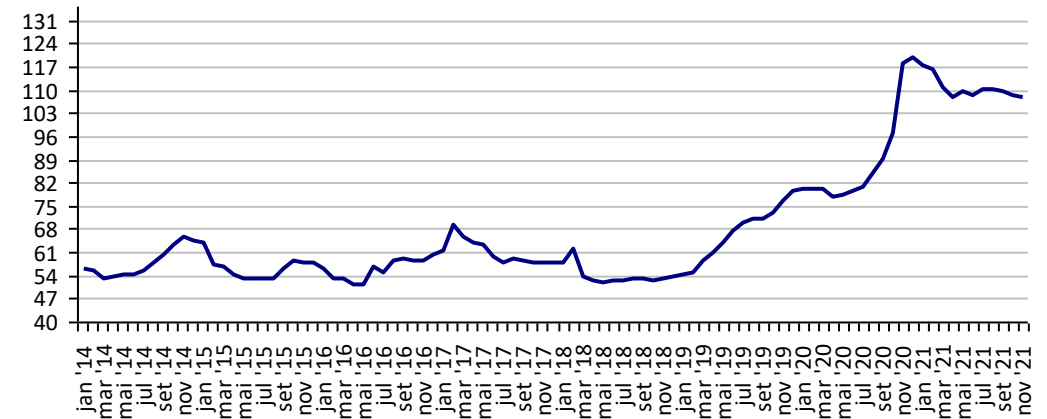
Fonte: CMA

**Preços médios mensais de Farelo Soja Ponta Grossa-PR
(R\$/t)**



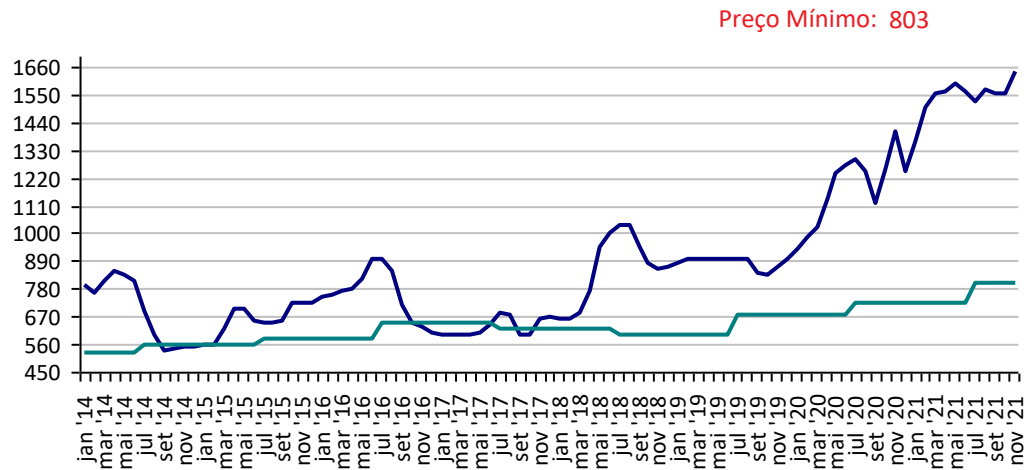
Fonte: CMA

**Preços médios mensais de Suíno vivo - Chapecó-SC
(R\$/@ de 18,75kg)**



Fonte: CMA

**Preços médios mensais de Trigo em grãos - Cascavel - PR
(R\$/tonelada)**



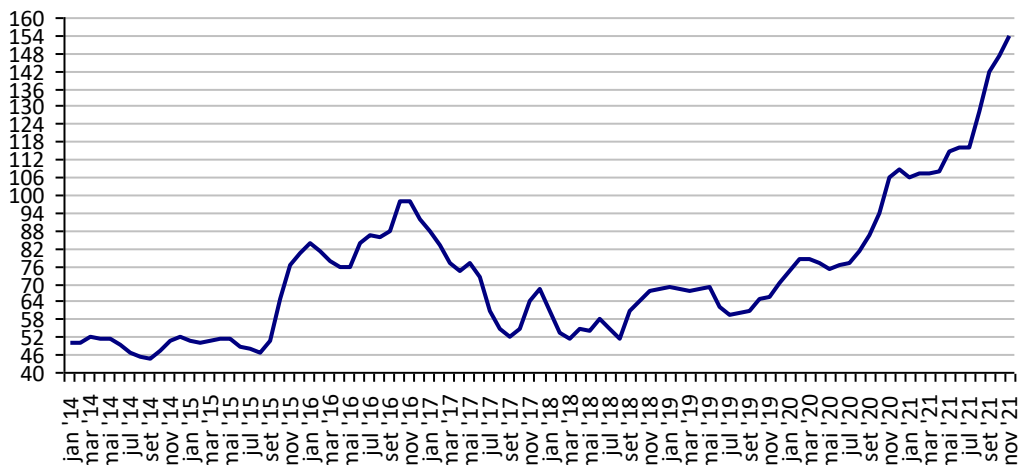
Fonte: CMA

PREÇOS AGROPECUÁRIOS - MERCADO INTERNO - CEPEA

PRODUTOS	UF/PRAÇA	UNIDADE	COTAÇÕES		VARIAÇÕES					
			19/11/2021	18/11/2021	DIÁRIA %	07 DIAS %	30 DIAS %	06 MESES %	12 MESES %	24 MESES %
Açúcar Cristal	SP	R\$/50Kg	155,43	155,43	0,1	-0,2	5,4	33,5	44,2	137,2
Algodão Pluma	SP	R\$/@	608,83	608,31	0,1	1,1	2,8	18,1	59,7	140,1
Arroz Casca	RS	R\$/50Kg	64,45	64,46	0,0	-1,5	-10,7	-21,1	-38,2	38,7
Boi Gordo	SP	R\$/@	314,15	313,00	0,4	4,4	19,5	2,2	9,2	54,5
Café Arábica	SP	R\$/60Kg	1.392,66	1.367,45	1,8	6,5	11,4	68,6	134,4	192,7
Café Robusta	ES	R\$/60Kg	812,60	809,10	0,4	1,3	8,0	76,5	97,1	165,9
Laranja Pêra	SP	R\$/cx40,8kg	44,88	44,88	0,0	-4,3	-7,3	37,8	2,9	54,8
Leite	MG	R\$/Litro	2,36	2,36	0,0	0,0	0,0	14,7	16,2	61,1
Milho Grão	Campinas - SP	R\$/60Kg	82,84	82,34	0,6	0,1	-7,5	-18,1	3,5	87,8
Soja Grão	Paranaguá - PR	R\$/60Kg	167,72	167,78	0,0	5,4	-3,0	-3,4	2,3	85,1
Trigo Grão	PR	R\$/t	1.612,63	1.615,60	-0,2	0,4	2,3	-1,9	15,3	86,2

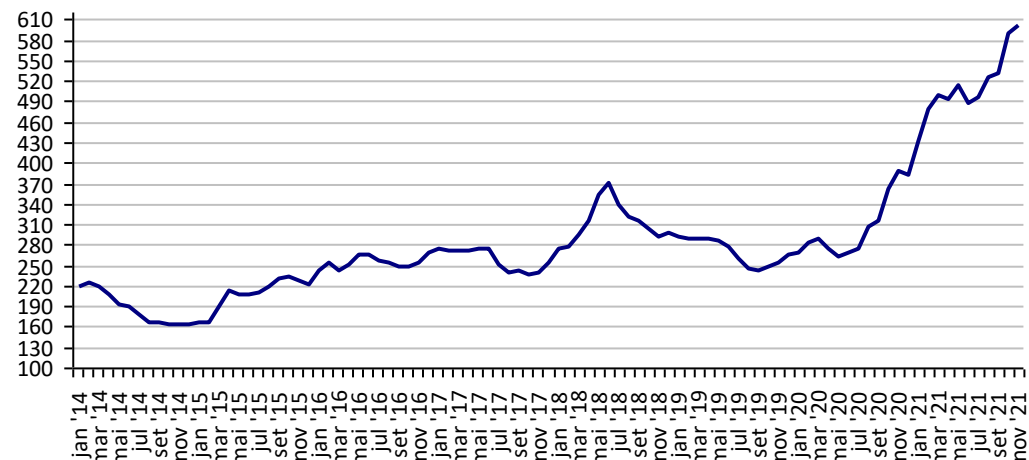
Fonte: CEPEA

Açúcar Cristal - SP (R\$/50Kg)



Fonte: CEPEA

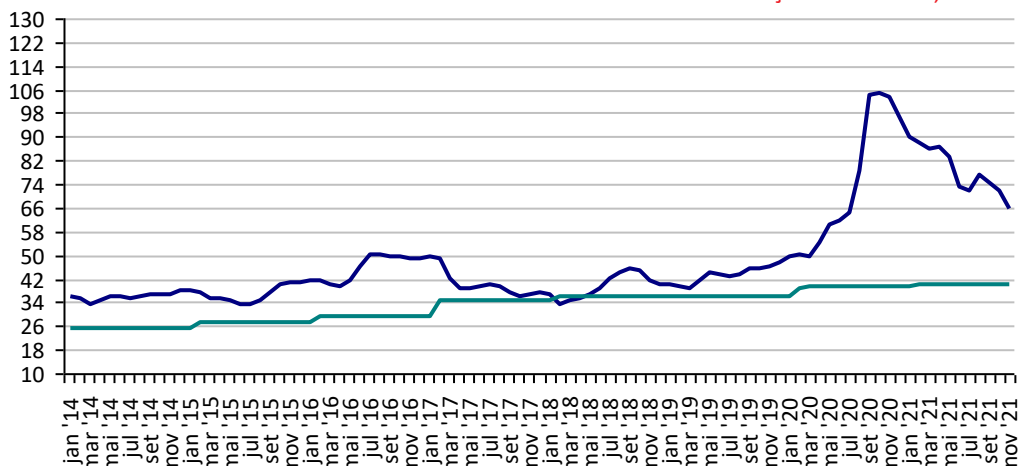
Algodão em Pluma - SP (R\$/@)



Fonte: CEPEA

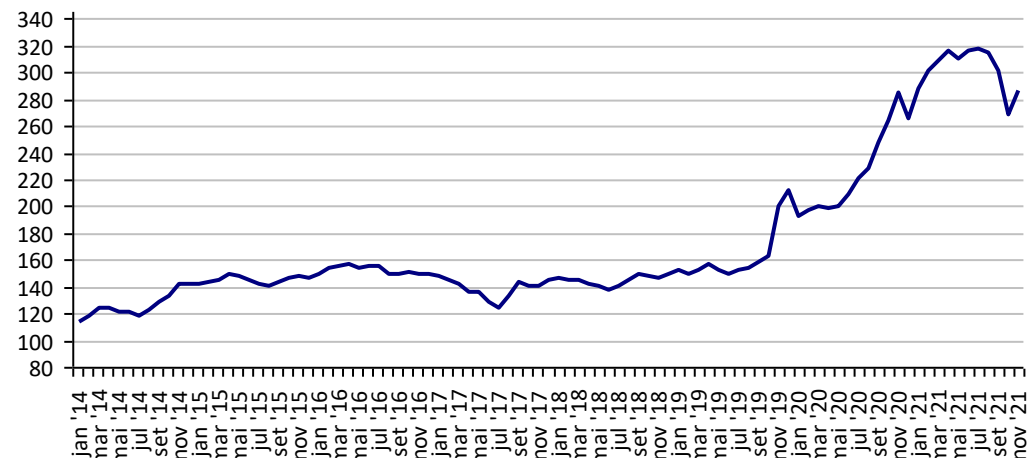
Arroz em Casca -RS (R\$/50Kg)

Preço Mínimo: 40,18



Fonte: CEPEA

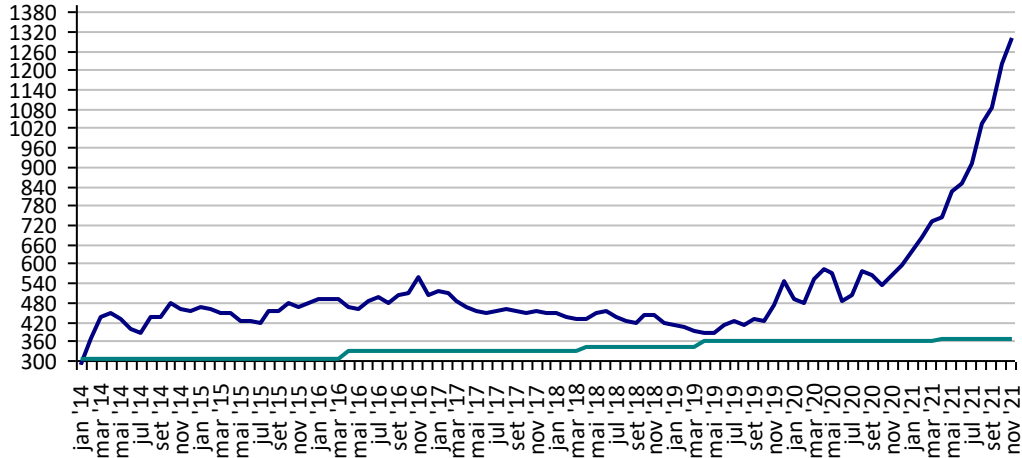
Boi Gordo - SP (R\$/@)



Fonte: CEPEA

Café Arábica - SP (R\$/60Kg)

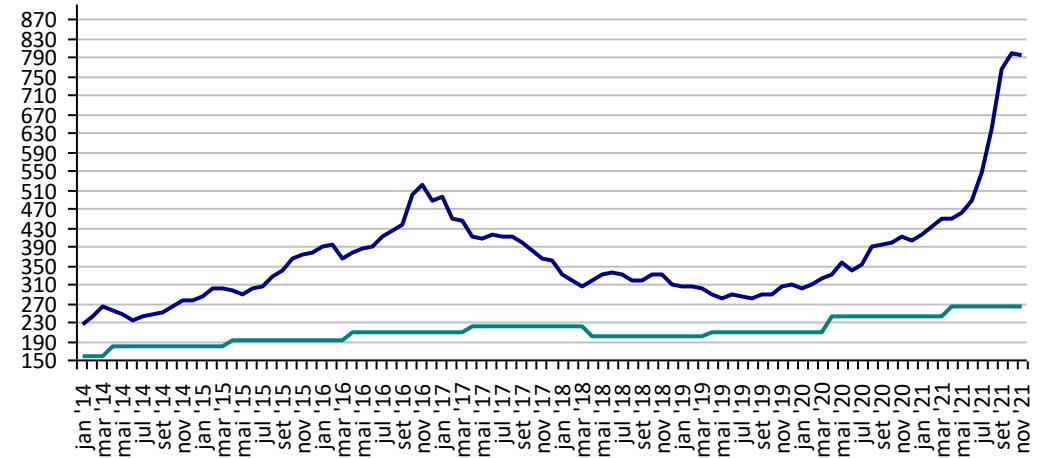
Preço Mínimo: 369,4



Fonte: CEPEA

Café Robusta - ES (R\$/60Kg)

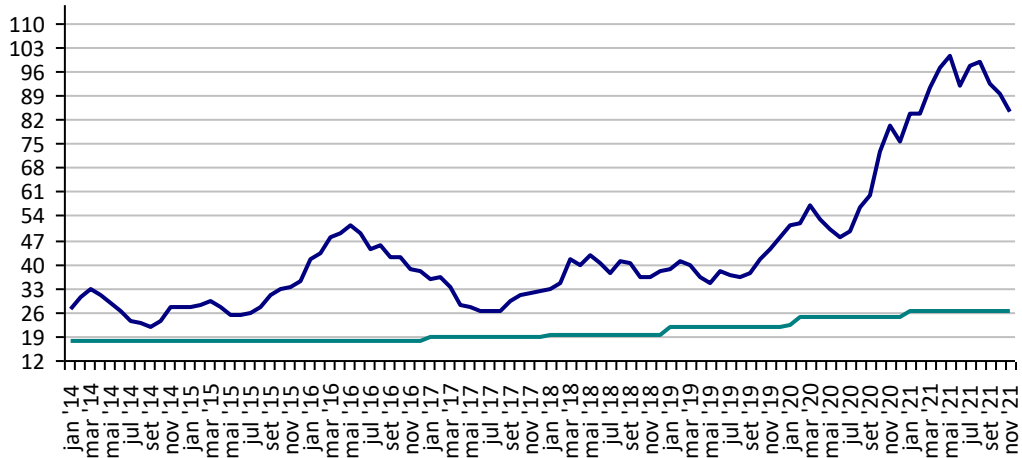
Preço Mínimo: 263,93



Fonte: CEPEA

Milho Campinas - SP (R\$/60Kg)

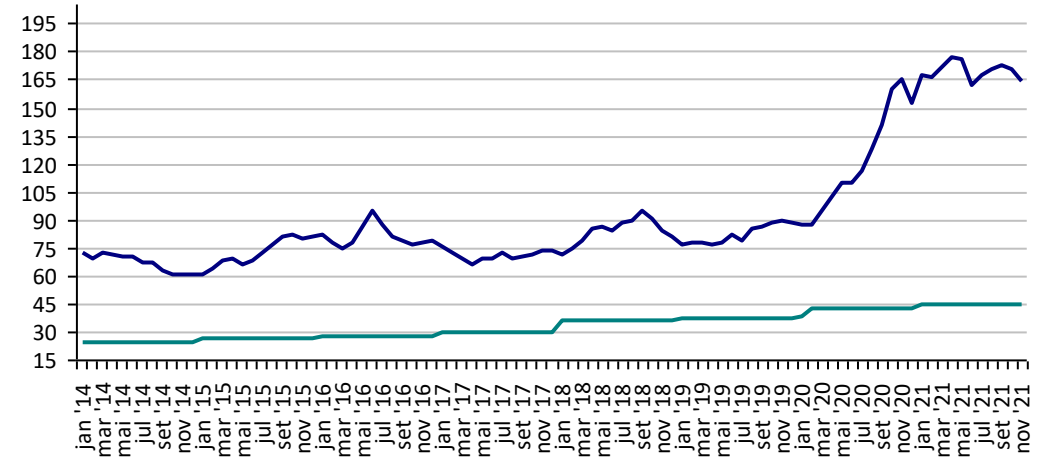
Preço Mínimo: 26,28



Fonte: CEPEA

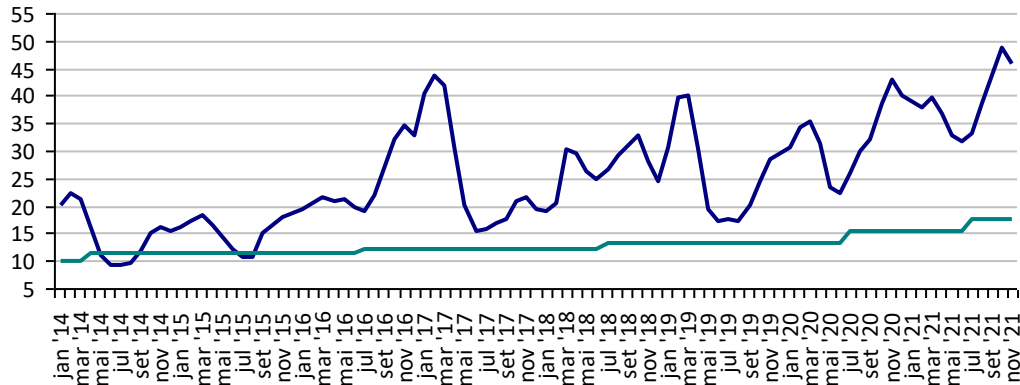
Soja Paranaguá - PR (R\$/60Kg)

Preço Mínimo: 45,24



Fonte: CEPEA

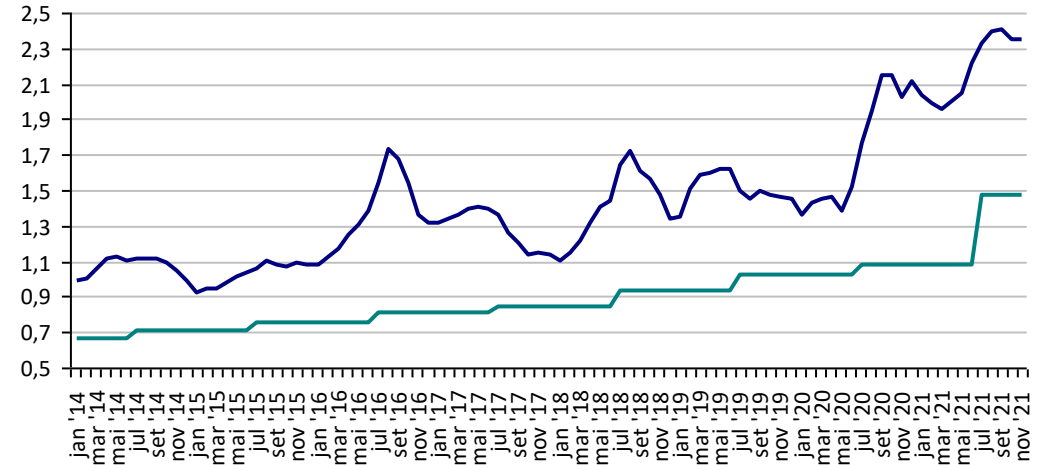
**Preços Médios Mensais de Laranja Pêra - Arvore – Mercado –
Bebedouro-SP (R\$/cx 40,8kg) Preço Mínimo: 17,76**



Fonte: CEPEA

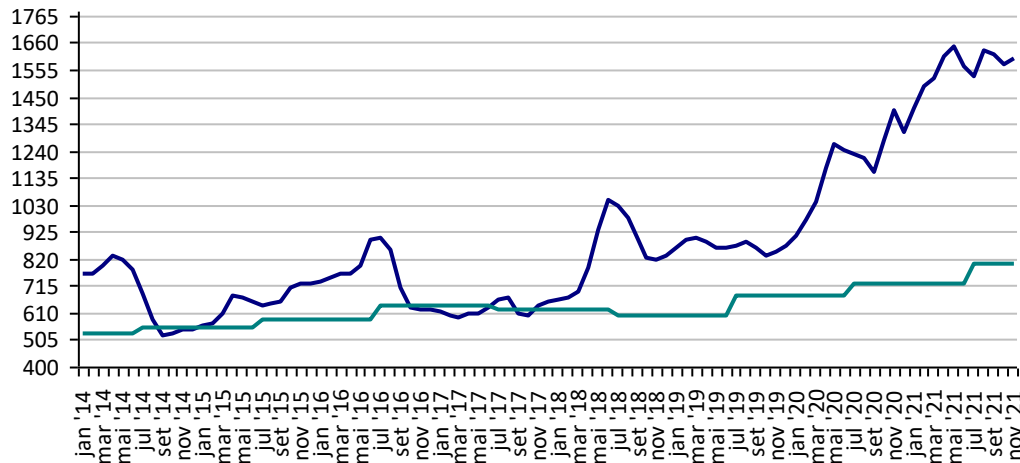
Leite - MG (R\$/Litro)

Preço Mínimo: 1,48



Fonte: CEPEA

Trigo - PR (R\$/t) Preço Mínimo: 803

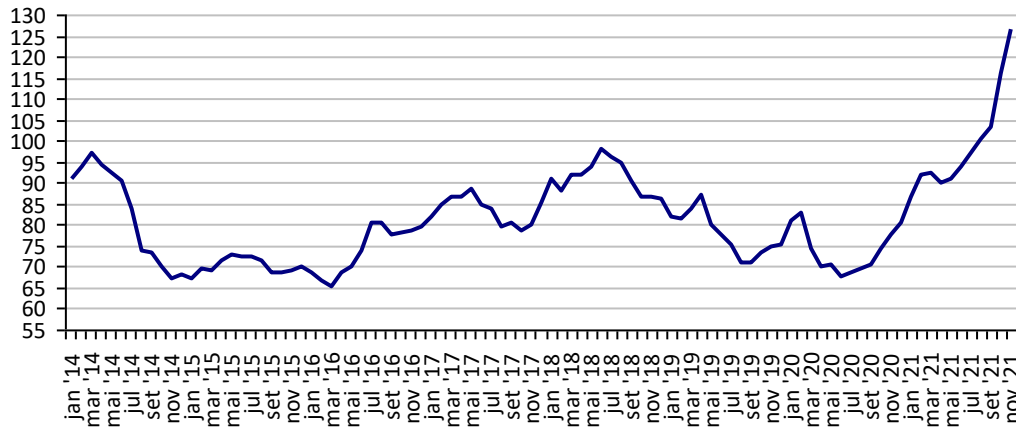


Fonte: CEPEA

PREÇOS AGROPECUÁRIOS - MERCADO EXTERNO

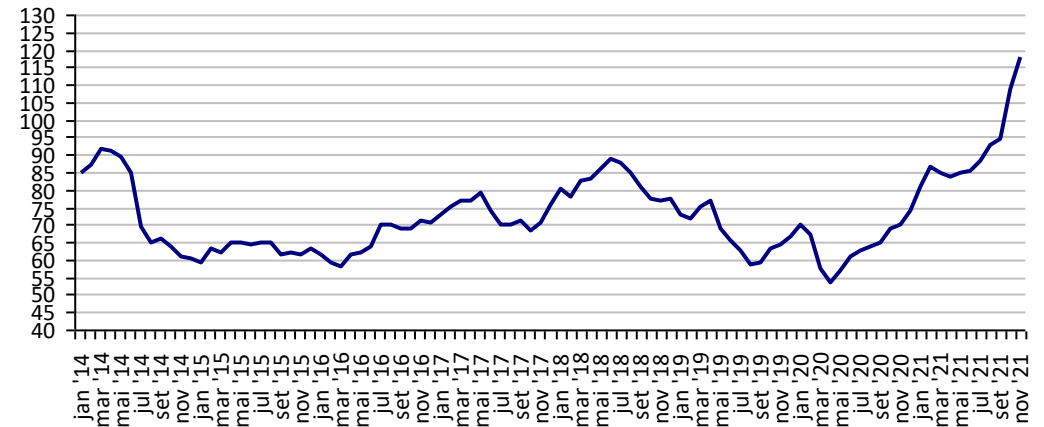
PRODUTOS	UF/PRAÇA	UNIDADE	COTAÇÕES		VARIAÇÕES					
			19/11/2021	18/11/2021	DIÁRIA %	07 DIAS %	30 DIAS %	06 MESES %	12 MESES %	24 MESES %
Algodão Pluma	New York	US\$/Lb	116,43	115,14	1,1	-1,1	5,1	40,6	68,0	87,1
Algodão Pluma	Liverpool A	US\$/Lb	128,45	126,85	1,3	0,9	10,5	46,5	65,4	71,3
Arroz Casca	Bangkok	US\$/t	418,00	418,00	0,0	1,5	0,2	-16,7	-18,4	-4,6
Café	New York	US\$/Lb	233,30	228,95	1,9	6,2	13,5	56,6	93,4	112,7
Café	Londres	US\$/t	2.270,00	2.237,00	1,5	-1,9	7,3	56,4	65,7	64,3
Milho	Chicago	US\$/bs	5,71	5,73	-0,4	-1,1	5,8	-13,2	35,1	55,6
Soja	Chicago	US\$/bs	12,63	12,65	-0,2	2,4	1,4	-17,0	7,3	39,6
Óleo de soja	Chicago	US\$/t	1.282,21	1.304,48	-1,7	-1,4	-10,1	-10,7	49,9	86,4
Farelo de soja	Chicago	US\$/t	368,80	370,40	-0,4	1,9	12,3	-7,8	-6,3	23,0
Trigo	Argentina	US\$/t	290,00	290,00	0,0	0,0	0,0	7,4	18,4	26,1
Trigo	Kansas	US\$/t	306,72	303,97	0,9	0,2	11,6	35,7	52,1	96,0

**Preços médios mensais de Algodão em pluma - Liverpool A
(US\$ cents/Libra)**



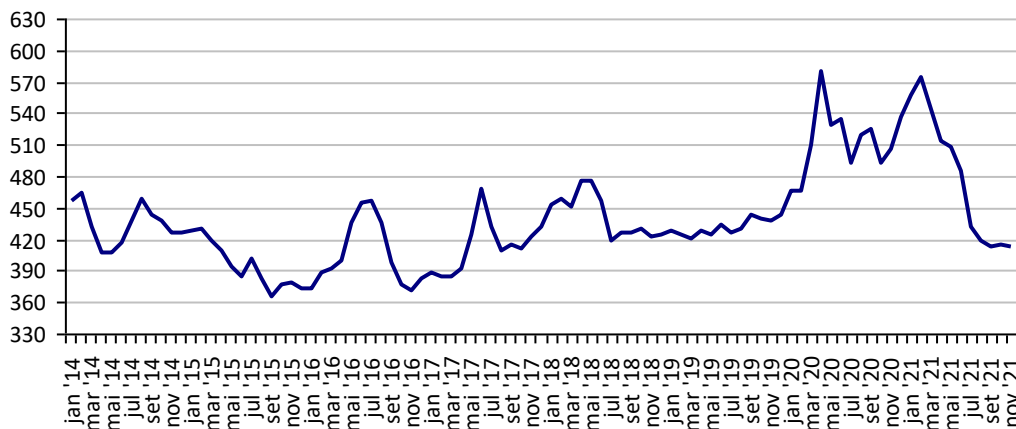
Fonte: Liverpool

**Preços médios mensais de Algodão em pluma - NY
(US\$ cents/£)**



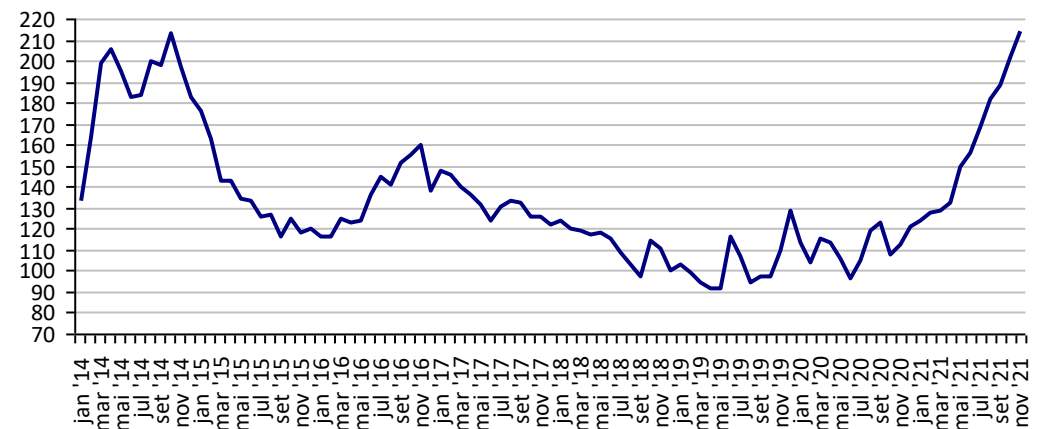
Fonte: Bolsa de Nava lorque

**Preços médios mensais de Arroz 100% inteiro - Bangkok
(US\$/Tonelada)**



Fonte: Bolsa de Bangkok

**Preços médios mensais de Café Arábica - Nova lorque - 1ª entrega
(US\$/libra-peso)**



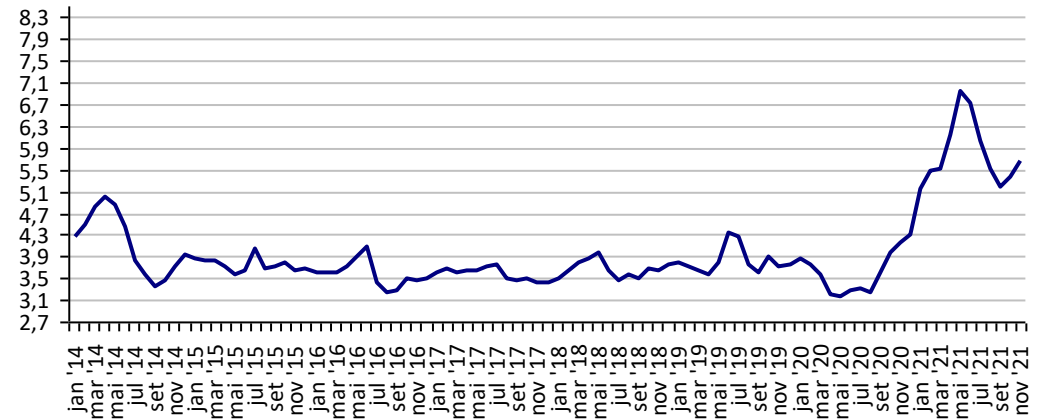
Fonte: Bolsa de Nova Iorque

Preços médios mensais de Café Robusta - Londres (US\$/t)



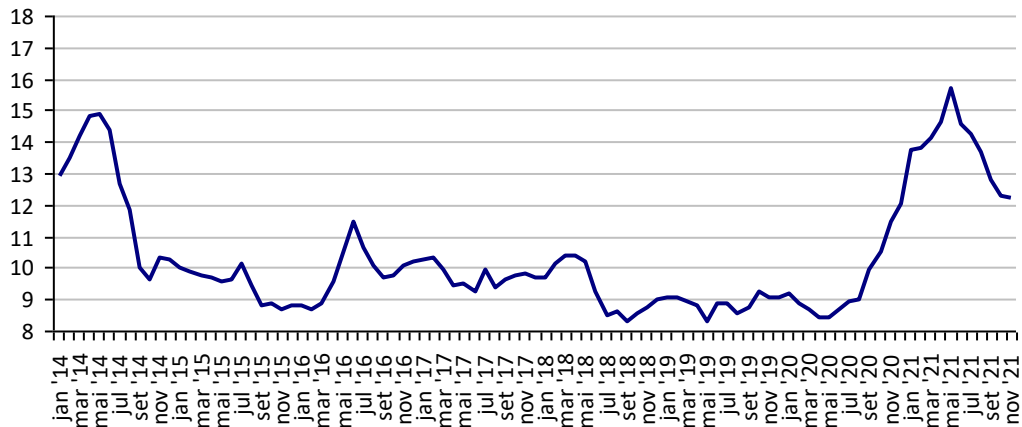
Fonte: ICE Futures Europe

Preços médios mensais de Milho - Chicago - 1ª entrega (US\$/bushell)



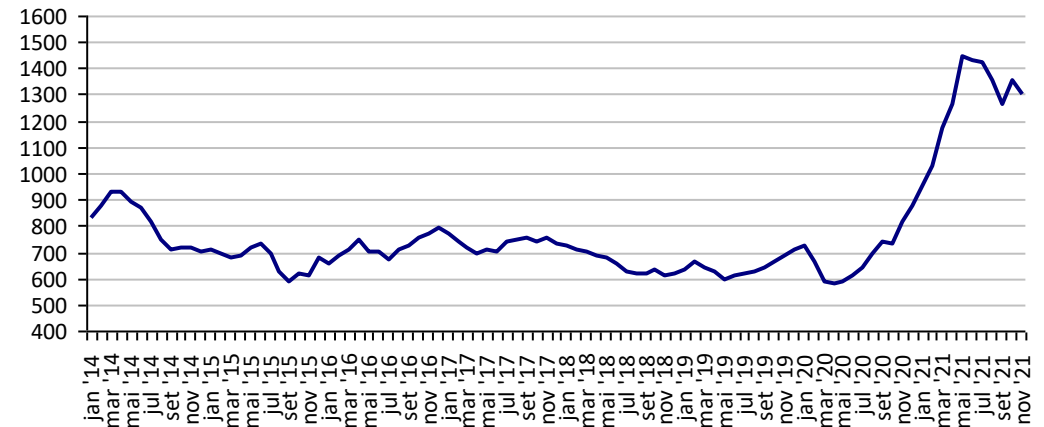
Fonte: CBOT

Preços médios mensais de Soja em grãos - Chicago - 1ª entrega (US\$/bushell)



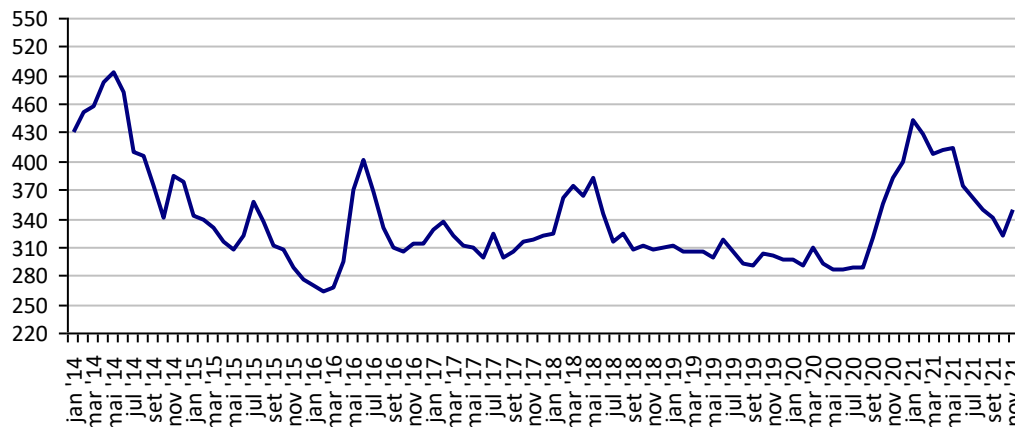
Fonte: CBOT

Preços médios mensais de Óleo de soja - Chicago (US\$/t)



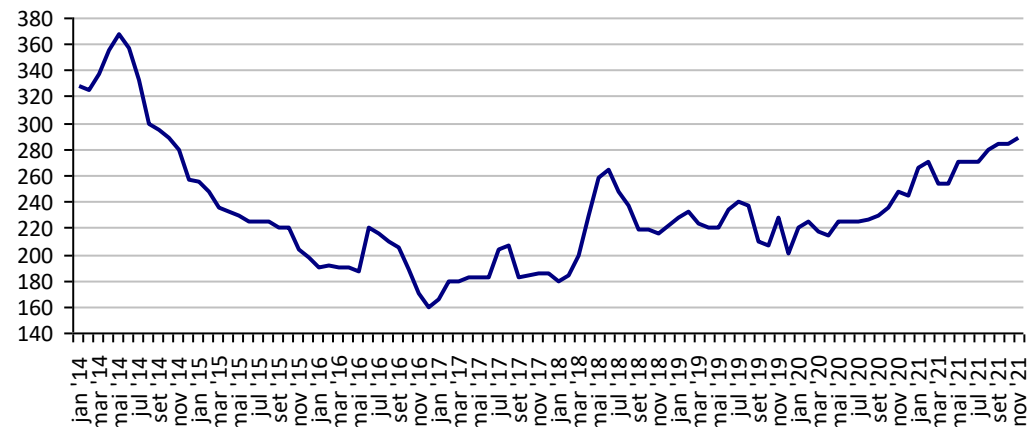
Fonte: CBOT

**Preços médios mensais de Farelo de soja - Chicago
(US\$/t)**



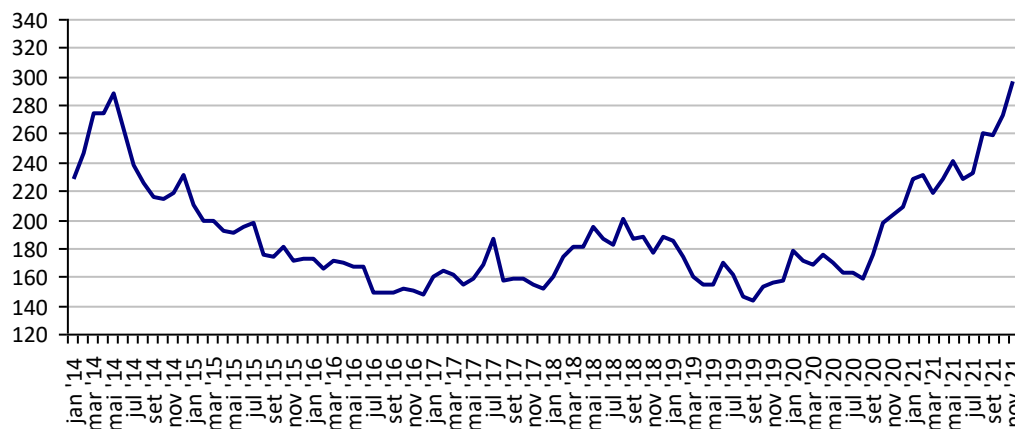
Fonte: CBOT

**Preços médios mensais de Trigo em grãos - Argentina
(US\$/t)**



Fonte: CMA

**Preços médios mensais de Trigo em grãos HRW - Kansas
(US\$/t)**



Fonte: Bolsa de Kansas

PREÇOS AGROPECUÁRIOS - COTAÇÕES PRINCIPAIS MOEDAS

PRODUTOS	UF/PRAÇA	UNIDADE	COTAÇÕES		VARIACIONES					
			19/11/2021	18/11/2021	DIÁRIA %	07 DIAS %	30 DIAS %	06 MESES %	12 MESES %	24 MESES %
Taxa de cambio (R\$)	Brasil	US\$	5,56	5,55	0,21	2,56	0,02	4,49	4,23	32,23
	Brasil	Peso Argentina	0,06	0,06	0,14	2,31	-1,09	-2,02	-16,72	-21,41
	Brasil	Libra Esterlina	7,48	7,48	0,08	3,06	-2,59	-0,57	6,06	37,85
	Brasil	Euro	6,29	6,30	-0,07	1,43	-2,77	-3,15	-0,37	35,25
Índice de Commodities Agrícola - (IC-Br)			390,44	390,44	0,00	0,00	0,00	11,39	34,45	80,20

Fonte: Banco Central do Brasil

Índice de Commodities Agrícola - Brasil Agropecuária
(IC-Br)

