

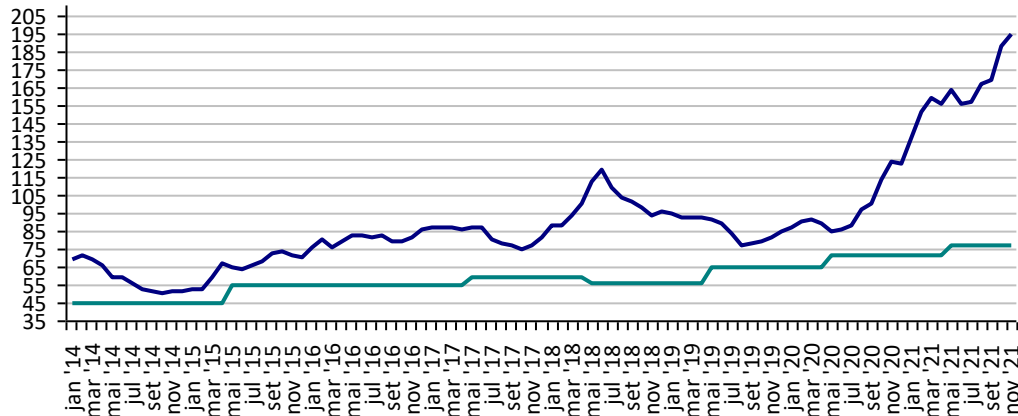
PREÇOS AGROPECUÁRIOS - MERCADO INTERNO - CMA

PRODUTOS	UF/PRAÇA	UNIDADE	COTAÇÕES		VARIAÇÕES					
			12/11/2021	11/11/2021	DIÁRIA %	07 DIAS %	30 DIAS %	06 MESES %	12 MESES %	24 MESES %
Algodão Pluma	Rondonópolis-MT	R\$/@	194,10	195,69	-0,8	-0,2	2,2	19,0	56,0	138,5
Arroz Casca	Cachoeira do Sul-RS	R\$/50Kg	65,00	65,00	0,0	-1,7	-10,8	-21,9	-37,2	42,7
Boi Gordo	Barra do Garça-MT	R\$/@	265,00	260,00	1,9	9,1	1,9	-12,3	-4,0	60,6
Feijão Cores	Apucarana-PR	R\$/60Kg	280,00	280,00	0,0	0,0	-3,4	5,7	7,7	40,0
Frango	SC	R\$/Kg	4,30	4,30	0,0	0,0	0,0	22,9	10,3	72,7
Milho	Cascavel-PR	R\$/60Kg	83,00	83,00	0,0	-4,6	-7,8	-17,0	6,4	112,8
Soja	Cascavel-PR	R\$/60Kg	159,00	155,00	2,6	0,0	-4,8	-5,9	-3,6	86,0
Óleo de soja	SP	R\$/t	8.300,00	8.400,00	-1,2	0,0	-3,5	6,4	3,8	150,0
Farelo de soja	Ponta Grossa-PR	R\$/t	2.200,00	2.170,00	1,4	0,0	-1,8	-17,0	-20,0	64,2
Suino	Chapecó-SC	R\$/@18,75kg	106,87	106,87	0,0	-1,7	-1,7	-3,4	-10,9	42,5
Trigo	Cascavel-PR	R\$/t	1.630,00	1.630,00	0,0	-1,2	8,7	1,9	12,4	83,1

Fonte: CMA

Preços médios mensais de Algodão em pluma - Rondonópolis-MT
(R\$/@)

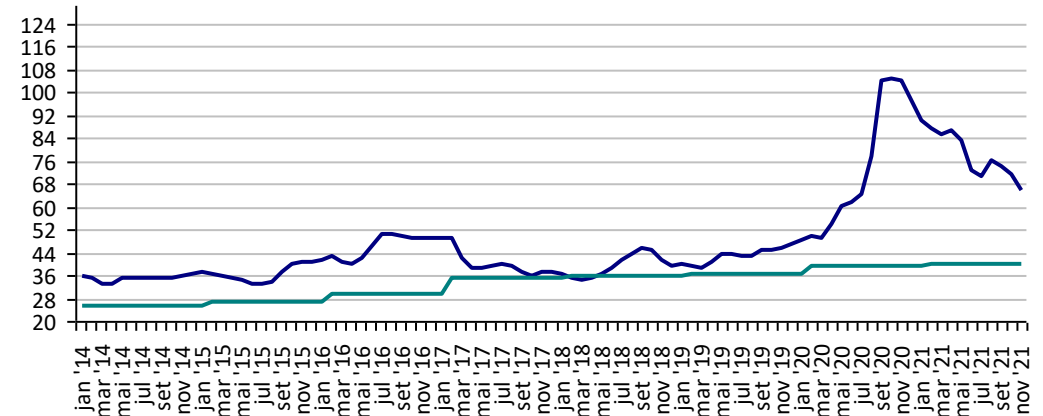
Preço Mínimo: 77,45



Fonte: CMA

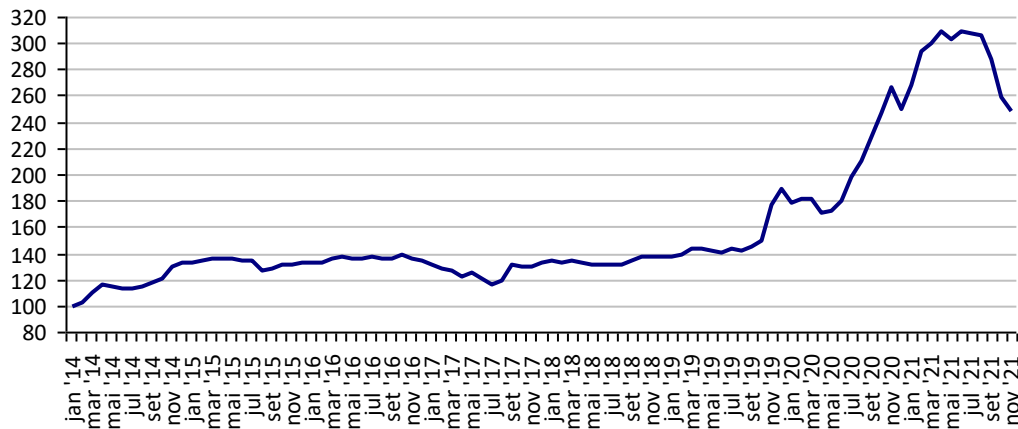
Preços médios mensais de Arroz em casca - Cachoeira do Sul-RS
(R\$/50kg)

Preço Mínimo: 40,18



Fonte: CMA

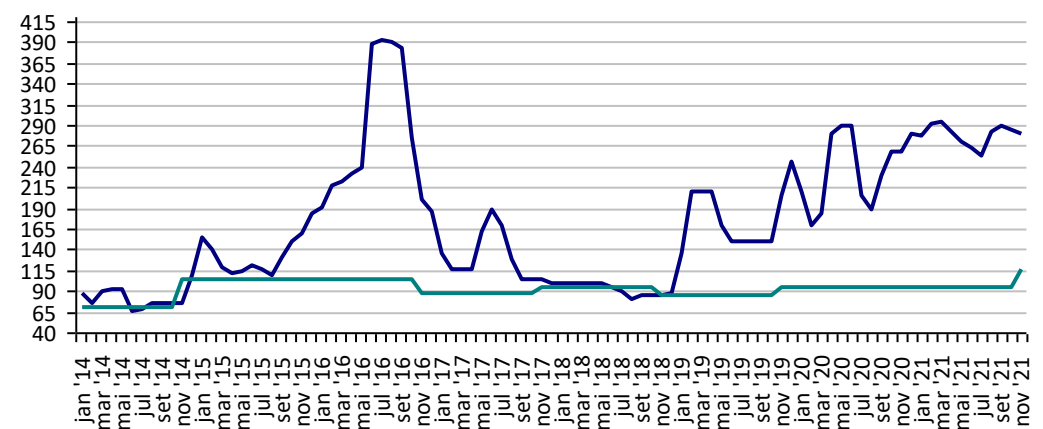
Preços médios mensais de Boi gordo - Barra do Garça-MT
(R\$/@)



Fonte: CMA

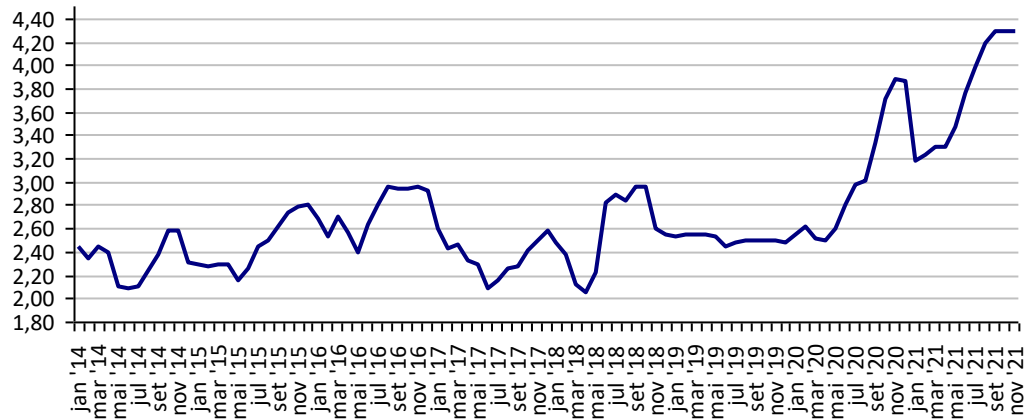
Preços médios mensais de Feijão cores - Apucarana - PR
(R\$/60kg)

Preço Mínimo: 116,75



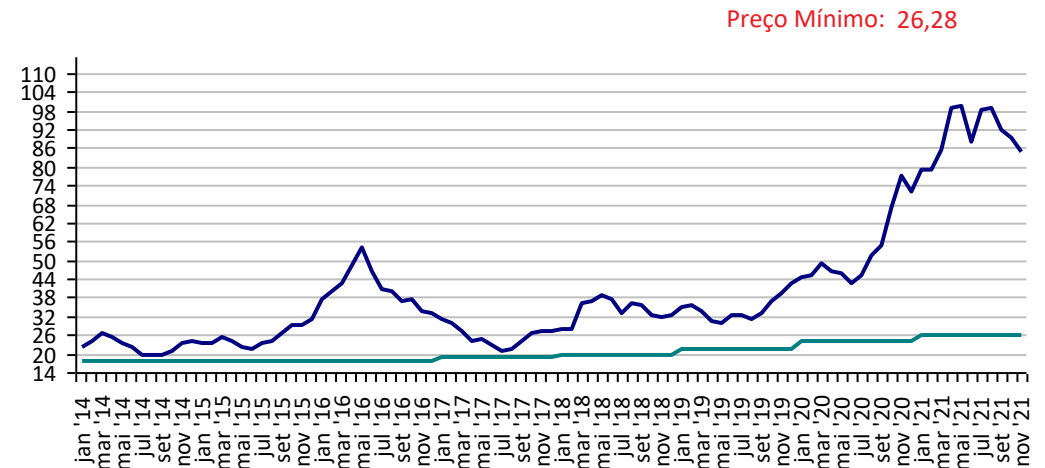
Fonte: CMA

Preços médios mensais de Frango vivo - Santa Catarina
(R\$/kg)



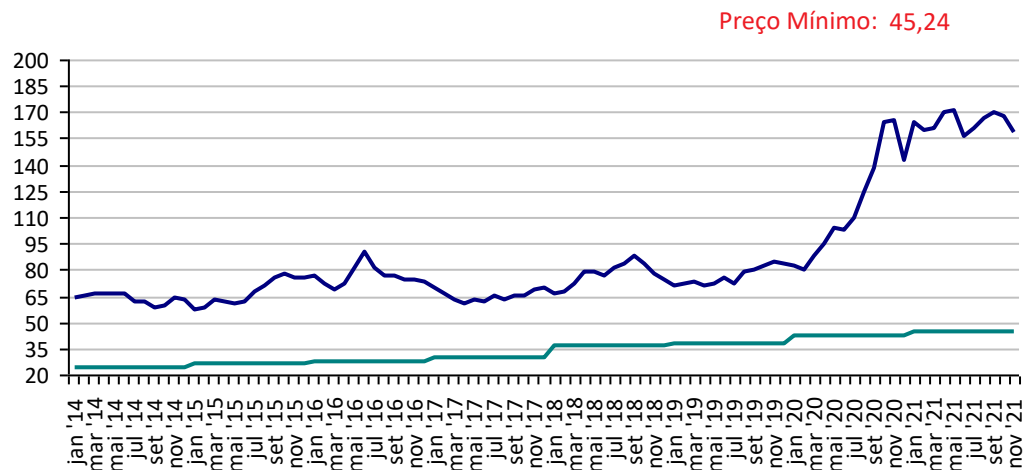
Fonte: CMA

Preços médios mensais de Milho em grãos - Cascavel-PR
(R\$/60kg)



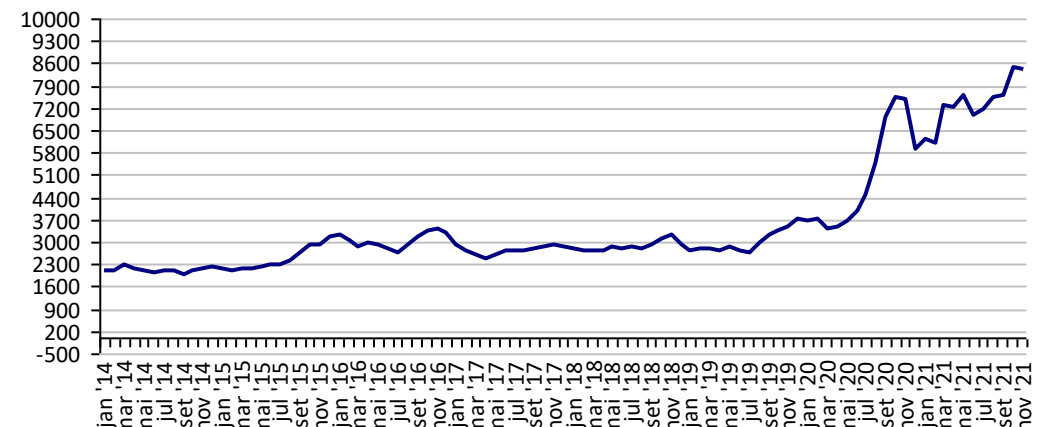
Fonte: CMA

Preços médios mensais de Soja em grãos - Cascavel-PR
(R\$/60kg)



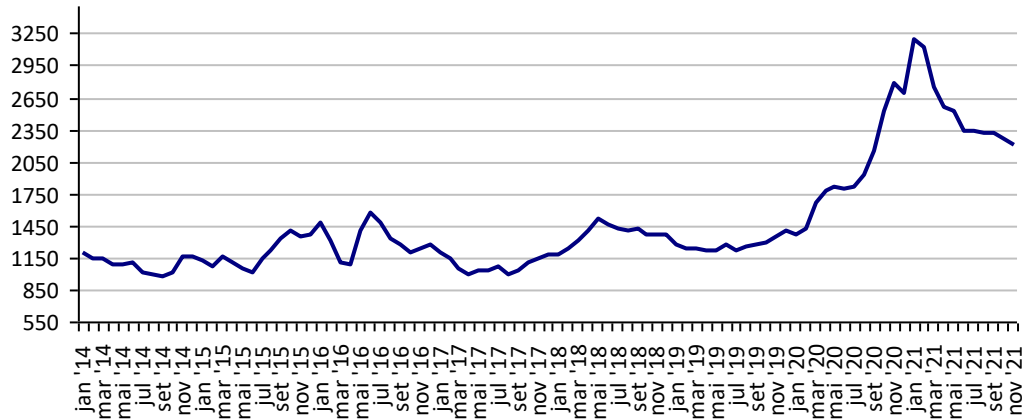
Fonte: CMA

Preços médios mensais de Óleo de soja - SP
(R\$/t)



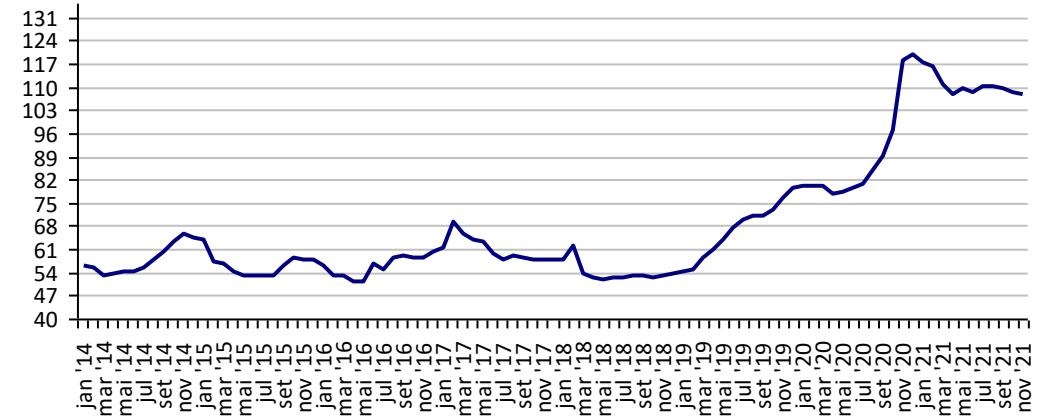
Fonte: CMA

**Preços médios mensais de Farelo Soja Ponta Grossa-PR
(R\$/t)**



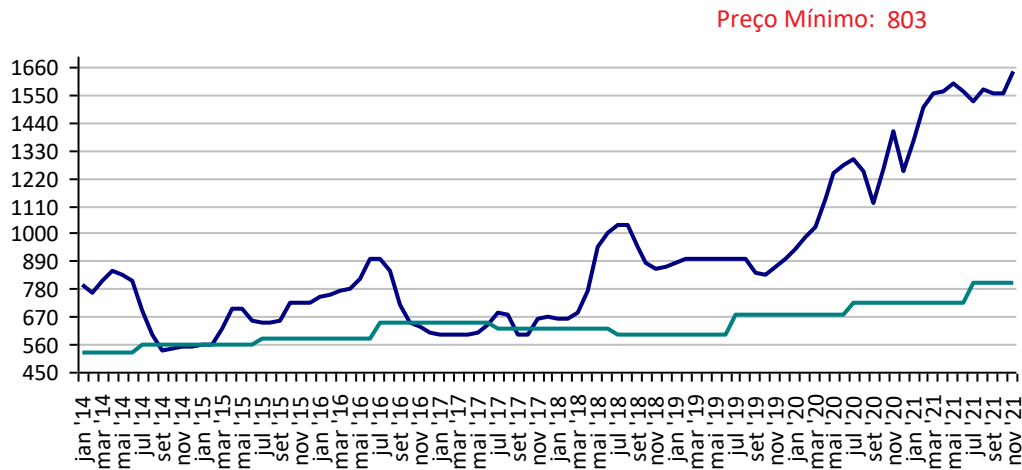
Fonte: CMA

**Preços médios mensais de Suíno vivo - Chapecó-SC
(R\$/@ de 18,75kg)**



Fonte: CMA

**Preços médios mensais de Trigo em grãos - Cascavel - PR
(R\$/tonelada)**



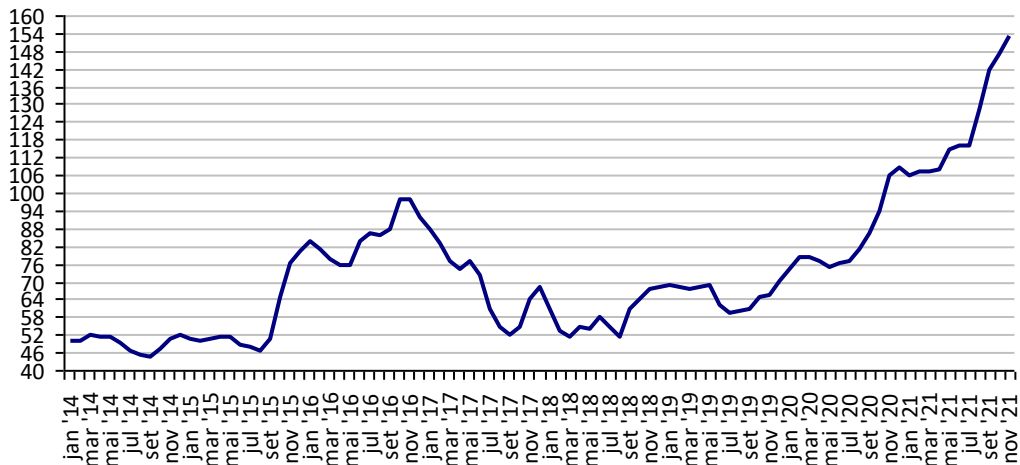
Fonte: CMA

PREÇOS AGROPECUÁRIOS - MERCADO INTERNO - CEPEA

PRODUTOS	UF/PRAÇA	UNIDADE	COTAÇÕES		VARIACIONES					
			12/11/2021	11/11/2021	DIÁRIA %	07 DIAS %	30 DIAS %	06 MESES %	12 MESES %	24 MESES %
Açúcar Cristal	SP	R\$/50Kg	155,73	155,73	1,8	1,2	5,4	34,6	48,7	137,7
Algodão Pluma	SP	R\$/@	602,02	602,20	0,0	-0,2	0,5	15,9	58,5	133,9
Arroz Casca	RS	R\$/50Kg	65,46	65,67	-0,3	-1,9	-10,6	-21,7	-37,5	40,9
Boi Gordo	SP	R\$/@	301,00	294,80	2,1	13,8	11,3	-0,7	4,3	57,6
Café Arábica	SP	R\$/60Kg	1.307,85	1.274,18	2,6	3,3	6,5	62,3	137,1	176,4
Café Robusta	ES	R\$/60Kg	802,10	801,19	0,1	2,7	-3,8	76,1	95,3	159,0
Laranja Pêra	SP	R\$/cx40,8kg	46,88	46,88	0,0	3,3	-5,1	45,4	10,8	59,8
Leite	MG	R\$/Litro	2,36	2,36	0,0	0,0	0,0	14,7	16,2	61,1
Milho Grão	Campinas - SP	R\$/60Kg	82,75	83,59	-1,0	-4,5	-8,5	-18,1	2,7	86,9
Soja Grão	Paranaguá - PR	R\$/60Kg	159,17	158,88	0,2	-2,2	-5,4	-9,8	-1,9	76,0
Trigo Grão	PR	R\$/t	1.605,82	1.605,69	0,0	0,4	2,0	-2,9	13,9	90,1

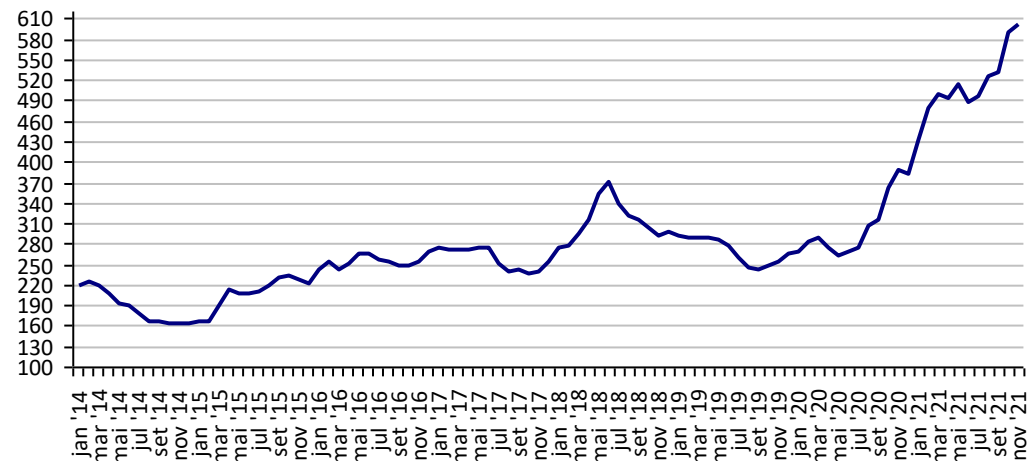
Fonte: CEPEA

Açúcar Cristal - SP (R\$/50Kg)



Fonte: CEPEA

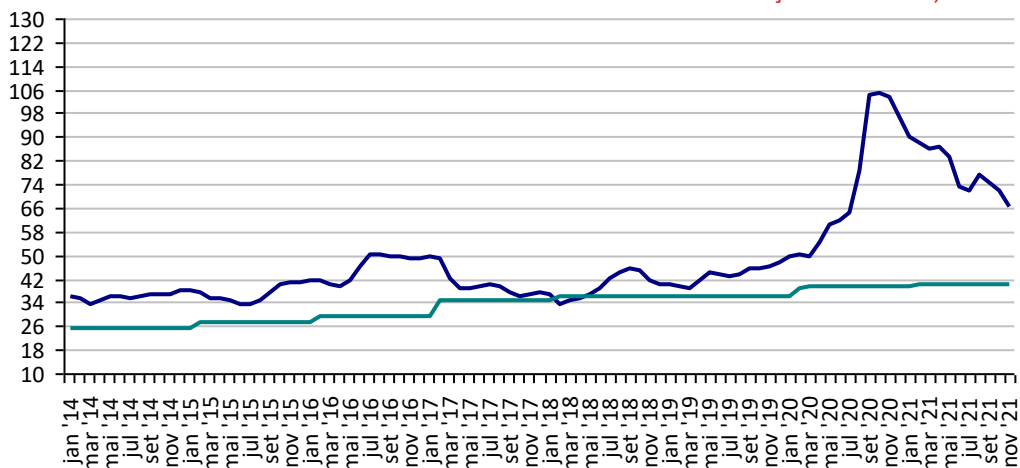
Algodão em Pluma - SP (R\$/@)



Fonte: CEPEA

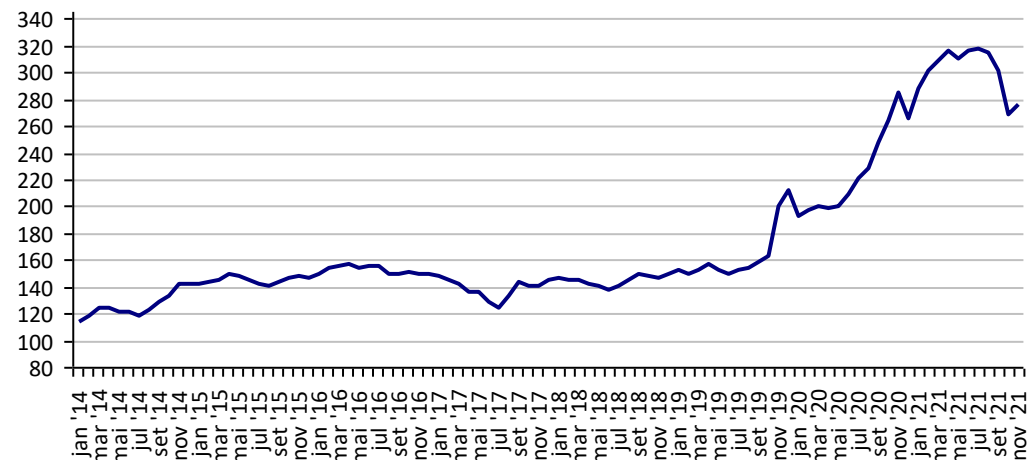
Arroz em Casca -RS (R\$/50Kg)

Preço Mínimo: 40,18



Fonte: CEPEA

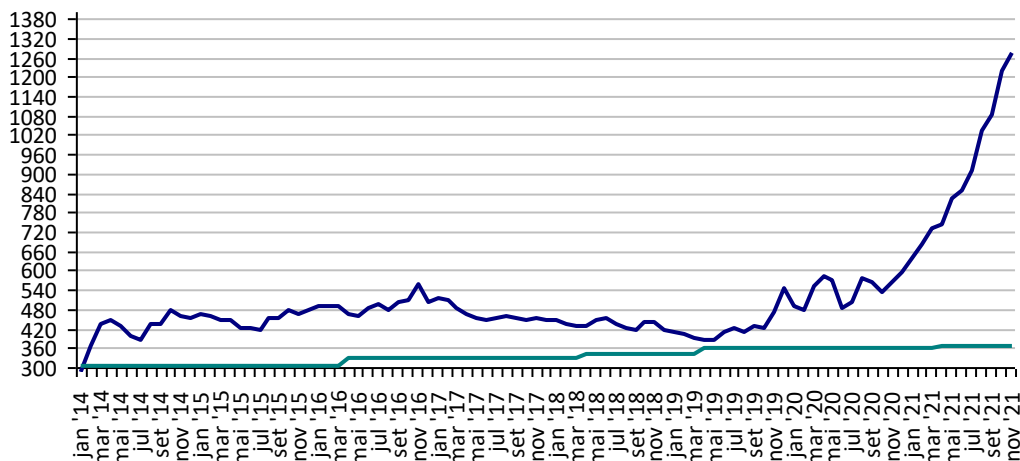
Boi Gordo - SP (R\$/@)



Fonte: CEPEA

Café Arábica - SP (R\$/60Kg)

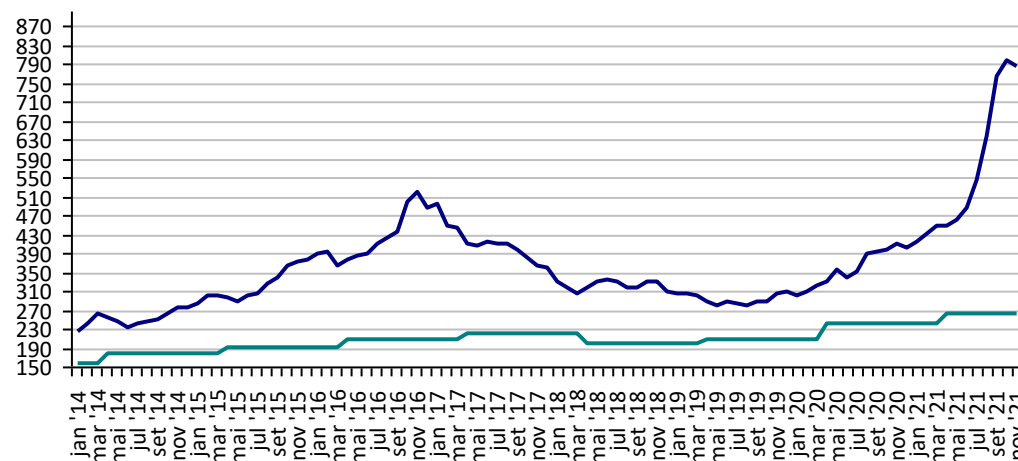
Preço Mínimo: 369,4



Fonte: CEPEA

Café Robusta - ES (R\$/60Kg)

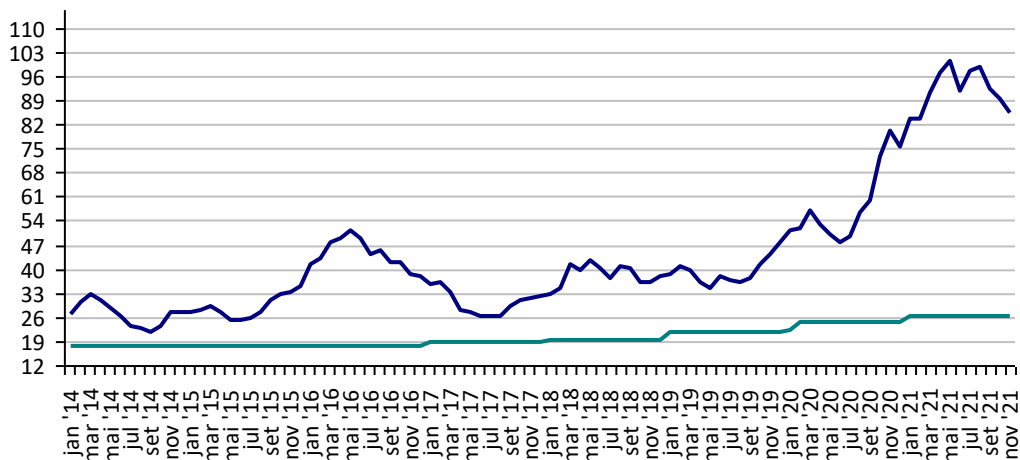
Preço Mínimo: 263,93



Fonte: CEPEA

Milho Campinas - SP (R\$/60Kg)

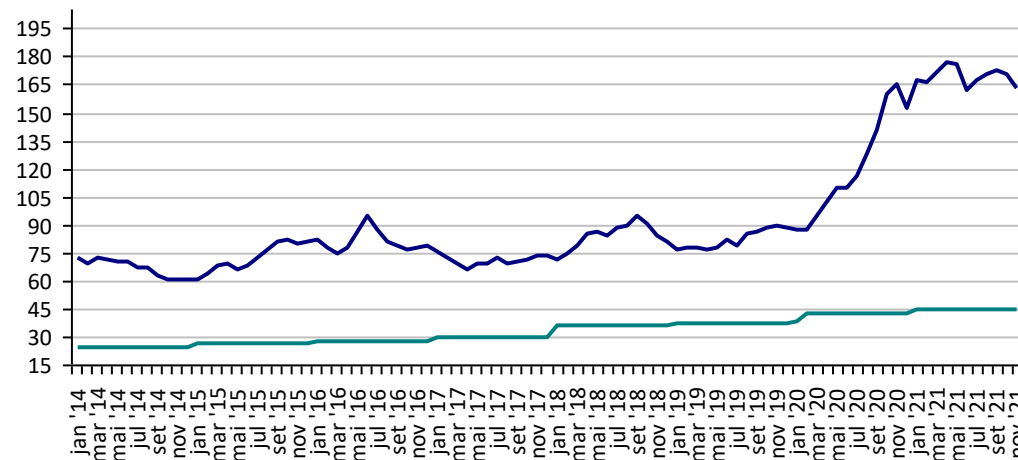
Preço Mínimo: 26,28



Fonte: CEPEA

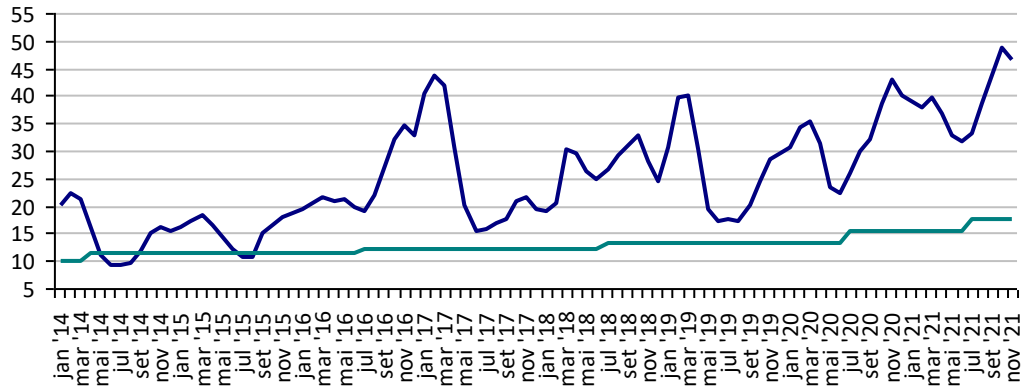
Soja Paranaguá - PR (R\$/60Kg)

Preço Mínimo: 45,24



Fonte: CEPEA

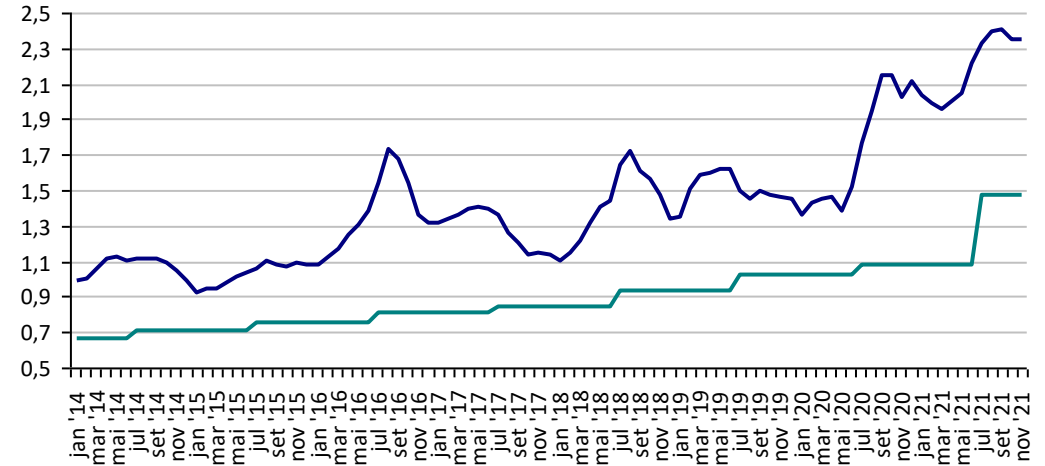
**Preços Médios Mensais de Laranja Pêra - Arvore – Mercado –
Bebedouro-SP (R\$/cx 40,8kg) Preço Mínimo: 17,76**



Fonte: CEPEA

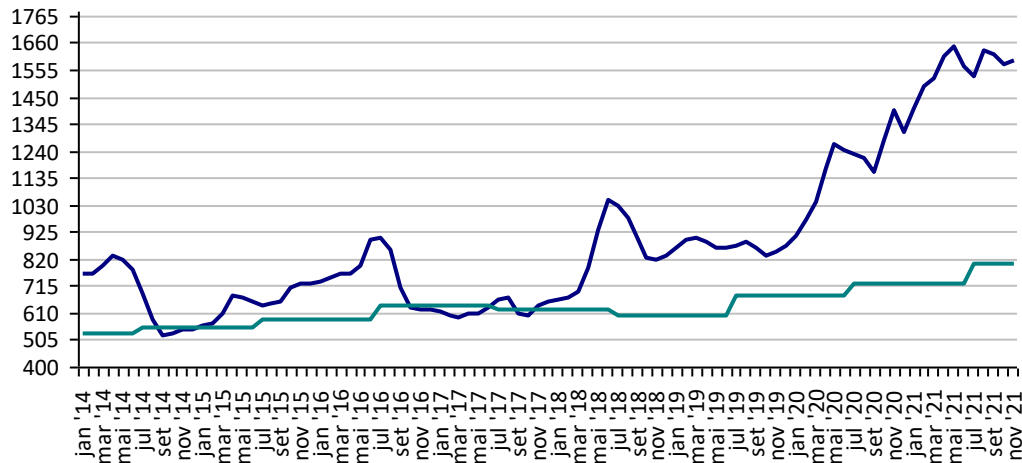
Leite - MG (R\$/Litro)

Preço Mínimo: 1,48



Fonte: CEPEA

Trigo - PR (R\$/t) Preço Mínimo: 803

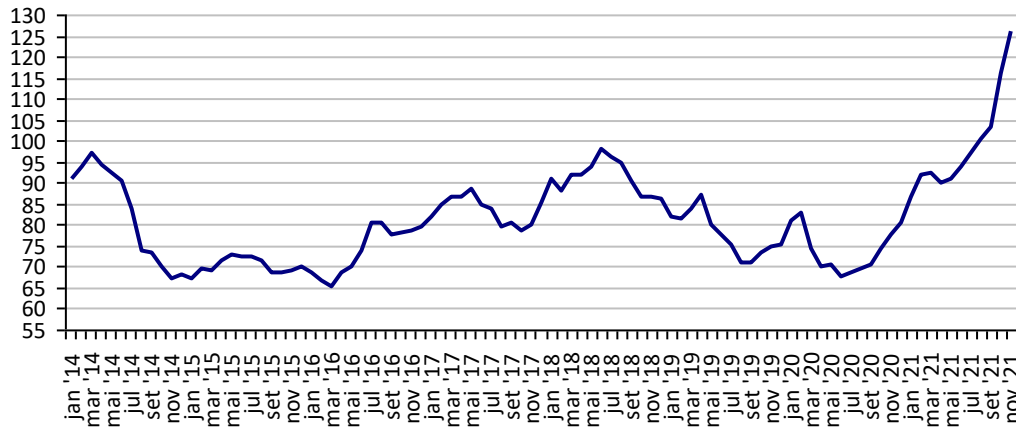


Fonte: CEPEA

PREÇOS AGROPECUÁRIOS - MERCADO EXTERNO

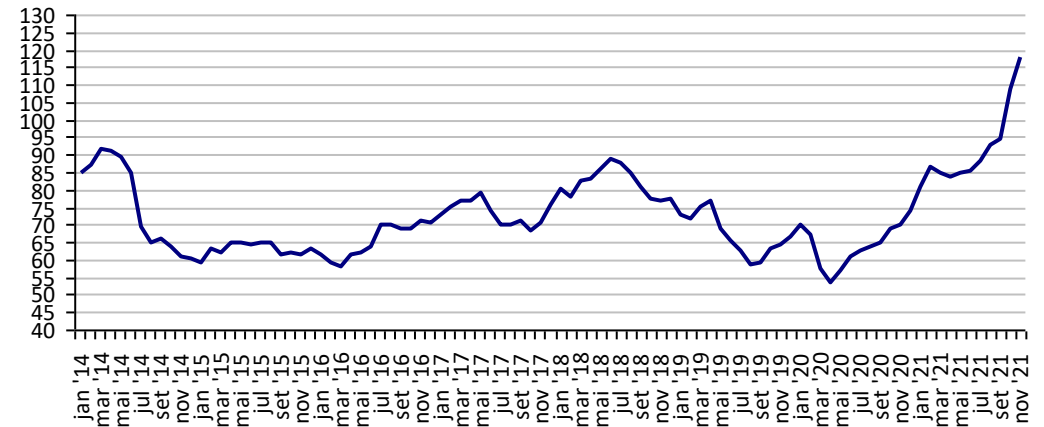
PRODUTOS	UF/PRAÇA	UNIDADE	COTAÇÕES		VARIAÇÕES					
			12/11/2021	11/11/2021	DIÁRIA %	07 DIAS %	30 DIAS %	06 MESES %	12 MESES %	24 MESES %
Algodão Pluma	New York	US\$/Lb	117,69	118,54	-0,7	0,7	13,3	43,0	71,9	83,3
Algodão Pluma	Liverpool A	US\$/Lb	127,25	127,55	-0,2	-0,5	7,2	41,2	64,0	69,7
Arroz Casca	Bangkok	US\$/t	412,00	412,00	0,0	0,2	-1,7	-17,9	-17,8	-5,5
Café	New York	US\$/Lb	219,70	210,90	4,2	7,9	5,3	51,5	99,5	103,5
Café	Londres	US\$/t	2.315,00	2.304,00	0,5	4,0	8,5	63,5	68,6	64,1
Milho	Chicago	US\$/bs	5,77	5,69	1,4	4,4	12,7	-11,5	41,4	53,8
Soja	Chicago	US\$/bs	12,34	12,12	1,8	3,5	3,2	-22,3	8,5	36,7
Óleo de soja	Chicago	US\$/t	1.300,07	1.303,82	-0,3	0,3	-1,0	-14,5	59,2	93,2
Farelo de soja	Chicago	US\$/t	362,10	344,50	5,1	8,8	16,2	-12,7	-6,7	19,1
Trigo	Argentina	US\$/t	290,00	290,00	0,0	0,0	1,8	5,5	16,0	26,1
Trigo	Kansas	US\$/t	306,08	300,39	1,9	7,0	15,4	27,7	53,1	96,1

**Preços médios mensais de Algodão em pluma - Liverpool A
(US\$ cents/Libra)**



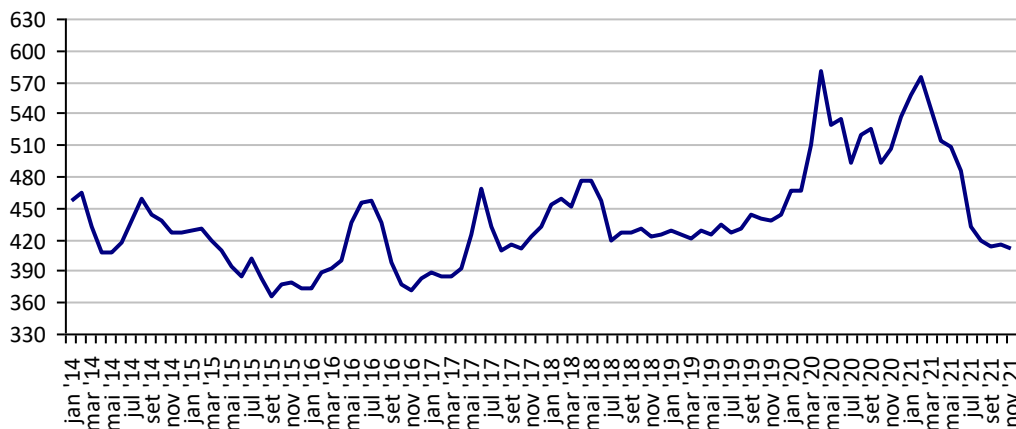
Fonte: Liverpool

**Preços médios mensais de Algodão em pluma - NY
(US\$ cents/£)**



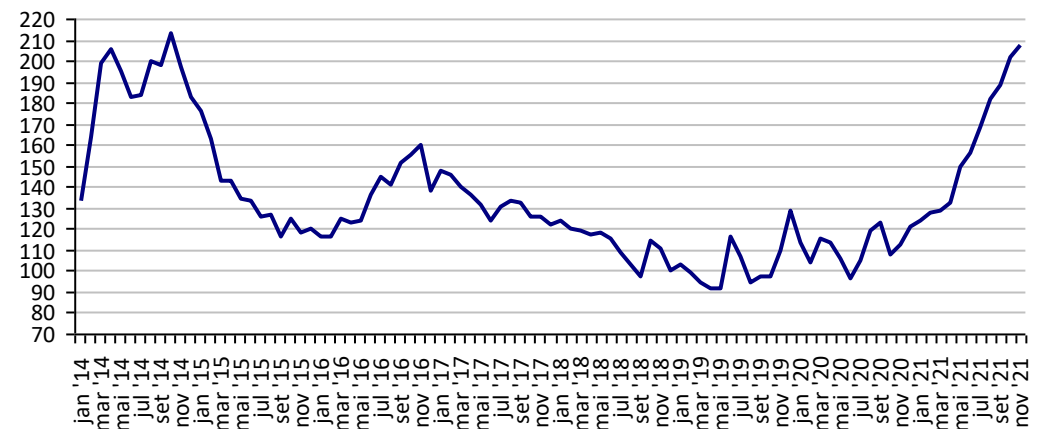
Fonte: Bolsa de Nava lorque

**Preços médios mensais de Arroz 100% inteiro - Bangkok
(US\$/Tonelada)**



Fonte: Bolsa de Bangkok

**Preços médios mensais de Café Arábica - Nova lorque - 1ª entrega
(US\$/libra-peso)**



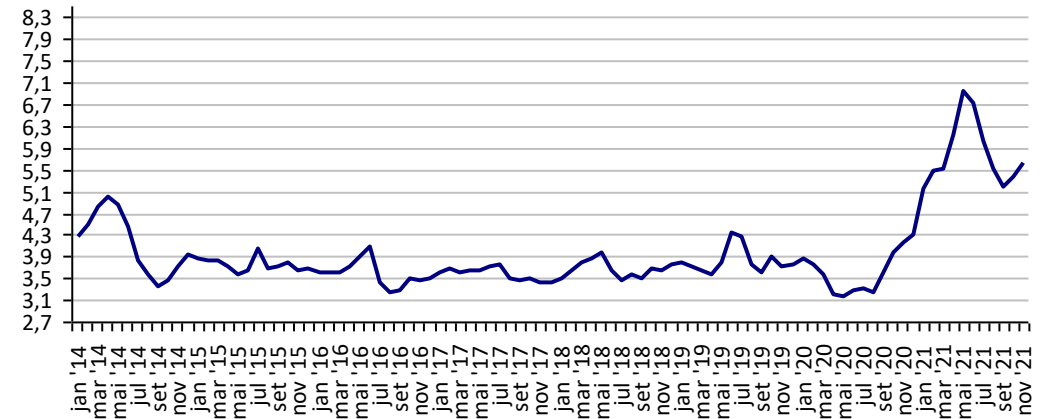
Fonte: Bolsa de Nova Iorque

Preços médios mensais de Café Robusta - Londres (US\$/t)



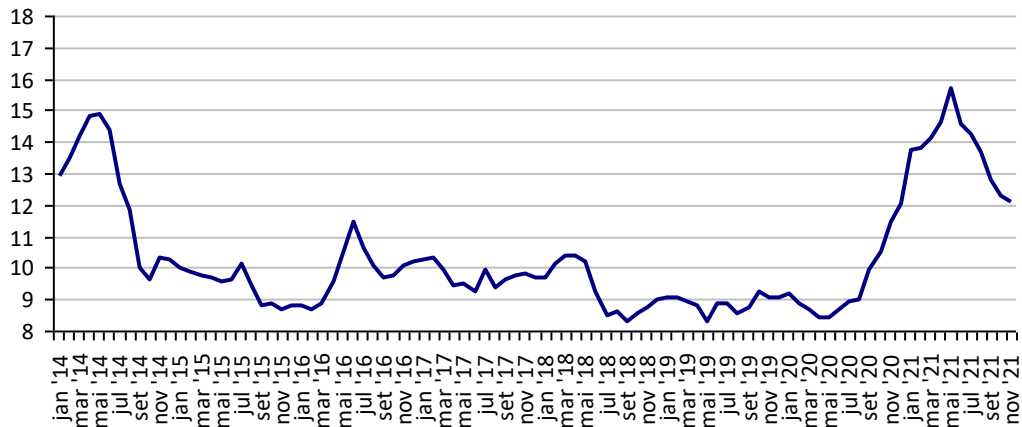
Fonte: ICE Futures Europe

Preços médios mensais de Milho - Chicago - 1ª entrega (US\$/bushell)



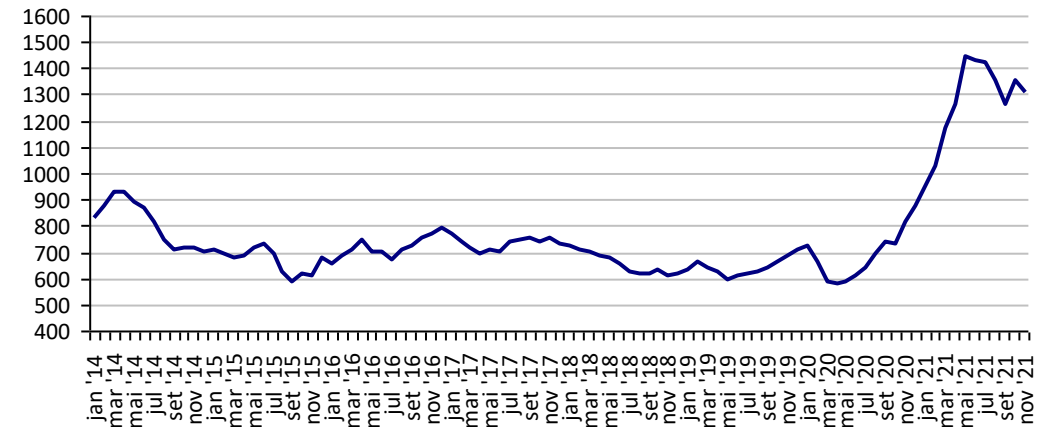
Fonte: CBOT

Preços médios mensais de Soja em grãos - Chicago - 1ª entrega (US\$/bushell)



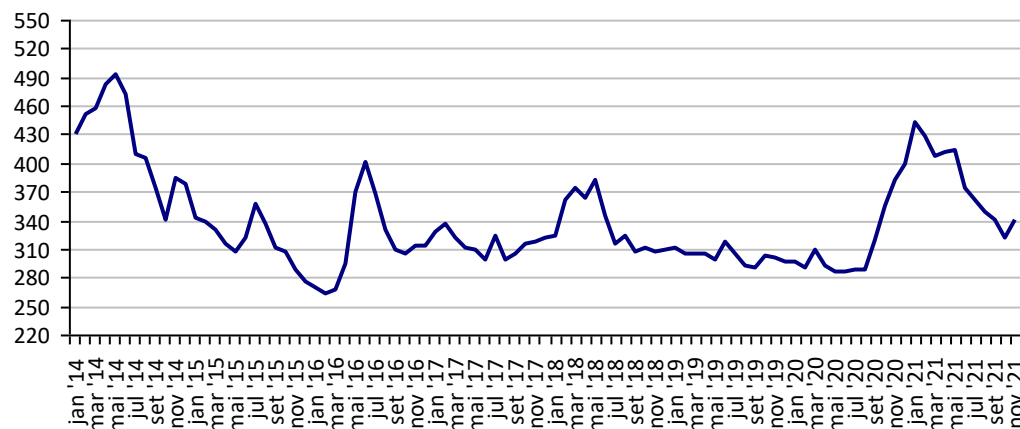
Fonte: CBOT

Preços médios mensais de Óleo de soja - Chicago (US\$/t)



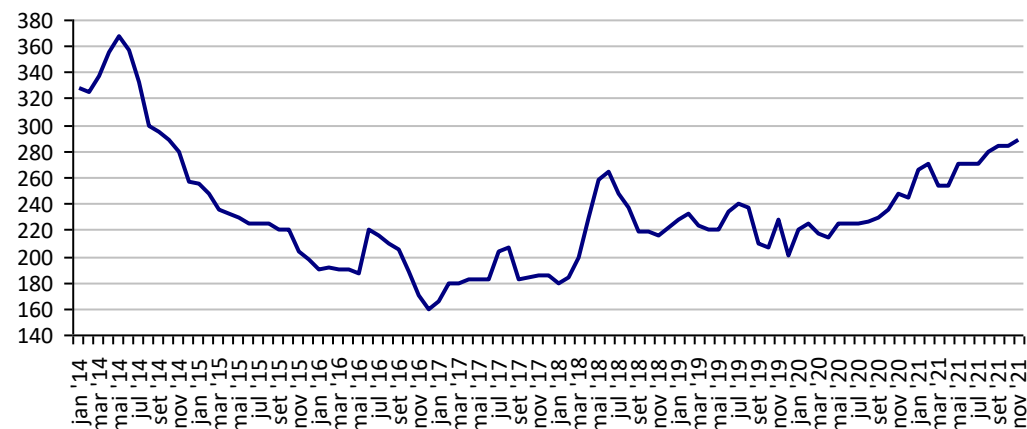
Fonte: CBOT

**Preços médios mensais de Farelo de soja - Chicago
(US\$/t)**



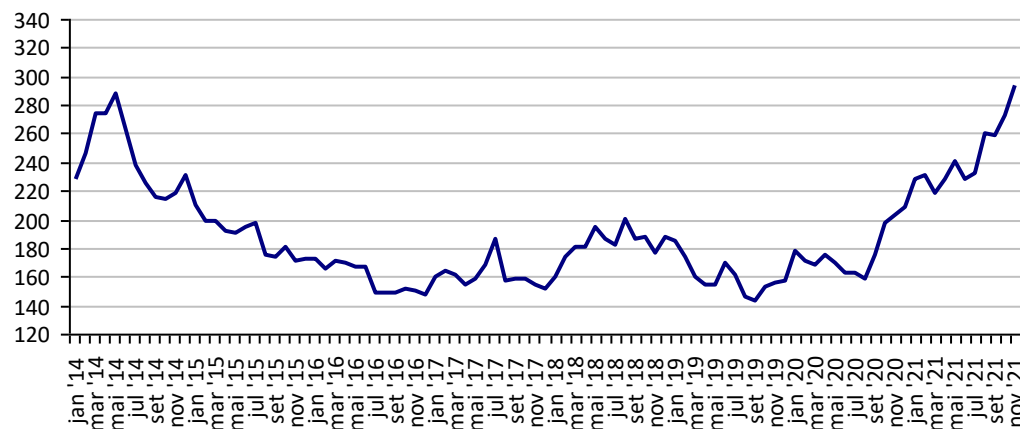
Fonte: CBOT

**Preços médios mensais de Trigo em grãos - Argentina
(US\$/t)**



Fonte: CMA

**Preços médios mensais de Trigo em grãos HRW - Kansas
(US\$/t)**



Fonte: Bolsa de Kansas

PREÇOS AGROPECUÁRIOS - COTAÇÕES PRINCIPAIS MOEDAS

PRODUTOS	UF/PRAÇA	UNIDADE	COTAÇÕES		VARIAÇÕES					
			12/11/2021	11/11/2021	DIÁRIA %	07 DIAS %	30 DIAS %	06 MESES %	12 MESES %	24 MESES %
Taxa de cambio (R\$)	Brasil	US\$	5,42	5,42	0,05	-2,26	-2,29	2,74	0,19	29,77
	Brasil	Peso Argentina	0,05	0,05	0,00	-2,54	-3,36	-3,50	-20,45	-22,67
	Brasil	Libra Esterlina	7,26	7,26	0,07	-2,95	-4,09	-2,58	2,22	35,39
	Brasil	Euro	6,20	6,21	-0,17	-3,19	-3,34	-3,27	-2,92	34,89
Índice de Commodities Agrícola - (IC-Br)			390,44	390,44	0,00	0,00	0,00	11,39	34,45	80,20

Fonte: Banco Central do Brasil

Índice de Commodities Agrícola - Brasil Agropecuária
(IC-Br)

