

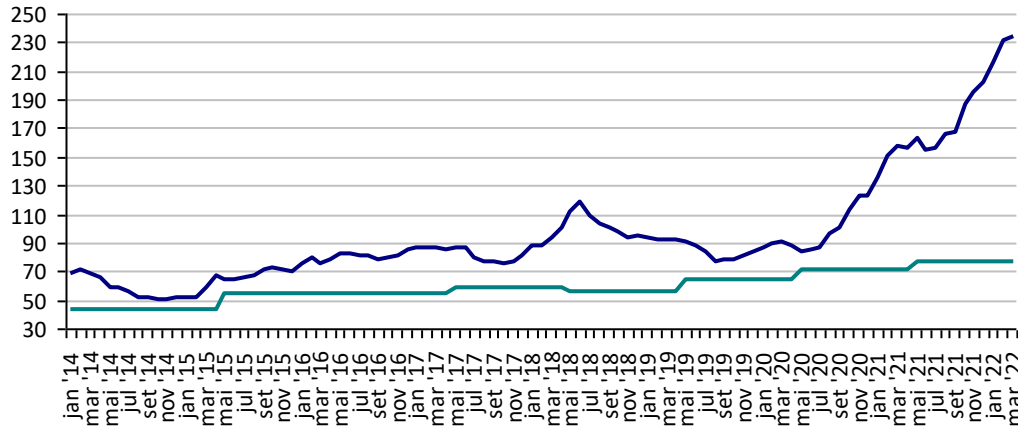
PREÇOS AGROPECUÁRIOS - MERCADO INTERNO - CMA

PRODUTOS	UF/PRAÇA	UNIDADE	COTAÇÕES		VARIAÇÕES					
			25/03/2022	24/03/2022	DIÁRIA %	07 DIAS %	30 DIAS %	06 MESES %	12 MESES %	24 MESES %
Algodão Pluma	Rondonópolis-MT	R\$/@	240,16	239,49	0,3	0,3	5,1	43,5	58,6	161,6
Arroz Casca	Cachoeira do Sul-RS	R\$/50Kg	76,25	76,20	0,1	0,9	4,4	3,5	-11,8	51,7
Boi Gordo	Barra do Garça-MT	R\$/@	315,00	315,00	0,0	3,3	4,3	11,7	4,0	88,6
Feijão Cores	Apucarana-PR	R\$/60Kg	340,00	340,00	0,0	0,0	11,5	17,2	17,2	58,1
Frango	SC	R\$/Kg	5,00	5,00	0,0	11,1	22,0	16,3	51,5	99,2
Milho	Cascavel-PR	R\$/60Kg	92,00	96,00	-4,2	-8,0	-4,2	0,0	3,4	84,0
Soja	Cascavel-PR	R\$/60Kg	187,00	193,00	-3,1	-6,5	-3,9	9,0	16,1	102,2
Óleo de soja	SP	R\$/t	9.300,00	9.300,00	0,0	-2,1	5,7	20,8	25,7	173,5
Farelo de soja	Ponta Grossa-PR	R\$/t	2.950,00	2.950,00	0,0	-4,8	0,0	26,1	18,0	63,9
Suino	Chapecó-SC	R\$/@18,75kg	95,62	95,62	0,0	-1,9	0,0	-12,1	-12,1	20,0
Trigo	Cascavel-PR	R\$/t	1.950,00	1.950,00	0,0	-2,5	14,0	30,0	23,4	77,3

Fonte: CMA

Preços médios mensais de Algodão em pluma - Rondonópolis-MT
(R\$/@)

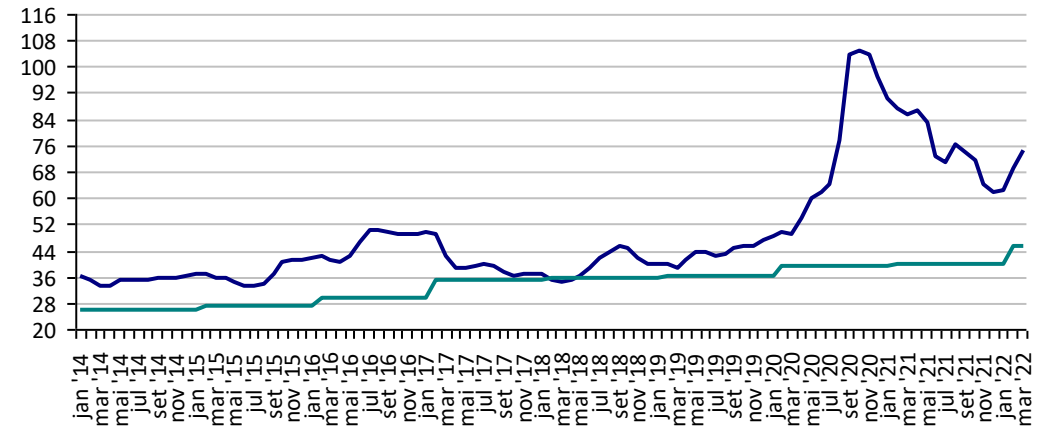
Preço Mínimo: 77,45



Fonte: CMA

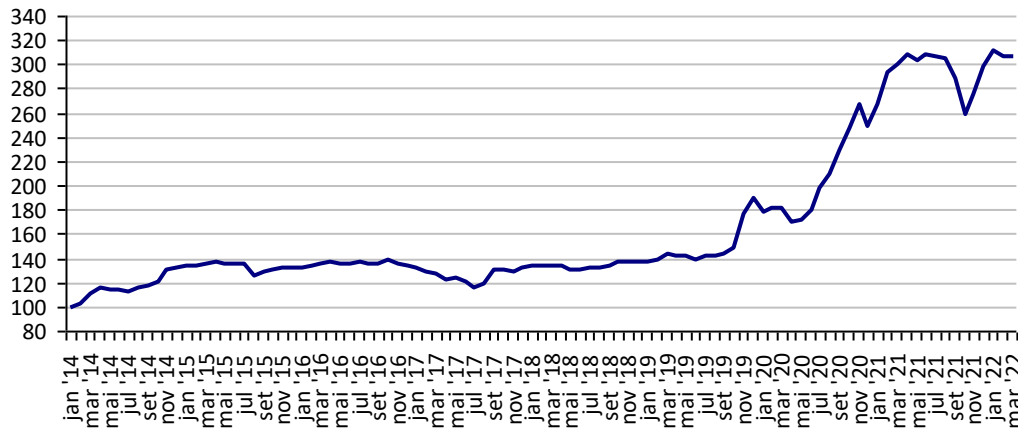
Preços médios mensais de Arroz em casca - Cachoeira do Sul-RS
(R\$/50kg)

Preço Mínimo: 45,3



Fonte: CMA

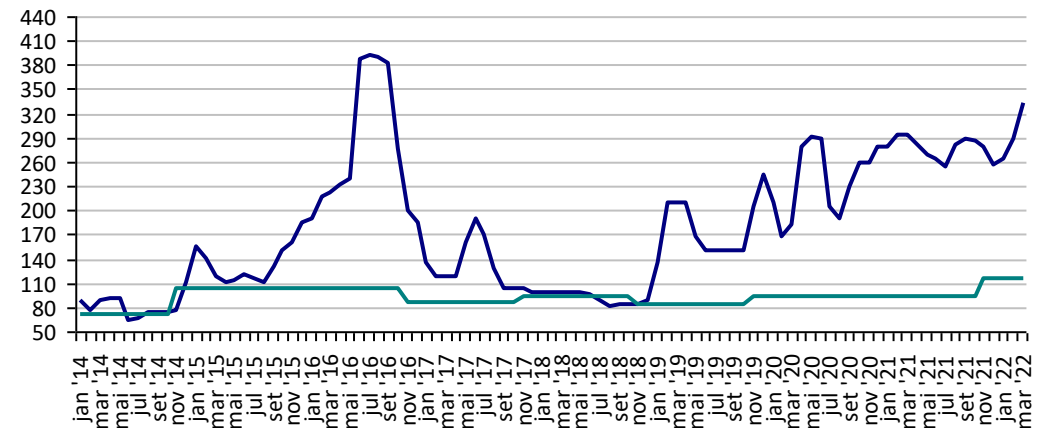
Preços médios mensais de Boi gordo - Barra do Garça-MT
(R\$/@)



Fonte: CMA

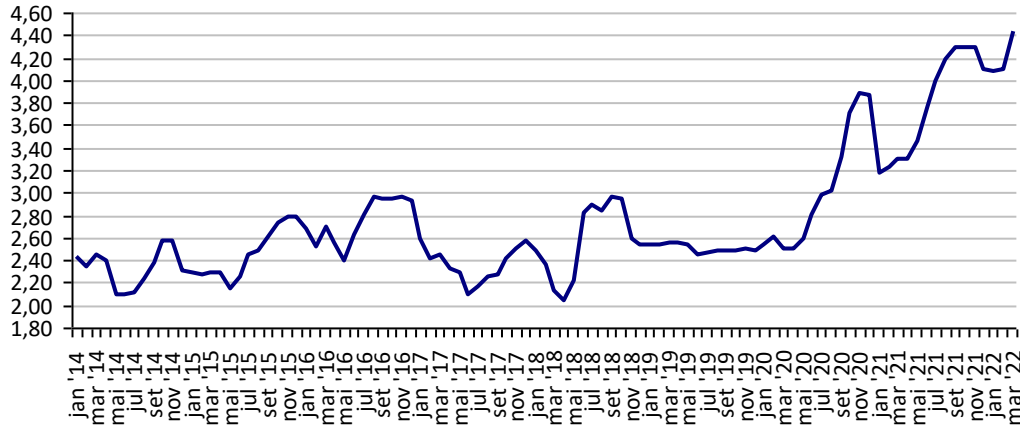
Preços médios mensais de Feijão cores - Apucarana - PR
(R\$/60kg)

Preço Mínimo: 116,75



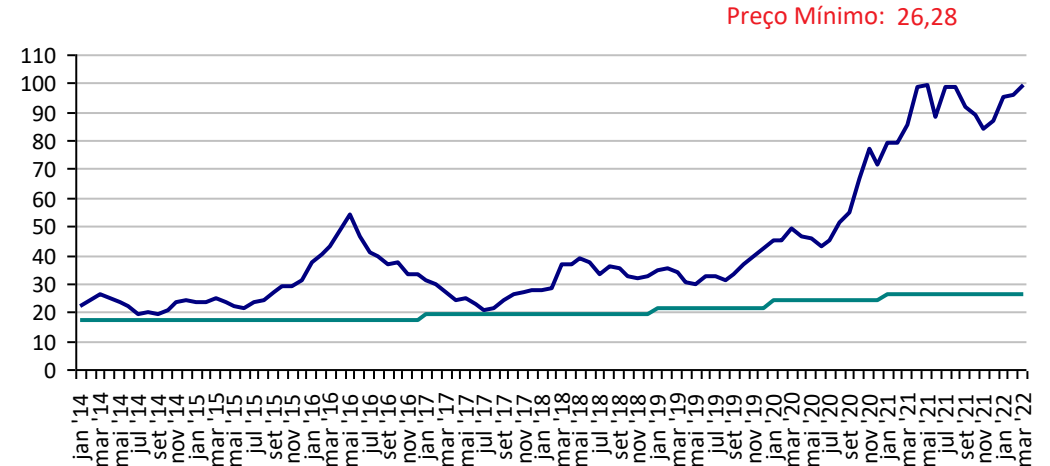
Fonte: CMA

Preços médios mensais de Frango vivo - Santa Catarina (R\$/kg)



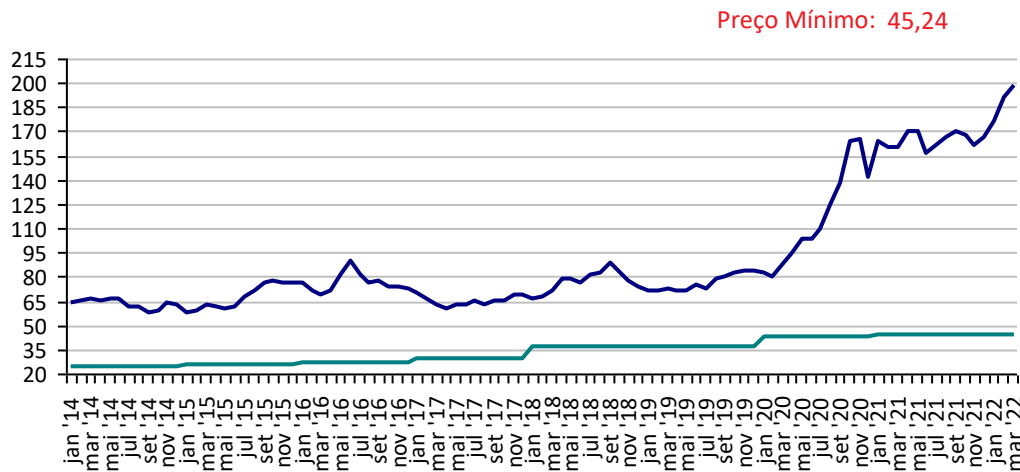
Fonte: CMA

Preços médios mensais de Milho em grãos - Cascavel-PR (R\$/60kg)



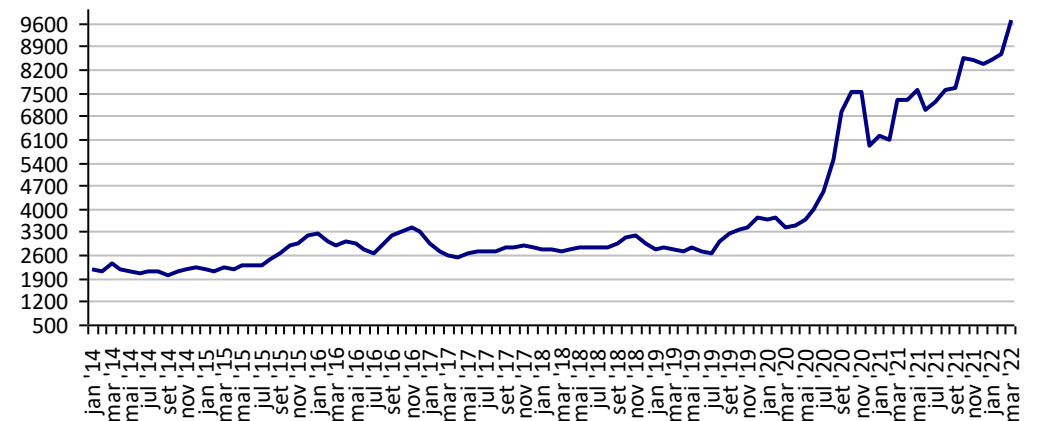
Fonte: CMA

Preços médios mensais de Soja em grãos - Cascavel-PR (R\$/60kg)



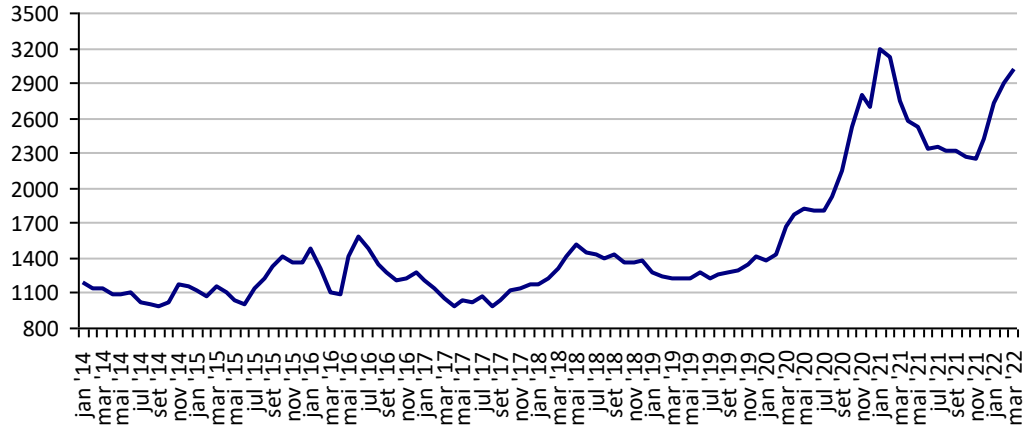
Fonte: CMA

Preços médios mensais de Óleo de soja - SP (R\$/t)



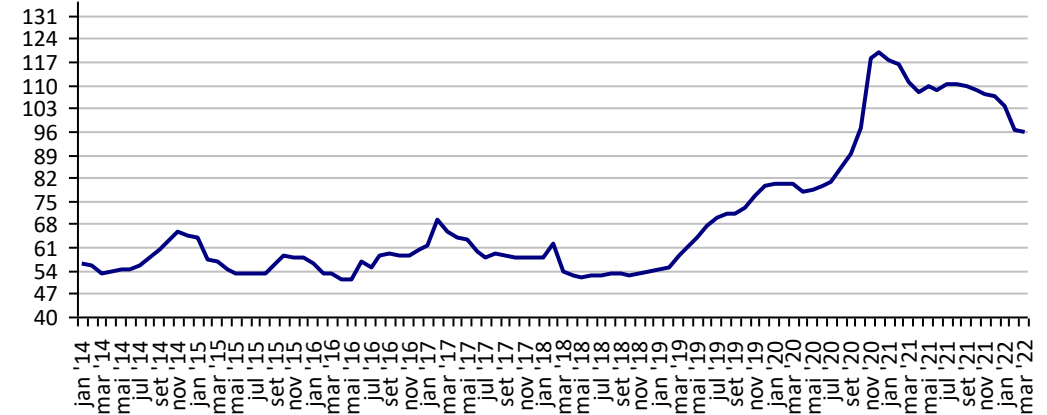
Fonte: CMA

**Preços médios mensais de Farelo Soja Ponta Grossa-PR
(R\$/t)**



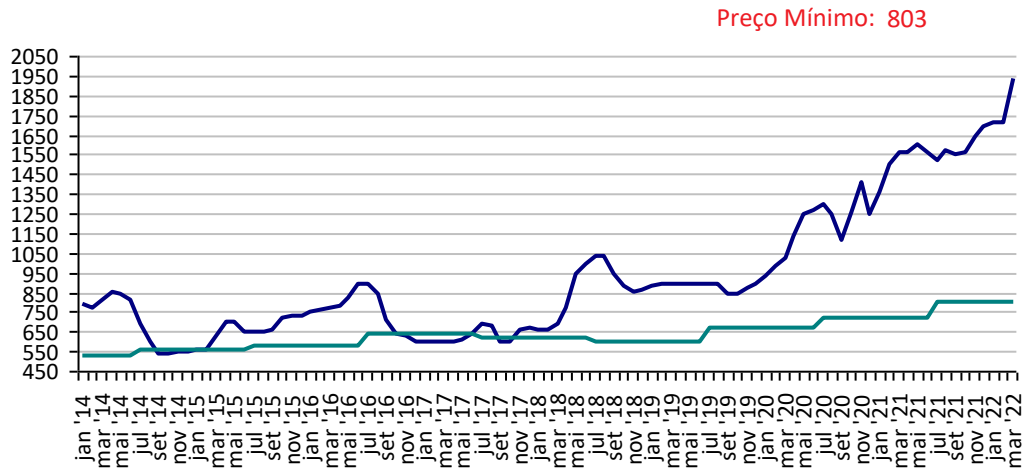
Fonte: CMA

**Preços médios mensais de Suíno vivo - Chapecó-SC
(R\$/@ de 18,75kg)**



Fonte: CMA

**Preços médios mensais de Trigo em grãos - Cascavel - PR
(R\$/tonelada)**



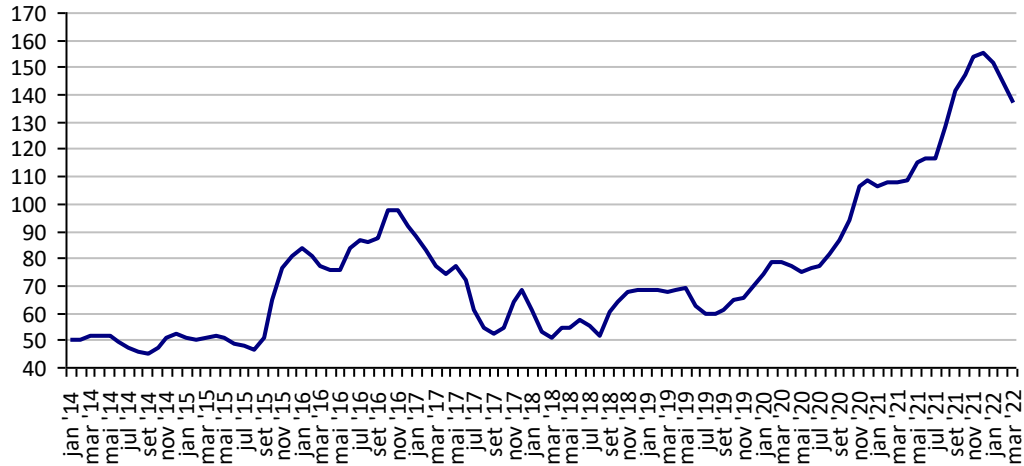
Fonte: CMA

PREÇOS AGROPECUÁRIOS - MERCADO INTERNO - CEPEA

PRODUTOS	UF/PRAÇA	UNIDADE	COTAÇÕES		VARIAÇÕES					
			25/03/2022	24/03/2022	DIÁRIA %	07 DIAS %	30 DIAS %	06 MESES %	12 MESES %	24 MESES %
Açúcar Cristal	SP	R\$/50Kg	140,00	140,00	0,5	2,5	0,5	-2,6	31,7	82,3
Algodão Pluma	SP	R\$/@	713,75	703,23	1,5	2,6	3,9	35,7	49,1	146,2
Arroz Casca	RS	R\$/50Kg	76,94	76,80	0,2	1,2	4,0	3,5	-11,7	51,8
Boi Gordo	SP	R\$/@	347,00	352,05	-1,4	-0,6	0,9	14,0	9,9	73,9
Café Arábica	SP	R\$/60Kg	1.257,06	1.259,80	-0,2	-1,6	-12,9	13,8	75,5	113,1
Café Robusta	ES	R\$/60Kg	767,02	764,74	0,3	-0,4	-5,5	-5,6	72,4	132,7
Laranja Pêra	SP	R\$/cx40,8kg	43,67	43,67	0,0	0,0	10,3	-6,6	7,6	24,4
Leite	MG	R\$/Litro	2,18	2,18	0,0	0,0	0,0	-9,7	11,3	50,0
Milho Grão	Campinas - SP	R\$/60Kg	96,98	99,20	-2,2	-5,5	0,1	6,4	3,9	63,0
Soja Grão	Paranaguá - PR	R\$/60Kg	193,27	197,14	-2,0	-4,3	-3,3	11,2	13,0	93,9
Trigo Grão	PR	R\$/t	1.897,24	1.899,20	-0,1	-2,4	10,2	18,4	22,8	75,1

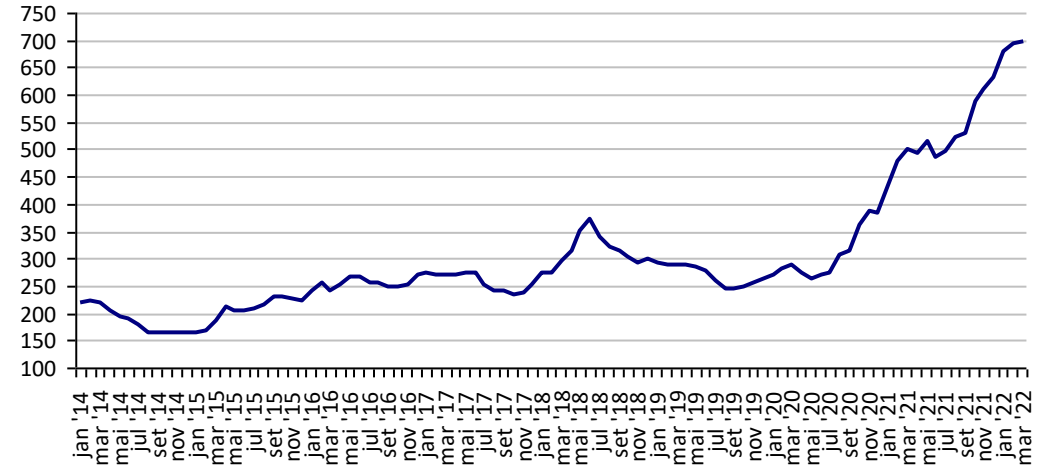
Fonte: CEPEA

Açúcar Cristal - SP (R\$/50Kg)



Fonte: CEPEA

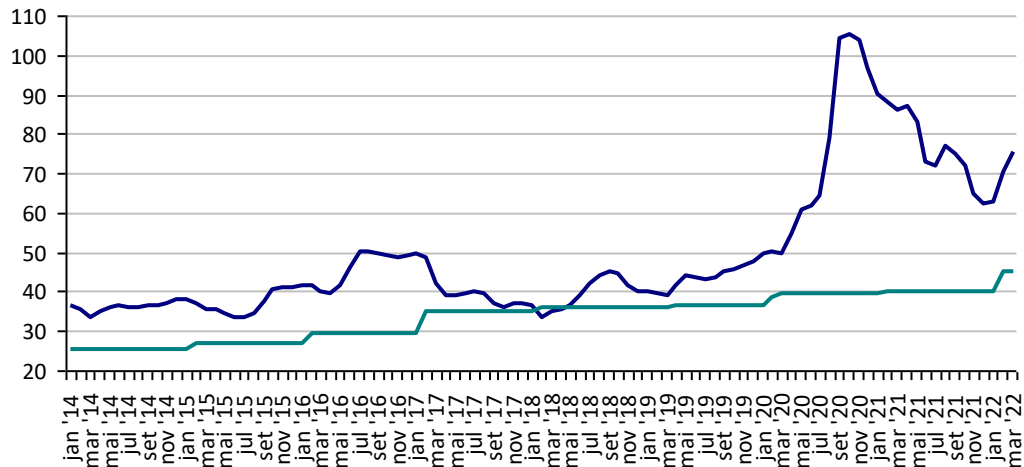
Algodão em Pluma - SP (R\$/@)



Fonte: CEPEA

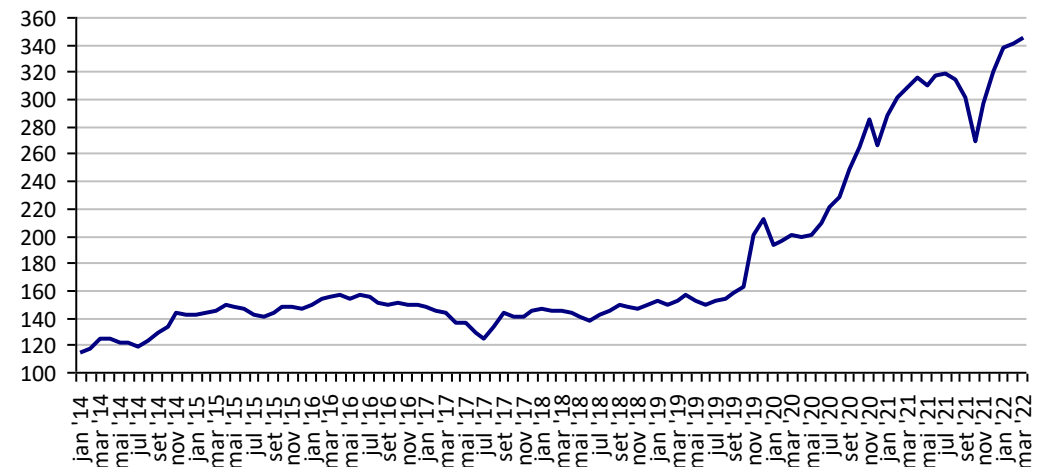
Arroz em Casca -RS (R\$/50Kg)

Preço Mínimo: 45,3



Fonte: CEPEA

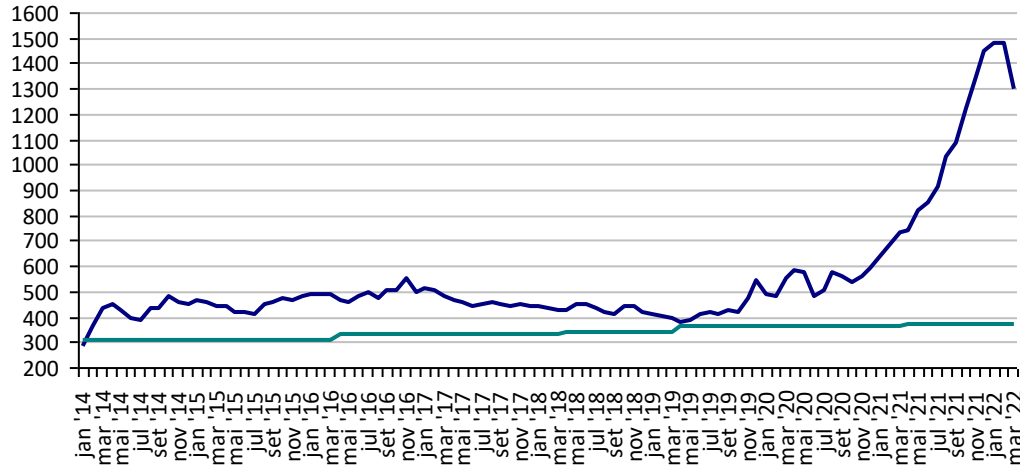
Boi Gordo - SP (R\$/@)



Fonte: CEPEA

Café Arábica - SP (R\$/60Kg)

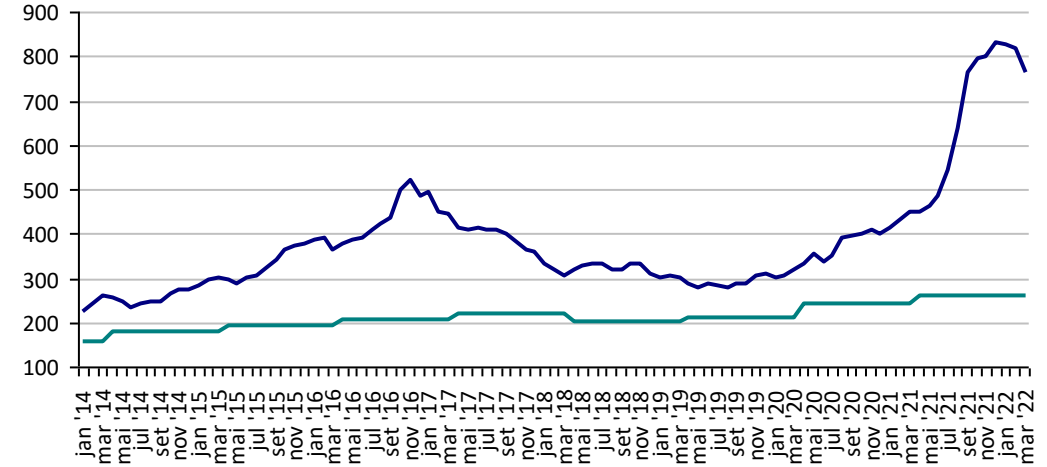
Preço Mínimo: 369,4



Fonte: CEPEA

Café Robusta - ES (R\$/60Kg)

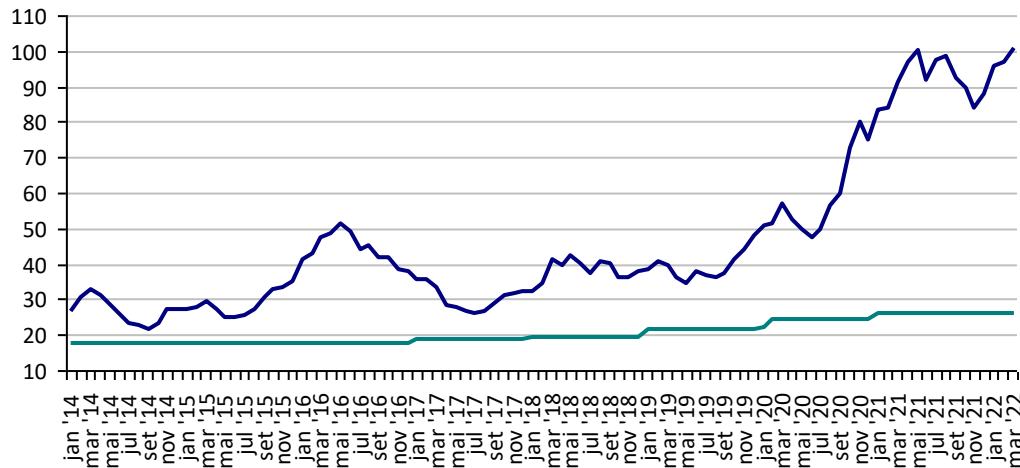
Preço Mínimo: 263,93



Fonte: CEPEA

Milho Campinas - SP (R\$/60Kg)

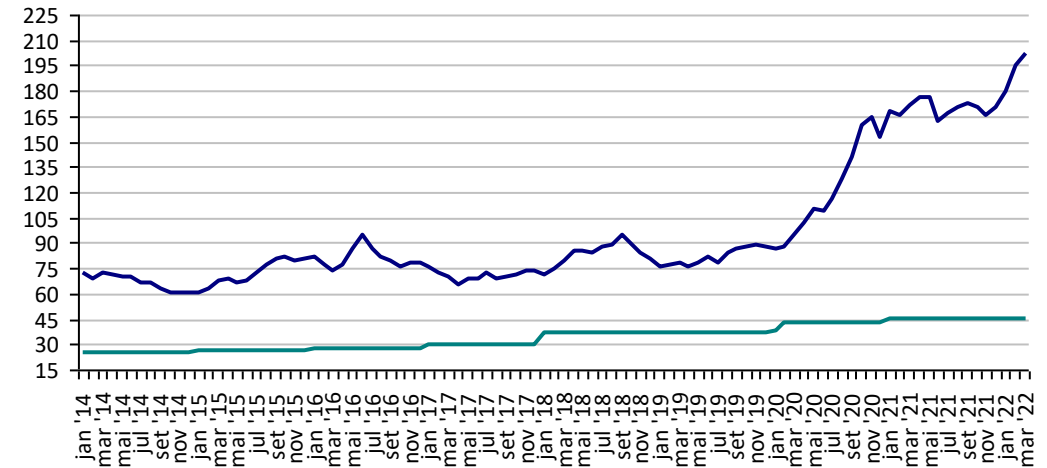
Preço Mínimo: 26,28



Fonte: CEPEA

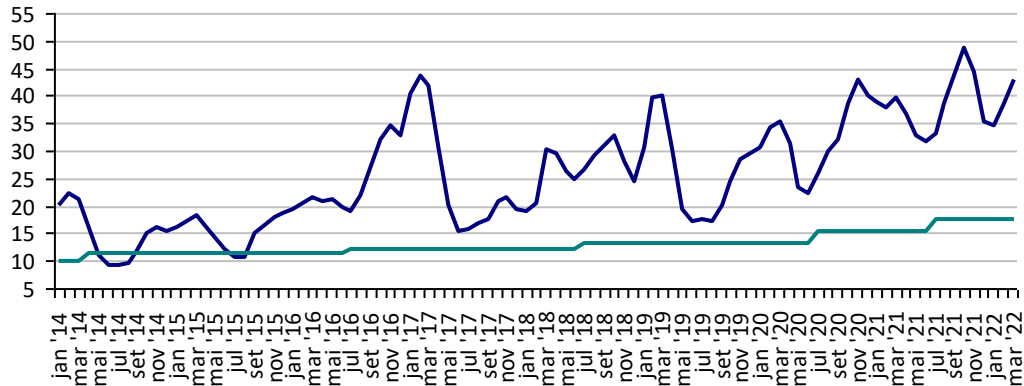
Soja Paranaguá - PR (R\$/60Kg)

Preço Mínimo: 45,24



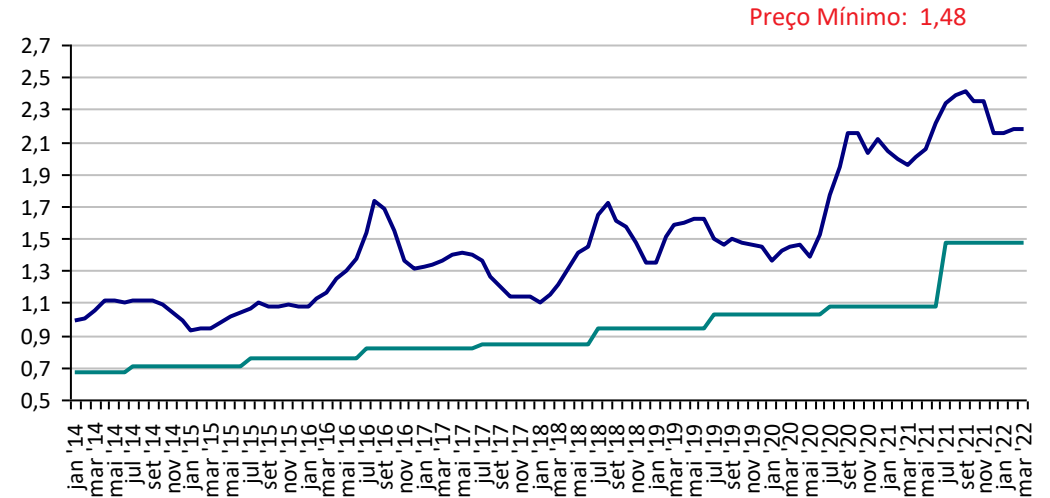
Fonte: CEPEA

Preços Médios Mensais de Laranja Pêra - Arvore – Mercado – Bebedouro-SP (R\$/cx 40,8kg) Preço Mínimo: 17,76



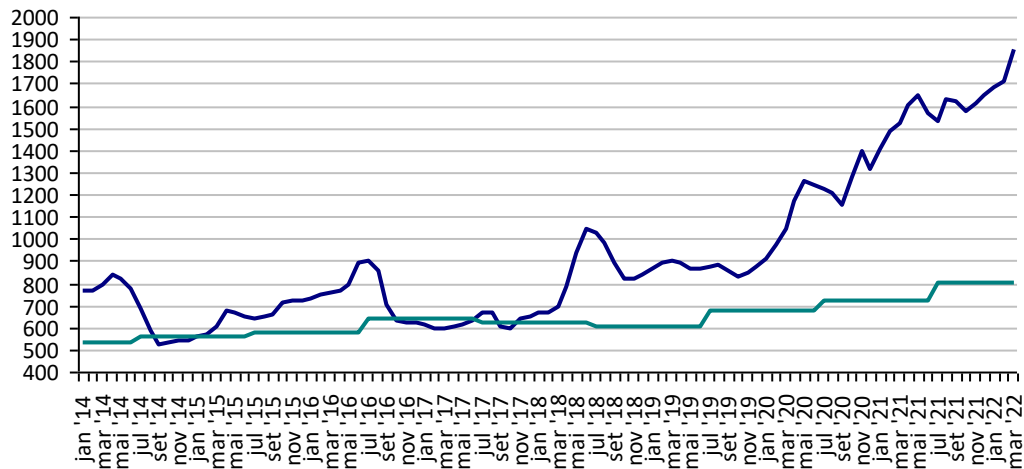
Fonte: CEPEA

Leite - MG (R\$/Litro) Preço Mínimo: 1,48



Fonte: CEPEA

Trigo - PR (R\$/t) Preço Mínimo: 803

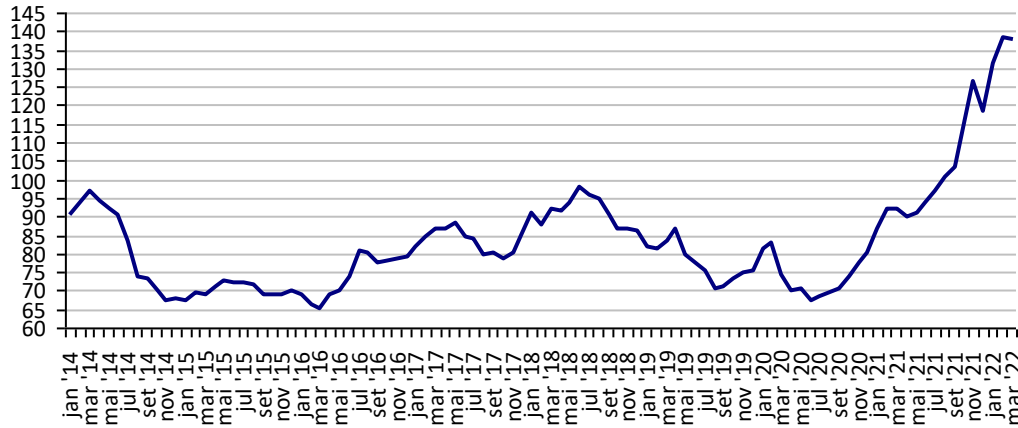


Fonte: CEPEA

PREÇOS AGROPECUÁRIOS - MERCADO EXTERNO

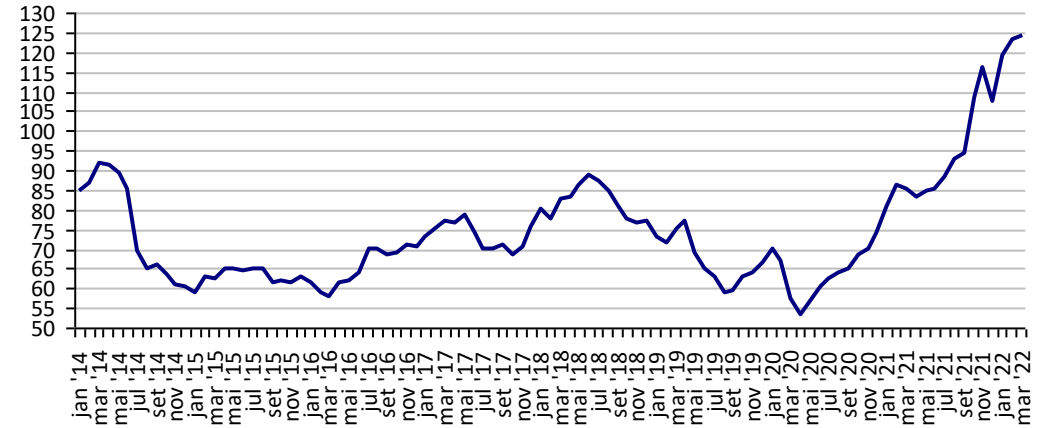
PRODUTOS	UF/PRAÇA	UNIDADE	COTAÇÕES		VARIAÇÕES					
			25/03/2022	24/03/2022	DIÁRIA %	07 DIAS %	30 DIAS %	06 MESES %	12 MESES %	24 MESES %
Algodão Pluma	New York	US\$/Lb	135,90	130,90	3,8	7,1	12,2	38,6	73,3	154,3
Algodão Pluma	Liverpool A	US\$/Lb	146,75	146,75	0,0	7,5	7,0	43,0	64,0	116,6
Arroz Casca	Bangkok	US\$/t	436,00	436,00	0,0	-0,2	0,0	6,1	-19,0	-15,7
Café	New York	US\$/Lb	221,85	221,85	0,0	0,7	-10,7	14,6	74,5	70,7
Café	Londres	US\$/t	2.226,00	2.226,00	0,0	-3,0	-5,2	5,0	64,8	78,7
Milho	Chicago	US\$/bs	7,54	7,48	0,8	-0,1	10,3	39,8	38,0	116,4
Soja	Chicago	US\$/bs	17,10	17,01	0,6	2,5	2,1	32,8	20,9	94,0
Óleo de soja	Chicago	US\$/t	1.647,96	1.637,82	0,6	0,2	5,7	28,6	36,0	180,6
Farelo de soja	Chicago	US\$/t	487,90	485,90	0,4	2,9	3,6	43,5	20,6	51,7
Trigo	Argentina	US\$/t	370,00	380,00	-2,6	-2,6	30,3	29,8	45,1	72,1
Trigo	Kansas	US\$/t	408,14	402,35	1,4	3,8	21,6	54,1	96,0	121,7

**Preços médios mensais de Algodão em pluma - Liverpool A
(US\$ cents/Libra)**



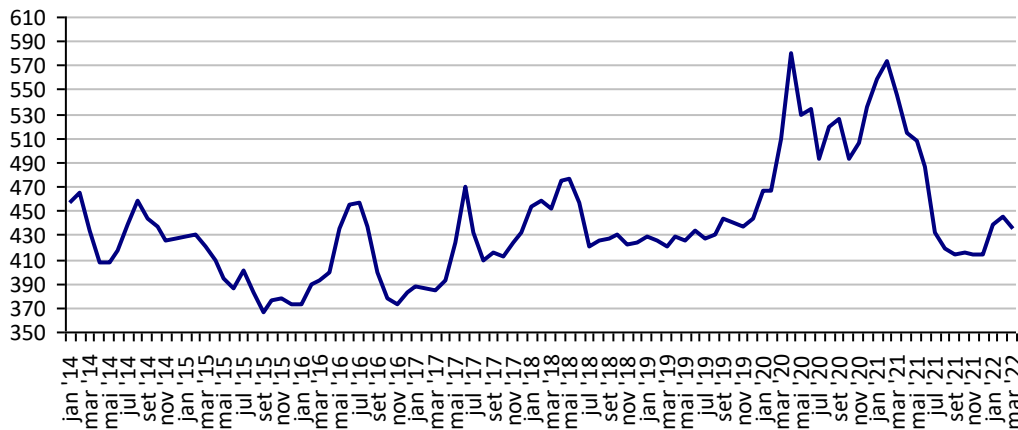
Fonte: Liverpool

**Preços médios mensais de Algodão em pluma - NY
(US\$ cents/£)**



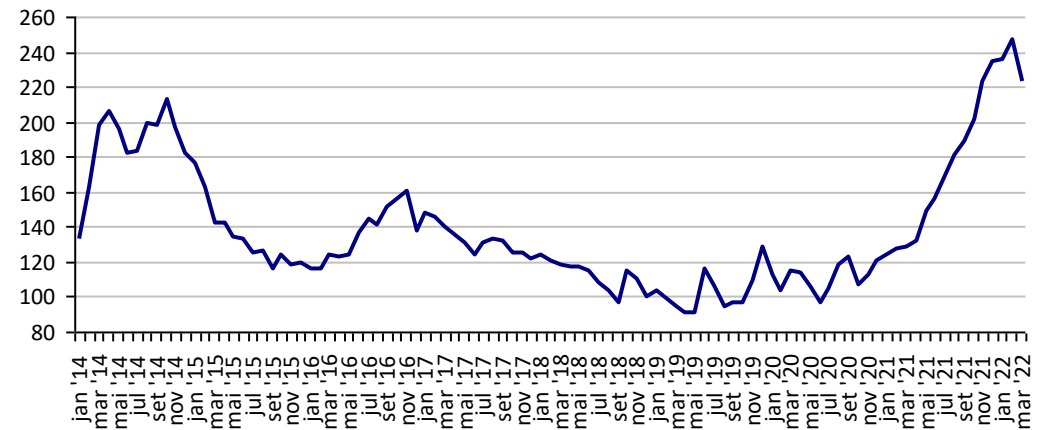
Fonte: Bolsa de Nava lorque

**Preços médios mensais de Arroz 100% inteiro - Bangkok
(US\$/Tonelada)**



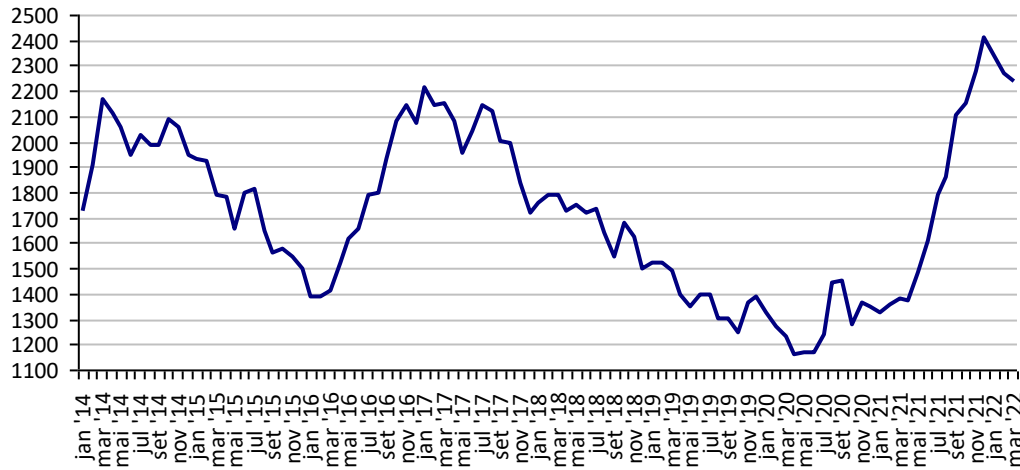
Fonte: Bolsa de Bangkok

**Preços médios mensais de Café Arábica - Nova Iorque - 1ª entrega
(US\$/libra-peso)**



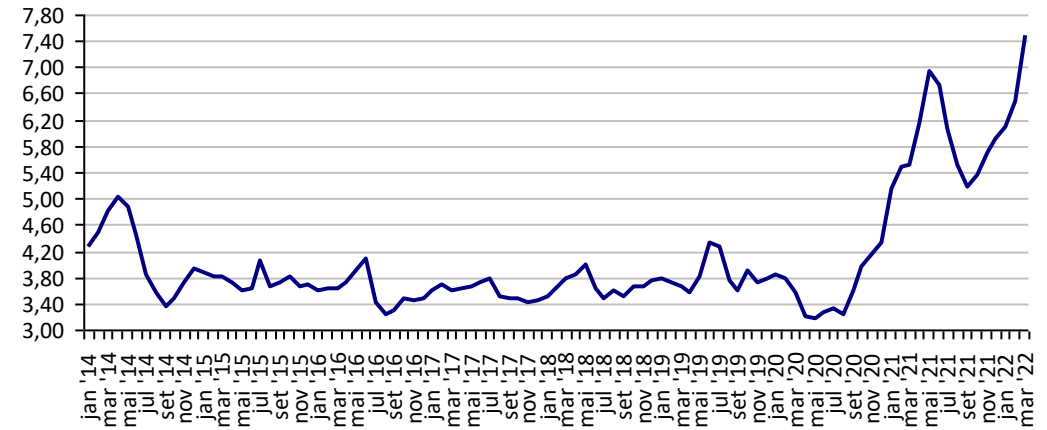
Fonte: Bolsa de Nova Iorque

Preços médios mensais de Café Robusta - Londres (US\$/t)



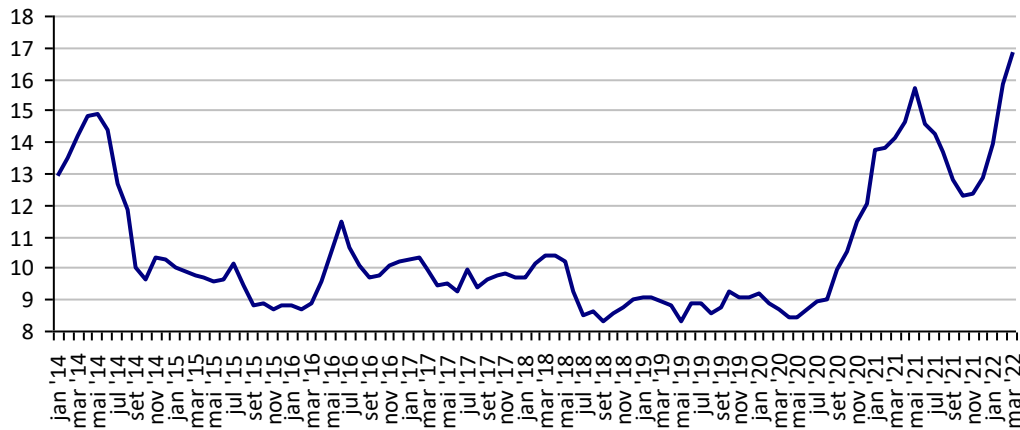
Fonte: ICE Futures Europe

Preços médios mensais de Milho - Chicago - 1ª entrega (US\$/bushell)



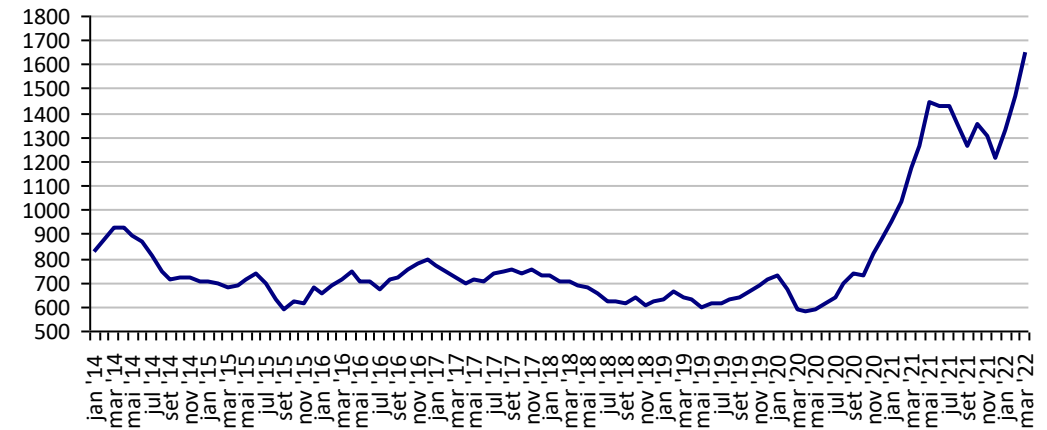
Fonte: CBOT

Preços médios mensais de Soja em grãos - Chicago - 1ª entrega (US\$/bushell)



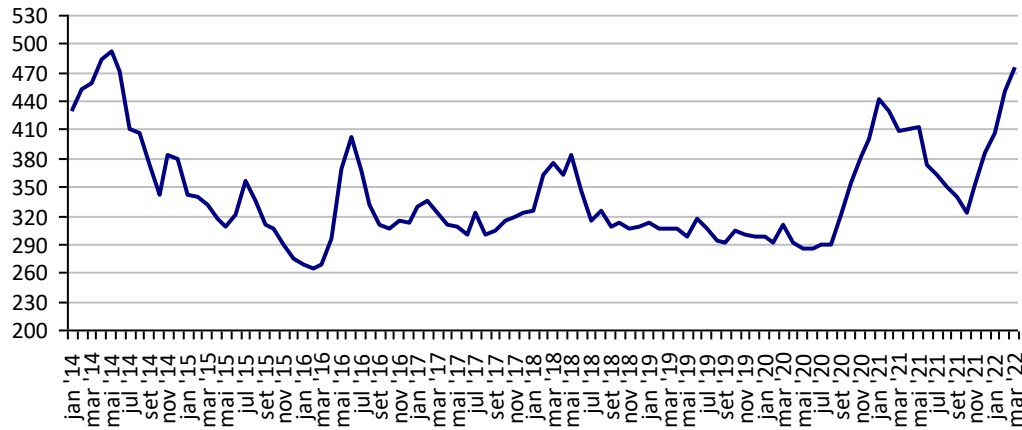
Fonte: CBOT

Preços médios mensais de Óleo de soja - Chicago (US\$/t)



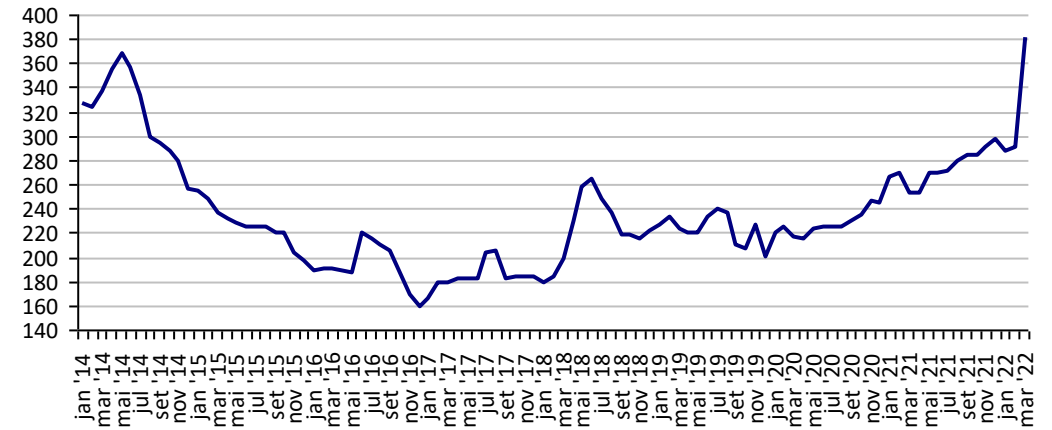
Fonte: CBOT

Preços médios mensais de Farelo de soja - Chicago (US\$/t)



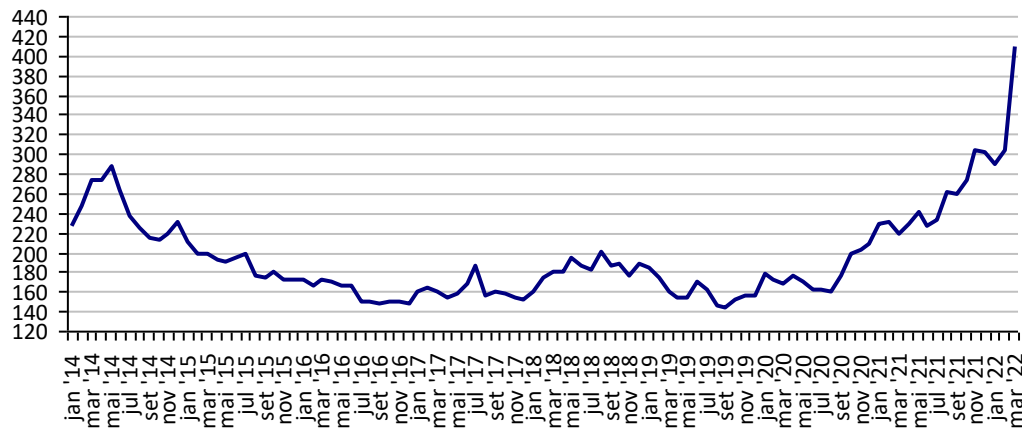
Fonte: CBOT

Preços médios mensais de Trigo em grãos - Argentina (US\$/t)



Fonte: CMA

Preços médios mensais de Trigo em grãos HRW - Kansas (US\$/t)



Fonte: Bolsa de Kansas

PREÇOS AGROPECUÁRIOS - COTAÇÕES PRINCIPAIS MOEDAS

PRODUTOS	UF/PRAÇA	UNIDADE	COTAÇÕES		VARIAÇÕES					
			25/03/2022	24/03/2022	DIÁRIA %	07 DIAS %	30 DIAS %	06 MESES %	12 MESES %	24 MESES %
Taxa de cambio (R\$)	Brasil	US\$	4,78	4,81	-0,59	-5,22	-4,71	-10,65	-15,56	-5,77
	Brasil	Peso Argentina	0,04	0,04	-0,85	-5,89	-7,38	-20,15	-29,81	-45,33
	Brasil	Libra Esterlina	6,30	6,34	-0,54	-5,06	-7,29	-14,05	-18,83	5,72
	Brasil	Euro	5,25	5,29	-0,82	-5,79	-7,58	-16,16	-21,25	-4,49
Índice de Commodities Agrícola - (IC-Br)			406,76	406,76	0,00	0,00	0,00	12,86	17,38	82,42

Fonte: Banco Central do Brasil

Índice de Commodities Agrícola - Brasil Agropecuária
(IC-Br)

