

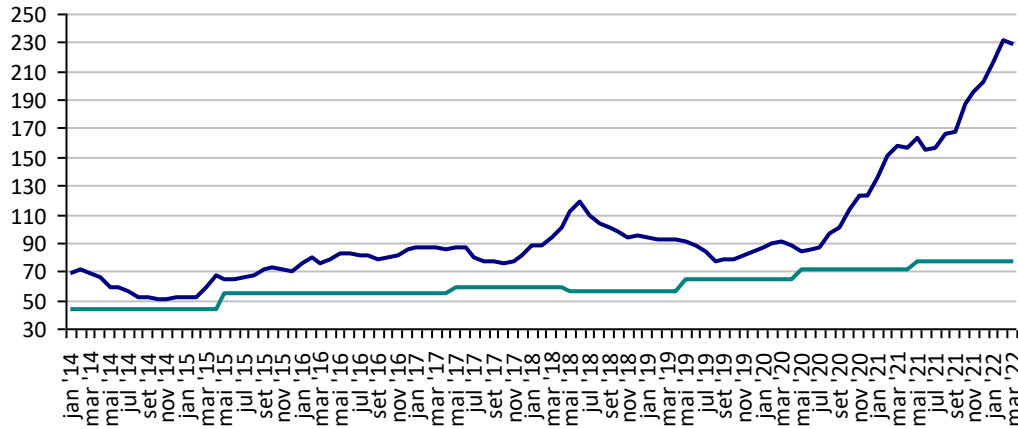
## PREÇOS AGROPECUÁRIOS - MERCADO INTERNO - CMA

PRODUTOS	UF/PRAÇA	UNIDADE	COTAÇÕES		VARIAÇÕES					
			11/03/2022	10/03/2022	DIÁRIA %	07 DIAS %	30 DIAS %	06 MESES %	12 MESES %	24 MESES %
Algodão Pluma	Rondonópolis-MT	R\$/@	239,49	229,51	4,3	5,1	1,4	40,5	47,3	158,2
Arroz Casca	Cachoeira do Sul-RS	R\$/50Kg	74,35	74,35	0,0	1,0	10,2	-0,1	-12,5	53,9
Boi Gordo	Barra do Garça-MT	R\$/@	305,00	305,00	0,0	0,7	-2,2	1,7	1,7	62,2
Feijão Cores	Apucarana-PR	R\$/60Kg	340,00	340,00	0,0	4,6	23,6	17,2	13,3	106,1
Frango	SC	R\$/Kg	4,10	4,10	0,0	0,0	0,0	-4,7	24,2	63,3
Milho	Cascavel-PR	R\$/60Kg	103,00	103,00	0,0	5,1	7,3	12,0	22,6	106,0
Soja	Cascavel-PR	R\$/60Kg	200,00	202,50	-1,2	0,0	2,6	19,0	26,6	132,6
Óleo de soja	SP	R\$/t	9.980,00	9.980,00	0,0	4,0	16,0	30,5	34,9	185,1
Farelo de soja	Ponta Grossa-PR	R\$/t	3.000,00	3.000,00	0,0	0,0	5,3	30,4	7,1	93,5
Suino	Chapecó-SC	R\$/@18,75kg	95,62	95,62	0,0	0,0	0,0	-13,6	-14,3	18,6
Trigo	Cascavel-PR	R\$/t	2.000,00	1.950,00	2,6	6,4	16,3	25,0	26,6	100,0

Fonte: CMA

**Preços médios mensais de Algodão em pluma - Rondonópolis-MT**  
(R\$/@)

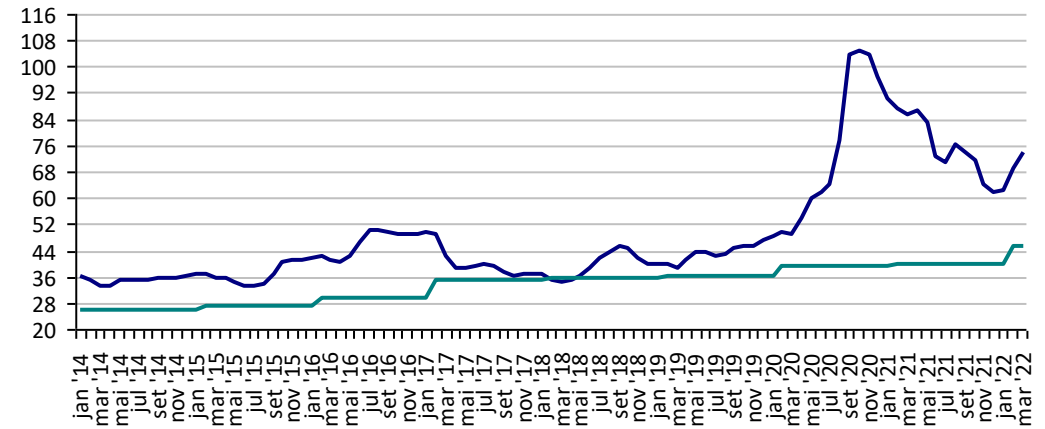
Preço Mínimo: 77,45



Fonte: CMA

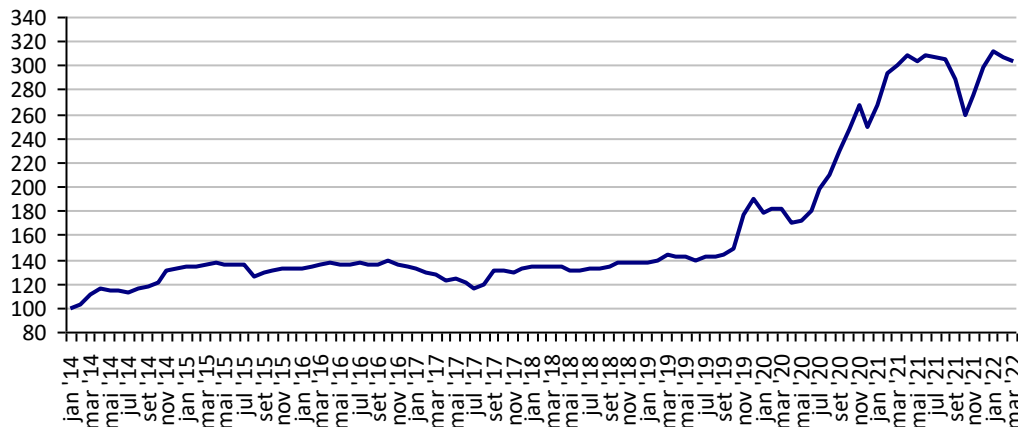
**Preços médios mensais de Arroz em casca - Cachoeira do Sul-RS**  
(R\$/50kg)

Preço Mínimo: 45,3



Fonte: CMA

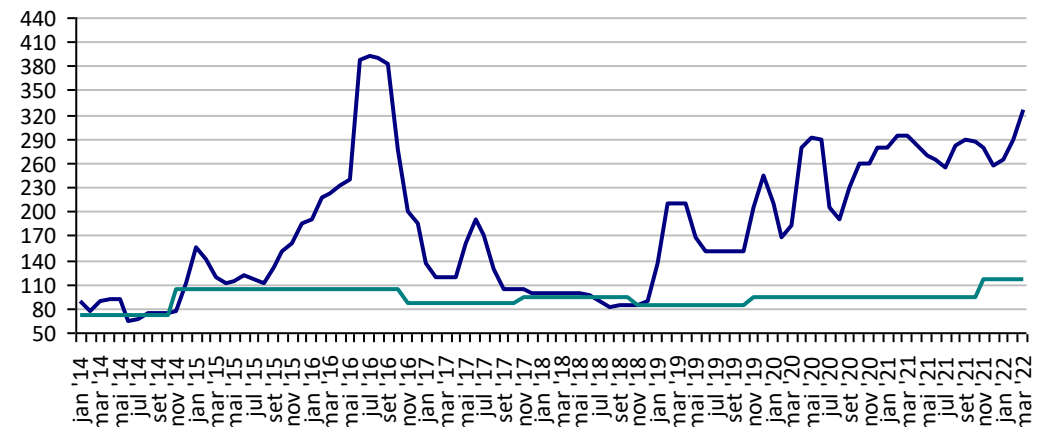
**Preços médios mensais de Boi gordo - Barra do Garça-MT**  
(R\$/@)



Fonte: CMA

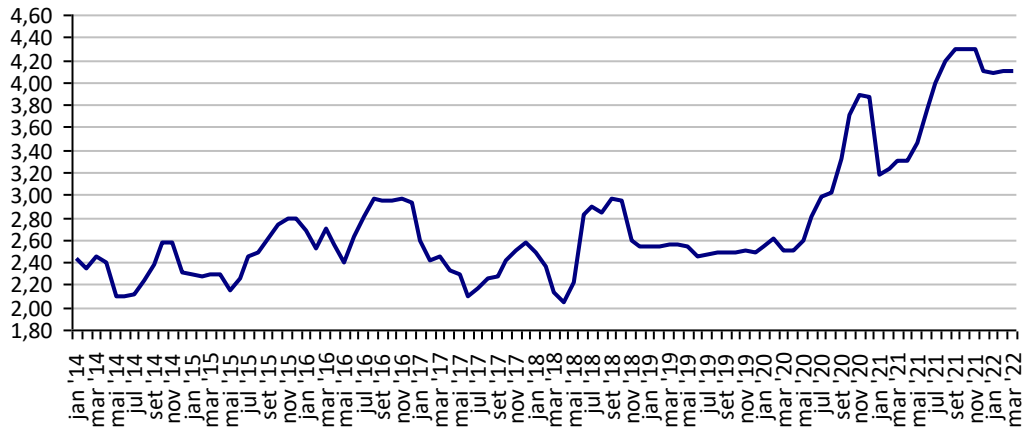
**Preços médios mensais de Feijão cores - Apucarana - PR**  
(R\$/60kg)

Preço Mínimo: 116,75



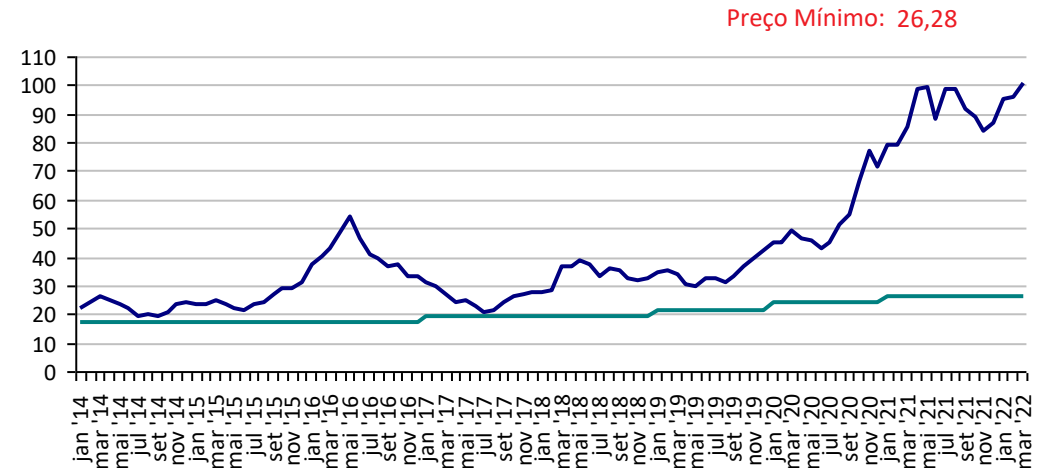
Fonte: CMA

**Preços médios mensais de Frango vivo - Santa Catarina (R\$/kg)**



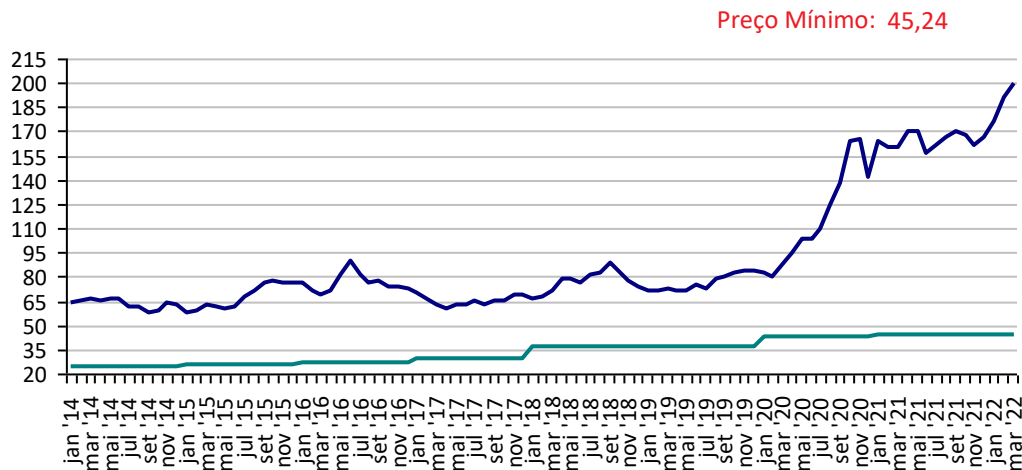
Fonte: CMA

**Preços médios mensais de Milho em grãos - Cascavel-PR (R\$/60kg)**



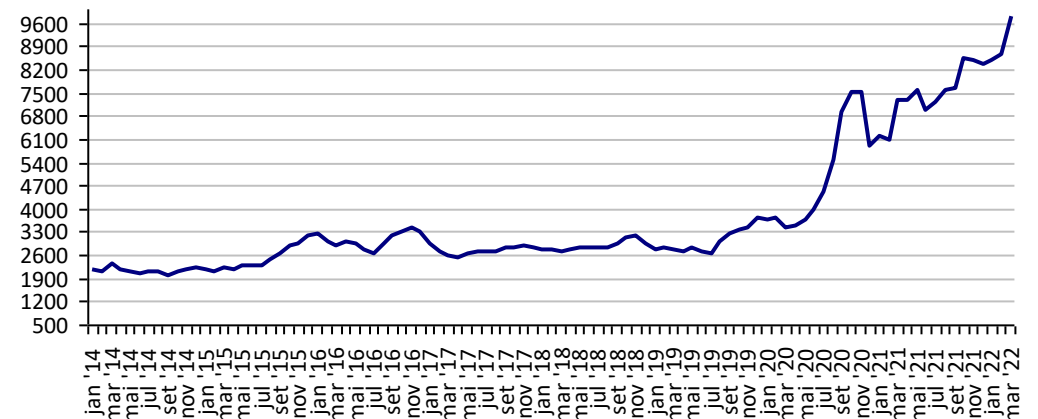
Fonte: CMA

**Preços médios mensais de Soja em grãos - Cascavel-PR (R\$/60kg)**



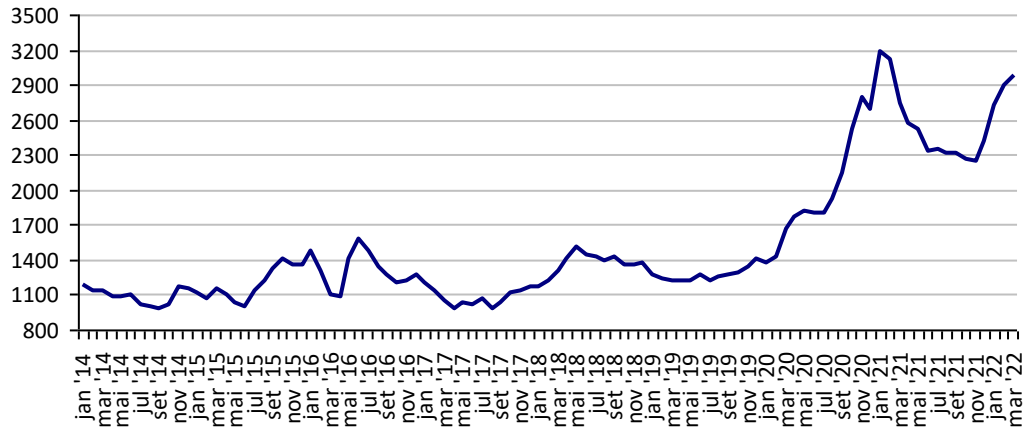
Fonte: CMA

**Preços médios mensais de Óleo de soja - SP (R\$/t)**



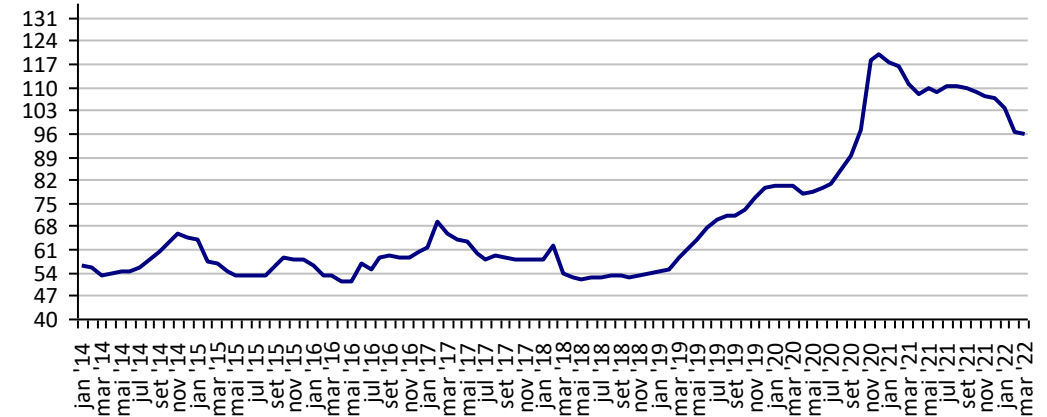
Fonte: CMA

**Preços médios mensais de Farelo Soja Ponta Grossa-PR  
(R\$/t)**



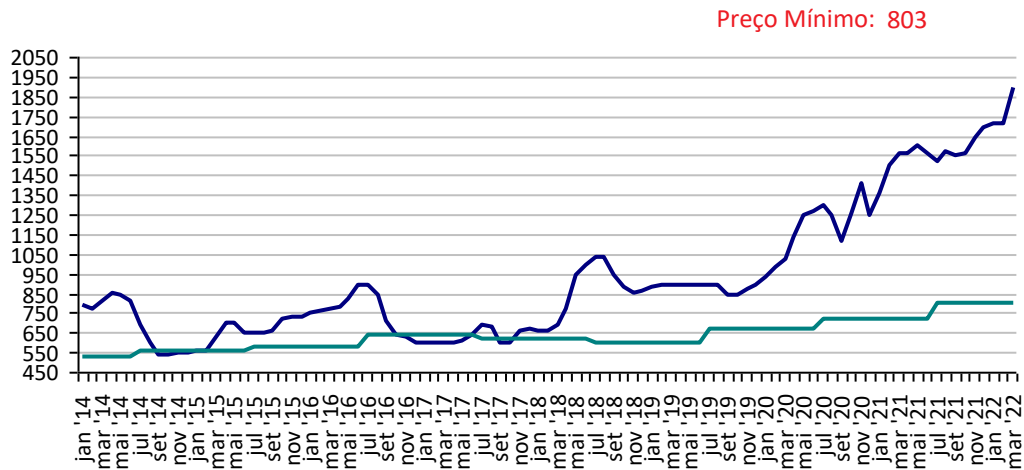
Fonte: CMA

**Preços médios mensais de Suíno vivo - Chapecó-SC  
(R\$/@ de 18,75kg)**



Fonte: CMA

**Preços médios mensais de Trigo em grãos - Cascavel - PR  
(R\$/tonelada)**



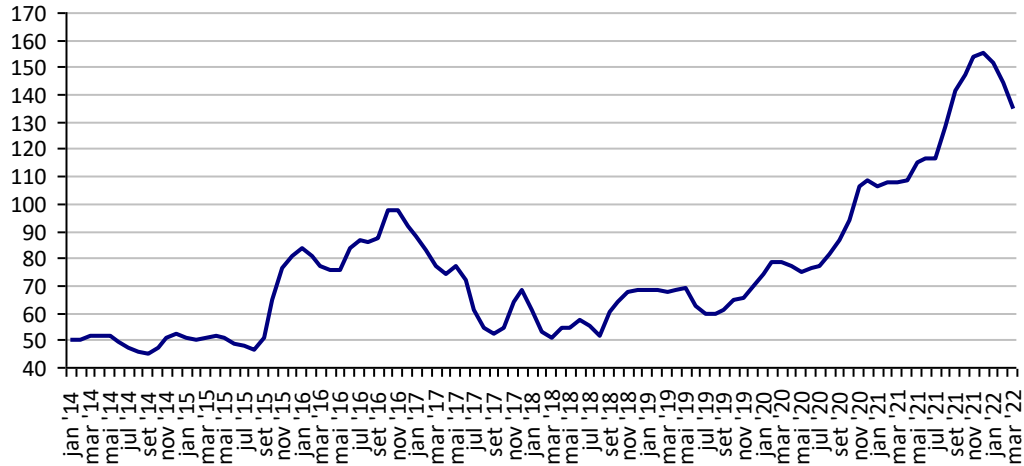
Fonte: CMA

## PREÇOS AGROPECUÁRIOS - MERCADO INTERNO - CEPEA

PRODUTOS	UF/PRAÇA	UNIDADE	COTAÇÕES		VARIAÇÕES					
			11/03/2022	10/03/2022	DIÁRIA %	07 DIAS %	30 DIAS %	06 MESES %	12 MESES %	24 MESES %
Açúcar Cristal	SP	R\$/50Kg	136,69	136,69	-0,2	1,0	-7,2	-3,9	26,6	72,3
Algodão Pluma	SP	R\$/@	697,51	695,56	0,3	0,8	-1,0	31,3	37,6	137,4
Arroz Casca	RS	R\$/50Kg	75,18	74,93	0,3	0,4	8,4	0,3	-12,2	53,6
Boi Gordo	SP	R\$/@	347,00	345,20	0,5	1,7	1,7	11,7	12,4	70,7
Café Arábica	SP	R\$/60Kg	1.305,56	1.306,51	-0,1	-1,5	-16,1	22,2	77,2	141,1
Café Robusta	ES	R\$/60Kg	758,52	746,44	1,6	-1,2	-8,7	2,8	68,4	139,9
Laranja Pêra	SP	R\$/cx40,8kg	40,64	40,64	0,0	0,0	2,1	-3,1	1,0	14,5
Leite	MG	R\$/Litro	2,18	2,18	0,0	0,0	0,0	-9,7	11,3	50,0
Milho Grão	Campinas - SP	R\$/60Kg	103,57	101,42	2,1	5,5	6,9	10,5	12,9	82,4
Soja Grão	Paranaguá - PR	R\$/60Kg	203,15	207,14	-1,9	-0,2	3,0	18,1	18,6	118,8
Trigo Grão	PR	R\$/t	1.875,35	1.869,85	0,3	6,6	9,7	15,0	23,8	84,5

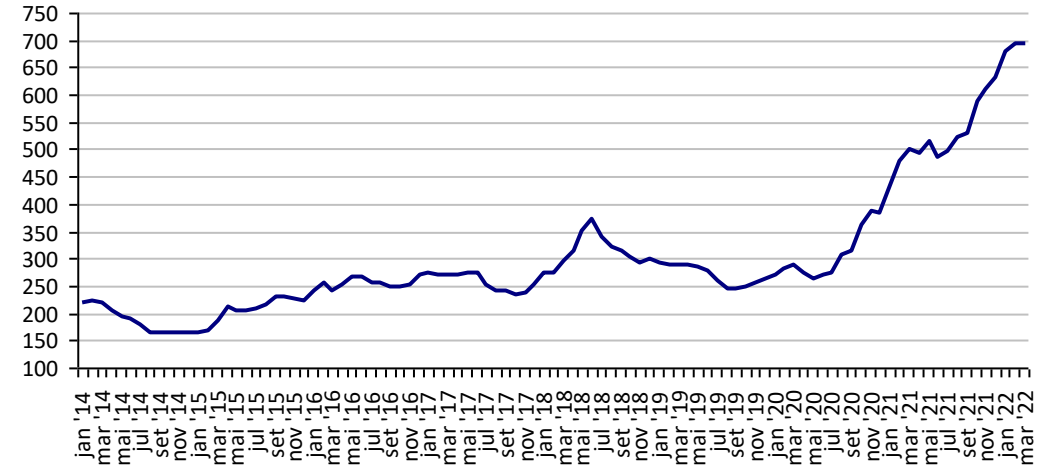
Fonte: CEPEA

**Açúcar Cristal - SP (R\$/50Kg)**



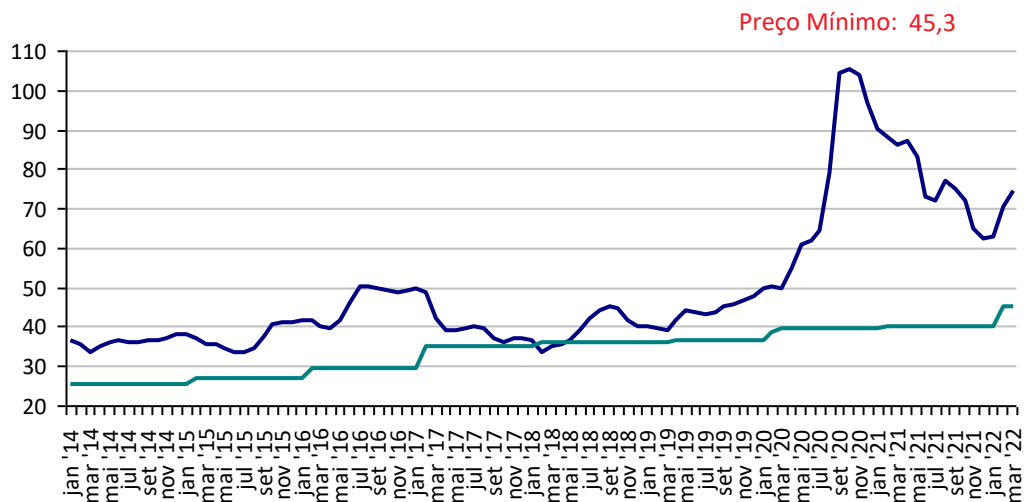
Fonte: CEPEA

**Algodão em Pluma - SP (R\$/@)**



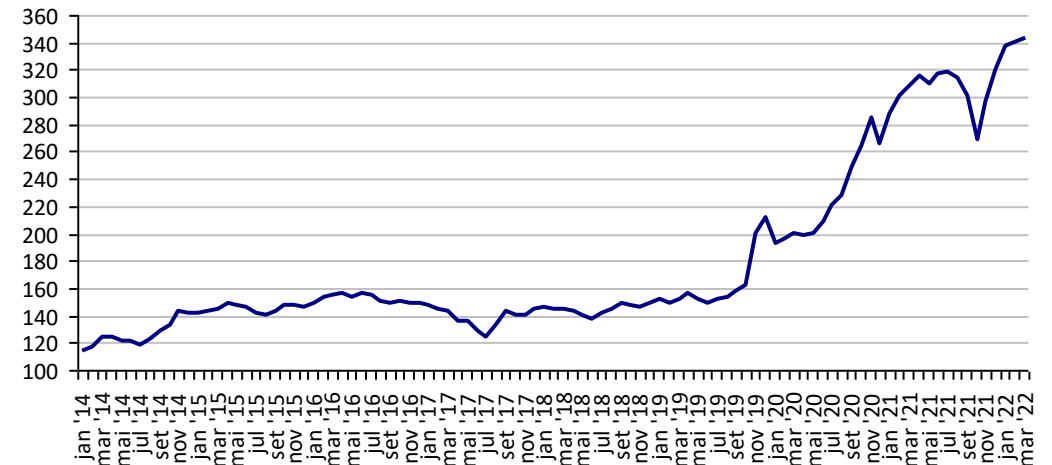
Fonte: CEPEA

**Arroz em Casca -RS (R\$/50Kg)**



Fonte: CEPEA

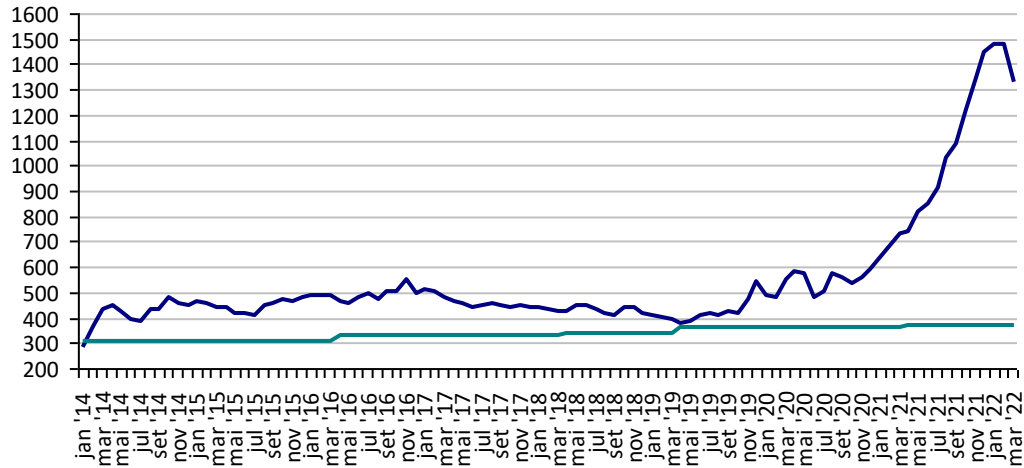
**Boi Gordo - SP (R\$/@)**



Fonte: CEPEA

**Café Arábica - SP (R\$/60Kg)**

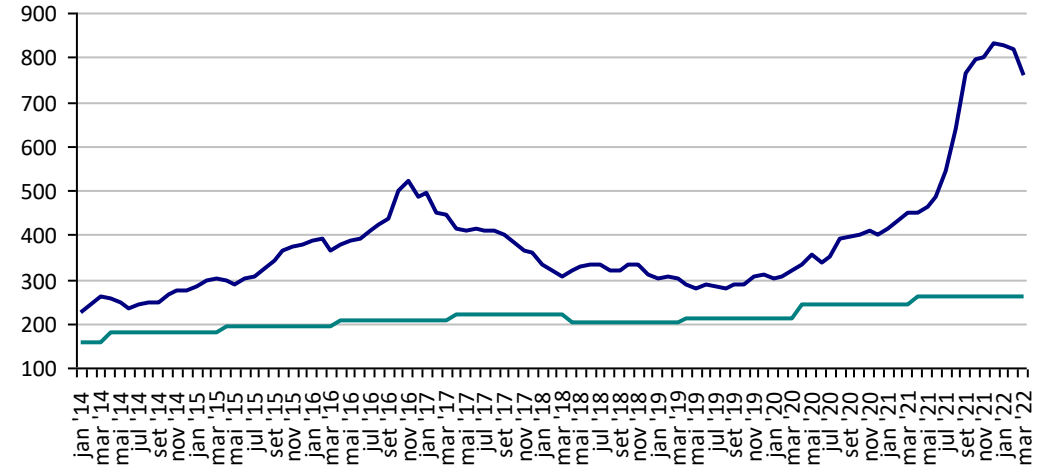
Preço Mínimo: 369,4



Fonte: CEPEA

**Café Robusta - ES (R\$/60Kg)**

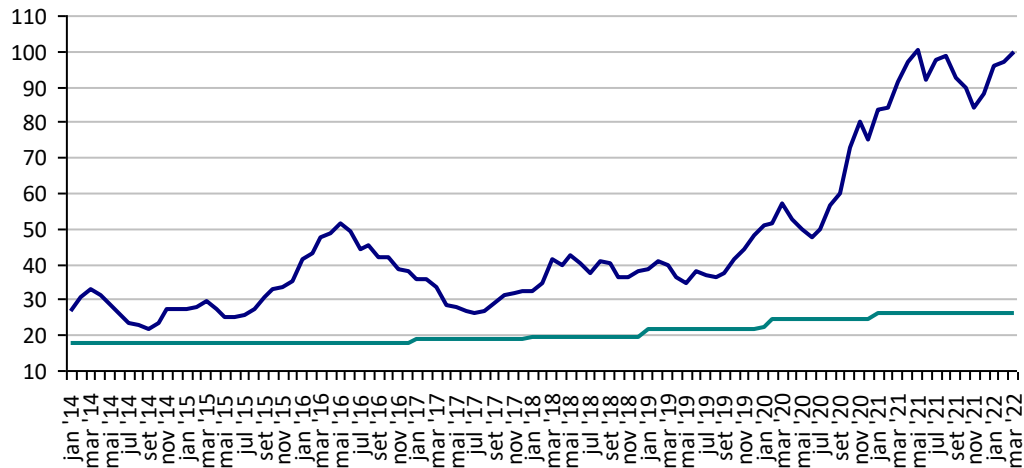
Preço Mínimo: 263,93



Fonte: CEPEA

**Milho Campinas - SP (R\$/60Kg)**

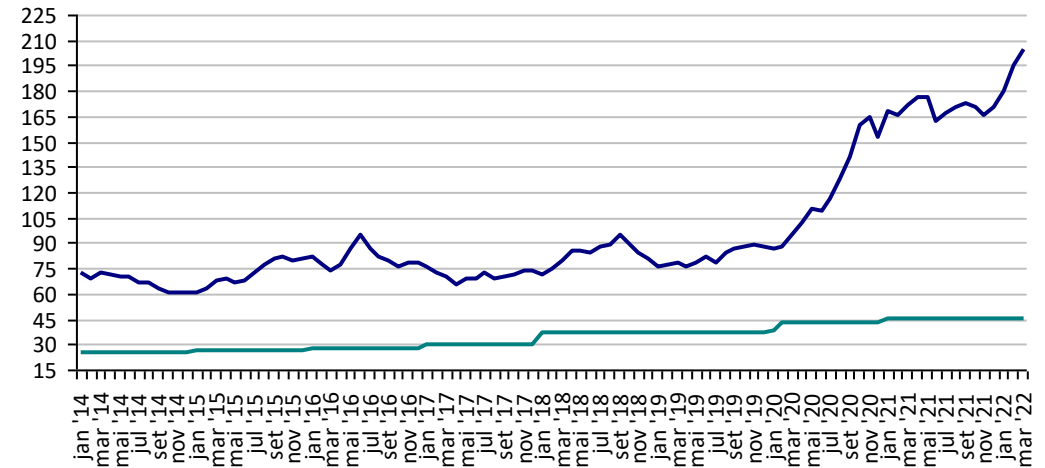
Preço Mínimo: 26,28



Fonte: CEPEA

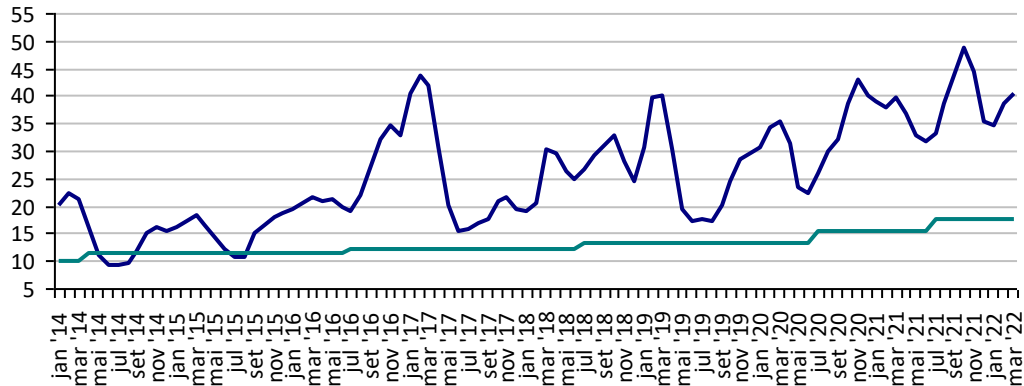
**Soja Paranaguá - PR (R\$/60Kg)**

Preço Mínimo: 45,24



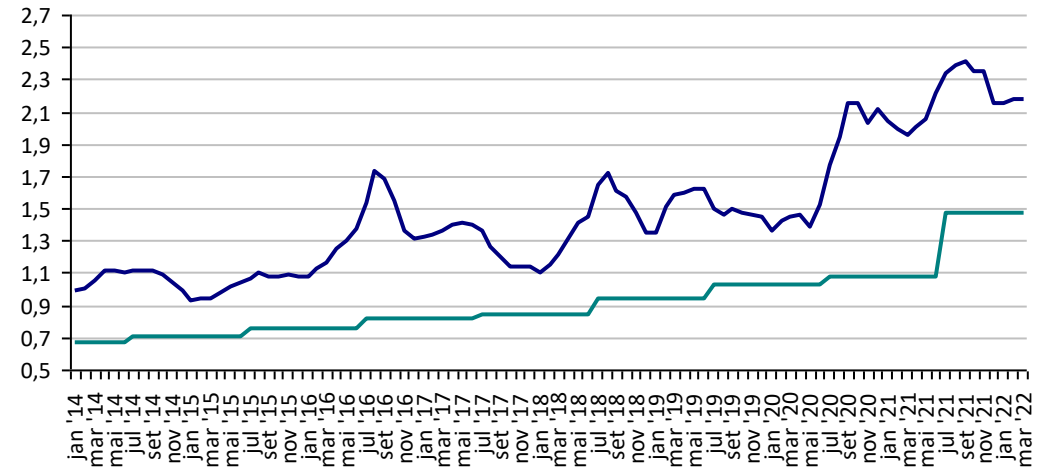
Fonte: CEPEA

**Preços Médios Mensais de Laranja Pêra - Arvore – Mercado – Bebedouro-SP (R\$/cx 40,8kg) Preço Mínimo: 17,76**



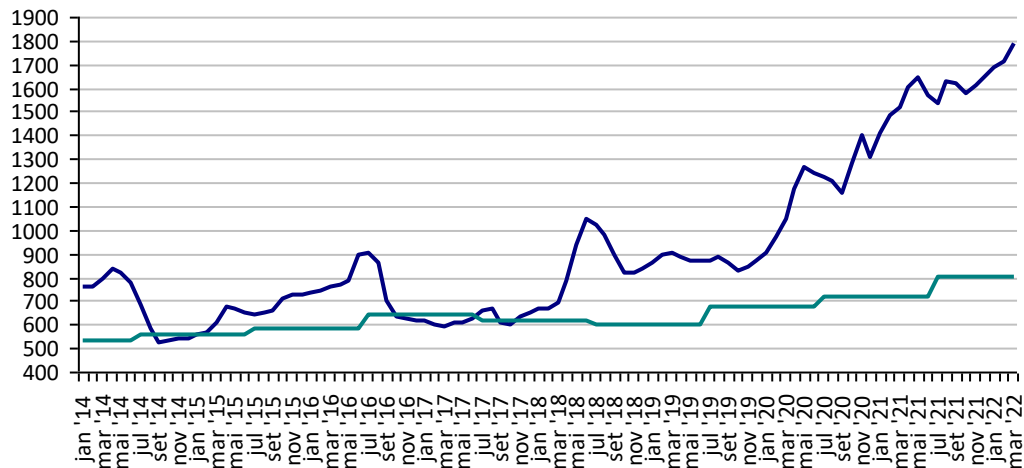
Fonte: CEPEA

**Leite - MG (R\$/Litro) Preço Mínimo: 1,48**



Fonte: CEPEA

**Trigo - PR (R\$/t) Preço Mínimo: 803**



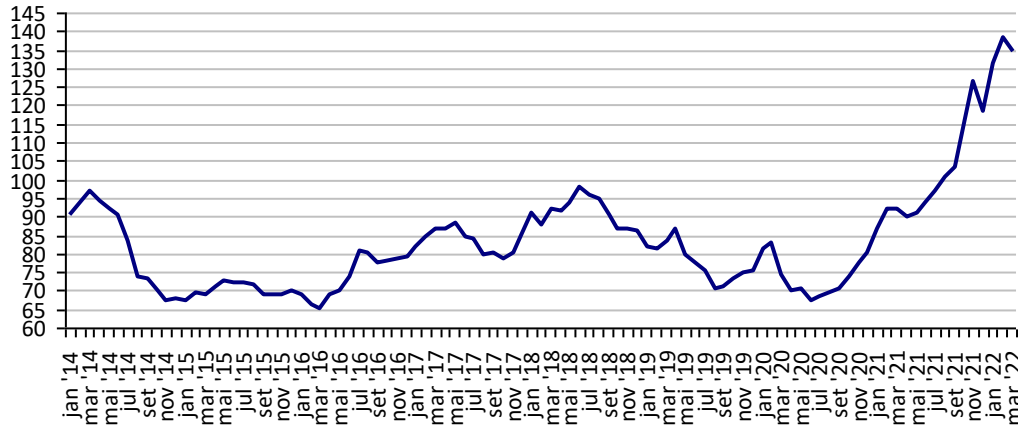
Fonte: CEPEA



## PREÇOS AGROPECUÁRIOS - MERCADO EXTERNO

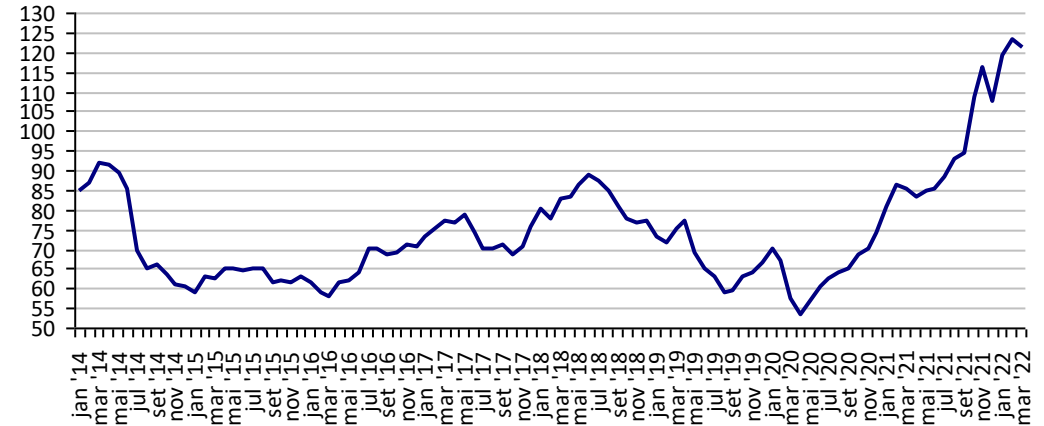
PRODUTOS	UF/PRAÇA	UNIDADE	COTAÇÕES		VARIAÇÕES					
			11/03/2022	10/03/2022	DIÁRIA %	07 DIAS %	30 DIAS %	06 MESES %	12 MESES %	24 MESES %
Algodão Pluma	New York	US\$/Lb	121,16	121,16	0,0	0,0	-4,2	30,5	37,1	94,9
Algodão Pluma	Liverpool A	US\$/Lb	134,05	134,55	-0,4	-0,3	-4,0	30,3	48,7	67,9
Arroz Casca	Bangkok	US\$/t	435,00	435,00	0,0	0,2	-2,2	5,1	-19,9	-14,2
Café	New York	US\$/Lb	222,95	225,20	-1,0	-0,5	-13,7	20,9	69,2	99,9
Café	Londres	US\$/t	2.235,00	2.233,00	0,1	2,2	-1,5	8,2	59,1	75,7
Milho	Chicago	US\$/bs	7,64	7,58	0,9	1,1	18,2	53,9	37,7	101,6
Soja	Chicago	US\$/bs	16,91	17,00	-0,5	0,9	6,0	32,9	19,4	94,8
Óleo de soja	Chicago	US\$/t	1.676,18	1.638,48	2,3	4,4	18,6	35,8	39,2	178,5
Farelo de soja	Chicago	US\$/t	477,10	483,70	-1,4	3,6	3,3	38,2	17,9	61,2
Trigo	Argentina	US\$/t	390,00	410,00	-4,9	-1,3	34,5	36,8	52,9	81,4
Trigo	Kansas	US\$/t	395,28	386,64	2,2	-10,4	32,0	58,6	80,6	147,9

**Preços médios mensais de Algodão em pluma - Liverpool A  
(US\$ cents/Libra)**



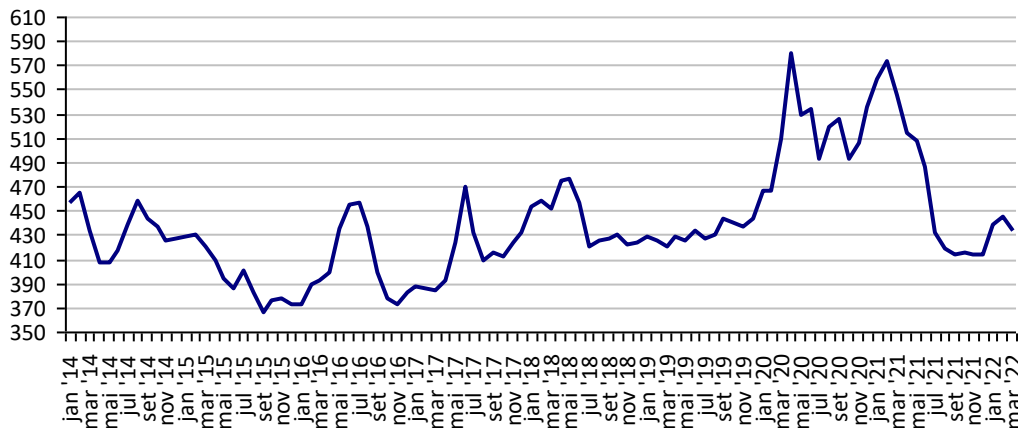
Fonte: Liverpool

**Preços médios mensais de Algodão em pluma - NY  
(US\$ cents/£)**



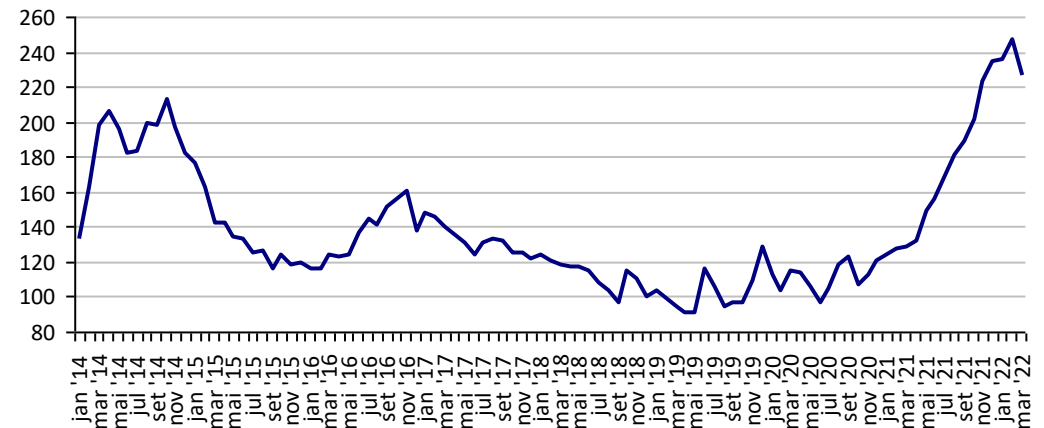
Fonte: Bolsa de Nava lorque

**Preços médios mensais de Arroz 100% inteiro - Bangkok  
(US\$/Tonelada)**



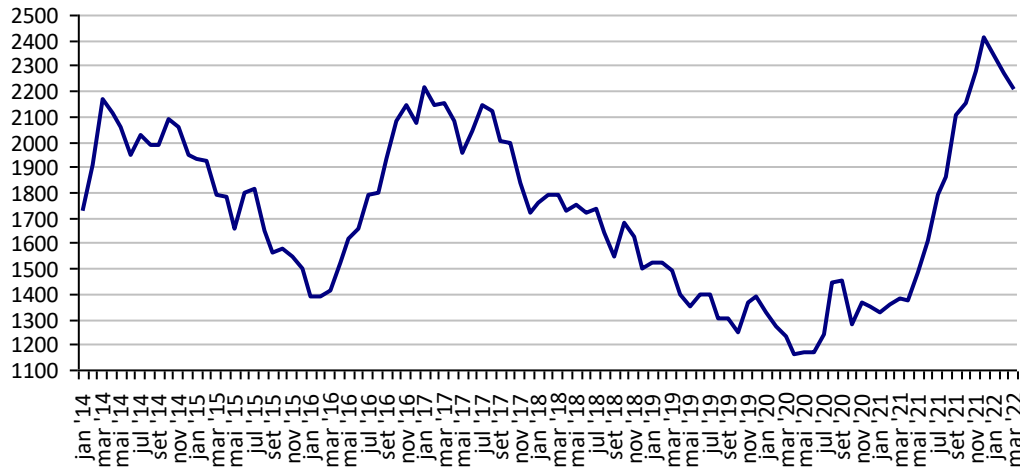
Fonte: Bolsa de Bangkok

**Preços médios mensais de Café Arábica - Nova lorque - 1ª entrega  
(US\$/libra-peso)**



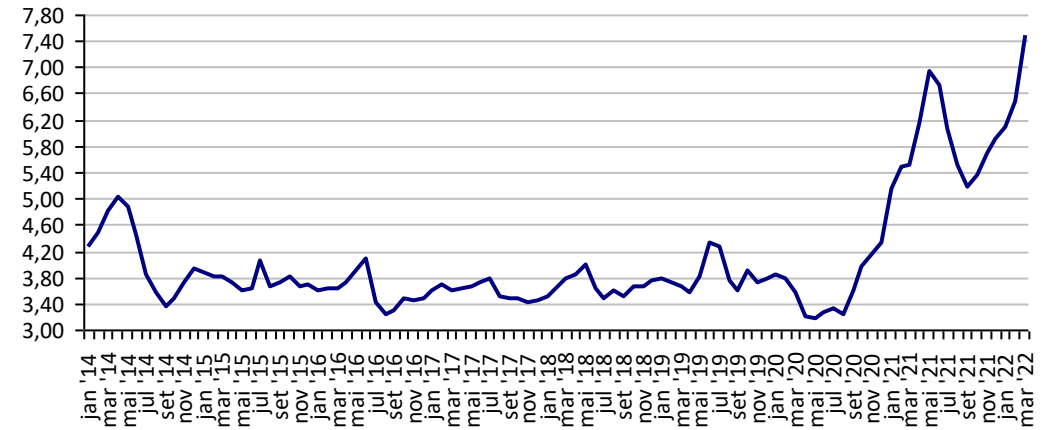
Fonte: Bolsa de Nova lorque

Preços médios mensais de Café Robusta - Londres (US\$/t)



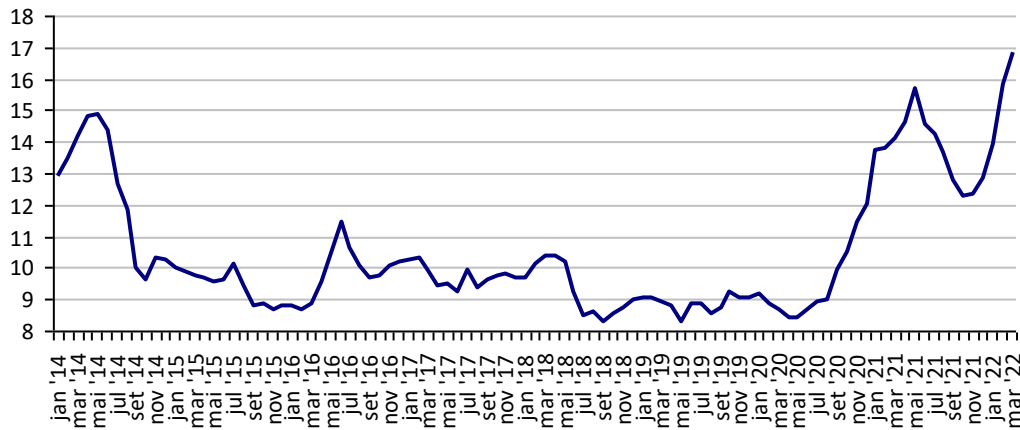
Fonte: ICE Futures Europe

Preços médios mensais de Milho - Chicago - 1ª entrega (US\$/bushell)



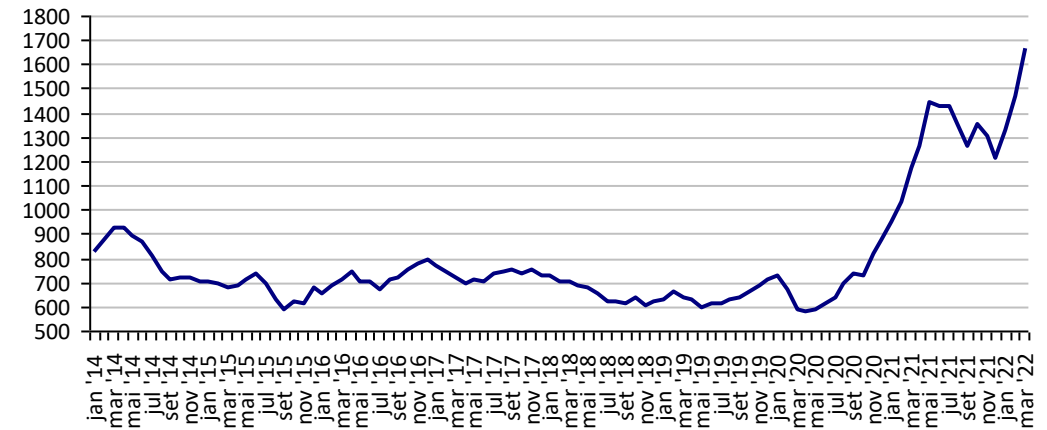
Fonte: CBOT

Preços médios mensais de Soja em grãos - Chicago - 1ª entrega (US\$/bushell)



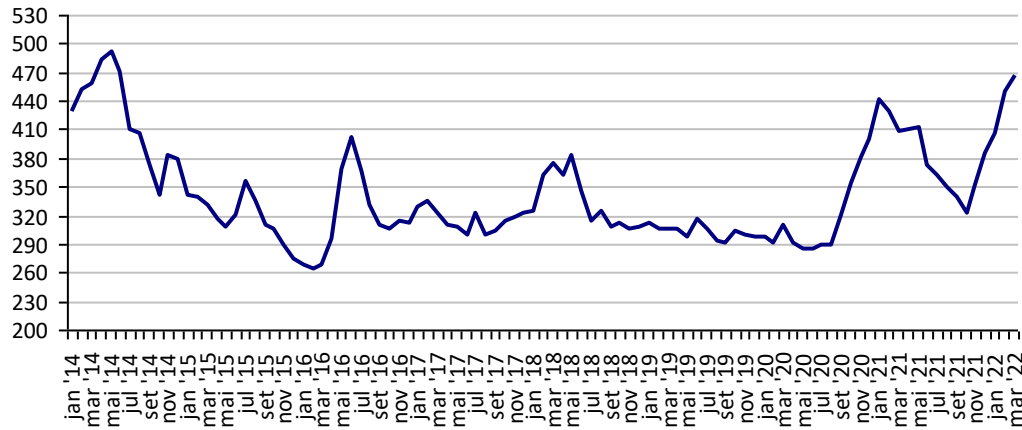
Fonte: CBOT

Preços médios mensais de Óleo de soja - Chicago (US\$/t)



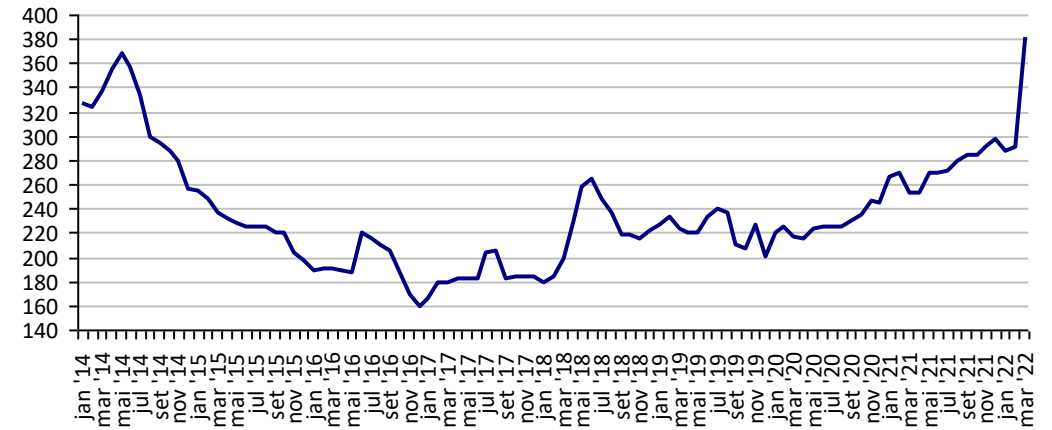
Fonte: CBOT

**Preços médios mensais de Farelo de soja - Chicago (US\$/t)**



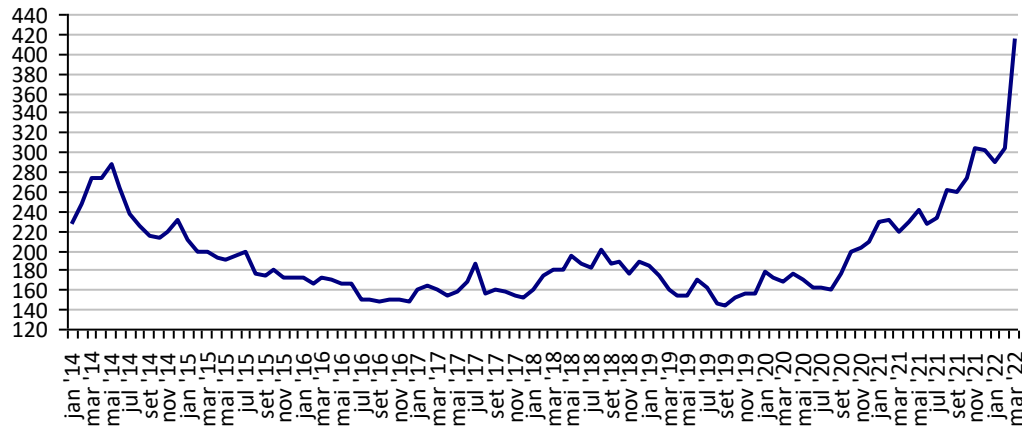
Fonte: CBOT

**Preços médios mensais de Trigo em grãos - Argentina (US\$/t)**



Fonte: CMA

**Preços médios mensais de Trigo em grãos HRW - Kansas (US\$/t)**



Fonte: Bolsa de Kansas

## PREÇOS AGROPECUÁRIOS - COTAÇÕES PRINCIPAIS MOEDAS

PRODUTOS	UF/PRAÇA	UNIDADE	COTAÇÕES		VARIAÇÕES					
			11/03/2022	10/03/2022	DIÁRIA %	07 DIAS %	30 DIAS %	06 MESES %	12 MESES %	24 MESES %
Taxa de cambio (R\$)	Brasil	US\$	5,03	5,05	-0,51	-0,99	-4,70	-3,71	-10,08	7,52
	Brasil	Peso Argentina	0,05	0,05	-0,60	-1,64	-7,31	-13,17	-25,05	-38,11
	Brasil	Libra Esterlina	6,58	6,63	-0,84	-2,00	-7,94	-8,97	-15,76	9,18
	Brasil	Euro	5,51	5,57	-0,98	-0,57	-8,55	-10,59	-17,55	4,52
Índice de Commodities Agrícola - (IC-Br)			406,76	406,76	0,00	0,00	0,00	12,86	17,38	82,42

Fonte: Banco Central do Brasil

Índice de Commodities Agrícola - Brasil Agropecuária  
(IC-Br)

