

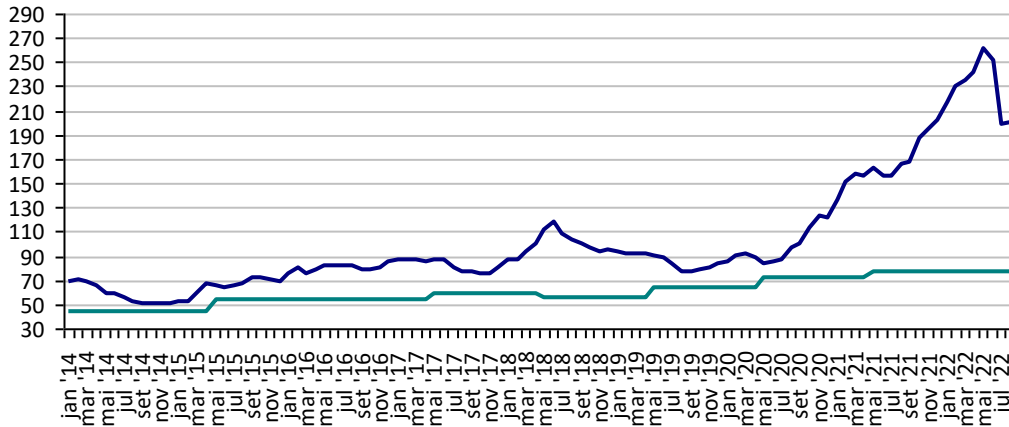
PREÇOS AGROPECUÁRIOS - MERCADO INTERNO - CMA

PRODUTOS	UF/PRAÇA	UNIDADE	COTAÇÕES		VARIAÇÕES					
			19/08/2022	18/08/2022	DIÁRIA %	07 DIAS %	30 DIAS %	06 MESES %	12 MESES %	24 MESES %
Algodão Pluma	Rondonópolis-MT	R\$/@	219,25	209,13	4,8	7,4	9,8	-4,5	29,5	123,4
Arroz Casca	Cachoeira do Sul-RS	R\$/50Kg	73,20	73,05	0,2	-0,3	-0,9	1,0	-4,9	-7,6
Boi Gordo	Barra do Garça-MT	R\$/@	271,00	271,00	0,0	-3,9	-6,9	-10,3	-11,7	29,0
Feijão Cores	Apucarana-PR	R\$/60Kg	340,00	340,00	0,0	0,7	5,4	11,5	17,2	78,9
Frango	SC	R\$/Kg	5,70	5,70	0,0	0,0	0,0	39,0	34,1	90,0
Milho	Cascavel-PR	R\$/60Kg	80,00	80,00	0,0	-2,4	2,6	-15,8	-20,0	50,9
Soja	Cascavel-PR	R\$/60Kg	180,50	180,00	0,3	0,6	-1,4	-6,7	6,5	41,6
Óleo de soja	SP	R\$/t	7.900,00	7.900,00	0,0	-2,5	-2,5	-10,2	3,9	41,1
Farelo de soja	Ponta Grossa-PR	R\$/t	2.600,00	2.570,00	1,2	-0,8	-3,7	-11,9	12,1	30,0
Suino	Chapecó-SC	R\$/@18,75kg	101,25	101,25	0,0	1,9	1,9	5,9	-8,5	17,4
Trigo	Cascavel-PR	R\$/t	1.850,00	1.850,00	0,0	-2,6	-9,8	7,6	15,6	54,2

Fonte: CMA

Preços médios mensais de Algodão em pluma - Rondonópolis-MT
(R\$/@)

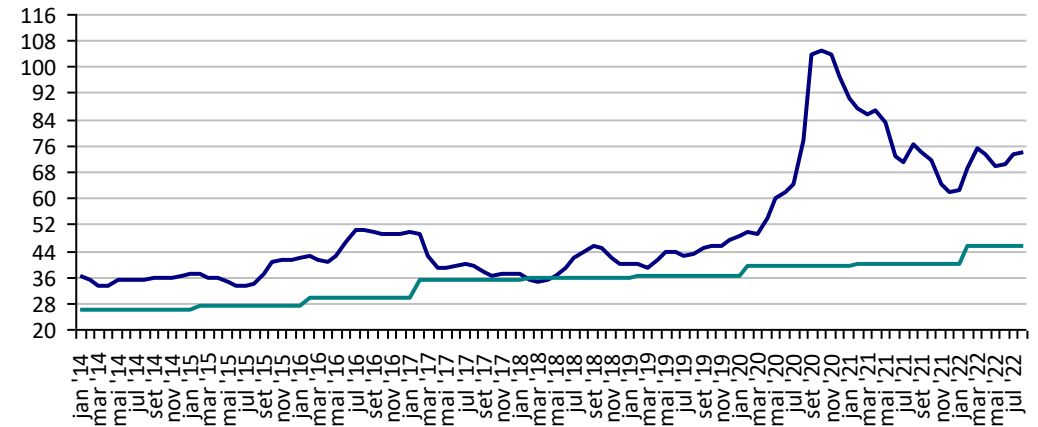
Preço Mínimo: 77,45



Fonte: CMA

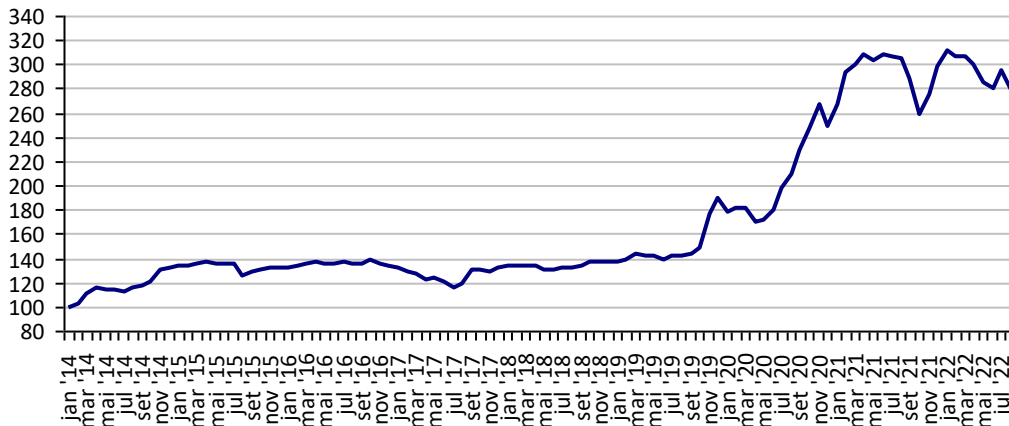
Preços médios mensais de Arroz em casca - Cachoeira do Sul-RS
(R\$/50kg)

Preço Mínimo: 45,3



Fonte: CMA

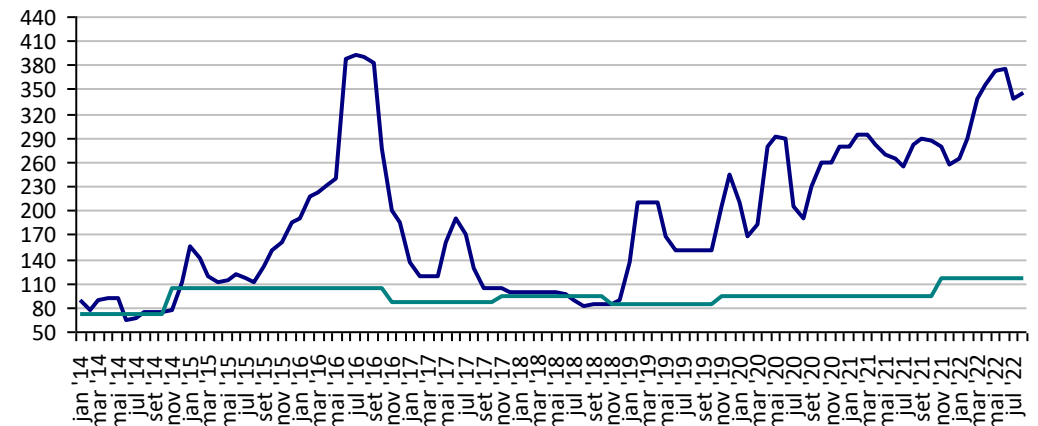
Preços médios mensais de Boi gordo - Barra do Garça-MT
(R\$/@)



Fonte: CMA

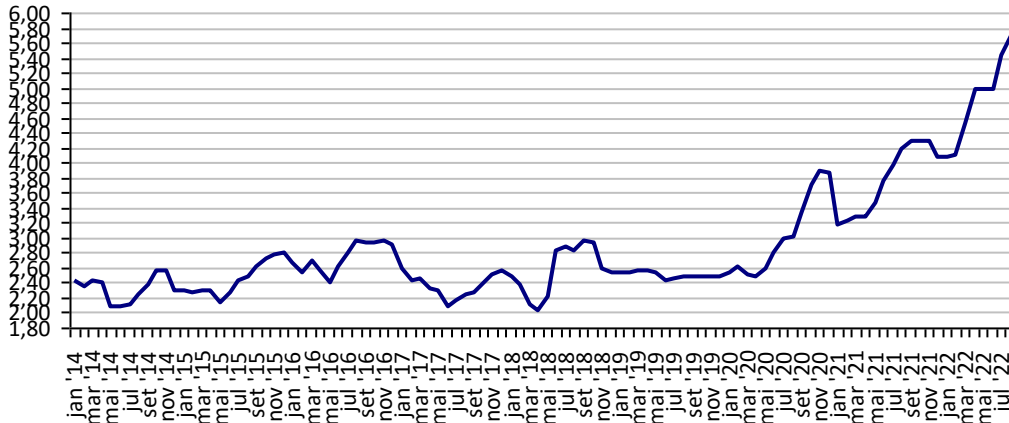
Preços médios mensais de Feijão cores - Apucarana - PR
(R\$/60kg)

Preço Mínimo: 116,75



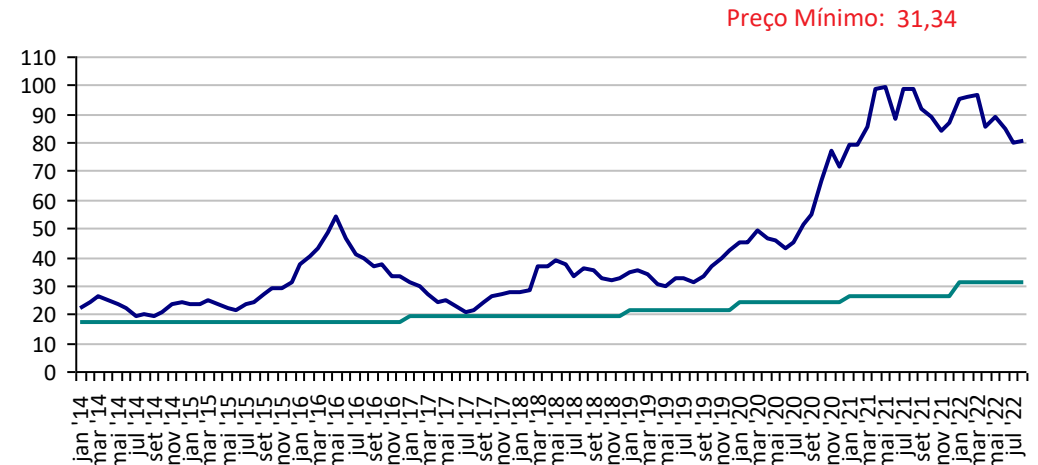
Fonte: CMA

Preços médios mensais de Frango vivo - Santa Catarina
 (R\$/kg)



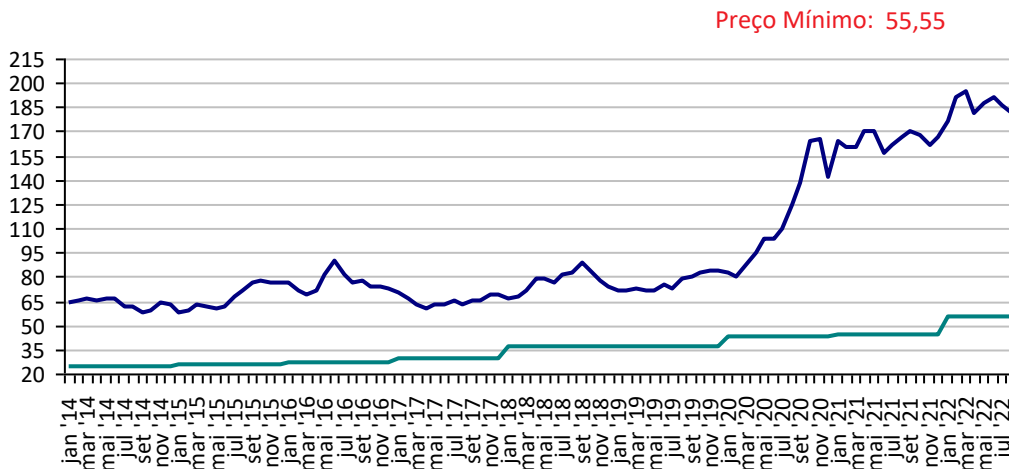
Fonte: CMA

Preços médios mensais de Milho em grãos - Cascavel-PR
 (R\$/60kg)



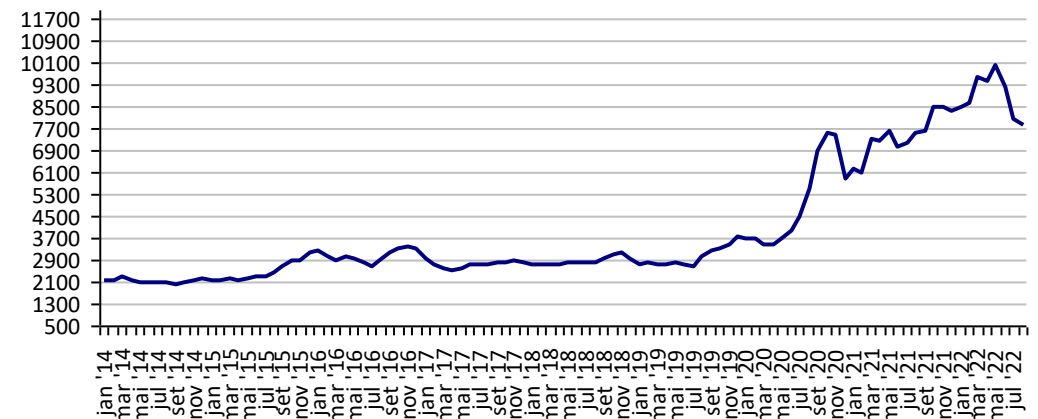
Fonte: CMA

Preços médios mensais de Soja em grãos - Cascavel-PR
 (R\$/60kg)



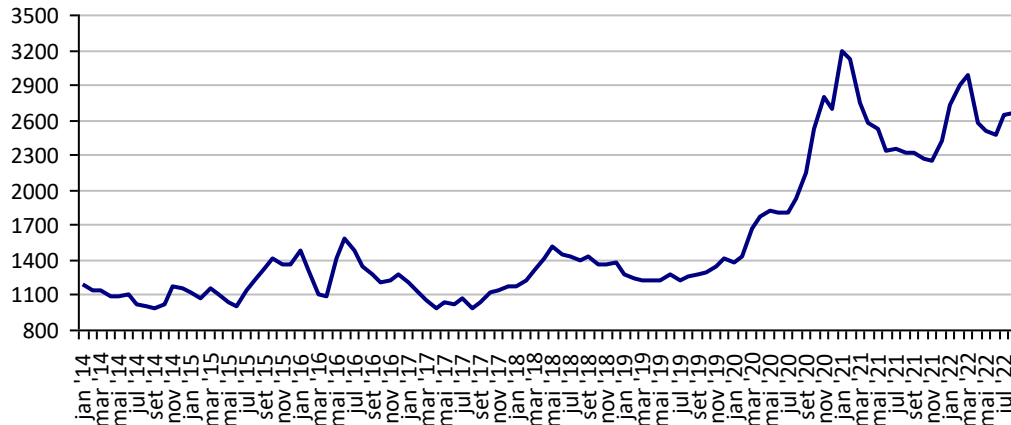
Fonte: CMA

Preços médios mensais de Óleo de soja - SP
 (R\$/t)



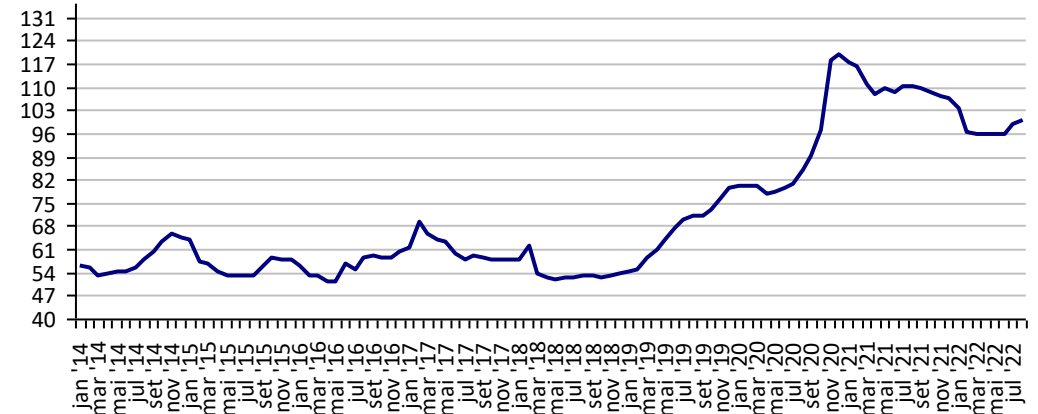
Fonte: CMA

**Preços médios mensais de Farelo Soja Ponta Grossa-PR
 (R\$/t)**



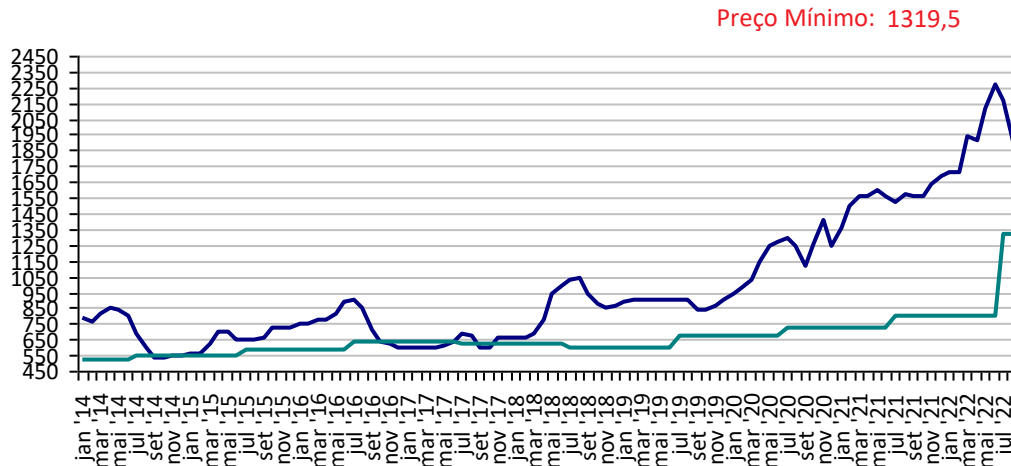
Fonte: CMA

**Preços médios mensais de Suíno vivo - Chapecó-SC
 (R\$/@ de 18,75kg)**



Fonte: CMA

**Preços médios mensais de Trigo em grãos - Cascavel - PR
 (R\$/tonelada)**



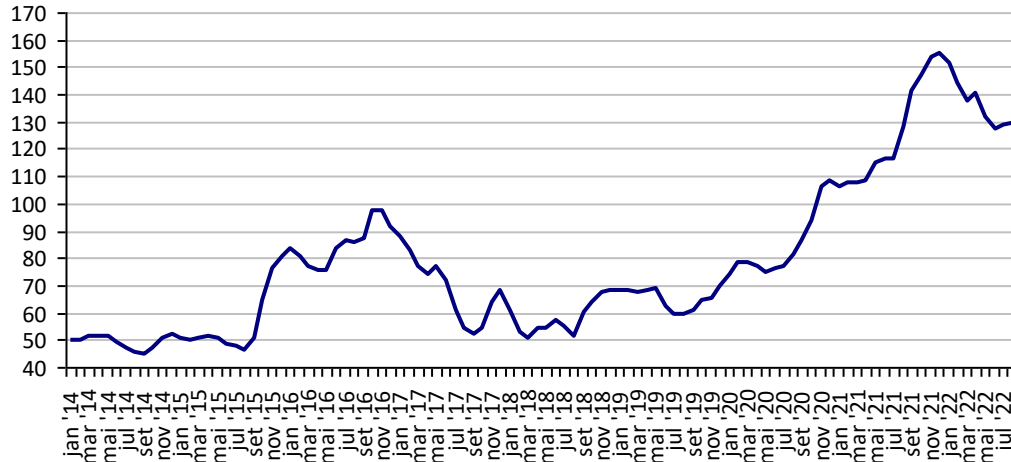
Fonte: CMA

PREÇOS AGROPECUÁRIOS - MERCADO INTERNO - CEPEA

PRODUTOS	UF/PRAÇA	UNIDADE	COTAÇÕES		VARIAÇÕES					
			19/08/2022	18/08/2022	DIÁRIA %	07 DIAS %	30 DIAS %	06 MESES %	12 MESES %	24 MESES %
Açúcar Cristal	SP	R\$/50Kg	127,74	127,74	-0,4	-1,7	-3,2	-12,3	-4,6	56,2
Algodão Pluma	SP	Libra-peso	649,11	648,76	0,1	6,7	8,8	-6,3	20,6	109,3
Arroz Casca	RS	R\$/50Kg	75,87	75,94	-0,1	-0,3	-1,8	3,4	-2,2	-6,1
Boi Gordo	SP	R\$/@	318,35	313,00	1,7	0,6	-1,7	-6,6	1,2	40,1
Café Arábica	SP	R\$/60Kg	1.275,71	1.274,27	0,1	-1,9	-4,2	-13,0	22,8	121,0
Café Robusta	ES	R\$/60Kg	737,44	737,71	0,0	0,8	2,7	-10,0	13,6	87,1
Laranja Pêra	SP	R\$/cx40,8kg	36,63	36,63	0,0	-0,5	11,8	-5,9	-8,4	21,1
Leite	MG	R\$/Litro	3,22	3,22	0,0	0,0	0,0	47,9	34,6	65,3
Milho Grão	Campinas - SP	R\$/60Kg	82,16	82,10	0,1	0,7	0,9	-14,9	-17,0	40,1
Soja Grão	Paranaguá - PR	R\$/60Kg	184,99	184,38	0,3	-2,3	-1,8	-5,6	5,3	41,1
Trigo Grão	PR	R\$/t	1.981,28	1.990,42	-0,5	-1,3	-8,8	16,0	20,2	64,9

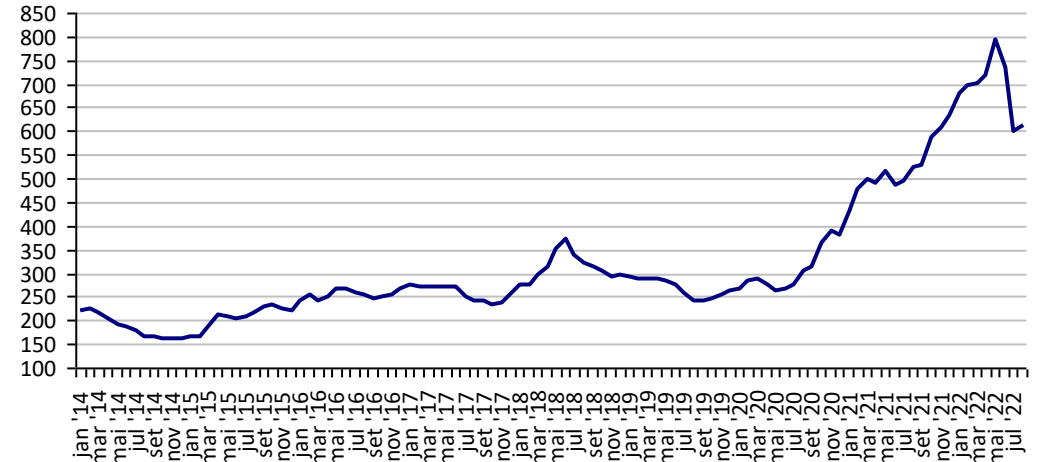
Fonte: CEPEA

Açúcar Cristal - SP (R\$/50Kg)



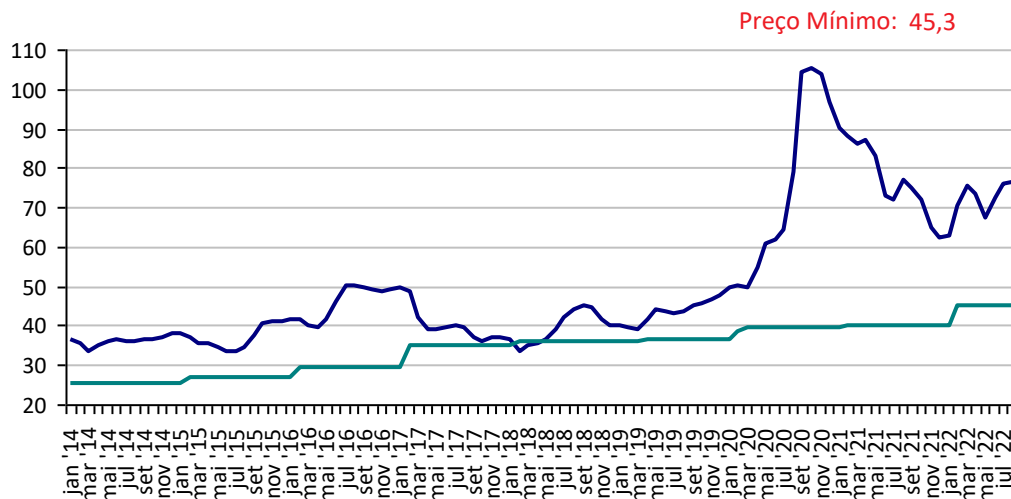
Fonte: CEPEA

Algodão em Pluma - SP (Libra-peso)



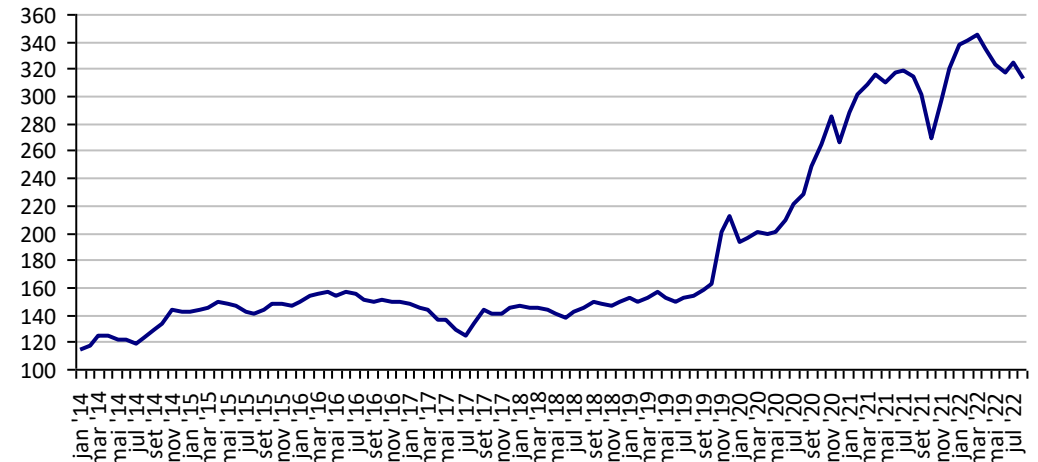
Fonte: CEPEA

Arroz em Casca -RS (R\$/50Kg)



Fonte: CEPEA

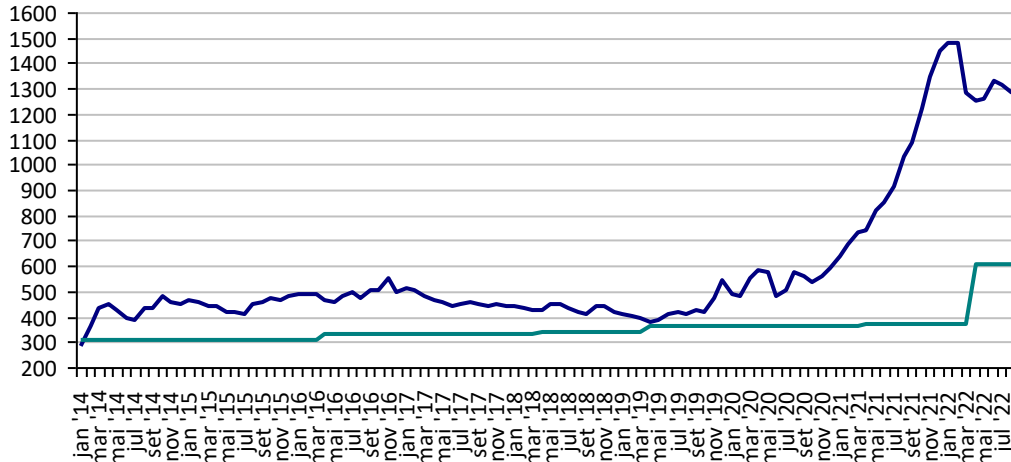
Boi Gordo - SP (R\$/@)



Fonte: CEPEA

Café Arábica - SP (R\$/60Kg)

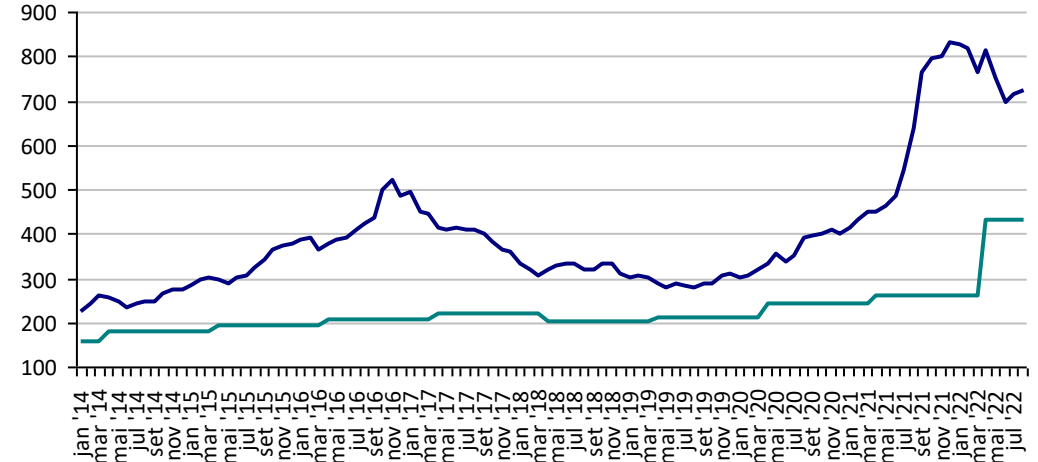
Preço Mínimo: 606,66



Fonte: CEPEA

Café Robusta - ES (R\$/60Kg)

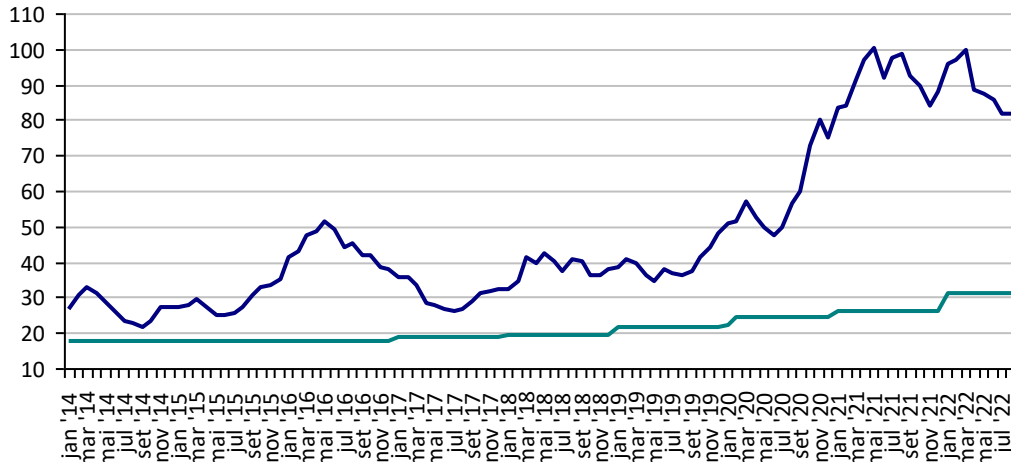
Preço Mínimo: 434,82



Fonte: CEPEA

Milho Campinas - SP (R\$/60Kg)

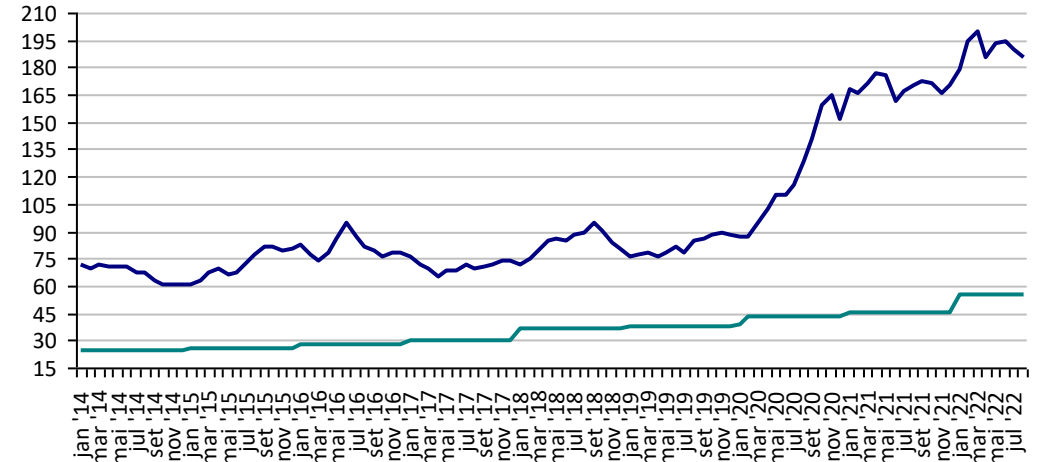
Preço Mínimo: 31,34



Fonte: CEPEA

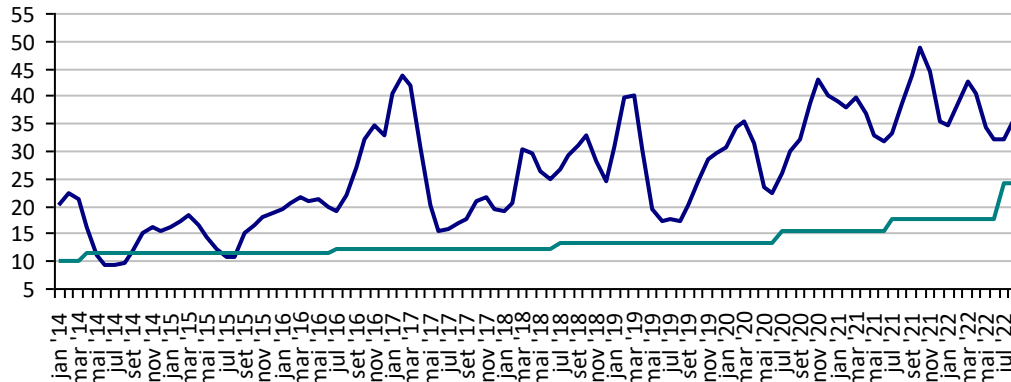
Soja Paranaguá - PR (R\$/60Kg)

Preço Mínimo: 55,55



Fonte: CEPEA

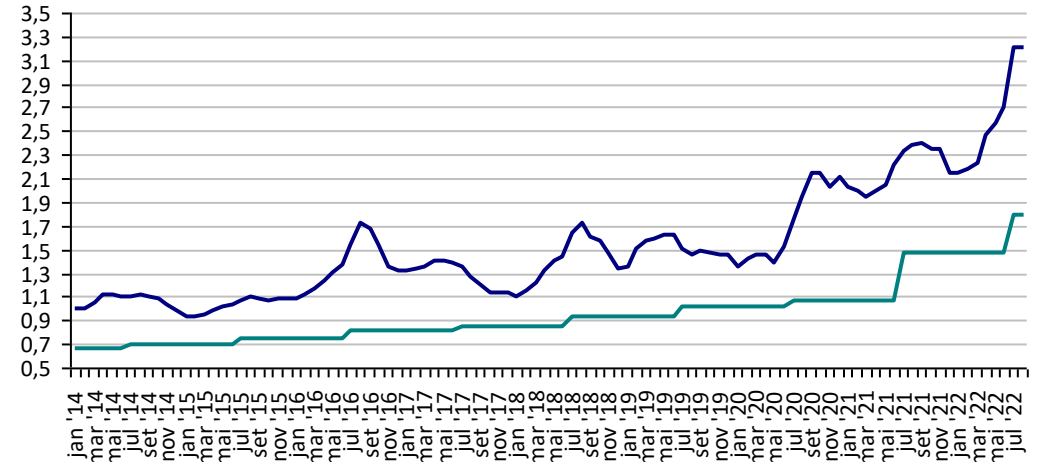
**Preços Médios Mensais de Laranja Pêra - Arvore – Mercado –
 Bebedouro-SP (R\$/cx 40,8kg) Preço Mínimo: 24,23**



Fonte: CEPEA

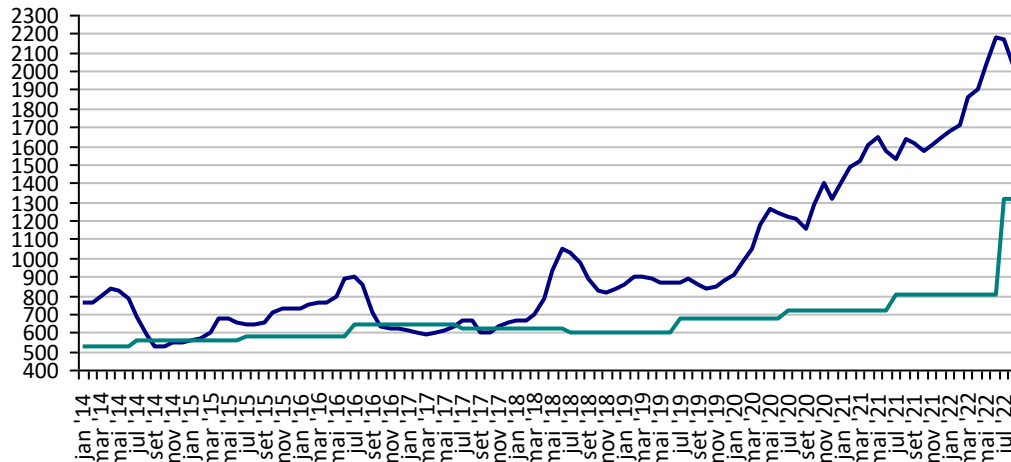
Leite - MG (R\$/Litro)

Preço Mínimo: 1,79



Fonte: CEPEA

Trigo - PR (R\$/t) Preço Mínimo: 1319,5

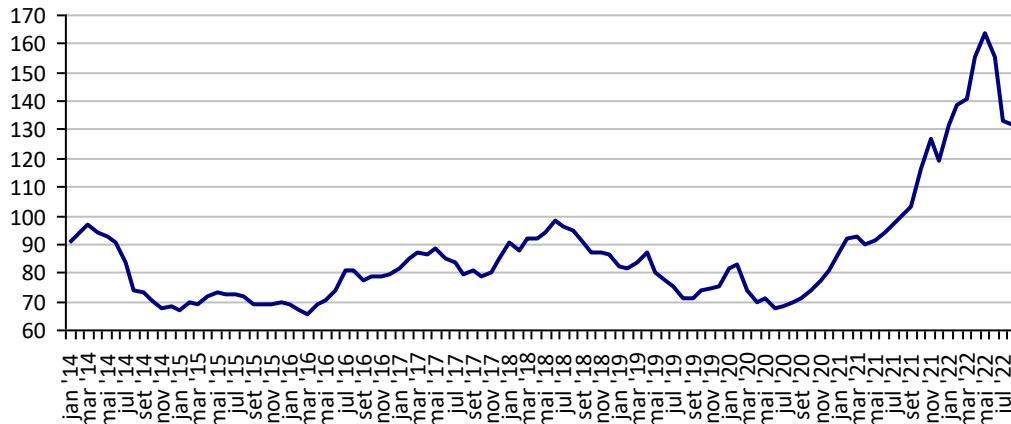


Fonte: CEPEA

PREÇOS AGROPECUÁRIOS - MERCADO EXTERNO

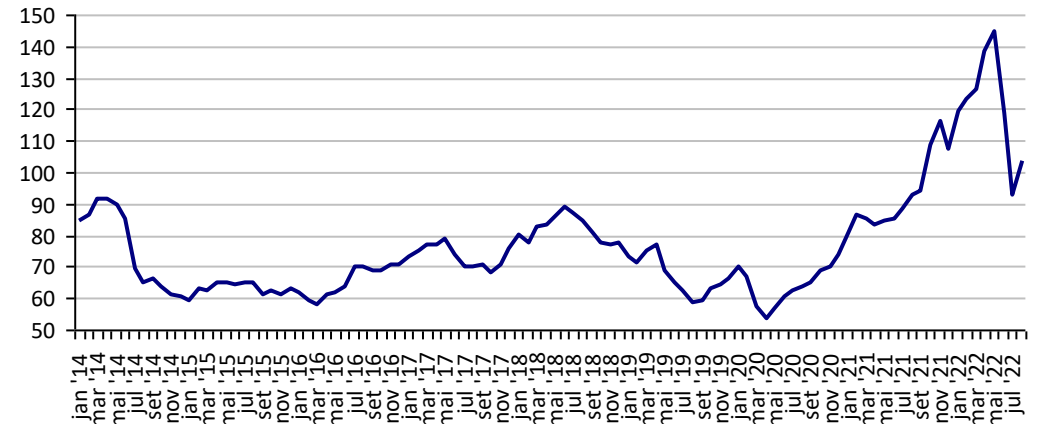
PRODUTOS	UF/PRAÇA	UNIDADE	COTAÇÕES		VARIAÇÕES					
			19/08/2022	18/08/2022	DIÁRIA %	07 DIAS %	30 DIAS %	06 MESES %	12 MESES %	24 MESES %
Algodão Pluma	New York	US\$/Lb	116,01	112,70	2,9	6,8	25,0	-4,3	25,1	81,9
Algodão Pluma	Liverpool A	US\$/Lb	131,40	131,40	0,0	0,0	1,1	-3,2	30,2	90,3
Arroz Casca	Bangkok	US\$/t	449,00	449,00	0,0	-0,9	5,9	0,4	6,9	-15,0
Café	New York	US\$/Lb	215,95	214,70	0,6	-4,7	-1,0	-15,9	21,2	82,3
Café	Londres	US\$/t	2.026,00	2.215,00	-8,5	-10,0	2,3	-10,8	9,9	39,6
Milho	Chicago	US\$/bs	6,26	6,20	1,0	-2,1	5,7	-4,3	13,8	92,6
Soja	Chicago	US\$/bs	14,89	14,95	-0,5	-10,8	2,7	-7,0	12,5	63,2
Óleo de soja	Chicago	US\$/t	1.496,94	1.460,79	2,5	-2,3	13,1	1,6	12,0	114,4
Farelo de soja	Chicago	US\$/t	448,70	449,60	-0,2	-3,4	2,8	-0,1	27,7	54,9
Trigo	Argentina	US\$/t	380,00	380,00	0,0	0,0	-2,6	31,0	35,7	68,9
Trigo	Kansas	US\$/t	310,40	298,55	4,0	-5,0	-3,0	1,1	18,1	93,1

**Preços médios mensais de Algodão em pluma - Liverpool A
 (US\$ cents/Libra)**



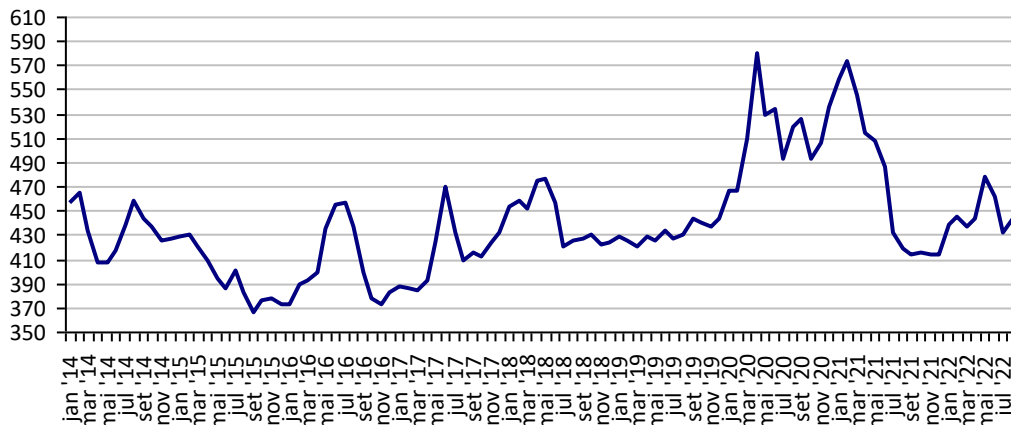
Fonte: Liverpool

**Preços médios mensais de Algodão em pluma - NY
 (US\$ cents/£)**



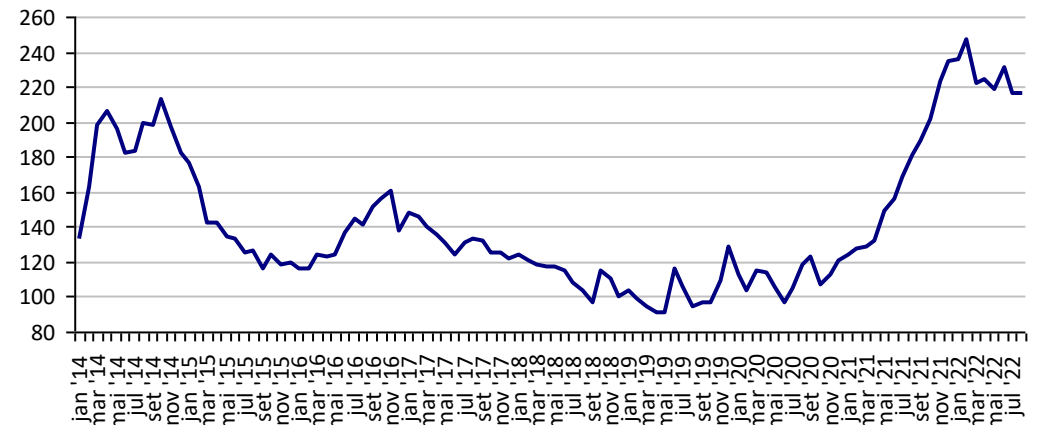
Fonte: Bolsa de Nava lorque

**Preços médios mensais de Arroz 100% inteiro - Bangkok
 (US\$/Tonelada)**



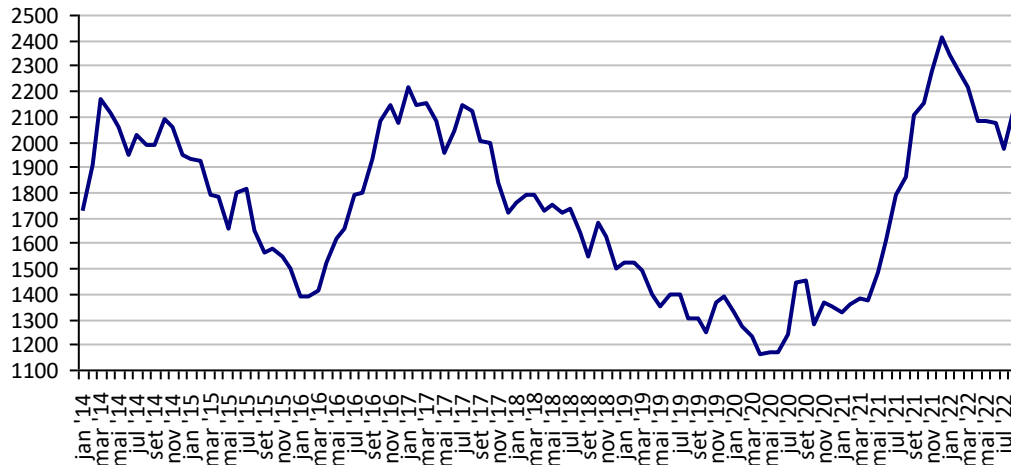
Fonte: Bolsa de Bangkok

**Preços médios mensais de Café Arábica - Nova lorque - 1ª entrega
 (US\$/libra-peso)**



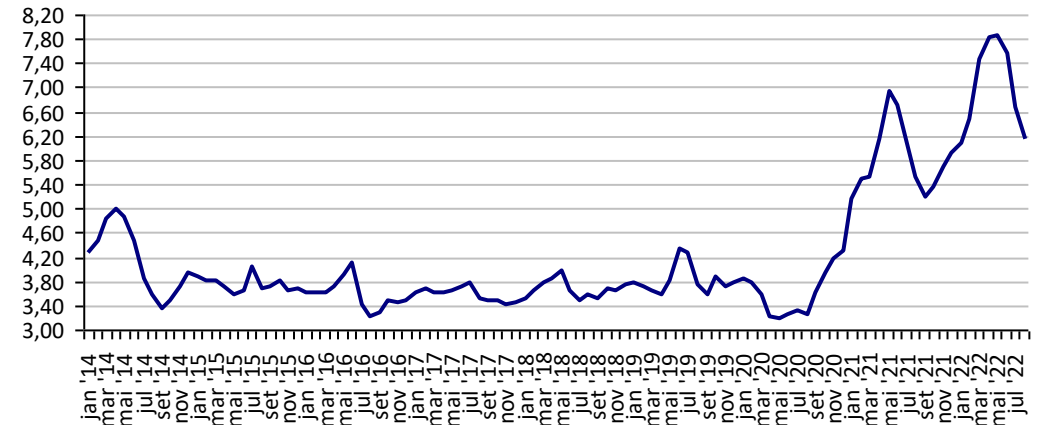
Fonte: Bolsa de Nova lorque

Preços médios mensais de Café Robusta - Londres (US\$/t)



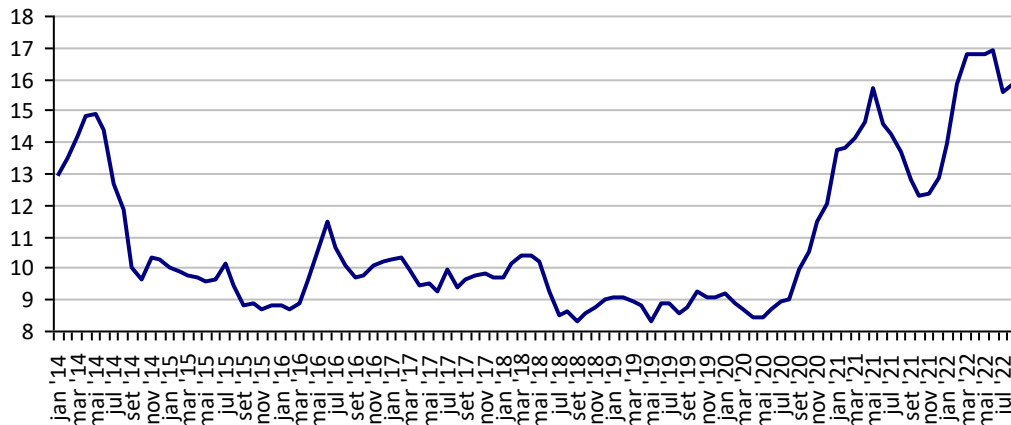
Fonte: ICE Futures Europe

Preços médios mensais de Milho - Chicago - 1ª entrega (US\$/bushell)



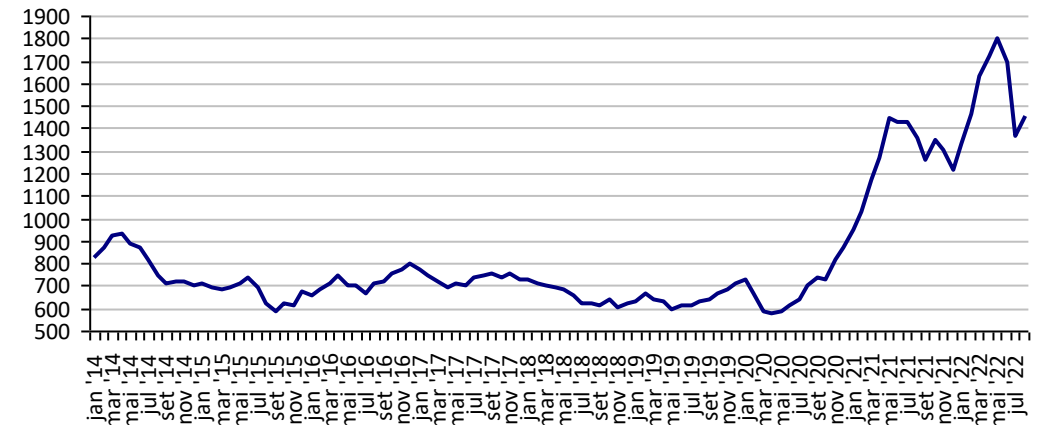
Fonte: CBOT

Preços médios mensais de Soja em grãos - Chicago - 1ª entrega (US\$/bushell)



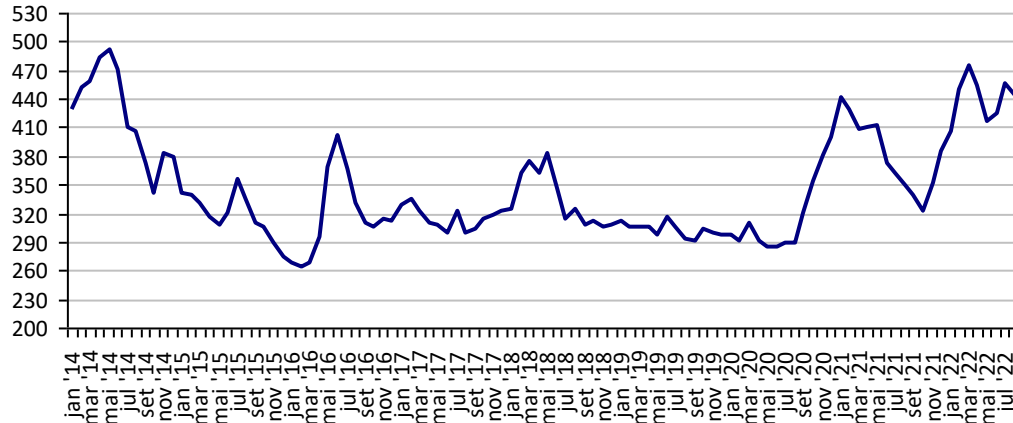
Fonte: CBOT

Preços médios mensais de Óleo de soja - Chicago (US\$/t)



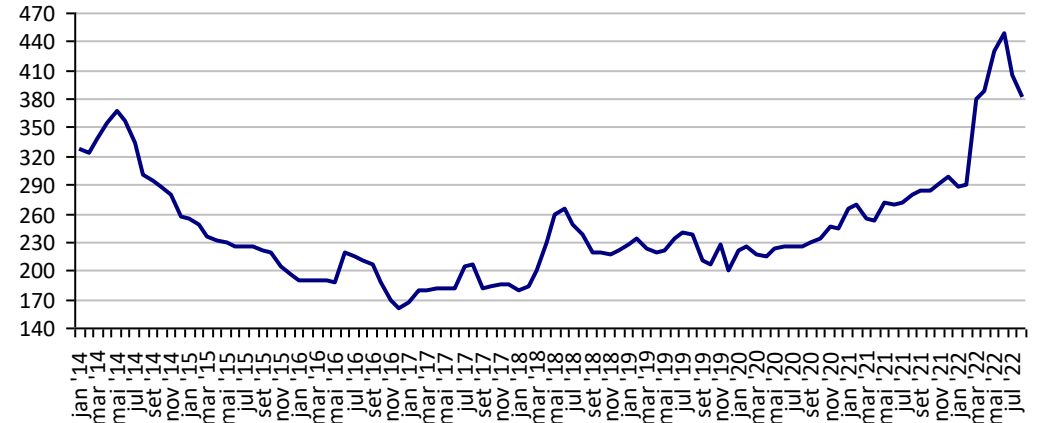
Fonte: CBOT

**Preços médios mensais de Farelo de soja - Chicago
(US\$/t)**



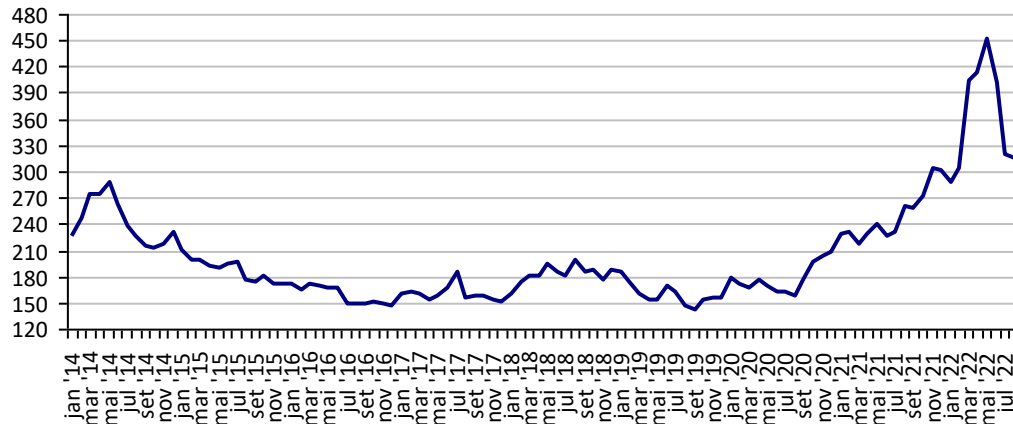
Fonte: CBOT

**Preços médios mensais de Trigo em grãos - Argentina
(US\$/t)**



Fonte: CMA

**Preços médios mensais de Trigo em grãos HRW - Kansas
(US\$/t)**



Fonte: Bolsa de Kansas

PREÇOS AGROPECUÁRIOS - COTAÇÕES PRINCIPAIS MOEDAS

PRODUTOS	UF/PRAÇA	UNIDADE	COTAÇÕES		VARIAÇÕES					
			19/08/2022	18/08/2022	DIÁRIA %	07 DIAS %	30 DIAS %	06 MESES %	12 MESES %	24 MESES %
Taxa de cambio (R\$)	Brasil	US\$	5,20	5,18	0,36	1,84	-4,29	1,21	-4,10	-5,36
	Brasil	Peso Argentina	0,04	0,04	0,16	0,69	-8,94	-20,55	-31,41	-48,88
	Brasil	Libra Esterlina	6,14	6,20	-0,99	-0,87	-5,73	-12,02	-17,17	-15,28
	Brasil	Euro	5,22	5,24	-0,40	2,22	-5,96	-10,43	-17,69	-20,17
Índice de Commodities Agrícola - (IC-Br)			393,98	393,98	0,00	0,00	0,00	-3,14	8,72	46,71

Fonte: Banco Central do Brasil

Índice de Commodities Agrícola - Brasil Agropecuária
(IC-Br)

