

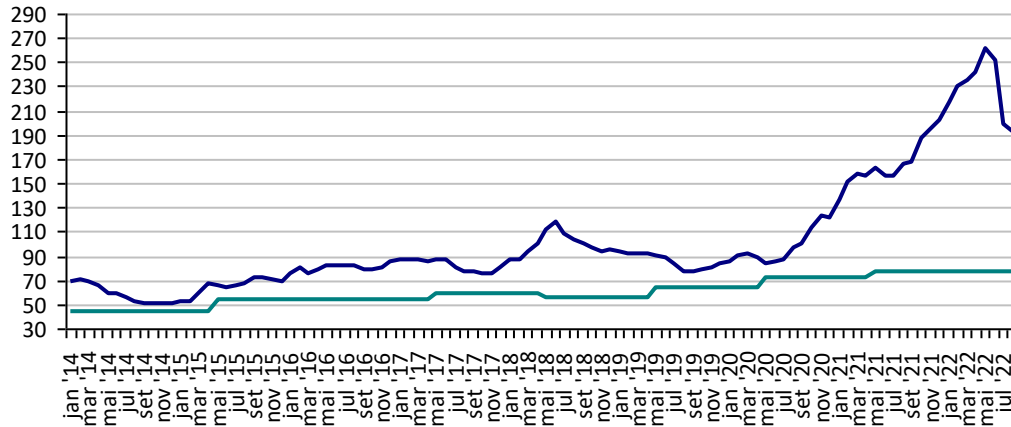
## PREÇOS AGROPECUÁRIOS - MERCADO INTERNO - CMA

PRODUTOS	UF/PRAÇA	UNIDADE	COTAÇÕES		VARIAÇÕES					
			03/08/2022	02/08/2022	DIÁRIA %	07 DIAS %	30 DIAS %	06 MESES %	12 MESES %	24 MESES %
Algodão Pluma	Rondonópolis-MT	R\$/@	191,80	192,79	-0,5	-1,0	-10,2	-18,2	21,4	112,7
Arroz Casca	Cachoeira do Sul-RS	R\$/50Kg	74,70	74,40	0,4	0,7	4,5	11,2	-1,0	10,3
Boi Gordo	Barra do Garça-MT	R\$/@	284,00	285,00	-0,4	-2,1	-5,3	-9,0	-7,5	37,9
Feijão Cores	Apucarana-PR	R\$/60Kg	352,50	352,50	0,0	-0,7	0,0	28,2	38,2	85,5
Frango	SC	R\$/Kg	5,70	5,70	0,0	0,0	14,0	39,0	42,5	90,0
Milho	Cascavel-PR	R\$/60Kg	80,00	80,00	0,0	2,6	-2,4	-17,5	-20,0	72,0
Soja	Cascavel-PR	R\$/60Kg	182,00	183,50	-0,8	-2,9	-2,2	-4,7	11,7	56,9
Óleo de soja	SP	R\$/t	7.700,00	7.700,00	0,0	-1,9	-10,5	-10,5	2,7	58,8
Farelo de soja	Ponta Grossa-PR	R\$/t	2.700,00	2.650,00	1,9	-0,7	7,1	-3,6	14,9	44,4
Suino	Chapecó-SC	R\$/@18,75kg	99,38	99,38	0,0	0,0	3,9	1,9	-10,2	17,8
Trigo	Cascavel-PR	R\$/t	2.000,00	2.000,00	0,0	0,0	-13,0	16,3	29,0	53,8

Fonte: CMA

**Preços médios mensais de Algodão em pluma - Rondonópolis-MT**  
 (R\$/@)

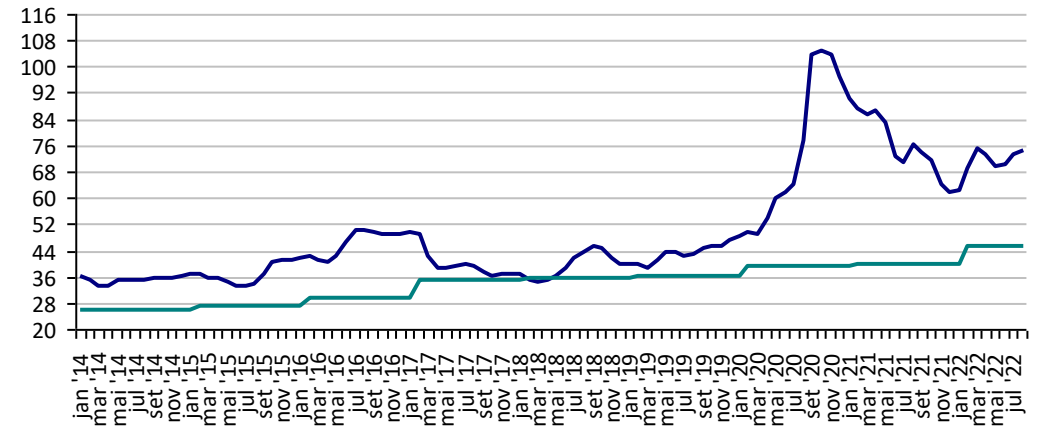
Preço Mínimo: 77,45



Fonte: CMA

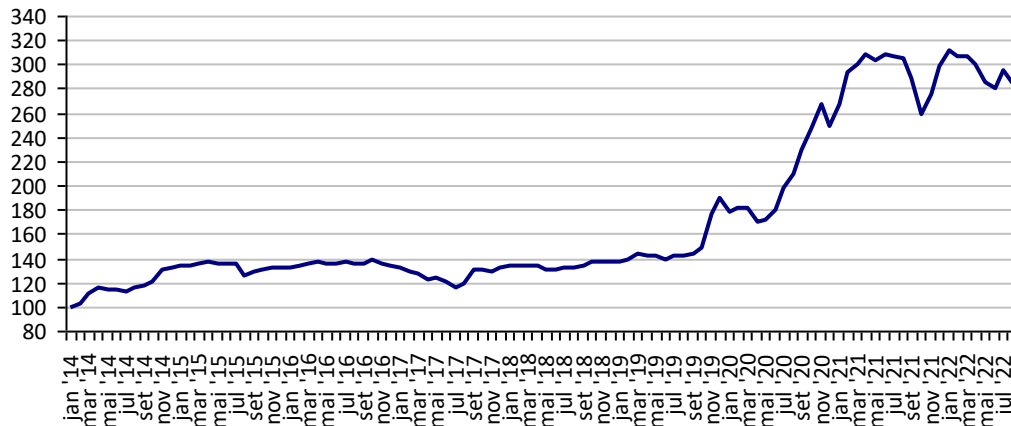
**Preços médios mensais de Arroz em casca - Cachoeira do Sul-RS**  
 (R\$/50kg)

Preço Mínimo: 45,3



Fonte: CMA

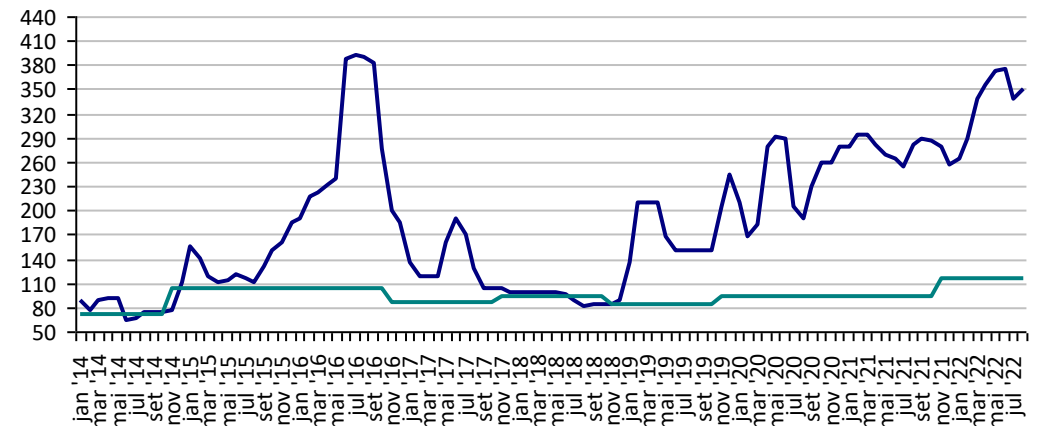
**Preços médios mensais de Boi gordo - Barra do Garça-MT**  
 (R\$/@)



Fonte: CMA

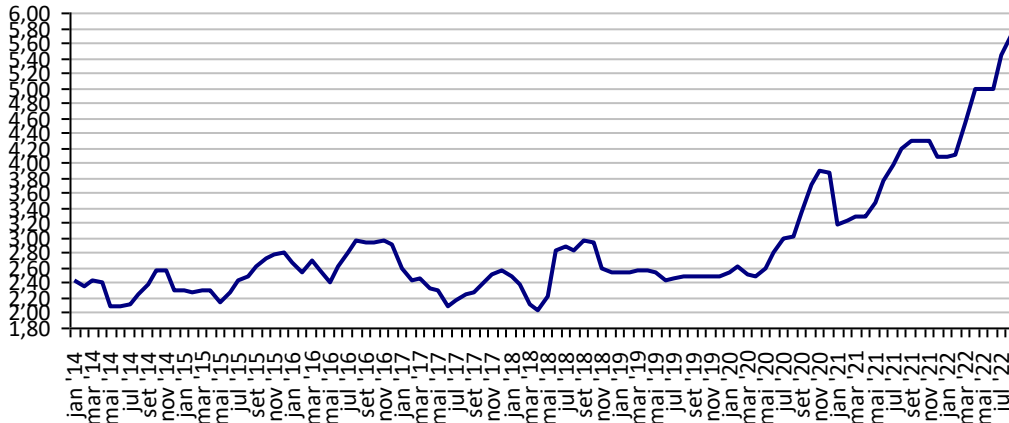
**Preços médios mensais de Feijão cores - Apucarana - PR**  
 (R\$/60kg)

Preço Mínimo: 116,75



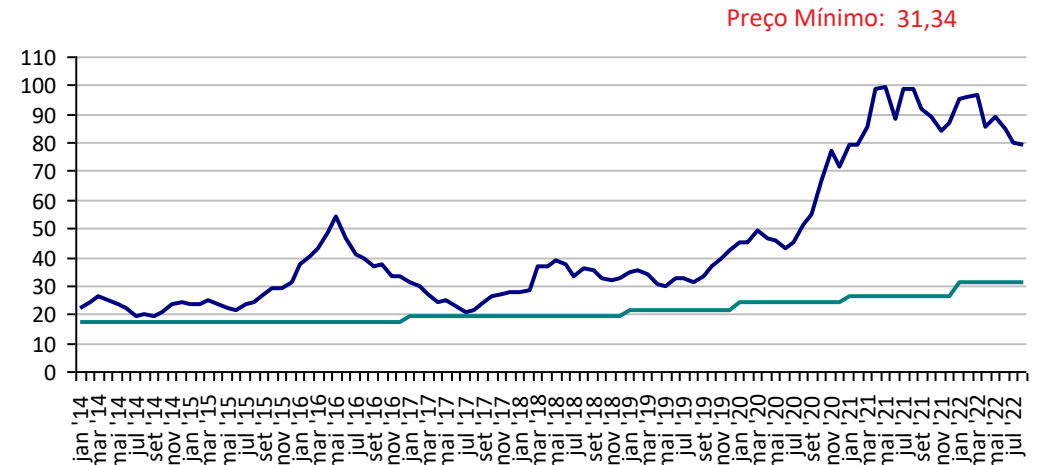
Fonte: CMA

**Preços médios mensais de Frango vivo - Santa Catarina**  
 (R\$/kg)



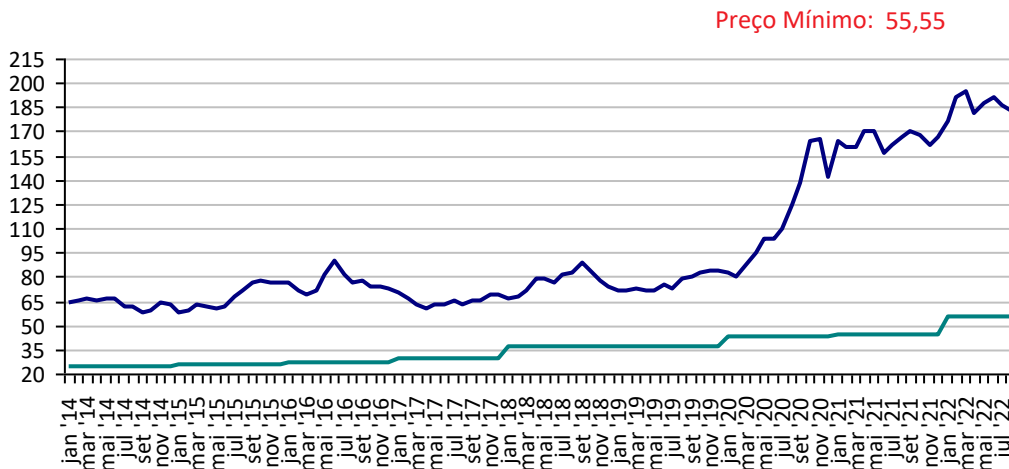
Fonte: CMA

**Preços médios mensais de Milho em grãos - Cascavel-PR**  
 (R\$/60kg)



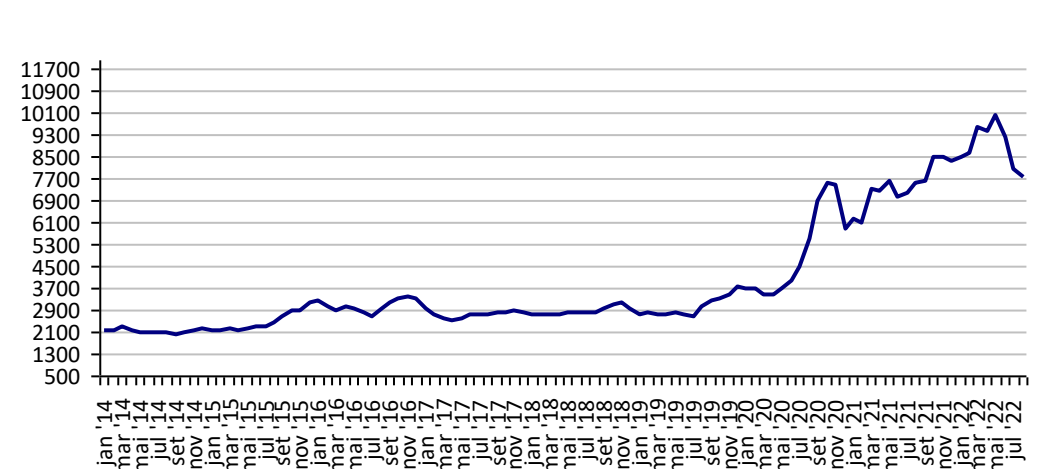
Fonte: CMA

**Preços médios mensais de Soja em grãos - Cascavel-PR**  
 (R\$/60kg)



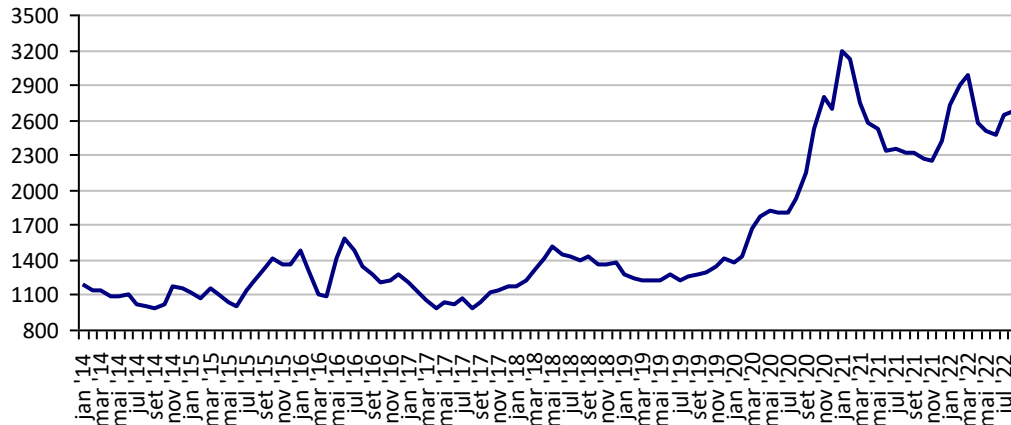
Fonte: CMA

**Preços médios mensais de Óleo de soja - SP**  
 (R\$/t)



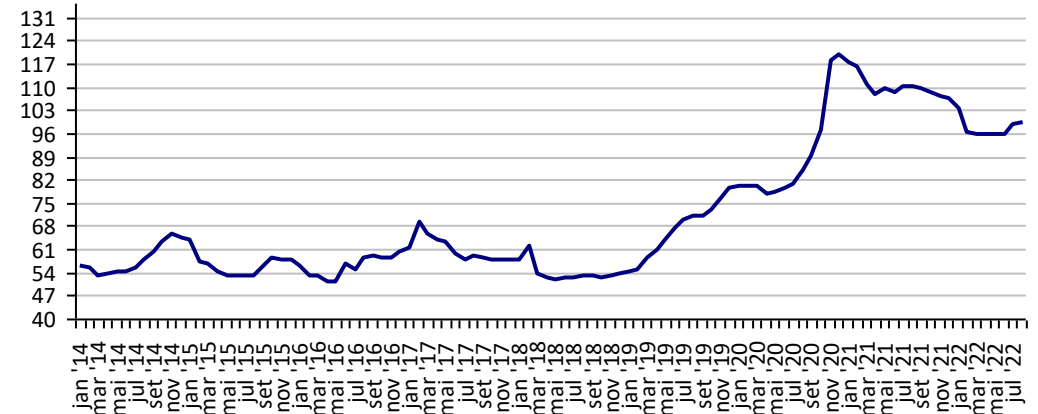
Fonte: CMA

**Preços médios mensais de Farelo Soja Ponta Grossa-PR  
 (R\$/t)**



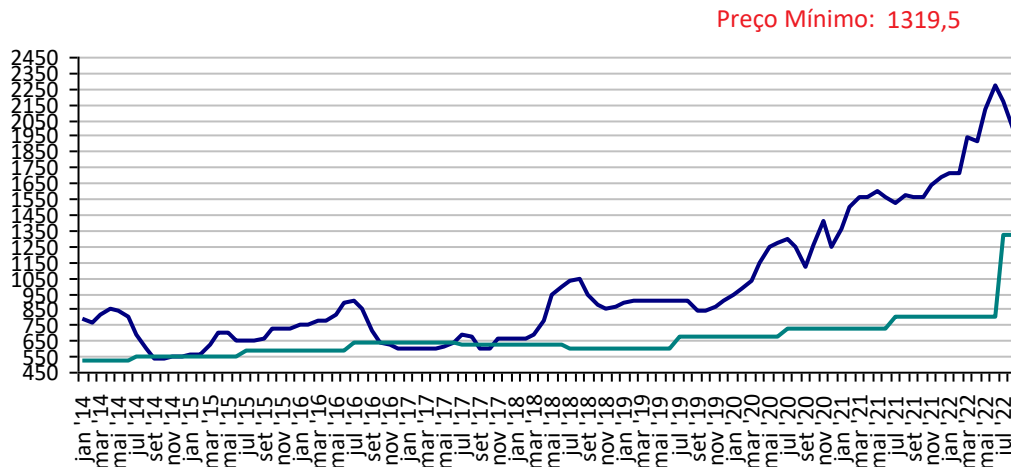
Fonte: CMA

**Preços médios mensais de Suíno vivo - Chapecó-SC  
 (R\$/@ de 18,75kg)**



Fonte: CMA

**Preços médios mensais de Trigo em grãos - Cascavel - PR  
 (R\$/tonelada)**



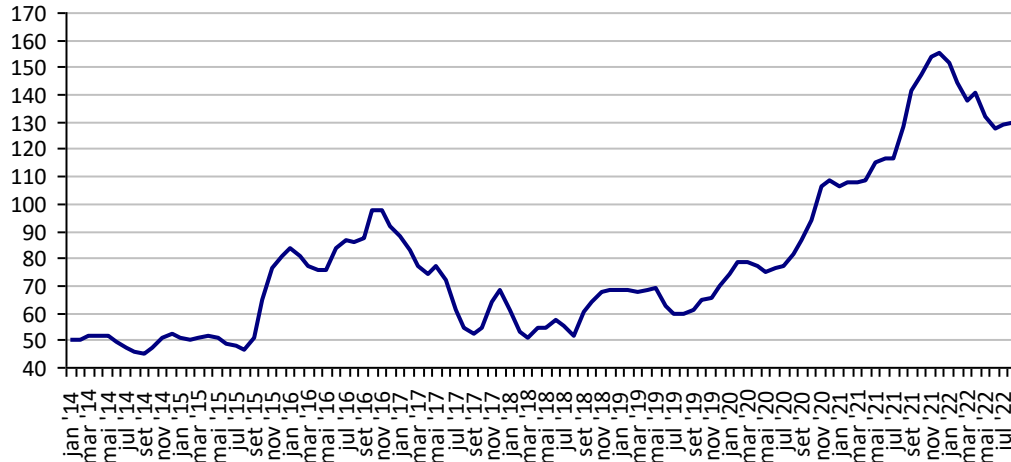
Fonte: CMA

## PREÇOS AGROPECUÁRIOS - MERCADO INTERNO - CEPEA

PRODUTOS	UF/PRAÇA	UNIDADE	COTAÇÕES		VARIAÇÕES					
			03/08/2022	02/08/2022	DIÁRIA %	07 DIAS %	30 DIAS %	06 MESES %	12 MESES %	24 MESES %
Açúcar Cristal	SP	R\$/50Kg	128,84	128,84	-0,4	-1,3	0,9	-12,0	7,6	63,1
Algodão Pluma	SP	Libra-peso	595,61	595,34	0,0	-0,5	-4,6	-15,2	18,0	109,1
Arroz Casca	RS	R\$/50Kg	78,26	78,05	0,3	0,6	4,9	15,8	1,7	15,2
Boi Gordo	SP	R\$/@	299,55	322,50	-7,1	-7,8	-7,8	-12,9	-5,0	31,5
Café Arábica	SP	R\$/60Kg	1.304,31	1.271,95	2,5	-2,0	-3,7	-12,5	31,7	128,9
Café Robusta	ES	R\$/60Kg	721,40	715,93	0,8	0,2	1,7	-12,3	21,3	97,0
Laranja Pêra	SP	R\$/cx40,8kg	33,40	34,42	-3,0	-2,6	6,3	-14,9	-7,6	16,3
Leite	MG	R\$/Litro	3,22	3,22	0,0	0,0	0,0	47,9	34,6	65,3
Milho Grão	Campinas - SP	R\$/60Kg	82,41	82,58	-0,2	1,2	-1,0	-15,2	-18,4	60,7
Soja Grão	Paranaguá - PR	R\$/60Kg	186,88	187,44	-0,3	-4,1	-3,6	-3,4	10,6	55,6
Trigo Grão	PR	R\$/t	2.050,02	2.064,85	-0,7	-2,6	-7,1	19,9	28,5	66,3

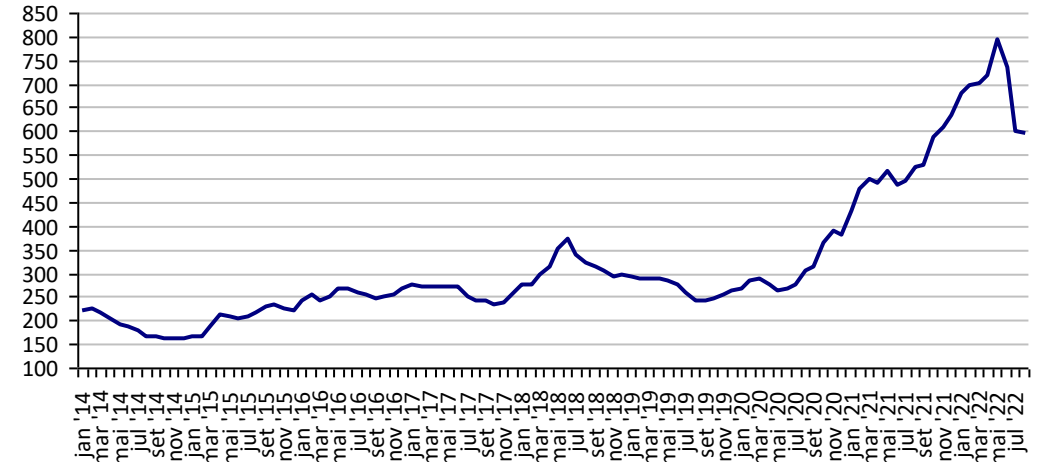
Fonte: CEPEA

**Açúcar Cristal - SP (R\$/50Kg)**



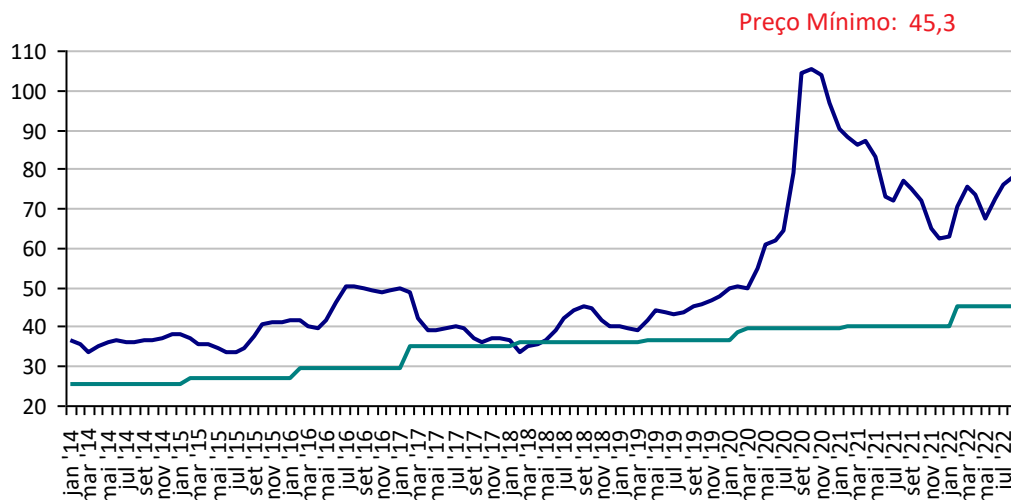
Fonte: CEPEA

**Algodão em Pluma - SP (Libra-peso)**



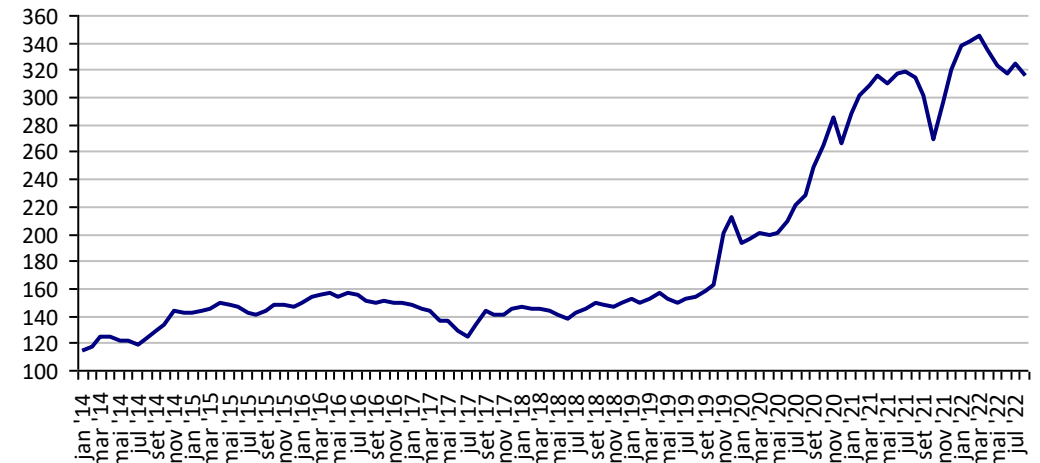
Fonte: CEPEA

**Arroz em Casca -RS (R\$/50Kg)**



Fonte: CEPEA

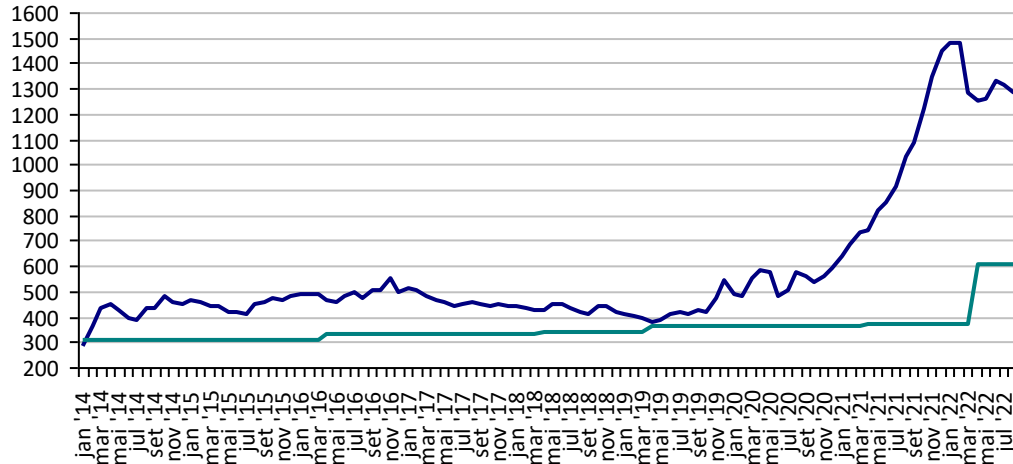
**Boi Gordo - SP (R\$/@)**



Fonte: CEPEA

**Café Arábica - SP (R\$/60Kg)**

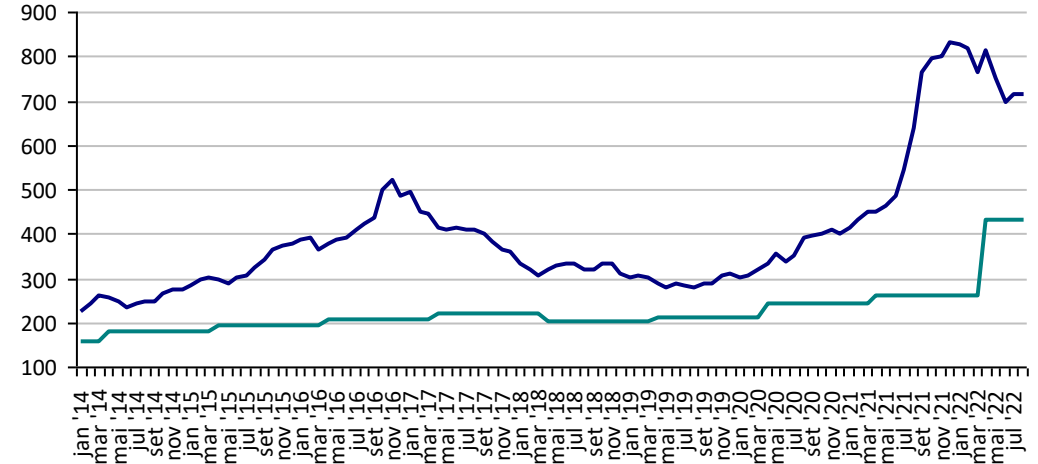
Preço Mínimo: 606,66



Fonte: CEPEA

**Café Robusta - ES (R\$/60Kg)**

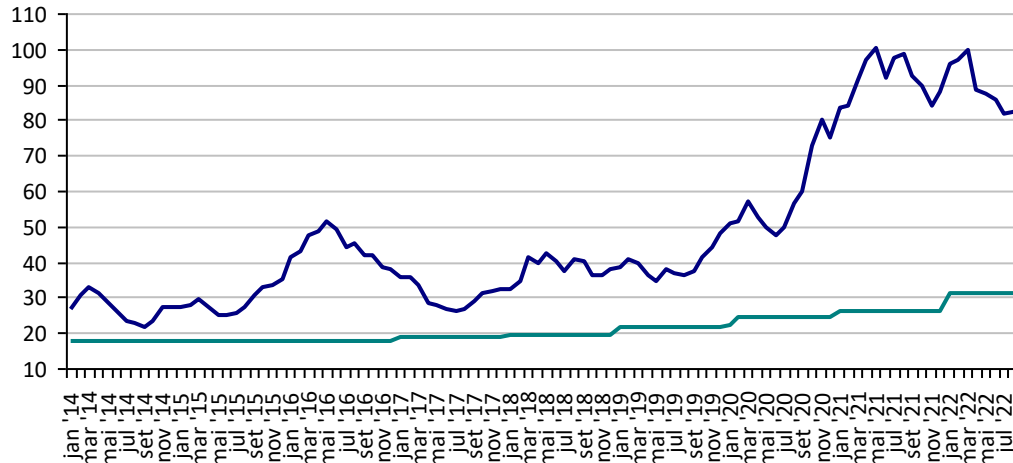
Preço Mínimo: 434,82



Fonte: CEPEA

**Milho Campinas - SP (R\$/60Kg)**

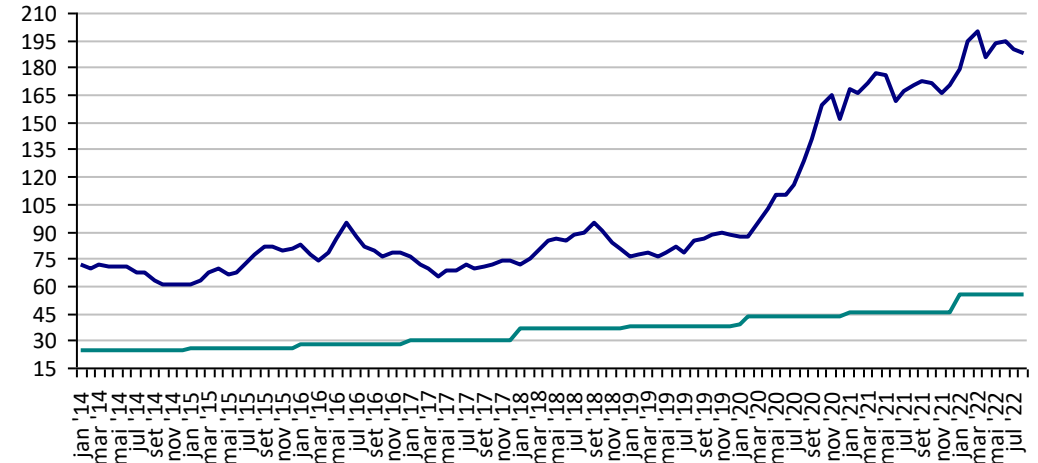
Preço Mínimo: 31,34



Fonte: CEPEA

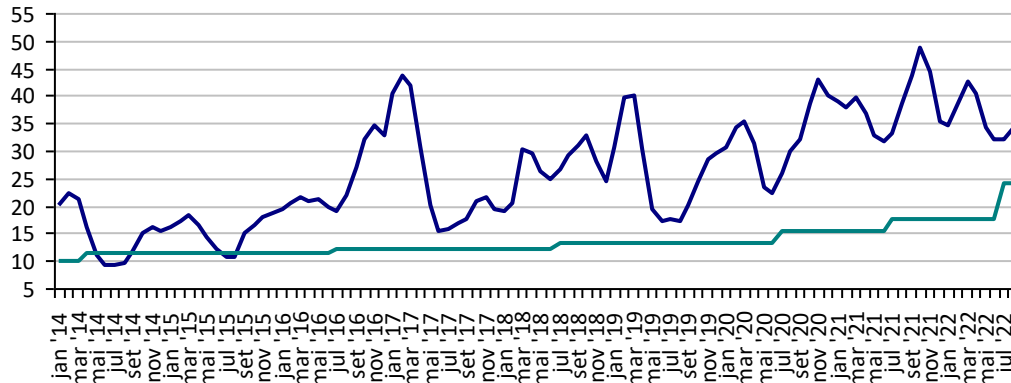
**Soja Paranaguá - PR (R\$/60Kg)**

Preço Mínimo: 55,55



Fonte: CEPEA

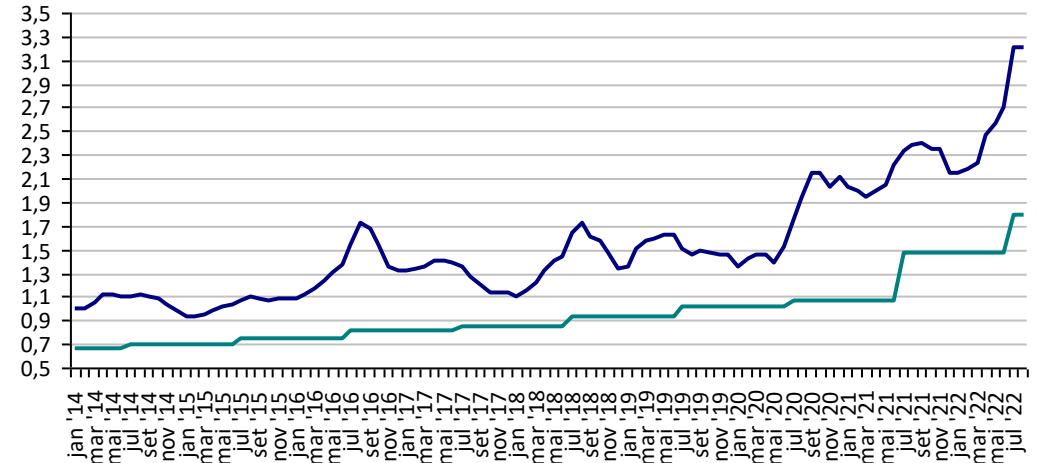
**Preços Médios Mensais de Laranja Pêra - Arvore – Mercado –  
 Bebedouro-SP (R\$/cx 40,8kg) Preço Mínimo: 24,23**



Fonte: CEPEA

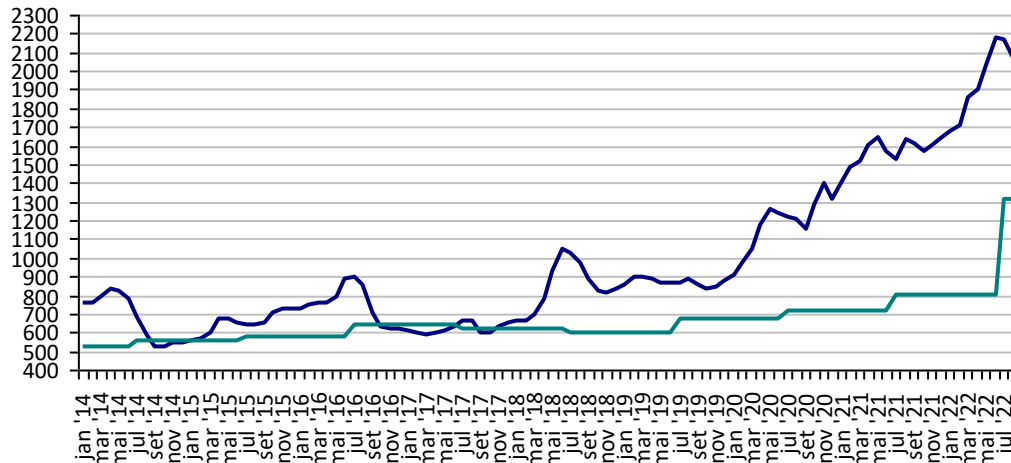
**Leite - MG (R\$/Litro)**

Preço Mínimo: 1,79



Fonte: CEPEA

**Trigo - PR (R\$/t) Preço Mínimo: 1319,5**



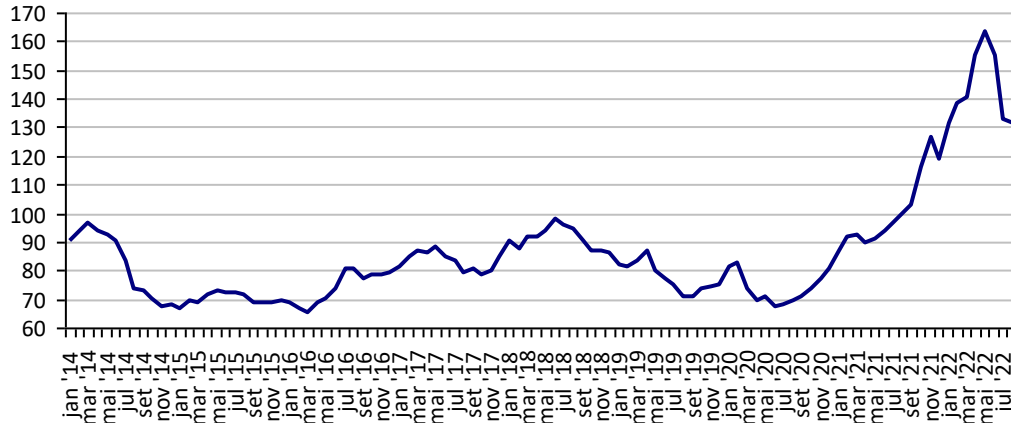
Fonte: CEPEA



## PREÇOS AGROPECUÁRIOS - MERCADO EXTERNO

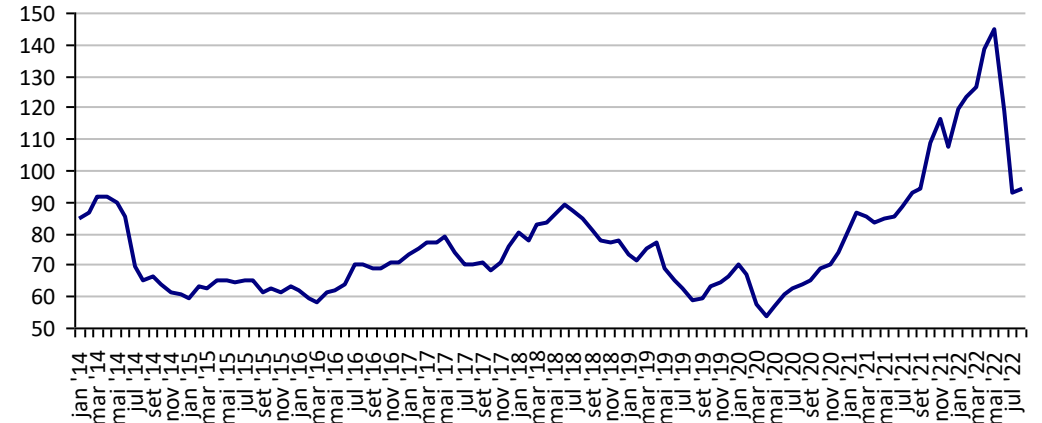
PRODUTOS	UF/PRAÇA	UNIDADE	COTAÇÕES		VARIAÇÕES					
			03/08/2022	02/08/2022	DIÁRIA %	07 DIAS %	30 DIAS %	06 MESES %	12 MESES %	24 MESES %
Algodão Pluma	New York	US\$/Lb	94,43	94,81	-0,4	-0,7	-3,1	-25,5	5,4	47,8
Algodão Pluma	Liverpool A	US\$/Lb	131,40	131,40	0,0	3,3	-6,5	-6,2	31,1	91,7
Arroz Casca	Bangkok	US\$/t	435,00	424,00	2,6	2,6	-1,1	-4,0	4,1	-11,2
Café	New York	US\$/Lb	214,65	209,90	2,3	-2,0	-6,0	-11,2	22,8	82,1
Café	Londres	US\$/t	2.026,00	2.027,00	0,0	0,8	1,4	-9,1	14,3	50,0
Milho	Chicago	US\$/bs	5,91	6,07	-2,6	-1,5	-21,6	-4,6	7,4	86,3
Soja	Chicago	US\$/bs	15,58	15,69	-0,7	-1,3	-4,2	0,3	11,9	73,6
Óleo de soja	Chicago	US\$/t	1.362,90	1.375,47	-0,9	1,0	-5,9	-5,4	-2,3	95,2
Farelo de soja	Chicago	US\$/t	431,40	434,20	-0,6	-11,8	-6,2	-2,8	24,0	50,3
Trigo	Argentina	US\$/t	390,00	390,00	0,0	0,0	-9,3	34,5	40,8	73,3
Trigo	Kansas	US\$/t	307,00	309,48	-0,8	-3,0	-8,3	6,3	18,1	94,0

**Preços médios mensais de Algodão em pluma - Liverpool A  
(US\$ cents/Libra)**



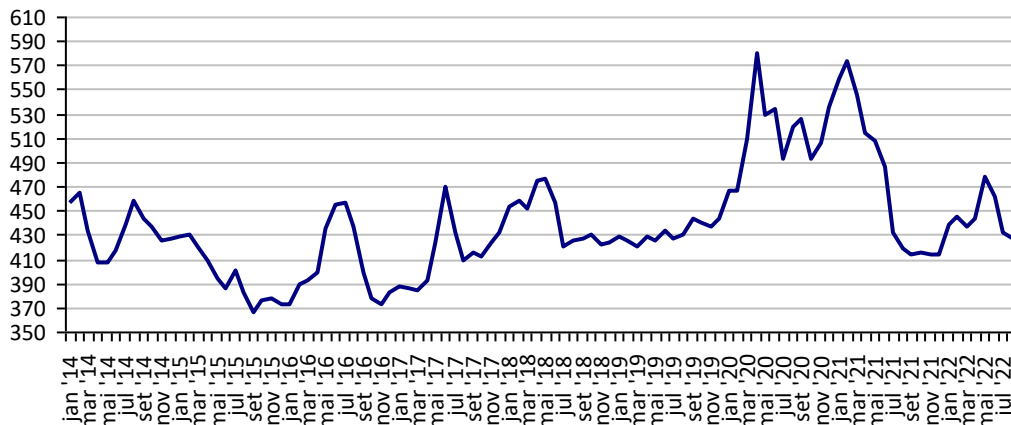
Fonte: Liverpool

**Preços médios mensais de Algodão em pluma - NY  
(US\$ cents/£)**



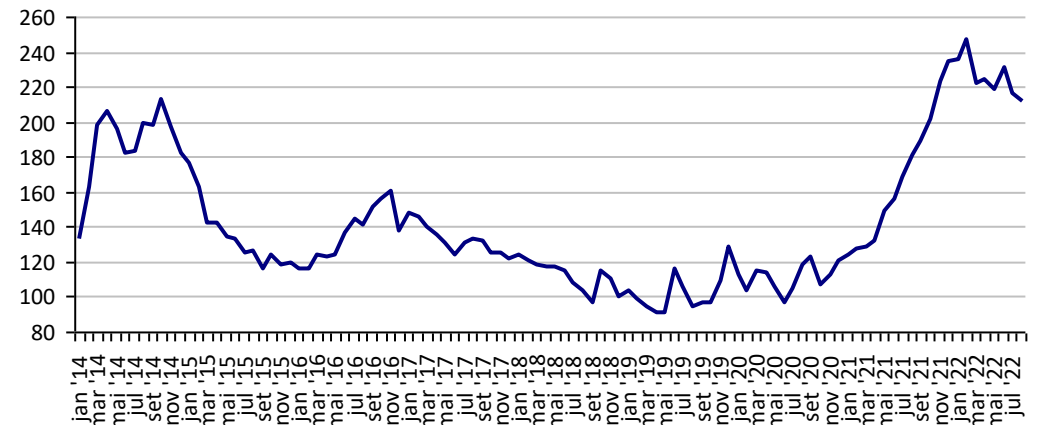
Fonte: Bolsa de Nava lorque

**Preços médios mensais de Arroz 100% inteiro - Bangkok  
(US\$/Tonelada)**



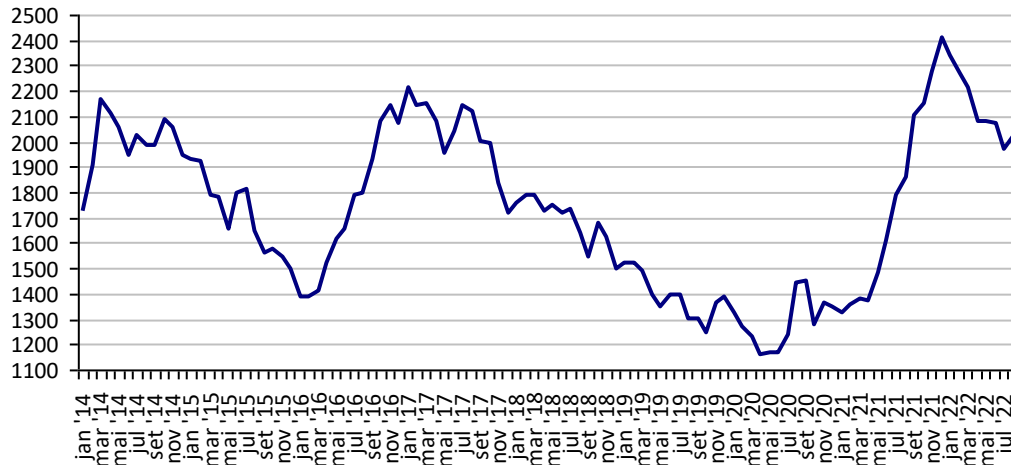
Fonte: Bolsa de Bangkok

**Preços médios mensais de Café Arábica - Nova Iorque - 1ª entrega  
(US\$/libra-peso)**



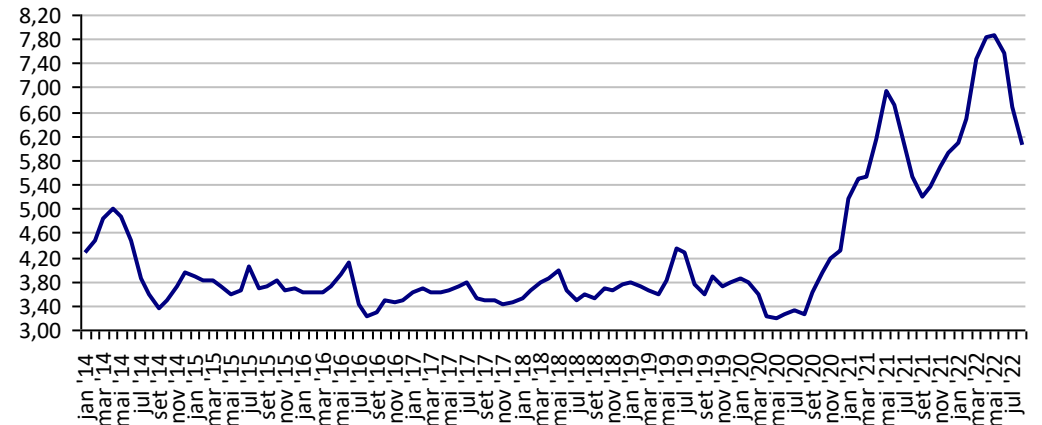
Fonte: Bolsa de Nova Iorque

**Preços médios mensais de Café Robusta - Londres (US\$/t)**



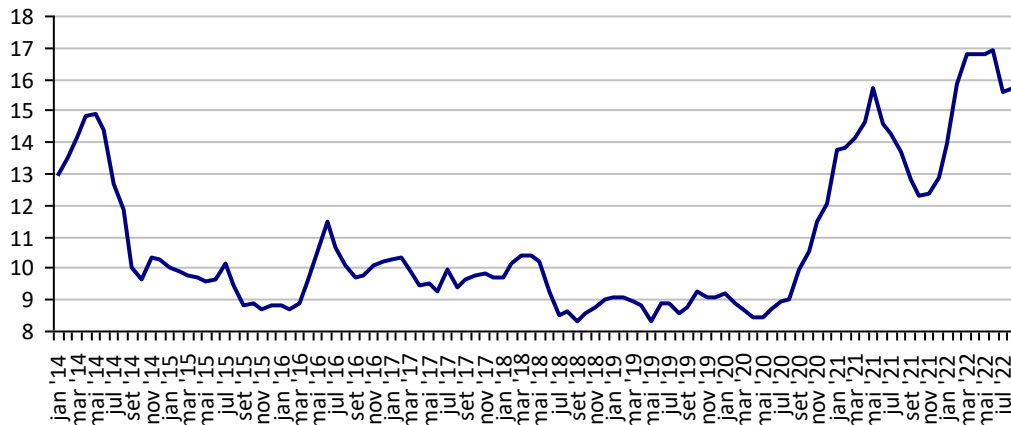
Fonte: ICE Futures Europe

**Preços médios mensais de Milho - Chicago - 1ª entrega (US\$/bushell)**



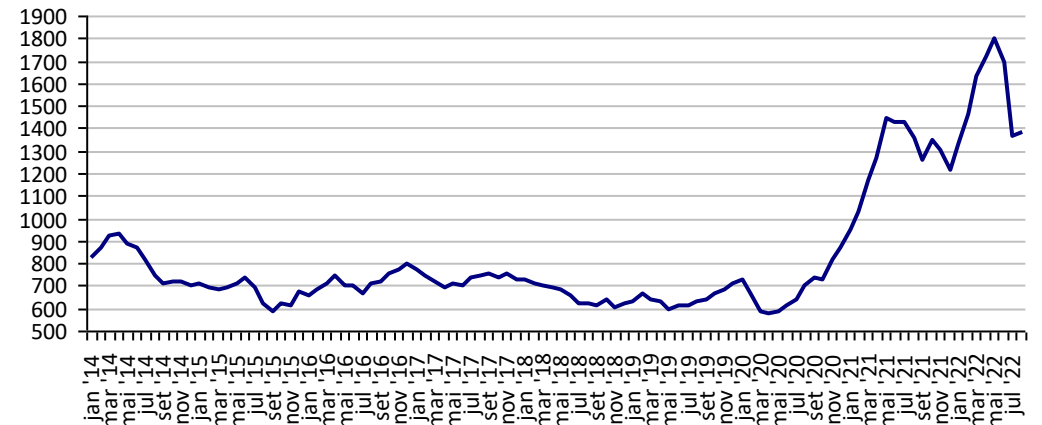
Fonte: CBOT

**Preços médios mensais de Soja em grãos - Chicago - 1ª entrega (US\$/bushell)**



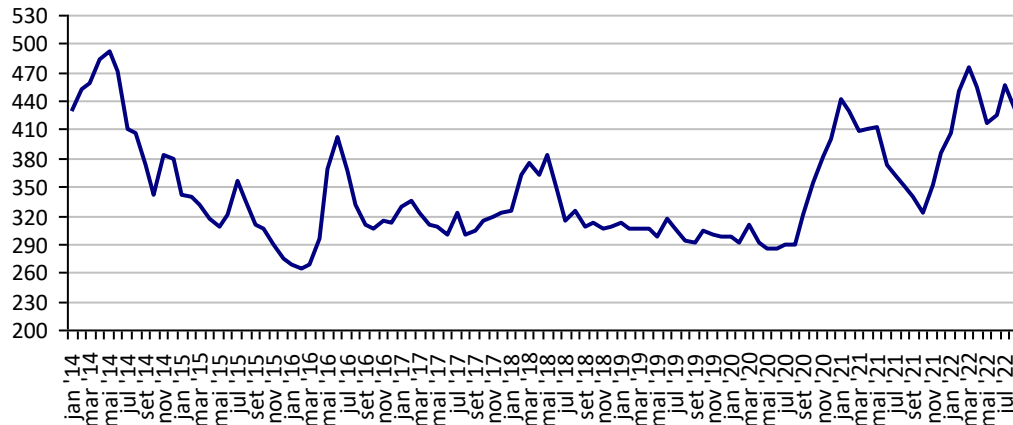
Fonte: CBOT

**Preços médios mensais de Óleo de soja - Chicago (US\$/t)**



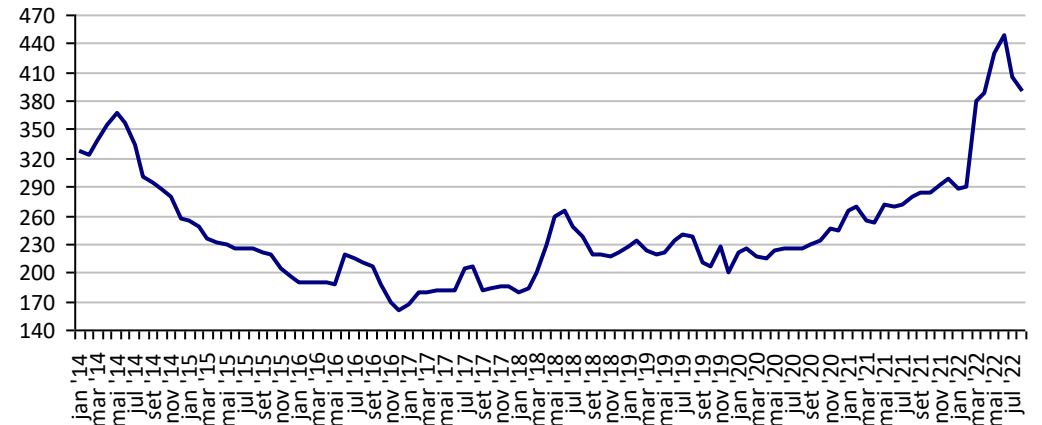
Fonte: CBOT

**Preços médios mensais de Farelo de soja - Chicago  
 (US\$/t)**



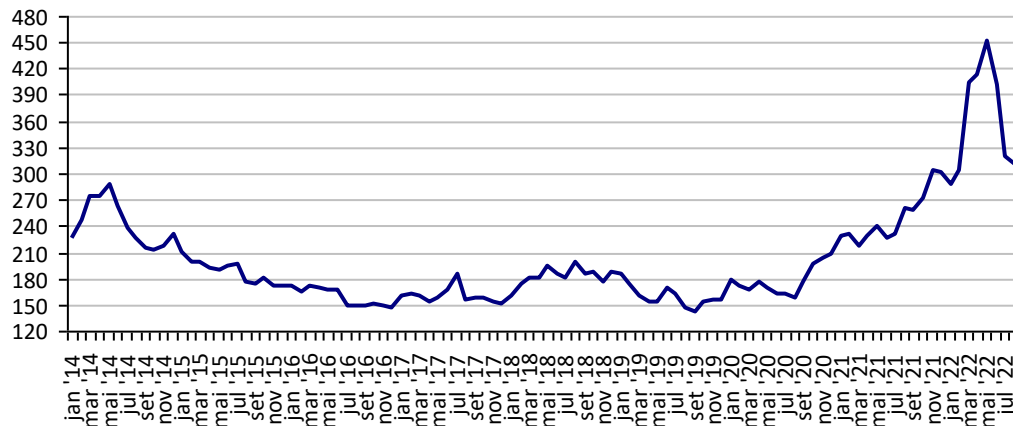
Fonte: CBOT

**Preços médios mensais de Trigo em grãos - Argentina  
 (US\$/t)**



Fonte: CMA

**Preços médios mensais de Trigo em grãos HRW - Kansas  
 (US\$/t)**



Fonte: Bolsa de Kansas

## PREÇOS AGROPECUÁRIOS - COTAÇÕES PRINCIPAIS MOEDAS

PRODUTOS	UF/PRAÇA	UNIDADE	COTAÇÕES		VARIACIONES					
			03/08/2022	02/08/2022	DIÁRIA %	07 DIAS %	30 DIAS %	06 MESES %	12 MESES %	24 MESES %
Taxa de cambio (R\$)	Brasil	US\$	5,28	5,23	0,99	-0,43	-0,36	-0,82	0,73	-0,43
	Brasil	Peso Argentina	0,04	0,04	0,81	-1,58	-5,25	-21,05	-26,37	-45,48
	Brasil	Libra Esterlina	6,41	6,39	0,28	0,46	-0,16	-11,06	-12,12	-7,45
	Brasil	Euro	5,36	5,34	0,48	-0,04	-3,06	-12,05	-13,81	-14,02
Índice de Commodities Agrícola - (IC-Br)			405,45	405,45	0,00	0,00	0,00	-0,32	11,88	50,98

Fonte: Banco Central do Brasil

Índice de Commodities Agrícola - Brasil Agropecuária (IC-Br)

