

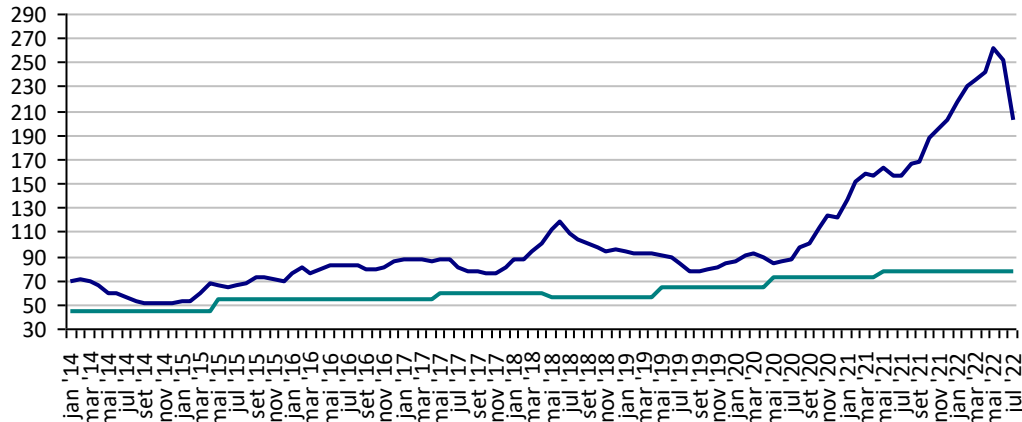
PREÇOS AGROPECUÁRIOS - MERCADO INTERNO - CMA

PRODUTOS	UF/PRAÇA	UNIDADE	COTAÇÕES		VARIAÇÕES					
			22/07/2022	21/07/2022	DIÁRIA %	07 DIAS %	30 DIAS %	06 MESES %	12 MESES %	24 MESES %
Algodão Pluma	Rondonópolis-MT	R\$/@	196,76	199,08	-1,2	-1,7	-20,7	-11,6	22,2	123,7
Arroz Casca	Cachoeira do Sul-RS	R\$/50Kg	74,25	74,20	0,1	1,4	5,9	18,9	2,2	14,8
Boi Gordo	Barra do Garça-MT	R\$/@	291,00	291,00	0,0	-0,7	3,2	-8,2	-4,9	47,0
Feijão Cores	Apucarana-PR	R\$/60Kg	350,00	322,50	8,5	8,5	-11,4	27,3	37,3	84,2
Frango	SC	R\$/Kg	5,70	5,70	0,0	0,0	14,0	39,0	42,5	90,0
Milho	Cascavel-PR	R\$/60Kg	76,00	76,00	0,0	-7,3	-11,6	-21,6	-25,5	72,7
Soja	Cascavel-PR	R\$/60Kg	182,50	182,00	0,3	-1,9	-5,9	2,8	11,3	62,9
Óleo de soja	SP	R\$/t	8.000,00	8.000,00	0,0	0,0	-11,1	-7,0	6,7	77,8
Farelo de soja	Ponta Grossa-PR	R\$/t	2.700,00	2.700,00	0,0	0,0	5,9	-1,1	14,9	50,0
Suíno	Chapecó-SC	R\$/@18,75kg	99,38	99,38	0,0	0,0	3,9	-1,9	-10,2	20,5
Trigo	Cascavel-PR	R\$/t	2.050,00	2.050,00	0,0	-8,9	-10,9	19,2	32,3	57,7

Fonte: CMA

Preços médios mensais de Algodão em pluma - Rondonópolis-MT
 (R\$/@)

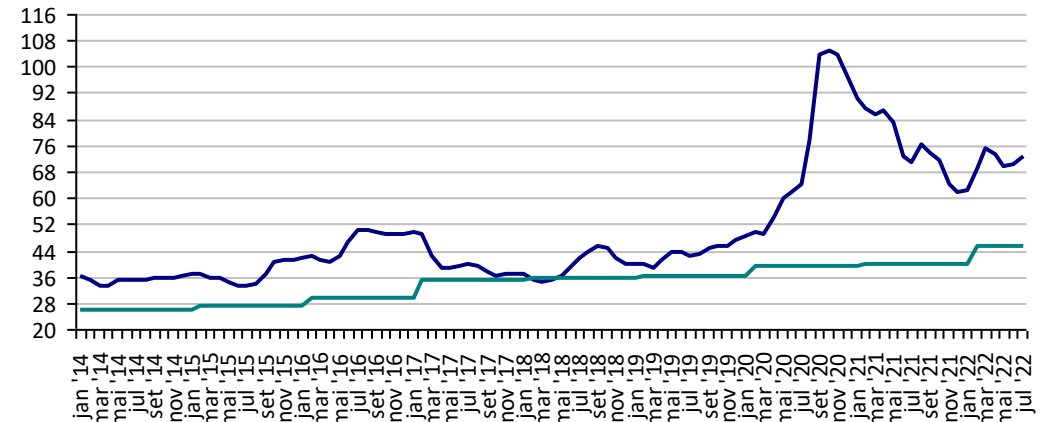
Preço Mínimo: 77,45



Fonte: CMA

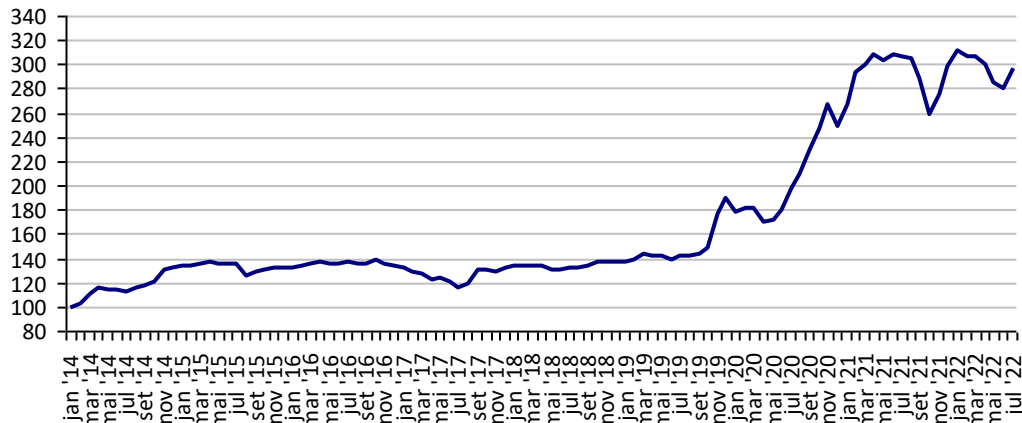
Preços médios mensais de Arroz em casca - Cachoeira do Sul-RS
 (R\$/50kg)

Preço Mínimo: 45,3



Fonte: CMA

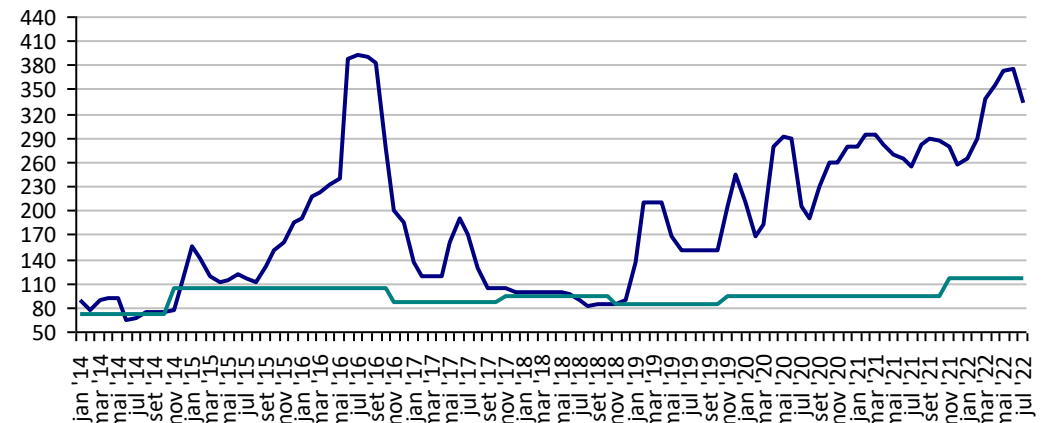
Preços médios mensais de Boi gordo - Barra do Garça-MT
 (R\$/@)



Fonte: CMA

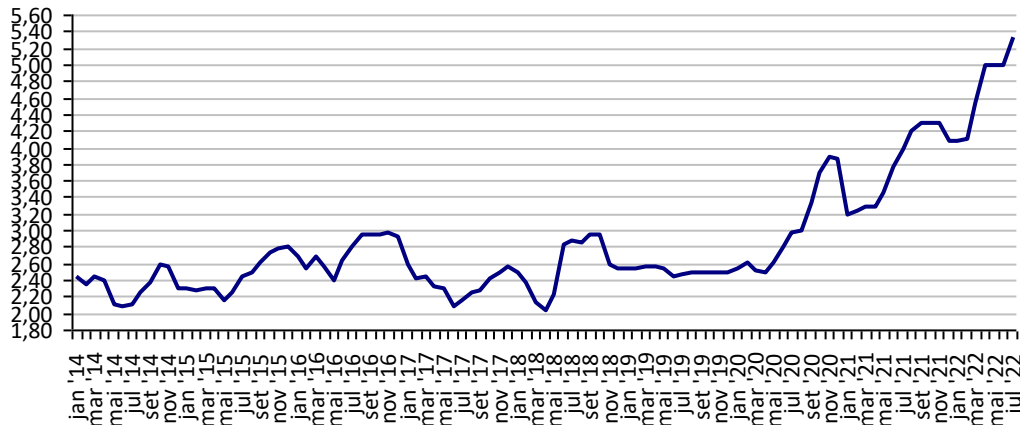
Preços médios mensais de Feijão cores - Apucarana - PR
 (R\$/60kg)

Preço Mínimo: 116,75



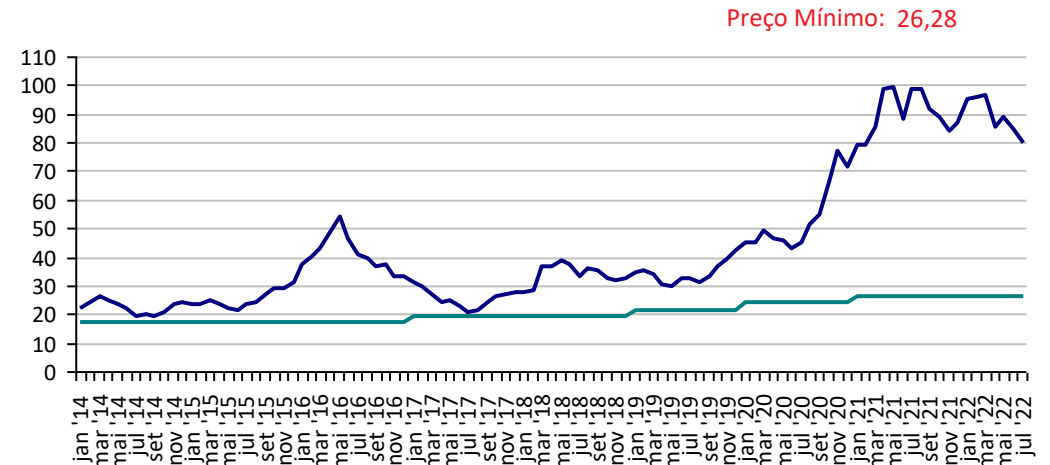
Fonte: CMA

**Preços médios mensais de Frango vivo - Santa Catarina
 (R\$/kg)**



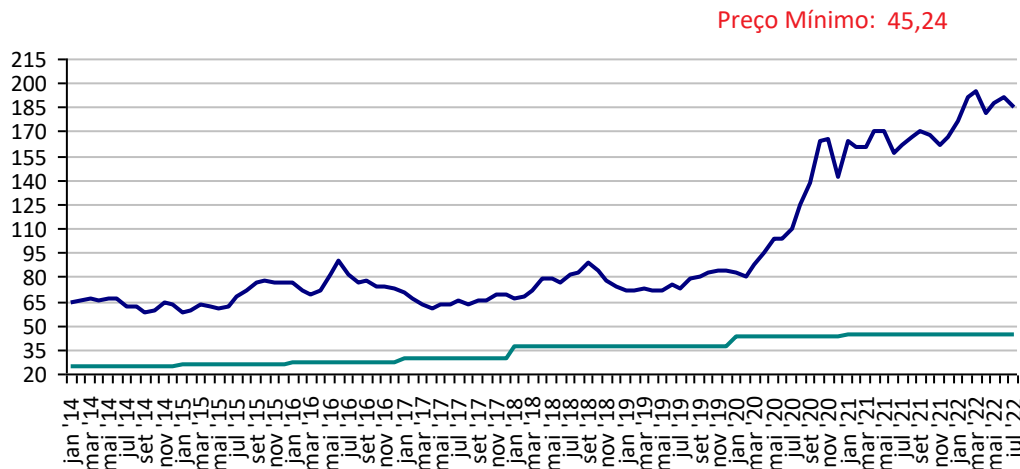
Fonte: CMA

**Preços médios mensais de Milho em grãos - Cascavel-PR
 (R\$/60kg)**



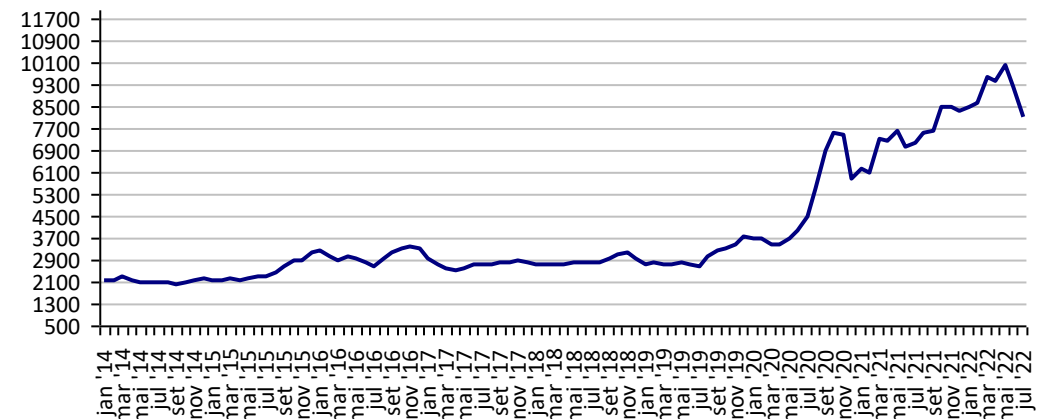
Fonte: CMA

**Preços médios mensais de Soja em grãos - Cascavel-PR
 (R\$/60kg)**



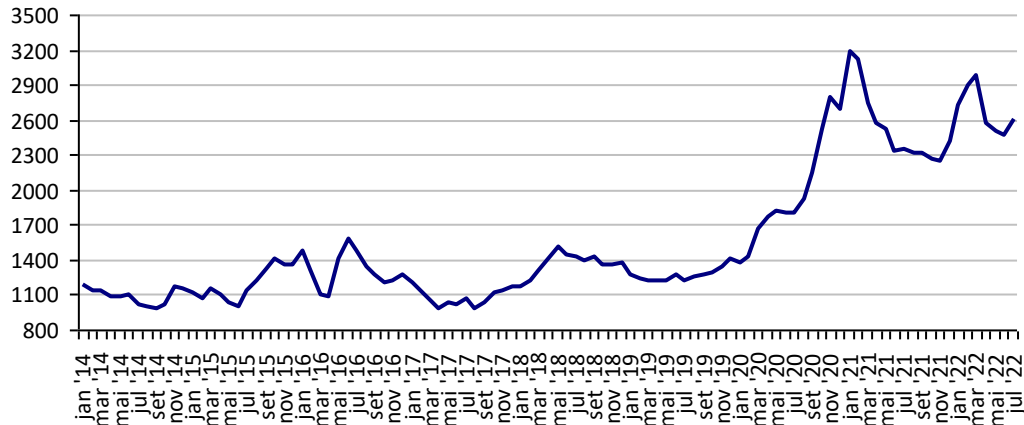
Fonte: CMA

**Preços médios mensais de Óleo de soja - SP
 (R\$/t)**



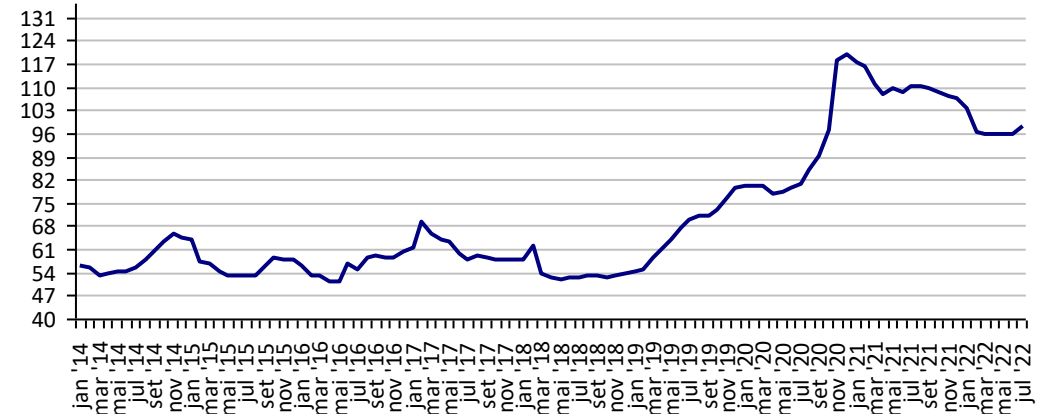
Fonte: CMA

**Preços médios mensais de Farelo Soja Ponta Grossa-PR
 (R\$/t)**



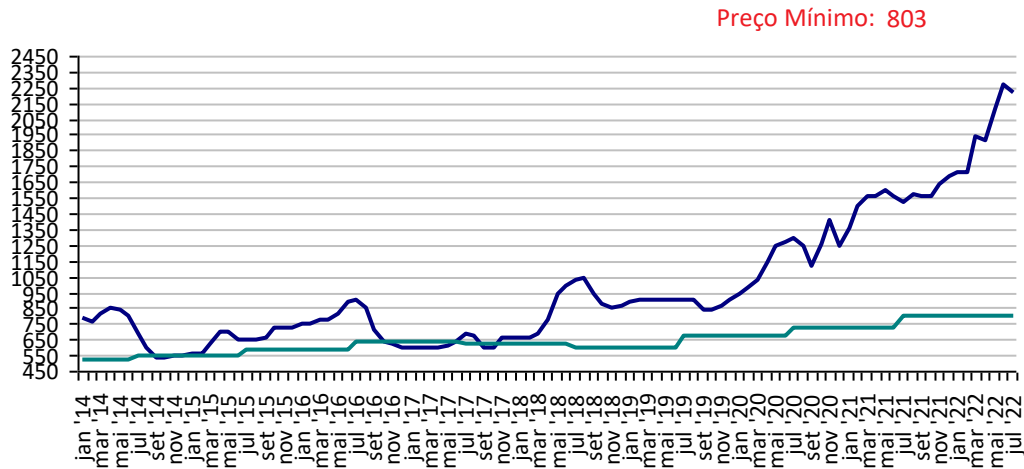
Fonte: CMA

**Preços médios mensais de Suíno vivo - Chapecó-SC
 (R\$/@ de 18,75kg)**



Fonte: CMA

**Preços médios mensais de Trigo em grãos - Cascavel - PR
 (R\$/tonelada)**



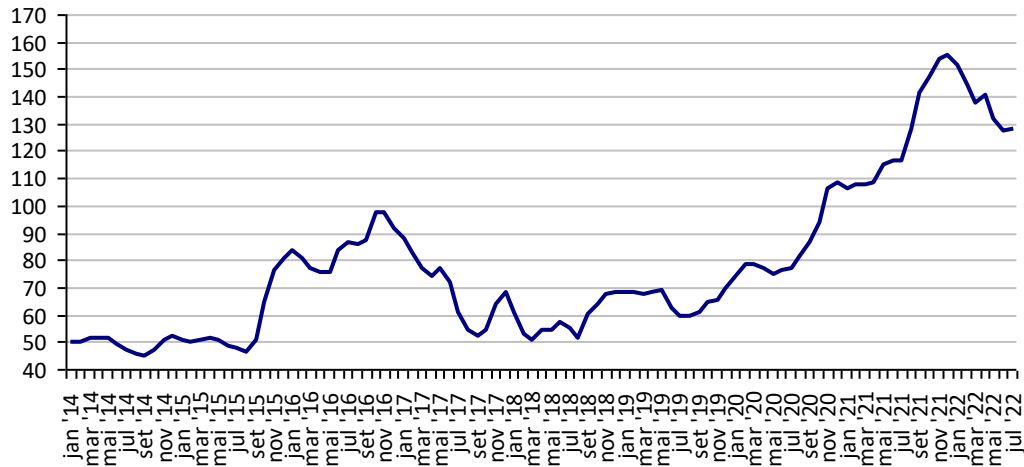
Fonte: CMA

PREÇOS AGROPECUÁRIOS - MERCADO INTERNO - CEPEA

PRODUTOS	UF/PRAÇA	UNIDADE	COTAÇÕES		VARIAÇÕES					
			22/07/2022	21/07/2022	DIÁRIA %	07 DIAS %	30 DIAS %	06 MESES %	12 MESES %	24 MESES %
Açúcar Cristal	SP	R\$/50Kg	131,11	131,11	-0,3	2,7	3,2	-13,5	11,7	68,5
Algodão Pluma	SP	R\$/@	596,66	596,81	0,0	-0,4	-19,4	-15,4	18,0	115,3
Arroz Casca	RS	R\$/50Kg	77,46	77,21	0,3	1,2	6,4	23,1	5,6	18,5
Boi Gordo	SP	R\$/@	324,10	320,65	1,1	-0,6	0,8	-5,8	2,1	46,2
Café Arábica	SP	R\$/60Kg	1.295,84	1.337,55	-3,1	4,4	-4,9	-12,9	26,0	155,0
Café Robusta	ES	R\$/60Kg	718,63	721,39	-0,4	1,0	2,8	-13,2	27,0	100,9
Laranja Pêra	SP	R\$/cx40,8kg	31,30	31,30	0,0	-2,9	-3,1	-9,5	-4,3	14,7
Leite	MG	R\$/Litro	2,71	2,71	0,0	0,0	0,0	25,4	15,8	52,8
Milho Grão	Campinas - SP	R\$/60Kg	80,06	80,85	-1,0	-2,9	-8,1	-18,6	-19,3	64,9
Soja Grão	Paranaguá - PR	R\$/60Kg	185,06	186,13	-0,6	-2,8	-6,1	2,7	9,6	61,1
Trigo Grão	PR	R\$/t	2.198,02	2.177,22	1,0	0,7	0,4	29,4	41,3	80,1

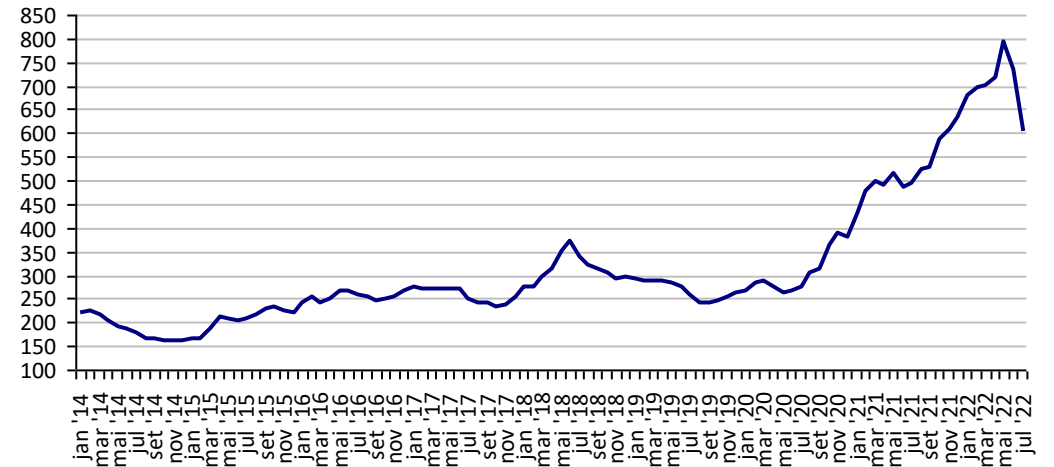
Fonte: CEPEA

Açúcar Cristal - SP (R\$/50Kg)



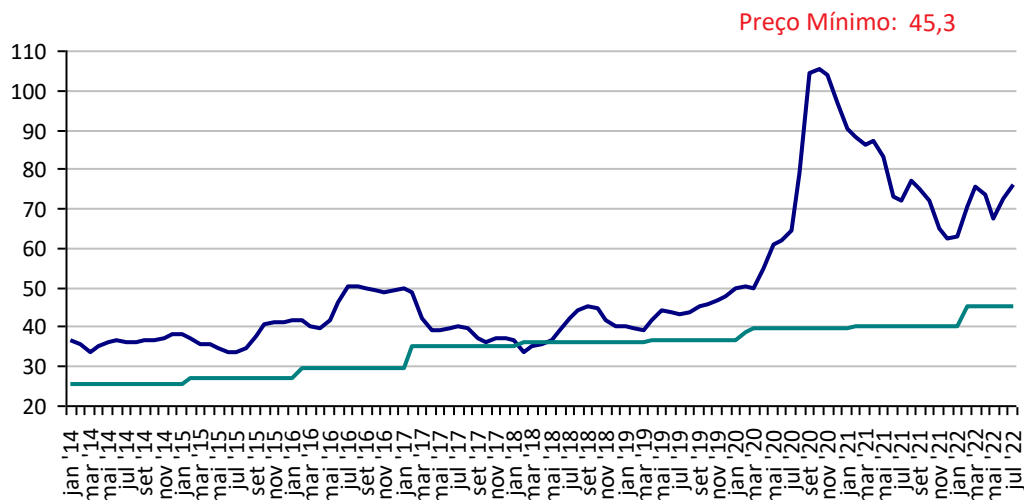
Fonte: CEPEA

Algodão em Pluma - SP (R\$/@)



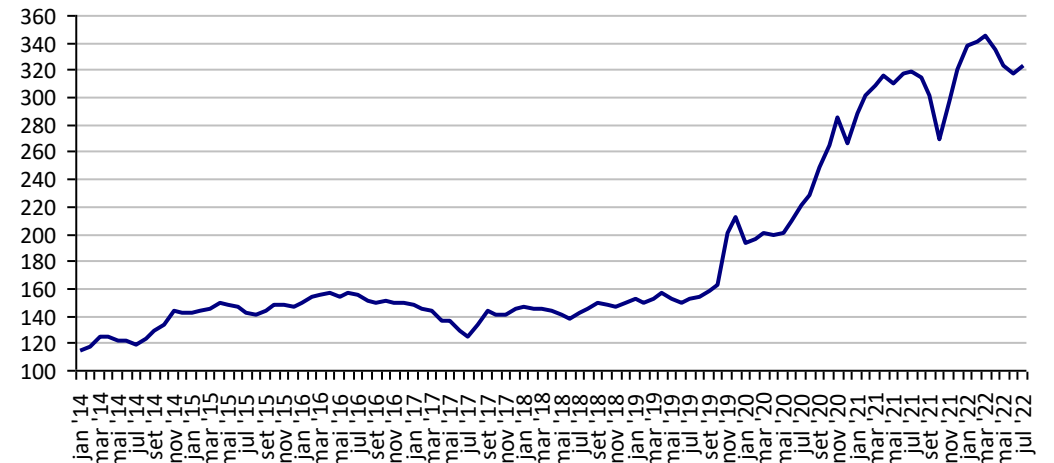
Fonte: CEPEA

Arroz em Casca -RS (R\$/50Kg)



Fonte: CEPEA

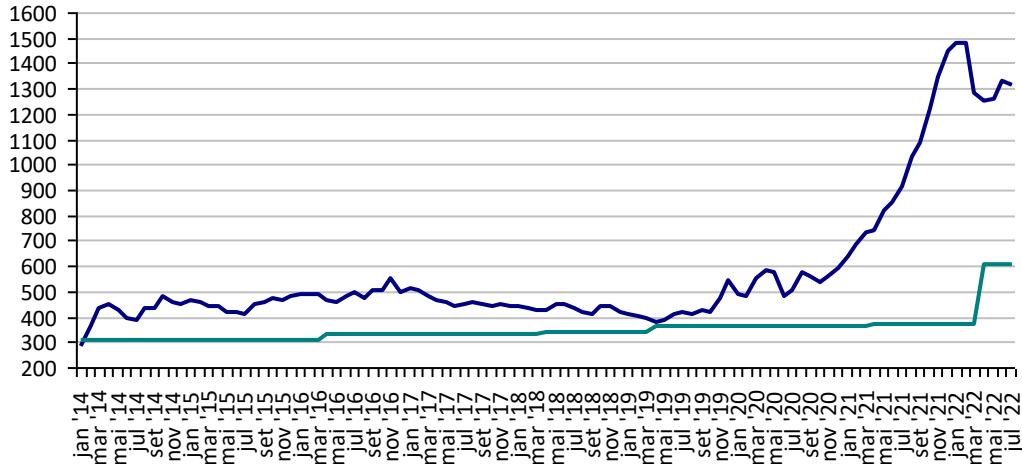
Boi Gordo - SP (R\$/@)



Fonte: CEPEA

Café Arábica - SP (R\$/60Kg)

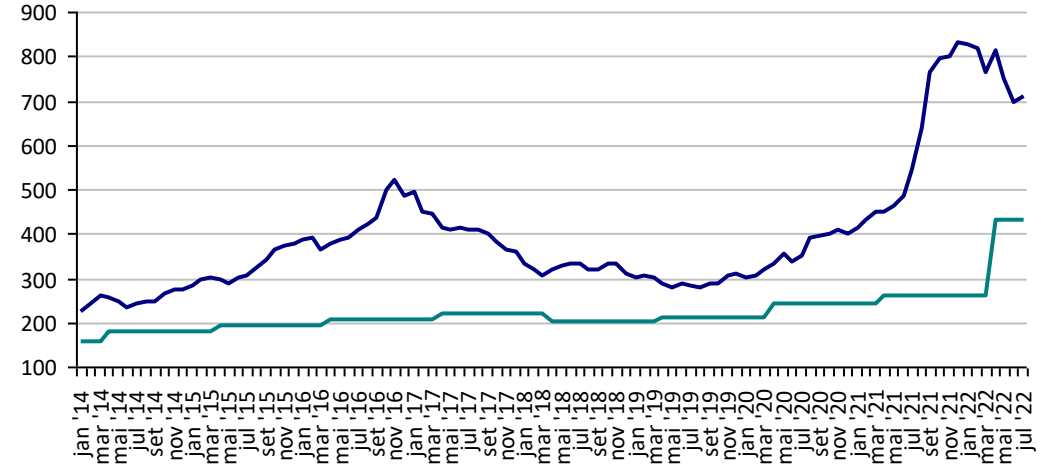
Preço Mínimo: 606,66



Fonte: CEPEA

Café Robusta - ES (R\$/60Kg)

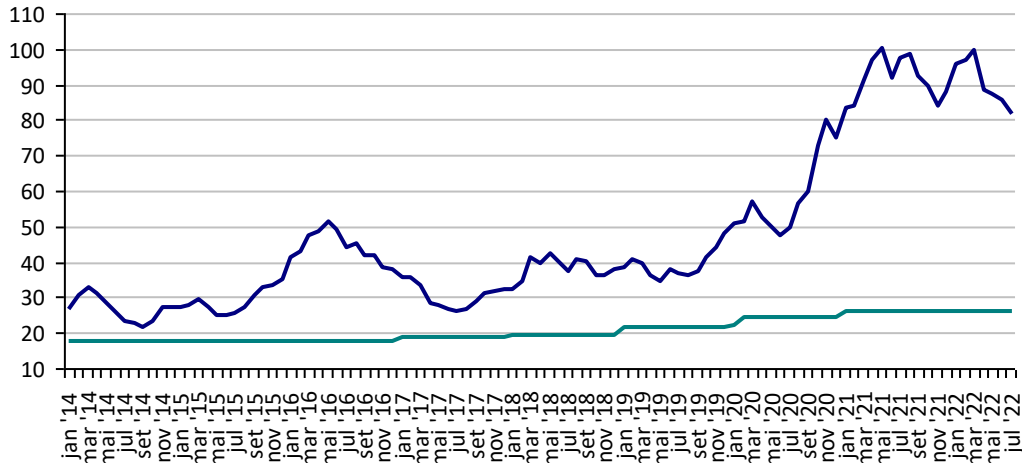
Preço Mínimo: 434,82



Fonte: CEPEA

Milho Campinas - SP (R\$/60Kg)

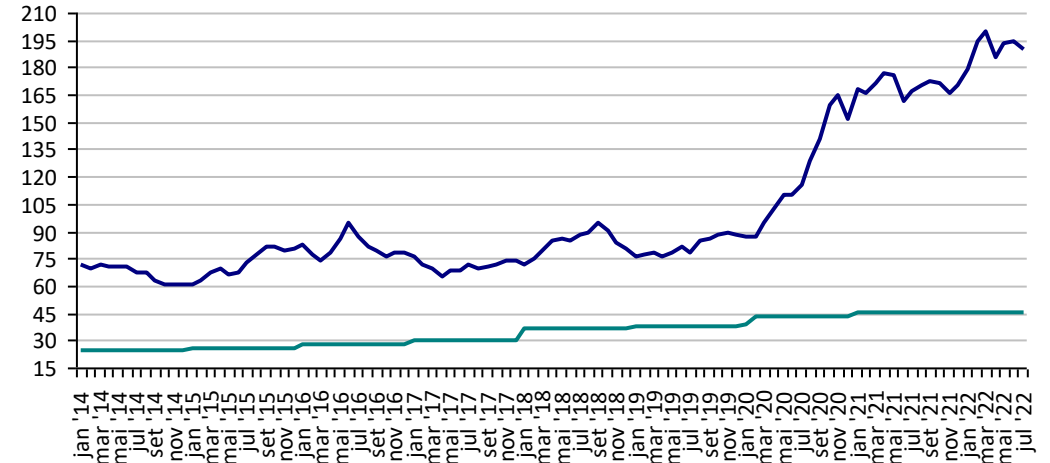
Preço Mínimo: 26,28



Fonte: CEPEA

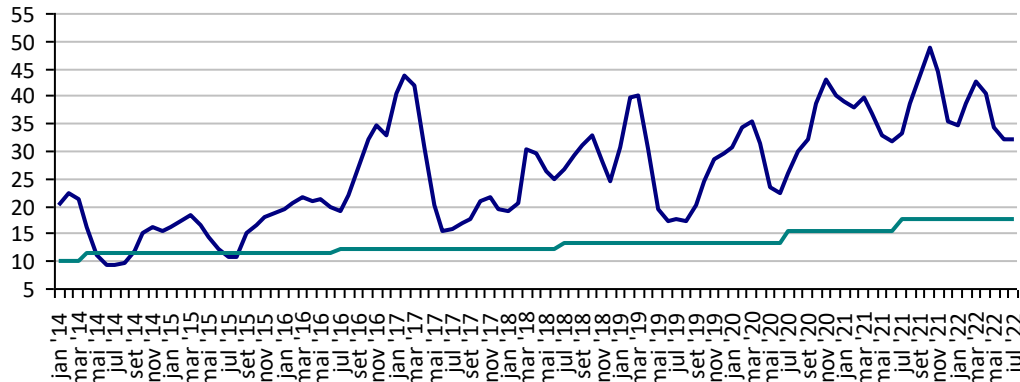
Soja Paranaguá - PR (R\$/60Kg)

Preço Mínimo: 45,24



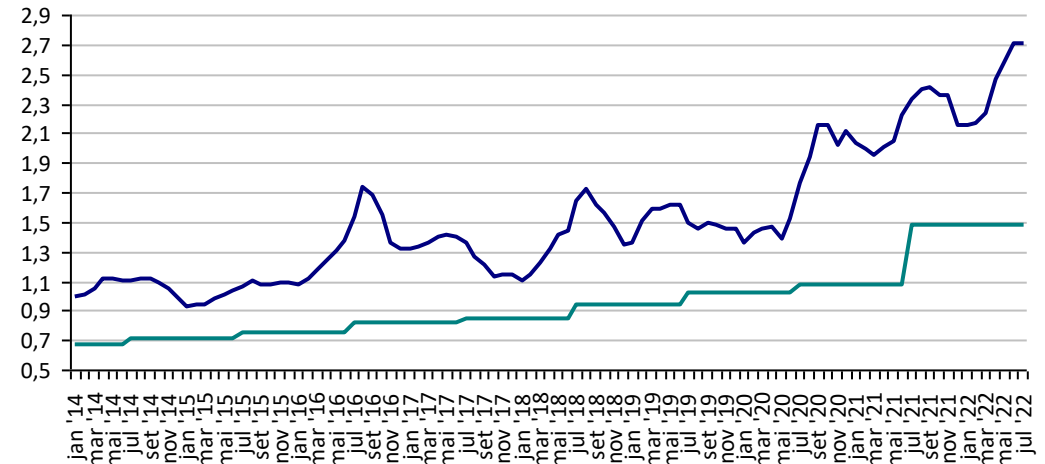
Fonte: CEPEA

Preços Médios Mensais de Laranja Pêra - Arvore – Mercado – Bebedouro-SP (R\$/cx 40,8kg) Preço Mínimo: 17,76



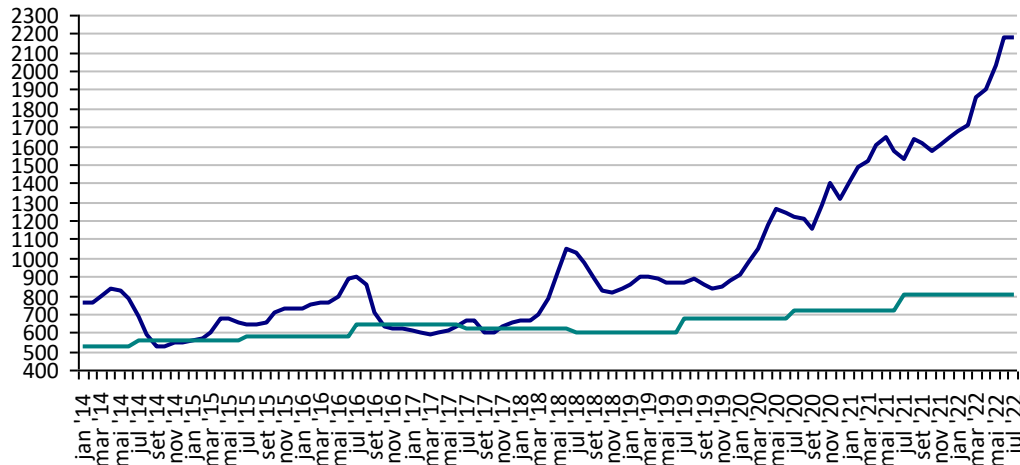
Fonte: CEPEA

Leite - MG (R\$/Litro) Preço Mínimo: 1,48



Fonte: CEPEA

Trigo - PR (R\$/t) Preço Mínimo: 803

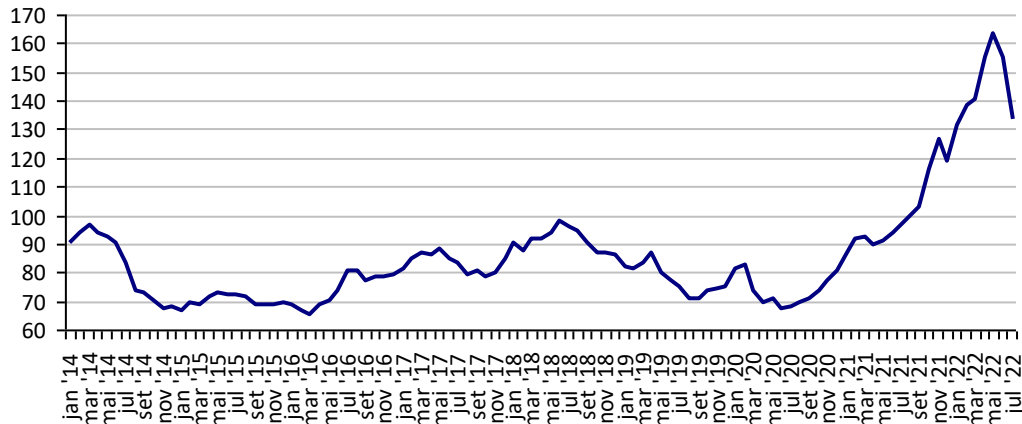


Fonte: CEPEA

PREÇOS AGROPECUÁRIOS - MERCADO EXTERNO

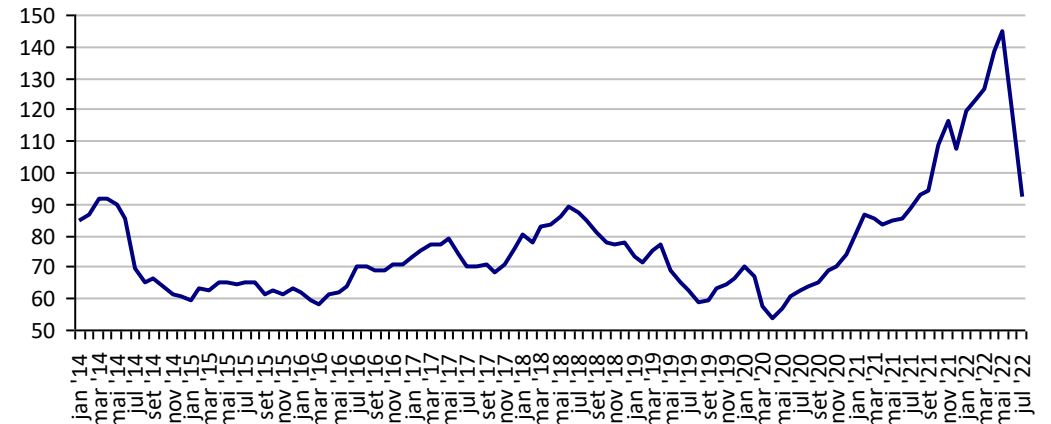
PRODUTOS	UF/PRAÇA	UNIDADE	COTAÇÕES		VARIAÇÕES					
			22/07/2022	21/07/2022	DIÁRIA %	07 DIAS %	30 DIAS %	06 MESES %	12 MESES %	24 MESES %
Algodão Pluma	New York	US¢/Lb	90,89	91,60	-0,8	2,5	-20,2	-24,7	1,1	45,3
Algodão Pluma	Liverpool A	US¢/Lb	129,80	129,30	0,4	2,6	-19,5	-5,6	34,9	90,5
Arroz Casca	Bangkok	US\$/t	424,00	424,00	0,0	-2,3	-4,9	-3,9	1,4	-13,5
Café	New York	US¢/Lb	206,70	215,85	-4,2	1,5	-11,3	-13,1	6,7	90,8
Café	Londres	US\$/t	1.955,00	1.970,00	-0,8	1,7	-6,9	-16,3	2,5	46,8
Milho	Chicago	US\$/bs	5,64	5,76	-2,0	-6,6	-25,8	-8,4	0,0	72,3
Soja	Chicago	US\$/bs	14,35	14,19	1,1	-2,1	-14,7	1,4	1,3	59,5
Óleo de soja	Chicago	US\$/t	1.329,83	1.283,09	3,6	0,4	-17,8	-4,3	-7,2	101,5
Farelo de soja	Chicago	US\$/t	431,50	434,40	-0,7	0,1	0,0	9,6	18,8	50,6
Trigo	Argentina	US\$/t	390,00	390,00	0,0	-2,5	-14,3	36,8	42,9	73,3
Trigo	Kansas	US\$/t	301,40	316,46	-4,8	-2,1	-21,2	3,4	25,5	82,9

**Preços médios mensais de Algodão em pluma - Liverpool A
(US\$ cents/Libra)**



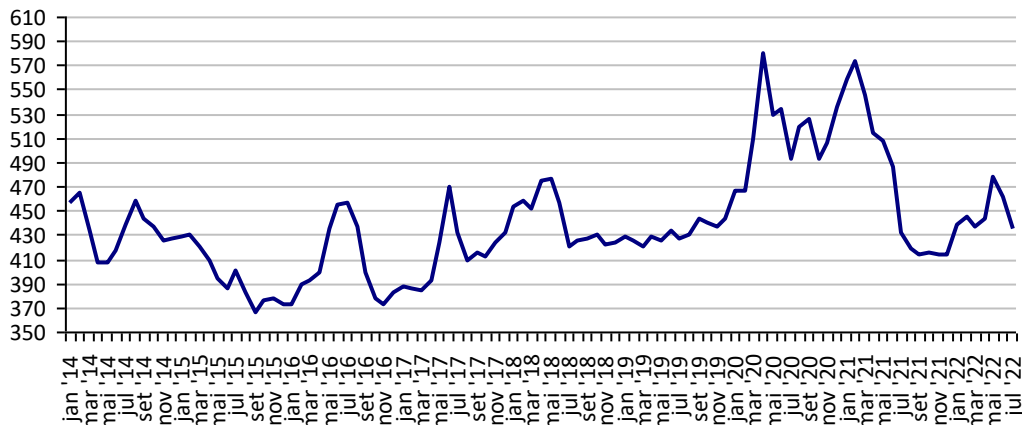
Fonte: Liverpool

**Preços médios mensais de Algodão em pluma - NY
(US\$ cents/£)**



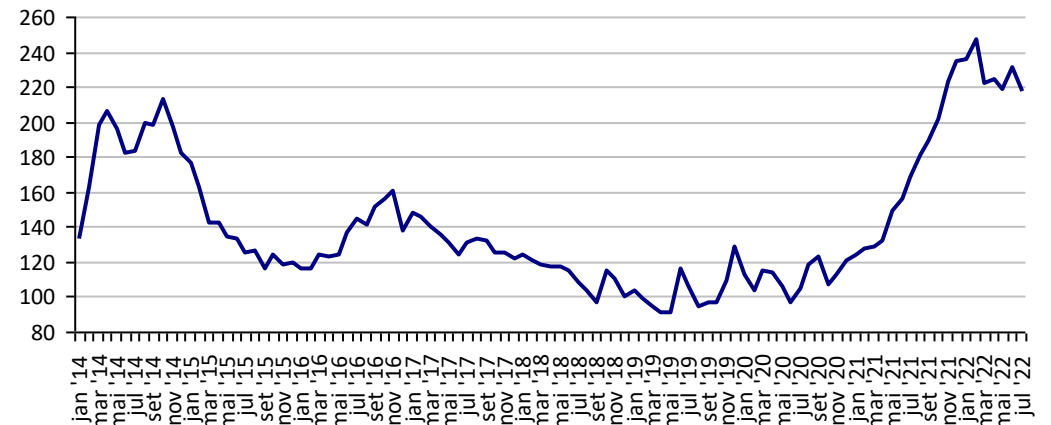
Fonte: Bolsa de Nava Iorque

**Preços médios mensais de Arroz 100% inteiro - Bangkok
(US\$/Tonelada)**



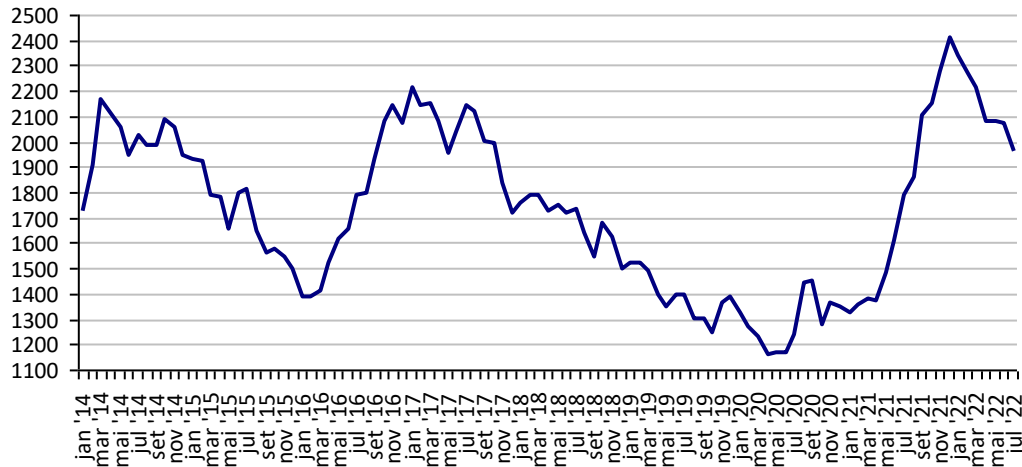
Fonte: Bolsa de Bangkok

**Preços médios mensais de Café Arábica - Nova Iorque - 1ª entrega
(US\$/libra-peso)**



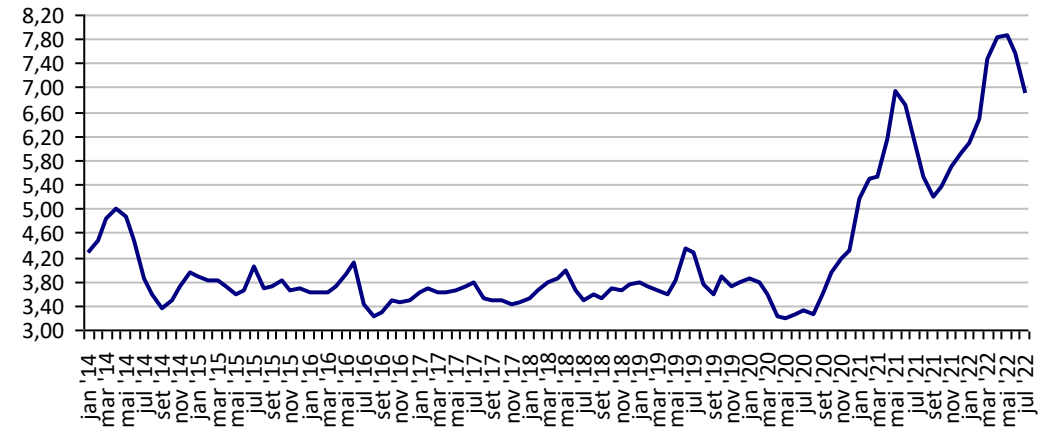
Fonte: Bolsa de Nova Iorque

Preços médios mensais de Café Robusta - Londres (US\$/t)



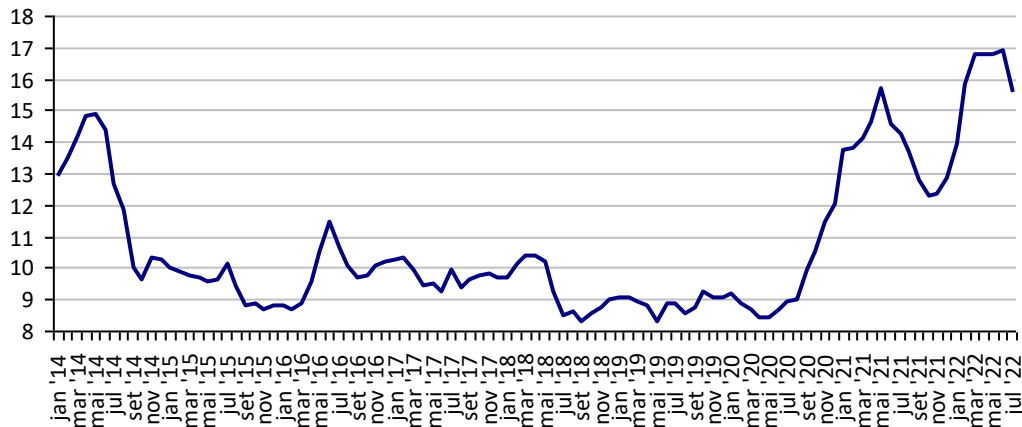
Fonte: ICE Futures Europe

Preços médios mensais de Milho - Chicago - 1ª entrega (US\$/bushell)



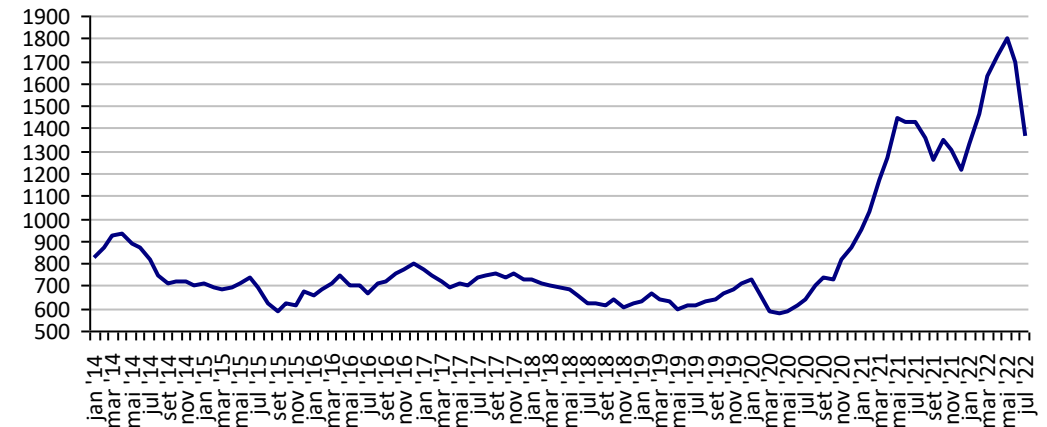
Fonte: CBOT

Preços médios mensais de Soja em grãos - Chicago - 1ª entrega (US\$/bushell)



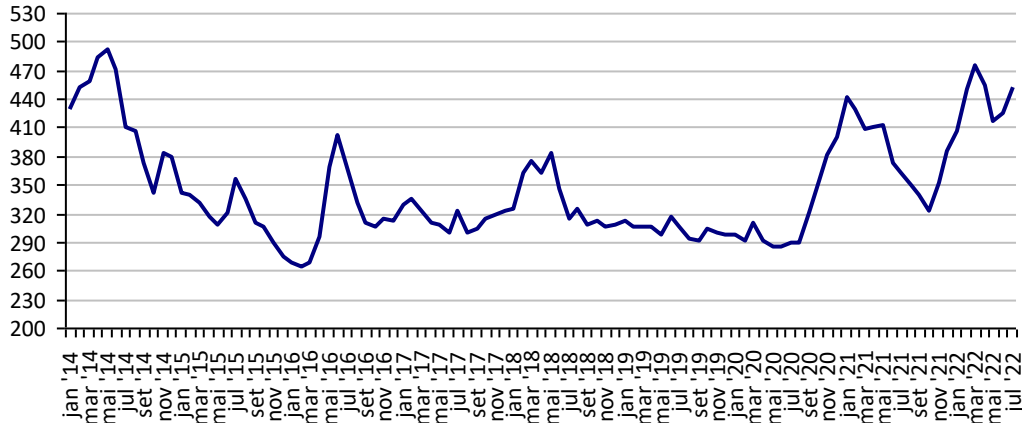
Fonte: CBOT

Preços médios mensais de Óleo de soja - Chicago (US\$/t)



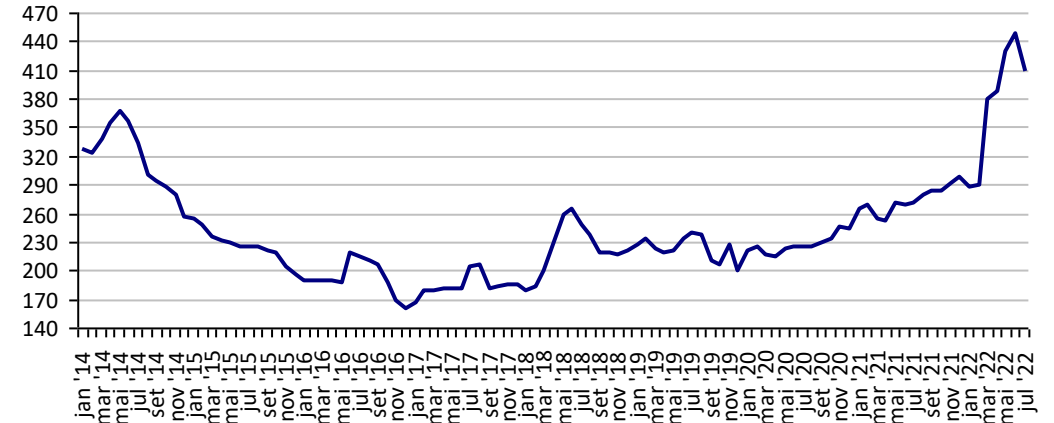
Fonte: CBOT

**Preços médios mensais de Farelo de soja - Chicago
 (US\$/t)**



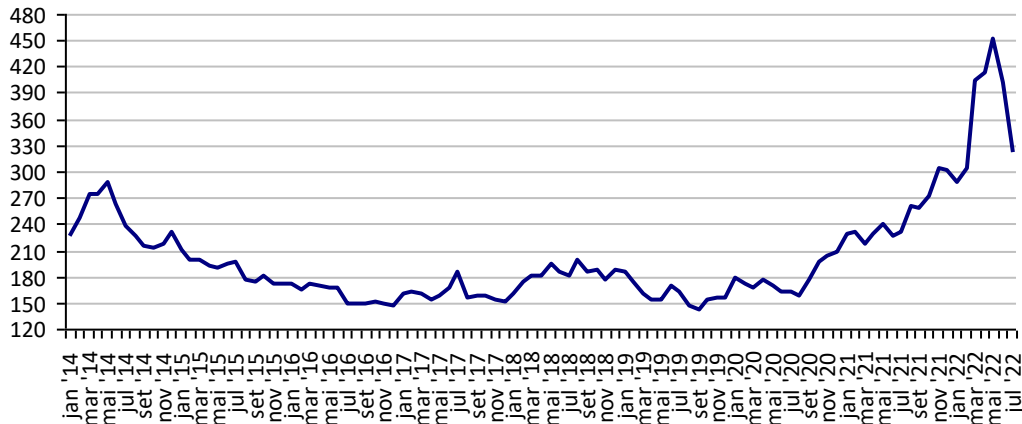
Fonte: CBOT

**Preços médios mensais de Trigo em grãos - Argentina
 (US\$/t)**



Fonte: CMA

**Preços médios mensais de Trigo em grãos HRW - Kansas
 (US\$/t)**



Fonte: Bolsa de Kansas

PREÇOS AGROPECUÁRIOS - COTAÇÕES PRINCIPAIS MOEDAS

PRODUTOS	UF/PRAÇA	UNIDADE	COTAÇÕES		VARIAÇÕES					
			22/07/2022	21/07/2022	DIÁRIA %	07 DIAS %	30 DIAS %	06 MESES %	12 MESES %	24 MESES %
Taxa de cambio (R\$)	Brasil	US\$	5,45	5,47	-0,42	0,94	5,95	0,22	4,89	6,67
	Brasil	Peso Argentina	0,04	0,04	-0,52	-0,24	0,99	-19,39	-22,10	-41,00
	Brasil	Libra Esterlina	6,55	6,55	-0,01	2,29	3,74	-11,15	-8,30	0,72
	Brasil	Euro	5,58	5,59	-0,16	2,31	2,71	-9,66	-8,84	-5,85
Índice de Commodities Agrícola - (IC-Br)			405,45	405,45	0,00	0,00	0,00	-2,51	16,70	62,57

Fonte: Banco Central do Brasil

Índice de Commodities Agrícola - Brasil Agropecuária (IC-Br)

