

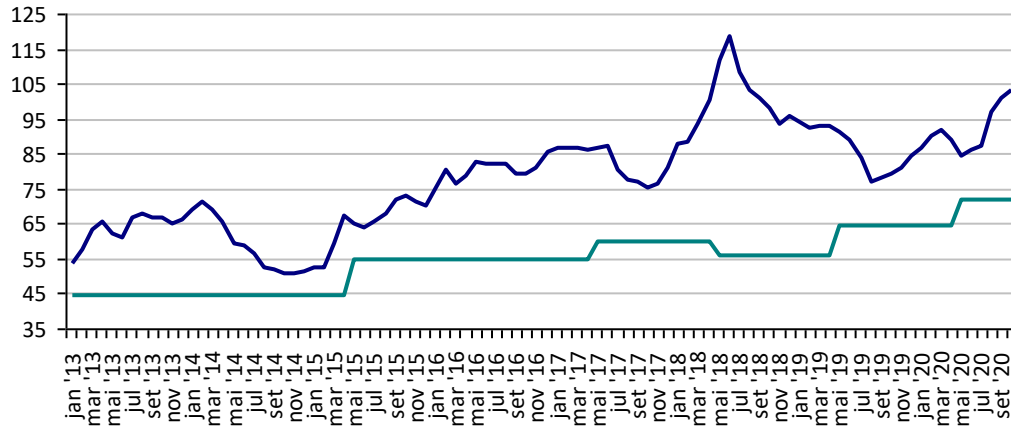
## PREÇOS AGROPECUÁRIOS - MERCADO INTERNO - CMA

PRODUTOS	UF/PRAÇA	UNIDADE	COTAÇÕES		VARIAÇÕES					
			02/10/2020	01/10/2020	DIÁRIA %	07 DIAS %	30 DIAS %	06 MESES %	12 MESES %	24 MESES %
Algodão Pluma	Rondonópolis-MT	R\$/@	103,58	103,26	0,3	3,3	-2,0	14,8	31,9	1,9
Arroz Casca	Cachoeira do Sul-RS	R\$/50Kg	104,85	103,85	1,0	-0,9	5,2	101,1	132,2	128,4
Boi Gordo	Barra do Garça-MT	R\$/@	244,00	241,00	1,2	2,1	11,9	41,9	67,1	78,1
Feijão Cores	Apucarana-PR	R\$/60Kg	260,00	260,00	0,0	0,0	23,8	-5,5	73,3	205,9
Frango	SC	R\$/Kg	3,60	3,60	0,0	2,9	16,1	43,4	44,0	20,0
Milho	Cascavel-PR	R\$/60Kg	60,00	60,00	0,0	3,4	15,4	23,7	66,7	76,5
Soja	Cascavel-PR	R\$/60Kg	157,00	153,00	2,6	4,7	18,0	65,3	93,8	79,4
Suino	Chapecó-SC	R\$/@18,75kg	91,88	91,88	0,0	0,0	4,3	16,7	28,9	71,9
Trigo	Cascavel-PR	R\$/t	1.200,00	1.150,00	4,3	4,3	9,1	9,1	42,9	33,3

Fonte: CMA

**Preços médios mensais de Algodão em pluma - Rondonópolis-MT**  
(R\$/@)

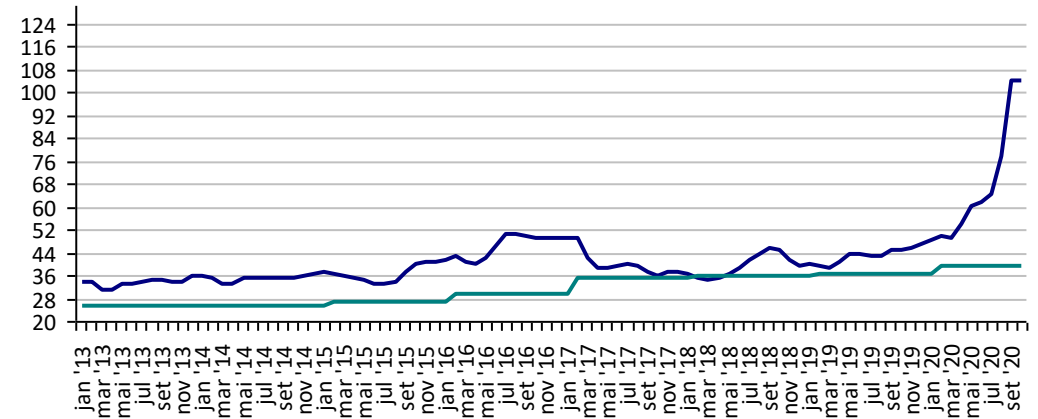
Preço Mínimo: 72



Fonte: CMA

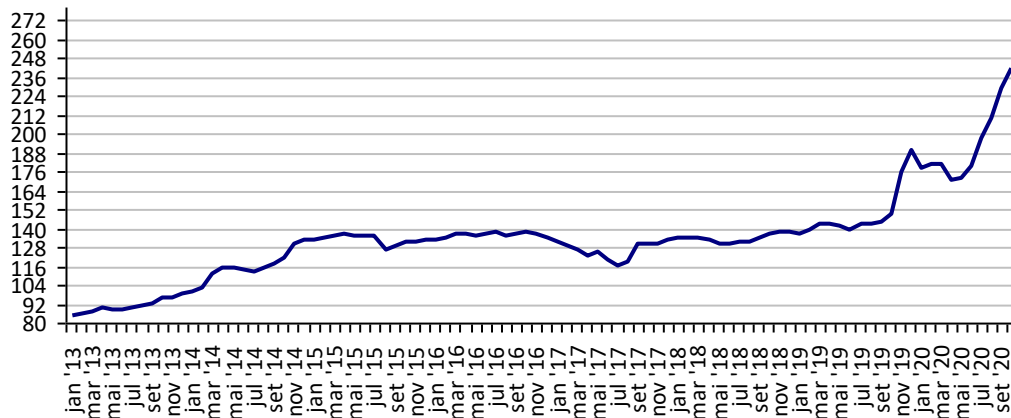
**Preços médios mensais de Arroz em casca - Cachoeira do Sul-RS**  
(R\$/50kg)

Preço Mínimo: 39,63



Fonte: CMA

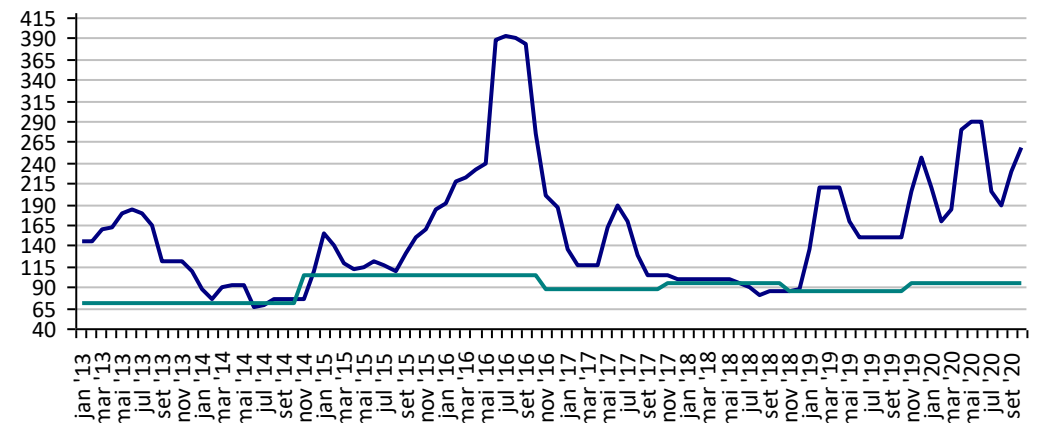
**Preços médios mensais de Boi gordo - Barra do Garça-MT**  
(R\$/@)



Fonte: CMA

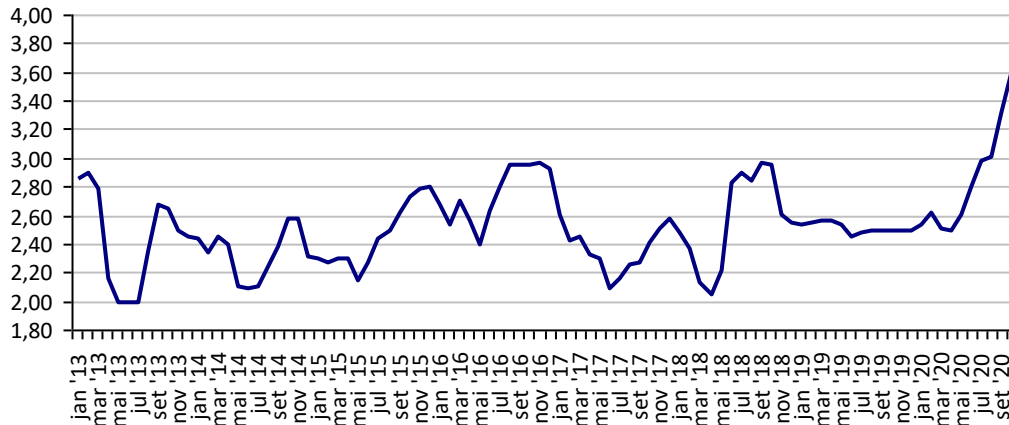
**Preços médios mensais de Feijão cores - Apucarana - PR**  
(R\$/60kg)

Preço Mínimo: 94,2



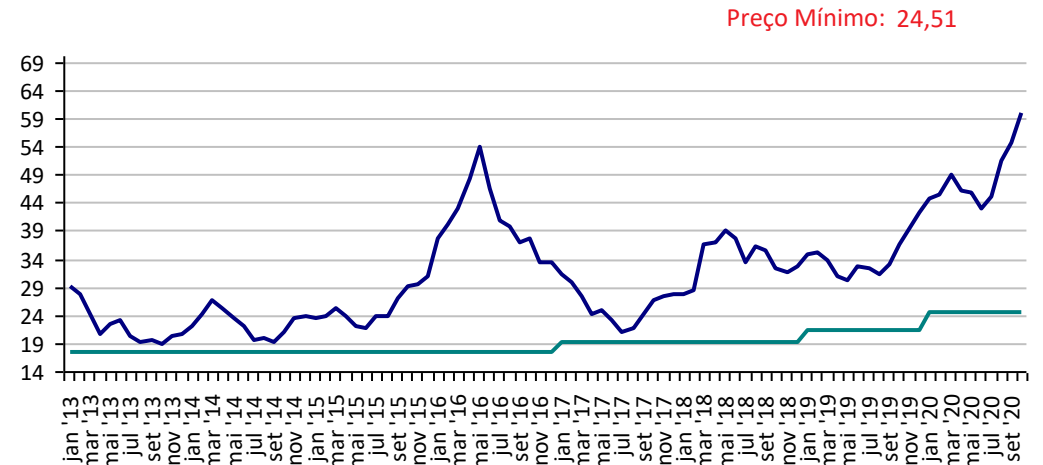
Fonte: CMA

**Preços médios mensais de Frango vivo - Santa Catarina**  
(R\$/kg)



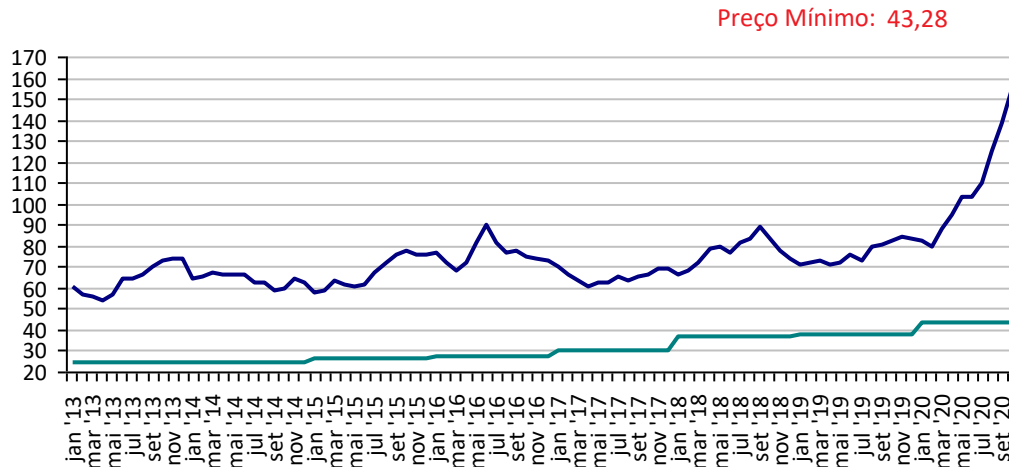
Fonte: CMA

**Preços médios mensais de Milho em grãos - Cascavel-PR**  
(R\$/60kg)



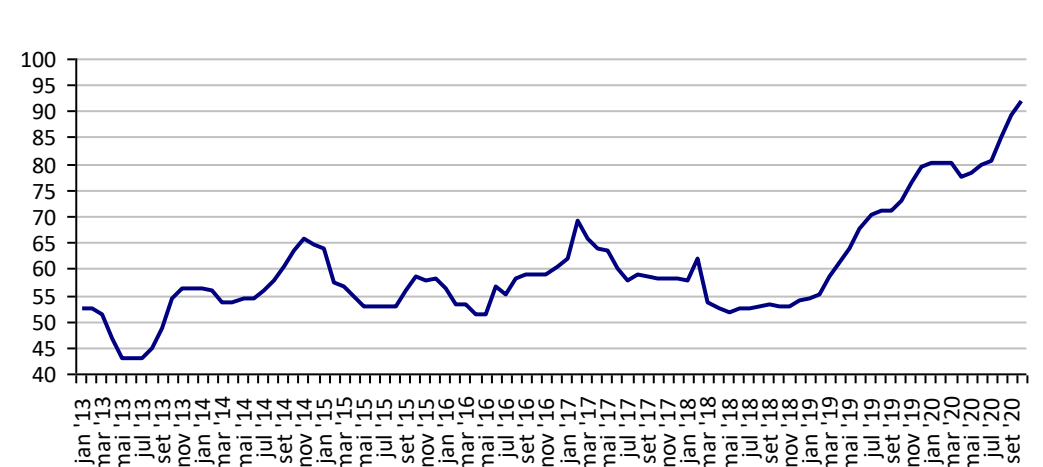
Fonte: CMA

**Preços médios mensais de Soja em grãos - Cascavel-PR**  
(R\$/60kg)



Fonte: CMA

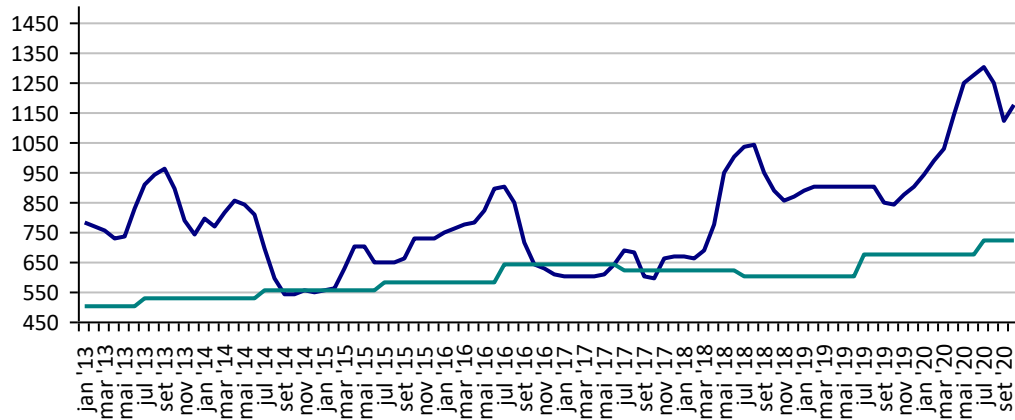
**Preços médios mensais de Suíno vivo - Chapecó-SC**  
(R\$/@ de 18,75kg)



Fonte: CMA

**Preços médios mensais de Trigo em grãos - Cascavel - PR**  
**(R\$/tonelada)**

Preço Mínimo: 723,17



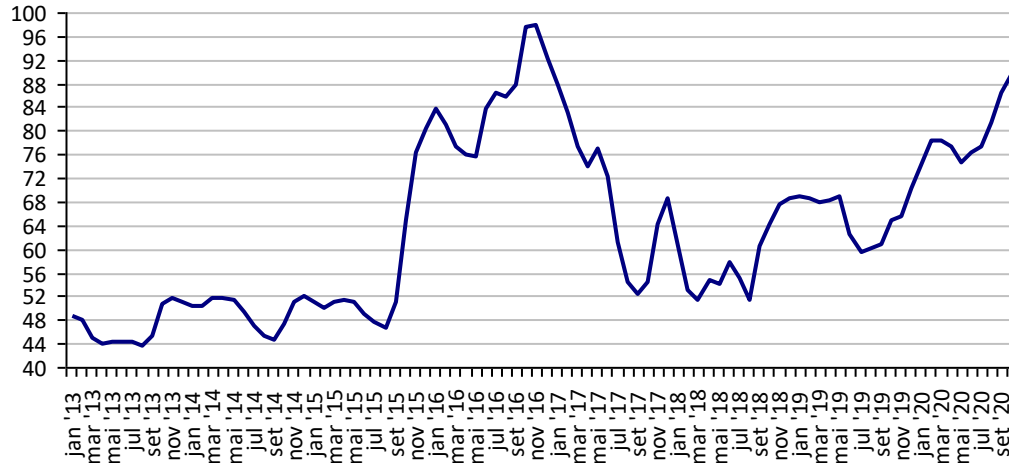
Fonte: CMA

## PREÇOS AGROPECUÁRIOS - MERCADO INTERNO - CEPEA

PRODUTOS	UF/PRAÇA	UNIDADE	COTAÇÕES		VARIAÇÕES					
			02/10/2020	01/10/2020	DIÁRIA %	07 DIAS %	30 DIAS %	06 MESES %	12 MESES %	24 MESES %
Açúcar Cristal	SP	R\$/50Kg	89,52	89,52	0,3	1,7	4,8	13,6	38,8	45,1
Algodão Pluma	SP	R\$/@	326,73	323,37	1,0	3,1	-0,6	15,4	32,8	3,6
Arroz Casca	RS	R\$/50Kg	105,70	105,56	0,1	-0,2	5,2	101,5	132,1	130,8
Boi Gordo	SP	R\$/@	258,05	256,80	0,5	0,9	8,0	28,4	61,0	73,2
Café Arábica	SP	R\$/60Kg	537,44	532,37	1,0	-0,9	-11,2	-7,7	22,9	26,8
Café Robusta	ES	R\$/60Kg	395,28	392,33	0,8	-1,6	-2,2	19,1	33,7	22,5
Laranja Pêra	SP	R\$/cx40,8kg	33,67	33,67	0,0	-0,6	12,2	-3,1	41,4	0,3
Leite	MG	R\$/Litro	2,15	2,15	0,0	0,0	0,0	46,8	45,6	37,1
Milho Grão	Campinas - SP	R\$/60Kg	64,75	64,22	0,8	3,7	7,3	12,0	63,0	68,0
Soja Grão	Paranaguá - PR	R\$/60Kg	151,86	152,24	-0,2	3,6	11,2	49,8	74,0	61,7
Trigo Grão	PR	R\$/t	1.186,94	1.186,78	0,0	1,7	0,2	3,6	42,6	42,4

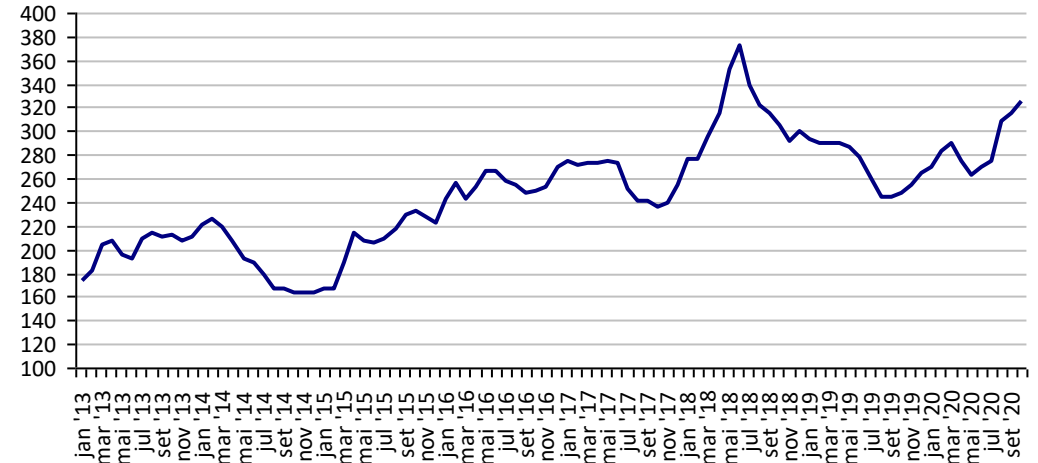
Fonte: CEPEA

**Açúcar Cristal - SP (R\$/50Kg)**



Fonte: CEPEA

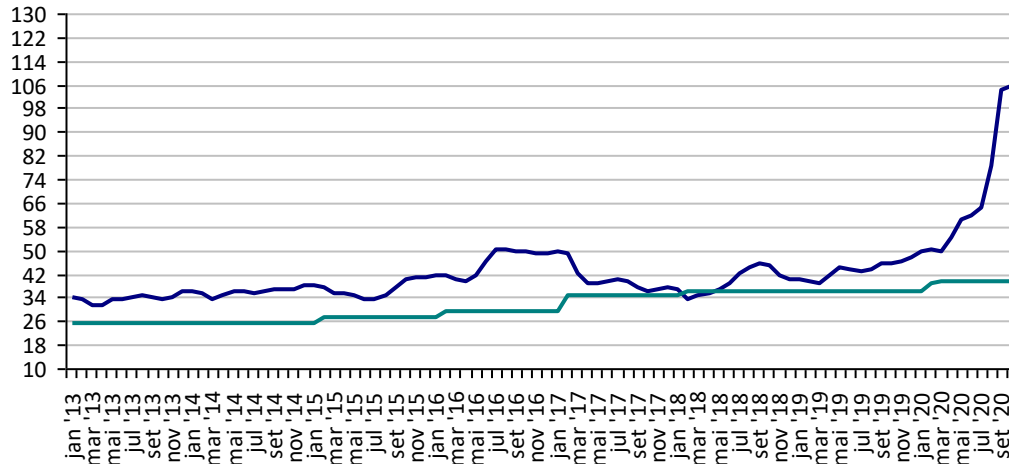
**Algodão em Pluma - SP (R\$/@)**



Fonte: CEPEA

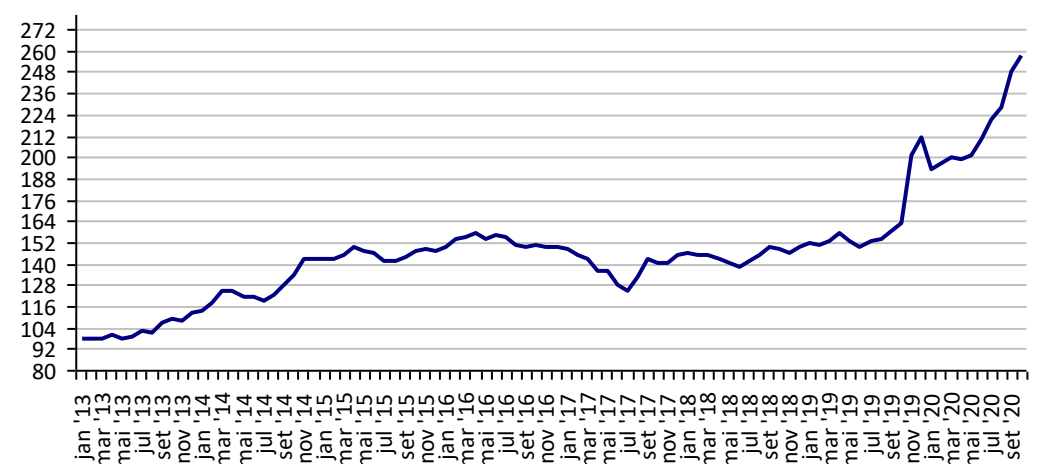
**Arroz em Casca -RS (R\$/50Kg)**

Preço Mínimo: 39,63



Fonte: CEPEA

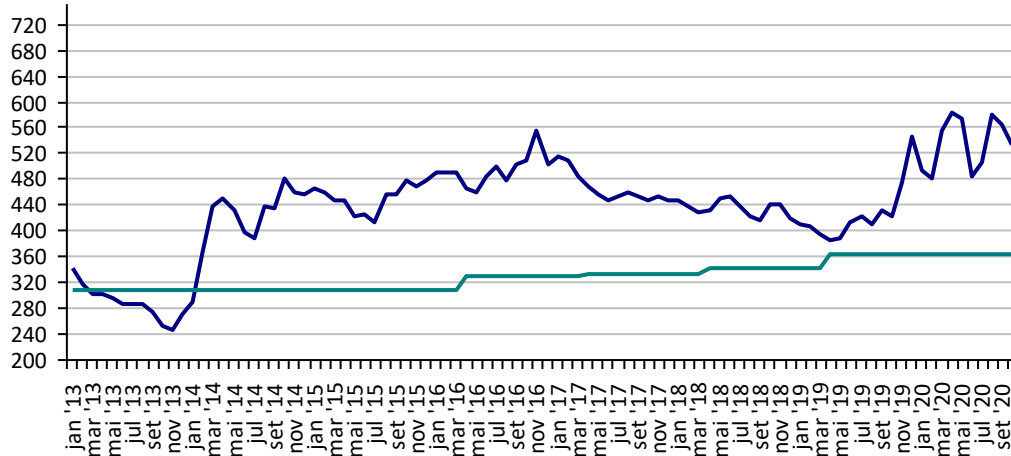
**Boi Gordo - SP (R\$/@)**



Fonte: CEPEA

**Café Arábica - SP (R\$/60Kg)**

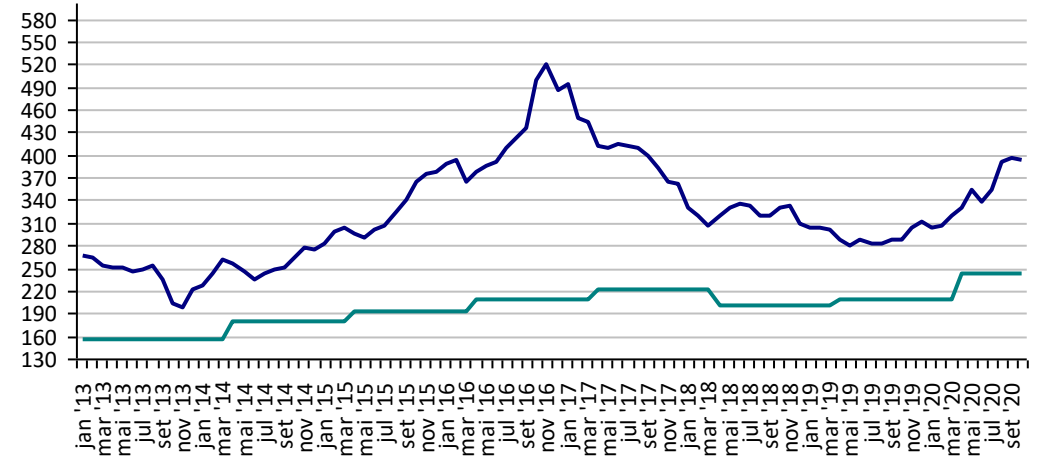
Preço Mínimo: 364,09



Fonte: CEPEA

**Café Robusta - ES (R\$/60Kg)**

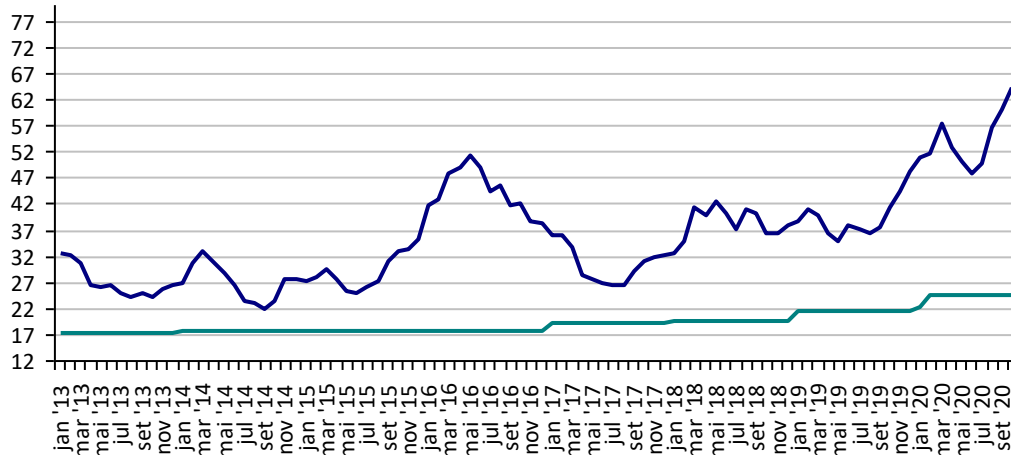
Preço Mínimo: 242,31



Fonte: CEPEA

**Milho Campinas - SP (R\$/60Kg)**

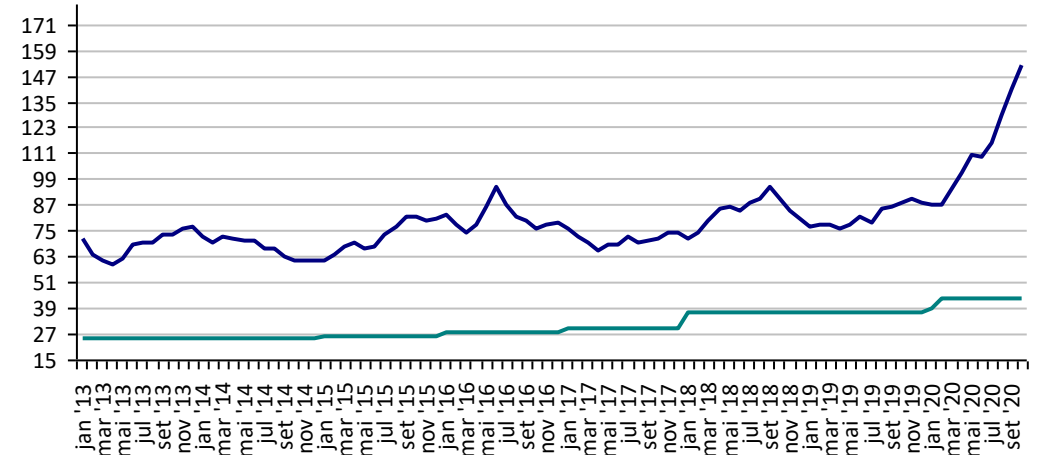
Preço Mínimo: 24,51



Fonte: CEPEA

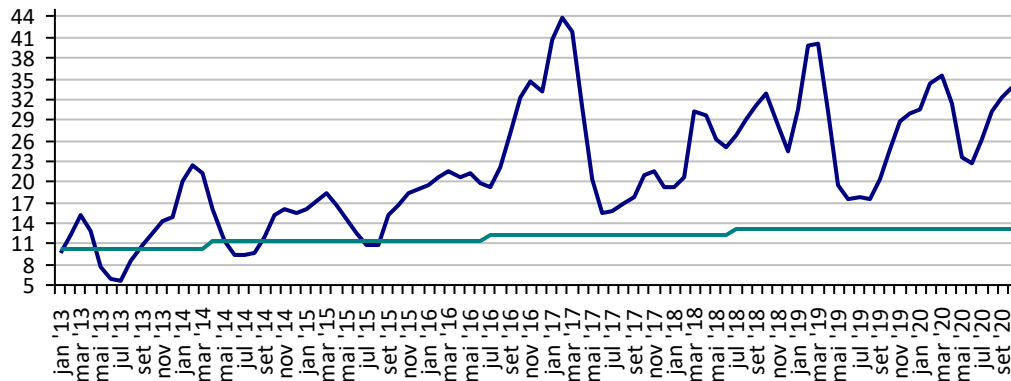
**Soja Paranaguá - PR (R\$/60Kg)**

Preço Mínimo: 43,28



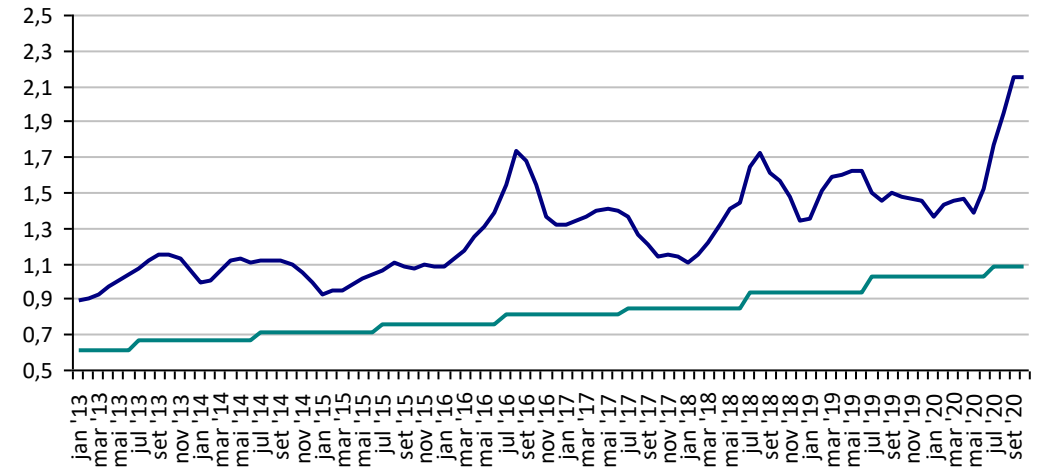
Fonte: CEPEA

**Preços Médios Mensais de Laranja Pêra - Arvore – Mercado – Bebedouro-SP (R\$/cx 40,8kg) Preço Mínimo: 13,2**



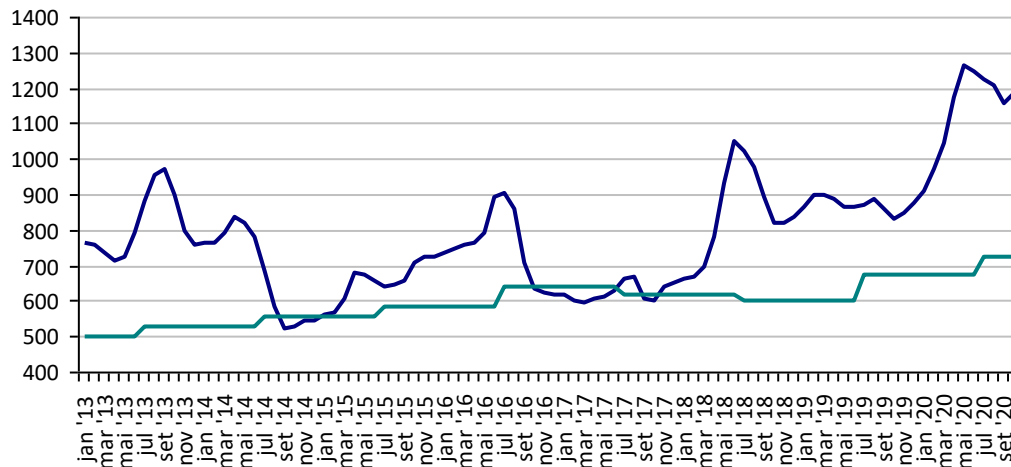
Fonte: CEPEA

**Leite - MG (R\$/Litro) Preço Mínimo: 1,08**



Fonte: CEPEA

**Trigo - PR (R\$/t) Preço Mínimo: 723,17**



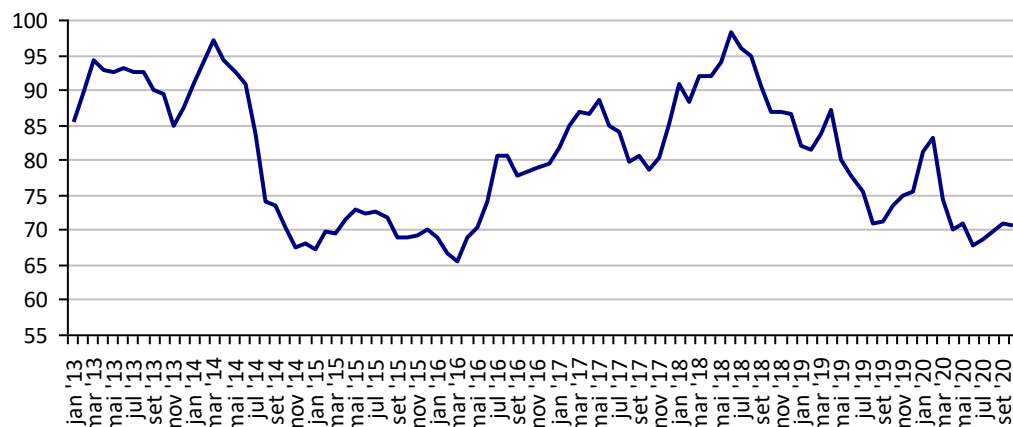
Fonte: CEPEA



## PREÇOS AGROPECUÁRIOS - MERCADO EXTERNO

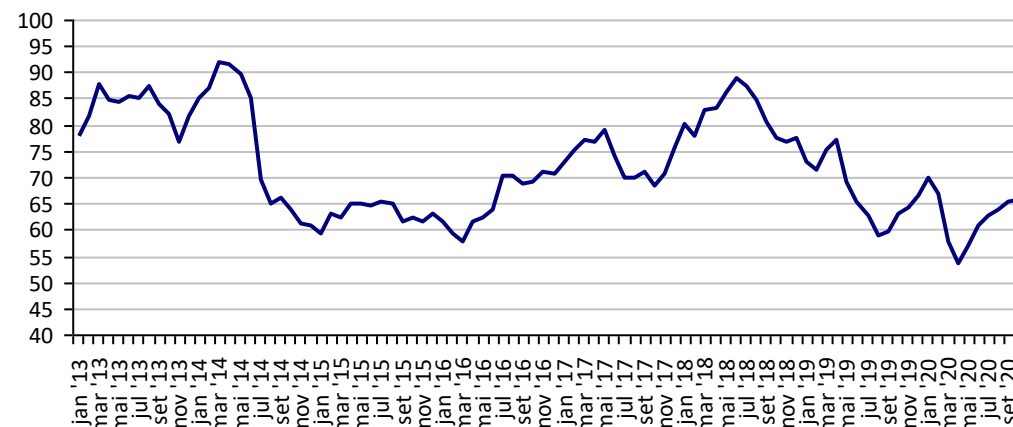
PRODUTOS	UF/PRAÇA	UNIDADE	COTAÇÕES		VARIAÇÕES					
			02/10/2020	01/10/2020	DIÁRIA %	07 DIAS %	30 DIAS %	06 MESES %	12 MESES %	24 MESES %
Algodão Pluma	New York	US\$/Lb	65,82	65,91	-0,1	-0,2	1,3	24,1	8,8	-14,4
Algodão Pluma	Liverpool A	US\$/Lb	70,80	70,80	0,0	0,3	-0,1	5,3	-1,3	-17,5
Arroz Casca	Bangkok	US\$/t	511,00	511,00	0,0	0,6	-4,5	-11,9	15,6	18,8
Café	New York	US\$/Lb	107,05	107,05	0,0	-5,8	-18,6	-8,2	4,9	0,4
Café	Londres	US\$/t	1.290,00	1.288,00	0,2	-5,0	-15,7	8,0	-1,7	-18,8
Milho	Chicago	US\$/bs	3,80	3,83	-0,8	4,0	8,6	15,9	-2,3	4,1
Soja	Chicago	US\$/bs	10,21	10,23	-0,3	1,8	6,1	19,3	12,0	18,5
Trigo	Argentina	US\$/t	230,00	230,00	0,0	0,0	0,0	7,0	15,0	7,0
Trigo	Kansas	US\$/t	186,11	186,11	0,0	6,6	6,2	6,5	24,8	-2,4

**Preços médios mensais de Algodão em pluma - Liverpool A  
(US\$ cents/Libra)**



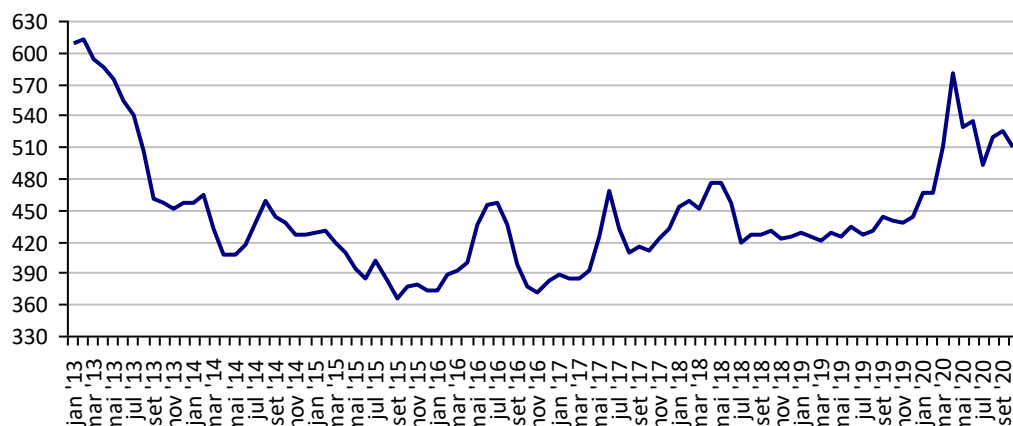
Fonte: Liverpool

**Preços médios mensais de Algodão em pluma - NY  
(US\$ cents/£)**



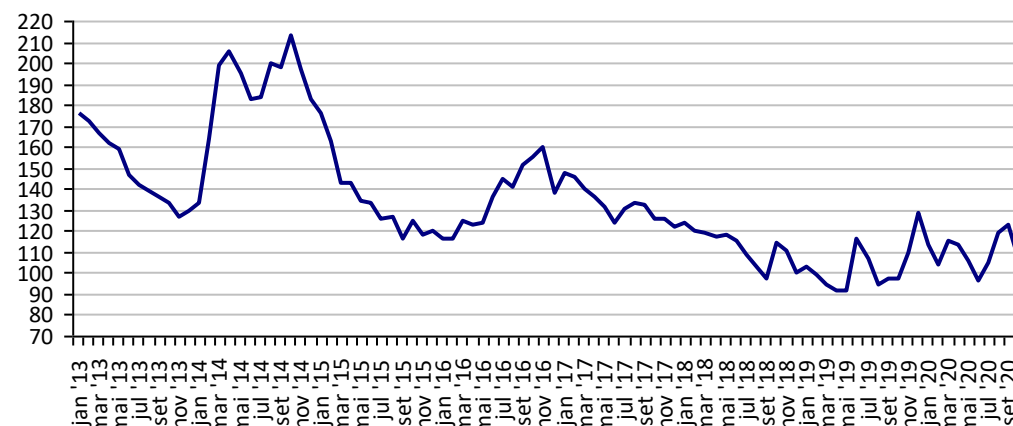
Fonte: Bolsa de Nava lorque

**Preços médios mensais de Arroz 100% inteiro - Bangkok  
(US\$/Tonelada)**



Fonte: Bolsa de Bangkok

**Preços médios mensais de Café Arábica - Nova lorque - 1ª entrega  
(US\$/libra-peso)**



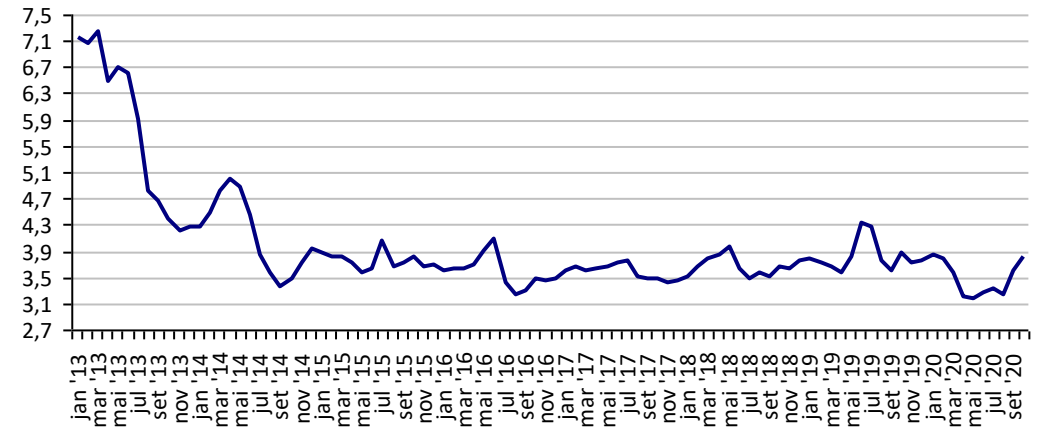
Fonte: Bolsa de Nova lorque

Preços médios mensais de Café Robusta - Londres (US\$/t)



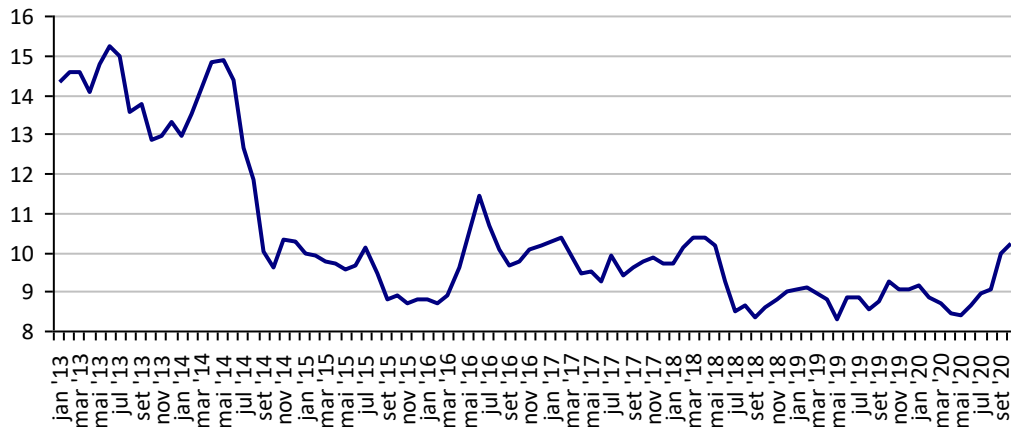
Fonte: ICE Futures Europe

Preços médios mensais de Milho - Chicago - 1ª entrega (US\$/bushell)



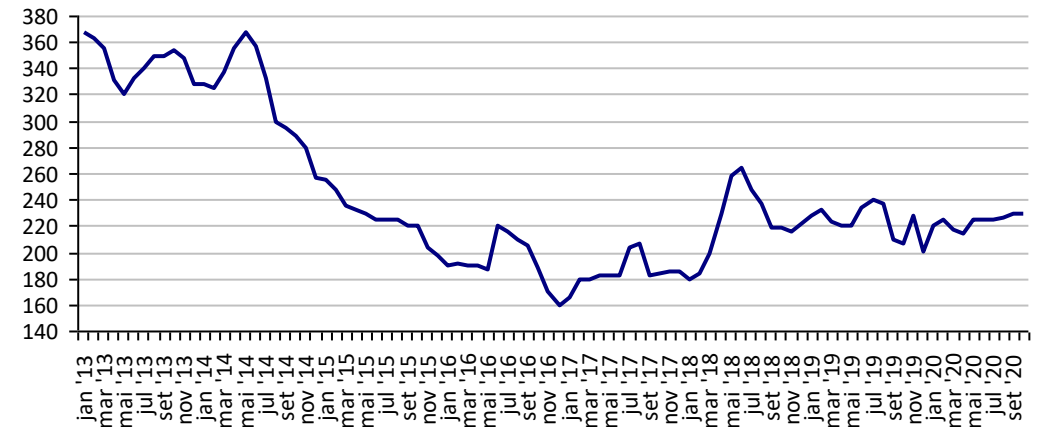
Fonte: CBOT

Preços médios mensais de Soja em grãos - Chicago - 1ª entrega (US\$/bushell)



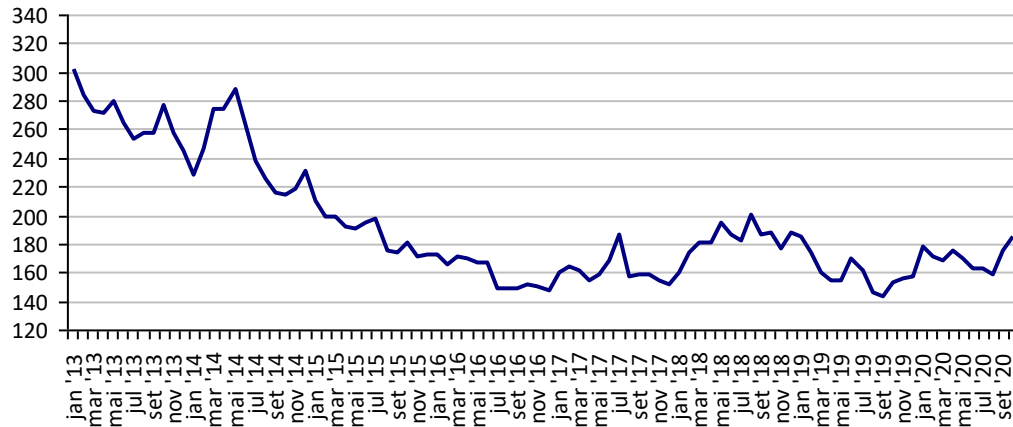
Fonte: CBOT

Preços médios mensais de Trigo em grãos - Argentina (US\$/t)



Fonte: CMA

**Preços médios mensais de Trigo em grãos HRW - Kansas**  
**(US\$/t)**



Fonte: Bolsa de Kansas

## PREÇOS AGROPECUÁRIOS - COTAÇÕES PRINCIPAIS MOEDAS

PRODUTOS	UF/PRAÇA	UNIDADE	COTAÇÕES		VARIAÇÕES					
			02/10/2020	01/10/2020	DIÁRIA %	07 DIAS %	30 DIAS %	06 MESES %	12 MESES %	24 MESES %
Taxa de cambio (R\$)	Brasil	US\$	5,65	5,64	0,04	1,43	5,07	7,61	37,68	46,50
	Brasil	Peso Argentina	0,07	0,07	-0,86	-0,01	1,48	-9,10	3,34	-27,84
	Brasil	Libra Esterlina	7,30	7,28	0,23	3,19	1,98	13,12	43,63	45,73
	Brasil	Euro	6,61	6,63	-0,37	2,20	3,89	16,55	46,62	48,79
Índice de Commodities Agrícola - (IC-Br)			268,54	268,54	0,00	0,00	0,00	18,64	31,50	38,18

Fonte: Banco Central do Brasil

Índice de Commodities Agrícola - Brasil Agropecuária  
(IC-Br)

