

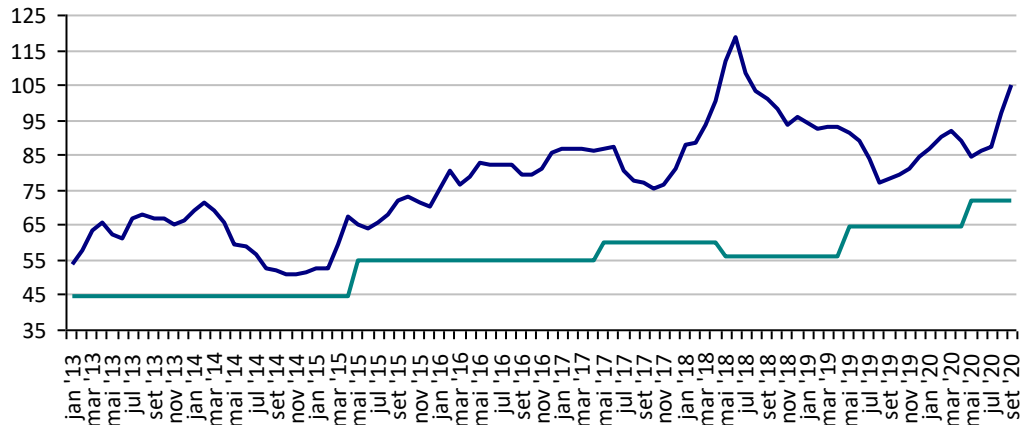
PREÇOS AGROPECUÁRIOS - MERCADO INTERNO - CMA

PRODUTOS	UF/PRAÇA	UNIDADE	COTAÇÕES		VARIAÇÕES					
			04/09/2020	03/09/2020	DIÁRIA %	07 DIAS %	30 DIAS %	06 MESES %	12 MESES %	24 MESES %
Algodão Pluma	Rondonópolis-MT	R\$/@	104,53	104,69	-0,2	-2,1	15,1	13,5	35,0	3,1
Arroz Casca	Cachoeira do Sul-RS	R\$/50Kg	102,55	100,95	1,6	13,1	48,7	112,5	129,9	127,6
Boi Gordo	Barra do Garça-MT	R\$/@	222,00	220,00	0,9	1,8	7,8	18,1	54,2	65,7
Feijão Cores	Apucarana-PR	R\$/60Kg	210,00	210,00	0,0	10,5	10,5	27,3	40,0	147,1
Frango	SC	R\$/Kg	3,10	3,10	0,0	0,0	3,3	23,5	24,0	6,9
Milho	Cascavel-PR	R\$/60Kg	52,00	52,00	0,0	-7,1	8,3	6,1	62,5	38,7
Soja	Cascavel-PR	R\$/60Kg	132,50	132,00	0,4	1,1	13,2	55,9	65,6	52,3
Suino	Chapecó-SC	R\$/@18,75kg	88,12	88,12	0,0	2,2	4,4	9,3	23,7	64,9
Trigo	Cascavel-PR	R\$/t	1.100,00	1.100,00	0,0	-8,3	-15,4	10,0	29,4	10,0

Fonte: CMA

Preços médios mensais de Algodão em pluma - Rondonópolis-MT
(R\$/@)

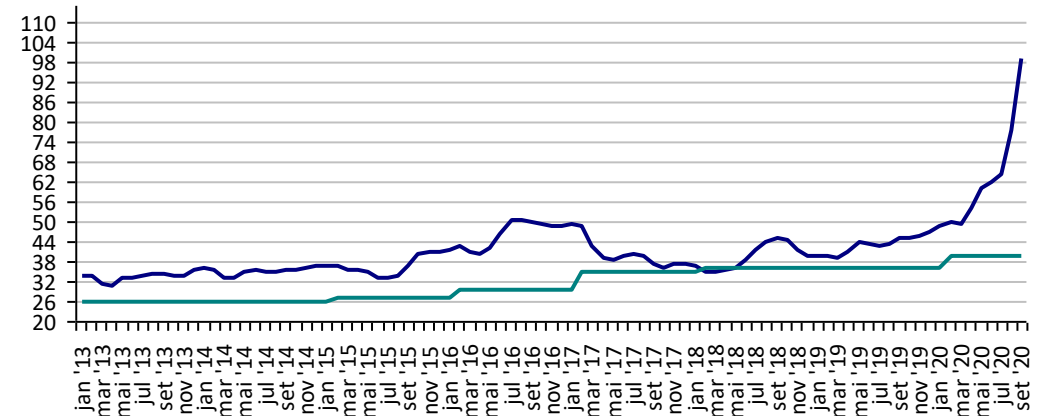
Preço Mínimo: 72



Fonte: CMA

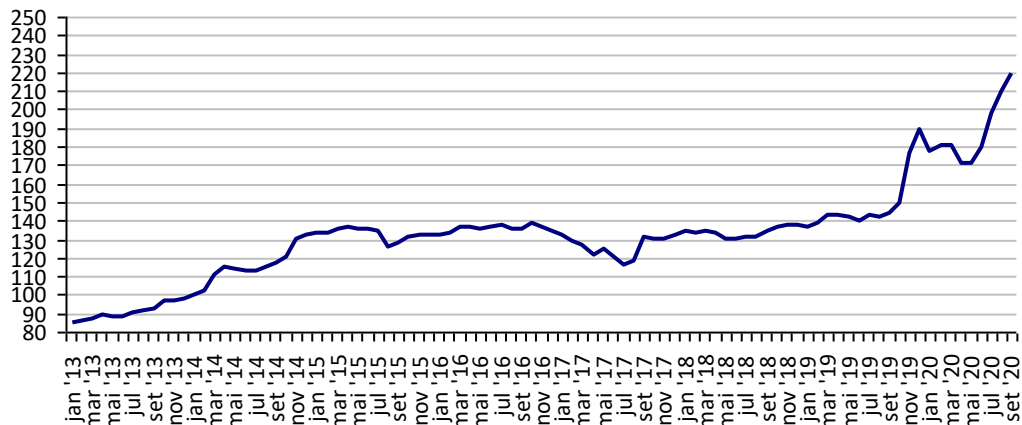
Preços médios mensais de Arroz em casca - Cachoeira do Sul-RS
(R\$/50kg)

Preço Mínimo: 39,63



Fonte: CMA

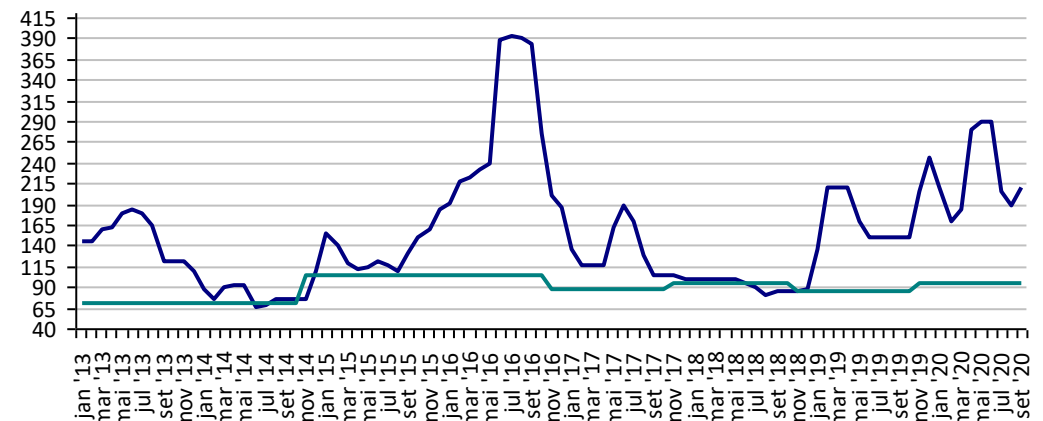
Preços médios mensais de Boi gordo - Barra do Garça-MT
(R\$/@)



Fonte: CMA

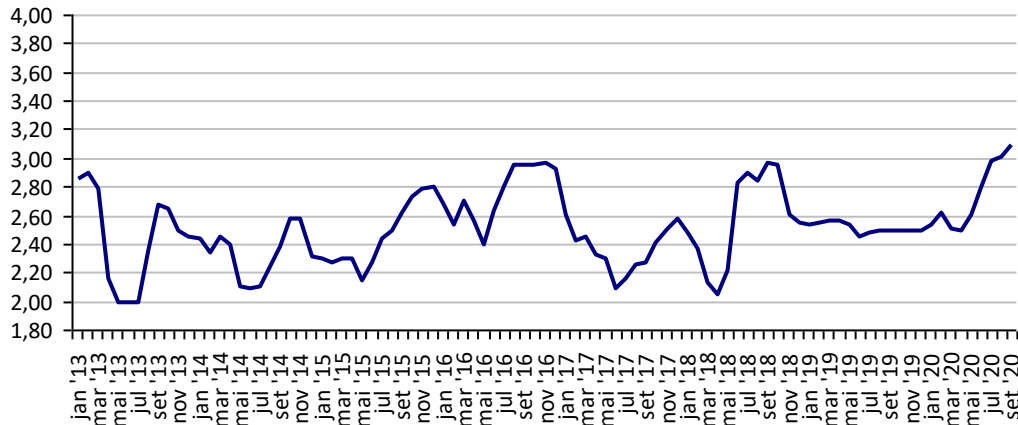
Preços médios mensais de Feijão cores - Apucarana - PR
(R\$/60kg)

Preço Mínimo: 94,2



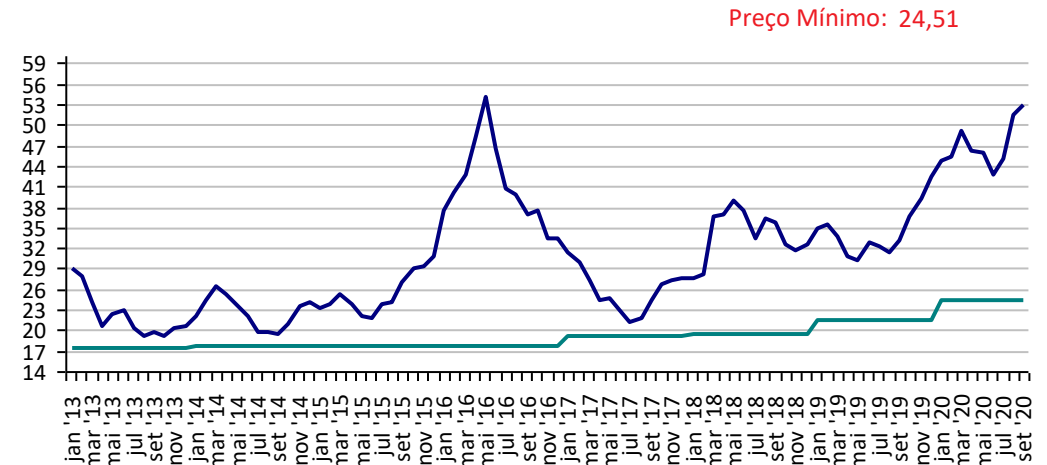
Fonte: CMA

Preços médios mensais de Frango vivo - Santa Catarina
(R\$/kg)



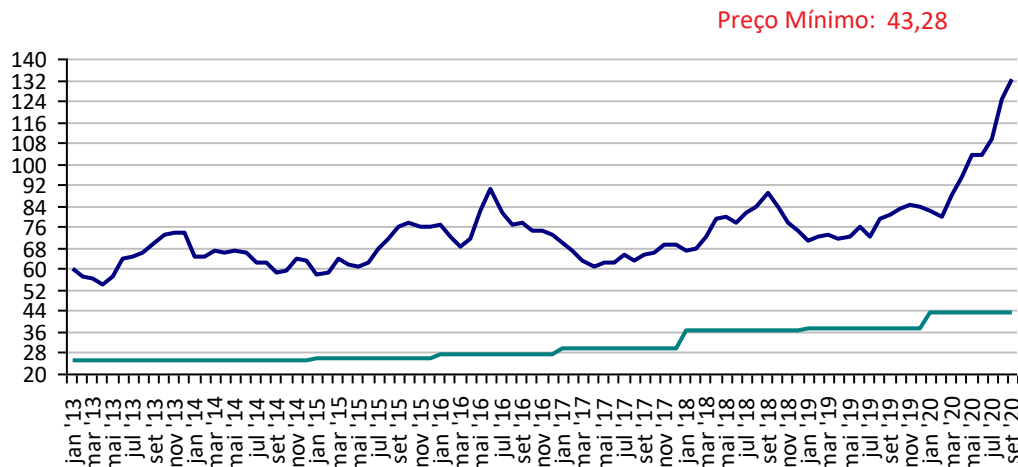
Fonte: CMA

Preços médios mensais de Milho em grãos - Cascavel-PR
(R\$/60kg)



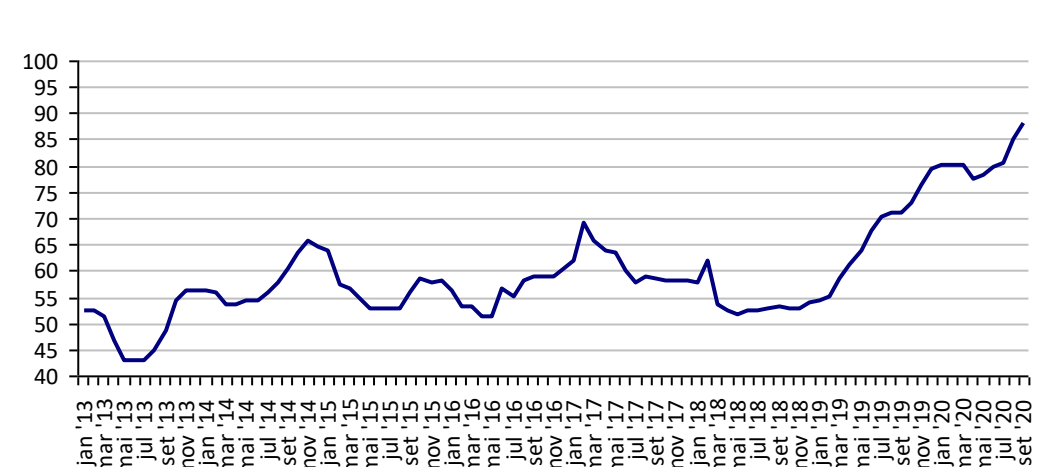
Fonte: CMA

Preços médios mensais de Soja em grãos - Cascavel-PR
(R\$/60kg)



Fonte: CMA

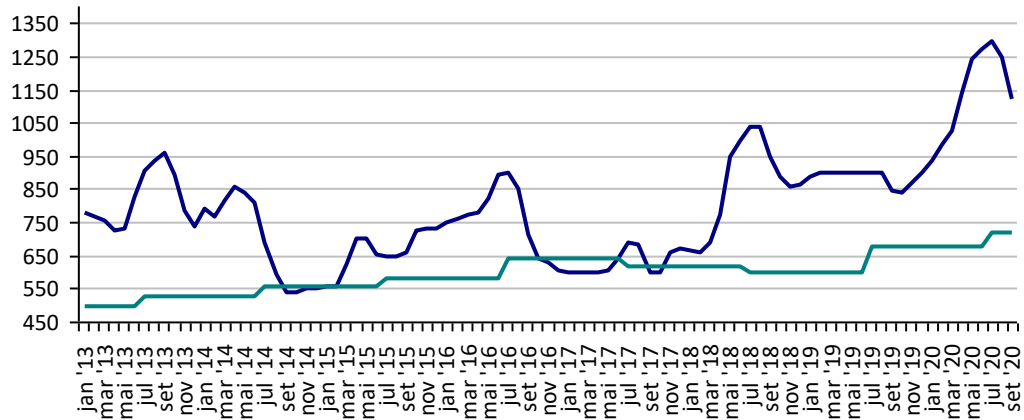
Preços médios mensais de Suíno vivo - Chapecó-SC
(R\$/@ de 18,75kg)



Fonte: CMA

**Preços médios mensais de Trigo em grãos - Cascavel - PR
(R\$/tonelada)**

Preço Mínimo: 723,17



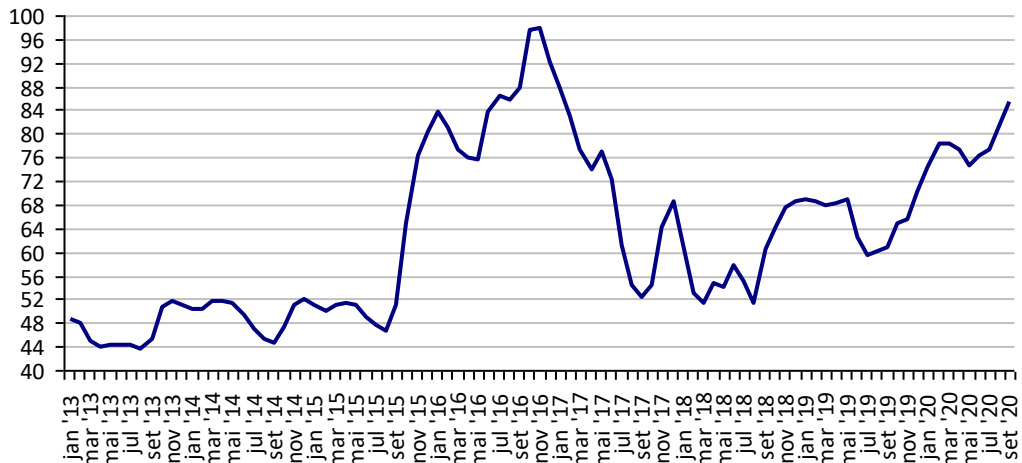
Fonte: CMA

PREÇOS AGROPECUÁRIOS - MERCADO INTERNO - CEPEA

PRODUTOS	UF/PRAÇA	UNIDADE	COTAÇÕES		VARIAÇÕES					
			04/09/2020	03/09/2020	DIÁRIA %	07 DIAS %	30 DIAS %	06 MESES %	12 MESES %	24 MESES %
Açúcar Cristal	SP	R\$/50Kg	85,74	85,74	0,3	1,5	8,9	7,0	42,9	49,3
Algodão Pluma	SP	R\$/@	322,66	326,67	-1,2	-2,6	12,7	10,3	31,8	2,2
Arroz Casca	RS	R\$/50Kg	102,93	101,92	1,0	10,6	48,0	109,9	127,3	127,9
Boi Gordo	SP	R\$/@	240,45	239,85	0,3	1,6	6,3	20,6	53,4	64,0
Café Arábica	SP	R\$/60Kg	606,06	599,29	1,1	0,4	3,6	13,8	45,9	42,0
Café Robusta	ES	R\$/60Kg	400,83	401,08	-0,1	-2,1	7,6	28,9	41,3	26,3
Laranja Pêra	SP	R\$/cx40,8kg	30,64	30,00	2,1	2,1	1,1	-13,0	67,4	2,4
Leite	MG	R\$/Litro	1,95	1,95	0,0	0,0	0,0	34,2	30,2	20,5
Milho Grão	Campinas - SP	R\$/60Kg	59,06	59,11	-0,1	-3,1	13,3	6,3	61,1	44,6
Soja Grão	Paranaguá - PR	R\$/60Kg	134,08	136,68	-1,9	-1,9	10,9	44,9	54,9	42,9
Trigo Grão	PR	R\$/t	1.172,91	1.176,95	-0,3	-1,5	-5,6	15,8	33,6	21,4

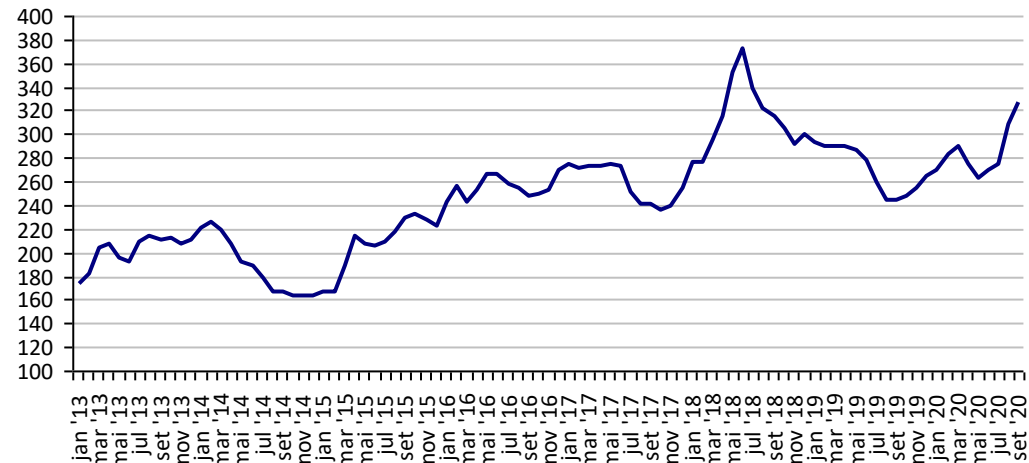
Fonte: CEPEA

Açúcar Cristal - SP (R\$/50Kg)



Fonte: CEPEA

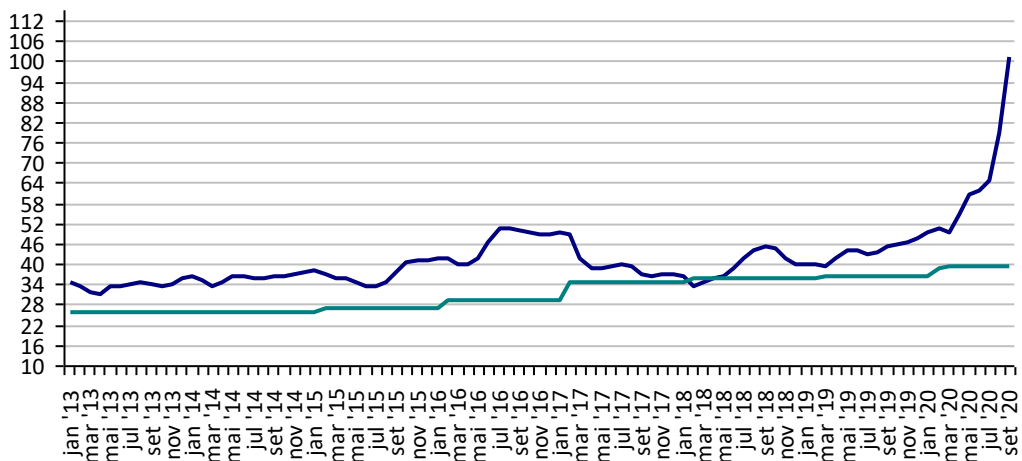
Algodão em Pluma - SP (R\$/@)



Fonte: CEPEA

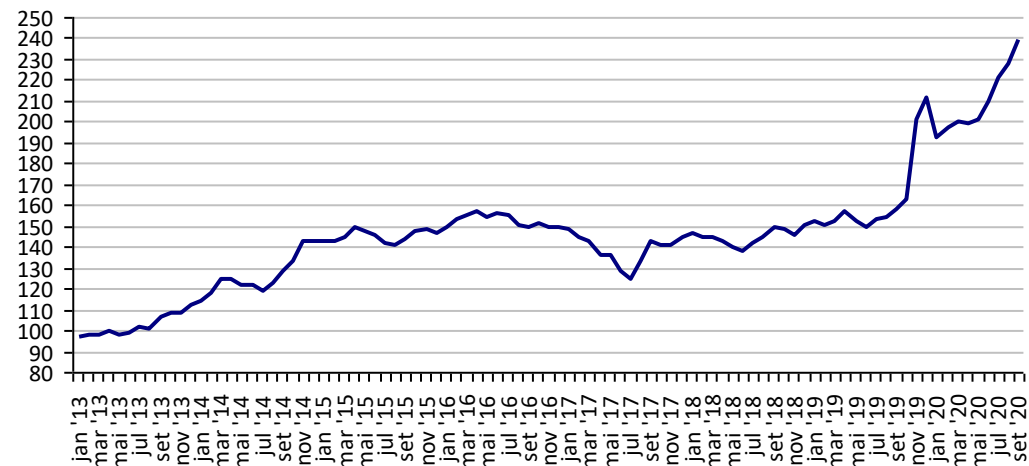
Arroz em Casca -RS (R\$/50Kg)

Preço Mínimo: 39,63



Fonte: CEPEA

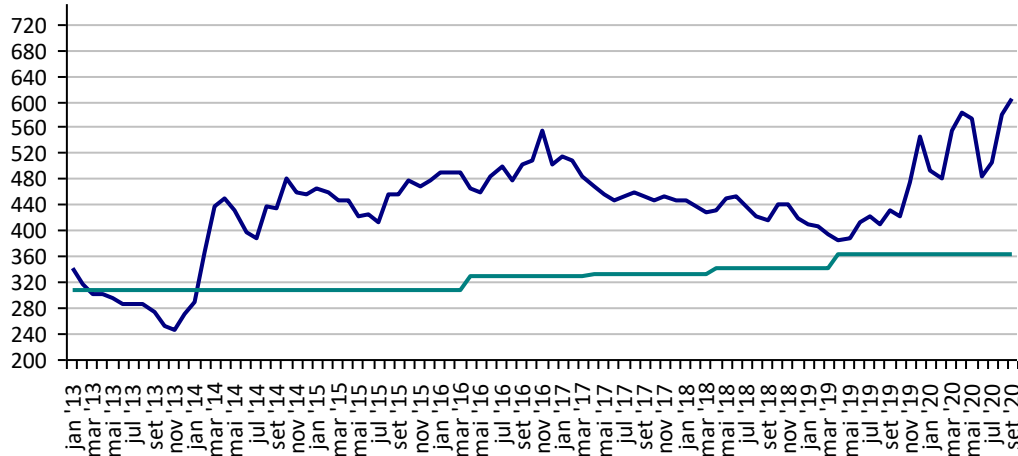
Boi Gordo - SP (R\$/@)



Fonte: CEPEA

Café Arábica - SP (R\$/60Kg)

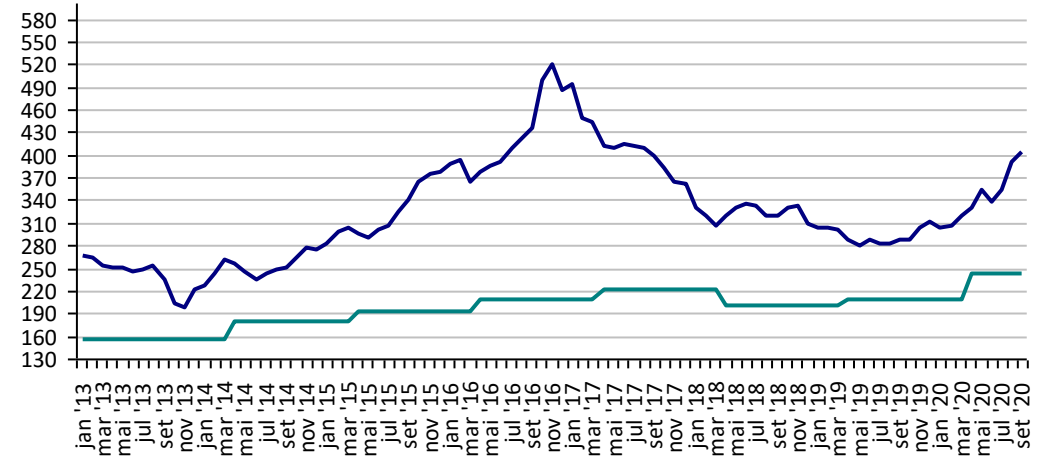
Preço Mínimo: 364,09



Fonte: CEPEA

Café Robusta - ES (R\$/60Kg)

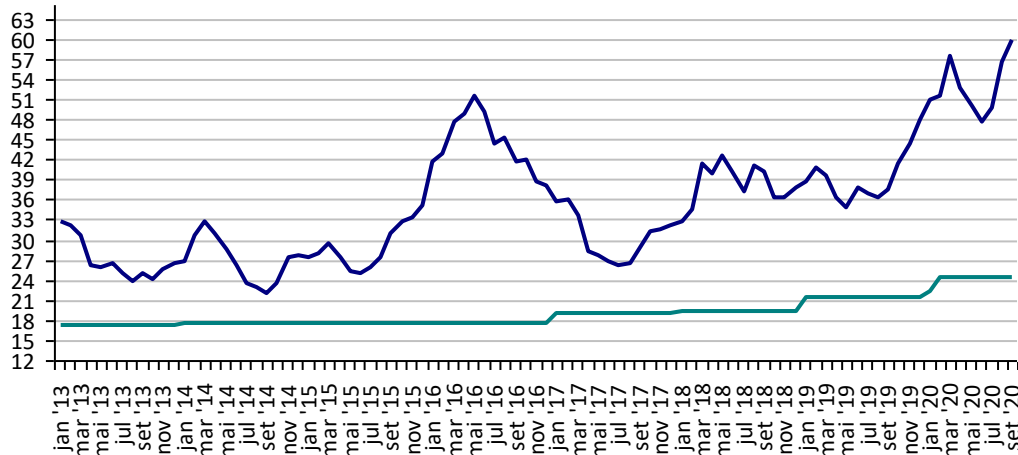
Preço Mínimo: 242,31



Fonte: CEPEA

Milho Campinas - SP (R\$/60Kg)

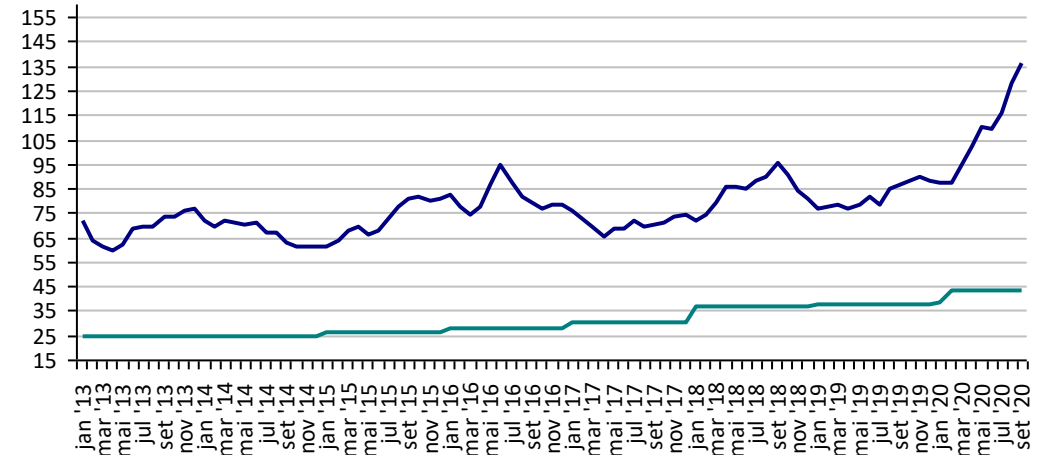
Preço Mínimo: 24,51



Fonte: CEPEA

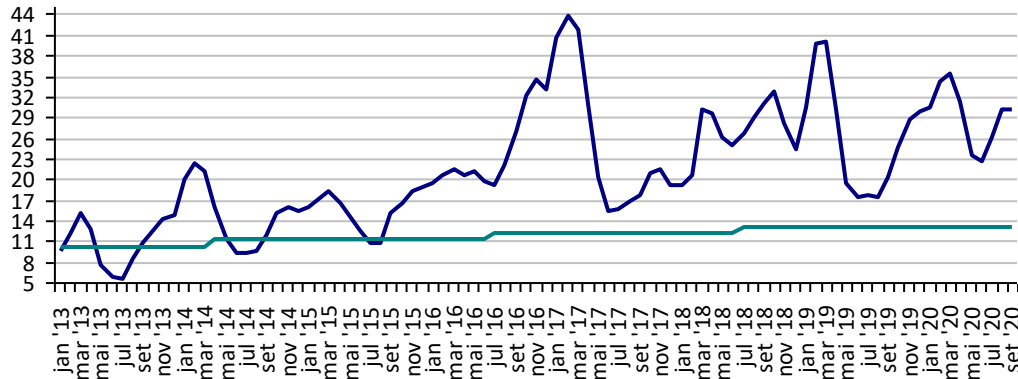
Soja Paranaguá - PR (R\$/60Kg)

Preço Mínimo: 43,28



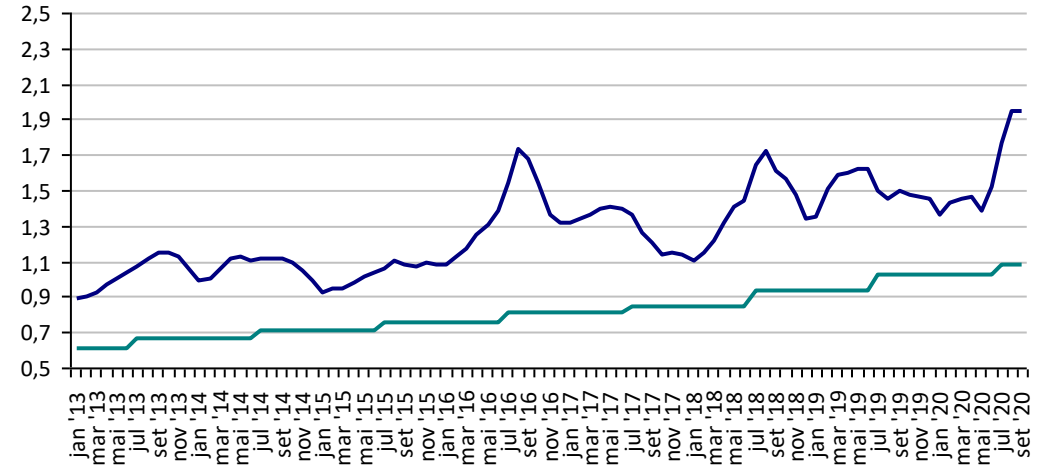
Fonte: CEPEA

Preços Médios Mensais de Laranja Pêra - Arvore – Mercado – Bebedouro-SP (R\$/cx 40,8kg) Preço Mínimo: 13,2



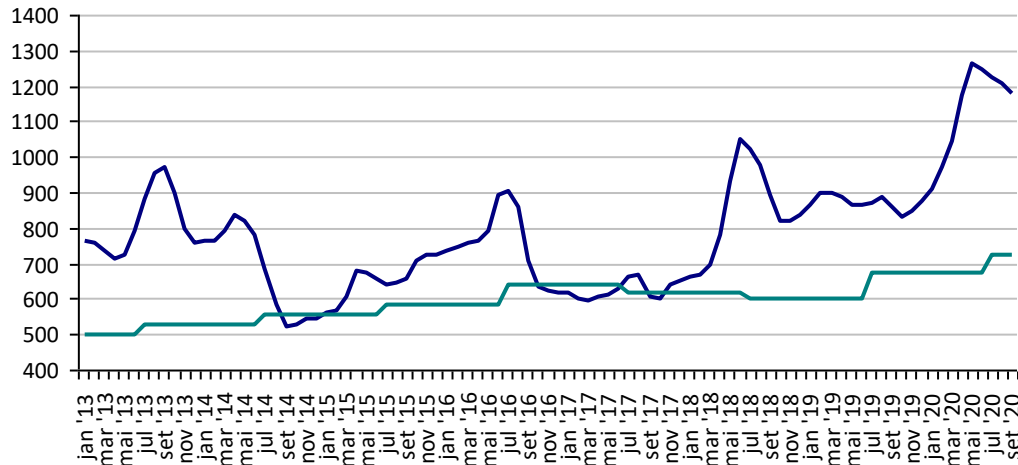
Fonte: CEPEA

Leite - MG (R\$/Litro) Preço Mínimo: 1,08



Fonte: CEPEA

Trigo - PR (R\$/t) Preço Mínimo: 723,17

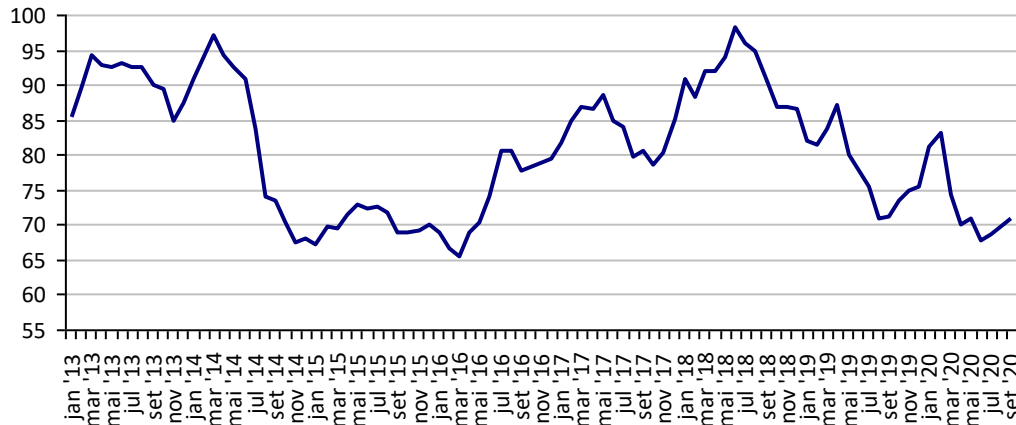


Fonte: CEPEA

PREÇOS AGROPECUÁRIOS - MERCADO EXTERNO

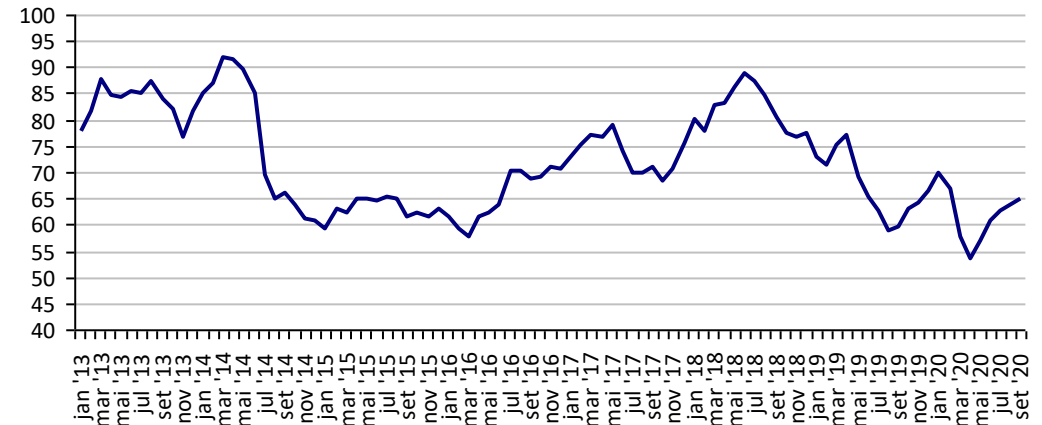
PRODUTOS	UF/PRAÇA	UNIDADE	COTAÇÕES		VARIAÇÕES					
			04/09/2020	03/09/2020	DIÁRIA %	07 DIAS %	30 DIAS %	06 MESES %	12 MESES %	24 MESES %
Algodão Pluma	New York	US\$/Lb	64,99	64,28	1,1	-0,1	0,8	6,2	9,9	-20,5
Algodão Pluma	Liverpool A	US\$/Lb	71,00	71,00	0,0	-0,5	0,9	-9,8	1,2	-23,0
Arroz Casca	Bangkok	US\$/t	535,00	535,00	0,0	-1,1	7,2	9,9	19,2	25,9
Café	New York	US\$/Lb	134,80	131,60	2,4	6,1	10,9	23,7	46,2	34,7
Café	Londres	US\$/t	1.532,00	1.526,00	0,4	0,7	11,1	23,0	22,7	-2,2
Milho	Chicago	US\$/bs	3,47	3,44	0,8	0,4	11,7	-7,2	0,2	-1,3
Soja	Chicago	US\$/bs	9,69	9,69	0,1	2,0	9,9	12,3	14,1	17,4
Trigo	Argentina	US\$/t	230,00	230,00	0,0	0,0	2,2	7,0	4,5	2,2
Trigo	Kansas	US\$/t	174,35	175,18	-0,5	2,8	11,3	8,7	24,2	-5,4

**Preços médios mensais de Algodão em pluma - Liverpool A
(US\$ cents/Libra)**



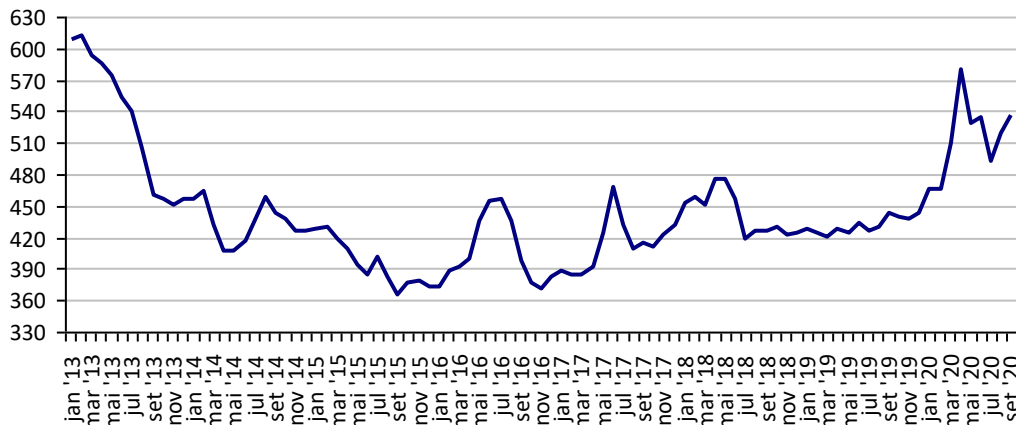
Fonte: Liverpool

**Preços médios mensais de Algodão em pluma - NY
(US\$ cents/£)**



Fonte: Bolsa de Nava Iorque

**Preços médios mensais de Arroz 100% inteiro - Bangkok
(US\$/Tonelada)**



Fonte: Bolsa de Bangkok

**Preços médios mensais de Café Arábica - Nova Iorque - 1ª entrega
(US\$/libra-peso)**



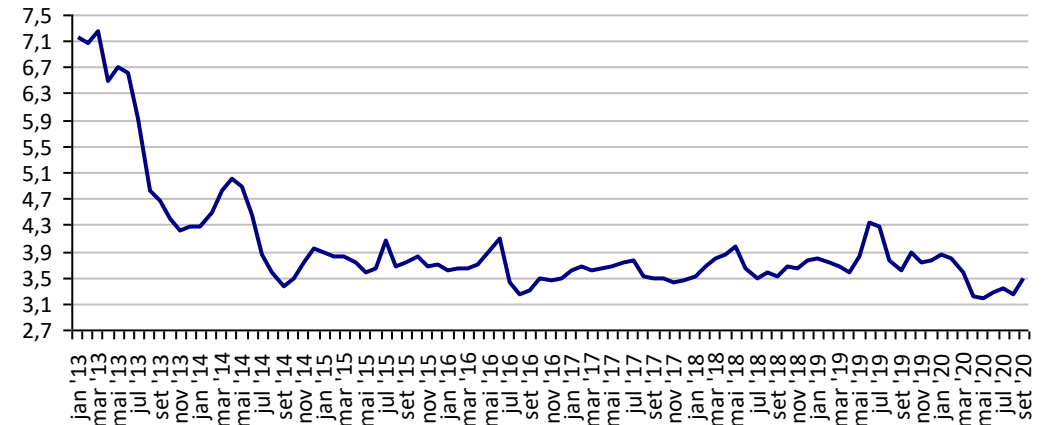
Fonte: Bolsa de Nova Iorque

Preços médios mensais de Café Robusta - Londres (US\$/t)



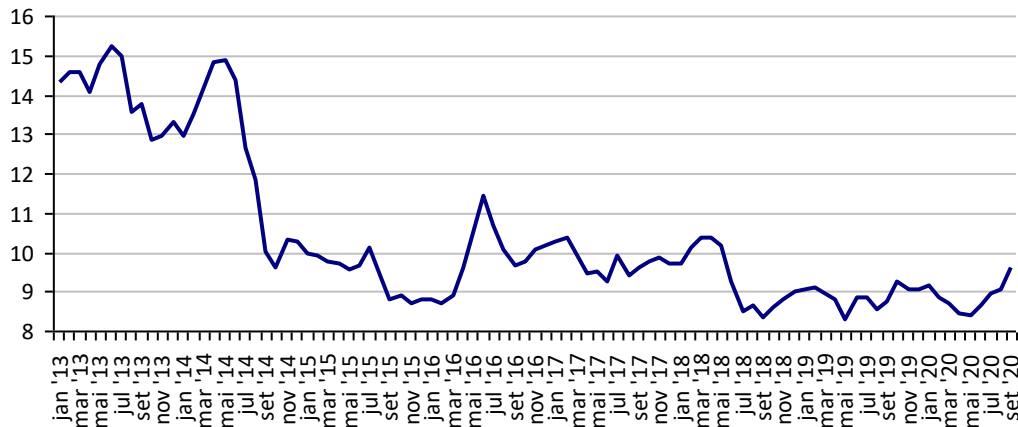
Fonte: ICE Futures Europe

Preços médios mensais de Milho - Chicago - 1ª entrega (US\$/bushell)



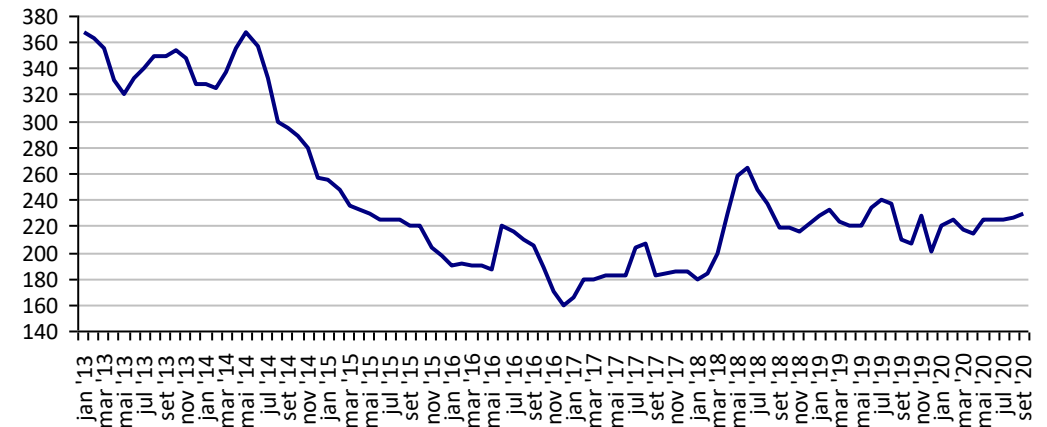
Fonte: CBOT

Preços médios mensais de Soja em grãos - Chicago - 1ª entrega (US\$/bushell)



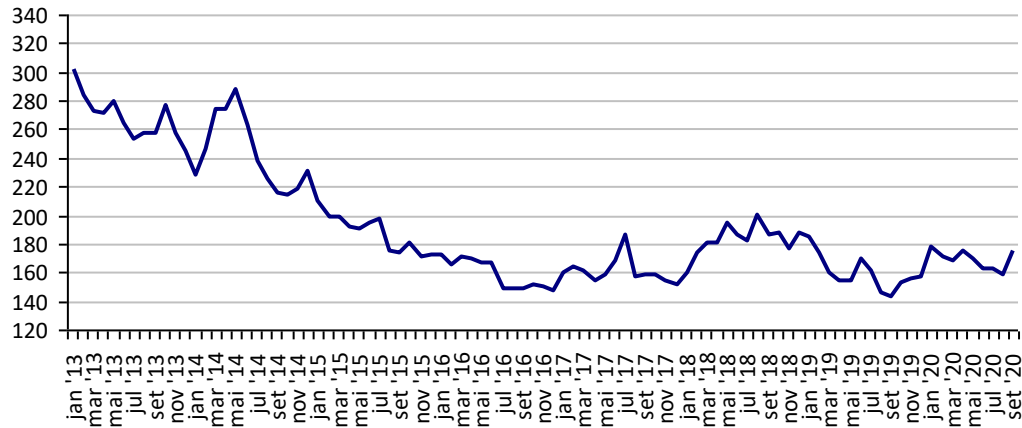
Fonte: CBOT

Preços médios mensais de Trigo em grãos - Argentina (US\$/t)



Fonte: CMA

**Preços médios mensais de Trigo em grãos HRW - Kansas
 (US\$/t)**



Fonte: Bolsa de Kansas

PREÇOS AGROPECUÁRIOS - COTAÇÕES PRINCIPAIS MOEDAS

PRODUTOS	UF/PRAÇA	UNIDADE	COTAÇÕES		VARIAÇÕES					
			04/09/2020	03/09/2020	DIÁRIA %	07 DIAS %	30 DIAS %	06 MESES %	12 MESES %	24 MESES %
Taxa de cambio (R\$)	Brasil	US\$	5,28	5,31	-0,44	-3,35	0,17	11,54	29,34	27,01
	Brasil	Peso Argentina	0,07	0,07	-0,52	-3,92	-2,28	-6,31	-2,61	-33,58
	Brasil	Libra Esterlina	6,99	7,04	-0,67	-4,14	0,86	12,62	38,71	30,23
	Brasil	Euro	6,25	6,28	-0,53	-4,00	-0,49	15,42	38,49	29,21
Índice de Commodities Agrícola - (IC-Br)			268,54	268,54	0,00	0,00	0,00	20,43	37,75	29,75

Fonte: Banco Central do Brasil

Índice de Commodities Agrícola - Brasil Agropecuária
(IC-Br)

